

Relatório Situação de Emergência

Fevereiro/2017

EMS ISE 022017

Sumário

1. ÁREA AFETADA	3
2. IMPACTO DOS EVENTOS E EXTENSÃO DOS DANOS	8
3. EVIDÊNCIAS	10
4. ANEXO I – Descrição e Relação dos Equipamentos Afetados	24
5. ANEXO II – Resumo do Laudo Climático do Grupo Storm.....	69

ÁREA AFETADA

No mês de fevereiro de 2017 registrou-se no estado evento climático severo entre os dias 08 a 13 de fevereiro, afetando todos os municípios do Mato Grosso do Sul.

A figura 1 a seguir ilustra o mapa geoeletrico da concessão da EMS, e a figura 2 as áreas afetadas por situação de emergência para o mês de fevereiro/2017.

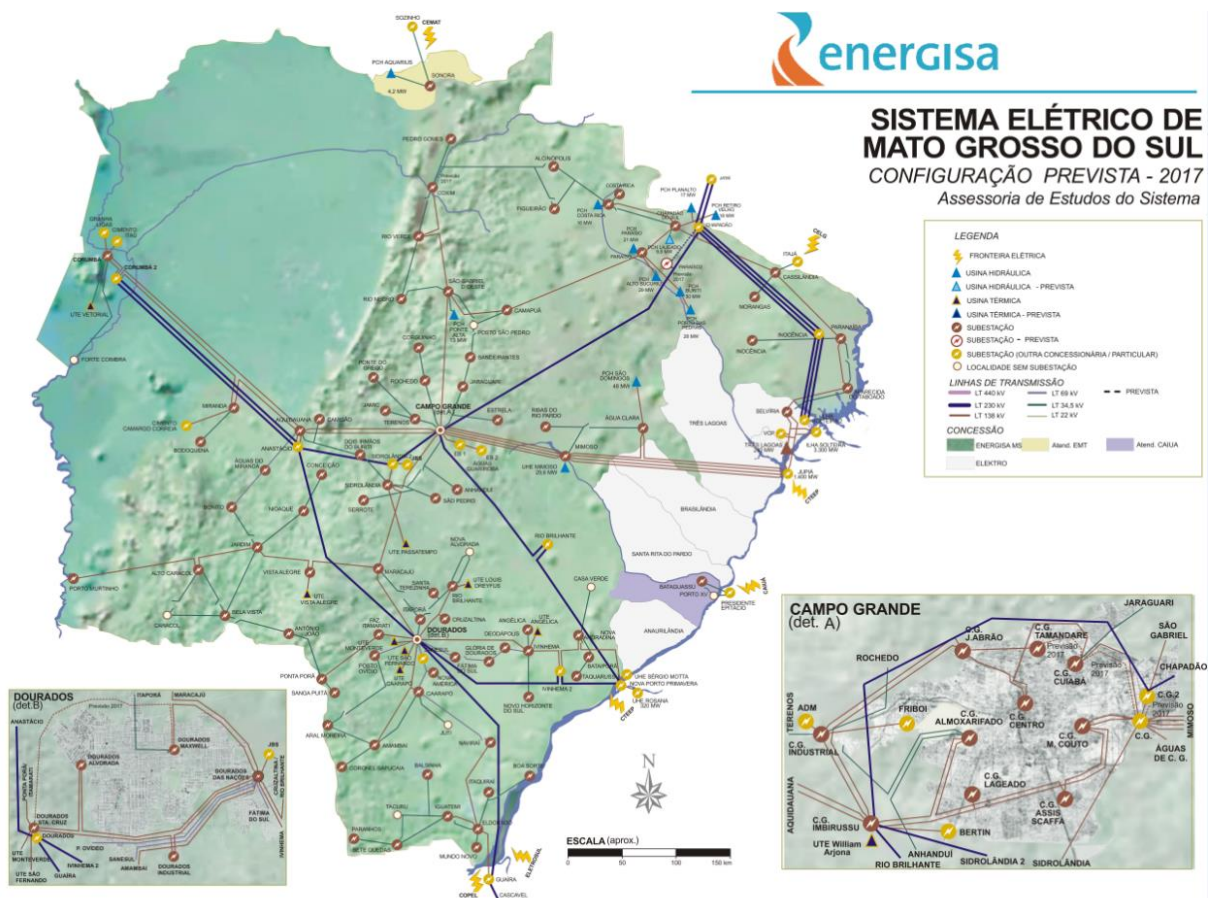


Figura 1 – Mapa geoeletrico da concessão da EMS

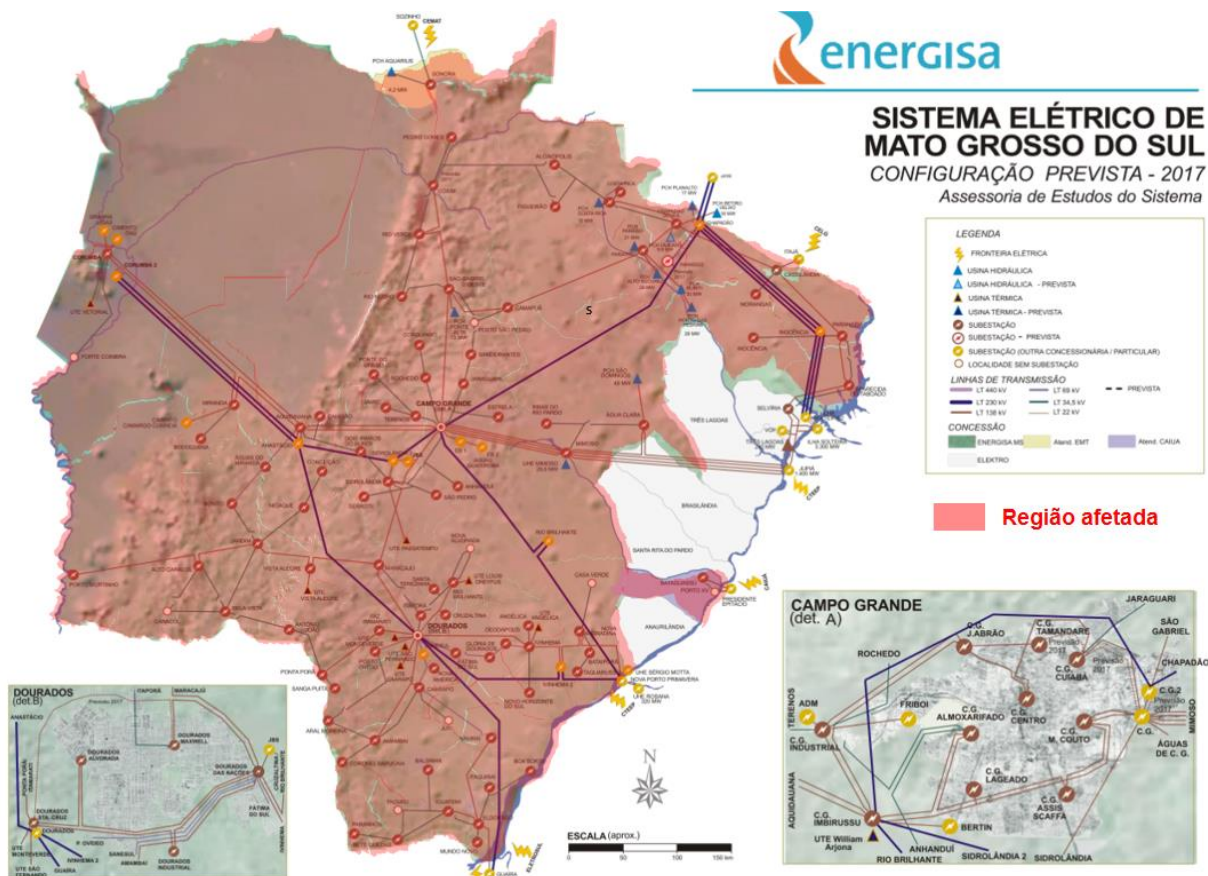


Figura 2 – Diagrama unifilar da subtransmissão com as áreas afetadas por situação de emergência

O resumo dos municípios e os respectivos documentos para expurgo encontram-se na tabela abaixo:

Tabela 1 - Resumo dos Municípios

Município	Documento
Água Clara	Laudo Climático Grupo Storm – 08/02/2017 a 13/02/2017
Alcinópolis	Laudo Climático Grupo Storm – 08/02/2017 a 13/02/2017
Amambai	Laudo Climático Grupo Storm – 08/02/2017 a 13/02/2017
Anastácio	Laudo Climático Grupo Storm – 08/02/2017 a 13/02/2017
Angélica	Laudo Climático Grupo Storm – 08/02/2017 a 13/02/2017
Antônio João	Laudo Climático Grupo Storm – 08/02/2017 a 13/02/2017
Aparecida do Taboado	Laudo Climático Grupo Storm – 08/02/2017 a 13/02/2017
Aquidauana	Laudo Climático Grupo Storm – 08/02/2017 a 13/02/2017
Aral Moreira	Laudo Climático Grupo Storm – 08/02/2017 a 13/02/2017
Bandeirantes	Laudo Climático Grupo Storm – 08/02/2017 a 13/02/2017
Bataguassu	Laudo Climático Grupo Storm – 08/02/2017 a 13/02/2017
Batayporã	Laudo Climático Grupo Storm – 08/02/2017 a 13/02/2017
Bela Vista	Laudo Climático Grupo Storm – 08/02/2017 a 13/02/2017
Bodoquena	Laudo Climático Grupo Storm – 08/02/2017 a 13/02/2017
Bonito	Laudo Climático Grupo Storm – 08/02/2017 a 13/02/2017
Caarapó	Laudo Climático Grupo Storm – 08/02/2017 a 13/02/2017
Camapuã	Laudo Climático Grupo Storm – 08/02/2017 a 13/02/2017
Campo Grande	Laudo Climático Grupo Storm – 08/02/2017 a 13/02/2017
Caracol	Laudo Climático Grupo Storm – 08/02/2017 a 13/02/2017
Cassilândia	Laudo Climático Grupo Storm – 08/02/2017 a 13/02/2017
Chapadão do Sul	Laudo Climático Grupo Storm – 08/02/2017 a 13/02/2017
Corguinho	Laudo Climático Grupo Storm – 08/02/2017 a 13/02/2017

Município	Documento
Coronel Sapucaia	Laudo Climático Grupo Storm – 08/02/2017 a 13/02/2017
Corumbá	Laudo Climático Grupo Storm – 08/02/2017 a 13/02/2017
Costa Rica	Laudo Climático Grupo Storm – 08/02/2017 a 13/02/2017
Coxim	Laudo Climático Grupo Storm – 08/02/2017 a 13/02/2017
Deodópolis	Laudo Climático Grupo Storm – 08/02/2017 a 13/02/2017
Dois Irmãos do Buriti	Laudo Climático Grupo Storm – 08/02/2017 a 13/02/2017
Douradina	Laudo Climático Grupo Storm – 08/02/2017 a 13/02/2017
Dourados	Laudo Climático Grupo Storm – 08/02/2017 a 13/02/2017
Eldorado	Laudo Climático Grupo Storm – 08/02/2017 a 13/02/2017
Fátima do Sul	Laudo Climático Grupo Storm – 08/02/2017 a 13/02/2017
Figueirão	Laudo Climático Grupo Storm – 08/02/2017 a 13/02/2017
Glória de Dourados	Laudo Climático Grupo Storm – 08/02/2017 a 13/02/2017
Guia Lopes da Laguna	Laudo Climático Grupo Storm – 08/02/2017 a 13/02/2017
Iguatemi	Laudo Climático Grupo Storm – 08/02/2017 a 13/02/2017
Inocência	Laudo Climático Grupo Storm – 08/02/2017 a 13/02/2017
Itaporã	Laudo Climático Grupo Storm – 08/02/2017 a 13/02/2017
Itaquiraí	Laudo Climático Grupo Storm – 08/02/2017 a 13/02/2017
Ivinhema	Laudo Climático Grupo Storm – 08/02/2017 a 13/02/2017
Japorã	Laudo Climático Grupo Storm – 08/02/2017 a 13/02/2017
Jaraguari	Laudo Climático Grupo Storm – 08/02/2017 a 13/02/2017
Jardim	Laudo Climático Grupo Storm – 08/02/2017 a 13/02/2017
Jateí	Laudo Climático Grupo Storm – 08/02/2017 a 13/02/2017
Juti	Laudo Climático Grupo Storm – 08/02/2017 a 13/02/2017
Ladário	Laudo Climático Grupo Storm – 08/02/2017 a 13/02/2017
Laguna Carapã	Laudo Climático Grupo Storm – 08/02/2017 a 13/02/2017
Maracaju	Laudo Climático Grupo Storm – 08/02/2017 a 13/02/2017
Miranda	Laudo Climático Grupo Storm – 08/02/2017 a 13/02/2017
Mundo Novo	Laudo Climático Grupo Storm – 08/02/2017 a 13/02/2017
Naviraí	Laudo Climático Grupo Storm – 08/02/2017 a 13/02/2017
Nioaque	Laudo Climático Grupo Storm – 08/02/2017 a 13/02/2017
Nova Alvorada do Sul	Laudo Climático Grupo Storm – 08/02/2017 a 13/02/2017
Nova Andradina	Laudo Climático Grupo Storm – 08/02/2017 a 13/02/2017
Novo Horizonte do Sul	Laudo Climático Grupo Storm – 08/02/2017 a 13/02/2017
Paraíso das Águas	Laudo Climático Grupo Storm – 08/02/2017 a 13/02/2017
Paranaíba	Laudo Climático Grupo Storm – 08/02/2017 a 13/02/2017
Paranhos	Laudo Climático Grupo Storm – 08/02/2017 a 13/02/2017
Pedro Gomes	Laudo Climático Grupo Storm – 08/02/2017 a 13/02/2017
Ponta Porã	Laudo Climático Grupo Storm – 08/02/2017 a 13/02/2017
Porto Murtinho	Laudo Climático Grupo Storm – 08/02/2017 a 13/02/2017
Ribas do Rio Pardo	Laudo Climático Grupo Storm – 08/02/2017 a 13/02/2017
Rio Brilhante	Laudo Climático Grupo Storm – 08/02/2017 a 13/02/2017
Rio Negro	Laudo Climático Grupo Storm – 08/02/2017 a 13/02/2017
Rio Verde de Mato Grosso	Laudo Climático Grupo Storm – 08/02/2017 a 13/02/2017
Rochedo	Laudo Climático Grupo Storm – 08/02/2017 a 13/02/2017
São Gabriel do Oeste	Laudo Climático Grupo Storm – 08/02/2017 a 13/02/2017
Sete Quedas	Laudo Climático Grupo Storm – 08/02/2017 a 13/02/2017
Sidrolândia	Laudo Climático Grupo Storm – 08/02/2017 a 13/02/2017
Sonora	Laudo Climático Grupo Storm – 08/02/2017 a 13/02/2017
Tacuru	Laudo Climático Grupo Storm – 08/02/2017 a 13/02/2017
Taquarussu	Laudo Climático Grupo Storm – 08/02/2017 a 13/02/2017
Terenos	Laudo Climático Grupo Storm – 08/02/2017 a 13/02/2017
Vicentina	Laudo Climático Grupo Storm – 08/02/2017 a 13/02/2017

A seguir resumo do documento citado na Tabela 1.

Tabela 2 – Resumo do Documento para Expurgo

Documento	Resumo	Código COBRADE
Laudo Climático Grupo Storm – 08/02/2017 a 13/02/2017	Evento que ocorreu entre 08 e 12 de fevereiro de 2017 na área de atuação da Energisa – MS, causado por um vórtice ciclônico que criou sistemas convectivos severos sobre o estado do Mato Grosso do Sul acompanhado de ventos de até 70 km/h. <u>Documento Anexo</u>	1.3.1.2

Como resultado dos eventos listados na Tabela 2, oitenta e nove subestações foram afetadas completamente ou parcialmente. A listagem das subestações encontra-se na Tabela 3.

Tabela 3 – Subestações afetadas por Situação de Emergência

Subestação	
ACA - Alto Caracol	EST - Estrela
ACL - Água Clara	FIG - Figueirão
AJO - Antônio João	FIT - Fazenda Itamarati
ALC - Alcinópolis	FSU - Fátima do Sul
AMA - Amambai	GDO - Glória de Dourados
AMI - Águas do Miranda	IGU - Iguatemi
AMO - Aral Moreira	INO - Inocência
ANG - Angélica	ITA - Itaporã
ANH - Anhanduí	ITQ - Itaquiraí
AQU - Aquidauana	IVI - Ivinhema
ATA - Aparecida do Taboado	JAG - Jaraguari
BAL - Balsinha	JAM - Jamic
BAN - Bandeirantes	JAR - Jardim
BAP - Bataiporã	MAR - Maracajú
BAT - Bataguassu	MIM - Mimoso
BOD - Bodoquena	MIR - Miranda
BON - Bonito	MNO - Mundo Novo
BSO - Boa Sorte	MOG - Morangas
BVI - Bela Vista	NAM - Nova América
CAA - Caarapó	NAN - Nova Andradina
CAM - Camapuã	NAV - Naviraí
CAS - Cassilândia	NHS - Novo Horizonte do Sul
CGA - Campo Grande Almojarifado	NIO - Nioaque
CGB - Campo Grande Cuiabá	PAR - Paranaíba
CGC - Campo Grande Centro	PGO - Pedro Gomes
CGD - Campo Grande Industrial	PGR - Ponte do Grego
CGJ - Campo Grande José Abrão	PMU - Porto Murtinho
CGL - Campo Grande Lageado	POV - Posto Ovídeo

Subestação	
CGM - Campo Grande Miguel Couto	PPE - Ponta Porã Estoril
CGS - Campo Grande Assis Scaffa	RBR - Rio Brilhante
COG - Corguinho	RNE - Rio Negro
CON - Conceição	ROC - Rochedo
COR - Corumbá	RRP - Ribas do Rio Pardo
COX - Coxim	RVE - Rio Verde
CRI - Costa Rica	SET - Serrote
CRU - Cruzaltina	SGO - São Gabriel do Oeste
CSA - Coronel Sapucaia	SIA - Sidrolândia
CSU - Chapadão do Sul	SON - Sonora
DEO - Deodápolis	SPE - São Pedro
DIB - Dois Irmãos do Buriti	SPU - Sanga Puitã
DOA - Dourados Alvorada	SQU - Sete Quedas
DOD - Dourados das Nações	STE - Santa Terezinha
DOI - Dourados Industrial	TAQ - Taquarussu
DOM - Dourados Maxwell	TER - Terenos
ELD - Eldorado	

IMPACTO DOS EVENTOS E EXTENSÃO DOS DANOS

As condições climáticas adversas que permeou a área de concessão da Energisa Mato Grosso do Sul resultaram em extensos danos a rede de distribuição, entre os quais foram registrados:

- Recomposição automática do sistema (Self-Healing);
- Reparo de cabos partidos;
- Retirada de galhos de árvores e demais objetos estranhos da rede;
- Retirada e substituição de postes quebrados ou tombados;
- Retirada e substituição de transformadores MT/BT queimados e avariados;
- Reparo de chaves fusíveis danificadas;
- Substituição de elos queimados;
- Substituição e reparo de para-raios;
- Reparo e substituição de cruzetas;
- Reparo e substituição de isoladores;
- Reparo em ramais de ligação;
- Reaperto e substituição de conexões;
- Reparo e substituição de jumpers e;
- Reparo em religadores.

A descrição detalhada desses equipamentos e sua importância para o sistema de distribuição podem ser encontrados no ANEXO I.

A Tabela 4 contém as datas da primeira interrupção e da última restauração para o evento caracterizado como situação de emergência.

Tabela 4 – Data e hora do início da primeira interrupção e término da última interrupção

Documento	Data e hora do início da primeira interrupção	Data e hora do término da última interrupção
Laudo Climático Grupo Storm de 08 a 13 de fevereiro de 2017	08/02/2017 13:45:00	15/02/2017 09:37:00

A quantidade de clientes afetados e o volume de interrupções para o evento listado pode ser encontrado na Tabela 5.

Tabela 5 – Clientes afetados

Documento	Clientes afetados	Quantidade de Interrupções
Laudo Climático Grupo Storm de 08 a 13 de fevereiro de 2017	107.355	129.771

A duração média de interrupção encontra-se na Tabela 6, assim como o tempo de restabelecimento da falta de energia de maior duração para o evento.

Tabela 6 – Duração média e mais longa das interrupções.

Documento	Duração média das interrupções (min)	Interrupção mais longa (min)
Laudo Climático Grupo Storm de 08 a 13 de fevereiro de 2017	156,39	4.242

Constatou-se no evento climático citado no relatório a ultrapassagem do limite do indicador CHI (consumidor hora interrompido).

Na tabela 7 encontra-se o somatório das interrupções, em hora e décimo de hora, e o limite estipulado para o ano de 2017.

Tabela 7 - Duração das interrupções

Documento	Consumidor hora interrompidos	Limite do indicador CHI para 2017
Laudo Climático Grupo Storm de 08 a 13 de fevereiro de 2017	338.237	325.472,86

O efetivo médio de equipes utilizado para atendimento emergencial no mês de fevereiro/17 foi de 177 equipes por dia, sendo que no dia 10/02/2017 houveram 238 equipes atuando no reestabelecimento do sistema.

O atendimento das ocorrências relacionadas aos eventos levou em média 616,74 minutos desde seu conhecimento até sua conclusão em campo, divididos em 508,54 minutos para preparação, 40,91 minutos para deslocamento e 67,29 minutos para execução.

EVIDÊNCIAS

Chuva forte alaga ruas de Campo Grande e Inmet alerta para novo temporal



8 DE FEVEREIRO DE 2017

Forte chuva que caiu na tarde de hoje alagou ruas e avenidas em Campo Grande. Motorista que tentou passar por ponto alagado na rua Rachid Neder teve problemas no veículo.

Chuva rápida atingiu principalmente a região central da Capital, por volta de 15h. Em seguida, sol voltou a aparecer.

Na rotatória da Avenida Ernesto Geisel com a Rachid Neder, uma motorista tentou atravessar pela via alagada. Ao perceber que não conseguiria, ela tentou voltar, mas o veículo teve problemas e ela parou no acostamento.

Também houve alagamento e forte enxurrada nos cruzamentos da Rachid Neder com as ruas Arthur Jorge e 13 de Maio e na Avenida Euler de Azevedo, além de outras ruas na região do São Francisco.

De acordo com o Instituto Nacional de Meteorologia (Inmet), ventos atingiram 46 km/h. Foram registradas algumas quedas de árvore. Na avenida Afonso Pensa, galho de árvore caiu, mas não causou danos.

Durante as chuvas, leitores flagram equipes tapando buracos na rua José Antônio.

Inmet já havia emitido alerta sobre risco de chuvas fortes e rajadas de vento entre hoje e ontem. Hoje, instituto emitiu novo alerta, válido para todo o dia de amanhã, com risco potencial de temporais, especialmente nos municípios das regiões norte e oeste.

Pancadas de chuva e trovoadas devem ocorrer durante toda a semana, predominantemente à tarde.

No sábado (1), frente fria se aproxima, mas não deve fazer frio. No entanto, calor diminui e temperaturas devem ficar abaixo de 30°C em todo o Estado.

Fonte: <http://regionalsms.com.br/chuva-forte-alaga-ruas-de-campo-grande-e-inmet-alerta-para-novo-temporal/>

08 Fev
2017

Chuva forte localizada arrasta veículos e alaga bairros em Campo Grande, MS

Chuva forte localizada arrasta veículos e alaga bairros em Campo Grande, MS



Uma pancada forte, porém, localizada de chuva, atingiu parte de Campo Grande na tarde desta terça-feira (07) provocando alagamentos e enxurradas.

De acordo com o Corpo de Bombeiros, vias públicas no Centro foram as mais afetadas, onde a força da enxurrada chegou a arrastar alguns veículos. Ninguém ficou ferido. Construções também foram tomadas pela água, ainda que momentaneamente. Outros bairros das zonas leste e norte também foram afetados.

Dados meteorológicos

A precipitação foi por demais localizada, tanto que a estação meteorológica automática mantida pelo Instituto Nacional de Meteorologia (Inmet) e os pluviômetros automáticos operados pelo Centro Nacional de Monitoramento e Alertas de Desastres Naturais (Cemaden), não registraram precipitação.

No Aeroporto Internacional "Antônio João", dados de Meteorological Aerodrome Report (METAR) registraram chuva com trovões e rajada máxima de vento de 59,3 km/h às 16 horas (local-verão).

Tempo (AMST)	TEMP	Índice de Calor	Ponto de Orvalho	Humidade	pressão	visibilidade	Wind Dir	Velocidade do Vento	Velocidade da Rajada de Vento	precip	eventos	condições
12:00 PM	31.0 °C	33.7 °C	21.0 °C	92%	-	10.0 km	OSO	14.8 km/h / 4.3 m/s	-	N/A	Chuva , Trovoada	Trovoadas Freqües e Chuva
14:47 PM	24.0 °C	-	20.0 °C	78%	-	4.0 km	ENE	31.3 km/h / 9.8 m/s	-	N/A	Chuva , Trovoada	Trovoadas com Chuva
16:00 PM	24.0 °C	-	19.0 °C	72%	1010 hPa	4.0 km	ENE	39.2 km/h / 9.8 m/s	59.3 km/h / 16.5 m/s	N/A	Chuva , Trovoada	Trovoadas com Chuva
16:22 PM	25.0 °C	-	20.0 °C	81%	1010 hPa	8.0 km	SSE	24.1 km/h / 6.7 m/s	-	N/A	Chuva , Trovoada	Trovoadas Freqües e Chuva

(Crédito das imagens: Reprodução/Google – Reprodução/Weather Underground – Valdenir Rezende/Correio do Estado via WhatsApp DONTM (18) 99681-1555)

(Fonte da informação: De Olho No Tempo Meteorologia)

Fonte: <http://deolhonotempo.com.br/index.php/nacional/7038-chuva-forte-localizada-arrasta-veiculos-e-alaga-bairros-em-campo-grande-ms>

Chuva e raios em Campo Grande (MS)

09/02/2017 às 21:53
 por Marcelo Pinheiro

compartilhar 

Oferecimento

Nuvens carregadas associadas ao tempo abafado estão espalhadas pela região central de Mato Grosso do Sul nesta noite de quinta-feira. Em Campo Grande há registro de chuva, raios e trovoadas. Agora faz 26 graus no aeroporto local.

Fonte: <http://www.climatempo.com.br/noticia/2017/02/09/chuva-e-raios-em-campo-grande-ms--8040>

10/02/2017 08h04 - Atualizado em 10/02/2017 08h04

Tempestade provoca alagamentos, queda de árvores e poste em Caarapó

Residências foram alagadas. Moradores tiveram que deixar casas.

Tweet



Por: Mauro Ribas



Moradora teve que retirar pertences de sua casa, por causa da chuva dessa quinta-feira (9).

Pode ter chovido 150 mm de água em apenas três horas nessa quinta-feira (9) em Caarapó. A tempestade começou por volta das 19 horas e só terminou por volta das 22h30.

Várias ruas foram alagadas e os bombeiros de Caarapó atenderam residências nos bairros Vilas 70 e Jari.

Um pai chamou os militares porque sua filha estava isolada, sózinha dentro de casa, com pântano alagado. Um poste de energia caiu na esquina das ruas Euclides Cerejo Batista e Wimar Dois na Vila Jari.

Os bombeiros estiveram no local. A Energisa teria ido no local para religar a energia cortada. Os bombeiros chamaram funcionários da Prefeitura, mas não foram atendidos.

O 9º Subgrupamento, comandados pelo Major Matos, utilizou veículos Frontier para auto-salvamento e um caminhão Wolskvagem.

Na Vila 70 os militares atenderam a idosa Z.R, que não podia se locomover, e a filha F.I. As duas foram deslocadas para a casa do filho e irmão das vítimas da tempestade.

"As ruas estavam com água acima dos joelhos", conta Moisés, que atendeu às ocorrências. No bairro Vila 70 dois quarteirões foram alagados.

Fonte: <http://www.alocaarapo.com.br/noticias/caarapo/tempestade-provoca-alagamentos-queda-de-arvores-e-poste-em-caarapo>

VICENTINA

Vendaval causa estragos em cidade e interdita rodovia do Estado

Prejuízos ainda não foram calculados pela prefeitura

📅 10 FEV 2017 | Por BRUNA AQUINO | 🕒 11h:30



Árvore caiu e pista teve que ser interdita - *Vicentina Online*

Chuva com vendaval atingiu a região de Vicentina e proximidades na noite de ontem (9), provocando prejuízos para moradores da região. Durante o temporal, a rodovia MS-376 ficou interdita em razão de queda de dois eucaliptos no meio da pista.

Segundo o site Vicentina Online, o vendaval ocasionou prejuízos para o proprietário de um estância localizada na linha Iguaçu. As telhas dos barracões onde ficam porcos foram arrancadas e as lonas rasgadas pela força do vento. O prejuízo ainda não foi calculado.

Já na rodovia, dois eucaliptos caíram no meio da pista, que precisou ser interdita. A polícia militar esteve no local para auxiliar no trânsito, as árvores foram retiradas e tiveram auxílio da população.

Fonte: <http://www.correiodoestado.com.br/cidades/vendaval-causa-estragos-e-interdita-rodovia-no-estado/297538/>

10/02/2017 09:34:00

Chuva forte derruba árvores e atrapalha o trânsito em Jateí

Compartilhar

Tweet

0

+

0

JATEÍ VIP



(Foto: Sichei Ribeiro / Jateí VIP)

Uma forte chuva derrubou árvores, alagou avenidas e ruas na noite desta quinta-feira (09) em Jateí. A chuva acompanhada de ventos fortes durou cerca de 34 minutos e deixou vários galhos de árvore que caíram na Avenida Weimar Gonçalves Torres.

Na Rua Geraldo Batista de Oliveira, também teve galhos quebrados e barraca destruída com a força do vento. Já na Rua Miguel Lopes, o vento arrancou uma árvore inteira.

Em outros bairros da cidade houve destelhamento de algumas casas, mas ninguém ficou ferido.

Fonte: <http://fatimainforma.com.br/noticia/cidades/chuva-forte-derruba-arvores-e-atrapalha-o-transito-em-jatei>

Vendaval derruba eucaliptos, interdita MS-376 e destrói barracões de porcos em Glória de Dourados

Chuva acompanhada de vendaval, que atingiu Vicentina e região, na noite desta quinta-feira (09), provocou prejuízos a um criador de porcos em Glória de Dourados e derrubou dois eucaliptos e uma árvore na MS-376.

Publicado em: 10/02/2017 às 10h24



(Fotos: Vicentina Online)

Chuva acompanhada de vendaval, que atingiu Vicentina e região, na noite desta quinta-feira (09), provocou prejuízos a um criador de porcos em Glória de Dourados e derrubou dois eucaliptos e uma árvore na MS-376.

Alessandro Golfeto, filho de Luiz Sergio Golfeto, proprietário da Estância Boa Esperança, localizada na Linha Iguaçu, quilômetro 5 poente, relatou a reportagem do **Site Vicentina Online** que algumas telhas de dois barracões foram destruídas e as lonas rasgadas. Nenhum animal morreu. Ele ainda contou que o prejuízo ainda não foi calculado.

Já na MS-376, uma árvore de espécie não identificada e dois eucaliptos caíram na pista numa região conhecida como "dois bolichos", antes e após o trevo que dá acesso ao município de Jateí.

O trânsito na rodovia ficou a ser interditado. A Polícia Militar de Jateí foi acionada e retirou as árvores da pista. Populares que passavam pela via também colocaram a 'mão na massa'

e contribuíram com os trabalhos.

A prefeitura municipal de Jateí enviou uma pá carregadeira para o local.

Fonte: <http://www.vicentinanews.net/noticia/58579/vendaval-derruba-eucaliptos-interdita-ms-376-e-destroi-barracoes-de-porcos-em-gloria-de-dourados>

11/02/2017 20h48 - Atualizado em 11/02/2017 20h58

Áreas de instabilidade continuam e Inmet alerta para chuva forte em MS

Semana deve terminar com chuva forte em pontos isolados.
Instabilidade predomina nos próximos dias, pelo menos até quarta-feira.

Do G1 MS



Céu de Campo Grande neste sábado (11) (Foto: Gabriela Pavão/ G1 MS)

O forte calor que fez sábado em quase todas as regiões de Mato Grosso do Sul contribuiu para a permanência de áreas de instabilidade ainda no domingo (12), quando pode chover forte nas primeiras horas do dia, segundo alerta do Instituto Nacional de Meteorologia (Inmet).

O alerta vale para as regiões leste, sul, sudoeste, centro e no Pantanal sul-mato-grossense, onde o perigo de chuva forte é potencial, conforme o Inmet.

A chuva se concentra na parte oeste do estado e a máxima não deve passar dos 34°C. A mínima deve ser de 20°C. A possibilidade de chuva aumenta entre a tarde e a noite, quando podem ocorrer pancadas isoladas acompanhadas de trovoadas.

Fonte: <http://g1.globo.com/mato-grosso-do-sul/noticia/2017/02/areas-de-instabilidade-continuam-e-inmet-alerta-para-chuva-forte-em-ms.html>

12/02/2017 15:12

Chuva rápida causa alagamentos e derruba fios de energia na região sul

Amanda Bogo e Richelieu de Carlo

Imprimir Enviar Tweet G+1 Recomendar



Alagamento na rua Arquiteto Vila Novas Artigas. (Foto: Direto das Ruas)



Chuva rápida e intensa que caiu em Campo Grande, no início da tarde deste domingo (12), foi suficiente para causar vários estragos, principalmente na região sul da cidade. No Aero Rancho, trechos de várias ruas, inclusive da Avenida Ernesto Geisel, chegaram a ficar alagados, deixando um veículo com duas pessoas a bordo preso, enquanto em outro ponto, próximo dali, a rede de energia elétrica foi danificada.

Pontos de alagamento foram encontrados nas ruas Arquiteto Vila Novas Artigas, esquina com a Rua Tancredo Neves, Travessa Celso Luiz da Silva e Rua Prímola.

Na última citada, uma idosa ficou presa dentro de um veículo. Ela foi socorrida e não sofreu ferimentos.

Fonte: <https://www.campograndenews.com.br/cidades/capital/chuva-rapida-causa-alagamentos-e-derruba-fios-de-energia-na-regiao-sul>

TEMPORAL

Chuva rápida causa alagamentos e estragos em Campo Grande

Temporal começou no início da tarde deste domingo

12 FEV 2017 | Por MARESSA MENDONÇA E KLEBER CLAJUS | 13h:46



Chuva causou alagamento na Avenida Raquel de Queiroz - Kleber Clajus/Portal Correio do Estado

Chuva rápida e intensa, na tarde de hoje, causou alagamentos especialmente na região sul de Campo Grande. Até às 13h40min, o Corpo de Bombeiros já tinha sido acionado para atender ao menos cinco ocorrências relacionadas ao tempo.

Um fio de energia caiu no cruzamento das Avenidas Raquel de Queiroz com Avenida Vereador Thyron de Almeida, onde entulhos se espalharam sobre a pista.

Muitas das ruas do bairro Aero Rancho não são asfaltadas. É por isto que durante a chuva, terra, pedra e água foram arrastadas destes pontos e se acumularam na avenida.

O pedreiro Lucas dos Santos Pires, 20, não tinha percebido a queda do cabo de energia, quando decidiu empurrar o carro que apresentou pane. Dentro do veículo, estavam sete pessoas, incluindo duas crianças, que voltavam de compras no supermercado. "Começou a entrar muita água. O carro ficou no meio e só vimos o cabo de energia depois", disse.

O carro do autônomo Henrique de Carmélio, de 23 anos, também estragou durante o temporal. Preocupado com a situação, o homem, que estava acompanhando do filho de quatro anos, acionou os bombeiros.

Outros pontos de alagamento foram registrados na Ruas Prímola, Cajazeira, no cruzamento da Ezequiel Ferreira Lima com Arapoti e também na Travessa Celso Luiz da Silva, todos no bairro Aero Rancho.

Fonte: <http://www.correiodoestado.com.br/cidades/campo-grande/chuva-rapida-causa-alagamentos-e-estragos-em-campo-grande/297675/>

12 Fev
2017

Chuva forte localizada alaga vias em Campo Grande, MS

Chuva forte localizada alaga vias em Campo Grande, MS



Nuvens carregadas que se fortaleceram na tarde deste domingo (12) sobre o estado de Mato Grosso do Sul provocaram chuva forte, embora localizada, no município de Campo Grande.

De acordo com o Corpo de Bombeiros, alagamentos foram registrados em vias públicas, principalmente na zona sul da cidade.

No bairro Aero Rancho, construções foram tomadas pela água e pela lama, uma vez que as ruas não são asfaltadas. Em outros pontos, a força da enxurrada arrancou o asfalto.

Fonte: <http://www.deolhonotempo.com.br/index.php/nacional/7070-chuva-forte-localizada-alaga-vias-em-campo-grande-ms>

12/02/2017 12:22

Chuva forte atinge região central de Campo Grande neste domingo

Christiane Reis e Viviane Oliveira

 Imprimir  Enviar  Tweet  Recomendar



Tarde começou chuvosa na região central. (Foto: Viviane Oliveira)

CLIQUE PARA AMPLIAR

Confirmando a previsão do **tempo**, já choveu forte em algumas regiões de Campo Grande. Na área central a pancada de chuva iniciou por volta das 12 horas.

Segundo o meteorologista da Uniderp (Universidade para o Desenvolvimento do Estado e da Região do Pantanal), Natálio Abrahão, o volume de chuva registrado até ontem foi de 112 milímetros, o que corresponde a 65% dos 171 milímetros esperados para todo o mês de fevereiro.



Ele disse ainda que a expectativa, quanto ao volume de chuva, deve ser superado em pelo menos 20%. "Ainda para este mês vem muita chuva. Elas só devem começar a diminuir em março". Para esta semana, a população pode aguardar mais chuva, trovoadas, raios e alagamentos.

Fonte: <https://www.campograndenews.com.br/cidades/capital/chuva-forte-atinge-regiao-central-de-campo-grande-neste-domingo>

13/02/2017 16:36

Instituto emite alerta de tempestade em MS nesta segunda-feira

Amanda Bogo

 Imprimir  Enviar  Tweet  Recomendar



Céu encoberto por nuvens em Campo Grande nesta segunda-feira (Foto: André Bittar)

CLIQUE PARA AMPLIAR

O Inmet (Instituto Nacional de Meteorologia) emitiu alerta de tempestade em Mato Grosso do Sul nesta segunda-feira (13). O aviso dura até às 22h59.

Conforme o Instituto, a previsão é de ventos intensos com velocidade entre 40 e 60 quilômetros por hora, chuva de até 50 milímetros e queda de galhos de árvores. Há risco ainda de corte de energia elétrica e leves alagamentos.

Previsão - Devido ao sistema de baixa pressão de níveis inferiores da atmosfera que atua em Mato Grosso que promove convergência dos ventos em Mato Grosso do Sul e causa pancadas de chuva e trovoadas isoladas até quarta-feira (15), principalmente no noroeste do Estado.

O **tempo** fica estável a partir de quinta-feira (16), quando o sistema de alta pressão sobre o oceano Atlântico se fortalece em níveis médios e penetra o leste de MS.

Fonte: <https://www.campograndenews.com.br/meio-ambiente/instituto-emite-alerta-de-tempestade-em-ms-nesta-segunda-feira>

Asfalto 'esfarela-se' na região sul após passar pela 1ª chuva forte

Luis Vilela Assumpção

📅 13 de fevereiro de 2017 » 08h25

G+1 0

📺 YouTube



Chuva de ontem foi tão forte que buraco se abriu na rua da Divisão, no Jardim Parati; na mesma rua, em outros pontos, asfalto está esfarelando-se (Foto: Saul Schramm)

A chuva que ocorreu durante o fim de semana causou estragos nas ruas de Campo Grande. Na rua da Divisão, no Jardim Parati –região sul da Capital– a enxurrada removeu parte do asfalto durante a tarde de ontem (12), deixando um buraco de quase um metro de profundidade e em pontos que foram beneficiados pela Operação Tapa-Buracos a pavimentação está esfarelando-se.

No local, o trânsito ficou comprometido em virtude da baixa velocidade que os motoristas tiveram de trafegar para desviar dos buracos. Segundo moradores, a via recebeu pavimentação recentemente.

De acordo com o mecânico Genivaldo Jesus Mendes, 39, que tem uma oficina na rua da Divisão, o asfalto foi "removido" pela chuva da tarde de ontem. "Eu saí para almoçar e quando voltei para a oficina até me assustei com o buraco", conta o mecânico.

Moradores do Jardim Aero Rancho e do Jardim Leblon também revelaram à equipe de reportagem sobre alagamentos causados pela chuva de ontem, que também danificaram o asfalto. Ao todo foram 72 raios registrados na Capital durante a chuva.

Na semana passada, uma equipe do jornal O Estado acompanhou trabalhos de equipes da prefeitura que consertavam o estrago feito pela chuva na avenida Rachid Neder, que teve uma grande parte do pavimento removido pela enxurrada, poucos dias depois de ser "reformada".

No início de janeiro, a prefeitura da Capital firmou um acordo de R\$ 50 milhões para as obras da Operação Tapa-Buracos. A equipe de reportagem entrou em contato com assessoria da Sisep (Secretaria Municipal de Infraestrutura e Serviços Públicos), para questionar a respeito dos motivos que o asfalto colocado durante a operação não estão resistindo às chuvas. Porém, a assessoria afirmou que responderia apenas hoje (13), mas adiantou que quando o fato aconteceu na Rachid Neder, a empreiteira contratada pela administração teve de refazer a obra sem custo extra para o município.

Conforme dados cedidos pelo meteorologista da Uniderp, Natálio Abraão Filho, a região do Jardim Parati foi a que teve o maior índice pluviométrico da Capital, registrando uma média de 27,5 mm na região, seguido pela vila Santa Dorothéia, que teve volume de 24,2 mm.

Em Campo Grande, o volume de chuva registrado até ontem foi de 124 mm, e 72% dos 171 mm previsto para fevereiro inteiro.

Fonte: <http://www.oestadoonline.com.br/2017/02/asfalto-esfarela-se-na-regiao-sul-apos-passar-pela-1a-chuva-forte/>

13/02/2017 06h28

Após forte chuva que caiu na noite do domingo previsão de água para esta segunda



IMOBILIÁRIA ITAPORÃ
CRECI 7891-J

- * Compra
- * Venda
- * Aluguel

 67.9886-4545 / 3451-1574

A semana em Mato Grosso do Sul começa com mínima de 21°C e tem previsão de chuvas para hoje (13) em todas as regiões do Estado. Conforme o Inmet (Instituto Nacional de Meteorologia), a temperatura máxima será de 31°C.

Em Itaporã às 6h o dia estava escuro e mínima de 23°C. Tem previsão de pancadas de chuvas e trovoadas à tarde e a máxima não passa de 30°C.



Avenida Estefano Gonella: Foto rede sociais

Uma forte chuva começou a cair em Itaporã por volta das 19h30. Na Avenida Estefano Gonella, como já é de praxe toda chuva forte provoca alagamento próximo do ginásio de esportes.

Fonte: <http://itaporamsnews.com.br/noticias/itapora/apos-forte-chuva-que-caiu-na-noite-do-domingo-previsao-de-agua-para-esta-segunda>

ANEXO I – Descrição e Relação dos Equipamentos Afetados

Alimentador – linha elétrica destinada a transportar energia elétrica em média tensão.

Condutor de energia – é o meio pelo qual se transporta potência desde um determinado ponto, denominada fonte ou alimentação, até um terminal consumidor.

Transformador – é um equipamento de operação estática que por meio de indução eletromagnética transfere energia de um circuito, chamado primário, para um ou mais circuitos denominados, respectivamente, secundário e terciário, sendo, no entanto, mantida a mesma frequência, porém com tensões e correntes diferentes.

Chave fusível – é um equipamento destinado a proteção de sobrecorrentes de circuitos primários utilizados em redes aéreas de distribuição urbana e rural e em pequenas subestações de consumidor e de concessionária. É dotada de um elemento fusível que responde pelas características básicas de sua operação.

Chave faca – é um dispositivo de manobras de abertura e fechamento de circuitos, assegurando uma desconexão visível dos condutores, além de ser utilizada em manobras entre circuitos, de forma a possibilitar transferência de cargas e isolamento de equipamentos e circuitos.

Disjuntor – é um dispositivo que protege determinada instalação elétrica contra possíveis danos relacionados a sobrecargas elétricas e curto-circuitos.

Pára-raios – são equipamentos protetores de linhas de transmissão e distribuição aéreas contra sobretensões causadas por manobras de chaves ou descargas atmosféricas.

Religadores automáticos – são equipamentos de interrupção de corrente elétrica dotados de uma determinada capacidade de repetição em operação de abertura e fechamento de um circuito, durante a ocorrência de um defeito.

Isoladores – são elementos sólidos dotados de propriedades mecânicas, capazes de suportar os esforços produzidos pelos condutores. Eletricamente, exercem a função de isolar os condutores, submetidos a uma diferença de potencial em relação terra (estrutura suporte) ou em relação a um outro condutor de fase.

Ramal de ligação - conjunto de condutores e acessórios instalados entre o ponto de derivação do sistema de distribuição da distribuidora e o ponto de conexão das instalações de utilização do acessante.

Relação de Ocorrências Expurgáveis:

Segue abaixo a relação das ordens expurgadas em fevereiro de 2017 por ultrapassagem do CHI e os equipamentos afetados:

Número Ordem	Equipamento	Tipo Equipamento	Descrição	Tipo Expurgo	Total de Clientes	Duração (h)
3077752-1	B002850581	Ponto de Conexão	Conexão	C	1	0,93
3077754-1	403ET000555199	Transformador	Causas não determinadas	C	3	4,63
3077759-1	401BF000054179	Chave Fusível	Árvore caída sobre a rede	C	565	1,60
3077760-1	436ET006908509	Transformador	Descarga Atmosférica	C	2	3,23
3077765-1	444ET000337489	Transformador	Descarga Atmosférica	C	1	29,42
3077766-1	464ET000559649	Transformador	Descarga Atmosférica	C	1	5,78
3077774-1	B002695524	Ponto de Conexão	Conexão	C	1	1,05
3077775-1	B002212977	Ponto de Conexão	Conexão	C	1	1,15
3077779-1	B002208421	Ponto de Conexão	Conexão	C	1	6,42
3077780-1	B002784290	Ponto de Conexão	Conexão	C	1	1,42
3077782-1	B002699590	Ponto de Conexão	Conexão	C	1	3,03
3077792-1	478BF000308149	Chave Fusível	Galho de Árvores	C	12	19,03
3077792-1	478BF000308149	Chave Fusível	Galho de Árvores	C	15	19,78
3077792-1	478BF000308149	Chave Fusível	Galho de Árvores	C	31	21,27
3077799-1	B002440423	Ponto de Conexão	Vento Forte	C	1	1,67
3077800-1	426CF000017319	Chave Faca	Causas não classificadas	C	859	4,15
3077800-1	426CF000009599	Chave Faca	Causas não classificadas	C	50	1,58
3077804-1	B002519669	Ponto de Conexão	Conexão	C	1	19,27
3077806-1	437RL007306539	Religador	Causas não determinadas	C	73	3,70
3077806-1	437RL007306539	Religador	Causas não determinadas	C	63	4,85
3077809-1	423ET000164229	Transformador	Causas não determinadas	C	1	4,40
3077812-1	B002374675	Ponto de Conexão	Conexão	C	1	0,80
3077815-1	B002201611	Ponto de Conexão	Galho de Árvores	C	1	5,78
3077828-1	437ET000187279	Transformador	Descarga Atmosférica	C	1	19,15
3077829-1	B002100027	Ponto de Conexão	Galho de Árvores	C	1	5,37
3077830-1	B003064443	Ponto de Conexão	Vento Forte	C	1	1,12
3077843-1	B002201678	Ponto de Conexão	Conexão	C	2	21,68
3077846-1	453ET007146919	Transformador	Descarga Atmosférica	C	1	44,37
3077852-1	B002620312	Ponto de Conexão	Conexão	C	1	2,43
3077853-1	B002203716	Ponto de Conexão	Conexão	C	1	3,52
3077855-1	B003042132	Ponto de Conexão	Conexão	C	1	1,25
3077860-1	441ET000019739	Transformador	Causas não determinadas	C	1	4,55
3077861-1	411ET007093929	Transformador	Galho de Árvores	C	46	1,05
3077863-1	B002479353	Ponto de Conexão	Conexão	C	1	2,97
3077872-1	401BF000061409	Chave Fusível	Galho de Árvores	C	3	21,00
3077873-1	B002704772	Ponto de Conexão	Conexão	C	1	0,92
3077876-1	B002971494	Ponto de Conexão	Conexão	C	1	2,97

Número Ordem	Equipamento	Tipo Equipamento	Descrição	Tipo Expurgo	Total de Clientes	Duração (h)
3077880-1	B003016702	Ponto de Conexão	Conexão	C	6	1,97
3077881-1	B002202733	Ponto de Conexão	Conexão	C	1	17,23
3077883-1	489ET006749249	Transformador	Descarga Atmosférica	C	1	18,67
3077885-1	432ET006689609	Transformador	Galho de Árvores	C	3	3,52
3077889-1	B002573203	Ponto de Conexão	Conexão	C	1	4,42
3077890-1	B003195500	Ponto de Conexão	Conexão	C	1	1,50
3077891-1	453BF000176339	Chave Fusível	Descarga Atmosférica	C	2	6,05
3077891-1	453BF000176469	Chave Fusível	Descarga Atmosférica	C	1	6,05
3077895-1	410ET007210389	Transformador	Galho de Árvores	C	21	1,05
3077908-1	432BF000070839	Chave Fusível	Causas não determinadas	C	7	4,27
3077911-1	B002380262	Ponto de Conexão	Conexão	C	1	0,93
3077913-1	458ET000433159	Transformador	Descarga Atmosférica	C	1	17,43
3077919-1	447BF000237809	Chave Fusível	Causas não determinadas	C	5	20,10
3077921-1	468ET000493519	Transformador	Descarga Atmosférica	C	1	3,60
3077928-1	B002338245	Ponto de Conexão	Conexão	C	1	5,32
3077931-1	458BF006768769	Chave Fusível	Descarga Atmosférica	C	8	17,67
3077935-1	485ET000425439	Transformador	Descarga Atmosférica	C	1	18,50
3077937-1	437ET000258969	Transformador	Descarga Atmosférica	C	2	23,03
3077947-1	401ET000523649	Transformador	Galho de Árvores	C	131	11,93
3077947-1	401ET000523649	Transformador	Galho de Árvores	C	1	12,35
3077950-1	POV52	Alimentador	Descarga Atmosférica	C	52	3,18
3077952-1	414BF000421839	Chave Fusível	Descarga Atmosférica	C	1	14,90
3077957-1	B003075413	Ponto de Conexão	Conexão	C	1	2,82
3077958-1	B002417115	Ponto de Conexão	Conexão	C	1	1,50
3077960-1	B002030103	Ponto de Conexão	Conexão	C	1	0,98
3077962-1	B003135519	Ponto de Conexão	Conexão	C	1	1,00
3077964-1	447BF000093739	Chave Fusível	Vento Forte	C	54	0,63
3077966-1	B002992893	Ponto de Conexão	Conexão	C	1	1,88
3077969-1	B002927598	Ponto de Conexão	Conexão	C	1	10,68
3077978-1	B002014675	Ponto de Conexão	Conexão	C	1	20,97
3077984-1	464ET000200049	Transformador	Causas não determinadas	C	1	19,47
3077990-1	B002849784	Ponto de Conexão	Conexão	C	1	19,25
3078006-1	401ET000055659	Transformador	Descarga Atmosférica	C	74	3,87
3078009-1	416ET006903269	Transformador	Descarga Atmosférica	C	1	25,43
3078012-1	B002870838	Ponto de Conexão	Conexão	C	1	17,75
3078013-1	B002251037	Ponto de Conexão	Conexão	C	1	5,93
3078015-1	410BF000144819	Chave Fusível	Descarga Atmosférica	C	42	4,53
3078020-1	429ET006886279	Transformador	Descarga Atmosférica	C	2	21,25
3078022-1	B002084888	Ponto de Conexão	Galho de Árvores	C	1	1,77
3078026-1	B003074635	Ponto de Conexão	Conexão	C	2	4,80
3078027-1	B003178412	Ponto de Conexão	Conexão	C	2	2,22
3078028-1	B002541117	Ponto de Conexão	Conexão	C	1	28,02
3078029-1	B002930924	Ponto de Conexão	Conexão	C	1	1,82
3078031-1	B003131400	Ponto de Conexão	Conexão	C	1	4,07

Número Ordem	Equipamento	Tipo Equipamento	Descrição	Tipo Expurgo	Total de Clientes	Duração (h)
3078036-1	B003151862	Ponto de Conexão	Conexão	C	1	20,02
3078047-1	432ET000561989	Transformador	Galho de Árvores	C	13	5,63
3078054-1	B002712924	Ponto de Conexão	Conexão	C	1	2,42
3078063-1	C 0001249099	Ponto de Conexão	Conexão	C	1	7,10
3078072-1	401BF000092379	Chave Fusível	Causas não determinadas	C	894	1,38
3078078-1	426ET000074159	Transformador	Causas não determinadas	C	78	1,68
3078087-1	B002066522	Ponto de Conexão	Conexão	C	1	1,47
3078101-1	468ET006816859	Transformador	Galho de Árvores	C	3	18,08
3078103-1	B002461320	Ponto de Conexão	Conexão	C	1	11,87
3078106-1	B002490208	Ponto de Conexão	Conexão	C	1	13,73
3078115-1	B003073216	Ponto de Conexão	Galho de Árvores	C	1	4,27
3078116-1	B002635258	Ponto de Conexão	Conexão	C	1	2,83
3078121-1	463ET000075659	Transformador	Galho de Árvores	C	31	2,90
3078125-1	B002551914	Ponto de Conexão	Galho de Árvores	C	1	3,27
3078140-1	B002485779	Ponto de Conexão	Conexão	C	1	1,88
3078141-1	440ET000131039	Transformador	Galho de Árvores	C	48	13,45
3078146-1	448BF000168669	Chave Fusível	Descarga Atmosférica	C	3	19,62
3078148-1	B002548933	Ponto de Conexão	Conexão	C	1	15,70
3078151-1	453BF000356049	Chave Fusível	Descarga Atmosférica	C	43	12,68
3078154-1	B002742646	Ponto de Conexão	Conexão	C	2	1,93
3078165-1	401ET000057689	Transformador	Galho de Árvores	C	91	1,83
3078169-1	B002410339	Ponto de Conexão	Galho de Árvores	C	1	14,40
3078169-1	448ET000235009	Transformador	Galho de Árvores	C	1	14,40
3078172-1	B002842412	Ponto de Conexão	Conexão	C	1	1,33
3078173-1	B002533009	Ponto de Conexão	Conexão	C	2	13,13
3078175-1	B003071553	Ponto de Conexão	Conexão	C	1	2,15
3078180-1	B002049140	Ponto de Conexão	Galho de Árvores	C	1	2,90
3078186-1	B002120231	Ponto de Conexão	Causas não determinadas	C	1	14,67
3078203-1	B002220234	Ponto de Conexão	Conexão	C	1	11,57
3078204-1	B003039894	Ponto de Conexão	Conexão	C	1	9,53
3078205-1	480ET007231359	Transformador	Causas não determinadas	C	1	14,95
3078206-1	B002697198	Ponto de Conexão	Conexão	C	1	1,62
3078209-1	429BF000042709	Chave Fusível	Causas não determinadas	C	40	2,62
3078210-1	463ET006745359	Transformador	Causas não classificadas	C	1	23,12
3078211-1	463BF000213049	Chave Fusível	Causas não determinadas	C	9	16,27
3078216-1	B002346208	Ponto de Conexão	Conexão	C	1	12,97
3078217-1	469BF000124979	Chave Fusível	Descarga Atmosférica	C	1	21,28
3078220-1	487ET006837269	Transformador	Descarga Atmosférica	C	1	15,23
3078223-1	469ET006964089	Transformador	Descarga Atmosférica	C	1	2,40
3078230-1	401ET000057689	Transformador	Galho de Árvores	C	91	1,83
3078232-1	437BF000165369	Chave Fusível	Árvore caída sobre a rede	C	1	18,92
3078238-1	401ET000115839	Transformador	Conexão	C	1	20,83
3078247-1	B002382120	Ponto de Conexão	Conexão	C	1	11,05
3078252-1	425BF000013069	Chave Fusível	Descarga Atmosférica	C	10	11,25

Número Ordem	Equipamento	Tipo Equipamento	Descrição	Tipo Expurgo	Total de Clientes	Duração (h)
3078255-1	B002936509	Ponto de Conexão	Conexão	C	1	10,88
3078256-1	B002912349	Ponto de Conexão	Conexão	C	1	1,15
3078261-1	431BF000012359	Chave Fusível	Causas não determinadas	C	712	1,05
3078271-1	B002044558	Ponto de Conexão	Árvore caída sobre a rede	C	1	9,23
3078273-1	410RL007079089	Religador	Galho de Árvores	C	4147	0,78
3078273-1	410RL007079089	Religador	Galho de Árvores	C	590	2,15
3078282-1	B003118248	Ponto de Conexão	Galho de Árvores	C	1	15,95
3078283-1	410BF000002749	Chave Fusível	Descarga Atmosférica	C	92	5,97
3078293-1	410ET000242299	Transformador	Árvore caída sobre a rede	C	111	7,38
3078303-1	410BF000070199	Chave Fusível	Galho de Árvores	C	138	1,38
3078303-1	410RL007168539	Religador	Galho de Árvores	C	2627	0,20
3078305-1	410BF000005859	Chave Fusível	Descarga Atmosférica	C	115	7,10
3078319-1	410ET000541299	Transformador	Galho de Árvores	C	29	8,03
3078321-1	410BF000017579	Chave Fusível	Descarga Atmosférica	C	415	6,28
3078322-1	444RL000232229	Religador	Descarga Atmosférica	C	102	4,25
3078322-1	444RL000232229	Religador	Descarga Atmosférica	C	168	8,30
3078322-1	444RL000232229	Religador	Descarga Atmosférica	C	6	15,13
3078322-1	444RL000232229	Religador	Descarga Atmosférica	C	8	15,80
3078329-1	443BF006648519	Chave Fusível	Galho de Árvores	C	15	6,47
3078330-1	410BF000007559	Chave Fusível	Descarga Atmosférica	C	69	9,78
3078331-1	425BF000013829	Chave Fusível	Descarga Atmosférica	C	256	9,22
3078335-1	463ET000566349	Transformador	Descarga Atmosférica	C	1	1,18
3078340-1	432BF000356789	Chave Fusível	Descarga Atmosférica	C	59	14,65
3078348-1	B002056944	Ponto de Conexão	Conexão	C	1	5,12
3078354-1	410ET000116709	Transformador	Causas não determinadas	C	1	3,48
3078357-1	478ET006562269	Transformador	Descarga Atmosférica	C	1	2,75
3078359-1	462RL007203999	Religador	Causas não determinadas	C	130	8,85
3078362-1	437BF007270919	Chave Fusível	Descarga Atmosférica	C	47	6,50
3078363-1	414BF000245859	Chave Fusível	Causas não determinadas	C	15	3,17
3078371-1	471ET000159769	Transformador	Descarga Atmosférica	C	1	2,77
3078374-1	440ET006735119	Transformador	Descarga Atmosférica	C	3	5,00
3078382-1	404BF006801159	Chave Fusível	Descarga Atmosférica	C	1	3,95
3078385-1	431BF000018539	Chave Fusível	Causas não determinadas	C	6	8,38
3078391-1	439BF000030639	Chave Fusível	Causas não determinadas	C	28	3,48
3078395-1	B003050331	Ponto de Conexão	Conexão	C	1	4,68
3078398-1	461BF000258309	Chave Fusível	Descarga Atmosférica	C	1	1,62
3078398-1	461BF000258309	Chave Fusível	Descarga Atmosférica	C	1	2,00
3078407-1	473BF006676619	Chave Fusível	Descarga Atmosférica	C	35	37,92
3078409-1	424ET000128979	Transformador	Descarga Atmosférica	C	2	2,80
3078412-1	410ET006980219	Transformador	Galho de Árvores	C	14	4,10
3078413-1	B002651759	Ponto de Conexão	Conexão	C	1	1,93
3078416-1	490BF000116039	Chave Fusível	Descarga Atmosférica	C	37	11,35
3078419-1	B002053125	Ponto de Conexão	Conexão	C	1	2,12
3078422-1	466ET006724759	Transformador	Descarga Atmosférica	C	1	6,12

Número Ordem	Equipamento	Tipo Equipamento	Descrição	Tipo Expurgo	Total de Clientes	Duração (h)
3078423-1	B002547567	Ponto de Conexão	Conexão	C	1	1,32
3078427-1	447BF000246949	Chave Fusível	Causas não determinadas	C	8	4,00
3078428-1	B002080646	Ponto de Conexão	Conexão	C	2	2,60
3078430-1	474BF000024689	Chave Fusível	Causas não determinadas	C	32	3,75
3078433-1	410ET000305659	Transformador	Galho de Árvores	C	25	4,38
3078440-1	429ET000613629	Transformador	Descarga Atmosférica	C	1	3,62
3078444-1	410BF000007699	Chave Fusível	Conexão	C	407	15,12
3078453-1	B003036093	Ponto de Conexão	Vento Forte	C	1	10,23
3078454-1	B002809463	Ponto de Conexão	Conexão	C	1	3,05
3078455-1	B002632367	Ponto de Conexão	Conexão	C	1	13,43
3078456-1	401BF000175979	Chave Fusível	Causas não determinadas	C	3	6,08
3078458-1	B002290959	Ponto de Conexão	Conexão	C	1	1,33
3078462-1	B002801166	Ponto de Conexão	Conexão	C	1	3,20
3078464-1	B003141859	Ponto de Conexão	Conexão	C	1	7,67
3078477-1	456BF000049019	Chave Fusível	Causas não determinadas	C	6	6,53
3078480-1	B003046878	Ponto de Conexão	Conexão	C	1	9,55
3078490-1	B002864743	Ponto de Conexão	Galho de Árvores	C	1	3,60
3078493-1	426ET000351539	Transformador	Causas não determinadas	C	21	0,47
3078497-1	474BF006836659	Chave Fusível	Descarga Atmosférica	C	1	31,87
3078509-1	B002303213	Ponto de Conexão	Galho de Árvores	C	1	2,73
3078510-1	B002450654	Ponto de Conexão	Conexão	C	1	1,77
3078519-1	448ET000514659	Transformador	Descarga Atmosférica	C	1	7,43
3078521-1	464BF000104139	Chave Fusível	Causas não determinadas	C	85	7,27
3078525-1	492ET000205199	Transformador	Descarga Atmosférica	C	1	2,27
3078527-1	466ET006678459	Transformador	Galho de Árvores	C	1	8,10
3078534-1	B003199797	Ponto de Conexão	Conexão	C	1	9,58
3078535-1	B002889474	Ponto de Conexão	Conexão	C	1	10,32
3078536-1	B002326136	Ponto de Conexão	Galho de Árvores	C	1	2,18
3078537-1	471ET000159839	Transformador	Descarga Atmosférica	C	1	19,55
3078538-1	471BF006992249	Chave Fusível	Descarga Atmosférica	C	1	20,00
3078547-1	B003181459	Ponto de Conexão	Conexão	C	1	5,98
3078554-1	B002215306	Ponto de Conexão	Conexão	C	1	5,83
3078556-1	401ET000032219	Transformador	Galho de Árvores	C	40	7,88
3078556-1	401BF000056479	Chave Fusível	Galho de Árvores	C	146	0,50
3078560-1	B002302446	Ponto de Conexão	Conexão	C	1	3,48
3078566-1	B002260559	Ponto de Conexão	Conexão	C	1	25,23
3078567-1	B002395279	Ponto de Conexão	Conexão	C	2	5,22
3078582-1	B003150646	Ponto de Conexão	Vento Forte	C	1	3,33
3078583-1	401BF006859779	Chave Fusível	Galho de Árvores	C	8	7,57
3078589-1	453BF000080979	Chave Fusível	Causas não determinadas	C	6	5,88
3078593-1	463BF000283309	Chave Fusível	Descarga Atmosférica	C	3	29,90
3078595-1	453BF000176469	Chave Fusível	Causas não determinadas	C	3	4,72
3078596-1	B002026805	Ponto de Conexão	Conexão	C	1	3,98
3078624-1	B002875057	Ponto de Conexão	Conexão	C	1	7,37

Número Ordem	Equipamento	Tipo Equipamento	Descrição	Tipo Expurgo	Total de Clientes	Duração (h)
3078632-1	454ET006774849	Transformador	Causas não classificadas	C	60	0,22
3078663-1	492BF000370219	Chave Fusível	Descarga Atmosférica	C	113	2,42
3078664-1	410ET000024379	Transformador	Galho de Árvores	C	81	9,18
3078674-1	B002351031	Ponto de Conexão	Galho de Árvores	C	1	1,75
3078698-1	B002286363	Ponto de Conexão	Conexão	C	2	5,70
3078700-1	410ET000314899	Transformador	Galho de Árvores	C	28	3,97
3078705-1	B002413795	Ponto de Conexão	Conexão	C	3	0,95
3078739-1	410BF000001959	Chave Fusível	Descarga Atmosférica	C	523	4,52
3078759-1	B002530582	Ponto de Conexão	Galho de Árvores	C	1	28,62
3078761-1	490ET000574579	Transformador	Descarga Atmosférica	C	1	23,17
3078763-1	B002083404	Ponto de Conexão	Conexão	C	1	6,93
3078771-1	B002315843	Ponto de Conexão	Conexão	C	1	1,73
3078772-1	430ET000158849	Transformador	Galho de Árvores	C	36	2,17
3078775-1	401ET000064389	Transformador	Conexão	C	108	5,90
3078776-1	B002310260	Ponto de Conexão	Conexão	C	1	4,47
3078779-1	437ET006633619	Transformador	Descarga Atmosférica	C	1	4,65
3078781-1	401ET006702019	Transformador	Descarga Atmosférica	C	1	7,63
3078790-1	B002492345	Ponto de Conexão	Vento Forte	C	1	1,67
3078791-1	B002044559	Ponto de Conexão	Árvore caída sobre a rede	C	1	3,92
3078792-1	426ET000074159	Transformador	Galho de Árvores	C	78	1,32
3078795-1	RRP01	Alimentador	Galho de Árvores	C	1026	0,40
3078795-1	RRP01	Alimentador	Galho de Árvores	C	1086	0,83
3078795-1	RRP01	Alimentador	Galho de Árvores	C	2	1,02
3078808-1	B002543927	Ponto de Conexão	Conexão	C	1	27,53
3078810-1	B002070257	Ponto de Conexão	Conexão	C	1	21,10
3078811-1	B002557617	Ponto de Conexão	Conexão	C	1	6,75
3078813-1	B002561364	Ponto de Conexão	Conexão	C	1	1,23
3078816-1	401ET000044809	Transformador	Galho de Árvores	C	69	1,93
3078819-1	B002340742	Ponto de Conexão	Conexão	C	1	2,02
3078825-1	B002957517	Ponto de Conexão	Conexão	C	1	1,23
3078843-1	432RL007297199	Religador	Árvore caída sobre a rede	C	1350	0,82
3078853-1	401RL007202389	Religador	Causas não determinadas	C	121	0,18
3078863-1	469ET000276059	Transformador	Descarga Atmosférica	C	1	5,63
3078864-1	467ET000198829	Transformador	Descarga Atmosférica	C	1	9,92
3078865-1	468BF000214589	Chave Fusível	Galho de Árvores	C	7	2,33
3078866-1	465ET000293569	Transformador	Descarga Atmosférica	C	3	23,53
3078870-1	B002272361	Ponto de Conexão	Galho de Árvores	C	1	3,52
3078872-1	440ET006670629	Transformador	Descarga Atmosférica	C	39	4,02
3078874-1	B002568592	Ponto de Conexão	Conexão	C	1	4,85
3078875-1	401ET000042449	Transformador	Galho de Árvores	C	50	4,82
3078878-1	B002637306	Ponto de Conexão	Galho de Árvores	C	2	4,88
3078881-1	410ET000023139	Transformador	Descarga Atmosférica	C	56	1,08
3078883-1	B002602966	Ponto de Conexão	Conexão	C	1	4,88
3078888-1	B002695577	Ponto de Conexão	Conexão	C	1	1,23

Número Ordem	Equipamento	Tipo Equipamento	Descrição	Tipo Expurgo	Total de Clientes	Duração (h)
3078889-1	414ET006609059	Transformador	Descarga Atmosférica	C	1	4,93
3078896-1	463BF000223839	Chave Fusível	Descarga Atmosférica	C	3	18,65
3078900-1	B002526732	Ponto de Conexão	Conexão	C	1	0,28
3078902-1	B002544097	Ponto de Conexão	Conexão	C	1	3,43
3078905-1	460ET007012959	Transformador	Descarga Atmosférica	C	1	25,57
3078908-1	B002719941	Ponto de Conexão	Galho de Árvores	C	1	2,07
3078920-1	B002538561	Ponto de Conexão	Conexão	C	1	1,45
3078937-1	B002920535	Ponto de Conexão	Conexão	C	1	5,37
3078938-1	B002084383	Ponto de Conexão	Galho de Árvores	C	2	2,23
3078940-1	429BF000084879	Chave Fusível	Descarga Atmosférica	C	8	4,12
3078944-1	410ET006764889	Transformador	Galho de Árvores	C	12	2,00
3078951-1	B002443688	Ponto de Conexão	Conexão	C	2	1,67
3078952-1	488ET006997969	Transformador	Conexão	C	2	4,10
3078954-1	B002479117	Ponto de Conexão	Conexão	C	1	3,83
3078957-1	441ET000020199	Transformador	Causas não determinadas	C	1	4,00
3078959-1	B002210791	Ponto de Conexão	Conexão	C	1	0,77
3078964-1	440ET000444629	Transformador	Galho de Árvores	C	2	3,77
3078967-1	425ET000468279	Transformador	Descarga Atmosférica	C	1	1,52
3078975-1	401BF000176129	Chave Fusível	Causas não determinadas	C	1	5,73
3078976-1	445BF000299409	Chave Fusível	Causas não determinadas	C	8	2,53
3078982-1	401BF000115509	Chave Fusível	Galho de Árvores	C	180	1,67
3078982-1	401BF000115509	Chave Fusível	Galho de Árvores	C	10	2,67
3078985-1	B002557809	Ponto de Conexão	Conexão	C	1	2,30
3078989-1	493ET000104099	Transformador	Galho de Árvores	C	9	3,78
3079000-1	B002270584	Ponto de Conexão	Conexão	C	1	2,25
3079002-1	444ET000000189	Transformador	Causas não determinadas	C	5	2,03
3079006-1	B002582011	Ponto de Conexão	Conexão	C	1	2,53
3079009-1	B002224768	Ponto de Conexão	Conexão	C	2	2,42
3079024-1	B002506946	Ponto de Conexão	Galho de Árvores	C	1	4,82
3079026-1	414ET000253739	Transformador	Descarga Atmosférica	C	1	29,57
3079030-1	B002582860	Ponto de Conexão	Conexão	C	1	4,17
3079031-1	401BF000061409	Chave Fusível	Galho de Árvores	C	3	7,15
3079035-1	463ET000221719	Transformador	Descarga Atmosférica	C	1	22,98
3079037-1	437ET000177979	Transformador	Causas não determinadas	C	2	3,28
3079044-1	429ET000484309	Transformador	Descarga Atmosférica	C	5	2,07
3079045-1	410ET000030719	Transformador	Vento Forte	C	31	6,42
3079047-1	414ET000232549	Transformador	Descarga Atmosférica	C	3	27,33
3079048-1	431ET000305679	Transformador	Galho de Árvores	C	85	2,25
3079053-1	491ET006902129	Transformador	Descarga Atmosférica	C	1	48,17
3079056-1	B002759775	Ponto de Conexão	Conexão	C	1	2,20
3079065-1	B002774302	Ponto de Conexão	Galho de Árvores	C	1	9,28
3079067-1	B002390226	Ponto de Conexão	Conexão	C	1	1,42
3079068-1	B002365403	Ponto de Conexão	Galho de Árvores	C	1	1,75
3079072-1	B003074207	Ponto de Conexão	Conexão	C	1	5,67

Número Ordem	Equipamento	Tipo Equipamento	Descrição	Tipo Expurgo	Total de Clientes	Duração (h)
3079081-1	487BF000043239	Chave Fusível	Descarga Atmosférica	C	9	1,25
3079086-1	437ET000259389	Transformador	Descarga Atmosférica	C	1	19,37
3079088-1	B002255094	Ponto de Conexão	Conexão	C	1	5,55
3079089-1	B002472290	Ponto de Conexão	Conexão	C	1	0,67
3079090-1	B002417746	Ponto de Conexão	Conexão	C	1	0,58
3079095-1	470ET000570709	Transformador	Descarga Atmosférica	C	1	19,48
3079098-1	B002200120	Ponto de Conexão	Conexão	C	1	1,27
3079099-1	B002947670	Ponto de Conexão	Conexão	C	1	3,58
3079107-1	467ET000528659	Transformador	Galho de Árvores	C	8	4,27
3079114-1	B002568446	Ponto de Conexão	Conexão	C	1	17,08
3079118-1	B003194389	Ponto de Conexão	Conexão	C	1	2,50
3079124-1	491ET006639259	Transformador	Descarga Atmosférica	C	1	47,13
3079130-1	476ET000614629	Transformador	Descarga Atmosférica	C	1	2,48
3079143-1	429ET000506399	Transformador	Descarga Atmosférica	C	1	44,52
3079148-1	404ET000144499	Transformador	Causas não determinadas	C	1	20,37
3079155-1	461BF000254239	Chave Fusível	Descarga Atmosférica	C	1	4,60
3079156-1	448ET000092029	Transformador	Causas não determinadas	C	59	4,77
3079159-1	B002994959	Ponto de Conexão	Conexão	C	1	4,75
3079169-1	B002236445	Ponto de Conexão	Conexão	C	1	15,28
3079170-1	B002436189	Ponto de Conexão	Conexão	C	1	1,85
3079171-1	B002254460	Ponto de Conexão	Conexão	C	1	1,77
3079173-1	465BF000108079	Chave Fusível	Descarga Atmosférica	C	65	6,25
3079181-1	B002466257	Ponto de Conexão	Conexão	C	1	18,97
3079188-1	478ET000385359	Transformador	Descarga Atmosférica	C	1	17,52
3079195-1	461BF000257219	Chave Fusível	Descarga Atmosférica	C	4	1,43
3079199-1	481ET000209489	Transformador	Vento Forte	C	26	0,98
3079204-1	B003064169	Ponto de Conexão	Conexão	C	1	16,55
3079205-1	B002528772	Ponto de Conexão	Conexão	C	1	4,22
3079206-1	481BF006922029	Chave Fusível	Vento Forte	C	116	16,10
3079206-1	481BF006922029	Chave Fusível	Vento Forte	C	6	18,72
3079210-1	431BF000201669	Chave Fusível	Descarga Atmosférica	C	20	27,67
3079215-1	463BF000223829	Chave Fusível	Descarga Atmosférica	C	1	26,87
3079216-1	466RL007298029	Religador	Galho de Árvores	C	25	1,37
3079216-1	466RL007298029	Religador	Galho de Árvores	C	27	2,30
3079216-1	466RL007298029	Religador	Galho de Árvores	C	19	18,10
3079216-1	466RL007298029	Religador	Galho de Árvores	C	17	24,63
3079219-1	B003026403	Ponto de Conexão	Conexão	C	1	18,15
3079221-1	424ET006685469	Transformador	Descarga Atmosférica	C	11	16,63
3079223-1	460BF000256369	Chave Fusível	Descarga Atmosférica	C	16	17,93
3079231-1	429ET006886279	Transformador	Descarga Atmosférica	C	2	16,98
3079239-1	461ET000395279	Transformador	Descarga Atmosférica	C	3	18,92
3079245-1	432RL007203259	Religador	Galho de Árvores	C	23	2,68
3079245-1	432RL007203259	Religador	Galho de Árvores	C	52	3,52
3079245-1	432RL007203259	Religador	Galho de Árvores	C	112	4,75

Número Ordem	Equipamento	Tipo Equipamento	Descrição	Tipo Expurgo	Total de Clientes	Duração (h)
3079246-1	401ET000267349	Transformador	Galho de Árvores	C	46	0,87
3079247-1	425BF000111869	Chave Fusível	Descarga Atmosférica	C	118	15,53
3079249-1	B002062552	Ponto de Conexão	Conexão	C	1	2,50
3079252-1	487ET000612759	Transformador	Descarga Atmosférica	C	3	1,47
3079257-1	B002225115	Ponto de Conexão	Conexão	C	2	15,93
3079262-1	480BF006763969	Chave Fusível	Descarga Atmosférica	C	8	21,73
3079263-1	466ET000414359	Transformador	Descarga Atmosférica	C	1	46,83
3079267-1	478BF000306639	Chave Fusível	Descarga Atmosférica	C	6	1,58
3079271-1	461RL000073249	Religador	Causas não classificadas	C	65	2,20
3079271-1	461CF000250169	Chave Faca	Causas não classificadas	C	1	1,47
3079272-1	B002014171	Ponto de Conexão	Conexão	C	2	17,13
3079276-1	B002958057	Ponto de Conexão	Conexão	C	1	1,13
3079278-1	464ET000272629	Transformador	Causas não determinadas	C	2	15,42
3079280-1	478BF000413249	Chave Fusível	Descarga Atmosférica	C	1	48,02
3079283-1	B002983098	Ponto de Conexão	Conexão	C	1	6,88
3079284-1	461BF000249499	Chave Fusível	Descarga Atmosférica	C	13	21,17
3079290-1	432RL006502349	Religador	Galho de Árvores	C	292	1,12
3079290-1	432RL006502349	Religador	Galho de Árvores	C	477	1,45
3079295-1	B002167438	Ponto de Conexão	Causas não determinadas	C	1	1,62
3079295-1	401ET000062939	Transformador	Causas não determinadas	C	79	1,62
3079304-1	B003073217	Ponto de Conexão	Conexão	C	1	5,62
3079312-1	414BF000233079	Chave Fusível	Descarga Atmosférica	C	194	4,13
3079316-1	494RL000446069	Religador	Descarga Atmosférica	C	183	1,35
3079318-1	B002949141	Ponto de Conexão	Conexão	C	1	15,28
3079320-1	401ET000281319	Transformador	Descarga Atmosférica	C	1	2,15
3079322-1	432BF000356789	Chave Fusível	Descarga Atmosférica	C	59	16,93
3079328-1	410ET000514449	Transformador	Galho de Árvores	C	2	14,95
3079333-1	B002288416	Ponto de Conexão	Conexão	C	2	15,75
3079335-1	436ET000527199	Transformador	Vento Forte	C	71	2,62
3079341-1	494BF000034569	Chave Fusível	Descarga Atmosférica	C	7	15,87
3079343-1	414ET000362439	Transformador	Descarga Atmosférica	C	81	4,52
3079344-1	456BF000203519	Chave Fusível	Árvore caída sobre a rede	C	38	19,08
3079345-1	462ET000324289	Transformador	Causas não determinadas	C	1	18,48
3079348-1	480ET007280219	Transformador	Vento Forte	C	28	2,73
3079353-1	489BF000268099	Chave Fusível	Descarga Atmosférica	C	109	6,73
3079358-1	B002379298	Ponto de Conexão	Conexão	C	1	14,93
3079361-1	461ET007255619	Transformador	Descarga Atmosférica	C	1	16,13
3079361-1	461BF006863149	Chave Fusível	Descarga Atmosférica	C	1	15,70
3079365-1	432ET000081299	Transformador	Descarga Atmosférica	C	116	3,62
3079366-1	494RL000082659	Religador	Vento Forte	C	557	1,15
3079367-1	436BF000033779	Chave Fusível	Descarga Atmosférica	C	42	15,77
3079368-1	401ET007281029	Transformador	Conexão	C	12	2,02
3079373-1	431BF000126059	Chave Fusível	Descarga Atmosférica	C	5	15,50
3079374-1	B003071395	Ponto de Conexão	Conexão	C	2	3,05

Número Ordem	Equipamento	Tipo Equipamento	Descrição	Tipo Expurgo	Total de Clientes	Duração (h)
3079377-1	436ET000088589	Transformador	Galho de Árvores	C	44	4,65
3079383-1	B002274899	Ponto de Conexão	Conexão	C	1	14,70
3079387-1	481ET000496879	Transformador	Galho de Árvores	C	8	19,03
3079392-1	451RL006932809	Religador	Descarga Atmosférica	C	14	1,52
3079392-1	451RL006932809	Religador	Descarga Atmosférica	C	123	3,67
3079393-1	489ET006749239	Transformador	Descarga Atmosférica	C	1	21,58
3079400-1	410BF000382209	Chave Fusível	Descarga Atmosférica	C	7	17,42
3079411-1	432RL007108419	Religador	Descarga Atmosférica	C	16	8,07
3079412-1	401ET000061059	Transformador	Causas não determinadas	C	30	1,75
3079421-1	B002626800	Ponto de Conexão	Conexão	C	1	0,95
3079426-1	431ET006716219	Transformador	Descarga Atmosférica	C	1	40,97
3079427-1	432BF007121009	Chave Fusível	Descarga Atmosférica	C	415	3,18
3079428-1	451ET000072649	Transformador	Galho de Árvores	C	14	14,23
3079429-1	B003036788	Ponto de Conexão	Conexão	C	1	11,52
3079431-1	B003123530	Ponto de Conexão	Galho de Árvores	C	1	24,35
3079433-1	436RL007306049	Religador	Descarga Atmosférica	C	3	20,13
3079433-1	436RL007306049	Religador	Descarga Atmosférica	C	5	21,72
3079433-1	436RL007306049	Religador	Descarga Atmosférica	C	31	45,35
3079433-1	436BF000142479	Chave Fusível	Descarga Atmosférica	C	1	23,93
3079434-1	B002758064	Ponto de Conexão	Conexão	C	1	16,92
3079436-1	462BF000127029	Chave Fusível	Causas não determinadas	C	23	16,87
3079445-1	B002680461	Ponto de Conexão	Conexão	C	1	15,42
3079449-1	B002854779	Ponto de Conexão	Conexão	C	1	12,65
3079450-1	411RL000073469	Religador	Descarga Atmosférica	C	82	0,70
3079450-1	411RL000073469	Religador	Descarga Atmosférica	C	59	1,55
3079450-1	411RL000073469	Religador	Descarga Atmosférica	C	9	13,98
3079450-1	411CF000198879	Chave Faca	Descarga Atmosférica	C	14	14,27
3079450-1	411BF000188999	Chave Fusível	Descarga Atmosférica	C	2	1,20
3079458-1	431RL000114759	Religador	Vento Forte	C	142	1,35
3079458-1	431RL000114759	Religador	Vento Forte	C	26	23,65
3079458-1	430CF000017759	Chave Faca	Vento Forte	C	14	7,42
3079460-1	466ET000245419	Transformador	Descarga Atmosférica	C	91	2,05
3079461-1	461BF000188489	Chave Fusível	Descarga Atmosférica	C	7	21,77
3079465-1	B002460101	Ponto de Conexão	Conexão	C	1	4,03
3079467-1	B002356879	Ponto de Conexão	Conexão	C	1	3,68
3079468-1	B002065302	Ponto de Conexão	Conexão	C	1	11,93
3079477-1	451BF000022519	Chave Fusível	Descarga Atmosférica	C	21	16,67
3079479-1	480BF006770919	Chave Fusível	Descarga Atmosférica	C	33	22,42
3079486-1	B002481698	Ponto de Conexão	Causas não determinadas	C	3	16,88
3079492-1	PA7363009	Condutor	Descarga Atmosférica	C	1417	1,08
3079492-1	480CF000024329	Chave Faca	Descarga Atmosférica	C	227	0,63
3079498-1	B002465960	Ponto de Conexão	Conexão	C	1	15,07
3079502-1	451ET000072959	Transformador	Descarga Atmosférica	C	55	3,63
3079518-1	485BF000017289	Chave Fusível	Descarga Atmosférica	C	154	2,25

Número Ordem	Equipamento	Tipo Equipamento	Descrição	Tipo Expurgo	Total de Clientes	Duração (h)
3079521-1	451ET000271959	Transformador	Descarga Atmosférica	C	53	3,15
3079524-1	B002058525	Ponto de Conexão	Conexão	C	1	11,23
3079526-1	424BF007187059	Chave Fusível	Descarga Atmosférica	C	2	20,70
3079528-1	B003187009	Ponto de Conexão	Conexão	C	1	13,78
3079529-1	436BF000034149	Chave Fusível	Descarga Atmosférica	C	3	21,27
3079529-1	436BF000034149	Chave Fusível	Descarga Atmosférica	C	10	42,60
3079529-1	436BF000034149	Chave Fusível	Descarga Atmosférica	C	5	70,70
3079531-1	449ET000393459	Transformador	Vento Forte	C	27	3,23
3079532-1	B002534744	Ponto de Conexão	Conexão	C	1	0,37
3079534-1	B002624106	Ponto de Conexão	Descarga Atmosférica	C	1	13,82
3079537-1	B002215405	Ponto de Conexão	Conexão	C	1	12,97
3079539-1	474ET000277759	Transformador	Galho de Árvores	C	98	2,08
3079544-1	432ET000506649	Transformador	Galho de Árvores	C	3	19,00
3079546-1	B003007682	Ponto de Conexão	Conexão	C	1	14,17
3079549-1	432BF007286159	Chave Fusível	Descarga Atmosférica	C	255	14,67
3079552-1	480BF000024599	Chave Fusível	Descarga Atmosférica	C	6	13,93
3079555-1	B002360054	Ponto de Conexão	Conexão	C	2	11,57
3079556-1	492BF000370219	Chave Fusível	Descarga Atmosférica	C	113	2,95
3079558-1	409ET000103659	Transformador	Descarga Atmosférica	C	36	14,82
3079562-1	B002537610	Ponto de Conexão	Conexão	C	1	12,07
3079564-1	B002435808	Ponto de Conexão	Conexão	C	1	11,85
3079568-1	480BF000024449	Chave Fusível	Descarga Atmosférica	C	69	2,00
3079570-1	494BF000226959	Chave Fusível	Descarga Atmosférica	C	6	42,48
3079571-1	B002082941	Ponto de Conexão	Conexão	C	1	13,70
3079574-1	401BF000091259	Chave Fusível	Descarga Atmosférica	C	220	1,00
3079575-1	466ET000413039	Transformador	Descarga Atmosférica	C	2	14,95
3079576-1	401BF000061539	Chave Fusível	Galho de Árvores	C	368	1,18
3079579-1	461ET000315539	Transformador	Descarga Atmosférica	C	1	19,52
3079585-1	B002299229	Ponto de Conexão	Conexão	C	1	15,22
3079587-1	436RL000412579	Religador	Descarga Atmosférica	C	79	1,57
3079587-1	436RL000412579	Religador	Descarga Atmosférica	C	93	16,10
3079592-1	B002198166	Ponto de Conexão	Conexão	C	1	1,02
3079593-1	B002666796	Ponto de Conexão	Galho de Árvores	C	1	7,25
3079599-1	410ET000215289	Transformador	Descarga Atmosférica	C	39	9,98
3079602-1	B002840226	Ponto de Conexão	Conexão	C	1	1,37
3079603-1	410ET000024239	Transformador	Galho de Árvores	C	43	1,02
3079610-1	425BF000371439	Chave Fusível	Descarga Atmosférica	C	4	21,15
3079611-1	425ET006913039	Transformador	Descarga Atmosférica	C	5	41,52
3079613-1	B002536312	Ponto de Conexão	Conexão	C	1	2,48
3079617-1	425ET000071559	Transformador	Galho de Árvores	C	39	12,58
3079619-1	B002536066	Ponto de Conexão	Conexão	C	1	13,63
3079621-1	425ET006734209	Transformador	Descarga Atmosférica	C	2	39,85
3079624-1	425ET000071359	Transformador	Descarga Atmosférica	C	39	21,33
3079625-1	425ET006860489	Transformador	Descarga Atmosférica	C	32	12,67

Número Ordem	Equipamento	Tipo Equipamento	Descrição	Tipo Expurgo	Total de Clientes	Duração (h)
3079627-1	B002202387	Ponto de Conexão	Conexão	C	1	13,67
3079628-1	B002240474	Ponto de Conexão	Conexão	C	1	14,52
3079632-1	B002512264	Ponto de Conexão	Conexão	C	1	12,50
3079634-1	401BF000370159	Chave Fusível	Descarga Atmosférica	C	6	11,05
3079636-1	B003106509	Ponto de Conexão	Conexão	C	1	3,70
3079638-1	425BF000012969	Chave Fusível	Descarga Atmosférica	C	212	4,27
3079642-1	410BF006855959	Chave Fusível	Galho de Árvores	C	78	6,00
3079645-1	425ET000071149	Transformador	Vento Forte	C	26	4,50
3079652-1	B002977637	Ponto de Conexão	Conexão	C	3	3,80
3079653-1	410ET000541319	Transformador	Vento Forte	C	131	1,37
3079660-1	425BF000013019	Chave Fusível	Descarga Atmosférica	C	664	2,62
3079661-1	469ET000109359	Transformador	Descarga Atmosférica	C	32	15,37
3079662-1	B002161504	Ponto de Conexão	Galho de Árvores	C	1	13,90
3079666-1	425BF000012659	Chave Fusível	Descarga Atmosférica	C	52	13,65
3079670-1	B002643036	Ponto de Conexão	Galho de Árvores	C	1	16,25
3079671-1	B002517721	Ponto de Conexão	Conexão	C	1	17,62
3079678-1	410ET000306589	Transformador	Galho de Árvores	C	106	3,55
3079682-1	B002535468	Ponto de Conexão	Conexão	C	1	12,18
3079683-1	424RL000143609	Religador	Galho de Árvores	C	70	12,15
3079683-1	424RL000143609	Religador	Galho de Árvores	C	13	14,18
3079687-1	425ET000504659	Transformador	Descarga Atmosférica	C	1	42,18
3079700-1	432BF007280509	Chave Fusível	Vento Forte	C	172	16,88
3079715-1	B002374923	Ponto de Conexão	Galho de Árvores	C	2	14,45
3079721-1	426RL007202909	Religador	Descarga Atmosférica	C	2579	0,08
3079722-1	410BF006675009	Chave Fusível	Descarga Atmosférica	C	176	3,38
3079726-1	432ET000278569	Transformador	Descarga Atmosférica	C	81	0,32
3079729-1	432BF000229189	Chave Fusível	Descarga Atmosférica	C	84	0,08
3079734-1	B002255028	Ponto de Conexão	Conexão	C	1	10,92
3079736-1	432BF000039799	Chave Fusível	Descarga Atmosférica	C	4	0,08
3079737-1	439BF000031259	Chave Fusível	Descarga Atmosférica	C	18	11,12
3079738-1	410ET007178899	Transformador	Galho de Árvores	C	57	6,08
3079740-1	439BF000030659	Chave Fusível	Descarga Atmosférica	C	63	10,83
3079745-1	490BF000269259	Chave Fusível	Descarga Atmosférica	C	20	16,68
3079746-1	B002353914	Ponto de Conexão	Conexão	C	1	18,10
3079750-1	424BF000010169	Chave Fusível	Descarga Atmosférica	C	278	2,48
3079753-1	B002055948	Ponto de Conexão	Conexão	C	1	9,68
3079763-1	424RL007203169	Religador	Vento Forte	C	662	14,32
3079763-1	424RL006500529	Religador	Vento Forte	C	1	15,27
3079763-1	424RL007203169	Religador	Vento Forte	C	1	0,13
3079763-1	424RL007203169	Religador	Vento Forte	C	4	1,03
3079763-1	424RL007203169	Religador	Vento Forte	C	319	1,60
3079763-1	424RL007203169	Religador	Vento Forte	C	499	2,83
3079763-1	424RL007203169	Religador	Vento Forte	C	3	4,70
3079763-1	424RL007203169	Religador	Vento Forte	C	4	0,37

Número Ordem	Equipamento	Tipo Equipamento	Descrição	Tipo Expurgo	Total de Clientes	Duração (h)
3079766-1	410ET006966549	Transformador	Galho de Árvores	C	7	12,43
3079771-1	414ET000013409	Transformador	Galho de Árvores	C	48	4,45
3079772-1	468RL006865589	Religador	Descarga Atmosférica	C	300	0,08
3079772-1	468RL006865589	Religador	Descarga Atmosférica	C	167	0,12
3079772-1	468RL006865589	Religador	Descarga Atmosférica	C	13	0,17
3079772-1	468RL006865589	Religador	Descarga Atmosférica	C	843	0,18
3079772-1	468RL006500469	Religador	Descarga Atmosférica	C	1979	0,08
3079772-1	469RL006501519	Religador	Descarga Atmosférica	C	1342	0,17
3079772-1	469RL006501459	Religador	Descarga Atmosférica	C	290	0,17
3079775-1	492ET000295759	Transformador	Descarga Atmosférica	C	1	20,47
3079778-1	B002632111	Ponto de Conexão	Conexão	C	1	10,60
3079782-1	410ET000493829	Transformador	Descarga Atmosférica	C	1	12,18
3079785-1	451BF000262599	Chave Fusível	Descarga Atmosférica	C	77	16,90
3079787-1	436RL000033029	Religador	Descarga Atmosférica	C	125	13,05
3079790-1	B003082611	Ponto de Conexão	Conexão	C	1	3,83
3079791-1	B002388640	Ponto de Conexão	Conexão	C	1	11,45
3079799-1	448ET000092009	Transformador	Galho de Árvores	C	45	10,00
3079818-1	462BF000256279	Chave Fusível	Árvore caída sobre a rede	C	35	13,42
3079819-1	427ET000589689	Transformador	Descarga Atmosférica	C	2	11,73
3079821-1	427ET000589629	Transformador	Descarga Atmosférica	C	3	11,02
3079823-1	443BF000291459	Chave Fusível	Descarga Atmosférica	C	81	10,55
3079828-1	410ET006912409	Transformador	Descarga Atmosférica	C	52	14,12
3079830-1	427ET006874689	Transformador	Descarga Atmosférica	C	1	13,70
3079831-1	PA7365418	Condutor	Descarga Atmosférica	C	95	14,55
3079835-1	432ET000081299	Transformador	Descarga Atmosférica	C	116	11,83
3079837-1	B003104323	Ponto de Conexão	Conexão	C	1	11,08
3079839-1	463BF000119679	Chave Fusível	Descarga Atmosférica	C	22	13,38
3079841-1	475DJSGO005	Disjuntor	Descarga Atmosférica	C	79	0,68
3079841-1	475RL006502689	Religador	Descarga Atmosférica	C	2630	1,90
3079841-1	475RL006502689	Religador	Descarga Atmosférica	C	16	3,62
3079841-1	475RL006502659	Religador	Descarga Atmosférica	C	6848	0,68
3079841-1	475RLSGO09	Religador	Descarga Atmosférica	C	707	0,05
3079841-1	475RLSGO03	Religador	Descarga Atmosférica	C	634	0,68
3079841-1	475RLSGO12	Religador	Descarga Atmosférica	C	1	0,78
3079841-1	465RL006502179	Religador	Descarga Atmosférica	C	2129	0,05
3079841-1	475RL006502659	Religador	Descarga Atmosférica	C	6866	0,07
3079841-1	475CF000104609	Chave Faca	Descarga Atmosférica	C	2622	0,15
3079843-1	468BF000048059	Chave Fusível	Descarga Atmosférica	C	37	10,93
3079845-1	467RL007328009	Religador	Descarga Atmosférica	C	165	12,40
3079852-1	426ET007241089	Transformador	Descarga Atmosférica	C	1	10,32
3079856-1	B002693942	Ponto de Conexão	Conexão	C	1	8,73
3079859-1	410BF000005859	Chave Fusível	Causas não determinadas	C	115	7,85
3079860-1	427BF000009299	Chave Fusível	Descarga Atmosférica	C	112	11,32
3079875-1	439BF000032029	Chave Fusível	Descarga Atmosférica	C	88	11,32

Número Ordem	Equipamento	Tipo Equipamento	Descrição	Tipo Expurgo	Total de Clientes	Duração (h)
3079876-1	469BF000185359	Chave Fusível	Descarga Atmosférica	C	3	9,55
3079878-1	478RL000250269	Religador	Descarga Atmosférica	C	182	3,87
3079878-1	478RL000250269	Religador	Descarga Atmosférica	C	106	4,57
3079878-1	478RL000250269	Religador	Descarga Atmosférica	C	10	5,25
3079878-1	478RL000250269	Religador	Descarga Atmosférica	C	25	6,42
3079878-1	478RL000250269	Religador	Descarga Atmosférica	C	25	9,38
3079886-1	403BF006932269	Chave Fusível	Galho de Árvores	C	43	2,52
3079889-1	427BF000141859	Chave Fusível	Descarga Atmosférica	C	61	4,67
3079891-1	469BF000171949	Chave Fusível	Descarga Atmosférica	C	68	11,52
3079892-1	454BF000016849	Chave Fusível	Descarga Atmosférica	C	9	4,13
3079892-1	454BF000016519	Chave Fusível	Descarga Atmosférica	C	13	4,13
3079895-1	449BF000021799	Chave Fusível	Descarga Atmosférica	C	26	5,95
3079899-1	415BF000245539	Chave Fusível	Descarga Atmosférica	C	44	3,93
3079900-1	463BF000419069	Chave Fusível	Descarga Atmosférica	C	29	6,10
3079902-1	427BF000145369	Chave Fusível	Vento Forte	C	26	14,13
3079908-1	492BF000012839	Chave Fusível	Descarga Atmosférica	C	51	2,10
3079909-1	402BF000172049	Chave Fusível	Descarga Atmosférica	C	5	12,97
3079914-1	409BF007041889	Chave Fusível	Descarga Atmosférica	C	2	51,07
3079918-1	B003000405	Ponto de Conexão	Conexão	C	1	4,67
3079923-1	B002070474	Ponto de Conexão	Conexão	C	1	4,17
3079924-1	475BF000470229	Chave Fusível	Descarga Atmosférica	C	99	6,63
3079925-1	401BF000158519	Chave Fusível	Descarga Atmosférica	C	17	2,90
3079935-1	B002684099	Ponto de Conexão	Conexão	C	1	5,35
3079936-1	492BF000168179	Chave Fusível	Galho de Árvores	C	1	8,65
3079939-1	475BF000105679	Chave Fusível	Descarga Atmosférica	C	113	6,38
3079940-1	474BF000020979	Chave Fusível	Descarga Atmosférica	C	78	4,13
3079943-1	463BF007357089	Chave Fusível	Descarga Atmosférica	C	7	10,00
3079945-1	410ET000239549	Transformador	Descarga Atmosférica	C	1	7,75
3079946-1	467BF006979639	Chave Fusível	Descarga Atmosférica	C	12	6,50
3079947-1	439ET000225429	Transformador	Vento Forte	C	3	5,25
3079957-1	B002797074	Ponto de Conexão	Galho de Árvores	C	1	5,35
3079958-1	492ET000385519	Transformador	Galho de Árvores	C	1	11,48
3079961-1	450BF000026619	Chave Fusível	Descarga Atmosférica	C	37	4,33
3079962-1	B002767359	Ponto de Conexão	Conexão	C	1	2,20
3079966-1	475BF000204589	Chave Fusível	Descarga Atmosférica	C	8	5,23
3079971-1	463BF000372769	Chave Fusível	Descarga Atmosférica	C	32	13,68
3079973-1	401ET000410769	Transformador	Galho de Árvores	C	18	4,85
3079975-1	494BF000220669	Chave Fusível	Descarga Atmosférica	C	12	13,80
3079980-1	469BF000133029	Chave Fusível	Descarga Atmosférica	C	9	6,28
3079982-1	B002904774	Ponto de Conexão	Conexão	C	1	2,83
3079984-1	492BF007092559	Chave Fusível	Descarga Atmosférica	C	30	6,67
3079990-1	492BF000071959	Chave Fusível	Descarga Atmosférica	C	11	8,48
3079999-1	401BF000058769	Chave Fusível	Galho de Árvores	C	313	1,62
3080000-1	410BF000015439	Chave Fusível	Descarga Atmosférica	C	20	14,37

Número Ordem	Equipamento	Tipo Equipamento	Descrição	Tipo Expurgo	Total de Clientes	Duração (h)
3080005-1	427BF000293739	Chave Fusível	Descarga Atmosférica	C	13	9,65
3080006-1	466BF000252159	Chave Fusível	Descarga Atmosférica	C	9	18,82
3080011-1	492BF000169299	Chave Fusível	Descarga Atmosférica	C	1	6,00
3080013-1	491ET000391459	Transformador	Descarga Atmosférica	C	1	7,83
3080014-1	B002978740	Ponto de Conexão	Conexão	C	1	5,33
3080016-1	430BF006751749	Chave Fusível	Descarga Atmosférica	C	4	3,48
3080022-1	429ET000598159	Transformador	Descarga Atmosférica	C	1	7,28
3080028-1	463RL007221859	Religador	Descarga Atmosférica	C	515	6,60
3080033-1	410BF007002389	Chave Fusível	Descarga Atmosférica	C	2	3,33
3080036-1	453BF000186989	Chave Fusível	Descarga Atmosférica	C	9	6,98
3080038-1	461BF000320159	Chave Fusível	Descarga Atmosférica	C	15	19,08
3080038-1	461BF000320159	Chave Fusível	Descarga Atmosférica	C	17	19,20
3080039-1	410BF000000749	Chave Fusível	Descarga Atmosférica	C	332	2,02
3080044-1	475ET006575119	Transformador	Descarga Atmosférica	C	30	1,78
3080048-1	467BF000160619	Chave Fusível	Descarga Atmosférica	C	11	10,37
3080048-1	467BF000160619	Chave Fusível	Descarga Atmosférica	C	1	15,45
3080050-1	B002479604	Ponto de Conexão	Conexão	C	1	8,05
3080053-1	424BF000019279	Chave Fusível	Descarga Atmosférica	C	4	6,22
3080055-1	425BF000144089	Chave Fusível	Descarga Atmosférica	C	29	42,03
3080062-1	410BF000151859	Chave Fusível	Descarga Atmosférica	C	3	8,70
3080063-1	429ET000305319	Transformador	Descarga Atmosférica	C	10	1,08
3080065-1	432ET000180539	Transformador	Causas não determinadas	C	1	1,68
3080073-1	425BF000013829	Chave Fusível	Descarga Atmosférica	C	256	18,68
3080077-1	431BF000187749	Chave Fusível	Descarga Atmosférica	C	38	11,07
3080078-1	445BF000179959	Chave Fusível	Causas não determinadas	C	14	6,75
3080082-1	416BF000099659	Chave Fusível	Descarga Atmosférica	C	1	6,87
3080087-1	438BF007187829	Chave Fusível	Descarga Atmosférica	C	36	12,85
3080095-1	429ET006904689	Transformador	Descarga Atmosférica	C	2	5,33
3080099-1	463BF000146849	Chave Fusível	Descarga Atmosférica	C	21	6,32
3080102-1	468BF000172879	Chave Fusível	Descarga Atmosférica	C	4	8,53
3080109-1	436BF000238109	Chave Fusível	Descarga Atmosférica	C	2	33,12
3080122-1	463ET000421949	Transformador	Descarga Atmosférica	C	1	4,83
3080127-1	430BF000169829	Chave Fusível	Descarga Atmosférica	C	3	6,17
3080132-1	425BF007035869	Chave Fusível	Descarga Atmosférica	C	154	8,28
3080133-1	478BF000307139	Chave Fusível	Descarga Atmosférica	C	5	30,98
3080134-1	432BF006796449	Chave Fusível	Descarga Atmosférica	C	19	3,55
3080137-1	410ET000558799	Transformador	Descarga Atmosférica	C	2	2,40
3080138-1	429BF000044169	Chave Fusível	Descarga Atmosférica	C	10	1,85
3080140-1	466ET000171679	Transformador	Descarga Atmosférica	C	1	3,85
3080149-1	B002363847	Ponto de Conexão	Conexão	C	1	4,20
3080151-1	494BF000217269	Chave Fusível	Descarga Atmosférica	C	3	1,87
3080155-1	475BF000105459	Chave Fusível	Descarga Atmosférica	C	4	11,37
3080159-1	494BF000034579	Chave Fusível	Descarga Atmosférica	C	25	8,40
3080166-1	425BF000143079	Chave Fusível	Descarga Atmosférica	C	3	25,22

Número Ordem	Equipamento	Tipo Equipamento	Descrição	Tipo Expurgo	Total de Clientes	Duração (h)
3080177-1	453BF006594339	Chave Fusível	Descarga Atmosférica	C	71	11,18
3080180-1	475BF000208699	Chave Fusível	Descarga Atmosférica	C	3	7,73
3080183-1	425ET000071179	Transformador	Galho de Árvores	C	46	6,77
3080184-1	456BF000049339	Chave Fusível	Causas não determinadas	C	8	10,22
3080185-1	416BF006797789	Chave Fusível	Descarga Atmosférica	C	11	7,80
3080192-1	436BF000032739	Chave Fusível	Descarga Atmosférica	C	10	14,35
3080195-1	430BF000022199	Chave Fusível	Descarga Atmosférica	C	12	3,28
3080196-1	403ET006575989	Transformador	Galho de Árvores	C	3	26,40
3080199-1	465ET000129559	Transformador	Descarga Atmosférica	C	1	5,58
3080205-1	402ET000282469	Transformador	Causas não classificadas	C	2	4,55
3080205-1	402BF000197199	Chave Fusível	Causas não classificadas	C	11	4,55
3080215-1	B002347321	Ponto de Conexão	Conexão	C	1	12,98
3080218-1	B002468791	Ponto de Conexão	Conexão	C	1	1,47
3080219-1	B002040292	Ponto de Conexão	Galho de Árvores	C	1	11,97
3080229-1	B002037883	Ponto de Conexão	Descarga Atmosférica	C	1	1,90
3080229-1	454ET000007759	Transformador	Descarga Atmosférica	C	46	1,90
3080231-1	494BF000221039	Chave Fusível	Descarga Atmosférica	C	4	26,15
3080233-1	455ET000453629	Transformador	Descarga Atmosférica	C	2	27,10
3080237-1	425BF006968079	Chave Fusível	Descarga Atmosférica	C	5	27,13
3080238-1	424BF000111959	Chave Fusível	Descarga Atmosférica	C	4	5,18
3080242-1	432BF000397859	Chave Fusível	Descarga Atmosférica	C	19	4,97
3080249-1	489ET000576559	Transformador	Descarga Atmosférica	C	1	51,22
3080257-1	B002378053	Ponto de Conexão	Conexão	C	1	1,58
3080258-1	425BF000142959	Chave Fusível	Descarga Atmosférica	C	12	14,18
3080262-1	456BF000155849	Chave Fusível	Causas não determinadas	C	5	2,42
3080269-1	463ET000403579	Transformador	Descarga Atmosférica	C	1	32,72
3080270-1	440BF000144519	Chave Fusível	Descarga Atmosférica	C	61	2,52
3080274-1	416BF000098969	Chave Fusível	Descarga Atmosférica	C	3	3,50
3080276-1	C 0001536829	Ponto de Conexão	Conexão	C	1	2,77
3080279-1	489ET007239139	Transformador	Descarga Atmosférica	C	1	51,95
3080289-1	455ET007186549	Transformador	Descarga Atmosférica	C	1	27,35
3080292-1	B002622472	Ponto de Conexão	Galho de Árvores	C	1	1,53
3080297-1	B002026438	Ponto de Conexão	Conexão	C	1	1,27
3080304-1	414ET000206039	Transformador	Descarga Atmosférica	C	1	7,82
3080310-1	436BF000211599	Chave Fusível	Descarga Atmosférica	C	3	31,65
3080313-1	B002155699	Ponto de Conexão	Descarga Atmosférica	C	1	13,37
3080321-1	403RL007132369	Religador	Árvore caída sobre a rede	C	85	3,33
3080321-1	403RL007132369	Religador	Árvore caída sobre a rede	C	12	3,37
3080321-1	403BF000297719	Chave Fusível	Árvore caída sobre a rede	C	12	0,90
3080324-1	B002024584	Ponto de Conexão	Conexão	C	2	0,87
3080326-1	B003102685	Ponto de Conexão	Conexão	C	1	2,25
3080333-1	B002859517	Ponto de Conexão	Conexão	C	1	3,13
3080341-1	432ET006658629	Transformador	Causas não determinadas	C	3	25,02
3080342-1	461ET000503369	Transformador	Descarga Atmosférica	C	1	8,50

Número Ordem	Equipamento	Tipo Equipamento	Descrição	Tipo Expurgo	Total de Clientes	Duração (h)
3080344-1	B002930503	Ponto de Conexão	Conexão	C	1	5,33
3080346-1	481BF000286739	Chave Fusível	Descarga Atmosférica	C	102	6,30
3080355-1	410ET000221219	Transformador	Descarga Atmosférica	C	1	4,27
3080356-1	474ET000104769	Transformador	Galho de Árvores	C	55	5,02
3080357-1	B002888089	Ponto de Conexão	Conexão	C	1	2,80
3080358-1	B002699650	Ponto de Conexão	Conexão	C	1	4,72
3080359-1	427ET000518789	Transformador	Descarga Atmosférica	C	1	1,38
3080362-1	410ET006544949	Transformador	Causas não determinadas	C	100	2,60
3080375-1	431ET000147269	Transformador	Descarga Atmosférica	C	1	27,15
3080378-1	491BF000276019	Chave Fusível	Descarga Atmosférica	C	4	31,92
3080384-1	492BF000169029	Chave Fusível	Descarga Atmosférica	C	2	3,78
3080392-1	B002248383	Ponto de Conexão	Conexão	C	1	4,98
3080402-1	401ET006748219	Transformador	Galho de Árvores	C	31	0,88
3080406-1	B002444407	Ponto de Conexão	Descarga Atmosférica	C	1	2,02
3080406-1	439BF000030659	Chave Fusível	Descarga Atmosférica	C	62	2,02
3080408-1	436ET007101009	Transformador	Descarga Atmosférica	C	2	48,17
3080411-1	B002800591	Ponto de Conexão	Conexão	C	1	1,42
3080422-1	430ET000115689	Transformador	Descarga Atmosférica	C	41	5,45
3080427-1	466ET000136219	Transformador	Galho de Árvores	C	5	10,15
3080428-1	487CF000384539	Chave Faca	Vento Forte	C	30	1,62
3080433-1	425BF000370709	Chave Fusível	Descarga Atmosférica	C	7	26,52
3080433-1	425BF000370709	Chave Fusível	Descarga Atmosférica	C	3	33,62
3080435-1	432ET000180319	Transformador	Descarga Atmosférica	C	1	0,73
3080438-1	B002031126	Ponto de Conexão	Conexão	C	1	2,13
3080439-1	489BF000284859	Chave Fusível	Descarga Atmosférica	C	65	6,48
3080440-1	480ET006580899	Transformador	Descarga Atmosférica	C	7	25,97
3080443-1	B002393495	Ponto de Conexão	Conexão	C	1	2,27
3080445-1	401ET000587229	Transformador	Galho de Árvores	C	100	5,33
3080447-1	429ET006622289	Transformador	Descarga Atmosférica	C	1	24,62
3080449-1	444BF000397119	Chave Fusível	Descarga Atmosférica	C	5	6,98
3080453-1	444ET000343069	Transformador	Descarga Atmosférica	C	1	6,70
3080454-1	448ET000302449	Transformador	Descarga Atmosférica	C	1	8,07
3080456-1	441BF000260429	Chave Fusível	Causas não determinadas	C	5	26,23
3080457-1	416BF000040449	Chave Fusível	Descarga Atmosférica	C	6	8,35
3080458-1	444ET000433839	Transformador	Descarga Atmosférica	C	1	7,55
3080461-1	B002785852	Ponto de Conexão	Conexão	C	1	6,08
3080462-1	B002675220	Ponto de Conexão	Causas não classificadas	C	1	1,12
3080465-1	B002263889	Ponto de Conexão	Conexão	C	1	1,98
3080474-1	432BF006941409	Chave Fusível	Descarga Atmosférica	C	11	25,70
3080476-1	455BF000260389	Chave Fusível	Descarga Atmosférica	C	6	6,65
3080480-1	410ET000030429	Transformador	Descarga Atmosférica	C	36	1,40
3080481-1	427BF000009719	Chave Fusível	Descarga Atmosférica	C	69	4,88
3080485-1	B002325058	Ponto de Conexão	Galho de Árvores	C	1	2,80
3080486-1	B002454395	Ponto de Conexão	Galho de Árvores	C	1	6,62

Número Ordem	Equipamento	Tipo Equipamento	Descrição	Tipo Expurgo	Total de Clientes	Duração (h)
3080487-1	401BF000118319	Chave Fusível	Descarga Atmosférica	C	17	6,43
3080493-1	B002276091	Ponto de Conexão	Conexão	C	1	2,90
3080494-1	489ET000397079	Transformador	Descarga Atmosférica	C	1	4,37
3080498-1	B002149310	Ponto de Conexão	Vento Forte	C	1	2,22
3080499-1	B002241311	Ponto de Conexão	Vento Forte	C	1	4,02
3080501-1	B002048948	Ponto de Conexão	Conexão	C	1	6,12
3080504-1	425BF007243499	Chave Fusível	Descarga Atmosférica	C	18	23,35
3080505-1	B002480712	Ponto de Conexão	Conexão	C	1	25,85
3080506-1	443ET006648349	Transformador	Descarga Atmosférica	C	66	5,05
3080507-1	416RL000040139	Religador	Causas não determinadas	C	963	4,85
3080508-1	432BF000211019	Chave Fusível	Descarga Atmosférica	C	28	2,98
3080511-1	448ET000317239	Transformador	Causas não determinadas	C	3	5,55
3080512-1	B002249632	Ponto de Conexão	Conexão	C	1	4,28
3080513-1	425BF007328929	Chave Fusível	Descarga Atmosférica	C	1	47,40
3080521-1	410BF000145199	Chave Fusível	Galho de Árvores	C	648	1,57
3080523-1	432BF000219429	Chave Fusível	Descarga Atmosférica	C	5	0,52
3080526-1	B002529889	Ponto de Conexão	Galho de Árvores	C	1	4,33
3080527-1	B002364692	Ponto de Conexão	Conexão	C	1	5,05
3080530-1	401ET007290409	Transformador	Descarga Atmosférica	C	1	27,65
3080532-1	453ET000109479	Transformador	Causas não determinadas	C	4	3,00
3080534-1	427ET000447199	Transformador	Descarga Atmosférica	C	1	3,28
3080536-1	494BF000220669	Chave Fusível	Descarga Atmosférica	C	12	23,95
3080538-1	472ET007171129	Transformador	Galho de Árvores	C	51	7,43
3080548-1	B002923016	Ponto de Conexão	Conexão	C	1	4,35
3080551-1	428ET000348299	Transformador	Descarga Atmosférica	C	6	22,42
3080553-1	B002376086	Ponto de Conexão	Conexão	C	1	1,93
3080554-1	432BF000382859	Chave Fusível	Descarga Atmosférica	C	12	29,40
3080561-1	B003021462	Ponto de Conexão	Conexão	C	1	9,58
3080566-1	468RL000048089	Religador	Causas não classificadas	C	94	0,23
3080567-1	B002502399	Ponto de Conexão	Conexão	C	1	24,53
3080572-1	423BF000280899	Chave Fusível	Descarga Atmosférica	C	12	12,95
3080573-1	450BF000262799	Chave Fusível	Descarga Atmosférica	C	4	7,72
3080577-1	478BF000306639	Chave Fusível	Descarga Atmosférica	C	6	28,23
3080585-1	B002527800	Ponto de Conexão	Conexão	C	1	6,35
3080586-1	401BF007201069	Chave Fusível	Descarga Atmosférica	C	8	7,35
3080587-1	B002567767	Ponto de Conexão	Galho de Árvores	C	1	1,12
3080594-1	B002104307	Ponto de Conexão	Conexão	C	1	2,42
3080595-1	429BF006904129	Chave Fusível	Descarga Atmosférica	C	11	4,72
3080596-1	416ET000271879	Transformador	Descarga Atmosférica	C	1	24,38
3080597-1	472ET006920149	Transformador	Descarga Atmosférica	C	1	24,08
3080598-1	425ET006610569	Transformador	Descarga Atmosférica	C	1	48,80
3080599-1	475ET000211749	Transformador	Descarga Atmosférica	C	4	2,32
3080600-1	475ET000241809	Transformador	Vento Forte	C	7	6,90
3080605-1	414ET006994769	Transformador	Causas não classificadas	C	84	2,87

Número Ordem	Equipamento	Tipo Equipamento	Descrição	Tipo Expurgo	Total de Clientes	Duração (h)
3080606-1	450ET007052609	Transformador	Causas não classificadas	C	28	5,63
3080607-1	B003123664	Ponto de Conexão	Conexão	C	1	3,43
3080615-1	B002221921	Ponto de Conexão	Conexão	C	2	22,82
3080619-1	B002427606	Ponto de Conexão	Descarga Atmosférica	C	1	3,50
3080622-1	410ET007082199	Transformador	Descarga Atmosférica	C	1	2,25
3080625-1	B002632444	Ponto de Conexão	Causas não determinadas	C	1	3,12
3080629-1	425ET006844379	Transformador	Descarga Atmosférica	C	2	24,10
3080630-1	490BF007260009	Chave Fusível	Descarga Atmosférica	C	5	4,72
3080631-1	403RL007190069	Religador	Causas não determinadas	C	2611	0,08
3080633-1	B002590715	Ponto de Conexão	Conexão	C	1	28,17
3080640-1	430BF000181159	Chave Fusível	Descarga Atmosférica	C	1	22,13
3080643-1	B002711873	Ponto de Conexão	Conexão	C	1	3,12
3080646-1	468ET000554349	Transformador	Descarga Atmosférica	C	1	24,77
3080647-1	B003018128	Ponto de Conexão	Conexão	C	1	3,08
3080652-1	B003178722	Ponto de Conexão	Conexão	C	1	6,48
3080657-1	B002851143	Ponto de Conexão	Galho de Árvores	C	1	3,00
3080658-1	B003156630	Ponto de Conexão	Conexão	C	1	26,73
3080660-1	464ET000070599	Transformador	Descarga Atmosférica	C	20	6,05
3080667-1	B003004679	Ponto de Conexão	Conexão	C	1	9,10
3080669-1	492BF000187379	Chave Fusível	Descarga Atmosférica	C	1	9,00
3080671-1	453CF000216249	Chave Faca	Vento Forte	C	69	9,95
3080678-1	B002818402	Ponto de Conexão	Conexão	C	1	3,23
3080681-1	410ET000215209	Transformador	Galho de Árvores	C	92	4,63
3080686-1	439BF000030789	Chave Fusível	Galho de Árvores	C	11	5,22
3080695-1	B002432860	Ponto de Conexão	Conexão	C	1	11,88
3080697-1	410ET007020749	Transformador	Vento Forte	C	4	3,68
3080706-1	B002043275	Ponto de Conexão	Conexão	C	2	2,58
3080708-1	431BF000139589	Chave Fusível	Descarga Atmosférica	C	25	4,13
3080712-1	463BF000078229	Chave Fusível	Vento Forte	C	10	9,43
3080715-1	409BF006876429	Chave Fusível	Descarga Atmosférica	C	2	47,27
3080719-1	B002658136	Ponto de Conexão	Galho de Árvores	C	1	3,57
3080722-1	431BF000139449	Chave Fusível	Descarga Atmosférica	C	18	3,35
3080727-1	436BF000033649	Chave Fusível	Descarga Atmosférica	C	9	22,23
3080733-1	473ET007141279	Transformador	Galho de Árvores	C	93	4,85
3080734-1	B002480323	Ponto de Conexão	Conexão	C	1	4,12
3080740-1	450CF000125889	Chave Faca	Causas não classificadas	C	200	2,88
3080744-1	436ET006563809	Transformador	Descarga Atmosférica	C	5	3,38
3080750-1	B002888089	Ponto de Conexão	Conexão	C	1	26,70
3080752-1	B002770113	Ponto de Conexão	Conexão	C	1	7,28
3080756-1	B002164013	Ponto de Conexão	Conexão	C	1	1,12
3080759-1	463ET000421949	Transformador	Descarga Atmosférica	C	1	3,32
3080765-1	491ET006902459	Transformador	Descarga Atmosférica	C	2	2,33
3080766-1	432ET006658239	Transformador	Causas não determinadas	C	5	21,95
3080767-1	480BF000302719	Chave Fusível	Descarga Atmosférica	C	5	29,90

Número Ordem	Equipamento	Tipo Equipamento	Descrição	Tipo Expurgo	Total de Clientes	Duração (h)
3080769-1	427BF000011089	Chave Fusível	Descarga Atmosférica	C	41	16,97
3080771-1	474ET000396189	Transformador	Descarga Atmosférica	C	2	7,73
3080774-1	468BF000171119	Chave Fusível	Descarga Atmosférica	C	42	12,53
3080774-1	468BF000171119	Chave Fusível	Descarga Atmosférica	C	2	12,70
3080776-1	436ET000385139	Transformador	Galho de Árvores	C	42	1,98
3080781-1	439BF006975149	Chave Fusível	Vento Forte	C	24	21,02
3080785-1	B003059778	Ponto de Conexão	Conexão	C	1	1,88
3080786-1	B002784425	Ponto de Conexão	Conexão	C	1	2,45
3080791-1	466BF006718429	Chave Fusível	Descarga Atmosférica	C	3	2,77
3080794-1	C 0000530767	Ponto de Conexão	Causas não classificadas	C	1	5,05
3080802-1	430BF000139749	Chave Fusível	Descarga Atmosférica	C	1	0,92
3080809-1	475ET000147499	Transformador	Galho de Árvores	C	3	5,63
3080810-1	491BF000321139	Chave Fusível	Descarga Atmosférica	C	47	28,22
3080814-1	438BF000261039	Chave Fusível	Descarga Atmosférica	C	2	4,05
3080815-1	B003131130	Ponto de Conexão	Conexão	C	1	0,93
3080817-1	463BF000448949	Chave Fusível	Galho de Árvores	C	5	8,25
3080823-1	B002626475	Ponto de Conexão	Conexão	C	1	19,33
3080825-1	465ET000183739	Transformador	Descarga Atmosférica	C	1	0,95
3080827-1	B002254856	Ponto de Conexão	Conexão	C	1	3,35
3080829-1	B002408837	Ponto de Conexão	Conexão	C	2	4,20
3080838-1	463ET000422009	Transformador	Descarga Atmosférica	C	1	3,08
3080846-1	B002680501	Ponto de Conexão	Conexão	C	1	21,35
3080847-1	B003199870	Ponto de Conexão	Conexão	C	1	2,22
3080850-1	475ET000237309	Transformador	Descarga Atmosférica	C	1	21,65
3080851-1	427ET000444019	Transformador	Descarga Atmosférica	C	2	1,42
3080854-1	436BF007218289	Chave Fusível	Descarga Atmosférica	C	3	42,20
3080860-1	B002113287	Ponto de Conexão	Conexão	C	1	5,02
3080863-1	B002417941	Ponto de Conexão	Conexão	C	1	4,53
3080870-1	457ET000382969	Transformador	Descarga Atmosférica	C	1	0,90
3080872-1	494ET000296109	Transformador	Descarga Atmosférica	C	2	20,42
3080873-1	455BF000398289	Chave Fusível	Descarga Atmosférica	C	4	2,02
3080876-1	436ET007300609	Transformador	Galho de Árvores	C	1	2,63
3080878-1	B002229324	Ponto de Conexão	Árvore caída sobre a rede	C	1	1,75
3080887-1	431BF000139589	Chave Fusível	Vento Forte	C	25	4,52
3080889-1	B002592022	Ponto de Conexão	Conexão	C	1	2,42
3080898-1	B002103938	Ponto de Conexão	Conexão	C	1	1,35
3080903-1	425BF006873139	Chave Fusível	Descarga Atmosférica	C	238	24,77
3080905-1	B002648642	Ponto de Conexão	Conexão	C	1	0,98
3080909-1	B002186075	Ponto de Conexão	Conexão	C	1	1,85
3080913-1	425RL007224989	Religador	Causas não classificadas	C	7	18,88
3080913-1	425RL007224989	Religador	Causas não classificadas	C	260	19,35
3080913-1	425BF007243449	Chave Fusível	Causas não classificadas	C	69	20,43
3080913-1	425RL007224989	Religador	Causas não classificadas	C	7	0,08
3080922-1	423ET000359529	Transformador	Descarga Atmosférica	C	1	21,33

Número Ordem	Equipamento	Tipo Equipamento	Descrição	Tipo Expurgo	Total de Clientes	Duração (h)
3080925-1	416ET000141259	Transformador	Árvore caída sobre a rede	C	7	3,77
3080926-1	423ET000212699	Transformador	Descarga Atmosférica	C	5	27,93
3080927-1	432BF000398059	Chave Fusível	Descarga Atmosférica	C	24	7,78
3080933-1	B002031479	Ponto de Conexão	Conexão	C	3	2,50
3080937-1	B002784294	Ponto de Conexão	Conexão	C	1	1,47
3080940-1	432ET000513069	Transformador	Vento Forte	C	2	21,57
3080949-1	B003104842	Ponto de Conexão	Conexão	C	2	5,35
3080954-1	B003164674	Ponto de Conexão	Conexão	C	1	24,07
3080955-1	427ET000449629	Transformador	Descarga Atmosférica	C	1	1,72
3080959-1	B002293518	Ponto de Conexão	Conexão	C	1	2,07
3080964-1	480BF000295499	Chave Fusível	Descarga Atmosférica	C	20	6,87
3080967-1	401ET006910459	Transformador	Conexão	C	15	22,17
3080969-1	425BF000370759	Chave Fusível	Descarga Atmosférica	C	61	25,45
3080971-1	469ET007062879	Transformador	Descarga Atmosférica	C	1	0,33
3080989-1	410BF000070879	Chave Fusível	Descarga Atmosférica	C	17	19,75
3080991-1	401BF007283389	Chave Fusível	Descarga Atmosférica	C	2	23,13
3080995-1	432BF000376839	Chave Fusível	Descarga Atmosférica	C	7	18,45
3080997-1	PA7369447	Condutor	Descarga Atmosférica	C	24	0,93
3080999-1	453BF000174279	Chave Fusível	Descarga Atmosférica	C	10	1,33
3081000-1	462ET000324339	Transformador	Galho de Árvores	C	11	1,38
3081001-1	425ET000120549	Transformador	Descarga Atmosférica	C	60	0,15
3081005-1	B002273903	Ponto de Conexão	Vento Forte	C	1	16,97
3081007-1	431BF000139099	Chave Fusível	Descarga Atmosférica	C	23	1,88
3081008-1	453ET000109309	Transformador	Galho de Árvores	C	3	5,63
3081012-1	432BF000040009	Chave Fusível	Descarga Atmosférica	C	719	1,33
3081019-1	429BF006904129	Chave Fusível	Descarga Atmosférica	C	11	1,18
3081025-1	B002145796	Ponto de Conexão	Conexão	C	2	18,68
3081026-1	B002712406	Ponto de Conexão	Conexão	C	1	6,20
3081030-1	B002847934	Ponto de Conexão	Conexão	C	1	0,97
3081032-1	486ET006550279	Transformador	Descarga Atmosférica	C	1	22,53
3081033-1	492BF000359999	Chave Fusível	Causas não classificadas	C	2	24,67
3081042-1	B002834994	Ponto de Conexão	Conexão	C	1	0,95
3081044-1	494BF000217129	Chave Fusível	Descarga Atmosférica	C	7	19,17
3081045-1	425ET006932289	Transformador	Descarga Atmosférica	C	13	1,75
3081047-1	B002012839	Ponto de Conexão	Galho de Árvores	C	1	3,47
3081053-1	453RL006658739	Religador	Causas não determinadas	C	1	0,28
3081053-1	453RLSET01	Transformador	Causas não determinadas	C	91	0,28
3081053-1	453RLSET02	Transformador	Causas não determinadas	C	125	0,28
3081054-1	B002557009	Ponto de Conexão	Causas não classificadas	C	1	17,33
3081058-1	B002243500	Ponto de Conexão	Causas não classificadas	C	1	2,58
3081063-1	427ET000442869	Transformador	Descarga Atmosférica	C	2	3,77
3081068-1	430ET007041989	Transformador	Vento Forte	C	16	3,47
3081079-1	424BF000010169	Chave Fusível	Vento Forte	C	278	5,72
3081089-1	401ET000542449	Transformador	Causas não determinadas	C	76	2,12

Número Ordem	Equipamento	Tipo Equipamento	Descrição	Tipo Expurgo	Total de Clientes	Duração (h)
3081092-1	B002778824	Ponto de Conexão	Conexão	C	1	19,58
3081098-1	436ET000266229	Transformador	Galho de Árvores	C	51	15,85
3081099-1	424DJITA007	Disjuntor	Descarga Atmosférica	C	544	0,08
3081101-1	401ET000044449	Transformador	Árvore caída sobre a rede	C	119	3,20
3081102-1	401ET000064109	Transformador	Galho de Árvores	C	86	2,12
3081112-1	416ET000272249	Transformador	Descarga Atmosférica	C	1	12,87
3081113-1	416ET000393749	Transformador	Descarga Atmosférica	C	2	5,45
3081114-1	416BF000172779	Chave Fusível	Descarga Atmosférica	C	5	13,17
3081118-1	429BF000073769	Chave Fusível	Descarga Atmosférica	C	27	2,70
3081121-1	432BF000398529	Chave Fusível	Descarga Atmosférica	C	15	18,80
3081124-1	465BF000184559	Chave Fusível	Descarga Atmosférica	C	6	22,80
3081125-1	468ET000240169	Transformador	Conexão	C	2	41,37
3081135-1	463BF000450559	Chave Fusível	Descarga Atmosférica	C	2	24,45
3081139-1	B002025142	Ponto de Conexão	Conexão	C	3	18,38
3081141-1	448ET000092029	Transformador	Galho de Árvores	C	59	1,00
3081144-1	470BF000018319	Chave Fusível	Descarga Atmosférica	C	154	3,05
3081148-1	466ET000157109	Transformador	Descarga Atmosférica	C	1	20,85
3081161-1	B002341216	Ponto de Conexão	Conexão	C	1	19,05
3081165-1	485ET000102199	Transformador	Galho de Árvores	C	86	6,05
3081170-1	B002453142	Ponto de Conexão	Conexão	C	1	2,43
3081184-1	487ET006734409	Transformador	Galho de Árvores	C	3	23,53
3081191-1	437BF000102359	Chave Fusível	Descarga Atmosférica	C	1	2,45
3081198-1	B002409492	Ponto de Conexão	Conexão	C	1	16,38
3081199-1	B002137767	Ponto de Conexão	Conexão	C	1	21,97
3081200-1	410ET007131099	Transformador	Galho de Árvores	C	56	6,32
3081201-1	430ET006781899	Transformador	Descarga Atmosférica	C	2	16,30
3081209-1	465BF000106899	Chave Fusível	Vento Forte	C	28	17,18
3081209-1	465BF000106899	Chave Fusível	Vento Forte	C	24	22,88
3081213-1	492BF000012839	Chave Fusível	Descarga Atmosférica	C	51	9,63
3081215-1	B003178681	Ponto de Conexão	Conexão	C	1	16,73
3081216-1	432ET006972069	Transformador	Galho de Árvores	C	32	2,23
3081217-1	480ET006641039	Transformador	Vento Forte	C	1	20,75
3081218-1	410BF000004129	Chave Fusível	Vento Forte	C	309	1,70
3081218-1	410BF000004129	Chave Fusível	Vento Forte	C	63	3,13
3081225-1	464BF000104379	Chave Fusível	Galho de Árvores	C	14	4,82
3081226-1	410ET000026049	Transformador	Galho de Árvores	C	69	4,70
3081229-1	401BF000089269	Chave Fusível	Descarga Atmosférica	C	119	1,25
3081229-1	401BF000089269	Chave Fusível	Descarga Atmosférica	C	227	1,53
3081229-1	401BF000089269	Chave Fusível	Descarga Atmosférica	C	118	1,83
3081233-1	B002363209	Ponto de Conexão	Conexão	C	1	21,70
3081236-1	B002420577	Ponto de Conexão	Conexão	C	1	17,27
3081237-1	416ET006921069	Transformador	Descarga Atmosférica	C	1	3,02
3081238-1	430ET000149919	Transformador	Descarga Atmosférica	C	8	5,88
3081239-1	430BF006751749	Chave Fusível	Descarga Atmosférica	C	2	43,12

Número Ordem	Equipamento	Tipo Equipamento	Descrição	Tipo Expurgo	Total de Clientes	Duração (h)
3081240-1	478BF000291329	Chave Fusível	Descarga Atmosférica	C	759	6,00
3081241-1	474ET000241079	Transformador	Galho de Árvores	C	110	5,32
3081242-1	C 0000437729	Ponto de Conexão	Conexão	C	1	19,57
3081243-1	401RL006619809	Religador	Árvore caída sobre a rede	C	1022	0,13
3081243-1	401RL006619809	Religador	Árvore caída sobre a rede	C	430	0,57
3081243-1	401RL006619809	Religador	Árvore caída sobre a rede	C	311	0,70
3081243-1	401RL006619809	Religador	Árvore caída sobre a rede	C	69	1,08
3081243-1	401RL006619809	Religador	Árvore caída sobre a rede	C	51	1,38
3081248-1	B002813412	Ponto de Conexão	Causas não classificadas	C	11	15,10
3081249-1	467BF006939809	Chave Fusível	Descarga Atmosférica	C	47	6,53
3081251-1	424ET000530129	Transformador	Descarga Atmosférica	C	1	21,32
3081255-1	425BF000142979	Chave Fusível	Descarga Atmosférica	C	65	19,55
3081259-1	B002145559	Ponto de Conexão	Conexão	C	1	15,42
3081260-1	B002695738	Ponto de Conexão	Conexão	C	2	17,32
3081262-1	410ET000427889	Transformador	Descarga Atmosférica	C	2	18,48
3081274-1	B002769589	Ponto de Conexão	Conexão	C	1	2,78
3081275-1	485BF000034049	Chave Fusível	Causas não determinadas	C	9	15,98
3081280-1	427BF000009719	Chave Fusível	Descarga Atmosférica	C	69	15,42
3081288-1	429BF000041989	Chave Fusível	Descarga Atmosférica	C	42	17,23
3081289-1	401ET000049099	Transformador	Árvore caída sobre a rede	C	55	2,98
3081293-1	415ET006630229	Transformador	Descarga Atmosférica	C	1	13,87
3081294-1	480RL000024569	Religador	Galho de Árvores	C	100	0,33
3081294-1	480RL000024569	Religador	Galho de Árvores	C	61	1,67
3081294-1	480RL000024569	Religador	Galho de Árvores	C	17	3,42
3081294-1	480RL000024569	Religador	Galho de Árvores	C	3	24,97
3081299-1	410ET006691109	Transformador	Descarga Atmosférica	C	9	17,12
3081300-1	485ET000309379	Transformador	Descarga Atmosférica	C	158	4,25
3081303-1	467BF000420119	Chave Fusível	Galho de Árvores	C	3	19,67
3081306-1	C 0001549262	Ponto de Conexão	Conexão	C	1	15,00
3081317-1	PA7366707	Condutor	Descarga Atmosférica	C	77	1,22
3081320-1	B002769883	Ponto de Conexão	Vento Forte	C	1	2,72
3081327-1	431BF000141589	Chave Fusível	Descarga Atmosférica	C	34	2,85
3081330-1	489ET006613499	Transformador	Descarga Atmosférica	C	2	19,68
3081331-1	480ET006578839	Transformador	Descarga Atmosférica	C	6	22,37
3081332-1	480ET006579769	Transformador	Descarga Atmosférica	C	4	1,68
3081333-1	480BF000406589	Chave Fusível	Descarga Atmosférica	C	5	26,83
3081340-1	467BF000158689	Chave Fusível	Descarga Atmosférica	C	2	17,00
3081341-1	B002455945	Ponto de Conexão	Conexão	C	1	2,15
3081342-1	430ET007026479	Transformador	Descarga Atmosférica	C	2	5,23
3081346-1	410ET006563449	Transformador	Descarga Atmosférica	C	48	4,45
3081348-1	485BF000303319	Chave Fusível	Descarga Atmosférica	C	9	16,70
3081351-1	425ET006613379	Transformador	Descarga Atmosférica	C	3	16,68
3081352-1	447BF000385079	Chave Fusível	Descarga Atmosférica	C	2	42,87
3081353-1	492BF007156899	Chave Fusível	Galho de Árvores	C	10	18,65

Número Ordem	Equipamento	Tipo Equipamento	Descrição	Tipo Expurgo	Total de Clientes	Duração (h)
3081366-1	432ET000509169	Transformador	Descarga Atmosférica	C	1	23,12
3081368-1	B002353474	Ponto de Conexão	Conexão	C	1	0,93
3081370-1	489BF006567159	Chave Fusível	Descarga Atmosférica	C	2	39,88
3081377-1	427ET000449429	Transformador	Vento Forte	C	3	21,62
3081378-1	B002211171	Ponto de Conexão	Conexão	C	1	16,18
3081380-1	B002583206	Ponto de Conexão	Conexão	C	1	17,68
3081382-1	489ET000433309	Transformador	Descarga Atmosférica	C	1	42,88
3081384-1	B002242742	Ponto de Conexão	Conexão	C	1	18,65
3081389-1	450ET000104119	Transformador	Descarga Atmosférica	C	55	4,27
3081389-1	450CF000025709	Chave Faca	Descarga Atmosférica	C	1922	0,32
3081390-1	463RL007302499	Religador	Causas não determinadas	C	72	9,83
3081398-1	B002068100	Ponto de Conexão	Conexão	C	3	7,17
3081400-1	436RL000032839	Religador	Causas não determinadas	C	68	1,77
3081400-1	436RL000032839	Religador	Causas não determinadas	C	20	17,47
3081400-1	436RL000032839	Religador	Causas não determinadas	C	15	18,32
3081402-1	485ET007082339	Transformador	Descarga Atmosférica	C	1	15,18
3081408-1	489BF006918349	Chave Fusível	Descarga Atmosférica	C	3	19,10
3081413-1	425ET000489469	Transformador	Descarga Atmosférica	C	1	20,32
3081418-1	B002071794	Ponto de Conexão	Conexão	C	1	11,28
3081421-1	486ET006870469	Transformador	Descarga Atmosférica	C	1	19,07
3081422-1	478BF007035759	Chave Fusível	Descarga Atmosférica	C	3	41,83
3081423-1	B003083039	Ponto de Conexão	Conexão	C	1	17,47
3081425-1	432BF000357289	Chave Fusível	Descarga Atmosférica	C	11	15,92
3081427-1	436BF000250899	Chave Fusível	Descarga Atmosférica	C	23	18,32
3081428-1	401BF000066009	Chave Fusível	Descarga Atmosférica	C	738	1,02
3081430-1	B002242240	Ponto de Conexão	Conexão	C	1	16,77
3081431-1	410ET006852799	Transformador	Descarga Atmosférica	C	3	19,88
3081432-1	401BF000175979	Chave Fusível	Descarga Atmosférica	C	3	20,83
3081434-1	B002492431	Ponto de Conexão	Galho de Árvores	C	1	22,18
3081437-1	486ET006499519	Transformador	Descarga Atmosférica	C	1	21,00
3081443-1	461ET000395019	Transformador	Descarga Atmosférica	C	5	23,80
3081451-1	B002270905	Ponto de Conexão	Conexão	C	1	21,07
3081452-1	480BF000417269	Chave Fusível	Descarga Atmosférica	C	1	19,12
3081454-1	B002240015	Ponto de Conexão	Descarga Atmosférica	C	1	2,23
3081456-1	416ET000175009	Transformador	Descarga Atmosférica	C	2	21,72
3081458-1	445ET000262069	Transformador	Causas não classificadas	C	1	14,92
3081460-1	492BF000169529	Chave Fusível	Descarga Atmosférica	C	4	16,60
3081464-1	436ET006562279	Transformador	Descarga Atmosférica	C	4	38,63
3081468-1	451ET000378549	Transformador	Galho de Árvores	C	2	14,15
3081470-1	485ET006703149	Transformador	Descarga Atmosférica	C	2	14,88
3081471-1	468BF000163189	Chave Fusível	Galho de Árvores	C	2	16,32
3081473-1	489RL006760299	Religador	Descarga Atmosférica	C	100	1,80
3081473-1	489RL006760299	Religador	Descarga Atmosférica	C	156	3,87
3081475-1	485ET000109649	Transformador	Galho de Árvores	C	75	2,75

Número Ordem	Equipamento	Tipo Equipamento	Descrição	Tipo Expurgo	Total de Clientes	Duração (h)
3081478-1	B002890054	Ponto de Conexão	Conexão	C	1	12,70
3081483-1	B002638372	Ponto de Conexão	Conexão	C	1	16,15
3081498-1	486RL006565949	Religador	Causas não determinadas	C	41	2,20
3081498-1	486RL006565949	Religador	Causas não determinadas	C	105	4,10
3081498-1	486RL006565949	Religador	Causas não determinadas	C	1	15,22
3081500-1	424ET006686339	Transformador	Descarga Atmosférica	C	8	15,12
3081500-1	410BF000013249	Chave Fusível	Descarga Atmosférica	C	99	15,12
3081501-1	453BF000089929	Chave Fusível	Descarga Atmosférica	C	11	3,85
3081502-1	425ET006613359	Transformador	Descarga Atmosférica	C	3	41,23
3081510-1	B002338162	Ponto de Conexão	Conexão	C	1	14,88
3081511-1	431BF000215219	Chave Fusível	Galho de Árvores	C	7	18,58
3081512-1	460ET000094689	Transformador	Causas não classificadas	C	34	1,75
3081533-1	403ET000136809	Transformador	Descarga Atmosférica	C	1	20,65
3081536-1	490BF000129779	Chave Fusível	Vento Forte	C	24	18,68
3081540-1	486ET006779339	Transformador	Descarga Atmosférica	C	2	39,63
3081542-1	B003125985	Ponto de Conexão	Vento Forte	C	1	19,00
3081546-1	480BF000278399	Chave Fusível	Descarga Atmosférica	C	3	15,12
3081547-1	443SZ000291569	Chave Faca	Vento Forte	C	68	5,58
3081547-1	443SZ000291569	Chave Faca	Vento Forte	C	23	29,83
3081559-1	B002778001	Ponto de Conexão	Conexão	C	1	15,42
3081560-1	B002864987	Ponto de Conexão	Conexão	C	1	6,03
3081563-1	B002832492	Ponto de Conexão	Conexão	C	8	13,53
3081564-1	B002043060	Ponto de Conexão	Conexão	C	1	18,27
3081566-1	B002040590	Ponto de Conexão	Conexão	C	6	18,65
3081567-1	B002695270	Ponto de Conexão	Conexão	C	1	21,80
3081571-1	430BF000201409	Chave Fusível	Descarga Atmosférica	C	57	3,02
3081572-1	486ET006541629	Transformador	Descarga Atmosférica	C	1	39,73
3081574-1	423ET000383379	Transformador	Descarga Atmosférica	C	1	26,13
3081576-1	B002034574	Ponto de Conexão	Conexão	C	1	14,43
3081577-1	449BF007216239	Chave Fusível	Descarga Atmosférica	C	1	16,43
3081578-1	449ET000076119	Transformador	Galho de Árvores	C	74	14,43
3081580-1	B002535138	Ponto de Conexão	Galho de Árvores	C	1	11,72
3081581-1	401ET000052159	Transformador	Conexão	C	84	2,07
3081583-1	B002556577	Ponto de Conexão	Conexão	C	1	15,48
3081589-1	424BF000009029	Chave Fusível	Descarga Atmosférica	C	162	0,12
3081591-1	B002966321	Ponto de Conexão	Conexão	C	1	16,75
3081596-1	B002058333	Ponto de Conexão	Conexão	C	1	19,63
3081597-1	B002496669	Ponto de Conexão	Conexão	C	1	14,73
3081598-1	B002117314	Ponto de Conexão	Conexão	C	1	18,85
3081599-1	450BF000290719	Chave Fusível	Descarga Atmosférica	C	3	39,67
3081600-1	B002661648	Ponto de Conexão	Conexão	C	1	16,20
3081608-1	B002210515	Ponto de Conexão	Conexão	C	1	3,20
3081613-1	480BF000278369	Chave Fusível	Descarga Atmosférica	C	27	14,50
3081614-1	B003090072	Ponto de Conexão	Conexão	C	1	19,80

Número Ordem	Equipamento	Tipo Equipamento	Descrição	Tipo Expurgo	Total de Clientes	Duração (h)
3081615-1	B002490019	Ponto de Conexão	Conexão	C	1	14,33
3081618-1	432BF000221229	Chave Fusível	Descarga Atmosférica	C	1	21,50
3081620-1	B002011139	Ponto de Conexão	Conexão	C	1	13,53
3081621-1	B002239854	Ponto de Conexão	Galho de Árvores	C	1	15,75
3081624-1	B002946136	Ponto de Conexão	Conexão	C	1	24,40
3081631-1	B002442372	Ponto de Conexão	Conexão	C	2	13,72
3081635-1	B002555825	Ponto de Conexão	Galho de Árvores	C	1	14,00
3081638-1	463BF006932879	Chave Fusível	Descarga Atmosférica	C	5	17,80
3081646-1	431RL000082689	Religador	Descarga Atmosférica	C	222	0,10
3081646-1	431RL000082689	Religador	Descarga Atmosférica	C	828	1,75
3081646-1	431RL000082689	Religador	Descarga Atmosférica	C	91	2,07
3081646-1	431RL000082689	Religador	Descarga Atmosférica	C	10	3,25
3081646-1	431RL000082689	Religador	Descarga Atmosférica	C	5	3,50
3081650-1	B002730834	Ponto de Conexão	Conexão	C	1	38,02
3081657-1	477BF000179089	Chave Fusível	Causas não classificadas	C	6	17,50
3081660-1	B002268374	Ponto de Conexão	Conexão	C	1	12,38
3081661-1	485BF007365359	Chave Fusível	Causas não determinadas	C	8	14,33
3081674-1	401BF000112389	Chave Fusível	Galho de Árvores	C	76	2,88
3081677-1	B002771322	Ponto de Conexão	Conexão	C	1	8,15
3081678-1	B002840566	Ponto de Conexão	Conexão	C	1	16,13
3081694-1	B003029052	Ponto de Conexão	Conexão	C	1	0,52
3081697-1	401RL000236119	Religador	Descarga Atmosférica	C	58	1,30
3081697-1	401RL000236119	Religador	Descarga Atmosférica	C	13	1,82
3081697-1	401RL000236119	Religador	Descarga Atmosférica	C	37	3,27
3081697-1	401RL000236119	Religador	Descarga Atmosférica	C	88	3,28
3081697-1	401RL000236119	Religador	Descarga Atmosférica	C	27	4,47
3081697-1	401RL000236119	Religador	Descarga Atmosférica	C	49	9,32
3081697-1	401RL000236119	Religador	Descarga Atmosférica	C	91	10,48
3081697-1	401RL000236119	Religador	Descarga Atmosférica	C	28	13,07
3081709-1	441BF000309969	Chave Fusível	Descarga Atmosférica	C	1	14,22
3081711-1	B002518940	Ponto de Conexão	Galho de Árvores	C	1	8,08
3081713-1	456ET000107979	Transformador	Galho de Árvores	C	3	12,77
3081720-1	B002346868	Ponto de Conexão	Conexão	C	1	8,03
3081723-1	B003194948	Ponto de Conexão	Conexão	C	1	31,10
3081725-1	438ET000069229	Transformador	Galho de Árvores	C	91	3,55
3081726-1	409BF000017779	Chave Fusível	Descarga Atmosférica	C	371	11,35
3081726-1	409BF000017779	Chave Fusível	Descarga Atmosférica	C	68	17,07
3081728-1	410ET000029819	Transformador	Descarga Atmosférica	C	34	1,37
3081729-1	460RL000403819	Religador	Descarga Atmosférica	C	122	0,05
3081730-1	401BF000057789	Chave Fusível	Descarga Atmosférica	C	89	2,90
3081730-1	401BF000057789	Chave Fusível	Descarga Atmosférica	C	1	3,15
3081734-1	443BF006648519	Chave Fusível	Descarga Atmosférica	C	15	7,20
3081735-1	409BF000142729	Chave Fusível	Descarga Atmosférica	C	7	29,97
3081737-1	443BF000009639	Chave Fusível	Descarga Atmosférica	C	54	4,32

Número Ordem	Equipamento	Tipo Equipamento	Descrição	Tipo Expurgo	Total de Clientes	Duração (h)
3081739-1	438ET000504249	Transformador	Descarga Atmosférica	C	3	36,73
3081739-1	438BF000293599	Chave Fusível	Descarga Atmosférica	C	7	36,73
3081742-1	401BF006839999	Chave Fusível	Descarga Atmosférica	C	3	14,80
3081744-1	403ET007127339	Transformador	Descarga Atmosférica	C	1	7,75
3081747-1	438ET000216569	Transformador	Descarga Atmosférica	C	82	3,65
3081748-1	444BF000274309	Chave Fusível	Descarga Atmosférica	C	37	10,02
3081752-1	490BF007098199	Chave Fusível	Descarga Atmosférica	C	7	2,77
3081754-1	438ET000433949	Transformador	Descarga Atmosférica	C	8	4,52
3081757-1	427BF000141859	Chave Fusível	Descarga Atmosférica	C	61	3,85
3081765-1	401BF000153699	Chave Fusível	Vento Forte	C	37	12,13
3081766-1	456BF000182009	Chave Fusível	Descarga Atmosférica	C	11	6,60
3081767-1	409ET000449229	Transformador	Descarga Atmosférica	C	2	14,03
3081767-1	455CF000009789	Chave Faca	Descarga Atmosférica	C	25	14,03
3081768-1	457ET000519099	Transformador	Causas não determinadas	C	15	5,37
3081774-1	490BF000268989	Chave Fusível	Descarga Atmosférica	C	9	2,67
3081784-1	463BF000078229	Chave Fusível	Descarga Atmosférica	C	10	8,63
3081788-1	431BF000201679	Chave Fusível	Vento Forte	C	1	4,35
3081789-1	B002263355	Ponto de Conexão	Conexão	C	1	3,85
3081791-1	402BF000172049	Chave Fusível	Descarga Atmosférica	C	5	5,47
3081797-1	450ET000402309	Transformador	Descarga Atmosférica	C	1	8,63
3081802-1	463ET006553319	Transformador	Descarga Atmosférica	C	2	11,35
3081803-1	B003014047	Ponto de Conexão	Conexão	C	1	7,78
3081807-1	411ET000531169	Transformador	Descarga Atmosférica	C	1	4,30
3081814-1	444ET000347959	Transformador	Descarga Atmosférica	C	1	5,07
3081816-1	490BF000132029	Chave Fusível	Descarga Atmosférica	C	3	5,83
3081821-1	470BF000220679	Chave Fusível	Descarga Atmosférica	C	11	18,10
3081822-1	444ET006713499	Transformador	Descarga Atmosférica	C	2	5,88
3081823-1	467ET000420969	Transformador	Descarga Atmosférica	C	1	49,53
3081827-1	455BF000010879	Chave Fusível	Descarga Atmosférica	C	69	2,75
3081830-1	474BF006896489	Chave Fusível	Descarga Atmosférica	C	34	3,28
3081834-1	401BF000054869	Chave Fusível	Galho de Árvores	C	28	10,37
3081836-1	494BF000219789	Chave Fusível	Descarga Atmosférica	C	8	7,08
3081838-1	453BF000048449	Chave Fusível	Descarga Atmosférica	C	6	9,68
3081839-1	436BF000251819	Chave Fusível	Descarga Atmosférica	C	1	10,67
3081848-1	436ET006876699	Transformador	Descarga Atmosférica	C	1	27,40
3081850-1	438ET000408579	Transformador	Galho de Árvores	C	75	3,93
3081851-1	431BF000018539	Chave Fusível	Descarga Atmosférica	C	6	1,72
3081855-1	474BF000026109	Chave Fusível	Descarga Atmosférica	C	160	2,92
3081858-1	425BF000386079	Chave Fusível	Descarga Atmosférica	C	19	4,00
3081860-1	B002471364	Ponto de Conexão	Conexão	C	1	3,15
3081864-1	436ET000461429	Transformador	Descarga Atmosférica	C	1	30,22
3081866-1	489BF000042369	Chave Fusível	Descarga Atmosférica	C	2	4,93
3081868-1	455BF006928969	Chave Fusível	Causas não determinadas	C	6	4,13
3081869-1	B002056295	Ponto de Conexão	Conexão	C	1	10,90

Número Ordem	Equipamento	Tipo Equipamento	Descrição	Tipo Expurgo	Total de Clientes	Duração (h)
3081879-1	B002486430	Ponto de Conexão	Galho de Árvores	C	1	6,58
3081882-1	425ET006613299	Transformador	Descarga Atmosférica	C	6	3,27
3081884-1	432BF000382889	Chave Fusível	Descarga Atmosférica	C	23	7,25
3081886-1	409ET006568039	Transformador	Descarga Atmosférica	C	1	27,40
3081888-1	B002314581	Ponto de Conexão	Conexão	C	1	3,88
3081890-1	410ET000207229	Transformador	Galho de Árvores	C	29	2,18
3081897-1	B003017532	Ponto de Conexão	Conexão	C	1	6,85
3081898-1	B002298813	Ponto de Conexão	Conexão	C	1	7,20
3081900-1	458BF006768769	Chave Fusível	Causas não determinadas	C	8	2,53
3081901-1	480ET006695449	Transformador	Descarga Atmosférica	C	1	6,07
3081909-1	490ET000326569	Transformador	Descarga Atmosférica	C	1	32,07
3081913-1	436BF000250929	Chave Fusível	Descarga Atmosférica	C	10	17,83
3081914-1	454BF000248029	Chave Fusível	Causas não determinadas	C	10	4,82
3081915-1	B002781126	Ponto de Conexão	Conexão	C	1	6,23
3081916-1	410BF000072079	Chave Fusível	Causas não determinadas	C	3	4,33
3081921-1	476BF000101849	Chave Fusível	Descarga Atmosférica	C	16	2,02
3081924-1	429RL007306559	Religador	Causas não determinadas	C	44	1,18
3081928-1	423BF000213899	Chave Fusível	Descarga Atmosférica	C	7	20,60
3081935-1	474BF000025119	Chave Fusível	Descarga Atmosférica	C	35	5,82
3081936-1	464BF000450329	Chave Fusível	Descarga Atmosférica	C	7	7,30
3081940-1	489BF000419039	Chave Fusível	Descarga Atmosférica	C	16	8,25
3081942-1	431BF000147169	Chave Fusível	Descarga Atmosférica	C	51	14,85
3081943-1	438ET007127609	Transformador	Descarga Atmosférica	C	15	2,57
3081946-1	B002683738	Ponto de Conexão	Conexão	C	1	6,30
3081947-1	B002365951	Ponto de Conexão	Conexão	C	3	2,13
3081950-1	476ET000458129	Transformador	Descarga Atmosférica	C	1	25,97
3081951-1	461BF000250089	Chave Fusível	Descarga Atmosférica	C	6	5,77
3081952-1	481ET006900549	Transformador	Descarga Atmosférica	C	1	1,82
3081954-1	478BF000310609	Chave Fusível	Descarga Atmosférica	C	31	27,97
3081957-1	B002229291	Ponto de Conexão	Conexão	C	1	2,23
3081965-1	403ET007066739	Transformador	Descarga Atmosférica	C	34	1,77
3081967-1	486ET006519989	Transformador	Descarga Atmosférica	C	1	2,05
3081968-1	489ET006693279	Transformador	Descarga Atmosférica	C	1	6,90
3081972-1	401ET000036769	Transformador	Galho de Árvores	C	108	1,70
3081973-1	409ET000470939	Transformador	Descarga Atmosférica	C	2	26,02
3081975-1	478ET006766839	Transformador	Galho de Árvores	C	20	8,00
3081977-1	404ET000265949	Transformador	Galho de Árvores	C	59	5,22
3081981-1	B002247769	Ponto de Conexão	Galho de Árvores	C	4	4,70
3081988-1	413RL000101329	Religador	Causas não determinadas	C	1286	0,08
3081989-1	B002967082	Ponto de Conexão	Conexão	C	1	2,07
3081998-1	416ET000226869	Transformador	Descarga Atmosférica	C	3	3,57
3082001-1	436ET006561889	Transformador	Descarga Atmosférica	C	11	23,83
3082003-1	B002203020	Ponto de Conexão	Conexão	C	1	6,50
3082009-1	438BF000020629	Chave Fusível	Descarga Atmosférica	C	51	8,88

Número Ordem	Equipamento	Tipo Equipamento	Descrição	Tipo Expurgo	Total de Clientes	Duração (h)
3082012-1	431BF000450199	Chave Fusível	Descarga Atmosférica	C	6	1,43
3082017-1	476BF000405229	Chave Fusível	Descarga Atmosférica	C	5	2,35
3082019-1	460BF000255559	Chave Fusível	Descarga Atmosférica	C	5	5,07
3082020-1	403ET000565789	Transformador	Descarga Atmosférica	C	23	0,98
3082021-1	438BF000261619	Chave Fusível	Galho de Árvores	C	7	13,10
3082025-1	B002197528	Ponto de Conexão	Conexão	C	1	9,77
3082027-1	410BF000226159	Chave Fusível	Descarga Atmosférica	C	2	6,90
3082029-1	444ET007182909	Transformador	Descarga Atmosférica	C	1	22,88
3082036-1	C 0001005227	Ponto de Conexão	Conexão	C	1	1,47
3082038-1	468ET000214309	Transformador	Descarga Atmosférica	C	3	26,33
3082039-1	464ET000502259	Transformador	Descarga Atmosférica	C	2	9,88
3082039-1	464BF000214029	Chave Fusível	Descarga Atmosférica	C	1	9,88
3082041-1	427ET000588769	Transformador	Descarga Atmosférica	C	1	3,08
3082046-1	B002413405	Ponto de Conexão	Galho de Árvores	C	1	2,03
3082049-1	424BF000151979	Chave Fusível	Descarga Atmosférica	C	1	2,33
3082050-1	B002723316	Ponto de Conexão	Conexão	C	1	5,78
3082054-1	B002504168	Ponto de Conexão	Conexão	C	1	6,93
3082062-1	B002466868	Ponto de Conexão	Conexão	C	1	4,63
3082067-1	416BF006575509	Chave Fusível	Descarga Atmosférica	C	25	32,17
3082070-1	448ET000268039	Transformador	Descarga Atmosférica	C	1	5,02
3082071-1	453BF000186949	Chave Fusível	Descarga Atmosférica	C	3	29,05
3082074-1	410BF000019449	Chave Fusível	Causas não classificadas	C	199	1,43
3082075-1	B002261284	Ponto de Conexão	Conexão	C	2	6,37
3082079-1	453BF000048349	Chave Fusível	Descarga Atmosférica	C	19	8,15
3082083-1	491ET000485819	Transformador	Descarga Atmosférica	C	7	5,02
3082090-1	410ET000106959	Transformador	Descarga Atmosférica	C	41	1,70
3082097-1	424ET000128429	Transformador	Descarga Atmosférica	C	1	0,43
3082098-1	B002618345	Ponto de Conexão	Causas não classificadas	C	1	5,82
3082100-1	403ET000171879	Transformador	Galho de Árvores	C	43	4,55
3082105-1	436BF000251199	Chave Fusível	Descarga Atmosférica	C	14	19,52
3082106-1	413BF000155729	Chave Fusível	Descarga Atmosférica	C	114	2,48
3082107-1	B002845110	Ponto de Conexão	Conexão	C	1	2,28
3082108-1	C 0000318804	Ponto de Conexão	Conexão	C	1	5,93
3082112-1	491BF006941569	Chave Fusível	Descarga Atmosférica	C	17	7,43
3082113-1	432CF000383159	Chave Faca	Vento Forte	C	899	0,28
3082113-1	432CF000383159	Chave Faca	Vento Forte	C	148	1,13
3082113-1	432RL000392299	Religador	Vento Forte	C	899	0,27
3082114-1	B002739626	Ponto de Conexão	Conexão	C	1	6,42
3082116-1	B002190011	Ponto de Conexão	Conexão	C	1	7,27
3082117-1	424BF000010439	Chave Fusível	Descarga Atmosférica	C	2	3,53
3082120-1	486BF000103999	Chave Fusível	Descarga Atmosférica	C	15	27,13
3082121-1	B002260494	Ponto de Conexão	Galho de Árvores	C	2	6,58
3082122-1	B002485460	Ponto de Conexão	Conexão	C	1	1,55
3082126-1	494ET006526869	Transformador	Descarga Atmosférica	C	2	4,55

Número Ordem	Equipamento	Tipo Equipamento	Descrição	Tipo Expurgo	Total de Clientes	Duração (h)
3082132-1	461BF000254319	Chave Fusível	Descarga Atmosférica	C	3	5,75
3082134-1	B002991221	Ponto de Conexão	Conexão	C	1	6,40
3082135-1	B002195672	Ponto de Conexão	Conexão	C	1	2,35
3082136-1	475ET000147569	Transformador	Descarga Atmosférica	C	5	1,75
3082137-1	476ET000495209	Transformador	Vento Forte	C	3	4,73
3082139-1	413BF000288019	Chave Fusível	Descarga Atmosférica	C	10	7,02
3082143-1	B002337491	Ponto de Conexão	Conexão	C	1	3,37
3082149-1	B002250592	Ponto de Conexão	Conexão	C	1	2,93
3082150-1	B002857283	Ponto de Conexão	Conexão	C	1	6,50
3082152-1	436ET007300609	Transformador	Descarga Atmosférica	C	1	3,98
3082153-1	467ET000273459	Transformador	Descarga Atmosférica	C	1	2,60
3082155-1	B002458818	Ponto de Conexão	Conexão	C	1	5,90
3082160-1	B002275517	Ponto de Conexão	Conexão	C	1	23,30
3082163-1	432BF000216129	Chave Fusível	Descarga Atmosférica	C	74	5,00
3082167-1	B003133312	Ponto de Conexão	Conexão	C	1	3,58
3082171-1	B002149311	Ponto de Conexão	Vento Forte	C	1	3,38
3082173-1	438ET000591699	Transformador	Vento Forte	C	1	4,50
3082183-1	456ET000457679	Transformador	Descarga Atmosférica	C	1	3,53
3082184-1	B002317985	Ponto de Conexão	Conexão	C	1	0,92
3082186-1	410BF000382209	Chave Fusível	Descarga Atmosférica	C	4	3,03
3082186-1	410BF000382209	Chave Fusível	Descarga Atmosférica	C	3	3,23
3082187-1	B002376608	Ponto de Conexão	Conexão	C	2	3,08
3082188-1	B002706049	Ponto de Conexão	Conexão	C	1	19,92
3082194-1	B002471679	Ponto de Conexão	Conexão	C	1	7,38
3082198-1	491ET006903039	Transformador	Descarga Atmosférica	C	2	2,78
3082201-1	403ET000565789	Transformador	Galho de Árvores	C	23	4,98
3082202-1	C 0000938652	Ponto de Conexão	Conexão	C	1	5,27
3082204-1	450ET000366779	Transformador	Descarga Atmosférica	C	1	2,77
3082215-1	B003052442	Ponto de Conexão	Conexão	C	1	2,73
3082222-1	470BF000235919	Chave Fusível	Descarga Atmosférica	C	11	24,28
3082229-1	B002132393	Ponto de Conexão	Conexão	C	1	3,88
3082238-1	414ET000406039	Transformador	Descarga Atmosférica	C	1	3,43
3082240-1	480BF000278369	Chave Fusível	Galho de Árvores	C	27	21,37
3082244-1	B002198582	Ponto de Conexão	Causas não classificadas	C	1	1,88
3082249-1	431ET000076529	Transformador	Galho de Árvores	C	110	1,40
3082251-1	485BF000413029	Chave Fusível	Descarga Atmosférica	C	6	3,58
3082254-1	B002698979	Ponto de Conexão	Conexão	C	1	2,18
3082255-1	423BF000280899	Chave Fusível	Descarga Atmosférica	C	12	6,37
3082259-1	432BF000219879	Chave Fusível	Descarga Atmosférica	C	6	5,25
3082261-1	436ET000404789	Transformador	Descarga Atmosférica	C	2	4,27
3082262-1	453ET006603149	Transformador	Descarga Atmosférica	C	1	23,20
3082263-1	B003118013	Ponto de Conexão	Conexão	C	1	2,73
3082265-1	B003122322	Ponto de Conexão	Conexão	C	1	5,85
3082268-1	B002497019	Ponto de Conexão	Conexão	C	1	5,17

Número Ordem	Equipamento	Tipo Equipamento	Descrição	Tipo Expurgo	Total de Clientes	Duração (h)
3082270-1	B002284737	Ponto de Conexão	Conexão	C	1	1,48
3082274-1	B003075635	Ponto de Conexão	Conexão	C	1	3,68
3082278-1	B002040659	Ponto de Conexão	Conexão	C	2	19,27
3082283-1	438BF000293879	Chave Fusível	Descarga Atmosférica	C	5	25,90
3082286-1	B002387310	Ponto de Conexão	Conexão	C	1	1,68
3082301-1	443BF000304259	Chave Fusível	Descarga Atmosférica	C	2	2,62
3082302-1	NAV03	Alimentador	Árvore caída sobre a rede	C	4864	0,77
3082302-1	NAV03	Alimentador	Árvore caída sobre a rede	C	2106	1,00
3082302-1	NAV03	Alimentador	Árvore caída sobre a rede	C	191	2,87
3082302-1	438ET000265859	Transformador	Árvore caída sobre a rede	C	127	1,22
3082304-1	469ET000276159	Transformador	Descarga Atmosférica	C	1	22,48
3082314-1	409BF000017779	Chave Fusível	Descarga Atmosférica	C	371	0,85
3082317-1	431BF000201669	Chave Fusível	Descarga Atmosférica	C	20	18,37
3082324-1	B002046405	Ponto de Conexão	Conexão	C	1	1,40
3082325-1	411ET000149799	Transformador	Conexão	C	1	7,28
3082325-1	411BF000084089	Chave Fusível	Conexão	C	16	1,27
3082329-1	456ET000514579	Transformador	Descarga Atmosférica	C	1	27,65
3082338-1	432ET000081399	Transformador	Vento Forte	C	123	2,98
3082341-1	441ET000591239	Transformador	Vento Forte	C	55	2,83
3082347-1	401ET000433649	Transformador	Descarga Atmosférica	C	1	7,27
3082349-1	463BF000213089	Chave Fusível	Descarga Atmosférica	C	3	20,22
3082352-1	485BF000413039	Chave Fusível	Descarga Atmosférica	C	10	1,53
3082361-1	B002514529	Ponto de Conexão	Conexão	C	1	0,55
3082362-1	436ET006563829	Transformador	Descarga Atmosférica	C	2	19,55
3082364-1	B002636763	Ponto de Conexão	Conexão	C	1	1,45
3082365-1	416ET007153279	Transformador	Descarga Atmosférica	C	1	27,17
3082369-1	441BF000260499	Chave Fusível	Descarga Atmosférica	C	25	22,68
3082373-1	439ET000596319	Transformador	Galho de Árvores	C	49	2,22
3082376-1	441BF000206309	Chave Fusível	Descarga Atmosférica	C	2	3,40
3082381-1	460ET000349649	Transformador	Descarga Atmosférica	C	1	20,07
3082384-1	441BF000179439	Chave Fusível	Descarga Atmosférica	C	10	1,68
3082391-1	470ET000183069	Transformador	Descarga Atmosférica	C	1	18,38
3082393-1	B002571597	Ponto de Conexão	Conexão	C	1	3,85
3082394-1	441BF000206249	Chave Fusível	Descarga Atmosférica	C	185	1,67
3082398-1	431BF000422309	Chave Fusível	Descarga Atmosférica	C	2	4,78
3082399-1	441BF000205409	Chave Fusível	Descarga Atmosférica	C	19	2,40
3082411-1	478BF000310629	Chave Fusível	Descarga Atmosférica	C	2	2,32
3082414-1	437BF000102959	Chave Fusível	Descarga Atmosférica	C	188	1,42
3082416-1	438BF007187829	Chave Fusível	Descarga Atmosférica	C	36	27,30
3082419-1	436ET000339279	Transformador	Descarga Atmosférica	C	8	19,13
3082422-1	438ET000433869	Transformador	Descarga Atmosférica	C	1	18,88
3082424-1	B002262960	Ponto de Conexão	Causas não classificadas	C	1	3,90
3082431-1	465ET006805359	Transformador	Descarga Atmosférica	C	1	18,17
3082432-1	451BF006759319	Chave Fusível	Descarga Atmosférica	C	2	2,87

Número Ordem	Equipamento	Tipo Equipamento	Descrição	Tipo Expurgo	Total de Clientes	Duração (h)
3082433-1	441ET000202749	Transformador	Descarga Atmosférica	C	2	5,87
3082434-1	B002036113	Ponto de Conexão	Conexão	C	1	1,92
3082438-1	B002710977	Ponto de Conexão	Conexão	C	1	1,12
3082452-1	B002139667	Ponto de Conexão	Conexão	C	1	3,17
3082455-1	467BF006979639	Chave Fusível	Descarga Atmosférica	C	12	8,93
3082458-1	438BF000292869	Chave Fusível	Descarga Atmosférica	C	6	26,45
3082459-1	B002650935	Ponto de Conexão	Conexão	C	1	17,12
3082461-1	432ET000081919	Transformador	Galho de Árvores	C	41	0,75
3082462-1	439BF000031919	Chave Fusível	Descarga Atmosférica	C	51	2,68
3082467-1	B002493696	Ponto de Conexão	Galho de Árvores	C	1	1,13
3082470-1	409BF000371429	Chave Fusível	Descarga Atmosférica	C	1	15,80
3082471-1	B002523128	Ponto de Conexão	Vento Forte	C	2	1,13
3082475-1	B003058425	Ponto de Conexão	Conexão	C	1	2,77
3082477-1	B002514540	Ponto de Conexão	Conexão	C	2	16,98
3082481-1	480BF000024449	Chave Fusível	Vento Forte	C	69	19,18
3082482-1	438ET000277439	Transformador	Descarga Atmosférica	C	93	2,95
3082483-1	B003048333	Ponto de Conexão	Conexão	C	1	2,00
3082486-1	B002735386	Ponto de Conexão	Conexão	C	1	20,58
3082488-1	425BF007018219	Chave Fusível	Galho de Árvores	C	6	24,02
3082490-1	441BF000029839	Chave Fusível	Descarga Atmosférica	C	29	5,67
3082495-1	438ET000445699	Transformador	Descarga Atmosférica	C	41	6,58
3082495-1	PA7371158	Condutor	Descarga Atmosférica	C	24	6,58
3082495-1	438CF006634159	Chave Faca	Descarga Atmosférica	C	13	1,33
3082497-1	454RL006815659	Religador	Vento Forte	C	38	1,70
3082497-1	454RL006815659	Religador	Vento Forte	C	13	2,28
3082497-1	454RL006815659	Religador	Vento Forte	C	2	2,98
3082497-1	454RL006815659	Religador	Vento Forte	C	9	16,23
3082497-1	454RL006815659	Religador	Vento Forte	C	4	17,62
3082497-1	430BF000240309	Chave Fusível	Vento Forte	C	1	21,42
3082498-1	438BF000261619	Chave Fusível	Descarga Atmosférica	C	7	17,12
3082506-1	493ET0006930199	Transformador	Descarga Atmosférica	C	4	24,27
3082507-1	B002413429	Ponto de Conexão	Conexão	C	1	1,97
3082509-1	425ET007228049	Transformador	Descarga Atmosférica	C	2	22,48
3082511-1	427BF006895579	Chave Fusível	Descarga Atmosférica	C	2	15,98
3082515-1	450BF006757399	Chave Fusível	Descarga Atmosférica	C	4	19,38
3082516-1	B002886396	Ponto de Conexão	Conexão	C	1	17,37
3082517-1	463ET000124729	Transformador	Galho de Árvores	C	33	5,68
3082519-1	450BF000277109	Chave Fusível	Descarga Atmosférica	C	4	17,57
3082521-1	B002673218	Ponto de Conexão	Conexão	C	1	0,25
3082523-1	B003014864	Ponto de Conexão	Conexão	C	13	1,18
3082524-1	480BF000300249	Chave Fusível	Descarga Atmosférica	C	1	20,28
3082526-1	B003058001	Ponto de Conexão	Vento Forte	C	1	2,93
3082529-1	441BF000409169	Chave Fusível	Descarga Atmosférica	C	2	20,43
3082530-1	456ET000140499	Transformador	Descarga Atmosférica	C	2	5,62

Número Ordem	Equipamento	Tipo Equipamento	Descrição	Tipo Expurgo	Total de Clientes	Duração (h)
3082532-1	445ET000016249	Transformador	Descarga Atmosférica	C	2	2,37
3082533-1	431BF000201669	Chave Fusível	Descarga Atmosférica	C	20	3,27
3082540-1	B002244825	Ponto de Conexão	Conexão	C	1	18,48
3082544-1	428BF000018629	Chave Fusível	Descarga Atmosférica	C	41	2,37
3082545-1	465ET000317629	Transformador	Descarga Atmosférica	C	1	16,02
3082546-1	428BF000018639	Chave Fusível	Descarga Atmosférica	C	20	3,00
3082550-1	474BF006930959	Chave Fusível	Descarga Atmosférica	C	17	16,78
3082555-1	485ET000425849	Transformador	Descarga Atmosférica	C	3	0,62
3082563-1	432BF000408119	Chave Fusível	Descarga Atmosférica	C	14	20,00
3082563-1	432BF000408119	Chave Fusível	Descarga Atmosférica	C	5	42,95
3082568-1	B002124508	Ponto de Conexão	Conexão	C	1	2,63
3082573-1	B002556452	Ponto de Conexão	Conexão	C	1	16,68
3082578-1	437ET000088079	Transformador	Descarga Atmosférica	C	69	5,60
3082580-1	B003140082	Ponto de Conexão	Conexão	C	1	18,20
3082583-1	476BF000078609	Chave Fusível	Causas não determinadas	C	21	3,27
3082586-1	467BF000106759	Chave Fusível	Descarga Atmosférica	C	116	1,83
3082594-1	438BF000303649	Chave Fusível	Descarga Atmosférica	C	6	21,78
3082595-1	430BF000201709	Chave Fusível	Causas não determinadas	C	1	15,47
3082599-1	465BF000166789	Chave Fusível	Descarga Atmosférica	C	2	14,62
3082616-1	410BF000450739	Chave Fusível	Descarga Atmosférica	C	1	10,72
3082617-1	451ET000377059	Transformador	Conexão	C	3	16,33
3082622-1	450BF000289749	Chave Fusível	Descarga Atmosférica	C	2	21,03
3082623-1	428BF000015549	Chave Fusível	Descarga Atmosférica	C	43	1,17
3082626-1	467ET000374559	Transformador	Descarga Atmosférica	C	1	25,42
3082632-1	431BF000009629	Chave Fusível	Descarga Atmosférica	C	133	3,25
3082633-1	437ET000192419	Transformador	Descarga Atmosférica	C	1	17,47
3082634-1	401BF000158789	Chave Fusível	Descarga Atmosférica	C	14	2,67
3082644-1	469RL000434909	Religador	Descarga Atmosférica	C	193	3,75
3082647-1	423ET000364629	Transformador	Descarga Atmosférica	C	1	41,08
3082650-1	470BF000251589	Chave Fusível	Descarga Atmosférica	C	4	15,72
3082655-1	B003028322	Ponto de Conexão	Conexão	C	1	7,40
3082657-1	B002391848	Ponto de Conexão	Conexão	C	2	14,02
3082664-1	410BF006884249	Chave Fusível	Vento Forte	C	3	20,37
3082666-1	410BF000382209	Chave Fusível	Descarga Atmosférica	C	7	18,30
3082668-1	B002528327	Ponto de Conexão	Conexão	C	1	19,68
3082671-1	431ET000157129	Transformador	Descarga Atmosférica	C	1	16,10
3082672-1	474BF006931169	Chave Fusível	Descarga Atmosférica	C	28	15,88
3082675-1	B002247558	Ponto de Conexão	Galho de Árvores	C	1	13,10
3082676-1	457BF006614439	Chave Fusível	Descarga Atmosférica	C	5	17,12
3082677-1	B002588690	Ponto de Conexão	Conexão	C	1	2,07
3082678-1	B002915747	Ponto de Conexão	Conexão	C	1	1,38
3082681-1	476ET000534439	Transformador	Causas não determinadas	C	2	2,15
3082687-1	453ET000173509	Transformador	Causas não determinadas	C	1	15,68
3082691-1	B003041760	Ponto de Conexão	Conexão	C	1	1,25

Número Ordem	Equipamento	Tipo Equipamento	Descrição	Tipo Expurgo	Total de Clientes	Duração (h)
3082696-1	B002017951	Ponto de Conexão	Conexão	C	2	15,33
3082697-1	427ET000516569	Transformador	Descarga Atmosférica	C	4	13,12
3082698-1	401ET000548259	Transformador	Descarga Atmosférica	C	1	17,42
3082699-1	428ET000353289	Transformador	Conexão	C	5	2,07
3082703-1	467ET000213699	Transformador	Galho de Árvores	C	2	12,90
3082703-1	467BF000164309	Chave Fusível	Galho de Árvores	C	1	2,97
3082704-1	467BF006957519	Chave Fusível	Vento Forte	C	14	19,95
3082708-1	B002953136	Ponto de Conexão	Conexão	C	1	13,52
3082709-1	492BF000071149	Chave Fusível	Descarga Atmosférica	C	19	17,65
3082710-1	B002163996	Ponto de Conexão	Conexão	C	1	14,17
3082711-1	441BF000205729	Chave Fusível	Descarga Atmosférica	C	2	19,95
3082711-1	441BF000205729	Chave Fusível	Descarga Atmosférica	C	1	24,65
3082712-1	475BF000104449	Chave Fusível	Descarga Atmosférica	C	10	15,80
3082715-1	B002636916	Ponto de Conexão	Conexão	C	1	0,87
3082723-1	492ET000518419	Transformador	Descarga Atmosférica	C	1	12,77
3082724-1	B002056650	Ponto de Conexão	Conexão	C	1	10,05
3082731-1	448BF000093029	Chave Fusível	Causas não determinadas	C	206	1,87
3082732-1	B002444754	Ponto de Conexão	Vento Forte	C	2	14,35
3082735-1	B002886522	Ponto de Conexão	Conexão	C	1	0,97
3082743-1	401ET000579819	Transformador	Descarga Atmosférica	C	1	19,70
3082762-1	B002069984	Ponto de Conexão	Conexão	C	1	4,08
3082779-1	439ET000562869	Transformador	Descarga Atmosférica	C	3	14,62
3082798-1	B003110927	Ponto de Conexão	Conexão	C	2	12,07
3082807-1	467ET000375449	Transformador	Descarga Atmosférica	C	1	18,10
3082808-1	B002170134	Ponto de Conexão	Conexão	C	1	19,18
3082817-1	C 0003300484	Ponto de Conexão	Conexão	C	1	4,85
3082834-1	B002176902	Ponto de Conexão	Conexão	C	1	15,63
3082843-1	438BF000020629	Chave Fusível	Descarga Atmosférica	C	51	13,17
3082844-1	401BF000383319	Chave Fusível	Descarga Atmosférica	C	2	17,85
3082845-1	B002561639	Ponto de Conexão	Conexão	C	1	4,15
3082857-1	401RL000437079	Religador	Causas não determinadas	C	116	0,25
3082866-1	472BF000252459	Chave Fusível	Descarga Atmosférica	C	44	14,53
3082869-1	438ET000303589	Transformador	Descarga Atmosférica	C	11	12,43
3082882-1	B002307163	Ponto de Conexão	Conexão	C	1	2,77
3082907-1	409BF000140549	Chave Fusível	Descarga Atmosférica	C	9	12,40
3082927-1	475RL000077649	Religador	Descarga Atmosférica	C	14	1,43
3082927-1	475RL000077649	Religador	Descarga Atmosférica	C	267	2,37
3082932-1	423RL000041009	Religador	Descarga Atmosférica	C	50	4,12
3082932-1	423RL000041009	Religador	Descarga Atmosférica	C	130	17,37
3082936-1	B002456761	Ponto de Conexão	Conexão	C	1	14,17
3082937-1	B002928552	Ponto de Conexão	Conexão	C	1	11,45
3082938-1	438ET000433939	Transformador	Descarga Atmosférica	C	7	16,22
3082941-1	B003054283	Ponto de Conexão	Conexão	C	1	5,35
3082946-1	460ET000327339	Transformador	Causas não determinadas	C	1	14,92

Número Ordem	Equipamento	Tipo Equipamento	Descrição	Tipo Expurgo	Total de Clientes	Duração (h)
3082947-1	467ET000181859	Transformador	Descarga Atmosférica	C	5	15,30
3082957-1	B002377872	Ponto de Conexão	Conexão	C	1	7,12
3082962-1	492BF000012269	Chave Fusível	Descarga Atmosférica	C	41	11,30
3082963-1	B002926079	Ponto de Conexão	Conexão	C	1	10,30
3082964-1	B002345885	Ponto de Conexão	Conexão	C	1	13,68
3082966-1	B002070435	Ponto de Conexão	Conexão	C	1	5,58
3082974-1	401ET000254909	Transformador	Galho de Árvores	C	101	1,65
3082976-1	B002320396	Ponto de Conexão	Conexão	C	1	6,03
3082977-1	466RL007298029	Religador	Descarga Atmosférica	C	18	5,17
3082977-1	466RL007298029	Religador	Descarga Atmosférica	C	66	7,17
3082983-1	416ET006740149	Transformador	Descarga Atmosférica	C	1	5,37
3082985-1	409BF000370889	Chave Fusível	Descarga Atmosférica	C	5	8,65
3082989-1	B002081523	Ponto de Conexão	Conexão	C	1	10,62
3082991-1	B002801178	Ponto de Conexão	Conexão	C	1	1,55
3082995-1	B003031530	Ponto de Conexão	Conexão	C	1	10,83
3082996-1	401BF000186089	Chave Fusível	Descarga Atmosférica	C	20	7,13
3082997-1	463BF000213809	Chave Fusível	Descarga Atmosférica	C	19	20,62
3082998-1	414RL007306249	Religador	Descarga Atmosférica	C	62	5,55
3082998-1	414RL007306249	Religador	Descarga Atmosférica	C	4	8,10
3082998-1	414RL007306249	Religador	Descarga Atmosférica	C	39	8,58
3082998-1	414RL007306249	Religador	Descarga Atmosférica	C	2	8,60
3082998-1	414RL007306249	Religador	Descarga Atmosférica	C	5	9,05
3082998-1	414RL007306249	Religador	Descarga Atmosférica	C	4	0,37
3082998-1	414CF000310379	Chave Faca	Descarga Atmosférica	C	62	0,28
3083002-1	441BF006851549	Chave Fusível	Descarga Atmosférica	C	44	19,37
3083003-1	B002043139	Ponto de Conexão	Conexão	C	2	3,70
3083008-1	401ET007272779	Transformador	Conexão	C	6	8,13
3083010-1	492BF000014559	Chave Fusível	Descarga Atmosférica	C	60	20,08
3083013-1	423ET000364599	Transformador	Descarga Atmosférica	C	1	28,80
3083015-1	463BF000282979	Chave Fusível	Descarga Atmosférica	C	21	18,97
3083023-1	490ET000380459	Transformador	Descarga Atmosférica	C	1	3,02
3083025-1	490BF000287069	Chave Fusível	Descarga Atmosférica	C	2	4,97
3083029-1	471BF000049769	Chave Fusível	Causas não determinadas	C	12	2,42
3083032-1	474BF007024869	Chave Fusível	Descarga Atmosférica	C	3	6,25
3083037-1	410BF000151269	Chave Fusível	Descarga Atmosférica	C	2	2,35
3083038-1	478CF007359229	Chave Faca	Descarga Atmosférica	C	12	3,33
3083040-1	492BF000187839	Chave Fusível	Descarga Atmosférica	C	3	6,57
3083041-1	466BF006998659	Chave Fusível	Descarga Atmosférica	C	14	2,30
3083042-1	489ET007318809	Transformador	Descarga Atmosférica	C	1	5,77
3083044-1	454BF000015599	Chave Fusível	Descarga Atmosférica	C	19	5,62
3083045-1	491ET006941499	Transformador	Descarga Atmosférica	C	5	3,60
3083048-1	414RL000230859	Religador	Descarga Atmosférica	C	150	9,57
3083049-1	463BF000282859	Chave Fusível	Descarga Atmosférica	C	2	13,35
3083053-1	453BF006983979	Chave Fusível	Descarga Atmosférica	C	6	10,95

Número Ordem	Equipamento	Tipo Equipamento	Descrição	Tipo Expurgo	Total de Clientes	Duração (h)
3083054-1	490RL000306999	Religador	Descarga Atmosférica	C	79	1,57
3083054-1	490RL000306999	Religador	Descarga Atmosférica	C	35	1,62
3083067-1	414BF000321499	Chave Fusível	Descarga Atmosférica	C	22	9,00
3083070-1	B002313653	Ponto de Conexão	Conexão	C	1	2,72
3083073-1	488BF000308699	Chave Fusível	Descarga Atmosférica	C	5	6,17
3083080-1	401ET000579829	Transformador	Descarga Atmosférica	C	1	30,58
3083083-1	468ET000125739	Transformador	Descarga Atmosférica	C	1	0,75
3083089-1	490ET000419419	Transformador	Descarga Atmosférica	C	1	9,25
3083092-1	401ET000038709	Transformador	Causas não determinadas	C	49	1,07
3083099-1	429BF000166949	Chave Fusível	Descarga Atmosférica	C	6	3,50
3083100-1	441BF000225889	Chave Fusível	Descarga Atmosférica	C	5	4,17
3083105-1	474ET006896529	Transformador	Descarga Atmosférica	C	5	3,72
3083106-1	B002360330	Ponto de Conexão	Conexão	C	1	8,45
3083109-1	402BF000288179	Chave Fusível	Galho de Árvores	C	2	3,03
3083113-1	B002124645	Ponto de Conexão	Galho de Árvores	C	1	2,07
3083115-1	416ET007335489	Transformador	Descarga Atmosférica	C	1	10,47
3083122-1	488BF000299829	Chave Fusível	Descarga Atmosférica	C	64	4,33
3083127-1	474ET006930699	Transformador	Descarga Atmosférica	C	1	1,52
3083128-1	470ET000533639	Transformador	Descarga Atmosférica	C	1	2,25
3083131-1	B002653495	Ponto de Conexão	Conexão	C	4	3,70
3083132-1	458BF000237399	Chave Fusível	Descarga Atmosférica	C	2	4,77
3083137-1	490ET000338689	Transformador	Descarga Atmosférica	C	1	10,60
3083142-1	B002346526	Ponto de Conexão	Conexão	C	2	13,55
3083148-1	467ET000375329	Transformador	Descarga Atmosférica	C	1	11,80
3083150-1	431ET006941829	Transformador	Descarga Atmosférica	C	24	2,37
3083153-1	474ET006897709	Transformador	Descarga Atmosférica	C	2	3,03
3083154-1	475ET000176419	Transformador	Descarga Atmosférica	C	1	3,33
3083159-1	438BF000293919	Chave Fusível	Descarga Atmosférica	C	3	6,40
3083161-1	B002509368	Ponto de Conexão	Conexão	C	1	1,50
3083165-1	401ET000059469	Transformador	Galho de Árvores	C	60	3,73
3083167-1	490ET000381559	Transformador	Descarga Atmosférica	C	1	2,92
3083169-1	B002152519	Ponto de Conexão	Conexão	C	1	1,62
3083170-1	B003118029	Ponto de Conexão	Conexão	C	1	5,28
3083172-1	463ET000398809	Transformador	Descarga Atmosférica	C	1	23,68
3083175-1	487ET006837139	Transformador	Descarga Atmosférica	C	1	2,95
3083177-1	432ET000510309	Transformador	Descarga Atmosférica	C	5	2,82
3083182-1	427ET006895529	Transformador	Descarga Atmosférica	C	1	6,50
3083183-1	463ET000229889	Transformador	Descarga Atmosférica	C	1	7,67
3083188-1	B002675373	Ponto de Conexão	Galho de Árvores	C	1	2,65
3083190-1	473ET000520619	Transformador	Descarga Atmosférica	C	1	35,17
3083195-1	B002346063	Ponto de Conexão	Conexão	C	1	4,83
3083198-1	438ET006833629	Transformador	Descarga Atmosférica	C	4	4,35
3083200-1	432ET000487049	Transformador	Galho de Árvores	C	2	2,85
3083201-1	B002809770	Ponto de Conexão	Conexão	C	1	1,30

Número Ordem	Equipamento	Tipo Equipamento	Descrição	Tipo Expurgo	Total de Clientes	Duração (h)
3083205-1	449ET007179899	Transformador	Descarga Atmosférica	C	1	3,25
3083207-1	461BF000354089	Chave Fusível	Descarga Atmosférica	C	4	4,30
3083210-1	478ET000614499	Transformador	Descarga Atmosférica	C	1	4,90
3083211-1	B002944076	Ponto de Conexão	Conexão	C	1	2,02
3083212-1	402RL000356259	Religador	Causas não determinadas	C	7	1,33
3083212-1	402RL000356259	Religador	Causas não determinadas	C	20	18,62
3083214-1	429ET007165959	Transformador	Descarga Atmosférica	C	1	31,95
3083215-1	423BF000266009	Chave Fusível	Descarga Atmosférica	C	2	8,50
3083217-1	449ET007193579	Transformador	Descarga Atmosférica	C	1	8,25
3083218-1	476BF000101089	Chave Fusível	Causas não determinadas	C	493	1,02
3083219-1	403ET000480339	Transformador	Descarga Atmosférica	C	1	5,35
3083220-1	436ET006562299	Transformador	Descarga Atmosférica	C	4	0,17
3083223-1	416BF000172559	Chave Fusível	Causas não determinadas	C	3	0,98
3083226-1	481BF000264419	Chave Fusível	Descarga Atmosférica	C	1	3,90
3083237-1	450ET000402279	Transformador	Descarga Atmosférica	C	1	0,17
3083239-1	489BF000270809	Chave Fusível	Descarga Atmosférica	C	4	40,45
3083240-1	B002482766	Ponto de Conexão	Vento Forte	C	1	3,88
3083243-1	410BF000229659	Chave Fusível	Descarga Atmosférica	C	11	8,65
3083248-1	B002618871	Ponto de Conexão	Conexão	C	1	1,85
3083250-1	B002921100	Ponto de Conexão	Conexão	C	1	8,35
3083251-1	424ET000120789	Transformador	Descarga Atmosférica	C	1	1,78
3083253-1	B002829791	Ponto de Conexão	Galho de Árvores	C	1	2,08
3083256-1	469BF000162659	Chave Fusível	Descarga Atmosférica	C	25	4,98
3083263-1	448ET000514659	Transformador	Descarga Atmosférica	C	1	2,60
3083264-1	424ET006690889	Transformador	Descarga Atmosférica	C	64	2,82
3083268-1	461BF000250229	Chave Fusível	Descarga Atmosférica	C	5	1,37
3083269-1	B002326708	Ponto de Conexão	Conexão	C	1	1,20
3083270-1	492ET000142079	Transformador	Descarga Atmosférica	C	1	30,72
3083274-1	460ET007144799	Transformador	Descarga Atmosférica	C	1	3,13
3083277-1	B002774642	Ponto de Conexão	Conexão	C	1	3,07
3083278-1	B002204259	Ponto de Conexão	Conexão	C	6	1,13
3083282-1	415BF000245529	Chave Fusível	Causas não determinadas	C	26	3,38
3083283-1	401ET000412979	Transformador	Descarga Atmosférica	C	1	26,28
3083288-1	491BF000025399	Chave Fusível	Descarga Atmosférica	C	5	22,17
3083289-1	461BF000258419	Chave Fusível	Descarga Atmosférica	C	2	1,65
3083301-1	B002040660	Ponto de Conexão	Conexão	C	1	1,20
3083301-1	B002040659	Ponto de Conexão	Conexão	C	2	1,28
3083304-1	B002924687	Ponto de Conexão	Conexão	C	1	3,18
3083308-1	401RLCGL09	Religador	Descarga Atmosférica	C	2108	0,07
3083308-1	401RLCGL09	Religador	Descarga Atmosférica	C	370	1,28
3083308-1	401RLCGL09	Religador	Descarga Atmosférica	C	3000	1,32
3083308-1	401RL007202289	Religador	Descarga Atmosférica	C	1	0,58
3083310-1	491BF000026519	Chave Fusível	Descarga Atmosférica	C	12	21,13
3083317-1	453BF006795599	Chave Fusível	Descarga Atmosférica	C	42	3,22

Número Ordem	Equipamento	Tipo Equipamento	Descrição	Tipo Expurgo	Total de Clientes	Duração (h)
3083318-1	B003031989	Ponto de Conexão	Conexão	C	2	2,75
3083325-1	455ET000520099	Transformador	Descarga Atmosférica	C	1	1,35
3083330-1	401RL007203099	Religador	Vento Forte	C	1921	0,40
3083331-1	410RL000018139	Religador	Descarga Atmosférica	C	50	3,78
3083331-1	410RL000018139	Religador	Descarga Atmosférica	C	201	5,13
3083332-1	410BF000226759	Chave Fusível	Descarga Atmosférica	C	12	7,83
3083333-1	401RL007180919	Religador	Descarga Atmosférica	C	2212	0,52
3083334-1	413ET000457319	Transformador	Descarga Atmosférica	C	1	5,63
3083335-1	B002249748	Ponto de Conexão	Conexão	C	1	4,52
3083338-1	401ET000046869	Transformador	Árvore caída sobre a rede	C	31	2,47
3083340-1	432BF000356619	Chave Fusível	Descarga Atmosférica	C	7	3,38
3083341-1	492BF006840919	Chave Fusível	Descarga Atmosférica	C	38	5,45
3083345-1	423RL000108779	Religador	Descarga Atmosférica	C	11	3,20
3083345-1	423RL000108779	Religador	Descarga Atmosférica	C	173	4,65
3083351-1	401BF000090569	Chave Fusível	Descarga Atmosférica	C	37	1,48
3083351-1	401BF000090569	Chave Fusível	Descarga Atmosférica	C	69	1,68
3083355-1	409BF000371129	Chave Fusível	Descarga Atmosférica	C	4	2,58
3083357-1	467BF007252859	Chave Fusível	Descarga Atmosférica	C	3	27,95
3083359-1	431ET000077069	Transformador	Vento Forte	C	57	1,02
3083361-1	436ET000604259	Transformador	Descarga Atmosférica	C	1	20,40
3083362-1	B002594513	Ponto de Conexão	Conexão	C	1	2,20
3083364-1	457ET000289659	Transformador	Descarga Atmosférica	C	2	26,95
3083369-1	475BF000194199	Chave Fusível	Descarga Atmosférica	C	2	3,02
3083370-1	B002971214	Ponto de Conexão	Conexão	C	1	4,32
3083371-1	401ET006544129	Transformador	Conexão	C	70	2,60
3083372-1	441BF000205889	Chave Fusível	Descarga Atmosférica	C	1	1,37
3083376-1	401BF000175979	Chave Fusível	Descarga Atmosférica	C	3	3,95
3083378-1	457ET000198369	Transformador	Descarga Atmosférica	C	1	19,52
3083380-1	430RL007302439	Religador	Causas não determinadas	C	11	3,32
3083380-1	430RL007302439	Religador	Causas não determinadas	C	56	3,82
3083384-1	479RL000146899	Religador	Vento Forte	C	213	1,00
3083385-1	B002807074	Ponto de Conexão	Conexão	C	1	3,03
3083386-1	457BF000075069	Chave Fusível	Descarga Atmosférica	C	170	2,15
3083389-1	B002258999	Ponto de Conexão	Conexão	C	1	1,23
3083393-1	402BF000078349	Chave Fusível	Descarga Atmosférica	C	4	6,07
3083395-1	430BF000012809	Chave Fusível	Causas não determinadas	C	1	1,37
3083396-1	467ET000172939	Transformador	Descarga Atmosférica	C	2	24,40
3083397-1	B003145616	Ponto de Conexão	Conexão	C	1	4,72
3083400-1	429BF000085679	Chave Fusível	Descarga Atmosférica	C	104	3,27
3083404-1	402BF000172279	Chave Fusível	Descarga Atmosférica	C	8	3,00
3083405-1	B002772252	Ponto de Conexão	Conexão	C	1	19,68
3083406-1	401BF000090789	Chave Fusível	Descarga Atmosférica	C	438	2,27
3083408-1	410ET000285689	Transformador	Galho de Árvores	C	54	1,38
3083409-1	401BF000359279	Chave Fusível	Descarga Atmosférica	C	15	7,75

Número Ordem	Equipamento	Tipo Equipamento	Descrição	Tipo Expurgo	Total de Clientes	Duração (h)
3083414-1	450ET000402979	Transformador	Descarga Atmosférica	C	1	66,78
3083419-1	441BF000207179	Chave Fusível	Descarga Atmosférica	C	18	1,52
3083422-1	431BF000200119	Chave Fusível	Descarga Atmosférica	C	1	1,77
3083424-1	B002485611	Ponto de Conexão	Conexão	C	1	3,37
3083425-1	B002689494	Ponto de Conexão	Conexão	C	1	3,55
3083427-1	402BF000117539	Chave Fusível	Descarga Atmosférica	C	13	6,65
3083429-1	440BF000140639	Chave Fusível	Descarga Atmosférica	C	20	3,10
3083430-1	B002740598	Ponto de Conexão	Conexão	C	1	18,13
3083434-1	430BF000139919	Chave Fusível	Descarga Atmosférica	C	4	3,40
3083435-1	441BF000179439	Chave Fusível	Descarga Atmosférica	C	10	3,12
3083441-1	401BF000154149	Chave Fusível	Descarga Atmosférica	C	5	3,03
3083443-1	401ET000296619	Transformador	Descarga Atmosférica	C	86	1,18
3083446-1	441BF000028299	Chave Fusível	Descarga Atmosférica	C	9	5,45
3083446-1	441BF000028299	Chave Fusível	Descarga Atmosférica	C	2	18,18
3083447-1	475BF000204579	Chave Fusível	Descarga Atmosférica	C	1	1,78
3083450-1	401BF000236719	Chave Fusível	Descarga Atmosférica	C	30	15,67
3083450-1	401BF000236719	Chave Fusível	Descarga Atmosférica	C	1	15,83
3083451-1	B003037412	Ponto de Conexão	Conexão	C	1	1,80
3083452-1	B002364088	Ponto de Conexão	Conexão	C	1	7,62
3083455-1	423BF000448559	Chave Fusível	Descarga Atmosférica	C	96	2,88
3083465-1	423ET000365189	Transformador	Descarga Atmosférica	C	1	16,48
3083466-1	401ET006745879	Transformador	Descarga Atmosférica	C	1	0,33
3083470-1	438BF000021029	Chave Fusível	Causas não determinadas	C	324	2,05
3083472-1	423BF007150709	Chave Fusível	Descarga Atmosférica	C	1	17,12
3083477-1	B002115408	Ponto de Conexão	Conexão	C	1	1,63
3083479-1	C 0000002459	Ponto de Conexão	Vento Forte	C	1	3,18
3083484-1	B003012454	Ponto de Conexão	Conexão	C	1	1,30
3083486-1	453BF000107859	Chave Fusível	Descarga Atmosférica	C	180	1,92
3083486-1	453BF000107859	Chave Fusível	Descarga Atmosférica	C	788	2,10
3083486-1	453BF000107859	Chave Fusível	Descarga Atmosférica	C	1	2,30
3083489-1	441BF006827579	Chave Fusível	Descarga Atmosférica	C	5	20,55
3083489-1	441BF006827579	Chave Fusível	Descarga Atmosférica	C	3	26,72
3083489-1	441BF006827579	Chave Fusível	Descarga Atmosférica	C	5	2,02
3083490-1	B002412749	Ponto de Conexão	Conexão	C	1	4,78
3083493-1	439BF000016019	Chave Fusível	Descarga Atmosférica	C	7	18,53
3083497-1	436RL000032839	Religador	Galho de Árvores	C	55	1,48
3083497-1	436RL000032839	Religador	Galho de Árvores	C	6	16,08
3083497-1	436RL000032839	Religador	Galho de Árvores	C	42	16,78
3083502-1	492ET000099999	Transformador	Galho de Árvores	C	57	0,87
3083503-1	441ET000196369	Transformador	Vento Forte	C	8	3,82
3083513-1	461ET000494499	Transformador	Descarga Atmosférica	C	1	1,88
3083518-1	410ET000245069	Transformador	Galho de Árvores	C	55	0,88
3083522-1	441BF000028529	Chave Fusível	Descarga Atmosférica	C	8	2,70
3083523-1	B002181677	Ponto de Conexão	Galho de Árvores	C	1	0,98

Número Ordem	Equipamento	Tipo Equipamento	Descrição	Tipo Expurgo	Total de Clientes	Duração (h)
3083524-1	425BF007015979	Chave Fusível	Descarga Atmosférica	C	2	1,13
3083527-1	B002312639	Ponto de Conexão	Conexão	C	1	3,95
3083528-1	410ET000029639	Transformador	Galho de Árvores	C	78	1,40
3083534-1	401BF000160479	Chave Fusível	Vento Forte	C	19	1,47
3083535-1	457BF000225449	Chave Fusível	Descarga Atmosférica	C	2	3,52
3083543-1	467ET006893519	Transformador	Descarga Atmosférica	C	3	18,40
3083543-1	467ET006893519	Transformador	Descarga Atmosférica	C	1	18,60
3083544-1	437ET000587549	Transformador	Descarga Atmosférica	C	1	17,73
3083547-1	B002111412	Ponto de Conexão	Causas não determinadas	C	1	3,15
3083551-1	437ET000193969	Transformador	Descarga Atmosférica	C	3	23,13
3083553-1	453BF006838519	Chave Fusível	Descarga Atmosférica	C	27	4,37
3083555-1	401BF000157969	Chave Fusível	Descarga Atmosférica	C	17	2,53
3083556-1	B003134243	Ponto de Conexão	Galho de Árvores	C	1	1,22
3083557-1	B002203778	Ponto de Conexão	Conexão	C	1	2,65
3083560-1	441BF006851549	Chave Fusível	Descarga Atmosférica	C	44	2,30
3083567-1	B002370314	Ponto de Conexão	Conexão	C	1	17,27
3083571-1	B002478866	Ponto de Conexão	Conexão	C	1	0,65
3083572-1	401ET000064099	Transformador	Descarga Atmosférica	C	100	0,93
3083577-1	B002662154	Ponto de Conexão	Conexão	C	1	1,22
3083582-1	463BF000282989	Chave Fusível	Descarga Atmosférica	C	18	19,32
3083584-1	480BF000024489	Chave Fusível	Descarga Atmosférica	C	152	3,67
3083592-1	457BF000188079	Chave Fusível	Descarga Atmosférica	C	18	4,60
3083593-1	B002013185	Ponto de Conexão	Conexão	C	1	16,53
3083594-1	B002385877	Ponto de Conexão	Conexão	C	1	0,77
3083596-1	454BF000070329	Chave Fusível	Descarga Atmosférica	C	29	1,80
3083599-1	457BF000027909	Chave Fusível	Descarga Atmosférica	C	88	2,67
3083602-1	B002300376	Ponto de Conexão	Conexão	C	1	3,10
3083603-1	432ET007010119	Transformador	Descarga Atmosférica	C	1	2,02
3083605-1	B002078841	Ponto de Conexão	Conexão	C	1	2,75
3083607-1	478BF000270579	Chave Fusível	Descarga Atmosférica	C	5	16,45
3083608-1	457BF000225699	Chave Fusível	Descarga Atmosférica	C	4	17,33
3083610-1	B002054799	Ponto de Conexão	Conexão	C	1	0,97
3083613-1	466ET000183179	Transformador	Vento Forte	C	1	17,57
3083614-1	B003007516	Ponto de Conexão	Conexão	C	1	0,40
3083616-1	453BF007240979	Chave Fusível	Descarga Atmosférica	C	1	12,72
3083618-1	444ET000347959	Transformador	Descarga Atmosférica	C	1	1,30
3083620-1	489ET006668559	Transformador	Descarga Atmosférica	C	1	17,38
3083622-1	B002259573	Ponto de Conexão	Conexão	C	2	1,23
3083624-1	454BF000248029	Chave Fusível	Descarga Atmosférica	C	10	17,73
3083625-1	463ET006538209	Transformador	Descarga Atmosférica	C	1	32,28
3083629-1	464BF000107159	Chave Fusível	Descarga Atmosférica	C	28	17,85
3083631-1	492BF000186269	Chave Fusível	Descarga Atmosférica	C	4	20,90
3083636-1	B002334154	Ponto de Conexão	Conexão	C	1	2,90
3083638-1	453ET000142089	Transformador	Descarga Atmosférica	C	2	26,35

Número Ordem	Equipamento	Tipo Equipamento	Descrição	Tipo Expurgo	Total de Clientes	Duração (h)
3083639-1	B002519654	Ponto de Conexão	Conexão	C	1	3,10
3083642-1	437ET000595309	Transformador	Descarga Atmosférica	C	1	16,17
3083643-1	453ET000291609	Transformador	Galho de Árvores	C	2	15,55
3083646-1	457ET000553829	Transformador	Descarga Atmosférica	C	1	18,25
3083650-1	441BF000028359	Chave Fusível	Descarga Atmosférica	C	8	16,17
3083653-1	B002115407	Ponto de Conexão	Conexão	C	1	2,20
3083655-1	B002177343	Ponto de Conexão	Conexão	C	1	2,42
3083657-1	492ET006880899	Transformador	Descarga Atmosférica	C	1	17,63
3083658-1	423ET006667799	Transformador	Descarga Atmosférica	C	1	18,12
3083662-1	436ET000422799	Transformador	Descarga Atmosférica	C	1	15,90
3083666-1	490ET000380459	Transformador	Descarga Atmosférica	C	1	15,90
3083669-1	472BF000416279	Chave Fusível	Descarga Atmosférica	C	26	6,68
3083672-1	491ET000378019	Transformador	Descarga Atmosférica	C	1	22,18
3083675-1	B002702046	Ponto de Conexão	Galho de Árvores	C	1	0,93
3083677-1	438BF000294379	Chave Fusível	Árvore caída sobre a rede	C	4	17,23
3083679-1	B002120549	Ponto de Conexão	Conexão	C	1	1,15
3083681-1	401BF000056259	Chave Fusível	Descarga Atmosférica	C	797	1,23
3083684-1	489ET006640309	Transformador	Descarga Atmosférica	C	1	19,28
3083690-1	431BF000187749	Chave Fusível	Descarga Atmosférica	C	38	12,22
3083691-1	B002298813	Ponto de Conexão	Descarga Atmosférica	C	1	16,42
3083696-1	492BF000143839	Chave Fusível	Descarga Atmosférica	C	4	21,88
3083697-1	458ET000101759	Transformador	Descarga Atmosférica	C	26	16,07
3083698-1	B002765045	Ponto de Conexão	Conexão	C	1	15,02
3083699-1	441ET006827919	Transformador	Descarga Atmosférica	C	1	18,78
3083703-1	441BF000260149	Chave Fusível	Descarga Atmosférica	C	9	15,78
3083705-1	410RL000018139	Religador	Descarga Atmosférica	C	50	3,65
3083705-1	410RL000018139	Religador	Descarga Atmosférica	C	17	14,02
3083705-1	410RL000018139	Religador	Descarga Atmosférica	C	28	14,60
3083705-1	410RL000018139	Religador	Descarga Atmosférica	C	85	15,25
3083705-1	410RL000018139	Religador	Descarga Atmosférica	C	22	16,02
3083705-1	410RL000018139	Religador	Descarga Atmosférica	C	49	17,90
3083713-1	416BF006793529	Chave Fusível	Galho de Árvores	C	20	16,52
3083714-1	492BF000141929	Chave Fusível	Descarga Atmosférica	C	5	13,52
3083715-1	437BF006841319	Chave Fusível	Descarga Atmosférica	C	1	15,50
3083716-1	445BF000180709	Chave Fusível	Descarga Atmosférica	C	10	15,38
3083724-1	B002966496	Ponto de Conexão	Conexão	C	1	2,42
3083725-1	B003158881	Ponto de Conexão	Conexão	C	1	8,48
3083726-1	441ET000021609	Transformador	Descarga Atmosférica	C	1	14,32
3083727-1	B002476411	Ponto de Conexão	Galho de Árvores	C	1	2,25
3083728-1	464ET000303659	Transformador	Causas não determinadas	C	53	3,23
3083729-1	430BF000125619	Chave Fusível	Descarga Atmosférica	C	3	19,00
3083734-1	B002678060	Ponto de Conexão	Conexão	C	1	15,62
3083735-1	B002397533	Ponto de Conexão	Conexão	C	2	13,85
3083736-1	B002807074	Ponto de Conexão	Causas não determinadas	C	1	18,53

Número Ordem	Equipamento	Tipo Equipamento	Descrição	Tipo Expurgo	Total de Clientes	Duração (h)
3083743-1	486ET006558209	Transformador	Descarga Atmosférica	C	2	14,47
3083744-1	B002063172	Ponto de Conexão	Conexão	C	1	6,32
3083745-1	401ET000042319	Transformador	Vento Forte	C	72	1,55
3083749-1	B002821753	Ponto de Conexão	Conexão	C	1	15,20
3083753-1	B002083024	Ponto de Conexão	Galho de Árvores	C	1	2,57
3083756-1	470ET000186369	Transformador	Descarga Atmosférica	C	1	23,45
3083757-1	401ET000064099	Transformador	Descarga Atmosférica	C	100	2,13
3083762-1	B002284623	Ponto de Conexão	Conexão	C	1	13,48
3083763-1	B003170487	Ponto de Conexão	Conexão	C	1	12,40
3083775-1	423BF000266159	Chave Fusível	Descarga Atmosférica	C	8	14,23
3083776-1	B002425837	Ponto de Conexão	Conexão	C	1	13,40
3083784-1	490ET000345809	Transformador	Descarga Atmosférica	C	2	18,27
3083786-1	PA7374152	Condutor	Conexão	C	7	4,23
3083787-1	469BF006570329	Chave Fusível	Descarga Atmosférica	C	14	18,62
3083789-1	B003059386	Ponto de Conexão	Conexão	C	1	10,13
3083792-1	B003056741	Ponto de Conexão	Conexão	C	1	3,28
3083793-1	478ET000359319	Transformador	Descarga Atmosférica	C	1	15,25
3083796-1	424BF000010409	Chave Fusível	Descarga Atmosférica	C	17	11,67
3083796-1	424BF000010409	Chave Fusível	Descarga Atmosférica	C	2	11,83
3083797-1	425BF000371459	Chave Fusível	Descarga Atmosférica	C	3	12,40
3083798-1	B002102435	Ponto de Conexão	Conexão	C	1	3,22
3083803-1	486ET000536199	Transformador	Descarga Atmosférica	C	1	38,77
3083806-1	430ET000072259	Transformador	Causas não determinadas	C	121	0,50
3083807-1	414RL007306249	Religador	Galho de Árvores	C	62	2,33
3083807-1	414RL007306249	Religador	Galho de Árvores	C	50	16,68
3083807-1	414CF000310379	Chave Faca	Galho de Árvores	C	62	0,37
3083810-1	B002437186	Ponto de Conexão	Conexão	C	1	14,38
3083817-1	B002647806	Ponto de Conexão	Conexão	C	1	11,83
3083818-1	B002663716	Ponto de Conexão	Conexão	C	1	5,92
3083819-1	B002364235	Ponto de Conexão	Conexão	C	1	2,72
3083821-1	B002461114	Ponto de Conexão	Conexão	C	2	11,15
3083825-1	B002183633	Ponto de Conexão	Conexão	C	1	12,27
3083829-1	B002040824	Ponto de Conexão	Conexão	C	1	11,32
3083831-1	413ET000084179	Transformador	Causas não determinadas	C	105	0,92
3083833-1	B002818262	Ponto de Conexão	Conexão	C	1	2,55
3083834-1	478BF000307389	Chave Fusível	Descarga Atmosférica	C	6	12,38
3083839-1	B002534276	Ponto de Conexão	Conexão	C	1	9,15
3083840-1	401ET000046119	Transformador	Causas não determinadas	C	65	6,50
3083843-1	B002921453	Ponto de Conexão	Conexão	C	1	8,20
3083850-1	B003034937	Ponto de Conexão	Conexão	C	2	9,43
3083852-1	414ET006961359	Transformador	Descarga Atmosférica	C	31	7,60
3083863-1	B002438670	Ponto de Conexão	Conexão	C	1	6,42
3083999-1	430BF000139749	Chave Fusível	Causas não determinadas	C	2	14,32
3084008-1	473BF000270919	Chave Fusível	Descarga Atmosférica	C	10	21,75

Número Ordem	Equipamento	Tipo Equipamento	Descrição	Tipo Expurgo	Total de Clientes	Duração (h)
3084017-1	423BF000267329	Chave Fusível	Descarga Atmosférica	C	4	43,52
3084126-1	453BF000139339	Chave Fusível	Descarga Atmosférica	C	5	12,97
3084130-1	492BF000012849	Chave Fusível	Descarga Atmosférica	C	4	18,58
3084177-1	441ET006799679	Transformador	Descarga Atmosférica	C	6	18,72
3084183-1	403ET000519069	Transformador	Descarga Atmosférica	C	1	3,28
3087927-1	478RL000250269	Religador	Descarga Atmosférica	C	121	2,82
3087927-1	478RL000250269	Religador	Descarga Atmosférica	C	220	5,93
3087944-1	478ET000566369	Transformador	Descarga Atmosférica	C	1	23,95
3087956-1	478ET006559539	Transformador	Descarga Atmosférica	C	1	44,87
3087979-1	478ET000360509	Transformador	Descarga Atmosférica	C	1	31,57
3088029-1	478ET006561509	Transformador	Descarga Atmosférica	C	4	12,75
3088029-1	478BF000418719	Chave Fusível	Descarga Atmosférica	C	5	0,20
3088126-1	478RL007201599	Religador	Árvore caída sobre a rede	C	1	0,25
3088126-1	478RL007201599	Religador	Árvore caída sobre a rede	C	86	0,80
3088126-1	478RL007201599	Religador	Árvore caída sobre a rede	C	50	2,07
3088126-1	478RL007201599	Religador	Árvore caída sobre a rede	C	22	2,82
3088126-1	478RL007201599	Religador	Árvore caída sobre a rede	C	1	4,12
3088126-1	478RL007201599	Religador	Árvore caída sobre a rede	C	2	5,40
3088126-1	478RL007201599	Religador	Árvore caída sobre a rede	C	20	5,80
3088126-1	478RL007201599	Religador	Árvore caída sobre a rede	C	19	26,75
3088126-1	486RL006502059	Religador	Árvore caída sobre a rede	C	1164	0,80
3088126-1	489RL006499619	Religador	Árvore caída sobre a rede	C	1733	0,25
3091686-1	432DJPPE008	Disjuntor	Descarga Atmosférica	C	182	0,05
3092109-1	430RL006503139	Religador	Descarga Atmosférica	C	3137	0,07
3092802-1	432DJPPE008	Disjuntor	Causas não determinadas	C	18	1,08
3092802-1	432DJPPE008	Disjuntor	Causas não determinadas	C	11	1,85
3092802-1	432DJPPE008	Disjuntor	Causas não determinadas	C	155	2,85
3093059-1	432RL006501379	Religador	Vento Forte	C	2	1,27
3093059-1	432RL006501379	Religador	Vento Forte	C	6	4,23
3097190-1	425RL006499769	Religador	Vento Forte	C	51	1,57
3097190-1	425RL006499769	Religador	Vento Forte	C	30	2,83
3097194-1	436RL006503989	Religador	Vento Forte	C	67	1,85
3097194-1	436RL006503989	Religador	Vento Forte	C	137	4,28
3097194-1	436RL006503989	Religador	Vento Forte	C	19	18,03
3097194-1	436RL006503989	Religador	Vento Forte	C	23	21,40
3098669-1	432RL000392299	Religador	Descarga Atmosférica	C	145	0,05
3100066-1	432DJPPE008	Disjuntor	Causas não determinadas	C	18	0,67
3100066-1	432DJPPE008	Disjuntor	Causas não determinadas	C	9	1,07
3100066-1	432DJPPE008	Disjuntor	Causas não determinadas	C	2	1,97
3100066-1	432DJPPE008	Disjuntor	Causas não determinadas	C	155	2,40
3100071-1	432RL006501379	Religador	Descarga Atmosférica	C	2	3,08
3100071-1	432RL006501379	Religador	Descarga Atmosférica	C	6	18,97
3101116-1	B002523565	Ponto de Conexão	Galho de Árvores	C	2	1,33
3109247-1	470BF000251609	Chave Fusível	Descarga Atmosférica	C	61	23,93

Número Ordem	Equipamento	Tipo Equipamento	Descrição	Tipo Expurgo	Total de Clientes	Duração (h)
3113296-1	430ET000287859	Transformador	Descarga Atmosférica	C	1	35,17
3113566-1	431BF000392319	Chave Fusível	Descarga Atmosférica	C	1	14,55
3113566-1	431BF000200359	Chave Fusível	Descarga Atmosférica	C	3	15,53
3113566-1	431ET000287549	Transformador	Descarga Atmosférica	C	1	0,58
3115250-1	B002466390	Ponto de Conexão	Conexão	C	1	6,65

ANEXO II – Resumo do Laudo Climático do Grupo Storm

**Laudo das Condições Atmosféricas para o Evento
de 08/02 a 13/02/2017 na Área de Atuação da
Energisa - MS**



SUMÁRIO

DESCRIÇÃO
CLASSIFICAÇÃO COBRADE
EVIDÊNCIAS ENCONTRADAS NA MÍDIA
CONCLUSÃO
REFERÊNCIAS
RESPONSABILIDADES

DESCRIÇÃO

O evento que ocorreu entre 08 e 12 de fevereiro de 2017 na área de atuação da Energisa – MS foi causado por um vórtice ciclônico que criou sistemas convectivos severos sobre o estado do Mato Grosso do Sul com máximas intensidades no dia 09/02, acompanhado de ventos de até 70 km/h, como pode se ver visto na imagem no infravermelho com realce do satélite GOES-13 na Figura 1, declinando no início do dia 12/02.

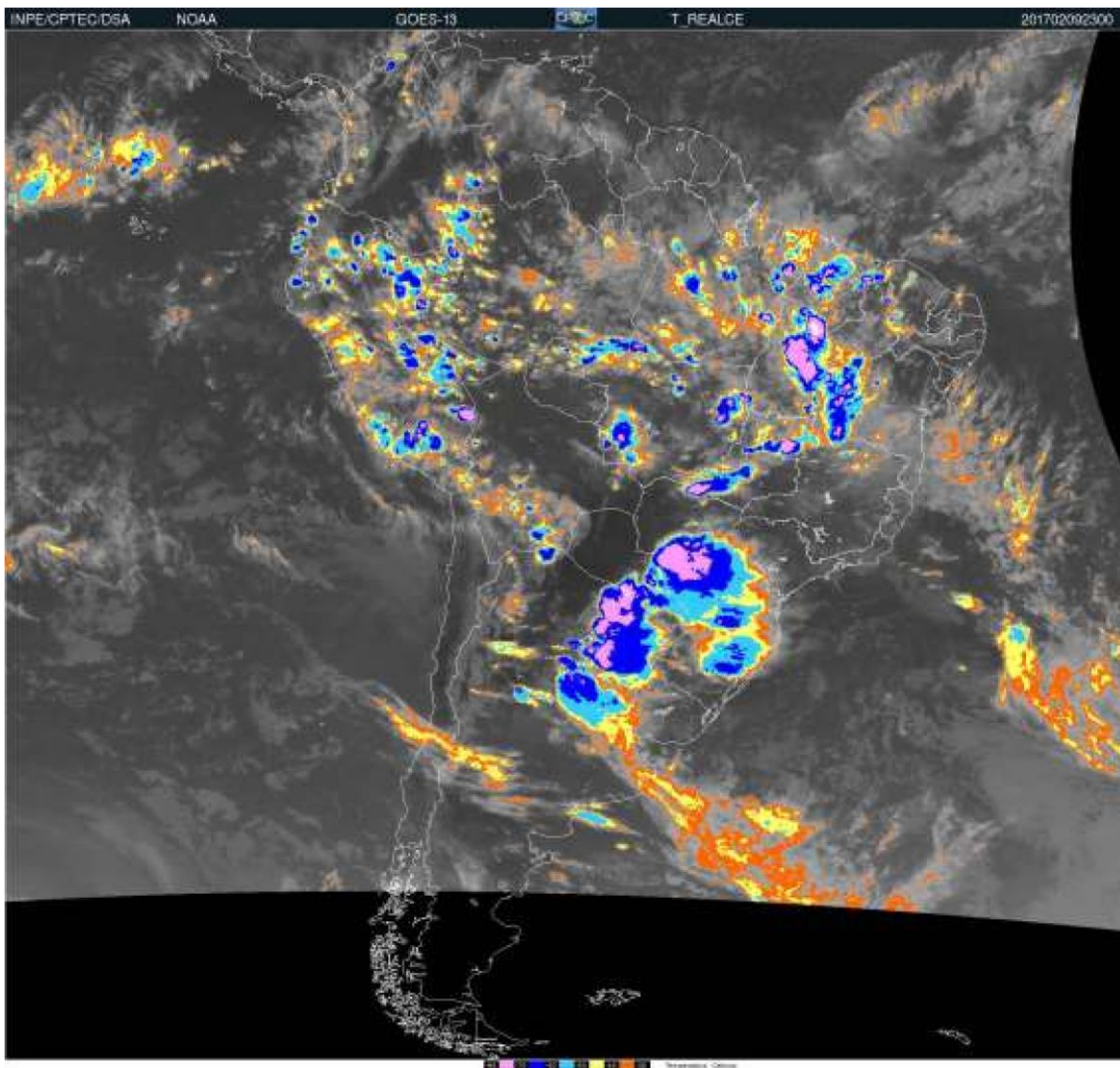


Figura 1 - Imagem de satélite no infravermelho com realce do satélite GOES-13 da América do Sul durante um dos períodos de máxima intensidade do evento às 23:00 UT do dia 09/02. As cores indicam diferentes temperaturas dos topos das nuvens.

Diferentes cores na imagem nas Figuras 1 referem-se a diferentes temperaturas de topo das nuvens, conforme indicado na figura, e equivalem a diferentes altitudes. Quanto menor a temperatura de topo, isto é, mais negativa, mais alta é o topo da nuvem.

Durante os períodos de máxima extensão vertical, a tempestade atingiu temperaturas de topo inferiores a -75°C (cor rosa na Figura 1) equivalente à altura da tropopausa (15-16 km). Esta altura corresponde à máxima extensão vertical que uma tempestade pode atingir. Este evento não foi decretado como estado de emergência ou de calamidade pública pelas autoridades competentes.

CLASSIFICAÇÃO COBRADE

De modo a verificar as condições atmosféricas associadas ao evento se enquadram em uma situação de emergência em conformidade com disposto no Anexo I da Instrução Normativa nº 01, de 24 de agosto de 2012 do Ministério da Integração Nacional referente à **Codificação Brasileira de Desastres – COBRADE**, deve-se procurar descrever o evento como fazendo parte de um ou mais Subtipos preconizados como uma Interrupção em Situação de Emergência pela COBRADE e demonstrar sua intensidade condizente com uma situação de emergência conforme descrito na Instrução Normativa. A COBRADE divide os desastres naturais em cinco Grupos, treze Subgrupos, vinte e quatro Tipos e vinte e três Subtipos. Dentro desta classificação e no contexto deste relatório, encontra-se o Grupo Desastres Meteorológicos que em seu item 1.3.1.2 contempla o Subgrupo Sistemas de Grande Escala/Escala Regional acompanhado de grande ocorrência de descargas e fortes ventos.

O enquadramento leva em conta as pesquisas realizadas pelo Grupo de Eletricidade Atmosférica (ELAT) do Instituto Nacional de Pesquisas Espaciais (INPE), pela National Weather Service (National Weather Service, 2015), bem como escalas de precipitação e de ventos (Vulnerabilidades das Megacidades Brasileiras às Mudanças Climáticas, 2013; Byers, 1944).

A partir dos dados de satélite, rede de detecção de descargas atmosféricas BrasilDAT (Pinto, 2009) e da rede de estações meteorológicas pertencentes a órgãos públicos municipais, estaduais e federais (INPE, INMET, USP, UNESP, Ministério da Aeronáutica, Prefeitura de São Paulo e Governo do Estado de São Paulo), as seguintes observações foram obtidas:

1. As imagens de satélite mostram o topo da tempestade atingindo a altura de 1516 km, equivalente a uma altura da tropopausa, que corresponde à máxima extensão

vertical que uma tempestade pode atingir nesta região. Sabe-se que quanto mais alto a altura do topo da tempestade mais severa ela tende a ser.

2. Foram registrados ventos até 70 km/h em diversos municípios do estado no período, entre eles Dourados, Corumbá e Campo Grande. Com base na Escala de Beaufort, que classifica a intensidade dos ventos tendo em conta a sua velocidade, estes valores são considerados vento forte a ventania forte, capaz de derrubar árvores sobre a rede elétrica.
3. As chuvas acumuladas durante o período da tempestade foram moderadas a forte em todo o estado, atingindo 50 mm.
4. A atividade elétrica da tempestade foi moderada. Durante o evento foram registradas 44.902 descargas para o solo na área de concessão da Energisa – MS, valor considerado muito elevado.
5. O Índice de severidade da tempestade em termos de sua atividade elétrica total, envolvendo tanto as descargas para o solo como as descargas dentro da tempestade atingiu o valor máximo igual a 4 (a escala de severidade vai de 1 a 5) as 23:00 UT do dia 09/02 correspondente a tempestade muito fortes.

EVIDÊNCIAS ENCONTRADAS NA MÍDIA

Foram encontradas evidências na mídia de chuvas fortes em diferentes locais do estado, conforme mostrado na Figura 2.



The image is a screenshot of a news article from the website of 94 FM Dourados. At the top left is the station's logo, '94 Fm Dourados'. To its right is a banner that reads 'MAIS DE 60 MILHÕES DE PESSOAS PODEM VER SUA MARCA'. Below the logo and banner is a navigation menu with links for 'página inicial', 'notícias', 'galerias', 'vídeos', 'ouvinte', and 'colunistas'. A red button labeled 'OUÇA AO VIVO' is also present. The main headline of the article is 'Em 12 dias, fevereiro supera média mensal de chuva em 40 milímetros'. A sub-headline states: 'Somente neste domingo choveu 65.4 milímetros durante pouco mais de 2 horas em Dourados'. Below the headline is the author's name, 'André Bento', and his contact information. There are social media sharing buttons for Facebook, Twitter, and Google+. The article includes a photograph of a dark, stormy sky over a cityscape, with the caption: 'Imagem captada na sexta-feira mostra o tempo fechando em Dourados, durante esse fevereiro mais chuvoso que a média'. The text continues: 'Foto: Gilberto Pieretti. Fevereiro tem sido mais chuvoso do que a média em Dourados. De acordo com a Embrapa Agropecuária Oeste, até domingo (12) a chuva registrada na cidade pela estação agrometeorológica chegou a 187.8 milímetros. Esse índice é 44,8 milímetros superior à média histórica para este mês, que não passa de 143,0 milímetros. O cenário contrasta com janeiro passado, mais seco do que o habitual. Conforme dados disponíveis no Boletim Guia Clima da Empresa Brasileira de Pesquisa Agropecuária, somente ontem choveu 65,4 milímetros durante 2 horas e 09 minutos em Dourados. E nesta segunda-feira (13) houve o registro de mais 6,6 milímetros em 44 minutos.'

Figura 2 – Evidências de chuvas intensas no período no estado do Mato Grosso do Sul.

CONCLUSÃO

Os dados e informações constantes neste relatório demonstram claramente a ocorrência de um evento atípico com ventos muito fortes, atividade de descargas muito elevada e com chuvas fortes principalmente nos dias 09/02 a 11/02. Os detalhes do evento são mostrados na Tabela 1 a seguir.

Tabela 1 – Detalhes do Evento de 08/02 a 13/02/2017.

Descrição	Sistema convectivo associado a vórtice ciclônico, provocando muitas descargas, chuvas fortes e ventos fortes.
Código COBRADE	1.3.1.2 (Sistemas de Grande Escala/Escala Regional)
Hora do Início do Evento	16:30 UT do dia 08/02/2017
Hora do Fim do Evento	05:30 UT do dia 13/02/17
Abrangência	Todos os municípios do estado.

REFERÊNCIAS

- [1] Byers, H. R., General Meteorology, 83–85, 1944.
- [2] National Weather Service, Governo dos Estados Unidos. Disponível em: <<http://www.weather.gov>>. Acesso em: 08/05/2016.
- [3] Pinto Jr., O. Lightning in the tropics, Nova Publishers, New York, 2009.
- [4] Site 94FM. Disponível em: <https://www.94fmdourados.com.br/noticias/dourados/em-12-dias-fevereiro-superandice-mensal-de-chuva-em-40-milmetros>

RESPONSABILIDADES

Este relatório foi elaborado sobre a responsabilidade técnica do Dr. Osmar Pinto Junior, pesquisador sênior e coordenador do Grupo de Eletricidade Atmosférica (ELAT) do Instituto Nacional de Pesquisas Espaciais (INPE).



Dr. Osmar Pinto Junior
Consultor
Técnico