

Relatório Situação de Emergência
Março/2022

032022

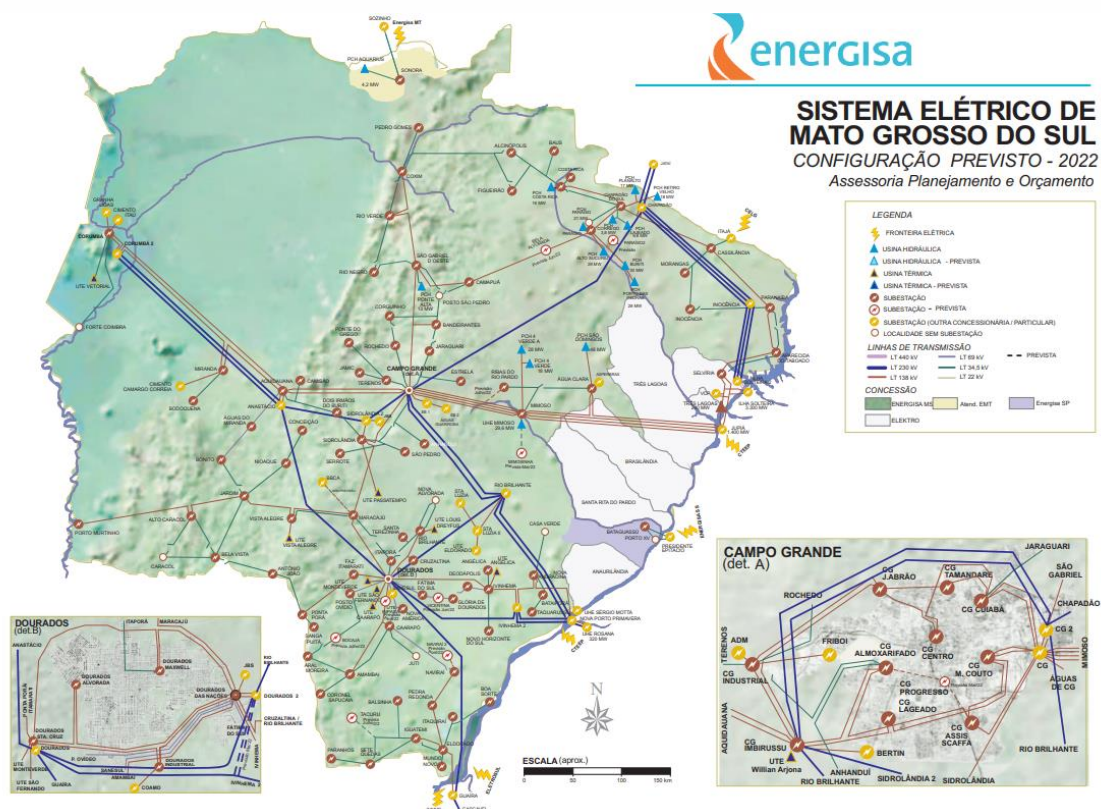
Sumário

1. ÁREA AFETADA	3
2. IMPACTO DOS EVENTOS E EXTENSÃO DOS DANOS	7
3. EVIDÊNCIAS	10
4. ANEXO I – Descrição e Relação dos Equipamentos Afetados	11
5. ANEXO II	51

ÁREA AFETADA

No mês de março de 2022, registrou-se no estado eventos climáticos severos, afetando municípios de Mato Grosso do Sul. A Figura 1 ilustra o mapa geoeletrico da concessão da EMS.

Figura 1 - Mapa geoeletrico da concessão da EMS.



A Figura 2 ilustra, em azul, as áreas afetadas por situação de emergência para o mês de março.

Figura 2 - Municípios com as áreas afetadas em azul.



Os municípios afetados pelos eventos climáticos, encontram-se na Tabela 1.

Tabela 1 - Resumo dos Municípios

Evento	Municípios Afetados
20220301	Todos os municípios
20220302	Camapuã
20220303	Coxim
20220304	Dourados
20220305	Ivinhema

A Tabela 2 apresenta o resumo dos documentos utilizados para o expurgo.

Tabela 2 - Resumo dos documentos utilizados para os expurgos

Código do Evento	Documento	Resumo	Código COBRADE
20220301	Laudo das Condições atmosféricas para o Evento no período de 28/02/22 a 05/03/22 na Área de Atuação da Energisa – MS.	O evento que ocorreu entre 28/02/2022 a 05/03/2022 na área de atuação da Energisa – MS foi causado por um sistema frontal associado a uma banda de nebulosidade atuando no estado do Mato Grosso do Sul.	1.3.1.2
20220302	DECRETO Nº 4.787/2022	DECLARA SITUAÇÃO DE EMERGÊNCIA NA ÁREA URBANA E RURAL DO MUNICÍPIO DE CAMAPUÃ-MS, AFETADAS POR DESASTRE, CLASSIFICADO E CODIFICADO COMO “TEMPESTADE LOCAL CONVECTIVA – “CHUVAS INTENSAS” – COBRADE – 1.3.2.1.4, CONFORME A INSTRUÇÃO NORMATIVA MDR Nº. 36/2020 E DÁ OUTRAS PROVIDÊNCIAS.	1.3.2.1.4
20220303	DECRETO Nº 064/2022	Prorroga por 60 (Sessenta) dias a “Situação de Emergência” em parte das áreas Urbana e Rural do Município de COXIM - MS, afetadas por desastre, classificado e codificado como Tempestade local convectiva – “Chuvas Intensas” – COBRADE 1.3.2.1.4 conforme IN/MI/2020.	1.3.2.1.4
20220304	DECRETO Nº 1.159/2022	“Declara situação de emergência no Município de Dourados em decorrência de evento adverso de chuva intensa, com erosão e danos na tubulação de canalização do Córrego Laranja Doce e pavimentação da Rua Hayel Bon Faker.”	1.3.1.4
20220305	DECRETO Nº 007/2022	Declara em Situação Anormal provocada por Desastre de Erosão Pluvial caracterizada como estado de	1.1.4.2.0

		CALAMIDADE PÚBLICA, as áreas do Município de Ivinhema, Estado de Mato Grosso do Sul, dá outras Providências.	
--	--	--	--

Como resultado dos eventos ocorridos, seguem na tabela abaixo as subestações afetadas, completa ou parcialmente.

Tabela 3 - Subestações afetadas por situação de emergência

Código do Evento	Subestações
20220302	BAN - Bandeirantes
20220302	CAM - Camapuã
20220302	CSU - Chapadão do Sul
20220302	SGO - São Gabriel do Oeste
20220303	COX - Coxim
20220303	PGO - Pedro Gomes
20220304	CRU - Cruzaltina
20220304	DOA - Dourados Alvorada
20220304	DOD - Dourados das Nações
20220304	DOI - Dourados Industrial
20220304	DOM - Dourados Maxwell
20220304	FIT - Fazenda Itamarati
20220304	POV - Posto Ovídeo
20220305	IVI - Ivinhema
20220305	TAQ - Taquarussu

Para o evento 20220301, as informações sobre subestações afetadas se encontram na Tabela 3.1.

Tabela 3.1 - Subestações afetadas por situação de emergência

Subestações	
ACA - Alto Caracol	ELD - Eldorado
ACL - Água Clara	EST - Estrela
AJO - Antônio João	FIG - Figueirão
AMA - Amambai	FIT - Fazenda Itamarati
AMI - Águas do Miranda	FSU - Fátima do Sul
AMO - Aral Moreira	GDO - Glória de Dourados
ANG - Angélica	IGU - Iguatemi
ANH - Anhanduí	INO - Inocência
AQU - Aquidauana	ITA - Itaporã
ATA - Aparecida do Taboado	ITQ - Itaquiraí

Subestações	
BAL - Balsinha	IVI - Ivinhema
BAN - Bandeirantes	JAG - Jaraguari
BAP - Bataiporã	JAM - Jamic
BAT - Bataguassu	JAR - Jardim
BOD - Bodoquena	MAR - Maracajú
BON - Bonito	MIM - Mimoso
BSO - Boa Sorte	MIR - Miranda
BVI - Bela Vista	MNO - Mundo Novo
CAA - Caarapó	MOG - Morangas
CAM - Camapuã	NAM - Nova América
CAS - Cassilândia	NAN - Nova Andradina
CGA - Campo Grande Almojarifado	NAV - Naviraí
CGB - Campo Grande Cuiabá	NHS - Novo Horizonte do Sul
CGC - Campo Grande Centro	PAR - Paranaíba
CGD - Campo Grande Industrial	PGO - Pedro Gomes
CGJ - Campo Grande José Abrão	PGR - Ponte do Grego
CGL - Campo Grande Lageado	PMU - Porto Murtinho
CGM - Campo Grande Miguel Couto	POV - Posto Ovídeo
CGS - Campo Grande Assis Scaffa	PPE - Ponta Porã Estoril
COG - Corguinho	RBR - Rio Brilhante
CON - Conceição	RNE - Rio Negro
COR - Corumbá	ROC - Rochedo
COX - Coxim	RRP - Ribas do Rio Pardo
CRI - Costa Rica	RVE - Rio Verde
CRU - Cruzaltina	SET - Serrote
CSA - Coronel Sapucaia	SGO - São Gabriel do Oeste
CSU - Chapadão do Sul	SIA - Sidrolândia
DEO - Deodápolis	SON - Sonora
DIB - Dois Irmãos do Buriti	SPE - São Pedro
DOA - Dourados Alvorada	SPU - Sanga Puitã
DOD - Dourados das Nações	SQU - Sete Quedas
DOI - Dourados Industrial	TAQ - Taquarussu
DOM - Dourados Maxwell	TER - Terenos
VAG - Vista Alegre	

IMPACTO DOS EVENTOS E EXTENSÃO DOS DANOS

As condições climáticas adversas que permearam a área de concessão da Energisa Mato Grosso do Sul resultaram em extensos danos a rede de distribuição, entre os quais foram registrados:

- Recomposição automática do sistema (Self-Healing);
- Reparo de cabos partidos;
- Retirada de galhos de árvores e demais objetos estranhos da rede;
- Retirada e substituição de postes quebrados ou tombados;
- Retirada e substituição de transformadores MT/BT queimados e avariados;
- Reparo de chaves fusíveis danificadas;
- Substituição de elos queimados;
- Substituição e reparo de para-raios;
- Reparo e substituição de cruzetas;
- Reparo e substituição de isoladores;
- Reparo em ramais de ligação;
- Reaperto e substituição de conexões;
- Reparo e substituição de jumpers e;
- Reparo em religadores.

A descrição detalhada desses equipamentos e sua importância para o sistema de distribuição podem ser encontrados no Anexo I.

A Tabela 4 contém as datas da primeira interrupção e da última restauração para os eventos caracterizados como situação de emergência.

Tabela 4 – Data e hora do início da primeira interrupção e término da última interrupção

Código do Evento	Data e hora do início da primeira interrupção	Data e hora do término da última interrupção
20220301	27/02/2022 21:35:00	06/03/2022 20:20:00
20220302	05/03/2022 19:20:00	30/03/2022 17:55:00
20220303	06/03/2022 09:13:00	19/03/2022 16:40:00
20220304	18/03/2022 15:34:00	31/03/2022 22:42:00
20220305	06/03/2022 03:04:00	30/03/2022 18:34:00

A quantidade de clientes afetados e o volume de interrupções para os eventos listados pode ser encontrada na Tabela 5.

Tabela 5 – Clientes afetados

Código do Evento	Clientes afetados	Quantidade de interrupções
20220301	71.436	119.145

20220302	2.778	5.482
20220303	561	737
20220304	14.722	17.339
20220305	2.119	2.199

A quantidade de clientes afetados corresponde ao número de clientes distintos que tiveram pelo menos uma interrupção no período considerado. A quantidade de interrupções corresponde ao somatório de interrupções dos clientes afetados.

A duração média de interrupção encontra-se na Tabela 6, assim como o tempo de restabelecimento da falta de energia de maior duração para o evento.

Tabela 6 – Duração média e mais longa das interrupções.

Código do Evento	Duração média das interrupções (min)	Interrupção mais longa (min)
20220301	164,87	3.286
20220302	63,51	3.118
20220303	257,00	4.265
20220304	182,58	2.234
20220305	176,76	1.183

A duração média das interrupções corresponde à média das interrupções de cada consumidor afetado durante o evento. A interrupção mais longa corresponde a duração máxima de interrupção ocorrida durante o evento.

Constatou-se nos eventos climáticos a ultrapassagem do limite do indicador CHI (consumidor hora interrompido).

Tabela 7 encontra-se o somatório das interrupções, em hora e décimo de hora.

Tabela 7 - Duração das interrupções (Limite CHI 2022: 328.295,40)

Código do Evento	Consumidor hora interrompidos
20220301	373.944,69
20220302	5.803,01
20220303	3.156,18
20220304	52.762,72
20220305	6.471,73

Na Tabela 8,2022 encontram-se as quantidades de efetivos de equipes disponibilizadas durante os dias dos eventos.

Tabela 8 – Efetivo de equipes

Código do Evento	Efetivo médio durante os dias dos eventos	Efetivo no dia mais crítico dos eventos
20220301	253,17	308
20220302	3,04	6
20220303	4,46	6
20220304	17,69	24
20220305	2,12	5

Na Tabela 9, encontram-se os tempos de atendimento realizados durante os eventos.

Tabela 9 – Tempos de atendimento

Código do Evento	Tempo médio de preparo	Tempo médio de deslocamento	Tempo médio de execução	Tempo médio de atendimento
20220301	356,77	54,32	78,15	489,24
20220302	359,33	75,37	67,29	501,96
20220303	285,23	52,44	135,17	472,84
20220304	303,17	31,82	52,29	387,28
20220305	225,63	35,13	40,87	301,63

EVIDÊNCIAS

<https://www.coxim.ms.gov.br/noticia/prefeitura-de-coxim-declara-situacao-de-emergencia-devido-as-chuvas-intensas/63334#:~:text=O%20Decreto%20Municipal%20N.%C2%BA,convectiva%20%E2%80%93%20E2%80%9CChuvas%20Intensas%E2%80%9D>

<https://midiamax.uol.com.br/cotidiano/2021/com-alagamentos-e-pontes-danificadas-coxim-declara-situacao-de-emergencia-por-conta-das-chuvas>

<https://oestadoonline.com.br/manchete/chuva-prefeito-de-camapua-decreta-situacao-de-emergencia-por-180-dias/>

<https://www.campograndenews.com.br/cidades/interior/com-pontes-e-ruas-destruidas-camapua-decreta-emergencia>

<https://www.douradosagora.com.br/2022/02/16/forte-chuva-provoca-alagamentos-em-cidade-de-ms-e-prefeito-promete-pagar-bens-danificados/>

<https://www.douradosnews.com.br/noticias/chuva-e-vento-deixaram-rastro-de-destruicao-em-ivinhema-assista/1177030/>

<https://g1.globo.com/ms/mato-grosso-do-sul/noticia/2022/02/17/video-mostra-homem-sendo-arrastado-por-enxurrada-durante-chuva-de-meia-hora-em-ms-so-esta-com-arranhoes.ghtml>

<https://primeirapagina.com.br/infraestrutura/prefeitura-decreta-situacao-de-emergencia-apos-chuva-abrir-cratera-em-rua/>

<https://midiamax.uol.com.br/cotidiano/2022/prefeitura-de-douradas-decreta-estado-de-emergencia-apos-chuva-destruir-importante-rua-da-cidade/>

<https://www.94fmdourados.com.br/noticias/dourados/prefeitura-decreta-situacao-de-emergencia-apos-chuva-provocar-erosao-em-avenida#:~:text=Decreto%20n%C2%BA%201.159%20de%2022,do%20C%C3%B3rrego%20Laranja%20Doce%20e>

ANEXO I – Descrição e Relação dos Equipamentos Afetados

Alimentador – linha elétrica destinada a transportar energia elétrica em média tensão.

Condutor de energia – é o meio pelo qual se transporta potência desde um determinado ponto, denominada fonte ou alimentação, até um terminal consumidor.

Transformador – é um equipamento de operação estática que por meio de indução eletromagnética transfere energia de um circuito, chamado primário, para um ou mais circuitos denominados, respectivamente, secundário e terciário, sendo, no entanto, mantida a mesma frequência, porém com tensões e correntes diferentes.

Chave fusível – é um equipamento destinado a proteção de sobrecorrentes de circuitos primários utilizados em redes aéreas de distribuição urbana e rural e em pequenas subestações de consumidor e de concessionária. É dotada de um elemento fusível que responde pelas características básicas de sua operação.

Chave faca – é um dispositivo de manobras de abertura e fechamento de circuitos, assegurando uma desconexão visível dos condutores, além de ser utilizada em manobras entre circuitos, de forma a possibilitar transferência de cargas e isolamento de equipamentos e circuitos.

Disjuntor – é um dispositivo que protege determinada instalação elétrica contra possíveis danos relacionados a sobrecargas elétricas e curto-circuitos.

Para-raios – são equipamentos protetores de linhas de transmissão e distribuição aéreas contra sobretensões causadas por manobras de chaves ou descargas atmosféricas.

Religadores automáticos – são equipamentos de interrupção de corrente elétrica dotados de uma determinada capacidade de repetição em operação de abertura e fechamento de um circuito, durante a ocorrência de um defeito.

Isoladores – são elementos sólidos dotados de propriedades mecânicas, capazes de suportar os esforços produzidos pelos condutores. Eletricamente, exercem a função de isolar os condutores, submetidos a uma diferença de potencial em relação terra (estrutura suporte) ou em relação a um outro condutor de fase.

Ramal de ligação - conjunto de condutores e acessórios instalados entre o ponto de derivação do sistema de distribuição da distribuidora e o ponto de conexão das instalações de utilização do acessante.

Relação de Ocorrências Expurgáveis

Segue abaixo a relação das ordens expurgadas para os eventos climáticos de março de 2022.

Código do evento	Número ordem	Equipamento	Tipo equipamento	Total de clientes	Duração (h)
20220301	4883975	TD(701528)	Transformador	37	8,37
20220301	4883977	TD(8199)	Transformador	103	1,68
20220301	4883986	FU(952)	Chave fusível	43	7,93
20220301	4883998	TD(708039)	Transformador	37	10,25
20220301	4883999	TD(57421)	Transformador	1	15,03
20220301	4884002	RD(681289)	Religador	11	1,63

Relatório Situação de Emergência
Março/2022
Código Único do Relatório: 032022



20220301	4884002	RD(681289)	Religador	4	4,68
20220301	4884002	RD(681289)	Religador	92	5,25
20220301	4884002	RD(727076)	Religador	107	1,65
20220301	4884002	RD(727076)	Religador	205	1,92
20220301	4884024	PE(73223053)	Ponto de conexão	1	6,33
20220301	4884032	FR(13552)	Chave fusível	6	3,68
20220301	4884034	FU(37242)	Chave fusível	9	11,07
20220301	4884038	TD(54926)	Transformador	1	4,05
20220301	4884039	FU(693555)	Chave fusível	133	2,97
20220301	4884040	TD(728820)	Transformador	57	7,38
20220301	4884041	FU(1364)	Chave fusível	61	6,08
20220301	4884042	FR(25089)	Chave fusível	22	4,03
20220301	4884045	TD(34338)	Transformador	1	5,73
20220301	4884048	FU(21723)	Chave fusível	2	10,15
20220301	4884060	FU(708877)	Chave fusível	1	5,73
20220301	4884062	TD(661535)	Transformador	2	2,67
20220301	4884064	TD(53774)	Transformador	2	3,37
20220301	4884066	TD(31183)	Transformador	2	3,87
20220301	4884073	FU(30132)	Chave fusível	1	4,37
20220301	4884083	TD(40504)	Transformador	53	4,52
20220301	4884088	FR(7860)	Chave fusível	22	3,3
20220301	4884109	TD(31236)	Transformador	1	2,08
20220301	4884114	TD(61161)	Transformador	1	4,82
20220301	4884116	RD(730335)	Religador	1.151	0,82
20220301	4884116	RD(730335)	Religador	1.877	1,57
20220301	4884122	FU(27045)	Chave fusível	2	2,75
20220301	4884133	FR(2179)	Chave fusível	28	2,95
20220301	4884134	TD(7372)	Transformador	80	2,47
20220301	4884153	TD(6400)	Transformador	37	3,72
20220301	4884159	TD(686761)	Transformador	8	5,33
20220301	4884175	FU(21729)	Chave fusível	9	1,02
20220301	4884177	TD(34681)	Transformador	1	4,3
20220301	4884187	FU(532)	Chave fusível	119	5,35
20220301	4884198	TD(22068)	Transformador	1	2,82
20220301	4884199	TD(39496)	Transformador	1	18,07
20220301	4884204	FR(3430909)	Chave fusível	11	33,78
20220301	4884206	TD(25851)	Transformador	1	4,85
20220301	4884208	TD(33517)	Transformador	1	2,6
20220301	4884211	TD(681798)	Transformador	3	3,78
20220301	4884212	TD(14313)	Transformador	1	6,7
20220301	4884213	TD(4675)	Transformador	141	2

Relatório Situação de Emergência
Março/2022
Código Único do Relatório: 032022



20220301	4884219	FU(3661)	Chave fusível	6	2,18
20220301	4884221	TD(51674)	Transformador	79	15,55
20220301	4884222	FU(22518)	Chave fusível	2	12,95
20220301	4884225	TD(3913)	Transformador	3	2,92
20220301	4884226	TD(28406)	Transformador	1	5,9
20220301	4884231	TD(659261)	Transformador	1	6,38
20220301	4884233	TD(41361)	Transformador	1	5,82
20220301	4884239	TD(59068)	Transformador	2	2,3
20220301	4884243	TD(48521)	Transformador	1	4,57
20220301	4884248	C 50412		1	6,17
20220301	4884249	TD(674338)	Transformador	1	1,23
20220301	4884250	TD(42245)	Transformador	2	1,92
20220301	4884253	FR(1578)	Chave fusível	36	2,5
20220301	4884258	PE(15059298)	Ponto de conexão	1	2,42
20220301	4884258	RD(726091)	Religador	102	2,42
20220301	4884260	FU(321)	Chave fusível	429	3,28
20220301	4884268	TD(57243)	Transformador	4	2,93
20220301	4884278	TD(688755)	Transformador	1	11,12
20220301	4884283	TD(16936)	Transformador	1	32,22
20220301	4884285	RD(43490)	Religador	45	1,62
20220301	4884285	RD(43490)	Religador	157	3,47
20220301	4884304	TD(54507)	Transformador	74	7,8
20220301	4884306	FU(726289)	Chave fusível	2	1,3
20220301	4884313	FU(14899)	Chave fusível	2	8,58
20220301	4884317	TD(52460)	Transformador	1	5,95
20220301	4884319	FU(17187)	Chave fusível	11	22,95
20220301	4884319	FU(17187)	Chave fusível	3	23,6
20220301	4884319	FU(17187)	Chave fusível	1	25,92
20220301	4884319	FU(17187)	Chave fusível	9	26,07
20220301	4884319	FU(17187)	Chave fusível	1	31,35
20220301	4884319	FU(17187)	Chave fusível	2	8,1
20220301	4884319	FU(8069)	Chave fusível	3	0,63
20220301	4884319	FU(8069)	Chave fusível	1	8,1
20220301	4884331	FU(37970)	Chave fusível	11	5,83
20220301	4884337	TD(28586)	Transformador	50	0,57
20220301	4884342	FU(13167)	Chave fusível	1	5
20220301	4884344	TD(17003)	Transformador	1	3,32
20220301	4884346	FR(2487)	Chave fusível	88	3,03
20220301	4884349	FU(17496)	Chave fusível	5	4,73
20220301	4884351	TD(23379)	Transformador	1	8,13
20220301	4884353	TD(55719)	Transformador	1	5,42

Relatório Situação de Emergência
Março/2022
Código Único do Relatório: 032022



20220301	4884359	FU(32018)	Chave fusível	2	3,75
20220301	4884363	FU(713018)	Chave fusível	186	0,98
20220301	4884375	FU(30818)	Chave fusível	17	2,77
20220301	4884383	TD(25653)	Transformador	2	2,18
20220301	4884385	TD(8126)	Transformador	104	4,32
20220301	4884391	TD(722145)	Transformador	2	5,08
20220301	4884397	FU(4112)	Chave fusível	10	2,58
20220301	4884403	FU(16383)	Chave fusível	20	4,6
20220301	4884403	FU(16383)	Chave fusível	8	5,47
20220301	4884410	FU(706090)	Chave fusível	2	1,05
20220301	4884427	PE(15749672)	Ponto de conexão	1	1,18
20220301	4884438	TD(19137)	Transformador	1	6,53
20220301	4884440	TD(21327)	Transformador	1	7,4
20220301	4884442	FR(725538)	Chave fusível	38	8,52
20220301	4884443	TD(678019)	Transformador	1	5,72
20220301	4884448	FR(14465)	Chave fusível	22	1,92
20220301	4884456	TD(659660)	Transformador	2	4,17
20220301	4884463	RD(666328)	Religador	36	1,82
20220301	4884463	RD(666328)	Religador	60	1,85
20220301	4884464	TD(11258)	Transformador	19	17,88
20220301	4884468	TD(15479)	Transformador	2	12,98
20220301	4884474	RD(722310)	Religador	12	20,8
20220301	4884474	RD(722310)	Religador	44	21,17
20220301	4884477	FU(18673)	Chave fusível	7	4,2
20220301	4884479	RD(730648)	Religador	18	3,5
20220301	4884479	RD(730648)	Religador	7	4,47
20220301	4884479	RD(730648)	Religador	28	5,02
20220301	4884486	TD(710679)	Transformador	1	1,87
20220301	4884487	TD(26026)	Transformador	1	7,25
20220301	4884488	CF(14817)	Chave faca	12	14,98
20220301	4884488	CF(14817)	Chave faca	30	9,35
20220301	4884488	CF(14817)	Chave faca	19	9,68
20220301	4884488	CF(21912)	Chave faca	9	6,43
20220301	4884488	RD(720607)	Religador	35	2,7
20220301	4884488	RD(720607)	Religador	13	4,93
20220301	4884488	RD(720607)	Religador	23	8,3
20220301	4884490	TD(31777)	Transformador	1	6,03
20220301	4884491	TD(52164)	Transformador	4	24,28
20220301	4884492	TD(25996)	Transformador	2	8,72
20220301	4884514	TD(24190)	Transformador	148	3,15
20220301	4884516	RD(702149)	Religador	132	2,3

Relatório Situação de Emergência
Março/2022
Código Único do Relatório: 032022



20220301	4884516	RD(702149)	Religador	14	2,32
20220301	4884519	FU(695763)	Chave fusível	6	5,47
20220301	4884523	TD(13276)	Transformador	2	2,1
20220301	4884528	FU(17338)	Chave fusível	16	3,52
20220301	4884529	RD(730238)	Religador	24	7,92
20220301	4884529	RD(730238)	Religador	32	8,4
20220301	4884541	CF(13949)	Chave faca	713	3,55
20220301	4884541	RD(14353)	Religador	2.450	0,47
20220301	4884541	RD(14353)	Religador	6	4,58
20220301	4884542	CE(21303)	Chave faca	24	9,27
20220301	4884546	TD(60391)	Transformador	66	1,42
20220301	4884557	FU(3567)	Chave fusível	15	3,38
20220301	4884564	CE(1500)	Chave faca	575	8,75
20220301	4884564	CF(1822)	Chave faca	314	1,13
20220301	4884564	RD(696473)	Religador	4.033	0,12
20220301	4884578	TD(8213)	Transformador	75	2,93
20220301	4884593	RD(30699)	Religador	116	0,38
20220301	4884593	RD(30699)	Religador	53	1,48
20220301	4884593	RD(30699)	Religador	63	1,52
20220301	4884593	RD(720166)	Religador	300	0,13
20220301	4884599	FU(16748)	Chave fusível	4	4,08
20220301	4884600	FU(12406)	Chave fusível	3	2,07
20220301	4884608	RD(35522)	Religador	147	2,57
20220301	4884609	FR(10164)	Chave fusível	30	3,3
20220301	4884610	TD(684757)	Transformador	1	5,18
20220301	4884614	TD(10577)	Transformador	61	7,95
20220301	4884616	RD(12764)	Religador	49	0,08
20220301	4884616	RD(12764)	Religador	6	18,78
20220301	4884616	RD(12764)	Religador	18	19,07
20220301	4884616	RD(12764)	Religador	46	2,98
20220301	4884616	RD(12764)	Religador	1	21,97
20220301	4884616	RD(12764)	Religador	1	22,03
20220301	4884616	RD(12764)	Religador	1	22,47
20220301	4884616	RD(12764)	Religador	2	22,62
20220301	4884616	RD(12764)	Religador	3	4,78
20220301	4884619	TD(47800)	Transformador	1	1,87
20220301	4884620	TD(60016)	Transformador	1	19,22
20220301	4884626	TD(14817)	Transformador	7	3,38
20220301	4884629	TD(38102)	Transformador	1	2,05
20220301	4884631	TD(801)	Transformador	95	20,95
20220301	4884637	RD(10515)	Religador	88	0,05

Relatório Situação de Emergência
Março/2022
Código Único do Relatório: 032022



20220301	4884637	RD(727744)	Religador	49	2,93
20220301	4884638	FU(26925)	Chave fusível	20	6,17
20220301	4884640	TD(19070)	Transformador	1	5,38
20220301	4884647	TD(28920)	Transformador	1	1,93
20220301	4884650	FU(16540)	Chave fusível	21	2,45
20220301	4884653	TD(46928)	Transformador	1	4,03
20220301	4884654	ACL01_ACL49509	Alimentador	1.281	0,83
20220301	4884654	ACL01_ACL49509	Alimentador	1.718	1,3
20220301	4884654	ACL01_ACL49509	Alimentador	789	1,55
20220301	4884654	ACL01_ACL49509	Alimentador	9	2,03
20220301	4884654	ACL01_ACL49509	Alimentador	1	3,68
20220301	4884654	ACL01_ACL49509	Alimentador	7	4,02
20220301	4884654	ACL01_ACL49509	Alimentador	11	4,63
20220301	4884657	FU(10416)	Chave fusível	229	1,17
20220301	4884662	FR(1141)	Chave fusível	35	4,35
20220301	4884663	TD(756800)	Transformador	4	4,48
20220301	4884665	PE(14245160)	Ponto de conexão	1	3,32
20220301	4884665	TD(22517)	Transformador	38	3,32
20220301	4884666	[MT]PA(3706)		11	14,08
20220301	4884666	RL(BAN595-03)		18	0,13
20220301	4884666	RL(BAN595-03)		40	1,98
20220301	4884666	RL(BAN595-03)		49	12
20220301	4884666	RL(BAN595-03)		158	13,92
20220301	4884667	TD(50089)	Transformador	22	6,4
20220301	4884668	[MT]PA(3697)		57	5,02
20220301	4884668	TD(21450)	Transformador	44	6,53
20220301	4884671	RD(1952)	Religador	61	2,45
20220301	4884671	RD(1952)	Religador	68	4,17
20220301	4884671	RD(1952)	Religador	51	6,35
20220301	4884671	RD(1952)	Religador	10	7,18
20220301	4884678	TD(58992)	Transformador	1	2,08
20220301	4884684	TD(42435)	Transformador	2	16
20220301	4884695	FU(2856)	Chave fusível	18	3,53
20220301	4884700	TD(13412)	Transformador	1	2,72
20220301	4884707	TD(15514)	Transformador	1	2,85
20220301	4884709	FU(44709)	Chave fusível	52	15,87
20220301	4884712	TD(8106)	Transformador	139	3,32
20220301	4884715	TD(44736)	Transformador	3	3,55
20220301	4884719	TD(16127)	Transformador	2	5,07
20220301	4884735	FU(11665)	Chave fusível	2	2,22
20220301	4884739	FU(716604)	Chave fusível	180	1,73

Relatório Situação de Emergência
Março/2022
Código Único do Relatório: 032022



20220301	4884741	FU(44669)	Chave fusível	3	5,03
20220301	4884748	FR(39975)	Chave fusível	25	18,95
20220301	4884752	FR(4717)	Chave fusível	23	2,5
20220301	4884753	TD(49271)	Transformador	1	7,47
20220301	4884755	TD(45293)	Transformador	2	2,68
20220301	4884759	FU(44614)	Chave fusível	17	17,47
20220301	4884761	TD(57551)	Transformador	1	22,85
20220301	4884775	RD(735954)	Religador	33	1,68
20220301	4884775	RD(735954)	Religador	43	1,87
20220301	4884785	TD(52960)	Transformador	1	4,05
20220301	4884787	PE(18456043)	Ponto de conexão	1	1,57
20220301	4884788	FR(38220)	Chave fusível	7	23,52
20220301	4884794	TD(1773)	Transformador	1	18,07
20220301	4884795	FU(27045)	Chave fusível	2	3,25
20220301	4884800	TD(34801)	Transformador	1	4,8
20220301	4884805	TD(56115)	Transformador	1	26,18
20220301	4884807	TD(34890)	Transformador	1	3,87
20220301	4884809	TD(20721)	Transformador	137	5,18
20220301	4884811	FU(41288)	Chave fusível	4	18,63
20220301	4884818	TD(653170)	Transformador	96	9,35
20220301	4884825	[MT]PA(3698)		781	6,38
20220301	4884825	[MT]PA(3700)		781	1,43
20220301	4884825	TD(56175)	Transformador	157	5,42
20220301	4884826	DOM09_DOM49518	Alimentador	3.287	0,05
20220301	4884826	DOM09_DOM49518	Alimentador	726	1,33
20220301	4884826	DOM09_DOM49518	Alimentador	1.889	1,88
20220301	4884826	DOM09_DOM49518	Alimentador	126	5,95
20220301	4884828	FU(434)	Chave fusível	206	5,1
20220301	4884856	TD(2341)	Transformador	72	11,53
20220301	4884859	TD(2427)	Transformador	111	3,93
20220301	4884860	TD(2725)	Transformador	77	3,97
20220301	4884864	CF(2685)	Chave faca	5	0,88
20220301	4884864	CF(2685)	Chave faca	6	26,02
20220301	4884864	RD(59727)	Religador	225	0,07
20220301	4884864	RD(59727)	Religador	262	0,1
20220301	4884864	RD(59727)	Religador	3	0,58
20220301	4884864	RD(59727)	Religador	1	18,17
20220301	4884864	RD(59727)	Religador	11	18,37
20220301	4884864	RD(59727)	Religador	7	18,43
20220301	4884864	RD(59727)	Religador	22	18,68
20220301	4884864	RD(59727)	Religador	225	4,05

Relatório Situação de Emergência
Março/2022
Código Único do Relatório: 032022



20220301	4884864	RD(59727)	Religador	1	6,52
20220301	4884864	RD(749261)	Religador	17	10,35
20220301	4884864	RD(749261)	Religador	19	12,97
20220301	4884864	RD(749261)	Religador	8	14,75
20220301	4884864	RD(749261)	Religador	11	24,33
20220301	4884867	DOM03_DOM49510	Alimentador	1.100	0,05
20220301	4884867	DOM03_DOM49510	Alimentador	951	1,38
20220301	4884867	DOM03_DOM49510	Alimentador	67	1,97
20220301	4884867	DOM03_DOM49510	Alimentador	288	2,98
20220301	4884868	RD(716840)	Religador	592	2,65
20220301	4884868	RD(716840)	Religador	311	5,22
20220301	4884882	TD(42393)	Transformador	110	19
20220301	4884884	RD(736581)	Religador	377	2,3
20220301	4884884	RD(736581)	Religador	291	4,08
20220301	4884885	FU(2450)	Chave fusível	284	1,43
20220301	4884887	FU(32039)	Chave fusível	25	1,33
20220301	4884888	DOM04_DOM49511	Alimentador	1.384	0,08
20220301	4884888	DOM04_DOM49511	Alimentador	4	18,9
20220301	4884888	DOM04_DOM49511	Alimentador	11	18,95
20220301	4884888	DOM04_DOM49511	Alimentador	1.504	2,15
20220301	4884888	DOM04_DOM49511	Alimentador	46	22,32
20220301	4884888	DOM04_DOM49511	Alimentador	69	25,65
20220301	4884901	RD(716882)	Religador	1.691	2,75
20220301	4884901	RD(716882)	Religador	182	4,67
20220301	4884902	TD(695657)	Transformador	1	19,52
20220301	4884908	FU(35602)	Chave fusível	4	16,68
20220301	4884912	FU(264)	Chave fusível	157	5,38
20220301	4884926	FU(4117948)	Chave fusível	227	4,77
20220301	4884928	TD(59358)	Transformador	2	22,25
20220301	4884932	DOM52_DOM52223	Alimentador	44	2,27
20220301	4884933	TD(21515)	Transformador	107	23,67
20220301	4884941	RD(707913)	Religador	922	1,7
20220301	4884941	RD(707913)	Religador	747	2,8
20220301	4884942	FU(290)	Chave fusível	59	3,68
20220301	4884942	TD(40626)	Transformador	64	3,68
20220301	4884945	TD(2721)	Transformador	79	3,45
20220301	4884951	TD(668571)	Transformador	2	15,53
20220301	4884956	TD(26673)	Transformador	27	29,12
20220301	4884966	TD(2985)	Transformador	38	25,9
20220301	4884967	TD(13910)	Transformador	62	28,58
20220301	4884968	TD(45483)	Transformador	39	20,83

Relatório Situação de Emergência
Março/2022
Código Único do Relatório: 032022



20220301	4884970	FU(7144)	Chave fusível	362	2,3
20220301	4884973	FU(26281)	Chave fusível	5	24,87
20220301	4884982	TD(2654)	Transformador	139	7,53
20220301	4884986	TD(707948)	Transformador	41	21,05
20220301	4884989	FU(544)	Chave fusível	66	19,57
20220301	4884992	FU(7096)	Chave fusível	18	18,87
20220301	4884998	TD(11276)	Transformador	1	13,55
20220301	4885015	FU(4070)	Chave fusível	4	5,45
20220301	4885019	C 3320889		1	22,25
20220301	4885029	PE(17352131)	Ponto de conexão	1	4,58
20220301	4885041	TD(10651)	Transformador	44	25,13
20220301	4885045	CE(15116)	Chave faca	526	5,87
20220301	4885047	TD(721132)	Transformador	18	27,2
20220301	4885051	FU(688155)	Chave fusível	42	7,85
20220301	4885054	RD(723006)	Religador	12	2,3
20220301	4885054	RD(723006)	Religador	45	2,35
20220301	4885056	TD(3004)	Transformador	46	16,47
20220301	4885061	TD(10645)	Transformador	39	24,15
20220301	4885062	FU(12798)	Chave fusível	16	18,55
20220301	4885071	TD(652018)	Transformador	44	28,23
20220301	4885080	[MT]PA(3702)		5.472	0,08
20220301	4885080	DOM07_DOM49516	Alimentador	1.314	1,12
20220301	4885080	DOM07_DOM49516	Alimentador	909	5,32
20220301	4885087	FU(675464)	Chave fusível	9	3,72
20220301	4885095	TD(44471)	Transformador	14	3,07
20220301	4885112	TD(654172)	Transformador	1	21,9
20220301	4885113	C 1485452		1	2,85
20220301	4885117	FU(114)	Chave fusível	382	4,37
20220301	4885118	FU(686269)	Chave fusível	4	1,37
20220301	4885118	FU(686269)	Chave fusível	4	23,97
20220301	4885118	FU(686269)	Chave fusível	1	27,57
20220301	4885128	TD(2282)	Transformador	77	5,63
20220301	4885136	FU(659496)	Chave fusível	7	5,65
20220301	4885138	TD(2982)	Transformador	83	19,17
20220301	4885139	TD(705075)	Transformador	24	19,95
20220301	4885140	FU(12829)	Chave fusível	7	18,5
20220301	4885149	TD(37438)	Transformador	1	19,32
20220301	4885157	FU(18828)	Chave fusível	11	18,97
20220301	4885160	FU(10938)	Chave fusível	5	5,55
20220301	4885179	TD(37191)	Transformador	1	5,13
20220301	4885180	TD(2696)	Transformador	66	12,53

Relatório Situação de Emergência
Março/2022
Código Único do Relatório: 032022



20220301	4885199	TD(11021)	Transformador	16	23,15
20220301	4885210	CE(274)	Chave faca	97	15,83
20220301	4885215	TD(33153)	Transformador	1	4,32
20220301	4885220	FU(492)	Chave fusível	58	9,28
20220301	4885227	FU(25281)	Chave fusível	3	3,22
20220301	4885238	TD(9398)	Transformador	99	0,92
20220301	4885241	TD(670824)	Transformador	2	2,22
20220301	4885246	TD(25537)	Transformador	47	4,23
20220301	4885249	TD(6663)	Transformador	7	22,68
20220301	4885275	TD(3059)	Transformador	116	3,7
20220301	4885288	FU(35064)	Chave fusível	102	38,48
20220301	4885289	TD(54110)	Transformador	106	1,68
20220301	4885294	FR(28009)	Chave fusível	10	3,47
20220301	4885297	TD(3051)	Transformador	58	30,08
20220301	4885340	FU(35473)	Chave fusível	11	2,52
20220301	4885352	TD(14944)	Transformador	2	17,87
20220301	4885369	FU(23801)	Chave fusível	18	20,8
20220301	4885371	PE(18758806)	Ponto de conexão	1	24,8
20220301	4885375	FU(22001)	Chave fusível	1	20,77
20220301	4885378	FR(11357)	Chave fusível	31	3,33
20220301	4885378	TD(39809)	Transformador	1	3,33
20220301	4885386	TD(31762)	Transformador	1	23,28
20220301	4885400	FU(540)	Chave fusível	141	4,63
20220301	4885409	TD(675929)	Transformador	1	23,55
20220301	4885418	FU(7822)	Chave fusível	11	20,6
20220301	4885432	FU(14063)	Chave fusível	20	13,47
20220301	4885449	FU(518)	Chave fusível	224	7,87
20220301	4885457	FU(243)	Chave fusível	84	9,23
20220301	4885467	FU(17242)	Chave fusível	5	2,73
20220301	4885475	FR(22815)	Chave fusível	121	13,87
20220301	4885482	TD(17577)	Transformador	57	1,12
20220301	4885486	FU(437)	Chave fusível	1	3,4
20220301	4885499	TD(24507)	Transformador	67	7,9
20220301	4885505	TD(41982)	Transformador	2	2,18
20220301	4885506	FU(3896)	Chave fusível	263	2,47
20220301	4885509	FR(3063)	Chave fusível	31	14,47
20220301	4885510	TD(2541)	Transformador	53	9,1
20220301	4885514	FR(3224)	Chave fusível	48	13,98
20220301	4885515	FU(39816)	Chave fusível	9	16,55
20220301	4885533	TD(2400)	Transformador	77	7,27
20220301	4885538	TD(3046)	Transformador	69	6,83

Relatório Situação de Emergência
Março/2022
Código Único do Relatório: 032022



20220301	4885542	TD(2120)	Transformador	1	14,2
20220301	4885545	[MT]PA(3721)		1	27,88
20220301	4885545	RD(735967)	Religador	84	0,63
20220301	4885563	TD(19507)	Transformador	2	19,73
20220301	4885570	FU(24)	Chave fusível	76	0,83
20220301	4885586	FR(17935)	Chave fusível	84	13,02
20220301	4885602	PE(14157662)	Ponto de conexão	1	1,35
20220301	4885609	FU(689810)	Chave fusível	4	14,75
20220301	4885610	FU(22743)	Chave fusível	5	16,12
20220301	4885631	FU(18003)	Chave fusível	9	16,67
20220301	4885634	TD(2539)	Transformador	79	6,52
20220301	4885644	PE(18482005)	Ponto de conexão	1	15,78
20220301	4885646	TD(677036)	Transformador	1	14,12
20220301	4885653	TD(7044)	Transformador	20	17,68
20220301	4885665	TD(2721)	Transformador	79	3,23
20220301	4885669	TD(38488)	Transformador	49	27,58
20220301	4885677	TD(8441)	Transformador	54	20,38
20220301	4885680	FU(700920)	Chave fusível	122	3,83
20220301	4885683	TD(44263)	Transformador	4	12,57
20220301	4885698	TD(44553)	Transformador	47	1,05
20220301	4885742	TD(25589)	Transformador	29	26,22
20220301	4885753	CE(1500)	Chave faca	576	14,77
20220301	4885756	TD(2623)	Transformador	16	27,95
20220301	4885757	TD(34354)	Transformador	80	5,82
20220301	4885758	TD(3039)	Transformador	86	5,1
20220301	4885768	TD(37192)	Transformador	1	0,52
20220301	4885774	FU(1740)	Chave fusível	10	19,35
20220301	4885787	TD(56175)	Transformador	157	3,35
20220301	4885788	TD(2606)	Transformador	91	12,63
20220301	4885798	TD(30620)	Transformador	50	6,88
20220301	4885800	TD(26215)	Transformador	1	10,27
20220301	4885809	TD(56888)	Transformador	1	16,48
20220301	4885811	TD(2334)	Transformador	86	17,88
20220301	4885814	TD(692919)	Transformador	9	16,25
20220301	4885834	TD(2427)	Transformador	111	17,73
20220301	4885835	TD(26672)	Transformador	84	13,58
20220301	4885838	TD(2336)	Transformador	47	2,7
20220301	4885839	TD(2530)	Transformador	68	12,47
20220301	4885844	TD(41880)	Transformador	1	6,7
20220301	4885845	RD(719160)	Religador	69	0,07
20220301	4885845	RD(719160)	Religador	13	1,48

Relatório Situação de Emergência
Março/2022
Código Único do Relatório: 032022



20220301	4885845	RD(719160)	Religador	6	2,33
20220301	4885845	RD(719160)	Religador	1	3,67
20220301	4885845	RD(719160)	Religador	30	4,02
20220301	4885845	RD(719160)	Religador	1	5,22
20220301	4885845	RD(719160)	Religador	5	5,95
20220301	4885845	RD(719160)	Religador	19	5,98
20220301	4885845	RD(719160)	Religador	7	6,2
20220301	4885845	RD(719160)	Religador	13	7,62
20220301	4885846	TD(2778)	Transformador	54	5,38
20220301	4885851	FU(86)	Chave fusível	72	12,72
20220301	4885855	FR(10161)	Chave fusível	52	6,12
20220301	4885856	FU(12384)	Chave fusível	7	12,82
20220301	4885858	FR(10086)	Chave fusível	26	4,73
20220301	4885860	FU(39627)	Chave fusível	6	8,92
20220301	4885870	TD(19336)	Transformador	2	8,63
20220301	4885873	FR(1753)	Chave fusível	2	28,37
20220301	4885874	TD(704519)	Transformador	63	19,25
20220301	4885879	FU(20512)	Chave fusível	6	4,2
20220301	4885881	FR(3762)	Chave fusível	36	3,1
20220301	4885881	TD(40165)	Transformador	1	2,18
20220301	4885882	FU(21866)	Chave fusível	6	8,72
20220301	4885883	TD(2723)	Transformador	89	11,98
20220301	4885885	TD(41361)	Transformador	1	25,93
20220301	4885886	TD(2541)	Transformador	53	16,98
20220301	4885887	FU(20561)	Chave fusível	1	9,28
20220301	4885888	FU(30692)	Chave fusível	7	3,53
20220301	4885899	FU(16450)	Chave fusível	2	4,83
20220301	4885901	FU(18085)	Chave fusível	5	5,93
20220301	4885902	TD(2333)	Transformador	65	4,77
20220301	4885903	TD(2873)	Transformador	65	26,88
20220301	4885914	TD(12622)	Transformador	1	2,43
20220301	4885917	CF(1171)	Chave faca	67	6,22
20220301	4885917	RD(716885)	Religador	3.399	0,37
20220301	4885917	RD(716885)	Religador	998	0,65
20220301	4885917	RD(716885)	Religador	765	0,7
20220301	4885917	RD(716885)	Religador	12	1,12
20220301	4885917	RD(716885)	Religador	53	6,18
20220301	4885917	TD(2654)	Transformador	139	13,57
20220301	4885919	FU(12792)	Chave fusível	12	5,23
20220301	4885921	FR(22685)	Chave fusível	44	5,98
20220301	4885926	FU(685147)	Chave fusível	26	6,2

Relatório Situação de Emergência
Março/2022
Código Único do Relatório: 032022



20220301	4885928	TD(744283)	Transformador	1	7,2
20220301	4885939	FR(28009)	Chave fusível	10	6,95
20220301	4885945	TD(25537)	Transformador	47	11,18
20220301	4885946	TD(26737)	Transformador	13	1,82
20220301	4885949	TD(3106)	Transformador	1	28,4
20220301	4885951	FU(23999)	Chave fusível	2	5,6
20220301	4885955	TD(721038)	Transformador	21	8,7
20220301	4885957	TD(678208)	Transformador	1	3,47
20220301	4885959	FU(114)	Chave fusível	381	3,92
20220301	4885965	FU(24000)	Chave fusível	16	3,4
20220301	4885967	TD(42973)	Transformador	1	4,65
20220301	4885971	FR(7076)	Chave fusível	25	3,87
20220301	4885980	TD(44084)	Transformador	1	10,9
20220301	4885982	TD(54115)	Transformador	72	10,02
20220301	4885985	TD(53805)	Transformador	15	9,12
20220301	4885986	TD(51406)	Transformador	1	6,15
20220301	4885993	TD(677756)	Transformador	2	12,67
20220301	4885994	TD(1790)	Transformador	2	2,85
20220301	4885998	TD(20735)	Transformador	24	11,47
20220301	4886007	FU(14484)	Chave fusível	93	11,95
20220301	4886008	TD(2335)	Transformador	46	12,47
20220301	4886013	TD(29659)	Transformador	45	10,75
20220301	4886015	FU(7618)	Chave fusível	4	8,38
20220301	4886026	TD(15340)	Transformador	2	3,48
20220301	4886029	FU(416)	Chave fusível	29	9,77
20220301	4886030	TD(42879)	Transformador	51	13,78
20220301	4886031	TD(675403)	Transformador	2	2,15
20220301	4886032	TD(745008)	Transformador	42	20,02
20220301	4886037	TD(48149)	Transformador	4	10,35
20220301	4886045	FU(492)	Chave fusível	33	0,38
20220301	4886045	FU(492)	Chave fusível	35	2,77
20220301	4886045	TD(2779)	Transformador	23	27,22
20220301	4886048	TD(26675)	Transformador	27	25,32
20220301	4886056	TD(52239)	Transformador	1	6,68
20220301	4886061	PE(18436112)	Ponto de conexão	1	2,13
20220301	4886064	TD(36135)	Transformador	1	14,82
20220301	4886069	FR(2179)	Chave fusível	28	2,35
20220301	4886071	FR(39211)	Chave fusível	1	27,88
20220301	4886078	FU(10929)	Chave fusível	3	5,13
20220301	4886084	FU(16383)	Chave fusível	28	6,3
20220301	4886087	FU(19198)	Chave fusível	19	7,87

Relatório Situação de Emergência
Março/2022
Código Único do Relatório: 032022



20220301	4886090	TD(1037)	Transformador	6	7,82
20220301	4886094	RD(14355)	Religador	15	2,43
20220301	4886094	RD(14355)	Religador	79	2,87
20220301	4886094	RD(14355)	Religador	12	3,48
20220301	4886094	RD(14355)	Religador	18	3,9
20220301	4886099	TD(656668)	Transformador	12	27,5
20220301	4886112	TD(694655)	Transformador	1	4,33
20220301	4886115	TD(19626)	Transformador	3	6,9
20220301	4886119	TD(657896)	Transformador	6	1,65
20220301	4886128	FU(22808)	Chave fusível	2	11,28
20220301	4886137	CF(41617)	Chave faca	10	5,48
20220301	4886145	RD(749490)	Religador	14	1,67
20220301	4886145	RD(749490)	Religador	619	3
20220301	4886145	RD(749490)	Religador	315	3,02
20220301	4886146	FR(35667)	Chave fusível	130	10,45
20220301	4886149	TD(676790)	Transformador	64	7,78
20220301	4886195	TD(11363)	Transformador	3	1,65
20220301	4886205	FR(2181)	Chave fusível	38	2,15
20220301	4886207	TD(654531)	Transformador	1	3,33
20220301	4886209	TD(36045)	Transformador	1	2,07
20220301	4886210	FR(751722)	Chave fusível	6	4,18
20220301	4886223	TD(14365)	Transformador	1	4,97
20220301	4886230	TD(29502)	Transformador	1	4,05
20220301	4886231	FU(741588)	Chave fusível	23	5,73
20220301	4886232	TD(676581)	Transformador	1	4,78
20220301	4886236	TD(33756)	Transformador	2	5,07
20220301	4886244	FU(35642)	Chave fusível	14	11,85
20220301	4886244	FU(35642)	Chave fusível	1	30,27
20220301	4886244	RD(730653)	Religador	122	0,07
20220301	4886245	TD(42897)	Transformador	1	3,08
20220301	4886249	TD(35044)	Transformador	1	3,33
20220301	4886251	TD(41881)	Transformador	1	5,22
20220301	4886267	TD(43239)	Transformador	1	7,6
20220301	4886270	TD(43732)	Transformador	2	5,2
20220301	4886274	FU(39835)	Chave fusível	1	3,47
20220301	4886293	TD(44042)	Transformador	2	3,52
20220301	4886297	TD(652846)	Transformador	1	7,13
20220301	4886302	TD(10684)	Transformador	5	23,98
20220301	4886306	FU(38656)	Chave fusível	63	0,53
20220301	4886307	TD(751467)	Transformador	1	26,35
20220301	4886312	FU(41160)	Chave fusível	12	8,22

Relatório Situação de Emergência
Março/2022
Código Único do Relatório: 032022



20220301	4886313	FR(22815)	Chave fusível	121	2,43
20220301	4886326	FR(8507)	Chave fusível	68	2,75
20220301	4886329	TD(2733)	Transformador	105	3,68
20220301	4886330	RD(736485)	Religador	768	0,38
20220301	4886350	TD(678624)	Transformador	3	10,08
20220301	4886353	TD(53774)	Transformador	2	25,4
20220301	4886358	TD(717691)	Transformador	1	7,62
20220301	4886360	FU(688168)	Chave fusível	4	7,17
20220301	4886382	TD(11566)	Transformador	35	7,28
20220301	4886389	FR(8596)	Chave fusível	44	8,05
20220301	4886392	PE(18481321)	Ponto de conexão	1	4,33
20220301	4886393	TD(53195)	Transformador	6	3,15
20220301	4886395	FU(758406)	Chave fusível	4	3,83
20220301	4886402	TD(15090)	Transformador	4	8,62
20220301	4886403	FU(39431)	Chave fusível	3	22,83
20220301	4886407	FU(3853)	Chave fusível	626	2,52
20220301	4886420	TD(3043)	Transformador	32	14,35
20220301	4886425	TD(656672)	Transformador	4	25,83
20220301	4886435	TD(21927)	Transformador	1	4,4
20220301	4886444	TD(45890)	Transformador	1	24,77
20220301	4886446	TD(14191)	Transformador	2	3,88
20220301	4886449	FR(27803)	Chave fusível	5	4,35
20220301	4886452	TD(25444)	Transformador	86	24,57
20220301	4886453	FU(11603)	Chave fusível	38	4,75
20220301	4886469	TD(2704)	Transformador	123	6,47
20220301	4886470	TD(20742)	Transformador	93	7,38
20220301	4886471	TD(42405)	Transformador	59	14,05
20220301	4886495	FU(39018)	Chave fusível	1	1,05
20220301	4886502	TD(696293)	Transformador	1	6,37
20220301	4886513	TD(2333)	Transformador	65	10,85
20220301	4886523	PE(13403209)	Ponto de conexão	2	3,3
20220301	4886525	TD(30342)	Transformador	60	5,27
20220301	4886527	TD(56525)	Transformador	1	4,77
20220301	4886532	TD(664305)	Transformador	1	5,28
20220301	4886534	TD(2703)	Transformador	201	14,45
20220301	4886538	FU(3504)	Chave fusível	22	2,88
20220301	4886544	FU(18626)	Chave fusível	3	31,8
20220301	4886546	PE(17395999)	Ponto de conexão	1	21,6
20220301	4886548	PE(19167219)	Ponto de conexão	3	4,95
20220301	4886549	TD(745310)	Transformador	105	4,07
20220301	4886562	TD(10145)	Transformador	80	1,53

Relatório Situação de Emergência
Março/2022
Código Único do Relatório: 032022



20220301	4886575	TD(690855)	Transformador	1	3,72
20220301	4886585	PE(19351160)	Ponto de conexão	1	3,28
20220301	4886587	FU(27045)	Chave fusível	2	4,28
20220301	4886592	TD(48890)	Transformador	6	5,82
20220301	4886594	TD(2522)	Transformador	53	14,98
20220301	4886597	TD(680955)	Transformador	1	7,02
20220301	4886611	FR(22815)	Chave fusível	121	2,72
20220301	4886616	FU(22880)	Chave fusível	2	27
20220301	4886622	FU(4583)	Chave fusível	39	8,42
20220301	4886631	TD(19087)	Transformador	2	3,13
20220301	4886641	TD(7219)	Transformador	82	2,05
20220301	4886654	TD(685056)	Transformador	7	1,85
20220301	4886656	TD(39377)	Transformador	1	2,8
20220301	4886662	FU(710371)	Chave fusível	82	1,38
20220301	4886669	TD(20738)	Transformador	66	5,85
20220301	4886679	TD(8084)	Transformador	73	0,68
20220301	4886680	TD(42118)	Transformador	1	21,02
20220301	4886681	[MT]PA(3711)		2.579	6,22
20220301	4886681	[MT]PA(3711)		1.606	6,98
20220301	4886681	DOM07_DOM49516	Alimentador	8.671	0,28
20220301	4886681	DOM07_DOM49516	Alimentador	98	0,33
20220301	4886683	FU(35745)	Chave fusível	11	4,2
20220301	4886685	TD(731764)	Transformador	1	2,15
20220301	4886696	TD(22797)	Transformador	1	3,72
20220301	4886705	TD(42152)	Transformador	5	8,5
20220301	4886716	TD(51999)	Transformador	94	6,05
20220301	4886726	FU(29201)	Chave fusível	2	1,73
20220301	4886731	FU(17747)	Chave fusível	7	5,65
20220301	4886735	TD(57243)	Transformador	4	25,17
20220301	4886736	FU(700920)	Chave fusível	122	5,53
20220301	4886739	RD(3664)	Religador	35	0,08
20220301	4886739	RD(3664)	Religador	27	0,15
20220301	4886739	RD(3664)	Religador	10	0,97
20220301	4886739	RD(3664)	Religador	3	1,88
20220301	4886739	RD(3664)	Religador	7	13,6
20220301	4886739	RD(3664)	Religador	7	3,25
20220301	4886739	RD(3664)	Religador	7	3,45
20220301	4886739	RD(3664)	Religador	8	5,55
20220301	4886739	RD(3664)	Religador	94	6,33
20220301	4886748	FR(35894)	Chave fusível	39	7,27
20220301	4886756	TD(49271)	Transformador	1	20,92

Relatório Situação de Emergência
Março/2022
Código Único do Relatório: 032022



20220301	4886766	TD(45943)	Transformador	1	20,22
20220301	4886775	TD(25285)	Transformador	23	19,08
20220301	4886781	TD(47468)	Transformador	2	3,95
20220301	4886800	TD(677942)	Transformador	4	3,37
20220301	4886803	FR(32149)	Chave fusível	21	25,97
20220301	4886805	FU(666721)	Chave fusível	32	2,35
20220301	4886825	TD(45560)	Transformador	1	2,3
20220301	4886827	FU(700880)	Chave fusível	3	19,03
20220301	4886832	TD(61563)	Transformador	3	1,48
20220301	4886848	TD(674596)	Transformador	1	17,05
20220301	4886850	FU(26295)	Chave fusível	1	3,57
20220301	4886859	TD(24022)	Transformador	1	1,3
20220301	4886865	TD(661517)	Transformador	1	28,2
20220301	4886867	TD(57256)	Transformador	1	2,2
20220301	4886868	TD(46957)	Transformador	1	20,6
20220301	4886887	TD(15257)	Transformador	3	6,7
20220301	4886892	PE(11400086)	Ponto de conexão	1	17,33
20220301	4886894	FU(24430)	Chave fusível	5	2,58
20220301	4886899	TD(41229)	Transformador	1	3,15
20220301	4886906	FR(30385)	Chave fusível	28	2,42
20220301	4886908	TD(14628)	Transformador	1	3,65
20220301	4886923	FU(25952)	Chave fusível	9	1,93
20220301	4886941	TD(24507)	Transformador	66	16,6
20220301	4886977	C 501435		1	1,97
20220301	4886982	FU(680408)	Chave fusível	1	2,25
20220301	4886985	TD(52241)	Transformador	1	2,05
20220301	4886988	TD(49537)	Transformador	1	25,73
20220301	4886993	TD(35824)	Transformador	1	1,37
20220301	4886997	TD(46953)	Transformador	1	23,63
20220301	4887008	FU(44604)	Chave fusível	258	1,28
20220301	4887013	FU(24951)	Chave fusível	1	21,45
20220301	4887041	TD(657392)	Transformador	1	29,05
20220301	4887053	FR(29549)	Chave fusível	19	2,62
20220301	4887113	TD(48535)	Transformador	4	19,05
20220301	4887127	FU(30868)	Chave fusível	9	4,03
20220301	4887137	TD(10146)	Transformador	59	0,68
20220301	4887148	TD(48667)	Transformador	4	15,62
20220301	4887153	FU(22884)	Chave fusível	4	19,77
20220301	4887158	C 2136863		1	16,22
20220301	4887171	TD(46177)	Transformador	2	2,65
20220301	4887174	TD(50139)	Transformador	1	54,77

Relatório Situação de Emergência
Março/2022
Código Único do Relatório: 032022



20220301	4887183	FR(3798)	Chave fusível	15	24,87
20220301	4887185	CF(14193)	Chave faca	15	3,38
20220301	4887185	FU(1108)	Chave fusível	27	2,07
20220301	4887191	FU(732048)	Chave fusível	26	0,63
20220301	4887191	FU(754996)	Chave fusível	1	2,48
20220301	4887207	TD(720058)	Transformador	1	20,55
20220301	4887210	TD(1436)	Transformador	1	4,33
20220301	4887223	FU(22253)	Chave fusível	2	2,12
20220301	4887228	TD(28201)	Transformador	9	4,65
20220301	4887229	TD(705075)	Transformador	24	17,25
20220301	4887230	FU(30122)	Chave fusível	1	16,05
20220301	4887231	CL(689450)		28	2,55
20220301	4887238	FU(15174)	Chave fusível	5	18,43
20220301	4887240	FU(677411)	Chave fusível	3	3,25
20220301	4887253	TD(14937)	Transformador	9	18,8
20220301	4887261	TD(8199)	Transformador	103	0,58
20220301	4887289	PE(11667176)	Ponto de conexão	1	22,98
20220301	4887302	FU(14063)	Chave fusível	18	3,08
20220301	4887302	TD(42775)	Transformador	2	25,85
20220301	4887308	TD(21077)	Transformador	1	18,9
20220301	4887311	TD(10835)	Transformador	13	22,18
20220301	4887320	TD(18431)	Transformador	1	26,85
20220301	4887370	PE(14853625)	Ponto de conexão	2	1,08
20220301	4887382	FU(25668)	Chave fusível	3	0,82
20220301	4887410	TD(8199)	Transformador	103	1,77
20220301	4887413	TD(19490)	Transformador	1	15,12
20220301	4887432	TD(16928)	Transformador	1	0,55
20220301	4887440	FU(26308)	Chave fusível	9	13,85
20220301	4887458	TD(716256)	Transformador	5	1,75
20220301	4887474	PE(11791256)	Ponto de conexão	1	31,3
20220301	4887517	FR(14417)	Chave fusível	39	2,97
20220301	4887525	FR(28672)	Chave fusível	83	13,78
20220301	4887539	TD(40167)	Transformador	1	13,77
20220301	4887559	TD(36838)	Transformador	1	16,38
20220301	4887576	FU(41288)	Chave fusível	4	14,72
20220301	4887577	TD(26935)	Transformador	78	4,75
20220301	4887588	FR(7506)	Chave fusível	172	10,75
20220301	4887593	TD(59067)	Transformador	29	15,05
20220301	4887601	TD(658234)	Transformador	3	30,95
20220301	4887605	FU(37049)	Chave fusível	1	1,25
20220301	4887607	RD(14531)	Religador	94	12,22

Relatório Situação de Emergência
Março/2022
Código Único do Relatório: 032022



20220301	4887607	RD(14531)	Religador	3	14,37
20220301	4887607	RD(14531)	Religador	18	6,38
20220301	4887613	RD(678600)	Religador	143	0,1
20220301	4887613	RD(678600)	Religador	151	0,23
20220301	4887613	RD(678600)	Religador	294	0,43
20220301	4887613	RD(678600)	Religador	27	2,5
20220301	4887613	RD(678600)	Religador	116	3,45
20220301	4887613	RD(678600)	Religador	151	3,95
20220301	4887613	RD(749264)	Religador	12	5,88
20220301	4887613	RD(749264)	Religador	160	6,22
20220301	4887613	RD(749264)	Religador	57	7,65
20220301	4887615	TD(722598)	Transformador	60	6,05
20220301	4887616	TD(689972)	Transformador	38	2,65
20220301	4887618	RD(727079)	Religador	37	2,07
20220301	4887618	RD(727079)	Religador	104	2,6
20220301	4887625	TD(2857)	Transformador	50	8,8
20220301	4887628	RD(7324)	Religador	61	1,55
20220301	4887628	RD(7324)	Religador	46	1,67
20220301	4887631	FR(25721)	Chave fusível	6	1,97
20220301	4887633	FU(21211)	Chave fusível	7	15,67
20220301	4887633	FU(21211)	Chave fusível	1	21,75
20220301	4887636	FU(7618)	Chave fusível	4	15,78
20220301	4887637	TD(20725)	Transformador	103	9,85
20220301	4887639	FU(4924)	Chave fusível	109	2,83
20220301	4887643	FR(10161)	Chave fusível	52	4,57
20220301	4887645	FU(16797)	Chave fusível	7	6,25
20220301	4887646	FU(39627)	Chave fusível	6	2,72
20220301	4887647	FU(679850)	Chave fusível	9	5,27
20220301	4887650	TD(10128)	Transformador	36	7,05
20220301	4887654	FR(1615)	Chave fusível	36	7,37
20220301	4887660	TD(677848)	Transformador	1	9,83
20220301	4887663	PE(14755901)	Ponto de conexão	1	9,2
20220301	4887670	TD(698019)	Transformador	1	32,17
20220301	4887671	FR(38220)	Chave fusível	7	7,77
20220301	4887672	TD(30185)	Transformador	1	4,05
20220301	4887673	FU(18669)	Chave fusível	1	3,47
20220301	4887674	TD(669598)	Transformador	2	2,25
20220301	4887678	FU(25780)	Chave fusível	3	5,77
20220301	4887679	FU(21411)	Chave fusível	3	2,43
20220301	4887680	TD(652041)	Transformador	1	3,22
20220301	4887681	FR(735095)	Chave fusível	9	1,93

20220301	4887686	FU(23185)	Chave fusível	88	2,52
20220301	4887688	FR(18390)	Chave fusível	54	9,38
20220301	4887692	FR(12411)	Chave fusível	53	5,2
20220301	4887696	TD(54050)	Transformador	1	5,97
20220301	4887698	FU(45026)	Chave fusível	7	4,28
20220301	4887699	FU(12595)	Chave fusível	16	8,82
20220301	4887701	FU(9114)	Chave fusível	153	3,27
20220301	4887702	TD(662902)	Transformador	1	21,18
20220301	4887706	[BT]PA(3738)		5	19,18
20220301	4887707	TD(24667)	Transformador	1	4,38
20220301	4887708	FR(24749)	Chave fusível	17	3,27
20220301	4887715	FR(1924)	Chave fusível	4	18,75
20220301	4887717	FU(690200)	Chave fusível	2	7,08
20220301	4887722	FU(757115)	Chave fusível	13	8,62
20220301	4887725	CL(4021)		43	3,68
20220301	4887728	TD(28254)	Transformador	1	1,87
20220301	4887732	FR(8415)	Chave fusível	32	9,2
20220301	4887739	TD(655816)	Transformador	1	3
20220301	4887742	FU(29952)	Chave fusível	11	3,08
20220301	4887750	FR(18462)	Chave fusível	25	5,22
20220301	4887755	FU(695763)	Chave fusível	6	9,78
20220301	4887758	TD(38488)	Transformador	49	4,02
20220301	4887763	FU(1601)	Chave fusível	8	6,53
20220301	4887765	FU(24762)	Chave fusível	1	1,75
20220301	4887766	TD(650462)	Transformador	1	8,43
20220301	4887767	TD(61161)	Transformador	1	6,37
20220301	4887770	FU(23618)	Chave fusível	6	8,62
20220301	4887773	TD(29830)	Transformador	1	4,77
20220301	4887775	TD(20329)	Transformador	1	10,4
20220301	4887778	FU(19153)	Chave fusível	5	7,72
20220301	4887780	PE(16515031)	Ponto de conexão	2	8
20220301	4887782	TD(61374)	Transformador	5	3,75
20220301	4887783	TD(8704)	Transformador	13	4,25
20220301	4887785	FU(30234)	Chave fusível	8	8,3
20220301	4887788	FR(1862)	Chave fusível	41	6,03
20220301	4887791	FU(26172)	Chave fusível	5	8,83
20220301	4887793	FU(677574)	Chave fusível	4	10,32
20220301	4887794	TD(32897)	Transformador	1	8,42
20220301	4887797	FU(17576)	Chave fusível	3	1,4
20220301	4887803	PE(17356732)	Ponto de conexão	1	4,13
20220301	4887808	[MT]PA(3734)		4	3,57

Relatório Situação de Emergência
Março/2022
Código Único do Relatório: 032022



20220301	4887811	TD(52080)	Transformador	2	24,68
20220301	4887812	FU(693501)	Chave fusível	62	11,67
20220301	4887815	FU(668761)	Chave fusível	2	3,67
20220301	4887818	FU(722857)	Chave fusível	32	1,73
20220301	4887820	PE(18452728)	Ponto de conexão	1	0,85
20220301	4887820	TD(29694)	Transformador	78	0,87
20220301	4887828	TD(35755)	Transformador	1	5,55
20220301	4887832	FU(17227)	Chave fusível	9	3,92
20220301	4887842	FR(16561)	Chave fusível	2	13,27
20220301	4887842	FR(16561)	Chave fusível	4	25,23
20220301	4887842	FR(16561)	Chave fusível	8	25,98
20220301	4887846	FU(29205)	Chave fusível	1	0,25
20220301	4887851	FU(4373)	Chave fusível	94	1,35
20220301	4887854	TD(16990)	Transformador	2	11,37
20220301	4887859	[MT]PA(3735)		12	1,98
20220301	4887865	TD(14686)	Transformador	1	5,25
20220301	4887866	FU(44614)	Chave fusível	17	3,52
20220301	4887877	FU(20096)	Chave fusível	1	5,43
20220301	4887878	RD(1952)	Religador	183	0,75
20220301	4887879	TD(34176)	Transformador	3	10,98
20220301	4887888	FU(8102)	Chave fusível	3	4,17
20220301	4887889	RD(726091)	Religador	103	2,65
20220301	4887890	PE(14070777)	Ponto de conexão	2	5,92
20220301	4887891	TD(3043)	Transformador	32	2,05
20220301	4887893	TD(58243)	Transformador	1	6,6
20220301	4887894	TD(41742)	Transformador	1	8,67
20220301	4887895	TD(665259)	Transformador	1	10,32
20220301	4887897	TD(690540)	Transformador	1	7
20220301	4887898	FU(20521)	Chave fusível	2	5,12
20220301	4887898	FU(20526)	Chave fusível	6	4,85
20220301	4887899	TD(57235)	Transformador	1	9,38
20220301	4887901	TD(13297)	Transformador	1	6,53
20220301	4887904	TD(52167)	Transformador	1	2,98
20220301	4887906	TD(9504)	Transformador	6	7,08
20220301	4887909	FU(16543)	Chave fusível	9	3,85
20220301	4887921	FU(22909)	Chave fusível	2	6,98
20220301	4887934	FU(27638)	Chave fusível	4	5,65
20220301	4887935	TD(2340)	Transformador	53	2,52
20220301	4887940	FU(11837)	Chave fusível	11	2,35
20220301	4887944	TD(30272)	Transformador	1	6,17
20220301	4887945	TD(12964)	Transformador	1	4,77

20220301	4887950	TD(14753)	Transformador	2	3,12
20220301	4887958	FR(679203)	Chave fusível	52	2,95
20220301	4887962	[MT]PA(3733)		111	4,92
20220301	4887968	TD(9445)	Transformador	3	2,88
20220301	4887969	TD(51770)	Transformador	2	2,25
20220301	4887971	TD(33096)	Transformador	1	8,15
20220301	4887982	TD(19594)	Transformador	4	5,97
20220301	4887985	FU(14899)	Chave fusível	2	8,93
20220301	4887995	[MT]PA(3739)		8	9,42
20220301	4888014	FR(7225)	Chave fusível	4	8,42
20220301	4888030	RD(37327)	Religador	280	2,5
20220301	4888030	RD(37327)	Religador	1	29,85
20220301	4888030	RD(37327)	Religador	97	3,23
20220301	4888030	RD(37327)	Religador	234	4,2
20220301	4888030	RD(37327)	Religador	20	4,45
20220301	4888030	RD(37327)	Religador	6	4,52
20220301	4888030	RD(37327)	Religador	19	5,22
20220301	4888030	RD(37327)	Religador	7	5,85
20220301	4888030	RD(37327)	Religador	18	6,27
20220301	4888030	RD(37327)	Religador	8	9,6
20220301	4888031	TD(8587)	Transformador	1	5,3
20220301	4888040	TD(51264)	Transformador	1	8,18
20220301	4888043	FU(28680)	Chave fusível	15	4,35
20220301	4888044	FU(17496)	Chave fusível	5	2,5
20220301	4888048	FU(21368)	Chave fusível	1	2,27
20220301	4888049	TD(41963)	Transformador	1	4,43
20220301	4888057	PE(11526641)	Ponto de conexão	1	7,55
20220301	4888063	FU(41815)	Chave fusível	1	3,93
20220301	4888078	TD(652569)	Transformador	1	1,2
20220301	4888080	FU(682724)	Chave fusível	23	2,42
20220301	4888087	TD(22691)	Transformador	1	9,02
20220301	4888101	TD(680333)	Transformador	2	4,05
20220301	4888110	TD(3043)	Transformador	32	6,85
20220301	4888111	TD(709382)	Transformador	8	4,1
20220301	4888112	FU(19605)	Chave fusível	4	3,95
20220301	4888117	PE(18586369)	Ponto de conexão	1	3,13
20220301	4888118	TD(61333)	Transformador	3	4,5
20220301	4888121	FU(15428)	Chave fusível	5	4,07
20220301	4888131	TD(9678)	Transformador	62	1,88
20220301	4888133	FU(25430)	Chave fusível	2	4,37
20220301	4888146	FU(31072)	Chave fusível	15	3,33

Relatório Situação de Emergência
Março/2022
Código Único do Relatório: 032022



20220301	4888151	TD(686992)	Transformador	2	3,02
20220301	4888152	PE(14779176)	Ponto de conexão	1	5,65
20220301	4888157	PE(16383339)	Ponto de conexão	2	12,55
20220301	4888161	FU(679511)	Chave fusível	4	6,2
20220301	4888188	FU(694333)	Chave fusível	19	2,5
20220301	4888193	FU(30916)	Chave fusível	6	10,83
20220301	4888195	FU(10667)	Chave fusível	3	1,67
20220301	4888199	TD(726363)	Transformador	1	15,83
20220301	4888200	FU(16087)	Chave fusível	1	3,52
20220301	4888202	TD(10906)	Transformador	1	20,28
20220301	4888207	TD(35996)	Transformador	1	3,05
20220301	4888211	FU(24610)	Chave fusível	5	22,17
20220301	4888219	TD(677370)	Transformador	3	27,9
20220301	4888235	TD(33277)	Transformador	1	19,63
20220301	4888243	FR(39308)	Chave fusível	21	3,98
20220301	4888244	TD(667043)	Transformador	4	5,85
20220301	4888253	TD(24185)	Transformador	3	2,4
20220301	4888254	FR(4198)	Chave fusível	48	1,98
20220301	4888263	FU(23363)	Chave fusível	1	21,23
20220301	4888267	TD(677943)	Transformador	1	21,55
20220301	4888280	FU(741588)	Chave fusível	23	9,47
20220301	4888283	FR(4376)	Chave fusível	20	2,83
20220301	4888285	FR(9279)	Chave fusível	60	3,33
20220301	4888289	FU(4987)	Chave fusível	137	2,62
20220301	4888290	FR(710950)	Chave fusível	19	2,03
20220301	4888292	TD(43757)	Transformador	1	3,58
20220301	4888297	TD(41357)	Transformador	1	1,58
20220301	4888319	TD(43046)	Transformador	1	3,77
20220301	4888332	FU(4475)	Chave fusível	2	3,33
20220301	4888342	TD(674857)	Transformador	3	2,02
20220301	4888350	TD(28328)	Transformador	1	4,63
20220301	4888358	TD(54588)	Transformador	45	4,38
20220301	4888377	TD(42425)	Transformador	1	0,32
20220301	4888384	[MT]PA(3740)		1	0,7
20220301	4888384	FU(1890)	Chave fusível	3	1,3
20220301	4888384	RD(681642)	Religador	35	2,2
20220301	4888384	RD(681642)	Religador	1	21,32
20220301	4888384	RD(681642)	Religador	6	24,53
20220301	4888384	RD(681642)	Religador	5	3,5
20220301	4888384	RD(681642)	Religador	76	3,52
20220301	4888384	RD(681642)	Religador	34	4

Relatório Situação de Emergência
Março/2022
Código Único do Relatório: 032022



20220301	4888384	RD(681642)	Religador	2	4,95
20220301	4888384	TD(43306)	Transformador	1	31,78
20220301	4888389	FU(26928)	Chave fusível	9	2,95
20220301	4888390	RD(730640)	Religador	49	0,05
20220301	4888390	RD(730640)	Religador	1	0,07
20220301	4888390	RD(730640)	Religador	3	26,08
20220301	4888390	RD(730640)	Religador	46	5,33
20220301	4888390	RD(730640)	Religador	3	6,53
20220301	4888390	RD(730640)	Religador	4	7,23
20220301	4888390	RD(741469)	Religador	26	0,05
20220301	4888390	RD(741469)	Religador	26	0,47
20220301	4888390	RD(741469)	Religador	146	0,72
20220301	4888390	RD(741469)	Religador	1	3,07
20220301	4888391	FU(23602)	Chave fusível	4	19,65
20220301	4888402	TD(27762)	Transformador	3	4,48
20220301	4888405	PE(14506397)	Ponto de conexão	1	3,65
20220301	4888412	TD(734319)	Transformador	1	1,75
20220301	4888419	TD(718251)	Transformador	1	22,93
20220301	4888421	TD(671056)	Transformador	1	1,1
20220301	4888422	TD(2400)	Transformador	77	0,85
20220301	4888429	TD(697868)	Transformador	5	1,08
20220301	4888430	TD(42231)	Transformador	1	2,32
20220301	4888436	CL(7815)		1	0,52
20220301	4888436	CL(7815)		9	17,58
20220301	4888436	RD(673137)	Religador	109	0,05
20220301	4888436	RD(673137)	Religador	18	1,43
20220301	4888436	RD(673137)	Religador	14	2,27
20220301	4888436	RD(673137)	Religador	42	3,32
20220301	4888436	RD(673137)	Religador	35	3,58
20220301	4888436	RD(673137)	Religador	10	4,17
20220301	4888436	RD(673137)	Religador	55	5,78
20220301	4888437	PE(14295252)	Ponto de conexão	1	3,72
20220301	4888438	TD(676582)	Transformador	1	5,42
20220301	4888439	TD(29694)	Transformador	79	6,3
20220301	4888440	FU(3567)	Chave fusível	15	1,93
20220301	4888453	TD(15715)	Transformador	2	22,22
20220301	4888456	TD(34230)	Transformador	1	3,97
20220301	4888480	TD(22932)	Transformador	1	16,58
20220301	4888486	TD(14192)	Transformador	1	2,13
20220301	4888490	RD(7811)	Religador	12	1,67
20220301	4888490	RD(7811)	Religador	118	1,77

Relatório Situação de Emergência
Março/2022
Código Único do Relatório: 032022



20220301	4888490	RD(7811)	Religador	10	3,95
20220301	4888494	TD(16361)	Transformador	1	2,18
20220301	4888501	PE(15712242)	Ponto de conexão	3	8,25
20220301	4888502	TD(13207)	Transformador	1	15,15
20220301	4888507	TD(13221)	Transformador	1	2,63
20220301	4888519	PE(14920625)	Ponto de conexão	1	16,97
20220301	4888522	FU(1777)	Chave fusível	495	2,43
20220301	4888532	TD(18184)	Transformador	1	10,5
20220301	4888536	TD(42435)	Transformador	2	15,45
20220301	4888542	TD(50660)	Transformador	1	5,7
20220301	4888547	FU(24727)	Chave fusível	1	2,27
20220301	4888555	FU(41288)	Chave fusível	4	17,38
20220301	4888561	TD(49809)	Transformador	1	14,63
20220301	4888570	FU(8101)	Chave fusível	2	17,52
20220301	4888576	FR(18390)	Chave fusível	54	16,48
20220301	4888584	FU(3313)	Chave fusível	15	3,12
20220301	4888588	TD(675810)	Transformador	1	28,45
20220301	4888591	TD(32629)	Transformador	2	9,4
20220301	4888594	FR(9934)	Chave fusível	31	18,38
20220301	4888595	CE(3988)	Chave faca	913	1,83
20220301	4888595	TD(737092)	Transformador	76	8,22
20220301	4888613	C 3228713		1	15,17
20220301	4888624	FU(15960)	Chave fusível	3	6,2
20220301	4888643	TD(667043)	Transformador	4	13,1
20220301	4888651	TD(22009)	Transformador	2	14,48
20220301	4888654	TD(26215)	Transformador	1	12,37
20220301	4888657	TD(17239)	Transformador	3	11,85
20220301	4888668	TD(27885)	Transformador	83	4,02
20220301	4888689	TD(727485)	Transformador	1	8,03
20220301	4888690	FR(10800)	Chave fusível	68	7,62
20220301	4888692	FR(21434)	Chave fusível	8	16,2
20220301	4888696	FU(20561)	Chave fusível	1	10,63
20220301	4888701	COX52_COX59505	Alimentador	141	2,32
20220301	4888701	COX52_COX59505	Alimentador	161	3,7
20220301	4888701	COX52_COX59505	Alimentador	2	3,95
20220301	4888701	COX52_COX59505	Alimentador	10	6,95
20220301	4888702	FU(25277)	Chave fusível	9	3,28
20220301	4888703	FU(44570)	Chave fusível	4	7,9
20220301	4888713	FR(725969)	Chave fusível	33	6,35
20220301	4888717	FU(26379)	Chave fusível	2	1,27
20220301	4888719	TD(29506)	Transformador	1	11,82

Relatório Situação de Emergência
Março/2022
Código Único do Relatório: 032022



20220301	4888721	TD(23766)	Transformador	2	4,43
20220301	4888725	FU(25981)	Chave fusível	8	7,5
20220301	4888727	TD(681798)	Transformador	3	10,85
20220301	4888731	FU(16738)	Chave fusível	8	4,23
20220301	4888739	TD(653504)	Transformador	1	8,42
20220301	4888741	TD(650600)	Transformador	1	4,95
20220301	4888745	FU(19564)	Chave fusível	2	5,37
20220301	4888746	TD(33400)	Transformador	1	10,2
20220301	4888751	CL(754406)		8	3,18
20220301	4888768	FU(723803)	Chave fusível	1	7,17
20220301	4888769	TD(25023)	Transformador	4	28,85
20220301	4888770	FU(14374)	Chave fusível	8	1,38
20220301	4888771	TD(658154)	Transformador	2	1,92
20220301	4888774	TD(24346)	Transformador	12	1,63
20220301	4888775	TD(37166)	Transformador	1	2,58
20220301	4888785	FU(24498)	Chave fusível	2	3,17
20220301	4888787	FU(26973)	Chave fusível	5	4,55
20220301	4888795	FU(705574)	Chave fusível	6	2,65
20220301	4888797	TD(24974)	Transformador	2	3,75
20220301	4888798	FR(35894)	Chave fusível	39	8,75
20220301	4888799	FU(742068)	Chave fusível	2	3,75
20220301	4888806	PE(16385914)	Ponto de conexão	1	3,93
20220301	4888807	FR(986)	Chave fusível	58	3,55
20220301	4888811	FU(21969)	Chave fusível	7	4,28
20220301	4888812	TD(60432)	Transformador	1	3,55
20220301	4888817	FU(38015)	Chave fusível	1	7,75
20220301	4888823	TD(709560)	Transformador	54	5,85
20220301	4888828	FR(29865)	Chave fusível	10	7,92
20220301	4888831	TD(33070)	Transformador	1	3,3
20220301	4888836	TD(55739)	Transformador	1	2,63
20220301	4888838	TD(671588)	Transformador	1	5,5
20220301	4888841	PE(11809012)	Ponto de conexão	1	0,73
20220301	4888849	C 1698046		1	1,1
20220301	4888854	TD(656865)	Transformador	2	1,67
20220301	4888856	TD(51287)	Transformador	2	6,12
20220301	4888857	FU(718164)	Chave fusível	1	8,12
20220301	4888860	TD(59236)	Transformador	2	2,9
20220301	4888888	TD(49736)	Transformador	3	1,05
20220301	4888901	C 37299		1	4,92
20220301	4888905	FU(8385)	Chave fusível	1	1,38
20220301	4888917	TD(59197)	Transformador	6	5,23

Relatório Situação de Emergência
Março/2022
Código Único do Relatório: 032022



20220301	4888923	TD(32464)	Transformador	3	2,22
20220301	4888929	FU(10707)	Chave fusível	2	5,02
20220301	4888933	FU(26106)	Chave fusível	4	9,97
20220301	4888941	PE(14364792)	Ponto de conexão	1	7,42
20220301	4888946	PE(12718500)	Ponto de conexão	1	4,78
20220301	4888948	TD(31019)	Transformador	1	3,22
20220301	4888949	TD(657188)	Transformador	8	5,48
20220301	4888955	PE(15145605)	Ponto de conexão	4	5,9
20220301	4888964	TD(657743)	Transformador	4	3,53
20220301	4888978	FU(25019)	Chave fusível	2	4,12
20220301	4888985	TD(737951)	Transformador	62	7,25
20220301	4888990	TD(688755)	Transformador	1	27,62
20220301	4888995	TD(61344)	Transformador	9	3,38
20220301	4888999	TD(652569)	Transformador	1	3,88
20220301	4889023	TD(49577)	Transformador	1	6,23
20220301	4889025	FU(687501)	Chave fusível	2	5,98
20220301	4889032	FU(22194)	Chave fusível	5	6,58
20220301	4889039	TD(40572)	Transformador	1	2,45
20220301	4889056	FU(19705)	Chave fusível	3	0,73
20220301	4889057	PE(19106154)	Ponto de conexão	1	13,63
20220301	4889059	TD(13411)	Transformador	1	23,4
20220301	4889073	TD(35746)	Transformador	1	8,45
20220301	4889078	TD(38421)	Transformador	5	3,9
20220301	4889115	TD(686256)	Transformador	10	6,58
20220301	4889119	[BT]PA(3752)		16	0,55
20220301	4889124	TD(2606)	Transformador	91	4,33
20220301	4889134	TD(55873)	Transformador	1	3,9
20220301	4889166	TD(43238)	Transformador	1	6,25
20220301	4889173	TD(36228)	Transformador	3	21,53
20220301	4889174	TD(1587)	Transformador	1	4,25
20220301	4889199	FU(751368)	Chave fusível	2	3
20220301	4889203	FR(21612)	Chave fusível	69	2,72
20220301	4889205	TD(52295)	Transformador	1	1,37
20220301	4889222	FU(732060)	Chave fusível	24	0,95
20220301	4889223	TD(31281)	Transformador	1	2,17
20220301	4889229	TD(701609)	Transformador	1	4,47
20220301	4889235	TD(18825)	Transformador	1	3,5
20220301	4889248	TD(20721)	Transformador	137	2,32
20220301	4889252	TD(14353)	Transformador	1	0,12
20220301	4889257	TD(735356)	Transformador	8	3,73
20220301	4889264	TD(2103)	Transformador	1	2,12

20220301	4889270	FU(20533)	Chave fusível	4	2,52
20220301	4889277	TD(59975)	Transformador	1	0,83
20220301	4889280	TD(22623)	Transformador	3	3,17
20220301	4889283	TD(664305)	Transformador	1	4,42
20220301	4889287	TD(49457)	Transformador	1	4,28
20220301	4889299	FR(18462)	Chave fusível	25	2,65
20220301	4889300	TD(59236)	Transformador	2	3,3
20220301	4889301	FU(26038)	Chave fusível	5	3,28
20220301	4889312	TD(700809)	Transformador	43	2,48
20220301	4889319	TD(23993)	Transformador	9	4,02
20220301	4889320	PE(19273082)	Ponto de conexão	1	1,77
20220301	4889326	C 1953550		1	3,4
20220301	4889339	TD(32466)	Transformador	1	1,65
20220301	4889340	FR(18349)	Chave fusível	20	3,65
20220301	4889347	FU(695763)	Chave fusível	6	2,22
20220301	4889349	FU(39480)	Chave fusível	1	2,9
20220301	4889366	RD(676377)	Religador	63	2,43
20220301	4889366	RD(676377)	Religador	17	3,38
20220301	4889366	RD(676377)	Religador	225	4,73
20220301	4889369	FU(32245)	Chave fusível	1	4,02
20220301	4889377	TD(8524)	Transformador	4	1,42
20220301	4889397	FU(13610)	Chave fusível	549	2,42
20220301	4889404	FU(20831)	Chave fusível	9	4,25
20220301	4889410	TD(9224)	Transformador	93	2,1
20220301	4889437	TD(23578)	Transformador	2	7,65
20220301	4889446	TD(54215)	Transformador	119	5,25
20220301	4889469	FR(8415)	Chave fusível	29	14,22
20220301	4889477	TD(34826)	Transformador	2	17,5
20220301	4889478	FU(39020)	Chave fusível	1	6,52
20220301	4889485	FU(42456)	Chave fusível	36	2,5
20220301	4889485	TD(678855)	Transformador	51	3,6
20220301	4889493	TD(670737)	Transformador	1	17,25
20220301	4889504	TD(674967)	Transformador	64	3,38
20220301	4889508	TD(40111)	Transformador	1	18,4
20220301	4889511	TD(716199)	Transformador	1	21,07
20220301	4889513	TD(44723)	Transformador	4	1,55
20220301	4889535	TD(36915)	Transformador	1	23,17
20220301	4889538	PE(18528520)	Ponto de conexão	1	17,1
20220301	4889545	TD(750414)	Transformador	1	18,83
20220301	4889547	FU(16543)	Chave fusível	9	1,85
20220301	4889556	FR(15333)	Chave fusível	6	17,57

20220301	4889559	TD(677756)	Transformador	2	18,37
20220301	4889562	RD(726091)	Religador	103	0,82
20220301	4889581	TD(18818)	Transformador	1	14,88
20220301	4889587	PE(15345142)	Ponto de conexão	1	13,42
20220301	4889597	FU(22952)	Chave fusível	4	22,38
20220301	4889601	TD(10076)	Transformador	24	2,3
20220301	4889604	TD(1936)	Transformador	1	14,18
20220301	4889608	FU(11494)	Chave fusível	8	15,13
20220301	4889613	TD(14122)	Transformador	1	27,83
20220301	4889616	FU(35749)	Chave fusível	12	13,07
20220301	4889624	TD(654148)	Transformador	1	17,97
20220301	4889627	TD(2175)	Transformador	1	17,37
20220301	4889639	PE(15238310)	Ponto de conexão	1	3,97
20220301	4889643	TD(50148)	Transformador	1	26,52
20220301	4889661	TD(662555)	Transformador	1	20,35
20220301	4889662	TD(10867)	Transformador	18	21,97
20220301	4889668	TD(4372)	Transformador	97	2,12
20220301	4889679	TD(57974)	Transformador	1	14,97
20220301	4889700	TD(20062)	Transformador	3	11,28
20220301	4889703	FU(22176)	Chave fusível	3	11,38
20220301	4889715	FU(24467)	Chave fusível	8	7,5
20220301	4889720	TD(9106)	Transformador	106	2,4
20220301	4889722	FU(41288)	Chave fusível	3	0,2
20220301	4889722	TD(662294)	Transformador	1	8,4
20220301	4889723	FR(1846)	Chave fusível	9	4,42
20220301	4889726	TD(1516)	Transformador	1	3,9
20220301	4889727	TD(61374)	Transformador	5	4,9
20220301	4889729	TD(52989)	Transformador	1	6,13
20220301	4889732	CL(7338)		48	3,92
20220301	4889735	TD(14606)	Transformador	1	2,58
20220301	4889738	TD(26002)	Transformador	1	10,03
20220301	4889739	FU(16991)	Chave fusível	1	4,97
20220301	4889741	TD(36623)	Transformador	1	3,23
20220301	4889742	FU(23302)	Chave fusível	13	5,3
20220301	4889745	FR(21886)	Chave fusível	11	8,42
20220301	4889745	TD(46726)	Transformador	1	8,42
20220301	4889749	FU(35102)	Chave fusível	14	5,08
20220301	4889752	FR(27670)	Chave fusível	16	2,32
20220301	4889758	FU(38842)	Chave fusível	7	3,52
20220301	4889763	TD(44160)	Transformador	1	5,25
20220301	4889764	PE(13716393)	Ponto de conexão	1	9,72

Relatório Situação de Emergência
Março/2022
Código Único do Relatório: 032022



20220301	4889769	TD(667210)	Transformador	1	1,67
20220301	4889779	FU(41208)	Chave fusível	1	2,85
20220301	4889784	FU(17496)	Chave fusível	5	5
20220301	4889794	C 924722		1	7,38
20220301	4889795	FU(758406)	Chave fusível	4	4,85
20220301	4889796	FU(25611)	Chave fusível	19	3,5
20220301	4889798	FU(18923)	Chave fusível	7	2,23
20220301	4889799	FU(26516)	Chave fusível	1	4,7
20220301	4889806	TD(35242)	Transformador	1	1,97
20220301	4889815	FU(35602)	Chave fusível	4	2,85
20220301	4889831	TD(46740)	Transformador	1	6,75
20220301	4889834	TD(30989)	Transformador	1	2,12
20220301	4889842	TD(30717)	Transformador	106	2,32
20220301	4889846	TD(25718)	Transformador	2	8,35
20220301	4889857	TD(683251)	Transformador	1	2,37
20220301	4889861	TD(17250)	Transformador	1	10,83
20220301	4889865	TD(8213)	Transformador	75	2,87
20220301	4889882	FU(1501)	Chave fusível	886	1,58
20220301	4889885	TD(61006)	Transformador	1	3,27
20220301	4889886	TD(43873)	Transformador	1	6,25
20220301	4889897	PE(18137863)	Ponto de conexão	1	7,18
20220301	4889903	TD(18826)	Transformador	2	1,08
20220301	4889909	TD(42630)	Transformador	8	4,75
20220301	4889924	TD(2822)	Transformador	132	1,87
20220301	4889930	FR(9908)	Chave fusível	19	1,65
20220301	4889937	PE(16617166)	Ponto de conexão	2	1,3
20220301	4889942	FU(703263)	Chave fusível	1	2,65
20220301	4889943	FU(561)	Chave fusível	594	1,22
20220301	4889945	FU(739020)	Chave fusível	185	2,13
20220301	4889962	FU(719439)	Chave fusível	30	3,6
20220301	4889964	TD(9629)	Transformador	48	1,72
20220301	4889965	PE(16579972)	Ponto de conexão	1	22,78
20220301	4889966	PE(15758816)	Ponto de conexão	1	1,88
20220301	4889974	FU(449)	Chave fusível	138	4,12
20220301	4889977	FR(18390)	Chave fusível	54	4,78
20220301	4889980	TD(43456)	Transformador	6	6,65
20220301	4889989	FU(6024)	Chave fusível	145	1,02
20220301	4889989	FU(6024)	Chave fusível	1	2,23
20220301	4889990	TD(47524)	Transformador	54	2,8
20220301	4890002	FU(739078)	Chave fusível	7	7,92
20220301	4890005	TD(654993)	Transformador	1	3,03

Relatório Situação de Emergência
Março/2022
Código Único do Relatório: 032022



20220301	4890022	TD(653540)	Transformador	1	3,3
20220301	4890025	FU(11926)	Chave fusível	4	6,43
20220301	4890030	TD(8704)	Transformador	13	2,8
20220301	4890036	FU(8738)	Chave fusível	276	2,08
20220301	4890054	TD(28662)	Transformador	106	2,42
20220301	4890080	TD(54855)	Transformador	2	2,38
20220301	4890085	FU(14190)	Chave fusível	8	8,1
20220301	4890086	TD(5554)	Transformador	74	2,03
20220301	4890091	FU(13154)	Chave fusível	9	4,43
20220301	4890094	FU(26295)	Chave fusível	1	1,52
20220301	4890095	FU(35749)	Chave fusível	12	5,82
20220301	4890106	RD(730615)	Religador	17	0,12
20220301	4890106	RD(730615)	Religador	17	0,87
20220301	4890106	RD(730615)	Religador	11	4,3
20220301	4890106	RD(730615)	Religador	12	5,12
20220301	4890109	TD(654760)	Transformador	1	1,68
20220301	4890112	CE(6600)	Chave faca	774	1,65
20220301	4890116	FU(30916)	Chave fusível	6	2,42
20220301	4890119	FU(723334)	Chave fusível	41	4,27
20220301	4890142	TD(31730)	Transformador	1	1,42
20220301	4890164	FU(699869)	Chave fusível	11	2,67
20220301	4890166	FU(28368)	Chave fusível	1	26,3
20220301	4890166	FU(28368)	Chave fusível	4	27,4
20220301	4890173	TD(11580)	Transformador	33	4,65
20220301	4890185	TD(50584)	Transformador	5	4,05
20220301	4890190	FR(725538)	Chave fusível	7	19,75
20220301	4890190	FR(725538)	Chave fusível	13	6,42
20220301	4890190	FR(725538)	Chave fusível	18	9,12
20220301	4890199	TD(715676)	Transformador	1	18,88
20220301	4890200	FR(12977)	Chave fusível	25	8,7
20220301	4890202	CF(1887)	Chave faca	469	2,62
20220301	4890210	PE(13259323)	Ponto de conexão	1	4,03
20220301	4890223	TD(13003)	Transformador	1	1,22
20220301	4890251	FU(12825)	Chave fusível	68	2,47
20220301	4890255	FU(30713)	Chave fusível	5	15,85
20220301	4890258	TD(8164)	Transformador	12	3,35
20220301	4890266	TD(162)	Transformador	83	2,6
20220301	4890268	TD(1635)	Transformador	1	14,22
20220301	4890270	TD(1007)	Transformador	2	16,12
20220301	4890289	RD(716897)	Religador	1.101	0,85
20220301	4914449	[MT]PA(3942)		131	5,12

Relatório Situação de Emergência
Março/2022
Código Único do Relatório: 032022



20220301	4914449	RD(3335)	Religador	267	0,4
20220301	4914449	RD(3335)	Religador	28	3,55
20220301	4928096	POV54_POV59504	Alimentador	86	2
20220301	4928096	POV54_POV59504	Alimentador	8	2,58
20220301	4928472	[MT]PA(4059)		152	11,38
20220301	4928472	RD(716885)	Religador	75	0,13
20220301	4928472	RD(716885)	Religador	545	2,23
20220301	4930532	RD(1952)	Religador	145	3,98
20220301	4931479	MAR52_MAR59517	Alimentador	52	0,05
20220301	4931479	MAR52_MAR59517	Alimentador	56	0,62
20220301	4931479	MAR52_MAR59517	Alimentador	36	1,43
20220301	4931479	MAR52_MAR59517	Alimentador	20	1,68
20220301	4931571	[MT]PA(4105)		2.598	0,5
20220301	4931571	[MT]PA(4105)		2.696	0,53
20220301	4931571	[MT]PA(4105)		1.829	0,55
20220301	4931571	[MT]PA(4105)		1.127	0,57
20220301	4931571	[MT]PA(4105)		2.198	1,22
20220301	4937942	RD(755169)	Religador	4.911	0,08
20220301	4937942	RD(755169)	Religador	1.339	2,15
20220302	4890305	FR(21886)	Chave fusível	12	24,62
20220302	4890353	TD(661984)	Transformador	1	21,63
20220302	4890403	FU(28339)	Chave fusível	3	16,53
20220302	4891206	FU(14822)	Chave fusível	6	3,75
20220302	4891219	TD(29842)	Transformador	1	4,72
20220302	4891233	TD(681787)	Transformador	1	5,28
20220302	4891778	CL(692060)	Chave laminada	1	2,73
20220302	4892000	TD(40444)	Transformador	1	12,53
20220302	4892179	FU(44512)	Chave fusível	15	6,58
20220302	4892556	TD(40444)	Transformador	1	3,57
20220302	4894138	FU(44080)	Chave fusível	1	12,07
20220302	4896463	RD(749327)	Religador	45	1,65
20220302	4896463	RD(749327)	Religador	25	2,98
20220302	4896463	RD(749327)	Religador	36	3,18
20220302	4896463	RD(749327)	Religador	4	7,9
20220302	4896683	TD(29521)	Transformador	36	2,68
20220302	4897501	FU(21372)	Chave fusível	6	16,62
20220302	4898062	FU(21372)	Chave fusível	6	8,57
20220302	4898190	TD(40367)	Transformador	2	3,23
20220302	4899824	TD(56114)	Transformador	1	1,93
20220302	4900016	FU(7833)	Chave fusível	10	3,87
20220302	4901016	TD(31236)	Transformador	1	1,78

Relatório Situação de Emergência
Março/2022
Código Único do Relatório: 032022



20220302	4901242	TD(40267)	Transformador	2	1,88
20220302	4901872	RD(698715)	Religador	71	1,87
20220302	4902700	FU(10385)	Chave fusível	19	2,1
20220302	4903364	TD(672648)	Transformador	1	1,42
20220302	4903815	CAM02_CAM49502	Alimentador	1.282	0,05
20220302	4903815	CAM02_CAM49502	Alimentador	1.098	0,07
20220302	4903821	CAM02_CAM49502	Alimentador	40	1,07
20220302	4903821	CAM02_CAM49502	Alimentador	1.098	1,08
20220302	4903821	CAM02_CAM49502	Alimentador	1.242	0,85
20220302	4903866	TD(7551)	Transformador	82	8,48
20220302	4903875	TD(40355)	Transformador	1	11,43
20220302	4903878	CL(37566)	Chave laminada	14	15,67
20220302	4903885	TD(30364)	Transformador	107	2,72
20220302	4903921	TD(56146)	Transformador	1	3,63
20220302	4903930	TD(45273)	Transformador	1	10,53
20220302	4903935	FR(20465)	Chave fusível	5	4,17
20220302	4903975	FU(733584)	Chave fusível	1	3,55
20220302	4904473	FU(28283)	Chave fusível	1	51,97
20220302	4904556	FU(44080)	Chave fusível	1	4,4
20220302	4904556	FU(7842)	Chave fusível	8	1,12
20220302	4905188	FU(42135)	Chave fusível	2	5,47
20220302	4905633	TD(689293)	Transformador	1	30,33
20220302	4905771	RD(730648)	Religador	5	3,08
20220302	4907173	FU(21372)	Chave fusível	6	2,58
20220302	4907230	FU(11969)	Chave fusível	15	3,23
20220302	4907245	FU(37992)	Chave fusível	9	3,82
20220302	4907401	FU(28273)	Chave fusível	1	5,93
20220302	4909031	FU(28275)	Chave fusível	4	3,15
20220302	4909254	FU(42308)	Chave fusível	2	5,3
20220302	4909475	FU(41160)	Chave fusível	12	17,45
20220302	4909895	FU(28296)	Chave fusível	7	4,08
20220302	4910261	CL(45279)	Chave laminada	10	5,82
20220302	4910313	FU(721749)	Chave fusível	1	3,33
20220302	4911138	FU(22341)	Chave fusível	2	20,57
20220302	4911156	TD(22978)	Transformador	1	20,63
20220302	4911388	FU(21373)	Chave fusível	1	2,12
20220302	4911501	TD(698746)	Transformador	18	6,52
20220302	4912144	FU(7238)	Chave fusível	1	11,87
20220302	4912315	TD(31369)	Transformador	1	4,77
20220302	4913813	FU(10370)	Chave fusível	93	0,83
20220303	4890529	TD(712651)	Transformador	3	5,5

20220303	4890648	FU(711368)	Chave fusível	3	3,32
20220303	4890942	TD(15242)	Transformador	1	5,47
20220303	4891036	RD(730656)	Religador	5	64,47
20220303	4891036	RD(730656)	Religador	2	71,08
20220303	4891036	RD(730656)	Religador	11	4,2
20220303	4891048	FU(4373)	Chave fusível	94	2,63
20220303	4891086	TD(724076)	Transformador	3	14,32
20220303	4891223	TD(11289)	Transformador	2	5,8
20220303	4891263	FU(16694)	Chave fusível	6	6,1
20220303	4891548	FU(7382)	Chave fusível	2	3,13
20220303	4891591	TD(16919)	Transformador	1	5,33
20220303	4891670	TD(39589)	Transformador	1	6,3
20220303	4892982	FR(4260)	Chave fusível	139	3,78
20220303	4893006	TD(9089)	Transformador	1	2,45
20220303	4895081	TD(9065)	Transformador	80	2,05
20220303	4895228	TD(30350)	Transformador	42	0,18
20220303	4895424	FU(703574)	Chave fusível	1	3,02
20220303	4895476	TD(61245)	Transformador	1	8,23
20220303	4895485	FU(4304)	Chave fusível	1	0,67
20220303	4896125	FR(4376)	Chave fusível	20	2,32
20220303	4896296	FU(4373)	Chave fusível	94	1,82
20220303	4896418	FR(8355)	Chave fusível	69	2,85
20220303	4896453	FR(7389)	Chave fusível	14	3,25
20220303	4896661	FU(690412)	Chave fusível	15	14,02
20220303	4896881	TD(684334)	Transformador	1	6,65
20220303	4896940	TD(24979)	Transformador	1	2,52
20220303	4897009	FU(750772)	Chave fusível	7	8,52
20220303	4897061	TD(24970)	Transformador	1	4,82
20220303	4897119	FU(690411)	Chave fusível	9	1,45
20220303	4897358	TD(39591)	Transformador	1	1,68
20220303	4897433	TD(694332)	Transformador	1	1,48
20220303	4897538	FU(42051)	Chave fusível	1	16,4
20220303	4897646	TD(21916)	Transformador	1	13,45
20220303	4897937	FU(14900)	Chave fusível	1	4,47
20220303	4898219	TD(9146)	Transformador	32	2,28
20220303	4898469	TD(684334)	Transformador	1	3,65
20220303	4898852	TD(15553)	Transformador	1	2,83
20220303	4900116	TD(724316)	Transformador	3	2,78
20220303	4900183	TD(15577)	Transformador	2	10,67
20220303	4900209	FU(39679)	Chave fusível	8	8,85
20220303	4900610	PE(18034464)	Ponto de conexão	1	1,18

Relatório Situação de Emergência
Março/2022
Código Único do Relatório: 032022



20220303	4901050	TD(21818)	Transformador	1	6,63
20220303	4901234	TD(24970)	Transformador	1	20,33
20220303	4901373	FU(16695)	Chave fusível	2	19,37
20220303	4901429	FU(15289)	Chave fusível	1	17,3
20220303	4901498	FR(4376)	Chave fusível	20	18,35
20220303	4901659	FU(28378)	Chave fusível	2	6
20220303	4901821	TD(14004)	Transformador	2	0,83
20220303	4901839	TD(14946)	Transformador	1	24,23
20220303	4901896	TD(24970)	Transformador	1	3,43
20220303	4902157	FU(28425)	Chave fusível	2	1,88
20220303	4902576	TD(11296)	Transformador	1	5,05
20220303	4902990	FR(4376)	Chave fusível	20	3,53
20220304	4902134	TD(2419)	Transformador	75	7,32
20220304	4902144	FU(434)	Chave fusível	209	9,73
20220304	4902167	FU(15137)	Chave fusível	3	23,13
20220304	4902176	FU(631)	Chave fusível	287	1,38
20220304	4902192	FR(1649)	Chave fusível	42	16,67
20220304	4902194	TD(21515)	Transformador	109	5,62
20220304	4902201	FU(1648)	Chave fusível	505	3,8
20220304	4902234	FU(685174)	Chave fusível	56	3,35
20220304	4902236	DOI04_DOI49510	Alimentador	30	0,57
20220304	4902236	DOI04_DOI49510	Alimentador	1.952	0,6
20220304	4902325	FU(38214)	Chave fusível	11	15,4
20220304	4902349	TD(13084)	Transformador	2	21,85
20220304	4902378	CE(699395)	Chave faca	316	2,07
20220304	4902558	TD(2419)	Transformador	75	9,23
20220304	4902602	TD(40627)	Transformador	108	7,32
20220304	4902661	FU(15169)	Chave fusível	2	4,77
20220304	4902749	C 62800		1	7,52
20220304	4902754	TD(743171)	Transformador	25	8,78
20220304	4902784	C 2104733		1	5,17
20220304	4902784	TD(52734)	Transformador	16	5,17
20220304	4902862	PE(15757464)	Ponto de conexão	1	4,08
20220304	4902887	PE(11548136)	Ponto de conexão	2	1,33
20220304	4902888	TD(34354)	Transformador	81	1
20220304	4902971	FU(22693)	Chave fusível	20	4,7
20220304	4903640	TD(721718)	Transformador	58	1,63
20220304	4904372	TD(3094)	Transformador	33	4,93
20220304	4904770	TD(2951)	Transformador	127	4,12
20220304	4904969	[MT]PA(3867)		92	5,18
20220304	4905462	TD(53250)	Transformador	96	5,43

Relatório Situação de Emergência
Março/2022
Código Único do Relatório: 032022



20220304	4905641	TD(2939)	Transformador	114	1,65
20220304	4905649	FU(218)	Chave fusível	533	1,75
20220304	4905650	TD(2427)	Transformador	115	2,5
20220304	4905657	RD(722359)	Religador	38	11,33
20220304	4905657	RD(722359)	Religador	175	3,23
20220304	4905657	RD(722359)	Religador	74	7,4
20220304	4905657	RD(722359)	Religador	101	9,05
20220304	4905657	RD(716948)	Religador	160	0,87
20220304	4905661	TD(31297)	Transformador	240	6,32
20220304	4905664	FU(15137)	Chave fusível	3	14,18
20220304	4905678	TD(20729)	Transformador	20	5,97
20220304	4905679	TD(2963)	Transformador	138	6,37
20220304	4905685	TD(2556)	Transformador	40	4,25
20220304	4905692	TD(652018)	Transformador	44	3,03
20220304	4905711	TD(2955)	Transformador	65	4,28
20220304	4905732	RD(749324)	Religador	593	1,18
20220304	4905732	RD(749324)	Religador	199	10,4
20220304	4905748	TD(27047)	Transformador	127	2,65
20220304	4905754	FR(1753)	Chave fusível	9	4,3
20220304	4905756	FU(372)	Chave fusível	246	3,57
20220304	4905770	TD(2443)	Transformador	121	2,85
20220304	4905777	TD(56254)	Transformador	11	4,93
20220304	4905840	FU(694333)	Chave fusível	19	3,98
20220304	4905855	FU(736757)	Chave fusível	147	3,15
20220304	4905940	FR(1835)	Chave fusível	3	11,78
20220304	4905953	[BT]PA(3875)		65	6,33
20220304	4905975	TD(722967)	Transformador	23	2,85
20220304	4905982	TD(715627)	Transformador	66	16,23
20220304	4906017	FU(22646)	Chave fusível	1	6,23
20220304	4906064	FU(712276)	Chave fusível	114	1,97
20220304	4906123	TD(31699)	Transformador	9	6,35
20220304	4906215	TD(657199)	Transformador	8	12,73
20220304	4906262	PE(11809166)	Ponto de conexão	3	9,03
20220304	4906374	TD(2694)	Transformador	1	23,22
20220304	4906375	TD(656782)	Transformador	15	5,3
20220304	4906491	FU(710293)	Chave fusível	2	30,75
20220304	4906540	PE(11697011)	Ponto de conexão	1	1,2
20220304	4906634	PE(14811243)	Ponto de conexão	1	25,5
20220304	4906827	FU(38312)	Chave fusível	1	2,85
20220304	4906847	TD(711009)	Transformador	2	2,37
20220304	4907044	TD(2939)	Transformador	114	1,15

20220304	4907097	TD(728030)	Transformador	8	5,67
20220304	4907180	TD(31297)	Transformador	240	2,9
20220304	4907248	TD(24384)	Transformador	34	5,18
20220304	4907393	TD(25825)	Transformador	1	5,02
20220304	4907416	TD(696869)	Transformador	66	11,67
20220304	4907776	C 37425		1	3,72
20220304	4907811	PE(15289866)	Ponto de conexão	3	2,92
20220304	4908094	FU(685282)	Chave fusível	7	20,73
20220304	4908118	FU(12656)	Chave fusível	471	2,33
20220304	4908197	TD(652018)	Transformador	44	1,23
20220304	4908202	TD(2455)	Transformador	124	2,68
20220304	4908223	TD(20742)	Transformador	93	3,57
20220304	4908248	FU(12654)	Chave fusível	420	2,97
20220304	4908248	FU(12654)	Chave fusível	420	5,03
20220304	4908248	TD(30513)	Transformador	92	12,43
20220304	4908390	[MT]PA(3892)		2	4,02
20220304	4908390	FU(1364)	Chave fusível	60	1,13
20220304	4908850	PE(18992187)	Ponto de conexão	9	1,33
20220304	4908869	FU(707192)	Chave fusível	405	1,12
20220304	4908940	FU(14999)	Chave fusível	296	3,15
20220304	4909018	FU(707200)	Chave fusível	501	2,82
20220304	4909178	PE(17911893)	Ponto de conexão	1	3,6
20220304	4909204	FU(1778)	Chave fusível	9	6,35
20220304	4909318	TD(13212)	Transformador	1	6,75
20220304	4909587	FU(14145)	Chave fusível	8	37,23
20220304	4909786	TD(652018)	Transformador	44	2,62
20220304	4909798	TD(31524)	Transformador	96	4,2
20220304	4909819	FU(575)	Chave fusível	83	1,27
20220304	4909988	TD(656782)	Transformador	15	7,62
20220304	4910069	PE(15018128)	Ponto de conexão	2	4,9
20220304	4910161	FU(22604)	Chave fusível	15	5,28
20220304	4910167	TD(662313)	Transformador	4	2,67
20220304	4910182	TD(55865)	Transformador	4	19,9
20220304	4910416	FU(15904)	Chave fusível	2	3,12
20220304	4910787	TD(52087)	Transformador	1	2,57
20220304	4911277	TD(751225)	Transformador	3	2,4
20220304	4911423	TD(55865)	Transformador	4	3,78
20220304	4911704	TD(3031)	Transformador	28	3,23
20220304	4912266	FU(631)	Chave fusível	287	1,13
20220304	4912376	TD(30346)	Transformador	72	3,5
20220304	4912630	FU(21969)	Chave fusível	7	27,67

Relatório Situação de Emergência
Março/2022
Código Único do Relatório: 032022



20220304	4912878	TD(2966)	Transformador	187	1,5
20220304	4912946	TD(20723)	Transformador	113	1,68
20220304	4913234	TD(683697)	Transformador	93	6,32
20220304	4913315	TD(696869)	Transformador	66	6,08
20220304	4913398	TD(691240)	Transformador	70	3,32
20220304	4913459	CE(274)	Chave faca	99	2,23
20220304	4913485	TD(24384)	Transformador	34	1,73
20220304	4913494	DOM07_DOM49516	Alimentador	635	0,67
20220304	4913494	DOM07_DOM49516	Alimentador	707	1,57
20220304	4913494	DOM07_DOM49516	Alimentador	820	2,73
20220304	4913494	DOM07_DOM49516	Alimentador	107	4,1
20220304	4913494	DOM07_DOM49516	Alimentador	69	4,63
20220304	4913494	FU(77)	Chave fusível	220	0,12
20220304	4913502	TD(24560)	Transformador	112	3,03
20220304	4913556	FU(1452)	Chave fusível	80	4,67
20220304	4913588	TD(2913)	Transformador	58	5,05
20220304	4913595	FU(1623)	Chave fusível	7	8,92
20220304	4913630	PE(17391268)	Ponto de conexão	1	3,92
20220304	4913975	TD(36425)	Transformador	3	5,52
20220304	4914027	CE(227)	Chave faca	294	4,98
20220304	4914120	FU(705424)	Chave fusível	2	3,52
20220304	4914129	TD(2421)	Transformador	43	6,27
20220304	4914129	FU(273)	Chave fusível	137	1,37
20220304	4914259	FU(15126)	Chave fusível	2	7,63
20220304	4914388	TD(39600)	Transformador	54	1,47
20220304	4914550	CT(14482)	Chave faca	1.033	2,55
20220304	4914786	FU(700777)	Chave fusível	48	3,92
20220304	4914824	CE(1799)	Chave faca	129	1,63
20220304	4915152	CE(12916)	Chave faca	37	3,58
20220305	4890395	FU(23941)	Chave fusível	3	8,87
20220305	4890437	FR(3068)	Chave fusível	204	3,68
20220305	4893048	FU(3134)	Chave fusível	6	2,1
20220305	4893072	TD(1729)	Transformador	1	4,63
20220305	4893333	TD(31170)	Transformador	1	3,9
20220305	4894968	TD(53964)	Transformador	56	0,6
20220305	4895150	TD(30250)	Transformador	1	17,27
20220305	4895341	TD(43976)	Transformador	1	2,65
20220305	4895425	TD(22257)	Transformador	1	6,92
20220305	4895846	FU(3218)	Chave fusível	448	3,48
20220305	4895999	TD(30959)	Transformador	1	4,53
20220305	4896148	FR(3182)	Chave fusível	24	1,92

20220305	4897081	TD(54083)	Transformador	3	1,73
20220305	4898034	TD(54083)	Transformador	3	1,05
20220305	4898268	TD(28899)	Transformador	4	5,45
20220305	4898282	TD(1729)	Transformador	1	4,12
20220305	4898585	FR(1711)	Chave fusível	8	2,57
20220305	4899320	TD(55707)	Transformador	2	5,07
20220305	4899570	TD(54083)	Transformador	3	4,12
20220305	4900473	FR(1626)	Chave fusível	6	0,72
20220305	4901244	FU(17958)	Chave fusível	5	2,38
20220305	4902017	TD(54083)	Transformador	3	2,83
20220305	4902626	FU(3222)	Chave fusível	51	3,25
20220305	4903946	TD(30959)	Transformador	1	2,83
20220305	4904301	PE(11028835)	Ponto de conexão	1	5,65
20220305	4904746	RD(2953)	Religador	148	6,43
20220305	4904746	RD(2953)	Religador	1	6,6
20220305	4904746	TAQ01_TAQ49501	Alimentador	1	4,32
20220305	4904926	FU(1658)	Chave fusível	5	5,18
20220305	4906953	TD(30959)	Transformador	1	1,97
20220305	4907873	TD(25751)	Transformador	1	18,2
20220305	4908133	FR(3224)	Chave fusível	48	16,68
20220305	4908289	FU(23961)	Chave fusível	6	3,98
20220305	4909461	TD(44145)	Transformador	7	19,72
20220305	4910579	TD(704656)	Transformador	50	1,58
20220305	4910722	TD(55707)	Transformador	2	3,62
20220305	4910823	TD(23439)	Transformador	1	1,53
20220305	4911207	FR(3173)	Chave fusível	30	1,15
20220305	4911207	TD(722270)	Transformador	1	1,15
20220305	4913520	FU(1718)	Chave fusível	6	3,87
20220305	4937893	CF(15015)	Chave faca	734	0,18
20220305	4937893	CE(3165)	Chave faca	319	4,63

ANEXO II

Laudo das Condições Atmosféricas para o Evento no período de 28/02/22 a 05/03/22 na Área de Atuação da Energisa – MS.

1. DESCRIÇÃO

O evento que ocorreu entre 28/02/2022 a 05/03/2022 na área de atuação da Energisa – MS foi causado por um sistema frontal associado a uma banda de nebulosidade atuando no estado do Mato Grosso do Sul. O sistema foi acompanhado de ventos de até 82 km/h e pode ser visto na imagem no infravermelho com realce do satélite GOES-16 na Figura 1.

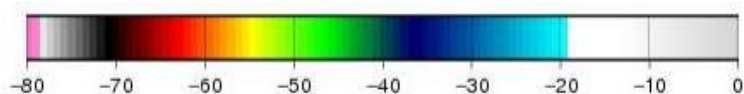
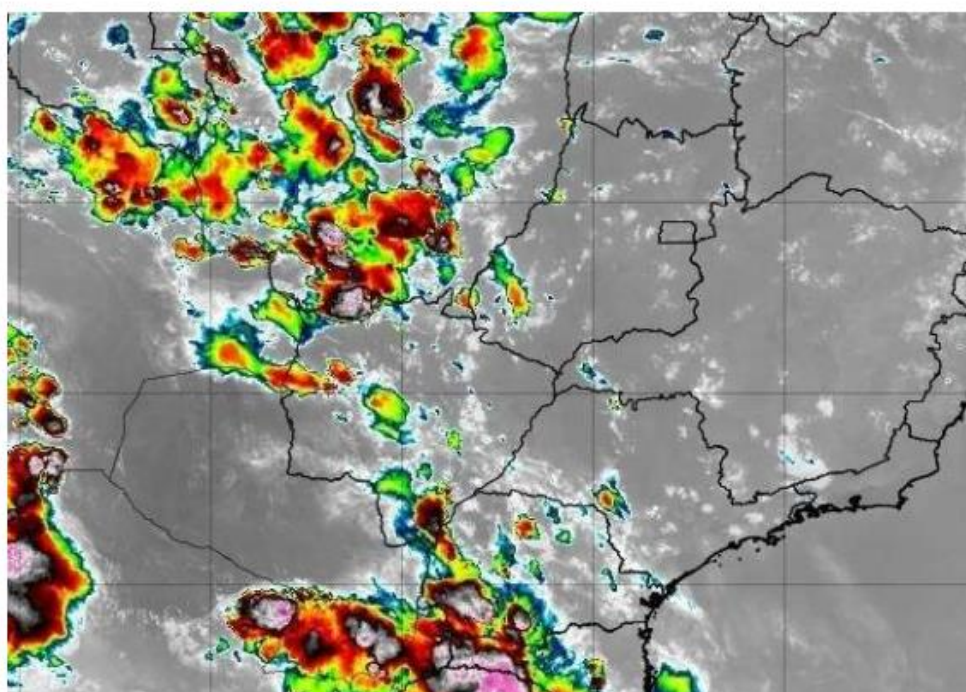


Figura 1 - Imagem de satélite no infravermelho com realce do satélite GOES-16 as 21:00 UT do dia 28/01. As cores indicam diferentes temperaturas dos topos das nuvens.

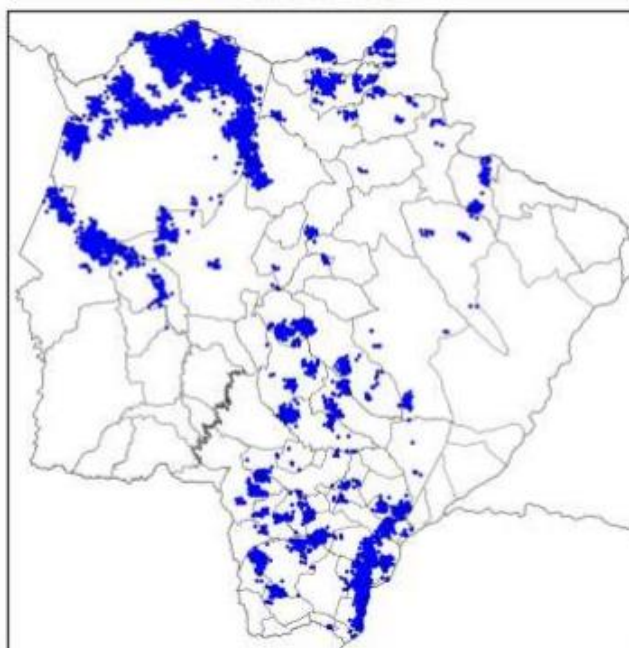
Diferentes cores na imagem na Figura 1 referem-se a diferentes temperaturas de topo das nuvens, conforme indicado na figura, e equivalem a diferentes altitudes. Quanto menor a temperatura de topo, isto é, mais negativa, mais alta é o topo da nuvem.

Durante os períodos de máxima extensão vertical, a tempestade atingiu temperaturas de topo inferiores a -70°C equivalente à altura da tropopausa (15-16 km). Esta altura corresponde à máxima extensão vertical que uma tempestade pode atingir.

2. ABRANGÊNCIA E DURAÇÃO

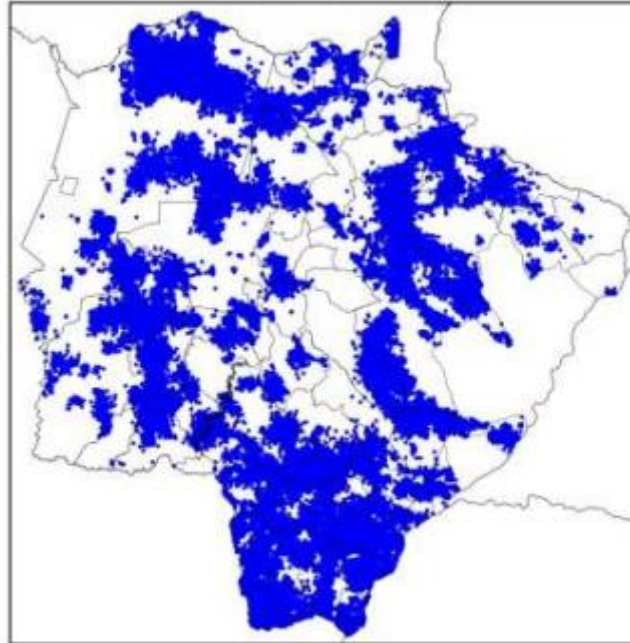
A Figura 2 mostra os mapas de incidência de descargas atmosféricas nuvem-solo e intranuvem obtido da Rede BrasilDAT Dataset para o período e a Figura 3 e 4 os mapas de precipitação acumulada e rajadas para os diversos dias.

Mapa de Descargas Atmosféricas
2022-02-28



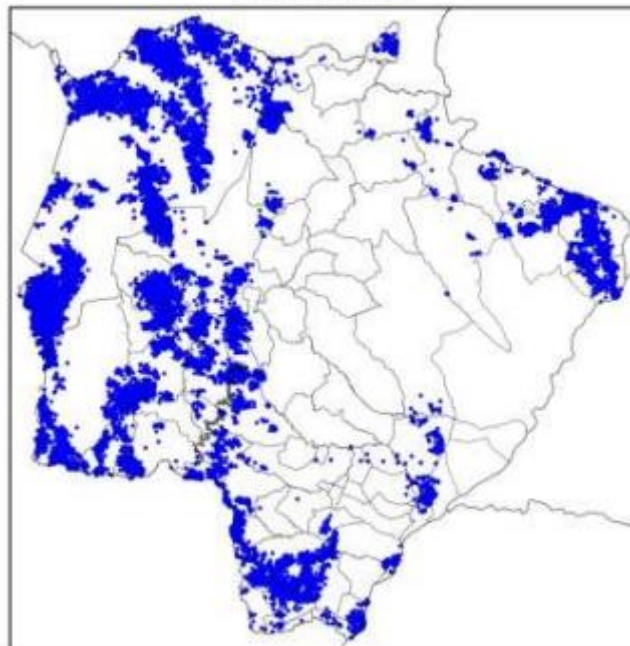
(a)

**Mapa de Descargas Atmosféricas
2022-03-01**



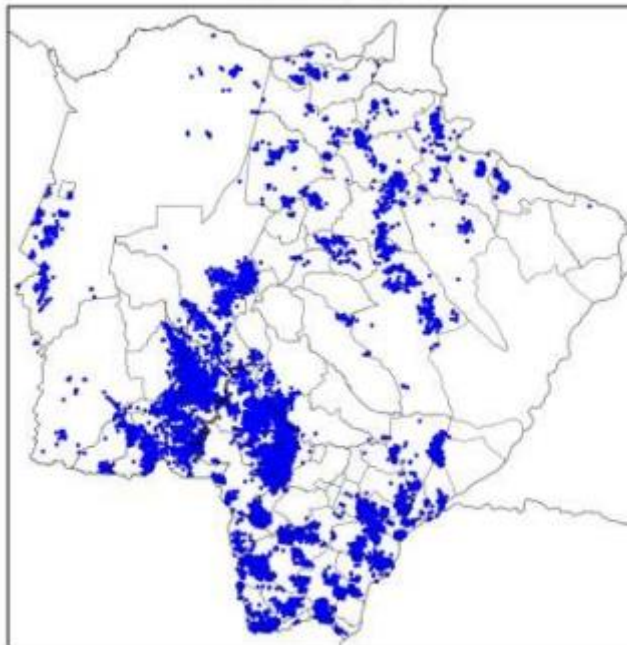
(b)

**Mapa de Descargas Atmosféricas
2022-03-02**



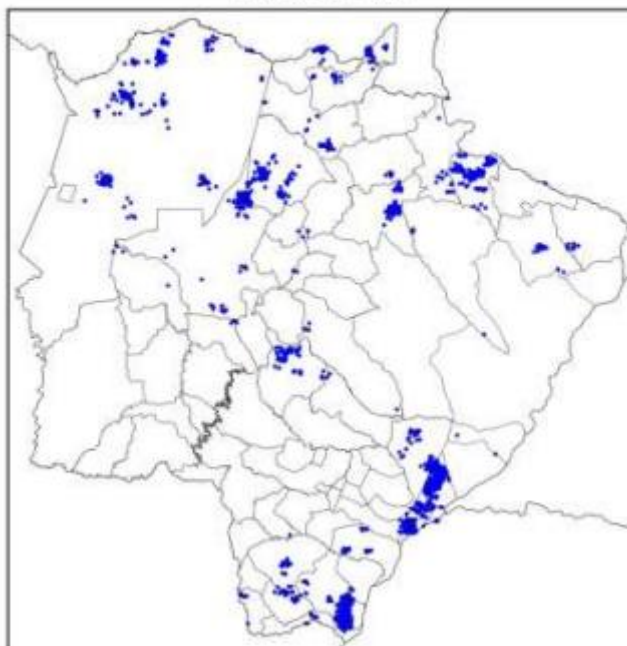
(c)

**Mapa de Descargas Atmosféricas
2022-03-03**

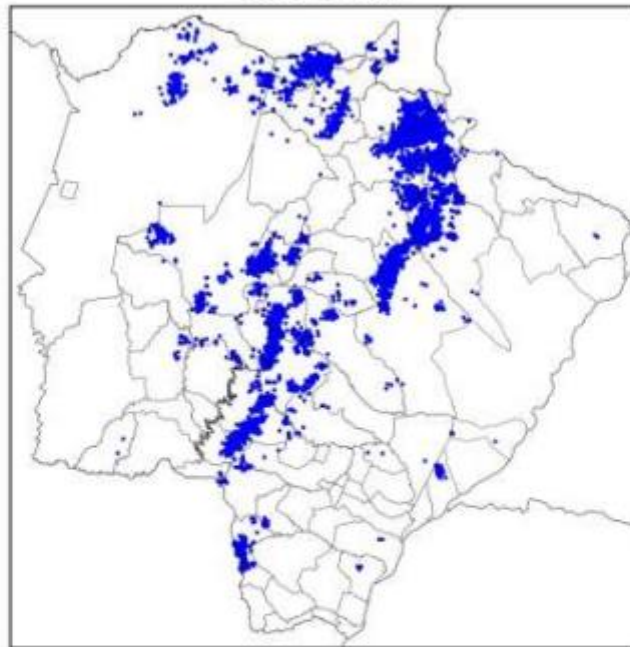


(d)

**Mapa de Descargas Atmosféricas
2022-03-04**



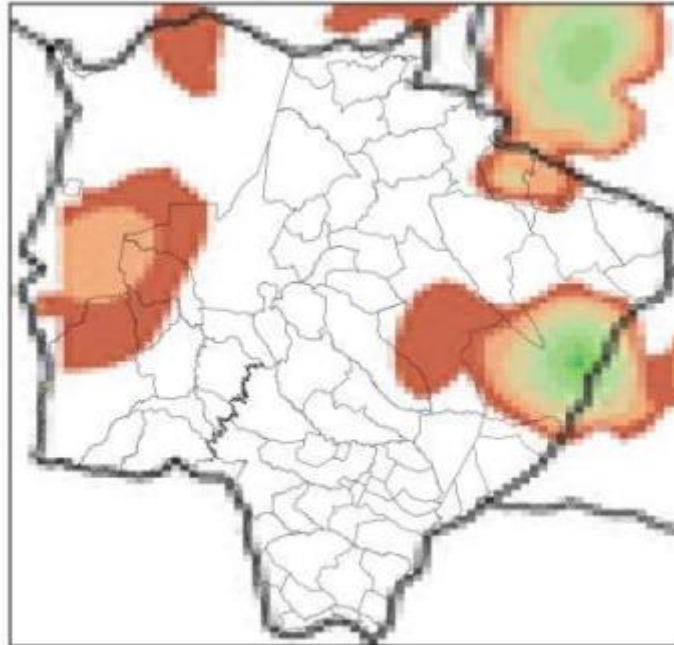
**Mapa de Descargas Atmosféricas
2022-03-05**



(f)

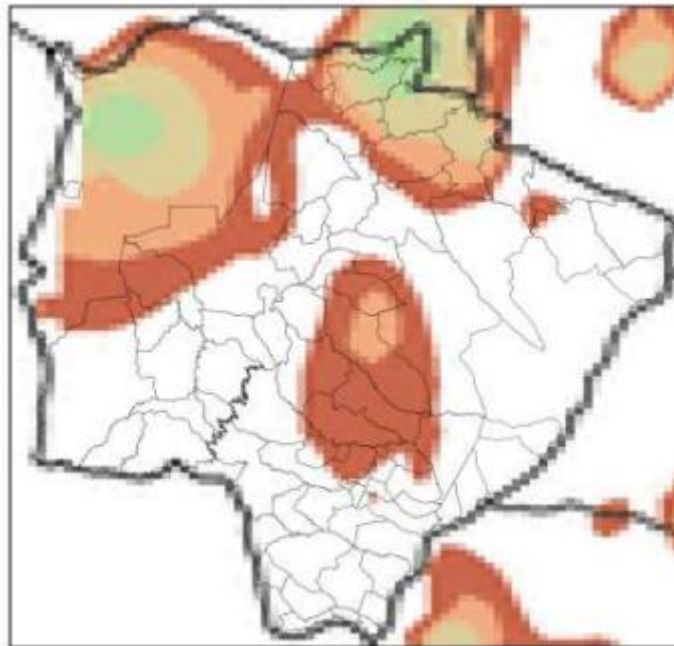
Figura 2 – Mapa de incidência de descargas atmosféricas nuvem-solo e intranuvem para os dias: (a) 28/02; (b) 01/03; (c) 02/03; (d) 03/03; (e) 04/03; (f) 05/03. Cada ponto corresponde ao local de ocorrência de uma descarga.

Mapa de Precipitação
2022-02-28



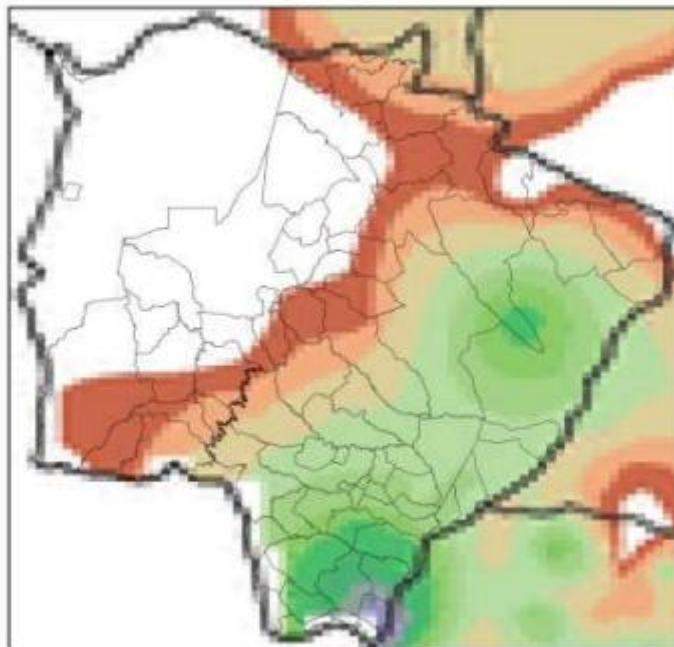
(a)

Mapa de Precipitação
2022-03-01



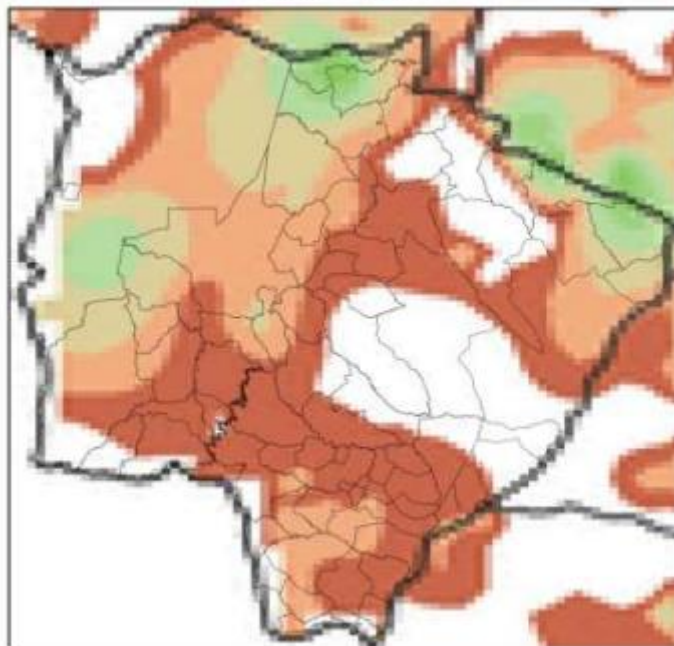
(b)

Mapa de Precipitação
2022-03-02



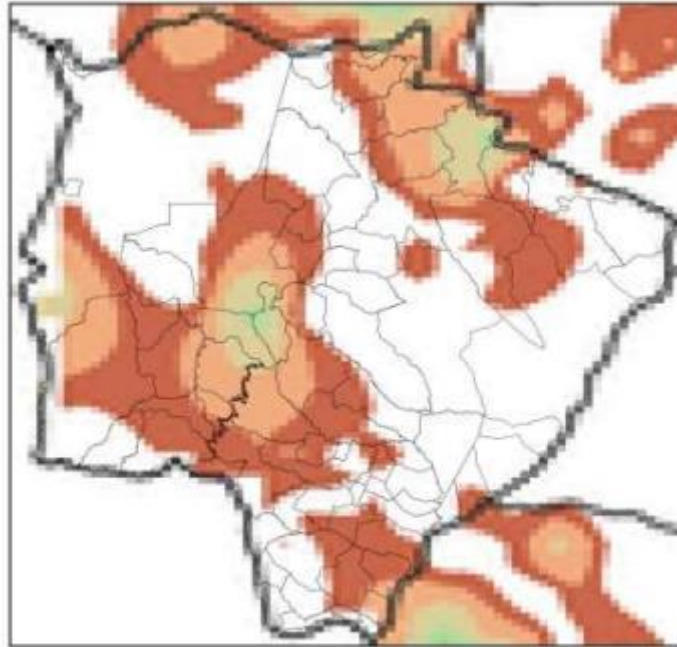
(c)

Mapa de Precipitação
2022-03-03



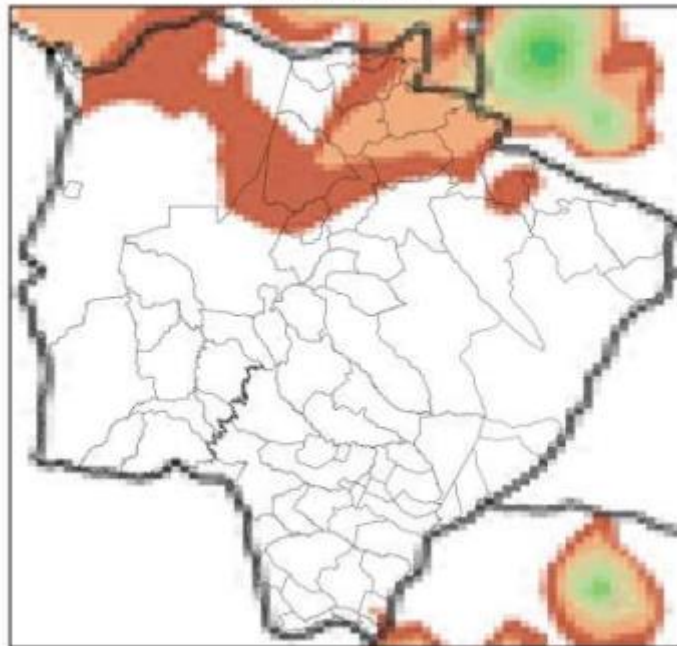
(d)

**Mapa de Precipitação
2022-03-04**



(e)

**Mapa de Precipitação
2022-03-05**



(f)

Precip. Observada

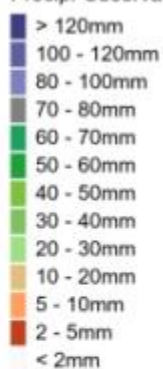


Figura 3 – Mapa de precipitação para os dias: (a) 28/02; (b) 01/03; (c) 02/03; (d) 03/03;
(e) 04/03; (f) 05/03.

Mapa de Rajada Máxima
2022-02-28



(a)

Mapa de Rajada Máxima
2022-03-01



(b)

Mapa de Rajada Máxima
2022-03-02



(c)

Mapa de Rajada Máxima
2022-03-03



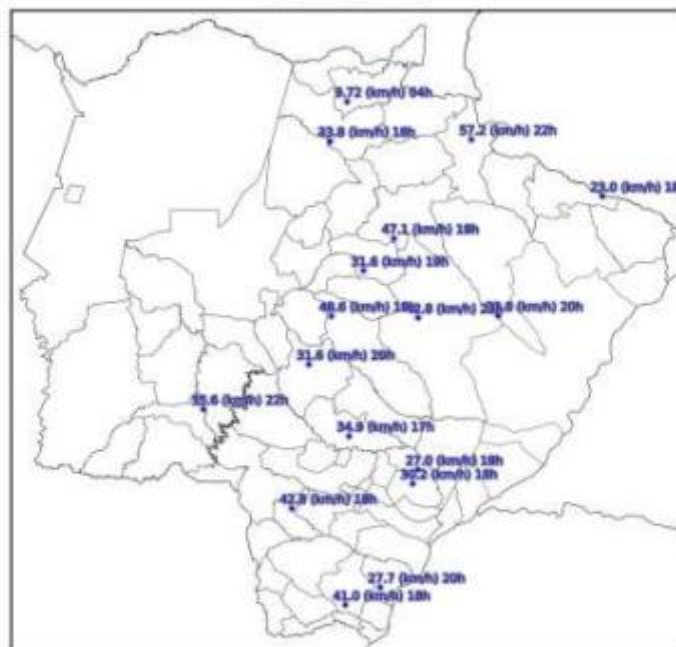
(d)

Mapa de Rajada Máxima
2022-03-04



(e)

Mapa de Rajada Máxima
2022-03-05



(f)

Figura 4 – Mapa de rajadas para os dias: (a) 28/02; (b) 01/03; (c) 02/03; (d) 03/03; (e) 04/03; (f) 05/03.

Os dados de precipitação mostrados na Figura 3 para os diversos dias indicam chuvas fortes (até 100 mm) atingindo a maior parte do estado.

As descargas e rajadas ocorreram em todo o estado.

3. CLASSIFICAÇÃO COBRADE

De modo a verificar se as condições atmosféricas associadas ao evento se enquadram em uma situação de emergência em conformidade com disposto no Anexo I da Instrução Normativa nº 01, de 24 de agosto de 2012 do Ministério da Integração Nacional referente à **Codificação Brasileira de Desastres – COBRADE**, deve-se procurar descrever o evento como fazendo parte de um ou mais Subtipos preconizados como uma Interrupção em Situação de Emergência pela COBRADE e demonstrar sua intensidade condizente com uma situação de emergência conforme descrito na Instrução Normativa. A COBRADE divide os desastres naturais em cinco Grupos, treze

Subgrupos, vinte e quatro Tipos e vinte e três Subtipos. Dentro desta classificação e no contexto deste relatório, encontra-se o Grupo Desastres Meteorológicos que em seu item 1.3.1.2 contempla o Subgrupo Sistemas de Grande Escala/Escala Regional acompanhado de grande ocorrência de descargas e fortes ventos.

O enquadramento leva em conta as pesquisas realizadas pelo Grupo de Eletricidade Atmosférica (ELAT) do Instituto Nacional de Pesquisas Espaciais (INPE), pela National Weather Service (National Weather Service, 2015), bem como escalas de precipitação e de ventos (Vulnerabilidades das Megacidades Brasileiras às Mudanças Climáticas, 2013; Byers, 1944).

A partir dos dados de satélite, rede de detecção de descargas atmosféricas BrasilDAT Dataset (Pinto and Pinto, 2018) e dados de estações meteorológicas, as seguintes observações foram obtidas:

1. As imagens de satélite mostram o topo da tempestade atingindo a altura de 15-16 km, equivalente a uma altura da tropopausa, que corresponde à máxima extensão vertical que uma tempestade pode atingir nesta região. Sabe-se que quanto mais alto a altura do topo da tempestade mais severa ela tende a ser.
2. Foram registrados ventos de até 82 km/h em diversos municípios do estado no período. Com base na Escala de Beaufort, que classifica a intensidade dos ventos tendo em conta a sua velocidade, estes valores são considerados ventos muito fortes, capazes de derrubar árvores sobre a rede elétrica.
3. As chuvas acumuladas durante o período da tempestade foram fortes, atingindo 100 mm.
4. A atividade elétrica da tempestade foi alta. Durante o evento foram registradas 298.480 descargas na área de concessão da Energisa – MS, valor considerado muito elevado.
5. O Índice de severidade da tempestade em termos de sua atividade elétrica total, envolvendo tanto as descargas para o solo como as descargas dentro da tempestade atingiu o valor máximo igual a 5 (a escala de severidade vai de 1 a 5) correspondente a tempestade severa.

4. EVIDÊNCIAS ENCONTRADAS NA MÍDIA

Foram encontradas evidências na mídia de tempestades em diferentes locais do estado, conforme mostrado na Figura 4.



Figura 4 – Evidências de tempestades no período no estado do Mato Grosso do Sul [4].

5. CONCLUSÃO

Os dados e informações constantes neste relatório demonstram claramente a ocorrência de um evento atípico com ventos muito fortes, atividade de descargas muito elevada e chuvas muito fortes. Os detalhes do evento são mostrados na Tabela 1 a seguir.

Tabela 1 – Detalhes do Evento de 28/02/2022 a 05/03/2022.

Descrição	Sistema frontal associado a banda de nebulosidade da Amazônia provocando muitas descargas, chuvas moderadas a fortes e ventos fortes.
Código COBRADE	1.3.1.2.0 (Sistemas de Grande Escala/Escala Regional)
Hora do Início do Evento	01:30 UT do dia 28/02/22
Hora do Fim do Evento	23:00 UT do dia 05/03/22
Abrangência	Todos os municípios do estado.

6. REFERÊNCIAS

- [1] Byers, H. R., General Meteorology, 83–85, 1944.
- [2] National Weather Service, Governo dos Estados Unidos. Disponível em: <<http://www.weather.gov>>. Acesso em: 08/05/2016.
- [3] Pinto Jr., O., Pinto, I.R.C.A., BrasilDAT Dataset: combining data from different lightning locating systems to obtain more precise lightning information, 25th Proceedings of the International Lightning Detection Conference (ILDC), Florida, US, March 2018.
- [4] 94 FM. Disponível em: <https://www.94fmdourados.com.br/noticias/dourados/tempestade-atinge-dourados-derruba-arvores-e-causa-estragos>

7. RESPONSABILIDADES

Este relatório foi elaborado sobre a responsabilidade técnica do Dr. Osmar Pinto Junior, pesquisador sênior e coordenador do Grupo de Eletricidade Atmosférica (ELAT) do Instituto Nacional de Pesquisas Espaciais (INPE).



Dr. Osmar Pinto Junior
Consultor Técnico

Decretos

Prefeitura Municipal de Ivinhema

DECRETO Nº. 007, DE 10 DE JANEIRO DE 2022.

“Declara em Situação Anormal provocada por Desastre de Erosão Pluvial caracterizada como estado de CALAMIDADE PÚBLICA, as áreas do Município de Ivinhema, Estado de Mato Grosso do Sul, dá outras providências”

JULIANO BARROS DONATO, Prefeito Municipal de Ivinhema, Estado de Mato Grosso do Sul, no uso das atribuições que lhe confere o Art. 66 inciso VI e IX, da Lei Orgânica Municipal e, CONSIDERANDO que o desastre tipificado como Erosão Fluvial – desbarrancamento de rios e fenômenos de terras caídas, em consequência da ação hidráulica da água.

CONSIDERANDO que em decorrência das inundações, enxurradas, alagamentos e erosão de margem fluvial, foram registrados danos imensuráveis danos ao meio ambiente, destruindo diversas reservas ambientais;

CONSIDERANDO os danos causados em diversas unidades familiares deixando as mesmas desabrigadas;

CONSIDERANDO que a situação erosiva no município tem causado destruição e danificação de pontes, ruas e estradas vicinais do Município e consequentemente atingindo o acesso de toda a população aos serviços essenciais de saúde, emergencial e educação;

CONSIDERANDO a grande extensão de área erosiva e o alto custo para recuperação das áreas degradadas;

CONSIDERANDO que o parecer do Coordenador Municipal da Defesa Civil, relatando a ocorrência destes desastres é favorável à declaração de situação de calamidade pública.

DECRETA:

Art. 1º Fica declarada a existência de situação anormal provocada por desastre de erosão pluvial e caracterizada como estado de CALAMIDADE PÚBLICA, desastre este classificado e codificado no COBRADE 1.1.4.2.0.

Parágrafo único. Essa situação de anormalidade é válida apenas para as áreas urbanas e rurais deste Município, comprovadamente afetadas pelo desastre, conforme prova documental estabelecida pelo formulário de Avaliação de Danos e pelo croqui da área afetada, anexos a este Decreto.

Art. 2º Autoriza-se a mobilização de todos os órgãos municipais para atuarem sob a Coordenação Municipal de Defesa Civil, nas ações de resposta ao desastre e reabilitação do cenário e reconstrução.

Art. 3º Autoriza-se a convocação de voluntários para reforçar as ações de resposta ao desastre e realização de campanhas de arrecadação de recursos junto à comunidade, com o objetivo de facilitar as ações de assistência à população afetada pelo desastre, sob a Coordenação Municipal de Defesa Civil.

Art. 4º De acordo com o estabelecido nos incisos XI e XXV do artigo 5º da Constituição Federal, autoriza-se as autoridades administrativas e os agentes de defesa civil, diretamente responsáveis pelas ações de resposta aos desastres, em caso de risco iminente, a:

I - penetrar nas casas, para prestar socorro ou para determinar a pronta evacuação;

II - usar de propriedade particular, no caso de iminente perigo público, assegurada ao proprietário indenização ulterior, se houver dano.

Parágrafo único. Será responsabilizado o agente da defesa civil ou autoridade administrativa que se omitir de suas obrigações, relacionadas com a segurança global da população.

Art. 5º De acordo com o estabelecido no Art. 5º do Decreto-Lei nº 3.365, de 21 de junho de 1941, autoriza-se o início de processos de desapropriação, por utilidade pública, de propriedades particulares comprovadamente localizadas em áreas de risco intensificado de desastre.

§ 1º No processo de desapropriação, deverão ser consideradas a depreciação e a desvalorização que ocorrem em propriedades localizadas em áreas inseguras.

§ 2º Sempre que possível essas propriedades serão trocadas por outras situadas em áreas seguras, e o processo de desmontagem e de reconstrução das edificações, em locais seguros, será apoiado pela comunidade.

Art. 6º Com base no Inciso IV do artigo 24 da Lei nº 8.666 de 21.06.1993, sem prejuízo das restrições da Lei de Responsabilidade Fiscal (LC 101/2000, alterada pela LC 178/2021), ficam dispensados de licitação os contratos de aquisição de bens necessários às atividades de resposta ao desastre, de prestação de serviços e de obras relacionadas com a reabilitação dos cenários dos desastres, desde que possam ser concluídas no prazo máximo de cento e oitenta dias consecutivos e ininterruptos contados a partir da caracterização do desastre, vedada a prorrogação dos contratos.

Art. 7º Com base no § 3º do artigo 8º da Lei nº 12.651 de 25.05.2012, Código Florestal, é dispensada a autorização do órgão ambiental competente para a execução, em caráter de urgência, de atividades de segurança nacional e obras de interesse da defesa civil destinada à prevenção e mitigação de acidentes em áreas urbanas.

Art. 8º Este Decreto entra em vigor na data de sua publicação, com vigência por 180 (cento e oitenta) dias a contar de sua publicação.

Ivinhema, MS, 10 de janeiro 2022.

JULIANO BARROS DONATO
Prefeito Municipal



PREFEITURA MUNICIPAL DE CAMAPUÃ
ESTADO DE MATO GROSSO DO SUL
GABINETE DO PREFEITO

DECRETO Nº 4.787 DE 02 DE FEVEREIRO DE 2022

DECLARA SITUAÇÃO DE EMERGÊNCIA NA ÁREA URBANA E RURAL DO MUNICÍPIO DE CAMAPUÃ-MS, AFETADAS POR DESASTRE, CLASSIFICADO E CODIFICADO COMO “TEMPESTADE LOCAL CONVECTIVA – “CHUVAS INTENSAS” – COBRADE – 1.3.2.1.4, CONFORME A INSTRUÇÃO NORMATIVA MDR Nº. 36/2020 E DÁ OUTRAS PROVIDÊNCIAS.

MANOEL EUGÊNIO NERY, PREFEITO MUNICIPAL DE CAMAPUÃ, ESTADO DO MATO GROSSO DO SUL, no uso de suas atribuições legais que lhe confere o art. 69 da Lei Orgânica do Município e pelo inciso VI do Art. 8º da Lei Federal nº. 12.608, de 10 de abril de 2.012 e pelo Decreto Federal nº. 10.593, de 24 de dezembro de 2020,

CONSIDERANDO as forte chuvas decorrente da precipitação pluviométrica histórica, que atingiu o Município de Camapuã-MS, nos dias 30 e 31 de janeiro de 2022, em vários horários dos referidos dias, danificando na área urbana algumas ruas, muros de arrimo, residências com movimento do solo, em alguns bairros e na área rural causando quedas de várias pontes, destruição do leito da pista de rolamento das estradas rurais, isolamentos de propriedades rurais, além de alagamentos de residências com danos físicos e destruição de móveis, gêneros alimentícios dentre outros danos públicos e privados e, que são necessárias ações de reconstrução para restabelecer a normalidade local;

CONSIDERANDO que o evento climático, provocou danos em diversos pontos da área urbana e rural do Município de Camapuã-MS, com prejuízos que ultrapassam a capacidade de resposta do Município afetado;

CONSIDERANDO que a contabilização dos danos humanos, materiais e ambientais públicos e privados, ainda estão sendo contabilizados;

CONSIDERANDO que a fundamentação deste ato, com detalhamento do desastre, consta em Parecer Técnico da Diretoria de Defesa Civil do Município de Camapuã-MS, em que se relata a ocorrência desse desastre e, é favorável à declaração da “Situação de Emergência”, conforme disposto no § 2º do Art. 2º da Instrução Normativa MDR nº. 36 de 04 de dezembro de 2020;

DECRETA:

Art. 1º Fica declarada “Situação de Emergência” pelo prazo de 180 (cento e oitenta) dias, na área urbana e rural do Município de Camapuã-MS, afetado por desastre, classificado e codificado como, “Tempestade Local Convectiva – Chuvas Intensas” – COBRADE – 1.3.2.1.4, conforme Instrução Normativa nº. 036, de 04 de dezembro de 2020.

Art. 2º Autoriza-se a mobilização de todos os órgãos Municipais para atuarem, sob a coordenação da Secretaria Municipal de Infraestrutura e Serviços Públicos, através da Diretoria de Defesa Civil do Município de Camapuã-MS, nas ações de resposta ao desastre com reabilitação do cenário e reconstrução.

Art. 3º Fica autorizada a convocação de voluntários, para reforçar as ações de resposta ao desastre e a realização de campanhas de arrecadação de recursos perante a comunidade, com o objetivo de facilitar as ações de assistência à população afetada pelo desastre, sob a coordenação da Diretoria da Defesa Civil Municipal;

Art. 4º Com fulcro no inciso IV do Art. 24 da Lei Federal nº. 8.666, de 21 de junho de 1993, no inciso VIII do Art. 75 da Lei Federal nº. 14.133, de 1º de abril de 2021, sem prejuízos das restrições da Lei Complementar nº. 101, de 04 de maio de 2000 (Lei de Responsabilidade Fiscal), ficam dispensados de licitação os contratos de aquisição de bens necessários às atividades de resposta ao desastre aqui noticiado, de prestação de serviços e de obras relacionadas com a reabilitação dos cenários do desastre, desde que possam ser concluídas no prazo máximo de 180 (cento e oitenta) dias, consecutivos e ininterruptos, contados a partir da caracterização do desastre, vedados a prorrogação dos contratos.

Art. 5º Este Decreto entra em vigor na data de sua publicação e vigorará por 180 (cento e oitenta) dias.

Camapuã-MS, 02 de fevereiro de 2022.

MANOEL EUGÊNIO NERY
Prefeito Municipal de Camapuã/MS

ESTADO DE MATO GROSSO DO SUL
Prefeitura Municipal de Coxim

DECRETO No 064/2022

COXIM/MS 21 DE JANEIRO DE 2022

"Prorroga por 60 (Sessenta) dias a "Situação de Emergência" em parte das áreas Urbana e Rural do Município de COXIM - MS, afetadas por desastre, classificado e codificado como Tempestade local convectiva – "Chuvas Intensas" – COBRADE 1.3.2.1.4 conforme IN/MI/2020".

EDILSON MAGRO, PREFEITO MUNICIPAL DE COXIM, ESTADO DE MATO GROSSO DO SUL, no uso de suas atribuições legais, conferidas pelo Artigo 78 sob inciso VII DA LEI orgânica do Município e pelo Inciso VI do artigo 8º da Lei Federal no 12.608, de 10 de abril de 2012,

CONSIDERANDO que em 13,14,15,17 e 18 de dezembro de 2021, Coxim MS enfrentou um deslocamento de massa de ar e um volume de 275,4 mm de Chuva Convicta, (Fonte ANA – Agência Nacional das Águas) causando estragos e destruição nas Ruas, Avenidas, Travessas, pontes e drenagens nos município. A forte chuva causou enxurradas violentas ao longo do município de Coxim e a força das águas invadiu casas e comércios e vias públicas, bem como o rio taquari transbordou, chegando a 5,02 cm (Fonte ANA – Agência Nacional das Águas) causando prejuízos os ribeirinhos, deixando famílias desalojadas; sendo afetados: 15 (Quinze) Bairros foram afetados, com 53 (Cinquenta e Três) Ruas, Avenidas e Travessas, danificadas ou destruídas, na área urbana e pontes, drenagens e estradas rurais danificadas devido a grande precipitação pluviométrica. Estas chuvas que ocorrem com acumulados significativos causando movimentação de massa em áreas de aterro, e cabeceiras de pontes;

CONSIDERANDO que em decorrência dos seguintes danos: Destruição de Vias Rural e Urbana, bem como cabeceira de pontes, ruas, avenidas e travessas no município de Coxim e a força das águas invadiu casas e comércios e vias públicas, 15 (quinze) bairros foram afetadas, com 53 (cinquenta e três) ruas, avenidas , travessas, drenagens e pontes danificadas ou destruídas;

CONSIDERANDO que o parecer da Coordenadoria Municipal de Proteção e Defesa Civil, relatando a ocorrência deste desastre é favorável à declaração de Situação de Emergência.

DECRETA:

Art. 1º. Fica Prorrogado pelo prazo de 60 (sessenta) dias, a partir de 19/01/2022, a "Situação de Emergência", declarada no Decreto 829/2021, de 21 de dezembro de 2021, nas áreas do município de Coxim, contidas no mapa do Formulário de Informações do Desastre – FIDE, em virtude do desastre classificado e codificado como CHUVAS INTENSAS – 1.3.2.1.4, da INSTRUÇÃO NORMATIVA Nº 36, DE 4 DE DEZEMBRO DE 2020, do Ministério do Desenvolvimento Regional , conforme informações contidas no Parecer Técnico da Coordenadoria Municipal de Proteção e Defesa Civil – COMPDEC.

Art. 2º. Autoriza-se a mobilização de todos os órgãos municipais para atuarem sob a coordenação da Coordenadoria Municipal de Proteção e Defesa Civil - COMPDEC, nas ações de resposta ao desastre e reabilitação do cenário e reconstrução.

Art. 3º. Autoriza-se a convocação de voluntários para reforçar as ações de resposta ao desastre e realização de campanhas de arrecadação de recursos junto à comunidade, com o objetivo de facilitar as ações de assistência à população afetada pelo desastre, sob a coordenação da Coordenadoria Municipal de Proteção e Defesa Civil.

Art. 4º. De acordo com o estabelecido nos incisos XI e XXV do artigo 5º da Constituição Federal, autorizam-se as autoridades administrativas e os agentes de defesa civil, diretamente responsáveis pelas ações de resposta aos desastres, em caso de risco iminente, a:

I – Penetrar nas casas, para prestar socorro ou para determinar a pronta evacuação;

II – Usar de propriedade particular, no caso de iminente perigo público, assegurada ao proprietário indenização ulterior, se houver dano.

Parágrafo único: Será responsabilizado o agente da defesa civil ou autoridade administrativa que se omitir de suas obrigações, relacionadas com a segurança global da população.

§ 1º. No processo de desapropriação, deverão ser consideradas a depreciação e a desvalorização que ocorrem em propriedades localizadas em áreas inseguras.


§ 2º. Sempre que possível essas propriedades serão trocadas por outras situadas em áreas seguras, e o processo de desmontagem e de reconstrução das edificações, em locais seguros, será apoiado pela comunidade.

Art. 5º. Com base no Inciso IV do artigo 24 da Lei nº 8.666 de 21.06.1993, sem prejuízo das restrições da Lei de Responsabilidade Fiscal (LC 101/2000), ficam dispensados de licitação os contratos de aquisição de bens necessários às atividades de resposta ao desastre, de prestação de serviços e de obras relacionadas com a reabilitação dos cenários dos desastres, desde que possam ser concluídas no prazo máximo de 60 (Sessenta) dias consecutivos e ininterruptos, contados a partir da caracterização do desastre, vedada a prorrogação dos contratos.

Art. 6º. Este Decreto entra em vigor na data de sua publicação, revogadas as disposições em contrário.

Coxim/MS, 21 de Janeiro de 2022.

EDILSON MAGRO
PREFEITO MUNICIPAL
COXIM/MS

 *Matéria publicada no Diário do Estado MS Oficial no dia 21/01/2022 / Edição número 3486.*

PODER EXECUTIVO

DECRETOS

DECRETO Nº 1.159 DE 22 DE MARÇO DE 2022.

"Declara situação de emergência no Município de Dourados em decorrência de evento adverso de chuva intensa, com erosão e danos na tubulação de canalização do Córrego Laranja Doce e pavimentação da Rua Hayel Bon Faker."

O Prefeito Municipal de Dourados, no uso das atribuições que lhe são conferidas no inciso II do artigo 66 da Lei Orgânica do Município;

Considerando o Termo de Constatação elaborado pela Defesa Civil, no qual ficou constatada erosão de aproximadamente três metros de largura sobre a tubulação do Córrego Laranja Doce, com danos na superfície do solo e asfalto, devido ao escavamento de baixo para cima causado pela energia do escoamento de água da chuva do dia 18 de março passado;

Considerando a necessidade de realização de obra de reconstrução das estruturas com brevidade, por tratar-se a via pública, Rua Hayel Bon Faker, de importante fluxo de acesso aos bairros próximos, e que se encontra totalmente interdita.

DECRETA:

Art. 1º. Fica declarada situação de emergência no Município de Dourados em decorrência de evento adverso de chuva intensa, com erosão e danos na tubulação de canalização do Córrego Laranja Doce e pavimentação da Rua Hayel Bon Faker, e da necessidade de obras de reparação, com urgência, do trecho que sofreu desmoronamento devido à chuva intensa ocorrida no dia 18/03/2022, com necessária interdição da via.

Art. 2º. Este Decreto entra em vigor na data de sua publicação.

Dourados – MS, 22 de março de 2022.

Alan Aquino Guedes de Mendonça
Prefeito Municipal

Paulo César Nunes da Silva
Procurador Geral do Município

Prefeito	Alan Aquino Guedes de Mendonça	3411-7664
Vice-Prefeito	Carlos Augusto Ferreira Moreira	3411-7665
Agência Municipal de Transportes e Trânsito de Dourados	Mariana de Souza Neto	3424-2005
Agência Municipal de Habitação e Interesse Social	Diego Zanoni Fontes	3411-7745
Assessoria de Comunicação e Cerimonial	Ginez Cesar Bertin Clemente	3411-7626
Chefe de Gabinete	Alfredo Barbara Neto	3411-7664
Fundação de Esportes de Dourados	Luis Arthur Spinola Castilho	3411-7120
Fundação Municipal de Saúde e Administração Hospitalar de Dourados	Edvan Marcelo Moraes	3410-3000
Fundação de Serviços de Saúde de Dourados	Jairo José de Lima	3411-7731
Guarda Municipal	Liliane Grazielle Cespedes de Souza Nascimento	3424-2309
Instituto do Meio Ambiente de Dourados	Volmer Sitadini Campagnoli	3428-4970
Instituto de Previdência Social dos Serv. do Município de Dourados - Previd	Theodoro Huber Silva	3427-4040
Procuradoria Geral do Município	Paulo César Nunes da Silva	3411-7761
Secretaria Municipal de Administração	Vander Soares Matoso	3411-7105
Secretaria Municipal de Agricultura Familiar	Ademar Roque Zanatta	3411-7299
Secretaria Municipal de Assistência Social	Elizete Ferreira Gomes de Souza	3411-7710
Secretaria Municipal de Cultura	Francisco Marcos Rossetti Chamorro	3411-7709
Secretaria Municipal de Desenvolvimento Econômico	Cleriston Jose Recalcatti	3426-3672
Secretaria Municipal de Educação	Ana Paula Benitez Fernandes	3411-7158
Secretaria Municipal de Fazenda	Everson Leite Cordeiro	3411-7107
Secretaria Municipal de Governo e Gestão Estratégica	Henrique Sartori de Almeida Prado	3411-7672
Secretaria Municipal de Obras Públicas	Luis Gustavo Casarin	3411-7112
Secretaria Municipal de Planejamento	Romualdo Diniz Salgado Junior (Interino)	3411-7788
Secretaria Municipal de Saúde	Waldno Pereira de Lucena Junior	3410-5500
Secretaria Municipal de Serviços Urbanos	Romualdo Diniz Salgado Junior	3424-3358

Prefeitura Municipal de Dourados Mato Grosso do Sul

ASSESSORIA DE COMUNICAÇÃO E CERIMONIAL

Rua Coronel Ponciano, 1.700

Parque dos Jequitibás - CEP: 79.839-900

Fone: (67) 3411-7150 / 3411-7626

E-mail: diariooficial@dourados.ms.gov.br

Visite o Diário Oficial na Internet:

<http://www.dourados.ms.gov.br>