

**Relatório Situação de Emergência**  
**Janeiro/2022**

012022

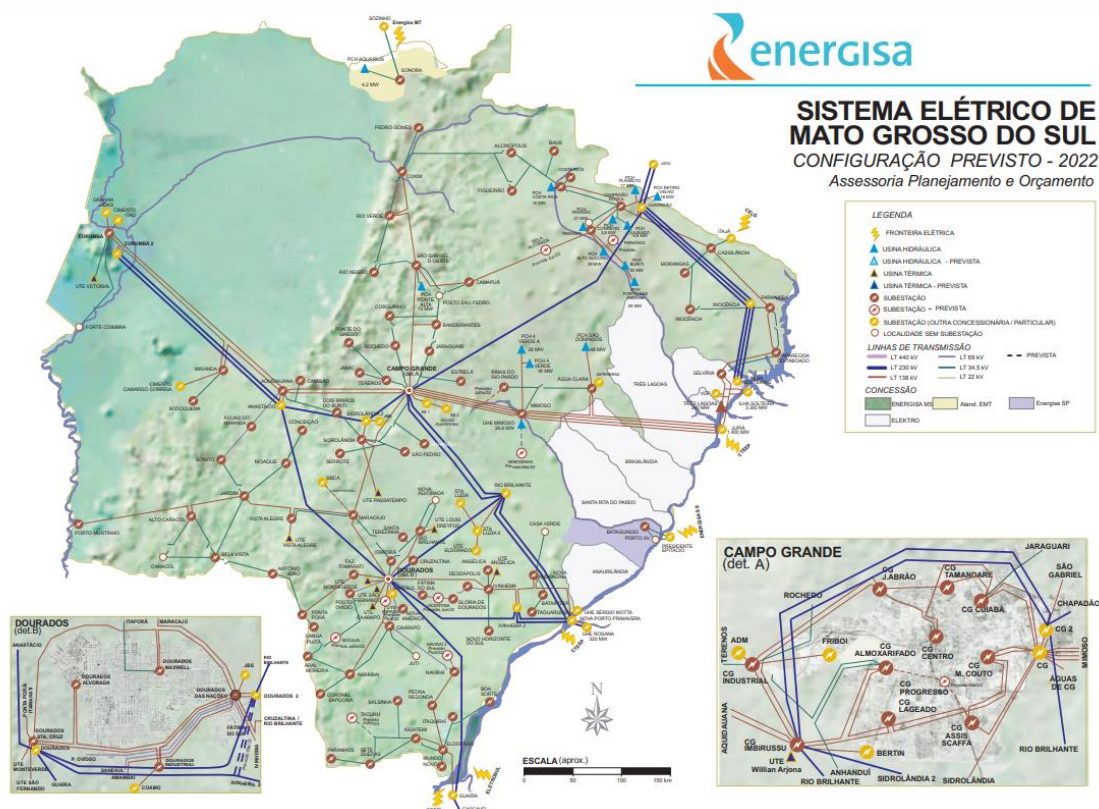
## Sumário

1. ÁREA AFETADA .....	3
2. IMPACTO DOS EVENTOS E EXTENSÃO DOS DANOS .....	5
3. EVIDÊNCIAS .....	9
4. ANEXO I – Descrição e Relação dos Equipamentos Afetados .....	10
5. ANEXO II .....	84

## ÁREA AFETADA

No mês de janeiro de 2022, registrou-se no estado eventos climáticos severos, afetando municípios de Mato Grosso do Sul. A Figura 1 ilustra o mapa geoeletrico da concessão da EMS.

Figura 1 - Mapa geoeletrico da concessão da EMS.



A Figura 2 ilustra, em azul, as áreas afetadas por situação de emergência para o mês de janeiro.

Figura 2 - Municípios com as áreas afetadas em azul.



Os municípios afetados pelos eventos climáticos, encontram-se na Tabela 1.

Tabela 1 - Resumo dos Municípios

<b>Evento</b>	<b>Municípios Afetados</b>
20220101	Rio Negro
20220102	Coxim
20220103	Todos os municípios da concessão

A Tabela 2 apresenta o resumo dos documentos utilizados para o expurgo.

Tabela 2 - Resumo dos documentos utilizados para os expurgos

Código do Evento	Documento	Resumo	Código COBRADE
20220101	DECRETO Nº 592/2021	Declara situação de emergência nas áreas do Município afetadas por chuvas intensas.	1.3.2.1.4
20220102	DECRETO Nº 829/2021	Declara "Situação de Emergência" em partes das áreas Urbana e Rural do Município de COXIM – MS, afetadas por desastre, classificado e codificado como Tempestade local convectiva – "Chuvas Intensas" – COBRADE 1.3.2.1.4 conforme IN/MI/2020.	1.3.2.1.4
20220103	Laudos das Condições Atmosféricas para o Evento No período de 23/01/22 a 26/01/22 na Área de Atuação da Energisa - MS	O evento que ocorreu entre 23 e 26 de janeiro de 2022 na área de atuação da Energisa – MS foi causado por um sistema frontal associado a uma banda de nebulosidade atuando no estado do Mato Grosso do Sul.	1.3.1.2

Como resultado dos eventos ocorridos, seguem na tabela abaixo as subestações afetadas, completa ou parcialmente.

Tabela 3 - Subestações afetadas por situação de emergência

Código do Evento	Subestações
20220101	RNE - Rio Negro
20220101	RVE - Rio Verde
20220101	SGO - São Gabriel do Oeste
20220102	COX - Coxim
20220102	PGO - Pedro Gomes

Para o evento 20220103, as informações sobre subestações afetadas se encontram na Tabela 3.1.

Tabela 3.1 - Subestações afetadas por situação de emergência

Subestações	
ACA - Alto Caracol	ELD - Eldorado
ACL - Água Clara	EST - Estrela

<b>Subestações</b>	
AJO - Antônio João	FIG - Figueirão
AMA - Amambai	FIT - Fazenda Itamarati
AMI - Águas do Miranda	FSU - Fátima do Sul
AMO - Aral Moreira	GDO - Glória de Dourados
ANG - Angélica	IGU - Iguatemi
ANH - Anhanduí	INO - Inocência
AQU - Aquidauana	ITA - Itaporã
ATA - Aparecida do Taboado	ITQ - Itaquiraí
BAL - Balsinha	IVI - Ivinhema
BAN - Bandeirantes	JAG - Jaraguari
BAP - Bataiporã	JAM - Jamic
BAT - Bataguassu	JAR - Jardim
BOD - Bodoquena	MAR - Maracajú
BON - Bonito	MIM - Mimoso
BSO - Boa Sorte	MIR - Miranda
BVI - Bela Vista	MNO - Mundo Novo
CAA - Caarapó	MOG - Morangas
CAM - Camapuã	NAM - Nova América
CAS - Cassilândia	NAN - Nova Andradina
CGA - Campo Grande Almojarifado	NAV - Naviraí
CGB - Campo Grande Cuiabá	NHS - Novo Horizonte do Sul
CGC - Campo Grande Centro	PAR - Paranaíba
CGD - Campo Grande Industrial	PGO - Pedro Gomes
CGJ - Campo Grande José Abrão	PGR - Ponte do Grego
CGL - Campo Grande Lageado	PMU - Porto Murtinho
CGM - Campo Grande Miguel Couto	POV - Posto Ovídeo
CGS - Campo Grande Assis Scaffa	PPE - Ponta Porã Estoril
COG - Corguinho	RBR - Rio Brilhante
CON - Conceição	RNE - Rio Negro
COR - Corumbá	ROC - Rochedo
COX - Coxim	RRP - Ribas do Rio Pardo
CRI - Costa Rica	RVE - Rio Verde
CRU - Cruzaltina	SET - Serrote
CSA - Coronel Sapucaia	SGO - São Gabriel do Oeste
CSU - Chapadão do Sul	SIA - Sidrolândia
DEO - Deodápolis	SON - Sonora
DIB - Dois Irmãos do Buriti	SPE - São Pedro
DOA - Dourados Alvorada	SPU - Sanga Puitã
DOD - Dourados das Nações	SQU - Sete Quedas
DOI - Dourados Industrial	TAQ - Taquarussu

Subestações	
DOM - Dourados Maxwell	TER - Terenos
VAG - Vista Alegre	

## IMPACTO DOS EVENTOS E EXTENSÃO DOS DANOS

As condições climáticas adversas que permearam a área de concessão da Energisa Mato Grosso do Sul resultaram em extensos danos a rede de distribuição, entre os quais foram registrados:

- Recomposição automática do sistema (Self-Healing);
- Reparo de cabos partidos;
- Retirada de galhos de árvores e demais objetos estranhos da rede;
- Retirada e substituição de postes quebrados ou tombados;
- Retirada e substituição de transformadores MT/BT queimados e avariados;
- Reparo de chaves fusíveis danificadas;
- Substituição de elos queimados;
- Substituição e reparo de para-raios;
- Reparo e substituição de cruzetas;
- Reparo e substituição de isoladores;
- Reparo em ramais de ligação;
- Reaperto e substituição de conexões;
- Reparo e substituição de jumpers e;
- Reparo em religadores.

A descrição detalhada desses equipamentos e sua importância para o sistema de distribuição podem ser encontrados no Anexo I.

A Tabela 4 contém as datas da primeira interrupção e da última restauração para os eventos caracterizados como situação de emergência.

Tabela 4 – Data e hora do início da primeira interrupção e término da última interrupção

Código do Evento	Data e hora do início da primeira interrupção	Data e hora do término da última interrupção
20220101	01/01/2022 10:23:00	31/01/2022 10:48:00
20220102	01/01/2022 07:13:00	01/02/2022 11:25:00
20220103	24/01/2022 02:13:00	28/01/2022 16:28:00



A quantidade de clientes afetados e o volume de interrupções para os eventos listados pode ser encontrada na Tabela 5.

Tabela 5 – Clientes afetados

<b>Código do Evento</b>	<b>Clientes afetados</b>	<b>Quantidade de interrupções</b>
20220101	235	252
20220102	2.046	3.135
20220103	93.204	111.754

A quantidade de clientes afetados corresponde ao número de clientes distintos que tiveram pelo menos uma interrupção no período considerado. A quantidade de interrupções corresponde ao somatório de interrupções dos clientes afetados.

A duração média de interrupção encontra-se na Tabela 6, assim como o tempo de restabelecimento da falta de energia de maior duração para o evento.

Tabela 6 – Duração média e mais longa das interrupções.

<b>Código do Evento</b>	<b>Duração média das interrupções (min)</b>	<b>Interrupção mais longa (min)</b>
20220101	423,13	2.654
20220102	330,44	2.805
20220103	195,93	3.518

A duração média das interrupções corresponde à média das interrupções de cada consumidor afetado durante o evento. A interrupção mais longa corresponde a duração máxima de interrupção ocorrida durante o evento.

Constatou-se nos eventos climáticos a ultrapassagem do limite do indicador CHI (consumidor hora interrompido).

Tabela 7 encontra-se o somatório das interrupções, em hora e décimo de hora.

Tabela 7 - Duração das interrupções (Limite CHI 2022: 328.295,40)

<b>Código do Evento</b>	<b>Consumidor hora interrompidos</b>
20220101	1.777,02
20220102	17.263,30
20220103	357.725,91



Na Tabela 8, encontram-se as quantidades de efetivos de equipes disponibilizadas durante os dias dos eventos.

Tabela 8 – Efetivo de equipes

<b>Código do Evento</b>	<b>Efetivo médio durante os dias dos eventos</b>	<b>Efetivo no dia mais crítico dos eventos</b>
20220101	1,55	5
20220102	5,10	11
20220103	312,4	371

Na Tabela 9, encontram-se os tempos de atendimento realizados durante os eventos.

Tabela 9 – Tempos de atendimento

<b>Código do Evento</b>	<b>Tempo médio de preparo</b>	<b>Tempo médio de deslocamento</b>	<b>Tempo médio de execução</b>	<b>Tempo médio de atendimento</b>
20220101	467,81	63,06	15,19	546,06
20220102	410,19	62,66	82,36	555,21
20220103	480,44	50,81	67,62	598,87

## EVIDÊNCIAS

<https://www.coxim.ms.gov.br/noticia/prefeitura-de-coxim-declara-situacao-de-emergencia-devido-as-chuvas-intensas/63334#:~:text=O%20Decreto%20Municipal%20N.%C2%BA,convectiva%20%E2%80%93%20E2%80%9CChuvas%20Intensas%E2%80%9D>

<https://midiamax.uol.com.br/cotidiano/2021/com-alagamentos-e-pontes-danificadas-coxim-declara-situacao-de-emergencia-por-conta-das-chuvas>

<https://g1.globo.com/ms/mato-grosso-do-sul/noticia/2021/12/02/apos-chuva-forte-em-rio-negro-ms-cinco-pontes-ficam-destruidas-e-500-pessoas-isoladas-na-regiao-rural.ghtml>

<https://g1.globo.com/ms/mato-grosso-do-sul/noticia/2022/01/24/semana-sera-de-tempo-instavel-pancadas-de-chuva-e-maxima-de-ate-40c-em-ms.ghtml>

<https://www.band.uol.com.br/noticias/primeiro-jornal/ultimas/video-piscina-voa-com-venda-val-e-quase-atinge-carros-no-mato-grosso-do-sul-16476540>

<http://www.ms.gov.br/defesa-civil-e-inmet-alertam-para-chuvas-e-ventos-fortes-em-mato-grosso-do-sul/>

## **ANEXO I – Descrição e Relação dos Equipamentos Afetados**

**Alimentador** – linha elétrica destinada a transportar energia elétrica em média tensão.

**Condutor de energia** – é o meio pelo qual se transporta potência desde um determinado ponto, denominada fonte ou alimentação, até um terminal consumidor.

**Transformador** – é um equipamento de operação estática que por meio de indução eletromagnética transfere energia de um circuito, chamado primário, para um ou mais circuitos denominados, respectivamente, secundário e terciário, sendo, no entanto, mantida a mesma frequência, porém com tensões e correntes diferentes.

**Chave fusível** – é um equipamento destinado a proteção de sobrecorrentes de circuitos primários utilizados em redes aéreas de distribuição urbana e rural e em pequenas subestações de consumidor e de concessionária. É dotada de um elemento fusível que responde pelas características básicas de sua operação.

**Chave faca** – é um dispositivo de manobras de abertura e fechamento de circuitos, assegurando uma desconexão visível dos condutores, além de ser utilizada em manobras entre circuitos, de forma a possibilitar transferência de cargas e isolamento de equipamentos e circuitos.

**Disjuntor** – é um dispositivo que protege determinada instalação elétrica contra possíveis danos relacionados a sobrecargas elétricas e curto-circuitos.

**Para-raios** – são equipamentos protetores de linhas de transmissão e distribuição aéreas contra sobretensões causadas por manobras de chaves ou descargas atmosféricas.

**Religadores automáticos** – são equipamentos de interrupção de corrente elétrica dotados de uma determinada capacidade de repetição em operação de abertura e fechamento de um circuito, durante a ocorrência de um defeito.

**Isoladores** – são elementos sólidos dotados de propriedades mecânicas, capazes de suportar os esforços produzidos pelos condutores. Eletricamente, exercem a função de isolar os condutores, submetidos a uma diferença de potencial em relação terra (estrutura suporte) ou em relação a um outro condutor de fase.

**Ramal de ligação** - conjunto de condutores e acessórios instalados entre o ponto de derivação do sistema de distribuição da distribuidora e o ponto de conexão das instalações de utilização do acessante.

### Relação de Ocorrências Expurgáveis

Segue abaixo a relação das ordens expurgadas para os eventos climáticos de janeiro de 2022.

Código do evento	Número ordem	Equipamento	Tipo equipamento	Total de clientes	Duração (h)
20220101	4823550	TD(739506)	Transformador	1	4,05
20220101	4826025	FR(18517)	Chave fusível	28	20,83
20220101	4827059	FU(10265)	Chave fusível	61	5,40
20220101	4827696	TD(19188)	Transformador	1	44,23
20220101	4829448	TD(26005)	Transformador	3	4,52
20220101	4831403	FR(16725)	Chave fusível	6	5,78
20220101	4831545	TD(732314)	Transformador	5	5,75
20220101	4831616	FU(18436)	Chave fusível	4	1,50
20220101	4833885	TD(18318)	Transformador	1	15,70
20220101	4835003	TD(26002)	Transformador	1	3,30
20220101	4835609	TD(650875)	Transformador	1	12,07
20220101	4835631	FU(18435)	Chave fusível	2	3,58

20220101	4836012	FU(16721)	Chave fusível	1	10,62
20220101	4836696	TD(18633)	Transformador	1	3,63
20220101	4836768	TD(18326)	Transformador	1	3,52
20220101	4837726	FU(20758)	Chave fusível	1	16,75
20220101	4837999	TD(18549)	Transformador	1	1,68
20220101	4842912	FU(18436)	Chave fusível	4	4,07
20220101	4842938	FR(694689)	Chave fusível	43	3,05
20220101	4842986	TD(25972)	Transformador	1	3,03
20220101	4842995	TD(26008)	Transformador	1	1,95
20220101	4844187	TD(18571)	Transformador	2	6,18
20220101	4845401	TD(18571)	Transformador	2	4,17
20220101	4845699	TD(17921)	Transformador	51	2,30
20220101	4845927	TD(712993)	Transformador	3	16,58
20220101	4853823	FU(18435)	Chave fusível	2	20,82
20220101	4854173	TD(26029)	Transformador	2	16,68
20220101	4854336	FR(16561)	Chave fusível	14	10,83
20220101	4856765	FU(16718)	Chave fusível	3	7,15
20220101	4856903	TD(14256)	Transformador	4	16,02
20220101	4878978	TD(19172)	Transformador	1	6,38
20220102	4823396	FU(4231)	Chave fusível	25	3,78
20220102	4823417	TD(13774)	Transformador	1	1,80

20220102	4823694	CE(15346)	Chave faca	44	8,67
20220102	4823977	[MT]PA(3098)		146	9,45
20220102	4823977	RD(698164)	Religador	41	0,55
20220102	4823977	RD(698164)	Religador	1	4,62
20220102	4824367	TD(656568)	Transformador	1	2,25
20220102	4824501	TD(52419)	Transformador	1	11,95
20220102	4824634	FU(4272)	Chave fusível	13	3,58
20220102	4825049	RD(722245)	Religador	23	4,20
20220102	4825049	RD(722245)	Religador	3	1,62
20220102	4825101	TD(652716)	Transformador	6	2,43
20220102	4826340	CE(11501)	Chave faca	106	6,65
20220102	4826434	FU(670333)	Chave fusível	17	9,73
20220102	4826493	FU(8617)	Chave fusível	13	3,58
20220102	4826597	FR(7389)	Chave fusível	14	15,60
20220102	4826813	TD(699554)	Transformador	2	6,62
20220102	4827041	TD(666638)	Transformador	1	8,12
20220102	4827955	TD(668524)	Transformador	1	4,00
20220102	4828560	RD(750024)	Religador	4	2,13
20220102	4828560	RD(750024)	Religador	15	23,03
20220102	4828560	RD(750024)	Religador	8	2,73
20220102	4828560	RD(750024)	Religador	3	2,53

20220102	4828560	RD(750024)	Religador	8	1,83
20220102	4828560	RD(750024)	Religador	34	1,53
20220102	4828560	RD(750024)	Religador	7	1,45
20220102	4828560	RD(750024)	Religador	5	0,52
20220102	4828560	RD(750024)	Religador	2	0,78
20220102	4828777	TD(39664)	Transformador	1	18,68
20220102	4828882	TD(13630)	Transformador	4	2,05
20220102	4830092	TD(694325)	Transformador	1	22,63
20220102	4830093	TD(39654)	Transformador	1	21,88
20220102	4830216	TD(21916)	Transformador	1	14,82
20220102	4830347	FU(691874)	Chave fusível	1	8,20
20220102	4831340	RD(697024)	Religador	36	4,20
20220102	4831608	RD(697024)	Religador	1	5,63
20220102	4831608	CL(15653)		1	2,67
20220102	4831608	RD(697024)	Religador	35	5,58
20220102	4832781	TD(24946)	Transformador	2	13,53
20220102	4832861	CL(44809)		4	6,97
20220102	4833042	TD(24966)	Transformador	1	5,77
20220102	4833209	TD(656568)	Transformador	1	8,42
20220102	4833495	TD(652716)	Transformador	6	2,33
20220102	4833700	FU(727230)	Chave fusível	13	20,60

20220102	4834147	TD(13674)	Transformador	3	3,62
20220102	4834191	FU(4220)	Chave fusível	678	1,18
20220102	4834621	TD(670064)	Transformador	4	15,90
20220102	4835148	CL(15351)		2	2,10
20220102	4835627	TD(15559)	Transformador	1	4,42
20220102	4836029	TD(15359)	Transformador	2	1,70
20220102	4836096	PE(16815275)	Ponto de conexão	2	1,33
20220102	4836270	TD(15359)	Transformador	2	19,30
20220102	4836457	CL(15653)		36	11,20
20220102	4836457	CL(15653)		1	6,70
20220102	4836489	FU(15286)	Chave fusível	3	13,48
20220102	4836695	FU(42161)	Chave fusível	18	5,05
20220102	4836787	TD(668326)	Transformador	1	26,35
20220102	4836813	TD(41179)	Transformador	5	24,63
20220102	4837418	FU(36096)	Chave fusível	2	2,68
20220102	4837636	FU(27876)	Chave fusível	2	2,08
20220102	4837948	TD(15559)	Transformador	1	4,95
20220102	4838692	TD(661453)	Transformador	1	15,18
20220102	4839352	TD(41276)	Transformador	1	2,78
20220102	4841014	TD(17826)	Transformador	72	2,80
20220102	4841695	TD(34138)	Transformador	1	12,12



20220102	4841760	TD(737163)	Transformador	5	17,03
20220102	4842212	FU(4310)	Chave fusível	4	5,55
20220102	4842699	TD(41276)	Transformador	1	46,75
20220102	4843120	TD(58994)	Transformador	3	4,57
20220102	4844026	TD(12100)	Transformador	1	6,53
20220102	4844429	FU(15327)	Chave fusível	1	18,70
20220102	4844486	TD(703949)	Transformador	1	2,55
20220102	4844532	FU(691775)	Chave fusível	8	3,53
20220102	4844536	TD(24970)	Transformador	1	2,80
20220102	4844547	TD(34138)	Transformador	1	3,13
20220102	4844607	FU(691774)	Chave fusível	10	22,45
20220102	4844674	FU(7376)	Chave fusível	28	14,63
20220102	4844784	TD(670200)	Transformador	1	4,67
20220102	4844868	FU(16688)	Chave fusível	6	5,07
20220102	4844941	FU(15340)	Chave fusível	1	3,47
20220102	4844975	TD(691840)	Transformador	1	1,87
20220102	4844996	FU(750772)	Chave fusível	7	6,22
20220102	4845235	FU(716959)	Chave fusível	2	27,27
20220102	4845549	TD(9123)	Transformador	112	2,12
20220102	4845593	FR(41549)	Chave fusível	26	22,12
20220102	4845597	FU(7376)	Chave fusível	28	28,73

20220102	4845607	FU(4257)	Chave fusível	204	4,43
20220102	4845607	TD(54572)	Transformador	35	6,08
20220102	4845607	FU(4257)	Chave fusível	169	2,80
20220102	4845611	FU(706913)	Chave fusível	158	1,28
20220102	4845618	TD(751487)	Transformador	25	4,90
20220102	4845641	FU(15286)	Chave fusível	3	21,27
20220102	4845690	FU(683626)	Chave fusível	1	18,80
20220102	4845856	TD(9123)	Transformador	112	9,77
20220102	4845875	TD(682464)	Transformador	1	7,70
20220102	4845905	PE(16956666)	Ponto de conexão	1	10,25
20220102	4845961	FU(15337)	Chave fusível	13	8,53
20220102	4845966	TD(11771)	Transformador	1	9,98
20220102	4846098	TD(733295)	Transformador	1	3,03
20220102	4853025	TD(11695)	Transformador	1	7,32
20220102	4853399	TD(13675)	Transformador	1	2,33
20220102	4855180	TD(9123)	Transformador	112	3,27
20220102	4855385	FU(15624)	Chave fusível	4	10,97
20220102	4855416	FU(15286)	Chave fusível	3	8,77
20220102	4855523	FU(15252)	Chave fusível	2	4,95
20220102	4855590	TD(656494)	Transformador	2	8,23
20220102	4855761	TD(24946)	Transformador	2	7,95

20220102	4855962	FU(28378)	Chave fusível	2	3,32
20220102	4855985	TD(24936)	Transformador	1	3,40
20220102	4856615	FU(4206)	Chave fusível	1	4,07
20220102	4857067	FR(4260)	Chave fusível	139	1,40
20220102	4857304	FU(15624)	Chave fusível	4	1,45
20220102	4857391	FU(4206)	Chave fusível	1	3,68
20220102	4857981	RD(698164)	Religador	35	1,10
20220102	4857981	RD(698164)	Religador	44	13,63
20220102	4857981	RD(698164)	Religador	109	1,77
20220102	4876382	CF(44091)	Chave faca	3	1,37
20220102	4876382	RD(722244)	Religador	3	0,18
20220102	4876382	RD(722244)	Religador	21	1,50
20220102	4876382	RD(722244)	Religador	18	15,95
20220102	4876382	RD(722244)	Religador	160	19,92
20220102	4876382	RD(722244)	Religador	3	3,80
20220103	4846724	FU(679207)	Chave fusível	29	10,68
20220103	4846739	FR(44087)	Chave fusível	8	4,57
20220103	4846743	TD(14441)	Transformador	1	4,2
20220103	4846752	FU(20706)	Chave fusível	2	3,98
20220103	4846753	FU(22333)	Chave fusível	9	3,32
20220103	4846754	TD(51235)	Transformador	9	3,68

20220103	4846771	TD(17049)	Transformador	1	2,43
20220103	4846786	FU(729655)	Chave fusível	1	10,75
20220103	4846789	FU(692818)	Chave fusível	12	6,15
20220103	4846797	FU(32146)	Chave fusível	9	12,48
20220103	4846802	TD(11185)	Transformador	3	1,52
20220103	4846824	FU(17322)	Chave fusível	5	10,92
20220103	4846861	TD(5386)	Transformador	87	2,9
20220103	4846872	FU(757682)	Chave fusível	1	3,8
20220103	4846883	TD(684460)	Transformador	69	0,83
20220103	4846888	TD(11037)	Transformador	2	11,18
20220103	4846896	CF(39501)	Chave faca	4	4,13
20220103	4846896	RD(665880)	Religador	9	1,08
20220103	4846896	RD(665880)	Religador	2	5,87
20220103	4846896	RD(665880)	Religador	7	5,97
20220103	4846896	RD(665880)	Religador	242	6,15
20220103	4846896	RD(665880)	Religador	112	6,32
20220103	4846896	SPE01_SPE49501	Alimentador	4	1,08
20220103	4846896	SPE01_SPE49501	Alimentador	621	5,97
20220103	4846896	SPE02_SPE49502	Alimentador	840	5,97
20220103	4846919	TD(47769)	Transformador	3	5,75
20220103	4846920	TD(25172)	Transformador	1	2,33

20220103	4846926	TD(38177)	Transformador	1	6,23
20220103	4846927	FU(20630)	Chave fusível	2	1,7
20220103	4846933	FU(22392)	Chave fusível	1	2,42
20220103	4846936	TD(30525)	Transformador	59	2,32
20220103	4846943	RD(723017)	Religador	231	2,72
20220103	4846943	RD(723017)	Religador	1	3,47
20220103	4846943	RD(723017)	Religador	86	4
20220103	4846943	RD(723017)	Religador	18	4,55
20220103	4846943	RD(723017)	Religador	14	5,33
20220103	4846943	RD(723017)	Religador	7	8,12
20220103	4846944	TD(10530)	Transformador	3	21,88
20220103	4846961	FU(35298)	Chave fusível	3	4,9
20220103	4846963	C 1168143		1	3,68
20220103	4846971	TD(5566)	Transformador	105	2,4
20220103	4846973	FU(29110)	Chave fusível	47	6,15
20220103	4846975	TD(754637)	Transformador	1	1,15
20220103	4846976	TD(17561)	Transformador	1	3,4
20220103	4846977	FU(22602)	Chave fusível	26	4,2
20220103	4846980	TD(21628)	Transformador	57	1,82
20220103	4846985	TD(22620)	Transformador	3	4,97
20220103	4846999	FR(685849)	Chave fusível	39	11,82

20220103	4847004	AMI01_AMI49506	Alimentador	46	1,98
20220103	4847004	AMI01_AMI49506	Alimentador	296	2,58
20220103	4847004	AMI01_AMI49506	Alimentador	307	3,4
20220103	4847007	TD(729264)	Transformador	1	3,08
20220103	4847011	TD(53698)	Transformador	65	3,68
20220103	4847013	PE(13404093)	Ponto de conexão	1	3,47
20220103	4847025	RD(41634)	Religador	2	0,08
20220103	4847025	RD(41634)	Religador	71	1
20220103	4847025	RD(41634)	Religador	4	2,3
20220103	4847025	RD(41634)	Religador	1	2,33
20220103	4847025	RD(41634)	Religador	19	4,88
20220103	4847028	TD(10936)	Transformador	32	2,8
20220103	4847029	FU(17331)	Chave fusível	2	5
20220103	4847030	FU(41903)	Chave fusível	15	4,13
20220103	4847040	FR(7506)	Chave fusível	172	1,58
20220103	4847052	FR(35295)	Chave fusível	12	20,98
20220103	4847052	FR(35295)	Chave fusível	29	6,37
20220103	4847053	FU(679190)	Chave fusível	1	5,43
20220103	4847066	FU(12734)	Chave fusível	5	8,67
20220103	4847069	FU(8069)	Chave fusível	28	7,48
20220103	4847078	CGL06_CGL49514	Alimentador	3.983	0,52

20220103	4847078	CGL06_CGL49514	Alimentador	2.127	0,97
20220103	4847086	TD(53043)	Transformador	1	2,17
20220103	4847100	FU(716113)	Chave fusível	384	3,15
20220103	4847135	TD(727274)	Transformador	57	8,22
20220103	4847192	FU(715854)	Chave fusível	10	4,05
20220103	4847203	TD(55297)	Transformador	2	17,63
20220103	4847212	TD(36023)	Transformador	3	2,53
20220103	4847215	FU(16026)	Chave fusível	4	4,93
20220103	4847216	TD(713055)	Transformador	2	6,08
20220103	4847227	TD(650599)	Transformador	1	17,4
20220103	4847229	TD(14334)	Transformador	1	30,03
20220103	4847231	FU(692235)	Chave fusível	2	17,88
20220103	4847232	RD(4426)	Religador	78	1,48
20220103	4847232	RD(4426)	Religador	38	2,35
20220103	4847232	RD(4426)	Religador	40	4,02
20220103	4847232	RD(4426)	Religador	20	5,92
20220103	4847232	RD(750024)	Religador	305	0,25
20220103	4847240	TD(680546)	Transformador	1	3,02
20220103	4847247	FU(18671)	Chave fusível	1	2,93
20220103	4847247	FU(18671)	Chave fusível	1	21,78
20220103	4847254	TD(57984)	Transformador	1	3,1



20220103	4847255	TD(689963)	Transformador	1	6,25
20220103	4847263	FU(735710)	Chave fusível	2	11,5
20220103	4847267	TD(16557)	Transformador	1	15,22
20220103	4847276	TD(31114)	Transformador	54	2,35
20220103	4847280	FR(757036)	Chave fusível	9	20,3
20220103	4847281	TD(4664)	Transformador	98	1,08
20220103	4847282	FU(41900)	Chave fusível	2	16,35
20220103	4847289	TD(2727)	Transformador	102	2,22
20220103	4847293	FU(734583)	Chave fusível	2	20,55
20220103	4847299	FU(724712)	Chave fusível	7	11,9
20220103	4847309	FR(10105)	Chave fusível	78	2,22
20220103	4847311	TD(25491)	Transformador	20	2,57
20220103	4847318	FU(12363)	Chave fusível	2	20,4
20220103	4847326	FU(24639)	Chave fusível	6	2,4
20220103	4847333	TD(713121)	Transformador	1	20,33
20220103	4847335	CE(2478)	Chave faca	584	8,8
20220103	4847335	CF(2477)	Chave faca	278	2,3
20220103	4847335	CF(711437)	Chave faca	137	3,17
20220103	4847350	TD(12066)	Transformador	1	17,15
20220103	4847358	FU(25433)	Chave fusível	4	38,8
20220103	4847361	TD(652018)	Transformador	44	2,92

Relatório Situação de Emergência  
Janeiro/2022  
Código Único do Relatório: 012022



20220103	4847362	FU(766)	Chave fusível	23	2,97
20220103	4847440	TD(12993)	Transformador	2	3,2
20220103	4847441	TD(44010)	Transformador	1	13,2
20220103	4847444	TD(675087)	Transformador	2	15,95
20220103	4847446	TD(DT3042)	Transformador	37	4,37
20220103	4847447	TD(669091)	Transformador	30	2,58
20220103	4847448	TD(11810)	Transformador	1	21
20220103	4847472	FR(1753)	Chave fusível	9	15,67
20220103	4847474	FU(29110)	Chave fusível	47	2,68
20220103	4847478	FU(44540)	Chave fusível	3	12
20220103	4847481	FU(44853)	Chave fusível	403	1,28
20220103	4847499	TD(13900)	Transformador	1	13,5
20220103	4847522	PE(11803041)	Ponto de conexão	2	2,63
20220103	4847528	CE(699395)	Chave faca	315	1
20220103	4847529	TD(3010)	Transformador	2	9,6
20220103	4847547	TD(61238)	Transformador	1	16,9
20220103	4847548	TD(718793)	Transformador	1	11,33
20220103	4847553	TD(26935)	Transformador	79	2,33
20220103	4847554	TD(22644)	Transformador	1	14,93
20220103	4847565	TD(56784)	Transformador	53	13,77
20220103	4847597	FU(4056)	Chave fusível	3	10,82

20220103	4847602	TD(702537)	Transformador	24	9,95
20220103	4847603	PE(18652600)	Ponto de conexão	1	1,03
20220103	4847607	TD(55055)	Transformador	1	10,95
20220103	4847610	TD(656452)	Transformador	35	3,43
20220103	4847630	TD(3876)	Transformador	103	2,6
20220103	4847634	FU(37360)	Chave fusível	10	35,53
20220103	4847641	TD(24581)	Transformador	96	4,88
20220103	4847654	TD(707896)	Transformador	76	1,82
20220103	4847671	TD(688987)	Transformador	43	5,3
20220103	4847684	TD(707896)	Transformador	77	1,87
20220103	4847700	RD(744946)	Religador	46	4,75
20220103	4847700	RD(744946)	Religador	72	5,93
20220103	4847710	TD(30990)	Transformador	1	51,88
20220103	4847711	FR(11083)	Chave fusível	6	5,38
20220103	4847713	FU(17187)	Chave fusível	27	8,43
20220103	4847715	RBR01_RBR49510	Alimentador	233	0,82
20220103	4847715	RBR01_RBR49510	Alimentador	4.900	3,2
20220103	4847715	RBR01_RBR49510	Alimentador	37	6,45
20220103	4847718	FU(22310)	Chave fusível	10	58,63
20220103	4847728	TD(12376)	Transformador	4	5,33
20220103	4847729	TD(49335)	Transformador	2	6,35

20220103	4847730	TD(17466)	Transformador	1	11,37
20220103	4847736	FU(39718)	Chave fusível	19	9,57
20220103	4847738	TD(14602)	Transformador	4	4,58
20220103	4847740	FU(679628)	Chave fusível	2	2,97
20220103	4847741	TD(19128)	Transformador	1	12,55
20220103	4847743	TD(1008)	Transformador	3	4,77
20220103	4847747	TD(1258)	Transformador	29	7,28
20220103	4847749	TD(39941)	Transformador	1	8,72
20220103	4847752	FU(7376)	Chave fusível	29	11,83
20220103	4847753	TD(670877)	Transformador	1	7,23
20220103	4847757	TD(55195)	Transformador	2	4,97
20220103	4847758	TD(47836)	Transformador	3	5,15
20220103	4847761	FU(756606)	Chave fusível	24	2,15
20220103	4847764	FU(37087)	Chave fusível	8	1,65
20220103	4847765	FU(24804)	Chave fusível	4	9,07
20220103	4847766	FU(721570)	Chave fusível	3	4,13
20220103	4847767	TD(13844)	Transformador	3	4,9
20220103	4847768	FU(18566)	Chave fusível	1	6,28
20220103	4847770	TD(6472)	Transformador	45	4,57
20220103	4847771	FU(682709)	Chave fusível	3	3,18
20220103	4847782	TD(46561)	Transformador	1	2,33

20220103	4847783	TD(51313)	Transformador	1	9,22
20220103	4847785	FU(1545)	Chave fusível	71	2,32
20220103	4847786	TD(712110)	Transformador	2	5,35
20220103	4847789	FU(4033)	Chave fusível	13	19,83
20220103	4847794	FU(660609)	Chave fusível	41	3,07
20220103	4847795	FU(41099)	Chave fusível	6	33,72
20220103	4847798	TD(653062)	Transformador	1	3,13
20220103	4847800	FU(17983)	Chave fusível	17	4,32
20220103	4847803	FU(10428)	Chave fusível	333	2,65
20220103	4847804	CE(718166)	Chave faca	34	3,48
20220103	4847807	FU(32287)	Chave fusível	34	2,8
20220103	4847808	FU(38842)	Chave fusível	7	6,38
20220103	4847809	TD(18063)	Transformador	2	9,73
20220103	4847810	TD(731457)	Transformador	22	1,97
20220103	4847830	FR(14515)	Chave fusível	7	4,9
20220103	4847833	TD(36322)	Transformador	1	28,52
20220103	4847844	TD(21797)	Transformador	29	9,33
20220103	4847856	TD(16211)	Transformador	1	22
20220103	4847862	TD(34318)	Transformador	7	1,6
20220103	4847868	FR(20166)	Chave fusível	20	5,07
20220103	4847872	FU(721605)	Chave fusível	1	4,63

20220103	4847900	FR(24749)	Chave fusível	17	5,08
20220103	4847902	FU(44579)	Chave fusível	1	7,75
20220103	4847903	TD(652202)	Transformador	1	4,97
20220103	4847907	TD(46570)	Transformador	1	1,58
20220103	4847914	FU(27045)	Chave fusível	2	5,67
20220103	4847915	TD(682370)	Transformador	52	2,2
20220103	4847918	TD(713152)	Transformador	1	3,75
20220103	4847919	TD(40240)	Transformador	1	5,05
20220103	4847926	FU(18012)	Chave fusível	8	3,03
20220103	4847948	TD(705003)	Transformador	1	4,97
20220103	4847961	FU(3071)	Chave fusível	15	8,42
20220103	4847981	TD(58754)	Transformador	1	6,28
20220103	4847985	FR(2358)	Chave fusível	5	10,17
20220103	4848024	TD(2888)	Transformador	10	2,13
20220103	4848037	TD(650091)	Transformador	2	5,73
20220103	4848046	TD(53530)	Transformador	2	5,3
20220103	4848055	TD(18079)	Transformador	1	4,92
20220103	4848063	TD(43957)	Transformador	1	6
20220103	4848067	FR(44088)	Chave fusível	30	6,88
20220103	4848071	FU(42441)	Chave fusível	4	2,07
20220103	4848075	TD(34053)	Transformador	1	7,35

20220103	4848076	TD(36567)	Transformador	2	4,5
20220103	4848079	TD(57707)	Transformador	1	4,35
20220103	4848087	TD(57373)	Transformador	1	23,13
20220103	4848088	TD(52231)	Transformador	1	2,13
20220103	4848092	C 3095069		1	26,27
20220103	4848099	TD(31453)	Transformador	1	7,93
20220103	4848113	RD(04713)	Religador	124	1,48
20220103	4848113	RD(04713)	Religador	70	2,27
20220103	4848113	RD(04713)	Religador	5	3,9
20220103	4848113	RD(04713)	Religador	7	4,68
20220103	4848113	RD(04713)	Religador	38	6,7
20220103	4848124	FR(20553)	Chave fusível	29	2,3
20220103	4848144	RD(31092)	Religador	15	1,13
20220103	4848144	RD(31092)	Religador	21	1,47
20220103	4848144	RD(31092)	Religador	14	5,72
20220103	4848146	TD(59102)	Transformador	5	9,83
20220103	4848147	FU(21255)	Chave fusível	6	9,28
20220103	4848161	TD(44272)	Transformador	43	11,97
20220103	4848165	RD(724711)	Religador	1.534	0,12
20220103	4848165	RD(724711)	Religador	72	0,13
20220103	4848165	RD(724711)	Religador	2	2,5



20220103	4848165	RD(724711)	Religador	53	5,63
20220103	4848166	TD(684132)	Transformador	1	4,37
20220103	4848169	TD(5561)	Transformador	91	7,13
20220103	4848174	TD(13395)	Transformador	1	2,63
20220103	4848176	FU(30722)	Chave fusível	6	3,5
20220103	4848177	FR(1227)	Chave fusível	41	1,93
20220103	4848182	TD(47651)	Transformador	1	50,37
20220103	4848193	TD(53698)	Transformador	65	1,68
20220103	4848201	TD(713062)	Transformador	1	3,33
20220103	4848204	TD(15714)	Transformador	1	2,8
20220103	4848213	FU(44425)	Chave fusível	29	2,18
20220103	4848217	TD(39051)	Transformador	58	1,62
20220103	4848218	TD(31280)	Transformador	2	21,58
20220103	4848220	RD(754778)	Religador	71	3,6
20220103	4848230	TD(22710)	Transformador	1	6,27
20220103	4848243	TD(656487)	Transformador	2	4,15
20220103	4848247	FU(30701)	Chave fusível	3	3,62
20220103	4848249	FU(39735)	Chave fusível	189	1,38
20220103	4848257	TD(56476)	Transformador	1	4,77
20220103	4848258	PE(14993587)	Ponto de conexão	1	8,12
20220103	4848267	TD(15248)	Transformador	2	1,98

20220103	4848268	TD(28058)	Transformador	1	4,12
20220103	4848269	TD(38128)	Transformador	6	2,03
20220103	4848271	TD(654809)	Transformador	63	20,65
20220103	4848300	TD(732314)	Transformador	5	3,25
20220103	4848303	TD(38730)	Transformador	1	7,78
20220103	4848315	FU(6149)	Chave fusível	250	1,72
20220103	4848318	TD(706155)	Transformador	1	16,5
20220103	4848324	TD(6921)	Transformador	98	4,95
20220103	4848335	TD(7461)	Transformador	50	0,93
20220103	4848347	TD(35921)	Transformador	1	4,42
20220103	4848352	RD(733062)	Religador	3	0,3
20220103	4848352	RD(733062)	Religador	43	2,08
20220103	4848352	RD(733062)	Religador	6	2,9
20220103	4848352	RD(733062)	Religador	49	2,97
20220103	4848352	RD(733062)	Religador	34	4,48
20220103	4848354	FU(15089)	Chave fusível	8	18,78
20220103	4848358	TD(24046)	Transformador	43	0,73
20220103	4848370	TD(56146)	Transformador	1	29,8
20220103	4848371	FU(26950)	Chave fusível	14	3,93
20220103	4848373	FU(26963)	Chave fusível	8	4,57
20220103	4848392	FU(37175)	Chave fusível	1	2,18

20220103	4848396	TD(654353)	Transformador	1	26,8
20220103	4848400	TD(45671)	Transformador	1	20,52
20220103	4848402	FU(11969)	Chave fusível	15	7,03
20220103	4848408	FU(14684)	Chave fusível	24	7,57
20220103	4848409	FU(2648)	Chave fusível	34	2,62
20220103	4848423	RD(10635)	Religador	4	0,72
20220103	4848423	RD(10635)	Religador	2	2,42
20220103	4848423	RD(10635)	Religador	136	2,68
20220103	4848423	RD(10635)	Religador	82	2,92
20220103	4848426	FU(18145)	Chave fusível	3	5,3
20220103	4848434	FU(37189)	Chave fusível	17	1,75
20220103	4848436	PE(17046728)	Ponto de conexão	1	2,83
20220103	4848441	TD(687541)	Transformador	1	2,53
20220103	4848447	RD(718747)	Religador	36	0,05
20220103	4848447	RD(718747)	Religador	10	10,8
20220103	4848447	RD(718747)	Religador	17	2,2
20220103	4848447	RD(718747)	Religador	29	2,37
20220103	4848447	RD(718747)	Religador	12	24,03
20220103	4848447	RD(718747)	Religador	1	4,92
20220103	4848448	FU(35120)	Chave fusível	187	3,6
20220103	4848450	FR(10161)	Chave fusível	53	7,98

20220103	4848451	TD(758)	Transformador	21	1,78
20220103	4848453	RD(12018)	Religador	74	10,45
20220103	4848453	RD(12018)	Religador	17	2,12
20220103	4848453	RD(12018)	Religador	21	28,35
20220103	4848453	RD(12018)	Religador	46	6,45
20220103	4848453	RD(12018)	Religador	23	8,22
20220103	4848455	TD(34899)	Transformador	9	16,77
20220103	4848457	FU(677233)	Chave fusível	14	5,12
20220103	4848460	FU(19351)	Chave fusível	8	7
20220103	4848463	TD(35919)	Transformador	1	3,73
20220103	4848473	FU(30672)	Chave fusível	1	15,9
20220103	4848476	FU(25173)	Chave fusível	7	5,57
20220103	4848490	PE(18770063)	Ponto de conexão	1	2,98
20220103	4848495	FU(255)	Chave fusível	75	3,53
20220103	4848496	TD(47728)	Transformador	1	2,22
20220103	4848503	TD(42254)	Transformador	1	6,65
20220103	4848508	CF(10578)	Chave faca	732	1,3
20220103	4848508	CF(10578)	Chave faca	448	1,68
20220103	4848508	CF(10578)	Chave faca	5	1,77
20220103	4848508	SGO02_SGO49501	Alimentador	2.582	0,1
20220103	4848508	SGO02_SGO49501	Alimentador	1.123	0,65

20220103	4848508	SGO02_SGO49501	Alimentador	374	0,93
20220103	4848508	SGO02_SGO49501	Alimentador	277	2,95
20220103	4848508	SGO02_SGO49501	Alimentador	22	2,97
20220103	4848509	TD(11852)	Transformador	8	5,05
20220103	4848523	CF(681356)	Chave faca	3	4
20220103	4848523	RD(681289)	Religador	468	0,07
20220103	4848523	RD(681289)	Religador	205	0,97
20220103	4848523	RD(681289)	Religador	107	4,2
20220103	4848524	FU(733478)	Chave fusível	2	3,02
20220103	4848527	RD(749321)	Religador	1.014	0,73
20220103	4848527	RD(749321)	Religador	509	2,02
20220103	4848527	RD(749321)	Religador	60	2,23
20220103	4848527	RD(749321)	Religador	77	2,73
20220103	4848527	RD(749321)	Religador	48	4,4
20220103	4848530	SGO52_SGO59503	Alimentador	17	2,05
20220103	4848530	SGO52_SGO59503	Alimentador	192	2,57
20220103	4848530	SGO52_SGO59503	Alimentador	153	2,58
20220103	4848530	SGO52_SGO59503	Alimentador	6	3,07
20220103	4848532	FU(691631)	Chave fusível	20	22,85
20220103	4848537	TD(8710)	Transformador	79	2,13
20220103	4848539	FU(15521)	Chave fusível	14	5,38

20220103	4848540	SGO55_SGO59513	Alimentador	4	3
20220103	4848540	SGO55_SGO59513	Alimentador	5	5,87
20220103	4848544	TD(17699)	Transformador	1	6,1
20220103	4848547	TD(26615)	Transformador	85	3,72
20220103	4848554	FU(26202)	Chave fusível	1	22,62
20220103	4848570	TD(678587)	Transformador	1	18,6
20220103	4848572	RD(28761)	Religador	682	1,87
20220103	4848572	RD(28761)	Religador	105	5,35
20220103	4848576	TD(25895)	Transformador	1	25,67
20220103	4848577	FU(7628)	Chave fusível	47	1,25
20220103	4848583	TD(28284)	Transformador	7	2,72
20220103	4848588	FU(1149)	Chave fusível	24	8,72
20220103	4848596	FR(10047)	Chave fusível	15	26
20220103	4848596	FR(10047)	Chave fusível	27	41,42
20220103	4848597	FU(17768)	Chave fusível	7	5,22
20220103	4848610	TD(11652)	Transformador	14	3,08
20220103	4848611	FR(4429)	Chave fusível	9	4,38
20220103	4848615	FU(17322)	Chave fusível	5	5,8
20220103	4848637	FU(10196)	Chave fusível	418	1,42
20220103	4848641	CL(27089)		11	25,42
20220103	4848645	TD(668332)	Transformador	2	4,85

20220103	4848648	FU(9699)	Chave fusível	22	3,18
20220103	4848649	FU(720106)	Chave fusível	8	2,37
20220103	4848652	FR(16596)	Chave fusível	35	7,1
20220103	4848656	FU(9557)	Chave fusível	144	1,93
20220103	4848657	TD(728373)	Transformador	1	20,72
20220103	4848658	FU(15873)	Chave fusível	1	16,27
20220103	4848660	TD(10745)	Transformador	2	6,12
20220103	4848670	FU(22688)	Chave fusível	1	16,6
20220103	4848671	TD(38618)	Transformador	1	2,12
20220103	4848680	TD(41183)	Transformador	1	1,83
20220103	4848687	TD(656476)	Transformador	1	20,7
20220103	4848688	FU(10263)	Chave fusível	231	4,27
20220103	4848696	TD(17092)	Transformador	2	1,45
20220103	4848708	EST01_EST49501	Alimentador	449	1,95
20220103	4848711	TD(729221)	Transformador	1	17,9
20220103	4848715	FU(5753)	Chave fusível	371	4,77
20220103	4848716	RD(12940)	Religador	1.012	0,05
20220103	4848716	RD(12940)	Religador	216	0,07
20220103	4848716	RD(12940)	Religador	216	0,15
20220103	4848716	RD(12940)	Religador	1.012	0,37
20220103	4848716	RD(12940)	Religador	181	1,75



20220103	4848716	RD(12940)	Religador	43	10,65
20220103	4848716	RD(12940)	Religador	25	2,98
20220103	4848716	RD(12940)	Religador	63	20,17
20220103	4848716	RD(12940)	Religador	26	21,15
20220103	4848716	RD(12940)	Religador	1	22,28
20220103	4848716	RD(12940)	Religador	5	22,68
20220103	4848716	RD(12940)	Religador	30	8,08
20220103	4848716	RD(12940)	Religador	766	8,33
20220103	4848716	RD(12940)	Religador	12	8,47
20220103	4848716	RD(12940)	Religador	132	8,63
20220103	4848716	RD(12940)	Religador	12	9,52
20220103	4848716	TD(28253)	Transformador	1	12,25
20220103	4848732	FU(26987)	Chave fusível	1	41,13
20220103	4848733	TD(38267)	Transformador	3	16,35
20220103	4848734	FU(17305)	Chave fusível	5	18,67
20220103	4848737	FR(20865)	Chave fusível	68	7,72
20220103	4848740	PE(15895061)	Ponto de conexão	1	3,93
20220103	4848741	TD(685279)	Transformador	6	4,82
20220103	4848749	TD(9468)	Transformador	33	2,12
20220103	4848760	FR(7841)	Chave fusível	12	5,35
20220103	4848763	TD(673098)	Transformador	1	2,55

20220103	4848764	TD(653136)	Transformador	1	16,22
20220103	4848766	TD(15256)	Transformador	5	3,4
20220103	4848767	FR(18390)	Chave fusível	54	24,15
20220103	4848775	TD(48729)	Transformador	6	2,83
20220103	4848783	FU(2388)	Chave fusível	257	1,12
20220103	4848789	TD(27826)	Transformador	33	1,68
20220103	4848794	PE(14944142)	Ponto de conexão	1	3,68
20220103	4848796	FR(725538)	Chave fusível	38	3,07
20220103	4848803	TD(28575)	Transformador	68	2,88
20220103	4848804	TD(25656)	Transformador	1	15,42
20220103	4848810	TD(46247)	Transformador	6	20,27
20220103	4848811	CE(722614)	Chave faca	279	3,17
20220103	4848812	FU(5993)	Chave fusível	350	1,65
20220103	4848813	FU(10236)	Chave fusível	18	1,98
20220103	4848815	FU(29125)	Chave fusível	1	18
20220103	4848820	FU(8926)	Chave fusível	486	4,23
20220103	4848822	TD(722691)	Transformador	39	3,57
20220103	4848824	TD(28404)	Transformador	1	24,23
20220103	4848825	CGB51_CGB59530	Alimentador	5	0,92
20220103	4848825	CGB51_CGB59530	Alimentador	2	0,93
20220103	4848825	EST02_EST49502	Alimentador	98	0,93

20220103	4848826	TD(24199)	Transformador	104	5,58
20220103	4848831	FU(13488)	Chave fusível	24	3,15
20220103	4848834	FU(5960)	Chave fusível	50	2,18
20220103	4848835	FR(16780)	Chave fusível	72	3,83
20220103	4848838	FU(37974)	Chave fusível	404	2,17
20220103	4848843	TD(667126)	Transformador	1	22,58
20220103	4848847	FU(5944)	Chave fusível	193	1,8
20220103	4848856	TD(3495)	Transformador	77	4,02
20220103	4848857	FU(9599)	Chave fusível	86	1,65
20220103	4848857	FU(9599)	Chave fusível	37	2,77
20220103	4848861	TD(6507)	Transformador	87	9,85
20220103	4848862	TD(60804)	Transformador	1	24,35
20220103	4848866	TD(56336)	Transformador	3	7,72
20220103	4848873	FU(5924)	Chave fusível	355	1,2
20220103	4848894	FU(21399)	Chave fusível	10	20,73
20220103	4848895	TD(16144)	Transformador	1	23,3
20220103	4848900	FU(38747)	Chave fusível	129	6,48
20220103	4848910	TD(26034)	Transformador	147	4,87
20220103	4848911	TD(31329)	Transformador	67	5,5
20220103	4848912	FU(20356)	Chave fusível	4	5,32
20220103	4848917	FU(12745)	Chave fusível	3	21,38

20220103	4848918	CE(5994)	Chave faca	772	1,32
20220103	4848924	TD(29937)	Transformador	108	2,38
20220103	4848925	FU(709088)	Chave fusível	199	3,48
20220103	4848937	FR(18517)	Chave fusível	28	6,43
20220103	4848941	FU(687729)	Chave fusível	218	2,22
20220103	4848943	TD(33117)	Transformador	6	6,45
20220103	4848954	FU(27870)	Chave fusível	2	8,83
20220103	4848961	TD(19245)	Transformador	1	25,75
20220103	4848971	FU(8682)	Chave fusível	192	1,9
20220103	4848971	FU(8682)	Chave fusível	37	2,1
20220103	4848993	FU(695763)	Chave fusível	6	21,9
20220103	4848994	RD(7764)	Religador	262	0,23
20220103	4848994	SGO52_SGO59503	Alimentador	5	20,9
20220103	4848994	SGO52_SGO59503	Alimentador	14	5,8
20220103	4848994	SGO52_SGO59503	Alimentador	1	6,97
20220103	4848994	SGO52_SGO59503	Alimentador	247	7,77
20220103	4848994	SGO52_SGO59503	Alimentador	1	8,57
20220103	4848994	SGO52_SGO59503	Alimentador	19	8,82
20220103	4848994	SGO52_SGO59503	Alimentador	1	9,03
20220103	4848994	SGO52_SGO59503	Alimentador	1	9,18
20220103	4848994	SGO52_SGO59503	Alimentador	1	9,63

20220103	4849006	TD(28362)	Transformador	1	23,22
20220103	4849008	FU(17017)	Chave fusível	14	5,75
20220103	4849009	TD(10732)	Transformador	1	3,25
20220103	4849019	FU(725285)	Chave fusível	3	13,68
20220103	4849022	FR(29023)	Chave fusível	17	16,07
20220103	4849023	PE(13014056)	Ponto de conexão	1	15,85
20220103	4849024	TD(6112)	Transformador	81	5,92
20220103	4849036	FU(27372)	Chave fusível	4	16,88
20220103	4849045	TD(55018)	Transformador	2	17,32
20220103	4849061	TD(28169)	Transformador	1	12,25
20220103	4849063	TD(23288)	Transformador	6	12,6
20220103	4849070	FU(10183)	Chave fusível	19	15,8
20220103	4849086	FU(691632)	Chave fusível	2	22,7
20220103	4849098	FU(16494)	Chave fusível	2	16,35
20220103	4849099	FR(37890)	Chave fusível	19	22,4
20220103	4849106	TD(9466)	Transformador	92	2,83
20220103	4849115	FU(681302)	Chave fusível	2	2,93
20220103	4849120	TD(659800)	Transformador	1	7,03
20220103	4849129	TD(57372)	Transformador	1	21,87
20220103	4849142	FU(22935)	Chave fusível	2	17,3
20220103	4849150	FU(693829)	Chave fusível	1	24,18

20220103	4849156	FU(26898)	Chave fusível	9	13,47
20220103	4849160	TD(37425)	Transformador	1	6,75
20220103	4849178	TD(44138)	Transformador	95	3,68
20220103	4849184	FU(41609)	Chave fusível	8	19,35
20220103	4849185	FR(18446)	Chave fusível	40	15,18
20220103	4849191	TD(13846)	Transformador	1	15,33
20220103	4849193	TD(8210)	Transformador	28	1,62
20220103	4849199	FU(7569)	Chave fusível	5	15,58
20220103	4849201	TD(709838)	Transformador	4	15,07
20220103	4849209	TD(719793)	Transformador	1	58,43
20220103	4849219	FR(10538)	Chave fusível	7	1,18
20220103	4849222	TD(672293)	Transformador	3	17,87
20220103	4849234	CF(8619)	Chave faca	19	2,05
20220103	4849234	CF(8619)	Chave faca	40	4,23
20220103	4849234	CF(8619)	Chave faca	1	5,75
20220103	4849234	RD(4426)	Religador	461	0,07
20220103	4849234	RD(4426)	Religador	156	0,12
20220103	4849234	RD(4426)	Religador	117	1,3
20220103	4849234	RD(728380)	Religador	305	0,25
20220103	4849234	RD(728380)	Religador	20	10,75
20220103	4849234	RD(750024)	Religador	19	3,6

20220103	4849239	TD(656414)	Transformador	1	53,2
20220103	4849251	FU(674406)	Chave fusível	5	18,13
20220103	4849263	TD(33722)	Transformador	1	13,1
20220103	4849269	TD(7600)	Transformador	53	0,27
20220103	4849289	FU(730854)	Chave fusível	1	16,67
20220103	4849292	FU(689237)	Chave fusível	11	14,75
20220103	4849295	TD(24164)	Transformador	1	17,73
20220103	4849302	FU(45102)	Chave fusível	217	2,75
20220103	4849315	TD(700810)	Transformador	8	2,42
20220103	4849320	FU(32228)	Chave fusível	3	16,68
20220103	4849328	TD(44542)	Transformador	78	2,42
20220103	4849355	TD(652639)	Transformador	1	13,6
20220103	4849359	TD(741094)	Transformador	84	4,22
20220103	4849365	FU(11841)	Chave fusível	241	2,08
20220103	4849376	TD(12082)	Transformador	1	5,35
20220103	4849388	FU(687729)	Chave fusível	218	3,65
20220103	4849397	TD(58328)	Transformador	4	36,72
20220103	4849413	TD(16345)	Transformador	1	3,5
20220103	4849417	FU(754262)	Chave fusível	251	2,08
20220103	4849429	FU(29032)	Chave fusível	1	14,18
20220103	4849431	FU(700699)	Chave fusível	45	12,08

20220103	4849431	FU(700699)	Chave fusível	25	3,28
20220103	4849443	TD(3311)	Transformador	66	1,68
20220103	4849455	FR(15575)	Chave fusível	4	21,95
20220103	4849463	FU(9599)	Chave fusível	123	3,35
20220103	4849466	FU(2399)	Chave fusível	481	4,17
20220103	4849480	PE(15914882)	Ponto de conexão	1	20,9
20220103	4849493	TD(687727)	Transformador	40	2,03
20220103	4849495	TD(687712)	Transformador	73	9,03
20220103	4849498	FU(2403)	Chave fusível	130	0,67
20220103	4849498	TD(687613)	Transformador	89	14,57
20220103	4849514	FU(25750)	Chave fusível	2	11,88
20220103	4849518	FU(19392)	Chave fusível	24	7,35
20220103	4849521	FU(14684)	Chave fusível	24	6,85
20220103	4849522	FU(28321)	Chave fusível	1	11,05
20220103	4849525	FU(679342)	Chave fusível	20	15,65
20220103	4849526	FU(17322)	Chave fusível	5	8,63
20220103	4849529	FR(4323)	Chave fusível	9	5,53
20220103	4849532	TD(10599)	Transformador	34	5,5
20220103	4849534	FU(35241)	Chave fusível	39	5,6
20220103	4849537	FR(18497)	Chave fusível	10	6,65
20220103	4849546	FU(19299)	Chave fusível	21	8,83



20220103	4849546	TD(13535)	Transformador	3	10,47
20220103	4849549	FU(8472)	Chave fusível	8	10,95
20220103	4849551	FU(691432)	Chave fusível	7	3,37
20220103	4849552	FU(681440)	Chave fusível	3	33,27
20220103	4849556	TD(18104)	Transformador	2	9,9
20220103	4849558	TD(707670)	Transformador	1	13,83
20220103	4849562	TD(25413)	Transformador	30	7,9
20220103	4849564	FU(12261)	Chave fusível	8	4,92
20220103	4849566	FU(16062)	Chave fusível	11	9,98
20220103	4849569	TD(19327)	Transformador	1	5,62
20220103	4849573	TD(8526)	Transformador	31	1,83
20220103	4849583	TD(27886)	Transformador	102	3,25
20220103	4849584	TD(654536)	Transformador	4	5,22
20220103	4849585	TD(688904)	Transformador	1	10,32
20220103	4849589	FU(16403080)	Chave fusível	40	11,47
20220103	4849596	TD(14631)	Transformador	1	4
20220103	4849599	TD(17119)	Transformador	1	6,75
20220103	4849601	TD(31613)	Transformador	1	32,43
20220103	4849603	FU(16490)	Chave fusível	5	5,37
20220103	4849611	TD(4550)	Transformador	94	2,5
20220103	4849612	FU(688924)	Chave fusível	15	10,07

20220103	4849622	TD(723587)	Transformador	5	2,95
20220103	4849623	FU(18577)	Chave fusível	1	2,92
20220103	4849626	FU(41810)	Chave fusível	1	33,07
20220103	4849626	FU(41810)	Chave fusível	1	59,03
20220103	4849631	TD(18533)	Transformador	1	3,47
20220103	4849632	TD(696508)	Transformador	2	8,48
20220103	4849633	CL(20944)		2	7,3
20220103	4849634	FU(18435)	Chave fusível	2	8,67
20220103	4849635	TD(690592)	Transformador	1	9,88
20220103	4849638	FU(678457)	Chave fusível	45	2,85
20220103	4849643	TD(707294)	Transformador	1	3,32
20220103	4849645	TD(38628)	Transformador	1	5,23
20220103	4849646	FR(29263)	Chave fusível	12	14,08
20220103	4849651	TD(16972)	Transformador	2	36,73
20220103	4849653	TD(668332)	Transformador	2	4,57
20220103	4849654	FU(30339)	Chave fusível	4	5,82
20220103	4849655	TD(50850)	Transformador	1	2,95
20220103	4849661	TD(27612)	Transformador	1	4,83
20220103	4849668	TD(43680)	Transformador	1	8,17
20220103	4849669	FU(30327)	Chave fusível	7	3
20220103	4849672	TD(672381)	Transformador	2	39,12

20220103	4849675	FU(20942)	Chave fusível	2	7,47
20220103	4849676	FU(4067)	Chave fusível	31	7,17
20220103	4849681	FU(16556)	Chave fusível	38	5,02
20220103	4849685	FU(673364)	Chave fusível	6	30,98
20220103	4849690	TD(56079)	Transformador	1	12,92
20220103	4849697	FU(35888)	Chave fusível	7	34,7
20220103	4849699	TD(14860)	Transformador	5	8,47
20220103	4849701	PE(16339248)	Ponto de conexão	1	3,3
20220103	4849702	FU(18434)	Chave fusível	2	8,77
20220103	4849704	TD(11289)	Transformador	2	8,85
20220103	4849722	TD(686313)	Transformador	1	9,88
20220103	4849738	TD(672473)	Transformador	1	11,08
20220103	4849741	FU(23979)	Chave fusível	1	7,02
20220103	4849755	TD(285)	Transformador	1	1,83
20220103	4849758	TD(34722)	Transformador	1	2,28
20220103	4849767	FU(756606)	Chave fusível	24	22,4
20220103	4849767	FU(756606)	Chave fusível	24	3,68
20220103	4849769	FU(685515)	Chave fusível	6	5,65
20220103	4849769	TD(687799)	Transformador	1	5,65
20220103	4849771	TD(32656)	Transformador	2	35,18
20220103	4849783	FU(44992)	Chave fusível	4	5,87

20220103	4849785	FU(10545)	Chave fusível	4	7,02
20220103	4849786	TD(19685)	Transformador	1	12,92
20220103	4849802	FU(20058)	Chave fusível	13	9,65
20220103	4849806	FU(10428)	Chave fusível	333	1,48
20220103	4849810	FR(23799)	Chave fusível	36	6,85
20220103	4849812	FU(25555)	Chave fusível	5	5,17
20220103	4849816	FR(31279)	Chave fusível	50	6,4
20220103	4849828	FR(13416)	Chave fusível	6	7,05
20220103	4849829	FU(2138)	Chave fusível	158	1,33
20220103	4849830	[MT]PA(3391)		53	16,03
20220103	4849830	[MT]PA(3394)		68	1,82
20220103	4849830	[MT]PA(3394)		3	10,55
20220103	4849830	FR(23446)	Chave fusível	128	16,03
20220103	4849832	FU(743749)	Chave fusível	2	2,15
20220103	4849838	CAA01_CAA49501	Alimentador	3.229	0,73
20220103	4849838	CAA01_CAA49501	Alimentador	124	4,02
20220103	4849838	CAA02_CAA49504	Alimentador	6.034	0,72
20220103	4849842	TD(665841)	Transformador	2	6,82
20220103	4849881	TD(701354)	Transformador	2	4,23
20220103	4849887	TD(22441)	Transformador	1	6,28
20220103	4849890	RD(666391)	Religador	209	1,37

20220103	4849890	RD(666391)	Religador	54	3,68
20220103	4849904	FR(696581)	Chave fusível	29	6,1
20220103	4849907	FU(19566)	Chave fusível	7	9,03
20220103	4849909	TD(48945)	Transformador	1	10
20220103	4849914	TD(14756)	Transformador	3	2,17
20220103	4849915	TD(669163)	Transformador	1	5,17
20220103	4849921	PE(18929391)	Ponto de conexão	2	8,12
20220103	4849924	FU(663363)	Chave fusível	2	3,42
20220103	4849935	TD(42884)	Transformador	1	50,08
20220103	4849936	FU(15519)	Chave fusível	3	1,93
20220103	4849957	TD(41690)	Transformador	1	6,48
20220103	4849964	FU(19971)	Chave fusível	3	4,87
20220103	4849969	TD(9054)	Transformador	15	3,77
20220103	4849979	TD(652206)	Transformador	1	8,27
20220103	4849985	FU(30144)	Chave fusível	1	11,08
20220103	4849988	TD(51400)	Transformador	5	7,35
20220103	4849993	TD(15128)	Transformador	1	8,47
20220103	4849994	TD(49475)	Transformador	1	2,2
20220103	4850005	TD(20696)	Transformador	1	9,6
20220103	4850016	FU(39100)	Chave fusível	5	8,08
20220103	4850024	TD(5370)	Transformador	107	5,4

20220103	4850025	FU(41119)	Chave fusível	11	6,43
20220103	4850028	FU(22180)	Chave fusível	10	8,65
20220103	4850039	TD(54534)	Transformador	50	4,72
20220103	4850040	TD(18760)	Transformador	1	2,4
20220103	4850046	TD(55320)	Transformador	1	2,52
20220103	4850053	FU(18421)	Chave fusível	7	7,25
20220103	4850057	TD(27437)	Transformador	2	25,93
20220103	4850064	TD(710679)	Transformador	1	4,22
20220103	4850069	TD(660041)	Transformador	2	33
20220103	4850071	FU(9762)	Chave fusível	116	4,2
20220103	4850072	TD(26171)	Transformador	4	10,43
20220103	4850077	FU(18445)	Chave fusível	4	0,4
20220103	4850080	TD(44145)	Transformador	7	4,9
20220103	4850082	FR(18462)	Chave fusível	25	6,12
20220103	4850085	TD(55003)	Transformador	1	23,57
20220103	4850097	FU(700068)	Chave fusível	222	2,02
20220103	4850099	FU(724479)	Chave fusível	412	0,93
20220103	4850106	TD(45676)	Transformador	1	7,72
20220103	4850107	FU(24411)	Chave fusível	6	4,92
20220103	4850117	TD(54312)	Transformador	82	2,1
20220103	4850121	FU(21860)	Chave fusível	6	11,67

20220103	4850123	TD(6365)	Transformador	90	3,88
20220103	4850127	TD(61606)	Transformador	2	22,82
20220103	4850133	CGA01_CGABDJ11	Alimentador	4.728	0,48
20220103	4850133	CGA01_CGABDJ11	Alimentador	997	0,57
20220103	4850133	CGA01_CGABDJ11	Alimentador	1.967	1,77
20220103	4850133	CGA01_CGABDJ11	Alimentador	550	3,45
20220103	4850140	TD(26560)	Transformador	72	3,95
20220103	4850147	FU(6481)	Chave fusível	76	1,67
20220103	4850156	TD(40600)	Transformador	1	8,65
20220103	4850158	FU(12822)	Chave fusível	1	9,32
20220103	4850159	TD(11421)	Transformador	1	5,52
20220103	4850178	RD(755160)	Religador	186	0,8
20220103	4850178	RD(755160)	Religador	392	2,07
20220103	4850178	RD(755160)	Religador	76	5,05
20220103	4850179	TD(4576)	Transformador	96	3,28
20220103	4850190	FU(12531)	Chave fusível	9	8,7
20220103	4850191	RD(18411)	Religador	44	11,78
20220103	4850191	RD(18411)	Religador	225	11,8
20220103	4850191	RD(18411)	Religador	58	2,15
20220103	4850191	RD(18411)	Religador	10	24,18
20220103	4850191	RD(18411)	Religador	2	5,47

20220103	4850191	RD(18411)	Religador	16	5,88
20220103	4850191	RD(18411)	Religador	7	6,3
20220103	4850200	FU(24220)	Chave fusível	12	4,65
20220103	4850202	TD(657523)	Transformador	70	4,03
20220103	4850209	TD(26743)	Transformador	80	5,6
20220103	4850210	TD(40685)	Transformador	61	4,32
20220103	4850212	TD(45794)	Transformador	1	2,82
20220103	4850213	[MT]PA(3395)		27	3,12
20220103	4850213	TD(53120)	Transformador	86	3,12
20220103	4850217	TD(29867)	Transformador	79	4,1
20220103	4850221	FU(721200)	Chave fusível	80	4,82
20220103	4850222	FU(725306)	Chave fusível	7	3,98
20220103	4850223	TD(1962)	Transformador	1	21,05
20220103	4850226	TD(15160)	Transformador	1	7,13
20220103	4850228	TD(711943)	Transformador	73	4,17
20220103	4850230	TD(31652)	Transformador	76	3,97
20220103	4850240	RD(39208)	Religador	279	1,9
20220103	4850240	RD(39208)	Religador	34	2,67
20220103	4850240	RD(39208)	Religador	278	5,57
20220103	4850240	RD(722479)	Religador	34	0,32
20220103	4850245	TD(1742)	Transformador	44	1,73



20220103	4850259	FU(29130)	Chave fusível	1	4
20220103	4850276	TD(37134)	Transformador	1	7,88
20220103	4850278	FR(18683)	Chave fusível	64	4,25
20220103	4850287	TD(9263)	Transformador	103	6,77
20220103	4850289	TD(55930)	Transformador	95	5,95
20220103	4850290	PE(16344323)	Ponto de conexão	1	6,1
20220103	4850296	FU(38285)	Chave fusível	10	6,18
20220103	4850297	FU(12797)	Chave fusível	24	3,5
20220103	4850303	PPE55_PPE59519	Alimentador	7	0,95
20220103	4850303	PPE55_PPE59519	Alimentador	10	1,15
20220103	4850303	PPE55_PPE59519	Alimentador	149	12,78
20220103	4850303	PPE55_PPE59519	Alimentador	13	2,17
20220103	4850318	TD(27223)	Transformador	1	2,32
20220103	4850321	RD(12183)	Religador	294	0,15
20220103	4850325	FU(22194)	Chave fusível	5	6,42
20220103	4850328	TD(654362)	Transformador	1	8,5
20220103	4850329	FU(3661)	Chave fusível	6	7,1
20220103	4850330	TD(32895)	Transformador	1	3,27
20220103	4850343	TD(50714)	Transformador	2	18,97
20220103	4850346	TD(26048)	Transformador	1	12,15
20220103	4850353	TD(10420)	Transformador	33	17,6

20220103	4850359	TD(695836)	Transformador	4	6,17
20220103	4850366	TD(26489)	Transformador	70	2,02
20220103	4850370	TD(6739)	Transformador	124	5,43
20220103	4850373	FU(679352)	Chave fusível	23	7,15
20220103	4850377	TD(671223)	Transformador	1	27,18
20220103	4850378	TD(58567)	Transformador	1	1,55
20220103	4850380	FU(20356)	Chave fusível	4	28,95
20220103	4850389	TD(10969)	Transformador	51	33,02
20220103	4850390	PE(11873963)	Ponto de conexão	1	3,98
20220103	4850398	FU(741937)	Chave fusível	1	24,05
20220103	4850411	CF(710342)	Chave faca	139	0,05
20220103	4850411	FU(1501)	Chave fusível	76	2,27
20220103	4850411	FU(1501)	Chave fusível	139	2,87
20220103	4850411	FU(1501)	Chave fusível	680	3,73
20220103	4850413	TD(54826)	Transformador	2	5,92
20220103	4850421	FR(4198)	Chave fusível	48	5,87
20220103	4850422	TD(22479)	Transformador	1	2,68
20220103	4850424	FU(2256)	Chave fusível	206	1,9
20220103	4850430	TD(5566)	Transformador	105	0,98
20220103	4850431	FU(678457)	Chave fusível	90	1,12
20220103	4850433	RD(14680)	Religador	653	0,05

20220103	4850433	RD(14680)	Religador	1.733	0,12
20220103	4850433	RD(716904)	Religador	906	0,05
20220103	4850433	RD(716904)	Religador	800	0,9
20220103	4850433	RD(716904)	Religador	761	1,32
20220103	4850436	TD(33818)	Transformador	1	6,22
20220103	4850445	RD(722553)	Religador	160	17,68
20220103	4850448	TD(21628)	Transformador	57	1,92
20220103	4850454	PE(19298214)	Ponto de conexão	2	4,42
20220103	4850459	TD(20207)	Transformador	1	7,37
20220103	4850468	FU(703754)	Chave fusível	1	32,07
20220103	4850469	FU(16453)	Chave fusível	11	3,32
20220103	4850471	[MT]PA(3405)		11	12,55
20220103	4850471	[MT]PA(3405)		3	27,3
20220103	4850471	[MT]PA(3408)		11	8,93
20220103	4850479	RD(730653)	Religador	138	19,42
20220103	4850481	TD(717568)	Transformador	10	9,78
20220103	4850484	TD(24246)	Transformador	88	2,27
20220103	4850492	FR(660240)	Chave fusível	120	3,95
20220103	4850495	TD(7281)	Transformador	58	26,52
20220103	4850496	ELD01_ELD49512	Alimentador	156	5,28
20220103	4850503	FU(19535)	Chave fusível	1	3,52

20220103	4850516	TD(2727)	Transformador	102	2,7
20220103	4850519	RD(31092)	Religador	36	1,45
20220103	4850519	RD(31092)	Religador	4	3,7
20220103	4850519	RD(31092)	Religador	10	3,93
20220103	4850522	FU(41801)	Chave fusível	1	8,7
20220103	4850526	TD(35709)	Transformador	4	4,07
20220103	4850539	FU(2271)	Chave fusível	299	5,65
20220103	4850544	CF(734714)	Chave faca	3	2,25
20220103	4850544	RD(720219)	Religador	324	0,15
20220103	4850544	RD(730651)	Religador	13	12,05
20220103	4850544	RD(730651)	Religador	2.552	12,18
20220103	4850544	RD(730651)	Religador	1	12,23
20220103	4850544	RD(730651)	Religador	1	12,75
20220103	4850544	RD(730651)	Religador	3	12,92
20220103	4850545	TD(54445)	Transformador	101	7,15
20220103	4850549	FU(18762)	Chave fusível	4	5,32
20220103	4850561	TD(729944)	Transformador	22	1,48
20220103	4850569	FU(35928)	Chave fusível	2	3,97
20220103	4850571	RD(730256)	Religador	100	4,25
20220103	4850571	RD(730256)	Religador	143	6,83
20220103	4850581	FU(30722)	Chave fusível	6	1,03

20220103	4850584	TD(22851)	Transformador	1	4,77
20220103	4850588	FU(1944)	Chave fusível	199	3,15
20220103	4850591	FU(28841)	Chave fusível	3	5,9
20220103	4850601	TD(7292)	Transformador	143	5,28
20220103	4850603	PE(14537389)	Ponto de conexão	1	26,4
20220103	4850613	TD(17049)	Transformador	1	7,95
20220103	4850621	FU(708541)	Chave fusível	289	6,28
20220103	4850624	PE(19233102)	Ponto de conexão	1	5,32
20220103	4850626	TD(677230)	Transformador	2	19,5
20220103	4850627	TD(676711)	Transformador	3	20,35
20220103	4850629	RD(722473)	Religador	25	2,68
20220103	4850629	RD(722473)	Religador	9	29,33
20220103	4850629	RD(722473)	Religador	4	7,45
20220103	4850629	RD(722473)	Religador	10	9,7
20220103	4850634	FU(35589)	Chave fusível	22	20,22
20220103	4850635	TD(27311)	Transformador	1	6
20220103	4850638	RD(04713)	Religador	176	0,15
20220103	4850638	RD(04713)	Religador	42	2
20220103	4850638	RD(04713)	Religador	4	2,75
20220103	4850638	RD(04713)	Religador	14	3,57
20220103	4850638	RD(04713)	Religador	2	5,37

20220103	4850638	RD(04713)	Religador	6	5,9
20220103	4850645	FR(7195)	Chave fusível	11	6,27
20220103	4850653	FU(733448)	Chave fusível	30	19,38
20220103	4850663	TD(2939)	Transformador	114	3,5
20220103	4850664	TD(698063)	Transformador	2	36,98
20220103	4850665	PE(15862223)	Ponto de conexão	1	2,82
20220103	4850667	FR(12573)	Chave fusível	54	8,22
20220103	4850669	TD(11448)	Transformador	1	2,05
20220103	4850671	FR(9508)	Chave fusível	187	3,03
20220103	4850672	TD(2438)	Transformador	48	3,9
20220103	4850673	TD(56459)	Transformador	1	6,23
20220103	4850675	TD(690923)	Transformador	29	7,93
20220103	4850676	TD(8853)	Transformador	14	2
20220103	4850686	CF(30405)	Chave faca	4	4,85
20220103	4850686	IGU51_IGU59505	Alimentador	35	3,43
20220103	4850686	IGU51_IGU59505	Alimentador	865	4,85
20220103	4850687	TD(660587)	Transformador	51	19,3
20220103	4850690	TD(729321)	Transformador	1	4,18
20220103	4850694	FU(16876)	Chave fusível	10	51,42
20220103	4850694	FU(16876)	Chave fusível	1	73,6
20220103	4850695	TD(7290)	Transformador	71	24,62

20220103	4850704	RD(3302)	Religador	258	5,6
20220103	4850712	FR(4706)	Chave fusível	18	2,28
20220103	4850714	FU(2508)	Chave fusível	131	9,32
20220103	4850720	TD(674479)	Transformador	3	5,55
20220103	4850721	TD(46918)	Transformador	1	2,75
20220103	4850726	TD(10406)	Transformador	55	9,57
20220103	4850728	TD(39097)	Transformador	1	19,6
20220103	4850731	FR(745834)	Chave fusível	19	3,75
20220103	4850750	FU(734877)	Chave fusível	4	19,93
20220103	4850753	FR(13926)	Chave fusível	4	4,73
20220103	4850754	BSO01_BSO49501	Alimentador	1.051	0,55
20220103	4850754	BSO01_BSO49501	Alimentador	3	0,73
20220103	4850754	ELD53_ELD59505	Alimentador	322	0,18
20220103	4850754	ELD53_ELD59505	Alimentador	28	0,3
20220103	4850754	ELD53_ELD59505	Alimentador	21	0,55
20220103	4850754	ELD53_ELD59505	Alimentador	1	0,73
20220103	4850754	ITQ01_ITQ49501	Alimentador	3.813	0,3
20220103	4850754	ITQ02_ITQ49502	Alimentador	1.514	0,3
20220103	4850762	TD(45105)	Transformador	1	20,7
20220103	4850765	TD(8798)	Transformador	60	6,83
20220103	4850777	TD(774)	Transformador	41	5,37

20220103	4850786	[MT]PA(3404)		46	2,67
20220103	4850787	TD(33722)	Transformador	1	16,88
20220103	4850793	TD(30342)	Transformador	60	1,93
20220103	4850796	TD(2659)	Transformador	74	4,53
20220103	4850801	TD(716204)	Transformador	4	4,17
20220103	4850811	FU(6605)	Chave fusível	268	3,68
20220103	4850813	TD(724814)	Transformador	1	17,55
20220103	4850815	FR(2579)	Chave fusível	71	7,78
20220103	4850817	RD(7361)	Religador	39	18,17
20220103	4850817	RD(7361)	Religador	245	9,52
20220103	4850825	FR(11838)	Chave fusível	43	14,5
20220103	4850827	TD(726128)	Transformador	34	2,97
20220103	4850841	TD(54551)	Transformador	114	4,63
20220103	4850842	RD(730485)	Religador	678	3,37
20220103	4850844	TD(13741)	Transformador	1	3,7
20220103	4850846	TD(7890)	Transformador	44	2,63
20220103	4850855	TD(36598)	Transformador	1	52,35
20220103	4850859	BAL01_BAL49501	Alimentador	12	0,63
20220103	4850859	BAL01_BAL49501	Alimentador	20	2,25
20220103	4850859	BAL01_BAL49501	Alimentador	7	3,55
20220103	4850859	BAL01_BAL49501	Alimentador	5	4,98



Relatório Situação de Emergência  
Janeiro/2022  
Código Único do Relatório: 012022



20220103	4850864	FU(2543)	Chave fusível	19	6,7
20220103	4850870	TD(13345)	Transformador	1	9,72
20220103	4850876	TD(12393)	Transformador	1	19,65
20220103	4850877	TD(10426)	Transformador	38	12,68
20220103	4850878	TD(10686)	Transformador	79	5,03
20220103	4850885	FU(10715)	Chave fusível	29	2,13
20220103	4850890	FU(10878)	Chave fusível	2	25,7
20220103	4850896	TD(42334)	Transformador	1	20,63
20220103	4850899	BSO01_BSO49501	Alimentador	287	2,05
20220103	4850899	BSO01_BSO49501	Alimentador	1.734	3,13
20220103	4850899	RD(11658)	Religador	16	0,15
20220103	4850899	RD(11658)	Religador	15	2,08
20220103	4850899	RD(11658)	Religador	6	3,02
20220103	4850899	RD(11658)	Religador	3	3,13
20220103	4850899	RD(11658)	Religador	3	6
20220103	4850917	TD(36340)	Transformador	2	19,32
20220103	4850932	RD(39421)	Religador	202	0,47
20220103	4850932	RD(39421)	Religador	61	3,02
20220103	4850932	RD(39421)	Religador	88	3,97
20220103	4850932	RD(39421)	Religador	30	4,85
20220103	4850932	RD(39421)	Religador	23	5,43

20220103	4850932	RD(39421)	Religador	10	6,27
20220103	4850932	RD(39421)	Religador	13	6,35
20220103	4850932	RD(39421)	Religador	50	6,73
20220103	4850933	RD(722707)	Religador	242	1,1
20220103	4850933	RD(722707)	Religador	39	1,6
20220103	4850933	RD(722707)	Religador	90	2,08
20220103	4850933	RD(722707)	Religador	19	2,3
20220103	4850935	TD(16168)	Transformador	2	2,68
20220103	4850940	TD(664621)	Transformador	1	2,42
20220103	4850943	FU(4698)	Chave fusível	34	18,13
20220103	4850944	TD(721998)	Transformador	2	27,45
20220103	4850948	TD(39731)	Transformador	1	44,82
20220103	4850949	TD(44569)	Transformador	47	2,6
20220103	4850954	TD(697762)	Transformador	1	1
20220103	4850956	FU(26379)	Chave fusível	2	19,35
20220103	4850957	TD(32158)	Transformador	1	18,17
20220103	4850965	FU(40656)	Chave fusível	4	23,77
20220103	4850965	FU(40656)	Chave fusível	2	46,23
20220103	4850967	FR(1068)	Chave fusível	41	1,7
20220103	4850970	RD(38187)	Religador	5	0,95
20220103	4850970	RD(38187)	Religador	208	1,03

20220103	4850972	TD(667900)	Transformador	2	17,98
20220103	4850973	TD(652039)	Transformador	1	2
20220103	4850980	FU(30131)	Chave fusível	2	19,5
20220103	4850982	TD(59772)	Transformador	1	42
20220103	4850986	FU(4636)	Chave fusível	65	5,12
20220103	4850990	TD(666945)	Transformador	39	3,93
20220103	4850991	PE(14861675)	Ponto de conexão	2	28,52
20220103	4850993	TD(24515)	Transformador	77	6,45
20220103	4850997	TD(7278)	Transformador	1	22,7
20220103	4851003	TD(8861)	Transformador	36	5,83
20220103	4851006	FU(2563)	Chave fusível	15	7,88
20220103	4851014	TD(716749)	Transformador	1	1,93
20220103	4851025	CE(14504)	Chave faca	52	3,6
20220103	4851027	PE(14580120)	Ponto de conexão	1	5,47
20220103	4851038	FR(27713)	Chave fusível	14	11,92
20220103	4851049	TD(14816)	Transformador	7	20,22
20220103	4851059	TD(14333)	Transformador	1	31,2
20220103	4851067	TD(21871)	Transformador	2	18,93
20220103	4851075	TD(11652)	Transformador	14	1,18
20220103	4851076	PE(18069227)	Ponto de conexão	1	24,62
20220103	4851079	TD(24382)	Transformador	51	2,88

20220103	4851081	TD(17067)	Transformador	1	17,18
20220103	4851097	FR(2483)	Chave fusível	73	4,67
20220103	4851103	FU(29942)	Chave fusível	17	15,58
20220103	4851104	FR(706994)	Chave fusível	30	2,98
20220103	4851118	FU(20786)	Chave fusível	9	6,17
20220103	4851124	TD(42823)	Transformador	11	3,95
20220103	4851125	FU(678482)	Chave fusível	30	17,77
20220103	4851142	FU(687379)	Chave fusível	177	1,95
20220103	4851151	TD(6324)	Transformador	32	3,7
20220103	4851152	TD(8452)	Transformador	16	1,85
20220103	4851154	TD(60287)	Transformador	20	26,75
20220103	4851156	FU(16758)	Chave fusível	3	66,42
20220103	4851160	FU(30390)	Chave fusível	5	3,67
20220103	4851165	TD(44809)	Transformador	1	2,28
20220103	4851166	TD(12124)	Transformador	1	6,42
20220103	4851169	FU(17573)	Chave fusível	1	2,53
20220103	4851173	FU(10693)	Chave fusível	91	4,97
20220103	4851174	FR(35703)	Chave fusível	76	11,33
20220103	4851187	TD(13120)	Transformador	51	2,42
20220103	4851193	TD(42409)	Transformador	80	10,1
20220103	4851198	FR(42215)	Chave fusível	80	19,8

20220103	4851206	FU(10532)	Chave fusível	16	21,48
20220103	4851211	TD(36428)	Transformador	69	2,72
20220103	4851215	FU(20988)	Chave fusível	3	30,9
20220103	4851216	TD(18891)	Transformador	1	28,13
20220103	4851222	TD(21126)	Transformador	17	13,12
20220103	4851228	TD(672040)	Transformador	1	20,03
20220103	4851230	FU(13917)	Chave fusível	5	20,5
20220103	4851231	TD(696121)	Transformador	1	17,75
20220103	4851233	TD(18438)	Transformador	1	19,25
20220103	4851247	FR(29865)	Chave fusível	10	2,53
20220103	4851249	TD(675249)	Transformador	1	4,9
20220103	4851252	TD(38939)	Transformador	6	30,58
20220103	4851255	FR(37823)	Chave fusível	17	16,92
20220103	4851256	PE(13990003)	Ponto de conexão	1	22,58
20220103	4851277	CF(2682)	Chave faca	1	6,02
20220103	4851277	CF(2682)	Chave faca	12	6,35
20220103	4851277	RD(749261)	Religador	20	25,77
20220103	4851277	RD(749261)	Religador	5	6,27
20220103	4851277	RD(749261)	Religador	51	8,93
20220103	4851283	TD(17615)	Transformador	1	18,88
20220103	4851287	CF(13286)	Chave faca	9	1,48

20220103	4851287	FR(15028)	Chave fusível	2	27,43
20220103	4851287	FR(15028)	Chave fusível	10	5,35
20220103	4851287	FR(15028)	Chave fusível	5	5,55
20220103	4851287	FR(15028)	Chave fusível	2	5,78
20220103	4851287	FR(15028)	Chave fusível	1	6,3
20220103	4851287	FR(15028)	Chave fusível	9	8,03
20220103	4851309	TD(657475)	Transformador	59	1,92
20220103	4851318	TD(18819)	Transformador	2	16,93
20220103	4851325	TD(682012)	Transformador	53	1,25
20220103	4851333	TD(17796)	Transformador	1	20,42
20220103	4851336	FU(2468)	Chave fusível	34	3,27
20220103	4851351	FU(715313)	Chave fusível	13	3,03
20220103	4851365	TD(24783)	Transformador	71	4,75
20220103	4851366	TD(2449)	Transformador	61	1,72
20220103	4851372	[MT]PA(3412)		18	21,07
20220103	4851372	FU(14684)	Chave fusível	4	3,18
20220103	4851376	FR(28810)	Chave fusível	45	6,88
20220103	4851381	TD(33446)	Transformador	1	16,23
20220103	4851391	TD(14860)	Transformador	5	19,47
20220103	4851397	TD(742368)	Transformador	37	3,92
20220103	4851398	TD(49745)	Transformador	1	14,73

20220103	4851412	FU(736046)	Chave fusível	21	12,23
20220103	4851422	FU(17049)	Chave fusível	6	14,42
20220103	4851424	TD(742181)	Transformador	3	7,67
20220103	4851425	RD(722707)	Religador	359	1,25
20220103	4851425	RD(722707)	Religador	31	1,62
20220103	4851448	FR(9999)	Chave fusível	30	11,1
20220103	4851449	TD(652138)	Transformador	50	6,45
20220103	4851457	PE(15867490)	Ponto de conexão	1	7,22
20220103	4851462	TD(23450)	Transformador	1	15,1
20220103	4851469	TD(34502)	Transformador	1	16,68
20220103	4851476	FU(29187)	Chave fusível	16	3,53
20220103	4851482	TD(50428)	Transformador	3	13,33
20220103	4851506	TD(695719)	Transformador	3	13,75
20220103	4851514	TD(14280)	Transformador	1	1,55
20220103	4851520	FR(22815)	Chave fusível	123	2,43
20220103	4851522	FU(15796)	Chave fusível	21	4,43
20220103	4851534	FU(691393)	Chave fusível	4	21,32
20220103	4851550	FU(732768)	Chave fusível	2	11,47
20220103	4851554	TD(690577)	Transformador	1	20,03
20220103	4851555	FU(4023)	Chave fusível	40	12,22
20220103	4851560	PAR51_PAR59511	Alimentador	487	0,08

20220103	4851560	PAR51_PAR59511	Alimentador	279	0,23
20220103	4851565	TD(14281)	Transformador	1	15,03
20220103	4851568	TD(685988)	Transformador	1	18,62
20220103	4851587	TD(45794)	Transformador	1	21,72
20220103	4851599	TD(24139)	Transformador	1	9,87
20220103	4851619	FU(702579)	Chave fusível	49	8,78
20220103	4851623	FU(20945)	Chave fusível	4	18,32
20220103	4851626	TD(696510)	Transformador	3	20,3
20220103	4851642	TD(719204)	Transformador	1	1,68
20220103	4851645	TD(676154)	Transformador	1	14,22
20220103	4851646	FU(17038)	Chave fusível	5	12,45
20220103	4851647	RL(BAN595-03)		11	2,27
20220103	4851647	RL(BAN595-03)		10	9,32
20220103	4851650	RD(722486)	Religador	15	0,07
20220103	4851650	RD(722486)	Religador	37	13,93
20220103	4851650	RD(722486)	Religador	63	14,93
20220103	4851650	RD(722486)	Religador	15	3,13
20220103	4851650	RD(722486)	Religador	23	5,5
20220103	4851650	RD(744945)	Religador	126	0,27
20220103	4851650	RD(744945)	Religador	1	0,83
20220103	4851650	RD(744945)	Religador	31	27,08



20220103	4851651	FU(12327)	Chave fusível	3	1,23
20220103	4851651	TD(14421)	Transformador	3	41,38
20220103	4851655	FR(40196)	Chave fusível	35	2,37
20220103	4851658	TD(42825)	Transformador	7	46,47
20220103	4851659	RD(1954)	Religador	84	0,2
20220103	4851659	RD(1954)	Religador	84	0,98
20220103	4851659	RD(1954)	Religador	7	1,68
20220103	4851659	RD(1954)	Religador	7	6,78
20220103	4851659	RD(1954)	Religador	7	8,62
20220103	4851659	RD(1954)	Religador	282	9,22
20220103	4851673	FU(2543)	Chave fusível	19	13,18
20220103	4851678	TD(655716)	Transformador	1	13,12
20220103	4851682	FU(2507)	Chave fusível	166	9,02
20220103	4851686	FR(16044)	Chave fusível	4	11,73
20220103	4851687	FR(29474)	Chave fusível	49	20,75
20220103	4851688	FU(40082)	Chave fusível	2	13,2
20220103	4851689	FR(18390)	Chave fusível	54	5,42
20220103	4851692	TD(689953)	Transformador	1	8,88
20220103	4851693	TD(676213)	Transformador	1	3,58
20220103	4851696	TD(724630)	Transformador	1	7,7
20220103	4851700	FU(692449)	Chave fusível	11	10,55

20220103	4851701	TD(55297)	Transformador	2	5,65
20220103	4851707	FU(12103)	Chave fusível	4	10,95
20220103	4851711	FU(3993)	Chave fusível	4	5,75
20220103	4851712	TD(36653)	Transformador	1	9,1
20220103	4851713	FR(26627)	Chave fusível	7	7,15
20220103	4851718	FU(39093)	Chave fusível	18	3,85
20220103	4851721	FU(14615)	Chave fusível	11	2,37
20220103	4851725	FU(21095)	Chave fusível	4	9,73
20220103	4851727	FU(22503)	Chave fusível	4	5,07
20220103	4851729	CL(26965)		5	6,7
20220103	4851731	FU(12720)	Chave fusível	8	7,07
20220103	4851732	TD(677779)	Transformador	1	12,68
20220103	4851740	FU(28329)	Chave fusível	1	9,6
20220103	4851743	FU(17322)	Chave fusível	5	7,57
20220103	4851749	FU(44869)	Chave fusível	3	7,25
20220103	4851752	FU(19142)	Chave fusível	2	11,08
20220103	4851753	FR(35571)	Chave fusível	23	4,52
20220103	4851758	FU(10194)	Chave fusível	13	4,67
20220103	4851759	TD(15252)	Transformador	4	9,33
20220103	4851761	TD(31533)	Transformador	14	20,1
20220103	4851764	FU(32167)	Chave fusível	14	9,4

20220103	4851778	TD(10599)	Transformador	34	8,12
20220103	4851786	TD(19743)	Transformador	1	1,97
20220103	4851789	C 225544		1	2,42
20220103	4851790	FU(2511)	Chave fusível	32	5,98
20220103	4851802	FR(2483)	Chave fusível	73	4,9
20220103	4851803	TD(14155)	Transformador	1	5,8
20220103	4851807	PE(15584158)	Ponto de conexão	2	2,5
20220103	4851809	TD(41643)	Transformador	1	5,43
20220103	4851813	TD(729529)	Transformador	1	4,07
20220103	4851819	FU(17982)	Chave fusível	7	6,23
20220103	4851825	TD(50429)	Transformador	9	2,28
20220103	4851826	FU(14629)	Chave fusível	7	9,27
20220103	4851827	TD(14988)	Transformador	1	8,5
20220103	4851828	FU(19847)	Chave fusível	2	13,23
20220103	4851832	FU(21115)	Chave fusível	21	4,73
20220103	4851834	TD(41826)	Transformador	3	9,15
20220103	4851835	FU(19085)	Chave fusível	36	6,88
20220103	4851840	TD(3853)	Transformador	59	7,65
20220103	4851842	TD(35313)	Transformador	2	4,55
20220103	4851844	TD(15285)	Transformador	1	2,67
20220103	4851845	PE(12599991)	Ponto de conexão	1	3,82

20220103	4851849	FU(22148)	Chave fusível	4	2,35
20220103	4851850	TD(714595)	Transformador	1	27,93
20220103	4851852	FU(22471)	Chave fusível	5	2,57
20220103	4851857	TD(12280)	Transformador	1	2,72
20220103	4851864	TD(39874)	Transformador	1	9,58
20220103	4851869	FU(29053)	Chave fusível	1	9,47
20220103	4851872	FU(20471)	Chave fusível	1	4,9
20220103	4851876	FU(4835)	Chave fusível	2	9,07
20220103	4851877	FU(30433)	Chave fusível	2	33,97
20220103	4851879	FU(691394)	Chave fusível	2	3,45
20220103	4851900	TD(698892)	Transformador	1	27,38
20220103	4851902	TD(29630)	Transformador	1	5,73
20220103	4851904	TD(659226)	Transformador	1	7,88
20220103	4851905	TD(53567)	Transformador	3	2,43
20220103	4851908	TD(28745)	Transformador	1	6,2
20220103	4851909	TD(21210)	Transformador	4	10,53
20220103	4851914	TD(20322)	Transformador	2	2,05
20220103	4851915	TD(674411)	Transformador	1	6,47
20220103	4851918	TD(15076)	Transformador	3	5,17
20220103	4851923	FU(736163)	Chave fusível	1	5,93
20220103	4851943	RD(41257)	Religador	8	0,27

20220103	4851943	RD(41257)	Religador	8	1,13
20220103	4851943	RD(41257)	Religador	75	2,43
20220103	4851943	RD(41257)	Religador	95	2,7
20220103	4851956	TD(46650)	Transformador	1	8,5
20220103	4851963	RD(749258)	Religador	767	2,47
20220103	4851966	TD(733919)	Transformador	1	22,5
20220103	4851970	FU(19332)	Chave fusível	1	9,48
20220103	4851973	TD(44260)	Transformador	74	2,02
20220103	4851975	TD(56657)	Transformador	2	8,07
20220103	4851983	TD(53843)	Transformador	1	6,73
20220103	4851985	FU(16404)	Chave fusível	4	9,68
20220103	4851988	TD(11770)	Transformador	1	7,72
20220103	4851990	TD(42868)	Transformador	4	27,77
20220103	4851993	TD(50312)	Transformador	2	7,43
20220103	4851994	FU(20762)	Chave fusível	12	29,87
20220103	4851999	TD(59055)	Transformador	1	7,23
20220103	4852000	PE(19687864)	Ponto de conexão	1	3,7
20220103	4852001	FU(30719)	Chave fusível	2	7,15
20220103	4852009	TD(725304)	Transformador	2	7,82
20220103	4852012	FU(15730)	Chave fusível	2	10,23
20220103	4852013	FU(18923)	Chave fusível	7	5,58

20220103	4852018	TD(36021)	Transformador	1	5,82
20220103	4852028	TD(661007)	Transformador	2	1,75
20220103	4852031	TD(29868)	Transformador	27	16,72
20220103	4852035	TD(52055)	Transformador	1	4,7
20220103	4852051	FU(12791)	Chave fusível	37	30,23
20220103	4852054	FU(28298)	Chave fusível	18	16,52
20220103	4852059	FU(656205)	Chave fusível	4	11,08
20220103	4852066	PE(15294754)	Ponto de conexão	1	6,25
20220103	4852096	FU(18145)	Chave fusível	3	7,85
20220103	4852101	PE(14339291)	Ponto de conexão	1	2,15
20220103	4852108	TD(54057)	Transformador	2	3,6
20220103	4852124	TD(16709)	Transformador	1	12,52
20220103	4852132	TD(657865)	Transformador	2	26,12
20220103	4852140	TD(692306)	Transformador	1	5,63
20220103	4852144	FU(718110)	Chave fusível	2	0,37
20220103	4852153	TD(652120)	Transformador	2	6,68
20220103	4852154	TD(650794)	Transformador	1	5,55
20220103	4852158	TD(691639)	Transformador	1	6,75
20220103	4852163	FU(2607)	Chave fusível	288	1,37
20220103	4852164	TD(657666)	Transformador	1	4,95
20220103	4852178	TD(331)	Transformador	105	2,78

20220103	4852187	TD(37177)	Transformador	1	9,87
20220103	4852189	FU(35638)	Chave fusível	4	24,85
20220103	4852191	TD(56728)	Transformador	1	8,35
20220103	4852192	TD(13615)	Transformador	1	30,48
20220103	4852194	TD(36647)	Transformador	3	2,72
20220103	4852196	FR(2649)	Chave fusível	17	7,5
20220103	4852205	FU(721632)	Chave fusível	17	5,28
20220103	4852213	TD(665283)	Transformador	1	6,07
20220103	4852215	TD(61303)	Transformador	1	11,37
20220103	4852226	PE(14159104)	Ponto de conexão	1	4,67
20220103	4852229	FU(25568)	Chave fusível	2	3,85
20220103	4852243	FU(3579)	Chave fusível	2	5,43
20220103	4852245	TD(652451)	Transformador	1	22,05
20220103	4852255	FR(2579)	Chave fusível	71	13,88
20220103	4852259	FU(2482)	Chave fusível	147	6,25
20220103	4852261	TD(47839)	Transformador	1	4,98
20220103	4852265	RD(757371)	Religador	2	3,02
20220103	4852266	FR(14798)	Chave fusível	18	29,27
20220103	4852270	TD(18525)	Transformador	1	7,27
20220103	4852275	FU(25264)	Chave fusível	2	1,92
20220103	4852281	TD(39773)	Transformador	5	23,57

20220103	4852289	FU(12531)	Chave fusível	9	7,1
20220103	4852297	TD(30232)	Transformador	1	1,92
20220103	4852305	FU(6379)	Chave fusível	3	1,83
20220103	4852305	FU(741984)	Chave fusível	1	3,97
20220103	4852306	TD(14409)	Transformador	5	3,1
20220103	4852315	TD(42450)	Transformador	9	28
20220103	4852323	TD(661100)	Transformador	1	4,07
20220103	4852324	TD(28496)	Transformador	1	5,35
20220103	4852364	FU(30644)	Chave fusível	10	27,73
20220103	4852368	FU(40647)	Chave fusível	34	4,87
20220103	4852372	PE(14035466)	Ponto de conexão	1	2,12
20220103	4852375	TD(680955)	Transformador	1	3,48
20220103	4852376	TD(734415)	Transformador	5	2,9
20220103	4852377	TD(704161)	Transformador	3	26,45
20220103	4852379	C 1193429		1	3,92
20220103	4852388	TD(18495)	Transformador	1	23,4
20220103	4852395	FU(30247)	Chave fusível	2	26,02
20220103	4852396	FU(38234)	Chave fusível	1	19,43
20220103	4852397	RD(730614)	Religador	213	0,77
20220103	4852399	TD(702930)	Transformador	1	24,52
20220103	4852403	TD(42121)	Transformador	1	33,23



20220103	4852404	FR(14408)	Chave fusível	29	5,65
20220103	4852408	TD(20375)	Transformador	1	4,03
20220103	4852421	TD(3046)	Transformador	69	4,12
20220103	4852425	TD(59090)	Transformador	7	5,15
20220103	4852455	CF(14797)	Chave faca	10	6,38
20220103	4852455	FR(18051)	Chave fusível	14	4,12
20220103	4852455	FR(18051)	Chave fusível	3	4,47
20220103	4852460	FU(648)	Chave fusível	4	1,8
20220103	4852462	TD(30427)	Transformador	53	4
20220103	4852464	FR(28710)	Chave fusível	9	2,32
20220103	4852465	TD(15064)	Transformador	3	9,83
20220103	4852473	RD(725456)	Religador	18	0,72
20220103	4852473	RD(725456)	Religador	56	3,22
20220103	4852474	TD(43341)	Transformador	69	0,75
20220103	4852479	FU(30236)	Chave fusível	6	2,47
20220103	4852479	FU(30236)	Chave fusível	6	26,15
20220103	4852480	TD(32626)	Transformador	1	2,28
20220103	4852491	TD(54826)	Transformador	2	6,83
20220103	4852493	FU(22451)	Chave fusível	3	2,02
20220103	4852499	FR(14237)	Chave fusível	20	5,35
20220103	4852502	TD(26102)	Transformador	1	1,3

20220103	4852504	TD(503)	Transformador	128	2,18
20220103	4852508	TD(687920)	Transformador	1	3,55
20220103	4852509	TD(15579)	Transformador	2	5,53
20220103	4852512	CL(41702)		107	3,08
20220103	4852532	FU(37175)	Chave fusível	1	20,73
20220103	4852537	TD(678979)	Transformador	64	5,27
20220103	4852541	FU(20533)	Chave fusível	4	1,98
20220103	4852549	TD(11644)	Transformador	7	6,22
20220103	4852556	FR(26259)	Chave fusível	83	2,27
20220103	4852560	FR(20717)	Chave fusível	3	18,2
20220103	4852560	FR(20717)	Chave fusível	16	21,8
20220103	4852561	TD(659464)	Transformador	1	19,25
20220103	4852566	TD(27310)	Transformador	1	43,15
20220103	4852570	TD(11433)	Transformador	1	2,62
20220103	4852580	FU(3118)	Chave fusível	32	1,88
20220103	4852583	FU(18421)	Chave fusível	7	1,58
20220103	4852589	FR(15369)	Chave fusível	34	5
20220103	4852591	FU(40921)	Chave fusível	6	23,43
20220103	4852592	TD(689653)	Transformador	4	27,37
20220103	4852599	FU(3081)	Chave fusível	114	0,92
20220103	4852606	FU(707427)	Chave fusível	6	2,23

20220103	4852615	FU(-18647)	Chave fusível	3	27,3
20220103	4852617	TD(44643)	Transformador	1	25,08
20220103	4852622	TD(36336)	Transformador	1	3,03
20220103	4852626	TD(17000)	Transformador	1	22,33
20220103	4852631	TD(25317)	Transformador	8	5,18
20220103	4852640	[MT]PA(3417)		112	7,58
20220103	4852644	TD(30717)	Transformador	107	5,5
20220103	4852657	FR(12354)	Chave fusível	77	6,25
20220103	4852658	TD(28890)	Transformador	4	17,87
20220103	4852661	TD(23963)	Transformador	1	3,45
20220103	4852662	TD(42331)	Transformador	1	23,4
20220103	4852677	TD(669586)	Transformador	1	18,53
20220103	4852678	FR(3137)	Chave fusível	24	2,35
20220103	4852686	TD(819)	Transformador	41	0,27
20220103	4852688	TD(695166)	Transformador	3	26,2
20220103	4852689	FU(44624)	Chave fusível	1	17,57
20220103	4852691	TD(682623)	Transformador	1	8,15
20220103	4852696	TD(42527)	Transformador	1	40,12
20220103	4852710	TD(21238)	Transformador	1	17,78
20220103	4852711	TD(42547)	Transformador	1	24,23
20220103	4852713	TD(60804)	Transformador	1	20,78

20220103	4852714	TD(657863)	Transformador	1	1,02
20220103	4852717	FU(27740)	Chave fusível	5	23,48
20220103	4852719	FU(17038)	Chave fusível	5	17,57
20220103	4852721	TD(652395)	Transformador	1	41,48
20220103	4852722	TD(19418)	Transformador	1	23,88
20220103	4852725	FR(3182)	Chave fusível	24	2,33
20220103	4852734	TD(31933)	Transformador	1	21,52
20220103	4852735	PE(18181299)	Ponto de conexão	1	21,68
20220103	4852747	FR(11838)	Chave fusível	43	16,93
20220103	4852748	FU(685526)	Chave fusível	10	15,42
20220103	4852751	TD(676541)	Transformador	1	14,97
20220103	4852766	TD(37610)	Transformador	1	22,82
20220103	4852770	FU(684091)	Chave fusível	40	3,67
20220103	4852772	TD(666265)	Transformador	61	1,97
20220103	4852787	FR(18571)	Chave fusível	32	3,65
20220103	4852794	TD(14847)	Transformador	1	7,4
20220103	4852797	TD(35759)	Transformador	2	17,63
20220103	4852800	TD(43231)	Transformador	1	13,07
20220103	4852802	TD(701051)	Transformador	3	18,27
20220103	4852809	FR(3224)	Chave fusível	48	5,87
20220103	4852810	TD(11632)	Transformador	3	3,27

20220103	4852814	FR(2483)	Chave fusível	73	12,13
20220103	4852836	FU(700309)	Chave fusível	25	0,48
20220103	4852849	FU(12103)	Chave fusível	4	20,68
20220103	4852856	FU(681935)	Chave fusível	23	13,43
20220103	4852862	FU(3118)	Chave fusível	32	5,82
20220103	4852932	TD(8804)	Transformador	99	15,05
20220103	4865877	RD(38096)	Religador	105	10,47
20220103	4865877	RD(723406)	Religador	105	21,67
20220103	4865877	RD(736016)	Religador	32	38,58
20220103	4865877	RD(736016)	Religador	332	39,47
20220103	4865877	RD(749327)	Religador	104	1,22
20220103	4865877	RD(749327)	Religador	4	4,15
20220103	4865977	RD(747055)	Religador	137	11,5
20220103	4865977	RD(747055)	Religador	423	2,32
20220103	4865977	RD(747055)	Religador	79	3,43
20220103	4870409	TD(8614)	Transformador	12	0,05
20220103	4870409	TD(8614)	Transformador	12	0,07
20220103	4870409	TD(8614)	Transformador	12	0,15
20220103	4870409	TD(8614)	Transformador	12	0,37
20220103	4875356	RD(30587)	Religador	1.020	8,1
20220103	4875356	RD(30587)	Religador	215	8,9

20220103	4875356	RD(30587)	Religador	128	9,32
20220103	4876260	CF(20234)	Chave faca	6	29,77
20220103	4877240	RD(756385)	Religador	31	2,47
20220103	4877240	TD(56059)	Transformador	1	25,8
20220103	4878431	RD(727082)	Religador	57	27,22
20220103	4879404	PE(12288209)	Ponto de conexão	1	2,53
20220103	4879574	PE(20268500)	Ponto de conexão	1	2,95
20220103	4879583	PE(14012609)	Ponto de conexão	2	2,8
20220103	4879651	PE(14012609)	Ponto de conexão	2	24,47

Relatório Situação de Emergência  
Janeiro/2022  
Código Único do Relatório: 012022





## ANEXO II

### Laudo das Condições Atmosféricas para o Evento no período de 23/01/22 a 26/01/22 na Área de Atuação da Energisa - MS

#### 1. DESCRIÇÃO

O evento que ocorreu entre 23 e 26 de janeiro de 2022 na área de atuação da Energisa – MS foi causado por um sistema frontal associado a uma banda de nebulosidade atuando no estado do Mato Grosso do Sul. O sistema foi acompanhado de ventos de até 88 km/h e pode ser visto na imagem no infravermelho com realce do satélite GOES-16 na Figura 1.

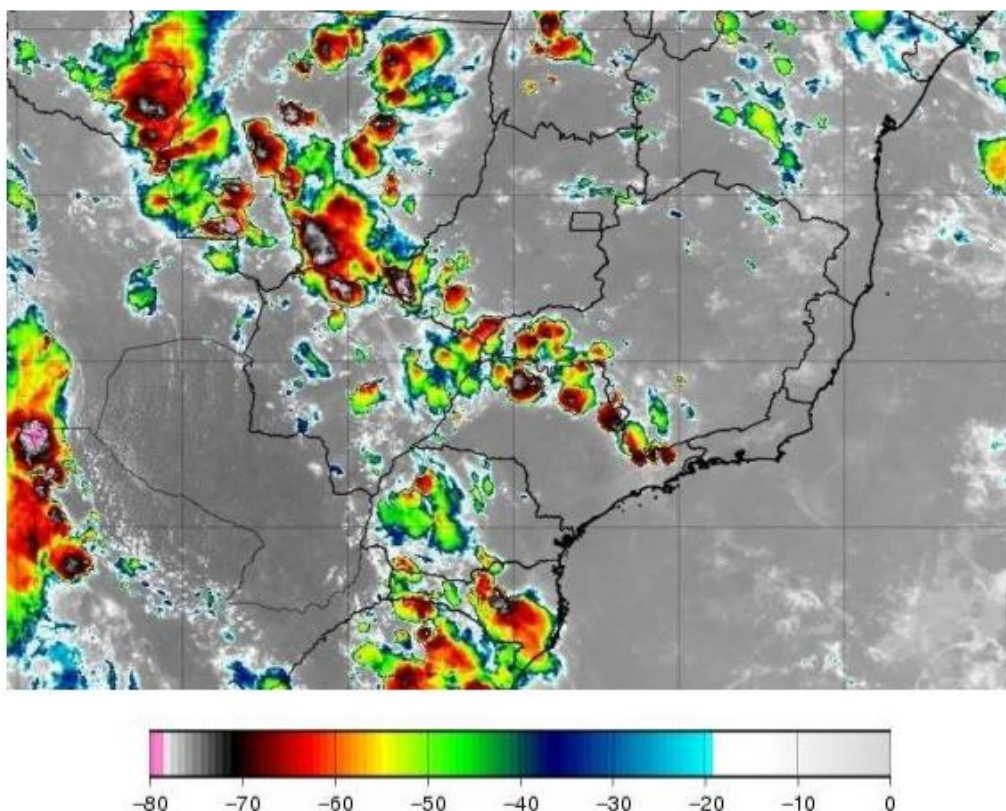


Figura 1 - Imagem de satélite no infravermelho com realce do satélite GOES-16 as 21:00 UT do dia 23/01. As cores indicam diferentes temperaturas dos topos das nuvens.

Diferentes cores na imagem na Figura 1 referem-se a diferentes temperaturas de topo das nuvens, conforme indicado na figura, e equivalem a diferentes altitudes. Quanto menor a temperatura de topo, isto é, mais negativa, mais alta é o topo da nuvem.

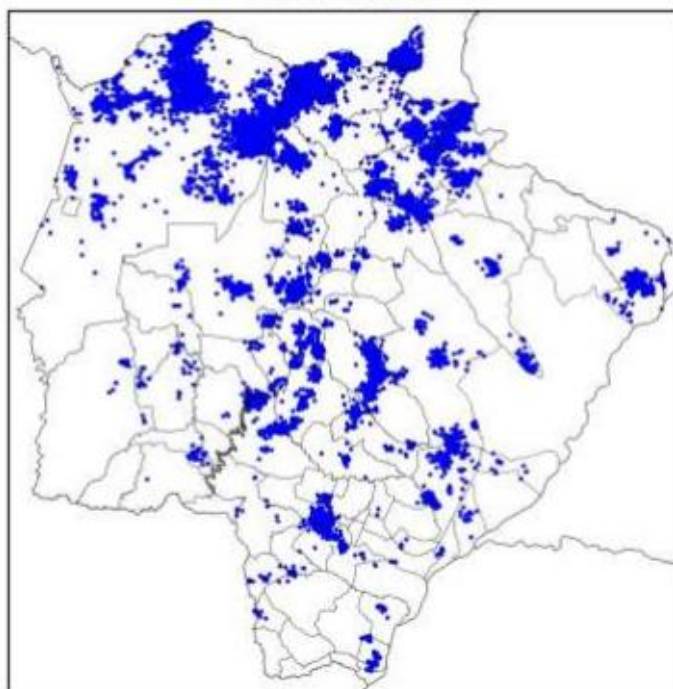
Durante os períodos de máxima extensão vertical, a tempestade atingiu temperaturas de topo inferiores a  $-70^{\circ}\text{C}$  equivalente à altura da tropopausa (15-16 km). Esta altura corresponde à máxima extensão vertical que uma tempestade pode atingir.



## 2. ABRANGÊNCIA E DURAÇÃO

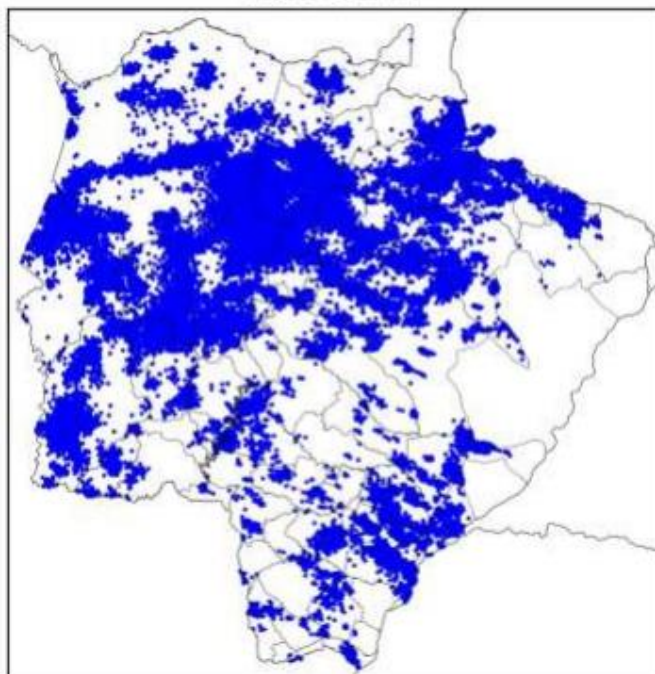
A Figura 2 mostra os mapas de incidência de descargas atmosféricas nuvem-solo e intranuvem obtido da Rede BrasilDAT Dataset para o período e a Figura 3 e 4 os mapas de precipitação acumulada e rajadas para os diversos dias.

Mapa de Descargas Atmosféricas  
2022-01-23



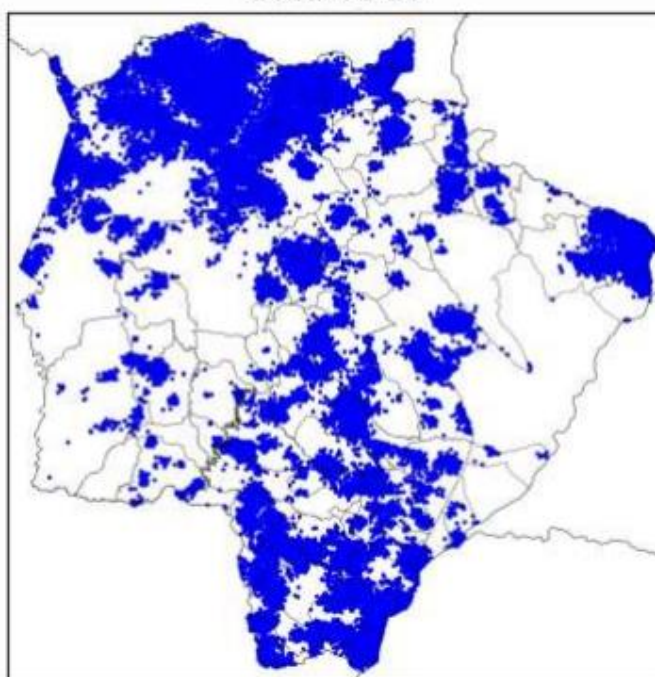
(a)

**Mapa de Descargas Atmosféricas  
2022-01-24**



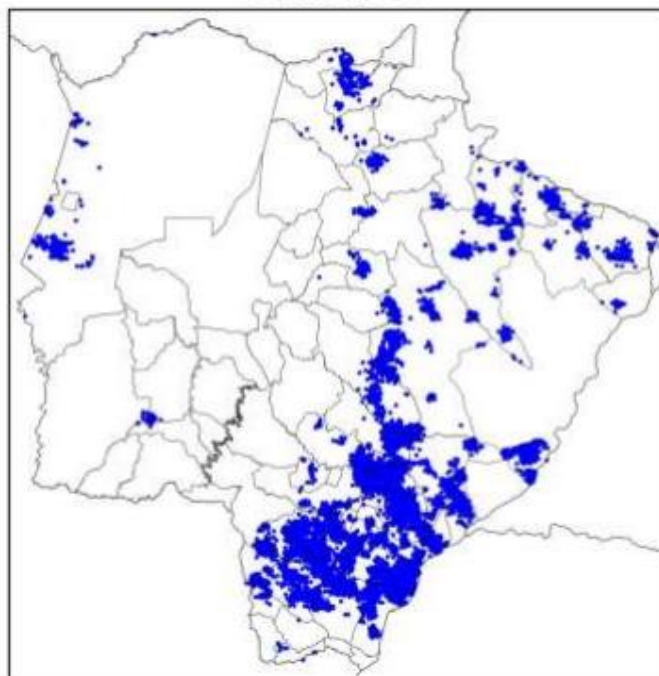
(b)

**Mapa de Descargas Atmosféricas  
2022-01-25**



(c)

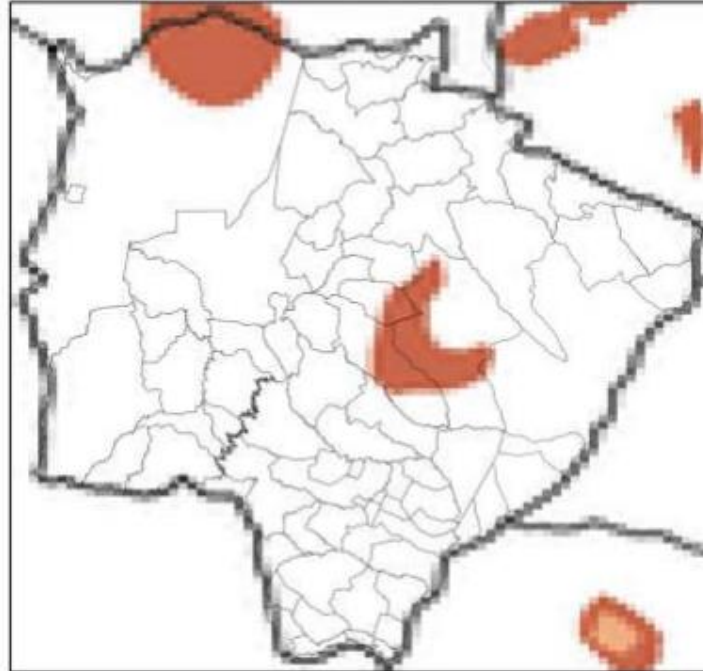
**Mapa de Descargas Atmosféricas  
2022-01-26**



(d)

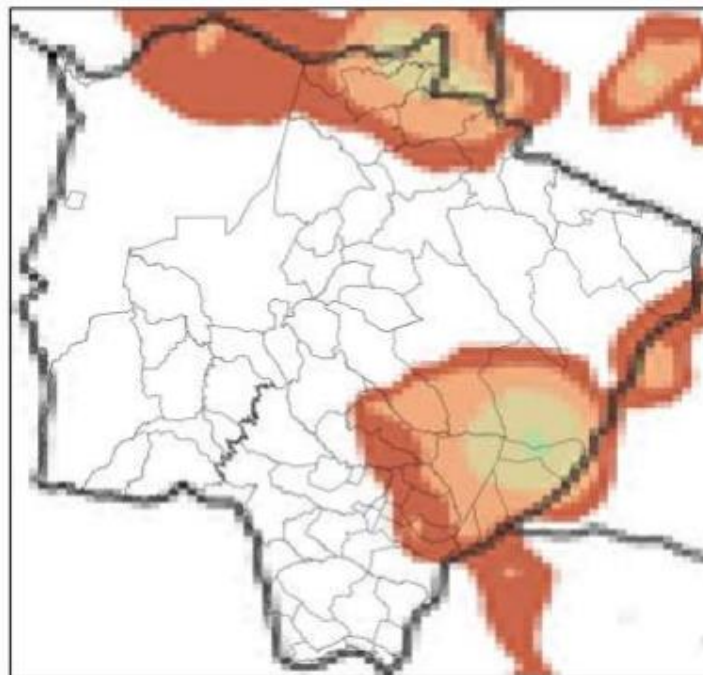
Figura 2 – Mapa de incidência de descargas atmosféricas nuvem-solo e intranuvem para os dias: (a) 23/01; (b) 24/01; (c) 25/01; e (d) 26/01. Cada ponto corresponde ao local de ocorrência de uma descarga.

**Mapa de Precipitação  
2022-01-23**



(a)

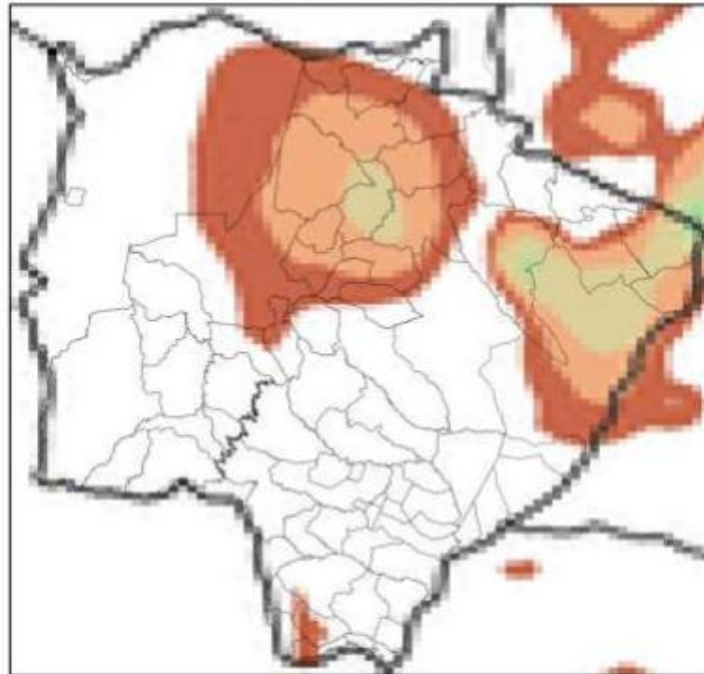
**Mapa de Precipitação  
2022-01-24**



(b)

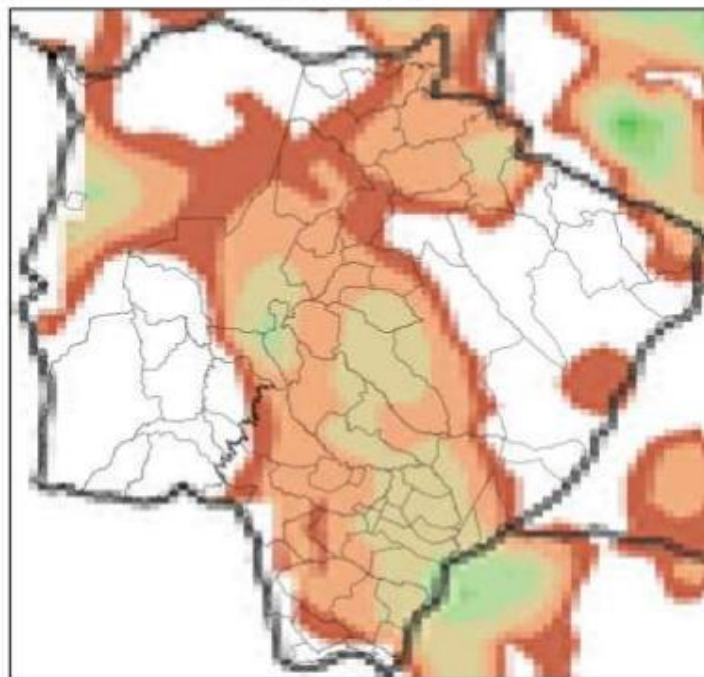


**Mapa de Precipitação  
2022-01-25**



(c)

**Mapa de Precipitação  
2022-01-26**



(d)

Precip. Observada



Figura 3 – Mapa de precipitação para os dias: (a) 23/01; (b) 24/01; (c) 25/01; e (d) 26/01.

Mapa de Rajada Máxima  
2022-01-23



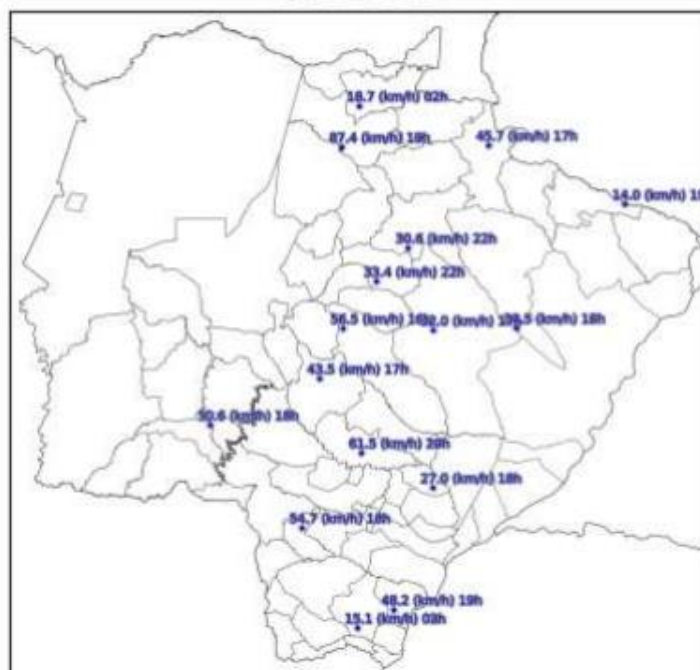
(a)

### Mapa de Rajada Máxima 2022-01-24



(b)

### Mapa de Rajada Máxima 2022-01-25



(c)

Mapa de Rajada Máxima  
2022-01-26



(d)

Figura 4 – Mapa de rajadas para os dias: (a) 23/01; (b) 24/01; (c) 25/01; e (d) 26/01.

Os dados de precipitação mostrados na Figura 3 para os diversos dias indicam chuvas moderadas a fortes (até 40 mm) atingindo a maior parte do estado.

As descargas e rajadas ocorreram em todo o estado.

### 3. CLASSIFICAÇÃO COBRADE

De modo a verificar se as condições atmosféricas associadas ao evento se enquadram em uma situação de emergência em conformidade com disposto no Anexo I da Instrução Normativa nº 01, de 24 de agosto de 2012 do Ministério da Integração Nacional referente à **Codificação Brasileira de Desastres – COBRADE**, deve-se procurar descrever o evento como fazendo parte de um ou mais Subtipos preconizados como uma Interrupção em Situação de Emergência pela COBRADE e demonstrar sua intensidade condizente com uma situação de emergência conforme descrito na Instrução Normativa. A COBRADE divide os desastres naturais em cinco Grupos, treze Subgrupos, vinte e quatro Tipos e vinte e três Subtipos. Dentro desta classificação e no



contexto deste relatório, encontra-se o Grupo Desastres Meteorológicos que em seu item 1.3.1.2 contempla o Subgrupo Sistemas de Grande Escala/Escala Regional acompanhado de grande ocorrência de descargas e fortes ventos.

O enquadramento leva em conta as pesquisas realizadas pelo Grupo de Eletricidade Atmosférica (ELAT) do Instituto Nacional de Pesquisas Espaciais (INPE), pela National Weather Service (National Weather Service, 2015), bem como escalas de precipitação e de ventos (Vulnerabilidades das Megacidades Brasileiras às Mudanças Climáticas, 2013; Byers, 1944).

A partir dos dados de satélite, rede de detecção de descargas atmosféricas BrasilDAT Dataset (Pinto and Pinto, 2018) e dados de estações meteorológicas, as seguintes observações foram obtidas:

1. As imagens de satélite mostram o topo da tempestade atingindo a altura de 15-16 km, equivalente a uma altura da tropopausa, que corresponde à máxima extensão vertical que uma tempestade pode atingir nesta região. Sabe-se que quanto mais alto a altura do topo da tempestade mais severa ela tende a ser.
2. Foram registrados ventos de até 88 km/h em diversos municípios do estado no período. Com base na Escala de Beaufort, que classifica a intensidade dos ventos tendo em conta a sua velocidade, estes valores são considerados ventos muito fortes, capazes de derrubar árvores sobre a rede elétrica.
3. As chuvas acumuladas durante o período da tempestade foram moderadas, atingindo 40 mm.
4. A atividade elétrica da tempestade foi alta. Durante o evento foram registradas 347.925 descargas na área de concessão da Energisa – MS, valor considerado muito elevado.
5. O Índice de severidade da tempestade em termos de sua atividade elétrica total, envolvendo tanto as descargas para o solo como as descargas dentro da tempestade atingiu o valor máximo igual a 5 (a escala de severidade vai de 1 a 5) correspondente a tempestade severa.

#### **4. EVIDÊNCIAS ENCONTRADAS NA MÍDIA**

Foram encontradas evidências na mídia de tempestades em diferentes locais do estado, conforme mostrado na Figura 4.



Figura 4 – Evidências de tempestades no período no estado do Mato Grosso do Sul [4].

## 5. CONCLUSÃO

Os dados e informações constantes neste relatório demonstram claramente a ocorrência de um evento atípico com ventos muito fortes, atividade de descargas muito elevada e chuvas muito fortes. Os detalhes do evento são mostrados na Tabela 1 a seguir.

Tabela 1 – Detalhes do Evento de 23/01/2022 a 26/01/2022.

Descrição	Sistema frontal associado a banda de nebulosidade da Amazônia provocando muitas descargas, chuvas moderadas a fortes e ventos fortes.
Código COBRADE	1.3.1.2 (Sistemas de Grande Escala/Escala Regional)
Hora do Início do Evento	11:00 UT do dia 23/01/22
Hora do Fim do Evento	23:30 UT do dia 26/01/22
Abrangência	Todos os municípios do estado.

## 6. REFERÊNCIAS

- [1] Byers, H. R., General Meteorology, 83–85, 1944.
- [2] National Weather Service, Governo dos Estados Unidos. Disponível em: <<http://www.weather.gov>>. Acesso em: 08/05/2016.
- [3] Pinto Jr., O., Pinto, I.R.C.A., BrasilDAT Dataset: combining data from different lightning locating systems to obtain more precise lightning information, 25th Proceedings of the International Lightning Detection Conference (ILDC), Florida, US, March 2018.
- [4] Campo Grande News. Disponível em: <https://www.campograndenews.com.br/cidades/capital/chuva-com-queda-de-granizo-e-ventania-atinge-regiao-norte-de-campo-grande>

## 7. RESPONSABILIDADES

Este relatório foi elaborado sobre a responsabilidade técnica do Dr. Osmar Pinto Junior, pesquisador sênior e coordenador do Grupo de Eletricidade Atmosférica (ELAT) do Instituto Nacional de Pesquisas Espaciais (INPE).



---

Dr. Osmar Pinto Junior  
Consultor Técnico



## Decretos



### **PREFEITURA MUNICIPAL DE RIO NEGRO ESTADO DE MATO GROSSO DO SUL**

---

#### **DECRETO N. 592/2021.**

*Declara situação de emergência nas áreas do Município afetadas por chuvas intensas.*

**CLEIDIMAR DA SILVA CAMARGO**, Prefeito Municipal de Rio Negro, Estado de Mato Grosso do Sul, no uso das atribuições que lhe são conferidas pela Lei Orgânica do Município de Rio Negro (MS), e com base no artigo 65 da Lei Complementar 101, de 04 de maio de 2000,

**CONSIDERANDO** a intensificação da quebra da situação de normalidade;

**CONSIDERANDO** a ampliação dos danos e prejuízos ocasionados pelo referido desastre;

**CONSIDERANDO** o crescente número de famílias que estão sendo retiradas de suas casas e o iminente aumento de idêntica situação;

**CONSIDERANDO** a intensificação da quebra da situação de normalidade e da rotina das famílias atingidas pela enchente, bem como os impactos negativos causados no sistema de transporte, na saúde pública e na segurança global, afetando a integridade e a incolumidade da população;

**CONSIDERANDO** o disposto na Lei federal nº 12.340, de 1º de dezembro de 2010, que dispõe sobre as transferências de recursos da União aos órgãos e entidades dos Estados, Distrito Federal e Municípios para a execução de ações de prevenção em áreas de risco de desastres e de resposta e de recuperação em áreas atingidas por desastres e sobre o Fundo Nacional para Calamidades Públicas, Proteção e Defesa Civil;

#### **DECRETA:**

**Art. 1º** Fica declarada a existência de situação anormal por intempérie natural provocada pelas fortes chuvas, perfazendo alto índice pluviométrico, afetando várias áreas da Cidade, nos últimos dias, caracterizado, assim, o Estado de Emergência no Município de Rio Negro/MS.

**Parágrafo 1º.** A situação de anormalidade é válida apenas para as áreas comprovadamente afetadas pelas intempéries de que trata o "caput".

**Parágrafo 2º.** Fica autorizada a mobilização do Sistema Nacional de Defesa Civil, no âmbito do Município, e o desencadeamento do Plano Emergencial de Resposta aos infortúnios, adequado à situação de que trata este Decreto.

**Parágrafo 3º.** Fica autorizada a mobilização de todos os órgãos municipais para atuarem nas ações de respostas necessárias a minimizar os efeitos causados pelas chuvas.

**Art. 2º** Ficam dispensados de licitação, na forma do inciso IV, do art. 24, da Lei federal nº 8.666, de 21 de junho de 1993, que regulamenta o art. 37, inciso XXI, da Constituição Federal, institui normas para licitações e contratos da Administração Pública e dá outras providências, sem prejuízo das restrições da Lei Complementar nº 101, de 04 de maio de 2000, que



## **PREFEITURA MUNICIPAL DE RIO NEGRO ESTADO DE MATO GROSSO DO SUL**

estabelece normas de finanças públicas voltadas para a responsabilidade na gestão fiscal e dá outras providências, os contratos de aquisição de bens necessários às atividades de resposta à enchente, de prestação de serviços e de obras relacionadas com a reabilitação dos cenários causados pela chuva, desde que possam ser concluídas no prazo máximo de cento e oitenta dias consecutivos e ininterruptos.

**Art. 3º** Autoriza-se a convocação de voluntários para reforçar as ações de resposta ao desastre e realização de campanhas de arrecadação de recursos junto à comunidade, com o objetivo de facilitar as ações de assistência à população afetada pelo desastre, sob a coordenação da Defesa Civil Municipal.

**Art. 4º** As autoridades competentes editarão os atos normativos necessários à regulamentação e execução dos atos administrativos em razão do estado de calamidade pública decretado.

**Art. 5º.** A contratação de bens e/ou serviços com dispensa de licitação observará os termos previstos nos arts. 4º a 4º K da Lei Federal nº 13.979, de 6 de fevereiro de 2020, com redação dada pela Medida Provisória nº 926, de 20 de março de 2020, destinada aos serviços públicos e atividades essenciais definidos nos termos do Decreto Federal nº 10.282, de 20 de março de 2020, sempre precedidos de pesquisa de preços comprovada por documentos idôneos.

**Art. 6º** O Poder Executivo solicitará, por meio de mensagem a ser enviada à Assembléia Legislativa do Estado de Mato Grosso do Sul, o reconhecimento do estado de emergência para os fins do artigo 65 da Lei de Responsabilidade Fiscal.

**Art. 7º** Este Decreto entra em vigor na data de sua publicação.

Rio Negro-MS, 02 de dezembro 2021.

CLEIDIMAR DA SILVA Assinado de forma digital por  
CLEIDIMAR DA SILVA  
CAMARGO:82545081191  
Dado: 2021.12.03 09:31:12 -0400'

Cleidimar da Silva Camargo  
Prefeito Municipal

---

**ESTADO DE MATO GROSSO DO SUL**  
**Prefeitura Municipal de Coxim**

---

DECRETO No 829/2021 COXIM/MS 21 de dezembro de 2021

“Declara “Situação de Emergência” em parte das áreas Urbana e Rural do Município de COXIM - MS, afetadas por desastre, classificado e codificado como Tempestade local convectiva – “Chuvas Intensas” – COBRADE 1.3.2.1.4 conforme IN/MI/2020”.

EDILSON MAGRO, PREFEITO MUNICIPAL DE COXIM, ESTADO DE MATO GROSSO DO SUL, no uso de suas atribuições legais, conferidas pelo Artigo 78 sob inciso VII DA LEI orgânica do Município e pelo Inciso VI do artigo 8º da Lei Federal no 12.608, de 10 de abril de 2012,

CONSIDERANDO que em 13,14,15,17 e 18 de dezembro de 2021, Coxim MS enfrentou um deslocamento de massa de ar e um volume de 275,4 mm de Chuva Convicta, (Fonte ANA – Agência Nacional das Águas) causando estragos e destruição nas Ruas, Avenidas, Travessas, pontes e drenagens nos município. A forte chuva causou enxurradas violentas ao longo do município de Coxim e a força das águas invadiu casas e comércio e vias públicas, bem como o rio taquari transbordou, chegando a 5,02 cm (Fonte ANA – Agência Nacional das Águas) causando prejuízos os ribeirinhos, deixando famílias desalojadas; sendo afetados: 15 (Quinze) Bairros foram afetados, com 53 (Cinquenta e Três) Ruas, Avenidas e Travessas, danificadas ou destruídas, na área urbana e pontes, drenagens e estradas rurais danificadas devido a grande precipitação pluviométrica. Estas chuvas que ocorrem com acumulados significativos causando movimentação de massa em áreas de aterro, e cabeceiras de pontes.

CONSIDERANDO que em decorrência dos seguintes danos: Destruição de Vias Rural e Urbana, bem como cabeceira de pontes, ruas, avenidas e travessas no município de Coxim e a força das águas invadiu casas e comércio e vias públicas, 15 (quinze) bairros foram afetadas, com 53 (cinquenta e três) ruas, avenidas, travessas, drenagens e pontes danificadas ou destruídas.

CONSIDERANDO que o parecer da Coordenadoria Municipal de Proteção e Defesa Civil, relatando a ocorrência deste desastre é favorável à declaração de Situação de Emergência.

DECRETA:

Art. 1º. Fica declarada “Situação de Emergência”, pelo prazo de 30 (Trinta) dias nas áreas do município de Coxim, contidas no mapa do Formulário de Informações do Desastre – FIDE, em virtude do desastre classificado e codificado como CHUVAS INTENSAS – 1.3.2.1.4, da INSTRUÇÃO NORMATIVA Nº 36, DE 4 DE DEZEMBRO DE 2020, do Ministério do Desenvolvimento Regional, conforme informações contidas no Parecer Técnico da Coordenadoria Municipal de Proteção e Defesa Civil – COMPDEC.

Art. 2º. Autoriza-se a mobilização de todos os órgãos municipais para atuarem sob a coordenação da Coordenadoria Municipal de Proteção e Defesa Civil - COMPDEC, nas ações de resposta ao desastre e reabilitação do cenário e reconstrução.

Art. 3º. Autoriza-se a convocação de voluntários para reforçar as ações de resposta ao desastre e realização de campanhas de arrecadação de recursos junto à comunidade, com o objetivo de facilitar as ações de assistência à população afetada pelo desastre, sob a coordenação da Coordenadoria Municipal de Proteção e Defesa Civil.

Art. 4º. De acordo com o estabelecido nos incisos XI e XXV do artigo 5º da Constituição Federal, autorizam-se as autoridades administrativas e os agentes de defesa civil, diretamente responsáveis pelas ações de resposta aos desastres, em caso de risco iminente, a:

I – Penetrar nas casas, para prestar socorro ou para determinar a pronta evacuação;

II – Usar de propriedade particular, no caso de iminente perigo público, assegurada ao proprietário indenização ulterior, se houver dano.

25/01/2022 14:48

[https://diariooficial.diariodoestadoms.com.br/doc\\_view.php?id=13135](https://diariooficial.diariodoestadoms.com.br/doc_view.php?id=13135)

Parágrafo único: Será responsabilizado o agente da defesa civil ou autoridade administrativa que se omitir de suas obrigações, relacionadas com a segurança global da população.

§ 1º. No processo de desapropriação, deverão ser consideradas a depreciação e a desvalorização que ocorrem em propriedades localizadas em áreas inseguras.

§ 2º. Sempre que possível essas propriedades serão trocadas por outras situadas em áreas seguras, e o processo de desmontagem e de reconstrução das edificações, em locais seguros, será apoiado pela comunidade.

Art. 5º. Com base no Inciso IV do artigo 24 da Lei nº 8.666 de 21.06.1993, sem prejuízo das restrições da Lei de Responsabilidade Fiscal (LC 101/2000), ficam dispensados de licitação os contratos de aquisição de bens necessários às atividades de resposta ao desastre, de prestação de serviços e de obras relacionadas com a reabilitação dos cenários dos desastres, desde que possam ser concluídas no prazo máximo de 30 (Trinta) dias consecutivos e ininterruptos, contados a partir da caracterização do desastre, vedada a prorrogação dos contratos.

Art. 6º. Este Decreto entra em vigor na data de sua publicação, revogadas as disposições em contrário.

REGISTRE-SE, PUBLIQUE-SE, CUMPRA-SE.


Gabinete do Prefeito, aos 20 dias do mês de dezembro de 2.021.

EDILSON MAGRO

PREFEITO MUNICIPAL

COXIM/MS

---

 *Matéria publicada no Diário do Estado MS Oficial no dia 21/12/2021 / Edição número 3480.*