

# **Relatório Situação de Emergência**

## **Outubro/2024**

20241002

## Sumário

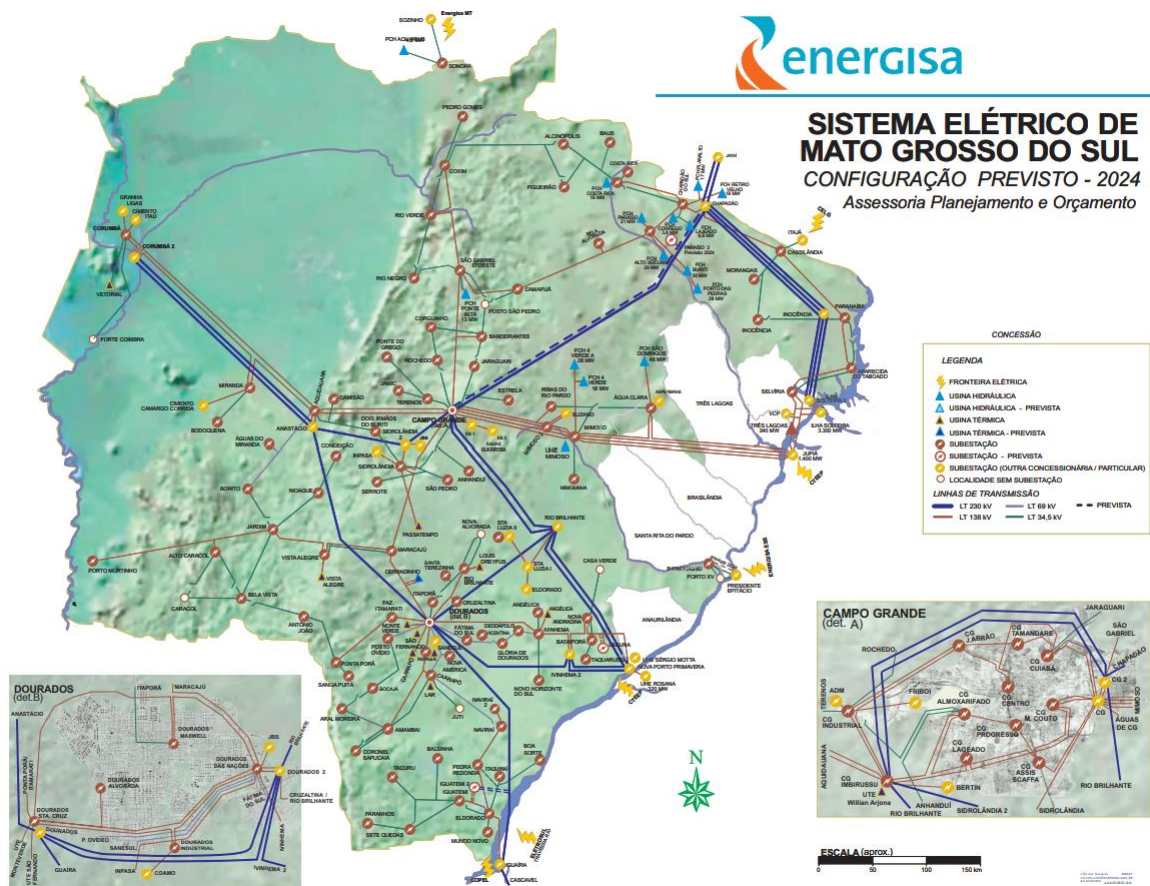
1. ÁREA AFETADA .....	3
2. IMPACTO DOS EVENTOS E EXTENSÃO DOS DANOS .....	13
3. EVIDÊNCIAS.....	16
ANEXO I – Descrição e Relação dos Equipamentos Afetados .....	22
ANEXO II – Laudo das Condições Atmosféricas para o Evento .....	82

## ÁREA AFETADA

Do dia 25 ao dia 28 de outubro de 2024, registrou-se no estado um evento climático severo que afetou todos os municípios de Mato Grosso do Sul.

A Figura 1 ilustra o mapa geoeletrico da concessão da EMS previsto para 2024.

Figura 1 - Mapa geoeletrico da concessão da EMS.



A Figura 2 ilustra, em azul, as áreas afetadas pelo evento climático.

Figura 2 - Municípios com as áreas afetadas em azul.



Os municípios afetados pelo evento climático que tiveram expurgo por situação de emergência, encontram-se na Tabela 1.

Tabela 1 - Resumo dos Municípios.

Código do Evento	Municípios Afetados
20241002	ÁGUA CLARA
20241002	ALCINOPOLIS
20241002	AMAMBAI
20241002	ANASTACIO
20241002	ANAURILANDIA
20241002	ANGELICA
20241002	ANTONIO JOAO
20241002	APARECIDA DO TABOADO
20241002	AQUIDAUANA
20241002	ARAL MOREIRA
20241002	BANDEIRANTES
20241002	BATAGUASSU
20241002	BATAYPORA
20241002	BELA VISTA

<b>Código do Evento</b>	<b>Municípios Afetados</b>
20241002	BODOQUENA
20241002	BONITO
20241002	BRASILANDIA
20241002	CAARAPO
20241002	CAMAPUA
20241002	CAMPO GRANDE
20241002	CARACOL
20241002	CASSILANDIA
20241002	CHAPADAO DO SUL
20241002	CORGUINHO
20241002	CORONEL SAPUCAIA
20241002	CORUMBA
20241002	COSTA RICA
20241002	COXIM
20241002	DEODAPOLIS
20241002	DOIS IRMAOS DO BURITI
20241002	DOURADOS
20241002	ELDORADO
20241002	FATIMA DO SUL
20241002	FIGUEIRAO
20241002	GLORIA DE DOURADOS
20241002	GUIA LOPES DA LAGUNA
20241002	IGUATEMI
20241002	INOCENCIA
20241002	ITAPORA
20241002	ITAQUIRAI
20241002	IVINHEMA
20241002	JAPORA
20241002	JARAGUARI
20241002	JARDIM
20241002	JATEI
20241002	JUTI
20241002	LADARIO
20241002	LAGUNA CAARAPA
20241002	MARACAJU
20241002	MIRANDA
20241002	MUNDO NOVO
20241002	NAVIRAI
20241002	NIOAQUE
20241002	NOVA ALVORADA DO SUL
20241002	NOVA ANDRADINA
20241002	NOVO HORIZONTE DO SUL

<b>Código do Evento</b>	<b>Municípios Afetados</b>
20241002	PARAISO DAS ÁGUAS
20241002	PARANAIBA
20241002	PARANHOS
20241002	PEDRO GOMES
20241002	PONTA PORA
20241002	PORTO MURTINHO
20241002	RIBAS DO RIO PARDO
20241002	RIO BRILHANTE
20241002	RIO NEGRO
20241002	RIO VERDE DE MATO GROSSO
20241002	ROCHEDO
20241002	SANTA RITA DO PARDO
20241002	SAO GABRIEL DO OESTE
20241002	SIDROLANDIA
20241002	SONORA
20241002	TACURU
20241002	TAQUARUSSU
20241002	TERENOS
20241002	VICENTINA

A Tabela 2 apresenta o resumo dos documentos utilizados para o expurgo.

Tabela 2 - Resumo dos documentos utilizados para os expurgos.

<b>Código do Evento</b>	<b>Documento</b>	<b>Resumo</b>	<b>Código COBRADE</b>
20241002	Laudos das Condições Atmosféricas para o Evento no período de 26/10/24 a 28/10/24 na Área de Atuação da Energisa - MS.	O evento que ocorreu entre 26 e 28/10/2024 na área de atuação da Energisa – MS foi causado por um sistema frontal associado a uma banda de nebulosidade atuando no estado do Mato Grosso do Sul.	1.3.1.2.0

Como resultado do evento ocorrido, seguem na tabela abaixo as subestações afetadas, completa ou parcialmente.

Tabela 3 - Subestações afetadas por situação de emergência.

<b>Código do Evento</b>	<b>Subestações</b>	<b>Alimentador</b>
20241002	Alto Caracol	ACA51
20241002	Água Clara	ACL01

<b>Código do Evento</b>	<b>Subestações</b>	<b>Alimentador</b>
20241002	Água Clara	ACL51
20241002	Antônio João	AJO01
20241002	Antônio João	AJO51
20241002	Antônio João	AJO52
20241002	Amambai	AMA01
20241002	Amambai	AMA03
20241002	Amambai	AMA51
20241002	Amambai	AMA52
20241002	Águas do Miranda	AMI01
20241002	Águas do Miranda	AMI02
20241002	Aral Moreira	AMO01
20241002	Angélica	ANG01
20241002	Angélica	ANG02
20241002	Anhanduí	ANH01
20241002	Aquidauana	AQU01
20241002	Aquidauana	AQU05
20241002	Aquidauana	AQU02
20241002	Aquidauana	AQU03
20241002	Aquidauana	AQU04
20241002	Aquidauana	AQU06
20241002	Aquidauana	AQU51
20241002	Aparecida do Taboado	ATA03
20241002	Aparecida do Taboado	ATA51
20241002	Aparecida do Taboado	ATA52
20241002	Paranaíba	PAR51
20241002	Bandeirantes	BAN01
20241002	Bandeirantes	BAN51
20241002	Bandeirantes	BAN52
20241002	Bandeirantes	BAN53
20241002	Bataiporã	BAP02
20241002	Bataguassu	BAT01
20241002	Bataguassu	BAT02
20241002	Bataguassu	BAT52
20241002	Bataguassu	BAT51
20241002	Baús	BAU01
20241002	Bela Alvorada	BAV51
20241002	Chapadão do Sul	CSU52
20241002	Bela Alvorada	BAV52
20241002	Camapuã	CAM52
20241002	Bodoquena	BOD01
20241002	Bodoquena	BOD51
20241002	Bonito	BON01

<b>Código do Evento</b>	<b>Subestações</b>	<b>Alimentador</b>
20241002	Bonito	BON51
20241002	Bonito	BON52
20241002	Itaquiraí	ITQ02
20241002	Boa Sorte	BSO02
20241002	Bela Vista	BVI02
20241002	Bela Vista	BVI51
20241002	Caarapó	CAA51
20241002	Camapuã	CAM01
20241002	Camapuã	CAM02
20241002	Camapuã	CAM51
20241002	Campo Grande Assis Scaffa	CGS02
20241002	Cassilândia	CAS01
20241002	Paranaíba	PAR04
20241002	Cassilândia	CAS02
20241002	Cassilândia	CAS03
20241002	Campo Grande Almojarifado	CGA13
20241002	Campo Grande Almojarifado	CGA07
20241002	Campo Grande Almojarifado	CGA08
20241002	Campo Grande Almojarifado	CGA09
20241002	Campo Grande Almojarifado	CGA51
20241002	Campo Grande Cuiabá	CGB01
20241002	Campo Grande Cuiabá	CGB04
20241002	Campo Grande Cuiabá	CGB08
20241002	Campo Grande Centro	CGC01
20241002	Campo Grande Centro	CGC06
20241002	Campo Grande Centro	CGC10
20241002	Campo Grande Centro	CGC13
20241002	Campo Grande Centro	CGC15
20241002	Campo Grande Industrial	CGD01
20241002	Campo Grande Industrial	CGD02
20241002	Campo Grande Industrial	CGD51
20241002	Campo Grande Industrial	CGD52
20241002	Campo Grande Industrial	CGD53
20241002	Campo Grande José Abrão	CGJ05
20241002	Campo Grande Lageado	CGL01
20241002	Campo Grande Lageado	CGL04
20241002	Campo Grande Lageado	CGL07



<b>Código do Evento</b>	<b>Subestações</b>	<b>Alimentador</b>
20241002	Campo Grande Lageado	CGL08
20241002	Campo Grande Miguel Couto	CGM03
20241002	Campo Grande Miguel Couto	CGM10
20241002	Campo Grande Miguel Couto	CGM11
20241002	Campo Grande Miguel Couto	CGM12
20241002	Campo Grande Miguel Couto	CGM13
20241002	Campo Grande Miguel Couto	CGM17
20241002	Campo Grande Miguel Couto	CGM14
20241002	Campo Grande Progresso	CGP01
20241002	Campo Grande Progresso	CGP05
20241002	Campo Grande Assis Scaffa	CGS03
20241002	Campo Grande Assis Scaffa	CGS04
20241002	Campo Grande Assis Scaffa	CGS05
20241002	Campo Grande Assis Scaffa	CGS07
20241002	Campo Grande Assis Scaffa	CGS08
20241002	Campo Grande Assis Scaffa	CGS09
20241002	Campo Grande Assis Scaffa	CGS10
20241002	Campo Grande Tamandaré	CGT06
20241002	Campo Grande Tamandaré	CGT03
20241002	Camisão	CMS01
20241002	Corguinho	COG01
20241002	Conceição	CON01
20241002	Corumbá	COR01
20241002	Corumbá	COR04
20241002	Corumbá	COR06
20241002	Corumbá	COR07
20241002	Corumbá	COR10
20241002	Corumbá	COR52
20241002	Corumbá	COR53
20241002	Coxim	COX01
20241002	Coxim	COX02
20241002	Coxim	COX03
20241002	Coxim	COX51
20241002	Coxim	COX52
20241002	Coxim	COX53
20241002	PCH Costa Rica	CRH51

<b>Código do Evento</b>	<b>Subestações</b>	<b>Alimentador</b>
20241002	Costa Rica	CRI01
20241002	Costa Rica	CRI02
20241002	Chapadão do Sul	CSU01
20241002	Chapadão do Sul	CSU51
20241002	Chapadão do Sul	CSU53
20241002	Deodápolis	DEO01
20241002	Deodápolis	DEO03
20241002	Dourados Alvorada	DOA01
20241002	Dourados Alvorada	DOA03
20241002	Dourados Alvorada	DOA04
20241002	Dourados Alvorada	DOA07
20241002	Dourados das Nações	DOD03
20241002	Dourados das Nações	DOD05
20241002	Dourados Industrial	DOI03
20241002	Dourados Maxwell	DOM09
20241002	Eldorado	ELD01
20241002	Eldorado	ELD02
20241002	Eldorado	ELD52
20241002	Estrela	EST01
20241002	Figueirão	FIG01
20241002	Fazenda Itamarati	FIT51
20241002	Fazenda Itamarati	FIT52
20241002	Fazenda Itamarati	FIT53
20241002	Fátima do Sul	FSU01
20241002	Fátima do Sul	FSU02
20241002	Glória de Dourados	GDO02
20241002	Iguatemi	IGU01
20241002	Iguatemi	IGU51
20241002	Iguatemi	IGU52
20241002	Iguatemi	IGU53
20241002	Inocência	INO01
20241002	Itaporã	ITA01
20241002	Itaporã	ITA52
20241002	Itaquiraí	ITQ01
20241002	Ivinhema	IVI01
20241002	Ivinhema	IVI02
20241002	Ivinhema	IVI03
20241002	Ivinhema	IVI52
20241002	Jaraguari	JAG01
20241002	Jamic	JAM01
20241002	Jardim	JAR01
20241002	Jardim	JAR03

<b>Código do Evento</b>	<b>Subestações</b>	<b>Alimentador</b>
20241002	Jardim	JAR04
20241002	Jardim	JAR52
20241002	Jardim	JAR54
20241002	Maracajú	MAR01
20241002	Maracajú	MAR02
20241002	Vista Alegre	VAG53
20241002	Maracajú	MAR51
20241002	Maracajú	MAR52
20241002	Maracajú	MAR53
20241002	Mimoso	MIM01
20241002	Miranda	MIR01
20241002	Miranda	MIR02
20241002	Miranda	MIR51
20241002	Miranda	MIR52
20241002	Mimosinha	MIS01
20241002	Mundo Novo	MNO02
20241002	Morangas	MOG01
20241002	Morangas	MOG02
20241002	Nova América	NAM01
20241002	Nova América	NAM02
20241002	Nova Andradina	NAN01
20241002	Nova Andradina	NAN02
20241002	Nova Andradina	NAN04
20241002	Nova Andradina	NAN51
20241002	Santa Luzia 2	SLD51
20241002	Nova Andradina	NAN52
20241002	Naviraí	NAV02
20241002	Naviraí	NAV03
20241002	Naviraí	NAV06
20241002	Novo Horizonte do Sul	NHS01
20241002	Nioaque	NIO01
20241002	Nioaque	NIO02
20241002	Nioaque	NIO51
20241002	Paranaíba	PAR01
20241002	Paranaíba	PAR02
20241002	Paranaíba	PAR05
20241002	Pedro Gomes	PGO01
20241002	Ponte do Grego	PGR01
20241002	Ponte do Grego	PGR02
20241002	Terenos	TER02
20241002	Porto Murtinho	PMU02
20241002	Posto Ovídeo	POV52

<b>Código do Evento</b>	<b>Subestações</b>	<b>Alimentador</b>
20241002	Posto Ovídeo	POV53
20241002	Posto Ovídeo	POV54
20241002	Posto Ovídeo	POV55
20241002	Ponta Porã Estoril	PPE54
20241002	Rio Brilhante	RBR51
20241002	Rio Brilhante	RBR52
20241002	Rio Brilhante	RBR53
20241002	Rio Negro	RNE01
20241002	Rochedo	ROC01
20241002	Ribas do Rio Pardo	RRP01
20241002	Ribas do Rio Pardo	RRP02
20241002	Rio Verde	RVE01
20241002	Rio Verde	RVE02
20241002	Rio Verde	RVE51
20241002	Rio Verde	RVE52
20241002	Serrote	SET01
20241002	Serrote	SET02
20241002	São Gabriel do Oeste	SGO01
20241002	São Gabriel do Oeste	SGO02
20241002	São Gabriel do Oeste	SGO03
20241002	São Gabriel do Oeste	SGO52
20241002	São Gabriel do Oeste	SGO51
20241002	São Gabriel do Oeste	SGO55
20241002	Sidrolândia	SIA01
20241002	Sidrolândia	SIA03
20241002	Sidrolândia	SIA51
20241002	Sidrolândia	SIA52
20241002	Sidrolândia	SIA53
20241002	Santa Luzia 2	SLD52
20241002	Sonora	SON01
20241002	São Pedro	SPE01
20241002	São Pedro	SPE02
20241002	Sanga Puitã	SPU02
20241002	Sete Quedas	SQU51
20241002	Tacurú	TAC01
20241002	Taquarussu	TAQ01
20241002	Terenos	TER01
20241002	Terenos	TER51
20241002	Vista Alegre	VAG51
20241002	Vista Alegre	VAG52
20241002	Vista Alegre	VAG54
20241002	Vicentina	VIC02

## IMPACTO DOS EVENTOS E EXTENSÃO DOS DANOS

As condições climáticas adversas que permearam a área de concessão da Energisa Mato Grosso do Sul resultaram em extensos danos a rede de distribuição, entre os quais foram registrados:

- Recomposição automática do sistema (Self-Healing);
- Reparo de cabos partidos;
- Retirada de galhos de árvores e demais objetos estranhos da rede;
- Retirada e substituição de postes quebrados ou tombados;
- Retirada e substituição de transformadores MT/BT queimados e avariados;
- Reparo de chaves fusíveis danificadas;
- Substituição de elos queimados;
- Substituição e reparo de para-raios;
- Reparo e substituição de cruzetas;
- Reparo e substituição de isoladores;
- Reparo em ramais de ligação;
- Reaperto e substituição de conexões;
- Reparo e substituição de jumpers e;
- Reparo em religadores.

A Tabela 4 apresenta um resumo quantitativo do impacto do evento no sistema elétrico conforme a classe e causa das ordens associadas.

Tabela 4 – Impacto dos eventos no sistema elétrico.

Código do Evento	Descrição da Classe	Descrição da Causa	Quantidade
20241002	C190-(D)-Trafo	C184-Ventos Fortes	69
20241002	C190-(D)-Trafo	C187-Descarga Atmosférica	127
20241002	C190-(D)-Trafo	C188-Árvore/Galhos	16
20241002	C190-(D)-Trafo	C199-Queimado Por DAT	27
20241002	C210-(D)-Estai	C213-Descarga Atmosférica	1
20241002	C210-(D)-Estai	C216-Ventos Fortes	1
20241002	C220-(D)-Isolador	C227-Descarga Atmosférica	4
20241002	C220-(D)-Isolador	C228-Ventos Fortes	1
20241002	C230-(D)-Cruzeta	C235-Descarga Atmosférica	1

<b>Código do Evento</b>	<b>Descrição da Classe</b>	<b>Descrição da Causa</b>	<b>Quantidade</b>
20241002	C230-(D)-Cruzeta	C236-Ventos Fortes	7
20241002	C250-(D)-Poste	C246-Ventos Fortes	6
20241002	C250-(D)-Poste	C248-Descarga Atmosférica	1
20241002	C250-(D)-Poste	C249-Erosão	1
20241002	C270-(D)-Condutor	C330-Árvore/Galhos	16
20241002	C270-(D)-Condutor	C331-Descarga Atmosférica	31
20241002	C270-(D)-Condutor	C333-Ventos Fortes	42
20241002	C320-(D)-Conexão	C334-Árvore/Galhos	1
20241002	C320-(D)-Conexão	C336-Ventos Fortes	9
20241002	C380-(D)-Chave Faca	C386-Descarga Atmosférica	3
20241002	C390-(D)-Chave Fusível	C471-Árvore/Galhos	26
20241002	C390-(D)-Chave Fusível	C472-Descarga Atmosférica	391
20241002	C390-(D)-Chave Fusível	C474-Ventos Fortes	190
20241002	C450-(D)-Regulador de Tensão	C457-Descarga Atmosférica	1
20241002	C460-(D)-Religador	C466-Árvore/Galhos	1
20241002	C460-(D)-Religador	C467-Descarga Atmosférica	20
20241002	C460-(D)-Religador	C469-Ventos Fortes	7
20241002	C910-(D)-Interrupção AL / LD	C811-Descarga Atmosférica	2

A descrição detalhada desses equipamentos e sua importância para o sistema de distribuição podem ser encontrados no Anexo I.

A Tabela 5 contém a data da primeira interrupção e da última restauração para o evento caracterizado como situação de emergência.

Tabela 5 – Data e hora do início da primeira interrupção e término da última interrupção.

<b>Código do Evento</b>	<b>Data e hora do início da primeira interrupção</b>	<b>Data e hora do término da última interrupção</b>
20241002	24/10/2024 18:03:00	30/10/2024 04:49:00

A quantidade de clientes afetados e o volume de interrupções para o evento pode ser encontrada na Tabela 6.

Tabela 6 – Clientes afetados.

Código do Evento	Clientes afetados	Quantidade de interrupções
20241002	68.932	82.221

A quantidade de clientes afetados corresponde ao número de clientes distintos que tiveram pelo menos uma interrupção no período considerado. A quantidade de interrupções corresponde ao somatório de interrupções dos clientes afetados.

A duração média de interrupção encontra-se na Tabela 7, assim como o tempo de restabelecimento da falta de energia de maior duração para o evento.

Tabela 7 – Duração média e mais longa das interrupções.

Código do Evento	Duração média das interrupções (min)	Interrupção mais longa (min)
20241002	729,74	4.016

A duração média das interrupções corresponde à média das interrupções de cada consumidor afetado durante o evento. A interrupção mais longa corresponde a duração máxima de interrupção ocorrida durante o evento.

Constatou-se no evento climático a ultrapassagem do limite do indicador CHI (consumidor hora interrompido).

O limite é calculado conforme a equação a seguir:

$$2.612 \cdot N^{0,35}$$

onde:

N – Número de unidades consumidoras faturadas e atendidas em BT ou MT do mês de outubro do ano anterior ao período de apuração.

Para a EMS, tem-se 1.101.890 faturados e atendidos em BT ou MT no mês de outubro de 2023. Portanto, o limite de CHI para 2024 é **340.190,01**.

$$\begin{aligned} \text{Limite de CHI} &= 2.612 \cdot N^{0,35} \\ \text{Limite de CHI} &= 2.612 \times 1.101.890^{0,35} \\ \text{Limite de CHI} &= 340.190,01 \end{aligned}$$

Tabela 8, encontra-se o somatório das interrupções, em hora e décimo de hora.

Tabela 8 – Consumidor Hora Interrompido (CHI) do evento

Código do Evento	Consumidor hora interrompido
20241002	382.522,71

Na Tabela 9, encontram-se as quantidades de efetivos de equipes disponibilizadas durante os dias do evento.

Tabela 9 – Efetivo de equipes.

Código do Evento	Efetivo médio durante os dias dos eventos	Efetivo no dia mais crítico dos eventos
20241002	273,00	339

Na Tabela 10, encontram-se os tempos de atendimento realizados durante o evento.

Tabela 10 – Tempos de atendimento.

Código do Evento	Tempo médio de preparo	Tempo médio de deslocamento	Tempo médio de execução	Tempo médio de atendimento
20241002	696,03	60,90	64,21	821,14

## EVIDÊNCIAS

### Cotidiano

# Chuvas superam média histórica e Campo Grande registra 11% a mais que o esperado para outubro

Até este domingo (27), Campo Grande contabilizou 141,3 milímetros de chuva, enquanto a média histórica era de 134,3 mm

Lethyia Anjos – Publicado em 27/10/2024 – 18:44

Campo Grande

Fonte: <https://midiamax.uol.com.br/cotidiano/2024/chuvas-superam-media-historica-e-campo-grande-registra-11-a-mais-que-o-esperado-para-outubro/>



Cotidiano

# Após calor, tempo fecha com chuva, raios e trovões em Campo Grande

Mais cedo, o Inmet renovou o alerta de chuvas intensas

Diego Alves – Publicado em 26/10/2024 – 00:58

Campo Grande

Fonte: <https://midiamax.uol.com.br/cotidiano/2024/apos-calor-tempo-fecha-com-chuva-raios-e-trovoes-em-campo-grande/>

MATO GROSSO DO SUL



MORENA

## MS registra mais de 465 mil raios, ventos fortes e chuva neste sábado (26); confira a previsão

Ainda, Mato Grosso do Sul vai passar por períodos com pancadas de chuva e a possibilidade de nebulosidade neste fim de semana.

Por g1 MS

26/10/2024 20h08 · Atualizado há 2 meses

Fonte: <https://g1.globo.com/ms/mato-grosso-do-sul/noticia/2024/10/26/ms-registra-mais-de-465-mil-raios-ventos-fortes-e-chuva-neste-sabado-26-confira-a-previsao.ghtml>

Interior

## Temporal deixa desabrigados em assentamentos de Bataguassu e em Santa Rita

Casas, igreja e muro de pousada foram destruídos pela força dos ventos na madrugada de sábado (26)

Por Cassia Modena | 28/10/2024 09:41



Casa em assentamento de Bataguassu "desmontou" após temporal (Foto: Divulgação/Jornal MS Cidade)

Moradores dos assentamentos Aldeia e Santa Clara, que ficam em Bataguassu, estão desabrigados desde a madrugada desse sábado (26), quando uma tempestade atingiu o município. A cerca de 60 quilômetros dali, no município de Santa Rita do Pardo, a queda de uma árvore também deixou uma família desabrigada.

A Prefeitura de Bataguassu publicou uma nota no mesmo dia, pedindo que a população doe alimentos e roupas para os assentados. O texto diz que o prefeito, Akira Otsubo (MDB), cogita decretar estado de calamidade pública no município devido aos estragos.

No entanto, segundo a assessoria de imprensa da prefeitura, nenhum decreto foi publicado até esta segunda-feira (28) e equipe municipal ainda irá fazer um levantamento dos estragos e da quantidade de afetados pela tempestade.





Os ventos chegaram a 93,2 km/h em Santa Rita e a 77,8 km/h em Bataguassu.

Quanto às chuvas, o acumulado no período foi de 48 mm em Santa Rita do Pardo e de 56,8 em Bataguassu.



Casa de assentados foi destelhada pela força dos ventos em Bataguassu (Foto: Divulgação/Jornal Cidade MS)

Fonte: <https://www.campograndenews.com.br/cidades/interior/temporal-deixa-desabrigados-em-assentamentos-de-bataguassu-e-em-santa-rita>

## Imagens mostram rastro de destruição em Bataguassu e Santa Rita do Pardo

Casas atingidas no Assentamento Santa Clara e hotel no Centro de Santa Rita do Pardo

26/10/2024 às 17h00 / Atualizada em 30/10/2024 às 14h55

Fonte: <https://cenarioms.com/noticia/9686/imagens-mostram-rastro-de-destruicao-em-bataguassu-e-santa-rita-do-pardo>

## **ANEXO I – Descrição e Relação dos Equipamentos Afetados**

**Alimentador** – linha elétrica destinada a transportar energia elétrica em média tensão.

**Condutor de energia** – é o meio pelo qual se transporta potência desde um determinado ponto, denominada fonte ou alimentação, até um terminal consumidor.

**Transformador** – é um equipamento de operação estática que por meio de indução eletromagnética transfere energia de um circuito, chamado primário, para um ou mais circuitos denominados, respectivamente, secundário e terciário, sendo, no entanto, mantida a mesma frequência, porém com tensões e correntes diferentes.

**Chave fusível** – é um equipamento destinado a proteção de sobrecorrentes de circuitos primários utilizados em redes aéreas de distribuição urbana e rural e em pequenas subestações de consumidor e de concessionária. É dotada de um elemento fusível que responde pelas características básicas de sua operação.

**Chave faca** – é um dispositivo de manobras de abertura e fechamento de circuitos, assegurando uma desconexão visível dos condutores, além de ser utilizada em manobras entre circuitos, de forma a possibilitar transferência de cargas e isolamento de equipamentos e circuitos.

**Disjuntor** – é um dispositivo que protege determinada instalação elétrica contra possíveis danos relacionados a sobrecargas elétricas e curto-circuitos.

**Para-raios** – são equipamentos protetores de linhas de transmissão e distribuição aéreas contra sobretensões causadas por manobras de chaves ou descargas atmosféricas.

**Religadores automáticos** – são equipamentos de interrupção de corrente elétrica dotados de uma determinada capacidade de repetição em operação de abertura e fechamento de um circuito, durante a ocorrência de um defeito.

**Isoladores** – são elementos sólidos dotados de propriedades mecânicas, capazes de suportar os esforços produzidos pelos condutores. Eletricamente, exercem a função de isolar os condutores, submetidos a uma diferença de potencial em relação terra (estrutura suporte) ou em relação a um outro condutor de fase.

**Ramal de ligação** - conjunto de condutores e acessórios instalados entre o ponto de derivação do sistema de distribuição da distribuidora e o ponto de conexão das instalações de utilização do acessante.

### Relação de Ocorrências Expurgáveis

Segue abaixo a relação das ordens expurgadas para o evento climático 20241002 de outubro de 2024.

Código do Evento	Número ordem	Equipamento	Tipo equipamento	Total de Clientes	Duração (h)	CHI
20241002	5993738-1	FR(17381)	Chave Fusível Religadora	76	13,95	1.060,20
20241002	5994587-1	FU(757177)	Chave Fusível	15	3,65	54,75
20241002	5995267-1	TD(677266)	Transformador Distribuição	1	3,93	3,93
20241002	5995369-1	TD(14713)	Transformador Distribuição	1	1,08	1,08
20241002	5996962-1	TD(47050)	Transformador Distribuição	1	3,05	3,05
20241002	5997055-1	TD(16041)	Transformador Distribuição	1	1,57	1,57
20241002	5997172-1	TD(62099831)	Transformador Distribuição	1	3,80	3,80
20241002	5994787-1	TD(38461)	Transformador Distribuição	1	31,20	31,20
20241002	5994838-1	TD(681810)	Transformador Distribuição	2	33,02	66,04
20241002	5994972-1	CF(731129)	Chave Faca	2	27,72	55,44
20241002	5995188-1	TD(37235)	Transformador Distribuição	1	66,93	66,93
20241002	5995190-1	TD(690520)	Transformador Distribuição	2	29,30	58,60
20241002	5998046-1	TD(660907)	Transformador Distribuição	4	21,27	85,08
20241002	5997874-1	TD(36879)	Transformador Distribuição	1	10,43	10,43
20241002	5997094-1	TD(42120)	Transformador Distribuição	1	5,12	5,12
20241002	5996605-1	FR(28104)	Chave Fusível Religadora	19	24,43	464,17
20241002	5996152-1	FU(12829)	Chave Fusível	5	28,08	140,40

Relatório Situação de Emergência  
 Outubro/2024  
 Código Único do Relatório: 20241002



Código do Evento	Número ordem	Equipamento	Tipo equipamento	Total de Clientes	Duração (h)	CHI
20241002	5994852-1	TD(37185)	Transformador Distribuição	1	47,50	47,50
20241002	5994791-1	FU(12829)	Chave Fusível	5	14,67	73,35
20241002	5994523-1	FU(749437)	Chave Fusível	26	27,87	724,62
20241002	5994536-1	TD(30362)	Transformador Distribuição	83	4,32	358,56
20241002	5997463-1	TD(10205)	Transformador Distribuição	46	2,97	136,62
20241002	5994493-1	FU(39969)	Chave Fusível	12	6,10	73,20
20241002	5995637-1	TD(676777)	Transformador Distribuição	3	17,52	52,56
20241002	5997706-1	TD(659940)	Transformador Distribuição	1	6,08	6,08
20241002	5997760-1	FR(17431)	Chave Fusível Religadora	6	4,48	26,88
20241002	5997339-1	TD(683671)	Transformador Distribuição	1	31,20	31,20
20241002	5996185-1	FR(749534)	Chave Fusível Religadora	5	3,57	17,85
20241002	5995697-1	TD(683671)	Transformador Distribuição	1	16,42	16,42
20241002	5997152-1	FU(744344)	Chave Fusível	51	2,42	123,42
20241002	5997921-1	FR(3414)	Chave Fusível Religadora	16	1,95	31,20
20241002	5996448-1	FU(3768)	Chave Fusível	1	1,00	1,00
20241002	5996448-1	FU(3768)	Chave Fusível	305	1,00	305,00
20241002	5996555-1	FU(37677)	Chave Fusível	10	2,12	21,20
20241002	5995968-1	FU(7329419)	Chave Fusível	2	5,00	10,00
20241002	5997032-1	TD(55184)	Transformador Distribuição	1	2,62	2,62
20241002	5997771-1	RD(4920933)	Religador de Distribuição	54	8,83	476,82
20241002	5997593-1	TD(43062)	Transformador Distribuição	1	4,70	4,70
20241002	5994800-1	TD(670537)	Transformador Distribuição	3	12,03	36,09
20241002	5993957-1	RD(3445)	Religador de Distribuição	53	2,73	144,69
20241002	5993957-1	RD(3445)	Religador de Distribuição	35	5,20	182,00
20241002	5994403-1	TD(671859)	Transformador Distribuição	1	12,20	12,20



Relatório Situação de Emergência  
Outubro/2024  
Código Único do Relatório: 20241002



Código do Evento	Número ordem	Equipamento	Tipo equipamento	Total de Clientes	Duração (h)	CHI
20241002	5994564-1	AMA52_AMA59510	Alimentador	145	0,05	7,25
20241002	5994564-1	AMA52_AMA59510	Alimentador	139	1,42	197,38
20241002	5994564-1	AMA52_AMA59510	Alimentador	303	2,77	839,31
20241002	5994564-1	AMA52_AMA59510	Alimentador	4	5,53	22,12
20241002	5994564-1	AMA52_AMA59510	Alimentador	9	5,72	51,48
20241002	5994564-1	CF(3408)	Chave Faca	1	0,23	0,23
20241002	5994564-1	CF(991914)	Chave Faca	1	1,12	1,12
20241002	5997255-1	FU(27665)	Chave Fusível	2	6,15	12,30
20241002	5994342-1	TD(15732)	Transformador Distribuição	1	7,62	7,62
20241002	5994815-1	FR(18357)	Chave Fusível Religadora	6	24,82	148,92
20241002	5996519-1	FR(18357)	Chave Fusível Religadora	6	24,33	145,98
20241002	5997247-1	TD(41370)	Transformador Distribuição	1	7,18	7,18
20241002	5997052-1	FU(707482)	Chave Fusível	73	4,87	355,51
20241002	5996626-1	TD(43557)	Transformador Distribuição	1	16,18	16,18
20241002	5995078-1	FU(24026)	Chave Fusível	3	6,87	20,61
20241002	5996701-1	TD(33445)	Transformador Distribuição	1	14,87	14,87
20241002	5997091-1	FU(1575)	Chave Fusível	6	3,73	22,38
20241002	5997044-1	TD(58047)	Transformador Distribuição	4	6,40	25,60
20241002	5997365-1	FU(723902)	Chave Fusível	43	5,43	233,49
20241002	6026171-1	AQU05_AQU49504	Alimentador	1	0,43	0,43
20241002	5997365-1	FU(723902)	Chave Fusível	68	2,03	138,04
20241002	5994135-1	TD(13594)	Transformador Distribuição	65	4,23	274,95
20241002	5994350-1	FR(18818)	Chave Fusível Religadora	10	7,38	73,80
20241002	5994068-1	TD(25235)	Transformador Distribuição	85	3,88	329,80
20241002	5994164-1	RD(722305)	Religador de Distribuição	25	9,67	241,75
20241002	5994164-1	RD(722305)	Religador de Distribuição	2	30,73	61,46
20241002	5994232-1	RD(722304)	Religador de Distribuição	84	3,50	294,00
20241002	5994232-1	RD(722304)	Religador de Distribuição	44	5,68	249,92

Relatório Situação de Emergência  
Outubro/2024  
Código Único do Relatório: 20241002



Código do Evento	Número ordem	Equipamento	Tipo equipamento	Total de Clientes	Duração (h)	CHI
20241002	5994362-1	TD(25094)	Transformador Distribuição	1	25,12	25,12
20241002	5994801-1	FU(26992084)	Chave Fusível	2	27,95	55,90
20241002	5994950-1	TD(56046)	Transformador Distribuição	1	23,48	23,48
20241002	5995374-1	TD(55042)	Transformador Distribuição	1	21,05	21,05
20241002	5995393-1	TD(16508)	Transformador Distribuição	1	18,72	18,72
20241002	5995396-1	TD(16327)	Transformador Distribuição	2	18,58	37,16
20241002	5993990-1	RD(735996)	Religador de Distribuição	18	9,35	168,30
20241002	5995721-1	FU(734628)	Chave Fusível	1	16,28	16,28
20241002	5996156-1	TD(8523)	Transformador Distribuição	65	2,20	143,00
20241002	6026171-1	AQU05_AQU49504	Alimentador	1	0,77	0,77
20241002	5994072-1	FU(7348)	Chave Fusível	17	14,38	244,46
20241002	5994229-1	TD(8614)	Transformador Distribuição	9	6,48	58,32
20241002	5994282-1	FR(694003)	Chave Fusível Religadora	47	6,68	313,96
20241002	5994289-1	TD(28231)	Transformador Distribuição	2	8,22	16,44
20241002	5994830-1	FR(9619)	Chave Fusível Religadora	19	9,15	173,85
20241002	5994923-1	TD(666279)	Transformador Distribuição	1	4,25	4,25
20241002	5994937-1	TD(28245)	Transformador Distribuição	1	3,83	3,83
20241002	5995184-1	TD(693345)	Transformador Distribuição	4	2,78	11,12
20241002	5995225-1	TD(8622)	Transformador Distribuição	67	10,08	675,36
20241002	5995329-1	TD(693423)	Transformador Distribuição	3	2,83	8,49
20241002	6026171-1	AQU05_AQU49504	Alimentador	87	2,00	174,00
20241002	6026171-1	AQU05_AQU49504	Alimentador	1.242	2,02	2.508,84
20241002	6026171-1	AQU05_AQU49504	Alimentador	613	3,05	1.869,65
20241002	6026171-1	AQU05_AQU49504	Alimentador	103	5,98	615,94
20241002	6026171-1	CF(39690)	Chave Faca	611	0,57	348,27

Relatório Situação de Emergência  
Outubro/2024  
Código Único do Relatório: 20241002



Código do Evento	Número ordem	Equipamento	Tipo equipamento	Total de Clientes	Duração (h)	CHI
20241002	5997326-1	TD(693399)	Transformador Distribuição	1	29,18	29,18
20241002	5997597-1	TD(32556)	Transformador Distribuição	58	3,67	212,86
20241002	5993971-1	FU(9595)	Chave Fusível	104	7,57	787,28
20241002	5994002-1	TD(8643)	Transformador Distribuição	95	8,98	853,10
20241002	5994003-1	FU(7738)	Chave Fusível	10	12,12	121,20
20241002	6026171-1	AQU05_AQU49504	Alimentador	2	0,43	0,86
20241002	6026171-1	AQU05_AQU49504	Alimentador	1	0,43	0,43
20241002	6026171-1	AQU05_AQU49504	Alimentador	1	0,43	0,43
20241002	6026171-1	AQU05_AQU49504	Alimentador	1	0,43	0,43
20241002	6026171-1	AQU05_AQU49504	Alimentador	1	0,43	0,43
20241002	5995514-1	RD(37327)	Religador de Distribuição	587	0,93	545,91
20241002	5995789-1	TD(694864)	Transformador Distribuição	1	26,13	26,13
20241002	5995911-1	[MT]PA(11971)	Alimentador	3	13,60	40,80
20241002	5995997-1	TD(30461)	Transformador Distribuição	84	5,13	430,92
20241002	5996437-1	TD(55394)	Transformador Distribuição	1	4,77	4,77
20241002	6026171-1	AQU05_AQU49504	Alimentador	5.254	0,43	2.259,22
20241002	6026171-1	AQU05_AQU49504	Alimentador	200	0,77	154,00
20241002	5993998-1	TD(698056)	Transformador Distribuição	40	19,27	770,80
20241002	5998216-1	TD(8671)	Transformador Distribuição	68	2,48	168,64
20241002	5994049-1	DIB01_DIB49501	Alimentador	1	7,90	7,90
20241002	5994049-1	RD(719650)	Religador de Distribuição	100	0,13	13,00
20241002	5994376-1	FU(736162)	Chave Fusível	122	6,40	780,80
20241002	5994049-1	RD(722641)	Religador de Distribuição	100	6,03	603,00
20241002	5994049-1	RD(722641)	Religador de Distribuição	442	7,90	3.491,80
20241002	5994049-1	RD(722641)	Religador de Distribuição	15	14,23	213,45
20241002	5994147-1	TD(1958067)	Transformador Distribuição	1	6,90	6,90
20241002	5993801-1	TD(52600)	Transformador Distribuição	1	21,50	21,50

Relatório Situação de Emergência  
Outubro/2024  
Código Único do Relatório: 20241002



Código do Evento	Número ordem	Equipamento	Tipo equipamento	Total de Clientes	Duração (h)	CHI
20241002	5993890-1	RD(730232)	Religador de Distribuição	50	1,47	73,50
20241002	5993890-1	RD(730232)	Religador de Distribuição	21	2,78	58,38
20241002	5993890-1	RD(730232)	Religador de Distribuição	25	4,25	106,25
20241002	5993890-1	RD(730232)	Religador de Distribuição	28	5,25	147,00
20241002	5993890-1	RD(730232)	Religador de Distribuição	13	5,83	75,79
20241002	5993890-1	RD(730232)	Religador de Distribuição	32	6,47	207,04
20241002	5993890-1	RD(730232)	Religador de Distribuição	137	0,07	9,59
20241002	5993890-1	RD(730232)	Religador de Distribuição	1	0,33	0,33
20241002	5994123-1	TD(30102)	Transformador Distribuição	1	11,87	11,87
20241002	5994163-1	TD(30109)	Transformador Distribuição	1	11,93	11,93
20241002	5994223-1	FR(24593)	Chave Fusível Religadora	10	13,37	133,70
20241002	5994236-1	TD(57272)	Transformador Distribuição	1	28,73	28,73
20241002	5994367-1	FR(115581601)	Chave Fusível Religadora	18	26,37	474,66
20241002	5994683-1	TD(56156)	Transformador Distribuição	1	32,52	32,52
20241002	5994825-1	TD(67621912)	Transformador Distribuição	2	3,45	6,90
20241002	5995595-1	FR(39532)	Chave Fusível Religadora	3	31,93	95,79
20241002	5996799-1	FU(24426)	Chave Fusível	1	17,93	17,93
20241002	5996981-1	TD(30167)	Transformador Distribuição	1	9,72	9,72
20241002	5997195-1	TD(28548)	Transformador Distribuição	1	1,40	1,40
20241002	5994014-1	INO02_INO49503	Alimentador	1	9,55	9,55
20241002	5995158-1	FU(22170)	Chave Fusível	2	21,65	43,30
20241002	5994168-1	TD(54860)	Transformador Distribuição	1	34,05	34,05
20241002	5997043-1	PE(18768445)	Ponto de conexão	2	8,28	16,56

Relatório Situação de Emergência  
Outubro/2024  
Código Único do Relatório: 20241002



Código do Evento	Número ordem	Equipamento	Tipo equipamento	Total de Clientes	Duração (h)	CHI
20241002	5995927-1	TD(27528)	Transformador Distribuição	1	9,53	9,53
20241002	5994962-1	TD(61563)	Transformador Distribuição	2	31,05	62,10
20241002	5994462-1	TD(7067)	Transformador Distribuição	51	12,22	623,22
20241002	5994204-1	FR(10426)	Chave Fusível Religadora	21	7,85	164,85
20241002	5994312-1	TD(27263)	Transformador Distribuição	1	34,08	34,08
20241002	5994531-1	TD(41192)	Transformador Distribuição	1	32,87	32,87
20241002	5995474-1	TD(20072)	Transformador Distribuição	1	25,85	25,85
20241002	5994021-1	RD(8531)	Religador de Distribuição	1	9,65	9,65
20241002	5994021-1	RD(8531)	Religador de Distribuição	1	15,48	15,48
20241002	5994133-1	FR(20877)	Chave Fusível Religadora	14	10,87	152,18
20241002	5994311-1	FR(14684)	Chave Fusível Religadora	24	11,23	269,52
20241002	5994327-1	TD(27290)	Transformador Distribuição	3	13,33	39,99
20241002	5994339-1	FU(21435)	Chave Fusível	17	10,20	173,40
20241002	5994410-1	FU(20576)	Chave Fusível	1	13,78	13,78
20241002	5994417-1	FU(713911)	Chave Fusível	40	10,83	433,20
20241002	5994878-1	FU(35146391)	Chave Fusível	3	24,93	74,79
20241002	5994924-1	TD(22819)	Transformador Distribuição	1	46,47	46,47
20241002	5994960-1	TD(699782)	Transformador Distribuição	1	27,52	27,52
20241002	5994968-1	TD(29341)	Transformador Distribuição	1	47,10	47,10
20241002	5995600-1	FU(50746492)	Chave Fusível	14	2,17	30,38
20241002	5995670-1	TD(37485)	Transformador Distribuição	1	27,52	27,52
20241002	5995994-1	FU(729663)	Chave Fusível	1	12,32	12,32
20241002	5995998-1	FR(20877)	Chave Fusível Religadora	14	26,68	373,52
20241002	5996239-1	TD(668191)	Transformador Distribuição	1	34,67	34,67

Código do Evento	Número ordem	Equipamento	Tipo equipamento	Total de Clientes	Duração (h)	CHI
20241002	5996281-1	FU(20502)	Chave Fusível	34	23,63	803,42
20241002	5996637-1	TD(27297)	Transformador Distribuição	2	38,38	76,76
20241002	5996779-1	TD(56005)	Transformador Distribuição	1	18,63	18,63
20241002	5997116-1	FU(15224)	Chave Fusível	1	9,60	9,60
20241002	5997557-1	TD(49304)	Transformador Distribuição	2	26,00	52,00
20241002	5997634-1	FU(676196)	Chave Fusível	16	4,28	68,48
20241002	5997648-1	TD(699782)	Transformador Distribuição	1	25,47	25,47
20241002	5997831-1	TD(676122)	Transformador Distribuição	2	2,70	5,40
20241002	5994021-1	RD(8531)	Religador de Distribuição	74	9,65	714,10
20241002	5994021-1	RD(8531)	Religador de Distribuição	1	14,78	14,78
20241002	5994021-1	RD(8531)	Religador de Distribuição	84	15,48	1.300,32
20241002	5995389-1	FU(3503909)	Chave Fusível	1	21,42	21,42
20241002	5994046-1	RD(729816)	Religador de Distribuição	1	5,08	5,08
20241002	5993806-1	RD(735975)	Religador de Distribuição	130	2,77	360,10
20241002	5993806-1	RD(735975)	Religador de Distribuição	18	18,02	324,36
20241002	5994046-1	RD(729816)	Religador de Distribuição	7	5,08	35,56
20241002	5994046-1	RD(729816)	Religador de Distribuição	2	5,28	10,56
20241002	5996546-1	FU(20913)	Chave Fusível	2	52,27	104,54
20241002	6035460-1	PE(223766111)	Ponto de conexão	1	7,70	7,70
20241002	5995880-1	FU(16383)	Chave Fusível	41	13,07	535,87
20241002	5996143-1	FR(20433)	Chave Fusível Religadora	42	3,23	135,66
20241002	5996213-1	TD(20442)	Transformador Distribuição	2	25,13	50,26
20241002	5996408-1	FU(38897)	Chave Fusível	5	23,80	119,00
20241002	5996696-1	FU(41422)	Chave Fusível	1	16,03	16,03
20241002	5997257-1	FR(10055)	Chave Fusível Religadora	17	32,22	547,74
20241002	5996929-1	FU(10051)	Chave Fusível	6	9,77	58,62

Relatório Situação de Emergência  
Outubro/2024  
Código Único do Relatório: 20241002



Código do Evento	Número ordem	Equipamento	Tipo equipamento	Total de Clientes	Duração (h)	CHI
20241002	5997158-1	TD(20328)	Transformador Distribuição	5	8,43	42,15
20241002	5993806-1	RD(735975)	Religador de Distribuição	1	2,77	2,77
20241002	5994046-1	RD(729816)	Religador de Distribuição	389	5,08	1.976,12
20241002	5994046-1	RD(729816)	Religador de Distribuição	50	5,28	264,00
20241002	5994743-1	FR(10969)	Chave Fusível Religadora	50	16,65	832,50
20241002	5994752-1	FU(37971)	Chave Fusível	15	31,98	479,70
20241002	5994755-1	FU(11826)	Chave Fusível	1	47,45	47,45
20241002	5994860-1	FU(692199)	Chave Fusível	25	35,10	877,50
20241002	5994955-1	FU(16362)	Chave Fusível	18	11,53	207,54
20241002	5995265-1	TD(12975)	Transformador Distribuição	1	25,30	25,30
20241002	5995468-1	TD(12807)	Transformador Distribuição	2	7,37	14,74
20241002	5995481-1	FR(657009)	Chave Fusível Religadora	15	41,68	625,20
20241002	5996669-1	FU(674406)	Chave Fusível	5	42,52	212,60
20241002	5996853-1	FU(693039)	Chave Fusível	17	47,05	799,85
20241002	5995880-1	FU(16383)	Chave Fusível	79	13,07	1.032,53
20241002	5995933-1	TD(17640)	Transformador Distribuição	1	11,07	11,07
20241002	5995938-1	FU(39507)	Chave Fusível	1	6,65	6,65
20241002	5995940-1	FR(23832)	Chave Fusível Religadora	4	31,68	126,72
20241002	5996075-1	TD(690664)	Transformador Distribuição	1	11,05	11,05
20241002	5996242-1	TD(41200)	Transformador Distribuição	1	22,40	22,40
20241002	5996287-1	FU(681088)	Chave Fusível	1	24,28	24,28
20241002	5996298-1	FU(13245)	Chave Fusível	1	9,03	9,03
20241002	5996319-1	TD(49868)	Transformador Distribuição	1	6,72	6,72
20241002	5996544-1	TD(675558)	Transformador Distribuição	1	6,80	6,80
20241002	5996696-1	FU(41422)	Chave Fusível	1	16,03	16,03
20241002	5996772-1	FU(693938)	Chave Fusível	3	30,58	91,74
20241002	5996841-1	FU(12969)	Chave Fusível	2	16,38	32,76

Relatório Situação de Emergência  
Outubro/2024  
Código Único do Relatório: 20241002



Código do Evento	Número ordem	Equipamento	Tipo equipamento	Total de Clientes	Duração (h)	CHI
20241002	5997037-1	TD(12807)	Transformador Distribuição	2	6,92	13,84
20241002	5997591-1	TD(654841)	Transformador Distribuição	1	6,60	6,60
20241002	5997971-1	TD(36006)	Transformador Distribuição	1	35,92	35,92
20241002	5994030-1	RD(11464)	Religador de Distribuição	223	0,07	15,61
20241002	5996044-1	TD(1769)	Transformador Distribuição	1	1,68	1,68
20241002	5996566-1	FU(17826)	Chave Fusível	4	4,15	16,60
20241002	5994030-1	RD(11464)	Religador de Distribuição	1	0,07	0,07
20241002	5994030-1	RD(11464)	Religador de Distribuição	315	0,33	103,95
20241002	5996378-1	FU(755878)	Chave Fusível	107	3,08	329,56
20241002	5996378-1	FU(755878)	Chave Fusível	72	2,50	180,00
20241002	5995362-1	FU(698831)	Chave Fusível	45	1,83	82,35
20241002	5994265-1	FU(20732)	Chave Fusível	63	5,92	372,96
20241002	5994265-1	FU(20732)	Chave Fusível	66	2,20	145,20
20241002	5994105-1	FU(698831)	Chave Fusível	45	1,93	86,85
20241002	5996590-1	TD(29297)	Transformador Distribuição	1	16,37	16,37
20241002	5994099-1	BAT52_BAT59506	Alimentador	1	2,17	2,17
20241002	5994120-1	FU(22580)	Chave Fusível	10	2,95	29,50
20241002	5994307-1	TD(26262)	Transformador Distribuição	1	10,48	10,48
20241002	5994450-1	TD(29284)	Transformador Distribuição	2	4,85	9,70
20241002	5994663-1	FU(21217)	Chave Fusível	5	4,02	20,10
20241002	5995203-1	FR(23914)	Chave Fusível Religadora	23	2,88	66,24
20241002	5996444-1	FU(22434)	Chave Fusível	2	21,82	43,64
20241002	5997689-1	TD(29036029)	Transformador Distribuição	1	3,03	3,03
20241002	5994099-1	BAT52_BAT59506	Alimentador	39	0,07	2,73
20241002	5994099-1	BAT52_BAT59506	Alimentador	1	2,17	2,17
20241002	5997684-1	RD(38794)	Religador de Distribuição	3	1,68	5,04
20241002	5997684-1	RD(38794)	Religador de Distribuição	24	6,12	146,88



Relatório Situação de Emergência  
 Outubro/2024  
 Código Único do Relatório: 20241002



Código do Evento	Número ordem	Equipamento	Tipo equipamento	Total de Clientes	Duração (h)	CHI
20241002	5995449-1	TD(677232)	Transformador Distribuição	1	2,87	2,87
20241002	5995665-1	FU(26893)	Chave Fusível	6	18,07	108,42
20241002	5996032-1	TD(38172)	Transformador Distribuição	1	5,05	5,05
20241002	5993731-1	TD(674593)	Transformador Distribuição	46	16,38	753,48
20241002	5994042-1	RD(744736)	Religador de Distribuição	1	3,35	3,35
20241002	5994042-1	RD(744736)	Religador de Distribuição	1	1,73	1,73
20241002	5994042-1	RD(744736)	Religador de Distribuição	1	0,13	0,13
20241002	5994042-1	RD(744736)	Religador de Distribuição	1	0,80	0,80
20241002	5994089-1	FU(19483)	Chave Fusível	16	8,98	143,68
20241002	5994116-1	FR(26294)	Chave Fusível Religadora	56	7,43	416,08
20241002	5996997-1	FU(26935)	Chave Fusível	4	3,63	14,52
20241002	5997516-1	RD(735952)	Religador de Distribuição	1	0,27	0,27
20241002	5995652-1	FU(26925)	Chave Fusível	26	19,27	501,02
20241002	5995962-1	FU(26898)	Chave Fusível	9	4,03	36,27
20241002	5993991-1	CF(46130444)	Chave Faca	1	2,77	2,77
20241002	5994267-1	FU(11603)	Chave Fusível	44	8,83	388,52
20241002	5994285-1	FU(26898)	Chave Fusível	9	9,77	87,93
20241002	5997294-1	FU(26839)	Chave Fusível	4	2,73	10,92
20241002	5998206-1	CL(26792)	Chave Lâmina	3	4,35	13,05
20241002	5998241-1	FU(11997)	Chave Fusível	2	3,18	6,36
20241002	5993991-1	CF(46130444)	Chave Faca	2	2,77	5,54
20241002	5993991-1	CF(46130444)	Chave Faca	2	3,42	6,84
20241002	5995328-1	TD(76222795)	Transformador Distribuição	1	19,70	19,70
20241002	5996110-1	FU(7570)	Chave Fusível	16	3,30	52,80
20241002	5994956-1	TD(49401)	Transformador Distribuição	5	23,98	119,90
20241002	5995275-1	FU(729046)	Chave Fusível	14	25,43	356,02
20241002	5994811-1	TD(49581)	Transformador Distribuição	5	29,07	145,35
20241002	5996536-1	FU(37307)	Chave Fusível	1	22,40	22,40
20241002	5993963-1	RD(7745)	Religador de Distribuição	350	3,15	1.102,50

Relatório Situação de Emergência  
 Outubro/2024  
 Código Único do Relatório: 20241002



Código do Evento	Número ordem	Equipamento	Tipo equipamento	Total de Clientes	Duração (h)	CHI
20241002	5993968-1	RD(702149)	Religador de Distribuição	104	4,87	506,48
20241002	5993968-1	RD(702149)	Religador de Distribuição	37	4,95	183,15
20241002	5996536-1	FU(37307)	Chave Fusível	14	3,42	47,88
20241002	5994522-1	TD(52109)	Transformador Distribuição	1	5,68	5,68
20241002	5994494-1	TD(56258)	Transformador Distribuição	1	8,37	8,37
20241002	5994517-1	TD(34727)	Transformador Distribuição	3	6,08	18,24
20241002	5997035-1	TD(735623)	Transformador Distribuição	1	2,78	2,78
20241002	5997984-1	FR(7423)	Chave Fusível Religadora	18	3,03	54,54
20241002	5997984-1	FR(7423)	Chave Fusível Religadora	1	3,03	3,03
20241002	5993778-1	FU(719243)	Chave Fusível	2	13,22	26,44
20241002	5994029-1	FU(25020)	Chave Fusível	34	16,70	567,80
20241002	5997677-1	TD(313769)	Transformador Distribuição	1	7,15	7,15
20241002	5997425-1	RD(7361)	Religador de Distribuição	1	3,10	3,10
20241002	5997425-1	RD(7361)	Religador de Distribuição	1	0,57	0,57
20241002	5994541-1	TD(1121)	Transformador Distribuição	5	7,38	36,90
20241002	5997739-1	FR(19949)	Chave Fusível Religadora	14	4,30	60,20
20241002	5994894-1	FU(4983)	Chave Fusível	137	1,97	269,89
20241002	5995619-1	TD(8739)	Transformador Distribuição	57	1,22	69,54
20241002	5997196-1	TD(673161)	Transformador Distribuição	4	8,55	34,20
20241002	5994015-1	CL(17428)	Chave Lâmina	139	9,60	1.334,40
20241002	5997944-1	TD(31228)	Transformador Distribuição	9	19,35	174,15
20241002	5996622-1	FU(105799866)	Chave Fusível	6	1,00	6,00
20241002	5997047-1	FU(1378)	Chave Fusível	213	2,35	500,55
20241002	5994107-1	FU(700880)	Chave Fusível	2	2,17	4,34
20241002	5994443-1	FU(37114)	Chave Fusível	2	4,08	8,16
20241002	5994314-1	FU(28298)	Chave Fusível	18	30,42	547,56

Relatório Situação de Emergência  
Outubro/2024  
Código Único do Relatório: 20241002



Código do Evento	Número ordem	Equipamento	Tipo equipamento	Total de Clientes	Duração (h)	CHI
20241002	5994490-1	FU(703544)	Chave Fusível	2	31,68	63,36
20241002	5996040-1	TD(7624)	Transformador Distribuição	91	11,67	1.061,97
20241002	5997033-1	TD(676528)	Transformador Distribuição	1	6,32	6,32
20241002	5998174-1	FU(12110)	Chave Fusível	5	13,98	69,90
20241002	5994667-1	TD(42504)	Transformador Distribuição	1	34,70	34,70
20241002	5994104-1	FU(11494)	Chave Fusível	11	10,87	119,57
20241002	5997884-1	FU(10358)	Chave Fusível	93	11,00	1.023,00
20241002	5997884-1	FU(10358)	Chave Fusível	530	10,63	5.633,90
20241002	5996451-1	FU(10385)	Chave Fusível	23	5,25	120,75
20241002	5996080-1	TD(655745)	Transformador Distribuição	1	32,95	32,95
20241002	5997412-1	TD(653790)	Transformador Distribuição	1	32,65	32,65
20241002	5994428-1	FU(44512)	Chave Fusível	15	32,50	487,50
20241002	5995950-1	FR(37276)	Chave Fusível Religadora	28	11,17	312,76
20241002	5995044-1	FU(10385)	Chave Fusível	23	24,73	568,79
20241002	5994288-1	FU(19554878)	Chave Fusível	2	12,70	25,40
20241002	5994596-1	FU(38256)	Chave Fusível	10	12,25	122,50
20241002	5997163-1	TD(668817)	Transformador Distribuição	1	6,20	6,20
20241002	5997872-1	FU(754935)	Chave Fusível	2	3,92	7,84
20241002	5996901-1	RD(720609)	Religador de Distribuição	1	3,85	3,85
20241002	5997901-1	RD(720609)	Religador de Distribuição	1	4,07	4,07
20241002	5994078-1	RD(720609)	Religador de Distribuição	1	5,45	5,45
20241002	5994288-1	FU(19554878)	Chave Fusível	1	12,70	12,70
20241002	5996194-1	EP(207160247)	Transformador Distribuição	1	8,73	8,73
20241002	5996580-1	TD(29339)	Transformador Distribuição	1	22,13	22,13
20241002	5996599-1	FU(21304)	Chave Fusível	10	5,93	59,30
20241002	5996788-1	CL(45033)	Chave Lâmina	1	39,38	39,38
20241002	5996788-1	CL(45033)	Chave Lâmina	7	39,47	276,29
20241002	5996788-1	TD(655474)	Transformador Distribuição	1	13,33	13,33

Relatório Situação de Emergência  
Outubro/2024  
Código Único do Relatório: 20241002



Código do Evento	Número ordem	Equipamento	Tipo equipamento	Total de Clientes	Duração (h)	CHI
20241002	5996901-1	RD(720609)	Religador de Distribuição	1	2,27	2,27
20241002	5996901-1	RD(720609)	Religador de Distribuição	43	3,85	165,55
20241002	5996901-1	RD(720609)	Religador de Distribuição	1	10,90	10,90
20241002	5996901-1	RD(12083316)	Religador de Distribuição	7	10,23	71,61
20241002	5997901-1	RD(720609)	Religador de Distribuição	32	3,45	110,40
20241002	5997901-1	RD(720609)	Religador de Distribuição	1	4,07	4,07
20241002	5997901-1	RD(720609)	Religador de Distribuição	2	5,47	10,94
20241002	5997901-1	RD(720609)	Religador de Distribuição	50	6,52	326,00
20241002	5997953-1	FU(732123)	Chave Fusível	1	19,88	19,88
20241002	5994028-1	RD(12083316)	Religador de Distribuição	43	9,47	407,21
20241002	5994078-1	RD(720609)	Religador de Distribuição	3	5,45	16,35
20241002	5994078-1	RD(720609)	Religador de Distribuição	5	7,72	38,60
20241002	5994078-1	RD(720609)	Religador de Distribuição	2	10,92	21,84
20241002	5994284-1	TD(29339)	Transformador Distribuição	1	31,37	31,37
20241002	5994746-1	TD(690467)	Transformador Distribuição	1	29,58	29,58
20241002	5994816-1	FU(21304)	Chave Fusível	10	28,90	289,00
20241002	5995001-1	FU(21469)	Chave Fusível	3	9,27	27,81
20241002	5995094-1	TD(22396)	Transformador Distribuição	1	7,90	7,90
20241002	5993991-1	RD(720607)	Religador de Distribuição	6	18,68	112,08
20241002	5993991-1	RD(720607)	Religador de Distribuição	4	20,23	80,92
20241002	5994690-1	FR(727661)	Chave Fusível Religadora	6	32,55	195,30
20241002	5994814-1	TD(653366)	Transformador Distribuição	1	38,13	38,13

Relatório Situação de Emergência  
Outubro/2024  
Código Único do Relatório: 20241002



Código do Evento	Número ordem	Equipamento	Tipo equipamento	Total de Clientes	Duração (h)	CHI
20241002	5994918-1	TD(27916)	Transformador Distribuição	1	9,72	9,72
20241002	5995262-1	TD(60328)	Transformador Distribuição	1	29,32	29,32
20241002	5995441-1	TD(48471)	Transformador Distribuição	1	21,62	21,62
20241002	5995661-1	TD(28015)	Transformador Distribuição	1	28,50	28,50
20241002	5995695-1	TD(31437)	Transformador Distribuição	1	26,78	26,78
20241002	5996277-1	TD(755147)	Transformador Distribuição	2	5,72	11,44
20241002	5996301-1	TD(24022)	Transformador Distribuição	1	6,87	6,87
20241002	5996496-1	TD(55344)	Transformador Distribuição	1	31,85	31,85
20241002	5996501-1	TD(736505)	Transformador Distribuição	1	25,22	25,22
20241002	5996586-1	FU(733584)	Chave Fusível	1	25,35	25,35
20241002	5996604-1	FU(11630)	Chave Fusível	35	20,37	712,95
20241002	5996808-1	FU(14842)	Chave Fusível	2	20,48	40,96
20241002	5998138-1	FR(7832)	Chave Fusível Religadora	15	4,62	69,30
20241002	5993991-1	RD(720607)	Religador de Distribuição	10	20,83	208,30
20241002	5993991-1	RD(720607)	Religador de Distribuição	8	21,42	171,36
20241002	5993991-1	CF(46130444)	Chave Faca	4	2,77	11,08
20241002	5994061-1	RD(38096)	Religador de Distribuição	84	9,38	787,92
20241002	5994061-1	RD(38096)	Religador de Distribuição	479	10,87	5.206,73
20241002	5994061-1	RD(749327)	Religador de Distribuição	76	0,45	34,20
20241002	5994095-1	FU(11630)	Chave Fusível	35	6,22	217,70
20241002	5994220-1	FU(7806)	Chave Fusível	5	15,03	75,15
20241002	5994640-1	CE(21303)	Chave Seccionadora	27	13,80	372,60
20241002	5994647-1	TD(24022)	Transformador Distribuição	1	11,80	11,80
20241002	5997493-1	TD(31425)	Transformador Distribuição	1	28,73	28,73

Relatório Situação de Emergência  
 Outubro/2024  
 Código Único do Relatório: 20241002



Código do Evento	Número ordem	Equipamento	Tipo equipamento	Total de Clientes	Duração (h)	CHI
20241002	5994061-1	RD(38096)	Religador de Distribuição	1	10,87	10,87
20241002	5994061-1	RD(38096)	Religador de Distribuição	1	10,87	10,87
20241002	5993795-1	CAS03_CAS49510	Alimentador	1	0,23	0,23
20241002	5996318-1	TD(56408)	Transformador Distribuição	2	6,48	12,96
20241002	5993795-1	CAS01_CAS49506	Alimentador	2.388	0,22	525,36
20241002	5997888-1	TD(61148)	Transformador Distribuição	5	0,48	2,40
20241002	5993795-1	CAS01_CAS49506	Alimentador	1	0,22	0,22
20241002	5993795-1	CAS03_CAS49510	Alimentador	1	0,50	0,50
20241002	5993795-1	CAS03_CAS49510	Alimentador	667	0,23	153,41
20241002	5993795-1	CAS03_CAS49510	Alimentador	2.602	0,50	1.301,00
20241002	5994508-1	RD(730624)	Religador de Distribuição	306	5,43	1.661,58
20241002	5994508-1	RD(730624)	Religador de Distribuição	70	6,43	450,10
20241002	5994662-1	CF(12525)	Chave Faca	1	4,42	4,42
20241002	5995070-1	TD(34323)	Transformador Distribuição	1	11,48	11,48
20241002	5995731-1	FU(24403)	Chave Fusível	3	15,78	47,34
20241002	5998044-1	TD(53900)	Transformador Distribuição	5	18,88	94,40
20241002	5994508-1	RD(730624)	Religador de Distribuição	21	6,77	142,17
20241002	5994613-1	TD(80)	Transformador Distribuição	88	3,42	300,96
20241002	5994087-1	FU(25981)	Chave Fusível	9	11,65	104,85
20241002	5994508-1	RD(730624)	Religador de Distribuição	18	5,43	97,74
20241002	5994508-1	RD(730624)	Religador de Distribuição	7	6,43	45,01
20241002	5994508-1	RD(730624)	Religador de Distribuição	2	6,77	13,54
20241002	5996260-1	TD(33594)	Transformador Distribuição	2	6,72	13,44
20241002	5997295-1	FU(27343)	Chave Fusível	5	4,60	23,00
20241002	5998131-1	FU(38970)	Chave Fusível	3	20,13	60,39
20241002	5993795-1	CAS03_CAS49510	Alimentador	1	0,50	0,50
20241002	5994655-1	PE(72361073)	Ponto de conexão	1	7,53	7,53
20241002	5993795-1	CAS03_CAS49510	Alimentador	2	0,23	0,46

Relatório Situação de Emergência  
Outubro/2024  
Código Único do Relatório: 20241002



Código do Evento	Número ordem	Equipamento	Tipo equipamento	Total de Clientes	Duração (h)	CHI
20241002	5993795-1	CAS03_CAS49510	Alimentador	3	0,50	1,50
20241002	5993795-1	CAS03_CAS49510	Alimentador	893	0,23	205,39
20241002	5993795-1	CAS03_CAS49510	Alimentador	3.131	0,50	1.565,50
20241002	5993795-1	CAS03_CAS49510	Alimentador	153	2,20	336,60
20241002	5993795-1	CAS03_CAS49510	Alimentador	51	2,82	143,82
20241002	5993795-1	CAS03_CAS49510	Alimentador	13	11,45	148,85
20241002	5993795-1	CAS03_CAS49510	Alimentador	10	11,35	113,50
20241002	5993795-1	CAS03_CAS49510	Alimentador	6	11,40	68,40
20241002	5993795-1	CF(706569)	Chave Faca	196	0,07	13,72
20241002	5994055-1	TD(720637)	Transformador Distribuição	52	6,52	339,04
20241002	6017059-1	CGA13_CGA45221	Alimentador	517	2,87	1.483,79
20241002	5994926-1	FU(6030)	Chave Fusível	72	5,03	362,16
20241002	5994037-1	FU(6030)	Chave Fusível	78	11,85	924,30
20241002	5994037-1	FU(6030)	Chave Fusível	72	3,08	221,76
20241002	5994037-1	FU(6030)	Chave Fusível	1	11,85	11,85
20241002	5993997-1	TD(56073)	Transformador Distribuição	67	8,88	594,96
20241002	5996915-1	TD(6085)	Transformador Distribuição	57	3,48	198,36
20241002	6017059-1	CGA13_CGA45221	Alimentador	504	2,87	1.446,48
20241002	5997966-1	FR(679362)	Chave Fusível Religadora	27	18,70	504,90
20241002	5996045-1	FU(17612)	Chave Fusível	1	3,38	3,38
20241002	5993967-1	CGA51_CGA59523	Alimentador	6	18,48	110,88
20241002	5993967-1	CGA51_CGA59523	Alimentador	14	6,45	90,30
20241002	5996390-1	TD(55139)	Transformador Distribuição	1	23,10	23,10
20241002	5997330-1	TD(55944)	Transformador Distribuição	56	3,28	183,68
20241002	5993900-1	TD(3510)	Transformador Distribuição	79	2,85	225,15
20241002	5995582-1	TD(3458)	Transformador Distribuição	85	2,07	175,95
20241002	5997865-1	TD(60091)	Transformador Distribuição	1	17,50	17,50
20241002	5993933-1	FU(16166)	Chave Fusível	76	30,53	2.320,28
20241002	5994039-1	CE(6578)	Chave Seccionadora	682	2,75	1.875,50
20241002	5994397-1	TD(754355)	Transformador Distribuição	1	25,70	25,70
20241002	5994470-1	TD(12263)	Transformador Distribuição	1	26,92	26,92

Relatório Situação de Emergência  
Outubro/2024  
Código Único do Relatório: 20241002



Código do Evento	Número ordem	Equipamento	Tipo equipamento	Total de Clientes	Duração (h)	CHI
20241002	5994681-1	TD(12642)	Transformador Distribuição	1	26,72	26,72
20241002	5994992-1	TD(47930)	Transformador Distribuição	5	26,48	132,40
20241002	5997093-1	FU(13792)	Chave Fusível	216	1,80	388,80
20241002	5994398-1	TD(24591)	Transformador Distribuição	42	4,10	172,20
20241002	5995050-1	CGC06_CGC49506	Alimentador	81	1,88	152,28
20241002	5995050-1	CGC06_CGC49506	Alimentador	483	2,68	1.294,44
20241002	5995050-1	CGC06_CGC49506	Alimentador	1	2,68	2,68
20241002	5995050-1	CGC06_CGC49506	Alimentador	1	2,68	2,68
20241002	5995075-1	TD(4771)	Transformador Distribuição	39	4,38	170,82
20241002	5997272-1	TD(4890)	Transformador Distribuição	35	1,57	54,95
20241002	5993987-1	TD(5053)	Transformador Distribuição	51	7,50	382,50
20241002	5993987-1	TD(5053)	Transformador Distribuição	2	7,50	15,00
20241002	5997125-1	TD(6027)	Transformador Distribuição	43	1,90	81,70
20241002	5994373-1	TD(684854)	Transformador Distribuição	25	10,10	252,50
20241002	5995509-1	TD(19572063)	Transformador Distribuição	4	2,53	10,12
20241002	5994172-1	FU(11290)	Chave Fusível	2	25,28	50,56
20241002	5995749-1	TD(19572063)	Transformador Distribuição	4	4,35	17,40
20241002	5997866-1	TD(48452)	Transformador Distribuição	3	19,73	59,19
20241002	5997436-1	FU(10830)	Chave Fusível	2	6,20	12,40
20241002	5995394-1	FR(10829)	Chave Fusível Religadora	20	16,12	322,40
20241002	5995632-1	TD(663721)	Transformador Distribuição	1	17,78	17,78
20241002	5995722-1	FR(10703)	Chave Fusível Religadora	47	14,38	675,86
20241002	5995777-1	FU(734481)	Chave Fusível	11	20,77	228,47
20241002	5995937-1	TD(694996)	Transformador Distribuição	4	25,72	102,88
20241002	5995252-1	FR(17214)	Chave Fusível Religadora	2	18,33	36,66



Código do Evento	Número ordem	Equipamento	Tipo equipamento	Total de Clientes	Duração (h)	CHI
20241002	6036763-1	[MT]PA(12282)	Alimentador	1	8,38	8,38
20241002	6036763-1	[MT]PA(12282)	Alimentador	11	11,32	124,52
20241002	6036763-1	[MT]PA(12282)	Alimentador	2	11,80	23,60
20241002	5995908-1	FU(17291)	Chave Fusível	1	30,35	30,35
20241002	5996664-1	FU(16064)	Chave Fusível	2	16,30	32,60
20241002	5995252-1	FR(17214)	Chave Fusível Religadora	9	18,33	164,97
20241002	6036763-1	[MT]PA(12282)	Alimentador	9	11,80	106,20
20241002	5996664-1	FU(16064)	Chave Fusível	9	16,30	146,70
20241002	6036763-1	[MT]PA(12282)	Alimentador	3	11,32	33,96
20241002	5995908-1	FU(17291)	Chave Fusível	16	30,35	485,60
20241002	5996508-1	FU(736046)	Chave Fusível	24	9,17	220,08
20241002	5996610-1	TD(42683)	Transformador Distribuição	1	19,65	19,65
20241002	5996664-1	FU(16064)	Chave Fusível	83	16,30	1.352,90
20241002	5996947-1	FU(16156)	Chave Fusível	4	10,23	40,92
20241002	5998118-1	FU(17048)	Chave Fusível	24	18,88	453,12
20241002	5994092-1	FU(17038)	Chave Fusível	5	29,38	146,90
20241002	5994264-1	FU(744488)	Chave Fusível	6	28,07	168,42
20241002	5994859-1	FU(16062)	Chave Fusível	9	26,20	235,80
20241002	5995077-1	FU(16281)	Chave Fusível	2	25,52	51,04
20241002	5995244-1	TD(749452)	Transformador Distribuição	3	19,38	58,14
20241002	5995252-1	FR(17214)	Chave Fusível Religadora	94	18,33	1.723,02
20241002	6036763-1	[MT]PA(12282)	Alimentador	1	11,32	11,32
20241002	6036763-1	[MT]PA(12282)	Alimentador	15	8,38	125,70
20241002	6036763-1	[MT]PA(12282)	Alimentador	375	11,32	4.245,00
20241002	6036763-1	[MT]PA(12282)	Alimentador	177	11,80	2.088,60
20241002	6036763-1	[MT]PA(12282)	Alimentador	2	12,43	24,86
20241002	6036763-1	[MT]PA(12282)	Alimentador	28	13,77	385,56
20241002	6036763-1	[MT]PA(12282)	Alimentador	4	18,52	74,08
20241002	5997186-1	FR(679937)	Chave Fusível Religadora	8	10,18	81,44
20241002	5993979-1	TD(4572)	Transformador Distribuição	76	9,70	737,20
20241002	5994572-1	TD(4350)	Transformador Distribuição	6	4,15	24,90
20241002	5994184-1	FU(11253)	Chave Fusível	64	3,62	231,68
20241002	5994184-1	FU(11253)	Chave Fusível	1	3,35	3,35
20241002	5995811-1	CE(6687)	Chave Seccionadora	338	0,67	226,46
20241002	5995811-1	CE(6687)	Chave Seccionadora	79	0,75	59,25

Relatório Situação de Emergência  
Outubro/2024  
Código Único do Relatório: 20241002



Código do Evento	Número ordem	Equipamento	Tipo equipamento	Total de Clientes	Duração (h)	CHI
20241002	5995811-1	CE(6687)	Chave Seccionadora	43	1,32	56,76
20241002	5996442-1	TD(4539)	Transformador Distribuição	46	3,58	164,68
20241002	5995811-1	CE(6687)	Chave Seccionadora	1	0,75	0,75
20241002	5995811-1	CE(6687)	Chave Seccionadora	2	0,67	1,34
20241002	5995095-1	TD(81422831)	Transformador Distribuição	21	8,67	182,07
20241002	5995816-1	TD(81422831)	Transformador Distribuição	21	25,18	528,78
20241002	5998134-1	TD(25620)	Transformador Distribuição	92	2,68	246,56
20241002	5997292-1	TD(59687)	Transformador Distribuição	25	6,08	152,00
20241002	5994293-1	TD(47394)	Transformador Distribuição	76	3,82	290,32
20241002	5995127-1	TD(15578)	Transformador Distribuição	6	27,35	164,10
20241002	5993749-1	TD(51278)	Transformador Distribuição	157	0,92	144,44
20241002	5994340-1	FU(6349)	Chave Fusível	15	6,38	95,70
20241002	5996993-1	TD(698509)	Transformador Distribuição	1	27,43	27,43
20241002	5998127-1	TD(51258)	Transformador Distribuição	44	3,62	159,28
20241002	5995127-1	TD(15578)	Transformador Distribuição	2	27,35	54,70
20241002	5994187-1	FU(720251)	Chave Fusível	111	3,48	386,28
20241002	5993983-1	CGM17_CGM49512	Alimentador	1	0,05	0,05
20241002	5993983-1	CGM17_CGM49512	Alimentador	1	0,05	0,05
20241002	5993983-1	CGM17_CGM49512	Alimentador	1	0,87	0,87
20241002	5993993-1	FU(699733)	Chave Fusível	85	11,62	987,70
20241002	5995375-1	FU(12040)	Chave Fusível	169	1,58	267,02
20241002	5993983-1	CGM17_CGM49512	Alimentador	127	0,87	110,49
20241002	5993983-1	CGM17_CGM49512	Alimentador	3	1,50	4,50
20241002	5993983-1	CGM17_CGM49512	Alimentador	127	0,05	6,35
20241002	5993983-1	CGM17_CGM49512	Alimentador	130	0,05	6,50
20241002	5993983-1	CGM17_CGM49512	Alimentador	1	3,33	3,33
20241002	5993983-1	CGM17_CGM49512	Alimentador	11	3,33	36,63
20241002	5993983-1	CGM17_CGM49512	Alimentador	1.504	0,05	75,20
20241002	5993983-1	CGM17_CGM49512	Alimentador	874	0,87	760,38
20241002	5993983-1	CGM17_CGM49512	Alimentador	630	1,50	945,00
20241002	5993983-1	CGM17_CGM49512	Alimentador	134	2,57	344,38

Relatório Situação de Emergência  
Outubro/2024  
Código Único do Relatório: 20241002



Código do Evento	Número ordem	Equipamento	Tipo equipamento	Total de Clientes	Duração (h)	CHI
20241002	5993983-1	CGM17_CGM49512	Alimentador	349	3,33	1.162,17
20241002	5993983-1	CGM17_CGM49512	Alimentador	218	4,33	943,94
20241002	5993983-1	CGM17_CGM49512	Alimentador	874	0,05	43,70
20241002	5993983-1	CGM17_CGM49512	Alimentador	42	4,33	181,86
20241002	6017046-1	FU(687761)	Chave Fusível	46	4,30	197,80
20241002	6017046-1	FU(687761)	Chave Fusível	46	0,32	14,72
20241002	6017046-1	FU(687761)	Chave Fusível	31	7,67	237,77
20241002	5994033-1	FU(11246)	Chave Fusível	97	7,25	703,25
20241002	5994033-1	FU(11246)	Chave Fusível	1	7,25	7,25
20241002	5994231-1	TD(54211)	Transformador Distribuição	95	5,68	539,60
20241002	5998129-1	TD(40706)	Transformador Distribuição	13	9,55	124,15
20241002	5998129-1	TD(40706)	Transformador Distribuição	15	9,55	143,25
20241002	5993899-1	TD(4155)	Transformador Distribuição	88	1,87	164,56
20241002	5993827-1	TD(4239)	Transformador Distribuição	105	2,30	241,50
20241002	5994118-1	FR(15369)	Chave Fusível Religadora	1	17,87	17,87
20241002	5998562-1	FU(684221)	Chave Fusível	7	20,25	141,75
20241002	5994012-1	TD(55127)	Transformador Distribuição	2	52,50	105,00
20241002	5994118-1	FR(15369)	Chave Fusível Religadora	34	17,87	607,58
20241002	5994214-1	FU(15818)	Chave Fusível	13	30,70	399,10
20241002	5994469-1	FU(15457)	Chave Fusível	16	16,50	264,00
20241002	5994709-1	TD(16589)	Transformador Distribuição	1	23,63	23,63
20241002	5996419-1	TD(28138)	Transformador Distribuição	1	4,50	4,50
20241002	5997426-1	TD(47277)	Transformador Distribuição	1	30,67	30,67
20241002	5997526-1	FU(690975)	Chave Fusível	6	16,88	101,28
20241002	5995511-1	FU(6590)	Chave Fusível	3	2,02	6,06
20241002	5995511-1	FU(6590)	Chave Fusível	267	2,02	539,34
20241002	5995511-1	FU(6590)	Chave Fusível	345	2,47	852,15
20241002	5995511-1	FU(6590)	Chave Fusível	1	2,47	2,47
20241002	5994621-1	TD(744301)	Transformador Distribuição	5	30,10	150,50

Relatório Situação de Emergência  
 Outubro/2024  
 Código Único do Relatório: 20241002



Código do Evento	Número ordem	Equipamento	Tipo equipamento	Total de Clientes	Duração (h)	CHI
20241002	5995069-1	TD(12365)	Transformador Distribuição	1	24,95	24,95
20241002	5996609-1	FU(7666)	Chave Fusível	66	2,12	139,92
20241002	5998015-1	TD(683070)	Transformador Distribuição	2	18,77	37,54
20241002	5994349-1	TD(10621)	Transformador Distribuição	1	4,30	4,30
20241002	5994374-1	RD(8788)	Religador de Distribuição	1.349	1,47	1.983,03
20241002	5994429-1	TD(23505357)	Transformador Distribuição	1	9,28	9,28
20241002	5994430-1	FU(736586)	Chave Fusível	14	9,55	133,70
20241002	5994467-1	TD(28201)	Transformador Distribuição	10	28,28	282,80
20241002	5994514-1	TD(4316)	Transformador Distribuição	2	3,02	6,04
20241002	5994544-1	TD(11316)	Transformador Distribuição	2	26,78	53,56
20241002	5994571-1	TD(36970)	Transformador Distribuição	7	30,52	213,64
20241002	5994374-1	RD(8788)	Religador de Distribuição	1	1,47	1,47
20241002	5994770-1	TD(750473)	Transformador Distribuição	1	30,30	30,30
20241002	5996339-1	TD(4281)	Transformador Distribuição	7	5,28	36,96
20241002	5995884-1	CF(8002)	Chave Faca	1	0,48	0,48
20241002	5994128-1	TD(12832)	Transformador Distribuição	1	28,48	28,48
20241002	5995118-1	FU(15461)	Chave Fusível	1	23,68	23,68
20241002	5997696-1	TD(11546)	Transformador Distribuição	1	20,58	20,58
20241002	5994177-1	TD(670769)	Transformador Distribuição	2	30,63	61,26
20241002	5995884-1	TD(3162)	Transformador Distribuição	21	13,37	280,77
20241002	5995884-1	CF(8002)	Chave Faca	1	0,48	0,48
20241002	5995884-1	CF(8002)	Chave Faca	1	0,15	0,15
20241002	5995884-1	TD(3162)	Transformador Distribuição	1	13,37	13,37
20241002	5995884-1	CF(8002)	Chave Faca	3	0,48	1,44
20241002	5995884-1	CF(8002)	Chave Faca	755	0,48	362,40

Relatório Situação de Emergência  
 Outubro/2024  
 Código Único do Relatório: 20241002



Código do Evento	Número ordem	Equipamento	Tipo equipamento	Total de Clientes	Duração (h)	CHI
20241002	5995884-1	CF(8002)	Chave Faca	207	0,15	31,05
20241002	5994081-1	FU(9654)	Chave Fusível	83	8,75	726,25
20241002	5997427-1	TD(24623)	Transformador Distribuição	23	5,55	127,65
20241002	5998012-1	TD(12596)	Transformador Distribuição	1	15,67	15,67
20241002	5998033-1	FU(4782)	Chave Fusível	44	7,17	315,48
20241002	5998226-1	RD(43490)	Religador de Distribuição	78	1,47	114,66
20241002	5998226-1	RD(43490)	Religador de Distribuição	5	3,53	17,65
20241002	5998226-1	RD(43490)	Religador de Distribuição	29	14,02	406,58
20241002	5995215-1	FU(13248)	Chave Fusível	1	7,35	7,35
20241002	5995608-1	FU(17076)	Chave Fusível	1	17,27	17,27
20241002	5997031-1	TD(41437)	Transformador Distribuição	3	3,80	11,40
20241002	5994051-1	RD(12150)	Religador de Distribuição	167	3,97	662,99
20241002	5994051-1	RD(12150)	Religador de Distribuição	44	4,13	181,72
20241002	5994058-1	CON01_CON49501	Alimentador	385	2,47	950,95
20241002	5994058-1	CON01_CON49501	Alimentador	923	4,98	4.596,54
20241002	5994385-1	TD(39818)	Transformador Distribuição	1	5,47	5,47
20241002	5994502-1	TD(58723)	Transformador Distribuição	2	5,17	10,34
20241002	5994843-1	CON01_CON49501	Alimentador	593	0,65	385,45
20241002	5994843-1	CON01_CON49501	Alimentador	123	1,02	125,46
20241002	5994843-1	CON01_CON49501	Alimentador	160	2,35	376,00
20241002	5994843-1	CON01_CON49501	Alimentador	99	3,12	308,88
20241002	5994843-1	CON01_CON49501	Alimentador	15	5,40	81,00
20241002	5994843-1	CON01_CON49501	Alimentador	516	11,60	5.985,60
20241002	5994843-1	CON01_CON49501	Alimentador	10	14,00	140,00
20241002	5995579-1	TD(688407)	Transformador Distribuição	2	17,78	35,56
20241002	5996078-1	TD(41434)	Transformador Distribuição	13	5,48	71,24
20241002	5996177-1	TD(16726)	Transformador Distribuição	3	5,78	17,34
20241002	5994391-1	TD(43969)	Transformador Distribuição	3	6,62	19,86

Código do Evento	Número ordem	Equipamento	Tipo equipamento	Total de Clientes	Duração (h)	CHI
20241002	5996096-1	FR(8596)	Chave Fusível Religadora	33	10,48	345,84
20241002	5997003-1	TD(682623)	Transformador Distribuição	1	13,48	13,48
20241002	5994171-1	FU(11348)	Chave Fusível	157	6,40	1.004,80
20241002	5994159-1	TD(8002)	Transformador Distribuição	49	14,92	731,08
20241002	5993892-1	TD(25646)	Transformador Distribuição	59	3,65	215,35
20241002	5994779-1	TD(51625)	Transformador Distribuição	44	2,90	127,60
20241002	5996328-1	TD(26657152)	Transformador Distribuição	1	9,33	9,33
20241002	5994466-1	TD(652485)	Transformador Distribuição	1	2,98	2,98
20241002	5994756-1	TD(28263)	Transformador Distribuição	1	17,72	17,72
20241002	5994763-1	TD(692638)	Transformador Distribuição	1	19,95	19,95
20241002	5995223-1	TD(28323)	Transformador Distribuição	1	4,85	4,85
20241002	5995243-1	TD(670230)	Transformador Distribuição	3	33,17	99,51
20241002	5995741-1	CF(110299980)	Chave Faca	144	20,23	2.913,12
20241002	5995741-1	RD(3078805)	Religador de Distribuição	16	33,12	529,92
20241002	5995741-1	RD(3078805)	Religador de Distribuição	1	34,25	34,25
20241002	5995741-1	RD(3078805)	Religador de Distribuição	5	35,77	178,85
20241002	5995741-1	RD(3078805)	Religador de Distribuição	22	53,67	1.180,74
20241002	5995741-1	RD(39672)	Religador de Distribuição	117	2,82	329,94
20241002	5995741-1	RD(39672)	Religador de Distribuição	1	18,88	18,88
20241002	5995741-1	RD(4709)	Religador de Distribuição	5	0,10	0,50
20241002	5996297-1	FR(4631)	Chave Fusível Religadora	23	5,27	121,21
20241002	5996324-1	TD(14995)	Transformador Distribuição	1	18,20	18,20

Relatório Situação de Emergência  
 Outubro/2024  
 Código Único do Relatório: 20241002



Código do Evento	Número ordem	Equipamento	Tipo equipamento	Total de Clientes	Duração (h)	CHI
20241002	5996697-1	TD(51961)	Transformador Distribuição	1	16,80	16,80
20241002	5997099-1	FR(21076)	Chave Fusível Religadora	2	6,05	12,10
20241002	5997202-1	TD(679437)	Transformador Distribuição	7	10,77	75,39
20241002	5997638-1	TD(14628)	Transformador Distribuição	1	6,63	6,63
20241002	5997701-1	TD(28317)	Transformador Distribuição	1	20,20	20,20
20241002	5997405-1	TD(685303)	Transformador Distribuição	1	5,88	5,88
20241002	5995741-1	RD(3078805)	Religador de Distribuição	1	53,67	53,67
20241002	5995741-1	CF(110299980)	Chave Faca	5	20,23	101,15
20241002	5995741-1	RD(3078805)	Religador de Distribuição	28	33,12	927,36
20241002	5995741-1	RD(3078805)	Religador de Distribuição	1	35,77	35,77
20241002	5995741-1	RD(3078805)	Religador de Distribuição	40	53,67	2.146,80
20241002	5995741-1	RD(39672)	Religador de Distribuição	65	2,82	183,30
20241002	5995741-1	RD(4709)	Religador de Distribuição	1	0,10	0,10
20241002	5997099-1	FR(21076)	Chave Fusível Religadora	1	6,05	6,05
20241002	5997150-1	TD(689192)	Transformador Distribuição	1	9,58	9,58
20241002	5997949-1	TD(28296)	Transformador Distribuição	1	6,72	6,72
20241002	5997569-1	TD(741914)	Transformador Distribuição	1	3,60	3,60
20241002	5994911-1	FU(4300)	Chave Fusível	158	1,50	237,00
20241002	5997522-1	FU(15628)	Chave Fusível	1	24,05	24,05
20241002	5994487-1	TD(21044)	Transformador Distribuição	1	3,58	3,58
20241002	5998146-1	TD(734376)	Transformador Distribuição	1	13,87	13,87
20241002	5995944-1	RD(730652)	Religador de Distribuição	4	2,05	8,20

Relatório Situação de Emergência  
Outubro/2024  
Código Único do Relatório: 20241002



Código do Evento	Número ordem	Equipamento	Tipo equipamento	Total de Clientes	Duração (h)	CHI
20241002	5995944-1	RD(730652)	Religador de Distribuição	6	3,55	21,30
20241002	5995944-1	RD(730652)	Religador de Distribuição	27	6,93	187,11
20241002	5997111-1	TD(43676)	Transformador Distribuição	3	6,38	19,14
20241002	5996641-1	TD(694697)	Transformador Distribuição	1	26,62	26,62
20241002	5996653-1	FR(659780)	Chave Fusível Religadora	18	23,82	428,76
20241002	5997021-1	TD(709731)	Transformador Distribuição	1	26,70	26,70
20241002	5997200-1	TD(15940)	Transformador Distribuição	1	26,57	26,57
20241002	5995963-1	FU(15730)	Chave Fusível	2	9,87	19,74
20241002	5996304-1	TD(41226)	Transformador Distribuição	1	22,22	22,22
20241002	5994109-1	FU(37381)	Chave Fusível	4	33,32	133,28
20241002	5997589-1	TD(13314)	Transformador Distribuição	1	7,75	7,75
20241002	5997717-1	TD(39882)	Transformador Distribuição	1	6,45	6,45
20241002	5997785-1	FR(8415)	Chave Fusível Religadora	28	4,27	119,56
20241002	5997853-1	TD(57631)	Transformador Distribuição	1	18,07	18,07
20241002	5998183-1	TD(675457)	Transformador Distribuição	1	16,98	16,98
20241002	5996159-1	FU(41866)	Chave Fusível	11	6,67	73,37
20241002	5996191-1	TD(657431)	Transformador Distribuição	1	4,08	4,08
20241002	5996807-1	TD(666763)	Transformador Distribuição	1	21,22	21,22
20241002	5994694-1	TD(665283)	Transformador Distribuição	1	9,60	9,60
20241002	5995224-1	FR(43481)	Chave Fusível Religadora	35	7,03	246,05
20241002	5994237-1	FU(40027)	Chave Fusível	3	3,92	11,76
20241002	5994919-1	TD(74453668)	Transformador Distribuição	1	7,13	7,13
20241002	5996673-1	TD(656011)	Transformador Distribuição	1	18,85	18,85



Relatório Situação de Emergência  
 Outubro/2024  
 Código Único do Relatório: 20241002



Código do Evento	Número ordem	Equipamento	Tipo equipamento	Total de Clientes	Duração (h)	CHI
20241002	5998179-1	TD(667715)	Transformador Distribuição	1	14,20	14,20
20241002	5993849-1	RD(722170)	Religador de Distribuição	42	9,53	400,26
20241002	5993849-1	RD(722170)	Religador de Distribuição	70	9,77	683,90
20241002	5993849-1	RD(722170)	Religador de Distribuição	8	15,27	122,16
20241002	5993849-1	RD(722170)	Religador de Distribuição	70	5,43	380,10
20241002	5994067-1	TD(36050)	Transformador Distribuição	1	28,35	28,35
20241002	5994310-1	TD(36114)	Transformador Distribuição	1	26,50	26,50
20241002	5994326-1	FU(30723)	Chave Fusível	5	32,05	160,25
20241002	5994465-1	TD(35630)	Transformador Distribuição	1	2,63	2,63
20241002	5994574-1	TD(734199)	Transformador Distribuição	1	4,98	4,98
20241002	5994866-1	FU(40022)	Chave Fusível	3	4,30	12,90
20241002	5995505-1	TD(35953)	Transformador Distribuição	1	19,23	19,23
20241002	5995641-1	TD(35954)	Transformador Distribuição	1	18,20	18,20
20241002	5995905-1	FU(13196)	Chave Fusível	3	5,75	17,25
20241002	5996578-1	TD(35783)	Transformador Distribuição	1	0,82	0,82
20241002	5997967-1	TD(35584)	Transformador Distribuição	1	1,00	1,00
20241002	5997882-1	FU(27001)	Chave Fusível	7	3,00	21,00
20241002	5993869-1	FR(37686)	Chave Fusível Religadora	19	14,17	269,23
20241002	5994291-1	TD(53948)	Transformador Distribuição	58	4,75	275,50
20241002	5996316-1	TD(656730)	Transformador Distribuição	1	8,02	8,02
20241002	5993733-1	RD(13611)	Religador de Distribuição	7	9,18	64,26
20241002	5993733-1	RD(13611)	Religador de Distribuição	21	9,57	200,97
20241002	5993802-1	FU(744295)	Chave Fusível	24	14,95	358,80

Relatório Situação de Emergência  
Outubro/2024  
Código Único do Relatório: 20241002



Código do Evento	Número ordem	Equipamento	Tipo equipamento	Total de Clientes	Duração (h)	CHI
20241002	5994295-1	TD(34787)	Transformador Distribuição	1	26,92	26,92
20241002	5995629-1	TD(744292)	Transformador Distribuição	10	2,23	22,30
20241002	5997565-1	FU(744295)	Chave Fusível	24	9,32	223,68
20241002	5993733-1	RD(13611)	Religador de Distribuição	2	8,10	16,20
20241002	5994483-1	TD(34826)	Transformador Distribuição	1	12,38	12,38
20241002	5995422-1	TD(34836)	Transformador Distribuição	1	30,70	30,70
20241002	5993701-1	FR(37128)	Chave Fusível Religadora	5	20,42	102,10
20241002	5994042-1	RD(744736)	Religador de Distribuição	251	3,35	840,85
20241002	5994042-1	RD(744736)	Religador de Distribuição	39	1,40	54,60
20241002	5994042-1	RD(744736)	Religador de Distribuição	159	1,73	275,07
20241002	5994042-1	RD(744736)	Religador de Distribuição	17	3,35	56,95
20241002	5994042-1	RD(744736)	Religador de Distribuição	10	8,25	82,50
20241002	5994042-1	RD(744736)	Religador de Distribuição	26	9,67	251,42
20241002	5994042-1	RD(744736)	Religador de Distribuição	215	0,13	27,95
20241002	5994042-1	RD(744736)	Religador de Distribuição	198	0,80	158,40
20241002	5994042-1	RD(744736)	Religador de Distribuição	17	0,90	15,30
20241002	5994071-1	FR(28710)	Chave Fusível Religadora	7	14,95	104,65
20241002	5994720-1	TD(12193)	Transformador Distribuição	1	32,57	32,57
20241002	5995366-1	TD(37664)	Transformador Distribuição	4	5,58	22,32
20241002	5996104-1	FU(27010)	Chave Fusível	4	5,90	23,60
20241002	5996435-1	FU(26962)	Chave Fusível	1	4,23	4,23
20241002	5997051-1	FU(26780)	Chave Fusível	6	9,38	56,28
20241002	5997254-1	TD(37737)	Transformador Distribuição	2	9,40	18,80

Código do Evento	Número ordem	Equipamento	Tipo equipamento	Total de Clientes	Duração (h)	CHI
20241002	5997516-1	RD(735952)	Religador de Distribuição	99	0,05	4,95
20241002	5997516-1	RD(735952)	Religador de Distribuição	288	0,27	77,76
20241002	5997516-1	RD(735952)	Religador de Distribuição	102	0,68	69,36
20241002	5997516-1	RD(735952)	Religador de Distribuição	14	7,95	111,30
20241002	5997633-1	TD(37293)	Transformador Distribuição	1	4,28	4,28
20241002	5997851-1	FU(37124)	Chave Fusível	18	3,68	66,24
20241002	5998296-1	FR(11601)	Chave Fusível Religadora	14	12,07	168,98
20241002	5998296-1	FR(11601)	Chave Fusível Religadora	1	12,07	12,07
20241002	5993695-1	TD(37593)	Transformador Distribuição	1	28,50	28,50
20241002	5997692-1	TD(39911)	Transformador Distribuição	1	18,80	18,80
20241002	5994273-1	FU(27056)	Chave Fusível	3	9,97	29,91
20241002	5994826-1	FU(27057)	Chave Fusível	4	5,40	21,60
20241002	5995560-1	TD(76828249)	Transformador Distribuição	1	10,88	10,88
20241002	5997327-1	TD(688580)	Transformador Distribuição	2	5,30	10,60
20241002	5993769-1	FU(685216)	Chave Fusível	2	21,07	42,14
20241002	5993836-1	FR(27325)	Chave Fusível Religadora	4	16,17	64,68
20241002	5994085-1	FU(27182)	Chave Fusível	3	4,08	12,24
20241002	5994555-1	TD(697988)	Transformador Distribuição	1	2,28	2,28
20241002	5994931-1	TD(37648)	Transformador Distribuição	1	10,55	10,55
20241002	5996702-1	FR(27325)	Chave Fusível Religadora	5	1,87	9,35
20241002	5997431-1	FU(693297)	Chave Fusível	3	4,07	12,21
20241002	5994200-1	TD(664243)	Transformador Distribuição	1	4,87	4,87
20241002	5995428-1	TD(44556)	Transformador Distribuição	2	1,40	2,80
20241002	5994965-1	TD(43842)	Transformador Distribuição	1	5,40	5,40

Relatório Situação de Emergência  
 Outubro/2024  
 Código Único do Relatório: 20241002



Código do Evento	Número ordem	Equipamento	Tipo equipamento	Total de Clientes	Duração (h)	CHI
20241002	5994772-1	TD(44515)	Transformador Distribuição	1	9,62	9,62
20241002	5994628-1	FU(14331)	Chave Fusível	10	2,77	27,70
20241002	5993918-1	TD(59395)	Transformador Distribuição	1	13,13	13,13
20241002	5994885-1	FU(44604)	Chave Fusível	287	4,95	1.420,65
20241002	5994936-1	TD(41170)	Transformador Distribuição	20	5,97	119,40
20241002	5994049-1	DIB01_DIB49501	Alimentador	2.411	0,08	192,88
20241002	5996537-1	TD(2441)	Transformador Distribuição	89	2,02	179,78
20241002	5994188-1	TD(77665581)	Transformador Distribuição	37	2,60	96,20
20241002	5998002-1	RD(37133)	Religador de Distribuição	54	0,82	44,28
20241002	5998002-1	RD(37133)	Religador de Distribuição	41	1,28	52,48
20241002	5998002-1	RD(37133)	Religador de Distribuição	252	6,27	1.580,04
20241002	5998002-1	RD(734480)	Religador de Distribuição	293	0,05	14,65
20241002	5998002-1	RD(37133)	Religador de Distribuição	1	0,82	0,82
20241002	5998002-1	RD(37133)	Religador de Distribuição	2	1,28	2,56
20241002	5998002-1	RD(37133)	Religador de Distribuição	4	6,27	25,08
20241002	5998002-1	RD(734480)	Religador de Distribuição	6	0,05	0,30
20241002	5997457-1	TD(736595)	Transformador Distribuição	51	3,82	194,82
20241002	5995249-1	TD(702574)	Transformador Distribuição	3	6,13	18,39
20241002	5996940-1	TD(702574)	Transformador Distribuição	3	1,67	5,01
20241002	5993973-1	TD(685422)	Transformador Distribuição	13	16,43	213,59
20241002	5993973-1	PE(15209973)	Ponto de conexão	1	16,43	16,43
20241002	5995057-1	FU(4251061)	Chave Fusível	1	3,97	3,97
20241002	5995057-1	FU(4251061)	Chave Fusível	382	3,97	1.516,54
20241002	5996618-1	TD(728983)	Transformador Distribuição	35	1,42	49,70

Relatório Situação de Emergência  
Outubro/2024  
Código Único do Relatório: 20241002



Código do Evento	Número ordem	Equipamento	Tipo equipamento	Total de Clientes	Duração (h)	CHI
20241002	5997383-1	TD(2327)	Transformador Distribuição	58	1,88	109,04
20241002	5997860-1	TD(35757)	Transformador Distribuição	1	2,10	2,10
20241002	5995552-1	RD(14500)	Religador de Distribuição	3	5,85	17,55
20241002	5995552-1	RD(14500)	Religador de Distribuição	1	1,68	1,68
20241002	5995552-1	RD(14500)	Religador de Distribuição	70	1,68	117,60
20241002	5995552-1	RD(14500)	Religador de Distribuição	8	5,85	46,80
20241002	5996691-1	TD(7599)	Transformador Distribuição	40	1,73	69,20
20241002	5996902-1	FU(30171)	Chave Fusível	2	17,20	34,40
20241002	5996552-1	TD(15725)	Transformador Distribuição	1	1,78	1,78
20241002	5994922-1	FU(15806)	Chave Fusível	12	22,75	273,00
20241002	5994238-1	FR(16131)	Chave Fusível Religadora	18	30,05	540,90
20241002	5997700-1	TD(39523)	Transformador Distribuição	1	3,72	3,72
20241002	5997489-1	TD(18125)	Transformador Distribuição	1	6,97	6,97
20241002	5995987-1	FR(23502)	Chave Fusível Religadora	5	2,97	14,85
20241002	5996061-1	FU(665434)	Chave Fusível	5	3,25	16,25
20241002	5996414-1	TD(45842)	Transformador Distribuição	13	4,15	53,95
20241002	5997216-1	TD(45858)	Transformador Distribuição	2	2,17	4,34
20241002	5994549-1	FU(741396)	Chave Fusível	16	5,50	88,00
20241002	5994309-1	CF(14102)	Chave Faca	33	11,05	364,65
20241002	5994181-1	TD(44021)	Transformador Distribuição	2	3,42	6,84
20241002	5993872-1	FU(14394)	Chave Fusível	13	14,80	192,40
20241002	5995626-1	TD(10453)	Transformador Distribuição	51	2,95	150,45
20241002	5995975-1	FR(692608)	Chave Fusível Religadora	217	3,38	733,46
20241002	5995975-1	FR(692608)	Chave Fusível Religadora	2	3,38	6,76

Relatório Situação de Emergência  
Outubro/2024  
Código Único do Relatório: 20241002



Código do Evento	Número ordem	Equipamento	Tipo equipamento	Total de Clientes	Duração (h)	CHI
20241002	5993902-1	RD(744721)	Religador de Distribuição	82	1,55	127,10
20241002	5993902-1	CF(30622)	Chave Faca	71	13,20	937,20
20241002	5994499-1	TD(10601)	Transformador Distribuição	22	9,02	198,44
20241002	5994846-1	FU(682709)	Chave Fusível	3	6,23	18,69
20241002	5994850-1	TD(37652)	Transformador Distribuição	1	5,55	5,55
20241002	5994907-1	TD(37553)	Transformador Distribuição	1	4,75	4,75
20241002	5995284-1	TD(39213)	Transformador Distribuição	1	4,07	4,07
20241002	5995312-1	TD(57540)	Transformador Distribuição	1	3,75	3,75
20241002	5996235-1	TD(658786)	Transformador Distribuição	4	24,88	99,52
20241002	5996153-1	TD(39104)	Transformador Distribuição	1	3,38	3,38
20241002	5994014-1	INO01_INO49501	Alimentador	602	9,55	5.749,10
20241002	5995282-1	TD(33175)	Transformador Distribuição	2	23,88	47,76
20241002	5995410-1	FU(25347)	Chave Fusível	5	2,60	13,00
20241002	5995434-1	TD(33319)	Transformador Distribuição	1	19,45	19,45
20241002	5995744-1	TD(41968)	Transformador Distribuição	1	18,57	18,57
20241002	5997390-1	FU(39878)	Chave Fusível	2	8,53	17,06
20241002	5994014-1	INO02_INO49503	Alimentador	3.001	9,55	28.659,55
20241002	5994014-1	INO02_INO49503	Alimentador	1	9,55	9,55
20241002	5994014-1	INO02_INO49503	Alimentador	1	9,55	9,55
20241002	5995809-1	TD(26349)	Transformador Distribuição	6	10,02	60,12
20241002	5995771-1	FU(11152)	Chave Fusível	18	13,65	245,70
20241002	5996109-1	FU(12911)	Chave Fusível	1	2,47	2,47
20241002	5996415-1	FU(12848)	Chave Fusível	3	2,23	6,69
20241002	5995930-1	FU(30008)	Chave Fusível	40	1,53	61,20
20241002	5997679-1	TD(47849)	Transformador Distribuição	4	6,83	27,32
20241002	5994657-1	TD(42678)	Transformador Distribuição	4	6,33	25,32
20241002	5997425-1	RD(7361)	Religador de Distribuição	176	0,57	100,32

Relatório Situação de Emergência  
Outubro/2024  
Código Único do Relatório: 20241002



Código do Evento	Número ordem	Equipamento	Tipo equipamento	Total de Clientes	Duração (h)	CHI
20241002	5997425-1	RD(7361)	Religador de Distribuição	176	3,10	545,60
20241002	5997425-1	RD(7361)	Religador de Distribuição	66	5,03	331,98
20241002	5994082-1	TD(722009)	Transformador Distribuição	1	11,50	11,50
20241002	5993859-1	FU(721595)	Chave Fusível	1	1,50	1,50
20241002	5993970-1	FU(761579)	Chave Fusível	22	9,80	215,60
20241002	5993859-1	FU(721595)	Chave Fusível	183	1,50	274,50
20241002	5993863-1	FU(1854)	Chave Fusível	53	11,47	607,91
20241002	5994996-1	TD(800)	Transformador Distribuição	86	1,67	143,62
20241002	5996498-1	TD(714371)	Transformador Distribuição	67	1,87	125,29
20241002	5996937-1	FR(3182)	Chave Fusível Religadora	19	4,05	76,95
20241002	5993710-1	TD(2018)	Transformador Distribuição	1	12,80	12,80
20241002	5995082-1	TD(31220)	Transformador Distribuição	1	3,07	3,07
20241002	5996389-1	TD(28916)	Transformador Distribuição	1	5,07	5,07
20241002	5996624-1	FR(1626)	Chave Fusível Religadora	6	3,38	20,28
20241002	5998219-1	TD(658536)	Transformador Distribuição	4	2,42	9,68
20241002	5993774-1	FU(718910)	Chave Fusível	30	31,10	933,00
20241002	5993974-1	RD(735969)	Religador de Distribuição	101	16,42	1.658,42
20241002	5993974-1	RD(735969)	Religador de Distribuição	3	16,42	49,26
20241002	5993974-1	CF(16008)	Chave Faca	93	9,78	909,54
20241002	5994039-1	CE(6578)	Chave Seccionadora	1	2,75	2,75
20241002	5995232-1	FU(27909)	Chave Fusível	5	30,57	152,85
20241002	5996120-1	TD(27326)	Transformador Distribuição	6	9,27	55,62
20241002	5996596-1	TD(34123)	Transformador Distribuição	2	20,75	41,50
20241002	5994482-1	TD(22895)	Transformador Distribuição	1	29,57	29,57
20241002	5994513-1	FU(4059)	Chave Fusível	10	61,18	611,80

Relatório Situação de Emergência  
Outubro/2024  
Código Único do Relatório: 20241002



Código do Evento	Número ordem	Equipamento	Tipo equipamento	Total de Clientes	Duração (h)	CHI
20241002	5994635-1	TD(27460)	Transformador Distribuição	1	29,88	29,88
20241002	5994653-1	TD(53590)	Transformador Distribuição	2	29,18	58,36
20241002	5995650-1	FU(4058)	Chave Fusível	8	51,50	412,00
20241002	5996348-1	TD(20150)	Transformador Distribuição	1	28,97	28,97
20241002	5996352-1	TD(20299)	Transformador Distribuição	1	44,95	44,95
20241002	5996631-1	FR(9995)	Chave Fusível Religadora	15	22,07	331,05
20241002	5996811-1	TD(713383)	Transformador Distribuição	1	24,53	24,53
20241002	5996843-1	TD(27180)	Transformador Distribuição	1	21,10	21,10
20241002	5997025-1	FU(45215)	Chave Fusível	9	29,38	264,42
20241002	5998477-1	FU(23269190)	Chave Fusível	1	14,67	14,67
20241002	5994440-1	FU(24641)	Chave Fusível	5	3,73	18,65
20241002	5994730-1	TD(730126)	Transformador Distribuição	1	12,47	12,47
20241002	5995704-1	TD(31602)	Transformador Distribuição	1	15,17	15,17
20241002	5994032-1	FU(94290)	Chave Fusível	106	5,37	569,22
20241002	5997581-1	TD(706163)	Transformador Distribuição	1	7,62	7,62
20241002	5995254-1	FU(24691)	Chave Fusível	6	1,18	7,08
20241002	5995896-1	FU(24887)	Chave Fusível	36	6,45	232,20
20241002	5996649-1	FR(13029)	Chave Fusível Religadora	9	8,67	78,03
20241002	5996649-1	CF(15038)	Chave Faca	72	0,20	14,40
20241002	5996649-1	CF(15038)	Chave Faca	1	0,20	0,20
20241002	5995896-1	FU(24887)	Chave Fusível	1	6,45	6,45
20241002	5996649-1	FR(13029)	Chave Fusível Religadora	1	8,67	8,67
20241002	5996649-1	CF(15038)	Chave Faca	1	0,20	0,20
20241002	5997952-1	PE(203265172)	Ponto de conexão	1	1,38	1,38
20241002	5994925-1	TD(691223)	Transformador Distribuição	8	3,72	29,76
20241002	5995561-1	PE(208220052)	Ponto de conexão	1	19,43	19,43
20241002	5997143-1	FU(693130)	Chave Fusível	107	1,60	171,20
20241002	5994054-1	RD(730600)	Religador de Distribuição	1	0,17	0,17



Relatório Situação de Emergência  
Outubro/2024  
Código Único do Relatório: 20241002



Código do Evento	Número ordem	Equipamento	Tipo equipamento	Total de Clientes	Duração (h)	CHI
20241002	5994103-1	RD(28237344)	Religador de Distribuição	39	2,60	101,40
20241002	5994601-1	TD(687369)	Transformador Distribuição	1	6,55	6,55
20241002	5995365-1	FU(21542)	Chave Fusível	7	8,63	60,41
20241002	5998153-1	TD(16871)	Transformador Distribuição	1	3,92	3,92
20241002	5998196-1	FU(13987)	Chave Fusível	1	23,37	23,37
20241002	5993751-1	TD(47264)	Transformador Distribuição	2	17,38	34,76
20241002	5997054-1	TD(47362)	Transformador Distribuição	3	26,33	78,99
20241002	5997584-1	TD(15223)	Transformador Distribuição	1	24,53	24,53
20241002	5994277-1	FU(13933)	Chave Fusível	5	37,62	188,10
20241002	5994619-1	TD(15004)	Transformador Distribuição	1	5,95	5,95
20241002	5994782-1	TD(661758)	Transformador Distribuição	2	26,73	53,46
20241002	5997364-1	TD(729609)	Transformador Distribuição	1	4,52	4,52
20241002	5998066-1	FU(26777387)	Chave Fusível	62	17,72	1.098,64
20241002	5995977-1	FU(697310)	Chave Fusível	1	28,68	28,68
20241002	5995977-1	FU(697310)	Chave Fusível	8	28,68	229,44
20241002	5994995-1	FR(26627)	Chave Fusível Religadora	8	51,15	409,20
20241002	5994119-1	FR(28810)	Chave Fusível Religadora	1	11,23	11,23
20241002	5993977-1	FU(10176)	Chave Fusível	41	13,03	534,23
20241002	5994119-1	FR(28810)	Chave Fusível Religadora	59	11,23	662,57
20241002	5996934-1	TD(45589)	Transformador Distribuição	1	15,10	15,10
20241002	5998379-1	CF(28858)	Chave Faca	6	3,47	20,82
20241002	5997652-1	FU(28734)	Chave Fusível	11	5,38	59,18
20241002	5997015-1	FU(15573)	Chave Fusível	3	7,35	22,05
20241002	5995630-1	TD(41111)	Transformador Distribuição	2	24,88	49,76
20241002	5994191-1	TD(669506)	Transformador Distribuição	2	34,87	69,74
20241002	5995939-1	RD(10178)	Religador de Distribuição	34	3,12	106,08

Relatório Situação de Emergência  
 Outubro/2024  
 Código Único do Relatório: 20241002



Código do Evento	Número ordem	Equipamento	Tipo equipamento	Total de Clientes	Duração (h)	CHI
20241002	5995939-1	RD(10178)	Religador de Distribuição	9	3,18	28,62
20241002	5995939-1	RD(10178)	Religador de Distribuição	92	3,23	297,16
20241002	5996531-1	TD(13724)	Transformador Distribuição	25	21,97	549,25
20241002	5996535-1	TD(52119)	Transformador Distribuição	1	23,58	23,58
20241002	5996985-1	TD(51962)	Transformador Distribuição	1	13,27	13,27
20241002	5996986-1	TD(705883)	Transformador Distribuição	1	11,12	11,12
20241002	5997069-1	TD(46762)	Transformador Distribuição	1	9,25	9,25
20241002	5997329-1	TD(745002)	Transformador Distribuição	1	29,95	29,95
20241002	5997332-1	TD(668088)	Transformador Distribuição	1	8,30	8,30
20241002	5997719-1	TD(678666)	Transformador Distribuição	2	7,12	14,24
20241002	5993948-1	RD(38207)	Religador de Distribuição	9	8,42	75,78
20241002	5993948-1	RD(38207)	Religador de Distribuição	16	9,85	157,60
20241002	5993948-1	RD(38207)	Religador de Distribuição	2	14,42	28,84
20241002	5993948-1	RD(38207)	Religador de Distribuição	6	35,05	210,30
20241002	5993948-1	RD(38207)	Religador de Distribuição	5	38,47	192,35
20241002	5993948-1	RD(38207)	Religador de Distribuição	4	38,97	155,88
20241002	5993948-1	RD(38207)	Religador de Distribuição	3	40,72	122,16
20241002	5993948-1	RD(38207)	Religador de Distribuição	9	0,53	4,77
20241002	5993948-1	RD(38207)	Religador de Distribuição	16	3,35	53,60
20241002	5993988-1	RD(730535)	Religador de Distribuição	94	3,30	310,20
20241002	5993988-1	RD(730535)	Religador de Distribuição	6	4,57	27,42

Relatório Situação de Emergência  
 Outubro/2024  
 Código Único do Relatório: 20241002



Código do Evento	Número ordem	Equipamento	Tipo equipamento	Total de Clientes	Duração (h)	CHI
20241002	5993988-1	RD(730535)	Religador de Distribuição	16	14,37	229,92
20241002	5993988-1	RD(9605)	Religador de Distribuição	43	2,98	128,14
20241002	5993988-1	RD(9605)	Religador de Distribuição	6	32,30	193,80
20241002	5993988-1	RD(730535)	Religador de Distribuição	110	0,07	7,70
20241002	5994005-1	TD(46651)	Transformador Distribuição	1	35,92	35,92
20241002	5994419-1	TD(658986)	Transformador Distribuição	1	53,57	53,57
20241002	5995702-1	FR(23661)	Chave Fusível Religadora	3	20,15	60,45
20241002	5995702-1	FR(23661)	Chave Fusível Religadora	13	30,33	394,29
20241002	5995828-1	TD(47996)	Transformador Distribuição	1	43,17	43,17
20241002	5995939-1	RD(10178)	Religador de Distribuição	12	2,90	34,80
20241002	5993996-1	RD(7722)	Religador de Distribuição	30	7,63	228,90
20241002	5993996-1	RD(7722)	Religador de Distribuição	20	7,67	153,40
20241002	5994226-1	FR(29865)	Chave Fusível Religadora	13	6,67	86,71
20241002	5995929-1	FR(29865)	Chave Fusível Religadora	13	8,67	112,71
20241002	6033682-1	RD(694344)	Religador de Distribuição	35	0,42	14,70
20241002	5995277-1	FU(40759)	Chave Fusível	2	45,22	90,44
20241002	6033682-1	RD(694344)	Religador de Distribuição	28	9,15	256,20
20241002	6033682-1	RD(694344)	Religador de Distribuição	4	10,12	40,48
20241002	6033682-1	RD(694344)	Religador de Distribuição	3	11,70	35,10
20241002	6033682-1	RD(694344)	Religador de Distribuição	2	17,37	34,74
20241002	6033682-1	RD(694344)	Religador de Distribuição	30	26,62	798,60
20241002	5995482-1	FU(726277)	Chave Fusível	43	0,75	32,25

Relatório Situação de Emergência  
 Outubro/2024  
 Código Único do Relatório: 20241002



Código do Evento	Número ordem	Equipamento	Tipo equipamento	Total de Clientes	Duração (h)	CHI
20241002	5997832-1	TD(34061)	Transformador Distribuição	1	1,85	1,85
20241002	5994747-1	TD(56467)	Transformador Distribuição	1	5,13	5,13
20241002	5998021-1	RD(722828)	Religador de Distribuição	47	20,03	941,41
20241002	5996047-1	TD(33800)	Transformador Distribuição	3	29,67	89,01
20241002	5995906-1	FU(31340)	Chave Fusível	4	13,37	53,48
20241002	5995562-1	TD(56453)	Transformador Distribuição	2	26,45	52,90
20241002	5998021-1	RD(722828)	Religador de Distribuição	6	3,65	21,90
20241002	5997240-1	TD(52397)	Transformador Distribuição	1	7,85	7,85
20241002	5997904-1	FR(37448)	Chave Fusível Religadora	1	2,32	2,32
20241002	5996602-1	TD(26088)	Transformador Distribuição	2	17,43	34,86
20241002	5997071-1	TD(466)	Transformador Distribuição	1	8,52	8,52
20241002	5996243-1	TD(1504)	Transformador Distribuição	1	8,18	8,18
20241002	5997299-1	TD(31293)	Transformador Distribuição	59	2,70	159,30
20241002	5994010-1	RD(698122)	Religador de Distribuição	86	3,73	320,78
20241002	5994010-1	RD(698122)	Religador de Distribuição	48	3,95	189,60
20241002	5994011-1	RD(730638)	Religador de Distribuição	8	3,13	25,04
20241002	5994011-1	RD(730638)	Religador de Distribuição	63	4,12	259,56
20241002	5994011-1	RD(730638)	Religador de Distribuição	76	4,23	321,48
20241002	5994064-1	FR(660550)	Chave Fusível Religadora	145	2,50	362,50
20241002	5994076-1	FU(685154)	Chave Fusível	35	1,93	67,55
20241002	5994084-1	FU(39279)	Chave Fusível	6	4,00	24,00
20241002	5994666-1	FU(685147)	Chave Fusível	18	23,88	429,84
20241002	5994666-1	FR(685138)	Chave Fusível Religadora	30	23,50	705,00

Relatório Situação de Emergência  
 Outubro/2024  
 Código Único do Relatório: 20241002



Código do Evento	Número ordem	Equipamento	Tipo equipamento	Total de Clientes	Duração (h)	CHI
20241002	5994749-1	TD(680236)	Transformador Distribuição	2	23,35	46,70
20241002	5995041-1	RD(730638)	Religador de Distribuição	147	16,72	2.457,84
20241002	5995239-1	RD(14233)	Religador de Distribuição	198	1,03	203,94
20241002	5995239-1	RD(14233)	Religador de Distribuição	4	17,65	70,60
20241002	5995239-1	RD(14233)	Religador de Distribuição	4	22,85	91,40
20241002	5995239-1	RD(14233)	Religador de Distribuição	6	25,30	151,80
20241002	5995239-1	FU(20627)	Chave Fusível	1	28,10	28,10
20241002	5995239-1	FU(20695)	Chave Fusível	1	25,80	25,80
20241002	5995567-1	RD(741469)	Religador de Distribuição	3	6,92	20,76
20241002	5995567-1	RD(741469)	Religador de Distribuição	1	11,30	11,30
20241002	6035518-1	FR(7506)	Chave Fusível Religadora	43	5,10	219,30
20241002	6035518-1	FR(7506)	Chave Fusível Religadora	13	10,15	131,95
20241002	6035518-1	FR(7506)	Chave Fusível Religadora	47	27,15	1.276,05
20241002	6035518-1	FR(7506)	Chave Fusível Religadora	5	39,78	198,90
20241002	6035518-1	RD(14233)	Religador de Distribuição	171	0,10	17,10
20241002	5995932-1	TD(28965)	Transformador Distribuição	2	5,77	11,54
20241002	5996012-1	TD(2185)	Transformador Distribuição	1	8,42	8,42
20241002	5996093-1	TD(660599)	Transformador Distribuição	3	0,75	2,25
20241002	5996108-1	FR(7506)	Chave Fusível Religadora	103	1,17	120,51
20241002	5996494-1	FR(7506)	Chave Fusível Religadora	103	5,85	602,55
20241002	5996583-1	TD(28921)	Transformador Distribuição	1	2,15	2,15
20241002	5996899-1	FR(20717)	Chave Fusível Religadora	3	13,23	39,69

Relatório Situação de Emergência  
 Outubro/2024  
 Código Único do Relatório: 20241002



Código do Evento	Número ordem	Equipamento	Tipo equipamento	Total de Clientes	Duração (h)	CHI
20241002	5996899-1	FR(20717)	Chave Fusível Religadora	5	14,40	72,00
20241002	5996899-1	FR(20717)	Chave Fusível Religadora	4	15,03	60,12
20241002	5996899-1	FR(20717)	Chave Fusível Religadora	3	15,98	47,94
20241002	5996899-1	FR(20717)	Chave Fusível Religadora	1	16,62	16,62
20241002	5997149-1	FU(20733)	Chave Fusível	8	4,22	33,76
20241002	5997391-1	TD(40557)	Transformador Distribuição	3	6,62	19,86
20241002	5997460-1	FR(12573)	Chave Fusível Religadora	51	4,58	233,58
20241002	5997716-1	TD(660093)	Transformador Distribuição	1	2,85	2,85
20241002	5997720-1	FR(3001)	Chave Fusível Religadora	564	1,87	1.054,68
20241002	5994064-1	FR(660550)	Chave Fusível Religadora	1	2,50	2,50
20241002	5994011-1	RD(730638)	Religador de Distribuição	2	4,12	8,24
20241002	5995041-1	RD(730638)	Religador de Distribuição	2	16,72	33,44
20241002	5995567-1	RD(741469)	Religador de Distribuição	2	6,92	13,84
20241002	5997720-1	FR(3001)	Chave Fusível Religadora	7	1,87	13,09
20241002	5996654-1	TD(26076)	Transformador Distribuição	1	14,82	14,82
20241002	5997065-1	FR(11306)	Chave Fusível Religadora	5	5,72	28,60
20241002	5997065-1	FR(11306)	Chave Fusível Religadora	35	9,07	317,45
20241002	5995358-1	TD(672100)	Transformador Distribuição	1	26,10	26,10
20241002	5995358-1	FU(26233)	Chave Fusível	1	2,32	2,32
20241002	5995738-1	TD(45259)	Transformador Distribuição	1	2,62	2,62
20241002	5995928-1	RD(2214)	Religador de Distribuição	145	2,57	372,65
20241002	5995928-1	RD(2214)	Religador de Distribuição	38	3,13	118,94

Relatório Situação de Emergência  
Outubro/2024  
Código Único do Relatório: 20241002



Código do Evento	Número ordem	Equipamento	Tipo equipamento	Total de Clientes	Duração (h)	CHI
20241002	5995928-1	RD(2214)	Religador de Distribuição	26	8,75	227,50
20241002	5997233-1	TD(59905)	Transformador Distribuição	6	0,97	5,82
20241002	5995893-1	CS(757258)	Seccionalizador Eletrônica	744	6,97	5.185,68
20241002	5994195-1	TD(35066)	Transformador Distribuição	3	7,08	21,24
20241002	5996638-1	TD(35059)	Transformador Distribuição	4	1,97	7,88
20241002	5995680-1	TD(35084)	Transformador Distribuição	4	14,63	58,52
20241002	5994705-1	FR(1531)	Chave Fusível Religadora	44	7,53	331,32
20241002	5995273-1	FU(15047)	Chave Fusível	32	7,12	227,84
20241002	5993766-1	TD(36095)	Transformador Distribuição	1	20,27	20,27
20241002	5993699-1	TD(35670)	Transformador Distribuição	5	2,25	11,25
20241002	5994140-1	FR(30399)	Chave Fusível Religadora	127	7,60	965,20
20241002	5995307-1	FR(12411)	Chave Fusível Religadora	54	21,80	1.177,20
20241002	5996547-1	FU(12073)	Chave Fusível	7	22,15	155,05
20241002	5997977-1	TD(664623)	Transformador Distribuição	2	16,65	33,30
20241002	5995693-1	TD(287)	Transformador Distribuição	9	1,12	10,08
20241002	5997537-1	FU(13113878)	Chave Fusível	51	2,02	103,02
20241002	5993943-1	TD(43359)	Transformador Distribuição	40	36,15	1.446,00
20241002	5995829-1	TD(20223)	Transformador Distribuição	1	25,82	25,82
20241002	5997881-1	TD(43354)	Transformador Distribuição	1	15,62	15,62
20241002	5996181-1	TD(45557)	Transformador Distribuição	2	3,12	6,24
20241002	5993082-1	TD(23241)	Transformador Distribuição	1	0,53	0,53
20241002	5994083-1	FR(23311)	Chave Fusível Religadora	36	13,33	479,88

Relatório Situação de Emergência  
Outubro/2024  
Código Único do Relatório: 20241002



Código do Evento	Número ordem	Equipamento	Tipo equipamento	Total de Clientes	Duração (h)	CHI
20241002	5994390-1	TD(45610)	Transformador Distribuição	2	12,25	24,50
20241002	5994508-1	RD(730624)	Religador de Distribuição	43	3,05	131,15
20241002	5994508-1	RD(730624)	Religador de Distribuição	50	4,37	218,50
20241002	5994508-1	RD(730624)	Religador de Distribuição	8	5,43	43,44
20241002	5994520-1	TD(60190)	Transformador Distribuição	1	7,00	7,00
20241002	5994741-1	FU(24191)	Chave Fusível	5	9,78	48,90
20241002	5994899-1	TD(57249)	Transformador Distribuição	2	12,52	25,04
20241002	5994980-1	FU(24232)	Chave Fusível	8	10,05	80,40
20241002	5995404-1	TD(23247)	Transformador Distribuição	2	2,38	4,76
20241002	5995658-1	TD(23622)	Transformador Distribuição	1	20,20	20,20
20241002	5995688-1	FU(24505)	Chave Fusível	2	19,77	39,54
20241002	5994508-1	RD(730624)	Religador de Distribuição	1	4,37	4,37
20241002	5996557-1	FR(37746)	Chave Fusível Religadora	9	4,08	36,72
20241002	5996571-1	TD(23358)	Transformador Distribuição	1	3,92	3,92
20241002	5997222-1	TD(22872)	Transformador Distribuição	1	4,73	4,73
20241002	5997395-1	TD(56060)	Transformador Distribuição	1	3,72	3,72
20241002	5997613-1	TD(22910)	Transformador Distribuição	1	3,57	3,57
20241002	5998191-1	TD(55643)	Transformador Distribuição	1	16,58	16,58
20241002	5994176-1	FU(24549)	Chave Fusível	2	8,02	16,04
20241002	5994577-1	TD(40207)	Transformador Distribuição	7	26,07	182,49
20241002	5995089-1	TD(685911)	Transformador Distribuição	2	19,72	39,44
20241002	5995160-1	TD(20608)	Transformador Distribuição	1	20,22	20,22
20241002	5995953-1	TD(25349)	Transformador Distribuição	2	5,23	10,46



Relatório Situação de Emergência  
Outubro/2024  
Código Único do Relatório: 20241002



Código do Evento	Número ordem	Equipamento	Tipo equipamento	Total de Clientes	Duração (h)	CHI
20241002	5995247-1	FU(19994)	Chave Fusível	21	8,17	171,57
20241002	5995340-1	CL(22196)	Chave Lâmina	2	0,13	0,26
20241002	5996340-1	TD(18584)	Transformador Distribuição	1	3,17	3,17
20241002	5996615-1	TD(18493)	Transformador Distribuição	3	17,47	52,41
20241002	5996861-1	TD(29444)	Transformador Distribuição	1	17,15	17,15
20241002	5997167-1	FU(664187)	Chave Fusível	2	8,38	16,76
20241002	5997234-1	TD(2059)	Transformador Distribuição	1	6,22	6,22
20241002	5996158-1	FU(40652)	Chave Fusível	1	2,98	2,98
20241002	5994014-1	PAR51_PAR59511	Alimentador	244	0,12	29,28
20241002	5994014-1	PAR51_PAR59511	Alimentador	696	2,40	1.670,40
20241002	5994014-1	PAR51_PAR59511	Alimentador	71	12,60	894,60
20241002	5994014-1	RD(744736)	Religador de Distribuição	336	0,08	26,88
20241002	5994077-1	TD(19177)	Transformador Distribuição	2	5,08	10,16
20241002	5994169-1	TD(2056)	Transformador Distribuição	1	5,23	5,23
20241002	5994501-1	FU(20982)	Chave Fusível	21	3,22	67,62
20241002	5994867-1	FU(19990)	Chave Fusível	1	24,25	24,25
20241002	5995135-1	RD(730234)	Religador de Distribuição	83	5,52	458,16
20241002	5995135-1	RD(730234)	Religador de Distribuição	3	7,98	23,94
20241002	5995135-1	RD(730234)	Religador de Distribuição	6	8,75	52,50
20241002	5995230-1	TD(51810)	Transformador Distribuição	1	18,87	18,87
20241002	5994014-1	PAR51_PAR59511	Alimentador	1	2,40	2,40
20241002	5994099-1	BAT52_BAT59506	Alimentador	22	0,07	1,54
20241002	5993886-1	TD(54599)	Transformador Distribuição	126	1,77	223,02
20241002	5995739-1	FR(4195)	Chave Fusível Religadora	18	23,32	419,76
20241002	5993940-1	RD(20323502)	Religador de Distribuição	71	7,85	557,35
20241002	5993940-1	RD(20323502)	Religador de Distribuição	7	7,95	55,65

Relatório Situação de Emergência  
Outubro/2024  
Código Único do Relatório: 20241002



Código do Evento	Número ordem	Equipamento	Tipo equipamento	Total de Clientes	Duração (h)	CHI
20241002	5993940-1	RD(20323502)	Religador de Distribuição	107	11,72	1.254,04
20241002	5995587-1	RD(725593)	Religador de Distribuição	1	6,17	6,17
20241002	5995587-1	RD(725593)	Religador de Distribuição	92	6,17	567,64
20241002	5995587-1	RD(725593)	Religador de Distribuição	11	24,22	266,42
20241002	5997551-1	TD(45072)	Transformador Distribuição	1	4,67	4,67
20241002	5993960-1	PGR02_PGR49502	Alimentador	169	3,90	659,10
20241002	5993960-1	PGR02_PGR49502	Alimentador	14	5,27	73,78
20241002	5993960-1	PGR02_PGR49502	Alimentador	13	9,50	123,50
20241002	5993960-1	PGR02_PGR49502	Alimentador	2	60,22	120,44
20241002	5994323-1	TD(49038)	Transformador Distribuição	19	28,43	540,17
20241002	5994425-1	TD(60028)	Transformador Distribuição	47	28,47	1.338,09
20241002	5994521-1	FR(4045)	Chave Fusível Religadora	159	2,78	442,02
20241002	5995860-1	FR(4045)	Chave Fusível Religadora	167	19,42	3.243,14
20241002	5997506-1	FU(4044)	Chave Fusível	5	21,60	108,00
20241002	5997934-1	TD(22956)	Transformador Distribuição	1	17,38	17,38
20241002	5997991-1	FU(38206)	Chave Fusível	58	20,30	1.177,40
20241002	5994323-1	TD(49038)	Transformador Distribuição	1	28,43	28,43
20241002	5995966-1	TD(56314)	Transformador Distribuição	2	1,88	3,76
20241002	5994358-1	TD(56271)	Transformador Distribuição	1	15,40	15,40
20241002	5995427-1	TD(663523)	Transformador Distribuição	1	3,42	3,42
20241002	5995818-1	FU(22628)	Chave Fusível	5	5,15	25,75
20241002	5995942-1	RD(729814)	Religador de Distribuição	51	4,93	251,43
20241002	5996525-1	TD(51433)	Transformador Distribuição	3	2,37	7,11
20241002	5998202-1	FU(741206)	Chave Fusível	3	16,58	49,74
20241002	5994943-1	FU(21772)	Chave Fusível	16	4,92	78,72

Relatório Situação de Emergência  
Outubro/2024  
Código Único do Relatório: 20241002



Código do Evento	Número ordem	Equipamento	Tipo equipamento	Total de Clientes	Duração (h)	CHI
20241002	5996069-1	TD(15050)	Transformador Distribuição	2	1,07	2,14
20241002	5996620-1	TD(15530)	Transformador Distribuição	1	1,00	1,00
20241002	5996100-1	FU(693771)	Chave Fusível	8	4,22	33,76
20241002	5996146-1	FU(22978)	Chave Fusível	2	2,50	5,00
20241002	5994795-1	FU(21720)	Chave Fusível	11	4,03	44,33
20241002	5997598-1	TD(18553)	Transformador Distribuição	1	2,78	2,78
20241002	5996236-1	FU(734338)	Chave Fusível	1	4,85	4,85
20241002	5997014-1	FR(3780)	Chave Fusível Religadora	49	1,80	88,20
20241002	5997651-1	FU(14085)	Chave Fusível	2	5,45	10,90
20241002	5997140-1	TD(27723)	Transformador Distribuição	11	3,75	41,25
20241002	5993982-1	RD(676377)	Religador de Distribuição	1	14,48	14,48
20241002	5993982-1	RD(676377)	Religador de Distribuição	108	5,87	633,96
20241002	5993982-1	RD(676377)	Religador de Distribuição	120	7,12	854,40
20241002	5993982-1	RD(676377)	Religador de Distribuição	2	14,35	28,70
20241002	5993982-1	RD(676377)	Religador de Distribuição	43	14,48	622,64
20241002	5993982-1	RD(676377)	Religador de Distribuição	3	14,38	43,14
20241002	5993982-1	RD(676377)	Religador de Distribuição	1	14,52	14,52
20241002	5993982-1	RD(720335)	Religador de Distribuição	1	3,25	3,25
20241002	5993982-1	RD(720335)	Religador de Distribuição	120	4,32	518,40
20241002	5993982-1	RD(676377)	Religador de Distribuição	104	3,25	338,00
20241002	5993982-1	FU(38336)	Chave Fusível	3	0,65	1,95
20241002	5994578-1	FU(1037)	Chave Fusível	56	4,67	261,52
20241002	5994940-1	FU(39224)	Chave Fusível	2	7,77	15,54
20241002	5996145-1	TD(41286)	Transformador Distribuição	1	2,07	2,07
20241002	5996553-1	TD(28111)	Transformador Distribuição	1	16,72	16,72

Relatório Situação de Emergência  
 Outubro/2024  
 Código Único do Relatório: 20241002



Código do Evento	Número ordem	Equipamento	Tipo equipamento	Total de Clientes	Duração (h)	CHI
20241002	5997063-1	FU(32130)	Chave Fusível	3	6,98	20,94
20241002	5997340-1	TD(683896)	Transformador Distribuição	1	8,35	8,35
20241002	5998051-1	TD(678176)	Transformador Distribuição	3	18,95	56,85
20241002	5993982-1	RD(676377)	Religador de Distribuição	3	14,48	43,44
20241002	5993982-1	RD(676377)	Religador de Distribuição	1	5,87	5,87
20241002	5993982-1	RD(676377)	Religador de Distribuição	1	3,25	3,25
20241002	5996244-1	TD(741746)	Transformador Distribuição	1	6,67	6,67
20241002	5998246-1	RNE01_RNE49501	Alimentador	1	0,75	0,75
20241002	5996659-1	FU(18418)	Chave Fusível	7	24,75	173,25
20241002	5996982-1	FU(14022)	Chave Fusível	1	8,38	8,38
20241002	5997006-1	TD(26020)	Transformador Distribuição	1	8,32	8,32
20241002	5997056-1	FU(18375)	Chave Fusível	1	12,23	12,23
20241002	5997495-1	TD(736688)	Transformador Distribuição	1	4,88	4,88
20241002	5998246-1	RNE01_RNE49501	Alimentador	2.273	0,75	1.704,75
20241002	5998246-1	RNE01_RNE49501	Alimentador	3	2,97	8,91
20241002	5993922-1	FU(18540)	Chave Fusível	8	9,37	74,96
20241002	5993941-1	FR(18497)	Chave Fusível Religadora	14	9,43	132,02
20241002	5994106-1	RD(723009)	Religador de Distribuição	33	5,72	188,76
20241002	5994106-1	RD(723009)	Religador de Distribuição	10	6,53	65,30
20241002	5994106-1	RD(723009)	Religador de Distribuição	30	34,95	1.048,50
20241002	5994106-1	RD(723009)	Religador de Distribuição	7	35,23	246,61
20241002	5994318-1	FU(736812)	Chave Fusível	8	3,63	29,04
20241002	5994331-1	FR(16562)	Chave Fusível Religadora	8	4,92	39,36
20241002	5995140-1	TD(680543)	Transformador Distribuição	1	3,17	3,17
20241002	5995299-1	TD(25972)	Transformador Distribuição	1	6,08	6,08

Relatório Situação de Emergência  
Outubro/2024  
Código Único do Relatório: 20241002



Código do Evento	Número ordem	Equipamento	Tipo equipamento	Total de Clientes	Duração (h)	CHI
20241002	5995406-1	TD(12978)	Transformador Distribuição	2	30,72	61,44
20241002	5995414-1	TD(26021)	Transformador Distribuição	1	30,85	30,85
20241002	5995649-1	FU(662855)	Chave Fusível	4	31,63	126,52
20241002	5996082-1	TD(43727)	Transformador Distribuição	1	8,95	8,95
20241002	5996440-1	FU(18478)	Chave Fusível	3	6,33	18,99
20241002	5997119-1	TD(16302)	Transformador Distribuição	2	5,85	11,70
20241002	5996118-1	TD(6863)	Transformador Distribuição	82	5,03	412,46
20241002	5995216-1	TD(16550)	Transformador Distribuição	1	41,80	41,80
20241002	5994066-1	RD(37910)	Religador de Distribuição	1	2,98	2,98
20241002	5994066-1	RD(37910)	Religador de Distribuição	309	1,68	519,12
20241002	5994066-1	RD(37910)	Religador de Distribuição	20	2,98	59,60
20241002	5994066-1	RD(37910)	Religador de Distribuição	14	6,23	87,22
20241002	5994066-1	RD(37910)	Religador de Distribuição	15	33,45	501,75
20241002	5994153-1	FR(4099)	Chave Fusível Religadora	60	13,20	792,00
20241002	5994448-1	TD(38264)	Transformador Distribuição	5	32,42	162,10
20241002	5996245-1	TD(38274)	Transformador Distribuição	1	37,77	37,77
20241002	5996532-1	TD(43572)	Transformador Distribuição	1	30,80	30,80
20241002	5996574-1	RD(735967)	Religador de Distribuição	11	4,12	45,32
20241002	5996574-1	RD(735967)	Religador de Distribuição	49	5,25	257,25
20241002	5996574-1	RD(735967)	Religador de Distribuição	11	1,12	12,32
20241002	5996877-1	FU(12711)	Chave Fusível	9	45,10	405,90
20241002	5996877-1	RD(704286)	Religador de Distribuição	23	0,13	2,99

Relatório Situação de Emergência  
 Outubro/2024  
 Código Único do Relatório: 20241002



Código do Evento	Número ordem	Equipamento	Tipo equipamento	Total de Clientes	Duração (h)	CHI
20241002	5997072-1	TD(56796)	Transformador Distribuição	1	7,00	7,00
20241002	5997534-1	TD(655773)	Transformador Distribuição	2	30,07	60,14
20241002	5997705-1	TD(50259)	Transformador Distribuição	1	7,12	7,12
20241002	5997859-1	TD(38267)	Transformador Distribuição	2	2,12	4,24
20241002	5998222-1	FU(10702)	Chave Fusível	5	20,47	102,35
20241002	5994821-1	FU(16466)	Chave Fusível	9	48,85	439,65
20241002	5995436-1	TD(4766340)	Transformador Distribuição	6	0,43	2,58
20241002	5995964-1	TD(715141)	Transformador Distribuição	2	31,22	62,44
20241002	5996844-1	TD(721418)	Transformador Distribuição	1	15,77	15,77
20241002	5997454-1	TD(697968)	Transformador Distribuição	1	2,65	2,65
20241002	5997539-1	TD(18875)	Transformador Distribuição	2	2,75	5,50
20241002	5994197-1	FU(16540)	Chave Fusível	23	4,48	103,04
20241002	5994875-1	FU(42441)	Chave Fusível	3	24,93	74,79
20241002	5995055-1	TD(653602)	Transformador Distribuição	1	15,28	15,28
20241002	5995266-1	FU(10201)	Chave Fusível	13	25,55	332,15
20241002	5995266-1	TD(8831)	Transformador Distribuição	78	3,32	258,96
20241002	5995276-1	PE(16593290)	Ponto de conexão	1	29,97	29,97
20241002	5996492-1	TD(25946)	Transformador Distribuição	1	18,95	18,95
20241002	5998246-1	RD(44099)	Religador de Distribuição	1	3,25	3,25
20241002	5994439-1	RD(700150)	Religador de Distribuição	9	13,85	124,65
20241002	5994439-1	RD(700150)	Religador de Distribuição	86	16,20	1.393,20
20241002	5994439-1	RD(700150)	Religador de Distribuição	10	19,73	197,30
20241002	5994439-1	RD(700150)	Religador de Distribuição	3	22,18	66,54
20241002	5994439-1	RD(700150)	Religador de Distribuição	9	23,35	210,15

Relatório Situação de Emergência  
Outubro/2024  
Código Único do Relatório: 20241002



Código do Evento	Número ordem	Equipamento	Tipo equipamento	Total de Clientes	Duração (h)	CHI
20241002	5994439-1	RD(700150)	Religador de Distribuição	20	41,95	839,00
20241002	5994439-1	RD(700150)	Religador de Distribuição	9	0,75	6,75
20241002	5994439-1	RD(700150)	Religador de Distribuição	93	4,55	423,15
20241002	5994439-1	RD(700150)	Religador de Distribuição	24	5,18	124,32
20241002	5994221-1	FU(38064)	Chave Fusível	6	15,05	90,30
20241002	5994660-1	FR(18446)	Chave Fusível Religadora	45	7,73	347,85
20241002	5994958-1	FU(16771)	Chave Fusível	6	34,67	208,02
20241002	5995051-1	FU(35298)	Chave Fusível	4	6,83	27,32
20241002	5995381-1	RD(737143)	Religador de Distribuição	37	4,10	151,70
20241002	5995381-1	RD(737143)	Religador de Distribuição	21	28,85	605,85
20241002	5995381-1	RD(737143)	Religador de Distribuição	2	31,27	62,54
20241002	5995381-1	RD(737143)	Religador de Distribuição	2	31,68	63,36
20241002	5995431-1	FU(12745)	Chave Fusível	2	27,53	55,06
20241002	5995725-1	FU(35298)	Chave Fusível	2	37,65	75,30
20241002	5995725-1	TD(58754)	Transformador Distribuição	2	16,42	32,84
20241002	5996681-1	CL(723869)	Chave Lâmina	3	2,50	7,50
20241002	5996694-1	TD(19519)	Transformador Distribuição	1	18,32	18,32
20241002	5998246-1	RD(44099)	Religador de Distribuição	175	1,82	318,50
20241002	5998246-1	RD(44099)	Religador de Distribuição	99	2,97	294,03
20241002	5998246-1	RD(44099)	Religador de Distribuição	59	3,23	190,57
20241002	5998246-1	RD(44099)	Religador de Distribuição	328	3,25	1.066,00
20241002	5998246-1	RD(44099)	Religador de Distribuição	66	8,45	557,70
20241002	5994439-1	RD(700150)	Religador de Distribuição	1	19,73	19,73
20241002	5994439-1	RD(700150)	Religador de Distribuição	1	5,18	5,18

Relatório Situação de Emergência  
Outubro/2024  
Código Único do Relatório: 20241002



Código do Evento	Número ordem	Equipamento	Tipo equipamento	Total de Clientes	Duração (h)	CHI
20241002	5994660-1	FR(18446)	Chave Fusível Religadora	1	7,73	7,73
20241002	5995381-1	RD(737143)	Religador de Distribuição	2	4,10	8,20
20241002	5998246-1	RD(44099)	Religador de Distribuição	4	1,82	7,28
20241002	5998246-1	RD(44099)	Religador de Distribuição	3	2,97	8,91
20241002	5998246-1	RD(44099)	Religador de Distribuição	2	3,23	6,46
20241002	5998246-1	RD(44099)	Religador de Distribuição	10	3,25	32,50
20241002	5998246-1	RD(44099)	Religador de Distribuição	2	8,45	16,90
20241002	5994439-1	RD(700150)	Religador de Distribuição	1	16,20	16,20
20241002	5994439-1	RD(700150)	Religador de Distribuição	1	4,55	4,55
20241002	5998246-1	RD(44099)	Religador de Distribuição	1	3,25	3,25
20241002	5995176-1	TD(13558)	Transformador Distribuição	1	7,52	7,52
20241002	5996472-1	FR(757316)	Chave Fusível Religadora	11	5,15	56,65
20241002	5995175-1	TD(13566)	Transformador Distribuição	1	3,32	3,32
20241002	5995174-1	TD(54920)	Transformador Distribuição	1	5,25	5,25
20241002	5994671-1	FU(16484)	Chave Fusível	3	5,15	15,45
20241002	5995914-1	FU(735649)	Chave Fusível	13	12,12	157,56
20241002	5997319-1	FU(37245)	Chave Fusível	2	9,48	18,96
20241002	5996714-1	TD(702210)	Transformador Distribuição	1	20,40	20,40
20241002	5997012-1	FU(10625)	Chave Fusível	3	4,10	12,30
20241002	5996666-1	TD(22281571)	Transformador Distribuição	1	19,35	19,35
20241002	5996026-1	FU(35893)	Chave Fusível	2	9,73	19,46
20241002	5995235-1	TD(48067)	Transformador Distribuição	3	20,40	61,20
20241002	5995943-1	TD(715704)	Transformador Distribuição	1	26,03	26,03
20241002	5996315-1	FU(678215)	Chave Fusível	13	1,62	21,06



Relatório Situação de Emergência  
Outubro/2024  
Código Único do Relatório: 20241002



Código do Evento	Número ordem	Equipamento	Tipo equipamento	Total de Clientes	Duração (h)	CHI
20241002	5994348-1	FU(20789)	Chave Fusível	10	27,45	274,50
20241002	5994831-1	FU(730318)	Chave Fusível	3	34,42	103,26
20241002	5995132-1	FU(10468)	Chave Fusível	36	5,98	215,28
20241002	5996315-1	TD(55245)	Transformador Distribuição	1	29,12	29,12
20241002	5996029-1	TD(47728)	Transformador Distribuição	1	25,28	25,28
20241002	5996916-1	CF(36477531)	Chave Faca	7	14,72	103,04
20241002	5994053-1	RD(673137)	Religador de Distribuição	162	0,07	11,34
20241002	5994242-1	FU(20855)	Chave Fusível	27	10,07	271,89
20241002	5994328-1	TD(43904)	Transformador Distribuição	1	6,08	6,08
20241002	5994679-1	TD(684440)	Transformador Distribuição	2	32,68	65,36
20241002	5994945-1	FU(680362)	Chave Fusível	3	28,73	86,19
20241002	5995309-1	FU(20882)	Chave Fusível	2	32,43	64,86
20241002	5995419-1	FU(20861)	Chave Fusível	4	27,53	110,12
20241002	5995585-1	RD(722472)	Religador de Distribuição	13	15,98	207,74
20241002	5995585-1	RD(722472)	Religador de Distribuição	30	16,85	505,50
20241002	5995585-1	RD(722472)	Religador de Distribuição	13	0,83	10,79
20241002	5995585-1	RD(722472)	Religador de Distribuição	28	8,23	230,44
20241002	5996231-1	FU(20942)	Chave Fusível	2	10,43	20,86
20241002	5997028-1	FU(20852)	Chave Fusível	3	4,68	14,04
20241002	5998177-1	FU(20855)	Chave Fusível	27	13,82	373,14
20241002	5998380-1	TD(50660613)	Transformador Distribuição	1	16,42	16,42
20241002	5993956-1	RD(746975)	Religador de Distribuição	13	10,35	134,55
20241002	5993956-1	RD(746975)	Religador de Distribuição	20	10,35	207,00
20241002	5993956-1	TD(32430)	Transformador Distribuição	1	7,45	7,45
20241002	5994053-1	RD(673137)	Religador de Distribuição	242	13,73	3.322,66
20241002	5994243-1	FR(758914)	Chave Fusível Religadora	19	30,10	571,90

Relatório Situação de Emergência  
 Outubro/2024  
 Código Único do Relatório: 20241002



Código do Evento	Número ordem	Equipamento	Tipo equipamento	Total de Clientes	Duração (h)	CHI
20241002	5994308-1	TD(29808)	Transformador Distribuição	1	43,05	43,05
20241002	5994324-1	TD(30964)	Transformador Distribuição	1	29,27	29,27
20241002	5995443-1	TD(672775)	Transformador Distribuição	1	23,38	23,38
20241002	5996635-1	TD(51441)	Transformador Distribuição	1	20,25	20,25
20241002	5997000-1	FR(20454)	Chave Fusível Religadora	34	3,17	107,78
20241002	5997092-1	TD(41889)	Transformador Distribuição	1	2,78	2,78
20241002	5997793-1	TD(31255)	Transformador Distribuição	1	9,75	9,75
20241002	5998007-1	TD(29772)	Transformador Distribuição	1	10,23	10,23
20241002	5993947-1	RD(746975)	Religador de Distribuição	275	0,07	19,25
20241002	5993947-1	RD(746975)	Religador de Distribuição	180	0,07	12,60
20241002	5993956-1	RD(746975)	Religador de Distribuição	79	3,68	290,72
20241002	5993956-1	RD(746975)	Religador de Distribuição	16	7,80	124,80
20241002	5993956-1	RD(746975)	Religador de Distribuição	3	8,28	24,84
20241002	5993956-1	RD(746975)	Religador de Distribuição	48	8,78	421,44
20241002	5993956-1	RD(746975)	Religador de Distribuição	2	16,90	33,80
20241002	5993956-1	RD(746975)	Religador de Distribuição	8	19,07	152,56
20241002	5993956-1	RD(746975)	Religador de Distribuição	4	20,67	82,68
20241002	5993956-1	RD(746975)	Religador de Distribuição	4	22,43	89,72
20241002	5993956-1	RD(746975)	Religador de Distribuição	7	22,87	160,09
20241002	5993956-1	RD(746975)	Religador de Distribuição	3	23,48	70,44
20241002	5993956-1	RD(746975)	Religador de Distribuição	6	23,77	142,62

Relatório Situação de Emergência  
 Outubro/2024  
 Código Único do Relatório: 20241002



Código do Evento	Número ordem	Equipamento	Tipo equipamento	Total de Clientes	Duração (h)	CHI
20241002	5993956-1	RD(21173715)	Religador de Distribuição	33	0,93	30,69
20241002	5993956-1	RD(746975)	Religador de Distribuição	41	1,45	59,45
20241002	5993956-1	RD(746975)	Religador de Distribuição	38	1,45	55,10
20241002	5997483-1	SGO55_SGO59513	Alimentador	6	1,43	8,58
20241002	5997483-1	SGO55_SGO59513	Alimentador	12	0,95	11,40
20241002	5998246-1	RD(44099)	Religador de Distribuição	12	0,75	9,00
20241002	5994589-1	TD(31366)	Transformador Distribuição	1	10,27	10,27
20241002	5995458-1	CF(8139)	Chave Faca	4.149	13,60	56.426,40
20241002	5995458-1	CF(8139)	Chave Faca	1	13,60	13,60
20241002	5995458-1	CF(8139)	Chave Faca	1	13,60	13,60
20241002	5996280-1	FU(17438)	Chave Fusível	7	4,47	31,29
20241002	5995472-1	FU(8999)	Chave Fusível	137	1,90	260,30
20241002	5994110-1	RD(735970)	Religador de Distribuição	253	2,48	627,44
20241002	5994110-1	RD(735970)	Religador de Distribuição	72	3,37	242,64
20241002	5994110-1	RD(735970)	Religador de Distribuição	126	3,82	481,32
20241002	5995058-1	FU(703821)	Chave Fusível	9	20,80	187,20
20241002	5995291-1	FU(722849)	Chave Fusível	3	19,42	58,26
20241002	5995426-1	TD(681343)	Transformador Distribuição	3	19,20	57,60
20241002	5996092-1	FR(17454)	Chave Fusível Religadora	11	10,95	120,45
20241002	5996205-1	TD(692810)	Transformador Distribuição	4	4,83	19,32
20241002	5997465-1	TD(692810)	Transformador Distribuição	4	12,33	49,32
20241002	5997466-1	FR(17454)	Chave Fusível Religadora	11	14,78	162,58
20241002	5997467-1	FU(4852)	Chave Fusível	1	15,35	15,35
20241002	5997468-1	FU(4828)	Chave Fusível	5	14,95	74,75
20241002	5997470-1	FR(4829)	Chave Fusível Religadora	3	11,67	35,01
20241002	5997606-1	RD(38211)	Religador de Distribuição	267	1,50	400,50

Relatório Situação de Emergência  
Outubro/2024  
Código Único do Relatório: 20241002



Código do Evento	Número ordem	Equipamento	Tipo equipamento	Total de Clientes	Duração (h)	CHI
20241002	5997606-1	RD(38211)	Religador de Distribuição	82	3,12	255,84
20241002	5997606-1	RD(38211)	Religador de Distribuição	68	3,33	226,44
20241002	5997606-1	RD(38211)	Religador de Distribuição	12	5,95	71,40
20241002	5994110-1	RD(735970)	Religador de Distribuição	1	3,82	3,82
20241002	5994130-1	FR(32274)	Chave Fusível Religadora	78	10,88	848,64
20241002	5994332-1	TD(16185)	Transformador Distribuição	1	16,88	16,88
20241002	5994473-1	FU(8081)	Chave Fusível	5	11,53	57,65
20241002	5995969-1	FU(8097)	Chave Fusível	6	12,25	73,50
20241002	5997369-1	TD(10975)	Transformador Distribuição	66	9,07	598,62
20241002	5997880-1	FU(17679)	Chave Fusível	1	3,95	3,95
20241002	5997940-1	TD(55419)	Transformador Distribuição	2	18,58	37,16
20241002	5998139-1	TD(679233)	Transformador Distribuição	6	4,73	28,38
20241002	5993727-1	FU(15206)	Chave Fusível	5	17,50	87,50
20241002	5994047-1	FR(8204)	Chave Fusível Religadora	264	9,08	2.397,12
20241002	5994790-1	TD(16561)	Transformador Distribuição	1	2,07	2,07
20241002	5995204-1	FU(113649298)	Chave Fusível	15	18,15	272,25
20241002	5995730-1	TD(16642)	Transformador Distribuição	1	12,28	12,28
20241002	5995918-1	TD(685651)	Transformador Distribuição	4	6,63	26,52
20241002	5995947-1	TD(685613)	Transformador Distribuição	3	3,17	9,51
20241002	5995949-1	FU(679227)	Chave Fusível	23	3,63	83,49
20241002	5995952-1	FU(679207)	Chave Fusível	29	1,98	57,42
20241002	5996023-1	TD(685660)	Transformador Distribuição	6	5,62	33,72
20241002	5996290-1	FR(37454)	Chave Fusível Religadora	33	9,62	317,46
20241002	5996921-1	FR(37454)	Chave Fusível Religadora	33	18,47	609,51

Relatório Situação de Emergência  
Outubro/2024  
Código Único do Relatório: 20241002



Código do Evento	Número ordem	Equipamento	Tipo equipamento	Total de Clientes	Duração (h)	CHI
20241002	5997742-1	TD(24659)	Transformador Distribuição	1	6,53	6,53
20241002	5995239-1	RD(14233)	Religador de Distribuição	1	22,85	22,85
20241002	5995239-1	RD(14233)	Religador de Distribuição	1	22,85	22,85
20241002	5995239-1	RD(14233)	Religador de Distribuição	1	25,30	25,30
20241002	5995567-1	RD(741469)	Religador de Distribuição	24	6,92	166,08
20241002	5995567-1	RD(741469)	Religador de Distribuição	53	8,00	424,00
20241002	5995567-1	RD(741469)	Religador de Distribuição	1	9,27	9,27
20241002	5995567-1	RD(741469)	Religador de Distribuição	3	11,30	33,90
20241002	5995567-1	RD(741469)	Religador de Distribuição	47	11,53	541,91
20241002	5995729-1	FU(22459)	Chave Fusível	6	18,83	112,98
20241002	6035518-1	FR(7506)	Chave Fusível Religadora	9	5,10	45,90
20241002	6035518-1	FR(7506)	Chave Fusível Religadora	9	10,15	91,35
20241002	6035518-1	FR(7506)	Chave Fusível Religadora	25	27,15	678,75
20241002	6035518-1	FR(7506)	Chave Fusível Religadora	6	39,78	238,68
20241002	6035518-1	RD(14233)	Religador de Distribuição	76	0,10	7,60
20241002	5996108-1	FR(7506)	Chave Fusível Religadora	43	1,17	50,31
20241002	5996494-1	FR(7506)	Chave Fusível Religadora	43	5,85	251,55
20241002	5996822-1	TD(18001)	Transformador Distribuição	1	22,73	22,73
20241002	5996899-1	FR(20717)	Chave Fusível Religadora	2	14,40	28,80
20241002	5996899-1	FR(20717)	Chave Fusível Religadora	1	15,03	15,03
20241002	5996988-1	FU(22554)	Chave Fusível	9	7,92	71,28
20241002	5997018-1	TD(17867)	Transformador Distribuição	5	6,27	31,35

Relatório Situação de Emergência  
Outubro/2024  
Código Único do Relatório: 20241002



Código do Evento	Número ordem	Equipamento	Tipo equipamento	Total de Clientes	Duração (h)	CHI
20241002	5997149-1	FU(20733)	Chave Fusível	1	4,22	4,22
20241002	5997720-1	FR(3001)	Chave Fusível Religadora	49	1,87	91,63
20241002	5994010-1	RD(698122)	Religador de Distribuição	49	3,73	182,77
20241002	5994010-1	RD(698122)	Religador de Distribuição	7	3,95	27,65
20241002	5994011-1	RD(730638)	Religador de Distribuição	4	3,13	12,52
20241002	5994011-1	RD(730638)	Religador de Distribuição	47	4,12	193,64
20241002	5994011-1	RD(730638)	Religador de Distribuição	40	4,23	169,20
20241002	5994076-1	FU(685154)	Chave Fusível	7	1,93	13,51
20241002	5994320-1	FU(20652)	Chave Fusível	3	9,90	29,70
20241002	5994666-1	FU(685147)	Chave Fusível	7	23,88	167,16
20241002	5995041-1	RD(730638)	Religador de Distribuição	91	16,72	1.521,52
20241002	5995239-1	RD(14233)	Religador de Distribuição	79	1,03	81,37
20241002	5995567-1	RD(741469)	Religador de Distribuição	1	8,00	8,00
20241002	5996712-1	TD(664830)	Transformador Distribuição	1	17,20	17,20
20241002	5993965-1	RD(38320)	Religador de Distribuição	1	7,42	7,42
20241002	5993965-1	RD(38320)	Religador de Distribuição	72	7,42	534,24
20241002	5993965-1	RD(38320)	Religador de Distribuição	23	12,50	287,50
20241002	5994590-1	TD(20408)	Transformador Distribuição	1	17,80	17,80
20241002	5994870-1	FU(18626)	Chave Fusível	3	8,92	26,76
20241002	5995053-1	FU(14190)	Chave Fusível	9	25,62	230,58
20241002	5995049-1	RD(725456)	Religador de Distribuição	26	3,03	78,78
20241002	5995049-1	RD(725456)	Religador de Distribuição	6	3,87	23,22
20241002	5995049-1	RD(725456)	Religador de Distribuição	26	5,73	148,98
20241002	5995049-1	RD(725456)	Religador de Distribuição	25	10,92	273,00

Relatório Situação de Emergência  
Outubro/2024  
Código Único do Relatório: 20241002



Código do Evento	Número ordem	Equipamento	Tipo equipamento	Total de Clientes	Duração (h)	CHI
20241002	5995049-1	RD(725456)	Religador de Distribuição	32	0,13	4,16
20241002	5995049-1	RD(725456)	Religador de Distribuição	1	6,27	6,27
20241002	5995586-1	FR(4323)	Chave Fusível Religadora	9	21,65	194,85
20241002	5995960-1	FU(38976)	Chave Fusível	4	11,28	45,12
20241002	5997876-1	RD(725456)	Religador de Distribuição	5	1,67	8,35
20241002	5997876-1	RD(725456)	Religador de Distribuição	79	13,60	1.074,40
20241002	5994297-1	TD(17789)	Transformador Distribuição	2	8,17	16,34
20241002	5994377-1	TD(55786)	Transformador Distribuição	2	3,98	7,96
20241002	5996479-1	TD(18846)	Transformador Distribuição	4	20,27	81,08
20241002	5997023-1	TD(11127)	Transformador Distribuição	2	18,62	37,24
20241002	5997661-1	TD(672113)	Transformador Distribuição	4	29,40	117,60
20241002	5995902-1	TD(679899)	Transformador Distribuição	4	8,98	35,92
20241002	5995528-1	TD(24686)	Transformador Distribuição	3	5,40	16,20
20241002	5997806-1	TD(18798)	Transformador Distribuição	1	2,35	2,35
20241002	5997804-1	FU(21101)	Chave Fusível	29	1,97	57,13
20241002	5998130-1	RD(720219)	Religador de Distribuição	1	7,07	7,07
20241002	5996208-1	FU(35472)	Chave Fusível	32	5,33	170,56
20241002	5997375-1	TD(729602)	Transformador Distribuição	1	7,03	7,03
20241002	5998130-1	RD(720219)	Religador de Distribuição	94	1,13	106,22
20241002	5998130-1	RD(720219)	Religador de Distribuição	229	7,07	1.619,03
20241002	5994565-1	CF(3705)	Chave Faca	20	11,95	239,00
20241002	5994565-1	TD(43280)	Transformador Distribuição	1	11,95	11,95
20241002	5994565-1	CF(3705)	Chave Faca	5	11,95	59,75

Relatório Situação de Emergência  
Outubro/2024  
Código Único do Relatório: 20241002



Código do Evento	Número ordem	Equipamento	Tipo equipamento	Total de Clientes	Duração (h)	CHI
20241002	5997519-1	TD(1648)	Transformador Distribuição	1	3,18	3,18
20241002	5995802-1	TD(54075)	Transformador Distribuição	1	15,57	15,57
20241002	5994636-1	TD(1662)	Transformador Distribuição	2	2,73	5,46
20241002	5992967-1	TD(23268)	Transformador Distribuição	6	5,35	32,10
20241002	5993940-1	RD(20323502)	Religador de Distribuição	14	7,85	109,90
20241002	5994166-1	TD(19934)	Transformador Distribuição	1	52,02	52,02
20241002	5994841-1	FR(19902690)	Chave Fusível Religadora	21	21,28	446,88
20241002	5995491-1	TD(23322)	Transformador Distribuição	11	2,07	22,77
20241002	5995635-1	FR(9972)	Chave Fusível Religadora	14	47,07	658,98
20241002	5996563-1	TD(707041)	Transformador Distribuição	8	22,77	182,16
20241002	5996587-1	TD(19778)	Transformador Distribuição	1	4,32	4,32
20241002	5996925-1	FR(17256)	Chave Fusível Religadora	84	25,27	2.122,68
20241002	5994212-1	TD(54850)	Transformador Distribuição	1	31,98	31,98
20241002	5993961-1	PE(20105793)	Ponto de conexão	1	1,83	1,83
20241002	5994851-1	TD(13579)	Transformador Distribuição	1	31,33	31,33
20241002	5997983-1	TD(12958)	Transformador Distribuição	2	0,87	1,74
20241002	5995418-1	TD(15260)	Transformador Distribuição	1	4,97	4,97
20241002	5996502-1	TD(15247)	Transformador Distribuição	1	5,48	5,48
20241002	5993989-1	VAG51_VAG59501	Alimentador	11	12,65	139,15
20241002	5993989-1	VAG51_VAG59501	Alimentador	11	10,75	118,25
20241002	5993989-1	VAG51_VAG59501	Alimentador	5	5,57	27,85
20241002	5993989-1	TD(25669)	Transformador Distribuição	1	44,95	44,95
20241002	5994112-1	TD(13926)	Transformador Distribuição	1	14,10	14,10



Relatório Situação de Emergência  
Outubro/2024  
Código Único do Relatório: 20241002



Código do Evento	Número ordem	Equipamento	Tipo equipamento	Total de Clientes	Duração (h)	CHI
20241002	5994421-1	TD(650693)	Transformador Distribuição	1	9,47	9,47
20241002	5995748-1	TD(15649)	Transformador Distribuição	1	14,57	14,57
20241002	5994054-1	RD(730600)	Religador de Distribuição	105	0,17	17,85
20241002	5994054-1	RD(730600)	Religador de Distribuição	26	0,25	6,50
20241002	5994054-1	RD(730600)	Religador de Distribuição	3	6,55	19,65
20241002	5994054-1	RD(730600)	Religador de Distribuição	3	6,85	20,55
20241002	5994054-1	RD(730600)	Religador de Distribuição	8	9,35	74,80
20241002	5994054-1	RD(721494)	Religador de Distribuição	4	10,83	43,32
20241002	5994054-1	RD(721494)	Religador de Distribuição	9	12,05	108,45
20241002	5994054-1	RD(721494)	Religador de Distribuição	3	12,82	38,46
20241002	5994054-1	RD(721494)	Religador de Distribuição	10	14,27	142,70
20241002	5994054-1	RD(709679)	Religador de Distribuição	11	0,05	0,55
20241002	5994054-1	RD(721494)	Religador de Distribuição	1	1,18	1,18
20241002	5994605-1	FR(13931)	Chave Fusível Religadora	7	6,52	45,64
20241002	5994677-1	TD(17455)	Transformador Distribuição	1	6,50	6,50
20241002	5995798-1	TD(59458)	Transformador Distribuição	1	12,88	12,88
20241002	5996068-1	FR(13931)	Chave Fusível Religadora	7	9,87	69,09
20241002	5996211-1	TD(25678)	Transformador Distribuição	1	13,02	13,02
20241002	5997260-1	TD(55856)	Transformador Distribuição	2	7,45	14,90
20241002	5997625-1	FU(22041)	Chave Fusível	1	8,98	8,98
20241002	5998196-1	FU(13987)	Chave Fusível	55	23,37	1.285,35
20241002	5994354-1	FR(39260)	Chave Fusível Religadora	31	8,85	274,35

<b>Código do Evento</b>	<b>Número ordem</b>	<b>Equipamento</b>	<b>Tipo equipamento</b>	<b>Total de Clientes</b>	<b>Duração (h)</b>	<b>CHI</b>
20241002	5994658-1	TD(15617)	Transformador Distribuição	1	11,42	11,42
20241002	5997867-1	FU(20172)	Chave Fusível	14	4,98	69,72
20241002	5996381-1	TD(45929)	Transformador Distribuição	1	3,75	3,75
20241002	5997666-1	TD(45929)	Transformador Distribuição	1	5,68	5,68
20241002	5996744-1	TD(45152)	Transformador Distribuição	1	12,08	12,08

## **ANEXO II – Laudo das Condições Atmosféricas para o Evento**

**Laudo das Condições Atmosféricas para o Evento  
no período de 26/10/24 a 28/10/24 na Área de  
Atuação da Energisa - MS**



## **SUMÁRIO**

- 1. DESCRIÇÃO**
- 2. ABRANGÊNCIA E DURAÇÃO**
- 3. CLASSIFICAÇÃO COBRADE**
- 4. EVIDÊNCIAS ENCONTRADAS NA MÍDIA**
- 5. CONCLUSÃO**
- 6. REFERÊNCIAS**
- 7. RESPONSABILIDADES**

## 1. DESCRIÇÃO

O evento que ocorreu entre 26 e 28/10/2024 na área de atuação da Energisa – MS foi causado por um sistema frontal associado a uma banda de nebulosidade atuando no estado do Mato Grosso do Sul. O sistema pode ser visto na imagem no infravermelho com realce do satélite GOES-16 na Figura 1.

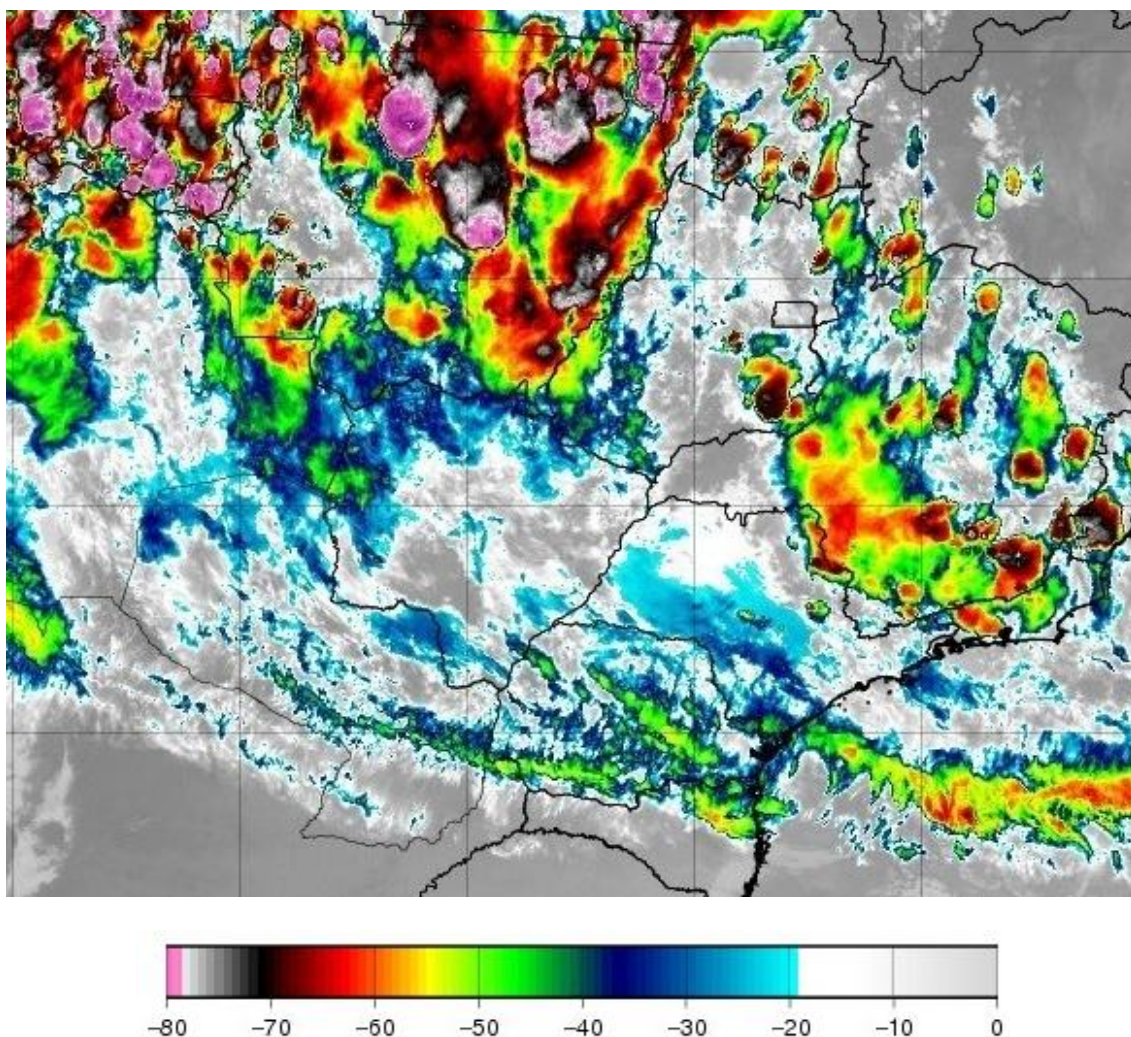


Figura 1 - Imagem de satélite no infravermelho com realce do satélite GOES-16 as 21:00 UT do dia 26/10. As cores indicam diferentes temperaturas dos topos das nuvens.

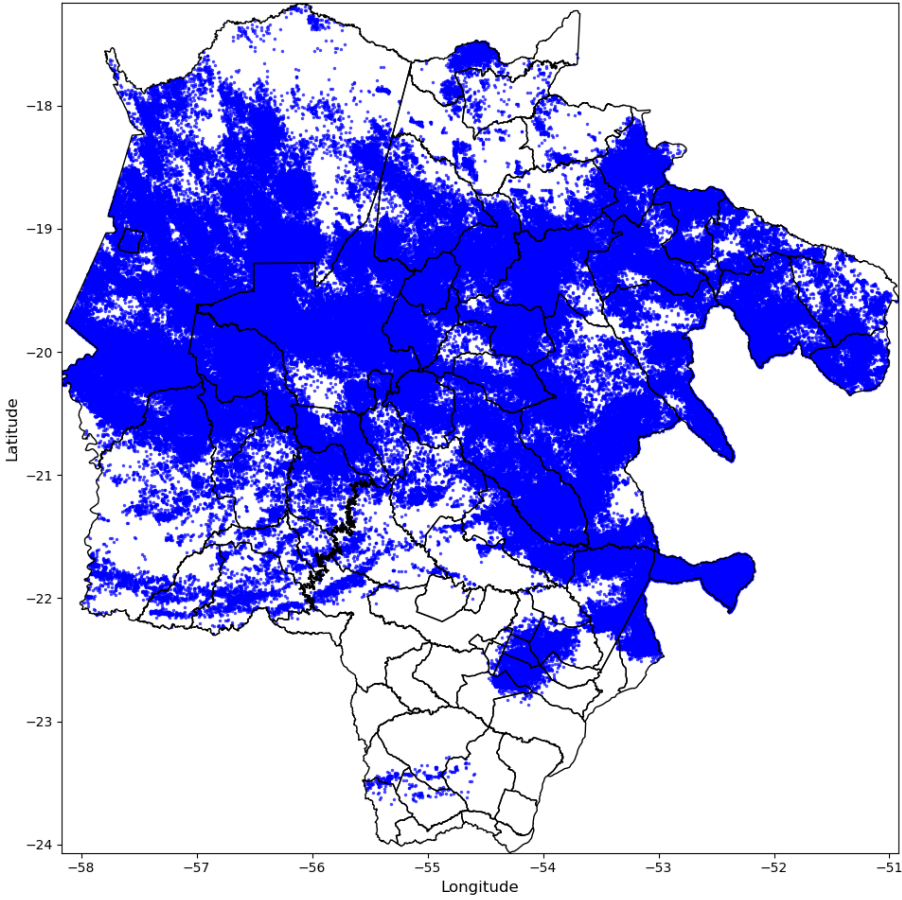
Diferentes cores na imagem na Figura 1 referem-se a diferentes temperaturas de topo das nuvens, conforme indicado na figura, e equivalem a diferentes altitudes. Quanto menor a temperatura de topo, isto é, mais negativa, mais alta é o topo da nuvem.

Durante os períodos de máxima extensão vertical, a tempestade atingiu temperaturas de topo inferiores a  $-70^{\circ}\text{C}$  equivalente à altura da tropopausa (15-16 km). Esta altura corresponde à máxima extensão vertical que uma tempestade pode atingir.

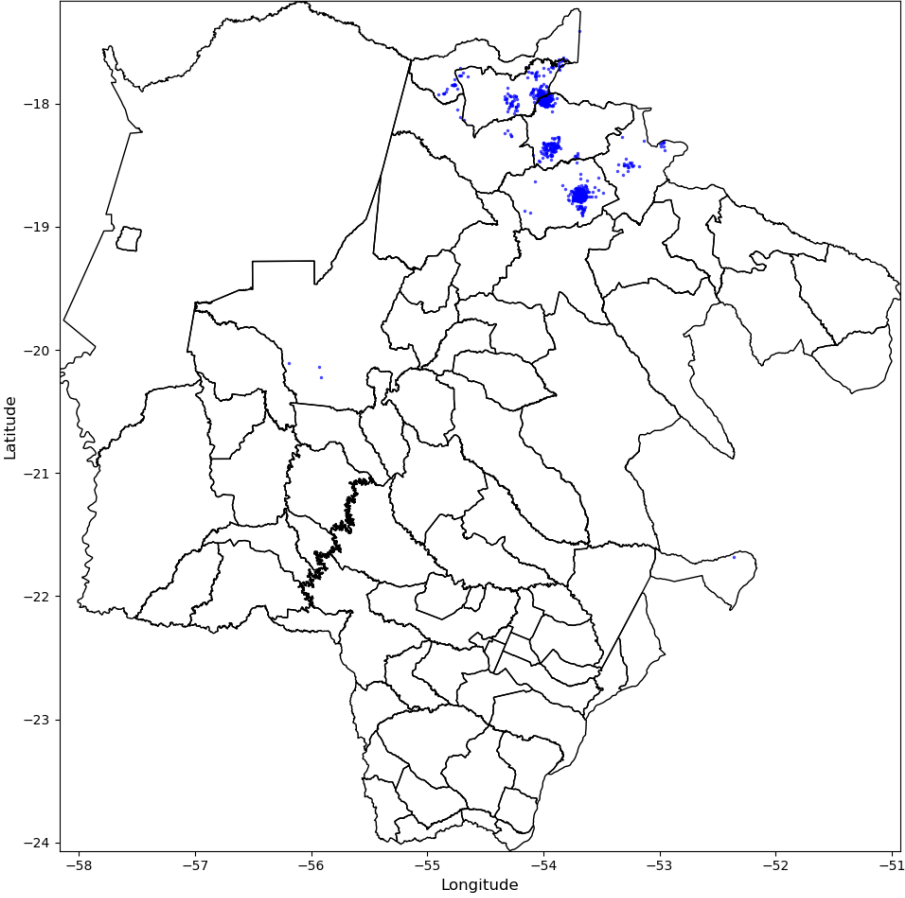
## **2. ABRANGÊNCIA E DURAÇÃO**

A Figura 2 mostra os mapas de incidência de descargas atmosféricas nuvem-solo e intranuvem obtido da Rede BrasilDAT Dataset para o período e a Figura 3 e 4 os mapas de precipitação acumulada e rajadas para os diversos dias.

Descargas Atmosféricas - 2024-10-26



Descargas Atmosféricas - 2024-10-27





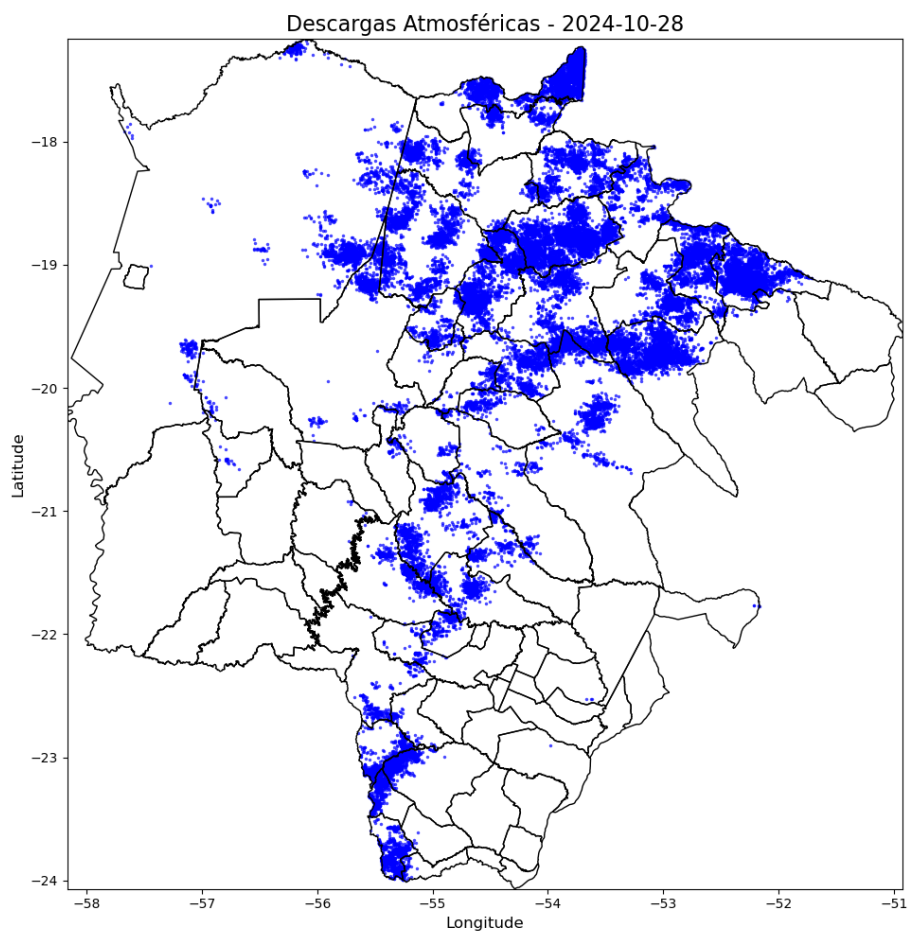
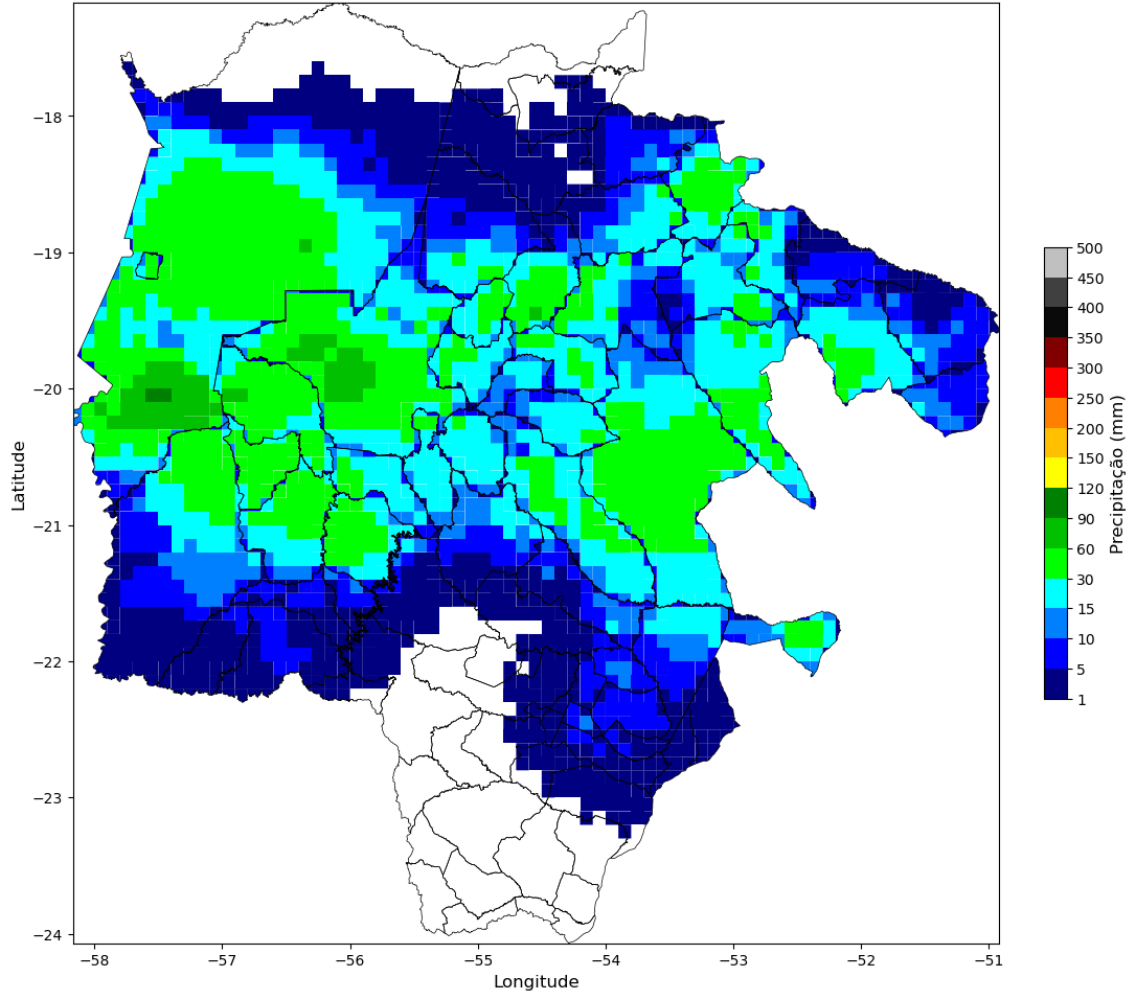
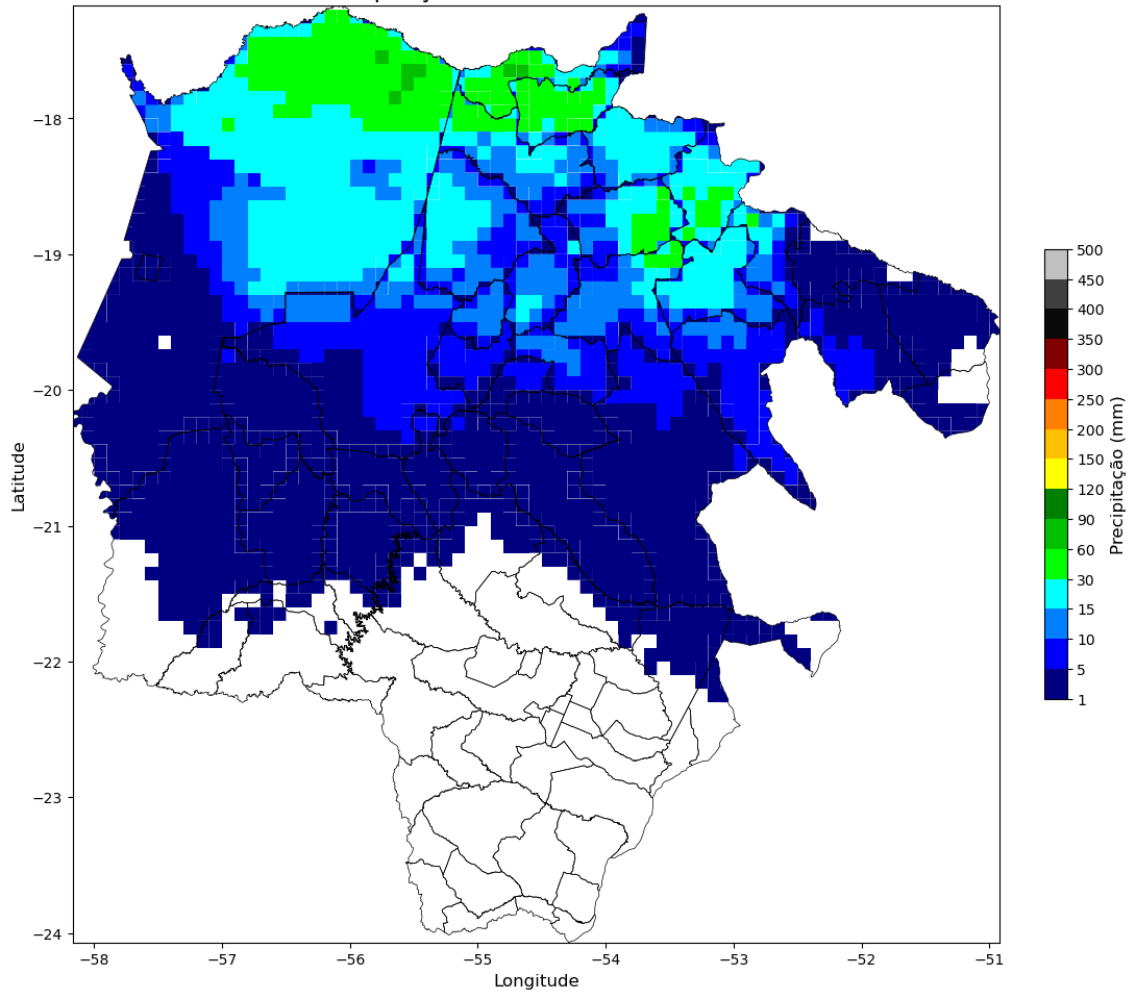


Figura 2 – Mapa de incidência de descargas atmosféricas nuvem-solo e intranuvem para os dias 26 a 28/10.

Precipitação no dia 2024-10-26 - EMS



Precipitação no dia 2024-10-27 - EMS



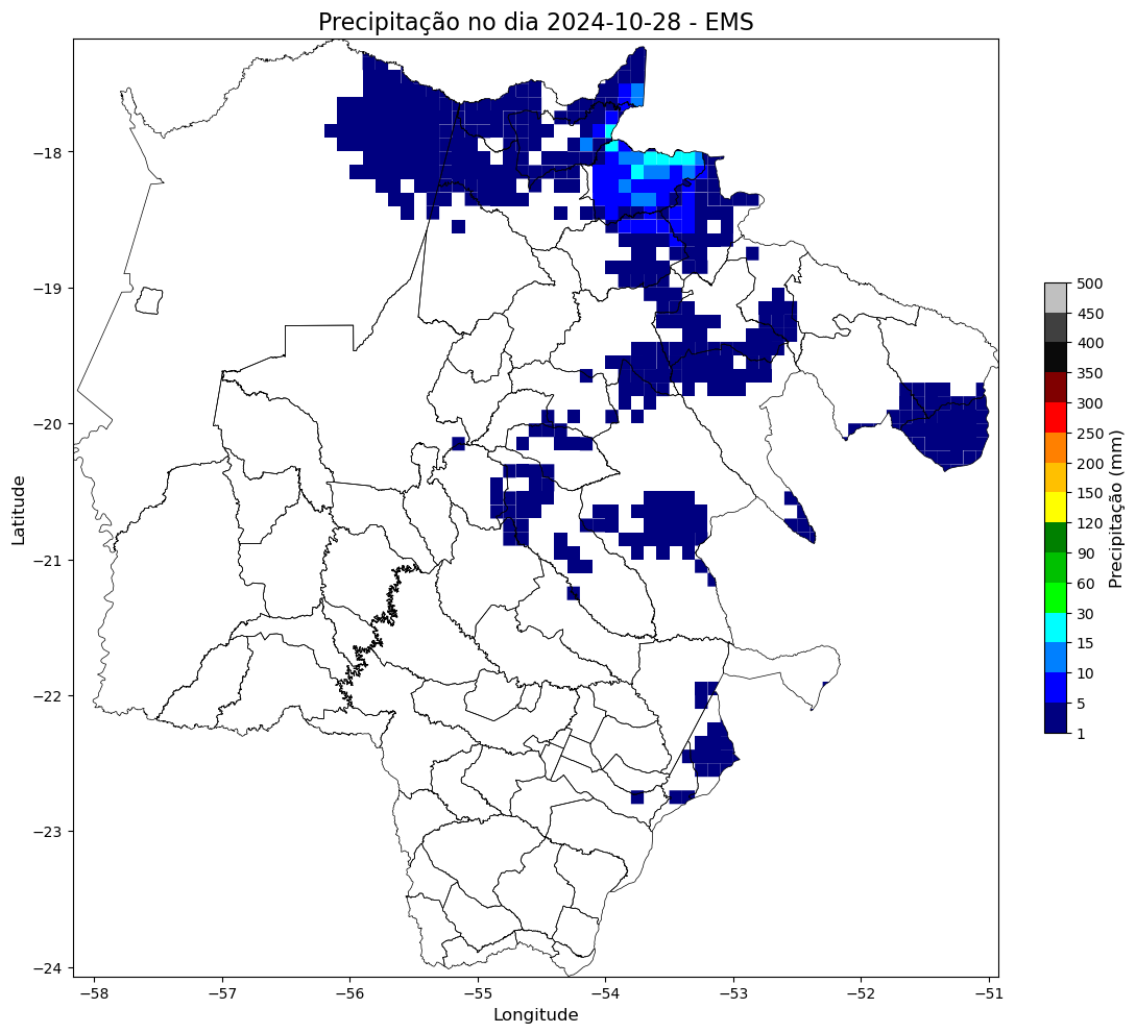
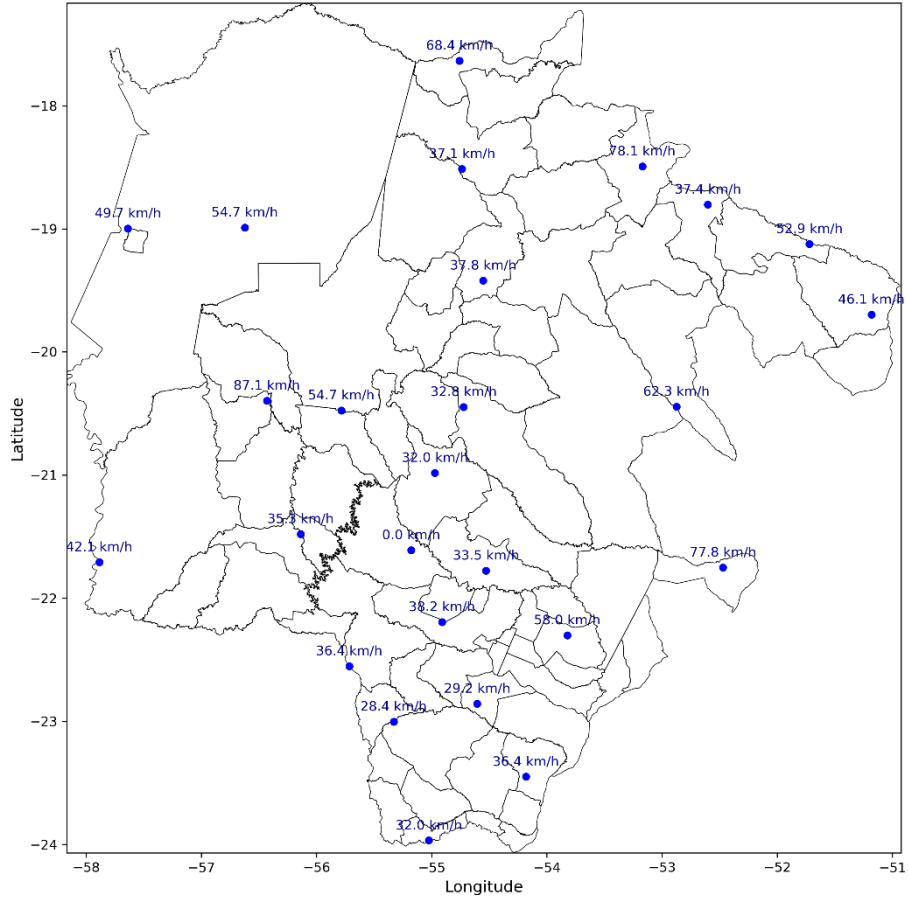
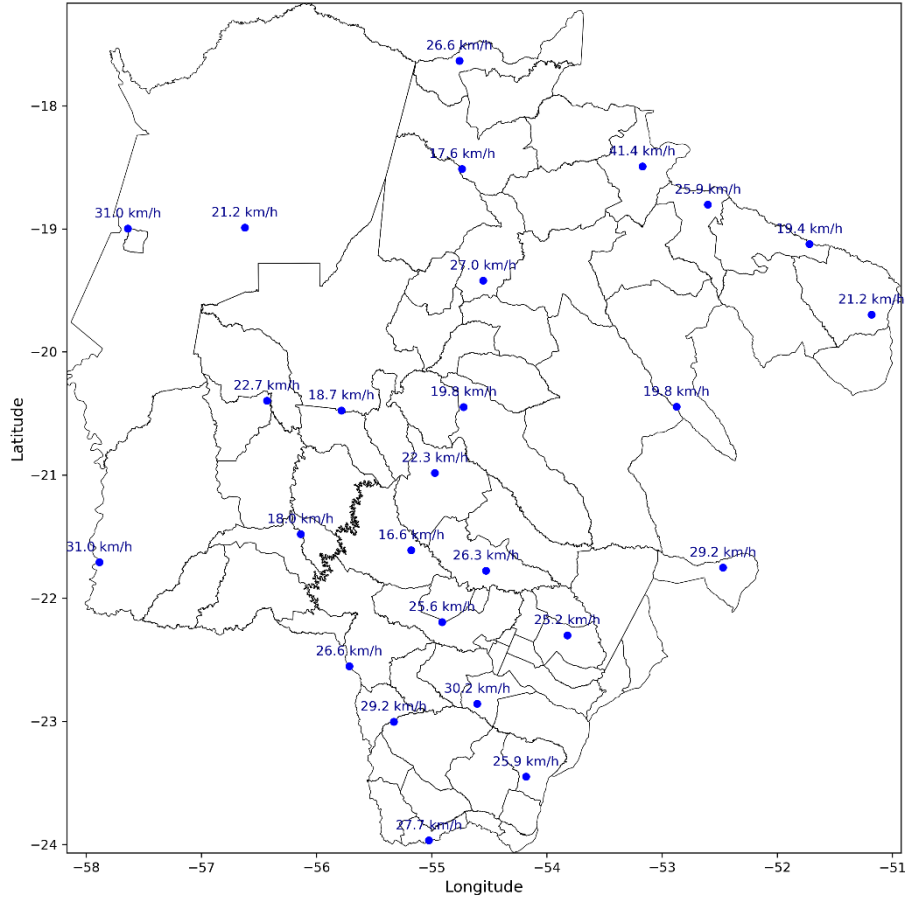


Figura 3 – Mapa de precipitação para os dias 26 a 28/10.

Máximo de Rajadas - 2024-10-26



Máximo de Rajadas - 2024-10-27



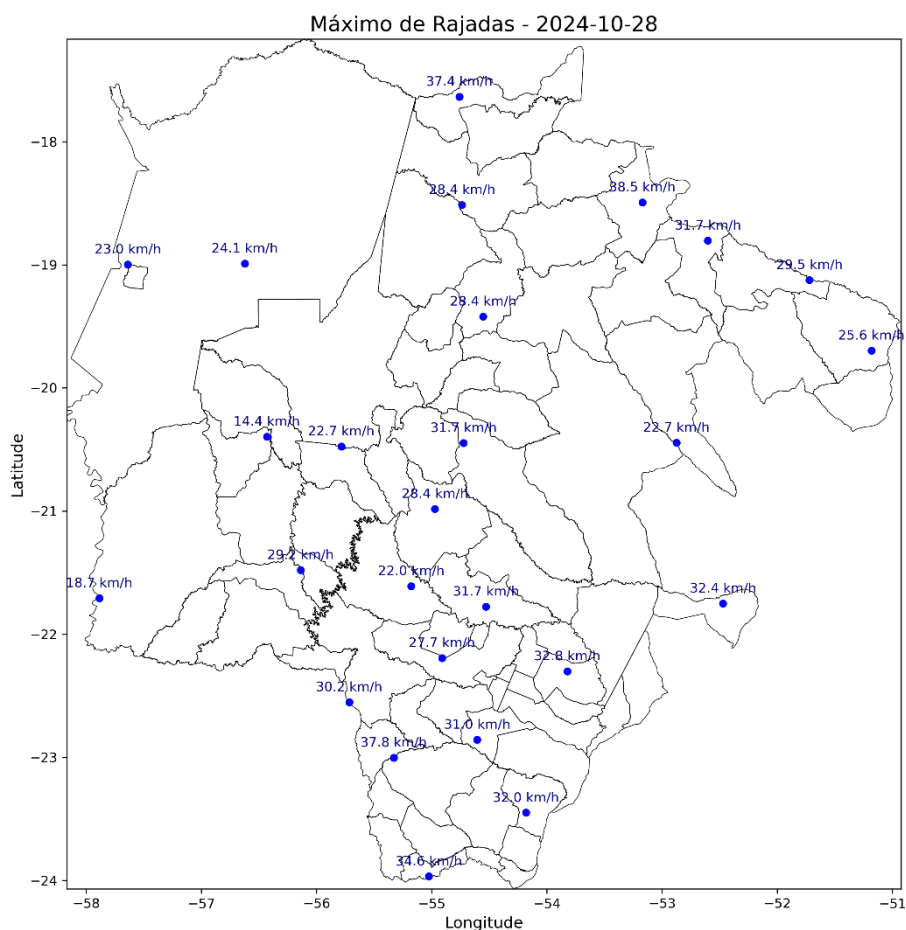


Figura 4 – Mapa de rajadas para os dias 26 a 28/10.

### 3. CLASSIFICAÇÃO COBRADE

De modo a verificar se as condições atmosféricas associadas ao evento se enquadram em uma situação de emergência em conformidade com disposto no Anexo I da Instrução Normativa nº 01, de 24 de agosto de 2012 do Ministério da Integração Nacional referente à **Codificação Brasileira de Desastres – COBRADE**, deve-se procurar descrever o evento como fazendo parte de um ou mais Subtipos preconizados como uma Interrupção em Situação de Emergência pela COBRADE e demonstrar sua intensidade condizente com uma situação de emergência conforme descrito na Instrução Normativa. A COBRADE divide os desastres naturais em cinco Grupos, treze Subgrupos, vinte e quatro Tipos e vinte e três Subtipos. Dentro desta classificação e no contexto deste relatório, encontra-se o Grupo Desastres Meteorológicos que em seu item 1.3.1.2 contempla o Subgrupo Sistemas de Grande Escala/Escala Regional acompanhado de grande ocorrência de descargas e fortes ventos.

O enquadramento leva em conta as pesquisas realizadas pelo Grupo de Eletricidade Atmosférica (ELAT) do Instituto Nacional de Pesquisas Espaciais (INPE), pela National Weather Service (National Weather Service, 2015), bem como escalas de precipitação e de ventos (Vulnerabilidades das Megacidades Brasileiras às Mudanças Climáticas, 2013; Byers, 1944).

A partir dos dados de satélite, redes de detecção de descargas atmosféricas (Pinto and Pinto, 2018) e dados de estações meteorológicas, as seguintes observações foram obtidas:

1. As imagens de satélite mostram o topo da tempestade atingindo a altura de 15-16 km, equivalente a uma altura da tropopausa, que corresponde à máxima extensão vertical que uma tempestade pode atingir nesta região. Sabe-se que quanto mais alto a altura do topo da tempestade mais severa ela tende a ser.
2. Foram registrados ventos de até 88 km/h em diversos municípios do estado no período. Com base na Escala de Beaufort, que classifica a intensidade dos ventos tendo em conta a sua velocidade, estes valores são considerados ventania forte, capazes de arrancar e derrubar árvores sobre a rede elétrica.
3. As chuvas acumuladas durante o período da tempestade foram muito fortes, atingindo 120 mm.
4. A atividade elétrica da tempestade foi alta. Durante o evento foram registradas 457.128 descargas na área de concessão da Energisa – MS, valor considerado muito elevado.
5. O Índice de severidade da tempestade em termos de sua atividade elétrica total, envolvendo tanto as descargas para o solo como as descargas dentro da tempestade atingiu o valor máximo igual a 5 (a escala de severidade vai de 1 a 5) correspondente a tempestade severa.

#### **4. EVIDÊNCIAS ENCONTRADAS NA MÍDIA**

Foram encontradas evidências na mídia de tempestades em diferentes locais do estado, conforme mostrado na Figura 4.



Menu **CAMPO GRANDE NEWS 25 ANOS** CONTEÚDO DE VERDADE ACOMPANHE-NOS (67) 99669-9563 NOVEMBRO, QUINTA 28 CAMPO GRANDE 31° Busca

As mais lidas Baiano acusa empresa de MS de apropriação após Pix por engano Últimas notícias

Anúncio

**Pousada Sino dos Ventos**

**Estadia Aconchegante na Serra**

Pousada em Campos do Jordão. Prefere simplicidade e qualidade? Encontrou sua pousada.

**Pousada Sino dos Ventos** [Abrir](#)

**Interior**

**Temporal deixa desabrigados em assentamentos de Bataguassu e em Santa Rita**

Casas, igreja e muro de pousada foram destruídos pela força dos ventos na madrugada de sábado (26)

**Mistral**  
A IMPORTADORA DOS MELHORES VINHOS

Você tem mais

Figura 4 – Evidências de tempestades no período no estado do Mato Grosso do Sul [4].

## 5. CONCLUSÃO

Os dados e informações constantes neste relatório demonstram claramente a ocorrência de um evento atípico com ventos muito fortes, atividade de descargas muito elevada e chuvas muito fortes. Os detalhes do evento são mostrados na Tabela 1 a seguir.

Tabela 1 – Detalhes do Evento de 26/10/2024 a 28/10/2024.

Descrição	Banda de nebulosidade associada a sistema frontal provocando muitas descargas, chuvas fortes e ventos fortes.
Código COBRADE	1.3.1.2.0 (Sistemas de Grande Escala/Escala Regional)
Hora do Início do Evento	00:00 UT do dia 26/10/24
Hora do Fim do Evento	23:50 UT do dia 28/10/24
Abrangência	Todos os municípios do estado.

## 6. REFERÊNCIAS

- [1] Byers, H. R., General Meteorology, 83–85, 1944.
- [2] National Weather Service, Governo dos Estados Unidos. Disponível em: <<http://www.weather.gov>>. Acesso em: 08/05/2016.
- [3] Pinto Jr., O., Pinto, I.R.C.A., BrasilDAT Dataset: combining data from different lightning locating systems to obtain more precise lightning information, 25th Proceedings of the International Lightning Detection Conference (ILDC), Florida, US, March 2018.
- [4] Campo Grande News. Disponível em: <https://www.campograndenews.com.br/cidades/interior/temporal-deixa-desabrigados-em-assentamentos-de-bataguassu-e-em-santa-rita>

## 7. RESPONSABILIDADES

Este relatório foi elaborado sobre a responsabilidade técnica do Dr. Osmar Pinto Junior, pesquisador sênior e coordenador do Grupo de Eletricidade Atmosférica (ELAT) do Instituto Nacional de Pesquisas Espaciais (INPE).



---

Dr. Osmar Pinto Junior  
Consultor Técnico