

Relatório Situação de Emergência
Novembro/2023

20231106

Sumário

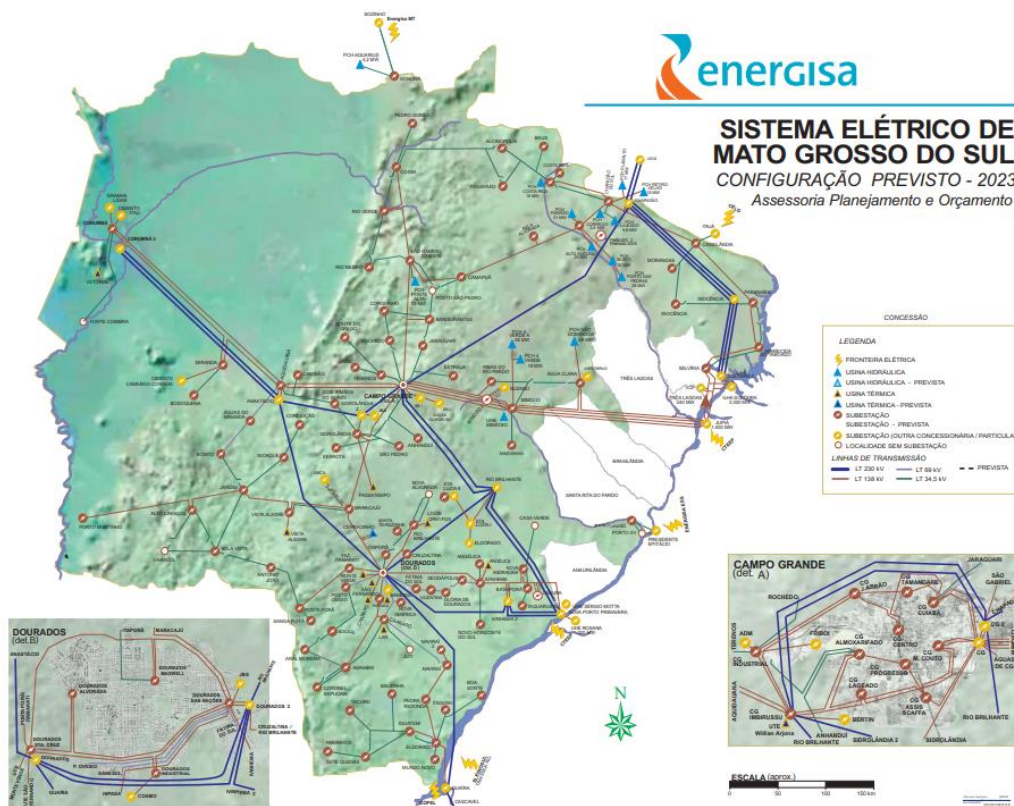
1. ÁREA AFETADA	3
2. IMPACTO DOS EVENTOS E EXTENSÃO DOS DANOS	12
3. EVIDÊNCIAS	15
4. ANEXO I – Descrição e Relação dos Equipamentos Afetados	20
5. Laudo das Condições Atmosféricas para o Evento no período de 12/11/23 e 15/11/23 na Área de Atuação da Energisa – MS	74

ÁREA AFETADA

Do dia 12 ao dia 15 de novembro de 2023, registrou-se no estado um evento climático severo que afetou todos os municípios de Mato Grosso do Sul.

A Figura 1 ilustra o mapa geoeletrico da concessão da EMS previsto para 2023.

Figura 1 - Mapa geoeletrico da concessão da EMS.



A Figura 2 ilustra, em azul, as áreas afetadas pelo evento climático.

Figura 2 - Municípios com as áreas afetadas em azul.



Os municípios afetados pelo evento climático que tiveram expurgo por situação de emergência, encontram-se na Tabela 1.

Tabela 1 - Resumo dos Municípios.

Código do Evento	Municípios Afetados
20231106	Água Clara
20231106	Alcinópolis
20231106	Amambai
20231106	Anastácio
20231106	Angélica
20231106	Antônio João
20231106	Aparecida do Taboado
20231106	Aquidauana

Código do Evento	Municípios Afetados
20231106	Aral Moreira
20231106	Bandeirantes
20231106	Bataguassu
20231106	Batayporã
20231106	Bela Vista
20231106	Bodoquena
20231106	Bonito
20231106	Caarapó
20231106	Camapuã
20231106	Campo Grande
20231106	Caracol
20231106	Cassilândia
20231106	Chapadão do Sul
20231106	Corguinho
20231106	Coronel Sapucaia
20231106	Corumbá
20231106	Costa Rica
20231106	Coxim
20231106	Dois Irmãos do Buriti
20231106	Dourados
20231106	Fátima do Sul
20231106	Figueirão
20231106	Guia Lopes da Laguna
20231106	Iguatemi
20231106	Inocência
20231106	Itaporã
20231106	Ivinhema
20231106	Japorã
20231106	Jaraguari
20231106	Jardim
20231106	Jatei
20231106	Jutí
20231106	Ladário
20231106	Laguna Caarapã
20231106	Maracaju
20231106	Miranda
20231106	Mundo Novo
20231106	Naviraí
20231106	Nioaque
20231106	Nova Alvorada do Sul
20231106	Nova Andradina
20231106	Novo Horizonte do Sul
20231106	Paraiso das Águas

Código do Evento	Municípios Afetados
20231106	Paranaíba
20231106	Paranhos
20231106	Pedro Gomes
20231106	Ponta Porã
20231106	Porto Murtinho
20231106	Ribas do Rio Pardo
20231106	Rio Brilhante
20231106	Rio Negro
20231106	Rio Verde Mato Grosso
20231106	Rochedo
20231106	São Gabriel do Oeste
20231106	Sidrolândia
20231106	Sonora
20231106	Tacuru
20231106	Terenos
20231106	Vicentina

A Tabela 2 apresenta o resumo dos documentos utilizados para o expurgo.

Tabela 2 - Resumo dos documentos utilizados para os expurgos.

Código do Evento	Documento	Resumo	Código COBRADE
20231106	Laudo das Condições Atmosféricas para o Evento no período de 12/11/23 a 15/11/23 na Área de Atuação da Energisa - MS.	O evento que ocorreu entre 12 e 15/11/2023 na área de atuação da Energisa – MS foi causado por banda de nebulosidade convectiva associada a um sistema frontal atuando no estado do Mato Grosso do Sul.	1.3.1.2.0

Como resultado do evento ocorrido, seguem na tabela abaixo as subestações afetadas, completa ou parcialmente.

Tabela 3 - Subestações afetadas por situação de emergência.

Código do Evento	Subestações	Alimentador
20231106	Alcinópolis	ALC01
20231106	Alto Caracol	ACA52
20231106	Alto Caracol	ACA51
20231106	Amambai	AMA51
20231106	Amambai	AMA52

Código do Evento	Subestações	Alimentador
20231106	Amambai	AMA01
20231106	Amambai	AMA03
20231106	Amambai	AMA02
20231106	Angélica	ANG01
20231106	Angélica	ANG02
20231106	Anhanduí	ANH01
20231106	Antônio João	AJO51
20231106	Antônio João	AJO52
20231106	Antônio João	AJO01
20231106	Aparecida do Taboado	ATA51
20231106	Aparecida do Taboado	ATA04
20231106	Aparecida do Taboado	ATA03
20231106	Aquidauana	AQU01
20231106	Aquidauana	AQU51
20231106	Aquidauana	AQU05
20231106	Aquidauana	AQU04
20231106	Aquidauana	AQU03
20231106	Aral Moreira	AMO01
20231106	Aral Moreira	AMO02
20231106	Bandeirantes	BAN01
20231106	Bandeirantes	BAN52
20231106	Bandeirantes	BAN51
20231106	Bandeirantes	BAN53
20231106	Bataguassu	BAT01
20231106	Bataguassu	BAT02
20231106	Bataguassu	BAT51
20231106	Bataiporã	BAP01
20231106	Bela Alvorada	BAV51
20231106	Bela Alvorada	BAV52
20231106	Bela Vista	BVI02
20231106	Bela Vista	BVI01
20231106	Bela Vista	BVI51
20231106	Boa Sorte	BSO02
20231106	Boa Sorte	BSO01
20231106	Bocajá	BOC01
20231106	Bodoquena	BOD51
20231106	Bodoquena	BOD01
20231106	Bonito	BON52
20231106	Bonito	BON51
20231106	Bonito	BON02
20231106	Bonito	BON01
20231106	Caarapó	CAA02
20231106	Caarapó	CAA52

Código do Evento	Subestações	Alimentador
20231106	Caarapó	CAA01
20231106	Caarapó	CAA51
20231106	Camapuã	CAM02
20231106	Camapuã	CAM01
20231106	Camapuã	CAM52
20231106	Camapuã	CAM51
20231106	Camisão	CMS01
20231106	Campo Grande Almojarifado	CGA51
20231106	Campo Grande Almojarifado	CGA05
20231106	Campo Grande Almojarifado	CGA08
20231106	Campo Grande Almojarifado	CGA03
20231106	Campo Grande Assis Scaffa	CGS04
20231106	Campo Grande Assis Scaffa	CGS09
20231106	Campo Grande Assis Scaffa	CGS07
20231106	Campo Grande Assis Scaffa	CGS10
20231106	Campo Grande Assis Scaffa	CGS08
20231106	Campo Grande Assis Scaffa	CGS05
20231106	Campo Grande Centro	CGC03
20231106	Campo Grande Centro	CGC13
20231106	Campo Grande Cuiabá	CGB09
20231106	Campo Grande Cuiabá	CGB11
20231106	Campo Grande Industrial	CGD02
20231106	Campo Grande Industrial	CGD53
20231106	Campo Grande José Abrão	CGJ01
20231106	Campo Grande José Abrão	CGJ05
20231106	Campo Grande José Abrão	CGJ06
20231106	Campo Grande Lageado	CGL08
20231106	Campo Grande Lageado	CGL07
20231106	Campo Grande Miguel Couto	CGM16
20231106	Campo Grande Miguel Couto	CGM04
20231106	Campo Grande Miguel Couto	CGM01
20231106	Campo Grande Miguel Couto	CGM03
20231106	Campo Grande Miguel Couto	CGM12
20231106	Campo Grande Miguel Couto	CGM17
20231106	Campo Grande Progresso	CGP11
20231106	Campo Grande Tamandaré	CGT03
20231106	Campo Grande Tamandaré	CGT01
20231106	Cassilândia	CAS03
20231106	Cassilândia	CAS01
20231106	Cassilândia	CAS02
20231106	Chapadão do Sul	CSU52
20231106	Chapadão do Sul	CSU51
20231106	Chapadão do Sul	CSU53

Código do Evento	Subestações	Alimentador
20231106	Chapadão do Sul	CSU02
20231106	Chapadão do Sul	CSU01
20231106	Conceição	CON01
20231106	Corguinho	COG01
20231106	Corumbá	COR10
20231106	Corumbá	COR03
20231106	Corumbá	COR52
20231106	Costa Rica	CRI02
20231106	Costa Rica	CRI01
20231106	Coxim	COX52
20231106	Coxim	COX02
20231106	Coxim	COX51
20231106	Coxim	COX03
20231106	Coxim	COX53
20231106	Cruzaltina	CRU01
20231106	Dois Irmãos do Buriti	DIB01
20231106	Dourados Alvorada	DOA02
20231106	Dourados Alvorada	DOA05
20231106	Dourados Alvorada	DOA07
20231106	Dourados Alvorada	DOA03
20231106	Dourados Alvorada	DOA04
20231106	Dourados Alvorada	DOA06
20231106	Dourados Industrial	DOI03
20231106	Dourados Industrial	DOI04
20231106	Dourados Maxwell	DOM06
20231106	Dourados Maxwell	DOM02
20231106	Dourados Maxwell	DOM08
20231106	Dourados Maxwell	DOM04
20231106	Dourados Maxwell	DOM07
20231106	Dourados Maxwell	DOM09
20231106	Dourados das Nações	DOD02
20231106	Dourados das Nações	DOD01
20231106	Estrela	EST01
20231106	Estrela	EST02
20231106	Fazenda Itamarati	FIT52
20231106	Fazenda Itamarati	FIT51
20231106	Fazenda Itamarati	FIT53
20231106	Fazenda Itamarati	FIT55
20231106	Fazenda Itamarati	FIT54
20231106	Fátima do Sul	FSU02
20231106	Fátima do Sul	FSU01
20231106	Glória de Dourados	GDO02
20231106	Iguatemi	IGU52

Código do Evento	Subestações	Alimentador
20231106	Iguatemi	IGU51
20231106	Iguatemi	IGU53
20231106	Inocência	INO01
20231106	Itaporã	ITA01
20231106	Itaporã	ITA52
20231106	Itaquiraí	ITQ01
20231106	Ivinhema	IVI03
20231106	Ivinhema	IVI02
20231106	Ivinhema	IVI01
20231106	Ivinhema	IVI52
20231106	Jamic	JAM01
20231106	Jaraguari	JAG01
20231106	Jardim	JAR52
20231106	Jardim	JAR02
20231106	Jardim	JAR04
20231106	Jardim	JAR53
20231106	Jardim	JAR01
20231106	Jardim	JAR03
20231106	Jardim	JAR54
20231106	Maracajú	MAR52
20231106	Maracajú	MAR51
20231106	Maracajú	MAR53
20231106	Maracajú	MAR02
20231106	Maracajú	MAR03
20231106	Maracajú	MAR01
20231106	Mimosinha	MIS01
20231106	Mimoso	MIM52
20231106	Mimoso	MIM51
20231106	Mimoso	MIM01
20231106	Miranda	MIR52
20231106	Miranda	MIR01
20231106	Miranda	MIR51
20231106	Miranda	MIR02
20231106	Morangas	MOG02
20231106	Morangas	MOG01
20231106	Mundo Novo	MNO01
20231106	Naviraí	NAV06
20231106	Naviraí	NAV04
20231106	Naviraí	NAV02
20231106	Naviraí	NAV03
20231106	Nioaque	NIO02
20231106	Nioaque	NIO01
20231106	Nioaque	NIO51

Código do Evento	Subestações	Alimentador
20231106	Nova América	NAM01
20231106	Nova América	NAM02
20231106	Nova Andradina	NAN52
20231106	Nova Andradina	NAN51
20231106	Nova Andradina	NAN02
20231106	Nova Andradina	NAN01
20231106	Novo Horizonte do Sul	NHS01
20231106	PCH Costa Rica	CRH53
20231106	PCH Costa Rica	CRH51
20231106	Paranaíba	PAR05
20231106	Paranaíba	PAR02
20231106	Paranaíba	PAR51
20231106	Paranaíba	PAR04
20231106	Paranaíba	PAR01
20231106	Pedro Gomes	PGO01
20231106	Ponta Porã Estoril	PPE54
20231106	Ponta Porã Estoril	PPE55
20231106	Ponta Porã Estoril	PPE01
20231106	Ponta Porã Estoril	PPE02
20231106	Ponta Porã Estoril	PPE03
20231106	Ponte do Grego	PGR01
20231106	Ponte do Grego	PGR02
20231106	Porto Murinho	PMU02
20231106	Porto Murinho	PMU01
20231106	Posto Ovídeo	POV51
20231106	Posto Ovídeo	POV54
20231106	Posto Ovídeo	POV55
20231106	Posto Ovídeo	POV52
20231106	Presidente Epitácio	PEP52
20231106	Ribas do Rio Pardo	RRP01
20231106	Ribas do Rio Pardo	RRP02
20231106	Rio Brilhante	RBR02
20231106	Rio Brilhante	RBR51
20231106	Rio Brilhante	RBR52
20231106	Rio Brilhante	RBR01
20231106	Rio Brilhante	RBR53
20231106	Rio Negro	RNE01
20231106	Rio Verde	RVE02
20231106	Rio Verde	RVE01
20231106	Rio Verde	RVE52
20231106	Rio Verde	RVE51
20231106	Rochedo	ROC01
20231106	Sanga Puitã	SPU02

Código do Evento	Subestações	Alimentador
20231106	Santa Luzia 2	SLD52
20231106	Santa Luzia 2	SLD51
20231106	Serrote	SET01
20231106	Serrote	SET02
20231106	Sete Quedas	SQU51
20231106	Sidrolândia	SIA52
20231106	Sidrolândia	SIA01
20231106	Sidrolândia	SIA51
20231106	Sidrolândia	SIA53
20231106	Sonora	SON01
20231106	São Gabriel do Oeste	SGO51
20231106	São Gabriel do Oeste	SGO52
20231106	São Gabriel do Oeste	SGO02
20231106	São Gabriel do Oeste	SGO03
20231106	São Gabriel do Oeste	SGO01
20231106	São Pedro	SPE02
20231106	Taquarussu	TAQ01
20231106	Terenos	TER02
20231106	Terenos	TER01
20231106	Vicentina	VIC02
20231106	Vista Alegre	VAG51
20231106	Vista Alegre	VAG54
20231106	Vista Alegre	VAG53
20231106	Água Clara	ACL02
20231106	Água Clara	ACL01
20231106	Água Clara	ACL51

IMPACTO DOS EVENTOS E EXTENSÃO DOS DANOS

As condições climáticas adversas que permearam a área de concessão da Energisa Mato Grosso do Sul resultaram em extensos danos a rede de distribuição, entre os quais foram registrados:

- Recomposição automática do sistema (Self-Healing);
- Reparo de cabos partidos;
- Retirada de galhos de árvores e demais objetos estranhos da rede;
- Retirada e substituição de postes quebrados ou tombados;
- Retirada e substituição de transformadores MT/BT queimados e avariados;
- Reparo de chaves fusíveis danificadas;
- Substituição de elos queimados;

- Substituição e reparo de para-raios;
- Reparo e substituição de cruzetas;
- Reparo e substituição de isoladores;
- Reparo em ramais de ligação;
- Reaperto e substituição de conexões;
- Reparo e substituição de jumpers e;
- Reparo em religadores.

A Tabela 4 apresenta um resumo quantitativo do impacto do evento no sistema elétrico conforme a classe e causa das ordens associadas.

Tabela 4 – Impacto dos eventos no sistema elétrico.

Código do Evento	Descrição da Classe	Descrição da Causa	Quantidade
20231106	C190-(D)-Trafo	C184-Ventos Fortes	85
20231106	C190-(D)-Trafo	C187-Descarga Atmosférica	78
20231106	C190-(D)-Trafo	C188-Árvore/Galhos	17
20231106	C190-(D)-Trafo	C199-Queimado Por DAT	5
20231106	C210-(D)-Estai	C216-Ventos Fortes	2
20231106	C220-(D)-Isolador	C227-Descarga Atmosférica	5
20231106	C220-(D)-Isolador	C228-Ventos Fortes	5
20231106	C230-(D)-Cruzeta	C235-Descarga Atmosférica	9
20231106	C230-(D)-Cruzeta	C236-Ventos Fortes	11
20231106	C250-(D)-Poste	C246-Ventos Fortes	62
20231106	C270-(D)-Condutor	C330-Árvore/Galhos	43
20231106	C270-(D)-Condutor	C331-Descarga Atmosférica	52
20231106	C270-(D)-Condutor	C333-Ventos Fortes	144
20231106	C320-(D)-Conexão	C334-Árvore/Galhos	3
20231106	C320-(D)-Conexão	C335-Descarga Atmosférica	7
20231106	C320-(D)-Conexão	C336-Ventos Fortes	12
20231106	C380-(D)-Chave Faca	C386-Descarga Atmosférica	1
20231106	C390-(D)-Chave Fusível	C471-Árvore/Galhos	50
20231106	C390-(D)-Chave Fusível	C472-Descarga Atmosférica	237
20231106	C390-(D)-Chave Fusível	C474-Ventos Fortes	290
20231106	C460-(D)-Religador	C466-Árvore/Galhos	1
20231106	C460-(D)-Religador	C467-Descarga Atmosférica	1
20231106	C460-(D)-Religador	C469-Ventos Fortes	15
20231106	C580-UC-Ramal de Ligação	C583-Árvore no Ramal	27
20231106	C580-UC-Ramal de Ligação	C587-Ramal Partido por Vento	9
20231106	C910-(D)-Interrupção AL / LD	C811-Descarga Atmosférica	7
20231106	C910-(D)-Interrupção AL / LD	C812-Ventos Fortes	2

A descrição detalhada desses equipamentos e sua importância para o sistema de distribuição podem ser encontrados no Anexo I.

A Tabela 5 contém a data da primeira interrupção e da última restauração para o evento caracterizado como situação de emergência.

Tabela 5 – Data e hora do início da primeira interrupção e término da última interrupção.

Código do Evento	Data e hora do início da primeira interrupção	Data e hora do término da última interrupção
20231106	12/11/2023 23:32:00	17/11/2023 16:50:00

A quantidade de clientes afetados e o volume de interrupções para o evento pode ser encontrada na Tabela 6.

Tabela 6 – Clientes afetados.

Código do Evento	Clientes afetados	Quantidade de interrupções
20231106	100.817	103.403

A quantidade de clientes afetados corresponde ao número de clientes distintos que tiveram pelo menos uma interrupção no período considerado. A quantidade de interrupções corresponde ao somatório de interrupções dos clientes afetados.

A duração média de interrupção encontra-se na Tabela 7, assim como o tempo de restabelecimento da falta de energia de maior duração para o evento.

Tabela 7 – Duração média e mais longa das interrupções.

Código do Evento	Duração média das interrupções(min)	Interrupção mais longa (min)
20231106	198,76	4.378

A duração média das interrupções corresponde à média das interrupções de cada consumidor afetado durante o evento. A interrupção mais longa corresponde a duração máxima de interrupção ocorrida durante o evento.

Constatou-se no evento climático a ultrapassagem do limite do indicador CHI (consumidor hora interrompido).

O limite é calculado conforme a equação a seguir:

$$2.612. N^{0,35}$$

onde:

N – Número de unidades consumidoras faturadas e atendidas em BT ou MT do mês de outubro do ano anterior ao período de apuração.

Para a EMS, tem-se 1.092.489 faturados e atendidos em BT ou MT no mês de outubro de 2022. Portanto, o limite de CHI para 2023 é **339.171,34**.

$$\begin{aligned} \text{Limite de CHI} &= 2.612 \cdot N^{0,35} \\ \text{Limite de CHI} &= 2.612 \times 1.092.489^{0,35} \\ \text{Limite de CHI} &= 339.171,34 \end{aligned}$$

Tabela 8, encontra-se o somatório das interrupções, em hora e décimo de hora.

Tabela 8 - Duração das interrupções.

Código do Evento	Consumidor hora interrompidos
20231106	358.993,14

Na Tabela 9, encontram-se as quantidades de efetivos de equipes disponibilizadas durante os dias do evento.

Tabela 9 – Efetivo de equipes.

Código do Evento	Efetivo médio durante os dias dos eventos	Efetivo no dia mais crítico dos eventos
20231106	249	309

Na Tabela 10, encontram-se os tempos de atendimento realizados durante o evento.

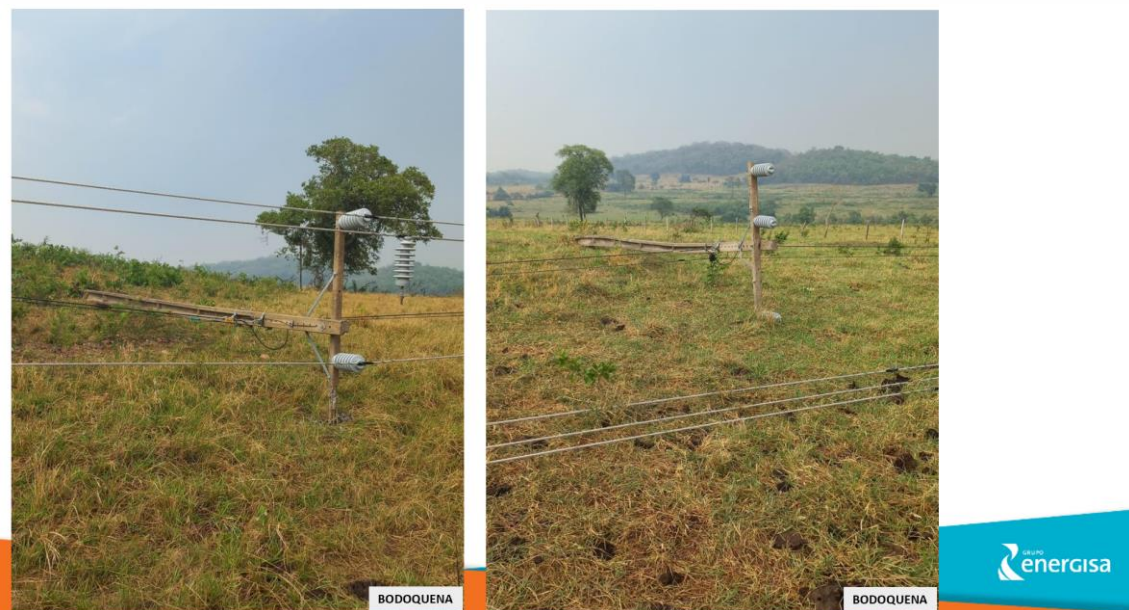
Tabela 10 – Tempos de atendimento.

Código do Evento	Tempo médio de preparo	Tempo médio de deslocamento	Tempo médio de execução	Tempo médio de atendimento
20231106	315,18	45,52	191,84	552,54

EVIDÊNCIAS



Fonte: ENERGISA MS



Fonte: ENERGISA MS



Fonte: ENERGISA MS



Fonte: ENERGISA MS



Chuva e vento derrubam postes em rodovia e danificam rede elétrica

O Distrito de Piraputanga, em Aquidauana, teve tempestade com ventos fortes por volta das 12h

Por Gabriel de Matos | 13/11/2023 15:39



ouça este conteúdo

readme



A região dos municípios de Aquidauana, Miranda e Dois Irmãos do Buriti está com falta de energia depois de temporal e fortes ventos por volta das 12h nesta segunda-feira (13). A situação do **tempo** danificou a rede elétrica em vários pontos próximos aos distritos de Piraputanga, Camisão e Palmeiras.

Vídeo registrado na casa do piscineiro Edilson dos Santos, de 51 anos, em Piraputanga (distrito de Aquidauana), ilustra a velocidade dos ventos e a força da chuva. Árvores chegaram a balançar por conta da tempestade. "Olha, o vento estava muito forte".

Ele também flagrou uma árvore de grande porte caída também em Piraputanga. Por conta da força dos ventos, o troco partiu ao meio.



Árvore com troco partido ao meio em Piraputanga, distrito de Aquidauana (Foto: Edilson dos Santos)

O motorista Elder Amarilla, de 35 anos, fez imagens mostrando postes da rede elétrica danificados e caídos na MS-450, a chamada Estrada Parque, próximo ao distrito de Palmeiras. Ele ilustrou vários postes de alta tensão derrubados por ventos.

Ele complementou que toda a região está sem energia. "Está tudo sem energia, esses postes são bem no começo da Estrada Parque, quase no trevo com a Rodovia BR-262".

A reportagem do **Campo Grande News** acionou a concessionária de energia elétrica, a Energisa. Em nota, a empresa informou que está verificando a situação.



A previsão do **tempo** do Cemtec (Centro de Monitoramento do Tempo e do Clima) e Inmet (Instituto Nacional de Meteorologia) indica que pode ter fortes chuvas nesta terça-feira (14) em toda a região de Aquidauana. Porém, o forte calor deve predominar na quinta-feira (16) com máxima de 45°C.

Receba as principais notícias do Estado pelo Whats. [Clique aqui para acessar o canal do Campo Grande News.](#)

Fonte: <https://www.campograndenews.com.br/meio-ambiente/chuva-e-ventaval-danificam-rede-eletrica-e-deixam-postes-caidos-em-rodovia>

Cotidiano

Tempestade com fortes ventos causa estragos em Chapadão do Sul

Algumas árvores caíram durante o temporal e lojas tiveram vidraças quebradas

Eveline Marques | 13/11/2023 - 14:56

Últimas Notícias

- Conveniência de fachada e videoconferência: mãe e filhas planejaram morte de pai e filho após denúncia
- Proporção de endividados sobe a 77,6% em dezembro e a de inadimplentes cai a 28,8%, diz CNC
- Pioneira em Campo Grande, Viação São Francisco vende prédio e remaneja ônibus e funcionários
- Enem dos concursos: Confira detalhamento das vagas do bloco de Trabalho e Saúde do Servidor

Fonte: <https://midiamax.uol.com.br/cotidiano/2023/chuva-rapida-com-forte-ventos-causa-estragos-em-chapadao-do-sul/>

ANEXO I – Descrição e Relação dos Equipamentos Afetados

Alimentador – linha elétrica destinada a transportar energia elétrica em média tensão.

Condutor de energia – é o meio pelo qual se transporta potência desde um determinado ponto, denominada fonte ou alimentação, até um terminal consumidor.

Transformador – é um equipamento de operação estática que por meio de indução eletromagnética transfere energia de um circuito, chamado primário, para um ou mais circuitos denominados, respectivamente, secundário e terciário, sendo, no entanto, mantida a mesma frequência, porém com tensões e correntes diferentes.

Chave fusível – é um equipamento destinado a proteção de sobrecorrentes de circuitos primários utilizados em redes aéreas de distribuição urbana e rural e em pequenas subestações de consumidor e de concessionária. É dotada de um elemento fusível que responde pelas características básicas de sua operação.

Chave faca – é um dispositivo de manobras de abertura e fechamento de circuitos, assegurando uma desconexão visível dos condutores, além de ser utilizada em manobras entre circuitos, de forma a possibilitar transferência de cargas e isolamento de equipamentos e circuitos.

Disjuntor – é um dispositivo que protege determinada instalação elétrica contra possíveis danos relacionados a sobrecargas elétricas e curto-circuitos.

Para-raios – são equipamentos protetores de linhas de transmissão e distribuição aéreas contra sobretensões causadas por manobras de chaves ou descargas atmosféricas.

Religadores automáticos – são equipamentos de interrupção de corrente elétrica dotados de uma determinada capacidade de repetição em operação de abertura e fechamento de um circuito, durante a ocorrência de um defeito.

Isoladores – são elementos sólidos dotados de propriedades mecânicas, capazes de suportar os esforços produzidos pelos condutores. Eletricamente, exercem a função de isolar os condutores, submetidos a uma diferença de potencial em relação terra (estrutura suporte) ou em relação a um outro condutor de fase.

Ramal de ligação - conjunto de condutores e acessórios instalados entre o ponto de derivação do sistema de distribuição da distribuidora e o ponto de conexão das instalações de utilização do acessante.

Relação de Ocorrências Expurgáveis

Segue abaixo a relação das ordens expurgadas para o evento climático 20231106 de novembro de 2023.

Código do Evento	Número ordem	Equipamento	Tipo equipamento	Total de clientes	Duração(h)	CHI
20231106	16239062	TD(12365)	Transformador Distribuição	1	16,65	16,65
20231106	16235827	TD(54218)	Transformador Distribuição	230	2,28	524,4
20231106	16235898	TD(28601)	Transformador Distribuição	64	3,85	246,4
20231106	16249257	TD(53163)	Transformador Distribuição	5	63,9	319,5
20231106	16236799	TD(30306)	Transformador Distribuição	2	9,98	19,96
20231106	16236047	FU(701910)	Chave Fusível	158	2,97	469,26
20231106	16236823	FR(1559)	Chave Fusível Religadora	18	5,83	104,94
20231106	16236434	FR(28065)	Chave Fusível Religadora	6	4,2	25,2
20231106	16238992	TD(32062)	Transformador Distribuição	1	6,87	6,87
20231106	16236877	FR(10055)	Chave Fusível Religadora	1	4,52	4,52
20231106	16236877	FR(10055)	Chave Fusível Religadora	17	4,52	76,84
20231106	16241775	FU(16809)	Chave Fusível	6	28,42	170,52
20231106	16238702	TD(49590)	Transformador Distribuição	1	10,12	10,12
20231106	16238067	TD(16633)	Transformador Distribuição	3	8,18	24,54
20231106	16236809	TD(30176)	Transformador Distribuição	3	4,53	13,59
20231106	16236604	TD(654302)	Transformador Distribuição	2	4,62	9,24

Código do Evento	Número ordem	Equipamento	Tipo equipamento	Total de clientes	Duração(h)	CHI
20231106	16236555	TD(756959)	Transformador Distribuição	1	4,43	4,43
20231106	16237616	TD(20182)	Transformador Distribuição	1	8,28	8,28
20231106	16236912	TD(47032)	Transformador Distribuição	1	5,97	5,97
20231106	16237216	FU(37730)	Chave Fusível	12	4,98	59,76
20231106	16238769	FU(728476)	Chave Fusível	6	9,65	57,9
20231106	16236819	TD(1412)	Transformador Distribuição	2	4,85	9,7
20231106	16237917	TD(650370)	Transformador Distribuição	1	6,17	6,17
20231106	16236039	RD(746975)	Religador de Linha	185	0,52	96,2
20231106	16236039	RD(746975)	Religador de Linha	31	5,2	161,2
20231106	16236039	RD(746975)	Religador de Linha	254	5,3	1346,2
20231106	16236674	CF(7744)	Chave Faca	1	2,75	2,75
20231106	16239992	FR(17206)	Chave Fusível Religadora	4	13	52
20231106	16239992	FR(17206)	Chave Fusível Religadora	44	13	572
20231106	16236715	TD(15595)	Transformador Distribuição	4	3,03	12,12
20231106	16242790	FU(760586)	Chave Fusível	3	29,33	87,99
20231106	16239479	TD(661425)	Transformador Distribuição	1	10,48	10,48
20231106	16245033	TD(710535)	Transformador Distribuição	1	33,9	33,9
20231106	16239663	FU(3519)	Chave Fusível	154	6,73	1036,42
20231106	16236703	TD(752360)	Transformador Distribuição	6	1,83	10,98
20231106	16236937	FU(693297)	Chave Fusível	3	3,28	9,84
20231106	16236873	FU(12930)	Chave Fusível	1	4,1	4,1
20231106	16238065	TD(35158)	Transformador Distribuição	2	4,57	9,14
20231106	16239407	TD(18358)	Transformador Distribuição	1	10,93	10,93
20231106	16236756	TD(36010)	Transformador Distribuição	1	24,98	24,98
20231106	16236601	TD(19181)	Transformador Distribuição	1	2,38	2,38
20231106	16236524	TD(49485)	Transformador Distribuição	1	1,85	1,85

Relatório Situação de Emergência
 Novembro/2023
 Código Único do Relatório: 20231106



Código do Evento	Número ordem	Equipamento	Tipo equipamento	Total de clientes	Duração(h)	CHI
20231106	16236501	TD(8702)	Transformador Distribuição	1	1,65	1,65
20231106	16236501	TD(8702)	Transformador Distribuição	9	1,65	14,85
20231106	16237939	PE(13202461)	Ponto de conexão	4	5,18	20,72
20231106	16238019	TD(709820)	Transformador Distribuição	95	5,18	492,1
20231106	16238665	TD(669776)	Transformador Distribuição	1	8,02	8,02
20231106	16239997	TD(47748)	Transformador Distribuição	3	9,25	27,75
20231106	16241763	FU(41593)	Chave Fusível	16	24,27	388,32
20231106	16240228	TD(31375)	Transformador Distribuição	1	13,17	13,17
20231106	16237761	TD(34220)	Transformador Distribuição	1	5,9	5,9
20231106	16236644	PE(14989916)	Ponto de conexão	2	1,88	3,76
20231106	16238070	TD(16697)	Transformador Distribuição	3	5,93	17,79
20231106	16238793	TD(36281)	Transformador Distribuição	1	4,15	4,15
20231106	16239492	TD(34176)	Transformador Distribuição	3	9,37	28,11
20231106	16237096	FU(14930)	Chave Fusível	3	3,32	9,96
20231106	16237960	TD(53973)	Transformador Distribuição	122	5,97	728,34
20231106	16236801	TD(55191)	Transformador Distribuição	4	2,43	9,72
20231106	16240615	TD(24467)	Transformador Distribuição	1	14,33	14,33
20231106	16236684	FU(15091)	Chave Fusível	2	1,52	3,04
20231106	16237094	TD(655001)	Transformador Distribuição	1	2,05	2,05
20231106	16236836	PE(203300555)	Ponto de conexão	1	2,27	2,27
20231106	16237767	PE(19712187)	Ponto de conexão	2	5,48	10,96
20231106	16242325	PE(17314180)	Ponto de conexão	1	25,9	25,9
20231106	16238781	TD(25073)	Transformador Distribuição	1	6,33	6,33
20231106	16236619	FU(9435)	Chave Fusível	93	1,23	114,39
20231106	16245543	TD(669409)	Transformador Distribuição	1	31,43	31,43

Código do Evento	Número ordem	Equipamento	Tipo equipamento	Total de clientes	Duração(h)	CHI
20231106	16239477	TD(43836)	Transformador Distribuição	1	6,83	6,83
20231106	16236900	C 2697521	Unidade Consumidora	1	2,75	2,75
20231106	16239251	TD(15237)	Transformador Distribuição	1	8,27	8,27
20231106	16239943	CF(16274)	Chave Faca	26	5,55	144,3
20231106	16237267	TD(9935646)	Transformador Distribuição	1	3,53	3,53
20231106	16238146	TD(29229)	Transformador Distribuição	1	4,9	4,9
20231106	16239243	FU(11625)	Chave Fusível	1	7,17	7,17
20231106	16239243	FU(11625)	Chave Fusível	118	7,17	846,06
20231106	16239600	TD(23834)	Transformador Distribuição	1	7,22	7,22
20231106	16238629	TD(709731)	Transformador Distribuição	1	4,8	4,8
20231106	16237187	TD(9056)	Transformador Distribuição	1	2,8	2,8
20231106	16241501	FU(14576)	Chave Fusível	1	22,23	22,23
20231106	16245430	TD(32949)	Transformador Distribuição	2	32,83	65,66
20231106	16249655	TD(34019)	Transformador Distribuição	1	52,22	52,22
20231106	16246345	TD(16751)	Transformador Distribuição	2	26,87	53,74
20231106	16238916	TD(22244)	Transformador Distribuição	1	6,2	6,2
20231106	16243405	TD(13710)	Transformador Distribuição	1	27,48	27,48
20231106	16237572	TD(17323)	Transformador Distribuição	1	3,38	3,38
20231106	16242228	TD(55988)	Transformador Distribuição	67	21,82	1461,94
20231106	16238896	TD(54825)	Transformador Distribuição	1	3,87	3,87
20231106	16238624	TD(669887)	Transformador Distribuição	2	4,28	8,56
20231106	16239013	C 2498151	Unidade Consumidora	1	6,8	6,8
20231106	16239543	TD(19317)	Transformador Distribuição	1	5,43	5,43

Código do Evento	Número ordem	Equipamento	Tipo equipamento	Total de clientes	Duração(h)	CHI
20231106	16238957	TD(36057)	Transformador Distribuição	1	6,55	6,55
20231106	16238606	RD(730596)	Religador de Linha	55	4,47	245,85
20231106	16244685	FU(22623)	Chave Fusível	1	30,37	30,37
20231106	16239962	FU(24904)	Chave Fusível	27	9,25	249,75
20231106	16244228	PE(206336008)	Ponto de conexão	1	28,2	28,2
20231106	16240554	FU(759496)	Chave Fusível	3	12,12	36,36
20231106	16236875	PMU01_PMU49501	Alimentador	41	1,37	56,17
20231106	16236875	PMU01_PMU49501	Alimentador	54	2,5	135
20231106	16236875	PMU01_PMU49501	Alimentador	92	3,75	345
20231106	16236875	PMU01_PMU49501	Alimentador	42	3,78	158,76
20231106	16241958	TD(34050)	Transformador Distribuição	1	22,05	22,05
20231106	16242477	FU(17814)	Chave Fusível	9	26,53	238,77
20231106	16240280	TD(24592)	Transformador Distribuição	40	8,98	359,2
20231106	16238348	TD(33270)	Transformador Distribuição	1	3,03	3,03
20231106	16239560	TD(694244)	Transformador Distribuição	5	4,25	21,25
20231106	16239560	TD(694244)	Transformador Distribuição	35	4,25	148,75
20231106	16237011	RD(65565086)	Religador de Linha	7	3,25	22,75
20231106	16237011	RD(65565086)	Religador de Linha	1	4,9	4,9
20231106	16237011	RD(65565086)	Religador de Linha	30	4,9	147
20231106	16237011	RD(65565086)	Religador de Linha	3	25,57	76,71
20231106	16237011	RD(65565086)	Religador de Linha	1	26,02	26,02
20231106	16237011	RD(65565086)	Religador de Linha	1	25,98	25,98
20231106	16237011	RD(65565086)	Religador de Linha	2	30,08	60,16

Código do Evento	Número ordem	Equipamento	Tipo equipamento	Total de clientes	Duração(h)	CHI
20231106	16239260	C 3059821	Unidade Consumidora	1	6,02	6,02
20231106	16246343	TD(25134)	Transformador Distribuição	1	24,25	24,25
20231106	16239631	FU(756608)	Chave Fusível	70	4,02	281,4
20231106	16237328	NIO02_NIO49505	Alimentador	3728	2,87	10699,4
20231106	16237360	NIO01_NIO49501	Alimentador	2	1,48	2,96
20231106	16237360	NIO01_NIO49501	Alimentador	124	5,05	626,2
20231106	16237709	CF(14795)	Chave Faca	2	0,55	1,1
20231106	16238214	RD(7690)	Religador de Linha	359	1,82	653,38
20231106	16239982	FU(18920)	Chave Fusível	6	7,77	46,62
20231106	16238766	TD(6221)	Transformador Distribuição	84	4,45	373,8
20231106	16244572	TD(739215)	Transformador Distribuição	2	28,58	57,16
20231106	16237125	RD(722641)	Religador de Linha	2	0,15	0,3
20231106	16237125	RD(722641)	Religador de Linha	433	12,42	5377,86
20231106	16237125	RD(722641)	Religador de Linha	105	31,43	3300,15
20231106	16237125	RD(722641)	Religador de Linha	10	51,2	512
20231106	16237148	DIB01_DIB49501	Alimentador	2321	0,15	348,15
20231106	16237135	CSU52_CSU59504	Seccionalizador Eletrônica	106	2,67	283,02
20231106	16237135	CSU52_CSU59504	Seccionalizador Eletrônica	5	4	20
20231106	16237135	CSU52_CSU59504	Seccionalizador Eletrônica	1	29,5	29,5
20231106	16238753	RD(740649)	Religador de Linha	5	0,53	2,65
20231106	16244956	CSU52_CSU59504	Seccionalizador Eletrônica	48	0,07	3,36
20231106	16244961	RD(740649)	Religador de Linha	5	0,07	0,35
20231106	16239752	TD(6)	Transformador Distribuição	81	6,75	546,75
20231106	16238001	FU(40400)	Chave Fusível	23	5,58	128,34
20231106	16240249	FR(757036)	Chave Fusível Religadora	10	7,07	70,7
20231106	16238818	FU(711173)	Chave Fusível	1008	3,7	3729,6
20231106	16240417	FU(20378)	Chave Fusível	1	8,83	8,83

Relatório Situação de Emergência
 Novembro/2023
 Código Único do Relatório: 20231106



Código do Evento	Número ordem	Equipamento	Tipo equipamento	Total de clientes	Duração(h)	CHI
20231106	16236236	FR(10104)	Chave Fusível Religadora	2	13,55	27,1
20231106	16236236	FR(10104)	Chave Fusível Religadora	27	13,55	365,85
20231106	16237176	RD(700910)	Religador de Linha	16	0,95	15,2
20231106	16237176	RD(700910)	Religador de Linha	103	9,27	954,81
20231106	16237184	BOD01_BOD49501	Alimentador	3051	9,27	28282,8
20231106	16238193	BOD51_BOD59502	Alimentador	1	9,15	9,15
20231106	16238193	BOD51_BOD59502	Alimentador	1	9,27	9,27
20231106	16238193	BOD51_BOD59502	Alimentador	616	9,27	5710,32
20231106	16239049	TD(22799)	Transformador Distribuição	1	4,63	4,63
20231106	16238619	FU(761579)	Chave Fusível	15	1,17	17,55
20231106	16237191	RD(9659)	Religador de Linha	2	7,37	14,74
20231106	16237191	RD(9659)	Religador de Linha	274	8,58	2350,92
20231106	16237191	RD(9659)	Religador de Linha	75	10,98	823,5
20231106	16237191	RD(9659)	Religador de Linha	41	30,22	1239,02
20231106	16240398	FU(11788)	Chave Fusível	19	20,82	395,58
20231106	16239801	TD(56075)	Transformador Distribuição	127	6,77	859,79
20231106	16239167	FU(40475)	Chave Fusível	325	4,52	1469
20231106	16239420	FU(7451)	Chave Fusível	77	5,2	400,4
20231106	16239629	TD(42729)	Transformador Distribuição	1	3,22	3,22
20231106	16242466	FR(29865)	Chave Fusível Religadora	12	22,08	264,96
20231106	16248269	PE(13730195)	Ponto de conexão	1	47,87	47,87
20231106	16237263	PPE55_PPE59519	Alimentador	29	0,97	28,13
20231106	16237263	PPE55_PPE59519	Alimentador	3	5,9	17,7
20231106	16239550	CF(21981)	Chave Faca	147	13,92	2046,24
20231106	16237273	RD(21173715)	Religador de Linha	254	0,63	160,02
20231106	16243704	TD(37465)	Transformador Distribuição	1	49,93	49,93
20231106	16239580	FU(21714)	Chave Fusível	7	4,85	33,95

Código do Evento	Número ordem	Equipamento	Tipo equipamento	Total de clientes	Duração(h)	CHI
20231106	16238814	TD(658067)	Transformador Distribuição	77	3,9	300,3
20231106	16243844	TD(694903)	Transformador Distribuição	1	25,88	25,88
20231106	16239355	CE(10151)	Chave Seccionadora	520	4,32	2246,4
20231106	16239711	TD(605)	Transformador Distribuição	127	6,13	778,51
20231106	16239187	TD(690902)	Transformador Distribuição	143	4,68	669,24
20231106	16239109	TD(28593)	Transformador Distribuição	71	4,3	305,3
20231106	16239784	RD(12150)	Religador de Linha	187	6,28	1174,36
20231106	16239784	RD(12150)	Religador de Linha	2	7,72	15,44
20231106	16239784	RD(12150)	Religador de Linha	12	54,08	648,96
20231106	16239784	RD(12150)	Religador de Linha	12	58,53	702,36
20231106	16239471	FU(22436)	Chave Fusível	23	4,7	108,1
20231106	16246712	PE(14189734)	Ponto de conexão	2	22,22	44,44
20231106	16245071	FU(27454)	Chave Fusível	5	36,67	183,35
20231106	16237434	RD(12758)	Religador de Linha	39	1,02	39,78
20231106	16237434	RD(12758)	Religador de Linha	39	1,17	45,63
20231106	16237434	RD(12758)	Religador de Linha	1	3,23	3,23
20231106	16237437	SET02_SET49502	Alimentador	49	1,05	51,45
20231106	16237437	SET02_SET49502	Alimentador	28	2,68	75,04
20231106	16238436	CF(35067)	Chave Faca	3	3,6	10,8
20231106	16238436	CF(35067)	Chave Faca	37	8	296
20231106	16245922	FU(688301)	Chave Fusível	8	30,17	241,36
20231106	16245383	FU(22040)	Chave Fusível	3	21,95	65,85
20231106	16243430	TD(51799)	Transformador Distribuição	1	24,92	24,92
20231106	16237502	CSU53_CSU59506	Seccionizador Eletrônica	1	0,05	0,05
20231106	16237502	CSU53_CSU59506	Seccionizador Eletrônica	133	0,05	6,65
20231106	16237502	CSU53_CSU59506	Seccionizador Eletrônica	1	2,83	2,83
20231106	16237502	CSU53_CSU59506	Seccionizador Eletrônica	1	4,78	4,78
20231106	16237502	CSU53_CSU59506	Seccionizador Eletrônica	10	4,78	47,8

Código do Evento	Número ordem	Equipamento	Tipo equipamento	Total de clientes	Duração(h)	CHI
20231106	16238931	RD(744472)	Religador de Linha	10	3,72	37,2
20231106	16238931	RD(744472)	Religador de Linha	1	4,9	4,9
20231106	16238931	RD(744472)	Religador de Linha	29	4,9	142,1
20231106	16238931	RD(744472)	Religador de Linha	15	5,42	81,3
20231106	16238931	RD(744472)	Religador de Linha	21	6,83	143,43
20231106	16244468	TD(680311)	Transformador Distribuição	1	27,38	27,38
20231106	16237518	RD(748220)	Religador de Linha	1	0,17	0,51
20231106	16237518	RD(748220)	Religador de Linha	225	0,17	38,25
20231106	16237518	RD(748220)	Religador de Linha	274	0,17	46,58
20231106	16237518	RD(748220)	Religador de Linha	113	4,15	468,95
20231106	16237518	RD(748220)	Religador de Linha	60	9,52	571,2
20231106	16240806	RD(748445)	Religador de Linha	1	9	9
20231106	16240806	RD(748445)	Religador de Linha	214	9	1926
20231106	16240806	RD(748445)	Religador de Linha	4	11,25	45
20231106	16241711	CF(44380)	Chave Faca	6	0,62	3,72
20231106	16241711	CF(44380)	Chave Faca	6	7,12	42,72
20231106	16242029	RD(730643)	Religador de Linha	2	0,63	1,26
20231106	16242029	RD(730643)	Religador de Linha	52	0,63	32,76
20231106	16242035	CF(44380)	Chave Faca	9	0,63	5,67
20231106	16242035	CF(44380)	Chave Faca	1	4,83	4,83
20231106	16242035	CF(44380)	Chave Faca	3	4,98	14,94
20231106	16242140	RD(35274)	Religador de Linha	1	0,77	0,77
20231106	16242140	RD(35274)	Religador de Linha	210	0,77	161,7
20231106	16243927	RD(748445)	Religador de Linha	4	0,05	0,2
20231106	16238720	FR(28810)	Chave Fusível Religadora	1	51,48	51,48
20231106	16238720	FR(28810)	Chave Fusível Religadora	58	51,48	2985,84
20231106	16238720	FR(28810)	Chave Fusível Religadora	1	54,6	54,6
20231106	16240372	FU(748733)	Chave Fusível	1	8,33	8,33
20231106	16237581	RD(735949)	Religador de Linha	5	0,05	0,25
20231106	16237581	RD(735949)	Religador de Linha	14	0,05	0,7
20231106	16237581	RD(735949)	Religador de Linha	2616	0,05	130,8
20231106	16237581	RD(735949)	Religador de Linha	3	0,75	2,25
20231106	16237581	RD(735949)	Religador de Linha	1268	0,75	951
20231106	16237581	RD(735949)	Religador de Linha	1	3,6	3,6
20231106	16237581	RD(735949)	Religador de Linha	194	3,6	698,4
20231106	16243092	FU(19173)	Chave Fusível	7	23,47	164,29
20231106	16250239	FU(19204)	Chave Fusível	2	50,28	100,56

Código do Evento	Número ordem	Equipamento	Tipo equipamento	Total de clientes	Duração(h)	CHI
20231106	16238201	TD(21586)	Transformador Distribuição	65	4,28	278,2
20231106	16243183	TD(36011)	Transformador Distribuição	1	18	18
20231106	16237612	RD(730243)	Religador de Linha	49	2,65	129,85
20231106	16237612	RD(730243)	Religador de Linha	5	3,4	17
20231106	16237612	RD(730243)	Religador de Linha	1	3,6	3,6
20231106	16237612	RD(730243)	Religador de Linha	2	8,07	16,14
20231106	16237612	RD(730243)	Religador de Linha	3	9	27
20231106	16240007	RD(730243)	Religador de Linha	6	0,08	0,48
20231106	16238477	FR(4099)	Chave Fusível Religadora	55	2,98	163,9
20231106	16239456	FU(10154)	Chave Fusível	2	6,5	13
20231106	16239456	FU(10154)	Chave Fusível	525	6,5	3412,5
20231106	16240222	FU(24787)	Chave Fusível	13	6,47	84,11
20231106	16242603	TD(42859)	Transformador Distribuição	1	21,25	21,25
20231106	16242988	FU(22187)	Chave Fusível	21	20,95	439,95
20231106	16239806	C 967432	Unidade Consumidora	1	5,22	5,22
20231106	16239820	FU(12096)	Chave Fusível	6	4,07	24,42
20231106	16242823	PE(17169951)	Ponto de conexão	1	22,17	22,17
20231106	16244034	TD(750767)	Transformador Distribuição	2	25,65	51,3
20231106	16240740	TD(36202)	Transformador Distribuição	1	8,9	8,9
20231106	16240226	TD(676365)	Transformador Distribuição	1	6,38	6,38
20231106	16241875	PE(15384145)	Ponto de conexão	1	2,62	2,62
20231106	16237699	BAN52_BAN59503	Alimentador	16	0,07	1,12
20231106	16237699	BAN52_BAN59503	Alimentador	1	0,12	0,24
20231106	16237699	BAN52_BAN59503	Alimentador	2	0,12	0,24
20231106	16237699	BAN52_BAN59503	Alimentador	209	0,12	25,08
20231106	16250450	TD(59944)	Transformador Distribuição	3	52,17	156,51
20231106	16237773	POV55_POV59501	Alimentador	1	0,07	0,14

Código do Evento	Número ordem	Equipamento	Tipo equipamento	Total de clientes	Duração(h)	CHI
20231106	16237773	POV55_POV59501	Alimentador	217	0,07	15,19
20231106	16237773	POV55_POV59501	Alimentador	1	2,47	7,41
20231106	16237773	POV55_POV59501	Alimentador	399	2,47	985,53
20231106	16252493	TD(19827)	Transformador Distribuição	2	67,45	134,9
20231106	16239047	FU(664257)	Chave Fusível	43	2,8	120,4
20231106	16242618	FR(22888)	Chave Fusível Religadora	3	33,72	101,16
20231106	16240015	TD(41998)	Transformador Distribuição	1	3,82	3,82
20231106	16241994	FU(20196)	Chave Fusível	3	19,3	57,9
20231106	16237854	RD(736010)	Religador de Linha	1	1,27	1,27
20231106	16237854	RD(736010)	Religador de Linha	10	1,27	12,7
20231106	16237854	RD(736010)	Religador de Linha	98	1,27	124,46
20231106	16237854	RD(736010)	Religador de Linha	3	15,57	46,71
20231106	16237854	RD(736010)	Religador de Linha	19	15,57	295,83
20231106	16239831	TD(7240)	Transformador Distribuição	38	4,83	183,54
20231106	16237901	RD(730603)	Religador de Linha	3	0,75	2,25
20231106	16237901	RD(730603)	Religador de Linha	188	1,37	257,56
20231106	16238331	FR(1989)	Chave Fusível Religadora	60	1,22	73,2
20231106	16238331	FR(1989)	Chave Fusível Religadora	69	2,65	182,85
20231106	16238331	FR(1989)	Chave Fusível Religadora	12	15,82	189,84
20231106	16238331	FR(1989)	Chave Fusível Religadora	1	20,48	20,48
20231106	16237924	SGO52_SGO59503	Alimentador	421	0,22	92,62
20231106	16237924	SGO52_SGO59503	Alimentador	138	1,08	149,04
20231106	16238048	RD(749087)	Religador de Linha	402	1,65	663,3
20231106	16238048	RD(749087)	Religador de Linha	7	16,37	114,59
20231106	16238048	RD(749087)	Religador de Linha	13	47	611
20231106	16238048	RD(749087)	Religador de Linha	2	47	94
20231106	16237928	RD(698753)	Religador de Linha	1	0,05	0,3
20231106	16237928	RD(698753)	Religador de Linha	1414	0,05	70,7
20231106	16240789	FU(22479090)	Chave Fusível	7	8,1	56,7

Relatório Situação de Emergência
 Novembro/2023
 Código Único do Relatório: 20231106



Código do Evento	Número ordem	Equipamento	Tipo equipamento	Total de clientes	Duração(h)	CHI
20231106	16244972	TD(28931)	Transformador Distribuição	1	0,82	0,82
20231106	16246681	PE(17606348)	Ponto de conexão	1	35,58	35,58
20231106	16240339	FR(35344)	Chave Fusível Religadora	14	11,33	158,62
20231106	16240210	FU(9654)	Chave Fusível	73	5,27	384,71
20231106	16237972	RD(720316)	Religador de Linha	306	1,62	495,72
20231106	16237972	RD(720316)	Religador de Linha	5	1,88	9,4
20231106	16238028	TD(661333)	Transformador Distribuição	1	2,63	2,63
20231106	16238792	RL(ITA595-02)	Religador de Tensão	1	0,67	0,67
20231106	16240921	FU(16199)	Chave Fusível	7	10,1	70,7
20231106	16239607	TD(714563)	Transformador Distribuição	57	3,88	221,16
20231106	16246732	FU(13157)	Chave Fusível	3	29,97	89,91
20231106	16238920	FR(3809)	Chave Fusível Religadora	78	2,02	157,56
20231106	16238730	FU(701441)	Chave Fusível	1	1,9	1,9
20231106	16238730	FU(701441)	Chave Fusível	567	1,9	1077,3
20231106	16240455	TD(41990)	Transformador Distribuição	1	7,62	7,62
20231106	16241356	TD(25858)	Transformador Distribuição	3	16,77	50,31
20231106	16239431	TD(735532)	Transformador Distribuição	2	3,22	6,44
20231106	16239431	TD(735532)	Transformador Distribuição	32	3,22	103,04
20231106	16239412	FU(20407)	Chave Fusível	7	3,13	21,91
20231106	16240751	TD(35375)	Transformador Distribuição	4	5,25	21
20231106	16239482	FU(1452)	Chave Fusível	86	2,87	246,82
20231106	16238126	DOA04_DOA49503	Alimentador	1637	0,1	163,7
20231106	16238126	DOA04_DOA49503	Alimentador	1	0,12	0,12
20231106	16238126	DOA04_DOA49503	Alimentador	272	0,12	32,64
20231106	16238126	DOA04_DOA49503	Alimentador	1	2,27	2,27
20231106	16238126	DOA04_DOA49503	Alimentador	2	2,27	4,54

Código do Evento	Número ordem	Equipamento	Tipo equipamento	Total de clientes	Duração(h)	CHI
20231106	16238126	DOA04_DOA49503	Alimentador	411	2,27	932,97
20231106	16238126	DOA04_DOA49503	Alimentador	16	3,12	49,92
20231106	16238677	TD(24506)	Transformador Distribuição	59	1,27	74,93
20231106	16238978	TD(33081)	Transformador Distribuição	181	1,87	338,47
20231106	16240838	TD(48141)	Transformador Distribuição	6	10,73	64,38
20231106	16238189	NAM02_NAM49502	Alimentador	1	1,88	1,88
20231106	16238189	NAM02_NAM49502	Alimentador	329	1,88	618,52
20231106	16238189	NAM02_NAM49502	Alimentador	1	6,38	6,38
20231106	16238189	NAM02_NAM49502	Alimentador	10	6,38	63,8
20231106	16238190	RD(9458)	Religador de Linha	189	0,37	69,93
20231106	16238202	RD(14885)	Religador de Linha	1	4,85	4,85
20231106	16238202	RD(14885)	Religador de Linha	15	4,85	72,75
20231106	16238202	RD(14885)	Religador de Linha	5	5,63	28,15
20231106	16238202	RD(14885)	Religador de Linha	55	5,63	309,65
20231106	16238202	RD(14885)	Religador de Linha	4	6,37	25,48
20231106	16238202	RD(14885)	Religador de Linha	56	6,37	356,72
20231106	16238202	RD(14885)	Religador de Linha	2	7,13	14,26
20231106	16238202	RD(14885)	Religador de Linha	13	7,13	92,69
20231106	16238202	RD(14885)	Religador de Linha	45	7,13	320,85
20231106	16238202	RD(14885)	Religador de Linha	15	9,22	138,3
20231106	16238202	RD(14885)	Religador de Linha	160	9,22	1475,2
20231106	16238218	RD(3664)	Religador de Linha	12	2,25	27
20231106	16238218	RD(3664)	Religador de Linha	10	2,83	28,3
20231106	16238218	RD(3664)	Religador de Linha	13	3,8	49,4
20231106	16238218	RD(3664)	Religador de Linha	4	17,93	71,72
20231106	16241325	CF(23863)	Chave Faca	7	2,77	19,39
20231106	16241403	RD(3664)	Religador de Linha	28	0,2	5,6
20231106	16243328	FU(21150)	Chave Fusível	4	16,02	64,08
20231106	16243046	TD(13724)	Transformador Distribuição	25	18,97	474,25
20231106	16243272	CF(13901)	Chave Faca	1	2,83	2,83
20231106	16243272	CF(13901)	Chave Faca	9	2,83	25,47
20231106	16243272	CF(13901)	Chave Faca	108	2,83	305,64

Código do Evento	Número ordem	Equipamento	Tipo equipamento	Total de clientes	Duração(h)	CHI
20231106	16243615	CF(13948)	Chave Faca	13	1,8	23,4
20231106	16236875	PMU01_PMU49501	Alimentador	1	29,92	29,92
20231106	16236875	PMU01_PMU49501	Alimentador	65	29,92	1944,8
20231106	16238282	PMU01_PMU49501	Alimentador	95	0,73	69,35
20231106	16238282	PMU01_PMU49501	Alimentador	4	22,82	91,28
20231106	16238282	PMU01_PMU49501	Alimentador	2	23,18	46,36
20231106	16238282	PMU01_PMU49501	Alimentador	1	22,88	22,88
20231106	16238282	PMU01_PMU49501	Alimentador	5	25,7	128,5
20231106	16238282	PMU01_PMU49501	Alimentador	122	28,97	3534,34
20231106	16243035	PMU01_PMU49501	Alimentador	95	0,07	6,65
20231106	16243717	TD(35337)	Transformador Distribuição	9	20,88	187,92
20231106	16240496	TD(10039373)	Transformador Distribuição	1	7,4	7,4
20231106	16239468	TD(3091)	Transformador Distribuição	57	2,27	129,39
20231106	16243780	FR(3457)	Chave Fusível Religadora	27	18,45	498,15
20231106	16238321	PMU02_PMU49502	Alimentador	1	0,85	0,85
20231106	16238321	PMU02_PMU49502	Alimentador	3190	0,85	2711,5
20231106	16238321	PMU02_PMU49502	Alimentador	1	4,58	4,58
20231106	16238321	PMU02_PMU49502	Alimentador	417	4,58	1909,86
20231106	16243935	FU(2323)	Chave Fusível	2	26,62	53,24
20231106	16240909	FU(7568)	Chave Fusível	7	10,67	74,69
20231106	16243648	FU(12503)	Chave Fusível	22	22,35	491,7
20231106	16244436	FU(27369)	Chave Fusível	6	23,35	140,1
20231106	16242350	FU(35248)	Chave Fusível	1	19,08	19,08
20231106	16239287	TD(37552)	Transformador Distribuição	74	2,5	185

Relatório Situação de Emergência
 Novembro/2023
 Código Único do Relatório: 20231106



Código do Evento	Número ordem	Equipamento	Tipo equipamento	Total de clientes	Duração(h)	CHI
20231106	16244517	FU(19510)	Chave Fusível	11	19,95	219,45
20231106	16239627	FU(9310)	Chave Fusível	117	8,9	1041,3
20231106	16239164	TD(743995)	Transformador Distribuição	8	1,8	14,4
20231106	16243107	FU(731221)	Chave Fusível	5	18,27	91,35
20231106	16239619	TD(46753)	Transformador Distribuição	37	3,03	112,11
20231106	16239896	FR(10055)	Chave Fusível Religadora	1	4,02	4,02
20231106	16239896	FR(10055)	Chave Fusível Religadora	17	4,02	68,34
20231106	16245351	TD(17149)	Transformador Distribuição	2	25,65	51,3
20231106	16238428	RD(673137)	Religador de Linha	18	4,78	86,04
20231106	16238428	RD(673137)	Religador de Linha	5	4,93	24,65
20231106	16238428	RD(673137)	Religador de Linha	2	28,45	56,9
20231106	16240159	RD(21341180)	Religador de Linha	84	7,55	634,2
20231106	16240159	RD(21341180)	Religador de Linha	50	19,55	977,5
20231106	16240159	RD(21341180)	Religador de Linha	10	45,27	452,7
20231106	16243009	TD(738678)	Transformador Distribuição	72	16,92	1218,24
20231106	16242915	TD(54932)	Transformador Distribuição	14	17,55	245,7
20231106	16240543	FR(21765)	Chave Fusível Religadora	35	5,77	201,95
20231106	16240549	TD(29632)	Transformador Distribuição	14	18,47	258,58
20231106	16238483	RD(23222)	Religador de Linha	119	0,17	20,23
20231106	16238483	RD(23222)	Religador de Linha	134	0,3	40,2
20231106	16238471	RD(35522)	Religador de Linha	85	0,73	62,05
20231106	16238471	RD(35522)	Religador de Linha	50	2,07	103,5
20231106	16238471	RD(35522)	Religador de Linha	13	3,15	40,95
20231106	16238471	RD(35522)	Religador de Linha	5	4,6	23
20231106	16238471	RD(35522)	Religador de Linha	99	7,75	767,25
20231106	16238856	PE(15412086)	Ponto de conexão	2	0,93	1,86
20231106	16241870	TD(53931)	Transformador Distribuição	19	6,03	114,57
20231106	16243219	FR(12411)	Chave Fusível Religadora	46	18,7	860,2

Código do Evento	Número ordem	Equipamento	Tipo equipamento	Total de clientes	Duração(h)	CHI
20231106	16244235	FU(38848)	Chave Fusível	3	22,6	67,8
20231106	16239597	FR(37513)	Chave Fusível Religadora	6	2,63	15,78
20231106	16239597	FR(37513)	Chave Fusível Religadora	71	2,63	186,73
20231106	16238520	RD(730638)	Religador de Linha	128	1	128
20231106	16238520	RD(730638)	Religador de Linha	94	1,3	122,2
20231106	16238520	RD(730638)	Religador de Linha	8	1,6	12,8
20231106	16238520	RD(730638)	Religador de Linha	12	2,03	24,36
20231106	16242932	PE(17739913)	Ponto de conexão	1	20,45	20,45
20231106	16246728	[MT]PA(9239)	Alimentador	42	40,82	1714,44
20231106	16246731	RD(722828)	Religador de Linha	6	5,12	30,72
20231106	16240301	FR(20691)	Chave Fusível Religadora	1	3,53	3,53
20231106	16240301	FR(20691)	Chave Fusível Religadora	35	3,53	123,55
20231106	16239451	TD(682241)	Transformador Distribuição	31	2,63	81,53
20231106	16240658	FU(35341)	Chave Fusível	19	6	114
20231106	16240646	TD(24196)	Transformador Distribuição	9	7,98	71,82
20231106	16240646	TD(24196)	Transformador Distribuição	89	7,98	710,22
20231106	16240027	TD(52681)	Transformador Distribuição	1	4,08	4,08
20231106	16246072	[MT]PA(9238)	Alimentador	19	28,78	546,82
20231106	16246080	CF(18281)	Chave Faca	10	4,48	44,8
20231106	16246084	CF(18275)	Chave Faca	10	3,1	31
20231106	16238670	RD(749222)	Religador de Linha	1547	0,87	1345,89
20231106	16238670	RD(749222)	Religador de Linha	655	1,02	668,1
20231106	16244307	FU(691312)	Chave Fusível	11	20,05	220,55
20231106	16240317	TD(6359)	Transformador Distribuição	53	5,27	279,31
20231106	16238710	RD(39247)	Religador de Linha	102	2,93	298,86
20231106	16238710	RD(39247)	Religador de Linha	9	3,72	33,48
20231106	16238710	RD(39247)	Religador de Linha	26	4,8	124,8
20231106	16238710	RD(39247)	Religador de Linha	15	20,13	301,95
20231106	16238710	RD(39247)	Religador de Linha	1	27,23	54,46
20231106	16238710	RD(39247)	Religador de Linha	31	27,23	844,13
20231106	16238710	RD(39247)	Religador de Linha	9	27,38	246,42
20231106	16241644	TD(2114)	Transformador Distribuição	2	15,22	30,44

Código do Evento	Número ordem	Equipamento	Tipo equipamento	Total de clientes	Duração(h)	CHI
20231106	16240076	TD(34561)	Transformador Distribuição	5	2,03	10,15
20231106	16240474	FU(37214)	Chave Fusível	5	5,57	27,85
20231106	16243601	FU(733018)	Chave Fusível	1	21,78	21,78
20231106	16243870	FU(760911)	Chave Fusível	1	21,53	21,53
20231106	16243870	FU(760911)	Chave Fusível	6	21,53	129,18
20231106	16240885	FR(22525)	Chave Fusível Religadora	5	10,5	52,5
20231106	16240885	FR(22525)	Chave Fusível Religadora	4	17,17	68,68
20231106	16240885	FR(22525)	Chave Fusível Religadora	3	19,33	57,99
20231106	16240885	FR(22525)	Chave Fusível Religadora	3	24,5	73,5
20231106	16240557	FR(37269)	Chave Fusível Religadora	2	24,3	48,6
20231106	16240557	FR(37269)	Chave Fusível Religadora	47	24,3	1142,1
20231106	16249568	FU(14930)	Chave Fusível	3	42,32	126,96
20231106	16239991	TD(691523)	Transformador Distribuição	3	3,4	10,2
20231106	16243473	FU(21300)	Chave Fusível	3	18,78	56,34
20231106	16243473	FU(21300)	Chave Fusível	8	18,78	150,24
20231106	16240106	TD(691969)	Transformador Distribuição	6	4,13	24,78
20231106	16240106	TD(691969)	Transformador Distribuição	61	4,13	251,93
20231106	16243515	TD(12607)	Transformador Distribuição	16	20,28	324,48
20231106	16239616	TD(689841)	Transformador Distribuição	138	3,88	535,44
20231106	16239616	TD(689841)	Transformador Distribuição	32	3,88	124,16
20231106	16239636	FU(39309)	Chave Fusível	4	3,88	15,52
20231106	16240766	FR(14684)	Chave Fusível Religadora	2	7,35	14,7
20231106	16240766	FR(14684)	Chave Fusível Religadora	22	7,35	161,7
20231106	16238889	RD(7746)	Religador de Linha	5	4,38	21,9
20231106	16238889	RD(7746)	Religador de Linha	4	7,7	30,8
20231106	16238889	RD(7746)	Religador de Linha	9	9,9	89,1
20231106	16238889	RD(7746)	Religador de Linha	17	10,55	179,35

Código do Evento	Número ordem	Equipamento	Tipo equipamento	Total de clientes	Duração(h)	CHI
20231106	16240807	RD(7746)	Religador de Linha	9	0,07	0,63
20231106	16251572	FU(21312)	Chave Fusível	1	65,38	65,38
20231106	16243281	FR(20717)	Chave Fusível Religadora	18	18,67	336,06
20231106	16244043	FR(27275)	Chave Fusível Religadora	4	27,3	109,2
20231106	16244043	FR(27275)	Chave Fusível Religadora	5	27,37	136,85
20231106	16248482	TD(61080)	Transformador Distribuição	1	40,92	40,92
20231106	16239844	FU(695515)	Chave Fusível	131	1,58	206,98
20231106	16240715	FU(759838)	Chave Fusível	21	4,22	88,62
20231106	16241472	FU(37992)	Chave Fusível	8	15	120
20231106	16240177	TD(6221)	Transformador Distribuição	84	3	252
20231106	16242529	TD(48098)	Transformador Distribuição	1	17,78	17,78
20231106	16243222	FU(12447)	Chave Fusível	13	18,82	244,66
20231106	16240109	TD(731856)	Transformador Distribuição	42	14,62	614,04
20231106	16241873	TD(50443)	Transformador Distribuição	4	16,05	64,2
20231106	16242963	FU(25937)	Chave Fusível	2	12,85	25,7
20231106	16240682	TD(56683)	Transformador Distribuição	1	5	5
20231106	16243921	FU(18786)	Chave Fusível	3	21,78	65,34
20231106	16239874	TD(588)	Transformador Distribuição	31	2,42	75,02
20231106	16246560	TD(55634)	Transformador Distribuição	1	30,68	30,68
20231106	16240794	FU(20876)	Chave Fusível	1	6,95	6,95
20231106	16243518	TD(727046)	Transformador Distribuição	1	20,68	20,68
20231106	16240429	TD(10715)	Transformador Distribuição	59	4,8	283,2
20231106	16243796	TD(33060)	Transformador Distribuição	1	20,8	20,8
20231106	16247674	FU(25699)	Chave Fusível	2	43,52	87,04
20231106	16241173	CL(28281)	Chave Lâmina	5	25,53	127,65
20231106	16241173	CL(28281)	Chave Lâmina	22	25,95	570,9
20231106	16241173	CL(28281)	Chave Lâmina	6	52,53	315,18
20231106	16241301	RD(35522)	Religador de Linha	32	0,28	8,96

Código do Evento	Número ordem	Equipamento	Tipo equipamento	Total de clientes	Duração(h)	CHI
20231106	16241301	RD(35522)	Religador de Linha	87	4	348
20231106	16240861	FR(40477)	Chave Fusível Religadora	411	6,75	2774,25
20231106	16239915	FR(11594)	Chave Fusível Religadora	1	2,15	2,15
20231106	16239915	FR(11594)	Chave Fusível Religadora	82	2,15	176,3
20231106	16243199	TD(36019)	Transformador Distribuição	1	19,92	19,92
20231106	16240934	FU(713911)	Chave Fusível	41	8,58	351,78
20231106	16239946	TD(53931)	Transformador Distribuição	19	7,38	140,22
20231106	16248449	TD(14124)	Transformador Distribuição	1	43,23	43,23
20231106	16243232	TD(33254)	Transformador Distribuição	2	19,72	39,44
20231106	16239277	RD(730250)	Religador de Linha	71	2,47	175,37
20231106	16239277	RD(730250)	Religador de Linha	145	2,67	387,15
20231106	16240458	TD(49281)	Transformador Distribuição	1	4,33	4,33
20231106	16242152	FR(1141)	Chave Fusível Religadora	34	16,22	551,48
20231106	16241641	TD(33572)	Transformador Distribuição	1	1,25	1,25
20231106	16244076	FU(21365)	Chave Fusível	5	21,72	108,6
20231106	16240868	TD(559)	Transformador Distribuição	73	4,5	328,5
20231106	16251497	TD(1085)	Transformador Distribuição	3	63,25	189,75
20231106	16245824	TD(26806)	Transformador Distribuição	1	25,85	25,85
20231106	16243003	TD(709051)	Transformador Distribuição	1	18,57	18,57
20231106	16243264	FU(23877)	Chave Fusível	2	15,12	30,24
20231106	16243264	FU(23877)	Chave Fusível	14	15,12	211,68
20231106	16242185	TD(675328)	Transformador Distribuição	2	15,92	31,84
20231106	16242547	TD(25195)	Transformador Distribuição	1	17,12	17,12
20231106	16244278	TD(666578)	Transformador Distribuição	4	20,55	82,2

Código do Evento	Número ordem	Equipamento	Tipo equipamento	Total de clientes	Duração(h)	CHI
20231106	16241251	TD(26368)	Transformador Distribuição	1	12,35	12,35
20231106	16246341	TD(16775)	Transformador Distribuição	9	16,58	149,22
20231106	16240526	TD(49182)	Transformador Distribuição	4	3,68	14,72
20231106	16246541	FU(20495)	Chave Fusível	9	24,6	221,4
20231106	16243489	FU(21475)	Chave Fusível	2	11,75	23,5
20231106	16253221	FU(689649)	Chave Fusível	16	65,87	1053,92
20231106	16244662	FR(29116)	Chave Fusível Religadora	13	21,8	283,4
20231106	16245399	TD(714936)	Transformador Distribuição	1	17,72	17,72
20231106	16240776	FU(685614)	Chave Fusível	7	4,85	33,95
20231106	16240087	FR(10052)	Chave Fusível Religadora	9	22,8	205,2
20231106	16240087	FR(10052)	Chave Fusível Religadora	106	22,8	2416,8
20231106	16243893	TD(690248)	Transformador Distribuição	2	16,92	33,84
20231106	16245814	TD(19397)	Transformador Distribuição	1	47,48	47,48
20231106	16249338	CF(2763)	Chave Faca	117	2,48	290,16
20231106	16249338	CF(2763)	Chave Faca	1	3	3
20231106	16243144	FU(23604)	Chave Fusível	7	18,68	130,76
20231106	16255814	FU(20638)	Chave Fusível	1	71,4	71,4
20231106	16244603	FR(31279)	Chave Fusível Religadora	51	32,57	1661,07
20231106	16241843	FR(10892)	Chave Fusível Religadora	36	15,17	546,12
20231106	16240876	TD(42779)	Transformador Distribuição	1	6,75	6,75
20231106	16242569	TD(12270)	Transformador Distribuição	1	17,03	17,03
20231106	16245959	TD(734021)	Transformador Distribuição	2	24,72	49,44
20231106	16247838	TD(692966)	Transformador Distribuição	1	39,35	39,35
20231106	16247838	TD(692966)	Transformador Distribuição	2	39,35	78,7
20231106	16239732	RD(730643)	Religador de Linha	1	1,73	3,46
20231106	16239732	RD(730643)	Religador de Linha	274	1,73	474,02

Código do Evento	Número ordem	Equipamento	Tipo equipamento	Total de clientes	Duração(h)	CHI
20231106	16239732	RD(730643)	Religador de Linha	34	3,52	119,68
20231106	16239732	RD(730643)	Religador de Linha	8	6,23	49,84
20231106	16239732	RD(730643)	Religador de Linha	18	6,23	112,14
20231106	16248270	FR(712553)	Chave Fusível Religadora	16	40,02	640,32
20231106	16248270	FR(712553)	Chave Fusível Religadora	3	41,02	123,06
20231106	16248270	FR(712553)	Chave Fusível Religadora	7	41,02	287,14
20231106	16248270	FR(712553)	Chave Fusível Religadora	2	41,28	82,56
20231106	16248270	FR(712553)	Chave Fusível Religadora	3	41,28	123,84
20231106	16240387	FU(700068)	Chave Fusível	370	1,77	654,9
20231106	16240620	TD(735532)	Transformador Distribuição	2	4,08	8,16
20231106	16240620	TD(735532)	Transformador Distribuição	32	4,08	130,56
20231106	16240912	FR(20877)	Chave Fusível Religadora	1	4,23	8,46
20231106	16240912	FR(20877)	Chave Fusível Religadora	12	4,23	50,76
20231106	16245908	TD(41701)	Transformador Distribuição	1	24,98	24,98
20231106	16245039	TD(52273)	Transformador Distribuição	2	15,68	31,36
20231106	16241572	FU(15126)	Chave Fusível	3	11,92	35,76
20231106	16244900	TD(48989)	Transformador Distribuição	1	20,13	20,13
20231106	16240170	TD(54218)	Transformador Distribuição	230	6,92	1591,6
20231106	16243711	TD(28389)	Transformador Distribuição	1	18,48	18,48
20231106	16240924	TD(739552)	Transformador Distribuição	2	6,82	13,64
20231106	16241861	FU(15621)	Chave Fusível	6	13,12	78,72
20231106	16243634	TD(29258)	Transformador Distribuição	1	16,95	16,95
20231106	16240435	TD(30058)	Transformador Distribuição	139	1,45	201,55
20231106	16242652	FU(26482)	Chave Fusível	4	12,22	48,88

Código do Evento	Número ordem	Equipamento	Tipo equipamento	Total de clientes	Duração(h)	CHI
20231106	16243629	TD(10803)	Transformador Distribuição	3	16,25	48,75
20231106	16242356	TD(742354)	Transformador Distribuição	1	12,9	12,9
20231106	16243830	PE(14090985)	Ponto de conexão	2	14,03	28,06
20231106	16241696	PE(14922405)	Ponto de conexão	1	17,45	17,45
20231106	16241896	TD(19738)	Transformador Distribuição	1	10,88	10,88
20231106	16242849	TD(37712)	Transformador Distribuição	2	14,77	29,54
20231106	16240447	TD(658218)	Transformador Distribuição	69	0,55	37,95
20231106	16240297	CL(20380)	Chave Lâmina	5	0,38	1,9
20231106	16241209	TD(26261)	Transformador Distribuição	1	9,25	9,25
20231106	16242990	TD(53804)	Transformador Distribuição	2	14,5	29
20231106	16240822	TD(8362)	Transformador Distribuição	83	3,97	329,51
20231106	16245611	TD(49277)	Transformador Distribuição	3	20,93	62,79
20231106	16241996	FR(11764)	Chave Fusível Religadora	20	10,87	217,4
20231106	16245275	FU(2606)	Chave Fusível	3	18,13	54,39
20231106	16240617	TD(4155)	Transformador Distribuição	87	0,98	85,26
20231106	16240572	FR(1145)	Chave Fusível Religadora	49	7,25	355,25
20231106	16240854	TD(710077)	Transformador Distribuição	2	19,83	39,66
20231106	16240855	TD(14992)	Transformador Distribuição	5	19,67	98,35
20231106	16241056	TD(18034)	Transformador Distribuição	1	6,32	6,32
20231106	16241078	FR(4754)	Chave Fusível Religadora	1	4,45	4,45
20231106	16241078	FR(4754)	Chave Fusível Religadora	468	4,45	2082,6
20231106	16242250	TD(29654)	Transformador Distribuição	62	8,28	513,36
20231106	16241330	TD(47243)	Transformador Distribuição	35	7,5	262,5

Código do Evento	Número ordem	Equipamento	Tipo equipamento	Total de clientes	Duração(h)	CHI
20231106	16243015	TD(28664)	Transformador Distribuição	38	10,88	413,44
20231106	16241354	FU(745947)	Chave Fusível	180	7,15	1287
20231106	16241503	TD(26)	Transformador Distribuição	117	6,38	746,46
20231106	16242242	FR(9876)	Chave Fusível Religadora	57	6,18	352,26
20231106	16243586	FU(17291)	Chave Fusível	19	14,9	283,1
20231106	16244013	TD(29049)	Transformador Distribuição	1	7,82	7,82
20231106	16240939	RD(735999)	Religador de Linha	27	3,1	83,7
20231106	16240939	RD(735999)	Religador de Linha	1	4,08	4,08
20231106	16240939	RD(735999)	Religador de Linha	23	4,08	93,84
20231106	16240939	RD(735999)	Religador de Linha	184	5,62	1034,08
20231106	16241142	FR(2772)	Chave Fusível Religadora	546	2,18	1190,28
20231106	16241582	TD(665934)	Transformador Distribuição	60	3,9	234
20231106	16249285	FU(25251)	Chave Fusível	1	36,22	36,22
20231106	16242073	PE(16584565)	Ponto de conexão	1	6,18	6,18
20231106	16242057	FU(17094)	Chave Fusível	6	4,48	26,88
20231106	16247498	CE(722729)	Chave Seccionadora	26	28,93	752,18
20231106	16247498	CE(722729)	Chave Seccionadora	1	31,1	31,1
20231106	16247498	CE(722729)	Chave Seccionadora	58	41,82	2425,56
20231106	16246780	TD(42159)	Transformador Distribuição	2	16,72	33,44
20231106	16240989	RD(744472)	Religador de Linha	1	2,75	2,75
20231106	16240989	RD(744472)	Religador de Linha	54	2,75	148,5
20231106	16240989	RD(744472)	Religador de Linha	21	4,4	92,4
20231106	16241754	FU(13701)	Chave Fusível	9	11,67	105,03
20231106	16242451	TD(14500)	Transformador Distribuição	1	6,13	6,13
20231106	16241679	TD(665776)	Transformador Distribuição	2	3,08	6,16
20231106	16243626	TD(659065)	Transformador Distribuição	4	6,17	24,68
20231106	16246290	FU(27351)	Chave Fusível	5	12,82	64,1
20231106	16242316	TD(13984)	Transformador Distribuição	1	4,15	4,15

Relatório Situação de Emergência
 Novembro/2023
 Código Único do Relatório: 20231106



Código do Evento	Número ordem	Equipamento	Tipo equipamento	Total de clientes	Duração(h)	CHI
20231106	16247539	FU(15296)	Chave Fusível	2	4,15	8,3
20231106	16243506	FU(17344)	Chave Fusível	9	6,22	55,98
20231106	16242866	FU(18844)	Chave Fusível	1	5,87	5,87
20231106	16241256	PE(14204584)	Ponto de conexão	1	4,57	4,57
20231106	16244940	TD(36057)	Transformador Distribuição	1	11,82	11,82
20231106	16242433	FU(20021)	Chave Fusível	1	4,62	4,62
20231106	16241930	FU(14434)	Chave Fusível	76	3,73	283,48
20231106	16245680	TD(654686)	Transformador Distribuição	26	13,93	362,18
20231106	16242519	FR(3414)	Chave Fusível Religadora	17	5,07	86,19
20231106	16250118	FU(2949)	Chave Fusível	24	30,72	737,28
20231106	16243117	TD(13380)	Transformador Distribuição	1	6,32	6,32
20231106	16243560	FU(35918)	Chave Fusível	1	8,25	8,25
20231106	16243560	FU(35918)	Chave Fusível	23	8,25	189,75
20231106	16242776	FU(20086)	Chave Fusível	3	5,82	17,46
20231106	16242497	FU(29145)	Chave Fusível	84	1,83	153,72
20231106	16243652	FU(12205)	Chave Fusível	10	6,78	67,8
20231106	16243652	FU(12205)	Chave Fusível	4	31,23	124,92
20231106	16245896	FU(16172)	Chave Fusível	7	38,93	272,51
20231106	16243741	FU(10419)	Chave Fusível	4	8,17	32,68
20231106	16242799	FU(28941)	Chave Fusível	2	5,08	10,16
20231106	16242694	FU(16501)	Chave Fusível	4	2,63	10,52
20231106	16245770	FU(17982)	Chave Fusível	6	13,37	80,22
20231106	16241786	TD(35572)	Transformador Distribuição	2	2,47	4,94
20231106	16245670	FU(20539)	Chave Fusível	9	12,8	115,2
20231106	16243636	TD(42595)	Transformador Distribuição	2	7,63	15,26
20231106	16243694	TD(2175)	Transformador Distribuição	1	5,83	5,83
20231106	16243275	TD(33807)	Transformador Distribuição	1	6,53	6,53
20231106	16244917	FU(17216)	Chave Fusível	1	9,82	9,82
20231106	16241655	TD(30716)	Transformador Distribuição	1	2,88	2,88
20231106	16241655	TD(30716)	Transformador Distribuição	71	2,88	204,48
20231106	16246095	TD(714653)	Transformador Distribuição	1	13,53	13,53

Código do Evento	Número ordem	Equipamento	Tipo equipamento	Total de clientes	Duração(h)	CHI
20231106	16242395	TD(13550)	Transformador Distribuição	1	1,98	1,98
20231106	16246453	TD(677702)	Transformador Distribuição	1	13,25	13,25
20231106	16245308	FR(27026)	Chave Fusível Religadora	1	9,53	9,53
20231106	16245308	FR(27026)	Chave Fusível Religadora	7	9,53	66,71
20231106	16246441	TD(41911)	Transformador Distribuição	1	10,4	10,4
20231106	16243072	TD(12905)	Transformador Distribuição	2	2,65	5,3
20231106	16243869	TD(20606)	Transformador Distribuição	2	4,42	8,84
20231106	16243584	PE(209925267)	Ponto de conexão	1	6,85	6,85
20231106	16243083	FU(16453)	Chave Fusível	9	3,88	34,92
20231106	16242632	FU(14674)	Chave Fusível	142	4,57	648,94
20231106	16244559	TD(36039)	Transformador Distribuição	1	8,18	8,18
20231106	16242328	[BT]PA(9232)	Ramal de Baixa Tensão	4	6,38	25,52
20231106	16242332	TD(9201)	Transformador Distribuição	45	3,53	158,85
20231106	16245124	TD(57035)	Transformador Distribuição	1	9,7	9,7
20231106	16245060	FU(607)	Chave Fusível	9	3,63	32,67
20231106	16245740	TD(36598)	Transformador Distribuição	1	11,37	11,37
20231106	16243333	TD(13528)	Transformador Distribuição	1	4,3	4,3
20231106	16245009	PE(13822194)	Ponto de conexão	1	0,58	0,58
20231106	16246455	FU(10528)	Chave Fusível	5	14,03	70,15
20231106	16250198	TD(681100)	Transformador Distribuição	1	35,87	35,87
20231106	16242806	C 1144005	Unidade Consumidora	1	3,87	3,87
20231106	16243770	TD(9582)	Transformador Distribuição	54	6,52	352,08
20231106	16245547	TD(16112)	Transformador Distribuição	1	11,2	11,2
20231106	16242553	FU(9518)	Chave Fusível	57	3,03	172,71

Código do Evento	Número ordem	Equipamento	Tipo equipamento	Total de clientes	Duração(h)	CHI
20231106	16242553	FU(9518)	Chave Fusível	74	8,45	625,3
20231106	16244451	FU(24146)	Chave Fusível	1	6,03	6,03
20231106	16244245	TD(36251)	Transformador Distribuição	1	6,4	6,4
20231106	16243852	TD(55053)	Transformador Distribuição	1	6,52	6,52
20231106	16248193	TD(40249)	Transformador Distribuição	1	26,73	26,73
20231106	16242090	TD(18531)	Transformador Distribuição	1	6,72	6,72
20231106	16244158	TD(753936)	Transformador Distribuição	1	6,97	6,97
20231106	16244732	TD(668482)	Transformador Distribuição	1	8,28	8,28
20231106	16244898	TD(693975)	Transformador Distribuição	3	6,43	19,29
20231106	16241850	TD(59587)	Transformador Distribuição	3	16,32	48,96
20231106	16246061	TD(11587)	Transformador Distribuição	73	6,17	450,41
20231106	16245360	FU(16969)	Chave Fusível	1	9,77	9,77
20231106	16245303	TD(676682)	Transformador Distribuição	1	8,7	8,7
20231106	16242454	CF(3694)	Chave Faca	2	4,88	9,76
20231106	16245318	TD(17043)	Transformador Distribuição	3	9,65	28,95
20231106	16243426	TD(45805)	Transformador Distribuição	8	3,6	28,8
20231106	16244955	TD(23600)	Transformador Distribuição	1	5,65	5,65
20231106	16245857	FR(20465)	Chave Fusível Religadora	22	8,18	179,96
20231106	16248086	TD(33302)	Transformador Distribuição	1	25,17	25,17
20231106	16248101	FU(25263)	Chave Fusível	31	28,42	881,02
20231106	16245652	TD(59147)	Transformador Distribuição	1	8,88	8,88
20231106	16243125	TD(55864)	Transformador Distribuição	1	3,62	3,62
20231106	16243394	TD(34907)	Transformador Distribuição	1	2,58	2,58

Relatório Situação de Emergência
 Novembro/2023
 Código Único do Relatório: 20231106



Código do Evento	Número ordem	Equipamento	Tipo equipamento	Total de clientes	Duração(h)	CHI
20231106	16243441	TD(36965)	Transformador Distribuição	1	2,35	2,35
20231106	16243248	FU(4996)	Chave Fusível	177	1,43	253,11
20231106	16242535	PE(19316673)	Ponto de conexão	2	1,75	3,5
20231106	16242550	FU(5724)	Chave Fusível	92	1,75	161
20231106	16244667	TD(26414)	Transformador Distribuição	1	7	7
20231106	16243603	TD(749271)	Transformador Distribuição	9	4,28	38,52
20231106	16243808	FU(39706)	Chave Fusível	22	4	88
20231106	16242105	[MT]PA(9230)	Alimentador	7	2,95	20,65
20231106	16242261	FR(42341)	Chave Fusível Religadora	15	2,53	37,95
20231106	16243478	TD(15965096)	Transformador Distribuição	4	3,97	15,88
20231106	16249346	TD(29760)	Transformador Distribuição	1	2,58	2,58
20231106	16244249	TD(49428235)	Transformador Distribuição	3	5,93	17,79
20231106	16249001	TD(59792)	Transformador Distribuição	1	29,25	29,25
20231106	16245502	PE(16798095)	Ponto de conexão	1	8,73	8,73
20231106	16244062	PE(14986462)	Ponto de conexão	1	5,45	5,45
20231106	16243098	FU(30318)	Chave Fusível	2	4,42	8,84
20231106	16244605	TD(32424)	Transformador Distribuição	2	6,82	13,64
20231106	16243969	TD(33511)	Transformador Distribuição	1	4,03	4,03
20231106	16244647	FU(700806)	Chave Fusível	10	5	50
20231106	16248168	TD(28226)	Transformador Distribuição	1	24,47	24,47
20231106	16245298	TD(14612)	Transformador Distribuição	1	8,12	8,12
20231106	16242860	PE(18502258)	Ponto de conexão	1	1,62	1,62
20231106	16245640	TD(43290)	Transformador Distribuição	1	3,58	3,58
20231106	16248146	TD(53276)	Transformador Distribuição	1	24,6	24,6
20231106	16243794	TD(47265)	Transformador Distribuição	9	4,03	36,27
20231106	16244636	TD(23209)	Transformador Distribuição	1	3,65	3,65

Relatório Situação de Emergência
 Novembro/2023
 Código Único do Relatório: 20231106



Código do Evento	Número ordem	Equipamento	Tipo equipamento	Total de clientes	Duração(h)	CHI
20231106	16243445	PE(18905444)	Ponto de conexão	1	3,4	3,4
20231106	16248463	TD(727912)	Transformador Distribuição	28	25,42	711,76
20231106	16244060	FU(712511)	Chave Fusível	1	4,78	4,78
20231106	16244060	FU(712511)	Chave Fusível	12	4,78	57,36
20231106	16244060	FU(712511)	Chave Fusível	162	4,78	774,36
20231106	16243114	PE(16285163)	Ponto de conexão	1	0,22	0,22
20231106	16245876	FR(754415)	Chave Fusível Religadora	7	5,35	37,45
20231106	16243139	TD(13816)	Transformador Distribuição	1	0,6	0,6
20231106	16243562	FU(17369)	Chave Fusível	3	2,92	8,76
20231106	16243562	FU(17369)	Chave Fusível	1	6,42	6,42
20231106	16243319	TD(33101)	Transformador Distribuição	1	2,62	2,62
20231106	16242895	TD(8555)	Transformador Distribuição	86	1,17	100,62
20231106	16244094	TD(18763)	Transformador Distribuição	1	4,27	4,27
20231106	16244374	FU(16980)	Chave Fusível	2	4,07	8,14
20231106	16245917	TD(669649)	Transformador Distribuição	1	8,05	8,05
20231106	16245024	TD(2918)	Transformador Distribuição	18	3,03	54,54
20231106	16242562	RD(14355)	Religador de Linha	92	2,45	225,4
20231106	16242562	RD(14355)	Religador de Linha	13	5,7	74,1
20231106	16242562	RD(14355)	Religador de Linha	18	5,9	106,2
20231106	16244534	RD(14355)	Religador de Linha	92	1,42	130,64
20231106	16244542	RD(14355)	Religador de Linha	14	0,4	5,6
20231106	16244542	RD(14355)	Religador de Linha	9	1,12	10,08
20231106	16244542	RD(14355)	Religador de Linha	46	2,7	124,2
20231106	16244542	RD(14355)	Religador de Linha	19	3,63	68,97
20231106	16244542	RD(14355)	Religador de Linha	5	5,2	26
20231106	16242661	CRH51_CRH55204	Alimentador	1	0,07	0,07
20231106	16242661	CRH51_CRH55204	Alimentador	196	0,07	13,72
20231106	16242661	CRH51_CRH55204	Alimentador	122	0,32	39,04
20231106	16242664	CRH52_CRH55205	Alimentador	7	0,32	2,24

Código do Evento	Número ordem	Equipamento	Tipo equipamento	Total de clientes	Duração(h)	CHI
20231106	16242665	CRH53_CRH55206	Alimentador	1	0,32	0,64
20231106	16242665	CRH53_CRH55206	Alimentador	57	0,32	18,24
20231106	16242665	CRH53_CRH55206	Alimentador	126	0,32	40,32
20231106	16242670	CRI02_CRI49503	Alimentador	4610	0,32	1475,2
20231106	16242675	CRI01_CRI49501	Alimentador	1	0,32	0,96
20231106	16242675	CRI01_CRI49501	Alimentador	6648	0,32	2127,36
20231106	16242685	FIG01_FIG49501	Alimentador	1	0,32	0,32
20231106	16242685	FIG01_FIG49501	Alimentador	1310	0,32	419,2
20231106	16242687	ALC01_ALC49501	Alimentador	1	0,32	1,28
20231106	16242687	ALC01_ALC49501	Alimentador	24	0,32	7,68
20231106	16242687	ALC01_ALC49501	Alimentador	2049	0,32	655,68
20231106	16242890	TD(56936)	Transformador Distribuição	1	0,55	0,55
20231106	16244337	RD(730234)	Religador de Linha	1	4,57	4,57
20231106	16244337	RD(730234)	Religador de Linha	101	4,57	461,57
20231106	16245656	TD(14673)	Transformador Distribuição	1	6,92	6,92
20231106	16252626	TD(33517)	Transformador Distribuição	1	47,38	47,38
20231106	16243582	TD(38290)	Transformador Distribuição	1	2,22	2,22
20231106	16242747	AJO52_AJO59501	Alimentador	1	1,63	1,63
20231106	16242747	AJO52_AJO59501	Alimentador	155	1,63	252,65
20231106	16242747	AJO52_AJO59501	Alimentador	4	5,43	21,72
20231106	16242747	AJO52_AJO59501	Alimentador	3	5,48	16,44
20231106	16242747	AJO52_AJO59501	Alimentador	19	5,8	110,2

Código do Evento	Número ordem	Equipamento	Tipo equipamento	Total de clientes	Duração(h)	CHI
20231106	16242747	AJO52_AJO59501	Alimentador	5	20,02	100,1
20231106	16242747	AJO52_AJO59501	Alimentador	14	26,45	370,3
20231106	16242747	AJO52_AJO59501	Alimentador	4	25,92	103,68
20231106	16242747	AJO52_AJO59501	Alimentador	1	26,95	26,95
20231106	16242747	AJO52_AJO59501	Alimentador	11	32,4	356,4
20231106	16242747	AJO52_AJO59501	Alimentador	4	64,82	259,28
20231106	16242747	AJO52_AJO59501	Alimentador	39	65,4	2550,6
20231106	16242747	AJO52_AJO59501	Alimentador	6	69,2	415,2
20231106	16242747	AJO52_AJO59501	Alimentador	17	69,87	1187,79
20231106	16242747	AJO52_AJO59501	Alimentador	5	72,97	364,85
20231106	16244272	AJO52_AJO59501	Alimentador	1	0,12	0,12
20231106	16244272	AJO52_AJO59501	Alimentador	154	0,12	18,48
20231106	16247358	CF(736461)	Chave Faca	5	2,4	12
20231106	16247358	CF(736461)	Chave Faca	1	11,27	11,27
20231106	16252797	AJO52_AJO59501	Alimentador	1	0,05	0,05
20231106	16252797	AJO52_AJO59501	Alimentador	299	0,05	14,95
20231106	16252797	AJO52_AJO59501	Alimentador	429	0,05	21,45
20231106	16243403	PE(12844027)	Ponto de conexão	1	1,73	1,73
20231106	16247592	TD(9379)	Transformador Distribuição	74	1,73	128,02
20231106	16243350	FU(6590)	Chave Fusível	255	3,73	951,15
20231106	16243350	FU(6590)	Chave Fusível	205	4,27	875,35
20231106	16243350	FU(6590)	Chave Fusível	136	5,22	709,92
20231106	16243961	TD(47103)	Transformador Distribuição	1	3,18	3,18
20231106	16244926	TD(7722)	Transformador Distribuição	1	5,52	5,52

Código do Evento	Número ordem	Equipamento	Tipo equipamento	Total de clientes	Duração(h)	CHI
20231106	16244926	TD(7722)	Transformador Distribuição	56	5,52	309,12
20231106	16243639	TD(4392)	Transformador Distribuição	78	4,08	318,24
20231106	16245218	FR(11109)	Chave Fusível Religadora	1	5,98	5,98
20231106	16245218	FR(11109)	Chave Fusível Religadora	9	5,98	53,82
20231106	16250137	TD(33524)	Transformador Distribuição	1	24,77	24,77
20231106	16248946	TD(49466)	Transformador Distribuição	1	26,53	26,53
20231106	16244799	TD(35264)	Transformador Distribuição	1	4,85	4,85
20231106	16248829	TD(43207)	Transformador Distribuição	1	25,47	25,47
20231106	16246323	FU(28213)	Chave Fusível	1	5,28	5,28
20231106	16243040	BAT51_BAT59508	Alimentador	24	1,32	31,68
20231106	16243040	BAT51_BAT59508	Alimentador	1	2,57	2,57
20231106	16243040	BAT51_BAT59508	Alimentador	2	2,57	5,14
20231106	16246651	TD(29484)	Transformador Distribuição	1	13	13
20231106	16244820	TD(738678)	Transformador Distribuição	72	6,38	459,36
20231106	16247459	FU(661400)	Chave Fusível	8	20,45	163,6
20231106	16243764	TD(28642)	Transformador Distribuição	112	4,68	524,16
20231106	16249622	TD(51478)	Transformador Distribuição	1	26,02	26,02
20231106	16249056	C 2211299	Unidade Consumidora	1	20,85	20,85
20231106	16243100	RD(711459)	Religador de Linha	72	1,77	127,44
20231106	16243723	TD(751729)	Transformador Distribuição	15	1,67	25,05
20231106	16243628	PE(16750167)	Ponto de conexão	1	20,08	20,08
20231106	16244760	TD(47638)	Transformador Distribuição	1	4,95	4,95
20231106	16245862	FU(37983)	Chave Fusível	1	7,23	14,46
20231106	16243131	RD(736946)	Religador de Linha	739	0,4	295,6

Relatório Situação de Emergência
 Novembro/2023
 Código Único do Relatório: 20231106



Código do Evento	Número ordem	Equipamento	Tipo equipamento	Total de clientes	Duração(h)	CHI
20231106	16245545	TD(12615)	Transformador Distribuição	2	6	12
20231106	16244368	TD(46366)	Transformador Distribuição	1	3,12	3,12
20231106	16248943	TD(53584828)	Transformador Distribuição	2	26,13	52,26
20231106	16246015	FU(30723)	Chave Fusível	2	30,08	60,16
20231106	16244126	TD(720605)	Transformador Distribuição	60	2,53	151,8
20231106	16244096	TD(41015)	Transformador Distribuição	63	2,18	137,34
20231106	16248005	TD(36012)	Transformador Distribuição	1	27,07	27,07
20231106	16245005	TD(26631)	Transformador Distribuição	25	4,53	113,25
20231106	16249480	TD(671665)	Transformador Distribuição	2	23,55	47,1
20231106	16245030	FU(698831)	Chave Fusível	37	4,15	153,55
20231106	16246358	TD(34781)	Transformador Distribuição	1	9,17	9,17
20231106	16245113	TD(56146)	Transformador Distribuição	1	4,63	4,63
20231106	16246197	TD(45713)	Transformador Distribuição	4	8,52	34,08
20231106	16244975	FU(701820)	Chave Fusível	1	1,97	1,97
20231106	16245400	TD(29728)	Transformador Distribuição	1	4,62	4,62
20231106	16243251	FR(750392)	Chave Fusível Religadora	23	14,45	332,35
20231106	16246008	FU(21714)	Chave Fusível	7	5,85	40,95
20231106	16243261	RD(730247)	Religador de Linha	4	2,22	8,88
20231106	16243261	RD(730247)	Religador de Linha	17	2,32	39,44
20231106	16243261	RD(730247)	Religador de Linha	1	1,22	1,22
20231106	16243261	RD(730247)	Religador de Linha	32	1,22	39,04
20231106	16245648	TD(59150)	Transformador Distribuição	1	5,35	5,35
20231106	16243313	RD(21487176)	Religador de Linha	107	2,78	297,46
20231106	16243313	RD(21487176)	Religador de Linha	5	3,93	19,65
20231106	16243313	RD(21487176)	Religador de Linha	3	5,32	15,96

Código do Evento	Número ordem	Equipamento	Tipo equipamento	Total de clientes	Duração(h)	CHI
20231106	16243313	RD(21487176)	Religador de Linha	1	5,62	11,24
20231106	16243313	RD(21487176)	Religador de Linha	56	5,62	314,72
20231106	16246473	TD(664443)	Transformador Distribuição	1	9,3	9,3
20231106	16243340	RD(726091)	Religador de Linha	92	1,52	139,84
20231106	16247151	TD(36936988)	Transformador Distribuição	1	12,85	12,85
20231106	16249629	FU(716794)	Chave Fusível	4	26,5	106
20231106	16243353	SLD52_SLD59502	Alimentador	1	0,07	0,07
20231106	16243353	SLD52_SLD59502	Alimentador	16	0,07	1,12
20231106	16243353	SLD52_SLD59502	Alimentador	212	0,07	14,84
20231106	16243353	SLD52_SLD59502	Alimentador	135	1,78	240,3
20231106	16243353	SLD52_SLD59502	Alimentador	1	4,35	4,35
20231106	16243353	SLD52_SLD59502	Alimentador	24	4,35	104,4
20231106	16243353	SLD52_SLD59502	Alimentador	30	4,67	140,1
20231106	16247633	FU(18080)	Chave Fusível	2	18,58	37,16
20231106	16245412	PE(15053378)	Ponto de conexão	1	0,57	0,57
20231106	16246442	FU(8692)	Chave Fusível	8	9,55	76,4
20231106	16243407	RD(9458)	Religador de Linha	165	1,72	283,8
20231106	16243407	RD(9458)	Religador de Linha	12	8,42	101,04
20231106	16243407	RD(9458)	Religador de Linha	9	4,63	41,67
20231106	16246264	FU(8960)	Chave Fusível	3	10,08	30,24
20231106	16247647	FU(22120)	Chave Fusível	3	20,07	60,21
20231106	16245007	TD(53931)	Transformador Distribuição	19	2,97	56,43
20231106	16244509	FU(4149)	Chave Fusível	4	2,68	10,72
20231106	16244474	FU(14363)	Chave Fusível	5	2,53	12,65
20231106	16244478	TD(11230)	Transformador Distribuição	4	2,45	9,8
20231106	16247553	FR(735040)	Chave Fusível Religadora	13	2,45	31,85
20231106	16246236	FU(29257)	Chave Fusível	2	21,15	42,3
20231106	16245378	FU(25430)	Chave Fusível	3	3,23	9,69

Código do Evento	Número ordem	Equipamento	Tipo equipamento	Total de clientes	Duração(h)	CHI
20231106	16244432	TD(39214)	Transformador Distribuição	1	1,73	1,73
20231106	16246555	FU(12843)	Chave Fusível	28	7,17	200,76
20231106	16244267	TD(11582)	Transformador Distribuição	1	0,78	0,78
20231106	16243477	RD(736016)	Religador de Linha	252	1,67	420,84
20231106	16243477	RD(736016)	Religador de Linha	117	1,72	201,24
20231106	16244314	TD(675544)	Transformador Distribuição	1	1,95	1,95
20231106	16243505	RD(8788)	Religador de Linha	238	0,75	178,5
20231106	16243505	RD(8788)	Religador de Linha	1	2,58	2,58
20231106	16243505	RD(8788)	Religador de Linha	175	2,58	451,5
20231106	16243505	RD(8788)	Religador de Linha	579	3,62	2095,98
20231106	16243505	RD(8788)	Religador de Linha	83	3,68	305,44
20231106	16243505	RD(8788)	Religador de Linha	107	4,12	440,84
20231106	16243505	RD(8788)	Religador de Linha	44	8,77	385,88
20231106	16243505	RD(8788)	Religador de Linha	34	10,62	361,08
20231106	16244526	TD(680568)	Transformador Distribuição	3	8,93	26,79
20231106	16244628	TD(734096)	Transformador Distribuição	1	9,18	9,18
20231106	16248334	TD(45513)	Transformador Distribuição	1	22,37	22,37
20231106	16246552	FU(753416)	Chave Fusível	1	7,47	7,47
20231106	16246552	FU(753416)	Chave Fusível	11	7,47	82,17
20231106	16246552	FU(753416)	Chave Fusível	274	7,47	2046,78
20231106	16247346	FR(1466)	Chave Fusível Religadora	7	17,93	125,51
20231106	16245279	TD(8132)	Transformador Distribuição	105	4	420
20231106	16246145	TD(31903)	Transformador Distribuição	1	7,12	7,12
20231106	16245346	FR(4198)	Chave Fusível Religadora	50	3,13	156,5
20231106	16246687	FR(43481)	Chave Fusível Religadora	36	7,95	286,2
20231106	16245408	TD(29781)	Transformador Distribuição	1	3,82	3,82
20231106	16243676	RD(13409)	Religador de Linha	113	3,32	375,16
20231106	16246668	FU(30779)	Chave Fusível	2	11,43	22,86
20231106	16246834	TD(27537)	Transformador Distribuição	1	22,68	22,68

Código do Evento	Número ordem	Equipamento	Tipo equipamento	Total de clientes	Duração(h)	CHI
20231106	16245950	FU(26096)	Chave Fusível	1	5,78	5,78
20231106	16243693	PMU02_PMU49502	Alimentador	2201	0,47	1034,47
20231106	16243693	PMU02_PMU49502	Alimentador	1	0,62	0,62
20231106	16243693	PMU02_PMU49502	Alimentador	740	0,62	458,8
20231106	16243693	PMU02_PMU49502	Alimentador	1	0,77	0,77
20231106	16243693	PMU02_PMU49502	Alimentador	660	0,77	508,2
20231106	16243693	PMU02_PMU49502	Alimentador	5	2,87	14,35
20231106	16247404	FU(22401)	Chave Fusível	4	17,88	71,52
20231106	16245706	TD(669868)	Transformador Distribuição	1	5,05	5,05
20231106	16245529	FR(26259)	Chave Fusível Religadora	79	2,93	231,47
20231106	16246680	TD(12832)	Transformador Distribuição	1	12,57	12,57
20231106	16245630	TD(56166)	Transformador Distribuição	34	4,68	159,12
20231106	16243754	RD(719160)	Religador de Linha	89	0,9	80,1
20231106	16246786	FU(16401)	Chave Fusível	23	9,07	208,61
20231106	16246366	TD(47185)	Transformador Distribuição	2	7,25	14,5
20231106	16246494	FR(3457)	Chave Fusível Religadora	27	10,6	286,2
20231106	16246325	TD(37068)	Transformador Distribuição	1	5,58	5,58
20231106	16243818	RD(12862)	Religador de Linha	9	1,82	16,38
20231106	16243818	RD(12862)	Religador de Linha	17	1,85	31,45
20231106	16243818	RD(12862)	Religador de Linha	4	1,98	7,92
20231106	16243818	RD(12862)	Religador de Linha	232	1,98	459,36
20231106	16243818	RD(12862)	Religador de Linha	3	4,25	12,75
20231106	16243818	RD(12862)	Religador de Linha	2	10,05	20,1
20231106	16243818	RD(12862)	Religador de Linha	5	10,35	51,75
20231106	16243818	RD(12862)	Religador de Linha	106	10,65	1128,9
20231106	16244717	RD(726953)	Religador de Linha	4	8,28	33,12
20231106	16244933	RD(10713)	Religador de Linha	4	8	32
20231106	16244933	RD(10713)	Religador de Linha	230	8	1840
20231106	16248498	FU(40874)	Chave Fusível	5	18,32	91,6

Código do Evento	Número ordem	Equipamento	Tipo equipamento	Total de clientes	Duração(h)	CHI
20231106	16249460	FU(35378)	Chave Fusível	1	26,15	26,15
20231106	16247701	TD(2017)	Transformador Distribuição	1	19,28	19,28
20231106	16245551	TD(710553)	Transformador Distribuição	1	2,92	2,92
20231106	16246684	FR(11610)	Chave Fusível Religadora	11	26,95	296,45
20231106	16244577	FU(19085)	Chave Fusível	35	2,12	74,2
20231106	16246042	FU(729598)	Chave Fusível	32	11,77	376,64
20231106	16246106	CF(26027)	Chave Faca	7	14,9	104,3
20231106	16246281	FU(18200)	Chave Fusível	11	4,7	51,7
20231106	16245476	TD(29457)	Transformador Distribuição	64	21,95	1404,8
20231106	16245466	TD(52204)	Transformador Distribuição	1	3,65	3,65
20231106	16247412	FU(719342)	Chave Fusível	2	12,55	25,1
20231106	16248468	FU(22472)	Chave Fusível	2	18,35	36,7
20231106	16245800	FR(757316)	Chave Fusível Religadora	2	9,57	19,14
20231106	16245800	FR(757316)	Chave Fusível Religadora	9	10,43	93,87
20231106	16245067	FU(2775)	Chave Fusível	3	2,62	7,86
20231106	16247782	TD(2201)	Transformador Distribuição	1	18,38	18,38
20231106	16245613	TD(713000)	Transformador Distribuição	8	4,05	32,4
20231106	16246619	FU(1854)	Chave Fusível	55	6,52	358,6
20231106	16250249	FU(39168)	Chave Fusível	1	28,95	28,95
20231106	16245090	TD(24951)	Transformador Distribuição	1	2,08	2,08
20231106	16248438	FU(23684)	Chave Fusível	1	20,38	20,38
20231106	16248379	FR(18720)	Chave Fusível Religadora	4	19,9	79,6
20231106	16248394	FR(18648)	Chave Fusível Religadora	2	19,35	38,7
20231106	16248394	FR(18648)	Chave Fusível Religadora	3	19,35	58,05
20231106	16245487	TD(706714)	Transformador Distribuição	1	2,9	2,9
20231106	16246615	TD(18359)	Transformador Distribuição	2	5,45	10,9
20231106	16244098	RD(44941)	Religador de Linha	10	2,62	26,2

Código do Evento	Número ordem	Equipamento	Tipo equipamento	Total de clientes	Duração(h)	CHI
20231106	16244098	RD(44941)	Religador de Linha	1	4	4
20231106	16244098	RD(44941)	Religador de Linha	16	4	64
20231106	16244098	RD(44941)	Religador de Linha	18	4,5	81
20231106	16245100	TD(37611146)	Transformador Distribuição	14	1,38	19,32
20231106	16249992	FU(15183)	Chave Fusível	2	2,27	4,54
20231106	16249992	FU(15183)	Chave Fusível	10	2,27	22,7
20231106	16246606	TD(741243)	Transformador Distribuição	1	5,72	5,72
20231106	16249637	TD(20597)	Transformador Distribuição	1	25,07	25,07
20231106	16249539	FR(81852234)	Chave Fusível Religadora	2	23,27	46,54
20231106	16249539	FR(81852234)	Chave Fusível Religadora	17	23,27	395,59
20231106	16244184	JAR01_JAR49509	Alimentador	1	0,62	0,62
20231106	16244184	JAR01_JAR49509	Alimentador	115	0,62	71,3
20231106	16244184	JAR01_JAR49509	Alimentador	2603	0,62	1613,86
20231106	16245349	TD(8496)	Transformador Distribuição	1	2,83	2,83
20231106	16245349	TD(8496)	Transformador Distribuição	85	2,83	240,55
20231106	16245317	FU(40475)	Chave Fusível	325	1,62	526,5
20231106	16244252	CF(30606)	Chave Faca	36	1,93	69,48
20231106	16249535	FU(18085)	Chave Fusível	5	17,05	85,25
20231106	16246310	TD(9486)	Transformador Distribuição	48	6,47	310,56
20231106	16247372	TD(45116)	Transformador Distribuição	1	17,4	17,4
20231106	16249542	TD(39463)	Transformador Distribuição	1	23,78	23,78
20231106	16247523	FU(12829)	Chave Fusível	7	16,77	117,39
20231106	16250695	FU(20421)	Chave Fusível	2	23,58	47,16
20231106	16245924	TD(42791)	Transformador Distribuição	1	4,45	4,45
20231106	16248292	FU(31229)	Chave Fusível	1	19,98	19,98
20231106	16245776	TD(31572)	Transformador Distribuição	9	3,95	35,55

Relatório Situação de Emergência
 Novembro/2023
 Código Único do Relatório: 20231106



Código do Evento	Número ordem	Equipamento	Tipo equipamento	Total de clientes	Duração(h)	CHI
20231106	16247518	TD(19242)	Transformador Distribuição	2	17,05	34,1
20231106	16245723	FR(1559)	Chave Fusível Religadora	18	2,83	50,94
20231106	16246608	TD(19114)	Transformador Distribuição	2	6,45	12,9
20231106	16246090	PE(19979011)	Ponto de conexão	1	20,12	20,12
20231106	16249705	TD(57111)	Transformador Distribuição	1	25,28	25,28
20231106	16245172	FU(14246)	Chave Fusível	5	1,88	9,4
20231106	16245385	PE(17927740)	Ponto de conexão	1	2,37	2,37
20231106	16247917	FU(25281)	Chave Fusível	3	16,03	48,09
20231106	16246078	TD(1550)	Transformador Distribuição	1	4,25	4,25
20231106	16245898	FU(786)	Chave Fusível	179	3,58	640,82
20231106	16249022	CF(30780)	Chave Faca	1	2,23	2,23
20231106	16249022	CF(30780)	Chave Faca	122	2,23	272,06
20231106	16246221	TD(9468)	Transformador Distribuição	34	5,55	188,7
20231106	16248578	FU(733482)	Chave Fusível	1	20,62	20,62
20231106	16245395	FR(1924)	Chave Fusível Religadora	5	3,67	18,35
20231106	16246570	FU(20933)	Chave Fusível	1	8,08	8,08
20231106	16245137	FU(25539)	Chave Fusível	4	1,25	5
20231106	16245739	FU(7261)	Chave Fusível	156	3,33	519,48
20231106	16249517	TD(680871)	Transformador Distribuição	3	24,4	73,2
20231106	16246001	TD(5149)	Transformador Distribuição	50	4,15	207,5
20231106	16248357	TD(46676)	Transformador Distribuição	1	19,8	19,8
20231106	16245926	TD(14598)	Transformador Distribuição	46	3,73	171,58
20231106	16248643	FR(22835)	Chave Fusível Religadora	6	20,32	121,92
20231106	16248643	FR(22835)	Chave Fusível Religadora	22	20,32	447,04
20231106	16245780	FU(1301)	Chave Fusível	362	3,03	1096,86
20231106	16245780	FU(1301)	Chave Fusível	416	3,38	1406,08
20231106	16247574	FU(23512)	Chave Fusível	3	16,72	50,16
20231106	16245212	TD(26008)	Transformador Distribuição	1	1,03	1,03

Código do Evento	Número ordem	Equipamento	Tipo equipamento	Total de clientes	Duração(h)	CHI
20231106	16244996	FU(722395)	Chave Fusível	2	0,33	0,66
20231106	16246004	FR(19949)	Chave Fusível Religadora	19	3,08	58,52
20231106	16248266	TD(39792)	Transformador Distribuição	1	18,47	18,47
20231106	16245584	FU(1613)	Chave Fusível	2	2,05	4,1
20231106	16249642	FR(1448)	Chave Fusível Religadora	92	23,28	2141,76
20231106	16244769	RD(11007)	Religador de Linha	1	2,92	2,92
20231106	16244808	ANH01_ANH49501	Alimentador	4	0,23	0,92
20231106	16244808	ANH01_ANH49501	Alimentador	118	0,23	27,14
20231106	16244808	ANH01_ANH49501	Alimentador	515	0,23	118,45
20231106	16244808	ANH01_ANH49501	Alimentador	768	3,68	2826,24
20231106	16244806	RD(681281)	Religador de Linha	1224	6,2	7588,8
20231106	16244806	RD(681281)	Religador de Linha	365	7,92	2890,8
20231106	16244806	RD(681281)	Religador de Linha	58	8,95	519,1
20231106	16244806	RD(681281)	Religador de Linha	17	10,83	184,11
20231106	16245577	RD(38865)	Religador de Linha	33	0,05	1,65
20231106	16245577	RD(38865)	Religador de Linha	32	3,88	124,16
20231106	16245577	RD(38865)	Religador de Linha	361	3,88	1400,68
20231106	16246771	RD(681281)	Religador de Linha	1	0,15	0,15
20231106	16246771	RD(681281)	Religador de Linha	1654	0,15	248,1
20231106	16249723	FR(26294)	Chave Fusível Religadora	6	18,47	110,82
20231106	16249723	FR(26294)	Chave Fusível Religadora	52	18,47	960,44
20231106	16245650	TD(39564)	Transformador Distribuição	1	1,5	1,5
20231106	16247504	TD(670461)	Transformador Distribuição	1	14,93	14,93
20231106	16248849	TD(671859)	Transformador Distribuição	1	30,57	30,57
20231106	16249178	TD(46548)	Transformador Distribuição	1	22,23	22,23
20231106	16248371	FU(14560)	Chave Fusível	4	15,65	62,6
20231106	16250711	FU(21335)	Chave Fusível	3	19,88	59,64
20231106	16246610	TD(19110)	Transformador Distribuição	1	7,2	7,2

Código do Evento	Número ordem	Equipamento	Tipo equipamento	Total de clientes	Duração(h)	CHI
20231106	16246699	FU(19147)	Chave Fusível	3	5,35	16,05
20231106	16248013	FU(10947)	Chave Fusível	34	15,68	533,12
20231106	16248590	TD(15221)	Transformador Distribuição	1	18,37	18,37
20231106	16248596	TD(15235)	Transformador Distribuição	2	19	38
20231106	16248854	TD(667015)	Transformador Distribuição	2	20,42	40,84
20231106	16248393	TD(36128)	Transformador Distribuição	1	18,83	18,83
20231106	16248037	TD(41451)	Transformador Distribuição	2	16,52	33,04
20231106	16248557	FU(733912)	Chave Fusível	1	19,6	19,6
20231106	16247730	TD(8613765)	Transformador Distribuição	1	16,08	16,08
20231106	16247177	TD(45767)	Transformador Distribuição	1	13,53	13,53
20231106	16249360	TD(28317)	Transformador Distribuição	1	16,8	16,8
20231106	16247824	TD(41095)	Transformador Distribuição	6	15,75	94,5
20231106	16246580	FU(6848)	Chave Fusível	25	10,2	255
20231106	16247443	FR(18497)	Chave Fusível Religadora	12	14,78	177,36
20231106	16247626	FU(35374)	Chave Fusível	2	14,75	29,5
20231106	16247698	TD(15841)	Transformador Distribuição	1	15,8	15,8
20231106	16245920	TD(8673)	Transformador Distribuição	81	1,07	86,67
20231106	16246362	FU(24652)	Chave Fusível	2	3,85	7,7
20231106	16249741	TD(33448)	Transformador Distribuição	1	21,17	21,17
20231106	16246701	FR(19073)	Chave Fusível Religadora	81	6,8	550,8
20231106	16248991	TD(58060)	Transformador Distribuição	40	18,8	752
20231106	16249071	FU(16963)	Chave Fusível	1	21,18	21,18
20231106	16249320	TD(726089)	Transformador Distribuição	1	21,97	21,97
20231106	16249912	FR(10319)	Chave Fusível Religadora	20	13,68	273,6

Código do Evento	Número ordem	Equipamento	Tipo equipamento	Total de clientes	Duração(h)	CHI
20231106	16249620	TD(19866)	Transformador Distribuição	3	15,53	46,59
20231106	16246374	TD(47145)	Transformador Distribuição	8	3,25	26
20231106	16246563	FR(1455)	Chave Fusível Religadora	2	0,08	0,16
20231106	16246563	FR(1455)	Chave Fusível Religadora	49	0,08	3,92
20231106	16246056	FU(15908)	Chave Fusível	1	2,67	2,67
20231106	16246056	FU(15908)	Chave Fusível	12	2,67	32,04
20231106	16248559	TD(38277)	Transformador Distribuição	1	18,88	18,88
20231106	16248085	FU(37623)	Chave Fusível	5	16,55	82,75
20231106	16245822	TD(678054)	Transformador Distribuição	28	1,3	36,4
20231106	16247807	TD(18722)	Transformador Distribuição	1	2,37	2,37
20231106	16246821	TD(671623)	Transformador Distribuição	21	9,8	205,8
20231106	16248886	FU(18673)	Chave Fusível	1	20,2	20,2
20231106	16248886	FU(18673)	Chave Fusível	8	20,2	161,6
20231106	16250687	TD(29486)	Transformador Distribuição	1	25,92	25,92
20231106	16246970	TD(45561)	Transformador Distribuição	1	11,25	11,25
20231106	16248725	TD(42000)	Transformador Distribuição	1	17,93	17,93
20231106	16245517	RD(12764)	Religador de Linha	43	2,2	94,6
20231106	16245517	RD(12764)	Religador de Linha	1	3,97	3,97
20231106	16245517	RD(12764)	Religador de Linha	1	4,47	4,47
20231106	16245517	RD(12764)	Religador de Linha	6	19,65	117,9
20231106	16245517	RD(12764)	Religador de Linha	5	20,75	103,75
20231106	16245517	RD(12764)	Religador de Linha	4	23,28	93,12
20231106	16245517	RD(12764)	Religador de Linha	6	24,02	144,12
20231106	16245517	RD(12764)	Religador de Linha	3	69,18	207,54
20231106	16247144	PE(17346992)	Ponto de conexão	1	6,95	6,95
20231106	16249652	FU(44765)	Chave Fusível	20	22,47	449,4
20231106	16246027	FU(28267)	Chave Fusível	4	1,93	7,72
20231106	16246704	TD(10785)	Transformador Distribuição	5	4,3	21,5
20231106	16246277	FU(667984)	Chave Fusível	35	3,3	115,5
20231106	16245619	CF(9163397)	Chave Faca	1	5,18	5,18

Código do Evento	Número ordem	Equipamento	Tipo equipamento	Total de clientes	Duração(h)	CHI
20231106	16245619	CF(9163397)	Chave Faca	295	5,18	1528,1
20231106	16245619	CF(9163397)	Chave Faca	311	7,05	2192,55
20231106	16248412	FR(17964)	Chave Fusível Religadora	53	16,13	854,89
20231106	16247981	FU(38033)	Chave Fusível	5	25,23	126,15
20231106	16249279	TD(40437)	Transformador Distribuição	1	21,1	21,1
20231106	16247315	TD(33078)	Transformador Distribuição	3	13,07	39,21
20231106	16245676	RD(698128)	Religador de Linha	66	4,97	328,02
20231106	16245676	RD(698128)	Religador de Linha	12	5,85	70,2
20231106	16245676	RD(698128)	Religador de Linha	33	6,6	217,8
20231106	16250022	TD(43736)	Transformador Distribuição	1	23,12	23,12
20231106	16248369	FU(12550)	Chave Fusível	12	16,98	203,76
20231106	16246708	TD(10793)	Transformador Distribuição	5	3,3	16,5
20231106	16247881	FU(16466)	Chave Fusível	8	14,87	118,96
20231106	16246488	TD(168)	Transformador Distribuição	2	3,98	7,96
20231106	16249577	FU(679980)	Chave Fusível	40	19,92	796,8
20231106	16245752	FR(8553)	Chave Fusível Religadora	23	41,78	960,94
20231106	16248132	TD(34578)	Transformador Distribuição	1	15,35	15,35
20231106	16249905	TD(11317)	Transformador Distribuição	1	22,63	22,63
20231106	16250259	TD(27954)	Transformador Distribuição	1	26,32	26,32
20231106	16246347	TD(9772)	Transformador Distribuição	48	2,08	99,84
20231106	16246257	TD(8668)	Transformador Distribuição	70	1,22	85,4
20231106	16248873	RD(39247)	Religador de Linha	1	17,87	35,74
20231106	16248873	RD(39247)	Religador de Linha	180	17,87	3216,6
20231106	16247010	TD(31401)	Transformador Distribuição	1	8,87	8,87
20231106	16248426	FU(1601)	Chave Fusível	6	21,2	127,2
20231106	16250884	FU(44017)	Chave Fusível	1	20,07	20,07
20231106	16246170	RD(728563)	Religador de Linha	2761	1,12	3092,32
20231106	16247242	TD(49245)	Transformador Distribuição	30	10,13	303,9

Código do Evento	Número ordem	Equipamento	Tipo equipamento	Total de clientes	Duração(h)	CHI
20231106	16248563	FU(17875922)	Chave Fusível	2	15,13	30,26
20231106	16247357	TD(1292)	Transformador Distribuição	1	11,5	11,5
20231106	16247357	TD(1292)	Transformador Distribuição	65	11,5	747,5
20231106	16249751	TD(677660)	Transformador Distribuição	2	13,3	26,6
20231106	16248782	TD(749014)	Transformador Distribuição	3	14,32	42,96
20231106	16249486	TD(61426)	Transformador Distribuição	1	20,57	20,57
20231106	16248523	FU(22595)	Chave Fusível	2	10,82	21,64
20231106	16248523	FU(22595)	Chave Fusível	1	21,15	21,15
20231106	16248225	TD(10787)	Transformador Distribuição	2	14,93	29,86
20231106	16247461	TD(221)	Transformador Distribuição	71	6,22	441,62
20231106	16248894	FU(20434)	Chave Fusível	3	9,93	29,79
20231106	16248894	FU(20434)	Chave Fusível	8	9,93	79,44
20231106	16247963	TD(51541)	Transformador Distribuição	1	6,92	6,92
20231106	16253738	TD(17976)	Transformador Distribuição	1	36,8	36,8
20231106	16248349	FU(18561)	Chave Fusível	6	7,92	47,52
20231106	16247421	PE(14674752)	Ponto de conexão	2	3,5	7
20231106	16247763	TD(709934)	Transformador Distribuição	1	5,72	5,72
20231106	16247474	TD(32505)	Transformador Distribuição	65	4,57	297,05
20231106	16247544	TD(39566)	Transformador Distribuição	1	4,55	4,55
20231106	16248233	TD(709441)	Transformador Distribuição	1	5,42	5,42
20231106	16247836	TD(57001)	Transformador Distribuição	1	4,37	4,37
20231106	16247238	TD(33399)	Transformador Distribuição	1	0,92	0,92
20231106	16247720	FR(1559)	Chave Fusível Religadora	17	0,92	15,64
20231106	16247977	TD(47102)	Transformador Distribuição	2	6,27	12,54

Código do Evento	Número ordem	Equipamento	Tipo equipamento	Total de clientes	Duração(h)	CHI
20231106	16249482	FR(659780)	Chave Fusível Religadora	15	20,48	307,2
20231106	16248113	TD(29625)	Transformador Distribuição	1	6,45	6,45
20231106	16247373	TD(22375)	Transformador Distribuição	4	3,53	14,12
20231106	16247198	FU(6168)	Chave Fusível	327	1,98	647,46
20231106	16249162	TD(46361)	Transformador Distribuição	2	10,63	21,26
20231106	16249275	TD(51210)	Transformador Distribuição	2	10,02	20,04
20231106	16250685	FR(20465)	Chave Fusível Religadora	22	15,83	348,26
20231106	16249660	FU(23561)	Chave Fusível	6	11,22	67,32
20231106	16249711	FU(20395)	Chave Fusível	8	11,9	95,2
20231106	16249186	TD(13380)	Transformador Distribuição	1	10,57	10,57
20231106	16248914	TD(16437)	Transformador Distribuição	13	5,52	71,76
20231106	16248921	FU(724548)	Chave Fusível	15	1,6	24
20231106	16247225	TD(48965)	Transformador Distribuição	1	24,03	24,03
20231106	16247853	FU(16922)	Chave Fusível	1	10,72	10,72
20231106	16249121	TD(678616)	Transformador Distribuição	7	9,4	65,8
20231106	16249618	FU(678701)	Chave Fusível	4	9,4	37,6
20231106	16247871	CL(17428)	Chave Lâmina	135	4,93	665,55
20231106	16248317	FR(1711)	Chave Fusível Religadora	8	6,62	52,96
20231106	16250403	FU(718869)	Chave Fusível	5	5,87	29,35
20231106	16249608	TD(738074)	Transformador Distribuição	1	4,52	4,52
20231106	16248452	TD(48821)	Transformador Distribuição	1	7,17	7,17
20231106	16248953	FU(54568152)	Chave Fusível	1	5,98	5,98
20231106	16248786	TD(42338)	Transformador Distribuição	2	8,5	17
20231106	16248077	TD(45912)	Transformador Distribuição	2	1,43	2,86
20231106	16246920	RD(698715)	Religador de Linha	40	1,68	67,2
20231106	16246920	RD(698715)	Religador de Linha	1	2,23	2,23
20231106	16246920	RD(698715)	Religador de Linha	43	2,23	95,89

Relatório Situação de Emergência
 Novembro/2023
 Código Único do Relatório: 20231106



Código do Evento	Número ordem	Equipamento	Tipo equipamento	Total de clientes	Duração(h)	CHI
20231106	16246920	RD(698715)	Religador de Linha	88	5,35	470,8
20231106	16247303	CF(39520)	Chave Faca	3	0,42	1,26
20231106	16247303	CF(39520)	Chave Faca	2	3,02	6,04
20231106	16247303	CF(39520)	Chave Faca	1	7,7	7,7
20231106	16247303	CF(39520)	Chave Faca	41	7,7	315,7
20231106	16247319	RD(698715)	Religador de Linha	40	0,1	4
20231106	16252023	TD(726824)	Transformador Distribuição	1	27,9	27,9
20231106	16249665	FU(707661)	Chave Fusível	6	9,9	59,4
20231106	16247365	TD(27032)	Transformador Distribuição	58	2,63	152,54
20231106	16248816	TD(41163)	Transformador Distribuição	6	8,17	49,02
20231106	16248543	FU(35169)	Chave Fusível	7	7,2	50,4
20231106	16248190	RD(756288)	Religador de Linha	6	12,08	72,48
20231106	16248190	RD(756288)	Religador de Linha	9	12,73	114,57
20231106	16248190	RD(756288)	Religador de Linha	4	12,83	51,32
20231106	16248659	TD(24628)	Transformador Distribuição	6	6,52	39,12
20231106	16247830	TD(14433)	Transformador Distribuição	1	4,25	4,25
20231106	16249398	FU(41581)	Chave Fusível	1	9,43	9,43
20231106	16246974	RD(735959)	Religador de Linha	1132	2,52	2852,64
20231106	16246974	RD(735959)	Religador de Linha	1	3,28	3,28
20231106	16246974	RD(735959)	Religador de Linha	803	3,28	2633,84
20231106	16246974	RD(735959)	Religador de Linha	205	4	820
20231106	16249152	TD(681661)	Transformador Distribuição	4	9,18	36,72
20231106	16249578	FU(37015)	Chave Fusível	6	10,67	64,02
20231106	16247641	FU(29579)	Chave Fusível	1	2,83	2,83
20231106	16247997	TD(42889)	Transformador Distribuição	1	4,5	4,5
20231106	16248300	TD(49206)	Transformador Distribuição	1	5,53	5,53
20231106	16247855	TD(724830)	Transformador Distribuição	1	2,85	2,85
20231106	16247996	FU(665479)	Chave Fusível	4	2,98	11,92
20231106	16248222	TD(21284)	Transformador Distribuição	2	5,37	10,74
20231106	16249020	TD(14598)	Transformador Distribuição	46	7,48	344,08
20231106	16248501	FU(54954613)	Chave Fusível	3	4,82	14,46

Código do Evento	Número ordem	Equipamento	Tipo equipamento	Total de clientes	Duração(h)	CHI
20231106	16247713	TD(18980)	Transformador Distribuição	2	15,78	31,56
20231106	16249597	FU(685154)	Chave Fusível	38	9,88	375,44
20231106	16250478	FU(20396)	Chave Fusível	6	13,83	82,98
20231106	16248444	TD(30345)	Transformador Distribuição	91	1,93	175,63
20231106	16249053	FU(21965)	Chave Fusível	2	2,57	5,14
20231106	16247752	RD(20448033)	Religador de Linha	71	2,45	173,95
20231106	16249511	FU(37516)	Chave Fusível	171	3,65	624,15
20231106	16250374	FU(19624)	Chave Fusível	6	14,32	85,92
20231106	16250374	FU(19624)	Chave Fusível	4	25,98	103,92
20231106	16248843	TD(678336)	Transformador Distribuição	3	7,1	21,3
20231106	16252619	TD(34339)	Transformador Distribuição	1	22,78	22,78
20231106	16249725	TD(34756)	Transformador Distribuição	3	8,97	26,91
20231106	16247983	FR(1721)	Chave Fusível Religadora	28	19,47	545,16
20231106	16248242	FU(684059)	Chave Fusível	14	2,45	34,3
20231106	16248182	FU(6140)	Chave Fusível	3	4,35	13,05
20231106	16247691	PE(16716756)	Ponto de conexão	1	1,07	1,07
20231106	16247355	PE(19169043)	Ponto de conexão	1	1,02	1,02
20231106	16248205	TD(743978)	Transformador Distribuição	38	4,2	159,6
20231106	16248901	FU(10025)	Chave Fusível	3	12,23	36,69
20231106	16249527	FR(30911)	Chave Fusível Religadora	5	7,82	39,1
20231106	16247775	FU(13155)	Chave Fusível	5	17,63	88,15
20231106	16247597	CL(6183)	Chave Lâmina	631	3,43	2164,33
20231106	16249167	TD(675471)	Transformador Distribuição	2	7,83	15,66
20231106	16249956	FU(38293)	Chave Fusível	12	7,82	93,84
20231106	16253254	PE(209907292)	Ponto de conexão	1	31,42	31,42
20231106	16254237	FU(20933)	Chave Fusível	1	30,28	30,28
20231106	16248906	TD(1738)	Transformador Distribuição	1	6,97	6,97
20231106	16248160	TD(718402)	Transformador Distribuição	2	39,62	79,24

Código do Evento	Número ordem	Equipamento	Tipo equipamento	Total de clientes	Duração(h)	CHI
20231106	16249199	TD(679957)	Transformador Distribuição	13	7,6	98,8
20231106	16248321	TD(21365)	Transformador Distribuição	1	3,92	7,84
20231106	16250483	FR(11594)	Chave Fusível Religadora	1	6,13	6,13
20231106	16250483	FR(11594)	Chave Fusível Religadora	82	6,13	502,66
20231106	16250547	FR(17431)	Chave Fusível Religadora	3	9	27
20231106	16252218	FU(17309)	Chave Fusível	7	24,65	172,55
20231106	16249324	TD(724056)	Transformador Distribuição	1	6,93	6,93
20231106	16249689	FR(675729)	Chave Fusível Religadora	12	8,53	102,36
20231106	16248458	TD(44830)	Transformador Distribuição	3	4,08	12,24
20231106	16248969	FU(22978)	Chave Fusível	2	3,05	6,1
20231106	16249937	C 222496	Unidade Consumidora	1	9,95	9,95
20231106	16250838	TD(655016)	Transformador Distribuição	7	15,28	106,96
20231106	16248072	TD(4154)	Transformador Distribuição	109	2,58	281,22
20231106	16248897	TD(44113)	Transformador Distribuição	1	4,53	4,53
20231106	16249971	TD(15690)	Transformador Distribuição	3	9,6	28,8
20231106	16248588	TD(47635)	Transformador Distribuição	1	4,28	4,28
20231106	16248298	TD(47322)	Transformador Distribuição	1	3,03	3,03
20231106	16249650	TD(674509)	Transformador Distribuição	4	6,22	24,88
20231106	16248833	TD(50670)	Transformador Distribuição	1	4,57	4,57
20231106	16248839	TD(13528)	Transformador Distribuição	1	5,68	5,68
20231106	16249311	TD(29435)	Transformador Distribuição	1	5,87	5,87
20231106	16248701	FR(31279)	Chave Fusível Religadora	51	4,67	238,17

Código do Evento	Número ordem	Equipamento	Tipo equipamento	Total de clientes	Duração(h)	CHI
20231106	16248365	PE(16285163)	Ponto de conexão	1	3,43	3,43
20231106	16249910	TD(26956)	Transformador Distribuição	46	7,75	356,5
20231106	16248494	TD(27856)	Transformador Distribuição	95	4,12	391,4
20231106	16249437	TD(46306)	Transformador Distribuição	1	7,62	7,62
20231106	16249942	TD(30225)	Transformador Distribuição	1	6,18	6,18
20231106	16250370	TD(11244)	Transformador Distribuição	13	4,55	59,15
20231106	16248451	PE(11760569)	Ponto de conexão	1	3,55	3,55
20231106	16248540	TD(48219)	Transformador Distribuição	4	3,58	14,32
20231106	16248107	TD(735421)	Transformador Distribuição	18	1,9	34,2
20231106	16249584	TD(48126)	Transformador Distribuição	5	5,53	27,65
20231106	16247650	RD(665873)	Religador de Linha	2	1,98	3,96
20231106	16247663	SET01_SET49501	Alimentador	1	6,35	6,35
20231106	16247663	SET01_SET49501	Alimentador	3	6,35	19,05
20231106	16247663	SET01_SET49501	Alimentador	1	6,35	6,35
20231106	16247663	SET01_SET49501	Alimentador	2	6,35	12,7
20231106	16247663	SET01_SET49501	Alimentador	83	6,35	527,05
20231106	16247664	SET02_SET49502	Alimentador	114	6,35	723,9
20231106	16249493	TD(35487)	Transformador Distribuição	19	6,75	128,25
20231106	16249230	TD(29728)	Transformador Distribuição	1	5,5	5,5
20231106	16249798	FU(20682)	Chave Fusível	1	7,87	7,87
20231106	16249869	TD(46834)	Transformador Distribuição	1	8,37	8,37
20231106	16248684	TD(14307)	Transformador Distribuição	1	3,87	3,87
20231106	16250605	FU(18788)	Chave Fusível	3	12,6	37,8
20231106	16248997	PE(19036913)	Ponto de conexão	1	2,83	2,83

Código do Evento	Número ordem	Equipamento	Tipo equipamento	Total de clientes	Duração(h)	CHI
20231106	16249435	FU(18080)	Chave Fusível	2	6,32	12,64
20231106	16248594	TD(56683)	Transformador Distribuição	1	2,63	2,63
20231106	16249698	TD(722618)	Transformador Distribuição	4	7,12	28,48
20231106	16249217	FU(21510)	Chave Fusível	6	4,88	29,28
20231106	16249867	TD(20231)	Transformador Distribuição	1	7,8	7,8
20231106	16249403	PE(19511369)	Ponto de conexão	1	5,72	5,72
20231106	16249203	C 1135474	Unidade Consumidora	1	5,3	5,3
20231106	16248418	FR(1865)	Chave Fusível Religadora	4	1,78	7,12
20231106	16248418	FR(1865)	Chave Fusível Religadora	17	12,27	208,59
20231106	16249785	FU(22570)	Chave Fusível	2	7,2	14,4
20231106	16248519	FU(42090)	Chave Fusível	1	1,62	1,62
20231106	16252014	TD(16788)	Transformador Distribuição	1	23,22	23,22
20231106	16249854	TD(20606)	Transformador Distribuição	2	5,62	11,24
20231106	16249349	TD(10596)	Transformador Distribuição	49	5,13	251,37
20231106	16250007	FR(20677)	Chave Fusível Religadora	12	4,87	58,44
20231106	16249694	TD(686684)	Transformador Distribuição	1	4,2	4,2
20231106	16249204	TD(26050)	Transformador Distribuição	2	4,58	9,16
20231106	16248835	TD(30406)	Transformador Distribuição	97	3,07	297,79
20231106	16250073	PE(14360612)	Ponto de conexão	1	7,43	7,43
20231106	16250541	TD(45622)	Transformador Distribuição	1	5,18	5,18
20231106	16248220	NAM01_NAM49501	Alimentador	367	1,32	484,44
20231106	16248220	NAM01_NAM49501	Alimentador	599	5,3	3174,7
20231106	16249696	TD(15673)	Transformador Distribuição	1	4,83	4,83
20231106	16249673	TD(10790)	Transformador Distribuição	4	10,18	40,72

Código do Evento	Número ordem	Equipamento	Tipo equipamento	Total de clientes	Duração(h)	CHI
20231106	16249792	TD(29258)	Transformador Distribuição	1	4,57	4,57
20231106	16248852	TD(40987)	Transformador Distribuição	71	2,3	163,3
20231106	16249269	TD(24436)	Transformador Distribuição	103	2,8	288,4
20231106	16248848	[MT]PA(9245)	Alimentador	24	7,23	173,52
20231106	16249065	CF(9364)	Chave Faca	119	1,85	220,15
20231106	16249298	TD(58080)	Transformador Distribuição	1	3,45	3,45
20231106	16249195	TD(29297)	Transformador Distribuição	1	3,33	3,33
20231106	16251988	TD(37093)	Transformador Distribuição	1	20,82	20,82
20231106	16250906	TD(35609)	Transformador Distribuição	1	3,58	3,58
20231106	16249690	TD(7451)	Transformador Distribuição	36	2,1	75,6
20231106	16249394	FR(23826)	Chave Fusível Religadora	26	11,52	299,52
20231106	16249801	FU(27240)	Chave Fusível	1	5,27	5,27
20231106	16250394	TD(49017)	Transformador Distribuição	4	7,67	30,68
20231106	16249730	TD(56509)	Transformador Distribuição	5	4,07	20,35
20231106	16250499	TD(13859)	Transformador Distribuição	1	9,83	9,83
20231106	16248919	TD(16422)	Transformador Distribuição	1	1,78	1,78
20231106	16250587	FU(24953)	Chave Fusível	1	10,7	10,7
20231106	16250297	FU(692902)	Chave Fusível	5	4,77	23,85
20231106	16249708	TD(8602)	Transformador Distribuição	127	4,08	518,16
20231106	16249330	PE(20106872)	Ponto de conexão	1	2,28	2,28
20231106	16249406	TD(701743)	Transformador Distribuição	3	3,07	9,21
20231106	16249524	FU(16764)	Chave Fusível	8	22,77	182,16
20231106	16253258	TD(692732)	Transformador Distribuição	2	24,25	48,5
20231106	16248717	[MT]PA(9242)	Alimentador	683	1,5	1024,5
20231106	16250463	TD(58658)	Transformador Distribuição	1	7,3	7,3

Código do Evento	Número ordem	Equipamento	Tipo equipamento	Total de clientes	Duração(h)	CHI
20231106	16252763	TD(37208)	Transformador Distribuição	2	24,65	49,3
20231106	16252858	TD(23834)	Transformador Distribuição	1	19,6	19,6
20231106	16253351	TD(168)	Transformador Distribuição	2	24,18	48,36
20231106	16253401	C 1865145	Unidade Consumidora	1	24,93	24,93
20231106	16249628	TD(27165)	Transformador Distribuição	1	8,72	8,72
20231106	16249636	FU(9978)	Chave Fusível	9	6,63	59,67
20231106	16248730	RD(1813)	Religador de Linha	1	1,5	1,5
20231106	16248730	RD(1813)	Religador de Linha	87	1,5	130,5
20231106	16248730	RD(1813)	Religador de Linha	17	1,68	28,56
20231106	16248730	RD(1813)	Religador de Linha	1	1,78	1,78
20231106	16248730	RD(1813)	Religador de Linha	46	1,78	81,88
20231106	16249927	FU(692628)	Chave Fusível	1	3,55	3,55
20231106	16248988	TD(716909)	Transformador Distribuição	80	2,1	168
20231106	16250097	FU(17982)	Chave Fusível	6	5,92	35,52
20231106	16249732	TD(34862)	Transformador Distribuição	1	2,78	2,78
20231106	16249427	TD(9619)	Transformador Distribuição	8	2,45	19,6
20231106	16250176	TD(16990)	Transformador Distribuição	2	2,2	4,4
20231106	16251262	TD(55501)	Transformador Distribuição	1	17,93	17,93
20231106	16251438	FR(2853)	Chave Fusível Religadora	42	18,33	769,86
20231106	16252895	FU(21378)	Chave Fusível	3	20,92	62,76
20231106	16249424	TD(31156)	Transformador Distribuição	2	1,53	3,06
20231106	16251998	TD(654302)	Transformador Distribuição	2	18,87	37,74
20231106	16249587	TD(41830)	Transformador Distribuição	1	1,87	1,87
20231106	16250437	FU(17196)	Chave Fusível	2	6,63	13,26
20231106	16250437	FU(17196)	Chave Fusível	29	6,63	192,27
20231106	16250142	TD(8754)	Transformador Distribuição	1	8,62	8,62
20231106	16248960	RD(2842)	Religador de Linha	25	0,22	5,5

Código do Evento	Número ordem	Equipamento	Tipo equipamento	Total de clientes	Duração(h)	CHI
20231106	16248960	RD(2842)	Religador de Linha	1	1,68	1,68
20231106	16248960	RD(2842)	Religador de Linha	48	1,68	80,64
20231106	16248960	RD(2842)	Religador de Linha	29	1,92	55,68
20231106	16248960	RD(2842)	Religador de Linha	1	7,77	7,77
20231106	16248960	RD(2842)	Religador de Linha	4	19,75	79
20231106	16248960	RD(2842)	Religador de Linha	31	20,13	624,03
20231106	16248976	FU(20685)	Chave Fusível	4	0,67	2,68
20231106	16249613	FU(42310)	Chave Fusível	1	1,8	1,8
20231106	16249613	FU(42310)	Chave Fusível	39	1,8	70,2
20231106	16254873	TD(22406)	Transformador Distribuição	2	30,5	61
20231106	16250949	TD(743577)	Transformador Distribuição	1	15,15	15,15
20231106	16251011	FU(14630)	Chave Fusível	3	15,15	45,45
20231106	16249082	MIM52_MIM59515	Alimentador	7	4,27	29,89
20231106	16249092	MIS01_MIS49502	Alimentador	1	0,07	0,07
20231106	16249092	MIS01_MIS49502	Alimentador	156	0,07	10,92
20231106	16249148	RD(30573280)	Religador de Linha	1	19,43	19,43
20231106	16249148	RD(30573280)	Religador de Linha	137	19,43	2661,91
20231106	16250286	FR(18648)	Chave Fusível Religadora	2	2,88	5,76
20231106	16250286	FR(18648)	Chave Fusível Religadora	3	2,88	8,64
20231106	16249474	TD(31196)	Transformador Distribuição	1	1,18	1,18
20231106	16250632	TD(687445)	Transformador Distribuição	2	7,72	15,44
20231106	16252879	TD(676405)	Transformador Distribuição	1	17,82	17,82
20231106	16250200	TD(52524)	Transformador Distribuição	2	2,98	5,96
20231106	16249420	TD(18285)	Transformador Distribuição	1	7,73	7,73
20231106	16250851	FU(667984)	Chave Fusível	35	7,07	247,45
20231106	16253121	FU(20660)	Chave Fusível	3	32,57	97,71
20231106	16250637	TD(38465)	Transformador Distribuição	2	16,83	33,66

Código do Evento	Número ordem	Equipamento	Tipo equipamento	Total de clientes	Duração(h)	CHI
20231106	16253102	FR(22540)	Chave Fusível Religadora	11	25,48	280,28
20231106	16251093	PE(16383324)	Ponto de conexão	1	5,07	5,07
20231106	16344957	PE(17194312)	Ponto de conexão	1	13,37	13,37
20231106	16364979	TD(5695)	Transformador Distribuição	47	1,22	57,34
20231106	16372271	RD(16710)	Religador de Linha	22	2,77	60,94
20231106	16372271	RD(16710)	Religador de Linha	13	4,15	53,95
20231106	16372271	RD(16710)	Religador de Linha	163	5,32	867,16
20231106	16372271	RD(16710)	Religador de Linha	129	6,23	803,67
20231106	16439981	FR(28104)	Chave Fusível Religadora	21	3,2	67,2
20231106	16443354	NAN51_NAN59516	Alimentador	1	3,4	3,4
20231106	16443354	NAN51_NAN59516	Alimentador	16	3,4	54,4
20231106	16443354	NAN51_NAN59516	Alimentador	91	4,78	434,98
20231106	16443354	NAN51_NAN59516	Alimentador	1208	5,82	7030,56
20231106	16443354	NAN51_NAN59516	Alimentador	1	5,82	23,28
20231106	16443354	NAN51_NAN59516	Alimentador	2	5,82	34,92
20231106	16443354	NAN51_NAN59516	Alimentador	2001	5,82	11645,8
20231106	16443354	NAN51_NAN59516	Alimentador	1	6,03	6,03
20231106	16443998	RD(749214)	Religador de Linha	351	30,87	10835,4
20231106	16443998	RD(749214)	Religador de Linha	27	53,72	1450,44
20231106	16444013	RD(749214)	Religador de Linha	358	0,18	64,44
20231106	16444018	RD(749214)	Religador de Linha	4	1,32	5,28
20231106	16444018	RD(749214)	Religador de Linha	354	3,07	1086,78

Laudo das Condições Atmosféricas para o Evento no período de 12/11/23 e 15/11/23 na Área de Atuação da Energisa – MS

1. DESCRIÇÃO

O evento que ocorreu entre 13 a 15/11/2023 na área de atuação da Energisa – MS foi causado por banda de nebulosidade convectiva associada a um sistema frontal atuando no estado do Mato Grosso do Sul. O sistema pode ser visto na imagem no infravermelho com realce do satélite GOES-16 na Figura 1.

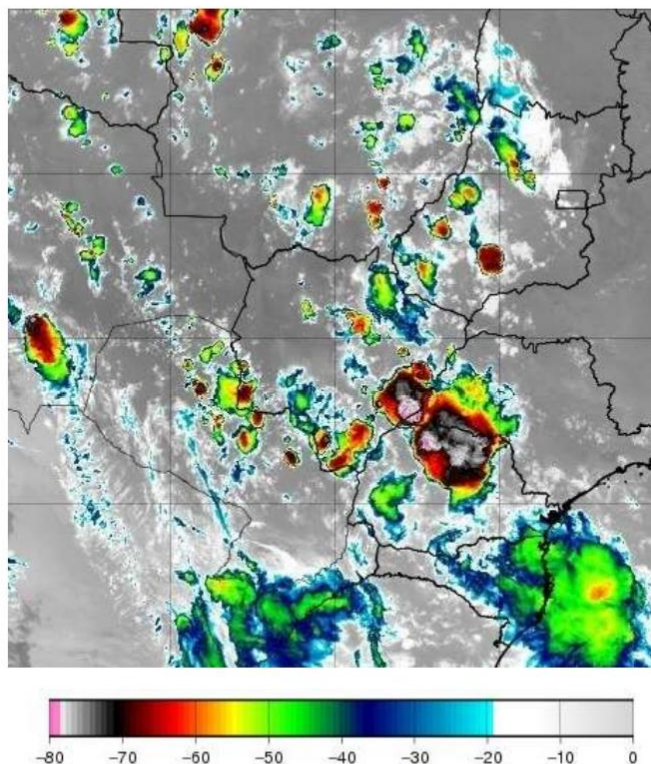


Figura 1 - Imagem de satélite no infravermelho com realce do satélite GOES-16 as 21:00 UT do dia 13/11. As cores indicam diferentes temperaturas dos topos das nuvens.

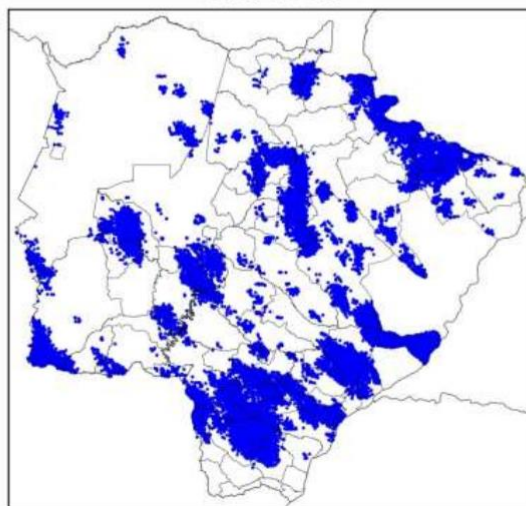
Diferentes cores na imagem na Figura 1 referem-se a diferentes temperaturas de topo das nuvens, conforme indicado na figura, e equivalem a diferentes altitudes. Quanto menor a temperatura de topo, isto é, mais negativa, mais alta é o topo da nuvem.

Durante os períodos de máxima extensão vertical, a tempestade atingiu temperaturas de topo inferiores a -70°C equivalente à altura da tropopausa (15-16 km). Esta altura corresponde à máxima extensão vertical que uma tempestade pode atingir.

2. ABRANGÊNCIA E DURAÇÃO

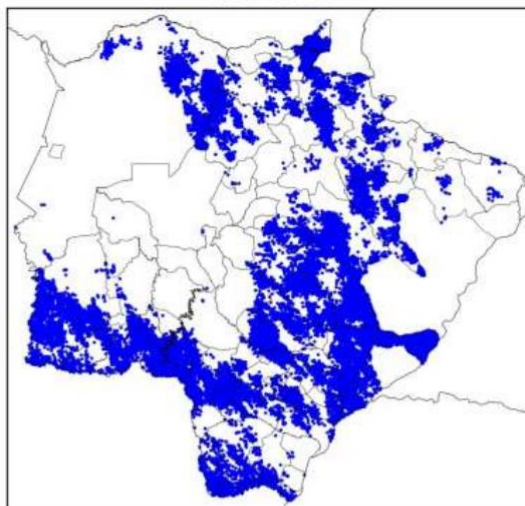
A Figura 2 mostra os mapas de incidência de descargas atmosféricas nuvem-solo e intranuvem obtido da Rede BrasilDAT Dataset para o período e a Figura 3 e 4 os mapas de precipitação acumulada e rajadas para os diversos dias.

Mapa de Descargas Atmosféricas
2023-11-13



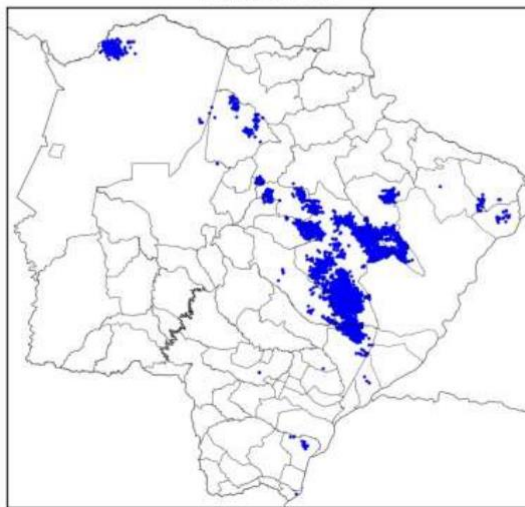
(a)

Mapa de Descargas Atmosféricas
2023-11-14



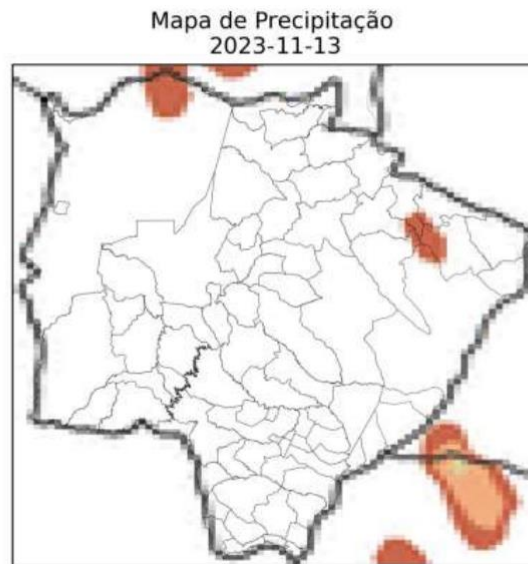
(b)

Mapa de Descargas Atmosféricas
2023-11-15



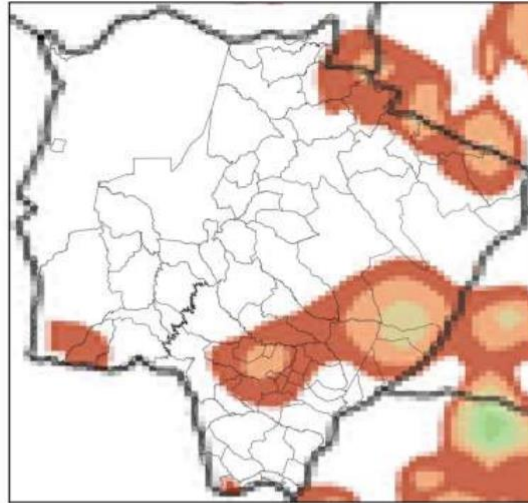
(c)

Figura 2 – Mapa de incidência de descargas atmosféricas nuvem-solo e intranuvem para os dias: (a) 13/11; (b) 14/11; e (c) 15/11. Cada ponto corresponde ao local de ocorrência de uma descarga.



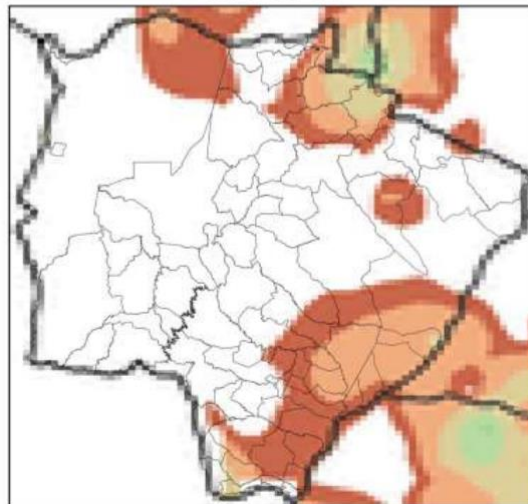
(a)

Mapa de Precipitação
2023-11-14



(b)

Mapa de Precipitação
2023-11-15



(c)



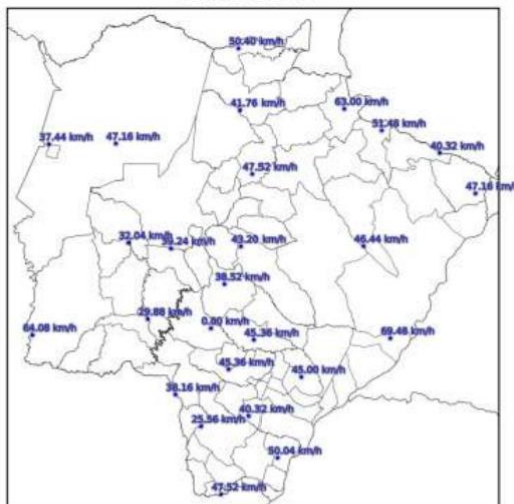
Figura 3 – Mapa de precipitação para os dias: (a) 13/11; (b) 14/11; e (c) 15/11.

Mapa de Rajada Máxima
2023-11-13



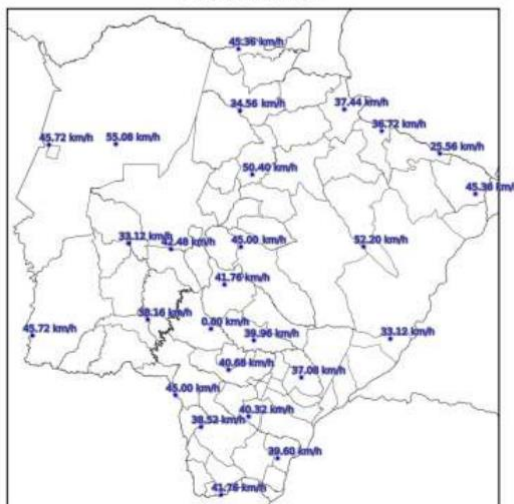
(a)

Mapa de Rajada Máxima
2023-11-14



(b)

Mapa de Rajada Máxima
2023-11-15



(c)

Figura 4 – Mapa de rajadas para os dias: (a) 13/11; (b) 14/11; e (c) 15/11.

3. CLASSIFICAÇÃO COBRADE

De modo a verificar se as condições atmosféricas associadas ao evento se enquadram em uma situação de emergência em conformidade com disposto no Anexo I da Instrução Normativa nº 01, de 24 de agosto de 2012 do Ministério da Integração Nacional referente à **Codificação Brasileira de Desastres – COBRADE**, deve-se procurar descrever o evento como fazendo parte de um ou mais Subtipos preconizados como uma Interrupção em Situação de Emergência pela COBRADE e demonstrar sua intensidade condizente com uma situação de emergência conforme descrito na Instrução Normativa. A COBRADE divide os desastres naturais em cinco Grupos, treze Subgrupos, vinte e quatro Tipos e vinte e três Subtipos. Dentro desta classificação e no contexto deste relatório, encontra-se o Grupo Desastres Meteorológicos que em seu item 1.3.1.2 contempla o Subgrupo Sistemas de Grande Escala/Escala Regional acompanhado de grande ocorrência de descargas e fortes ventos.

O enquadramento leva em conta as pesquisas realizadas pelo Grupo de Eletricidade Atmosférica (ELAT) do Instituto Nacional de Pesquisas Espaciais (INPE), pela National Weather Service (National Weather Service, 2015), bem como escalas de precipitação e de ventos (Vulnerabilidades das Megacidades Brasileiras às Mudanças Climáticas, 2013; Byers, 1944).

A partir dos dados de satélite, redes de detecção de descargas atmosféricas (Pinto and Pinto, 2018) e dados de estações meteorológicas, as seguintes observações foram obtidas:

1. As imagens de satélite mostram o topo da tempestade atingindo a altura de 15-16 km, equivalente a uma altura da tropopausa, que corresponde à máxima extensão vertical que uma tempestade pode atingir nesta região. Sabe-se que quanto mais alto a altura do topo da tempestade mais severa ela tende a ser.
2. Foram registrados ventos de até 107 km/h em diversos municípios do estado no período. Com base na Escala de Beaufort, que classifica a intensidade dos ventos tendo em conta a sua velocidade, estes valores são considerados tempestade violenta, capazes de arrancar e derrubar árvores sobre a rede elétrica.
3. As chuvas acumuladas durante o período da tempestade foram moderadas a fortes, atingindo 20 mm.
4. A atividade elétrica da tempestade foi alta. Durante o evento foram registradas 200.165 descargas na área de concessão da Energisa – MS, valor considerado muito elevado.

- O Índice de severidade da tempestade em termos de sua atividade elétrica total, envolvendo tanto as descargas para o solo como as descargas dentro da tempestade atingiu o valor máximo igual a 5 (a escala de severidade vai de 1 a 5) correspondente a tempestade severa.

4. EVIDÊNCIAS ENCONTRADAS NA MÍDIA

Foram encontradas evidências na mídia de tempestades em diferentes locais do estado, conforme mostrado na Figura 4.



Figura 4 – Evidências de tempestades no período no estado do Mato Grosso do Sul [4].

5. CONCLUSÃO

Os dados e informações constantes neste relatório demonstram claramente a ocorrência de um evento atípico com ventos muito fortes, atividade de descargas muito elevada e chuvas muito fortes. Os detalhes do evento são mostrados na Tabela 1 a seguir.

Tabela 1 – Detalhes do Evento de 13/11/2023 a 15/11/2023.

Descrição	Banda de nebulosidade associada a sistema frontal provocando muitas descargas, chuvas fortes e ventos fortes.
Código COBRADE	1.3.1.2.0 (Sistemas de Grande Escala/Escala Regional)
Hora do Início do Evento	03:30 UT do dia 13/11/23
Hora do Fim do Evento	21:00 UT do dia 15/11/23
Abrangência	Todos os municípios do estado.

6. REFERÊNCIAS

- [1] Byers, H. R., General Meteorology, 83–85, 1944.
[2] National Weather Service, Governo dos Estados Unidos. Disponível em: <<http://www.weather.gov>>. Acesso em: 08/05/2016.
[3] Pinto Jr., O., Pinto, I.R.C.A., BrasilDAT Dataset: combining data from different lightning locating systems to obtain more precise lightning information, 25th Proceedings of the International Lightning Detection Conference (ILDC), Florida, US, March 2018.
[4] Midiamax. Disponível em: <https://midiamax.uol.com.br/cotidiano/2023/chuva-rapida-com-forte-ventos-causa-estragos-em-chapadao-do-sul/>

7. RESPONSABILIDADES

Este relatório foi elaborado sobre a responsabilidade técnica do Dr. Osmar Pinto Junior, pesquisador sênior e coordenador do Grupo de Eletricidade Atmosférica (ELAT) do Instituto Nacional de Pesquisas Espaciais (INPE).



Dr. Osmar Pinto Junior
Consultor Técnico