

Relatório Situação de Emergência
Novembro/2023

20231101

Sumário

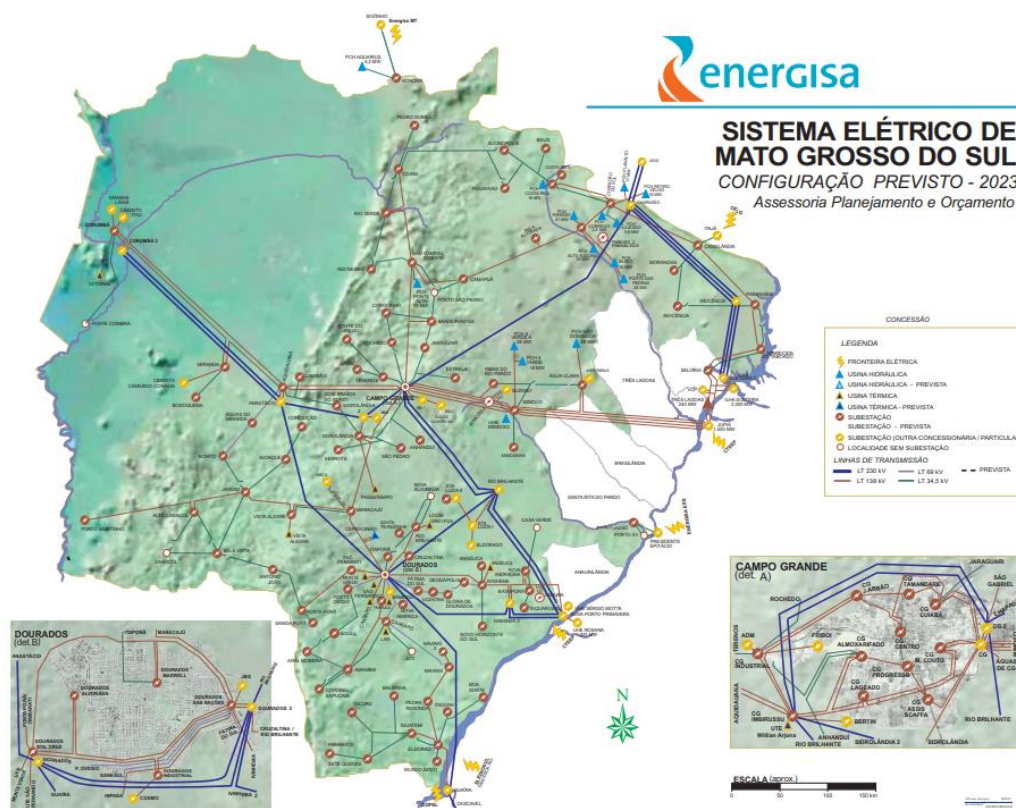
1. ÁREA AFETADA	3
2. IMPACTO DOS EVENTOS E EXTENSÃO DOS DANOS	13
3. EVIDÊNCIAS	16
4. ANEXO I – Descrição e Relação dos Equipamentos Afetados	21
5. Laudo das Condições Atmosféricas para o Evento no período de 07/11/23 e 10/11/23 na Área de Atuação da Energisa – MS	92

ÁREA AFETADA

Do dia 07 ao dia 10 de novembro de 2023, registrou-se no estado um evento climático severo que afetou todos os municípios de Mato Grosso do Sul.

A Figura 1 ilustra o mapa geolétrico da concessão da EMS previsto para 2023.

Figura 1 - Mapa geolétrico da concessão da EMS.



A Figura 2 ilustra, em azul, as áreas afetadas pelo evento climático.

Figura 2 - Municípios com as áreas afetadas em azul.



Os municípios afetados pelo evento climático que tiveram expurgo por situação de emergência, encontram-se na Tabela 1.

Tabela 1 - Resumo dos Municípios.

Código do Evento	Municípios Afetados
20231101	Água Clara
20231101	Alcinoópolis
20231101	Amambai
20231101	Anastácio
20231101	Angélica
20231101	Antônio João
20231101	Aparecida do Taboado
20231101	Aquidauana

Relatório Situação de Emergência
Novembro/2023
Código Único do Relatório: 20231101



Código do Evento	Municípios Afetados
20231101	Aral Moreira
20231101	Bandeirantes
20231101	Bataguassu
20231101	Bataypora
20231101	Bela Vista
20231101	Bodoquena
20231101	Bonito
20231101	Caarapó
20231101	Camapuã
20231101	Campo Grande
20231101	Caracol
20231101	Cassilândia
20231101	Chapadão do Sul
20231101	Corguinho
20231101	Coronel Sapucaia
20231101	Corumbá
20231101	Costa Rica
20231101	Coxim
20231101	Deodópolis
20231101	Dois Irmãos do Buriti
20231101	Dourados
20231101	Eldorado
20231101	Fátima do Sul
20231101	Figueirão
20231101	Glória de Dourados
20231101	Guia Lopes da Laguna
20231101	Iguatemi
20231101	Inocência
20231101	Itaporã
20231101	Itaquirai
20231101	Ivinhema
20231101	Japorã
20231101	Jaraguari
20231101	Jardim
20231101	Jatei
20231101	Juti
20231101	Ladário
20231101	Laguna Caarapa
20231101	Maracaju
20231101	Miranda
20231101	Mundo Novo
20231101	Naviraí
20231101	Nioaque

Código do Evento	Municípios Afetados
20231101	Nova Alvorada do Sul
20231101	Nova Andradina
20231101	Novo Horizonte do Sul
20231101	Paraisópolis
20231101	Paranaíba
20231101	Paranhos
20231101	Pedro Gomes
20231101	Ponta Porã
20231101	Porto Murtinho
20231101	Ribas do Rio Pardo
20231101	Rio Brilhante
20231101	Rio Negro
20231101	Rio Verde Mato Grosso
20231101	Rochado
20231101	São Gabriel do Oeste
20231101	Sete Quedas
20231101	Sidrolândia
20231101	Sonora
20231101	Tacuru
20231101	Taquarussu
20231101	Terenos
20231101	Vicentina

A Tabela 2 apresenta o resumo dos documentos utilizados para o expurgo.

Tabela 2 - Resumo dos documentos utilizados para os expurgos.

Código do Evento	Documento	Resumo	Código COBRADE
20231101	Laudo das Condições Atmosféricas para o Evento no período de 07/11/23 a 10/11/23 na Área de Atuação da Energisa - MS.	O evento que ocorreu entre 07 e 10/11/2023 na área de atuação da Energisa – MS foi causado por banda de nebulosidade convectiva associada a um sistema frontal atuando no estado do Mato Grosso do Sul.	1.3.1.2.0

Como resultado do evento ocorrido, seguem na tabela abaixo as subestações afetadas, completa ou parcialmente.

Tabela 3 - Subestações afetadas por situação de emergência.

Código do Evento	Subestações	Alimentador
20231101	Alcinópolis	ALC01
20231101	Alto Caracol	ACA52
20231101	Alto Caracol	ACA51
20231101	Amambai	AMA02
20231101	Amambai	AMA51
20231101	Amambai	AMA01
20231101	Amambai	AMA52
20231101	Amambai	AMA03
20231101	Angélica	ANG02
20231101	Angélica	ANG01
20231101	Anhanduí	ANH01
20231101	Antônio João	AJO52
20231101	Antônio João	AJO01
20231101	Aparecida do Taboado	ATA51
20231101	Aparecida do Taboado	ATA03
20231101	Aparecida do Taboado	ATA52
20231101	Aquidauana	AQU02
20231101	Aquidauana	AQU03
20231101	Aquidauana	AQU01
20231101	Aquidauana	AQU05
20231101	Aquidauana	AQU51
20231101	Aquidauana	AQU04
20231101	Aral Moreira	AMO01
20231101	Balsinha	BAL02
20231101	Bandeirantes	BAN53
20231101	Bandeirantes	BAN01
20231101	Bandeirantes	BAN51
20231101	Bandeirantes	BAN52
20231101	Bataguassu	BAT02
20231101	Bataguassu	BAT01
20231101	Bataguassu	BAT51
20231101	Bataiporã	BAP02
20231101	Bela Alvorada	BAV52
20231101	Bela Alvorada	BAV51
20231101	Bela Vista	BVI01
20231101	Bela Vista	BVI02
20231101	Bela Vista	BVI51
20231101	Boa Sorte	BSO02
20231101	Boa Sorte	BSO01
20231101	Bocajá	BOC01
20231101	Bodoquena	BOD01
20231101	Bodoquena	BOD51
20231101	Bonito	BON01

Código do Evento	Subestações	Alimentador
20231101	Bonito	BON02
20231101	Bonito	BON51
20231101	Bonito	BON52
20231101	Caarapó	CAA51
20231101	Caarapó	CAA52
20231101	Camapuã	CAM51
20231101	Camapuã	CAM02
20231101	Camapuã	CAM01
20231101	Campo Grande Almojarifado	CGA11
20231101	Campo Grande Almojarifado	CGA04
20231101	Campo Grande Almojarifado	CGA05
20231101	Campo Grande Almojarifado	CGA08
20231101	Campo Grande Almojarifado	CGA51
20231101	Campo Grande Almojarifado	CGA12
20231101	Campo Grande Assis Scaffa	CGS04
20231101	Campo Grande Assis Scaffa	CGS08
20231101	Campo Grande Assis Scaffa	CGS05
20231101	Campo Grande Assis Scaffa	CGS09
20231101	Campo Grande Assis Scaffa	CGS07
20231101	Campo Grande Assis Scaffa	CGS03
20231101	Campo Grande Assis Scaffa	CGS10
20231101	Campo Grande Centro	CGC02
20231101	Campo Grande Cuiabá	CGB06
20231101	Campo Grande Cuiabá	CGB11
20231101	Campo Grande Cuiabá	CGB01
20231101	Campo Grande Cuiabá	CGB07
20231101	Campo Grande Cuiabá	CGB03
20231101	Campo Grande Industrial	CGD51
20231101	Campo Grande Industrial	CGD01
20231101	Campo Grande Industrial	CGD03
20231101	Campo Grande Industrial	CGD02
20231101	Campo Grande Industrial	CGD53
20231101	Campo Grande José Abrão	CGJ04
20231101	Campo Grande José Abrão	CGJ05
20231101	Campo Grande José Abrão	CGJ06
20231101	Campo Grande José Abrão	CGJ03
20231101	Campo Grande Lageado	CGL03
20231101	Campo Grande Lageado	CGL02
20231101	Campo Grande Lageado	CGL08
20231101	Campo Grande Lageado	CGL07
20231101	Campo Grande Lageado	CGL01
20231101	Campo Grande Lageado	CGL04
20231101	Campo Grande Lageado	CGL06

Código do Evento	Subestações	Alimentador
20231101	Campo Grande Miguel Couto	CGM14
20231101	Campo Grande Miguel Couto	CGM08
20231101	Campo Grande Miguel Couto	CGM03
20231101	Campo Grande Miguel Couto	CGM11
20231101	Campo Grande Miguel Couto	CGM12
20231101	Campo Grande Tamandaré	CGT03
20231101	Campo Grande Tamandaré	CGT02
20231101	Cassilândia	CAS02
20231101	Cassilândia	CAS01
20231101	Cassilândia	CAS03
20231101	Chapadão do Sul	CSU01
20231101	Chapadão do Sul	CSU53
20231101	Chapadão do Sul	CSU51
20231101	Chapadão do Sul	CSU52
20231101	Conceição	CON01
20231101	Corguinho	COG01
20231101	Coronel Sapucaia	CSA01
20231101	Corumbá	COR03
20231101	Corumbá	COR04
20231101	Corumbá	COR10
20231101	Corumbá	COR52
20231101	Corumbá	COR07
20231101	Corumbá	COR01
20231101	Corumbá	COR09
20231101	Costa Rica	CRI02
20231101	Costa Rica	CRI01
20231101	Coxim	COX53
20231101	Coxim	COX02
20231101	Coxim	COX03
20231101	Coxim	COX52
20231101	Coxim	COX01
20231101	Coxim	COX51
20231101	Deodápolis	DEO01
20231101	Deodápolis	DEO03
20231101	Dourados Alvorada	DOA02
20231101	Dourados Alvorada	DOA06
20231101	Dourados Alvorada	DOA07
20231101	Dourados Alvorada	DOA01
20231101	Dourados Alvorada	DOA04
20231101	Dourados Industrial	DOI04
20231101	Dourados Industrial	DOI05
20231101	Dourados Industrial	DOI03
20231101	Dourados Maxwell	DOM03

Código do Evento	Subestações	Alimentador
20231101	Dourados Maxwell	DOM09
20231101	Dourados Maxwell	DOM07
20231101	Dourados das Nações	DOD04
20231101	Dourados das Nações	DOD01
20231101	Dourados das Nações	DOD02
20231101	Dourados das Nações	DOD05
20231101	Dourados das Nações	DOD03
20231101	Eldorado	ELD02
20231101	Eldorado	ELD53
20231101	Estrela	EST01
20231101	Estrela	EST02
20231101	Fazenda Itamarati	FIT51
20231101	Fazenda Itamarati	FIT52
20231101	Fazenda Itamarati	FIT54
20231101	Fazenda Itamarati	FIT55
20231101	Fátima do Sul	FSU02
20231101	Glória de Dourados	GDO01
20231101	Glória de Dourados	GDO02
20231101	Iguatemi	IGU01
20231101	Iguatemi	IGU51
20231101	Iguatemi	IGU53
20231101	Iguatemi	IGU52
20231101	Inocência	INO01
20231101	Itaporã	ITA01
20231101	Itaporã	ITA52
20231101	Itaquiraí	ITQ01
20231101	Ivinhema	IVI01
20231101	Ivinhema	IVI52
20231101	Ivinhema	IVI03
20231101	Jamic	JAM01
20231101	Jaraguari	JAG01
20231101	Jardim	JAR53
20231101	Jardim	JAR02
20231101	Jardim	JAR04
20231101	Jardim	JAR01
20231101	Jardim	JAR03
20231101	Jardim	JAR52
20231101	Jardim	JAR54
20231101	Maracajú	MAR51
20231101	Maracajú	MAR52
20231101	Maracajú	MAR02
20231101	Maracajú	MAR01
20231101	Maracajú	MAR53

Código do Evento	Subestações	Alimentador
20231101	Maracajú	MAR03
20231101	Mimosinha	MIS01
20231101	Mimoso	MIM01
20231101	Mimoso	MIM51
20231101	Miranda	MIR52
20231101	Miranda	MIR02
20231101	Miranda	MIR51
20231101	Miranda	MIR01
20231101	Morangas	MOG02
20231101	Mundo Novo	MNO02
20231101	Naviraí	NAV02
20231101	Naviraí	NAV01
20231101	Naviraí	NAV04
20231101	Naviraí	NAV03
20231101	Naviraí	NAV06
20231101	Nioaque	NIO51
20231101	Nioaque	NIO02
20231101	Nioaque	NIO01
20231101	Nova Andradina	NAN03
20231101	Nova Andradina	NAN52
20231101	Nova Andradina	NAN51
20231101	Nova Andradina	NAN01
20231101	Nova Andradina	NAN02
20231101	Novo Horizonte do Sul	NHS01
20231101	PCH Costa Rica	CRH51
20231101	PCH Costa Rica	CRH52
20231101	PCH Costa Rica	CRH53
20231101	Paranaíba	PAR04
20231101	Paranaíba	PAR51
20231101	Paranaíba	PAR52
20231101	Paranaíba	PAR02
20231101	Paranaíba	PAR05
20231101	Pedro Gomes	PGO01
20231101	Ponta Porã Estoril	PPE04
20231101	Ponta Porã Estoril	PPE02
20231101	Ponta Porã Estoril	PPE55
20231101	Ponta Porã Estoril	PPE05
20231101	Ponta Porã Estoril	PPE01
20231101	Ponte do Grego	PGR02
20231101	Ponte do Grego	PGR01
20231101	Porto Murinho	PMU02
20231101	Porto Murinho	PMU01
20231101	Posto Ovídeo	POV55

Código do Evento	Subestações	Alimentador
20231101	Posto Ovídeo	POV54
20231101	Posto Ovídeo	POV52
20231101	Presidente Epitácio	PEP52
20231101	Ribas do Rio Pardo	RRP02
20231101	Ribas do Rio Pardo	RRP01
20231101	Rio Brilhante	RBR01
20231101	Rio Brilhante	RBR52
20231101	Rio Brilhante	RBR53
20231101	Rio Brilhante	RBR02
20231101	Rio Brilhante	RBR51
20231101	Rio Negro	RNE01
20231101	Rio Verde	RVE02
20231101	Rio Verde	RVE01
20231101	Rio Verde	RVE51
20231101	Rio Verde	RVE52
20231101	Rochedo	ROC01
20231101	Sanga Puitã	SPU01
20231101	Santa Luzia 2	SLD51
20231101	Santa Luzia 2	SLD52
20231101	Sete Quedas	SQU01
20231101	Sete Quedas	SQU51
20231101	Sidrolândia	SIA03
20231101	Sidrolândia	SIA01
20231101	Sidrolândia	SIA51
20231101	Sidrolândia	SIA53
20231101	Sidrolândia	SIA02
20231101	Sidrolândia	SIA52
20231101	Sonora	SON01
20231101	São Gabriel do Oeste	SGO03
20231101	São Gabriel do Oeste	SGO02
20231101	São Gabriel do Oeste	SGO52
20231101	São Gabriel do Oeste	SGO01
20231101	São Gabriel do Oeste	SGO51
20231101	São Pedro	SPE02
20231101	São Pedro	SPE01
20231101	Tacurú	TAC01
20231101	Taquarussu	TAQ01
20231101	Terenos	TER02
20231101	Terenos	TER51
20231101	Terenos	TER01
20231101	Vicentina	VIC01
20231101	Vicentina	VIC02
20231101	Vista Alegre	VAG52

Código do Evento	Subestações	Alimentador
20231101	Vista Alegre	VAG53
20231101	Água Clara	ACL51
20231101	Água Clara	ACL02
20231101	Água Clara	ACL01

IMPACTO DOS EVENTOS E EXTENSÃO DOS DANOS

As condições climáticas adversas que permearam a área de concessão da Energisa Mato Grosso do Sul resultaram em extensos danos a rede de distribuição, entre os quais foram registrados:

- Recomposição automática do sistema (Self-Healing);
- Reparo de cabos partidos;
- Retirada de galhos de árvores e demais objetos estranhos da rede;
- Retirada e substituição de postes quebrados ou tombados;
- Retirada e substituição de transformadores MT/BT queimados e avariados;
- Reparo de chaves fusíveis danificadas;
- Substituição de elos queimados;
- Substituição e reparo de para-raios;
- Reparo e substituição de cruzetas;
- Reparo e substituição de isoladores;
- Reparo em ramais de ligação;
- Reaperto e substituição de conexões;
- Reparo e substituição de jumpers e;
- Reparo em religadores.

A Tabela 4 apresenta um resumo quantitativo do impacto do evento no sistema elétrico conforme a classe e causa das ordens associadas.

Tabela 4 – Impacto dos eventos no sistema elétrico.

Código do Evento	Descrição da Classe	Descrição da Causa	Quantidade
20231101	C190-(D)-Trafo	C184-Ventos Fortes	144
20231101	C190-(D)-Trafo	C187-Descarga Atmosférica	126
20231101	C190-(D)-Trafo	C188-Árvore/Galhos	25
20231101	C190-(D)-Trafo	C199-Queimado Por DAT	13
20231101	C220-(D)-Isolador	C228-Ventos Fortes	1
20231101	C230-(D)-Cruzeta	C235-Descarga Atmosférica	4
20231101	C230-(D)-Cruzeta	C236-Ventos Fortes	12
20231101	C250-(D)-Poste	C246-Ventos Fortes	56

Código do Evento	Descrição da Classe	Descrição da Causa	Quantidade
20231101	C250-(D)-Poste	C248-Descarga Atmosférica	1
20231101	C270-(D)-Condutor	C330-Árvore/Galhos	72
20231101	C270-(D)-Condutor	C331-Descarga Atmosférica	64
20231101	C270-(D)-Condutor	C333-Ventos Fortes	178
20231101	C320-(D)-Conexão	C335-Descarga Atmosférica	5
20231101	C320-(D)-Conexão	C336-Ventos Fortes	7
20231101	C380-(D)-Chave Faca	C386-Descarga Atmosférica	2
20231101	C390-(D)-Chave Fusível	C471-Árvore/Galhos	55
20231101	C390-(D)-Chave Fusível	C472-Descarga Atmosférica	352
20231101	C390-(D)-Chave Fusível	C474-Ventos Fortes	259
20231101	C410-(D)-Chave a Óleo	C417-Descarga Atmosférica	1
20231101	C460-(D)-Religador	C466-Árvore/Galhos	2
20231101	C460-(D)-Religador	C467-Descarga Atmosférica	23
20231101	C460-(D)-Religador	C469-Ventos Fortes	18
20231101	C580-UC-Ramal de Ligação	C583-Árvore no Ramal	30
20231101	C580-UC-Ramal de Ligação	C587-Ramal Partido por Vento	18
20231101	C910-(D)-Interrupção AL / LD	C811-Descarga Atmosférica	4

A descrição detalhada desses equipamentos e sua importância para o sistema de distribuição podem ser encontrados no Anexo I.

A Tabela 5 contém a data da primeira interrupção e da última restauração para o evento caracterizado como situação de emergência.

Tabela 5 – Data e hora do início da primeira interrupção e término da última interrupção.

Código do Evento	Data e hora do início da primeira interrupção	Data e hora do término da última interrupção
20231101	07/11/2023 20:21:00	13/11/2023 19:34:00

A quantidade de clientes afetados e o volume de interrupções para o evento pode ser encontrada na Tabela 6.

Tabela 6 – Clientes afetados.

Código do Evento	Clientes afetados	Quantidade de interrupções
20231101	100.930	109.330

A quantidade de clientes afetados corresponde ao número de clientes distintos que tiveram pelo menos uma interrupção no período considerado. A quantidade de interrupções corresponde ao somatório de interrupções dos clientes afetados.

A duração média de interrupção encontra-se na Tabela 7, assim como o tempo de restabelecimento da falta de energia de maior duração para o evento.

Tabela 7 – Duração média e mais longa das interrupções.

Código do Evento	Duração média das interrupções (min)	Interrupção mais longa (min)
20231101	206,4	5.012

A duração média das interrupções corresponde à média das interrupções de cada consumidor afetado durante o evento. A interrupção mais longa corresponde a duração máxima de interrupção ocorrida durante o evento.

Constatou-se no evento climático a ultrapassagem do limite do indicador CHI (consumidor hora interrompido).

O limite é calculado conforme a equação a seguir:

$$2.612 \cdot N^{0,35}$$

onde:

N – Número de unidades consumidoras faturadas e atendidas em BT ou MT do mês de outubro do ano anterior ao período de apuração.

Para a EMS, tem-se 1.092.489 faturados e atendidos em BT ou MT no mês de outubro de 2022. Portanto, o limite de CHI para 2023 é **339.171,34**.

$$\text{Limite de CHI} = 2.612 \cdot N^{0,35}$$

$$\text{Limite de CHI} = 2.612 \times 1.092.489^{0,35}$$

$$\text{Limite de CHI} = 339.171,34$$

Tabela 8, encontra-se o somatório das interrupções, em hora e décimo de hora.

Tabela 8 - Duração das interrupções.

Código do Evento	Consumidor hora interrompidos
20231101	380.383,37

Na Tabela 9, encontram-se as quantidades de efetivos de equipes disponibilizadas durante os dias do evento.

Tabela 9 – Efetivo de equipes.

Código do Evento	Efetivo médio durante os dias dos eventos	Efetivo no dia mais crítico dos eventos
20231101	291	323

Na Tabela 10, encontram-se os tempos de atendimento realizados durante o evento.

Tabela 10 – Tempos de atendimento.

Código do Evento	Tempo médio de preparo	Tempo médio de deslocamento	Tempo médio de execução	Tempo médio de atendimento
20231101	281	28,89	172,34	482,22

EVIDÊNCIAS



Fonte: ENERGISA MS



Fonte: ENERGISA MS

FENÔMENO CURIOSO

A+ A-

Em dia com quase 100 mil ocorrências, raios horizontais chamam atenção

Enquanto regiões com mais chuva tiveram tradicionais descargas verticais, nuvens eletricamente carregadas trouxeram descargas com perfil diferente para a Capital

LEO RIBEIRO
10/11/2023 - 13h31



Nos siga no [Google News](#) [Compartilhar](#)

Cremes para rugas que a maioria das pessoas talvez não conheça

Melhor Creme para Rugas Profundas

sponsored by: [Links patrocinados](#)

[LEIA MAIS](#)

MAIS LIDAS



CAPACITAÇÃO / 2 DIAS
IFMS abre inscrições em 30 cursos online e gratuitos



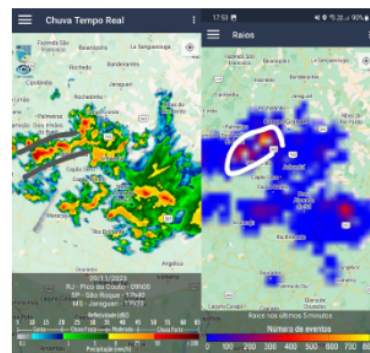
Sorteados do mês
Instituto Federal de Mato Grosso do Sul

Com MS registrando quase 100 mil raios, já no fim da tarde desta quinta-feira (09), quem estava em Campo Grande e viu o tempo virar de uma hora para a outra, pode ter reparado em descargas elétricas que formavam um perfil parecido com o de raízes, diferente daquele tradicional raio horizontal, fenômeno esse que pode ser climatologicamente explicado.

Ainda que o Estado tenha registrado pancadas isoladas, com municípios como Dois Irmãos do Buriti vendo 34,2 mm de chuva, enquanto Fátima do Sul, por exemplo, registrou apenas 7,2 mm nas últimas 24h, o número de descargas atmosféricas em Mato Grosso do Sul beirou os 100 mil registros.

Com base nos dados da Energisa, Campo Grande teve 14 mil raios registrados, vale apontar que Aquidauana - - que foi duramente castigada pelo clima de ontem (09) -, teve 1.805 descargas,

Vinicius Banda Sperling é meteorologista operacional do Centro de Monitoramento do Tempo e do Clima de Mato Grosso do Sul (CEMTEC/MS), em entrevista ao Correio do Estado esclarece sobre os fenômenos das descargas, dizendo que casam com as regiões que registraram maior volume de chuvas e que o sudoeste do Estado foi o ponto de concentração desses raios.



Relação de chuvas e raios nesta quinta (09) no Estado. Foto: Reprodução

"Ali estava a porção mais intensa da nuvem. Então aquele ponto amarelhinho tem raios 'nuvem solo', que é essa linha reta vertical. Esses são os raios mais perigosos e mortais", comenta.



Exemplo de raio "nuvem-nuvem". Foto: Arquivo

Já a região de Campo Grande visualizou um processo de chuva mais lento e "tranquilo", no que o meteorologista classifica de chuva estratiforme. Conforme Vinicius, nessa situação, há cristais de gelo concentrados que podem resultar num tipo diferente de descarga.

"Tem muitos cristais de gelo lá no topo, o que faz com que esses raios que estão naquele núcleo mais forte, se desloquem no sentido horizontal. Que são os raios intranuvem ou 'nuvem-nuvem', dentro da mesma. Esses mais horizontais, a intensidade deles é menor, não são raios

mortais porque não atingiu o solo", afirma.

Perto da região de Dois Irmãos do Buriti se concentrou, ontem (09), uma tempestade intensa, com raios "nuvem solo", onde inclusive choveu granizo por volta das 18h.

Esse núcleo intenso se encontra com essas porções mais enfraquecidas, já que a tempestade mais forte também empurra cristais de gelo carregados com cargas positiva e negativa, que formam os raios que vão para longe do centro dessa tempestade.

"Então a gente viu muito, muito raio, e uma chuva bem tranquilinha, porque esse núcleo mais intenso, onde estavam acontecendo os raios nuvem solo, estava mais distante da Capital. A gente sentiu o impacto dele conectando com outras partes da nuvem que também ficam carregadas eletricamente", conclui.

Estragos do temporal

Segundo a concessionária de energia, até a manhã desta sexta (10), mais de 10 bairros ainda apresentavam impactos pontuais de estragos causados pela chuva.

Campo Grande e Aquidauana foram os locais de maiores impactos registrados, com cabos da rede elétrica sendo rompidos por quedas de árvores e lançamento de objetos, que atrapalharam a distribuição da energia.

Enquanto na Capital os impactos foram vistos, até a manhã de hoje, na Chácara das Mansões, Vila Taquarussu, Residencial Rita Vieira e Portal Caiobá, em Aquidauana os estragos se concentraram os seguintes bairros:

- Santa Terezinha,
- Cidade Nova,
- Vila Quarenta,
- Nova Aquidauana,
- Alto,
- Bairro Da Exposição,
- Centro,
- Guanandy,
- Jardim Enedina,
- Vila Maior,
- Vila Trindade e
- Serraria.

Pelo menos 4,8 mil moradores foram afetados pela queda de energia, conforme o portal local, o Pantaneiro. É importante frisar que a Prefeitura do município segue atendendo as pessoas atingidas por esse temporal.

Fonte: <https://correiodoestado.com.br/cidades/em-dia-com-quase-100-mil-ocorrencias-raios-horizontais-chamam-atencao/422436/>

TEMPO

Cidades do interior de MS têm vendaval de 88 km/h e chuva de 32 milímetros

Em Itaporã, região sul do Estado, as rajadas de vento chegaram a 88,6 km/hr, de acordo com o Cemtec/MS.

Publicado em 31/10/2023 às 08:02



Imagem ilustrativa (Foto: Nathalia Alcântara, Midiamax)

O temporal anunciado pelo Inmet (Instituto Nacional de Meteorologia) chegou a várias cidades de Mato Grosso do Sul nesta segunda-feira (30). Em Itaporã, região sul do Estado, as rajadas de vento chegaram a 88,6 km/hr, de acordo com o Cemtec/MS (Centro de Monitoramento do Tempo e do Clima).

Em Iguatemi também houve rajada de vento de 62,3 km/hr e em Fátima do Sul o vendaval foi de 58 km/hr, segundo dados do Cemtec/MS até às 16h15 desta segunda-feira. Em Chapadão do Sul, Caarapó, Laguna Carapã, Ponta Porã e Nova Andradina as rajadas ficaram na casa dos 50 km/hr.

A cidade com maior precipitação de chuva nesta segunda foi Chapadão do Sul com 32,4 milímetros, seguido de Mundo Novo (17 mm) e Coxim (16 mm). Não há registro de chuva em Campo Grande.

Frio no fim de semana

A previsão do Cemtec/MS aponta para queda nas temperaturas no fim de semana. Entre sexta-feira (3) a domingo (5), a frente fria avança, o que deverá favorecer chuvas, tempestades e queda nas temperaturas, com valores entre 9 e 11°C, principalmente na região sul.

Nas últimas 72h, cidades do Estado pontuam valor significativo de chuvas. Mundo Novo lidera o ranking estadual, com 177,6 milímetros. Em seguida está Juti (78,2 mm), Sete Quedas (69,6 mm), Três Lagoas (65,2 mm) e Iguatemi (47,6 mm).

As estações marcaram fortes ventos no sábado (28). Bataguassu (75,2 km/h), Camapuã (72 km/h), Chapadão do Sul (72 km/h) e Dourados (70,9 km/h)

Fonte: Midiamax

Fonte: <https://caarapo.portaldacidade.com/noticias/regiao/cidades-do-interior-de-ms-tem-vendaval-de-88-kmh-e-chuva-de-32-milimetros-0452>

MS registra quase 100 mil raios em 24 horas, aponta meteorologia

De acordo com o ClimaTempo, 14.000 descargas atmosféricas atingiram Campo Grande nas últimas 24 horas.

Por g1 MS — Mato Grosso do Sul
10/11/2023 09h59 · Atualizado há 2 meses



MS registra quase 99 mil raios em 24 horas — Foto: Reprodução

Fonte: <https://g1.globo.com/ms/mato-grosso-do-sul/noticia/2023/11/10/ms-registra-quase-99-mil-raios-em-24-horas-aponta-meteorologia.ghtml>

CAMPO GRANDE

Tempestade com raios cai em Campo Grande e deixa bairro sem energia (vídeo)

Alguns bairros registraram rajadas de vento e fortes trovoadas

🕒 09 novembro 2023 - 20h10 | Por Elizeu Ribeiro

Nos siga no 

 **+40 CURSOS PARA VOCÊ DOMINAR O MARKETING DIGITAL** A partir de **R\$54,90/mês**  **FAÇA PARTE**




Salvador para São Paulo
Salvador - São Paulo por R\$ 368,00
A partir de R\$368 
Porto Alegre para Uruguaiana
Porto Alegre - Uruguaiana por R\$ 161,00
A partir de R\$161 
Maceió para São Paulo
Maceió - São Paulo por R\$ 383,81
A partir de R\$383 

Mais Lidas

Fonte: <https://www.topmidianews.com.br/campo-grande/tempestade-com-raios-cai-em-campo-grande-e-deixa-bairro-sem-energia/193537/?time=1704994366>

ANEXO I – Descrição e Relação dos Equipamentos Afetados

Alimentador – linha elétrica destinada a transportar energia elétrica em média tensão.

Condutor de energia – é o meio pelo qual se transporta potência desde um determinado ponto, denominada fonte ou alimentação, até um terminal consumidor.

Transformador – é um equipamento de operação estática que por meio de indução eletromagnética transfere energia de um circuito, chamado primário, para um ou mais circuitos denominados, respectivamente, secundário e terciário, sendo, no entanto, mantida a mesma frequência, porém com tensões e correntes diferentes.

Chave fusível – é um equipamento destinado a proteção de sobrecorrentes de circuitos primários utilizados em redes aéreas de distribuição urbana e rural e em pequenas

subestações de consumidor e de concessionária. É dotada de um elemento fusível que responde pelas características básicas de sua operação.

Chave faca – é um dispositivo de manobras de abertura e fechamento de circuitos, assegurando uma desconexão visível dos condutores, além de ser utilizada em manobras entre circuitos, de forma a possibilitar transferência de cargas e isolamento de equipamentos e circuitos.

Disjuntor – é um dispositivo que protege determinada instalação elétrica contra possíveis danos relacionados a sobrecargas elétricas e curto-circuitos.

Para-raios – são equipamentos protetores de linhas de transmissão e distribuição aéreas contra sobretensões causadas por manobras de chaves ou descargas atmosféricas.

Religadores automáticos – são equipamentos de interrupção de corrente elétrica dotados de uma determinada capacidade de repetição em operação de abertura e fechamento de um circuito, durante a ocorrência de um defeito.

Isoladores – são elementos sólidos dotados de propriedades mecânicas, capazes de suportar os esforços produzidos pelos condutores. Eletricamente, exercem a função de isolar os condutores, submetidos a uma diferença de potencial em relação terra (estrutura suporte) ou em relação a um outro condutor de fase.

Ramal de ligação - conjunto de condutores e acessórios instalados entre o ponto de derivação do sistema de distribuição da distribuidora e o ponto de conexão das instalações de utilização do acessante.

Relação de Ocorrências Expurgáveis

Segue abaixo a relação das ordens expurgadas para o evento climático 20231101 de novembro de 2023.

Código do Evento	Número ordem	Equipamento	Tipo equipamento	Total de clientes	Duração(h)	CHI
20231101	16212885	TD(737025)	Transformador Distribuição	15	1,48	22,20
20231101	16216889	FU(10409)	Chave Fusível	2	14,65	29,30
20231101	16216889	FU(10409)	Chave Fusível	5	14,65	73,25

Código do Evento	Número ordem	Equipamento	Tipo equipamento	Total de clientes	Duração(h)	CHI
20231101	16212997	TD(3551138)	Transformador Distribuição	51	2,05	104,55
20231101	16213104	TD(44262)	Transformador Distribuição	57	3,10	176,70
20231101	16213016	TD(672189)	Transformador Distribuição	52	1,33	69,16
20231101	16213111	TD(698098)	Transformador Distribuição	116	2,70	313,20
20231101	16213045	TD(5782)	Transformador Distribuição	42	1,12	47,04
20231101	16213095	FU(79941399)	Chave Fusível	74	0,42	31,08
20231101	16213643	FU(10815)	Chave Fusível	61	10,67	650,87
20231101	16213294	TD(44262)	Transformador Distribuição	57	5,72	326,04
20231101	16213869	TD(691011)	Transformador Distribuição	1	8,50	8,50
20231101	16213553	TD(21903)	Transformador Distribuição	1	5,00	5,00
20231101	16214126	FU(3805)	Chave Fusível	26	5,22	135,72
20231101	16215137	FU(27150)	Chave Fusível	11	10,78	118,58
20231101	16213718	FR(24375)	Chave Fusível Religadora	9	5,15	46,35
20231101	16213718	FR(24375)	Chave Fusível Religadora	4	6,22	24,88
20231101	16214962	FU(20259)	Chave Fusível	4	7,90	31,60
20231101	16215249	TD(676697)	Transformador Distribuição	2	6,10	12,20
20231101	16217366	FU(41099)	Chave Fusível	6	10,62	63,72
20231101	16214105	FU(38432)	Chave Fusível	4	4,88	19,52
20231101	16214521	TD(32877)	Transformador Distribuição	1	7,90	7,90
20231101	16214922	TD(15852)	Transformador Distribuição	1	7,62	7,62
20231101	16213764	FU(699511)	Chave Fusível	7	3,37	23,59
20231101	16213608	TD(27672)	Transformador Distribuição	83	2,77	229,91
20231101	16214646	TD(51186)	Transformador Distribuição	1	7,32	7,32
20231101	16213496	FR(14185)	Chave Fusível Religadora	62	1,88	116,56
20231101	16214093	TD(34788)	Transformador Distribuição	1	4,02	4,02

Relatório Situação de Emergência
 Novembro/2023
 Código Único do Relatório: 20231101



Código do Evento	Número ordem	Equipamento	Tipo equipamento	Total de clientes	Duração(h)	CHI
20231101	16213984	FU(35895)	Chave Fusível	1	4,17	4,17
20231101	16213770	TD(48380)	Transformador Distribuição	3	2,97	8,91
20231101	16214018	PE(19292734)	Ponto de conexão	3	1,53	4,59
20231101	16213545	FU(6750)	Chave Fusível	7	1,60	11,20
20231101	16214283	TD(674747)	Transformador Distribuição	1	5,28	5,28
20231101	16213845	TD(18565)	Transformador Distribuição	1	2,43	2,43
20231101	16213800	TD(24761)	Transformador Distribuição	62	2,05	127,10
20231101	16214384	TD(60434)	Transformador Distribuição	1	5,52	5,52
20231101	16213563	TD(24398)	Transformador Distribuição	50	4,98	249,00
20231101	16214900	TD(733166)	Transformador Distribuição	1	5,37	5,37
20231101	16213860	FR(35755)	Chave Fusível Religadora	51	3,12	159,12
20231101	16213809	FU(28282)	Chave Fusível	2	1,45	2,90
20231101	16214417	TD(12455)	Transformador Distribuição	1	4,58	4,58
20231101	16214086	TD(47796)	Transformador Distribuição	36	2,58	92,88
20231101	16214423	TD(26144)	Transformador Distribuição	1	4,08	4,08
20231101	16216163	TD(39025)	Transformador Distribuição	1	9,10	9,10
20231101	16214920	FR(18720)	Chave Fusível Religadora	8	5,28	42,24
20231101	16214439	TD(14771)	Transformador Distribuição	3	3,97	11,91
20231101	16216248	TD(55626)	Transformador Distribuição	2	9,07	18,14
20231101	16214031	TD(40822)	Transformador Distribuição	74	1,68	124,32
20231101	16214632	TD(34201)	Transformador Distribuição	1	4,77	4,77
20231101	16214669	TD(15911)	Transformador Distribuição	1	4,63	4,63

Relatório Situação de Emergência
 Novembro/2023
 Código Único do Relatório: 20231101



Código do Evento	Número ordem	Equipamento	Tipo equipamento	Total de clientes	Duração(h)	CHI
20231101	16214316	TD(15530)	Transformador Distribuição	1	3,05	3,05
20231101	16213829	FR(10928)	Chave Fusível Religadora	36	36,27	1.305,72
20231101	16214890	TD(47292)	Transformador Distribuição	2	4,10	8,20
20231101	16214033	TD(49485)	Transformador Distribuição	1	0,98	0,98
20231101	16214200	TD(679754)	Transformador Distribuição	1	6,58	6,58
20231101	16214844	TD(31156)	Transformador Distribuição	2	3,97	7,94
20231101	16215866	FU(25326)	Chave Fusível	1	5,30	5,30
20231101	16216121	CF(4029)	Chave Faca	2	2,82	5,64
20231101	16216121	CF(4029)	Chave Faca	64	2,82	180,48
20231101	16214537	TD(13940)	Transformador Distribuição	2	3,07	6,14
20231101	16216422	FU(37126)	Chave Fusível	7	4,58	32,06
20231101	16213991	RD(30878)	Religador de Linha	21	1,72	36,12
20231101	16213991	RD(30878)	Religador de Linha	9	2,45	22,05
20231101	16213991	RD(30878)	Religador de Linha	3	5,85	17,55
20231101	16213991	RD(30878)	Religador de Linha	5	2,78	13,90
20231101	16213991	RD(30878)	Religador de Linha	4	30,52	122,08
20231101	16214637	TD(51585)	Transformador Distribuição	52	1,12	58,24
20231101	16215708	PE(14012134)	Ponto de conexão	1	5,97	5,97
20231101	16214520	FU(22181)	Chave Fusível	5	2,95	14,75
20231101	16214208	TD(47547)	Transformador Distribuição	1	8,08	8,08
20231101	16214302	TD(39051)	Transformador Distribuição	67	1,30	87,10
20231101	16218303	TD(40151)	Transformador Distribuição	1	20,65	20,65
20231101	16214576	TD(12538)	Transformador Distribuição	1	2,53	2,53

Relatório Situação de Emergência
 Novembro/2023
 Código Único do Relatório: 20231101



Código do Evento	Número ordem	Equipamento	Tipo equipamento	Total de clientes	Duração(h)	CHI
20231101	16214090	RD(698173)	Religador de Linha	106	13,25	1.404,50
20231101	16214098	RD(729716)	Religador de Linha	233	4,15	966,95
20231101	16214098	RD(729716)	Religador de Linha	53	13,08	693,24
20231101	16214118	RD(730621)	Religador de Linha	9	2,90	26,10
20231101	16214118	RD(730621)	Religador de Linha	147	5,65	830,55
20231101	16214118	RD(730621)	Religador de Linha	8	8,70	69,60
20231101	16215369	FU(24208)	Chave Fusível	3	3,68	11,04
20231101	16214136	RD(7354)	Religador de Linha	279	0,08	22,32
20231101	16214136	RD(7354)	Religador de Linha	44	1,57	69,08
20231101	16214136	RD(7354)	Religador de Linha	102	1,95	198,90
20231101	16214136	RD(7354)	Religador de Linha	1	23,95	23,95
20231101	16217127	RD(7354)	Religador de Linha	102	0,25	25,50
20231101	16215529	FU(13991)	Chave Fusível	7	2,90	20,30
20231101	16214926	TD(59909)	Transformador Distribuição	1	2,88	2,88
20231101	16217254	FU(751233)	Chave Fusível	13	1,67	21,71
20231101	16214689	TD(39321)	Transformador Distribuição	1	2,27	2,27
20231101	16216644	FR(43445)	Chave Fusível Religadora	5	6,65	33,25
20231101	16216679	FU(26963)	Chave Fusível	7	6,73	47,11
20231101	16214656	TD(40625)	Transformador Distribuição	1	2,15	2,15
20231101	16217396	TD(5941)	Transformador Distribuição	107	9,35	1.000,45
20231101	16216933	FU(30747)	Chave Fusível	7	8,57	59,99
20231101	16214862	C 94124	Unidade Consumidora	1	2,58	2,58
20231101	16215924	TD(683723)	Transformador Distribuição	1	2,08	2,08

Relatório Situação de Emergência
 Novembro/2023
 Código Único do Relatório: 20231101



Código do Evento	Número ordem	Equipamento	Tipo equipamento	Total de clientes	Duração(h)	CHI
20231101	16215333	TD(42948)	Transformador Distribuição	1	8,68	8,68
20231101	16214211	RD(38616)	Religador de Linha	64	0,18	11,52
20231101	16214262	CF(30888)	Chave Faca	1	3,68	3,68
20231101	16214262	CF(30888)	Chave Faca	57	3,68	209,76
20231101	16215232	RD(20585437)	Religador de Linha	86	8,22	706,92
20231101	16214463	PE(15031682)	Ponto de conexão	1	1,13	1,13
20231101	16218752	TD(717866)	Transformador Distribuição	1	20,38	20,38
20231101	16217279	TD(652237)	Transformador Distribuição	12	7,07	84,84
20231101	16217502	FR(15604)	Chave Fusível Religadora	36	8,47	304,92
20231101	16214230	RD(735954)	Religador de Linha	56	1,42	79,52
20231101	16214230	RD(735954)	Religador de Linha	17	9,53	162,01
20231101	16214768	TD(46043)	Transformador Distribuição	42	2,12	89,04
20231101	16214246	RD(735963)	Religador de Linha	48	3,07	147,36
20231101	16214246	RD(735963)	Religador de Linha	1	3,07	3,07
20231101	16214997	FR(718167)	Chave Fusível Religadora	40	3,60	144,00
20231101	16214620	TD(9545)	Transformador Distribuição	57	1,35	76,95
20231101	16214271	RD(666391)	Religador de Linha	43	1,35	58,05
20231101	16214271	RD(666391)	Religador de Linha	3	1,82	5,46
20231101	16214271	RD(666391)	Religador de Linha	6	3,02	18,12
20231101	16214271	RD(666391)	Religador de Linha	21	3,02	63,42
20231101	16214271	RD(666391)	Religador de Linha	31	5,62	174,22
20231101	16216683	FU(25907)	Chave Fusível	15	3,70	55,50
20231101	16215196	FU(32282)	Chave Fusível	1	2,95	2,95

Relatório Situação de Emergência
 Novembro/2023
 Código Único do Relatório: 20231101



Código do Evento	Número ordem	Equipamento	Tipo equipamento	Total de clientes	Duração(h)	CHI
20231101	16216630	FU(735465)	Chave Fusível	3	6,97	20,91
20231101	16214278	RD(727063)	Religador de Linha	17	2,05	34,85
20231101	16214278	RD(727063)	Religador de Linha	51	7,87	401,37
20231101	16214660	TD(9029)	Transformador Distribuição	66	1,97	130,02
20231101	16215899	TD(684766)	Transformador Distribuição	3	4,63	13,89
20231101	16215154	TD(25033)	Transformador Distribuição	4	2,72	10,88
20231101	16214314	RD(8531)	Religador de Linha	1	1,38	1,38
20231101	16214314	RD(8531)	Religador de Linha	34	1,38	46,92
20231101	16214314	RD(8531)	Religador de Linha	2	2,73	5,46
20231101	16214314	RD(8531)	Religador de Linha	8	2,73	21,84
20231101	16214314	RD(8531)	Religador de Linha	32	2,73	87,36
20231101	16214314	RD(8531)	Religador de Linha	1	4,07	4,07
20231101	16214314	RD(8531)	Religador de Linha	10	4,07	40,70
20231101	16214314	RD(8531)	Religador de Linha	3	5,87	17,61
20231101	16214314	RD(8531)	Religador de Linha	47	5,87	275,89
20231101	16214314	RD(8531)	Religador de Linha	2	7,35	14,70
20231101	16214314	RD(8531)	Religador de Linha	4	7,35	29,40
20231101	16214314	RD(8531)	Religador de Linha	1	9,35	18,70
20231101	16214314	RD(8531)	Religador de Linha	10	9,35	93,50
20231101	16214314	RD(8531)	Religador de Linha	1	10,25	10,25
20231101	16214314	RD(8531)	Religador de Linha	6	10,25	61,50
20231101	16220537	FU(20419)	Chave Fusível	3	21,95	65,85

Relatório Situação de Emergência
 Novembro/2023
 Código Único do Relatório: 20231101



Código do Evento	Número ordem	Equipamento	Tipo equipamento	Total de clientes	Duração(h)	CHI
20231101	16215444	FU(24134)	Chave Fusível	2	2,97	5,94
20231101	16216802	FU(685216)	Chave Fusível	2	4,62	9,24
20231101	16215932	FR(25977)	Chave Fusível Religadora	17	3,65	62,05
20231101	16214340	RD(744728)	Religador de Linha	176	2,15	378,40
20231101	16214340	RD(744728)	Religador de Linha	12	2,65	31,80
20231101	16219640	FU(17312)	Chave Fusível	5	21,70	108,50
20231101	16219189	FU(26949)	Chave Fusível	56	20,20	1.131,20
20231101	16214805	TD(34850)	Transformador Distribuição	5	1,15	5,75
20231101	16215574	TD(31440)	Transformador Distribuição	1	3,15	3,15
20231101	16215446	TD(686010)	Transformador Distribuição	2	2,53	5,06
20231101	16216785	FU(28909)	Chave Fusível	23	4,20	96,60
20231101	16220556	FU(21360)	Chave Fusível	3	25,10	75,30
20231101	16220556	FU(21360)	Chave Fusível	14	25,10	351,40
20231101	16221389	TD(58268)	Transformador Distribuição	1	23,82	23,82
20231101	16221389	TD(58268)	Transformador Distribuição	20	23,82	476,40
20231101	16214400	RD(736011)	Religador de Linha	1	1,25	2,50
20231101	16214400	RD(736011)	Religador de Linha	40	1,25	50,00
20231101	16214400	RD(736011)	Religador de Linha	1	2,47	2,47
20231101	16214400	RD(736011)	Religador de Linha	40	2,47	98,80
20231101	16214400	RD(736011)	Religador de Linha	122	3,20	390,40
20231101	16214400	RD(736011)	Religador de Linha	1	13,22	13,22
20231101	16214400	RD(736011)	Religador de Linha	6	13,22	79,32
20231101	16214400	RD(736011)	Religador de Linha	2	23,87	47,74
20231101	16216416	TD(708574)	Transformador Distribuição	1	5,13	5,13

Código do Evento	Número ordem	Equipamento	Tipo equipamento	Total de clientes	Duração(h)	CHI
20231101	16216777	TD(41762)	Transformador Distribuição	1	5,53	5,53
20231101	16218646	TD(750767)	Transformador Distribuição	2	20,08	40,16
20231101	16219432	TD(35456)	Transformador Distribuição	1	22,85	22,85
20231101	16215991	TD(40436)	Transformador Distribuição	1	3,50	3,50
20231101	16215100	TD(682293)	Transformador Distribuição	27	1,93	52,11
20231101	16216111	TD(669356)	Transformador Distribuição	1	4,55	4,55
20231101	16219183	TD(27522)	Transformador Distribuição	1	22,42	22,42
20231101	16218192	FU(6051)	Chave Fusível	196	15,98	3.132,08
20231101	16216412	PE(15119573)	Ponto de conexão	1	4,60	4,60
20231101	16214478	RD(43490)	Religador de Linha	83	1,43	118,69
20231101	16214478	RD(43490)	Religador de Linha	120	4,85	582,00
20231101	16215255	FU(59665131)	Chave Fusível	59	2,53	149,27
20231101	16215255	FU(59665131)	Chave Fusível	61	5,12	312,32
20231101	16219550	FU(7120)	Chave Fusível	28	22,95	642,60
20231101	16219615	TD(661339)	Transformador Distribuição	2	24,10	48,20
20231101	16218372	TD(17497)	Transformador Distribuição	2	18,25	36,50
20231101	16219848	TD(738567)	Transformador Distribuição	1	20,48	20,48
20231101	16220910	TD(1916)	Transformador Distribuição	1	27,07	27,07
20231101	16215400	TD(59411)	Transformador Distribuição	2	2,27	4,54
20231101	16214895	FU(22978)	Chave Fusível	2	1,17	2,34
20231101	16215856	TD(655035)	Transformador Distribuição	51	5,67	289,17
20231101	16217349	TD(38056)	Transformador Distribuição	2	9,57	19,14
20231101	16226207	TD(29845)	Transformador Distribuição	1	50,18	50,18

Código do Evento	Número ordem	Equipamento	Tipo equipamento	Total de clientes	Duração(h)	CHI
20231101	16214601	RD(21476)	Religador de Linha	1	1,30	1,30
20231101	16214601	RD(21476)	Religador de Linha	9	1,30	11,70
20231101	16214601	RD(21476)	Religador de Linha	41	1,30	53,30
20231101	16214601	RD(21476)	Religador de Linha	2	3,40	6,80
20231101	16214601	RD(21476)	Religador de Linha	51	3,40	173,40
20231101	16214601	RD(21476)	Religador de Linha	2	24,15	48,30
20231101	16214601	RD(21476)	Religador de Linha	25	24,15	603,75
20231101	16218830	CF(7807)	Chave Faca	2	3,80	7,60
20231101	16218830	CF(7807)	Chave Faca	51	3,80	193,80
20231101	16218250	FR(35295)	Chave Fusível Religadora	40	17,77	710,80
20231101	16219541	FU(15473)	Chave Fusível	3	21,13	63,39
20231101	16216194	TD(38950)	Transformador Distribuição	1	3,67	3,67
20231101	16214716	RD(7746)	Religador de Linha	4	9,00	36,00
20231101	16214716	RD(7746)	Religador de Linha	29	14,77	428,33
20231101	16214726	RD(727759)	Religador de Linha	1	5,43	5,43
20231101	16214726	RD(727759)	Religador de Linha	5	5,43	27,15
20231101	16214726	RD(727759)	Religador de Linha	45	5,43	244,35
20231101	16221592	TD(16675)	Transformador Distribuição	1	27,92	27,92
20231101	16216848	FU(15560)	Chave Fusível	2	4,58	9,16
20231101	16215398	TD(9751)	Transformador Distribuição	34	1,10	37,40
20231101	16216387	TD(4057)	Transformador Distribuição	94	3,98	374,12
20231101	16217271	FU(22066)	Chave Fusível	12	1,35	16,20
20231101	16219632	TD(671018)	Transformador Distribuição	1	18,05	18,05

Código do Evento	Número ordem	Equipamento	Tipo equipamento	Total de clientes	Duração(h)	CHI
20231101	16216033	TD(4499)	Transformador Distribuição	104	2,05	213,20
20231101	16217509	FU(27223)	Chave Fusível	8	5,63	45,04
20231101	16219651	FU(24320)	Chave Fusível	1	0,17	0,17
20231101	16216832	CE(37514)	Chave Seccionadora	1	5,38	5,38
20231101	16216832	CE(37514)	Chave Seccionadora	121	5,38	650,98
20231101	16215759	FU(10804)	Chave Fusível	18	2,20	39,60
20231101	16220011	FU(24313)	Chave Fusível	1	1,78	1,78
20231101	16214879	RD(720218)	Religador de Linha	1	0,07	0,21
20231101	16214879	RD(720218)	Religador de Linha	823	0,07	57,61
20231101	16214879	RD(720218)	Religador de Linha	1808	0,08	144,64
20231101	16214879	RD(720218)	Religador de Linha	41	1,30	53,30
20231101	16214879	RD(720218)	Religador de Linha	134	1,68	225,12
20231101	16214879	RD(720218)	Religador de Linha	45	4,42	198,90
20231101	16214906	TAC01_TAC49502	Alimentador	23	0,18	4,14
20231101	16214906	TAC01_TAC49502	Alimentador	67	0,18	12,06
20231101	16215994	RD(2456)	Religador de Linha	33	1,52	50,16
20231101	16220877	RD(2456)	Religador de Linha	78	1,78	138,84
20231101	16215681	FU(701897)	Chave Fusível	59	2,23	131,57
20231101	16215681	FU(701897)	Chave Fusível	4	2,62	10,48
20231101	16215681	FU(701897)	Chave Fusível	47	4,50	211,50
20231101	16216465	FU(692176)	Chave Fusível	49	4,10	200,90
20231101	16216989	TD(17984)	Transformador Distribuição	1	3,73	3,73
20231101	16221944	FU(21412)	Chave Fusível	7	24,68	172,76
20231101	16216623	TD(25577)	Transformador Distribuição	64	4,28	273,92
20231101	16216941	FU(37015)	Chave Fusível	6	4,72	28,32
20231101	16215981	TD(12370)	Transformador Distribuição	1	2,65	2,65
20231101	16215325	TD(29986)	Transformador Distribuição	32	0,80	25,60

Relatório Situação de Emergência
 Novembro/2023
 Código Único do Relatório: 20231101



Código do Evento	Número ordem	Equipamento	Tipo equipamento	Total de clientes	Duração(h)	CHI
20231101	16219993	TD(47786)	Transformador Distribuição	1	24,08	24,08
20231101	16221190	FU(19460)	Chave Fusível	1	26,62	26,62
20231101	16215911	FU(18485)	Chave Fusível	1	0,15	0,15
20231101	16215332	FU(716344)	Chave Fusível	146	1,70	248,20
20231101	16215332	FU(716344)	Chave Fusível	108	3,20	345,60
20231101	16217813	TD(48696)	Transformador Distribuição	14	3,80	53,20
20231101	16216499	FU(760443)	Chave Fusível	24	4,05	97,20
20231101	16216936	FU(14059)	Chave Fusível	90	1,32	118,80
20231101	16215812	TD(709739)	Transformador Distribuição	83	2,08	172,64
20231101	16219093	FU(23801)	Chave Fusível	19	16,13	306,47
20231101	16219850	TD(683249)	Transformador Distribuição	1	19,47	19,47
20231101	16217176	FU(37989)	Chave Fusível	31	7,63	236,53
20231101	16217777	TD(8914349)	Transformador Distribuição	3	5,47	16,41
20231101	16217419	FU(758162)	Chave Fusível	638	9,07	5.786,66
20231101	16217419	FU(758162)	Chave Fusível	51	17,65	900,15
20231101	16215340	FU(11231)	Chave Fusível	1	0,73	0,73
20231101	16215340	FU(11231)	Chave Fusível	676	0,73	493,48
20231101	16217413	TD(4546)	Transformador Distribuição	92	8,63	793,96
20231101	16215027	RD(12862)	Religador de Linha	4	0,05	0,20
20231101	16215027	RD(12862)	Religador de Linha	238	0,05	11,90
20231101	16215027	RD(12862)	Religador de Linha	116	2,18	252,88
20231101	16215027	RD(12862)	Religador de Linha	9	2,18	19,62
20231101	16215027	RD(12862)	Religador de Linha	8	2,85	22,80
20231101	16215027	RD(12862)	Religador de Linha	6	3,55	21,30
20231101	16215027	RD(12862)	Religador de Linha	3	5,27	15,81
20231101	16220999	CF(12924)	Chave Faca	2	1,53	3,06
20231101	16217619	PE(19536806)	Ponto de conexão	2	12,40	24,80

Código do Evento	Número ordem	Equipamento	Tipo equipamento	Total de clientes	Duração(h)	CHI
20231101	16217061	TD(42008)	Transformador Distribuição	1	6,05	6,05
20231101	16216913	TD(31079)	Transformador Distribuição	124	19,22	2.383,28
20231101	16218363	FR(709255)	Chave Fusível Religadora	30	19,42	582,60
20231101	16218849	TD(40381)	Transformador Distribuição	1	17,97	17,97
20231101	16216226	TD(720605)	Transformador Distribuição	60	2,67	160,20
20231101	16216596	TD(4121)	Transformador Distribuição	10	3,68	36,80
20231101	16217772	FR(28485)	Chave Fusível Religadora	66	5,60	369,60
20231101	16216770	TD(720371)	Transformador Distribuição	79	4,67	368,93
20231101	16215163	CF(739599)	Chave Faca	4	0,12	0,48
20231101	16215163	CF(739599)	Chave Faca	34	1,78	60,52
20231101	16215163	CF(739599)	Chave Faca	24	2,33	55,92
20231101	16215414	RD(722473)	Religador de Linha	4	1,43	5,72
20231101	16217099	FU(39762)	Chave Fusível	2	6,02	12,04
20231101	16217028	[BT]PA(9160)	Ramal de Baixa Tensão	6	8,88	53,28
20231101	16217105	TD(20944)	Transformador Distribuição	51	2,78	141,78
20231101	16215140	RD(730650)	Religador de Linha	1	3,10	3,10
20231101	16215140	RD(730650)	Religador de Linha	16	3,10	49,60
20231101	16215140	RD(730650)	Religador de Linha	162	3,10	502,20
20231101	16218110	FU(663017)	Chave Fusível	2	16,22	32,44
20231101	16219846	TD(28439)	Transformador Distribuição	1	17,25	17,25
20231101	16217157	TD(24177)	Transformador Distribuição	1	6,12	6,12
20231101	16216839	TD(685999)	Transformador Distribuição	3	4,57	13,71
20231101	16219198	FU(44620)	Chave Fusível	18	18,17	327,06
20231101	16216119	FU(15754)	Chave Fusível	1	2,35	2,35
20231101	16222716	FU(39970)	Chave Fusível	2	26,25	52,50

Código do Evento	Número ordem	Equipamento	Tipo equipamento	Total de clientes	Duração(h)	CHI
20231101	16217773	FU(15852)	Chave Fusível	21	8,68	182,28
20231101	16216051	TD(652013)	Transformador Distribuição	58	1,62	93,96
20231101	16217159	TD(6261)	Transformador Distribuição	54	6,37	343,98
20231101	16221673	TD(18014)	Transformador Distribuição	1	23,45	23,45
20231101	16217481	TD(14768)	Transformador Distribuição	18	8,43	151,74
20231101	16217643	FU(26935)	Chave Fusível	5	7,27	36,35
20231101	16218874	FU(27432)	Chave Fusível	10	18,83	188,30
20231101	16218874	FU(27432)	Chave Fusível	7	25,62	179,34
20231101	16221077	FR(27407)	Chave Fusível Religadora	27	3,48	93,96
20231101	16221977	TD(59145)	Transformador Distribuição	1	66,82	66,82
20231101	16219568	FU(695752)	Chave Fusível	6	21,62	129,72
20231101	16216196	TD(4566)	Transformador Distribuição	88	2,08	183,04
20231101	16217393	FU(43980)	Chave Fusível	48	7,32	351,36
20231101	16217784	FU(42456)	Chave Fusível	81	5,95	481,95
20231101	16218989	FU(735644)	Chave Fusível	2	18,92	37,84
20231101	16217344	TD(22016)	Transformador Distribuição	2	6,42	12,84
20231101	16221164	FU(691012)	Chave Fusível	3	21,62	64,86
20231101	16216600	FU(21689)	Chave Fusível	1	2,90	2,90
20231101	16215464	RD(745464)	Religador de Linha	171	5,55	949,05
20231101	16215488	RD(749346)	Religador de Linha	1254	0,15	188,10
20231101	16215488	RD(749346)	Religador de Linha	1451	0,15	217,65
20231101	16215488	RD(749346)	Religador de Linha	37	5,17	191,29
20231101	16215488	RD(749346)	Religador de Linha	55	5,50	302,50
20231101	16226647	TD(708445)	Transformador Distribuição	1	46,25	46,25
20231101	16217314	TD(7214)	Transformador Distribuição	94	6,87	645,78
20231101	16217653	FU(27084)	Chave Fusível	9	5,47	49,23

Relatório Situação de Emergência
 Novembro/2023
 Código Único do Relatório: 20231101



Código do Evento	Número ordem	Equipamento	Tipo equipamento	Total de clientes	Duração(h)	CHI
20231101	16219878	TD(19003)	Transformador Distribuição	1	21,15	21,15
20231101	16217526	TD(676351)	Transformador Distribuição	8	4,65	37,20
20231101	16217526	TD(676351)	Transformador Distribuição	55	4,65	255,75
20231101	16222864	FU(7842)	Chave Fusível	1	31,30	31,30
20231101	16222864	FU(7842)	Chave Fusível	9	31,30	281,70
20231101	16219070	FU(30322)	Chave Fusível	5	18,80	94,00
20231101	16219073	TD(43321)	Transformador Distribuição	1	37,63	37,63
20231101	16215878	TD(673589)	Transformador Distribuição	93	1,13	105,09
20231101	16218301	TD(716541)	Transformador Distribuição	1	15,95	15,95
20231101	16217483	TD(8828)	Transformador Distribuição	37	8,45	312,65
20231101	16217281	TD(34615)	Transformador Distribuição	6	5,10	30,60
20231101	16219250	TD(708104)	Transformador Distribuição	1	18,27	18,27
20231101	16216723	TD(13251)	Transformador Distribuição	1	4,07	4,07
20231101	16217780	TD(687201)	Transformador Distribuição	52	12,47	648,44
20231101	16217058	TD(30401)	Transformador Distribuição	137	4,95	678,15
20231101	16218980	TD(681246)	Transformador Distribuição	1	17,95	17,95
20231101	16217530	TD(706426)	Transformador Distribuição	1	2,27	2,27
20231101	16217530	TD(706426)	Transformador Distribuição	31	2,27	70,37
20231101	16217374	FU(11231)	Chave Fusível	1	4,22	4,22
20231101	16217374	FU(11231)	Chave Fusível	676	4,22	2.852,72
20231101	16218635	TD(27397)	Transformador Distribuição	1	16,45	16,45
20231101	16218635	TD(27397)	Transformador Distribuição	2	16,45	32,90
20231101	16217134	TD(12067)	Transformador Distribuição	114	5,33	607,62
20231101	16219596	FU(15375)	Chave Fusível	3	16,53	49,59

Relatório Situação de Emergência
 Novembro/2023
 Código Único do Relatório: 20231101



Código do Evento	Número ordem	Equipamento	Tipo equipamento	Total de clientes	Duração(h)	CHI
20231101	16217611	FU(673748)	Chave Fusível	7	7,17	50,19
20231101	16217087	TD(48008)	Transformador Distribuição	45	4,75	213,75
20231101	16219496	TD(686367)	Transformador Distribuição	6	14,83	88,98
20231101	16216732	TD(12897)	Transformador Distribuição	2	3,27	6,54
20231101	16219881	FU(21082)	Chave Fusível	1	20,90	20,90
20231101	16219881	FU(21082)	Chave Fusível	24	20,90	501,60
20231101	16216875	FU(11234)	Chave Fusível	32	3,80	121,60
20231101	16216309	FU(10352)	Chave Fusível	257	2,15	552,55
20231101	16217195	TD(54218)	Transformador Distribuição	229	5,33	1.220,57
20231101	16217317	FR(677918)	Chave Fusível Religadora	1	3,07	3,07
20231101	16217317	FR(677918)	Chave Fusível Religadora	145	3,07	445,15
20231101	16216353	TD(2728)	Transformador Distribuição	112	0,58	64,96
20231101	16217390	TD(60148)	Transformador Distribuição	1	5,68	5,68
20231101	16220731	[MT]PA(9172)	Alimentador	2	25,97	51,94
20231101	16220731	[MT]PA(9172)	Alimentador	3	25,97	77,91
20231101	16219727	TD(40319)	Transformador Distribuição	2	19,55	39,10
20231101	16218930	TD(28050)	Transformador Distribuição	1	16,88	16,88
20231101	16225889	FU(20939)	Chave Fusível	5	40,83	204,15
20231101	16221033	TD(19530)	Transformador Distribuição	2	19,52	39,04
20231101	16218107	FU(15988)	Chave Fusível	14	14,18	198,52
20231101	16218107	FU(15988)	Chave Fusível	5	14,65	73,25
20231101	16218107	FU(15988)	Chave Fusível	1	15,20	15,20
20231101	16218107	FU(15988)	Chave Fusível	43	15,20	653,60
20231101	16218107	FU(15988)	Chave Fusível	13	21,17	275,21
20231101	16216727	TD(35994)	Transformador Distribuição	2	3,20	6,40
20231101	16222490	FU(2662281)	Chave Fusível	10	28,93	289,30
20231101	16222490	FU(2662281)	Chave Fusível	7	45,43	318,01
20231101	16216253	TD(844)	Transformador Distribuição	46	1,38	63,48
20231101	16219604	FU(15380)	Chave Fusível	5	16,85	84,25

Relatório Situação de Emergência
 Novembro/2023
 Código Único do Relatório: 20231101



Código do Evento	Número ordem	Equipamento	Tipo equipamento	Total de clientes	Duração(h)	CHI
20231101	16217062	PE(18062268)	Ponto de conexão	1	4,33	4,33
20231101	16216233	TD(2267)	Transformador Distribuição	3	2,60	7,80
20231101	16217085	FU(16887)	Chave Fusível	1	4,25	4,25
20231101	16219343	FU(2203)	Chave Fusível	13	14,20	184,60
20231101	16216919	FU(18421)	Chave Fusível	8	3,57	28,56
20231101	16217237	TD(36849)	Transformador Distribuição	1	4,92	4,92
20231101	16216711	FU(16737)	Chave Fusível	2	2,67	5,34
20231101	16219745	FU(15489)	Chave Fusível	6	16,58	99,48
20231101	16221478	TD(670172)	Transformador Distribuição	1	22,67	22,67
20231101	16219788	FR(18408)	Chave Fusível Religadora	10	18,53	185,30
20231101	16217541	FR(1688)	Chave Fusível Religadora	11	4,03	44,33
20231101	16218658	FU(17498)	Chave Fusível	5	15,45	77,25
20231101	16217493	PE(19576555)	Ponto de conexão	2	7,80	15,60
20231101	16217145	CF(81478654)	Chave Faca	1236	5,03	6.217,08
20231101	16217145	CF(81478654)	Chave Faca	1450	5,03	7.293,50
20231101	16219691	TD(22095)	Transformador Distribuição	1	20,13	20,13
20231101	16216677	FR(25089)	Chave Fusível Religadora	21	1,63	34,23
20231101	16219771	TD(16810)	Transformador Distribuição	1	21,07	21,07
20231101	16218613	TD(724463)	Transformador Distribuição	1	15,92	15,92
20231101	16218680	FU(21435)	Chave Fusível	1	15,38	15,38
20231101	16218680	FU(21435)	Chave Fusível	16	15,38	246,08
20231101	16217008	TD(47407)	Transformador Distribuição	7	3,53	24,71
20231101	16219979	TD(721402)	Transformador Distribuição	22	13,22	290,84
20231101	16219718	TD(13705)	Transformador Distribuição	3	17,03	51,09
20231101	16219819	FU(11290)	Chave Fusível	2	20,07	40,14
20231101	16220030	FU(729967)	Chave Fusível	72	18,13	1.305,36
20231101	16216314	TD(10187)	Transformador Distribuição	1	0,78	0,78

Código do Evento	Número ordem	Equipamento	Tipo equipamento	Total de clientes	Duração(h)	CHI
20231101	16216314	TD(10187)	Transformador Distribuição	83	0,78	64,74
20231101	16217347	TD(724044)	Transformador Distribuição	82	5,80	475,60
20231101	16216022	AQU03_AQU49515	Alimentador	2230	0,05	111,50
20231101	16216022	AQU03_AQU49515	Alimentador	657	0,55	361,35
20231101	16216022	AQU03_AQU49515	Alimentador	1211	1,10	1.332,10
20231101	16216022	AQU03_AQU49515	Alimentador	351	1,32	463,32
20231101	16219540	TD(702609)	Transformador Distribuição	1	19,47	19,47
20231101	16216750	TD(23102)	Transformador Distribuição	1	2,22	2,22
20231101	16217902	FU(16079)	Chave Fusível	2	12,38	24,76
20231101	16219142	FU(17164)	Chave Fusível	3	4,38	13,14
20231101	16220043	FU(737031)	Chave Fusível	33	17,72	584,76
20231101	16217727	TD(13203)	Transformador Distribuição	3	10,92	32,76
20231101	16218546	TD(13928)	Transformador Distribuição	1	15,10	15,10
20231101	16224893	FU(15076)	Chave Fusível	5	42,77	213,85
20231101	16216462	PE(15833894)	Ponto de conexão	1	1,03	1,03
20231101	16218583	FU(39921)	Chave Fusível	2	15,07	30,14
20231101	16220112	FU(39963)	Chave Fusível	6	14,75	88,50
20231101	16218790	TD(687397)	Transformador Distribuição	3	15,97	47,91
20231101	16217520	TD(42300)	Transformador Distribuição	1	6,22	6,22
20231101	16220691	TD(37515)	Transformador Distribuição	1	42,00	42,00
20231101	16218506	TD(696121)	Transformador Distribuição	1	14,57	14,57
20231101	16216985	TD(55988)	Transformador Distribuição	67	2,38	159,46
20231101	16219487	TD(659672)	Transformador Distribuição	1	18,58	18,58
20231101	16218475	RD(725593)	Religador de Linha	102	13,88	1.415,76
20231101	16218129	TD(37567)	Transformador Distribuição	1	12,92	12,92
20231101	16217095	TD(41916)	Transformador Distribuição	17	3,02	51,34

Relatório Situação de Emergência
 Novembro/2023
 Código Único do Relatório: 20231101



Código do Evento	Número ordem	Equipamento	Tipo equipamento	Total de clientes	Duração(h)	CHI
20231101	16225948	FU(20782)	Chave Fusível	1	40,37	40,37
20231101	16222417	FU(713911)	Chave Fusível	30	44,88	1.346,40
20231101	16222417	FU(713911)	Chave Fusível	11	45,43	499,73
20231101	16217584	FU(3805)	Chave Fusível	26	6,58	171,08
20231101	16220470	FU(707817)	Chave Fusível	19	21,17	402,23
20231101	16224371	FU(14383)	Chave Fusível	3	26,57	79,71
20231101	16217544	FU(39585)	Chave Fusível	15	4,37	65,55
20231101	16218596	TD(10803)	Transformador Distribuição	3	13,17	39,51
20231101	16216429	RD(728859)	Religador de Linha	40	1,30	52,00
20231101	16216429	RD(728859)	Religador de Linha	10	3,10	31,00
20231101	16216429	RD(728859)	Religador de Linha	1	16,37	16,37
20231101	16216429	RD(728859)	Religador de Linha	34	17,70	601,80
20231101	16216429	RD(728859)	Religador de Linha	7	47,00	329,00
20231101	16222330	FU(16758)	Chave Fusível	3	31,82	95,46
20231101	16219682	TD(654995)	Transformador Distribuição	3	17,97	53,91
20231101	16217410	FU(723899)	Chave Fusível	60	2,78	166,80
20231101	16218343	FU(15337)	Chave Fusível	8	11,52	92,16
20231101	16216580	RD(722303)	Religador de Linha	2230	0,20	446,00
20231101	16216662	[MT]PA(9157)	Alimentador	1403	1,03	1.445,09
20231101	16216662	[MT]PA(9157)	Alimentador	9	4,48	40,32
20231101	16216792	CF(9788)	Chave Faca	20	3,48	69,60
20231101	16218727	FR(10047)	Chave Fusível Religadora	38	11,63	441,94
20231101	16220149	TD(24149456)	Transformador Distribuição	1	12,32	12,32
20231101	16217625	FR(3244)	Chave Fusível Religadora	42	3,93	165,06
20231101	16218724	FU(680483)	Chave Fusível	1	14,32	14,32
20231101	16218724	FU(680483)	Chave Fusível	24	14,32	343,68
20231101	16216595	RD(16125)	Religador de Linha	73	6,20	452,60
20231101	16216595	RD(16125)	Religador de Linha	45	6,67	300,15

Relatório Situação de Emergência
 Novembro/2023
 Código Único do Relatório: 20231101



Código do Evento	Número ordem	Equipamento	Tipo equipamento	Total de clientes	Duração(h)	CHI
20231101	16216595	RD(16125)	Religador de Linha	18	7,40	133,20
20231101	16216595	RD(16125)	Religador de Linha	1	38,52	38,52
20231101	16216647	EST01_EST49501	Alimentador	68	5,20	353,60
20231101	16216647	EST01_EST49501	Alimentador	181	5,22	944,82
20231101	16216647	EST01_EST49501	Alimentador	6	7,25	43,50
20231101	16217222	PE(207248601)	Ponto de conexão	1	2,50	2,50
20231101	16218779	FR(9934)	Chave Fusível Religadora	29	14,82	429,78
20231101	16221173	TD(703737)	Transformador Distribuição	1	19,08	19,08
20231101	16216724	RD(711459)	Religador de Linha	78	2,25	175,50
20231101	16218595	TD(12233606)	Transformador Distribuição	1	13,07	13,07
20231101	16220661	TD(700153)	Transformador Distribuição	2	20,03	40,06
20231101	16217102	TD(9492)	Transformador Distribuição	53	1,07	56,71
20231101	16219739	FR(1862)	Chave Fusível Religadora	29	15,73	456,17
20231101	16219823	FU(20122)	Chave Fusível	2	16,20	32,40
20231101	16217976	FU(15137)	Chave Fusível	3	10,33	30,99
20231101	16228025	TD(709603)	Transformador Distribuição	1	76,38	76,38
20231101	16217535	TD(8668)	Transformador Distribuição	70	3,65	255,50
20231101	16219062	TD(730272)	Transformador Distribuição	1	11,45	11,45
20231101	16217305	TD(6092)	Transformador Distribuição	115	1,87	215,05
20231101	16217703	PE(93816143)	Ponto de conexão	1	7,43	7,43
20231101	16218523	FU(17195)	Chave Fusível	2	10,62	21,24
20231101	16218523	FU(17195)	Chave Fusível	60	10,62	637,20
20231101	16217268	C 366474	Unidade Consumidora	1	0,98	0,98
20231101	16219350	TD(43226)	Transformador Distribuição	1	14,22	14,22

Código do Evento	Número ordem	Equipamento	Tipo equipamento	Total de clientes	Duração(h)	CHI
20231101	16218579	TD(708574)	Transformador Distribuição	1	9,02	9,02
20231101	16217495	FR(4754)	Chave Fusível Religadora	1	1,90	1,90
20231101	16217495	FR(4754)	Chave Fusível Religadora	468	1,90	889,20
20231101	16219936	TD(749014)	Transformador Distribuição	3	15,65	46,95
20231101	16217334	RD(749343)	Religador de Linha	27	1,42	38,34
20231101	16217334	RD(749343)	Religador de Linha	537	1,42	762,54
20231101	16217334	RD(749343)	Religador de Linha	1	1,55	1,55
20231101	16217334	RD(749343)	Religador de Linha	2	1,55	3,10
20231101	16217334	RD(749343)	Religador de Linha	81	1,55	125,55
20231101	16217334	RD(749343)	Religador de Linha	659	1,55	1.021,45
20231101	16217334	RD(749343)	Religador de Linha	3	1,92	5,76
20231101	16217334	RD(749343)	Religador de Linha	1450	1,92	2.784,00
20231101	16217334	RD(749343)	Religador de Linha	353	2,17	766,01
20231101	16217334	RD(749343)	Religador de Linha	400	3,62	1.448,00
20231101	16217334	RD(749343)	Religador de Linha	171	3,62	619,02
20231101	16217599	[MT]PA(9162)	Alimentador	565	3,45	1.949,25
20231101	16218324	TD(18968)	Transformador Distribuição	1	8,40	8,40
20231101	16221018	TD(900)	Transformador Distribuição	117	7,07	827,19
20231101	16218851	TD(22145)	Transformador Distribuição	1	15,52	15,52
20231101	16218216	FU(752481)	Chave Fusível	33	7,62	251,46
20231101	16218549	FU(1878)	Chave Fusível	1	8,60	8,60
20231101	16218549	FU(1878)	Chave Fusível	2	8,60	17,20
20231101	16218549	FU(1878)	Chave Fusível	463	8,60	3.981,80
20231101	16217478	VAG52_VAG59502	Alimentador	13	0,05	0,65

Relatório Situação de Emergência
 Novembro/2023
 Código Único do Relatório: 20231101



Código do Evento	Número ordem	Equipamento	Tipo equipamento	Total de clientes	Duração(h)	CHI
20231101	16217478	VAG52_VAG59502	Alimentador	3	0,15	0,45
20231101	16217478	VAG52_VAG59502	Alimentador	52	0,15	7,80
20231101	16217478	VAG52_VAG59502	Alimentador	1	0,28	0,28
20231101	16217478	VAG52_VAG59502	Alimentador	48	0,28	13,44
20231101	16217478	VAG52_VAG59502	Alimentador	405	3,17	1.283,85
20231101	16217478	VAG52_VAG59502	Alimentador	2	5,28	10,56
20231101	16217478	VAG52_VAG59502	Alimentador	403	5,28	2.127,84
20231101	16218812	FR(35475)	Chave Fusível Religadora	30	8,87	266,10
20231101	16220355	RD(756589)	Religador de Linha	11	17,55	193,05
20231101	16219168	FR(20717)	Chave Fusível Religadora	18	7,60	136,80
20231101	16218572	TD(37096)	Transformador Distribuição	2	5,43	10,86
20231101	16227936	FU(28203)	Chave Fusível	8	32,35	258,80
20231101	16222288	FU(16585)	Chave Fusível	23	13,17	302,91
20231101	16218968	TD(44710)	Transformador Distribuição	8	7,00	56,00
20231101	16218946	TD(21994)	Transformador Distribuição	1	6,85	6,85
20231101	16218703	FU(11085)	Chave Fusível	14	4,90	68,60
20231101	16222610	FU(21336)	Chave Fusível	7	33,83	236,81
20231101	16221177	TD(662436)	Transformador Distribuição	1	10,95	10,95
20231101	16218860	FU(12582)	Chave Fusível	3	5,77	17,31
20231101	16219023	TD(666535)	Transformador Distribuição	1	5,97	5,97
20231101	16220230	FR(696586)	Chave Fusível Religadora	53	10,67	565,51
20231101	16219052	FU(749626)	Chave Fusível	1	6,62	6,62
20231101	16219124	FU(20733)	Chave Fusível	9	6,87	61,83
20231101	16220839	TD(727292)	Transformador Distribuição	1	11,13	11,13
20231101	16220041	TD(56788)	Transformador Distribuição	1	10,02	10,02
20231101	16221024	FR(2983)	Chave Fusível Religadora	29	11,37	329,73
20231101	16220192	FR(35902)	Chave Fusível Religadora	42	9,83	412,86
20231101	16219942	FU(18673)	Chave Fusível	1	8,42	8,42
20231101	16219942	FU(18673)	Chave Fusível	8	8,42	67,36

Relatório Situação de Emergência
 Novembro/2023
 Código Único do Relatório: 20231101



Código do Evento	Número ordem	Equipamento	Tipo equipamento	Total de clientes	Duração(h)	CHI
20231101	16228321	TD(52701)	Transformador Distribuição	1	7,65	7,65
20231101	16220121	TD(11958)	Transformador Distribuição	1	9,82	9,82
20231101	16218771	FR(1528)	Chave Fusível Religadora	28	4,12	115,36
20231101	16219628	FU(747873)	Chave Fusível	33	7,05	232,65
20231101	16219065	FR(10703)	Chave Fusível Religadora	3	6,17	18,51
20231101	16219065	FR(10703)	Chave Fusível Religadora	45	6,17	277,65
20231101	16218465	FU(22646)	Chave Fusível	1	3,25	3,25
20231101	16220715	TD(42436)	Transformador Distribuição	1	10,17	10,17
20231101	16218998	TD(687491)	Transformador Distribuição	1	2,77	2,77
20231101	16218734	TD(40484)	Transformador Distribuição	2	4,05	8,10
20231101	16220162	FU(4067)	Chave Fusível	5	6,40	32,00
20231101	16220162	FU(4067)	Chave Fusível	8	9,70	77,60
20231101	16220162	FU(4067)	Chave Fusível	19	13,20	250,80
20231101	16220162	FU(4067)	Chave Fusível	1	13,20	13,20
20231101	16220018	TD(4499)	Transformador Distribuição	104	3,70	384,80
20231101	16225245	TD(688587)	Transformador Distribuição	2	53,55	107,10
20231101	16221533	TD(29448)	Transformador Distribuição	1	38,40	38,40
20231101	16218333	TD(721497)	Transformador Distribuição	2	2,57	5,14
20231101	16218283	TD(10401)	Transformador Distribuição	7	2,17	15,19
20231101	16224272	TD(18843)	Transformador Distribuição	1	28,67	28,67
20231101	16217844	RD(730601)	Religador de Linha	25	5,97	149,25
20231101	16217844	RD(730601)	Religador de Linha	2	11,68	23,36
20231101	16217844	RD(730601)	Religador de Linha	31	11,68	362,08
20231101	16221490	FU(27123)	Chave Fusível	2	10,85	21,70
20231101	16219048	FU(12884)	Chave Fusível	2	5,27	10,54

Código do Evento	Número ordem	Equipamento	Tipo equipamento	Total de clientes	Duração(h)	CHI
20231101	16219042	FU(740840)	Chave Fusível	2	5,00	10,00
20231101	16220687	FU(17559)	Chave Fusível	2	6,30	12,60
20231101	16220687	FU(17559)	Chave Fusível	12	6,30	75,60
20231101	16219164	FU(11195)	Chave Fusível	5	5,77	28,85
20231101	16219000	FU(7759)	Chave Fusível	13	4,45	57,85
20231101	16220640	TD(674131)	Transformador Distribuição	4	9,38	37,52
20231101	16221150	TD(684113)	Transformador Distribuição	3	10,33	30,99
20231101	16217925	FU(15340)	Chave Fusível	1	0,27	0,27
20231101	16218961	FU(39585)	Chave Fusível	15	27,30	409,50
20231101	16224904	TD(55079)	Transformador Distribuição	2	25,97	51,94
20231101	16222594	TD(31196)	Transformador Distribuição	1	16,40	16,40
20231101	16222763	FU(1927)	Chave Fusível	5	5,52	27,60
20231101	16222749	TD(721945)	Transformador Distribuição	1	7,02	7,02
20231101	16220764	[MT]PA(9171)	Alimentador	35	2,18	76,30
20231101	16218789	TD(11402)	Transformador Distribuição	1	3,35	3,35
20231101	16226636	TD(58370)	Transformador Distribuição	1	33,20	33,20
20231101	16220172	TD(679432)	Transformador Distribuição	3	8,38	25,14
20231101	16218707	TD(736852)	Transformador Distribuição	1	2,82	2,82
20231101	16219456	FU(29484)	Chave Fusível	18	5,63	101,34
20231101	16218353	TD(9089)	Transformador Distribuição	1	1,67	1,67
20231101	16225308	TD(47857)	Transformador Distribuição	1	27,07	27,07
20231101	16218690	FU(6295)	Chave Fusível	1	2,62	2,62
20231101	16218494	FU(11178)	Chave Fusível	54	1,75	94,50
20231101	16219462	TD(666882)	Transformador Distribuição	7	5,80	40,60
20231101	16218542	TD(11805)	Transformador Distribuição	1	1,92	1,92
20231101	16227780	TD(60052)	Transformador Distribuição	1	26,62	26,62
20231101	16218842	TD(12847)	Transformador Distribuição	1	2,92	2,92

Código do Evento	Número ordem	Equipamento	Tipo equipamento	Total de clientes	Duração(h)	CHI
20231101	16220311	FU(40040)	Chave Fusível	1	7,85	7,85
20231101	16220335	TD(661132)	Transformador Distribuição	1	32,18	32,18
20231101	16218092	CGS07_CGS49523	Alimentador	1	1,35	1,35
20231101	16218092	CGS07_CGS49523	Alimentador	2	1,35	2,70
20231101	16218092	CGS07_CGS49523	Alimentador	2092	1,35	2.824,20
20231101	16218092	CGS07_CGS49523	Alimentador	108	2,43	262,44
20231101	16218092	CGS07_CGS49523	Alimentador	1	3,38	3,38
20231101	16218092	CGS07_CGS49523	Alimentador	200	3,38	676,00
20231101	16218092	CGS07_CGS49523	Alimentador	218	3,68	802,24
20231101	16220485	TD(718549)	Transformador Distribuição	2	8,52	17,04
20231101	16218872	FU(25480)	Chave Fusível	2	1,75	3,50
20231101	16221090	PE(13918201)	Ponto de conexão	1	1,97	1,97
20231101	16220937	FU(1529)	Chave Fusível	28	7,72	216,16
20231101	16218163	RD(5190)	Religador de Linha	456	1,97	898,32
20231101	16218163	RD(5190)	Religador de Linha	1287	2,38	3.063,06
20231101	16218163	RD(5190)	Religador de Linha	537	4,58	2.459,46
20231101	16218163	RD(5190)	Religador de Linha	1	5,95	5,95
20231101	16218163	RD(5190)	Religador de Linha	309	5,95	1.838,55
20231101	16224780	TD(14368)	Transformador Distribuição	2	29,18	58,36
20231101	16219528	TD(58534)	Transformador Distribuição	1	10,70	10,70
20231101	16220142	FU(18200)	Chave Fusível	11	4,23	46,53
20231101	16220479	TD(697578)	Transformador Distribuição	1	8,23	8,23
20231101	16222743	TD(2676)	Transformador Distribuição	7	1,78	12,46
20231101	16218630	FU(5609)	Chave Fusível	5	2,17	10,85
20231101	16218630	FU(5609)	Chave Fusível	29	2,17	62,93
20231101	16220066	FU(30799)	Chave Fusível	1	6,62	6,62
20231101	16218875	TD(50863)	Transformador Distribuição	3	1,98	5,94
20231101	16219983	FU(30640)	Chave Fusível	39	9,90	386,10

Código do Evento	Número ordem	Equipamento	Tipo equipamento	Total de clientes	Duração(h)	CHI
20231101	16218836	TD(4210)	Transformador Distribuição	62	2,38	147,56
20231101	16222008	FU(28247)	Chave Fusível	2	7,65	15,30
20231101	16225301	TD(703264)	Transformador Distribuição	1	39,67	39,67
20231101	16222905	TD(20442)	Transformador Distribuição	1	18,23	18,23
20231101	16222905	TD(20442)	Transformador Distribuição	2	18,23	36,46
20231101	16218832	TD(59975)	Transformador Distribuição	1	2,33	2,33
20231101	16219083	FR(757084)	Chave Fusível Religadora	4	3,42	13,68
20231101	16219994	PE(202430441)	Ponto de conexão	1	6,53	6,53
20231101	16220062	FU(31361)	Chave Fusível	1	3,58	3,58
20231101	16220624	TD(32641)	Transformador Distribuição	1	7,10	7,10
20231101	16219081	FU(15136)	Chave Fusível	3	3,08	9,24
20231101	16219500	TD(36171)	Transformador Distribuição	9	2,07	18,63
20231101	16226244	TD(760948)	Transformador Distribuição	1	31,65	31,65
20231101	16218606	TD(712110)	Transformador Distribuição	2	1,00	2,00
20231101	16222023	FU(39886)	Chave Fusível	1	10,75	10,75
20231101	16232412	FU(18786)	Chave Fusível	3	61,08	183,24
20231101	16219071	TD(13140)	Transformador Distribuição	1	2,62	2,62
20231101	16219301	TD(7480149)	Transformador Distribuição	1	3,43	3,43
20231101	16225814	TD(667806)	Transformador Distribuição	1	29,62	29,62
20231101	16220795	TD(52001)	Transformador Distribuição	1	7,70	7,70
20231101	16219664	TD(650790)	Transformador Distribuição	4	4,88	19,52
20231101	16221240	PE(19528045)	Ponto de conexão	1	8,52	8,52
20231101	16222832	FU(41187)	Chave Fusível	3	6,92	20,76
20231101	16220351	TD(13083)	Transformador Distribuição	1	6,80	6,80

Código do Evento	Número ordem	Equipamento	Tipo equipamento	Total de clientes	Duração(h)	CHI
20231101	16221472	TD(40411)	Transformador Distribuição	2	3,27	6,54
20231101	16219960	TD(658019)	Transformador Distribuição	7	5,07	35,49
20231101	16225311	TD(32150)	Transformador Distribuição	1	26,55	26,55
20231101	16218985	FR(20498)	Chave Fusível Religadora	5	3,80	19,00
20231101	16219545	TD(53941228)	Transformador Distribuição	1	4,35	4,35
20231101	16218863	TD(2804)	Transformador Distribuição	77	1,87	143,99
20231101	16219043	TD(743938)	Transformador Distribuição	1	2,12	2,12
20231101	16224593	TD(19924)	Transformador Distribuição	1	26,48	26,48
20231101	16220575	TD(27041)	Transformador Distribuição	60	2,53	151,80
20231101	16220027	PE(17608367)	Ponto de conexão	1	4,98	4,98
20231101	16219996	TD(708574)	Transformador Distribuição	1	22,32	22,32
20231101	16219030	PE(16551090)	Ponto de conexão	1	1,27	1,27
20231101	16220297	TD(41474)	Transformador Distribuição	5	5,92	29,60
20231101	16221651	TD(675446)	Transformador Distribuição	1	5,58	5,58
20231101	16219438	TD(14673)	Transformador Distribuição	1	2,23	2,23
20231101	16219473	TD(16408)	Transformador Distribuição	1	3,05	3,05
20231101	16219489	TD(32995)	Transformador Distribuição	1	3,28	3,28
20231101	16218834	TD(24916)	Transformador Distribuição	1	0,27	0,27
20231101	16221268	FU(35156)	Chave Fusível	3	7,43	22,29
20231101	16221268	FU(35156)	Chave Fusível	19	7,43	141,17
20231101	16220887	TD(679919)	Transformador Distribuição	1	5,88	5,88
20231101	16220957	FU(662571)	Chave Fusível	40	6,57	262,80

Código do Evento	Número ordem	Equipamento	Tipo equipamento	Total de clientes	Duração(h)	CHI
20231101	16219636	TD(28059)	Transformador Distribuição	1	3,58	3,58
20231101	16226084	TD(10534)	Transformador Distribuição	13	29,00	377,00
20231101	16219026	RD(44941)	Religador de Linha	10	3,98	39,80
20231101	16219026	RD(44941)	Religador de Linha	1	5,87	5,87
20231101	16219026	RD(44941)	Religador de Linha	34	5,87	199,58
20231101	16219514	TD(674815)	Transformador Distribuição	2	2,13	4,26
20231101	16219514	TD(674815)	Transformador Distribuição	137	2,13	291,81
20231101	16219891	TD(11402)	Transformador Distribuição	1	3,03	3,03
20231101	16220281	TD(13592)	Transformador Distribuição	2	3,95	7,90
20231101	16220222	TD(14766)	Transformador Distribuição	12	3,65	43,80
20231101	16222360	FR(709255)	Chave Fusível Religadora	23	21,08	484,84
20231101	16222360	FR(709255)	Chave Fusível Religadora	7	27,18	190,26
20231101	16220801	TD(41771)	Transformador Distribuição	1	4,70	4,70
20231101	16219876	TD(13282)	Transformador Distribuição	1	2,92	2,92
20231101	16228079	FR(11109)	Chave Fusível Religadora	1	22,65	22,65
20231101	16228079	FR(11109)	Chave Fusível Religadora	8	22,65	181,20
20231101	16220884	TD(37509)	Transformador Distribuição	1	3,27	3,27
20231101	16220286	FU(27053)	Chave Fusível	2	3,07	6,14
20231101	16220510	TD(1909)	Transformador Distribuição	1	22,95	22,95
20231101	16231601	TD(10523)	Transformador Distribuição	1	69,70	69,70
20231101	16221530	TD(42806)	Transformador Distribuição	3	2,33	6,99

Código do Evento	Número ordem	Equipamento	Tipo equipamento	Total de clientes	Duração(h)	CHI
20231101	16220540	TD(35394)	Transformador Distribuição	4	4,37	17,48
20231101	16222866	FU(17155)	Chave Fusível	5	11,78	58,90
20231101	16220182	FR(4099)	Chave Fusível Religadora	55	3,42	188,10
20231101	16226443	TD(729986)	Transformador Distribuição	2	27,72	55,44
20231101	16222025	TD(59761)	Transformador Distribuição	1	6,97	6,97
20231101	16220646	TD(40454)	Transformador Distribuição	2	4,00	8,00
20231101	16221307	TD(1866)	Transformador Distribuição	1	4,65	4,65
20231101	16227369	TD(32441)	Transformador Distribuição	1	28,65	28,65
20231101	16226385	TD(12868)	Transformador Distribuição	1	28,12	28,12
20231101	16220861	PE(14227850)	Ponto de conexão	1	4,60	4,60
20231101	16219278	RD(8531)	Religador de Linha	1	2,75	2,75
20231101	16219278	RD(8531)	Religador de Linha	3	2,75	8,25
20231101	16219278	RD(8531)	Religador de Linha	5	2,75	13,75
20231101	16219278	RD(8531)	Religador de Linha	52	2,75	143,00
20231101	16219278	RD(8531)	Religador de Linha	1	3,87	3,87
20231101	16219278	RD(8531)	Religador de Linha	10	3,87	38,70
20231101	16219278	RD(8531)	Religador de Linha	2	5,73	11,46
20231101	16219278	RD(8531)	Religador de Linha	8	5,73	45,84
20231101	16219278	RD(8531)	Religador de Linha	31	5,73	177,63
20231101	16219278	RD(8531)	Religador de Linha	19	7,30	138,70
20231101	16219278	RD(8531)	Religador de Linha	1	10,18	10,18

Relatório Situação de Emergência
 Novembro/2023
 Código Único do Relatório: 20231101



Código do Evento	Número ordem	Equipamento	Tipo equipamento	Total de clientes	Duração(h)	CHI
20231101	16219278	RD(8531)	Religador de Linha	15	10,18	152,70
20231101	16219275	RD(698164)	Religador de Linha	50	2,78	139,00
20231101	16219275	RD(698164)	Religador de Linha	152	5,40	820,80
20231101	16222780	FU(10329)	Chave Fusível	2	7,23	14,46
20231101	16219677	TD(30621)	Transformador Distribuição	46	1,75	80,50
20231101	16223489	FU(747431)	Chave Fusível	5	11,25	56,25
20231101	16220132	FU(16081)	Chave Fusível	12	2,70	32,40
20231101	16226303	TD(55386)	Transformador Distribuição	1	24,73	24,73
20231101	16220644	FR(27803)	Chave Fusível Religadora	5	2,63	13,15
20231101	16220783	FU(35356)	Chave Fusível	1	3,72	3,72
20231101	16220783	FU(35356)	Chave Fusível	22	3,72	81,84
20231101	16220799	TD(59054)	Transformador Distribuição	2	3,85	7,70
20231101	16222739	PE(19842205)	Ponto de conexão	1	11,35	11,35
20231101	16222322	TD(42476)	Transformador Distribuição	6	6,67	40,02
20231101	16220738	FU(14491)	Chave Fusível	6	3,45	20,70
20231101	16220273	TD(46957)	Transformador Distribuição	1	2,63	2,63
20231101	16221013	TD(25365)	Transformador Distribuição	2	4,47	8,94
20231101	16220865	TD(722001)	Transformador Distribuição	1	3,18	3,18
20231101	16222037	FU(21473)	Chave Fusível	2	4,38	8,76
20231101	16219418	FU(26700)	Chave Fusível	7	0,83	5,81
20231101	16225467	TD(21021)	Transformador Distribuição	1	25,50	25,50
20231101	16221517	TD(59213)	Transformador Distribuição	1	3,28	3,28
20231101	16220039	TD(954)	Transformador Distribuição	106	17,92	1.899,52
20231101	16223559	RD(725593)	Religador de Linha	102	18,73	1.910,46
20231101	16219443	RD(753595)	Religador de Linha	1	1,75	1,75

Relatório Situação de Emergência
 Novembro/2023
 Código Único do Relatório: 20231101



Código do Evento	Número ordem	Equipamento	Tipo equipamento	Total de clientes	Duração(h)	CHI
20231101	16219443	RD(753595)	Religador de Linha	11	1,75	19,25
20231101	16219443	RD(753595)	Religador de Linha	292	1,75	511,00
20231101	16219443	RD(753595)	Religador de Linha	2	3,55	7,10
20231101	16219443	RD(753595)	Religador de Linha	71	3,55	252,05
20231101	16219443	RD(753595)	Religador de Linha	2	4,65	9,30
20231101	16219443	RD(753595)	Religador de Linha	92	4,65	427,80
20231101	16219550	FU(7120)	Chave Fusível	7	28,17	197,19
20231101	16222720	FU(35120)	Chave Fusível	178	4,20	747,60
20231101	16221179	TD(24856)	Transformador Distribuição	41	9,63	394,83
20231101	16222753	FU(2578)	Chave Fusível	36	7,08	254,88
20231101	16222230	FR(1559)	Chave Fusível Religadora	18	6,05	108,90
20231101	16220588	TD(59557)	Transformador Distribuição	1	2,52	2,52
20231101	16214716	RD(7746)	Religador de Linha	1	26,00	26,00
20231101	16219552	RD(7746)	Religador de Linha	32	2,70	86,40
20231101	16222862	FR(10880)	Chave Fusível Religadora	16	9,37	149,92
20231101	16220433	TD(736930)	Transformador Distribuição	1	2,08	2,08
20231101	16220245	TD(25960)	Transformador Distribuição	1	0,40	0,40
20231101	16220366	TD(673695)	Transformador Distribuição	7	1,95	13,65
20231101	16222536	FR(18497)	Chave Fusível Religadora	13	8,78	114,14
20231101	16220449	TD(708633)	Transformador Distribuição	1	1,92	1,92
20231101	16226915	TD(36212)	Transformador Distribuição	2	26,73	53,46
20231101	16221501	TD(45732)	Transformador Distribuição	9	4,33	38,97

Código do Evento	Número ordem	Equipamento	Tipo equipamento	Total de clientes	Duração(h)	CHI
20231101	16220932	TD(42408)	Transformador Distribuição	19	2,70	51,30
20231101	16220258	TD(33001)	Transformador Distribuição	4	1,43	5,72
20231101	16222516	TD(676351)	Transformador Distribuição	8	8,35	66,80
20231101	16222516	TD(676351)	Transformador Distribuição	55	8,35	459,25
20231101	16223956	TD(46156)	Transformador Distribuição	1	18,63	18,63
20231101	16221619	TD(21490)	Transformador Distribuição	6	12,95	77,70
20231101	16223815	[MT]PA(9175)	Alimentador	2	25,73	51,46
20231101	16223815	[MT]PA(9175)	Alimentador	92	25,73	2.367,16
20231101	16223815	[MT]PA(9175)	Alimentador	1	29,58	29,58
20231101	16223819	RD(43958)	Religador de Linha	2	0,58	1,16
20231101	16223819	RD(43958)	Religador de Linha	24	0,58	13,92
20231101	16223819	RD(43958)	Religador de Linha	1	4,05	4,05
20231101	16220452	TD(8157)	Transformador Distribuição	82	1,43	117,26
20231101	16221497	TD(43761)	Transformador Distribuição	1	2,42	2,42
20231101	16219770	RD(735970)	Religador de Linha	1	0,07	0,07
20231101	16219770	RD(735970)	Religador de Linha	273	0,07	19,11
20231101	16219770	RD(735970)	Religador de Linha	456	0,07	31,92
20231101	16219770	RD(735970)	Religador de Linha	147	0,08	11,76
20231101	16219770	RD(735970)	Religador de Linha	43	4,23	181,89
20231101	16219770	RD(735970)	Religador de Linha	4	4,62	18,48
20231101	16219770	RD(735970)	Religador de Linha	44	4,62	203,28
20231101	16221661	RD(745863)	Religador de Linha	36	1,77	63,72

Código do Evento	Número ordem	Equipamento	Tipo equipamento	Total de clientes	Duração(h)	CHI
20231101	16221661	RD(745863)	Religador de Linha	5	26,82	134,10
20231101	16221661	RD(745863)	Religador de Linha	3	26,18	78,54
20231101	16227986	RD(735970)	Religador de Linha	4	8,62	68,96
20231101	16227986	RD(735970)	Religador de Linha	447	8,62	3.853,14
20231101	16227986	RD(735970)	Religador de Linha	40	9,55	382,00
20231101	16227986	RD(735970)	Religador de Linha	40	11,22	448,80
20231101	16228986	CF(3435200)	Chave Faca	4	1,07	4,28
20231101	16228986	CF(3435200)	Chave Faca	5	1,07	5,35
20231101	16219789	RD(16125)	Religador de Linha	135	0,08	10,80
20231101	16222842	TD(43456)	Transformador Distribuição	8	6,37	50,96
20231101	16225697	TD(26469)	Transformador Distribuição	1	23,77	23,77
20231101	16220675	TD(23397)	Transformador Distribuição	1	1,75	1,75
20231101	16222435	FR(1615)	Chave Fusível Religadora	33	4,10	135,30
20231101	16220907	C 905715	Unidade Consumidora	1	2,30	2,30
20231101	16220741	TD(30424)	Transformador Distribuição	53	7,45	394,85
20231101	16224545	FU(15447)	Chave Fusível	30	20,22	606,60
20231101	16221233	FU(24428)	Chave Fusível	2	20,15	40,30
20231101	16221923	FR(10055)	Chave Fusível Religadora	1	4,35	4,35
20231101	16221923	FR(10055)	Chave Fusível Religadora	17	4,35	73,95
20231101	16220746	TD(16393)	Transformador Distribuição	1	1,60	1,60
20231101	16222591	FR(24030)	Chave Fusível Religadora	13	8,35	108,55
20231101	16225511	TD(44595)	Transformador Distribuição	1	24,02	24,02
20231101	16221724	TD(712126)	Transformador Distribuição	3	3,58	10,74

Código do Evento	Número ordem	Equipamento	Tipo equipamento	Total de clientes	Duração(h)	CHI
20231101	16223610	FU(1592)	Chave Fusível	4	17,63	70,52
20231101	16219922	RD(16125)	Religador de Linha	3	2,38	7,14
20231101	16219922	RD(16125)	Religador de Linha	28	3,25	91,00
20231101	16219922	RD(16125)	Religador de Linha	105	4,12	432,60
20231101	16222401	FU(18163)	Chave Fusível	8	15,63	125,04
20231101	16222401	FU(18163)	Chave Fusível	3	18,37	55,11
20231101	16228109	FU(18778)	Chave Fusível	1	21,58	21,58
20231101	16222686	TD(6424)	Transformador Distribuição	78	5,97	465,66
20231101	16229490	TD(23602)	Transformador Distribuição	1	44,32	44,32
20231101	16221181	TD(56532)	Transformador Distribuição	1	2,40	2,40
20231101	16221605	PE(209873557)	Ponto de conexão	1	1,37	1,37
20231101	16220272	TD(10129)	Transformador Distribuição	72	0,67	48,24
20231101	16220034	RD(39247)	Religador de Linha	1	0,27	0,54
20231101	16220034	RD(39247)	Religador de Linha	107	0,27	28,89
20231101	16220034	RD(39247)	Religador de Linha	84	0,40	33,60
20231101	16223899	TD(7866608)	Transformador Distribuição	1	17,32	17,32
20231101	16222233	TD(31292)	Transformador Distribuição	110	5,83	641,30
20231101	16222233	TD(31292)	Transformador Distribuição	13	7,67	99,71
20231101	16221789	FR(3173)	Chave Fusível Religadora	16	4,05	64,80
20231101	16220846	FR(2853)	Chave Fusível Religadora	42	1,67	70,14
20231101	16220975	FR(10596)	Chave Fusível Religadora	19	1,88	35,72
20231101	16220045	RD(728369)	Religador de Linha	208	1,68	349,44
20231101	16220045	RD(728369)	Religador de Linha	2	5,03	10,06

Relatório Situação de Emergência
 Novembro/2023
 Código Único do Relatório: 20231101



Código do Evento	Número ordem	Equipamento	Tipo equipamento	Total de clientes	Duração(h)	CHI
20231101	16220045	RD(728369)	Religador de Linha	3	28,47	85,41
20231101	16221294	RD(728369)	Religador de Linha	208	0,88	183,04
20231101	16221681	RD(728369)	Religador de Linha	51	0,72	36,72
20231101	16221681	RD(728369)	Religador de Linha	157	0,90	141,30
20231101	16220658	TD(697685)	Transformador Distribuição	50	1,93	96,50
20231101	16222676	FU(24794)	Chave Fusível	1	8,37	8,37
20231101	16226987	TD(23083)	Transformador Distribuição	1	46,40	46,40
20231101	16224906	FU(15806)	Chave Fusível	10	18,83	188,30
20231101	16220664	FU(14699)	Chave Fusível	185	1,13	209,05
20231101	16227783	FU(39963)	Chave Fusível	6	21,45	128,70
20231101	16220982	TD(11650)	Transformador Distribuição	2	2,58	5,16
20231101	16221363	FU(5436)	Chave Fusível	684	1,80	1.231,20
20231101	16220150	AQU03_AQU49515	Alimentador	2221	0,05	111,05
20231101	16220150	AQU03_AQU49515	Alimentador	2147	0,63	1.352,61
20231101	16220150	AQU03_AQU49515	Alimentador	87	1,30	113,10
20231101	16221200	TD(19112)	Transformador Distribuição	1	1,85	1,85
20231101	16221578	TD(55281)	Transformador Distribuição	1	2,47	2,47
20231101	16220193	RD(720228)	Religador de Linha	2397	0,73	1.749,81
20231101	16220193	RD(720228)	Religador de Linha	249	1,35	336,15
20231101	16220193	RD(720228)	Religador de Linha	646	2,42	1.563,32
20231101	16220193	RD(720228)	Religador de Linha	326	2,75	896,50
20231101	16220193	RD(720228)	Religador de Linha	176	4,53	797,28
20231101	16221009	FU(7605)	Chave Fusível	374	1,78	665,72
20231101	16221009	FU(7605)	Chave Fusível	63	2,37	149,31
20231101	16228400	FU(35333)	Chave Fusível	40	19,50	780,00
20231101	16227088	FU(39072)	Chave Fusível	1	26,48	26,48
20231101	16227088	FU(39072)	Chave Fusível	11	26,48	291,28
20231101	16227775	FU(16043)	Chave Fusível	2	25,40	50,80

Relatório Situação de Emergência
 Novembro/2023
 Código Único do Relatório: 20231101



Código do Evento	Número ordem	Equipamento	Tipo equipamento	Total de clientes	Duração(h)	CHI
20231101	16223855	FU(685806)	Chave Fusível	8	16,87	134,96
20231101	16221197	TD(12254)	Transformador Distribuição	29	2,10	60,90
20231101	16222045	FU(44972)	Chave Fusível	2	3,25	6,50
20231101	16223517	FU(20630)	Chave Fusível	2	2,43	4,86
20231101	16225695	FU(682413)	Chave Fusível	1	23,40	23,40
20231101	16222815	TD(8565)	Transformador Distribuição	77	9,68	745,36
20231101	16226848	TD(8591)	Transformador Distribuição	34	21,38	726,92
20231101	16224340	TD(54684)	Transformador Distribuição	2	19,23	38,46
20231101	16222040	TD(944)	Transformador Distribuição	64	4,03	257,92
20231101	16222156	FR(706994)	Chave Fusível Religadora	1	3,80	3,80
20231101	16222156	FR(706994)	Chave Fusível Religadora	22	3,80	83,60
20231101	16222559	FU(9738)	Chave Fusível	66	2,23	147,18
20231101	16222559	FU(9738)	Chave Fusível	127	6,65	844,55
20231101	16222559	FU(9738)	Chave Fusível	89	23,00	2.047,00
20231101	16221809	FU(687838)	Chave Fusível	249	3,53	878,97
20231101	16222089	FU(5948)	Chave Fusível	35	4,18	146,30
20231101	16223462	TD(8682)	Transformador Distribuição	99	20,90	2.069,10
20231101	16222064	FU(2182)	Chave Fusível	18	1,22	21,96
20231101	16226606	TD(725053)	Transformador Distribuição	1	2,08	2,08
20231101	16227432	TD(32395)	Transformador Distribuição	48	27,60	1.324,80
20231101	16222269	FU(8708)	Chave Fusível	78	3,37	262,86
20231101	16222767	TD(58619)	Transformador Distribuição	46	7,83	360,18
20231101	16221572	TD(687201)	Transformador Distribuição	52	2,73	141,96
20231101	16224501	FU(14615)	Chave Fusível	9	16,15	145,35
20231101	16221026	FU(41584)	Chave Fusível	106	1,00	106,00
20231101	16221654	FR(18051)	Chave Fusível Religadora	28	3,02	84,56
20231101	16225322	FU(728825)	Chave Fusível	1	21,40	21,40
20231101	16225322	FU(728825)	Chave Fusível	2	21,40	42,80
20231101	16225322	FU(728825)	Chave Fusível	72	21,40	1.540,80

Código do Evento	Número ordem	Equipamento	Tipo equipamento	Total de clientes	Duração(h)	CHI
20231101	16223616	TD(54802)	Transformador Distribuição	1	16,60	16,60
20231101	16226272	TD(30461)	Transformador Distribuição	84	24,57	2.063,88
20231101	16221957	TD(8458)	Transformador Distribuição	49	3,78	185,22
20231101	16222604	FU(723902)	Chave Fusível	109	6,68	728,12
20231101	16222883	FU(9595)	Chave Fusível	108	6,30	680,40
20231101	16228621	C 1368151	Unidade Consumidora	1	39,42	39,42
20231101	16220856	TD(700518)	Transformador Distribuição	67	0,95	63,65
20231101	16221338	TD(32116)	Transformador Distribuição	1	1,98	1,98
20231101	16224009	TD(8680)	Transformador Distribuição	82	18,08	1.482,56
20231101	16225561	TD(58618)	Transformador Distribuição	3	22,98	68,94
20231101	16222785	FU(6142)	Chave Fusível	47	15,28	718,16
20231101	16222803	TD(8610)	Transformador Distribuição	49	7,02	343,98
20231101	16227186	TD(47774)	Transformador Distribuição	31	25,75	798,25
20231101	16222681	TD(8545)	Transformador Distribuição	25	21,50	537,50
20231101	16221409	FU(681512)	Chave Fusível	16	1,57	25,12
20231101	16226545	TD(687964)	Transformador Distribuição	4	24,83	99,32
20231101	16223599	TD(43770)	Transformador Distribuição	1	16,30	16,30
20231101	16225447	TD(8626)	Transformador Distribuição	40	22,48	899,20
20231101	16222889	FU(4901)	Chave Fusível	6	4,43	26,58
20231101	16228098	TD(41663)	Transformador Distribuição	2	18,12	36,24
20231101	16222154	FU(2392)	Chave Fusível	14	0,87	12,18
20231101	16225398	FU(32294)	Chave Fusível	24	22,27	534,48
20231101	16222411	FU(693329)	Chave Fusível	1	2,47	2,47
20231101	16222411	FU(693329)	Chave Fusível	7	2,47	17,29
20231101	16222000	TD(11615)	Transformador Distribuição	1	3,45	3,45

Código do Evento	Número ordem	Equipamento	Tipo equipamento	Total de clientes	Duração(h)	CHI
20231101	16223950	TD(55920)	Transformador Distribuição	31	17,37	538,47
20231101	16226087	TD(8641)	Transformador Distribuição	63	26,28	1.655,64
20231101	16223895	TD(686367)	Transformador Distribuição	6	17,27	103,62
20231101	16226883	FR(18349)	Chave Fusível Religadora	20	24,45	489,00
20231101	16221746	TD(4833)	Transformador Distribuição	112	2,08	232,96
20231101	16228015	TD(23821)	Transformador Distribuição	1	26,17	26,17
20231101	16222852	FU(21358)	Chave Fusível	1	8,32	16,64
20231101	16221953	TD(4219)	Transformador Distribuição	73	3,27	238,71
20231101	16222372	TD(663832)	Transformador Distribuição	1	4,73	4,73
20231101	16221963	PE(16767604)	Ponto de conexão	1	3,25	3,25
20231101	16220688	RD(730259)	Religador de Linha	11	10,32	113,52
20231101	16220688	RD(730259)	Religador de Linha	132	11,63	1.535,16
20231101	16220688	RD(730259)	Religador de Linha	7	11,83	82,81
20231101	16220688	RD(730259)	Religador de Linha	3	13,45	40,35
20231101	16220688	RD(730259)	Religador de Linha	7	13,63	95,41
20231101	16221202	TD(4127)	Transformador Distribuição	94	1,18	110,92
20231101	16222469	TD(14713)	Transformador Distribuição	1	5,17	5,17
20231101	16231285	TD(60779)	Transformador Distribuição	1	45,50	45,50
20231101	16221477	TD(15941)	Transformador Distribuição	1	1,92	1,92
20231101	16224005	TD(15977)	Transformador Distribuição	1	17,42	17,42
20231101	16221369	TD(10111)	Transformador Distribuição	69	1,60	110,40

Código do Evento	Número ordem	Equipamento	Tipo equipamento	Total de clientes	Duração(h)	CHI
20231101	16224748	TD(30680)	Transformador Distribuição	55	19,78	1.087,90
20231101	16222581	TD(40949)	Transformador Distribuição	82	6,17	505,94
20231101	16221892	FU(40291)	Chave Fusível	8	5,15	41,20
20231101	16223214	FU(687379)	Chave Fusível	173	13,33	2.306,09
20231101	16220752	RD(720399)	Religador de Linha	84	4,23	355,32
20231101	16220752	RD(720399)	Religador de Linha	5	5,52	27,60
20231101	16220752	RD(720399)	Religador de Linha	31	9,10	282,10
20231101	16220752	RD(720399)	Religador de Linha	14	18,47	258,58
20231101	16222614	RD(720399)	Religador de Linha	89	0,08	7,12
20231101	16221460	FU(30747)	Chave Fusível	7	1,60	11,20
20231101	16221909	TD(8560)	Transformador Distribuição	49	2,57	125,93
20231101	16225001	TD(750020)	Transformador Distribuição	4	20,87	83,48
20231101	16228089	FU(16945)	Chave Fusível	6	18,30	109,80
20231101	16224724	TD(22948)	Transformador Distribuição	2	16,33	32,66
20231101	16221606	FR(19741)	Chave Fusível Religadora	74	1,90	140,60
20231101	16228059	FR(11357)	Chave Fusível Religadora	38	29,20	1.109,60
20231101	16227072	TD(9803)	Transformador Distribuição	1	25,40	25,40
20231101	16221996	PE(16945443)	Ponto de conexão	1	2,65	2,65
20231101	16221865	TD(57728)	Transformador Distribuição	45	2,43	109,35
20231101	16222881	FU(41099)	Chave Fusível	6	7,02	42,12
20231101	16222732	FU(679328)	Chave Fusível	22	6,82	150,04
20231101	16221640	TD(23290)	Transformador Distribuição	1	1,83	1,83
20231101	16225110	TD(700013)	Transformador Distribuição	17	20,83	354,11
20231101	16222727	TD(41684)	Transformador Distribuição	46	4,23	194,58

Código do Evento	Número ordem	Equipamento	Tipo equipamento	Total de clientes	Duração(h)	CHI
20231101	16224412	FU(38257)	Chave Fusível	1	18,23	18,23
20231101	16222741	TD(9198)	Transformador Distribuição	55	6,62	364,10
20231101	16221998	TD(8761)	Transformador Distribuição	27	2,82	76,14
20231101	16222586	FU(730948)	Chave Fusível	124	6,03	747,72
20231101	16221733	PE(14445385)	Ponto de conexão	1	1,98	1,98
20231101	16227491	FU(717340)	Chave Fusível	14	17,57	245,98
20231101	16222651	FR(685849)	Chave Fusível Religadora	33	4,48	147,84
20231101	16222893	TD(9194)	Transformador Distribuição	24	7,40	177,60
20231101	16223335	TD(46457)	Transformador Distribuição	2	12,88	25,76
20231101	16220958	RD(13754)	Religador de Linha	115	1,50	172,50
20231101	16220958	RD(13754)	Religador de Linha	192	1,60	307,20
20231101	16220958	RD(13754)	Religador de Linha	46	2,35	108,10
20231101	16220958	RD(13754)	Religador de Linha	21	2,77	58,17
20231101	16220958	RD(13754)	Religador de Linha	1	18,03	18,03
20231101	16221941	RD(13754)	Religador de Linha	353	0,08	28,24
20231101	16222952	FU(17597)	Chave Fusível	4	9,88	39,52
20231101	16221754	TD(54561)	Transformador Distribuição	61	2,05	125,05
20231101	16220977	RD(31376)	Religador de Linha	118	1,72	202,96
20231101	16220977	RD(31376)	Religador de Linha	477	2,82	1.345,14
20231101	16221871	RD(31376)	Religador de Linha	87	0,60	52,20
20231101	16221871	RD(31376)	Religador de Linha	31	11,92	369,52
20231101	16227298	TD(35098)	Transformador Distribuição	1	24,55	24,55
20231101	16222343	FU(22793)	Chave Fusível	1	3,98	3,98

Relatório Situação de Emergência
 Novembro/2023
 Código Único do Relatório: 20231101



Código do Evento	Número ordem	Equipamento	Tipo equipamento	Total de clientes	Duração(h)	CHI
20231101	16222683	PE(16206084)	Ponto de conexão	1	6,78	6,78
20231101	16221007	RD(749184)	Religador de Linha	25	1,22	30,50
20231101	16221007	RD(749184)	Religador de Linha	50	1,92	96,00
20231101	16221135	TD(53621)	Transformador Distribuição	1	7,93	7,93
20231101	16222403	FU(63907602)	Chave Fusível	5	4,38	21,90
20231101	16222312	TD(669110)	Transformador Distribuição	9	3,83	34,47
20231101	16222736	FU(7281)	Chave Fusível	204	1,08	220,32
20231101	16221560	FU(693816)	Chave Fusível	9	1,02	9,18
20231101	16222310	TD(44145)	Transformador Distribuição	4	3,83	15,32
20231101	16233172	FU(22636)	Chave Fusível	1	64,88	64,88
20231101	16225409	TD(8476)	Transformador Distribuição	1	21,08	21,08
20231101	16225409	TD(8476)	Transformador Distribuição	42	21,08	885,36
20231101	16226802	FU(9588)	Chave Fusível	55	22,43	1.233,65
20231101	16222593	TD(61309)	Transformador Distribuição	108	4,73	510,84
20231101	16224452	TD(54534)	Transformador Distribuição	49	17,87	875,63
20231101	16223100	TD(8550)	Transformador Distribuição	98	12,05	1.180,90
20231101	16225685	TD(8489)	Transformador Distribuição	65	21,72	1.411,80
20231101	16222911	TD(50419)	Transformador Distribuição	37	8,98	332,26
20231101	16226322	FU(15758)	Chave Fusível	12	22,23	266,76
20231101	16221514	FU(697412)	Chave Fusível	199	1,18	234,82
20231101	16224425	FR(19901)	Chave Fusível Religadora	13	19,30	250,90
20231101	16224425	FR(19901)	Chave Fusível Religadora	26	20,47	532,22
20231101	16224425	FR(19901)	Chave Fusível Religadora	3	47,70	143,10
20231101	16222809	TD(54604)	Transformador Distribuição	48	7,93	380,64
20231101	16222765	FU(9503)	Chave Fusível	12	4,42	53,04

Código do Evento	Número ordem	Equipamento	Tipo equipamento	Total de clientes	Duração(h)	CHI
20231101	16224173	TD(41474)	Transformador Distribuição	5	16,93	84,65
20231101	16224764	TD(16329)	Transformador Distribuição	5	18,65	93,25
20231101	16226325	TD(8615)	Transformador Distribuição	16	23,17	370,72
20231101	16224873	TD(10967)	Transformador Distribuição	64	19,53	1.249,92
20231101	16222383	C 1006816	Unidade Consumidora	1	4,13	4,13
20231101	16227741	FU(12503)	Chave Fusível	27	15,57	420,39
20231101	16224535	TD(47990)	Transformador Distribuição	2	14,98	29,96
20231101	16222878	FU(28679)	Chave Fusível	10	1,70	17,00
20231101	16221955	TD(3091)	Transformador Distribuição	57	2,15	122,55
20231101	16225831	TD(10024)	Transformador Distribuição	26	21,45	557,70
20231101	16226678	TD(8598)	Transformador Distribuição	62	23,82	1.476,84
20231101	16226879	PE(15648280)	Ponto de conexão	1	1,17	1,17
20231101	16226787	TD(749538)	Transformador Distribuição	1	0,40	0,40
20231101	16224192	TD(727292)	Transformador Distribuição	1	16,12	16,12
20231101	16222902	FU(19750)	Chave Fusível	5	5,20	26,00
20231101	16227683	FU(15827)	Chave Fusível	4	24,78	99,12
20231101	16227699	[MT]PA(9185)	Alimentador	8	17,58	140,64
20231101	16222869	FR(679214)	Chave Fusível Religadora	31	6,77	209,87
20231101	16220958	RD(13754)	Religador de Linha	29	5,95	172,55
20231101	16220958	RD(13754)	Religador de Linha	12	6,35	76,20
20231101	16221256	RD(39247)	Religador de Linha	99	3,23	319,77
20231101	16221256	RD(39247)	Religador de Linha	10	4,57	45,70
20231101	16221256	RD(39247)	Religador de Linha	1	5,33	10,66

Código do Evento	Número ordem	Equipamento	Tipo equipamento	Total de clientes	Duração(h)	CHI
20231101	16221256	RD(39247)	Religador de Linha	64	5,33	341,12
20231101	16221256	RD(39247)	Religador de Linha	2	17,90	35,80
20231101	16221256	RD(39247)	Religador de Linha	14	71,23	997,22
20231101	16221256	RD(39247)	Religador de Linha	1	77,08	77,08
20231101	16225823	RD(39247)	Religador de Linha	108	0,63	68,04
20231101	16225823	RD(39247)	Religador de Linha	9	23,82	214,38
20231101	16225823	RD(39247)	Religador de Linha	15	25,35	380,25
20231101	16225823	RD(39247)	Religador de Linha	3	26,40	79,20
20231101	16225823	RD(39247)	Religador de Linha	1	27,08	27,08
20231101	16225823	RD(39247)	Religador de Linha	11	27,08	297,88
20231101	16225823	RD(39247)	Religador de Linha	1	28,47	28,47
20231101	16225823	RD(39247)	Religador de Linha	4	28,47	113,88
20231101	16225823	RD(39247)	Religador de Linha	16	28,73	459,68
20231101	16225823	RD(39247)	Religador de Linha	5	55,73	278,65
20231101	16226137	RD(39247)	Religador de Linha	3	2,33	6,99
20231101	16226137	RD(39247)	Religador de Linha	2	9,02	18,04
20231101	16226137	RD(39247)	Religador de Linha	88	20,43	1.797,84
20231101	16226137	RD(39247)	Religador de Linha	2	22,03	44,06
20231101	16226137	RD(39247)	Religador de Linha	10	22,53	225,30
20231101	16226137	RD(39247)	Religador de Linha	2	50,22	100,44
20231101	16229945	CF(30971)	Chave Faca	1	0,93	0,93
20231101	16229945	CF(30971)	Chave Faca	84	0,97	81,48

Código do Evento	Número ordem	Equipamento	Tipo equipamento	Total de clientes	Duração(h)	CHI
20231101	16229945	CF(30971)	Chave Faca	4	1,07	4,28
20231101	16230740	FR(20671)	Chave Fusível Religadora	2	1,17	2,34
20231101	16231171	RD(39247)	Religador de Linha	131	0,27	35,37
20231101	16231857	RD(39247)	Religador de Linha	1	0,27	0,27
20231101	16231857	RD(39247)	Religador de Linha	146	0,27	39,42
20231101	16231857	RD(39247)	Religador de Linha	1	0,65	0,65
20231101	16231857	RD(39247)	Religador de Linha	1	21,35	21,35
20231101	16225064	TD(46640)	Transformador Distribuição	3	19,33	57,99
20231101	16225863	TD(32458)	Transformador Distribuição	27	21,80	588,60
20231101	16221285	RD(722309)	Religador de Linha	53	1,78	94,34
20231101	16221285	RD(722309)	Religador de Linha	22	1,93	42,46
20231101	16223881	TD(716432)	Transformador Distribuição	1	15,68	15,68
20231101	16225039	TD(8639)	Transformador Distribuição	39	19,70	768,30
20231101	16224279	TD(28675)	Transformador Distribuição	50	16,83	841,50
20231101	16226356	TD(17124)	Transformador Distribuição	6	23,07	138,42
20231101	16222969	TD(689787)	Transformador Distribuição	2	6,72	13,44
20231101	16224381	TD(685928)	Transformador Distribuição	2	3,65	7,30
20231101	16225782	FR(34691229)	Chave Fusível Religadora	4	46,65	186,60
20231101	16225792	FU(36511882)	Chave Fusível	4	49,43	197,72
20231101	16222463	FR(25015)	Chave Fusível Religadora	12	3,88	46,56
20231101	16226506	C 2562753	Unidade Consumidora	1	22,88	22,88
20231101	16224491	FU(713786)	Chave Fusível	1	16,93	16,93
20231101	16224491	FU(713786)	Chave Fusível	52	16,93	880,36

Relatório Situação de Emergência
 Novembro/2023
 Código Único do Relatório: 20231101



Código do Evento	Número ordem	Equipamento	Tipo equipamento	Total de clientes	Duração(h)	CHI
20231101	16224515	PE(19575986)	Ponto de conexão	1	12,28	12,28
20231101	16222973	PE(18233372)	Ponto de conexão	1	9,23	9,23
20231101	16223882	TD(42795)	Transformador Distribuição	1	14,27	14,27
20231101	16222971	TD(681424)	Transformador Distribuição	2	7,15	14,30
20231101	16222521	FU(7066)	Chave Fusível	4	3,87	15,48
20231101	16226017	TD(53155)	Transformador Distribuição	1	36,85	36,85
20231101	16221424	RD(723158)	Religador de Linha	53	1,58	83,74
20231101	16221424	RD(723158)	Religador de Linha	80	3,17	253,60
20231101	16221424	RD(723158)	Religador de Linha	18	6,58	118,44
20231101	16221424	RD(723158)	Religador de Linha	5	20,23	101,15
20231101	16221424	RD(723158)	Religador de Linha	4	23,33	93,32
20231101	16221424	RD(723158)	Religador de Linha	1	23,80	23,80
20231101	16226722	FR(9772)	Chave Fusível Religadora	35	22,05	771,75
20231101	16222362	TD(8438)	Transformador Distribuição	83	2,95	244,85
20231101	16222488	TD(9024)	Transformador Distribuição	21	4,00	84,00
20231101	16223828	TD(6901)	Transformador Distribuição	1	14,75	14,75
20231101	16223927	TD(26136)	Transformador Distribuição	2	19,63	39,26
20231101	16223937	FU(2831)	Chave Fusível	3	14,97	44,91
20231101	16222794	FR(679937)	Chave Fusível Religadora	8	5,42	43,36
20231101	16222733	FU(9302)	Chave Fusível	1	2,67	2,67
20231101	16222733	FU(9302)	Chave Fusível	242	2,67	646,14
20231101	16222627	TD(50086)	Transformador Distribuição	41	4,87	199,67
20231101	16225149	FU(749787)	Chave Fusível	1	18,00	18,00

Código do Evento	Número ordem	Equipamento	Tipo equipamento	Total de clientes	Duração(h)	CHI
20231101	16226945	FR(17373)	Chave Fusível Religadora	10	22,17	221,70
20231101	16224572	FU(15547)	Chave Fusível	6	14,70	88,20
20231101	16223926	FU(16817)	Chave Fusível	2	15,25	30,50
20231101	16224745	TD(8647)	Transformador Distribuição	23	17,82	409,86
20231101	16222182	CE(9425)	Chave Seccionadora	1	1,80	1,80
20231101	16222182	CE(9425)	Chave Seccionadora	84	1,80	151,20
20231101	16222182	CE(9425)	Chave Seccionadora	1	2,87	2,87
20231101	16222182	CE(9425)	Chave Seccionadora	616	2,87	1.767,92
20231101	16222510	TD(10983)	Transformador Distribuição	1	3,33	6,66
20231101	16222510	TD(10983)	Transformador Distribuição	49	3,33	163,17
20231101	16222759	FU(25020)	Chave Fusível	34	2,67	90,78
20231101	16222820	FU(725306)	Chave Fusível	21	6,08	127,68
20231101	16221669	RD(716413)	Religador de Linha	14	11,08	155,12
20231101	16221669	RD(716413)	Religador de Linha	4	15,18	60,72
20231101	16221669	RD(716413)	Religador de Linha	13	19,97	259,61
20231101	16221669	RD(716413)	Religador de Linha	9	20,40	183,60
20231101	16222630	TD(10111)	Transformador Distribuição	69	4,62	318,78
20231101	16222308	TD(9045)	Transformador Distribuição	66	2,18	143,88
20231101	16222267	FU(5499)	Chave Fusível	129	2,07	267,03
20231101	16222538	TD(44182)	Transformador Distribuição	33	3,73	123,09
20231101	16222692	FU(697412)	Chave Fusível	199	2,82	561,18
20231101	16223868	TD(45192)	Transformador Distribuição	3	2,03	6,09
20231101	16222302	TD(7890)	Transformador Distribuição	44	1,52	66,88
20231101	16222306	TD(759970)	Transformador Distribuição	1	1,52	1,52

Código do Evento	Número ordem	Equipamento	Tipo equipamento	Total de clientes	Duração(h)	CHI
20231101	16222786	TD(32132)	Transformador Distribuição	2	5,67	11,34
20231101	16222034	TD(24430)	Transformador Distribuição	1	0,93	0,93
20231101	16223321	TD(17821)	Transformador Distribuição	2	11,63	23,26
20231101	16224911	FU(695752)	Chave Fusível	6	16,93	101,58
20231101	16226242	FU(31292)	Chave Fusível	1	17,47	17,47
20231101	16222916	TD(56236)	Transformador Distribuição	52	7,20	374,40
20231101	16224298	FR(10164)	Chave Fusível Religadora	37	14,98	554,26
20231101	16227453	TD(52153)	Transformador Distribuição	1	23,23	23,23
20231101	16221849	RD(665880)	Religador de Linha	18	1,72	30,96
20231101	16221849	RD(665880)	Religador de Linha	107	1,73	185,11
20231101	16221849	RD(665880)	Religador de Linha	205	3,13	641,65
20231101	16221849	RD(665880)	Religador de Linha	5	5,45	27,25
20231101	16221849	RD(665880)	Religador de Linha	31	5,45	168,95
20231101	16221858	SPE02_SPE49502	Alimentador	800	1,72	1.376,00
20231101	16221863	SPE01_SPE49501	Alimentador	589	1,72	1.013,08
20231101	16230587	FU(37209)	Chave Fusível	29	42,05	1.219,45
20231101	16225864	TD(49466)	Transformador Distribuição	1	19,30	19,30
20231101	16223826	FU(25638)	Chave Fusível	11	13,50	148,50
20231101	16226370	FU(702277)	Chave Fusível	13	21,13	274,69
20231101	16222532	FR(23662)	Chave Fusível Religadora	18	3,58	64,44
20231101	16227055	TD(708797)	Transformador Distribuição	1	7,52	7,52
20231101	16223496	PE(18870659)	Ponto de conexão	1	11,40	11,40
20231101	16222649	FU(35346)	Chave Fusível	34	1,58	53,72
20231101	16222649	FU(35346)	Chave Fusível	264	1,58	417,12
20231101	16224188	TD(13525)	Transformador Distribuição	62	13,82	856,84

Código do Evento	Número ordem	Equipamento	Tipo equipamento	Total de clientes	Duração(h)	CHI
20231101	16223775	TD(8543)	Transformador Distribuição	73	12,47	910,31
20231101	16222193	FU(5489)	Chave Fusível	30	3,53	105,90
20231101	16228944	TD(28784)	Transformador Distribuição	2	70,90	141,80
20231101	16225274	TD(15248)	Transformador Distribuição	2	13,78	27,56
20231101	16222315	TD(17830)	Transformador Distribuição	23	19,93	458,39
20231101	16222326	TD(18362)	Transformador Distribuição	64	19,13	1.224,32
20231101	16222305	TD(662726)	Transformador Distribuição	18	26,87	483,66
20231101	16222300	TD(8677)	Transformador Distribuição	30	29,32	879,60
20231101	16222296	TD(713276)	Transformador Distribuição	39	26,13	1.019,07
20231101	16233384	FR(8382)	Chave Fusível Religadora	19	61,03	1.159,57
20231101	16228664	PE(18626996)	Ponto de conexão	1	34,60	34,60
20231101	16226759	FR(16736)	Chave Fusível Religadora	13	25,72	334,36
20231101	16227022	FU(44506)	Chave Fusível	9	18,18	163,62
20231101	16227022	FU(44506)	Chave Fusível	4	20,05	80,20
20231101	16223524	TD(722460)	Transformador Distribuição	3	10,15	30,45
20231101	16222925	TD(8438)	Transformador Distribuição	83	3,37	279,71
20231101	16227505	FU(14069)	Chave Fusível	21	15,45	324,45
20231101	16227275	TD(47647)	Transformador Distribuição	1	20,63	20,63
20231101	16222958	TD(9294)	Transformador Distribuição	72	4,63	333,36
20231101	16223170	C 1777642	Unidade Consumidora	1	14,78	14,78
20231101	16224354	TD(30557)	Transformador Distribuição	64	15,57	996,48
20231101	16223892	FU(23997)	Chave Fusível	2	15,18	30,36
20231101	16223587	PE(19683906)	Ponto de conexão	1	9,43	9,43

Relatório Situação de Emergência
 Novembro/2023
 Código Único do Relatório: 20231101



Código do Evento	Número ordem	Equipamento	Tipo equipamento	Total de clientes	Duração(h)	CHI
20231101	16225026	TD(699048)	Transformador Distribuição	44	13,23	582,12
20231101	16222933	RD(735970)	Religador de Linha	4	4,83	19,32
20231101	16222933	RD(735970)	Religador de Linha	456	4,83	2.202,48
20231101	16222933	RD(735970)	Religador de Linha	4	5,30	21,20
20231101	16222933	RD(735970)	Religador de Linha	76	5,30	402,80
20231101	16222933	RD(735970)	Religador de Linha	1	5,42	5,42
20231101	16222933	RD(735970)	Religador de Linha	275	5,42	1.490,50
20231101	16224622	TD(8617)	Transformador Distribuição	52	8,43	438,36
20231101	16226677	PE(204591666)	Ponto de conexão	1	3,40	3,40
20231101	16226881	TD(32461)	Transformador Distribuição	5	13,60	68,00
20231101	16224586	FU(5489)	Chave Fusível	30	7,23	216,90
20231101	16224898	TD(39504)	Transformador Distribuição	1	9,08	9,08
20231101	16226743	FU(715854)	Chave Fusível	9	8,40	75,60
20231101	16227166	TD(15668)	Transformador Distribuição	1	14,15	14,15
20231101	16224259	FU(2856)	Chave Fusível	17	6,42	109,14
20231101	16226331	TD(29207)	Transformador Distribuição	1	10,72	10,72
20231101	16224542	TD(669868)	Transformador Distribuição	1	6,93	6,93
20231101	16224000	FR(1227)	Chave Fusível Religadora	17	15,93	270,81
20231101	16225335	FU(35119)	Chave Fusível	28	9,97	279,16
20231101	16226944	FU(15344)	Chave Fusível	3	6,38	19,14
20231101	16226853	FU(20396)	Chave Fusível	6	3,98	23,88
20231101	16225532	FU(19635)	Chave Fusível	5	9,00	45,00
20231101	16224795	FU(17357)	Chave Fusível	3	7,63	22,89
20231101	16239921	TD(725887)	Transformador Distribuição	1	83,53	83,53
20231101	16224768	PE(17138206)	Ponto de conexão	1	6,38	6,38

Relatório Situação de Emergência
 Novembro/2023
 Código Único do Relatório: 20231101



Código do Evento	Número ordem	Equipamento	Tipo equipamento	Total de clientes	Duração(h)	CHI
20231101	16223974	FU(26949)	Chave Fusível	56	5,20	291,20
20231101	16228188	FU(29430)	Chave Fusível	13	5,02	65,26
20231101	16226290	FU(15069)	Chave Fusível	37	8,87	328,19
20231101	16223498	PE(19174471)	Ponto de conexão	1	3,25	3,25
20231101	16223245	TD(43456)	Transformador Distribuição	8	1,15	9,20
20231101	16224607	FU(5486)	Chave Fusível	29	6,63	192,27
20231101	16224576	FU(14259)	Chave Fusível	5	5,30	26,50
20231101	16223345	TD(5483)	Transformador Distribuição	81	3,20	259,20
20231101	16223842	TD(24087)	Transformador Distribuição	1	4,23	4,23
20231101	16223842	TD(24087)	Transformador Distribuição	60	4,23	253,80
20231101	16224260	TD(42275)	Transformador Distribuição	1	4,40	4,40
20231101	16226118	FU(15238)	Chave Fusível	1	11,02	11,02
20231101	16223909	TD(10981)	Transformador Distribuição	20	3,18	63,60
20231101	16224539	FU(1215)	Chave Fusível	3	4,85	14,55
20231101	16227792	FR(7648)	Chave Fusível Religadora	90	13,10	1.179,00
20231101	16229047	TD(52551)	Transformador Distribuição	1	83,43	83,43
20231101	16223788	TD(54700)	Transformador Distribuição	2	3,72	7,44
20231101	16234813	TD(18255)	Transformador Distribuição	1	9,48	9,48
20231101	16231741	FU(714805)	Chave Fusível	2	35,05	70,10
20231101	16228048	TD(39848)	Transformador Distribuição	5	7,37	36,85
20231101	16224530	TD(57699)	Transformador Distribuição	2	11,63	23,26
20231101	16224207	[MT]PA(9176)	Alimentador	1	6,73	6,73
20231101	16224207	[MT]PA(9176)	Alimentador	15	6,73	100,95
20231101	16224209	CF(21771)	Chave Faca	8	2,73	21,84
20231101	16227344	PE(15090970)	Ponto de conexão	1	3,50	3,50
20231101	16226716	FR(681068)	Chave Fusível Religadora	53	4,62	244,86

Relatório Situação de Emergência
 Novembro/2023
 Código Único do Relatório: 20231101



Código do Evento	Número ordem	Equipamento	Tipo equipamento	Total de clientes	Duração(h)	CHI
20231101	16223562	TD(42754)	Transformador Distribuição	1	2,38	2,38
20231101	16226447	PE(13061159)	Ponto de conexão	1	11,00	11,00
20231101	16225002	TD(703547)	Transformador Distribuição	1	7,70	7,70
20231101	16227720	FU(701820)	Chave Fusível	1	1,38	1,38
20231101	16224703	TD(654576)	Transformador Distribuição	3	4,38	13,14
20231101	16223618	TD(44436)	Transformador Distribuição	1	2,63	2,63
20231101	16227443	FU(29940)	Chave Fusível	7	12,40	86,80
20231101	16226445	TD(45961)	Transformador Distribuição	1	10,43	10,43
20231101	16224884	TD(54960)	Transformador Distribuição	2	9,90	19,80
20231101	16224884	TD(54960)	Transformador Distribuição	3	9,90	29,70
20231101	16225250	FU(20215)	Chave Fusível	23	6,42	147,66
20231101	16223945	FU(35570)	Chave Fusível	19	3,63	68,97
20231101	16227733	TD(21327)	Transformador Distribuição	2	13,77	27,54
20231101	16224325	TD(23108)	Transformador Distribuição	2	4,83	9,66
20231101	16226465	FU(20963)	Chave Fusível	5	6,82	34,10
20231101	16230621	FU(37862)	Chave Fusível	4	32,58	130,32
20231101	16230622	FU(37861)	Chave Fusível	4	32,68	130,72
20231101	16224479	TD(48287)	Transformador Distribuição	1	5,53	5,53
20231101	16225135	C 1061014	Unidade Consumidora	1	7,78	7,78
20231101	16228063	TD(35336)	Transformador Distribuição	3	15,90	47,70
20231101	16225299	TD(59054)	Transformador Distribuição	2	8,15	16,30
20231101	16227575	TD(11421)	Transformador Distribuição	1	13,73	13,73
20231101	16226992	FR(10497)	Chave Fusível Religadora	16	18,62	297,92
20231101	16225086	TD(30519)	Transformador Distribuição	78	7,27	567,06

Relatório Situação de Emergência
 Novembro/2023
 Código Único do Relatório: 20231101



Código do Evento	Número ordem	Equipamento	Tipo equipamento	Total de clientes	Duração(h)	CHI
20231101	16224418	TD(714691)	Transformador Distribuição	2	4,20	8,40
20231101	16225552	TD(729504)	Transformador Distribuição	20	4,18	83,60
20231101	16225603	FU(729618)	Chave Fusível	23	4,18	96,14
20231101	16224270	PE(14827289)	Ponto de conexão	1	4,17	4,17
20231101	16226213	TD(60219)	Transformador Distribuição	1	8,33	8,33
20231101	16227511	FU(23945)	Chave Fusível	8	5,25	42,00
20231101	16230170	TD(23260)	Transformador Distribuição	2	31,05	62,10
20231101	16226690	TD(747094)	Transformador Distribuição	1	8,13	8,13
20231101	16227711	FR(11206)	Chave Fusível Religadora	10	12,62	126,20
20231101	16225062	TD(46360)	Transformador Distribuição	25	5,38	134,50
20231101	16223533	FU(1237)	Chave Fusível	3	1,20	3,60
20231101	16224125	TD(18795)	Transformador Distribuição	1	3,35	3,35
20231101	16225280	TD(55184)	Transformador Distribuição	2	4,88	9,76
20231101	16226982	TD(674857)	Transformador Distribuição	2	7,87	15,74
20231101	16227520	TD(35529)	Transformador Distribuição	1	13,00	13,00
20231101	16235325	TD(26409)	Transformador Distribuição	1	62,32	62,32
20231101	16231354	TD(41215)	Transformador Distribuição	1	34,57	34,57
20231101	16225032	PE(18711421)	Ponto de conexão	1	7,12	7,12
20231101	16226863	FU(18334)	Chave Fusível	6	7,48	44,88
20231101	16224265	TD(55281)	Transformador Distribuição	1	34,08	34,08
20231101	16224487	FR(35571)	Chave Fusível Religadora	23	4,55	104,65
20231101	16223770	TD(17086)	Transformador Distribuição	1	1,97	1,97
20231101	16226583	TD(23397)	Transformador Distribuição	1	9,50	9,50

Relatório Situação de Emergência
 Novembro/2023
 Código Único do Relatório: 20231101



Código do Evento	Número ordem	Equipamento	Tipo equipamento	Total de clientes	Duração(h)	CHI
20231101	16225129	TD(37575)	Transformador Distribuição	1	6,77	6,77
20231101	16227690	TD(46753)	Transformador Distribuição	37	12,93	478,41
20231101	16228148	FU(15650)	Chave Fusível	12	13,97	167,64
20231101	16228094	FU(9324)	Chave Fusível	46	10,83	498,18
20231101	16228180	FU(699976)	Chave Fusível	119	2,03	241,57
20231101	16224808	TD(17253)	Transformador Distribuição	2	4,62	9,24
20231101	16224652	TD(32345)	Transformador Distribuição	1	4,60	4,60
20231101	16225152	TD(755811)	Transformador Distribuição	13	19,12	248,56
20231101	16226027	TD(53190)	Transformador Distribuição	1	8,27	8,27
20231101	16224263	TD(34944)	Transformador Distribuição	1	2,88	2,88
20231101	16226304	TD(40949)	Transformador Distribuição	82	8,40	688,80
20231101	16225041	TD(13439)	Transformador Distribuição	1	5,92	5,92
20231101	16224710	TD(31292)	Transformador Distribuição	124	4,48	555,52
20231101	16225565	PE(14653718)	Ponto de conexão	1	7,03	7,03
20231101	16225866	TD(17855)	Transformador Distribuição	2	7,27	14,54
20231101	16224518	TD(734044)	Transformador Distribuição	1	3,33	3,33
20231101	16224385	TD(758108)	Transformador Distribuição	1	2,88	2,88
20231101	16225939	TD(55960)	Transformador Distribuição	1	7,70	7,70
20231101	16225816	FU(9595)	Chave Fusível	108	7,43	802,44
20231101	16225273	TD(15182)	Transformador Distribuição	2	5,88	11,76
20231101	16223614	CGD52_CGD59509	Alimentador	132	3,68	485,76
20231101	16223623	TER02_TER49505	Alimentador	1	3,68	7,36
20231101	16223623	TER02_TER49505	Alimentador	1438	3,68	5.291,84
20231101	16223628	TER52_TER59503	Alimentador	73	3,68	268,64
20231101	16223635	TER51_TER59502	Alimentador	47	3,68	172,96
20231101	16223661	TER01_TER49501	Alimentador	1	3,68	7,36

Código do Evento	Número ordem	Equipamento	Tipo equipamento	Total de clientes	Duração(h)	CHI
20231101	16223661	TER01_TER49501	Alimentador	2	3,68	7,36
20231101	16223661	TER01_TER49501	Alimentador	1390	3,68	5.115,20
20231101	16223661	TER01_TER49501	Alimentador	1774	3,68	6.528,32
20231101	16223684	PGR01_PGR49501	Alimentador	105	0,13	13,65
20231101	16223684	PGR01_PGR49501	Alimentador	178	3,68	655,04
20231101	16223692	PGR02_PGR49502	Alimentador	1	3,68	3,68
20231101	16223692	PGR02_PGR49502	Alimentador	2	3,68	7,36
20231101	16223692	PGR02_PGR49502	Alimentador	195	3,68	717,60
20231101	16223698	JAM01_JAM49501	Alimentador	1	3,68	7,36
20231101	16223698	JAM01_JAM49501	Alimentador	2	3,68	7,36
20231101	16223698	JAM01_JAM49501	Alimentador	551	3,68	2.027,68
20231101	16223698	JAM01_JAM49501	Alimentador	1011	3,68	3.720,48
20231101	16223703	JAM51_JAM59502	Alimentador	8	3,68	29,44
20231101	16225597	FU(695751)	Chave Fusível	15	6,45	96,75
20231101	16227818	TD(45385)	Transformador Distribuição	1	12,37	12,37
20231101	16224465	TD(18855)	Transformador Distribuição	1	2,53	2,53
20231101	16225927	TD(724210)	Transformador Distribuição	26	7,08	184,08
20231101	16229052	TD(757352)	Transformador Distribuição	1	24,78	24,78
20231101	16224460	TD(657597)	Transformador Distribuição	6	2,78	16,68
20231101	16225921	TD(57757)	Transformador Distribuição	5	7,55	37,75
20231101	16226096	FR(718167)	Chave Fusível Religadora	39	7,38	287,82
20231101	16231069	TD(34428)	Transformador Distribuição	1	56,87	56,87
20231101	16224274	TD(43354)	Transformador Distribuição	1	1,90	1,90
20231101	16223714	RD(8531)	Religador de Linha	1	1,38	1,38
20231101	16223714	RD(8531)	Religador de Linha	32	1,38	44,16
20231101	16223714	RD(8531)	Religador de Linha	1	2,98	5,96
20231101	16223714	RD(8531)	Religador de Linha	3	2,98	8,94
20231101	16223714	RD(8531)	Religador de Linha	4	2,98	11,92

Código do Evento	Número ordem	Equipamento	Tipo equipamento	Total de clientes	Duração(h)	CHI
20231101	16223714	RD(8531)	Religador de Linha	49	2,98	146,02
20231101	16223714	RD(8531)	Religador de Linha	7	4,22	29,54
20231101	16223714	RD(8531)	Religador de Linha	2	5,25	10,50
20231101	16223714	RD(8531)	Religador de Linha	16	5,25	84,00
20231101	16223714	RD(8531)	Religador de Linha	5	6,43	32,15
20231101	16225252	RD(730239)	Religador de Linha	1	0,93	0,93
20231101	16225252	RD(730239)	Religador de Linha	2	2,88	5,76
20231101	16225252	RD(730239)	Religador de Linha	8	2,88	23,04
20231101	16225252	RD(730239)	Religador de Linha	11	2,88	31,68
20231101	16225268	TD(56524)	Transformador Distribuição	1	2,25	2,25
20231101	16229316	TD(674864)	Transformador Distribuição	2	24,40	48,80
20231101	16227245	TD(50084)	Transformador Distribuição	1	7,92	7,92
20231101	16227669	TD(681510)	Transformador Distribuição	6	10,82	64,92
20231101	16227671	TD(681509)	Transformador Distribuição	2	11,05	22,10
20231101	16226472	PE(13037683)	Ponto de conexão	1	8,08	8,08
20231101	16229972	TD(30323)	Transformador Distribuição	1	27,07	27,07
20231101	16225128	TD(59477)	Transformador Distribuição	1	5,00	5,00
20231101	16226624	TD(50554)	Transformador Distribuição	3	7,37	22,11
20231101	16225567	TD(703538)	Transformador Distribuição	2	8,40	16,80
20231101	16226617	TD(54590)	Transformador Distribuição	134	2,97	397,98
20231101	16227522	TD(674569)	Transformador Distribuição	1	9,97	9,97

Relatório Situação de Emergência
 Novembro/2023
 Código Único do Relatório: 20231101



Código do Evento	Número ordem	Equipamento	Tipo equipamento	Total de clientes	Duração(h)	CHI
20231101	16227970	TD(42205)	Transformador Distribuição	1	7,23	7,23
20231101	16227515	TD(21786)	Transformador Distribuição	3	5,50	16,50
20231101	16226317	FU(17312)	Chave Fusível	5	4,18	20,90
20231101	16225093	FU(674471)	Chave Fusível	125	4,27	533,75
20231101	16227895	TD(657360)	Transformador Distribuição	5	4,88	24,40
20231101	16224739	TD(58157)	Transformador Distribuição	1	1,68	1,68
20231101	16225073	FU(29642)	Chave Fusível	6	18,78	112,68
20231101	16227111	FR(758914)	Chave Fusível Religadora	15	26,33	394,95
20231101	16227111	FR(758914)	Chave Fusível Religadora	2	27,83	55,66
20231101	16225557	FR(17431)	Chave Fusível Religadora	3	4,95	14,85
20231101	16226148	FR(2455)	Chave Fusível Religadora	33	4,88	161,04
20231101	16226969	TD(31133)	Transformador Distribuição	69	7,95	548,55
20231101	16223898	FIT51_FIT59502	Alimentador	1	0,07	0,14
20231101	16223898	FIT51_FIT59502	Alimentador	199	0,07	13,93
20231101	16223898	FIT51_FIT59502	Alimentador	37	2,58	95,46
20231101	16223898	FIT51_FIT59502	Alimentador	1	2,83	2,83
20231101	16223898	FIT51_FIT59502	Alimentador	101	2,83	285,83
20231101	16223898	FIT51_FIT59502	Alimentador	77	3,48	267,96
20231101	16223898	FIT51_FIT59502	Alimentador	14	5,93	83,02
20231101	16226327	TD(17317)	Transformador Distribuição	4	6,27	25,08
20231101	16223928	RD(735913)	Religador de Linha	262	0,07	18,34
20231101	16223928	RD(735913)	Religador de Linha	295	0,10	29,50
20231101	16223928	RD(735913)	Religador de Linha	1	0,13	0,13
20231101	16223928	RD(735913)	Religador de Linha	251	0,13	32,63
20231101	16224462	PE(13338163)	Ponto de conexão	1	2,02	2,02
20231101	16224021	RD(4709)	Religador de Linha	67	1,72	115,24

Relatório Situação de Emergência
 Novembro/2023
 Código Único do Relatório: 20231101



Código do Evento	Número ordem	Equipamento	Tipo equipamento	Total de clientes	Duração(h)	CHI
20231101	16224021	RD(4709)	Religador de Linha	41	3,80	155,80
20231101	16224021	RD(4709)	Religador de Linha	4	15,73	62,92
20231101	16228232	RD(3078805)	Religador de Linha	41	0,57	23,37
20231101	16230448	TD(685886)	Transformador Distribuição	1	28,62	28,62
20231101	16226691	FU(681378)	Chave Fusível	72	5,15	370,80
20231101	16225085	TD(14123)	Transformador Distribuição	1	3,95	3,95
20231101	16224855	TD(7722)	Transformador Distribuição	1	2,75	2,75
20231101	16224855	TD(7722)	Transformador Distribuição	56	2,75	154,00
20231101	16227919	FR(12246)	Chave Fusível Religadora	15	11,07	166,05
20231101	16229579	FU(14766)	Chave Fusível	1	24,57	24,57
20231101	16229579	FU(14766)	Chave Fusível	2	24,57	49,14
20231101	16227846	TD(23283)	Transformador Distribuição	1	74,83	74,83
20231101	16225880	TD(695836)	Transformador Distribuição	1	5,73	5,73
20231101	16226142	FU(35891)	Chave Fusível	9	1,67	15,03
20231101	16226747	TD(681079)	Transformador Distribuição	47	7,18	337,46
20231101	16228130	TD(729264)	Transformador Distribuição	1	9,40	9,40
20231101	16227059	FR(4198)	Chave Fusível Religadora	50	5,02	251,00
20231101	16227589	[MT]PA(9183)	Alimentador	1	10,42	10,42
20231101	16227589	[MT]PA(9183)	Alimentador	19	10,42	197,98
20231101	16230124	TD(17650)	Transformador Distribuição	1	24,78	24,78
20231101	16225578	TD(26026)	Transformador Distribuição	1	6,55	6,55
20231101	16225518	FU(4996)	Chave Fusível	177	1,60	283,20
20231101	16233374	TD(20479)	Transformador Distribuição	1	49,13	49,13
20231101	16227526	FU(734558)	Chave Fusível	11	4,63	50,93
20231101	16225068	TD(25866)	Transformador Distribuição	2	3,75	7,50

Código do Evento	Número ordem	Equipamento	Tipo equipamento	Total de clientes	Duração(h)	CHI
20231101	16227610	FU(15852)	Chave Fusível	21	9,77	205,17
20231101	16224783	TD(45637)	Transformador Distribuição	1	2,33	2,33
20231101	16226404	TD(720319)	Transformador Distribuição	30	6,17	185,10
20231101	16225066	TD(57974)	Transformador Distribuição	1	3,13	3,13
20231101	16227518	TD(43347)	Transformador Distribuição	1	7,82	7,82
20231101	16230338	TD(666975)	Transformador Distribuição	2	26,60	53,20
20231101	16231526	TD(15235)	Transformador Distribuição	2	31,10	62,20
20231101	16227621	TD(16905)	Transformador Distribuição	4	7,65	30,60
20231101	16225015	TD(98)	Transformador Distribuição	51	2,92	148,92
20231101	16226336	FU(19591)	Chave Fusível	1	5,27	5,27
20231101	16226340	[MT]PA(9180)	Alimentador	72	3,28	236,16
20231101	16226362	TD(25413)	Transformador Distribuição	25	6,73	168,25
20231101	16226457	FU(10111)	Chave Fusível	16	0,82	13,12
20231101	16229648	TD(679143)	Transformador Distribuição	4	24,85	99,40
20231101	16226815	TD(43577)	Transformador Distribuição	1	6,53	6,53
20231101	16228170	TD(26040)	Transformador Distribuição	1	13,18	13,18
20231101	16229202	TD(22246)	Transformador Distribuição	2	23,17	46,34
20231101	16227487	TD(673805)	Transformador Distribuição	1	4,52	4,52
20231101	16227132	TD(663832)	Transformador Distribuição	1	2,43	2,43
20231101	16231333	TD(20488)	Transformador Distribuição	1	50,80	50,80
20231101	16225703	[BT]PA(9177)	Ramal de Baixa Tensão	4	23,65	94,60
20231101	16225991	TD(30462)	Transformador Distribuição	47	2,17	101,99
20231101	16227480	PE(11261609)	Ponto de conexão	1	5,32	5,32

Relatório Situação de Emergência
 Novembro/2023
 Código Único do Relatório: 20231101



Código do Evento	Número ordem	Equipamento	Tipo equipamento	Total de clientes	Duração(h)	CHI
20231101	16228744	TD(31132)	Transformador Distribuição	12	23,33	279,96
20231101	16231272	TD(687369)	Transformador Distribuição	2	27,70	55,40
20231101	16227594	TD(59761)	Transformador Distribuição	1	27,58	27,58
20231101	16224922	TD(719061)	Transformador Distribuição	17	1,73	29,41
20231101	16227252	TD(31331)	Transformador Distribuição	63	6,05	381,15
20231101	16226198	FU(727230)	Chave Fusível	34	3,13	106,42
20231101	16225050	TD(20880)	Transformador Distribuição	65	1,65	107,25
20231101	16227707	FU(24884)	Chave Fusível	5	8,15	40,75
20231101	16225357	TD(741138)	Transformador Distribuição	1	2,35	2,35
20231101	16226932	FR(32244)	Chave Fusível Religadora	15	7,55	113,25
20231101	16232885	TD(55240)	Transformador Distribuição	2	42,85	85,70
20231101	16226750	TD(8574)	Transformador Distribuição	19	5,08	96,52
20231101	16228837	RD(725593)	Religador de Linha	102	19,68	2.007,36
20231101	16230944	CF(20155)	Chave Faca	3	27,50	82,50
20231101	16228039	TD(61256)	Transformador Distribuição	5	2,55	12,75
20231101	16228116	RD(750081)	Religador de Linha	22	53,85	1.184,70
20231101	16228116	RD(750081)	Religador de Linha	11	74,90	823,90
20231101	16228937	FU(708635)	Chave Fusível	1	2,12	2,12
20231101	16224770	RD(727080)	Religador de Linha	49	2,42	118,58
20231101	16224770	RD(727080)	Religador de Linha	1	2,78	2,78
20231101	16224770	RD(727080)	Religador de Linha	89	2,78	247,42
20231101	16224770	RD(727080)	Religador de Linha	138	5,58	770,04
20231101	16231612	FU(21411)	Chave Fusível	3	28,40	85,20

Relatório Situação de Emergência
 Novembro/2023
 Código Único do Relatório: 20231101



Código do Evento	Número ordem	Equipamento	Tipo equipamento	Total de clientes	Duração(h)	CHI
20231101	16227917	PE(11547995)	Ponto de conexão	1	1,07	1,07
20231101	16228289	FU(15534)	Chave Fusível	9	13,15	118,35
20231101	16231087	TD(19698)	Transformador Distribuição	7	23,55	164,85
20231101	16231160	TD(17840)	Transformador Distribuição	1	26,00	26,00
20231101	16226912	FU(39024)	Chave Fusível	4	3,72	14,88
20231101	16231692	PE(17837623)	Ponto de conexão	1	26,25	26,25
20231101	16227939	FU(679210)	Chave Fusível	37	6,87	254,19
20231101	16224900	RD(749184)	Religador de Linha	24	1,63	39,12
20231101	16224900	RD(749184)	Religador de Linha	50	4,88	244,00
20231101	16227302	TD(665114)	Transformador Distribuição	1	3,73	3,73
20231101	16226885	FU(17357)	Chave Fusível	3	3,48	10,44
20231101	16226825	FU(16081)	Chave Fusível	12	4,37	52,44
20231101	16225966	TD(9024)	Transformador Distribuição	21	2,53	53,13
20231101	16227595	TD(40259)	Transformador Distribuição	8	6,23	49,84
20231101	16228176	TD(76819669)	Transformador Distribuição	1	10,92	10,92
20231101	16228716	PE(20078213)	Ponto de conexão	1	18,57	18,57
20231101	16226517	TD(676348)	Transformador Distribuição	35	3,42	119,70
20231101	16224967	RD(745884)	Religador de Linha	183	1,12	204,96
20231101	16224967	RD(745884)	Religador de Linha	63	1,27	80,01
20231101	16224967	RD(745884)	Religador de Linha	1	1,33	2,66
20231101	16224967	RD(745884)	Religador de Linha	1826	1,33	2.428,58
20231101	16224967	RD(745884)	Religador de Linha	2	1,78	3,56
20231101	16224967	RD(745884)	Religador de Linha	998	1,78	1.776,44

Código do Evento	Número ordem	Equipamento	Tipo equipamento	Total de clientes	Duração(h)	CHI
20231101	16224967	RD(745884)	Religador de Linha	143	3,08	440,44
20231101	16224967	RD(745884)	Religador de Linha	178	10,67	1.899,26
20231101	16226234	TD(20636)	Transformador Distribuição	18	0,88	15,84
20231101	16224977	RD(730243)	Religador de Linha	117	0,18	21,06
20231101	16224977	RD(730243)	Religador de Linha	13	1,12	14,56
20231101	16224977	RD(730243)	Religador de Linha	2	21,70	43,40
20231101	16224977	RD(730243)	Religador de Linha	8	23,00	184,00
20231101	16224977	RD(730243)	Religador de Linha	70	23,27	1.628,90
20231101	16224977	RD(730243)	Religador de Linha	100	23,78	2.378,00
20231101	16224977	RD(730243)	Religador de Linha	2	23,88	47,76
20231101	16224977	RD(730243)	Religador de Linha	35	25,70	899,50
20231101	16224977	RD(730243)	Religador de Linha	5	28,62	143,10
20231101	16227615	FU(679328)	Chave Fusível	22	11,65	256,30
20231101	16228328	PE(19539300)	Ponto de conexão	1	2,25	2,25
20231101	16226887	TD(681832)	Transformador Distribuição	1	3,95	3,95
20231101	16229522	PE(18221967)	Ponto de conexão	1	21,78	21,78
20231101	16229160	TD(11860)	Transformador Distribuição	1	20,43	20,43
20231101	16231694	TD(679380)	Transformador Distribuição	5	26,32	131,60
20231101	16231289	FU(25352)	Chave Fusível	1	27,35	27,35
20231101	16229260	FU(11966)	Chave Fusível	1	20,78	20,78
20231101	16225341	TD(56074)	Transformador Distribuição	62	0,75	46,50
20231101	16231375	FU(16819)	Chave Fusível	15	23,45	351,75
20231101	16227047	FU(26674)	Chave Fusível	10	4,10	41,00
20231101	16227047	FU(26674)	Chave Fusível	39	4,10	159,90

Relatório Situação de Emergência
 Novembro/2023
 Código Único do Relatório: 20231101



Código do Evento	Número ordem	Equipamento	Tipo equipamento	Total de clientes	Duração(h)	CHI
20231101	16229083	FU(16888)	Chave Fusível	4	20,08	80,32
20231101	16234199	TD(33859)	Transformador Distribuição	1	45,47	45,47
20231101	16225937	PE(18071169)	Ponto de conexão	1	1,97	1,97
20231101	16231340	FU(10000)	Chave Fusível	4	37,33	149,32
20231101	16225112	SPE01_SPE49501	Alimentador	16	3,67	58,72
20231101	16225112	SPE01_SPE49501	Alimentador	322	4,52	1.455,44
20231101	16225112	SPE01_SPE49501	Alimentador	116	4,80	556,80
20231101	16225112	SPE01_SPE49501	Alimentador	35	7,50	262,50
20231101	16225112	SPE01_SPE49501	Alimentador	77	8,78	676,06
20231101	16226378	FU(10870)	Chave Fusível	71	2,75	195,25
20231101	16234211	TD(33846)	Transformador Distribuição	1	44,23	44,23
20231101	16227864	FR(696592)	Chave Fusível Religadora	61	6,02	367,22
20231101	16227864	FR(696592)	Chave Fusível Religadora	13	21,18	275,34
20231101	16227356	TD(8587)	Transformador Distribuição	2	4,87	9,74
20231101	16228189	FU(8984)	Chave Fusível	1	9,88	9,88
20231101	16226185	C 3181465	Unidade Consumidora	1	2,15	2,15
20231101	16226480	TD(55273)	Transformador Distribuição	1	2,78	2,78
20231101	16232135	FU(17473)	Chave Fusível	6	27,80	166,80
20231101	16226233	FU(26640)	Chave Fusível	10	2,35	23,50
20231101	16232154	FU(18676)	Chave Fusível	3	44,43	133,29
20231101	16228742	TD(25269)	Transformador Distribuição	117	17,92	2.096,64
20231101	16225288	NAN52_NAN59514	Alimentador	100	1,40	140,00
20231101	16225288	NAN52_NAN59514	Alimentador	4	3,58	14,32
20231101	16225287	RD(729716)	Religador de Linha	353	0,42	148,26
20231101	16227081	TD(24178)	Transformador Distribuição	5	20,40	102,00
20231101	16225346	RD(722990)	Religador de Linha	8	2,25	18,00
20231101	16225346	RD(722990)	Religador de Linha	7	2,37	16,59
20231101	16225346	RD(722990)	Religador de Linha	9	3,87	34,83

Relatório Situação de Emergência
 Novembro/2023
 Código Único do Relatório: 20231101



Código do Evento	Número ordem	Equipamento	Tipo equipamento	Total de clientes	Duração(h)	CHI
20231101	16225346	RD(722990)	Religador de Linha	16	4,45	71,20
20231101	16225346	RD(722990)	Religador de Linha	22	21,20	466,40
20231101	16229631	FR(14753)	Chave Fusível Religadora	1	19,87	19,87
20231101	16229631	FR(14753)	Chave Fusível Religadora	2	19,87	39,74
20231101	16229631	FR(14753)	Chave Fusível Religadora	65	19,87	1.291,55
20231101	16225395	MAR51_MAR59516	Alimentador	2	0,08	0,16
20231101	16225395	MAR51_MAR59516	Alimentador	185	0,08	14,80
20231101	16225395	MAR51_MAR59516	Alimentador	1	3,80	11,40
20231101	16225395	MAR51_MAR59516	Alimentador	90	3,80	342,00
20231101	16225395	MAR51_MAR59516	Alimentador	9	18,43	165,87
20231101	16227238	TD(42567)	Transformador Distribuição	1	4,40	4,40
20231101	16227231	TD(37936)	Transformador Distribuição	1	4,25	4,25
20231101	16225396	RD(735967)	Religador de Linha	80	0,80	64,00
20231101	16229158	FU(27343)	Chave Fusível	5	18,83	94,15
20231101	16225416	RD(720092)	Religador de Linha	1	0,95	1,90
20231101	16225416	RD(720092)	Religador de Linha	2	0,95	1,90
20231101	16225416	RD(720092)	Religador de Linha	2678	0,95	2.544,10
20231101	16226917	TD(755811)	Transformador Distribuição	13	3,28	42,64
20231101	16225433	MAR01_MAR49511	Alimentador	4	0,77	3,08
20231101	16225433	MAR01_MAR49511	Alimentador	1399	0,77	1.077,23
20231101	16225433	MAR01_MAR49511	Alimentador	5	1,25	6,25
20231101	16225433	MAR01_MAR49511	Alimentador	14	1,25	17,50
20231101	16225433	MAR01_MAR49511	Alimentador	2537	1,25	3.171,25
20231101	16225433	MAR01_MAR49511	Alimentador	1	1,85	1,85
20231101	16225433	MAR01_MAR49511	Alimentador	493	1,85	912,05
20231101	16225433	MAR01_MAR49511	Alimentador	3	2,33	6,99
20231101	16225433	MAR01_MAR49511	Alimentador	186	2,33	433,38
20231101	16225433	MAR01_MAR49511	Alimentador	54	5,28	285,12
20231101	16225433	MAR01_MAR49511	Alimentador	78	5,67	442,26

Relatório Situação de Emergência
 Novembro/2023
 Código Único do Relatório: 20231101



Código do Evento	Número ordem	Equipamento	Tipo equipamento	Total de clientes	Duração(h)	CHI
20231101	16225437	TD(673610)	Transformador Distribuição	2	28,15	56,30
20231101	16230069	FU(9901)	Chave Fusível	6	20,18	121,08
20231101	16227288	FU(2448)	Chave Fusível	13	4,00	52,00
20231101	16230629	TD(10891)	Transformador Distribuição	7	24,05	168,35
20231101	16227134	TD(52266568)	Transformador Distribuição	1	3,70	3,70
20231101	16230823	FU(749038)	Chave Fusível	2	44,27	88,54
20231101	16228194	FR(20540)	Chave Fusível Religadora	21	7,50	157,50
20231101	16227263	TD(61069)	Transformador Distribuição	76	3,98	302,48
20231101	16229606	FU(22116)	Chave Fusível	7	19,00	133,00
20231101	16228160	TD(663807)	Transformador Distribuição	76	17,08	1.298,08
20231101	16228806	TD(25583)	Transformador Distribuição	81	17,07	1.382,67
20231101	16228777	TD(53293)	Transformador Distribuição	1	17,12	17,12
20231101	16226441	TD(164)	Transformador Distribuição	29	1,72	49,88
20231101	16229513	TD(25134)	Transformador Distribuição	1	19,90	19,90
20231101	16231668	PE(15993882)	Ponto de conexão	1	26,38	26,38
20231101	16227680	FU(660609)	Chave Fusível	42	5,38	225,96
20231101	16225668	DOA01_DOA49506	Alimentador	1871	0,48	898,08
20231101	16225668	DOA01_DOA49506	Alimentador	819	0,58	475,02
20231101	16225668	DOA01_DOA49506	Alimentador	628	1,42	891,76
20231101	16225668	DOA01_DOA49506	Alimentador	180	3,28	590,40
20231101	16229537	FU(26637)	Chave Fusível	3	19,33	57,99
20231101	16226707	TD(714921)	Transformador Distribuição	41	2,05	84,05
20231101	16227181	FR(18051)	Chave Fusível Religadora	14	2,67	37,38
20231101	16227181	FR(18051)	Chave Fusível Religadora	14	18,15	254,10
20231101	16228103	TD(45195)	Transformador Distribuição	3	19,33	57,99
20231101	16229173	FU(18079)	Chave Fusível	6	18,50	111,00
20231101	16225433	MAR01_MAR49511	Alimentador	61	20,03	1.221,83

Código do Evento	Número ordem	Equipamento	Tipo equipamento	Total de clientes	Duração(h)	CHI
20231101	16226592	TD(20876)	Transformador Distribuição	40	1,62	64,80
20231101	16226425	FU(37385)	Chave Fusível	37	0,93	34,41
20231101	16230987	TD(756959)	Transformador Distribuição	1	24,62	24,62
20231101	16229293	[MT]PA(9193)	Alimentador	3	18,93	56,79
20231101	16227228	TD(6122)	Transformador Distribuição	53	3,13	165,89
20231101	16227126	FU(4666)	Chave Fusível	101	2,47	249,47
20231101	16232025	FU(12605)	Chave Fusível	7	26,00	182,00
20231101	16227573	TD(46731)	Transformador Distribuição	1	4,22	4,22
20231101	16229251	TD(30554)	Transformador Distribuição	8	18,72	149,76
20231101	16230406	TD(45666)	Transformador Distribuição	3	21,63	64,89
20231101	16230294	TD(50648)	Transformador Distribuição	4	22,13	88,52
20231101	16229029	TD(41702)	Transformador Distribuição	1	17,52	17,52
20231101	16227129	TD(717859)	Transformador Distribuição	3	2,37	7,11
20231101	16230272	TD(35738)	Transformador Distribuição	1	42,67	42,67
20231101	16230336	TD(44088)	Transformador Distribuição	2	20,55	41,10
20231101	16227131	TD(172)	Transformador Distribuição	101	2,57	259,57
20231101	16229063	TD(1935)	Transformador Distribuição	7	17,28	120,96
20231101	16228199	FU(31267)	Chave Fusível	2	4,85	9,70
20231101	16229370	FU(685596)	Chave Fusível	7	18,77	131,39
20231101	16227862	FR(37111)	Chave Fusível Religadora	26	2,45	63,70
20231101	16228082	TD(29976)	Transformador Distribuição	40	7,15	286,00
20231101	16230803	PE(11035083)	Ponto de conexão	1	23,42	23,42
20231101	16227647	TD(9536)	Transformador Distribuição	28	4,28	119,84
20231101	16228241	TD(47003)	Transformador Distribuição	1	9,87	9,87

Código do Evento	Número ordem	Equipamento	Tipo equipamento	Total de clientes	Duração(h)	CHI
20231101	16227354	FU(39018)	Chave Fusível	1	2,90	2,90
20231101	16227716	TD(11464)	Transformador Distribuição	29	4,47	129,63
20231101	16227967	TD(21210)	Transformador Distribuição	4	5,33	21,32
20231101	16227982	FR(749834)	Chave Fusível Religadora	3	5,35	16,05
20231101	16229276	FU(14576)	Chave Fusível	1	18,22	18,22
20231101	16232155	TD(24687)	Transformador Distribuição	4	25,12	100,48
20231101	16229069	FR(11306)	Chave Fusível Religadora	42	16,13	677,46
20231101	16231589	TD(663349)	Transformador Distribuição	1	24,25	24,25
20231101	16227667	TD(675620846)	Transformador Distribuição	27	4,00	108,00
20231101	16227556	PE(14989975)	Ponto de conexão	1	3,40	3,40
20231101	16227253	TD(56497)	Transformador Distribuição	1	1,88	1,88
20231101	16226820	TD(42094082)	Transformador Distribuição	24	1,23	29,52
20231101	16230227	FU(17814)	Chave Fusível	2	24,92	49,84
20231101	16230227	FU(17814)	Chave Fusível	8	45,70	365,60
20231101	16229622	TD(14937)	Transformador Distribuição	9	18,25	164,25
20231101	16227093	TD(38190)	Transformador Distribuição	1	1,37	1,37
20231101	16227468	TD(19983)	Transformador Distribuição	1	4,62	4,62
20231101	16227504	TD(659662)	Transformador Distribuição	1	2,52	2,52
20231101	16227524	TD(659767)	Transformador Distribuição	4	11,55	46,20
20231101	16227709	TD(49555)	Transformador Distribuição	2	3,87	7,74
20231101	16231593	TD(25710)	Transformador Distribuição	1	25,40	25,40
20231101	16231281	FU(29561)	Chave Fusível	5	22,00	110,00
20231101	16230193	FU(740268)	Chave Fusível	14	19,80	277,20
20231101	16227666	FU(38440)	Chave Fusível	46	3,45	158,70

Relatório Situação de Emergência
 Novembro/2023
 Código Único do Relatório: 20231101



Código do Evento	Número ordem	Equipamento	Tipo equipamento	Total de clientes	Duração(h)	CHI
20231101	16229761	TD(2128)	Transformador Distribuição	1	19,13	19,13
20231101	16229114	PE(203495579)	Ponto de conexão	1	16,97	16,97
20231101	16227838	FU(15878)	Chave Fusível	14	4,37	61,18
20231101	16231323	FU(16393)	Chave Fusível	5	22,12	110,60
20231101	16228146	FU(1568)	Chave Fusível	13	6,65	86,45
20231101	16226595	RD(12862)	Religador de Linha	7	17,90	125,30
20231101	16226595	RD(12862)	Religador de Linha	5	21,72	108,60
20231101	16226595	RD(12862)	Religador de Linha	1	22,22	22,22
20231101	16230372	CF(12924)	Chave Faca	1	1,17	1,17
20231101	16230372	CF(12924)	Chave Faca	2	18,05	36,10
20231101	16230885	TD(684085)	Transformador Distribuição	5	32,28	161,40
20231101	16227926	TD(27755)	Transformador Distribuição	40	4,22	168,80
20231101	16231864	FU(41405)	Chave Fusível	1	21,83	21,83
20231101	16227776	TD(682679)	Transformador Distribuição	1	3,82	3,82
20231101	16227776	TD(682679)	Transformador Distribuição	97	3,82	370,54
20231101	16231485	TD(710730)	Transformador Distribuição	1	20,67	20,67
20231101	16227613	TD(54634)	Transformador Distribuição	69	2,82	194,58
20231101	16229481	FU(17737)	Chave Fusível	1	17,47	17,47
20231101	16228168	TD(30903)	Transformador Distribuição	4	6,82	27,28
20231101	16226698	IVI52_IVI59504	Alimentador	1	0,60	0,60
20231101	16226698	IVI52_IVI59504	Alimentador	180	0,60	108,00
20231101	16226698	IVI52_IVI59504	Alimentador	120	2,87	344,40
20231101	16227473	FU(3229)	Chave Fusível	452	1,95	881,40
20231101	16231293	TD(40949)	Transformador Distribuição	82	22,85	1.873,70
20231101	16232342	FR(17857)	Chave Fusível Religadora	9	40,58	365,22
20231101	16227567	FU(6364)	Chave Fusível	1	2,42	2,42
20231101	16227544	TD(3335)	Transformador Distribuição	39	2,27	88,53

Código do Evento	Número ordem	Equipamento	Tipo equipamento	Total de clientes	Duração(h)	CHI
20231101	16230163	FR(679424)	Chave Fusível Religadora	68	15,52	1.055,36
20231101	16232418	FU(22703)	Chave Fusível	1	28,85	28,85
20231101	16227103	FR(20624)	Chave Fusível Religadora	184	0,68	125,12
20231101	16227934	TD(802)	Transformador Distribuição	93	3,65	339,45
20231101	16226894	RD(8283)	Religador de Linha	1	2,63	2,63
20231101	16226894	RD(8283)	Religador de Linha	26	2,63	68,38
20231101	16226894	RD(8283)	Religador de Linha	103	2,63	270,89
20231101	16230241	FU(38842)	Chave Fusível	5	19,32	96,60
20231101	16227828	PE(16767597)	Ponto de conexão	1	2,68	2,68
20231101	16226965	RD(30983)	Religador de Linha	1	0,07	0,07
20231101	16226965	RD(30983)	Religador de Linha	395	0,07	27,65
20231101	16230435	FU(10051)	Chave Fusível	6	14,10	84,60
20231101	16232960	TD(19514)	Transformador Distribuição	1	38,28	38,28
20231101	16227692	TD(13203)	Transformador Distribuição	3	1,98	5,94
20231101	16228178	TD(697213)	Transformador Distribuição	62	6,03	373,86
20231101	16229519	[MT]PA(9194)	Alimentador	16	21,57	345,12
20231101	16229711	FR(758914)	Chave Fusível Religadora	1	0,85	0,85
20231101	16230554	TD(706186)	Transformador Distribuição	2	20,37	40,74
20231101	16229722	FU(6750)	Chave Fusível	7	17,73	124,11
20231101	16230213	TD(687091)	Transformador Distribuição	33	21,05	694,65
20231101	16229452	TD(652686)	Transformador Distribuição	3	21,85	65,55
20231101	16227872	FU(16466)	Chave Fusível	8	4,37	34,96
20231101	16231257	TD(659980)	Transformador Distribuição	5	23,30	116,50
20231101	16228736	PE(16418514)	Ponto de conexão	1	17,13	17,13

Código do Evento	Número ordem	Equipamento	Tipo equipamento	Total de clientes	Duração(h)	CHI
20231101	16232388	FU(17402)	Chave Fusível	1	31,40	31,40
20231101	16234096	FU(20644)	Chave Fusível	12	46,45	557,40
20231101	16231296	TD(42173)	Transformador Distribuição	1	30,67	30,67
20231101	16231510	CL(21555)	Chave Lâmina	11	32,60	358,60
20231101	16231873	TD(15223)	Transformador Distribuição	1	30,22	30,22
20231101	16240194	FU(20633)	Chave Fusível	2	76,55	153,10
20231101	16339748	PE(14091573)	Ponto de conexão	1	5,42	5,42
20231101	16340455	TD(47098)	Transformador Distribuição	1	3,78	3,78
20231101	16346576	CL(7071)	Chave Lâmina	92	3,12	287,04
20231101	16346576	CL(7071)	Chave Lâmina	140	3,12	436,80
20231101	16349752	TD(678469)	Transformador Distribuição	6	23,00	138,00
20231101	16349752	TD(678469)	Transformador Distribuição	15	23,00	345,00
20231101	16350212	RD(745720)	Religador de Linha	1449	0,72	1.043,28
20231101	16350212	RD(745720)	Religador de Linha	1	0,80	1,60
20231101	16350212	RD(745720)	Religador de Linha	3355	0,80	2.684,00
20231101	16350212	RD(745720)	Religador de Linha	28	1,50	42,00
20231101	16350212	RD(745720)	Religador de Linha	66	4,62	304,92
20231101	16350212	RD(745720)	Religador de Linha	13	4,48	58,24
20231101	16350247	CF(716277)	Chave Faca	28	2,32	64,96
20231101	16350642	[MT]PA(9490)	Alimentador	13	49,78	647,14
20231101	16350645	RD(730601)	Religador de Linha	27	0,23	6,21
20231101	16350645	RD(730601)	Religador de Linha	18	10,25	184,50

Relatório Situação de Emergência
Novembro/2023
Código Único do Relatório: 20231101



Laudo das Condições Atmosféricas para o Evento no período de 07/11/23 e 10/11/23 na Área de Atuação da Energisa – MS

1. DESCRIÇÃO

O evento que ocorreu entre 08 e 10/11/2023 na área de atuação da Energisa – MS foi causado por banda de nebulosidade convectiva associada a um sistema frontal atuando no estado do Mato Grosso do Sul. O sistema pode ser visto na imagem no infravermelho com realce do satélite GOES-16 na Figura 1.

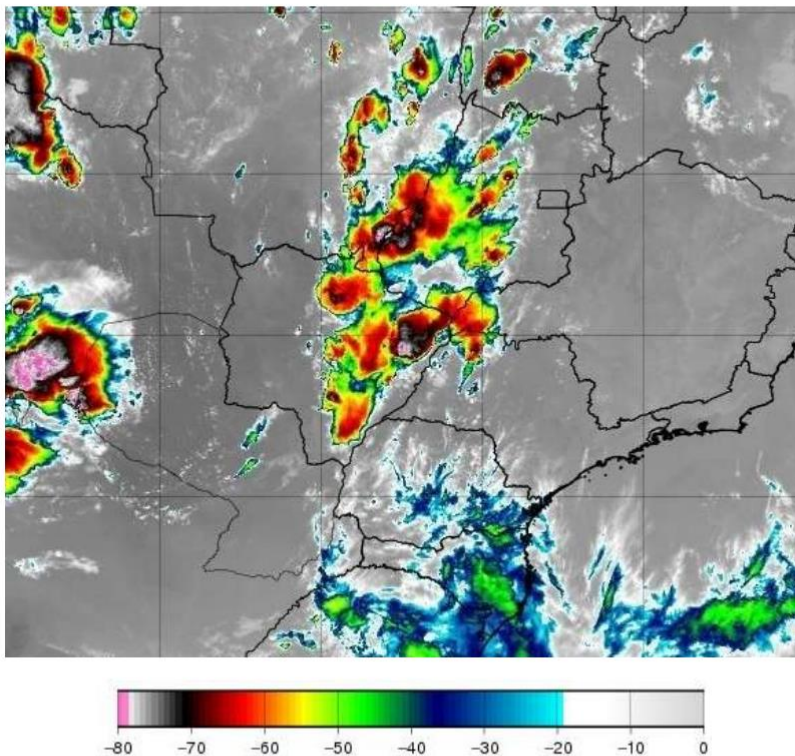


Figura 1 - Imagem de satélite no infravermelho com realce do satélite GOES-16 as 21:00 UT do dia 08/11. As cores indicam diferentes temperaturas dos topos das nuvens.

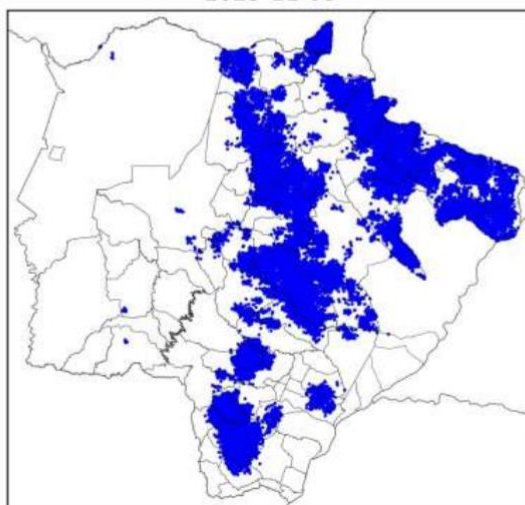
Diferentes cores na imagem na Figura 1 referem-se a diferentes temperaturas de topo das nuvens, conforme indicado na figura, e equivalem a diferentes altitudes. Quanto menor a temperatura de topo, isto é, mais negativa, mais alta é o topo da nuvem.

Durante os períodos de máxima extensão vertical, a tempestade atingiu temperaturas de topo inferiores a -70°C equivalente à altura da tropopausa (15-16 km). Esta altura corresponde à máxima extensão vertical que uma tempestade pode atingir.

2. ABRANGÊNCIA E DURAÇÃO

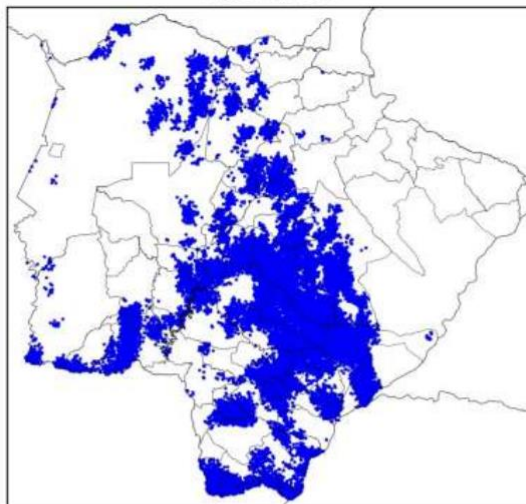
A Figura 2 mostra os mapas de incidência de descargas atmosféricas nuvem-solo e intranuvem obtido da Rede BrasilDAT Dataset para o período e a Figura 3 e 4 os mapas de precipitação acumulada e rajadas para os diversos dias.

Mapa de Descargas Atmosféricas
2023-11-08



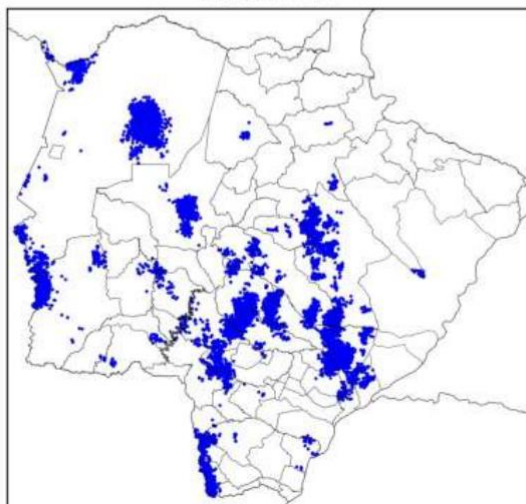
(a)

Mapa de Descargas Atmosféricas
2023-11-09



(b)

Mapa de Descargas Atmosféricas
2023-11-10



(c)

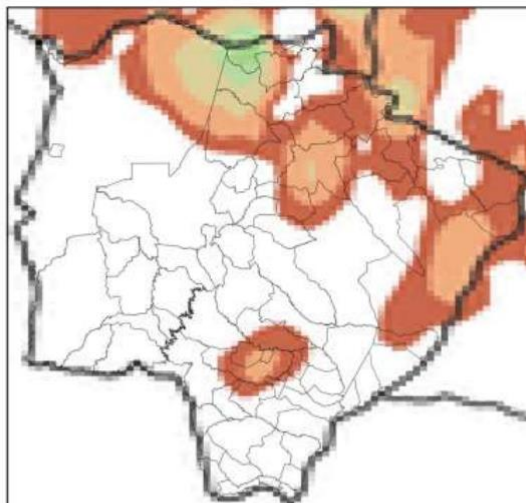
Figura 2 – Mapa de incidência de descargas atmosféricas nuvem-solo e intranuvem para os dias: (a) 08/11; (b) 09/11; e (c) 10/11. Cada ponto corresponde ao local de ocorrência de uma descarga.

Mapa de Precipitação
2023-11-08



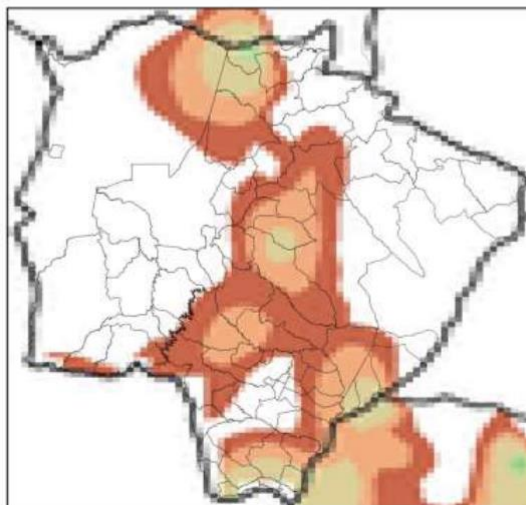
(a)

Mapa de Precipitação
2023-11-09



(b)

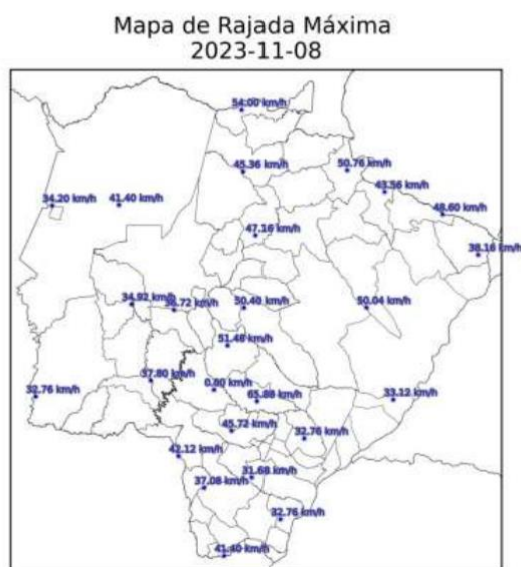
Mapa de Precipitação
2023-11-10



(c)

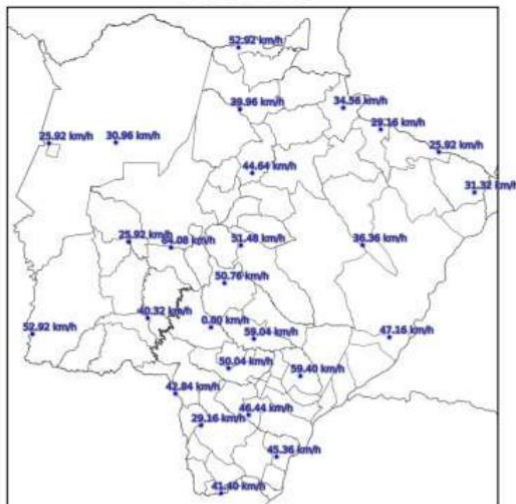


Figura 3 – Mapa de precipitação para os dias: (a) 08/11; (b) 09/11; e (c) 10/11.



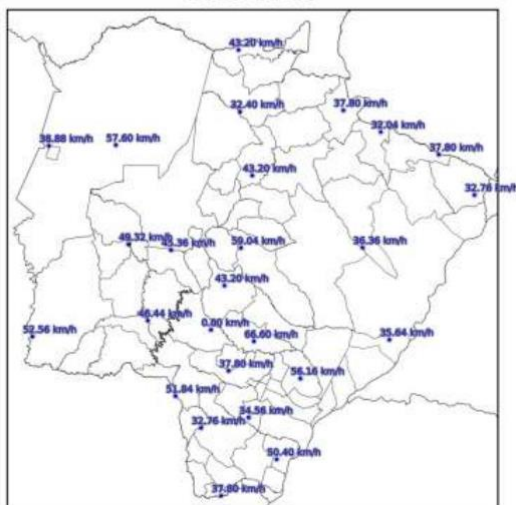
(a)

Mapa de Rajada Máxima
2023-11-09



(b)

Mapa de Rajada Máxima
2023-11-10



(c)

Figura 4 – Mapa de rajadas para os dias: (a) 08/11; (b) 09/11; e (c) 10/11.

3. CLASSIFICAÇÃO COBRADE

De modo a verificar se as condições atmosféricas associadas ao evento se enquadram em uma situação de emergência em conformidade com disposto no Anexo I da Instrução Normativa nº 01, de 24 de agosto de 2012 do Ministério da Integração Nacional referente à **Codificação Brasileira de Desastres – COBRADE**, deve-se procurar descrever o evento como fazendo parte de um ou mais Subtipos preconizados como uma Interrupção em Situação de Emergência pela COBRADE e demonstrar sua intensidade condizente com uma situação de emergência conforme descrito na Instrução Normativa. A COBRADE divide os desastres naturais em cinco Grupos, treze Subgrupos, vinte e quatro Tipos e vinte e três Subtipos. Dentro desta classificação e no contexto deste relatório, encontra-se o Grupo Desastres Meteorológicos que em seu item 1.3.1.2 contempla o Subgrupo Sistemas de Grande Escala/Escala Regional acompanhado de grande ocorrência de descargas e fortes ventos.

O enquadramento leva em conta as pesquisas realizadas pelo Grupo de Eletricidade Atmosférica (ELAT) do Instituto Nacional de Pesquisas Espaciais (INPE), pela National Weather Service (National Weather Service, 2015), bem como escalas de precipitação e de ventos (Vulnerabilidades das Megacidades Brasileiras às Mudanças Climáticas, 2013; Byers, 1944).

A partir dos dados de satélite, redes de detecção de descargas atmosféricas (Pinto and Pinto, 2018) e dados de estações meteorológicas, as seguintes observações foram obtidas:

1. As imagens de satélite mostram o topo da tempestade atingindo a altura de 15-16 km, equivalente a uma altura da tropopausa, que corresponde à máxima extensão vertical que uma tempestade pode atingir nesta região. Sabe-se que quanto mais alto a altura do topo da tempestade mais severa ela tende a ser.
2. Foram registrados ventos de até 67 km/h em diversos municípios do estado no período. Com base na Escala de Beaufort, que classifica a intensidade dos ventos tendo em conta a sua velocidade, estes valores são considerados ventania, capazes de arrancar e derrubar árvores sobre a rede elétrica.
3. As chuvas acumuladas durante o período da tempestade foram moderadas a fortes, atingindo 40 mm.
4. A atividade elétrica da tempestade foi alta. Durante o evento foram registradas 335.722 descargas na área de concessão da Energisa – MS, valor considerado muito elevado.

- O Índice de severidade da tempestade em termos de sua atividade elétrica total, envolvendo tanto as descargas para o solo como as descargas dentro da tempestade atingiu o valor máximo igual a 5 (a escala de severidade vai de 1 a 5) correspondente a tempestade severa.

4. EVIDÊNCIAS ENCONTRADAS NA MÍDIA

Foram encontradas evidências na mídia de tempestades em diferentes locais do estado, conforme mostrado na Figura 4.



Figura 4 – Evidências de tempestades no período no estado do Mato Grosso do Sul [4].

5. CONCLUSÃO

Os dados e informações constantes neste relatório demonstram claramente a ocorrência de um evento atípico com ventos muito fortes, atividade de descargas muito elevada e chuvas muito fortes. Os detalhes do evento são mostrados na Tabela 1 a seguir.

Tabela 1 – Detalhes do Evento de 08/11/2023 a 10/11/2023.

Descrição	Banda de nebulosidade associada a sistema frontal provocando
-----------	--

	muitas descargas, chuvas fortes e ventos fortes.
Código COBRADE	1.3.1.2.0 (Sistemas de Grande Escala/Escala Regional)
Hora do Início do Evento	00:10 UT do dia 08/11/23
Hora do Fim do Evento	23:30 UT do dia 10/11/23
Abrangência	Todos os municípios do estado.

6. REFERÊNCIAS

- [1] Byers, H. R., General Meteorology, 83–85, 1944.
[2] National Weather Service, Governo dos Estados Unidos. Disponível em: <<http://www.weather.gov>>. Acesso em: 08/05/2016.
[3] Pinto Jr., O., Pinto, I.R.C.A., BrasilDAT Dataset: combining data from different lightning locating systems to obtain more precise lightning information, 25th Proceedings of the International Lightning Detection Conference (ILDC), Florida, US, March 2018.
[4] JD1 Notícias. Disponível em: <https://www.jd1noticias.com/clima/em-menos-de-meia-hora-335-raios-cairam-durante-tempestades-na-capital/126690/>

7. RESPONSABILIDADES

Este relatório foi elaborado sobre a responsabilidade técnica do Dr. Osmar Pinto Junior, pesquisador sênior e coordenador do Grupo de Eletricidade Atmosférica (ELAT) do Instituto Nacional de Pesquisas Espaciais (INPE).



Dr. Osmar Pinto Junior
Consultor Técnico