

**Relatório Situação de Emergência**  
**Agosto/2023**

20230803

## Sumário

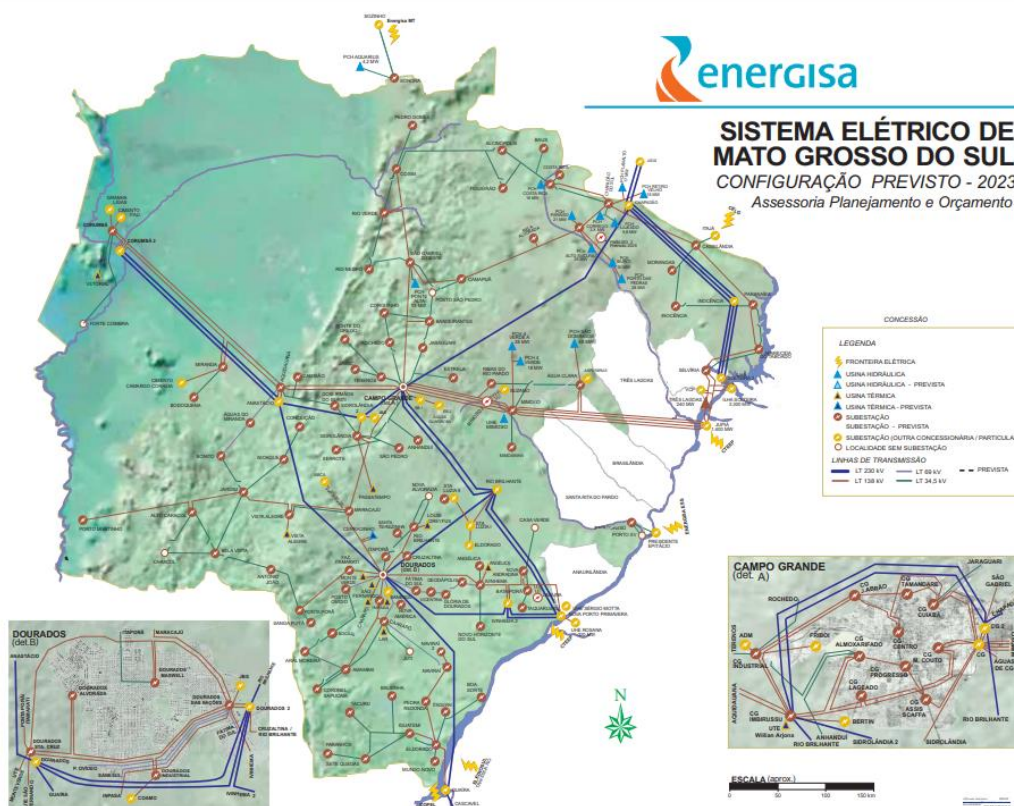
1. ÁREA AFETADA .....	3
2. IMPACTO DOS EVENTOS E EXTENSÃO DOS DANOS .....	13
3. EVIDÊNCIAS .....	17
4. ANEXO I – Descrição e Relação dos Equipamentos Afetados .....	20
5. Laudo das Condições Atmosféricas para o Evento no período de 30/08/23 a 01/09/23 na Área de Atuação da Energisa – MS .....	72

## ÁREA AFETADA

Do dia 30 de agosto ao dia 1 de setembro de 2023, registrou-se no estado um evento climático severo que afetou todos os municípios de Mato Grosso do Sul.

A Figura 1 ilustra o mapa geolétrico da concessão da EMS previsto para 2023.

Figura 1 - Mapa geolétrico da concessão da EMS.



A Figura 2 ilustra, em azul, as áreas afetadas pelo evento climático.

Figura 2 - Municípios com as áreas afetadas em azul.



Os municípios afetados pelo evento climático que tiveram expurgo por situação de emergência, encontram-se na Tabela 1.

Tabela 1 - Resumo dos Municípios.

Código do Evento	Municípios Afetados
20230803	Água Clara
20230803	Alcinópolis
20230803	Amambai
20230803	Anastacio
20230803	Angelica
20230803	Antônio João
20230803	Aparecida do Taboado

<b>Código do Evento</b>	<b>Municípios Afetados</b>
20230803	Aquidauana
20230803	Aral Moreira
20230803	Bandeirantes
20230803	Bataguassu
20230803	Bataypora
20230803	Bela Vista
20230803	Bodoquena
20230803	Bonito
20230803	Caarapó
20230803	Camapuã
20230803	Campo Grande
20230803	Caracol
20230803	Cassilândia
20230803	Chapadão do Sul
20230803	Corguinho
20230803	Coronel Sapucaia
20230803	Corumbá
20230803	Costa Rica
20230803	Coxim
20230803	Deodópolis
20230803	Dois Irmãos do Buriti
20230803	Dourados
20230803	Eldorado
20230803	Fatima do Sul
20230803	Figueirao
20230803	Gloria de Dourados
20230803	Guia Lopes da Laguna
20230803	Inocência
20230803	Itaporã
20230803	Ivinhema
20230803	Jaraguari
20230803	Jardim
20230803	Jatei
20230803	Juti
20230803	Ladário
20230803	Laguna Caarapa
20230803	Maracaju
20230803	Miranda
20230803	Naviraí
20230803	Nioaque
20230803	Nova Alvorada do Sul

<b>Código do Evento</b>	<b>Municípios Afetados</b>
20230803	Nova Andradina
20230803	Novo Horizonte do Sul
20230803	Paraiso das Águas
20230803	Paranaíba
20230803	Paranhos
20230803	Pedro Gomes
20230803	Ponta Porã
20230803	Porto Murtinho
20230803	Ribas do Rio Pardo
20230803	Rio Brilhante
20230803	Rio Negro
20230803	Rio Verde Mato Grosso
20230803	Rochedo
20230803	São Gabriel do Oeste
20230803	Sidrolândia
20230803	Sonora
20230803	Tacuru
20230803	Taquarussu
20230803	Terenos
20230803	Vicentina

A Tabela 2 apresenta o resumo dos documentos utilizados para o expurgo.

Tabela 2 - Resumo dos documentos utilizados para os expurgos.

<b>Código do Evento</b>	<b>Documento</b>	<b>Resumo</b>	<b>Código COBRADE</b>
20230803	Laudo das Condições Atmosféricas para o Evento no período de 30/08/23 a 01/09/2023 na Área de Atuação da Energisa - MS.	O evento que ocorreu entre 30/08 e 01/09/2023 na área de atuação da Energisa – MS foi causado por um sistema frontal atuando no estado do Mato Grosso do Sul.	1.3.1.2.0

Como resultado do evento ocorrido, seguem na tabela abaixo as subestações afetadas, completa ou parcialmente.

Tabela 3 - Subestações afetadas por situação de emergência.

<b>Código do Evento</b>	<b>Subestações</b>	<b>Alimentador</b>
20230803	Alcinópolis	ALC01
20230803	Alto Caracol	ACA51
20230803	Alto Caracol	ACA52
20230803	Alto Caracol	ACA53
20230803	Amambai	AMA51
20230803	Amambai	AMA52
20230803	Amambai	AMA01
20230803	Amambai	AMA02
20230803	Amambai	AMA03
20230803	Angélica	ANG02
20230803	Angélica	ANG01
20230803	Antônio João	AJO52
20230803	Antônio João	AJO01
20230803	Aparecida do Taboado	ATA02
20230803	Aparecida do Taboado	ATA52
20230803	Aparecida do Taboado	ATA51
20230803	Aparecida do Taboado	ATA04
20230803	Aparecida do Taboado	ATA03
20230803	Aquidauana	AQU03
20230803	Aquidauana	AQU02
20230803	Aquidauana	AQU01
20230803	Aquidauana	AQU04
20230803	Aquidauana	AQU05
20230803	Aquidauana	AQU51
20230803	Balsinha	BAL02
20230803	Bandeirantes	BAN01
20230803	Bandeirantes	BAN53
20230803	Bandeirantes	BAN52
20230803	Bataguassu	BAT02
20230803	Bataguassu	BAT51
20230803	Bataguassu	BAT01
20230803	Bataiporã	BAP01
20230803	Bataiporã	BAP02
20230803	Bela Alvorada	BAV51
20230803	Bela Alvorada	BAV52
20230803	Bela Vista	BVI51
20230803	Bela Vista	BVI01
20230803	Bocajá	BOC01
20230803	Bodoquena	BOD51
20230803	Bodoquena	BOD01
20230803	Bonito	BON52

<b>Código do Evento</b>	<b>Subestações</b>	<b>Alimentador</b>
20230803	Bonito	BON51
20230803	Bonito	BON01
20230803	Bonito	BON02
20230803	Caarapó	CAA51
20230803	Caarapó	CAA52
20230803	Caarapó	CAA02
20230803	Caarapó	CAA01
20230803	Camapuã	CAM52
20230803	Camapuã	CAM01
20230803	Camapuã	CAM51
20230803	Camapuã	CAM02
20230803	Camisão	CMS01
20230803	Campo Grande Almojarifado	CGA08
20230803	Campo Grande Almojarifado	CGA04
20230803	Campo Grande Almojarifado	CGA11
20230803	Campo Grande Almojarifado	CGA02
20230803	Campo Grande Almojarifado	CGA51
20230803	Campo Grande Almojarifado	CGA10
20230803	Campo Grande Almojarifado	CGA01
20230803	Campo Grande Assis Scaffa	CGS09
20230803	Campo Grande Assis Scaffa	CGS08
20230803	Campo Grande Assis Scaffa	CGS03
20230803	Campo Grande Assis Scaffa	CGS06
20230803	Campo Grande Assis Scaffa	CGS07
20230803	Campo Grande Assis Scaffa	CGS02
20230803	Campo Grande Assis Scaffa	CGS04
20230803	Campo Grande Assis Scaffa	CGS05
20230803	Campo Grande Centro	CGC13
20230803	Campo Grande Centro	CGC11
20230803	Campo Grande Centro	CGC02
20230803	Campo Grande Cuiabá	CGB03
20230803	Campo Grande Cuiabá	CGB05
20230803	Campo Grande Cuiabá	CGB11
20230803	Campo Grande Cuiabá	CGB04
20230803	Campo Grande Cuiabá	CGB06
20230803	Campo Grande Cuiabá	CGB09
20230803	Campo Grande Cuiabá	CGB07
20230803	Campo Grande Cuiabá	CGB08
20230803	Campo Grande Industrial	CGD53
20230803	Campo Grande Industrial	CGD02
20230803	Campo Grande Industrial	CGD01



<b>Código do Evento</b>	<b>Subestações</b>	<b>Alimentador</b>
20230803	Campo Grande José Abrão	CGJ06
20230803	Campo Grande José Abrão	CGJ04
20230803	Campo Grande José Abrão	CGJ07
20230803	Campo Grande José Abrão	CGJ01
20230803	Campo Grande José Abrão	CGJ03
20230803	Campo Grande José Abrão	CGJ02
20230803	Campo Grande José Abrão	CGJ05
20230803	Campo Grande Lageado	CGL01
20230803	Campo Grande Lageado	CGL07
20230803	Campo Grande Lageado	CGL04
20230803	Campo Grande Lageado	CGL08
20230803	Campo Grande Lageado	CGL02
20230803	Campo Grande Miguel Couto	CGM16
20230803	Campo Grande Miguel Couto	CGM12
20230803	Campo Grande Miguel Couto	CGM03
20230803	Campo Grande Miguel Couto	CGM11
20230803	Campo Grande Miguel Couto	CGM13
20230803	Campo Grande Miguel Couto	CGM04
20230803	Campo Grande Progresso	CGP10
20230803	Campo Grande Progresso	CGP05
20230803	Campo Grande Progresso	CGP03
20230803	Campo Grande Progresso	CGP04
20230803	Campo Grande Progresso	CGP12
20230803	Campo Grande Progresso	CGP11
20230803	Campo Grande Tamandaré	CGT03
20230803	Campo Grande Tamandaré	CGT05
20230803	Campo Grande Tamandaré	CGT04
20230803	Cassilândia	CAS03
20230803	Cassilândia	CAS01
20230803	Cassilândia	CAS02
20230803	Chapadão do Sul	CSU53
20230803	Chapadão do Sul	CSU52
20230803	Chapadão do Sul	CSU01
20230803	Chapadão do Sul	CSU51
20230803	Conceição	CON01
20230803	Corguinho	COG01
20230803	Coronel Sapucaia	CSA01
20230803	Corumbá	COR07
20230803	Corumbá	COR03
20230803	Corumbá	COR52
20230803	Costa Rica	CRI02

<b>Código do Evento</b>	<b>Subestações</b>	<b>Alimentador</b>
20230803	Costa Rica	CRI01
20230803	Coxim	COX52
20230803	Coxim	COX04
20230803	Coxim	COX53
20230803	Coxim	COX01
20230803	Coxim	COX51
20230803	Coxim	COX02
20230803	Coxim	COX03
20230803	Cruzaltina	CRU03
20230803	Cruzaltina	CRU02
20230803	Deodápolis	DEO03
20230803	Deodápolis	DEO01
20230803	Dois Irmãos do Buriti	DIB01
20230803	Dourados Alvorada	DOA02
20230803	Dourados Alvorada	DOA04
20230803	Dourados Alvorada	DOA01
20230803	Dourados Alvorada	DOA07
20230803	Dourados Alvorada	DOA06
20230803	Dourados Alvorada	DOA03
20230803	Dourados Alvorada	DOA05
20230803	Dourados Industrial	DOI06
20230803	Dourados Industrial	DOI01
20230803	Dourados Industrial	DOI04
20230803	Dourados Industrial	DOI05
20230803	Dourados Industrial	DOI03
20230803	Dourados Maxwell	DOM02
20230803	Dourados Maxwell	DOM01
20230803	Dourados Maxwell	DOM07
20230803	Dourados Maxwell	DOM04
20230803	Dourados Maxwell	DOM03
20230803	Dourados Maxwell	DOM08
20230803	Dourados Maxwell	DOM09
20230803	Dourados Maxwell	DOM52
20230803	Dourados Maxwell	DOM06
20230803	Dourados das Nações	DOD02
20230803	Dourados das Nações	DOD01
20230803	Dourados das Nações	DOD03
20230803	Dourados das Nações	DOD05
20230803	Dourados das Nações	DOD04
20230803	Eldorado	ELD02
20230803	Eldorado	ELD53

<b>Código do Evento</b>	<b>Subestações</b>	<b>Alimentador</b>
20230803	Estrela	EST01
20230803	Fazenda Itamarati	FIT51
20230803	Fazenda Itamarati	FIT55
20230803	Fazenda Itamarati	FIT52
20230803	Fátima do Sul	FSU02
20230803	Glória de Dourados	GDO01
20230803	Glória de Dourados	GDO02
20230803	Iguatemi	IGU52
20230803	Inocência	INO01
20230803	Itaporã	ITA52
20230803	Itaporã	ITA01
20230803	Ivinhema	IVI01
20230803	Ivinhema	IVI03
20230803	Ivinhema	IVI52
20230803	Ivinhema	IVI02
20230803	Jamic	JAM01
20230803	Jaraguari	JAG01
20230803	Jardim	JAR03
20230803	Jardim	JAR04
20230803	Jardim	JAR02
20230803	Jardim	JAR53
20230803	Jardim	JAR54
20230803	Jardim	JAR01
20230803	Maracajú	MAR01
20230803	Maracajú	MAR52
20230803	Maracajú	MAR02
20230803	Maracajú	MAR03
20230803	Maracajú	MAR53
20230803	Maracajú	MAR51
20230803	Mimosinha	MIS01
20230803	Mimoso	MIM01
20230803	Miranda	MIR51
20230803	Miranda	MIR52
20230803	Miranda	MIR01
20230803	Miranda	MIR02
20230803	Morangas	MOG01
20230803	Naviraí	NAV01
20230803	Naviraí	NAV03
20230803	Naviraí	NAV02
20230803	Nioaque	NIO01
20230803	Nova América	NAM01

<b>Código do Evento</b>	<b>Subestações</b>	<b>Alimentador</b>
20230803	Nova Andradina	NAN02
20230803	Nova Andradina	NAN01
20230803	Nova Andradina	NAN52
20230803	Nova Andradina	NAN51
20230803	PCH Costa Rica	CRH51
20230803	Paranaíba	PAR52
20230803	Paranaíba	PAR05
20230803	Paranaíba	PAR02
20230803	Paranaíba	PAR03
20230803	Paranaíba	PAR51
20230803	Paranaíba	PAR04
20230803	Pedro Gomes	PGO01
20230803	Ponta Porã Estoril	PPE54
20230803	Ponta Porã Estoril	PPE06
20230803	Ponta Porã Estoril	PPE01
20230803	Ponta Porã Estoril	PPE05
20230803	Ponta Porã Estoril	PPE55
20230803	Ponta Porã Estoril	PPE03
20230803	Ponte do Grego	PGR02
20230803	Ponte do Grego	PGR01
20230803	Porto Murinho	PMU02
20230803	Porto Murinho	PMU01
20230803	Posto Ovídeo	POV51
20230803	Posto Ovídeo	POV52
20230803	Posto Ovídeo	POV55
20230803	Posto Ovídeo	POV54
20230803	Presidente Epitácio	PEP52
20230803	Ribas do Rio Pardo	RRP01
20230803	Rio Brilhante	RBR51
20230803	Rio Brilhante	RBR01
20230803	Rio Brilhante	RBR53
20230803	Rio Brilhante	RBR02
20230803	Rio Negro	RNE01
20230803	Rio Verde	RVE51
20230803	Rio Verde	RVE52
20230803	Rio Verde	RVE02
20230803	Rio Verde	RVE01
20230803	Sanga Puitã	SPU02
20230803	Santa Luzia 2	SLD52
20230803	Santa Luzia 2	SLD51
20230803	Serrote	SET01

<b>Código do Evento</b>	<b>Subestações</b>	<b>Alimentador</b>
20230803	Serrote	SET02
20230803	Sidrolândia	SIA03
20230803	Sidrolândia	SIA01
20230803	Sidrolândia	SIA52
20230803	Sidrolândia	SIA53
20230803	Sidrolândia	SIA51
20230803	Sidrolândia	SIA02
20230803	Sonora	SON01
20230803	São Gabriel do Oeste	SGO51
20230803	São Gabriel do Oeste	SGO03
20230803	São Gabriel do Oeste	SGO52
20230803	São Gabriel do Oeste	SGO02
20230803	São Pedro	SPE01
20230803	São Pedro	SPE02
20230803	Taquarussu	TAQ01
20230803	Terenos	TER52
20230803	Terenos	TER01
20230803	Terenos	TER02
20230803	Vicentina	VIC01
20230803	Vicentina	VIC02
20230803	Vista Alegre	VAG52
20230803	Vista Alegre	VAG53
20230803	Vista Alegre	VAG54
20230803	Água Clara	ACL02
20230803	Água Clara	ACL51
20230803	Água Clara	ACL01
20230803	Águas do Miranda	AMI01

## **IMPACTO DOS EVENTOS E EXTENSÃO DOS DANOS**

As condições climáticas adversas que permearam a área de concessão da Energisa Mato Grosso do Sul resultaram em extensos danos a rede de distribuição, entre os quais foram registrados:

- Recomposição automática do sistema (Self-Healing);
- Reparo de cabos partidos;
- Retirada de galhos de árvores e demais objetos estranhos da rede;
- Retirada e substituição de postes quebrados ou tombados;
- Retirada e substituição de transformadores MT/BT queimados e avariados;

- Reparo de chaves fusíveis danificadas;
- Substituição de elos queimados;
- Substituição e reparo de para-raios;
- Reparo e substituição de cruzetas;
- Reparo e substituição de isoladores;
- Reparo em ramais de ligação;
- Reaperto e substituição de conexões;
- Reparo e substituição de jumpers e;
- Reparo em religadores.

A Tabela 4 apresenta um resumo quantitativo do impacto do evento no sistema elétrico conforme a classe e causa das ordens associadas.

Tabela 4 – Impacto dos eventos no sistema elétrico.

<b>Código do Evento</b>	<b>Descrição da Classe</b>	<b>Descrição da Causa</b>	<b>Quantidade</b>
20230803	C190-(D)-Trafo	C184-Ventos Fortes	99
20230803	C190-(D)-Trafo	C187-Descarga Atmosférica	57
20230803	C190-(D)-Trafo	C188-Árvore/Galhos	21
20230803	C190-(D)-Trafo	C199-Queimado Por DAT	19
20230803	C190-(D)-Trafo	C208-Defeito TF Particular	21
20230803	C210-(D)-Estai	C216-Ventos Fortes	7
20230803	C220-(D)-Isolador	C227-Descarga Atmosférica	1
20230803	C220-(D)-Isolador	C228-Ventos Fortes	2
20230803	C230-(D)-Cruzeta	C235-Descarga Atmosférica	4
20230803	C230-(D)-Cruzeta	C236-Ventos Fortes	11
20230803	C250-(D)-Poste	C246-Ventos Fortes	23
20230803	C250-(D)-Poste	C247-Árvore/Galhos	1
20230803	C250-(D)-Poste	C248-Descarga Atmosférica	3
20230803	C270-(D)-Condutor	C330-Árvore/Galhos	57
20230803	C270-(D)-Condutor	C331-Descarga Atmosférica	47
20230803	C270-(D)-Condutor	C333-Ventos Fortes	129
20230803	C320-(D)-Conexão	C334-Árvore/Galhos	1
20230803	C320-(D)-Conexão	C335-Descarga Atmosférica	10
20230803	C320-(D)-Conexão	C336-Ventos Fortes	13
20230803	C380-(D)-Chave Faca	C386-Descarga Atmosférica	6
20230803	C390-(D)-Chave Fusível	C471-Árvore/Galhos	45
20230803	C390-(D)-Chave Fusível	C472-Descarga Atmosférica	269
20230803	C390-(D)-Chave Fusível	C474-Ventos Fortes	254

<b>Código do Evento</b>	<b>Descrição da Classe</b>	<b>Descrição da Causa</b>	<b>Quantidade</b>
20230803	C450-(D)-Regulador de Tensão	C457-Descarga Atmosférica	4
20230803	C460-(D)-Religador	C467-Descarga Atmosférica	51
20230803	C460-(D)-Religador	C469-Ventos Fortes	36
20230803	C580-UC-Ramal de Ligação	C583-Árvore no Ramal	38
20230803	C580-UC-Ramal de Ligação	C587-Ramal Partido por Vento	32
20230803	C910-(D)-Interrupção AL / LD	C811-Descarga Atmosférica	1
20230803	C910-(D)-Interrupção AL / LD	C812-Ventos Fortes	11

A descrição detalhada desses equipamentos e sua importância para o sistema de distribuição podem ser encontrados no Anexo I.

A Tabela 5 contém a data da primeira interrupção e da última restauração para o evento caracterizado como situação de emergência.

Tabela 5 – Data e hora do início da primeira interrupção e término da última interrupção.

<b>Código do Evento</b>	<b>Data e hora do início da primeira interrupção</b>	<b>Data e hora do término da última interrupção</b>
20230803	30/08/2023 05:04	03/09/2023 15:55

A quantidade de clientes afetados e o volume de interrupções para o evento pode ser encontrada na Tabela 6.

Tabela 6 – Clientes afetados.

<b>Código do Evento</b>	<b>Clientes afetados</b>	<b>Quantidade de interrupções</b>
20230803	89.630	226.596

A quantidade de clientes afetados corresponde ao número de clientes distintos que tiveram pelo menos uma interrupção no período considerado. A quantidade de interrupções corresponde ao somatório de interrupções dos clientes afetados.

A duração média de interrupção encontra-se na Tabela 7, assim como o tempo de restabelecimento da falta de energia de maior duração para o evento.

Tabela 7 – Duração média e mais longa das interrupções.

<b>Código do Evento</b>	<b>Duração média das interrupções(min)</b>	<b>Interrupção mais longa (min)</b>
20230803	230,27	3.295

A duração média das interrupções corresponde à média das interrupções de cada consumidor afetado durante o evento. A interrupção mais longa corresponde a duração máxima de interrupção ocorrida durante o evento.

Constatou-se no evento climático a ultrapassagem do limite do indicador CHI (consumidor hora interrompido).

O limite é calculado conforme a equação a seguir:

$$2.612 \cdot N^{0,35}$$

onde:

N – Número de unidades consumidoras faturadas e atendidas em BT ou MT do mês de outubro do ano anterior ao período de apuração.

Para a EMS, tem-se 1.092.489 faturados e atendidos em BT ou MT no mês de outubro de 2022. Portanto, o limite de CHI para 2023 é **339.171,34**.

$$\text{Limite de CHI} = 2.612 \cdot N^{0,35}$$

$$\text{Limite de CHI} = 2.612 \times 1.092.489^{0,35}$$

$$\text{Limite de CHI} = 339.171,34$$

Tabela 8, encontra-se o somatório das interrupções, em hora e décimo de hora.

Tabela 8 - Duração das interrupções.

Código do Evento	Consumidor hora interrompidos
20230803	475.810,45

Na Tabela 9, encontram-se as quantidades de efetivos de equipes disponibilizadas durante os dias do evento.

Tabela 9 – Efetivo de equipes.

Código do Evento	Efetivo médio durante os dias dos eventos	Efetivo no dia mais crítico dos eventos
20230803	292,33	335

Na Tabela 10, encontram-se os tempos de atendimento realizados durante o evento.

Tabela 10 – Tempos de atendimento.

Código do Evento	Tempo médio de preparo	Tempo médio de deslocamento	Tempo médio de execução	Tempo médio de atendimento
20230803	349,2	35,66	259,24	644,09



## EVIDÊNCIAS

# Com chuva e vento forte, tempo vira em Campo Grande; veja vídeo

As nuvens carregadas de chuva começaram a se aproximar de Campo Grande por volta das 13h. Ventos fortes também foram registrados na capital.

Por **g1 MS**

31/08/2023 15h21 · Atualizado há um mês



Ao **g1**, o meteorologista Nathálio Abrahão informou que o temporal ocorreu em decorrência de área de instabilidade firmada em função do calor e alta umidade. A chuva também veio forte em razão de um centro de baixa pressão na Bolívia.

Em Campo Grande, em poucos minutos, foram registrados 40,9 mm de chuva. Os ventos chegaram a quase 70 km/h. Já a temperatura despencou mais de 10 °C, saindo de 32,2 °C para 20,2 °C.



Fonte: <https://g1.globo.com/ms/mato-grosso-do-sul/noticia/2023/08/31/com-chuva-e-vento-forte-tem-vira-em-campo-grande-veja-video.ghtml>

## Temporal que deixou rastro de destruição no interior de MS chega a Campo Grande

Há relatos de chuva forte em várias regiões da cidade

Priscilla Peres | 31/08/2023 - 13:35



Tempo no Jardim Monumento, em Campo Grande. (Foto: Fala Povo)

O temporal que atinge cidades de [Mato Grosso do Sul](#) desde a noite de quarta-feira (30) chegou a Campo Grande. Há registros de ventania e chuva forte em regiões da cidade. No centro, as nuvens encobriram o sol e escureceram o dia.



### Últimas notícias

Polícia

**VÍDEO:** Sequência de tiros e comerciantes assustados antecederam...



Polícia

**Polícia 'barra' comboio de contrabandistas de cigarros na MS-164 e...**



## Estragos no interior de MS

O temporal deixou um rastro de destruição em Dourados, onde a prefeitura decretou situação de emergência hoje. Em Três Lagoas, houve chuva de granizo e ventos de até 90 km/hora, que arrancou árvores inteiras.

Também há registro de chuva em várias cidades da região sul e leste do Estado.

Fonte: <https://midiamax.uol.com.br/cotidiano/2023/temporal-que-deixou-rastro-de-destruicao-no-interior-de-ms-chega-a-campo-grande/>

## Temporal deixa estragos em Dourados e Alan Guedes decreta estado de emergência; veja como ajudar

 by **Onça Pintada** — 14:32 quinta-feira, 31 agosto 2023 in Dourados  0



Dourados sofreu inúmeros estragos causados após o temporal que atingiu Dourados na noite desta quarta-feira (30). Com a situação agravada o Prefeito Alan Guedes decretou nesta quinta (31), estado de emergência no município. Além da distribuições de materiais e suprimentos com o auxílio da Guarda Municipal de Dourados, também está em curso uma ação para arrecadas mantimentos para pessoas que ficaram desabrigadas. Quem quiser doar alimentos, roupas e cobertores pode levar na sede



Fonte: <https://www.aonca.com.br/temporal-deixa-estragos-em-dourados-e-alan-guedes-decreta-estado-de-emergencia-veja-como-ajudar/>

## **ANEXO I – Descrição e Relação dos Equipamentos Afetados**

**Alimentador** – linha elétrica destinada a transportar energia elétrica em média tensão.

**Condutor de energia** – é o meio pelo qual se transporta potência desde um determinado ponto, denominada fonte ou alimentação, até um terminal consumidor.

**Transformador** – é um equipamento de operação estática que por meio de indução eletromagnética transfere energia de um circuito, chamado primário, para um ou mais circuitos denominados, respectivamente, secundário e terciário, sendo, no entanto, mantida a mesma frequência, porém com tensões e correntes diferentes.

**Chave fusível** – é um equipamento destinado a proteção de sobrecorrentes de circuitos primários utilizados em redes aéreas de distribuição urbana e rural e em pequenas subestações de consumidor e de concessionária. É dotada de um elemento fusível que responde pelas características básicas de sua operação.

**Chave faca** – é um dispositivo de manobras de abertura e fechamento de circuitos, assegurando uma desconexão visível dos condutores, além de ser utilizada em manobras entre circuitos, de forma a possibilitar transferência de cargas e isolamento de equipamentos e circuitos.

**Disjuntor** – é um dispositivo que protege determinada instalação elétrica contra possíveis danos relacionados a sobrecargas elétricas e curto-circuitos.

**Para-raios** – são equipamentos protetores de linhas de transmissão e distribuição aéreas contra sobretensões causadas por manobras de chaves ou descargas atmosféricas.

**Religadores automáticos** – são equipamentos de interrupção de corrente elétrica dotados de uma determinada capacidade de repetição em operação de abertura e fechamento de um circuito, durante a ocorrência de um defeito.

**Isoladores** – são elementos sólidos dotados de propriedades mecânicas, capazes de suportar os esforços produzidos pelos condutores. Eletricamente, exercem a função de isolar os condutores, submetidos a uma diferença de potencial em relação terra (estrutura suporte) ou em relação a um outro condutor de fase.

**Ramal de ligação** - conjunto de condutores e acessórios instalados entre o ponto de derivação do sistema de distribuição da distribuidora e o ponto de conexão das instalações de utilização do acessante.

### Relação de Ocorrências Expurgáveis

Segue abaixo a relação das ordens expurgadas para o evento climático 20230803 de agosto de 2023.

Código do Evento	Número ordem	Equipamento	Tipo equipamento	Total de clientes	Duração(h)	CHI
20230803	5417634	TD(31460)	Transformador Distribuição	1	2,60	2,60
20230803	5417754	[MT]PA(8424)		162	1,75	283,50
20230803	5417754	[MT]PA(8424)		215	9,43	2.028,17
20230803	5417757	FU(24597)	Chave Fusível	2	3,97	7,93
20230803	5417758	TD(667968)	Transformador Distribuição	1	7,37	7,37
20230803	5417763	TD(14491)	Transformador Distribuição	2	5,67	11,33
20230803	5417764	TD(42093)	Transformador Distribuição	1	8,37	8,37
20230803	5417785	TD(37031)	Transformador Distribuição	1	6,10	6,10
20230803	5417789	FU(28836)	Chave Fusível	4	4,03	16,13
20230803	5417793	TD(704830)	Transformador Distribuição	1	4,25	4,25
20230803	5417796	PE(16242743)	Ponto de conexão	1	3,25	3,25
20230803	5417800	FU(15169)	Chave Fusível	2	1,12	2,23
20230803	5417801	TD(45816)	Transformador Distribuição	1	8,40	8,40
20230803	5417806	FU(1613)	Chave Fusível	1	2,93	2,93
20230803	5417809	FR(1633)	Chave Fusível Religadora	11	5,03	55,37
20230803	5417810	TD(40311)	Transformador Distribuição	2	4,93	9,87
20230803	5417811	FU(38995)	Chave Fusível	4	11,15	44,60
20230803	5417812	FR(25015)	Chave Fusível Religadora	11	2,60	28,60

Relatório Situação de Emergência  
 Agosto/2023  
 Código Único do Relatório: 20230803



<b>Código do Evento</b>	<b>Número ordem</b>	<b>Equipamento</b>	<b>Tipo equipamento</b>	<b>Total de clientes</b>	<b>Duração(h)</b>	<b>CHI</b>
20230803	5417834	TD(27715)	Transformador Distribuição	46	8,12	373,37
20230803	5417841	TD(706689)	Transformador Distribuição	1	2,50	2,50
20230803	5417842	C 2178033		1	2,80	2,80
20230803	5417854	PE(17255081)	Ponto de conexão	2	2,10	4,20
20230803	5417857	FU(14630)	Chave Fusível	4	3,82	15,27
20230803	5417858	TD(2731)	Transformador Distribuição	91	1,90	172,90
20230803	5417902	TD(655941)	Transformador Distribuição	5	3,77	18,83
20230803	5417905	TD(11059)	Transformador Distribuição	3	2,83	8,50
20230803	5417906	TD(13806)	Transformador Distribuição	1	3,37	3,37
20230803	5417907	TD(801)	Transformador Distribuição	94	1,25	117,50
20230803	5417937	TD(40152)	Transformador Distribuição	1	3,30	3,30
20230803	5417942	PE(14676294)	Ponto de conexão	1	9,17	9,17
20230803	5417956	TD(1684)	Transformador Distribuição	1	6,05	6,05
20230803	5417979	TD(683739)	Transformador Distribuição	1	3,98	3,98
20230803	5417984	FU(23834)	Chave Fusível	23	3,98	91,62
20230803	5418010	FU(18136)	Chave Fusível	2	5,82	11,63
20230803	5418011	FU(37143)	Chave Fusível	5	3,73	18,67
20230803	5418013	RD(14360)	Religador de Linha	54	0,58	31,50
20230803	5418013	RD(14360)	Religador de Linha	55	1,22	66,92
20230803	5418019	TD(20588)	Transformador Distribuição	2	5,02	10,03
20230803	5418030	FU(35749)	Chave Fusível	11	4,23	46,57
20230803	5418034	FR(18225)	Chave Fusível Religadora	53	6,67	353,33
20230803	5418041	TD(5658)	Transformador Distribuição	90	1,88	169,50

Relatório Situação de Emergência  
 Agosto/2023  
 Código Único do Relatório: 20230803



Código do Evento	Número ordem	Equipamento	Tipo equipamento	Total de clientes	Duração(h)	CHI
20230803	5418044	TD(43382)	Transformador Distribuição	1	2,13	2,13
20230803	5418048	FU(4835)	Chave Fusível	2	8,90	17,80
20230803	5418055	PE(12081796)	Ponto de conexão	1	3,33	3,33
20230803	5418071	FU(51931636)	Chave Fusível	1	2,87	2,87
20230803	5418074	TD(716127)	Transformador Distribuição	15	1,08	16,25
20230803	5418078	FU(27206)	Chave Fusível	3	2,05	6,15
20230803	5418089	FU(1927)	Chave Fusível	5	36,50	182,50
20230803	5418098	TD(34171)	Transformador Distribuição	1	23,90	23,90
20230803	5418109	FU(41192)	Chave Fusível	2	4,90	9,80
20230803	5418118	TD(27753)	Transformador Distribuição	78	6,92	539,50
20230803	5418122	FR(8248)	Chave Fusível Religadora	81	3,15	255,15
20230803	5418124	TD(20178)	Transformador Distribuição	1	19,27	19,27
20230803	5418127	FR(13966)	Chave Fusível Religadora	21	4,27	89,60
20230803	5418132	TD(24787)	Transformador Distribuição	100	2,37	236,67
20230803	5418134	TD(692638)	Transformador Distribuição	1	34,98	34,98
20230803	5418136	TD(31746)	Transformador Distribuição	2	3,02	6,03
20230803	5418142	PE(213305079)	Ponto de conexão	1	0,92	0,92
20230803	5418152	FR(24422)	Chave Fusível Religadora	11	1,18	13,02
20230803	5418159	TD(23872)	Transformador Distribuição	1	1,62	1,62
20230803	5418160	TD(9145)	Transformador Distribuição	35	1,27	44,33
20230803	5418165	FU(23447)	Chave Fusível	3	32,78	98,35
20230803	5418165	FU(23447)	Chave Fusível	4	21,65	86,60
20230803	5418165	FU(23447)	Chave Fusível	11	3,32	36,48
20230803	5418165	FU(23447)	Chave Fusível	21	2,57	53,90
20230803	5418166	TD(1442788)	Transformador Distribuição	3	2,22	6,65

Relatório Situação de Emergência  
 Agosto/2023  
 Código Único do Relatório: 20230803



<b>Código do Evento</b>	<b>Número ordem</b>	<b>Equipamento</b>	<b>Tipo equipamento</b>	<b>Total de clientes</b>	<b>Duração(h)</b>	<b>CHI</b>
20230803	5418170	TD(6804)	Transformador Distribuição	29	1,05	30,45
20230803	5418179	TD(704161)	Transformador Distribuição	5	1,22	6,08
20230803	5418194	FU(14252)	Chave Fusível	2	3,30	6,60
20230803	5418207	FR(70722182)	Chave Fusível Religadora	28	4,88	136,73
20230803	5418209	TD(60768)	Transformador Distribuição	46	5,60	257,60
20230803	5418215	RL(BVI595-05)	Religador de Tensão	2	4,33	8,67
20230803	5418215	RL(BVI595-05)	Religador de Tensão	3	3,03	9,10
20230803	5418215	RL(BVI595-05)	Religador de Tensão	9	2,08	18,75
20230803	5418215	RL(BVI595-05)	Religador de Tensão	153	1,42	216,75
20230803	5418215	RL(BVI595-05)	Religador de Tensão	350	0,75	262,50
20230803	5418220	TD(22740)	Transformador Distribuição	2	2,65	5,30
20230803	5418227	RD(14531)	Religador de Linha	188	0,68	128,47
20230803	5418227	RD(14531)	Religador de Linha	1448	0,67	965,33
20230803	5418233	FU(38973)	Chave Fusível	2	6,60	13,20
20230803	5418241	TD(678312)	Transformador Distribuição	5	1,30	6,50
20230803	5418249	RD(720153)	Religador de Linha	71	0,82	57,98
20230803	5418249	RD(720153)	Religador de Linha	212	1,13	240,27
20230803	5418251	TD(30162)	Transformador Distribuição	1	3,65	3,65
20230803	5418268	TD(25365)	Transformador Distribuição	1	1,02	1,02
20230803	5418279	TD(718162)	Transformador Distribuição	1	2,60	2,60
20230803	5418282	TD(44181)	Transformador Distribuição	73	0,68	49,88
20230803	5418306	TD(662243)	Transformador Distribuição	21	18,20	382,20



Relatório Situação de Emergência  
 Agosto/2023  
 Código Único do Relatório: 20230803



Código do Evento	Número ordem	Equipamento	Tipo equipamento	Total de clientes	Duração(h)	CHI
20230803	5418334	TD(689396)	Transformador Distribuição	31	1,85	57,35
20230803	5418341	FR(1149)	Chave Fusível Religadora	20	5,50	110,00
20230803	5418346	FR(24583)	Chave Fusível Religadora	29	21,65	627,85
20230803	5418350	CL(12733)	Chave Lâmina	3	5,95	17,85
20230803	5418350	CL(12733)	Chave Lâmina	12	0,77	9,20
20230803	5418350	CL(12733)	Chave Lâmina	15	2,47	37,00
20230803	5418350	CL(12733)	Chave Lâmina	66	8,52	562,10
20230803	5418353	PE(17263726)	Ponto de conexão	1	18,03	18,03
20230803	5418354	FU(24269)	Chave Fusível	2	1,45	2,90
20230803	5418357	FU(4237)	Chave Fusível	41	1,45	59,45
20230803	5418359	TD(58268)	Transformador Distribuição	22	2,03	44,73
20230803	5418365	FU(3646)	Chave Fusível	1	3,87	3,87
20230803	5418368	TD(31446)	Transformador Distribuição	1	5,55	5,55
20230803	5418374	TD(662809)	Transformador Distribuição	2	3,78	7,57
20230803	5418375	TD(682761)	Transformador Distribuição	3	22,82	68,45
20230803	5418376	FR(25392)	Chave Fusível Religadora	36	2,27	81,60
20230803	5418380	FU(10980)	Chave Fusível	30	4,77	143,00
20230803	5418386	FU(8824)	Chave Fusível	282	0,87	244,40
20230803	5418395	TD(663863)	Transformador Distribuição	1	12,57	12,57
20230803	5418405	TD(1420)	Transformador Distribuição	1	18,52	18,52
20230803	5418406	FU(736162)	Chave Fusível	111	1,67	185,00
20230803	5418414	TD(42373)	Transformador Distribuição	1	4,37	4,37
20230803	5418419	C 466697		1	0,58	0,58
20230803	5418423	TD(44896)	Transformador Distribuição	1	21,15	21,15
20230803	5418428	RD(3387966)	Religador de Linha	15	5,98	89,75
20230803	5418443	TD(59441)	Transformador Distribuição	3	5,02	15,05

Relatório Situação de Emergência  
 Agosto/2023  
 Código Único do Relatório: 20230803



Código do Evento	Número ordem	Equipamento	Tipo equipamento	Total de clientes	Duração(h)	CHI
20230803	5418449	TD(32372)	Transformador Distribuição	1	22,73	22,73
20230803	5418451	TD(731492)	Transformador Distribuição	2	2,43	4,87
20230803	5418455	TD(53690)	Transformador Distribuição	1	13,70	13,70
20230803	5418462	FU(38854)	Chave Fusível	3	24,88	74,65
20230803	5418463	FU(793)	Chave Fusível	616	3,58	2.207,33
20230803	5418464	CL(14151)	Chave Lâmina	1	24,63	24,63
20230803	5418464	CL(14151)	Chave Lâmina	9	23,92	215,25
20230803	5418464	CL(14151)	Chave Lâmina	10	24,12	241,17
20230803	5418465	TD(38484)	Transformador Distribuição	1	3,92	3,92
20230803	5418470	TD(2400)	Transformador Distribuição	68	23,35	1.587,80
20230803	5418476	RD(716849)	Religador de Linha	82	4,75	389,50
20230803	5418476	RD(716849)	Religador de Linha	273	4,90	1.337,70
20230803	5418482	FU(290)	Chave Fusível	95	7,62	723,58
20230803	5418488	RD(1175)	Religador de Linha	78	0,60	46,80
20230803	5418490	RD(716906)	Religador de Linha	1248	0,42	520,00
20230803	5418496	FU(1443)	Chave Fusível	301	5,02	1.510,02
20230803	5418504	DOM02_DOM49509		5694	2,30	13.096,20
20230803	5418511	CF(51313309)	Chave Faca	43	27,50	1.182,50
20230803	5418511	CF(51313309)	Chave Faca	61	2,58	157,58
20230803	5418511	CF(51313309)	Chave Faca	142	42,33	6.011,33
20230803	5418511	CF(51313309)	Chave Faca	214	1,05	224,70
20230803	5418511	CF(51313309)	Chave Faca	254	24,12	6.125,63
20230803	5418511	CF(51313309)	Chave Faca	1087	5,62	6.105,32
20230803	5418511	CF(51313309)	Chave Faca	3750	5,20	19.500,00
20230803	5418524	CF(711961)	Chave Faca	2	15,68	31,37
20230803	5418524	CF(711961)	Chave Faca	3	6,00	18,00
20230803	5418524	CF(711961)	Chave Faca	22	16,48	362,63
20230803	5418524	CF(711961)	Chave Faca	31	18,88	585,38
20230803	5418524	CF(711961)	Chave Faca	53	9,28	492,02
20230803	5418524	CF(711961)	Chave Faca	123	7,40	910,20
20230803	5418524	CF(711961)	Chave Faca	147	6,88	1.011,85
20230803	5418524	CF(711961)	Chave Faca	150	13,43	2.015,00

Relatório Situação de Emergência  
 Agosto/2023  
 Código Único do Relatório: 20230803



Código do Evento	Número ordem	Equipamento	Tipo equipamento	Total de clientes	Duração(h)	CHI
20230803	5418524	CF(711961)	Chave Faca	238	16,47	3.919,07
20230803	5418524	CF(711961)	Chave Faca	242	7,43	1.798,87
20230803	5418524	CF(711961)	Chave Faca	323	7,00	2.261,00
20230803	5418524	CF(711961)	Chave Faca	504	9,30	4.687,20
20230803	5418524	CF(711961)	Chave Faca	551	4,28	2.360,12
20230803	5418524	CF(711961)	Chave Faca	608	4,87	2.958,93
20230803	5418524	CF(711961)	Chave Faca	3801	0,20	760,20
20230803	5418525	RD(730485)	Religador de Linha	28	4,42	123,67
20230803	5418525	RD(730485)	Religador de Linha	603	1,90	1.145,70
20230803	5418536	FU(4117948)	Chave Fusível	208	3,35	696,80
20230803	5418549	TD(2725)	Transformador Distribuição	75	7,52	563,75
20230803	5418556	RD(707919)	Religador de Linha	706	1,85	1.306,10
20230803	5418556	RD(707919)	Religador de Linha	821	4,40	3.612,40
20230803	5418561	FU(1778)	Chave Fusível	13	23,72	308,32
20230803	5418566	RD(24501564)	Religador de Linha	72	0,47	33,60
20230803	5418566	RD(24501564)	Religador de Linha	459	1,15	527,85
20230803	5418566	RD(24501564)	Religador de Linha	1351	2,45	3.309,95
20230803	5418566	RD(24501564)	Religador de Linha	6220	2,08	12.958,33
20230803	5418573	RD(745695)	Religador de Linha	1	4,05	4,05
20230803	5418573	RD(745695)	Religador de Linha	4	12,60	50,40
20230803	5418573	RD(745695)	Religador de Linha	5	37,52	187,58
20230803	5418573	RD(745695)	Religador de Linha	6	9,18	55,10
20230803	5418573	RD(745695)	Religador de Linha	7	5,77	40,37
20230803	5418573	RD(745695)	Religador de Linha	39	22,78	888,55
20230803	5418573	RD(745695)	Religador de Linha	64	4,77	305,07
20230803	5418573	RD(745695)	Religador de Linha	203	17,72	3.596,48

Relatório Situação de Emergência  
 Agosto/2023  
 Código Único do Relatório: 20230803



<b>Código do Evento</b>	<b>Número ordem</b>	<b>Equipamento</b>	<b>Tipo equipamento</b>	<b>Total de clientes</b>	<b>Duração(h)</b>	<b>CHI</b>
20230803	5418573	RD(745695)	Religador de Linha	320	7,05	2.256,00
20230803	5418573	RD(745695)	Religador de Linha	334	0,28	94,63
20230803	5418573	RD(745695)	Religador de Linha	344	3,78	1.301,47
20230803	5418573	RD(745695)	Religador de Linha	411	7,52	3.089,35
20230803	5418573	RD(745695)	Religador de Linha	645	7,53	4.859,00
20230803	5418573	RD(745695)	Religador de Linha	721	0,07	48,07
20230803	5418573	RD(745695)	Religador de Linha	811	2,45	1.986,95
20230803	5418578	FU(492)	Chave Fusível	56	3,10	173,60
20230803	5418596	TD(48426)	Transformador Distribuição	5	16,08	80,42
20230803	5418598	CF(704824)	Chave Faca	18	11,12	200,10
20230803	5418598	CF(704824)	Chave Faca	1093	4,63	5.064,23
20230803	5418598	CF(704824)	Chave Faca	2764	4,05	11.194,20
20230803	5418603	CF(14412)	Chave Faca	132	8,83	1.166,00
20230803	5418603	CF(14412)	Chave Faca	267	3,23	863,30
20230803	5418603	CF(14412)	Chave Faca	590	2,15	1.268,50
20230803	5418603	CF(14412)	Chave Faca	1327	1,33	1.769,33
20230803	5418617	FU(455)	Chave Fusível	210	4,73	994,00
20230803	5418634	RD(22131276)	Religador de Linha	54	9,37	505,80
20230803	5418634	RD(22131276)	Religador de Linha	92	35,75	3.289,00
20230803	5418634	RD(22131276)	Religador de Linha	291	1,47	426,80
20230803	5418634	RD(22131276)	Religador de Linha	685	2,25	1.541,25
20230803	5418634	RD(22131276)	Religador de Linha	1204	3,87	4.655,47
20230803	5418642	FU(33)	Chave Fusível	117	1,62	189,15
20230803	5418646	CE(1500)	Chave Seccionadora	564	3,97	2.237,20
20230803	5418662	TD(6871)	Transformador Distribuição	17	26,42	449,08
20230803	5418663	RD(708074)	Religador de Linha	1164	0,93	1.086,40

Relatório Situação de Emergência  
 Agosto/2023  
 Código Único do Relatório: 20230803



Código do Evento	Número ordem	Equipamento	Tipo equipamento	Total de clientes	Duração(h)	CHI
20230803	5418663	RD(708074)	Religador de Linha	1637	0,65	1.064,05
20230803	5418669	FU(685595)	Chave Fusível	79	21,02	1.660,32
20230803	5418695	TD(9456)	Transformador Distribuição	66	4,68	309,10
20230803	5418698	CF(4328352)	Chave Faca	55	1,60	88,00
20230803	5418698	CF(4328352)	Chave Faca	3857	3,43	13.242,37
20230803	5418706	TD(2336)	Transformador Distribuição	48	6,90	331,20
20230803	5418710	TD(24506)	Transformador Distribuição	59	12,43	733,57
20230803	5418720	FU(14154)	Chave Fusível	166	4,27	708,27
20230803	5418734	FU(77)	Chave Fusível	207	2,05	424,35
20230803	5418745	FU(597)	Chave Fusível	185	6,67	1.233,33
20230803	5418753	RD(745675)	Religador de Linha	3	17,30	51,90
20230803	5418753	RD(745675)	Religador de Linha	48	1,30	62,40
20230803	5418753	RD(745675)	Religador de Linha	1517	0,92	1.390,58
20230803	5418756	TD(2661)	Transformador Distribuição	117	19,25	2.252,25
20230803	5418765	TD(719117)	Transformador Distribuição	54	20,45	1.104,30
20230803	5418778	FU(700863)	Chave Fusível	257	20,22	5.195,68
20230803	5418778	FU(700863)	Chave Fusível	316	3,87	1.221,87
20230803	5418778	FU(700863)	Chave Fusível	597	5,43	3.243,70
20230803	5418782	TD(5075524)	Transformador Distribuição	61	1,10	67,10
20230803	5418784	CF(38289)	Chave Faca	263	2,47	648,73
20230803	5418784	CF(38289)	Chave Faca	484	1,32	637,27
20230803	5418792	TD(28428)	Transformador Distribuição	84	12,42	1.043,00
20230803	5418799	RD(22062572)	Religador de Linha	1515	0,70	1.060,50
20230803	5418807	CF(48354736)	Chave Faca	351	15,25	5.352,75
20230803	5418811	TD(7493)	Transformador Distribuição	66	1,08	71,50
20230803	5418812	FU(248)	Chave Fusível	490	4,10	2.009,00
20230803	5418852	FU(1645)	Chave Fusível	216	4,75	1.026,00

Relatório Situação de Emergência  
 Agosto/2023  
 Código Único do Relatório: 20230803



Código do Evento	Número ordem	Equipamento	Tipo equipamento	Total de clientes	Duração(h)	CHI
20230803	5418862	RD(22062572)	Religador de Linha	1	2,85	2,85
20230803	5418862	RD(22062572)	Religador de Linha	4	2,85	11,40
20230803	5418862	RD(22062572)	Religador de Linha	108	1,08	117,00
20230803	5418862	RD(22062572)	Religador de Linha	154	2,07	318,27
20230803	5418862	RD(22062572)	Religador de Linha	681	0,68	465,35
20230803	5418862	RD(22062572)	Religador de Linha	773	2,80	2.164,40
20230803	5418862	RD(22062572)	Religador de Linha	831	2,47	2.049,80
20230803	5418862	RD(22062572)	Religador de Linha	1510	0,10	151,00
20230803	5418898	TD(2663)	Transformador Distribuição	61	20,42	1.245,42
20230803	5418906	CF(12861)	Chave Faca	12	1,28	15,40
20230803	5418906	CF(12861)	Chave Faca	56	2,97	166,13
20230803	5418914	PE(20114477)	Ponto de conexão	3	1,42	4,25
20230803	5418928	TD(10797)	Transformador Distribuição	3	11,28	33,85
20230803	5418937	FU(1605)	Chave Fusível	52	5,67	294,67
20230803	5418947	TD(55918)	Transformador Distribuição	90	14,57	1.311,00
20230803	5418964	TD(721156)	Transformador Distribuição	50	4,50	225,00
20230803	5418983	TD(721949)	Transformador Distribuição	1	12,03	12,03
20230803	5418986	TD(54110)	Transformador Distribuição	97	14,75	1.430,75
20230803	5418991	TD(7950)	Transformador Distribuição	46	1,87	85,87
20230803	5419008	TD(59392)	Transformador Distribuição	2	11,52	23,03
20230803	5419035	FU(45015)	Chave Fusível	279	8,93	2.492,40
20230803	5419041	TD(2475)	Transformador Distribuição	52	19,60	1.019,20
20230803	5419042	TD(2283)	Transformador Distribuição	46	6,13	282,13

Relatório Situação de Emergência  
 Agosto/2023  
 Código Único do Relatório: 20230803



Código do Evento	Número ordem	Equipamento	Tipo equipamento	Total de clientes	Duração(h)	CHI
20230803	5419058	FU(273)	Chave Fusível	163	19,12	3.116,02
20230803	5419097	TD(2979)	Transformador Distribuição	63	3,42	215,25
20230803	5419103	TD(2671)	Transformador Distribuição	6	15,85	95,10
20230803	5419106	TD(21531)	Transformador Distribuição	3	22,65	67,95
20230803	5419106	TD(21531)	Transformador Distribuição	92	23,15	2.129,80
20230803	5419107	TD(697294)	Transformador Distribuição	50	10,53	526,67
20230803	5419117	TD(20725)	Transformador Distribuição	101	18,32	1.849,98
20230803	5419122	FU(8291)	Chave Fusível	138	7,72	1.064,90
20230803	5419139	FU(7121)	Chave Fusível	117	20,33	2.379,00
20230803	5419159	PE(11536207)	Ponto de conexão	1	15,72	15,72
20230803	5419165	TD(28686)	Transformador Distribuição	96	15,43	1.481,60
20230803	5419166	TD(705662)	Transformador Distribuição	1	9,42	9,42
20230803	5419188	TD(56175)	Transformador Distribuição	138	12,23	1.688,20
20230803	5419192	TD(2912)	Transformador Distribuição	111	18,62	2.066,45
20230803	5419194	FU(711505)	Chave Fusível	545	8,28	4.514,42
20230803	5419202	SET02_SET49502		118	10,15	1.197,70
20230803	5419205	TD(712204)	Transformador Distribuição	35	15,67	548,33
20230803	5419207	CF(18296)	Chave Faca	7	3,10	21,70
20230803	5419207	CF(18296)	Chave Faca	19	4,03	76,63
20230803	5419207	CF(18296)	Chave Faca	24	1,67	40,00
20230803	5419207	CF(18296)	Chave Faca	61	4,30	262,30
20230803	5419209	CF(4840)	Chave Faca	8	3,68	29,47
20230803	5419209	CF(4840)	Chave Faca	13	3,78	49,18
20230803	5419210	FR(14408)	Chave Fusível Religadora	26	33,50	871,00
20230803	5419211	FU(10609)	Chave Fusível	8	16,22	129,73
20230803	5419213	TD(900)	Transformador Distribuição	118	3,30	389,40
20230803	5419214	FU(455)	Chave Fusível	210	7,37	1.547,00

Relatório Situação de Emergência  
 Agosto/2023  
 Código Único do Relatório: 20230803



<b>Código do Evento</b>	<b>Número ordem</b>	<b>Equipamento</b>	<b>Tipo equipamento</b>	<b>Total de clientes</b>	<b>Duração(h)</b>	<b>CHI</b>
20230803	5419219	TD(61006)	Transformador Distribuição	1	14,22	14,22
20230803	5419223	FU(1645)	Chave Fusível	216	5,70	1.231,20
20230803	5419230	TD(42010)	Transformador Distribuição	1	5,55	5,55
20230803	5419231	RD(43958)	Religador de Linha	5	7,05	35,25
20230803	5419231	RD(43958)	Religador de Linha	6	5,88	35,30
20230803	5419231	RD(43958)	Religador de Linha	7	9,78	68,48
20230803	5419231	RD(43958)	Religador de Linha	28	2,88	80,73
20230803	5419231	RD(43958)	Religador de Linha	77	5,45	419,65
20230803	5419233	FU(597)	Chave Fusível	185	3,23	598,17
20230803	5419234	RD(705010)	Religador de Linha	1	2,55	2,55
20230803	5419234	RD(705010)	Religador de Linha	4	3,05	12,20
20230803	5419234	RD(705010)	Religador de Linha	5	7,67	38,33
20230803	5419234	RD(705010)	Religador de Linha	15	9,17	137,50
20230803	5419234	RD(705010)	Religador de Linha	41	0,05	2,05
20230803	5419234	RD(705010)	Religador de Linha	42	2,17	91,00
20230803	5419234	RD(705010)	Religador de Linha	47	2,70	126,90
20230803	5419235	FR(25392)	Chave Fusível Religadora	36	6,33	228,00
20230803	5419239	FU(54267572)	Chave Fusível	71	10,58	751,42
20230803	5419242	FR(750392)	Chave Fusível Religadora	25	3,38	84,58
20230803	5419244	TD(50139)	Transformador Distribuição	1	4,48	4,48
20230803	5419246	TD(29499)	Transformador Distribuição	27	8,03	216,90
20230803	5419250	TD(25465)	Transformador Distribuição	59	6,72	396,28
20230803	5419252	FU(7144)	Chave Fusível	322	11,02	3.547,37



Relatório Situação de Emergência  
 Agosto/2023  
 Código Único do Relatório: 20230803



Código do Evento	Número ordem	Equipamento	Tipo equipamento	Total de clientes	Duração(h)	CHI
20230803	5419253	TD(28687)	Transformador Distribuição	49	16,10	788,90
20230803	5419255	PE(15886757)	Ponto de conexão	1	8,97	8,97
20230803	5419258	FU(518)	Chave Fusível	208	11,92	2.478,67
20230803	5419263	TD(685278)	Transformador Distribuição	24	4,67	112,00
20230803	5419265	FU(23731)	Chave Fusível	6	2,90	17,40
20230803	5419268	FU(561)	Chave Fusível	530	5,22	2.764,83
20230803	5419276	FU(14617)	Chave Fusível	155	2,25	348,75
20230803	5419278	FU(10638)	Chave Fusível	1	14,97	14,97
20230803	5419278	FU(10638)	Chave Fusível	4	6,30	25,20
20230803	5419281	TD(695419)	Transformador Distribuição	1	11,93	11,93
20230803	5419282	FU(1913)	Chave Fusível	178	7,05	1.254,90
20230803	5419283	TD(9456)	Transformador Distribuição	66	11,95	788,70
20230803	5419290	TD(9951)	Transformador Distribuição	74	3,57	263,93
20230803	5419291	FR(685792)	Chave Fusível Religadora	20	10,57	211,33
20230803	5419294	TD(24348)	Transformador Distribuição	91	10,15	923,65
20230803	5419299	FU(16094)	Chave Fusível	2	1,73	3,47
20230803	5419303	FU(26006)	Chave Fusível	16	5,67	90,67
20230803	5419304	FU(710667)	Chave Fusível	48	7,68	368,80
20230803	5419305	TD(33601)	Transformador Distribuição	2	8,48	16,97
20230803	5419317	TD(2420)	Transformador Distribuição	118	4,78	564,43
20230803	5419322	TD(42393)	Transformador Distribuição	93	14,55	1.353,15
20230803	5419323	PE(11515900)	Ponto de conexão	2	32,02	64,03
20230803	5419324	TD(665847)	Transformador Distribuição	3	9,37	28,10
20230803	5419325	PE(18540437)	Ponto de conexão	1	5,90	5,90
20230803	5419330	FU(721605)	Chave Fusível	1	8,28	8,28
20230803	5419334	FU(23951)	Chave Fusível	3	2,60	7,80

Código do Evento	Número ordem	Equipamento	Tipo equipamento	Total de clientes	Duração(h)	CHI
20230803	5419338	TD(16671)	Transformador Distribuição	34	4,28	145,63
20230803	5419345	FU(16915)	Chave Fusível	4	2,70	10,80
20230803	5419348	FU(747416)	Chave Fusível	39	2,13	83,20
20230803	5419349	TD(1215)	Transformador Distribuição	55	3,17	174,17
20230803	5419351	TD(59895)	Transformador Distribuição	92	6,40	588,80
20230803	5419353	FR(20119)	Chave Fusível Religadora	9	7,13	64,20
20230803	5419360	TD(29278)	Transformador Distribuição	1	2,53	2,53
20230803	5419363	TD(32656)	Transformador Distribuição	2	14,70	29,40
20230803	5419367	TD(2573)	Transformador Distribuição	50	26,68	1.334,17
20230803	5419368	FU(3364)	Chave Fusível	5	2,20	11,00
20230803	5419370	TD(2855)	Transformador Distribuição	45	10,33	465,00
20230803	5419375	FR(1141)	Chave Fusível Religadora	35	3,65	127,75
20230803	5419379	FU(16549)	Chave Fusível	1	1,12	1,12
20230803	5419383	FU(26187)	Chave Fusível	7	9,78	68,48
20230803	5419385	TD(28982)	Transformador Distribuição	3	9,28	27,85
20230803	5419387	TD(18715)	Transformador Distribuição	1	3,08	3,08
20230803	5419391	TD(15341)	Transformador Distribuição	3	3,00	9,00
20230803	5419396	FU(22066)	Chave Fusível	12	10,05	120,60
20230803	5419397	FR(24726)	Chave Fusível Religadora	109	1,67	181,67
20230803	5419398	FR(26161)	Chave Fusível Religadora	9	7,75	69,75
20230803	5419399	CL(22500)	Chave Lâmina	84	2,33	196,00
20230803	5419410	PE(14409155)	Ponto de conexão	1	3,05	3,05
20230803	5419417	FU(27665)	Chave Fusível	1	5,68	5,68
20230803	5419419	CF(64508762)	Chave Faca	3	2,87	8,60
20230803	5419419	CF(64508762)	Chave Faca	9	13,23	119,10
20230803	5419419	CF(64508762)	Chave Faca	36	13,65	491,40

Relatório Situação de Emergência  
 Agosto/2023  
 Código Único do Relatório: 20230803



Código do Evento	Número ordem	Equipamento	Tipo equipamento	Total de clientes	Duração(h)	CHI
20230803	5419422	TD(42363)	Transformador Distribuição	1	11,95	11,95
20230803	5419427	TD(711833)	Transformador Distribuição	106	6,92	733,17
20230803	5419428	TD(29494)	Transformador Distribuição	45	3,20	144,00
20230803	5419429	TD(2480)	Transformador Distribuição	2	11,03	22,07
20230803	5419434	FU(943)	Chave Fusível	19	9,52	180,82
20230803	5419445	TD(2346)	Transformador Distribuição	66	6,80	448,80
20230803	5419449	[MT]PA(8438)		241	9,72	2.341,72
20230803	5419450	TD(728824)	Transformador Distribuição	1	2,67	2,67
20230803	5419453	TD(722544)	Transformador Distribuição	1	1,03	1,03
20230803	5419458	TD(51509)	Transformador Distribuição	1	7,42	7,42
20230803	5419480	TD(54079)	Transformador Distribuição	1	2,83	2,83
20230803	5419487	FU(698023)	Chave Fusível	19	12,23	232,43
20230803	5419490	RD(55731828)	Religador de Linha	20	1,22	24,33
20230803	5419490	RD(55731828)	Religador de Linha	154	4,73	728,93
20230803	5419490	RD(55731828)	Religador de Linha	335	0,95	318,25
20230803	5419496	TD(54394)	Transformador Distribuição	59	10,38	612,62
20230803	5419506	FU(23554)	Chave Fusível	6	2,85	17,10
20230803	5419514	TD(56486)	Transformador Distribuição	1	12,52	12,52
20230803	5419519	FU(3295)	Chave Fusível	13	4,22	54,82
20230803	5419521	TD(2375)	Transformador Distribuição	32	11,98	383,47
20230803	5419532	TD(48338)	Transformador Distribuição	2	5,67	11,33
20230803	5419539	FU(3577)	Chave Fusível	2	3,97	7,93
20230803	5419540	C 1338595		1	6,38	6,38
20230803	5419542	FU(629)	Chave Fusível	7	4,53	31,73

Relatório Situação de Emergência  
 Agosto/2023  
 Código Único do Relatório: 20230803



<b>Código do Evento</b>	<b>Número ordem</b>	<b>Equipamento</b>	<b>Tipo equipamento</b>	<b>Total de clientes</b>	<b>Duração(h)</b>	<b>CHI</b>
20230803	5419545	TD(2715)	Transformador Distribuição	2	8,77	17,53
20230803	5419560	FU(20998)	Chave Fusível	3	10,42	31,25
20230803	5419560	FU(20998)	Chave Fusível	6	9,92	59,50
20230803	5419562	TD(2298)	Transformador Distribuição	4	2,53	10,13
20230803	5419563	PE(16748412)	Ponto de conexão	2	3,08	6,17
20230803	5419565	PE(16747157)	Ponto de conexão	1	4,35	4,35
20230803	5419577	FU(372)	Chave Fusível	227	4,52	1.025,28
20230803	5419595	FU(25154)	Chave Fusível	1	2,15	2,15
20230803	5419597	FU(24377)	Chave Fusível	4	6,38	25,53
20230803	5419599	TD(42265)	Transformador Distribuição	1	3,25	3,25
20230803	5419600	TD(31068)	Transformador Distribuição	82	10,15	832,30
20230803	5419607	TD(669442)	Transformador Distribuição	1	31,23	31,23
20230803	5419609	PE(15227359)	Ponto de conexão	1	3,13	3,13
20230803	5419610	FU(4820)	Chave Fusível	11	3,90	42,90
20230803	5419616	TD(693954)	Transformador Distribuição	2	2,47	4,93
20230803	5419618	FU(14619)	Chave Fusível	1	3,83	3,83
20230803	5419624	FU(3287)	Chave Fusível	1	5,43	5,43
20230803	5419627	TD(37149)	Transformador Distribuição	1	21,68	21,68
20230803	5419646	FU(18133)	Chave Fusível	5	3,80	19,00
20230803	5419647	TD(42451)	Transformador Distribuição	1	7,03	7,03
20230803	5419657	FU(22681)	Chave Fusível	3	25,10	75,30
20230803	5419676	TD(37552)	Transformador Distribuição	76	19,10	1.451,60
20230803	5419677	CF(15998)	Chave Faca	5	5,00	25,00
20230803	5419677	CF(15998)	Chave Faca	43	5,83	250,83
20230803	5419679	TD(2425)	Transformador Distribuição	124	6,33	785,33
20230803	5419687	PE(14434103)	Ponto de conexão	3	18,33	55,00

Relatório Situação de Emergência  
 Agosto/2023  
 Código Único do Relatório: 20230803



Código do Evento	Número ordem	Equipamento	Tipo equipamento	Total de clientes	Duração(h)	CHI
20230803	5419696	TD(38527)	Transformador Distribuição	33	10,77	355,30
20230803	5419697	TD(3038)	Transformador Distribuição	86	4,35	374,10
20230803	5419698	FU(745060)	Chave Fusível	557	6,10	3.397,70
20230803	5419700	TD(30898)	Transformador Distribuição	5	26,58	132,92
20230803	5419702	TD(2313)	Transformador Distribuição	140	12,02	1.682,33
20230803	5419714	TD(59430)	Transformador Distribuição	2	2,48	4,97
20230803	5419721	TD(678241)	Transformador Distribuição	1	1,17	1,17
20230803	5419731	TD(3044)	Transformador Distribuição	37	11,48	424,88
20230803	5419738	TD(46549)	Transformador Distribuição	1	6,43	6,43
20230803	5419741	TD(58506)	Transformador Distribuição	1	6,20	6,20
20230803	5419743	FR(24768)	Chave Fusível Religadora	42	3,98	167,30
20230803	5419744	TD(54921)	Transformador Distribuição	2	5,95	11,90
20230803	5419745	C 1574568		1	10,70	10,70
20230803	5419746	CF(40964)	Chave Faca	29	6,97	202,03
20230803	5419748	PE(18148706)	Ponto de conexão	1	3,07	3,07
20230803	5419759	FU(1641)	Chave Fusível	90	14,77	1.329,00
20230803	5419762	FU(21594)	Chave Fusível	1	1,93	1,93
20230803	5419765	C 2490116		1	6,13	6,13
20230803	5419771	PE(16426191)	Ponto de conexão	2	3,32	6,63
20230803	5419783	CF(724349)	Chave Faca	5	4,27	21,33
20230803	5419783	CF(724349)	Chave Faca	9	0,78	7,05
20230803	5419783	CF(724349)	Chave Faca	14	3,58	50,17
20230803	5419783	CF(724349)	Chave Faca	19	0,83	15,83
20230803	5419783	CF(724349)	Chave Faca	247	0,97	238,77
20230803	5419789	FU(719973)	Chave Fusível	4	3,20	12,80
20230803	5419796	PE(14943212)	Ponto de conexão	1	7,35	7,35
20230803	5419797	FU(759377)	Chave Fusível	5	2,68	13,42

Relatório Situação de Emergência  
 Agosto/2023  
 Código Único do Relatório: 20230803



<b>Código do Evento</b>	<b>Número ordem</b>	<b>Equipamento</b>	<b>Tipo equipamento</b>	<b>Total de clientes</b>	<b>Duração(h)</b>	<b>CHI</b>
20230803	5419797	FU(759377)	Chave Fusível	37	1,23	45,63
20230803	5419807	TD(30613)	Transformador Distribuição	1	10,87	10,87
20230803	5419808	FU(60480990)	Chave Fusível	4	1,77	7,07
20230803	5419812	TD(31730)	Transformador Distribuição	1	4,68	4,68
20230803	5419823	TD(18072)	Transformador Distribuição	1	2,78	2,78
20230803	5419847	TD(714877)	Transformador Distribuição	92	18,68	1.718,87
20230803	5419853	TD(654478)	Transformador Distribuição	67	7,25	485,75
20230803	5419857	TD(9761482)	Transformador Distribuição	2	3,95	7,90
20230803	5419860	TD(45563)	Transformador Distribuição	1	3,37	3,37
20230803	5419861	TD(56538)	Transformador Distribuição	2	7,15	14,30
20230803	5419868	TD(20734)	Transformador Distribuição	67	4,97	332,77
20230803	5419870	RD(8222)	Religador de Linha	168	6,20	1.041,60
20230803	5419872	TD(55652)	Transformador Distribuição	1	6,83	6,83
20230803	5419873	FU(23961)	Chave Fusível	8	6,55	52,40
20230803	5419875	C 3300896		1	23,25	23,25
20230803	5419879	TD(47275)	Transformador Distribuição	8	2,75	22,00
20230803	5419888	TD(44580)	Transformador Distribuição	2	3,53	7,07
20230803	5419891	FU(16820)	Chave Fusível	4	3,15	12,60
20230803	5419893	TD(2419)	Transformador Distribuição	70	2,77	193,67
20230803	5419902	RD(666391)	Religador de Linha	105	0,55	57,75
20230803	5419902	RD(666391)	Religador de Linha	161	0,58	93,92
20230803	5419903	PE(12006958)	Ponto de conexão	1	0,83	0,83
20230803	5419908	TD(754310)	Transformador Distribuição	25	6,42	160,42

Relatório Situação de Emergência  
 Agosto/2023  
 Código Único do Relatório: 20230803



Código do Evento	Número ordem	Equipamento	Tipo equipamento	Total de clientes	Duração(h)	CHI
20230803	5419911	CL(41627)	Chave Lâmina	29	11,20	324,80
20230803	5419912	RD(723027)	Religador de Linha	86	0,05	4,30
20230803	5419912	RD(723027)	Religador de Linha	184	0,18	33,73
20230803	5419916	TD(25537)	Transformador Distribuição	54	8,93	482,40
20230803	5419919	RD(744736)	Religador de Linha	4	2,03	8,13
20230803	5419919	RD(744736)	Religador de Linha	21	3,17	66,50
20230803	5419919	RD(744736)	Religador de Linha	24	3,53	84,80
20230803	5419919	RD(744736)	Religador de Linha	201	0,35	70,35
20230803	5419924	TD(757810)	Transformador Distribuição	5	22,47	112,33
20230803	5419929	TD(675284)	Transformador Distribuição	1	9,17	9,17
20230803	5419931	CF(754535)	Chave Faca	343	1,53	525,93
20230803	5419931	CF(754535)	Chave Faca	398	4,52	1.797,63
20230803	5419931	CF(754535)	Chave Faca	1598	0,97	1.544,73
20230803	5419944	TD(6611)	Transformador Distribuição	75	2,08	156,25
20230803	5419949	TD(736098)	Transformador Distribuição	37	5,32	196,72
20230803	5419952	FR(26627)	Chave Fusível Religadora	8	5,68	45,47
20230803	5419956	FU(1635)	Chave Fusível	13	5,05	65,65
20230803	5419957	TD(27921)	Transformador Distribuição	9	4,60	41,40
20230803	5419962	FU(45353)	Chave Fusível	1	21,42	21,42
20230803	5419962	FU(45353)	Chave Fusível	3	12,88	38,65
20230803	5419962	FU(45353)	Chave Fusível	8	6,03	48,27
20230803	5419962	FU(45353)	Chave Fusível	9	6,35	57,15
20230803	5419962	FU(45353)	Chave Fusível	49	1,43	70,23
20230803	5419962	FU(45353)	Chave Fusível	59	0,73	43,27
20230803	5419966	TD(665934)	Transformador Distribuição	61	9,60	585,60
20230803	5419972	FU(28463)	Chave Fusível	13	3,38	43,98

Relatório Situação de Emergência  
 Agosto/2023  
 Código Único do Relatório: 20230803



<b>Código do Evento</b>	<b>Número ordem</b>	<b>Equipamento</b>	<b>Tipo equipamento</b>	<b>Total de clientes</b>	<b>Duração(h)</b>	<b>CHI</b>
20230803	5419978	RD(716902)	Religador de Linha	163	0,83	135,83
20230803	5419978	RD(716902)	Religador de Linha	233	0,98	229,12
20230803	5419978	RD(716902)	Religador de Linha	811	3,60	2.919,60
20230803	5419978	RD(716902)	Religador de Linha	1423	0,25	355,75
20230803	5419978	RD(716902)	Religador de Linha	1681	2,97	4.986,97
20230803	5419978	RD(716902)	Religador de Linha	1788	2,02	3.605,80
20230803	5419978	RD(716902)	Religador de Linha	4697	0,30	1.409,10
20230803	5419981	FU(1072)	Chave Fusível	12	3,12	37,40
20230803	5419986	RD(726088)	Religador de Linha	3	25,67	77,00
20230803	5419986	RD(726088)	Religador de Linha	5	29,85	149,25
20230803	5419986	RD(726088)	Religador de Linha	8	3,07	24,53
20230803	5419986	RD(726088)	Religador de Linha	21	0,08	1,75
20230803	5419987	TD(28745)	Transformador Distribuição	1	24,93	24,93
20230803	5419988	PE(14497581)	Ponto de conexão	2	21,85	43,70
20230803	5419991	FU(15375)	Chave Fusível	3	8,38	25,15
20230803	5419993	TD(667382)	Transformador Distribuição	4	23,38	93,53
20230803	5420000	FR(1924)	Chave Fusível Religadora	5	4,22	21,08
20230803	5420001	TD(6804)	Transformador Distribuição	29	1,70	49,30
20230803	5420003	TD(662243)	Transformador Distribuição	21	1,57	32,90
20230803	5420007	FU(28012)	Chave Fusível	1	6,12	6,12
20230803	5420010	TD(54004)	Transformador Distribuição	78	5,07	395,20
20230803	5420020	TD(40629)	Transformador Distribuição	61	5,87	357,87
20230803	5420023	PE(13389330)	Ponto de conexão	1	4,80	4,80



Relatório Situação de Emergência  
 Agosto/2023  
 Código Único do Relatório: 20230803



Código do Evento	Número ordem	Equipamento	Tipo equipamento	Total de clientes	Duração(h)	CHI
20230803	5420027	FU(25923)	Chave Fusível	15	8,85	132,75
20230803	5420028	FU(23201)	Chave Fusível	5	10,65	53,25
20230803	5420032	TD(31536)	Transformador Distribuição	119	5,05	600,95
20230803	5420034	TD(44101)	Transformador Distribuição	9	4,37	39,30
20230803	5420037	TD(29795)	Transformador Distribuição	1	3,22	3,22
20230803	5420041	TD(2313)	Transformador Distribuição	138	3,60	496,80
20230803	5420047	FU(681901)	Chave Fusível	15	4,80	72,00
20230803	5420048	TD(13519)	Transformador Distribuição	1	1,32	1,32
20230803	5420052	CF(21246713)	Chave Faca	1	8,43	8,43
20230803	5420052	CF(21246713)	Chave Faca	65	9,27	602,33
20230803	5420052	CF(21246713)	Chave Faca	68	5,27	358,13
20230803	5420054	TD(2319)	Transformador Distribuição	38	12,20	463,60
20230803	5420059	FR(45320)	Chave Fusível Religadora	21	8,42	176,75
20230803	5420061	TD(706483)	Transformador Distribuição	2	1,50	3,00
20230803	5420068	TD(31511)	Transformador Distribuição	39	1,90	74,10
20230803	5420069	TD(682317)	Transformador Distribuição	56	7,03	393,87
20230803	5420070	TD(690085)	Transformador Distribuição	57	4,12	234,65
20230803	5420071	FR(27407)	Chave Fusível Religadora	33	6,83	225,50
20230803	5420072	C 3111074		1	3,18	3,18
20230803	5420074	FU(21712)	Chave Fusível	7	21,28	148,98
20230803	5420078	TD(661506)	Transformador Distribuição	1	32,83	32,83
20230803	5420086	RD(736019)	Religador de Linha	11	4,77	52,43
20230803	5420086	RD(736019)	Religador de Linha	92	4,68	430,87
20230803	5420088	TD(41024)	Transformador Distribuição	90	4,33	390,00

Relatório Situação de Emergência  
 Agosto/2023  
 Código Único do Relatório: 20230803



Código do Evento	Número ordem	Equipamento	Tipo equipamento	Total de clientes	Duração(h)	CHI
20230803	5420092	PE(19899672)	Ponto de conexão	1	21,08	21,08
20230803	5420093	RD(720342)	Religador de Linha	7	4,07	28,47
20230803	5420093	RD(720342)	Religador de Linha	14	4,32	60,43
20230803	5420093	RD(720342)	Religador de Linha	18	4,77	85,80
20230803	5420093	RD(720342)	Religador de Linha	52	2,80	145,60
20230803	5420093	RD(720342)	Religador de Linha	93	3,23	300,70
20230803	5420094	FU(21768)	Chave Fusível	5	25,95	129,75
20230803	5420099	TD(13184)	Transformador Distribuição	1	4,28	4,28
20230803	5420107	FU(731868)	Chave Fusível	1	6,40	6,40
20230803	5420109	FU(23887)	Chave Fusível	2	2,90	5,80
20230803	5420113	FR(25245)	Chave Fusível Religadora	22	24,58	540,83
20230803	5420121	FU(41781)	Chave Fusível	6	25,80	154,80
20230803	5420122	FU(13933)	Chave Fusível	5	6,45	32,25
20230803	5420123	TD(661075)	Transformador Distribuição	5	1,95	9,75
20230803	5420139	FR(73723688)	Chave Fusível Religadora	16	3,57	57,07
20230803	5420139	FR(73723688)	Chave Fusível Religadora	17	3,83	65,17
20230803	5420140	CF(724349)	Chave Faca	2	14,27	28,53
20230803	5420140	CF(724349)	Chave Faca	3	1,23	3,70
20230803	5420140	CF(724349)	Chave Faca	6	15,32	91,90
20230803	5420140	CF(724349)	Chave Faca	11	15,50	170,50
20230803	5420140	CF(724349)	Chave Faca	247	1,67	411,67
20230803	5420142	RD(730650)	Religador de Linha	11	4,85	53,35
20230803	5420142	RD(730650)	Religador de Linha	17	5,25	89,25
20230803	5420142	RD(730650)	Religador de Linha	28	3,32	92,87
20230803	5420142	RD(730650)	Religador de Linha	44	5,72	251,53
20230803	5420142	RD(730650)	Religador de Linha	77	2,88	222,02

Relatório Situação de Emergência  
 Agosto/2023  
 Código Único do Relatório: 20230803



Código do Evento	Número ordem	Equipamento	Tipo equipamento	Total de clientes	Duração(h)	CHI
20230803	5420144	TD(31076)	Transformador Distribuição	1	8,37	8,37
20230803	5420151	FR(1149)	Chave Fusível Religadora	21	27,67	581,00
20230803	5420153	RD(29218)	Religador de Linha	415	3,52	1.459,42
20230803	5420158	FU(25281)	Chave Fusível	3	7,42	22,25
20230803	5420164	TD(16681)	Transformador Distribuição	1	10,23	10,23
20230803	5420167	RD(708611)	Religador de Linha	659	0,95	626,05
20230803	5420167	RD(708611)	Religador de Linha	1671	3,90	6.516,90
20230803	5420173	TD(655390)	Transformador Distribuição	2	5,42	10,83
20230803	5420177	FU(234)	Chave Fusível	44	3,38	148,87
20230803	5420185	FU(679210)	Chave Fusível	35	10,88	380,92
20230803	5420187	TD(50236)	Transformador Distribuição	1	5,30	5,30
20230803	5420193	TD(17971)	Transformador Distribuição	1	23,67	23,67
20230803	5420196	TD(30183)	Transformador Distribuição	1	2,87	2,87
20230803	5420197	FU(15440)	Chave Fusível	21	6,55	137,55
20230803	5420198	TD(30374)	Transformador Distribuição	48	4,42	212,00
20230803	5420199	TD(27343)	Transformador Distribuição	2	3,40	6,80
20230803	5420200	TD(661147)	Transformador Distribuição	3	11,13	33,40
20230803	5420202	FU(8713)	Chave Fusível	93	2,18	203,05
20230803	5420205	FR(24405)	Chave Fusível Religadora	44	6,32	277,93
20230803	5420206	FR(23263)	Chave Fusível Religadora	24	2,73	65,60
20230803	5420210	TD(4154)	Transformador Distribuição	107	2,80	299,60
20230803	5420213	TD(6300)	Transformador Distribuição	29	7,00	203,00
20230803	5420213	TD(6300)	Transformador Distribuição	64	6,57	420,27

Relatório Situação de Emergência  
 Agosto/2023  
 Código Único do Relatório: 20230803



<b>Código do Evento</b>	<b>Número ordem</b>	<b>Equipamento</b>	<b>Tipo equipamento</b>	<b>Total de clientes</b>	<b>Duração(h)</b>	<b>CHI</b>
20230803	5420219	FR(20166)	Chave Fusível Religadora	22	3,95	86,90
20230803	5420223	TD(4627)	Transformador Distribuição	57	4,73	269,80
20230803	5420224	TD(4919)	Transformador Distribuição	77	17,83	1.373,17
20230803	5420229	TD(37650)	Transformador Distribuição	2	2,55	5,10
20230803	5420230	RD(730592)	Religador de Linha	16	2,17	34,67
20230803	5420230	RD(730592)	Religador de Linha	18	2,38	42,90
20230803	5420230	RD(730592)	Religador de Linha	35	1,50	52,50
20230803	5420234	FR(21807)	Chave Fusível Religadora	9	10,30	92,70
20230803	5420235	CF(14536)	Chave Faca	29	4,48	130,02
20230803	5420236	FU(28936)	Chave Fusível	12	3,22	38,60
20230803	5420237	FR(11306)	Chave Fusível Religadora	40	2,82	112,67
20230803	5420250	FU(16083)	Chave Fusível	4	4,58	18,33
20230803	5420252	RD(729256)	Religador de Linha	32	3,50	112,00
20230803	5420257	FU(688221)	Chave Fusível	124	1,13	140,53
20230803	5420262	TD(710403)	Transformador Distribuição	45	2,80	126,00
20230803	5420263	TD(653202)	Transformador Distribuição	2	2,55	5,10
20230803	5420264	TD(714583)	Transformador Distribuição	50	6,77	338,33
20230803	5420266	FU(38767)	Chave Fusível	7	21,38	149,68
20230803	5420270	CE(5048)	Chave Seccionadora	50	4,38	219,17
20230803	5420270	CE(5048)	Chave Seccionadora	206	4,20	865,20
20230803	5420271	FU(6574)	Chave Fusível	222	1,87	414,40
20230803	5420272	RD(7309)	Religador de Linha	33	1,57	51,70
20230803	5420272	RD(7309)	Religador de Linha	335	3,57	1.194,83
20230803	5420272	RD(7309)	Religador de Linha	608	1,20	729,60

Relatório Situação de Emergência  
 Agosto/2023  
 Código Único do Relatório: 20230803



<b>Código do Evento</b>	<b>Número ordem</b>	<b>Equipamento</b>	<b>Tipo equipamento</b>	<b>Total de clientes</b>	<b>Duração(h)</b>	<b>CHI</b>
20230803	5420275	RD(708386)	Religador de Linha	1330	0,15	199,50
20230803	5420286	CF(6321)	Chave Faca	24	2,33	56,00
20230803	5420286	CF(6321)	Chave Faca	319	2,20	701,80
20230803	5420286	CF(6321)	Chave Faca	355	2,93	1.041,33
20230803	5420287	FU(15428)	Chave Fusível	5	5,47	27,33
20230803	5420288	PE(196249772)	Ponto de conexão	1	4,07	4,07
20230803	5420291	FU(685909)	Chave Fusível	29	1,70	49,30
20230803	5420291	FU(685909)	Chave Fusível	119	1,82	216,18
20230803	5420294	TD(4961)	Transformador Distribuição	108	2,80	302,40
20230803	5420296	TD(34208)	Transformador Distribuição	1	6,98	6,98
20230803	5420297	FU(8711)	Chave Fusível	450	3,03	1.365,00
20230803	5420298	PE(16338196)	Ponto de conexão	1	2,87	2,87
20230803	5420305	TD(5479)	Transformador Distribuição	95	2,93	278,67
20230803	5420306	TD(54146)	Transformador Distribuição	92	8,63	794,27
20230803	5420307	FR(1753)	Chave Fusível Religadora	8	21,27	170,13
20230803	5420312	FR(35277)	Chave Fusível Religadora	3	8,93	26,80
20230803	5420315	TD(26846)	Transformador Distribuição	1	3,27	3,27
20230803	5420318	TD(6714)	Transformador Distribuição	35	3,47	121,33
20230803	5420324	FU(707427)	Chave Fusível	7	12,38	86,68
20230803	5420335	TD(10260)	Transformador Distribuição	30	3,58	107,50
20230803	5420338	TD(24596)	Transformador Distribuição	36	4,00	144,00
20230803	5420339	RD(730590)	Religador de Linha	40	28,82	1.152,67
20230803	5420339	RD(730590)	Religador de Linha	86	0,45	38,70
20230803	5420339	RD(730590)	Religador de Linha	134	28,88	3.870,37

Relatório Situação de Emergência  
 Agosto/2023  
 Código Único do Relatório: 20230803



Código do Evento	Número ordem	Equipamento	Tipo equipamento	Total de clientes	Duração(h)	CHI
20230803	5420341	TD(29709)	Transformador Distribuição	191	6,70	1.279,70
20230803	5420358	RD(12018)	Religador de Linha	10	5,23	52,33
20230803	5420358	RD(12018)	Religador de Linha	72	1,17	84,00
20230803	5420360	TD(666698)	Transformador Distribuição	5	17,12	85,58
20230803	5420363	FU(6021)	Chave Fusível	159	2,12	336,55
20230803	5420372	FU(15779)	Chave Fusível	3	21,13	63,40
20230803	5420378	FU(4855)	Chave Fusível	2	6,43	12,87
20230803	5420378	FU(4855)	Chave Fusível	6	21,08	126,50
20230803	5420390	TD(719062)	Transformador Distribuição	1	8,08	8,08
20230803	5420393	FU(20973)	Chave Fusível	1	3,08	3,08
20230803	5420395	FU(24403)	Chave Fusível	3	5,83	17,50
20230803	5420398	CE(5975)	Chave Seccionadora	213	1,60	340,80
20230803	5420403	TD(5267)	Transformador Distribuição	51	2,52	128,35
20230803	5420404	TD(24979)	Transformador Distribuição	1	1,63	1,63
20230803	5420407	TD(18132)	Transformador Distribuição	1	8,62	8,62
20230803	5420418	FU(660609)	Chave Fusível	41	3,20	131,20
20230803	5420423	FR(679462)	Chave Fusível Religadora	124	2,12	262,47
20230803	5420425	TD(745087)	Transformador Distribuição	67	2,37	158,57
20230803	5420427	FU(37724)	Chave Fusível	4	1,85	7,40
20230803	5420428	FU(9901)	Chave Fusível	6	2,75	16,50
20230803	5420429	PE(20237694)	Ponto de conexão	1	3,20	3,20
20230803	5420430	TD(15977)	Transformador Distribuição	1	21,25	21,25
20230803	5420432	FU(708169)	Chave Fusível	1	31,93	31,93
20230803	5420445	TD(5949)	Transformador Distribuição	52	3,30	171,60
20230803	5420447	FR(7506)	Chave Fusível Religadora	161	4,07	654,73

Relatório Situação de Emergência  
 Agosto/2023  
 Código Único do Relatório: 20230803



Código do Evento	Número ordem	Equipamento	Tipo equipamento	Total de clientes	Duração(h)	CHI
20230803	5420450	TD(739990)	Transformador Distribuição	1	21,25	21,25
20230803	5420454	FU(11260)	Chave Fusível	14	4,58	64,17
20230803	5420455	TD(2671)	Transformador Distribuição	6	23,75	142,50
20230803	5420458	CF(19617)	Chave Faca	11	3,17	34,83
20230803	5420458	CF(19617)	Chave Faca	14	3,52	49,23
20230803	5420458	CF(19617)	Chave Faca	142	1,62	229,57
20230803	5420458	CF(19617)	Chave Faca	350	1,03	361,67
20230803	5420463	[BT]PA(8439)		8	12,63	101,07
20230803	5420470	FU(1364)	Chave Fusível	81	3,27	264,60
20230803	5420472	TD(4962)	Transformador Distribuição	67	3,18	213,28
20230803	5420478	FU(6295)	Chave Fusível	1	3,85	3,85
20230803	5420481	TD(53342)	Transformador Distribuição	1	3,05	3,05
20230803	5420483	TD(44605)	Transformador Distribuição	2	23,97	47,93
20230803	5420487	TD(20757)	Transformador Distribuição	18	4,72	84,90
20230803	5420490	FU(21962)	Chave Fusível	2	4,58	9,17
20230803	5420492	RD(15855)	Religador de Linha	3	20,32	60,95
20230803	5420492	RD(15855)	Religador de Linha	7	3,87	27,07
20230803	5420492	RD(15855)	Religador de Linha	190	2,55	484,50
20230803	5420495	FU(681056)	Chave Fusível	39	5,88	229,45
20230803	5420501	FU(717677)	Chave Fusível	279	1,97	548,70
20230803	5420503	TD(54172)	Transformador Distribuição	1	2,68	2,68
20230803	5420510	FU(10365)	Chave Fusível	46	8,98	413,23
20230803	5420514	FR(19900)	Chave Fusível Religadora	49	23,92	1.171,92
20230803	5420517	FR(15546)	Chave Fusível Religadora	39	26,30	1.025,70
20230803	5420522	FU(11290)	Chave Fusível	2	4,52	9,03
20230803	5420523	RD(720607)	Religador de Linha	1	5,97	5,97
20230803	5420523	RD(720607)	Religador de Linha	7	5,55	38,85

Relatório Situação de Emergência  
 Agosto/2023  
 Código Único do Relatório: 20230803



<b>Código do Evento</b>	<b>Número ordem</b>	<b>Equipamento</b>	<b>Tipo equipamento</b>	<b>Total de clientes</b>	<b>Duração(h)</b>	<b>CHI</b>
20230803	5420523	RD(720607)	Religador de Linha	29	4,73	137,27
20230803	5420523	RD(720607)	Religador de Linha	81	0,08	6,75
20230803	5420526	FU(2203)	Chave Fusível	13	3,13	40,73
20230803	5420530	FR(21391)	Chave Fusível Religadora	21	7,07	148,40
20230803	5420532	FU(3400)	Chave Fusível	42	2,55	107,10
20230803	5420533	PE(19974497)	Ponto de conexão	1	4,32	4,32
20230803	5420535	FU(711940)	Chave Fusível	143	2,57	367,03
20230803	5420539	TD(49604)	Transformador Distribuição	1	23,52	23,52
20230803	5420546	FR(678034)	Chave Fusível Religadora	44	2,67	117,33
20230803	5420547	TD(40307)	Transformador Distribuição	1	27,50	27,50
20230803	5420549	TD(12007)	Transformador Distribuição	1	23,62	23,62
20230803	5420551	TD(12392)	Transformador Distribuição	1	23,27	23,27
20230803	5420556	FR(10720)	Chave Fusível Religadora	33	5,32	175,45
20230803	5420558	TD(31691)	Transformador Distribuição	31	4,50	139,50
20230803	5420561	TD(5846)	Transformador Distribuição	1	9,87	9,87
20230803	5420561	TD(5846)	Transformador Distribuição	45	9,87	444,00
20230803	5420563	PE(18591433)	Ponto de conexão	1	1,63	1,63
20230803	5420566	TD(10163)	Transformador Distribuição	45	10,78	485,25
20230803	5420568	TD(10211)	Transformador Distribuição	88	2,05	180,40
20230803	5420569	TD(57461)	Transformador Distribuição	2	18,47	36,93
20230803	5420577	PE(11059545)	Ponto de conexão	1	2,32	2,32
20230803	5420580	PE(19638339)	Ponto de conexão	1	0,63	0,63



Relatório Situação de Emergência  
 Agosto/2023  
 Código Único do Relatório: 20230803



Código do Evento	Número ordem	Equipamento	Tipo equipamento	Total de clientes	Duração(h)	CHI
20230803	5420581	TD(693171)	Transformador Distribuição	1	19,60	19,60
20230803	5420582	FU(688221)	Chave Fusível	124	6,00	744,00
20230803	5420583	TD(47274)	Transformador Distribuição	4	24,97	99,87
20230803	5420584	FU(54267572)	Chave Fusível	5	24,88	124,42
20230803	5420584	FU(54267572)	Chave Fusível	66	12,45	821,70
20230803	5420586	TD(707753)	Transformador Distribuição	1	24,00	24,00
20230803	5420597	TD(4414)	Transformador Distribuição	87	5,78	503,15
20230803	5420605	TD(652226)	Transformador Distribuição	1	2,47	2,47
20230803	5420630	FU(21227)	Chave Fusível	8	19,13	153,07
20230803	5420634	TD(24314)	Transformador Distribuição	47	3,43	161,37
20230803	5420643	FU(17344)	Chave Fusível	9	2,00	18,00
20230803	5420647	FU(22574)	Chave Fusível	6	25,00	150,00
20230803	5420651	FU(21571)	Chave Fusível	1	18,90	18,90
20230803	5420652	TD(38604)	Transformador Distribuição	1	3,03	3,03
20230803	5420654	PE(18170988)	Ponto de conexão	1	18,93	18,93
20230803	5420657	PE(15931266)	Ponto de conexão	1	21,63	21,63
20230803	5420667	TD(4227)	Transformador Distribuição	110	4,03	443,67
20230803	5420669	C 154910		1	1,80	1,80
20230803	5420672	FU(741079)	Chave Fusível	2	6,53	13,07
20230803	5420678	PE(14604109)	Ponto de conexão	1	4,38	4,38
20230803	5420679	FU(22292)	Chave Fusível	4	23,18	92,73
20230803	5420680	TD(44031)	Transformador Distribuição	1	10,62	10,62
20230803	5420684	FU(22451)	Chave Fusível	3	17,23	51,70
20230803	5420685	FU(750818)	Chave Fusível	45	7,57	340,50
20230803	5420690	JU(8443)		50	11,95	597,50
20230803	5420692	FU(38408)	Chave Fusível	6	28,37	170,20
20230803	5420694	TD(23877)	Transformador Distribuição	1	3,17	3,17

Relatório Situação de Emergência  
 Agosto/2023  
 Código Único do Relatório: 20230803



Código do Evento	Número ordem	Equipamento	Tipo equipamento	Total de clientes	Duração(h)	CHI
20230803	5420700	TD(48338)	Transformador Distribuição	2	4,53	9,07
20230803	5420716	PE(18709611)	Ponto de conexão	1	1,93	1,93
20230803	5420718	RD(698715)	Religador de Linha	175	5,25	918,75
20230803	5420725	FU(8788)	Chave Fusível	31	7,98	247,48
20230803	5420726	FU(27123)	Chave Fusível	2	21,80	43,60
20230803	5420727	TD(712154)	Transformador Distribuição	145	24,18	3.506,58
20230803	5420729	TD(26486)	Transformador Distribuição	33	19,28	636,35
20230803	5420734	TD(12079)	Transformador Distribuição	3	23,43	70,30
20230803	5420744	FU(8557)	Chave Fusível	127	5,40	685,80
20230803	5420744	FU(8557)	Chave Fusível	152	0,67	101,33
20230803	5420754	FU(709344)	Chave Fusível	56	1,57	87,73
20230803	5420759	TD(2541)	Transformador Distribuição	45	3,52	158,25
20230803	5420773	RD(730643)	Religador de Linha	1	13,23	13,23
20230803	5420773	RD(730643)	Religador de Linha	2	1,35	2,70
20230803	5420773	RD(730643)	Religador de Linha	4	12,32	49,27
20230803	5420773	RD(730643)	Religador de Linha	10	5,63	56,33
20230803	5420773	RD(730643)	Religador de Linha	54	11,67	630,00
20230803	5420773	RD(730643)	Religador de Linha	108	4,28	462,60
20230803	5420780	TD(20893)	Transformador Distribuição	18	1,25	22,50
20230803	5420783	TD(8511)	Transformador Distribuição	63	2,28	143,85
20230803	5420789	TD(58035)	Transformador Distribuição	69	8,85	610,65
20230803	5420796	TD(25255)	Transformador Distribuição	2	23,70	47,40
20230803	5420799	FU(690018)	Chave Fusível	3	8,88	26,65
20230803	5420799	FU(690018)	Chave Fusível	4	9,00	36,00

Relatório Situação de Emergência  
 Agosto/2023  
 Código Único do Relatório: 20230803



Código do Evento	Número ordem	Equipamento	Tipo equipamento	Total de clientes	Duração(h)	CHI
20230803	5420801	PE(20006546)	Ponto de conexão	1	2,78	2,78
20230803	5420806	FU(35143)	Chave Fusível	12	5,77	69,20
20230803	5420811	TD(58445)	Transformador Distribuição	35	4,08	142,92
20230803	5420826	FU(29484)	Chave Fusível	18	17,70	318,60
20230803	5420831	TD(25620)	Transformador Distribuição	92	4,03	371,07
20230803	5420833	PE(20288211)	Ponto de conexão	1	24,10	24,10
20230803	5420838	TD(9619)	Transformador Distribuição	7	2,08	14,58
20230803	5420844	FU(6369)	Chave Fusível	43	8,50	365,50
20230803	5420849	TD(652018)	Transformador Distribuição	43	8,27	355,47
20230803	5420853	FU(4277)	Chave Fusível	261	0,65	169,65
20230803	5420854	PE(16265536)	Ponto de conexão	1	18,10	18,10
20230803	5420855	PE(12306109)	Ponto de conexão	1	18,68	18,68
20230803	5420858	FU(8617)	Chave Fusível	12	3,20	38,40
20230803	5420859	TD(10908)	Transformador Distribuição	3	8,42	25,25
20230803	5420865	FU(4046)	Chave Fusível	104	4,28	445,47
20230803	5420869	TD(8676)	Transformador Distribuição	73	2,35	171,55
20230803	5420871	TD(24784)	Transformador Distribuição	100	6,77	676,67
20230803	5420874	TD(696962)	Transformador Distribuição	1	9,17	9,17
20230803	5420876	TD(2707)	Transformador Distribuição	94	7,05	662,70
20230803	5420881	TD(22661)	Transformador Distribuição	1	0,32	0,32
20230803	5420891	FU(721122)	Chave Fusível	1	15,37	15,37
20230803	5420891	FU(721122)	Chave Fusível	17	6,93	117,87
20230803	5420892	FU(721810)	Chave Fusível	2	18,27	36,53
20230803	5420911	RD(730592)	Religador de Linha	69	0,12	8,05
20230803	5420912	TD(661195)	Transformador Distribuição	8	40,68	325,47

Relatório Situação de Emergência  
 Agosto/2023  
 Código Único do Relatório: 20230803



Código do Evento	Número ordem	Equipamento	Tipo equipamento	Total de clientes	Duração(h)	CHI
20230803	5420920	TD(20174)	Transformador Distribuição	1	17,23	17,23
20230803	5420921	TD(2441)	Transformador Distribuição	88	17,85	1.570,80
20230803	5420928	FU(4322)	Chave Fusível	3	1,97	5,90
20230803	5420932	FU(45112)	Chave Fusível	2	9,48	18,97
20230803	5420935	TD(4223)	Transformador Distribuição	49	6,53	320,13
20230803	5420937	FU(20053)	Chave Fusível	20	3,18	63,67
20230803	5420944	CF(739147)	Chave Faca	41	4,90	200,90
20230803	5420946	TD(8468)	Transformador Distribuição	53	6,13	325,07
20230803	5420948	TD(685608)	Transformador Distribuição	4	23,18	92,73
20230803	5420949	TD(23376)	Transformador Distribuição	1	2,23	2,23
20230803	5420960	FU(43494)	Chave Fusível	91	5,80	527,80
20230803	5420963	PE(19218963)	Ponto de conexão	13	10,30	133,90
20230803	5420965	TD(752264)	Transformador Distribuição	1	4,87	4,87
20230803	5420967	TD(41887)	Transformador Distribuição	1	8,17	8,17
20230803	5420974	FU(30755)	Chave Fusível	2	5,22	10,43
20230803	5420983	TD(36511)	Transformador Distribuição	1	19,02	19,02
20230803	5420985	TD(3741)	Transformador Distribuição	109	5,23	570,43
20230803	5420992	TD(695259)	Transformador Distribuição	1	10,02	10,02
20230803	5420997	TD(665231)	Transformador Distribuição	1	2,43	2,43
20230803	5421002	CF(27937)	Chave Faca	25	3,90	97,50
20230803	5421002	CF(27937)	Chave Faca	50	3,82	190,83
20230803	5421007	TD(36417)	Transformador Distribuição	1	21,70	21,70
20230803	5421008	FU(687697)	Chave Fusível	2	6,52	13,03
20230803	5421014	TD(42338)	Transformador Distribuição	1	19,73	19,73
20230803	5421017	TD(36171)	Transformador Distribuição	9	5,48	49,35

Código do Evento	Número ordem	Equipamento	Tipo equipamento	Total de clientes	Duração(h)	CHI
20230803	5421028	TD(663297)	Transformador Distribuição	56	2,40	134,40
20230803	5421030	TD(722544)	Transformador Distribuição	1	3,03	3,03
20230803	5421036	FU(28010)	Chave Fusível	1	18,40	18,40
20230803	5421041	FU(15395)	Chave Fusível	4	18,18	72,73
20230803	5421042	TD(40466)	Transformador Distribuição	1	1,02	1,02
20230803	5421047	FU(18200)	Chave Fusível	11	1,52	16,68
20230803	5421062	C 1779087		1	21,75	21,75
20230803	5421065	TD(21486)	Transformador Distribuição	1	18,65	18,65
20230803	5421066	RD(11970)	Religador de Linha	689	0,08	57,42
20230803	5421078	TD(53808123)	Transformador Distribuição	1	17,57	17,57
20230803	5421079	TD(711833)	Transformador Distribuição	106	4,15	439,90
20230803	5421087	TD(53808117)	Transformador Distribuição	1	17,20	17,20
20230803	5421089	TD(722400)	Transformador Distribuição	1	2,15	2,15
20230803	5421105	FU(13488)	Chave Fusível	23	5,08	116,92
20230803	5421118	FU(17286)	Chave Fusível	22	8,43	185,53
20230803	5421126	TD(709333)	Transformador Distribuição	50	11,78	589,17
20230803	5421127	TD(671647)	Transformador Distribuição	2	3,90	7,80
20230803	5421137	PE(11699254)	Ponto de conexão	2	18,17	36,33
20230803	5421144	TD(3076)	Transformador Distribuição	20	21,75	435,00
20230803	5421153	FU(678215)	Chave Fusível	9	21,95	197,55
20230803	5421158	RD(730592)	Religador de Linha	69	8,60	593,40
20230803	5421164	TD(650147)	Transformador Distribuição	1	20,27	20,27
20230803	5421172	TD(683160)	Transformador Distribuição	101	3,57	360,23
20230803	5421178	FU(11988)	Chave Fusível	3	20,87	62,60
20230803	5421187	FU(17048)	Chave Fusível	24	14,60	350,40

Relatório Situação de Emergência  
 Agosto/2023  
 Código Único do Relatório: 20230803



Código do Evento	Número ordem	Equipamento	Tipo equipamento	Total de clientes	Duração(h)	CHI
20230803	5421196	FU(8404)	Chave Fusível	2	16,68	33,37
20230803	5421197	TD(678081)	Transformador Distribuição	29	5,20	150,80
20230803	5421206	FU(5932)	Chave Fusível	55	3,55	195,25
20230803	5421209	TD(2313)	Transformador Distribuição	140	3,72	520,33
20230803	5421212	TD(17143)	Transformador Distribuição	2	14,83	29,67
20230803	5421213	FU(18421)	Chave Fusível	8	1,72	13,73
20230803	5421215	PE(19795620)	Ponto de conexão	1	15,52	15,52
20230803	5421230	CF(24974)	Chave Faca	21	0,65	13,65
20230803	5421230	CF(24974)	Chave Faca	27	0,97	26,10
20230803	5421230	CF(24974)	Chave Faca	29	3,73	108,27
20230803	5421231	FU(39820)	Chave Fusível	1	2,50	2,50
20230803	5421231	FU(39820)	Chave Fusível	52	11,05	574,60
20230803	5421235	FR(11206)	Chave Fusível Religadora	10	15,58	155,83
20230803	5421239	FU(700850)	Chave Fusível	37	7,57	279,97
20230803	5421240	FU(1325)	Chave Fusível	253	5,30	1.340,90
20230803	5421248	TD(2486)	Transformador Distribuição	81	24,35	1.972,35
20230803	5421255	FU(8620)	Chave Fusível	27	15,12	408,15
20230803	5421259	TD(664202)	Transformador Distribuição	3	2,80	8,40
20230803	5421261	FU(37360)	Chave Fusível	10	3,43	34,33
20230803	5421271	FU(27800)	Chave Fusível	3	21,53	64,60
20230803	5421275	TD(4025)	Transformador Distribuição	8	17,57	140,53
20230803	5421279	RD(702149)	Religador de Linha	37	2,10	77,70
20230803	5421279	RD(702149)	Religador de Linha	105	1,88	197,75
20230803	5421281	TD(3215)	Transformador Distribuição	21	8,12	170,45
20230803	5421289	FU(23306)	Chave Fusível	9	4,38	39,45
20230803	5421290	CF(9284)	Chave Faca	3	17,85	53,55
20230803	5421290	CF(9284)	Chave Faca	11	23,32	256,48
20230803	5421290	CF(9284)	Chave Faca	12	28,10	337,20
20230803	5421295	TD(37166)	Transformador Distribuição	1	12,57	12,57

Relatório Situação de Emergência  
 Agosto/2023  
 Código Único do Relatório: 20230803



Código do Evento	Número ordem	Equipamento	Tipo equipamento	Total de clientes	Duração(h)	CHI
20230803	5421297	C 3380518		1	17,25	17,25
20230803	5421301	PE(19478630)	Ponto de conexão	1	3,17	3,17
20230803	5421302	TD(24781)	Transformador Distribuição	72	5,60	403,20
20230803	5421306	TD(28687)	Transformador Distribuição	49	15,42	755,42
20230803	5421307	FU(699383)	Chave Fusível	32	16,27	520,53
20230803	5421315	TD(656033)	Transformador Distribuição	1	20,78	20,78
20230803	5421316	TD(661339)	Transformador Distribuição	2	18,25	36,50
20230803	5421318	FU(757696)	Chave Fusível	1	2,42	2,42
20230803	5421328	FU(25430)	Chave Fusível	3	22,22	66,65
20230803	5421331	PE(14580878)	Ponto de conexão	1	20,25	20,25
20230803	5421334	FU(10276)	Chave Fusível	1	10,70	10,70
20230803	5421338	TD(669163)	Transformador Distribuição	1	15,23	15,23
20230803	5421342	FU(42456)	Chave Fusível	80	2,82	225,33
20230803	5421343	TD(12133)	Transformador Distribuição	3	21,72	65,15
20230803	5421349	TD(11709738)	Transformador Distribuição	39	14,95	583,05
20230803	5421363	FU(38554)	Chave Fusível	4	11,30	45,20
20230803	5421378	TD(58079)	Transformador Distribuição	2	14,98	29,97
20230803	5421381	FU(4250)	Chave Fusível	45	4,32	194,25
20230803	5421383	FU(15090)	Chave Fusível	2	14,72	29,43
20230803	5421405	[BT]PA(8446)		7	7,07	49,47
20230803	5421408	PE(20109567)	Ponto de conexão	1	19,92	19,92
20230803	5421417	TD(690085)	Transformador Distribuição	57	5,07	288,80
20230803	5421426	TD(724207)	Transformador Distribuição	34	7,92	269,17
20230803	5421432	TD(662346)	Transformador Distribuição	1	1,77	1,77
20230803	5421436	TD(2400)	Transformador Distribuição	68	6,50	442,00

Relatório Situação de Emergência  
 Agosto/2023  
 Código Único do Relatório: 20230803



Código do Evento	Número ordem	Equipamento	Tipo equipamento	Total de clientes	Duração(h)	CHI
20230803	5421438	TD(742354)	Transformador Distribuição	1	21,30	21,30
20230803	5421439	TD(49515)	Transformador Distribuição	1	15,85	15,85
20230803	5421459	FU(5749693)	Chave Fusível	4	19,28	77,13
20230803	5421462	RD(722482)	Religador de Linha	6	0,55	3,30
20230803	5421462	RD(722482)	Religador de Linha	33	1,27	41,80
20230803	5421462	RD(722482)	Religador de Linha	364	1,22	442,87
20230803	5421462	RD(722482)	Religador de Linha	470	0,12	54,83
20230803	5421462	RD(722482)	Religador de Linha	2941	1,27	3.725,27
20230803	5421465	CF(23638)	Chave Faca	2	8,90	17,80
20230803	5421465	CF(23638)	Chave Faca	36	2,28	82,20
20230803	5421465	CF(23638)	Chave Faca	84	47,98	4.030,60
20230803	5421467	FU(37520)	Chave Fusível	8	14,10	112,80
20230803	5421501	TD(9495)	Transformador Distribuição	44	1,70	74,80
20230803	5421502	FU(16634)	Chave Fusível	3	14,70	44,10
20230803	5421503	FU(16547)	Chave Fusível	6	13,90	83,40
20230803	5421516	TD(54394)	Transformador Distribuição	59	3,95	233,05
20230803	5421517	TD(27838)	Transformador Distribuição	90	5,68	511,50
20230803	5421518	TD(681100)	Transformador Distribuição	1	19,52	19,52
20230803	5421542	TD(31313)	Transformador Distribuição	111	3,42	379,25
20230803	5421556	TD(1874)	Transformador Distribuição	1	16,78	16,78
20230803	5421558	TD(14049)	Transformador Distribuição	2	12,90	25,80
20230803	5421562	RD(718748)	Religador de Linha	1	18,12	18,12
20230803	5421562	RD(718748)	Religador de Linha	2	19,33	38,67
20230803	5421562	RD(718748)	Religador de Linha	6	4,48	26,90



Relatório Situação de Emergência  
 Agosto/2023  
 Código Único do Relatório: 20230803



<b>Código do Evento</b>	<b>Número ordem</b>	<b>Equipamento</b>	<b>Tipo equipamento</b>	<b>Total de clientes</b>	<b>Duração(h)</b>	<b>CHI</b>
20230803	5421562	RD(718748)	Religador de Linha	9	16,45	148,05
20230803	5421562	RD(718748)	Religador de Linha	28	21,10	590,80
20230803	5421562	RD(718748)	Religador de Linha	33	19,83	654,50
20230803	5421593	TD(2420)	Transformador Distribuição	118	12,90	1.522,20
20230803	5421594	FU(679305)	Chave Fusível	5	20,95	104,75
20230803	5421595	FR(35620)	Chave Fusível Religadora	75	20,40	1.530,00
20230803	5421600	TD(20726)	Transformador Distribuição	59	2,32	136,68
20230803	5421610	TD(11082)	Transformador Distribuição	1	2,95	2,95
20230803	5421618	TD(714583)	Transformador Distribuição	50	2,57	128,33
20230803	5421622	RD(719160)	Religador de Linha	9	2,95	26,55
20230803	5421622	RD(719160)	Religador de Linha	81	4,08	330,75
20230803	5421622	RD(719160)	Religador de Linha	214	0,12	24,97
20230803	5421622	RD(719160)	Religador de Linha	731	0,08	60,92
20230803	5421624	TD(48946)	Transformador Distribuição	1	51,87	51,87
20230803	5421628	TD(23437)	Transformador Distribuição	1	13,40	13,40
20230803	5421629	TD(45928)	Transformador Distribuição	1	13,57	13,57
20230803	5421632	FU(703045)	Chave Fusível	15	6,57	98,50
20230803	5421633	RD(730237)	Religador de Linha	2059	0,08	171,58
20230803	5421634	FR(20372)	Chave Fusível Religadora	36	21,67	780,00
20230803	5421638	RD(718752)	Religador de Linha	11	10,45	114,95
20230803	5421638	RD(718752)	Religador de Linha	21	9,97	209,30
20230803	5421638	RD(718752)	Religador de Linha	31	7,72	239,22

Relatório Situação de Emergência  
 Agosto/2023  
 Código Único do Relatório: 20230803



<b>Código do Evento</b>	<b>Número ordem</b>	<b>Equipamento</b>	<b>Tipo equipamento</b>	<b>Total de clientes</b>	<b>Duração(h)</b>	<b>CHI</b>
20230803	5421638	RD(718752)	Religador de Linha	84	0,05	4,20
20230803	5421639	TD(746190)	Transformador Distribuição	33	18,00	594,00
20230803	5421642	TD(31105)	Transformador Distribuição	45	8,70	391,50
20230803	5421647	TD(53270)	Transformador Distribuição	70	7,32	512,17
20230803	5421650	CF(25845)	Chave Faca	3	15,08	45,25
20230803	5421650	CF(25845)	Chave Faca	13	5,83	75,83
20230803	5421650	CF(25845)	Chave Faca	16	15,48	247,73
20230803	5421650	CF(25845)	Chave Faca	21	3,45	72,45
20230803	5421650	CF(25845)	Chave Faca	24	5,38	129,20
20230803	5421655	RD(29637189)	Religador de Linha	1	15,52	15,52
20230803	5421655	RD(29637189)	Religador de Linha	4	2,97	11,87
20230803	5421655	RD(29637189)	Religador de Linha	32	2,37	75,73
20230803	5421658	RD(12764)	Religador de Linha	3	6,57	19,70
20230803	5421658	RD(12764)	Religador de Linha	4	3,52	14,07
20230803	5421658	RD(12764)	Religador de Linha	24	13,82	331,60
20230803	5421658	RD(12764)	Religador de Linha	38	3,67	139,33
20230803	5421658	RD(12764)	Religador de Linha	45	0,07	3,00
20230803	5421660	FU(27998)	Chave Fusível	1	6,17	6,17
20230803	5421660	FU(27998)	Chave Fusível	2	52,32	104,63
20230803	5421660	FU(27998)	Chave Fusível	13	13,40	174,20
20230803	5421660	FU(27998)	Chave Fusível	16	28,82	461,07
20230803	5421669	FU(9302)	Chave Fusível	239	5,63	1.346,37
20230803	5421672	CF(746127)	Chave Faca	6	3,87	23,20
20230803	5421672	CF(746127)	Chave Faca	7	10,97	76,77
20230803	5421674	RD(755113)	Religador de Linha	109	4,48	488,68
20230803	5421675	PE(11826873)	Ponto de conexão	1	13,38	13,38
20230803	5421679	FU(16486)	Chave Fusível	2	8,35	16,70

Relatório Situação de Emergência  
 Agosto/2023  
 Código Único do Relatório: 20230803



<b>Código do Evento</b>	<b>Número ordem</b>	<b>Equipamento</b>	<b>Tipo equipamento</b>	<b>Total de clientes</b>	<b>Duração(h)</b>	<b>CHI</b>
20230803	5421681	TD(56927)	Transformador Distribuição	1	27,70	27,70
20230803	5421682	TD(758829)	Transformador Distribuição	1	4,50	4,50
20230803	5421684	FU(1752)	Chave Fusível	2	15,60	31,20
20230803	5421691	FU(19994)	Chave Fusível	22	19,68	433,03
20230803	5421692	FU(679723)	Chave Fusível	4	14,35	57,40
20230803	5421697	TD(49079)	Transformador Distribuição	1	2,82	2,82
20230803	5421698	FU(25944)	Chave Fusível	1	12,33	12,33
20230803	5421699	TD(35442)	Transformador Distribuição	1	7,35	7,35
20230803	5421701	TD(13231)	Transformador Distribuição	1	13,17	13,17
20230803	5421704	C 1383110		1	13,68	13,68
20230803	5421707	TD(719337)	Transformador Distribuição	1	7,68	7,68
20230803	5421708	FU(1927)	Chave Fusível	5	5,02	25,08
20230803	5421715	TD(23295)	Transformador Distribuição	1	17,15	17,15
20230803	5421718	FU(32257)	Chave Fusível	2	30,35	60,70
20230803	5421721	FR(29539)	Chave Fusível Religadora	13	7,22	93,82
20230803	5421722	FU(750817)	Chave Fusível	26	14,37	373,53
20230803	5421723	TD(6657)	Transformador Distribuição	7	5,28	36,98
20230803	5421728	FU(10563)	Chave Fusível	21	7,97	167,30
20230803	5421737	TD(59965)	Transformador Distribuição	1	7,97	7,97
20230803	5421740	TD(43046)	Transformador Distribuição	1	4,35	4,35
20230803	5421741	FR(10169)	Chave Fusível Religadora	36	7,58	273,00
20230803	5421744	FU(27399)	Chave Fusível	2	9,47	18,93
20230803	5421747	TD(11179)	Transformador Distribuição	4	4,28	17,13
20230803	5421749	TD(1531)	Transformador Distribuição	1	3,43	3,43
20230803	5421750	TD(3082)	Transformador Distribuição	75	4,68	351,25

Relatório Situação de Emergência  
 Agosto/2023  
 Código Único do Relatório: 20230803



Código do Evento	Número ordem	Equipamento	Tipo equipamento	Total de clientes	Duração(h)	CHI
20230803	5421752	TD(31446)	Transformador Distribuição	1	5,63	5,63
20230803	5421753	FU(20614)	Chave Fusível	4	5,72	22,87
20230803	5421754	TD(665309)	Transformador Distribuição	32	3,43	109,87
20230803	5421756	TD(52972)	Transformador Distribuição	1	9,13	9,13
20230803	5421764	FR(10049)	Chave Fusível Religadora	11	2,08	22,92
20230803	5421766	TD(19018)	Transformador Distribuição	1	3,18	3,18
20230803	5421767	FU(11209)	Chave Fusível	6	8,27	49,60
20230803	5421772	FR(29263)	Chave Fusível Religadora	12	10,90	130,80
20230803	5421774	FU(25923)	Chave Fusível	15	8,03	120,50
20230803	5421775	TD(31184)	Transformador Distribuição	1	10,73	10,73
20230803	5421777	CF(6741)	Chave Faca	18	14,27	256,80
20230803	5421778	TD(740429)	Transformador Distribuição	1	3,45	3,45
20230803	5421781	FU(25449)	Chave Fusível	3	27,72	83,15
20230803	5421784	TD(2281)	Transformador Distribuição	100	5,20	520,00
20230803	5421790	TD(28815)	Transformador Distribuição	1	3,25	3,25
20230803	5421794	TD(652752)	Transformador Distribuição	7	5,50	38,50
20230803	5421798	TD(38121)	Transformador Distribuição	1	4,80	4,80
20230803	5421800	TD(49112)	Transformador Distribuição	1	9,85	9,85
20230803	5421804	C 264183		1	9,92	9,92
20230803	5421806	CF(19086)	Chave Faca	1	3,28	3,28
20230803	5421806	CF(19086)	Chave Faca	8	2,20	17,60
20230803	5421806	CF(19086)	Chave Faca	78	8,67	676,00
20230803	5421807	TD(25656)	Transformador Distribuição	1	10,15	10,15
20230803	5421824	FR(760717)	Chave Fusível Religadora	11	8,70	95,70
20230803	5421825	FU(24777)	Chave Fusível	8	7,95	63,60

Relatório Situação de Emergência  
 Agosto/2023  
 Código Único do Relatório: 20230803



Código do Evento	Número ordem	Equipamento	Tipo equipamento	Total de clientes	Duração(h)	CHI
20230803	5421830	FU(3410)	Chave Fusível	6	4,13	24,80
20230803	5421831	RD(12016)	Religador de Linha	163	1,03	168,43
20230803	5421838	TD(34504)	Transformador Distribuição	1	3,73	3,73
20230803	5421840	FU(17987)	Chave Fusível	2	6,83	13,67
20230803	5421845	FU(45266)	Chave Fusível	5	7,90	39,50
20230803	5421847	FU(39348)	Chave Fusível	50	9,80	490,00
20230803	5421849	TD(15278)	Transformador Distribuição	1	12,78	12,78
20230803	5421850	FU(3286)	Chave Fusível	1	4,90	4,90
20230803	5421852	TD(29339)	Transformador Distribuição	1	3,43	3,43
20230803	5421853	TD(28686)	Transformador Distribuição	98	10,87	1.064,93
20230803	5421855	FU(734605)	Chave Fusível	2	7,30	14,60
20230803	5421856	TD(14968)	Transformador Distribuição	1	23,25	23,25
20230803	5421857	TD(7739)	Transformador Distribuição	1	2,33	2,33
20230803	5421858	TD(12607)	Transformador Distribuição	16	2,17	34,67
20230803	5421860	PE(203260180)	Ponto de conexão	1	10,20	10,20
20230803	5421871	PE(15614648)	Ponto de conexão	1	5,08	5,08
20230803	5421875	PE(18800278)	Ponto de conexão	1	4,08	4,08
20230803	5421876	TD(39415)	Transformador Distribuição	1	5,92	5,92
20230803	5421882	TD(701073)	Transformador Distribuição	1	4,73	4,73
20230803	5421884	C 3202182		1	1,85	1,85
20230803	5421885	FU(20568)	Chave Fusível	3	10,28	30,85
20230803	5421886	TD(714326)	Transformador Distribuição	1	10,82	10,82
20230803	5421887	FU(28954)	Chave Fusível	3	6,60	19,80
20230803	5421888	TD(6582)	Transformador Distribuição	14	18,30	256,20
20230803	5421890	PE(19424948)	Ponto de conexão	1	2,03	2,03

Relatório Situação de Emergência  
 Agosto/2023  
 Código Único do Relatório: 20230803



Código do Evento	Número ordem	Equipamento	Tipo equipamento	Total de clientes	Duração(h)	CHI
20230803	5421892	FU(25949)	Chave Fusível	3	8,02	24,05
20230803	5421898	FU(14307)	Chave Fusível	5	33,07	165,33
20230803	5421904	TD(746215)	Transformador Distribuição	8	4,67	37,33
20230803	5421906	TD(49044)	Transformador Distribuição	1	14,37	14,37
20230803	5421910	TD(32468)	Transformador Distribuição	1	2,23	2,23
20230803	5421912	C 2612362		1	9,60	9,60
20230803	5421916	CL(26792)	Chave Lâmina	1	11,98	11,98
20230803	5421916	CL(26792)	Chave Lâmina	2	12,93	25,87
20230803	5421916	CL(26792)	Chave Lâmina	12	10,82	129,80
20230803	5421916	CL(26792)	Chave Lâmina	20	5,87	117,33
20230803	5421916	CL(26792)	Chave Lâmina	126	9,92	1.249,50
20230803	5421921	FU(4926)	Chave Fusível	3	52,48	157,45
20230803	5421921	FU(4926)	Chave Fusível	9	10,85	97,65
20230803	5421922	TD(24958)	Transformador Distribuição	1	4,63	4,63
20230803	5421923	FU(24873)	Chave Fusível	5	2,87	14,33
20230803	5421926	[MT]PA(8453)		1	29,08	29,08
20230803	5421930	FR(710950)	Chave Fusível Religadora	20	5,28	105,67
20230803	5421931	FU(745223)	Chave Fusível	1	3,15	3,15
20230803	5421932	FU(1803)	Chave Fusível	1	1,97	1,97
20230803	5421938	FU(18778)	Chave Fusível	1	4,85	4,85
20230803	5421939	FU(8617)	Chave Fusível	11	11,97	131,63
20230803	5421940	PE(12870964)	Ponto de conexão	1	7,72	7,72
20230803	5421942	FU(40053)	Chave Fusível	1	26,75	26,75
20230803	5421945	FU(11954)	Chave Fusível	192	4,10	787,20
20230803	5421947	FU(22253)	Chave Fusível	2	10,15	20,30
20230803	5421958	FU(744809)	Chave Fusível	3	14,27	42,80
20230803	5421961	TD(17882)	Transformador Distribuição	50	0,05	2,50
20230803	5421966	TD(682156)	Transformador Distribuição	32	3,40	108,80
20230803	5421974	TD(24806)	Transformador Distribuição	144	7,05	1.015,20
20230803	5421983	TD(22039)	Transformador Distribuição	1	1,93	1,93

Relatório Situação de Emergência  
 Agosto/2023  
 Código Único do Relatório: 20230803



Código do Evento	Número ordem	Equipamento	Tipo equipamento	Total de clientes	Duração(h)	CHI
20230803	5421990	FU(24883)	Chave Fusível	10	2,58	25,83
20230803	5421995	TD(661797)	Transformador Distribuição	2	4,92	9,83
20230803	5421996	TD(39611)	Transformador Distribuição	2	7,80	15,60
20230803	5421997	TD(43382)	Transformador Distribuição	1	10,73	10,73
20230803	5421999	TD(43185)	Transformador Distribuição	1	6,47	6,47
20230803	5422002	TD(29589)	Transformador Distribuição	1	3,68	3,68
20230803	5422004	TD(1014)	Transformador Distribuição	5	11,37	56,83
20230803	5422006	FU(28071)	Chave Fusível	1	39,62	39,62
20230803	5422006	FU(28071)	Chave Fusível	4	29,77	119,07
20230803	5422014	TD(1526)	Transformador Distribuição	1	1,92	1,92
20230803	5422017	FU(4901)	Chave Fusível	6	4,55	27,30
20230803	5422019	FU(1379)	Chave Fusível	158	1,57	247,53
20230803	5422023	FU(8292)	Chave Fusível	6	14,87	89,20
20230803	5422024	TD(661518)	Transformador Distribuição	7	7,82	54,72
20230803	5422025	C 1745595		1	6,22	6,22
20230803	5422028	TD(11147224)	Transformador Distribuição	1	54,92	54,92
20230803	5422030	FU(16064)	Chave Fusível	82	7,00	574,00
20230803	5422034	FU(19895)	Chave Fusível	2	4,73	9,47
20230803	5422036	C 2518398		1	7,27	7,27
20230803	5422045	TD(14807)	Transformador Distribuição	1	12,53	12,53
20230803	5422054	TD(4316)	Transformador Distribuição	1	2,67	2,67
20230803	5422058	TD(25838)	Transformador Distribuição	3	4,25	12,75
20230803	5422061	TD(665344)	Transformador Distribuição	1	7,32	7,32
20230803	5422066	TD(34374)	Transformador Distribuição	2	4,68	9,37
20230803	5422068	TD(18722)	Transformador Distribuição	1	3,38	3,38

Relatório Situação de Emergência  
 Agosto/2023  
 Código Único do Relatório: 20230803



Código do Evento	Número ordem	Equipamento	Tipo equipamento	Total de clientes	Duração(h)	CHI
20230803	5422069	TD(32088)	Transformador Distribuição	3	1,63	4,90
20230803	5422071	TD(3418)	Transformador Distribuição	1	3,00	3,00
20230803	5422072	TD(710058)	Transformador Distribuição	1	3,13	3,13
20230803	5422073	C 1172502		1	3,93	3,93
20230803	5422081	TD(4985)	Transformador Distribuição	38	7,17	272,33
20230803	5422082	TD(19327)	Transformador Distribuição	1	5,58	5,58
20230803	5422088	TD(27053)	Transformador Distribuição	88	6,05	532,40
20230803	5422088	TD(27053)	Transformador Distribuição	255	2,40	612,00
20230803	5422092	TD(53515)	Transformador Distribuição	1	13,52	13,52
20230803	5422099	TD(661311)	Transformador Distribuição	2	11,20	22,40
20230803	5422101	TD(695687)	Transformador Distribuição	1	6,85	6,85
20230803	5422105	TD(674907)	Transformador Distribuição	1	11,87	11,87
20230803	5422108	TD(33770)	Transformador Distribuição	1	5,90	5,90
20230803	5422113	TD(50785)	Transformador Distribuição	1	34,05	34,05
20230803	5422121	TD(52174)	Transformador Distribuição	3	3,98	11,95
20230803	5422128	TD(14959)	Transformador Distribuição	1	2,82	2,82
20230803	5422135	C 151985		1	2,97	2,97
20230803	5422139	FU(11047)	Chave Fusível	96	2,45	235,20
20230803	5422140	TD(14966)	Transformador Distribuição	1	4,10	4,10
20230803	5422142	FU(1043)	Chave Fusível	4	5,77	23,07
20230803	5422149	CF(22454)	Chave Faca	1	35,68	35,68
20230803	5422149	CF(22454)	Chave Faca	3	5,82	17,45
20230803	5422149	CF(22454)	Chave Faca	4	8,28	33,13
20230803	5422149	CF(22454)	Chave Faca	8	9,80	78,40



<b>Código do Evento</b>	<b>Número ordem</b>	<b>Equipamento</b>	<b>Tipo equipamento</b>	<b>Total de clientes</b>	<b>Duração(h)</b>	<b>CHI</b>
20230803	5422149	CF(22454)	Chave Faca	15	4,23	63,50
20230803	5422149	CF(22454)	Chave Faca	20	7,45	149,00
20230803	5422152	FU(15500)	Chave Fusível	5	6,05	30,25
20230803	5422161	FU(730376)	Chave Fusível	12	5,73	68,80
20230803	5422162	PE(16275766)	Ponto de conexão	1	1,97	1,97
20230803	5422171	FU(16982)	Chave Fusível	3	1,78	5,35
20230803	5422172	TD(11258)	Transformador Distribuição	15	7,68	115,25
20230803	5422178	TD(29407)	Transformador Distribuição	1	15,48	15,48
20230803	5422180	TD(23916)	Transformador Distribuição	6	2,68	16,10
20230803	5422183	TD(733802)	Transformador Distribuição	1	13,08	13,08
20230803	5422200	TD(9046)	Transformador Distribuição	75	6,77	507,50
20230803	5422204	TD(33578)	Transformador Distribuição	1	28,48	28,48
20230803	5422205	TD(49439)	Transformador Distribuição	2	32,37	64,73
20230803	5422210	FU(2329)	Chave Fusível	2	5,10	10,20
20230803	5422221	TD(48258)	Transformador Distribuição	2	4,78	9,57
20230803	5422223	TD(59918476)	Transformador Distribuição	1	3,50	3,50
20230803	5422225	TD(661140)	Transformador Distribuição	6	3,67	22,00
20230803	5422226	C 1162099		1	2,72	2,72
20230803	5422232	TD(1688)	Transformador Distribuição	1	4,42	4,42
20230803	5422234	TD(57983)	Transformador Distribuição	1	3,82	3,82
20230803	5422239	TD(12603)	Transformador Distribuição	8	20,67	165,33
20230803	5422249	TD(50784)	Transformador Distribuição	1	37,80	37,80
20230803	5422258	TD(9871)	Transformador Distribuição	120	3,10	372,00
20230803	5422278	FU(37248)	Chave Fusível	97	1,95	189,15

Relatório Situação de Emergência  
 Agosto/2023  
 Código Único do Relatório: 20230803



Código do Evento	Número ordem	Equipamento	Tipo equipamento	Total de clientes	Duração(h)	CHI
20230803	5422282	TD(7616)	Transformador Distribuição	125	3,75	468,75
20230803	5422283	TD(22459)	Transformador Distribuição	1	13,38	13,38
20230803	5422285	TD(671012)	Transformador Distribuição	1	4,93	4,93
20230803	5422294	TD(1754)	Transformador Distribuição	1	20,82	20,82
20230803	5422295	PE(17346477)	Ponto de conexão	1	2,08	2,08
20230803	5422297	CE(5758)	Chave Seccionadora	356	1,23	439,07
20230803	5422302	TD(22402)	Transformador Distribuição	4	5,35	21,40
20230803	5422316	TD(692638)	Transformador Distribuição	1	24,13	24,13
20230803	5422322	PE(16416315)	Ponto de conexão	1	1,62	1,62
20230803	5422327	TD(1077)	Transformador Distribuição	4	3,03	12,13
20230803	5422334	PE(14363580)	Ponto de conexão	1	7,80	7,80
20230803	5422335	TD(36442)	Transformador Distribuição	1	4,55	4,55
20230803	5422342	TD(21741)	Transformador Distribuição	66	3,02	199,10
20230803	5422344	TD(10684)	Transformador Distribuição	5	8,10	40,50
20230803	5422345	FR(13416)	Chave Fusível Religadora	4	3,20	12,80
20230803	5422348	FU(693101)	Chave Fusível	18	0,33	6,00
20230803	5422351	TD(2441)	Transformador Distribuição	90	0,10	9,00
20230803	5422357	FU(1014)	Chave Fusível	134	4,68	627,57
20230803	5422359	TD(31772)	Transformador Distribuição	1	5,17	5,17
20230803	5422365	TD(6999)	Transformador Distribuição	16	3,23	51,73
20230803	5422367	TD(27850)	Transformador Distribuição	42	2,72	114,10
20230803	5422368	FU(27533)	Chave Fusível	3	4,48	13,45

Relatório Situação de Emergência  
 Agosto/2023  
 Código Único do Relatório: 20230803



<b>Código do Evento</b>	<b>Número ordem</b>	<b>Equipamento</b>	<b>Tipo equipamento</b>	<b>Total de clientes</b>	<b>Duração(h)</b>	<b>CHI</b>
20230803	5422370	TD(9024)	Transformador Distribuição	21	3,50	73,50
20230803	5422372	TD(32464)	Transformador Distribuição	2	37,45	74,90
20230803	5422375	PE(209768857)	Ponto de conexão	1	8,13	8,13
20230803	5422375	PE(209768857)	Ponto de conexão	19	4,33	82,33
20230803	5422379	TD(21749)	Transformador Distribuição	75	0,97	72,50
20230803	5422380	TD(22403)	Transformador Distribuição	1	4,20	4,20
20230803	5422385	PE(209979111)	Ponto de conexão	1	4,78	4,78
20230803	5422390	TD(45310)	Transformador Distribuição	1	8,80	8,80
20230803	5422409	TD(730967)	Transformador Distribuição	2	1,13	2,27
20230803	5422411	FU(17357)	Chave Fusível	3	8,50	25,50
20230803	5422414	FU(761212)	Chave Fusível	4	3,63	14,53
20230803	5422415	FU(18679)	Chave Fusível	3	7,85	23,55
20230803	5422419	FU(11665)	Chave Fusível	2	6,02	12,03
20230803	5422423	TD(731124)	Transformador Distribuição	2	10,85	21,70
20230803	5422424	TD(42181)	Transformador Distribuição	1	10,25	10,25
20230803	5422433	TD(761575)	Transformador Distribuição	1	12,05	12,05
20230803	5422437	FU(15476)	Chave Fusível	23	8,90	204,70
20230803	5422438	TD(28988)	Transformador Distribuição	1	5,60	5,60
20230803	5422439	FU(20211)	Chave Fusível	6	47,87	287,20
20230803	5422443	CL(14294)	Chave Lâmina	7	9,92	69,42
20230803	5422444	FU(1927)	Chave Fusível	5	4,03	20,17
20230803	5422450	TD(739613)	Transformador Distribuição	1	1,97	1,97
20230803	5422452	FU(748286)	Chave Fusível	1	7,88	7,88
20230803	5422453	TD(56642)	Transformador Distribuição	1	25,70	25,70
20230803	5422457	TD(685218)	Transformador Distribuição	1	25,43	25,43

<b>Código do Evento</b>	<b>Número ordem</b>	<b>Equipamento</b>	<b>Tipo equipamento</b>	<b>Total de clientes</b>	<b>Duração(h)</b>	<b>CHI</b>
20230803	5422459	TD(9437)	Transformador Distribuição	96	3,92	376,00
20230803	5422461	TD(34015)	Transformador Distribuição	1	25,48	25,48
20230803	5422464	TD(18550)	Transformador Distribuição	2	0,62	1,23
20230803	5422474	PE(18878800)	Ponto de conexão	1	1,15	1,15
20230803	5422479	PE(15896174)	Ponto de conexão	1	4,40	4,40
20230803	5422486	FU(23996)	Chave Fusível	5	9,87	49,33
20230803	5422486	FU(23996)	Chave Fusível	6	5,77	34,60
20230803	5422489	PE(20356190)	Ponto de conexão	1	5,97	5,97
20230803	5422491	FU(691635)	Chave Fusível	2	6,40	12,80
20230803	5422492	FU(731278)	Chave Fusível	3	5,50	16,50
20230803	5422493	TD(29920)	Transformador Distribuição	8	3,18	25,47
20230803	5422500	PE(11661053)	Ponto de conexão	1	2,63	2,63
20230803	5422503	FU(29652)	Chave Fusível	20	2,10	42,00
20230803	5422504	FU(21073)	Chave Fusível	4	6,28	25,13
20230803	5422508	TD(661185)	Transformador Distribuição	1	3,87	3,87
20230803	5422513	FU(22066)	Chave Fusível	12	4,40	52,80
20230803	5422515	TD(46887)	Transformador Distribuição	1	7,40	7,40
20230803	5422518	PE(200112476)	Ponto de conexão	1	2,20	2,20
20230803	5422519	TD(32760)	Transformador Distribuição	1	24,88	24,88
20230803	5422521	TD(661142)	Transformador Distribuição	2	4,00	8,00
20230803	5422532	PE(11671066)	Ponto de conexão	1	3,87	3,87
20230803	5422536	TD(12639)	Transformador Distribuição	1	6,10	6,10
20230803	5422546	TD(656020)	Transformador Distribuição	1	4,63	4,63
20230803	5422548	FU(20356)	Chave Fusível	4	31,63	126,53

Relatório Situação de Emergência  
 Agosto/2023  
 Código Único do Relatório: 20230803



<b>Código do Evento</b>	<b>Número ordem</b>	<b>Equipamento</b>	<b>Tipo equipamento</b>	<b>Total de clientes</b>	<b>Duração(h)</b>	<b>CHI</b>
20230803	5422549	TD(727046)	Transformador Distribuição	1	3,10	3,10
20230803	5422555	TD(33811)	Transformador Distribuição	1	9,33	9,33
20230803	5422571	FU(31115)	Chave Fusível	6	5,93	35,60
20230803	5422573	TD(31751)	Transformador Distribuição	1	5,28	5,28
20230803	5422578	TD(32519)	Transformador Distribuição	1	5,37	5,37
20230803	5422590	TD(8191)	Transformador Distribuição	48	2,90	139,20
20230803	5422596	TD(24729)	Transformador Distribuição	159	6,47	1.028,20
20230803	5422599	TD(45384)	Transformador Distribuição	2	1,73	3,47
20230803	5422600	TD(48263)	Transformador Distribuição	4	5,42	21,67
20230803	5422608	TD(20969)	Transformador Distribuição	3	3,93	11,80
20230803	5422610	FR(20883)	Chave Fusível Religadora	6	3,77	22,60
20230803	5422623	FR(684719)	Chave Fusível Religadora	91	4,62	420,12
20230803	5422632	TD(31796)	Transformador Distribuição	1	3,17	3,17
20230803	5422635	TD(45296)	Transformador Distribuição	2	3,20	6,40
20230803	5422636	TD(709731)	Transformador Distribuição	1	6,13	6,13
20230803	5422655	TD(6446)	Transformador Distribuição	150	7,10	1.065,00
20230803	5422656	PE(204219805)	Ponto de conexão	1	9,08	9,08
20230803	5422675	TD(37567)	Transformador Distribuição	1	3,32	3,32
20230803	5422683	TD(19157)	Transformador Distribuição	2	11,83	23,67
20230803	5422685	C 1286904		1	4,02	4,02
20230803	5422699	FR(24425)	Chave Fusível Religadora	2	18,43	36,87

Relatório Situação de Emergência  
 Agosto/2023  
 Código Único do Relatório: 20230803



<b>Código do Evento</b>	<b>Número ordem</b>	<b>Equipamento</b>	<b>Tipo equipamento</b>	<b>Total de clientes</b>	<b>Duração(h)</b>	<b>CHI</b>
20230803	5422704	RD(18411)	Religador de Linha	58	3,28	190,43
20230803	5422704	RD(18411)	Religador de Linha	308	5,87	1.806,93
20230803	5422713	PE(209962463)	Ponto de conexão	1	2,28	2,28
20230803	5422733	TD(754310)	Transformador Distribuição	27	1,22	32,85
20230803	5422738	TD(56512)	Transformador Distribuição	2	24,85	49,70
20230803	5422743	TD(707753)	Transformador Distribuição	1	19,82	19,82
20230803	5422747	TD(675705)	Transformador Distribuição	27	8,67	234,00
20230803	5422754	TD(11578)	Transformador Distribuição	1	4,32	4,32
20230803	5422762	TD(6375)	Transformador Distribuição	77	5,85	450,45
20230803	5422766	TD(14693)	Transformador Distribuição	1	6,08	6,08
20230803	5422777	FR(20498)	Chave Fusível Religadora	5	6,15	30,75
20230803	5422780	FR(10969)	Chave Fusível Religadora	48	17,65	847,20
20230803	5422785	TD(30594)	Transformador Distribuição	41	2,53	103,87
20230803	5422786	C 435168		1	4,52	4,52
20230803	5422794	TD(661670)	Transformador Distribuição	4	4,45	17,80
20230803	5422797	FU(31356)	Chave Fusível	27	17,57	474,30
20230803	5422820	FU(31292)	Chave Fusível	1	22,73	22,73
20230803	5422825	TD(23727)	Transformador Distribuição	2	20,83	41,67
20230803	5422830	TD(746190)	Transformador Distribuição	33	14,67	484,00
20230803	5422834	TD(30331)	Transformador Distribuição	2	16,92	33,83
20230803	5422840	FU(37994)	Chave Fusível	21	4,23	88,90
20230803	5422843	TD(37468)	Transformador Distribuição	43	4,37	187,77

Relatório Situação de Emergência  
 Agosto/2023  
 Código Único do Relatório: 20230803



Código do Evento	Número ordem	Equipamento	Tipo equipamento	Total de clientes	Duração(h)	CHI
20230803	5422851	TD(736667)	Transformador Distribuição	1	9,32	9,32
20230803	5422855	TD(2313)	Transformador Distribuição	133	1,72	228,32
20230803	5422857	FU(17559)	Chave Fusível	12	4,45	53,40
20230803	5422865	FR(43150406)	Chave Fusível Religadora	16	3,88	62,13
20230803	5422871	TD(55420)	Transformador Distribuição	1	2,73	2,73
20230803	5422873	TD(682845)	Transformador Distribuição	1	16,87	16,87
20230803	5422877	TD(27528)	Transformador Distribuição	1	21,53	21,53
20230803	5422879	TD(56027)	Transformador Distribuição	1	28,18	28,18
20230803	5422880	TD(10144)	Transformador Distribuição	1	0,95	0,95
20230803	5422886	TD(10628)	Transformador Distribuição	105	0,77	80,50
20230803	5422889	TD(25102)	Transformador Distribuição	2	18,93	37,87
20230803	5422890	TD(742344)	Transformador Distribuição	2	1,75	3,50
20230803	5422901	TD(22338)	Transformador Distribuição	1	40,77	40,77
20230803	5422919	TD(51278)	Transformador Distribuição	150	2,17	325,00
20230803	5422921	TD(759455)	Transformador Distribuição	1	9,50	9,50
20230803	5422922	TD(31013)	Transformador Distribuição	1	15,52	15,52
20230803	5423031	FU(29651)	Chave Fusível	20	17,87	357,33
20230803	5447866	CF(7781)	Chave Faca	12	1,60	19,20
20230803	5447866	CF(7781)	Chave Faca	243	5,83	1.417,50
20230803	5449466	CF(18016)	Chave Faca	39	5,57	217,10
20230803	5449466	CF(18016)	Chave Faca	76	2,67	202,67
20230803	5449466	CF(18016)	Chave Faca	147	0,05	7,35
20230803	5449466	CF(18016)	Chave Faca	276	5,80	1.600,80
20230803	5456258	PE(14853253)	Ponto de conexão	1	5,03	5,03

## Laudo das Condições Atmosféricas para o Evento no período de 30/08/23 a 01/09/23 na Área de Atuação da Energisa – MS

### 1. DESCRIÇÃO

O evento que ocorreu entre 30/08 a 01/09/2023 na área de atuação da Energisa – MS foi causado por um sistema frontal atuando no estado do Mato Grosso do Sul. O sistema pode ser visto na imagem no infravermelho com realce do satélite GOES-16 na Figura 1.

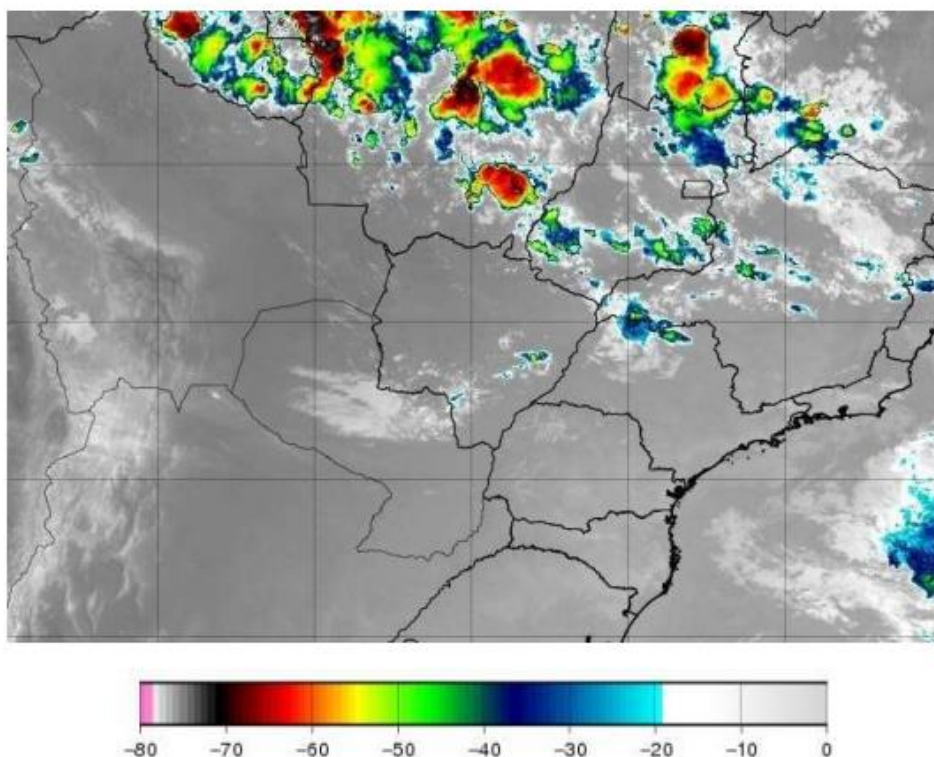


Figura 1 - Imagem de satélite no infravermelho com realce do satélite GOES-16 as 21:00 UT do dia 30/08. As cores indicam diferentes temperaturas dos topos das nuvens.

Diferentes cores na imagem na Figura 1 referem-se a diferentes temperaturas de topo das nuvens, conforme indicado na figura, e equivalem a diferentes altitudes. Quanto menor a temperatura de topo, isto é, mais negativa, mais alta é o topo da nuvem.

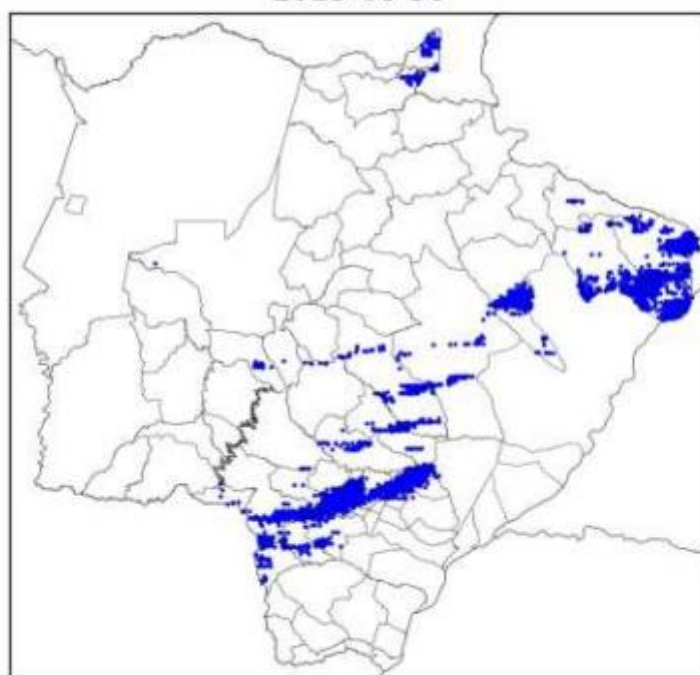
Durante os períodos de máxima extensão vertical, a tempestade atingiu temperaturas de topo inferiores a  $-70^{\circ}\text{C}$  equivalente à altura da tropopausa (15-16 km). Esta altura corresponde à máxima extensão vertical que uma tempestade pode atingir.



## 2. ABRANGÊNCIA E DURAÇÃO

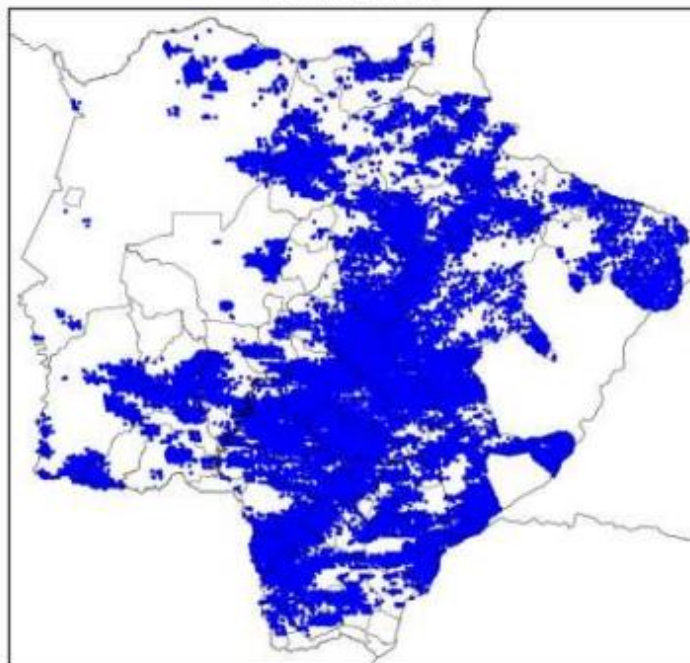
A Figura 2 mostra os mapas de incidência de descargas atmosféricas nuvem-solo e intranuvem obtido da Rede BrasilDAT Dataset para o período e a Figura 3 e 4 os mapas de precipitação acumulada e rajadas para os diversos dias.

Mapa de Descargas Atmosféricas  
2023-08-30



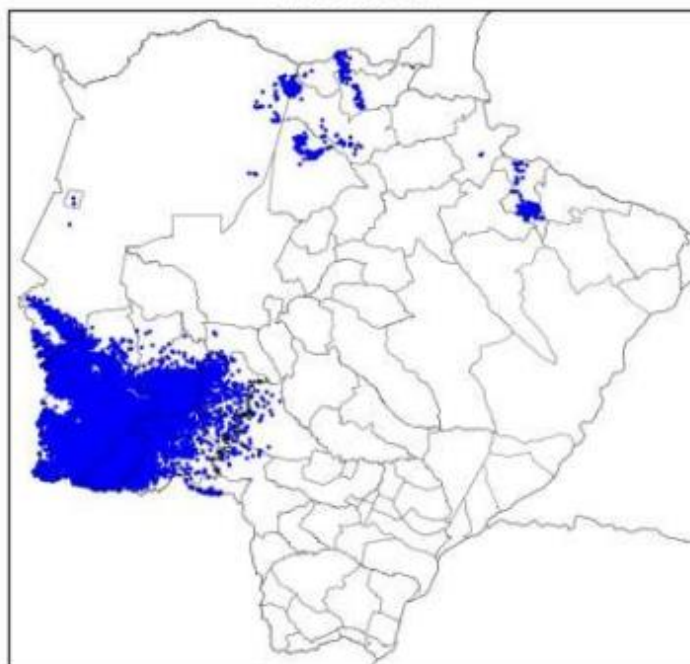
(a)

**Mapa de Descargas Atmosféricas  
2023-08-31**



(b)

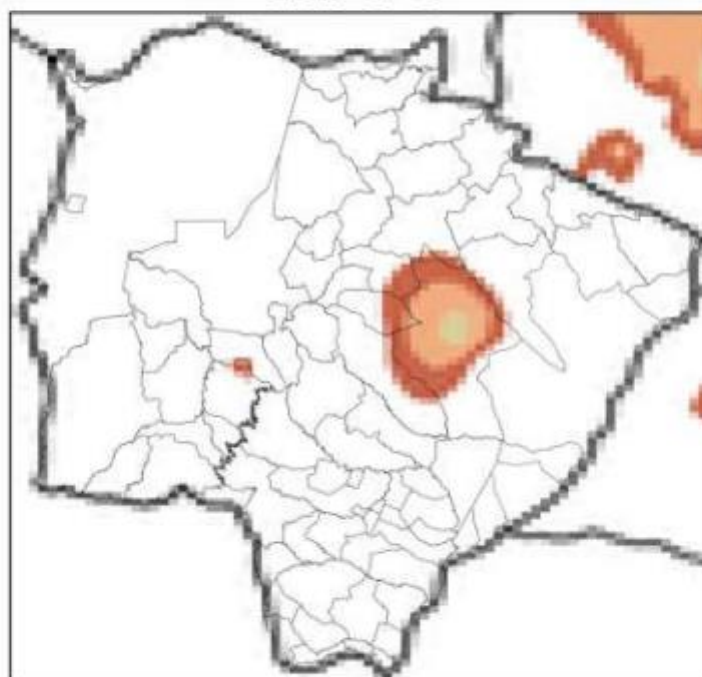
**Mapa de Descargas Atmosféricas  
2023-09-01**



(c)

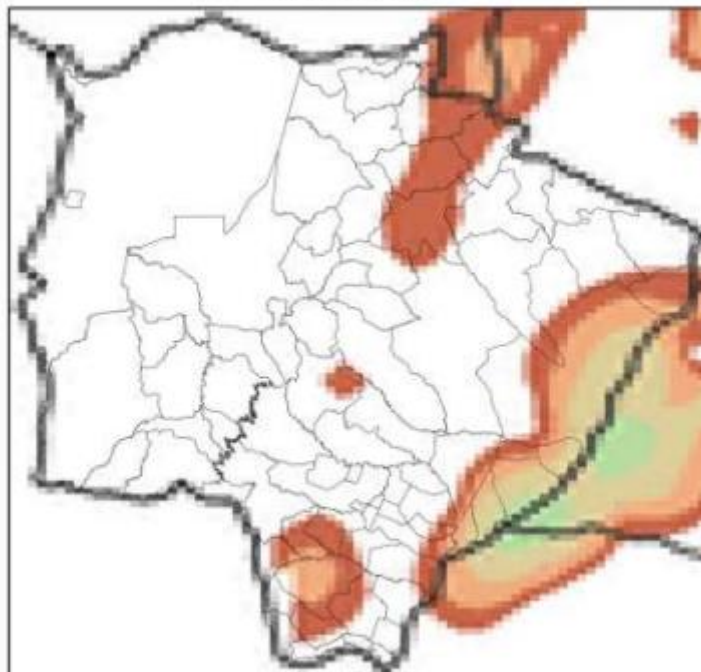
Figura 2 – Mapa de incidência de descargas atmosféricas nuvem-solo e intranuvem para os dias: (a) 30/08; (b) 31/08; e (c) 01/09. Cada ponto corresponde ao local de ocorrência de uma descarga.

Mapa de Precipitação  
2023-08-30



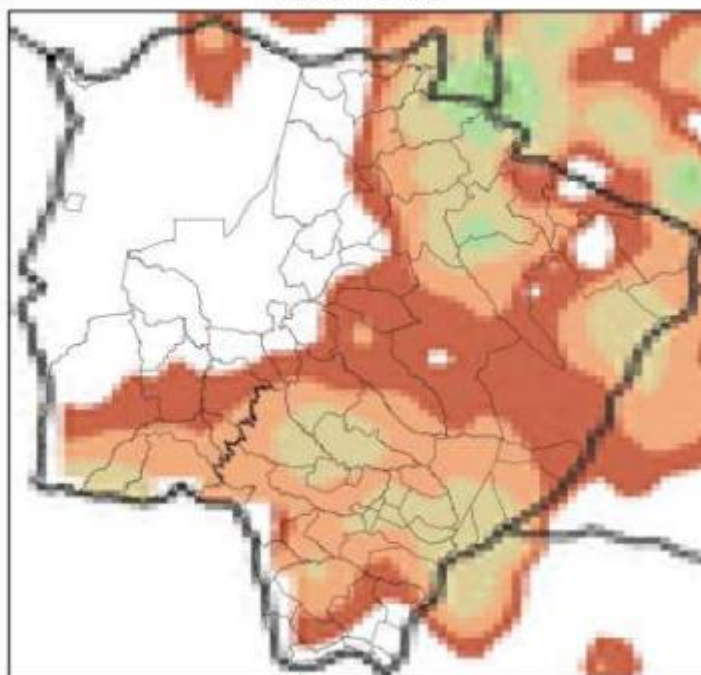
(a)

**Mapa de Precipitação  
2023-08-31**



(b)

**Mapa de Precipitação  
2023-09-01**



(c)



Figura 3 – Mapa de precipitação para os dias: (a) 30/08; (b) 31/08; e (c) 01/09.

### Mapa de Rajada Máxima 2023-08-30



(a)

Mapa de Rajada Máxima  
2023-08-31



(b)

Mapa de Rajada Máxima  
2023-09-01



(c)

Figura 4 – Mapa de rajadas para os dias: (a) 30/08; (b) 31/08; e (c) 01/09.

### 3. CLASSIFICAÇÃO COBRADE

De modo a verificar se as condições atmosféricas associadas ao evento se enquadram em uma situação de emergência em conformidade com disposto no Anexo I da Instrução Normativa nº 01, de 24 de agosto de 2012 do Ministério da Integração Nacional referente à **Codificação Brasileira de Desastres – COBRADE**, deve-se procurar descrever o evento como fazendo parte de um ou mais Subtipos preconizados como uma Interrupção em Situação de Emergência pela COBRADE e demonstrar sua intensidade condizente com uma situação de emergência conforme descrito na Instrução Normativa. A COBRADE divide os desastres naturais em cinco Grupos, treze Subgrupos, vinte e quatro Tipos e vinte e três Subtipos. Dentro desta classificação e no contexto deste relatório, encontra-se o Grupo Desastres Meteorológicos que em seu item 1.3.1.2 contempla o Subgrupo Sistemas de Grande Escala/Escala Regional acompanhado de grande ocorrência de descargas e fortes ventos.

O enquadramento leva em conta as pesquisas realizadas pelo Grupo de Eletricidade Atmosférica (ELAT) do Instituto Nacional de Pesquisas Espaciais (INPE), pela National Weather Service (National Weather Service, 2015), bem como escalas de precipitação e de ventos (Vulnerabilidades das Megacidades Brasileiras às Mudanças Climáticas, 2013; Byers, 1944).

A partir dos dados de satélite, redes de detecção de descargas atmosféricas (Pinto and Pinto, 2018) e dados de estações meteorológicas, as seguintes observações foram obtidas:

1. As imagens de satélite mostram o topo da tempestade atingindo a altura de 15-16 km, equivalente a uma altura da tropopausa, que corresponde à máxima extensão vertical que uma tempestade pode atingir nesta região. Sabe-se que quanto mais alto a altura do topo da tempestade mais severa ela tende a ser.
2. Foram registrados ventos de até 69 km/h em diversos municípios do estado no período. Com base na Escala de Beaufort, que classifica a intensidade dos ventos tendo em conta a sua velocidade, estes valores são considerados ventania, capazes de arrancar e derrubar árvores sobre a rede elétrica.
3. As chuvas acumuladas durante o período da tempestade foram fortes, atingindo 30 mm.
4. A atividade elétrica da tempestade foi alta. Durante o evento foram registradas 197.039 descargas na área de concessão da Energisa – MS, valor considerado muito elevado.

- O Índice de severidade da tempestade em termos de sua atividade elétrica total, envolvendo tanto as descargas para o solo como as descargas dentro da tempestade atingiu o valor máximo igual a 4 (a escala de severidade vai de 1 a 5) correspondente a tempestade muito forte.

#### 4. EVIDÊNCIAS ENCONTRADAS NA MÍDIA

Foram encontradas evidências na mídia de tempestades em diferentes locais do estado, conforme mostrado na Figura 4.



Figura 4 – Evidências de tempestades no período no estado do Mato Grosso do Sul [4].

#### 5. CONCLUSÃO

Os dados e informações constantes neste relatório demonstram claramente a ocorrência de um evento atípico com ventos muito fortes, atividade de descargas muito elevada e chuvas muito fortes. Os detalhes do evento são mostrados na Tabela 1 a seguir.



Tabela 1 – Detalhes do Evento de 30/08/2023 a 01/09/2023.

Descrição	Sistema frontal provocando muitas descargas, chuvas fortes e ventos fortes.
Código COBRADE	1.3.1.2.0 (Sistemas de Grande Escala/Escala Regional)
Hora do Início do Evento	08:30 UT do dia 30/08/23
Hora do Fim do Evento	23:00 UT do dia 01/09/23
Abrangência	Todos os municípios do estado.

## 6. REFERÊNCIAS

- [1] Byers, H. R., General Meteorology, 83–85, 1944.
- [2] National Weather Service, Governo dos Estados Unidos. Disponível em: <<http://www.weather.gov>>. Acesso em: 08/05/2016.
- [3] Pinto Jr., O., Pinto, I.R.C.A., BrasilDAT Dataset: combining data from different lightning locating systems to obtain more precise lightning information, 25th Proceedings of the International Lightning Detection Conference (ILDC), Florida, US, March 2018.
- [4] Campo Grande News. Disponível em: <https://www.campograndenews.com.br/cidades/interior/dourados-foi-atingida-por-vento-de-90-km-por-hora-e-quase-4-mil-raios>

## 7. RESPONSABILIDADES

Este relatório foi elaborado sobre a responsabilidade técnica do Dr. Osmar Pinto Junior, pesquisador sênior e coordenador do Grupo de Eletricidade Atmosférica (ELAT) do Instituto Nacional de Pesquisas Espaciais (INPE).



Dr. Osmar Pinto Junior  
Consultor Técnico