

**Relatório Situação de Emergência**  
**Abril/2023**

20230404

## Sumário

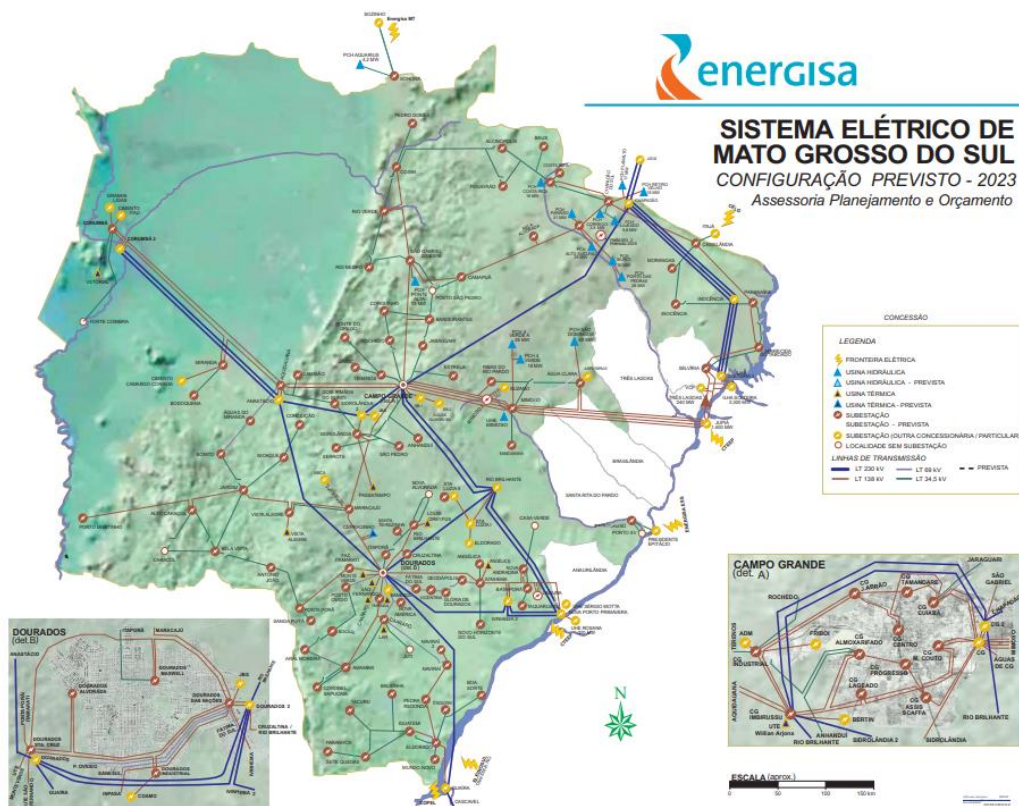
1. ÁREA AFETADA .....	3
2. IMPACTO DOS EVENTOS E EXTENSÃO DOS DANOS .....	13
3. EVIDÊNCIAS .....	17
4. ANEXO I – Descrição e Relação dos Equipamentos Afetados .....	24
5. Laudo das Condições Atmosféricas para o Evento no período de 03/04/23 a 13/04/23 na Área de Atuação da Energisa – MS .....	106

## ÁREA AFETADA

Do dia 03 ao dia 13 de abril de 2023, registrou-se no estado um evento climático severo que afetou todos os municípios de Mato Grosso do Sul.

A Figura 1 ilustra o mapa geolétrico da concessão da EMS previsto para 2023.

Figura 1 - Mapa geolétrico da concessão da EMS.



A Figura 2 ilustra, em azul, as áreas afetadas pelo evento climático.



<b>Código do Evento</b>	<b>Municípios Afetados</b>
20230404	Aral Moreira
20230404	Bandeirantes
20230404	Bataguassu
20230404	Batayporã
20230404	Bela Vista
20230404	Bodoquena
20230404	Bonito
20230404	Caarapó
20230404	Camapuã
20230404	Campo Grande
20230404	Caracol
20230404	Cassilândia
20230404	Chapadão do Sul
20230404	Corguinho
20230404	Coronel Sapucaia
20230404	Corumbá
20230404	Costa Rica
20230404	Coxim
20230404	Deodápolis
20230404	Dois Irmãos do Buriti
20230404	Dourados
20230404	Eldorado
20230404	Fatima do Sul
20230404	Figueirão
20230404	Gloria de Dourados
20230404	Guia Lopes da Laguna
20230404	Iguatemi
20230404	Inocência
20230404	Itaporã
20230404	Itaquirai
20230404	Ivinhema
20230404	Japorã
20230404	Jaraguari
20230404	Jardim
20230404	Jatei
20230404	Juti
20230404	Ladário
20230404	Laguna Caarapa
20230404	Maracaju
20230404	Miranda

<b>Código do Evento</b>	<b>Municípios Afetados</b>
20230404	Mundo Novo
20230404	Naviraí
20230404	Nioaque
20230404	Nova Alvorada do Sul
20230404	Nova Andradina
20230404	Novo Horizonte do Sul
20230404	Paraiso das Águas
20230404	Paranaíba
20230404	Paranhos
20230404	Pedro Gomes
20230404	Ponta Porã
20230404	Porto Murtinho
20230404	Ribas do Rio Pardo
20230404	Rio Brilhante
20230404	Rio Negro
20230404	Rio Verde Mato Grosso
20230404	Rochedo
20230404	São Gabriel do Oeste
20230404	Sete Quedas
20230404	Sidrolândia
20230404	Sonora
20230404	Tacuru
20230404	Taquarussu
20230404	Terenos
20230404	Vicentina

A Tabela 2 apresenta o resumo dos documentos utilizados para o expurgo.

Tabela 2 - Resumo dos documentos utilizados para os expurgos.

<b>Código do Evento</b>	<b>Documento</b>	<b>Resumo</b>	<b>Código COBRADE</b>
20230404	Laudo das Condições Atmosféricas para o Evento no período de 03/04/23 a 13/04/23 na Área de Atuação da Energisa - MS.	O evento que ocorreu entre 03/04 a 13/04/2023 na área de atuação da Energisa – MS foi causado por um sistema frontal associado a uma banda convectiva da Amazônia atuando no estado do Mato Grosso do Sul.	1.3.1.2.0

Como resultado do evento ocorrido, seguem na tabela abaixo as subestações afetadas, completa ou parcialmente.

Tabela 3 - Subestações afetadas por situação de emergência.

<b>Código do Evento</b>	<b>Subestações</b>	<b>Alimentador</b>
20230404	Alto Caracol	ACA51
20230404	Alto Caracol	ACA53
20230404	Alto Caracol	ACA52
20230404	Amambai	AMA02
20230404	Amambai	AMA01
20230404	Amambai	AMA03
20230404	Amambai	AMA52
20230404	Amambai	AMA51
20230404	Angélica	ANG02
20230404	Angélica	ANG01
20230404	Anhanduí	ANH01
20230404	Antônio João	AJO52
20230404	Antônio João	AJO01
20230404	Antônio João	AJO51
20230404	Aparecida do Taboado	ATA02
20230404	Aparecida do Taboado	ATA51
20230404	Aparecida do Taboado	ATA04
20230404	Aparecida do Taboado	ATA52
20230404	Aquidauana	AQU02
20230404	Aquidauana	AQU04
20230404	Aquidauana	AQU05
20230404	Aral Moreira	AMO01
20230404	Balsinha	BAL02
20230404	Bandeirantes	BAN01
20230404	Bandeirantes	BAN52
20230404	Bandeirantes	BAN53
20230404	Bataguassu	BAT02
20230404	Bataguassu	BAT01
20230404	Bataiporã	BAP02
20230404	Bataiporã	BAP01
20230404	Bela Alvorada	BAV51
20230404	Bela Alvorada	BAV52
20230404	Bela Vista	BVI02
20230404	Bela Vista	BVI51
20230404	Bela Vista	BVI01
20230404	Boa Sorte	BSO01

<b>Código do Evento</b>	<b>Subestações</b>	<b>Alimentador</b>
20230404	Boa Sorte	BSO02
20230404	Bocajá	BOC01
20230404	Bodoquena	BOD01
20230404	Bodoquena	BOD51
20230404	Bonito	BON52
20230404	Bonito	BON51
20230404	Bonito	BON02
20230404	Bonito	BON01
20230404	Caarapó	CAA52
20230404	Caarapó	CAA02
20230404	Caarapó	CAA01
20230404	Caarapó	CAA51
20230404	Camapuã	CAM51
20230404	Camapuã	CAM52
20230404	Camapuã	CAM01
20230404	Camapuã	CAM02
20230404	Campo Grande Almojarifado	CGA10
20230404	Campo Grande Almojarifado	CGA01
20230404	Campo Grande Almojarifado	CGA51
20230404	Campo Grande Almojarifado	CGA05
20230404	Campo Grande Almojarifado	CGA09
20230404	Campo Grande Almojarifado	CGA12
20230404	Campo Grande Almojarifado	CGA11
20230404	Campo Grande Almojarifado	CGA08
20230404	Campo Grande Assis Scaffa	CGS01
20230404	Campo Grande Assis Scaffa	CGS04
20230404	Campo Grande Assis Scaffa	CGS05
20230404	Campo Grande Assis Scaffa	CGS10
20230404	Campo Grande Assis Scaffa	CGS09
20230404	Campo Grande Assis Scaffa	CGS08
20230404	Campo Grande Assis Scaffa	CGS07
20230404	Campo Grande Cuiabá	CGB06
20230404	Campo Grande Cuiabá	CGB05
20230404	Campo Grande Cuiabá	CGB03
20230404	Campo Grande Cuiabá	CGB04
20230404	Campo Grande Cuiabá	CGB08
20230404	Campo Grande Industrial	CGD51
20230404	Campo Grande Industrial	CGD53
20230404	Campo Grande Industrial	CGD03
20230404	Campo Grande José Abrão	CGJ03



<b>Código do Evento</b>	<b>Subestações</b>	<b>Alimentador</b>
20230404	Campo Grande José Abrão	CGJ04
20230404	Campo Grande José Abrão	CGJ05
20230404	Campo Grande José Abrão	CGJ02
20230404	Campo Grande Lageado	CGL09
20230404	Campo Grande Lageado	CGL08
20230404	Campo Grande Lageado	CGL02
20230404	Campo Grande Lageado	CGL07
20230404	Campo Grande Miguel Couto	CGM01
20230404	Campo Grande Miguel Couto	CGM02
20230404	Campo Grande Miguel Couto	CGM12
20230404	Campo Grande Miguel Couto	CGM16
20230404	Campo Grande Miguel Couto	CGM11
20230404	Campo Grande Miguel Couto	CGM13
20230404	Campo Grande Progresso	CGP04
20230404	Campo Grande Progresso	CGP10
20230404	Campo Grande Progresso	CGP02
20230404	Campo Grande Tamandaré	CGT03
20230404	Campo Grande Tamandaré	CGT05
20230404	Cassilândia	CAS02
20230404	Cassilândia	CAS01
20230404	Cassilândia	CAS03
20230404	Chapadão do Sul	CSU51
20230404	Chapadão do Sul	CSU52
20230404	Chapadão do Sul	CSU53
20230404	Chapadão do Sul	CSU01
20230404	Conceição	CON01
20230404	Corguinho	COG01
20230404	Coronel Sapucaia	CSA01
20230404	Corumbá	COR09
20230404	Corumbá	COR05
20230404	Corumbá	COR06
20230404	Corumbá	COR03
20230404	Corumbá	COR01
20230404	Corumbá	COR02
20230404	Corumbá	COR10
20230404	Corumbá	COR08
20230404	Corumbá	COR52
20230404	Costa Rica	CRI01
20230404	Coxim	COX02
20230404	Coxim	COX03

<b>Código do Evento</b>	<b>Subestações</b>	<b>Alimentador</b>
20230404	Coxim	COX04
20230404	Coxim	COX51
20230404	Coxim	COX01
20230404	Coxim	COX52
20230404	Coxim	COX53
20230404	Cruzaltina	CRU01
20230404	Cruzaltina	CRU03
20230404	Deodápolis	DEO03
20230404	Deodápolis	DEO01
20230404	Dourados Alvorada	DOA06
20230404	Dourados Alvorada	DOA07
20230404	Dourados Industrial	DOI05
20230404	Dourados Industrial	DOI03
20230404	Dourados Industrial	DOI04
20230404	Dourados Maxwell	DOM09
20230404	Dourados Maxwell	DOM52
20230404	Dourados Maxwell	DOM07
20230404	Dourados Maxwell	DOM51
20230404	Dourados das Nações	DOD03
20230404	Eldorado	ELD53
20230404	Eldorado	ELD52
20230404	Eldorado	ELD02
20230404	Estrela	EST01
20230404	Fazenda Itamarati	FIT52
20230404	Fazenda Itamarati	FIT53
20230404	Fazenda Itamarati	FIT55
20230404	Fazenda Itamarati	FIT51
20230404	Fazenda Itamarati	FIT54
20230404	Figueirão	FIG01
20230404	Fátima do Sul	FSU01
20230404	Fátima do Sul	FSU02
20230404	Glória de Dourados	GDO02
20230404	Iguatemi	IGU52
20230404	Iguatemi	IGU51
20230404	Iguatemi	IGU01
20230404	Inocência	INO02
20230404	Inocência	INO01
20230404	Itaporã	ITA01
20230404	Itaporã	ITA52
20230404	Itaquiraí	ITQ01

<b>Código do Evento</b>	<b>Subestações</b>	<b>Alimentador</b>
20230404	Ivinhema	IVI01
20230404	Ivinhema	IVI52
20230404	Ivinhema	IVI03
20230404	Jamic	JAM01
20230404	Jaraguari	JAG01
20230404	Jardim	JAR54
20230404	Jardim	JAR52
20230404	Jardim	JAR04
20230404	Jardim	JAR03
20230404	Jardim	JAR53
20230404	Jardim	JAR01
20230404	Maracajú	MAR03
20230404	Maracajú	MAR52
20230404	Maracajú	MAR53
20230404	Maracajú	MAR51
20230404	Maracajú	MAR01
20230404	Maracajú	MAR02
20230404	Mimosinha	MIS01
20230404	Mimoso	MIM51
20230404	Mimoso	MIM01
20230404	Miranda	MIR01
20230404	Miranda	MIR51
20230404	Miranda	MIR02
20230404	Morangas	MOG01
20230404	Mundo Novo	MNO01
20230404	Mundo Novo	MNO02
20230404	Naviraí	NAV06
20230404	Naviraí	NAV05
20230404	Naviraí	NAV04
20230404	Naviraí	NAV02
20230404	Naviraí	NAV03
20230404	Nioaque	NIO51
20230404	Nioaque	NIO01
20230404	Nioaque	NIO02
20230404	Nova América	NAM01
20230404	Nova América	NAM02
20230404	Nova Andradina	NAN02
20230404	Nova Andradina	NAN51
20230404	Nova Andradina	NAN52
20230404	Novo Horizonte do Sul	NHS01

<b>Código do Evento</b>	<b>Subestações</b>	<b>Alimentador</b>
20230404	PCH Costa Rica	CRH51
20230404	Paranaíba	PAR04
20230404	Paranaíba	PAR01
20230404	Paranaíba	PAR05
20230404	Paranaíba	PAR52
20230404	Paranaíba	PAR02
20230404	Paranaíba	PAR51
20230404	Pedro Gomes	PGO01
20230404	Ponta Porã Estoril	PPE04
20230404	Ponta Porã Estoril	PPE03
20230404	Ponta Porã Estoril	PPE01
20230404	Ponta Porã Estoril	PPE55
20230404	Ponta Porã Estoril	PPE54
20230404	Ponta Porã Estoril	PPE02
20230404	Ponta Porã Estoril	PPE05
20230404	Ponte do Grego	PGR02
20230404	Ponte do Grego	PGR01
20230404	Porto Murinho	PMU02
20230404	Porto Murinho	PMU01
20230404	Posto Ovídeo	POV54
20230404	Posto Ovídeo	POV55
20230404	Posto Ovídeo	POV53
20230404	Posto Ovídeo	POV51
20230404	Posto Ovídeo	POV52
20230404	Ribas do Rio Pardo	RRP02
20230404	Ribas do Rio Pardo	RRP01
20230404	Rio Brilhante	RBR53
20230404	Rio Brilhante	RBR02
20230404	Rio Brilhante	RBR52
20230404	Rio Brilhante	RBR51
20230404	Rio Brilhante	RBR01
20230404	Rio Brilhante	RBR54
20230404	Rio Negro	RNE01
20230404	Rio Verde	RVE52
20230404	Rio Verde	RVE51
20230404	Rio Verde	RVE01
20230404	Rochedo	ROC01
20230404	Sanga Puitã	SPU02
20230404	Santa Luzia 2	SLD52
20230404	Santa Luzia 2	SLD51

<b>Código do Evento</b>	<b>Subestações</b>	<b>Alimentador</b>
20230404	Serrote	SET01
20230404	Serrote	SET02
20230404	Sete Quedas	SQU51
20230404	Sete Quedas	SQU01
20230404	Sidrolândia	SIA52
20230404	Sidrolândia	SIA03
20230404	Sidrolândia	SIA53
20230404	Sidrolândia	SIA51
20230404	Sidrolândia	SIA02
20230404	Sonora	SON01
20230404	São Gabriel do Oeste	SGO03
20230404	São Gabriel do Oeste	SGO52
20230404	São Gabriel do Oeste	SGO51
20230404	São Gabriel do Oeste	SGO02
20230404	São Pedro	SPE01
20230404	São Pedro	SPE02
20230404	Taquarussu	TAQ01
20230404	Terenos	TER01
20230404	Terenos	TER02
20230404	Vicentina	VIC02
20230404	Vista Alegre	VAG53
20230404	Vista Alegre	VAG54
20230404	Vista Alegre	VAG52
20230404	Água Clara	ACL51
20230404	Água Clara	ACL01
20230404	Água Clara	ACL02
20230404	Águas do Miranda	AMI01

## **IMPACTO DOS EVENTOS E EXTENSÃO DOS DANOS**

As condições climáticas adversas que permearam a área de concessão da Energisa Mato Grosso do Sul resultaram em extensos danos a rede de distribuição, entre os quais foram registrados:

- Recomposição automática do sistema (Self-Healing);
- Reparo de cabos partidos;
- Retirada de galhos de árvores e demais objetos estranhos da rede;
- Retirada e substituição de postes quebrados ou tombados;
- Retirada e substituição de transformadores MT/BT queimados e avariados;

- Reparo de chaves fusíveis danificadas;
- Substituição de elos queimados;
- Substituição e reparo de para-raios;
- Reparo e substituição de cruzetas;
- Reparo e substituição de isoladores;
- Reparo em ramais de ligação;
- Reaperto e substituição de conexões;
- Reparo e substituição de jumpers e;
- Reparo em religadores.

A Tabela 4 apresenta um resumo quantitativo do impacto do evento no sistema elétrico conforme a classe e causa das ordens associadas.

Tabela 4 – Impacto dos eventos no sistema elétrico.

<b>Código do Evento</b>	<b>Descrição da Classe</b>	<b>Descrição da Causa</b>	<b>Quantidade</b>
20230404	C190-(D)-Trafo	C184-Ventos Fortes	61
20230404	C190-(D)-Trafo	C187-Descarga Atmosférica	138
20230404	C190-(D)-Trafo	C188-Árvore/Galhos	19
20230404	C190-(D)-Trafo	C199-Queimado Por DAT	14
20230404	C190-(D)-Trafo	C208-Defeito TF Particular	17
20230404	C220-(D)-Isolador	C226-Árvore/Galhos	1
20230404	C220-(D)-Isolador	C227-Descarga Atmosférica	26
20230404	C230-(D)-Cruzeta	C235-Descarga Atmosférica	7
20230404	C230-(D)-Cruzeta	C236-Ventos Fortes	6
20230404	C250-(D)-Poste	C246-Ventos Fortes	17
20230404	C250-(D)-Poste	C248-Descarga Atmosférica	1
20230404	C250-(D)-Poste	C249-Erosão	5
20230404	C270-(D)-Condutor	C330-Árvore/Galhos	77
20230404	C270-(D)-Condutor	C331-Descarga Atmosférica	89
20230404	C270-(D)-Condutor	C333-Ventos Fortes	75
20230404	C320-(D)-Conexão	C334-Árvore/Galhos	6
20230404	C320-(D)-Conexão	C335-Descarga Atmosférica	19
20230404	C320-(D)-Conexão	C336-Ventos Fortes	5
20230404	C390-(D)-Chave Fusível	C471-Árvore/Galhos	65
20230404	C390-(D)-Chave Fusível	C472-Descarga Atmosférica	469
20230404	C390-(D)-Chave Fusível	C474-Ventos Fortes	192
20230404	C460-(D)-Religador	C466-Árvore/Galhos	4
20230404	C460-(D)-Religador	C467-Descarga Atmosférica	33
20230404	C460-(D)-Religador	C469-Ventos Fortes	20
20230404	C580-UC-Ramal de Ligação	C583-Árvore no Ramal	35

Código do Evento	Descrição da Classe	Descrição da Causa	Quantidade
20230404	C580-UC-Ramal de Ligação	C587-Ramal Partido por Vento	16
20230404	C910-(D)-Interrupção AL / LD	C811-Descarga Atmosférica	2
20230404	C910-(D)-Interrupção AL / LD	C812-Ventos Fortes	5

A descrição detalhada desses equipamentos e sua importância para o sistema de distribuição podem ser encontrados no Anexo I.

A Tabela 5 contém a data da primeira interrupção e da última restauração para o evento caracterizado como situação de emergência.

Tabela 5 – Data e hora do início da primeira interrupção e término da última interrupção.

Código do Evento	Data e hora do início da primeira interrupção	Data e hora do término da última interrupção
20230404	03-04-2023 20:11:00	17-04-2023 16:08:00

A quantidade de clientes afetados e o volume de interrupções para o evento pode ser encontrada na Tabela 6.

Tabela 6 – Clientes afetados.

Código do Evento	Clientes afetados	Quantidade de interrupções
20230404	53.439	64.710

A quantidade de clientes afetados corresponde ao número de clientes distintos que tiveram pelo menos uma interrupção no período considerado. A quantidade de interrupções corresponde ao somatório de interrupções dos clientes afetados.

A duração média de interrupção encontra-se na Tabela 7, assim como o tempo de restabelecimento da falta de energia de maior duração para o evento.

Tabela 7 – Duração média e mais longa das interrupções.

Código do Evento	Duração média das interrupções(min)	Interrupção mais longa (min)
20230404	273,74	5.531

A duração média das interrupções corresponde à média das interrupções de cada consumidor afetado durante o evento. A interrupção mais longa corresponde a duração máxima de interrupção ocorrida durante o evento.

Constatou-se no evento climático a ultrapassagem do limite do indicador CHI (consumidor hora interrompido).

O limite é calculado conforme a equação a seguir:

$$2.612.N^{0,35}$$

onde:

N – Número de unidades consumidoras faturadas e atendidas em BT ou MT do mês de outubro do ano anterior ao período de apuração.

Para a EMS, tem-se 981.186 faturados e atendidos em BT ou MT no mês de outubro de 2022. Portanto, o limite de CHI para 2023 é **326.652,62**.

$$\begin{aligned} \text{Limite de CHI} &= 2.612.N^{0,35} \\ \text{Limite de CHI} &= 2.612.981.186^{0,35} \\ \text{Limite de CHI} &= 326.652,62 \end{aligned}$$

Tabela 8, encontra-se o somatório das interrupções, em hora e décimo de hora.

Tabela 8 - Duração das interrupções.

Código do Evento	Consumidor hora interrompidos
20230404	346.834,53

Na Tabela 9, encontram-se as quantidades de efetivos de equipes disponibilizadas durante os dias do evento.

Tabela 9 – Efetivo de equipes.

Código do Evento	Efetivo médio durante os dias dos eventos	Efetivo no dia mais crítico dos eventos
20230404	187,18	247

Na Tabela 10, encontram-se os tempos de atendimento realizados durante o evento.

Tabela 10 – Tempos de atendimento.

Código do Evento	Tempo médio de preparo	Tempo médio de deslocamento	Tempo médio de execução	Tempo médio de atendimento
20230404	871,04	34,04	140,53	1.045,61



## EVIDÊNCIAS

# Temporal com ventos de 59 km/h destrói coberturas e deixa parte de Bataguassu sem luz

Campo Grande News em 14 de Abril de 2023



Cobertura do posto da PRF ficou destruída

Chuva com ventos de 59,4 km/h destruiu a cobertura da base da PRF (Polícia Rodoviária Federal) e do antigo posto Sabiá, em Bataguassu, distante 335 quilômetros de Campo Grande. Conforme o meteorologista Natálio Abraão Filho, foram registrados 38,6 mm (milímetros) de precipitação nas últimas horas na cidade. Por causa do temporal, parte da cidade está sem energia.

Além das estruturas metálicas e casas destelhadas, árvores e postes de eletricidade também foram derrubados com a força do vento.

A chuva deve continuar nesta sexta-feira (14) no município. De acordo com o Inmet (Instituto Nacional de Meteorologia), a previsão é de muitas nuvens com pancadas de chuva e possível queda de granizo. A temperatura máxima na cidade deve ficar na casa dos 30°C.

Em caso de rajadas de vento, não se abrigue debaixo de árvores, porque há risco de queda e descargas elétricas. Não estacione veículos próximos a torres de transmissão e placas de propaganda. Se possível, desligue aparelhos elétricos e quadro geral de energia.

Fonte: [Temporal com ventos de 59 km/h destrói coberturas e deixa parte de Bataguassu sem luz - Diário Corumbaense \(diarionline.com.br\)](https://diarionline.com.br)

## Quarta-feira começa com chuva forte em Corumbá

Rosana Nunes com Portal de Notícias MS em 05 de Abril de 2023

*Anderson Gallo/Diário Corumbaense*



[via GIPHY](#)

Chuva e vento neste começo de manhã

A quarta-feira, 05 de abril, começou em Corumbá com chuva forte. Mais cedo, as nuvens escuras, já anunciavam a precipitação. Por volta das 07h30, começou a chuva com ventos e trovoadas. Segundo o Climatempo, estão previstos 30 milímetros de chuva para hoje e a temperatura não deve passar dos 30°C.

O dia é marcado pelo avanço de uma frente fria oceânica, aliado a atuação de um sistema de baixa pressão atmosférica no Paraguai. De acordo com o Cemtec (Centro de Monitoramento do Tempo e do Clima), o deslocamento de cavados e o transporte de calor e umidade favorecem a formação de instabilidades no estado do Mato Grosso do Sul.

Chuvas de intensidade fraca a moderada estão previstas para o Estado. Após a passagem da frente fria haverá uma queda das temperaturas, principalmente das máximas.

Fonte: [Quarta-feira começa com chuva forte em Corumbá - Diário Corumbaense \(diarionline.com.br\)](https://diarionline.com.br)

### Em abril, já choveu 40% do esperado para o mês todo em Campo Grande

Estão previstas pancadas de chuvas isoladas para todo o Estado neste fim semana; com movimento em rodovias no feriadão, PRF alerta para risco de acidentes meio às chuvas

 CAUÊ REIS E VALESCA CONSOLARO  
08/04/2023 - 12h15

Nos siga no  Compartilhar 



Foto: Gerson Oliveira

Em pleno outono, as chuvas ainda permanecem intensas. Apenas em Campo Grande, já choveu 40% do esperado para o todos o mês de abril, mostram os dados do Instituto Nacional de Meteorologia (Inmet).

Segundo Andreia Ramos, meteorologista do Inmet, Campo Grande tem previsão de pancadas de chuvas isoladas. Além disso, ela informa que em Campo Grande, até hoje (08), houve 43.2 mm de chuva registrado, o que representa em média 40% do esperado para o mês.

"Abril ainda é um mês chuvoso, porque o outono é uma estação cuja principal característica é que trata-se de um período de transição climática. No começo do outono, por estar saindo do verão (estação bastante chuvosa), justifica a quantidade de chuva na Capital. Entretanto, conforme se aproxima do inverno, as temperaturas do outono tendem a cair, além de períodos de estiagem", explica.

Na Capital, o clima será com temperaturas mínimas entre 18° e 20° C, já as máximas podem chegar até a 30° C. Os ventos atuam com valores de 30 a 50 km/h.

Fonte: [Em abril, já choveu 40% do esperado para o mês todo em Campo Grande - Correio do Estado](#)

## CIDADES

TEMPO

A+ A-

### Em quatro dias de abril, chove metade do esperado para o mês em Campo Grande

Dos 110,5 milímetros esperados para o mês, choveu 56,9 mm até o momento

 NAIARA CAMARGO  
05/04/2022 - 11h27

Nos siga no  Compartilhar 



O acumulado de chuva esperado para o mês de abril de 2022 em Campo Grande é de 110,5 milímetros e, até o momento, choveu 56,9 mm, de acordo com o meteorologista Natálio Abrahão.

Portanto, em apenas quatro dias de abril, choveu mais da metade do esperado para o mês em Campo Grande.

O Instituto Nacional de Meteorologia (Inmet) emitiu, nesta segunda-feira (4), alerta de chuvas intensas e tempestades de perigo potencial para Mato Grosso do Sul. O alerta teve início às 10h de ontem e terá término às 10h de hoje.

Fonte: [Em quatro dias de abril, chove metade do esperado para o mês em Campo Grande - Correio do Estado](#)

Interior

## Sul de MS tem chuva com vento de 35 km por hora e temperatura despensa

Em Ponta Porã, temperatura caiu para 18 graus, mas vento aumenta sensação de frio

Por Helio de Freitas, de Dourados | 13/04/2023 17:25



Chuva no fim da tarde desta quinta na região sul de Dourados (Foto: Helio de Freitas)

Choveu forte na tarde desta quinta-feira (13) em cidades da região sul de Mato Grosso do Sul e na fronteira com o Paraguai. A temperatura, que chegou aos 30 graus, despencou até 12°C em alguns locais.

Em Ponta Porã (a 313 km de Campo Grande), a chuva começou por volta de 15h. Pessoas que seguiam viagem de Dourados para a linha internacional relataram chuva forte na estrada, mas na cidade a precipitação foi mais calma. A temperatura caiu para 18 graus, mas o vento forte aumenta a sensação de frio.

Em Dourados (a 251 km da Capital), o dia escureceu de repente e teve vento de quase 35 quilômetros por hora, segundo o Guia Clima, da Embrapa Agropecuária Oeste.

A chuva durou apenas alguns minutos e na região sul da cidade acumulou 9 milímetros. Já a estação da Embrapa no campus da UFGD, na região oeste do município, não registrou chuva. A temperatura, que chegou aos 32,7 graus às 14h20, caiu para 20,9 graus. Com a chuva de hoje, o volume acumulado em abril chega a 18 milímetros. O esperado para o mês é de 108mm.

Fonte: [Sul de MS tem chuva com vento de 35 km por hora e temperatura despencou - Interior - Campo Grande News](#)

## Ventos de 54 km/h derrubam motos no HU; Dourados está sob alerta de tempestade

🕒 05 abril 2023 - 14h45 | Por Jhonatan Xavier



Chuva derrubou motocicletas no estacionamento do HU - Crédito: Ligado na Redação

Uma forte rajada de vento atingiu Dourados na tarde desta quarta-feira (5/4). Segundo estação meteorológica da Embrapa Agropecuária do Oeste instalada na UFGD (Universidade Federal da Grande Dourados), a ventania foi enquadrada na categoria 'Fortíssima' e atingiu 54 km/h.

O **Dourados News** recebeu imagens de motocicletas que foram derrubadas pela força do vento no Hospital Universitário (HU) e em condomínios na região dos bairros Parque Alvorada e Santa Fé.

A Defesa Civil está monitorando a cidade, mas afirma que não foram registradas ocorrências em decorrência do vento ou da chuva dessa tarde.

O Instituto Nacional de Meteorologia (Inmet) emitiu alerta de possibilidade de Tempestade para parte do Mato Grosso do Sul, incluindo a região de Dourados. O alertar teve início às 10h de hoje e segue até às 10h desta quinta-feira (6/4).

Ainda conforme as informações, pode chover até 50 mm e os ventos intensos ficam entre 40 e 60 km/h.



Fonte: [Ventos de 54 km/h derrubam motos no HU; Dourados está sob alerta de tempestade - Dourados News](#)

## **ANEXO I – Descrição e Relação dos Equipamentos Afetados**

**Alimentador** – linha elétrica destinada a transportar energia elétrica em média tensão.

**Condutor de energia** – é o meio pelo qual se transporta potência desde um determinado ponto, denominada fonte ou alimentação, até um terminal consumidor.

**Transformador** – é um equipamento de operação estática que por meio de indução eletromagnética transfere energia de um circuito, chamado primário, para um ou mais circuitos denominados, respectivamente, secundário e terciário, sendo, no entanto, mantida a mesma frequência, porém com tensões e correntes diferentes.

**Chave fusível** – é um equipamento destinado a proteção de sobrecorrentes de circuitos primários utilizados em redes aéreas de distribuição urbana e rural e em pequenas subestações de consumidor e de concessionária. É dotada de um elemento fusível que responde pelas características básicas de sua operação.

**Chave faca** – é um dispositivo de manobras de abertura e fechamento de circuitos, assegurando uma desconexão visível dos condutores, além de ser utilizada em manobras entre circuitos, de forma a possibilitar transferência de cargas e isolamento de equipamentos e circuitos.

**Disjuntor** – é um dispositivo que protege determinada instalação elétrica contra possíveis danos relacionados a sobrecargas elétricas e curto-circuitos.

**Para-raios** – são equipamentos protetores de linhas de transmissão e distribuição aéreas contra sobretensões causadas por manobras de chaves ou descargas atmosféricas.

**Religadores automáticos** – são equipamentos de interrupção de corrente elétrica dotados de uma determinada capacidade de repetição em operação de abertura e fechamento de um circuito, durante a ocorrência de um defeito.

**Isoladores** – são elementos sólidos dotados de propriedades mecânicas, capazes de suportar os esforços produzidos pelos condutores. Eletricamente, exercem a função de isolar os condutores, submetidos a uma diferença de potencial em relação terra (estrutura suporte) ou em relação a um outro condutor de fase.



**Ramal de ligação** - conjunto de condutores e acessórios instalados entre o ponto de derivação do sistema de distribuição da distribuidora e o ponto de conexão das instalações de utilização do acessante.

### Relação de Ocorrências Expurgáveis

Segue abaixo a relação das ordens expurgadas para o evento climático 20230404 de abril de 2023.

Código do Evento	Número ordem	Equipamento	Tipo equipamento	Total de clientes	Duração(h)	CHI
20230404	5304216	TD(37709)	Transformador Distribuição	1	4,45	4,45
20230404	5306484	TD(34761)	Transformador Distribuição	2	2,18	4,37
20230404	5309096	TD(13615)	Transformador Distribuição	1	21,97	21,97
20230404	5308608	TD(720669)	Transformador Distribuição	61	6,33	386,33
20230404	5308325	CE(2761)	Chave Seccionadora	2330	0,52	1.203,83
20230404	5306633	TD(3599)	Transformador Distribuição	167	2,37	395,23
20230404	5303207	TD(9520)	Transformador Distribuição	2495	0,5	1.247,50
20230404	5309125	TD(26480)	Transformador Distribuição	40	3,55	142,00
20230404	5309037	TD(689490)	Transformador Distribuição	50	13,42	670,83
20230404	5308964	TD(44569)	Transformador Distribuição	5	5,97	29,83
20230404	5306107	TD(656410)	Transformador Distribuição	32	0,72	22,93
20230404	5303633	TD(10838)	Transformador Distribuição	56	2,28	127,87
20230404	5301829	TD(55310)	Transformador Distribuição	1	5,47	5,47
20230404	5308840	TD(10788)	Transformador Distribuição	71	4,35	308,85

Relatório Situação de Emergência  
Abril/2023  
Código Único do Relatório: 20230404



Código do Evento	Número ordem	Equipamento	Tipo equipamento	Total de clientes	Duração(h)	CHI
20230404	5303308	TD(18402)	Transformador Distribuição	10	5,7	57,00
20230404	5309542	FR(706034)	Chave Fusível Religadora	9	14	126,00
20230404	5305432	TD(34626)	Transformador Distribuição	4	2,65	10,60
20230404	5308267	TD(47444)	Transformador Distribuição	8	1,27	10,13
20230404	5305927	TD(29485)	Transformador Distribuição	26	7,02	182,43
20230404	5309075	TD(29192)	Transformador Distribuição	23	7,8	179,40
20230404	5302351	TD(4477)	Transformador Distribuição	78	3,18	248,30
20230404	5304039	TD(11668)	Transformador Distribuição	67	2,62	175,32
20230404	5305858	TD(696854)	Transformador Distribuição	1	10,85	10,85
20230404	5302051	TD(6868)	Transformador Distribuição	3	3,27	9,80
20230404	5302902	TD(50390)	Transformador Distribuição	1	2,33	2,33
20230404	5308632	TD(671903)	Transformador Distribuição	2	4,6	9,20
20230404	5303429	TD(738480)	Transformador Distribuição	18	3,82	68,70
20230404	5302724	TD(733277)	Transformador Distribuição	1	26,15	26,15
20230404	5304789	TD(21750)	Transformador Distribuição	87	4,4	382,80
20230404	5304985	TD(712462)	Transformador Distribuição	48	3,48	167,20
20230404	5301874	TD(5125)	Transformador Distribuição	47	1,9	89,30
20230404	5303286	RD(8269)	Religador de Linha	2	6,7	13,40
20230404	5303003	TD(44211)	Transformador Distribuição	24	13,37	320,80
20230404	5305138	TD(742618)	Transformador Distribuição	6	1,02	6,10

Relatório Situação de Emergência  
Abril/2023  
Código Único do Relatório: 20230404



Código do Evento	Número ordem	Equipamento	Tipo equipamento	Total de clientes	Duração(h)	CHI
20230404	5309164	TD(40022)	Transformador Distribuição	5	6,6	33,00
20230404	5309619	RD(8266)	Religador de Linha	165	0,2	33,00
20230404	5308891	TD(670400)	Transformador Distribuição	803	0,3	240,90
20230404	5309279	TD(7398)	Transformador Distribuição	3	6,7	20,10
20230404	5308317	TD(39055)	Transformador Distribuição	1	17	17,00
20230404	5303097	TD(11637)	Transformador Distribuição	35	4,02	140,58
20230404	5309218	TD(21072)	Transformador Distribuição	4	24,18	96,73
20230404	5307663	TD(13204)	Transformador Distribuição	1	4,87	4,87
20230404	5305255	TD(19769)	Transformador Distribuição	21	2,05	43,05
20230404	5301863	FU(21122)	Chave Fusível	4	0,18	0,73
20230404	5302480	TD(15768)	Transformador Distribuição	1	4,08	4,08
20230404	5305481	TD(53419)	Transformador Distribuição	11	2,58	28,42
20230404	5308366	TD(658906)	Transformador Distribuição	32	14,42	461,33
20230404	5305421	TD(701660)	Transformador Distribuição	12	1,32	15,80
20230404	5301657	TD(34469)	Transformador Distribuição	1	5,5	5,50
20230404	5306541	TD(710542)	Transformador Distribuição	1	10,1	10,10
20230404	5309557	TD(673256)	Transformador Distribuição	1	4,03	4,03
20230404	5305480	TD(689047)	Transformador Distribuição	45	2,65	119,25
20230404	5309005	TD(9497)	Transformador Distribuição	33	3,08	101,75
20230404	5307313	TD(38540)	Transformador Distribuição	80	0,7	56,00

Relatório Situação de Emergência  
Abril/2023  
Código Único do Relatório: 20230404



Código do Evento	Número ordem	Equipamento	Tipo equipamento	Total de clientes	Duração(h)	CHI
20230404	5301684	TD(656075)	Transformador Distribuição	1	4,52	4,52
20230404	5305270	TD(61079)	Transformador Distribuição	31	5,58	173,08
20230404	5309125	TD(26480)	Transformador Distribuição	837	1,13	948,60
20230404	5308771	TD(689013)	Transformador Distribuição	123	3,93	483,80
20230404	5309085	TD(697226)	Transformador Distribuição	66	3,63	239,80
20230404	5308840	TD(10788)	Transformador Distribuição	158	12,25	1.935,50
20230404	5307346	TD(734380)	Transformador Distribuição	183	1,55	283,65
20230404	5305764	TD(15031)	Transformador Distribuição	17	3,9	66,30
20230404	5308358	TD(47222)	Transformador Distribuição	5	2,63	13,17
20230404	5306022	TD(689441)	Transformador Distribuição	2	1,53	3,07
20230404	5304913	TD(12161)	Transformador Distribuição	1	1,58	1,58
20230404	5301542	TD(673749)	Transformador Distribuição	9	4,17	37,50
20230404	5306618	TD(667108)	Transformador Distribuição	36	9,57	344,40
20230404	5307387	TD(39423)	Transformador Distribuição	1	8,42	8,42
20230404	5305741	TD(15614)	Transformador Distribuição	1	3,33	3,33
20230404	5302094	TD(667614)	Transformador Distribuição	1	1,75	1,75
20230404	5306893	TD(719092)	Transformador Distribuição	2	4,7	9,40
20230404	5304502	TD(39008)	Transformador Distribuição	1	1,22	1,22
20230404	5306483	TD(41854)	Transformador Distribuição	8	14,62	116,93
20230404	5301507	TD(32921)	Transformador Distribuição	84	3,7	310,80

<b>Código do Evento</b>	<b>Número ordem</b>	<b>Equipamento</b>	<b>Tipo equipamento</b>	<b>Total de clientes</b>	<b>Duração(h)</b>	<b>CHI</b>
20230404	5307936	TD(14227)	Transformador Distribuição	8	5,95	47,60
20230404	5302996	TD(38551)	Transformador Distribuição	2	3,83	7,67
20230404	5302215	TD(50044)	Transformador Distribuição	2	7,8	15,60
20230404	5303979	TD(702275)	Transformador Distribuição	1	13,53	13,53
20230404	5302493	TD(41962)	Transformador Distribuição	7	2,57	17,97
20230404	5304714	TD(56230)	Transformador Distribuição	1	7,43	7,43
20230404	5308818	TD(677080)	Transformador Distribuição	2	3,53	7,07
20230404	5308953	TD(8214)	Transformador Distribuição	18	21,2	381,60
20230404	5309037	TD(689490)	Transformador Distribuição	10	2,03	20,33
20230404	5304245	TD(8110)	Transformador Distribuição	125	3,57	445,83
20230404	5305372	TD(22146)	Transformador Distribuição	2	4,55	9,10
20230404	5305271	TD(11196)	Transformador Distribuição	44	2,8	123,20
20230404	5303452	TD(650840)	Transformador Distribuição	7	4,08	28,58
20230404	5303330	TD(28847)	Transformador Distribuição	1	4,85	4,85
20230404	5307741	TD(36760)	Transformador Distribuição	16	5,18	82,93
20230404	5307948	TD(683686)	Transformador Distribuição	3	2,95	8,85
20230404	5304237	TD(689837)	Transformador Distribuição	3	1,85	5,55
20230404	5307716	TD(31988)	Transformador Distribuição	4	7,37	29,47
20230404	5307055	TD(611)	Transformador Distribuição	189	1,93	365,40
20230404	5307821	TD(47648)	Transformador Distribuição	3	1,77	5,30

Relatório Situação de Emergência  
Abril/2023  
Código Único do Relatório: 20230404



Código do Evento	Número ordem	Equipamento	Tipo equipamento	Total de clientes	Duração(h)	CHI
20230404	5307060	TD(673656)	Transformador Distribuição	2	2,12	4,23
20230404	5304227	TD(29809)	Transformador Distribuição	1	5,25	5,25
20230404	5301993	TD(5378)	Transformador Distribuição	13	6,45	83,85
20230404	5309286	TD(31705)	Transformador Distribuição	1	7,02	7,02
20230404	5307335	TD(26096)	Transformador Distribuição	1	9,67	9,67
20230404	5308444	TD(39287)	Transformador Distribuição	2	2,55	5,10
20230404	5309609	TD(9550)	Transformador Distribuição	46	2,2	101,20
20230404	5307531	TD(721079)	Transformador Distribuição	1	5,7	5,70
20230404	5305124	TD(696121)	Transformador Distribuição	1	12,28	12,28
20230404	5306842	TD(8206)	Transformador Distribuição	65	1,08	70,42
20230404	5304220	TD(26286)	Transformador Distribuição	53	1,3	68,90
20230404	5309037	TD(689490)	Transformador Distribuição	131	3,72	486,88
20230404	5309037	TD(689490)	Transformador Distribuição	18	2,82	50,70
20230404	5308884	TD(40919)	Transformador Distribuição	1056	0,23	246,40
20230404	5309387	TD(1868)	Transformador Distribuição	9	4,48	40,35
20230404	5303303	TD(696433)	Transformador Distribuição	25	3,2	80,00
20230404	5302684	TD(27178)	Transformador Distribuição	2	4,57	9,13
20230404	5305353	TD(54802)	Transformador Distribuição	82	2,05	168,10
20230404	5304354	TD(17565)	Transformador Distribuição	1	6,85	6,85
20230404	5303495	TD(57367)	Transformador Distribuição	1	7,05	7,05

Relatório Situação de Emergência  
Abril/2023  
Código Único do Relatório: 20230404



<b>Código do Evento</b>	<b>Número ordem</b>	<b>Equipamento</b>	<b>Tipo equipamento</b>	<b>Total de clientes</b>	<b>Duração(h)</b>	<b>CHI</b>
20230404	5302859	TD(58886)	Transformador Distribuição	4	1,17	4,67
20230404	5303586	TD(687369)	Transformador Distribuição	1	2,03	2,03
20230404	5302456	TD(26035)	Transformador Distribuição	2	7	14,00
20230404	5307471	TD(39969)	Transformador Distribuição	5	2,87	14,33
20230404	5307142	TD(8084)	Transformador Distribuição	3	0,97	2,90
20230404	5302656	TD(679446)	Transformador Distribuição	5	12,65	63,25
20230404	5306753	TD(6923)	Transformador Distribuição	3	1,48	4,45
20230404	5302958	TD(665734)	Transformador Distribuição	1	3	3,00
20230404	5305938	TD(26500)	Transformador Distribuição	1	3,53	3,53
20230404	5302378	TD(45774)	Transformador Distribuição	2	3,82	7,63
20230404	5308549	TD(35905)	Transformador Distribuição	1	2,8	2,80
20230404	5305717	TD(663856)	Transformador Distribuição	2	3,9	7,80
20230404	5306135	TD(670074)	Transformador Distribuição	1	4,83	4,83
20230404	5304195	TD(714617)	Transformador Distribuição	1	0,9	0,90
20230404	5303275	RD(59727)	Religador de Linha	225	1,87	420,00
20230404	5303435	TD(26363)	Transformador Distribuição	1	3,82	3,82
20230404	5303665	TD(51895)	Transformador Distribuição	1	6,33	6,33
20230404	5302695	TD(18537)	Transformador Distribuição	1	3,93	3,93
20230404	5304727	TD(61247)	Transformador Distribuição	1	3,23	3,23
20230404	5307951	TD(681548)	Transformador Distribuição	130	2,77	359,67

Código do Evento	Número ordem	Equipamento	Tipo equipamento	Total de clientes	Duração(h)	CHI
20230404	5302746	TD(674320)	Transformador Distribuição	5	9,77	48,83
20230404	5302611	TD(21884)	Transformador Distribuição	3	5,73	17,20
20230404	5304335	TD(12166)	Transformador Distribuição	15	5,72	85,75
20230404	5302566	TD(654583)	Transformador Distribuição	46	4,13	190,13
20230404	5304258	TD(28970)	Transformador Distribuição	4	6,4	25,60
20230404	5308866	TD(52524)	Transformador Distribuição	3	4,2	12,60
20230404	5302970	TD(652716)	Transformador Distribuição	38	1,55	58,90
20230404	5307771	TD(18098)	Transformador Distribuição	2	3,72	7,43
20230404	5304796	TD(676602)	Transformador Distribuição	8	11,8	94,40
20230404	5308450	TD(738041)	Transformador Distribuição	1	3,17	3,17
20230404	5308635	TD(53191)	Transformador Distribuição	1	5,78	5,78
20230404	5309029	TD(29672)	Transformador Distribuição	117	3,55	415,35
20230404	5303780	TD(41225)	Transformador Distribuição	1	2,4	2,40
20230404	5302107	TD(26563)	Transformador Distribuição	93	3,57	331,70
20230404	5308965	TD(26894)	Transformador Distribuição	70	4,45	311,50
20230404	5307879	TD(712771)	Transformador Distribuição	62	2,97	183,93
20230404	5307283	TD(6630)	Transformador Distribuição	33	9,98	329,45
20230404	5308964	TD(44569)	Transformador Distribuição	91	0,13	12,13
20230404	5309037	TD(689490)	Transformador Distribuição	164	5,72	937,53
20230404	5340587	RD(41126)	Religador de Linha	1	2,58	2,58



Relatório Situação de Emergência  
Abril/2023  
Código Único do Relatório: 20230404



Código do Evento	Número ordem	Equipamento	Tipo equipamento	Total de clientes	Duração(h)	CHI
20230404	5302957	NAN52_NAN59514		38	1,63	62,07
20230404	5302674	TD(15999)	Transformador Distribuição	1	5,43	5,43
20230404	5303781	FU(2664)	Chave Fusível	15	2,87	43,00
20230404	5305243	TD(3777)	Transformador Distribuição	129	2,5	322,50
20230404	5305716	TD(731141)	Transformador Distribuição	3	2,47	7,40
20230404	5304810	TD(23444)	Transformador Distribuição	9	2,42	21,75
20230404	5306817	TD(711817)	Transformador Distribuição	3	3,48	10,45
20230404	5309475	TD(42334)	Transformador Distribuição	1	21,7	21,70
20230404	5306275	TD(679977)	Transformador Distribuição	2	5,72	11,43
20230404	5308787	TD(60422)	Transformador Distribuição	1	4,72	4,72
20230404	5305124	TD(696121)	Transformador Distribuição	9	1,57	14,10
20230404	5304211	TD(47867)	Transformador Distribuição	60	2,92	175,00
20230404	5309571	TD(35228)	Transformador Distribuição	2	10	20,00
20230404	5304978	TD(24413)	Transformador Distribuição	5	1,33	6,67
20230404	5303207	TD(9520)	Transformador Distribuição	4590	0,05	229,50
20230404	5309155	TD(29868)	Transformador Distribuição	69	5,37	370,30
20230404	5305595	TD(35026)	Transformador Distribuição	9	6,08	54,75
20230404	5307202	TD(59147)	Transformador Distribuição	26	3,35	87,10
20230404	5305756	TD(56230)	Transformador Distribuição	2	1,35	2,70
20230404	5309032	FR(57109)	Chave Fusível Religadora	67	2,1	140,70

Relatório Situação de Emergência  
Abril/2023  
Código Único do Relatório: 20230404



<b>Código do Evento</b>	<b>Número ordem</b>	<b>Equipamento</b>	<b>Tipo equipamento</b>	<b>Total de clientes</b>	<b>Duração(h)</b>	<b>CHI</b>
20230404	5302400	TD(42213)	Transformador Distribuição	4	9,85	39,40
20230404	5303846	TD(48487)	Transformador Distribuição	27	2,88	77,85
20230404	5302413	TD(757285)	Transformador Distribuição	1	2,4	2,40
20230404	5303294	TD(16273)	Transformador Distribuição	1	3,5	3,50
20230404	5308206	TD(47635)	Transformador Distribuição	6	2,45	14,70
20230404	5304767	TD(674494)	Transformador Distribuição	6	4,93	29,60
20230404	5304193	TD(652074)	Transformador Distribuição	36	4,63	166,80
20230404	5308033	TD(683622)	Transformador Distribuição	46	1,1	50,60
20230404	5305523	TD(756334)	Transformador Distribuição	1	2,32	2,32
20230404	5308457	TD(10172)	Transformador Distribuição	73	1,15	83,95
20230404	5308905	TD(56259)	Transformador Distribuição	3	10,03	30,10
20230404	5304959	TD(659022)	Transformador Distribuição	155	6,8	1.054,00
20230404	5305124	TD(696121)	Transformador Distribuição	5	16,23	81,17
20230404	5304211	TD(47867)	Transformador Distribuição	130	7,85	1.020,50
20230404	5307869	TD(17010)	Transformador Distribuição	40	1,63	65,33
20230404	5309707	TD(11977)	Transformador Distribuição	207	16,73	3.463,80
20230404	5304197	TD(38072)	Transformador Distribuição	41	5,52	226,18
20230404	5308771	TD(689013)	Transformador Distribuição	55	3,27	179,67
20230404	5309037	TD(689490)	Transformador Distribuição	25	9,68	242,08
20230404	5308884	TD(40919)	Transformador Distribuição	696	4,02	2.795,60

Relatório Situação de Emergência  
Abril/2023  
Código Único do Relatório: 20230404



Código do Evento	Número ordem	Equipamento	Tipo equipamento	Total de clientes	Duração(h)	CHI
20230404	5304115	TD(51541)	Transformador Distribuição	81	1,7	137,70
20230404	5303692	TD(23922)	Transformador Distribuição	3	4,48	13,45
20230404	5308079	TD(679030)	Transformador Distribuição	15	3,62	54,25
20230404	5305639	TD(13451)	Transformador Distribuição	4	2,28	9,13
20230404	5305115	TD(23566)	Transformador Distribuição	1	2,55	2,55
20230404	5309481	TD(1320)	Transformador Distribuição	31	6,37	197,37
20230404	5303401	TD(35839)	Transformador Distribuição	3	1,83	5,50
20230404	5304091	TD(20041)	Transformador Distribuição	11	15,17	166,83
20230404	5306212	TD(32097)	Transformador Distribuição	1	8,2	8,20
20230404	5306913	TD(35244)	Transformador Distribuição	1	2,77	2,77
20230404	5305461	TD(686381)	Transformador Distribuição	7	3,75	26,25
20230404	5303605	TD(34357)	Transformador Distribuição	4	6,65	26,60
20230404	5304467	TD(26035)	Transformador Distribuição	2	1,78	3,57
20230404	5302223	FU(3398)	Chave Fusível	11	0,18	2,02
20230404	5305889	TD(17022)	Transformador Distribuição	6	2,22	13,30
20230404	5302916	TD(668018)	Transformador Distribuição	11	20,47	225,13
20230404	5302768	TD(54482)	Transformador Distribuição	1	3,4	3,40
20230404	5302205	TD(42976)	Transformador Distribuição	2	5,9	11,80
20230404	5301560	TD(656902)	Transformador Distribuição	2	1,55	3,10
20230404	5303254	TD(16635)	Transformador Distribuição	77	5,3	408,10

Relatório Situação de Emergência  
Abril/2023  
Código Único do Relatório: 20230404



Código do Evento	Número ordem	Equipamento	Tipo equipamento	Total de clientes	Duração(h)	CHI
20230404	5303254	TD(16635)	Transformador Distribuição	34	6,05	205,70
20230404	5309485	TD(658038)	Transformador Distribuição	7	54,02	378,12
20230404	5303336	TD(17386)	Transformador Distribuição	3	5,8	17,40
20230404	5309571	TD(35228)	Transformador Distribuição	15	6,43	96,50
20230404	5309037	TD(689490)	Transformador Distribuição	620	3,37	2.087,33
20230404	5308964	TD(44569)	Transformador Distribuição	7	19,13	133,93
20230404	5303003	TD(44211)	Transformador Distribuição	17	4,27	72,53
20230404	5308771	TD(689013)	Transformador Distribuição	42	6,17	259,00
20230404	5302623	TD(54850)	Transformador Distribuição	1	0,68	0,68
20230404	5306575	TD(26992)	Transformador Distribuição	10	2,78	27,83
20230404	5302826	TD(15712)	Transformador Distribuição	1	5,12	5,12
20230404	5302118	TD(695530)	Transformador Distribuição	1	1,67	1,67
20230404	5303374	TD(47508)	Transformador Distribuição	83	1,33	110,67
20230404	5309122	TD(737662)	Transformador Distribuição	92	4,02	369,53
20230404	5303019	TD(52462)	Transformador Distribuição	1	4,55	4,55
20230404	5307997	TD(45767)	Transformador Distribuição	2	3,27	6,53
20230404	5305665	TD(670537)	Transformador Distribuição	7	1,8	12,60
20230404	5304341	TD(53092)	Transformador Distribuição	1	1,57	1,57
20230404	5306288	TD(718045)	Transformador Distribuição	1	3,37	3,37
20230404	5304783	TD(704040)	Transformador Distribuição	1	2,37	2,37

Relatório Situação de Emergência  
Abril/2023  
Código Único do Relatório: 20230404



Código do Evento	Número ordem	Equipamento	Tipo equipamento	Total de clientes	Duração(h)	CHI
20230404	5308194	TD(55382)	Transformador Distribuição	1	17,57	17,57
20230404	5305148	TD(714343)	Transformador Distribuição	2	1,12	2,23
20230404	5303013	TD(659426)	Transformador Distribuição	1	4	4,00
20230404	5304947	TD(26971)	Transformador Distribuição	4	4,12	16,47
20230404	5302947	TD(701063)	Transformador Distribuição	1	2,27	2,27
20230404	5306185	TD(10132)	Transformador Distribuição	1	4,15	4,15
20230404	5308947	TD(58239)	Transformador Distribuição	70	12,72	890,17
20230404	5306654	TD(10154)	Transformador Distribuição	33	15,18	501,05
20230404	5307383	TD(37000)	Transformador Distribuição	1	15,62	15,62
20230404	5302833	TD(24060)	Transformador Distribuição	30	3,43	103,00
20230404	5309571	TD(35228)	Transformador Distribuição	12	18,38	220,60
20230404	5305518	TD(712616)	Transformador Distribuição	88	2,5	220,00
20230404	5307377	RD(661156)	Religador de Linha	2	3,42	6,83
20230404	5309107	TD(22784)	Transformador Distribuição	159	2,93	466,40
20230404	5302951	TD(34477)	Transformador Distribuição	9	2,73	24,60
20230404	5302966	TD(58228)	Transformador Distribuição	101	3,02	304,68
20230404	5308891	TD(670400)	Transformador Distribuição	102	0,72	73,10
20230404	5305683	RD(738888)	Religador de Linha	23	5,92	136,08
20230404	5305575	TD(28134)	Transformador Distribuição	2	2,95	5,90
20230404	5303540	TD(26046)	Transformador Distribuição	1	6,5	6,50

Relatório Situação de Emergência  
Abril/2023  
Código Único do Relatório: 20230404



Código do Evento	Número ordem	Equipamento	Tipo equipamento	Total de clientes	Duração(h)	CHI
20230404	5303313	TD(11800)	Transformador Distribuição	2	2,33	4,67
20230404	5305604	TD(35996)	Transformador Distribuição	1	2,9	2,90
20230404	5308306	TD(19769)	Transformador Distribuição	282	0,8	225,60
20230404	5308335	TD(18130)	Transformador Distribuição	1	17,5	17,50
20230404	5305188	TD(42005)	Transformador Distribuição	3	1,45	4,35
20230404	5308847	TD(8719)	Transformador Distribuição	78	6,2	483,60
20230404	5306292	TD(37328)	Transformador Distribuição	1	3,22	3,22
20230404	5302100	TD(42845)	Transformador Distribuição	1	0,9	0,90
20230404	5304593	TD(681507)	Transformador Distribuição	43	1,58	68,08
20230404	5305054	TD(757333)	Transformador Distribuição	2	2,1	4,20
20230404	5305757	TD(685601)	Transformador Distribuição	6	13,22	79,30
20230404	5307700	TD(42419)	Transformador Distribuição	1	6,2	6,20
20230404	5305096	TD(745966)	Transformador Distribuição	13	1,7	22,10
20230404	5308132	TD(719411)	Transformador Distribuição	22	1,37	30,07
20230404	5304380	TD(23878)	Transformador Distribuição	1	3,62	3,62
20230404	5305830	TD(15301)	Transformador Distribuição	1	2,38	2,38
20230404	5304674	TD(26883)	Transformador Distribuição	15	13,57	203,50
20230404	5304048	TD(47714)	Transformador Distribuição	1	3,17	3,17
20230404	5304942	TD(37342)	Transformador Distribuição	1	3,3	3,30
20230404	5303950	TD(47990)	Transformador Distribuição	2	5,4	10,80

Relatório Situação de Emergência  
Abril/2023  
Código Único do Relatório: 20230404



<b>Código do Evento</b>	<b>Número ordem</b>	<b>Equipamento</b>	<b>Tipo equipamento</b>	<b>Total de clientes</b>	<b>Duração(h)</b>	<b>CHI</b>
20230404	5304731	TD(42599)	Transformador Distribuição	1	2,07	2,07
20230404	5305124	TD(696121)	Transformador Distribuição	126	2,58	325,50
20230404	5340600	RD(14715)	Religador de Linha	2	1,9	3,80
20230404	5308881	TD(34018)	Transformador Distribuição	120	2,07	248,00
20230404	5307869	TD(17010)	Transformador Distribuição	42	4,77	200,20
20230404	5308572	TD(23408)	Transformador Distribuição	1	8,75	8,75
20230404	5303275	RD(59727)	Religador de Linha	5	5,18	25,92
20230404	5307888	TD(659611)	Transformador Distribuição	157	7,15	1.122,55
20230404	5304727	TD(61247)	Transformador Distribuição	11	4,58	50,42
20230404	5309158	TD(742618)	Transformador Distribuição	174	0,1	17,40
20230404	5309171	TD(41692)	Transformador Distribuição	5	2,92	14,58
20230404	5304177	TD(28268)	Transformador Distribuição	11	5,13	56,47
20230404	5305392	TD(16071)	Transformador Distribuição	11	4,68	51,52
20230404	5304199	TD(47676)	Transformador Distribuição	2	2,48	4,97
20230404	5306656	TD(670537)	Transformador Distribuição	10	3,22	32,17
20230404	5307369	TD(732162)	Transformador Distribuição	30	8,43	253,00
20230404	5305759	TD(34534)	Transformador Distribuição	26	6,77	175,93
20230404	5302616	TD(676047)	Transformador Distribuição	8	5,32	42,53
20230404	5304454	TD(659804)	Transformador Distribuição	11	2,67	29,33
20230404	5308364	TD(17309)	Transformador Distribuição	1	13,65	13,65

Relatório Situação de Emergência  
Abril/2023  
Código Único do Relatório: 20230404



Código do Evento	Número ordem	Equipamento	Tipo equipamento	Total de clientes	Duração(h)	CHI
20230404	5307939	TD(675767)	Transformador Distribuição	1	2,23	2,23
20230404	5304262	TD(676781)	Transformador Distribuição	1	6,57	6,57
20230404	5304869	TD(17131)	Transformador Distribuição	5	5,87	29,33
20230404	5303807	TD(715791)	Transformador Distribuição	84	0,93	78,40
20230404	5307260	TD(17436)	Transformador Distribuição	1	3,53	3,53
20230404	5308586	TD(1096)	Transformador Distribuição	1	1,35	1,35
20230404	5306956	TD(37458)	Transformador Distribuição	1	2,85	2,85
20230404	5302402	TD(675812)	Transformador Distribuição	32	1,75	56,00
20230404	5302779	TD(670097)	Transformador Distribuição	1	1,6	1,60
20230404	5309035	TD(689433)	Transformador Distribuição	82	8,65	709,30
20230404	5303406	TD(30483)	Transformador Distribuição	16	4,12	65,87
20230404	5307237	TD(21451)	Transformador Distribuição	32	4,33	138,67
20230404	5309503	TD(29943)	Transformador Distribuição	16	7,5	120,00
20230404	5305145	TD(59206)	Transformador Distribuição	1	3,83	3,83
20230404	5306772	TD(9720)	Transformador Distribuição	72	4,52	325,20
20230404	5309084	TD(684880)	Transformador Distribuição	2	5,8	11,60
20230404	5302319	TD(26559)	Transformador Distribuição	85	6,25	531,25
20230404	5303872	TD(28656)	Transformador Distribuição	3	1,03	3,10
20230404	5307935	TD(687369)	Transformador Distribuição	13	20,75	269,75
20230404	5308884	TD(40919)	Transformador Distribuição	448	2,67	1.194,67



Código do Evento	Número ordem	Equipamento	Tipo equipamento	Total de clientes	Duração(h)	CHI
20230404	5303748	TD(38782)	Transformador Distribuição	1	3,38	3,38
20230404	5309595	ACA53_ACA59507		7	2,23	15,63
20230404	5304736	TD(16071)	Transformador Distribuição	11	4,47	49,13
20230404	5303149	TD(26035)	Transformador Distribuição	2	3,32	6,63
20230404	5305707	TD(16534)	Transformador Distribuição	8	16,52	132,13
20230404	5304776	TD(20511)	Transformador Distribuição	1	2,05	2,05
20230404	5304011	TD(2006)	Transformador Distribuição	4	5,12	20,47
20230404	5305827	TD(31197)	Transformador Distribuição	1	5,37	5,37
20230404	5304637	TD(743733)	Transformador Distribuição	3	17,87	53,60
20230404	5304342	TD(34878)	Transformador Distribuição	2	6	12,00
20230404	5308183	TD(31452)	Transformador Distribuição	24	15,43	370,40
20230404	5305065	TD(56017)	Transformador Distribuição	1	2,32	2,32
20230404	5307366	TD(655162)	Transformador Distribuição	5	4,4	22,00
20230404	5302827	TD(670664)	Transformador Distribuição	11	8,05	88,55
20230404	5307823	TD(15559)	Transformador Distribuição	1	3,53	3,53
20230404	5303026	TD(702275)	Transformador Distribuição	53	3,1	164,30
20230404	5303123	TD(661669)	Transformador Distribuição	1	3,72	3,72
20230404	5301687	TD(660822)	Transformador Distribuição	1	7,95	7,95
20230404	5301578	TD(25381)	Transformador Distribuição	12	2,32	27,80
20230404	5307347	TD(41228)	Transformador Distribuição	4	3,9	15,60

Relatório Situação de Emergência  
Abril/2023  
Código Único do Relatório: 20230404



Código do Evento	Número ordem	Equipamento	Tipo equipamento	Total de clientes	Duração(h)	CHI
20230404	5302638	TD(28881)	Transformador Distribuição	8	4,02	32,13
20230404	5304819	TD(688004)	Transformador Distribuição	2	1,9	3,80
20230404	5340249	TD(26600)	Transformador Distribuição	1	2,35	2,35
20230404	5304729	TD(37305)	Transformador Distribuição	1	3,08	3,08
20230404	5309001	TD(7328)	Transformador Distribuição	35	2,57	89,83
20230404	5305270	TD(61079)	Transformador Distribuição	8	4,8	38,40
20230404	5340587	RD(41126)	Religador de Linha	194	2,05	397,70
20230404	5309314	TD(34781)	Transformador Distribuição	11	10,33	113,67
20230404	5302019	TD(25608)	Transformador Distribuição	8	4,83	38,67
20230404	5309448	TD(664936)	Transformador Distribuição	69	2,87	197,80
20230404	5302837	TD(23862)	Transformador Distribuição	10	5,72	57,17
20230404	5308241	TD(55294)	Transformador Distribuição	3	20,37	61,10
20230404	5305614	TD(14096)	Transformador Distribuição	4	2,18	8,73
20230404	5309611	TD(50472)	Transformador Distribuição	17	10,17	172,83
20230404	5309407	TD(52552)	Transformador Distribuição	6	1,07	6,40
20230404	5302843	TD(655283)	Transformador Distribuição	1	3,15	3,15
20230404	5309149	TD(661014)	Transformador Distribuição	7	14,57	101,97
20230404	5302366	TD(57243)	Transformador Distribuição	28	4,28	119,93
20230404	5307306	TD(43837)	Transformador Distribuição	2	7,4	14,80
20230404	5304134	TD(42950)	Transformador Distribuição	1	10,85	10,85

Relatório Situação de Emergência  
Abril/2023  
Código Único do Relatório: 20230404



Código do Evento	Número ordem	Equipamento	Tipo equipamento	Total de clientes	Duração(h)	CHI
20230404	5304440	TD(40157)	Transformador Distribuição	5	3,83	19,17
20230404	5307065	TD(612)	Transformador Distribuição	40	5,92	236,67
20230404	5309485	TD(658038)	Transformador Distribuição	8385	14,68	#####
20230404	5309485	TD(658038)	Transformador Distribuição	330	14,78	4.878,50
20230404	5309571	TD(35228)	Transformador Distribuição	174	3,13	545,20
20230404	5303912	TD(37333)	Transformador Distribuição	742	4,15	3.079,30
20230404	5303692	TD(23922)	Transformador Distribuição	11	0,98	10,82
20230404	5309158	TD(742618)	Transformador Distribuição	216	0,28	61,20
20230404	5304712	TD(26080)	Transformador Distribuição	11	6,5	71,50
20230404	5302742	TD(39715)	Transformador Distribuição	32	2,57	82,13
20230404	5303337	TD(46472)	Transformador Distribuição	2	6,63	13,27
20230404	5305784	TD(53787)	Transformador Distribuição	23	12,83	295,17
20230404	5303312	TD(13404)	Transformador Distribuição	16	3,98	63,73
20230404	5305269	TD(31331)	Transformador Distribuição	69	1,03	71,30
20230404	5308998	TD(665338)	Transformador Distribuição	17	4,72	80,18
20230404	5305647	TD(660836)	Transformador Distribuição	1	2,03	2,03
20230404	5305155	TD(715262)	Transformador Distribuição	1	4,4	4,40
20230404	5306977	TD(716202)	Transformador Distribuição	2	3,02	6,03
20230404	5305117	TD(37573)	Transformador Distribuição	9	1,02	9,15
20230404	5307389	TD(683622)	Transformador Distribuição	1	3,77	3,77

<b>Código do Evento</b>	<b>Número ordem</b>	<b>Equipamento</b>	<b>Tipo equipamento</b>	<b>Total de clientes</b>	<b>Duração(h)</b>	<b>CHI</b>
20230404	5302823	TD(9520)	Transformador Distribuição	1	6,22	6,22
20230404	5303755	TD(5125)	Transformador Distribuição	47	3,22	151,18
20230404	5304722	TD(46377)	Transformador Distribuição	5	3,27	16,33
20230404	5305134	TD(17805)	Transformador Distribuição	2	8,37	16,73
20230404	5304769	TD(36899)	Transformador Distribuição	1	8,32	8,32
20230404	5303453	TD(724678)	Transformador Distribuição	2	2,47	4,93
20230404	5307535	TD(671987)	Transformador Distribuição	10	9,28	92,83
20230404	5303837	TD(27038)	Transformador Distribuição	22	4,75	104,50
20230404	5309155	TD(29868)	Transformador Distribuição	1	16,87	16,87
20230404	5307423	TD(47833)	Transformador Distribuição	1	1,42	1,42
20230404	5302884	TD(22078)	Transformador Distribuição	12	4,65	55,80
20230404	5304261	TD(31446)	Transformador Distribuição	15	5,83	87,50
20230404	5304033	TD(25987)	Transformador Distribuição	1	1,3	1,30
20230404	5309178	TD(699891)	Transformador Distribuição	11	2,8	30,80
20230404	5306611	TD(15553)	Transformador Distribuição	1	3,3	3,30
20230404	5308534	TD(25945)	Transformador Distribuição	1	1,9	1,90
20230404	5302225	TD(32955)	Transformador Distribuição	2	6,88	13,77
20230404	5305361	TD(51036)	Transformador Distribuição	13	3,42	44,42
20230404	5301491	TD(20265)	Transformador Distribuição	4	4,07	16,27
20230404	5309198	TD(40121)	Transformador Distribuição	2	4,3	8,60

Relatório Situação de Emergência  
Abril/2023  
Código Único do Relatório: 20230404



Código do Evento	Número ordem	Equipamento	Tipo equipamento	Total de clientes	Duração(h)	CHI
20230404	5305501	TD(689013)	Transformador Distribuição	1	4,37	4,37
20230404	5304081	TD(10331)	Transformador Distribuição	1	2,47	2,47
20230404	5301677	TD(40441)	Transformador Distribuição	1	5,82	5,82
20230404	5302874	TD(57423)	Transformador Distribuição	2	1,82	3,63
20230404	5304368	TD(14365)	Transformador Distribuição	1	2,83	2,83
20230404	5303148	TD(9320)	Transformador Distribuição	141	2,98	420,65
20230404	5306695	TD(716200)	Transformador Distribuição	1	10,72	10,72
20230404	5304512	TD(55191)	Transformador Distribuição	85	4,88	415,08
20230404	5309485	TD(658038)	Transformador Distribuição	1	6,72	6,72
20230404	5308881	TD(34018)	Transformador Distribuição	120	0,07	8,00
20230404	5303970	TD(5433)	Transformador Distribuição	310	1,82	563,17
20230404	5305771	TD(40382)	Transformador Distribuição	16	3,67	58,67
20230404	5303275	RD(59727)	Religador de Linha	23	3,15	72,45
20230404	5305625	TD(1629)	Transformador Distribuição	22	10,65	234,30
20230404	5302130	TD(43935)	Transformador Distribuição	22	1,15	25,30
20230404	5307377	RD(661156)	Religador de Linha	24	5,02	120,40
20230404	5306220	TD(27476)	Transformador Distribuição	12	3,25	39,00
20230404	5304782	TD(22951)	Transformador Distribuição	3	4,12	12,35
20230404	5309298	TD(701963)	Transformador Distribuição	43	2,57	110,37
20230404	5304008	TD(18130)	Transformador Distribuição	1	18,95	18,95

Relatório Situação de Emergência  
Abril/2023  
Código Único do Relatório: 20230404



Código do Evento	Número ordem	Equipamento	Tipo equipamento	Total de clientes	Duração(h)	CHI
20230404	5309243	TD(21786)	Transformador Distribuição	22	19,08	419,83
20230404	5308500	TD(17718)	Transformador Distribuição	2	7,33	14,67
20230404	5305981	TD(21404)	Transformador Distribuição	4	5,85	23,40
20230404	5308250	TD(20041)	Transformador Distribuição	11	17,23	189,57
20230404	5308448	TD(12974)	Transformador Distribuição	2	7,75	15,50
20230404	5302013	TD(664089)	Transformador Distribuição	1	6,12	6,12
20230404	5306785	TD(40222)	Transformador Distribuição	26	4,23	110,07
20230404	5308811	TD(47968)	Transformador Distribuição	1	7,17	7,17
20230404	5302900	TD(31186)	Transformador Distribuição	1	7,42	7,42
20230404	5304307	TD(671293)	Transformador Distribuição	1	2,58	2,58
20230404	5304122	TD(3855)	Transformador Distribuição	1	4,67	4,67
20230404	5308800	TD(721947)	Transformador Distribuição	1	2,88	2,88
20230404	5301931	TD(29934)	Transformador Distribuição	101	3,45	348,45
20230404	5305593	TD(715064)	Transformador Distribuição	1	1,72	1,72
20230404	5302805	TD(13427)	Transformador Distribuição	1	2,92	2,92
20230404	5303885	TD(670305)	Transformador Distribuição	2	2,25	4,50
20230404	5308039	FU(37514)	Chave Fusível	82	0,65	53,30
20230404	5308941	TD(32844)	Transformador Distribuição	9	3,15	28,35
20230404	5302458	TD(7813)	Transformador Distribuição	83	3,55	294,65
20230404	5306070	TD(730117)	Transformador Distribuição	1	4,98	4,98

Relatório Situação de Emergência  
Abril/2023  
Código Único do Relatório: 20230404



Código do Evento	Número ordem	Equipamento	Tipo equipamento	Total de clientes	Duração(h)	CHI
20230404	5302327	TD(15562)	Transformador Distribuição	10	3,62	36,17
20230404	5303346	TD(38551)	Transformador Distribuição	8	5,43	43,47
20230404	5302308	TD(671783)	Transformador Distribuição	1	2,72	2,72
20230404	5305872	TD(680752)	Transformador Distribuição	7	4,53	31,73
20230404	5302176	TD(687233)	Transformador Distribuição	2	0,87	1,73
20230404	5305109	TD(23996)	Transformador Distribuição	1	4,95	4,95
20230404	5306630	TD(27610)	Transformador Distribuição	6	7,13	42,80
20230404	5307356	TD(689192)	Transformador Distribuição	1	5,42	5,42
20230404	5302786	TD(31566)	Transformador Distribuição	1	5,92	5,92
20230404	5309251	TD(20918)	Transformador Distribuição	60	8,08	485,00
20230404	5303622	TD(677360)	Transformador Distribuição	1	5,53	5,53
20230404	5307382	TD(40171)	Transformador Distribuição	1	6,7	6,70
20230404	5306540	TD(14571)	Transformador Distribuição	83	1,05	87,15
20230404	5307889	TD(743043)	Transformador Distribuição	46	2,13	98,13
20230404	5308881	TD(34018)	Transformador Distribuição	10	9,4	94,00
20230404	5309037	TD(689490)	Transformador Distribuição	136	13,57	1.845,07
20230404	5304628	TD(25412)	Transformador Distribuição	38	7,15	271,70
20230404	5309387	TD(1868)	Transformador Distribuição	104	3,47	360,53
20230404	5304347	TD(42609)	Transformador Distribuição	87	1,98	172,55
20230404	5306419	TD(5541)	Transformador Distribuição	41	2,87	117,53

Relatório Situação de Emergência  
Abril/2023  
Código Único do Relatório: 20230404



Código do Evento	Número ordem	Equipamento	Tipo equipamento	Total de clientes	Duração(h)	CHI
20230404	5309031	TD(685046)	Transformador Distribuição	142	1,73	246,13
20230404	5309207	FU(14615)	Chave Fusível	12	14,67	176,00
20230404	5303316	TD(24494)	Transformador Distribuição	33	2,93	96,80
20230404	5304252	TD(20511)	Transformador Distribuição	1	4	4,00
20230404	5309291	TD(664029)	Transformador Distribuição	194	6,07	1.176,93
20230404	5303940	TD(652610)	Transformador Distribuição	1	5,2	5,20
20230404	5303089	TD(10451)	Transformador Distribuição	176	1,15	202,40
20230404	5303583	TD(32955)	Transformador Distribuição	2	7,73	15,47
20230404	5305149	TD(19155)	Transformador Distribuição	1	18,07	18,07
20230404	5308945	TD(759004)	Transformador Distribuição	4	2,5	10,00
20230404	5304482	TD(49117)	Transformador Distribuição	1	9,18	9,18
20230404	5307310	TD(61242)	Transformador Distribuição	1	11,13	11,13
20230404	5305098	TD(686171)	Transformador Distribuição	1	4,3	4,30
20230404	5308913	TD(39568)	Transformador Distribuição	69	3,93	271,40
20230404	5308133	TD(18508)	Transformador Distribuição	1	5,05	5,05
20230404	5303890	TD(680012)	Transformador Distribuição	151	2,83	427,83
20230404	5306031	TD(681047)	Transformador Distribuição	1	3,02	3,02
20230404	5302200	TD(9797)	Transformador Distribuição	39	2,07	80,60
20230404	5301532	TD(37604)	Transformador Distribuição	1	7,32	7,32
20230404	5306478	TD(36903)	Transformador Distribuição	1	13,25	13,25



<b>Código do Evento</b>	<b>Número ordem</b>	<b>Equipamento</b>	<b>Tipo equipamento</b>	<b>Total de clientes</b>	<b>Duração(h)</b>	<b>CHI</b>
20230404	5305048	TD(697564)	Transformador Distribuição	3	1,53	4,60
20230404	5309506	TD(24034)	Transformador Distribuição	39	2,98	116,35
20230404	5304208	TD(3963)	Transformador Distribuição	97	1,82	176,22
20230404	5307904	TD(11668)	Transformador Distribuição	68	7,65	520,20
20230404	5303445	TD(46880)	Transformador Distribuição	2	9,77	19,53
20230404	5307955	TD(43307)	Transformador Distribuição	11	1,88	20,72
20230404	5307889	TD(743043)	Transformador Distribuição	5	22,47	112,33
20230404	5309155	TD(29868)	Transformador Distribuição	120	16,38	1.966,00
20230404	5305807	FU(754469)	Chave Fusível	1	0,35	0,35
20230404	5309534	RD(4714)	Religador de Linha	62	2,25	139,50
20230404	5305824	TD(28172943)	Transformador Distribuição	15	2,18	32,75
20230404	5309459	TD(759004)	Transformador Distribuição	3	4,43	13,30
20230404	5305046	TD(20461)	Transformador Distribuição	1	2,63	2,63
20230404	5303955	TD(37737)	Transformador Distribuição	2	4,48	8,97
20230404	5307568	TD(1867)	Transformador Distribuição	4	5,47	21,87
20230404	5308853	TD(753491)	Transformador Distribuição	96	1,63	156,80
20230404	5305997	TD(11142)	Transformador Distribuição	1	5,47	5,47
20230404	5305909	TD(40070)	Transformador Distribuição	1	12,25	12,25
20230404	5304205	TD(47990)	Transformador Distribuição	2	1,38	2,77
20230404	5304496	TD(23954)	Transformador Distribuição	2	2,3	4,60

Relatório Situação de Emergência  
Abril/2023  
Código Único do Relatório: 20230404



<b>Código do Evento</b>	<b>Número ordem</b>	<b>Equipamento</b>	<b>Tipo equipamento</b>	<b>Total de clientes</b>	<b>Duração(h)</b>	<b>CHI</b>
20230404	5305010	TD(36672)	Transformador Distribuição	1	2,85	2,85
20230404	5308725	TD(667108)	Transformador Distribuição	5	2,85	14,25
20230404	5305863	TD(690618)	Transformador Distribuição	3	1,52	4,55
20230404	5307790	TD(11254)	Transformador Distribuição	14	24,83	347,67
20230404	5307980	TD(12492)	Transformador Distribuição	1	22,12	22,12
20230404	5304512	TD(55191)	Transformador Distribuição	73	4,97	362,57
20230404	5308379	TD(4522)	Transformador Distribuição	24	5,82	139,60
20230404	5303970	TD(5433)	Transformador Distribuição	30	2,72	81,50
20230404	5304958	TD(27892)	Transformador Distribuição	27	6,78	183,15
20230404	5305625	TD(1629)	Transformador Distribuição	30	4,05	121,50
20230404	5307888	TD(659611)	Transformador Distribuição	7	1,9	13,30
20230404	5303016	TD(666473)	Transformador Distribuição	6	5,27	31,60
20230404	5301933	TD(679680)	Transformador Distribuição	46	7,07	325,07
20230404	5306603	TD(728816)	Transformador Distribuição	3	4,78	14,35
20230404	5309549	TD(44478)	Transformador Distribuição	42	12,13	509,60
20230404	5306378	TD(12745)	Transformador Distribuição	1	5,68	5,68
20230404	5306177	TD(35877)	Transformador Distribuição	1	2,55	2,55
20230404	5302739	TD(682386)	Transformador Distribuição	12	7,92	95,00
20230404	5304732	TD(52596)	Transformador Distribuição	2	2,12	4,23
20230404	5307023	TD(29776)	Transformador Distribuição	36	5,27	189,60

Código do Evento	Número ordem	Equipamento	Tipo equipamento	Total de clientes	Duração(h)	CHI
20230404	5308023	TD(40343)	Transformador Distribuição	1	2,73	2,73
20230404	5302379	TD(681522)	Transformador Distribuição	21	3,47	72,80
20230404	5301748	TD(659804)	Transformador Distribuição	1	9,62	9,62
20230404	5308132	TD(719411)	Transformador Distribuição	225	1,17	262,50
20230404	5304340	TD(676603)	Transformador Distribuição	8	2,28	18,27
20230404	5305559	TD(8136)	Transformador Distribuição	1	1,95	1,95
20230404	5308640	TD(9127)	Transformador Distribuição	7	2,33	16,33
20230404	5307579	TD(39756)	Transformador Distribuição	1	4,67	4,67
20230404	5309033	TD(8688)	Transformador Distribuição	1	1,18	1,18
20230404	5308848	TD(56154)	Transformador Distribuição	1	3,77	3,77
20230404	5308022	TD(673660)	Transformador Distribuição	64	3,37	215,47
20230404	5308446	TD(28717)	Transformador Distribuição	86	2,95	253,70
20230404	5304768	TD(37313)	Transformador Distribuição	1	4,6	4,60
20230404	5308902	TD(10220)	Transformador Distribuição	34	1,35	45,90
20230404	5305172	TD(38029)	Transformador Distribuição	1	2,58	2,58
20230404	5304392	TD(48217)	Transformador Distribuição	3	5,67	17,00
20230404	5308431	TD(45770)	Transformador Distribuição	2	4,3	8,60
20230404	5304211	TD(47867)	Transformador Distribuição	9	1,53	13,80
20230404	5308881	TD(34018)	Transformador Distribuição	4	6,83	27,33
20230404	5307377	RD(661156)	Religador de Linha	122	7,77	947,53

Código do Evento	Número ordem	Equipamento	Tipo equipamento	Total de clientes	Duração(h)	CHI
20230404	5303832	TD(734632)	Transformador Distribuição	1	2,52	2,52
20230404	5309050	TD(51897)	Transformador Distribuição	16	9,57	153,07
20230404	5341455	RD(718747)	Religador de Linha	10	17,12	171,17
20230404	5302399	TD(29322)	Transformador Distribuição	37	11,38	421,18
20230404	5303606	TD(736877)	Transformador Distribuição	4	3,25	13,00
20230404	5308127	TD(57110)	Transformador Distribuição	13	7,23	94,03
20230404	5308255	TD(15011)	Transformador Distribuição	1	4,2	4,20
20230404	5302789	TD(14436428)	Transformador Distribuição	3	3,53	10,60
20230404	5309002	TD(737663)	Transformador Distribuição	1	3,12	3,12
20230404	5304977	TD(708078)	Transformador Distribuição	1	4,98	4,98
20230404	5301816	TD(702617)	Transformador Distribuição	1	4,97	4,97
20230404	5304055	TD(10840)	Transformador Distribuição	53	2,77	146,63
20230404	5301967	TD(32048)	Transformador Distribuição	8	2,12	16,93
20230404	5307493	TD(730757)	Transformador Distribuição	41	9,15	375,15
20230404	5305822	TD(39017)	Transformador Distribuição	1	6,42	6,42
20230404	5303448	TD(33959)	Transformador Distribuição	1	2,73	2,73
20230404	5304533	TD(52273)	Transformador Distribuição	2	2,27	4,53
20230404	5306100	TD(691067)	Transformador Distribuição	6	3,82	22,90
20230404	5303003	TD(44211)	Transformador Distribuição	279	0,23	65,10
20230404	5308891	TD(670400)	Transformador Distribuição	293	1,38	405,32

<b>Código do Evento</b>	<b>Número ordem</b>	<b>Equipamento</b>	<b>Tipo equipamento</b>	<b>Total de clientes</b>	<b>Duração(h)</b>	<b>CHI</b>
20230404	5304499	TD(20600)	Transformador Distribuição	17	3,05	51,85
20230404	5309287	TD(25877)	Transformador Distribuição	45	15,9	715,50
20230404	5302359	TD(9594)	Transformador Distribuição	86	4,58	394,17
20230404	5308955	TD(39172)	Transformador Distribuição	1	8,42	8,42
20230404	5307833	TD(5898)	Transformador Distribuição	169	2,4	405,60
20230404	5309557	TD(673256)	Transformador Distribuição	1	17,17	17,17
20230404	5304785	TD(14365)	Transformador Distribuição	1	4,05	4,05
20230404	5305081	TD(707610)	Transformador Distribuição	4	3,52	14,07
20230404	5302431	TD(31884)	Transformador Distribuição	4	3,43	13,73
20230404	5309333	TD(661449)	Transformador Distribuição	3	17,78	53,35
20230404	5301940	TD(652697)	Transformador Distribuição	5	1,27	6,33
20230404	5306907	TD(53693)	Transformador Distribuição	1	4,03	4,03
20230404	5305278	TD(25506)	Transformador Distribuição	2	2,65	5,30
20230404	5306098	TD(677624)	Transformador Distribuição	1	6,82	6,82
20230404	5303573	TD(743453)	Transformador Distribuição	1	5,22	5,22
20230404	5308325	CE(2761)	Chave Seccionadora	1936	0,62	1.193,87
20230404	5309037	TD(689490)	Transformador Distribuição	320	0,17	53,33
20230404	5308884	TD(40919)	Transformador Distribuição	930	0,42	387,50
20230404	5309107	TD(22784)	Transformador Distribuição	1	24,72	24,72
20230404	5305138	TD(742618)	Transformador Distribuição	12	1,53	18,40

Relatório Situação de Emergência  
Abril/2023  
Código Único do Relatório: 20230404



Código do Evento	Número ordem	Equipamento	Tipo equipamento	Total de clientes	Duração(h)	CHI
20230404	5303620	TD(7066)	Transformador Distribuição	65	1,22	79,08
20230404	5302850	TD(15015)	Transformador Distribuição	6	3,23	19,40
20230404	5309031	TD(685046)	Transformador Distribuição	43	3,13	134,73
20230404	5303653	TD(45474)	Transformador Distribuição	27	5,08	137,25
20230404	5308363	TD(27027)	Transformador Distribuição	33	4,22	139,15
20230404	5306964	TD(10435)	Transformador Distribuição	46	1,63	75,13
20230404	5301817	TD(10346)	Transformador Distribuição	1	1,22	1,22
20230404	5303505	TD(46019)	Transformador Distribuição	1	6,78	6,78
20230404	5308760	TD(46156)	Transformador Distribuição	1	6,03	6,03
20230404	5308566	TD(42948)	Transformador Distribuição	8	8,97	71,73
20230404	5307447	TD(666928)	Transformador Distribuição	3	6,53	19,60
20230404	5308496	TD(12830)	Transformador Distribuição	1	3,73	3,73
20230404	5302922	TD(30657)	Transformador Distribuição	62	1,97	121,93
20230404	5307868	TD(38841)	Transformador Distribuição	2	2,63	5,27
20230404	5301465	TD(47151)	Transformador Distribuição	72	1,32	94,80
20230404	5307358	TD(54973)	Transformador Distribuição	6	3,98	23,90
20230404	5306659	TD(19611)	Transformador Distribuição	7	2,13	14,93
20230404	5303565	TD(728816)	Transformador Distribuição	3	5,63	16,90
20230404	5303947	TD(676948)	Transformador Distribuição	1	4	4,00
20230404	5305576	TD(18175)	Transformador Distribuição	1	5,32	5,32

<b>Código do Evento</b>	<b>Número ordem</b>	<b>Equipamento</b>	<b>Tipo equipamento</b>	<b>Total de clientes</b>	<b>Duração(h)</b>	<b>CHI</b>
20230404	5307516	TD(35686)	Transformador Distribuição	2	2,4	4,80
20230404	5303332	TD(3299)	Transformador Distribuição	112	2,57	287,47
20230404	5309485	TD(658038)	Transformador Distribuição	26	14,67	381,33
20230404	5306728	TD(674985)	Transformador Distribuição	57	1,23	70,30
20230404	5307869	TD(17010)	Transformador Distribuição	31	25,22	781,72
20230404	5309192	TD(44469)	Transformador Distribuição	259	1,58	410,08
20230404	5309037	TD(689490)	Transformador Distribuição	53	14,97	793,23
20230404	5303821	TD(33242)	Transformador Distribuição	233	0,05	11,65
20230404	5306562	TD(47630)	Transformador Distribuição	15	5,18	77,75
20230404	5304054	TD(655698)	Transformador Distribuição	23	2,68	61,72
20230404	5306635	TD(19097)	Transformador Distribuição	13	6,05	78,65
20230404	5308830	TD(685928)	Transformador Distribuição	33	2,95	97,35
20230404	5302987	TD(28352)	Transformador Distribuição	2	1,92	3,83
20230404	5302499	TD(13184)	Transformador Distribuição	1	7,8	7,80
20230404	5308971	TD(36763)	Transformador Distribuição	1	10,3	10,30
20230404	5309103	TD(42912)	Transformador Distribuição	8	24,87	198,93
20230404	5305097	TD(15537)	Transformador Distribuição	1	4,13	4,13
20230404	5303730	TD(49006)	Transformador Distribuição	1	22	22,00
20230404	5304633	TD(14858)	Transformador Distribuição	1	4,75	4,75
20230404	5309170	TD(29880)	Transformador Distribuição	147	1,77	259,70

Relatório Situação de Emergência  
Abril/2023  
Código Único do Relatório: 20230404



Código do Evento	Número ordem	Equipamento	Tipo equipamento	Total de clientes	Duração(h)	CHI
20230404	5301997	TD(39055)	Transformador Distribuição	1	4,95	4,95
20230404	5308455	TD(43861)	Transformador Distribuição	2	3,35	6,70
20230404	5308568	TD(676841)	Transformador Distribuição	43	3,33	143,33
20230404	5305278	TD(25506)	Transformador Distribuição	70	2,07	144,67
20230404	5305278	TD(25506)	Transformador Distribuição	190	1,5	285,00
20230404	5304512	TD(55191)	Transformador Distribuição	111	0,05	5,55
20230404	5308839	TD(8771)	Transformador Distribuição	13	1,7	22,10
20230404	5309158	TD(742618)	Transformador Distribuição	24	0,45	10,80
20230404	5302460	TD(27094)	Transformador Distribuição	231	1,78	411,95
20230404	5303656	TD(47677)	Transformador Distribuição	4	2,87	11,47
20230404	5309067	TD(58429)	Transformador Distribuição	1	27,85	27,85
20230404	5303826	TD(27407)	Transformador Distribuição	47	7,9	371,30
20230404	5306489	TD(31446)	Transformador Distribuição	15	1,92	28,75
20230404	5302199	TD(35537)	Transformador Distribuição	9	1,83	16,50
20230404	5307825	TD(58195)	Transformador Distribuição	18	3,23	58,20
20230404	5304560	TD(43499)	Transformador Distribuição	1	2,25	2,25
20230404	5305888	TD(15374)	Transformador Distribuição	5	7,08	35,42
20230404	5304410	TD(50415)	Transformador Distribuição	1	3,62	3,62
20230404	5303391	TD(48541)	Transformador Distribuição	44	3,2	140,80
20230404	5301728	TD(674948)	Transformador Distribuição	2	21,83	43,67



Relatório Situação de Emergência  
Abril/2023  
Código Único do Relatório: 20230404



Código do Evento	Número ordem	Equipamento	Tipo equipamento	Total de clientes	Duração(h)	CHI
20230404	5306856	TD(36702)	Transformador Distribuição	2	2,9	5,80
20230404	5305660	TD(31425)	Transformador Distribuição	1	2,25	2,25
20230404	5302836	TD(23768)	Transformador Distribuição	1	7,7	7,70
20230404	5301579	TD(723626)	Transformador Distribuição	1	4,4	4,40
20230404	5307215	FR(26542)	Chave Fusível Religadora	42	1,03	43,40
20230404	5307249	TD(738064)	Transformador Distribuição	18	3,7	66,60
20230404	5308061	TD(719411)	Transformador Distribuição	587	0,32	185,88
20230404	5302908	TD(39172)	Transformador Distribuição	1	2,75	2,75
20230404	5303306	TD(37737)	Transformador Distribuição	2	4,08	8,17
20230404	5304663	TD(659583)	Transformador Distribuição	45	3,05	137,25
20230404	5309393	TD(689432)	Transformador Distribuição	15	1,58	23,75
20230404	5308967	TD(9466)	Transformador Distribuição	91	2,42	219,92
20230404	5307120	TD(38117)	Transformador Distribuição	1	7,2	7,20
20230404	5308951	TD(60420)	Transformador Distribuição	29	6,92	200,58
20230404	5305965	TD(14590)	Transformador Distribuição	1	3,22	3,22
20230404	5309568	TD(28246)	Transformador Distribuição	11	64,08	704,92
20230404	5307809	TD(30700)	Transformador Distribuição	56	3,7	207,20
20230404	5305883	TD(42025)	Transformador Distribuição	1	10,95	10,95
20230404	5309192	TD(44469)	Transformador Distribuição	52	5,88	305,93
20230404	5303275	RD(59727)	Religador de Linha	11	4,98	54,82

Relatório Situação de Emergência  
Abril/2023  
Código Único do Relatório: 20230404



Código do Evento	Número ordem	Equipamento	Tipo equipamento	Total de clientes	Duração(h)	CHI
20230404	5309163	TD(21032)	Transformador Distribuição	45	15,8	711,00
20230404	5304945	TD(27167)	Transformador Distribuição	1	4,75	4,75
20230404	5309034	TD(46122)	Transformador Distribuição	11	16,88	185,72
20230404	5302449	TD(23904)	Transformador Distribuição	1	12,82	12,82
20230404	5308843	TD(31872)	Transformador Distribuição	1	9,12	9,12
20230404	5307354	TD(34806)	Transformador Distribuição	5	4,1	20,50
20230404	5302651	TD(15011)	Transformador Distribuição	1	8,52	8,52
20230404	5303779	TD(711224)	Transformador Distribuição	1	2,43	2,43
20230404	5309270	TD(2527)	Transformador Distribuição	20	1,82	36,33
20230404	5306460	TD(7107)	Transformador Distribuição	338	1,1	371,80
20230404	5307222	TD(38158)	Transformador Distribuição	1	4,68	4,68
20230404	5308716	TD(729408)	Transformador Distribuição	1	4,7	4,70
20230404	5305879	TD(3405149)	Transformador Distribuição	27	1,58	42,75
20230404	5308695	TD(666445)	Transformador Distribuição	3	3,63	10,90
20230404	5308273	TD(54826)	Transformador Distribuição	2	3,1	6,20
20230404	5303333	TD(5367)	Transformador Distribuição	132	1,22	160,60
20230404	5305771	TD(40382)	Transformador Distribuição	5	16,67	83,33
20230404	5309125	TD(26480)	Transformador Distribuição	58	0,28	16,43
20230404	5309387	TD(1868)	Transformador Distribuição	20	21,87	437,33
20230404	5303692	TD(23922)	Transformador Distribuição	9	3,87	34,80

<b>Código do Evento</b>	<b>Número ordem</b>	<b>Equipamento</b>	<b>Tipo equipamento</b>	<b>Total de clientes</b>	<b>Duração(h)</b>	<b>CHI</b>
20230404	5303821	TD(33242)	Transformador Distribuição	29	6,78	196,72
20230404	5309164	TD(40022)	Transformador Distribuição	8	18,52	148,13
20230404	5301878	TD(18032)	Transformador Distribuição	81	1,02	82,35
20230404	5307185	TD(45041)	Transformador Distribuição	29	0,77	22,23
20230404	5309118	TD(28367)	Transformador Distribuição	1	16,75	16,75
20230404	5301443	TD(15873)	Transformador Distribuição	1	16,62	16,62
20230404	5304682	TD(43405)	Transformador Distribuição	4	2,43	9,73
20230404	5304073	TD(730360)	Transformador Distribuição	5	1,23	6,17
20230404	5306240	TD(680536)	Transformador Distribuição	13	3,03	39,43
20230404	5304587	TD(46381)	Transformador Distribuição	19	8,63	164,03
20230404	5305826	TD(668092)	Transformador Distribuição	8	5,78	46,27
20230404	5304248	TD(679240)	Transformador Distribuição	113	2,02	227,88
20230404	5304318	TD(686381)	Transformador Distribuição	7	2,08	14,58
20230404	5302422	TD(31694)	Transformador Distribuição	130	3,67	476,67
20230404	5308130	TD(922)	Transformador Distribuição	60	23,83	1.430,00
20230404	5306895	TD(657003)	Transformador Distribuição	1	5,22	5,22
20230404	5305184	TD(8539)	Transformador Distribuição	1	7,68	7,68
20230404	5308237	TD(42450)	Transformador Distribuição	7	1,47	10,27
20230404	5303705	TD(28351)	Transformador Distribuição	1	4,15	4,15
20230404	5304243	TD(18327)	Transformador Distribuição	1	8,27	8,27

Relatório Situação de Emergência  
Abril/2023  
Código Único do Relatório: 20230404



<b>Código do Evento</b>	<b>Número ordem</b>	<b>Equipamento</b>	<b>Tipo equipamento</b>	<b>Total de clientes</b>	<b>Duração(h)</b>	<b>CHI</b>
20230404	5304821	TD(55279)	Transformador Distribuição	2	6,37	12,73
20230404	5304643	TD(721087)	Transformador Distribuição	4	4,97	19,87
20230404	5307889	TD(743043)	Transformador Distribuição	41	3,78	155,12
20230404	5302560	TD(45193)	Transformador Distribuição	67	0,77	51,37
20230404	5302853	TD(40735)	Transformador Distribuição	83	1,93	160,47
20230404	5309125	TD(26480)	Transformador Distribuição	10	1,43	14,33
20230404	5308964	TD(44569)	Transformador Distribuição	78	1,85	144,30
20230404	5307373	TD(58134)	Transformador Distribuição	8	9,12	72,93
20230404	5304499	TD(20600)	Transformador Distribuição	43	2,72	116,82
20230404	5309370	TD(683209)	Transformador Distribuição	11	3,47	38,13
20230404	5305675	TD(31019)	Transformador Distribuição	1	2,02	2,02
20230404	5302700	TD(35914)	Transformador Distribuição	1	3,25	3,25
20230404	5303500	TD(49066)	Transformador Distribuição	1	4,97	4,97
20230404	5302491	TD(671783)	Transformador Distribuição	2	3,8	7,60
20230404	5303305	TD(734632)	Transformador Distribuição	1	6,85	6,85
20230404	5308611	TD(26035)	Transformador Distribuição	2	5	10,00
20230404	5304034	TD(30326)	Transformador Distribuição	1	5,03	5,03
20230404	5301969	TD(10964)	Transformador Distribuição	1	3,42	3,42
20230404	5305975	TD(709560)	Transformador Distribuição	1	1,7	1,70
20230404	5305359	TD(38128)	Transformador Distribuição	5	3,62	18,08

Relatório Situação de Emergência  
Abril/2023  
Código Único do Relatório: 20230404



Código do Evento	Número ordem	Equipamento	Tipo equipamento	Total de clientes	Duração(h)	CHI
20230404	5302445	TD(49439)	Transformador Distribuição	1	34,52	34,52
20230404	5308839	TD(8771)	Transformador Distribuição	29	11,38	330,12
20230404	5304497	RD(8266)	Religador de Linha	118	3,22	379,57
20230404	5303653	TD(45474)	Transformador Distribuição	23	3,68	84,72
20230404	5302957	NAN52_NAN59514		1	1,2	1,20
20230404	5302457	TD(712139)	Transformador Distribuição	101	3,98	402,32
20230404	5309203	TD(60749)	Transformador Distribuição	102	2,65	270,30
20230404	5302042	TD(16840)	Transformador Distribuição	1	2,43	2,43
20230404	5309215	TD(55176)	Transformador Distribuição	2	17,8	35,60
20230404	5308451	TD(47297)	Transformador Distribuição	5	9,33	46,67
20230404	5302586	TD(35783)	Transformador Distribuição	1	2,8	2,80
20230404	5305931	TD(16491)	Transformador Distribuição	5	2,63	13,17
20230404	5305440	TD(663022)	Transformador Distribuição	1	3,75	3,75
20230404	5303127	TD(21003)	Transformador Distribuição	1	4,15	4,15
20230404	5302403	TD(15591)	Transformador Distribuição	3	3,98	11,95
20230404	5302937	TD(35119)	Transformador Distribuição	1	3,05	3,05
20230404	5305671	TD(49614)	Transformador Distribuição	2	1,67	3,33
20230404	5306269	TD(29478)	Transformador Distribuição	7	2,72	19,02
20230404	5308913	TD(39568)	Transformador Distribuição	1	1,18	1,18
20230404	5301449	TD(342)	Transformador Distribuição	49	1,22	59,62

Relatório Situação de Emergência  
Abril/2023  
Código Único do Relatório: 20230404



Código do Evento	Número ordem	Equipamento	Tipo equipamento	Total de clientes	Duração(h)	CHI
20230404	5302830	TD(24592)	Transformador Distribuição	37	3,42	126,42
20230404	5303636	TD(46156)	Transformador Distribuição	1	7,08	7,08
20230404	5308739	TD(51250)	Transformador Distribuição	3	9,97	29,90
20230404	5306551	TD(19865)	Transformador Distribuição	1	6,95	6,95
20230404	5308031	TD(658038)	Transformador Distribuição	65	19,3	1.254,50
20230404	5306255	TD(37458)	Transformador Distribuição	3	1,72	5,15
20230404	5307869	TD(17010)	Transformador Distribuição	12	2,78	33,40
20230404	5303738	TD(59190)	Transformador Distribuição	11	5,52	60,68
20230404	5309155	TD(29868)	Transformador Distribuição	8	13,68	109,47
20230404	5308687	TD(26629)	Transformador Distribuição	108	5,48	592,20
20230404	5309314	TD(34781)	Transformador Distribuição	2	19,83	39,67
20230404	5304115	TD(51541)	Transformador Distribuição	29	7,45	216,05
20230404	5304115	TD(51541)	Transformador Distribuição	7	8,1	56,70
20230404	5303303	TD(696433)	Transformador Distribuição	23	2,1	48,30
20230404	5341455	RD(718747)	Religador de Linha	18	4,12	74,10
20230404	5304843	TD(50398)	Transformador Distribuição	78	5,05	393,90
20230404	5307681	TD(28387)	Transformador Distribuição	1	11,37	11,37
20230404	5308100	TD(28815)	Transformador Distribuição	1	2,22	2,22
20230404	5308086	TD(19885)	Transformador Distribuição	3	22,82	68,45
20230404	5304173	TD(23444)	Transformador Distribuição	38	4,82	183,03

Relatório Situação de Emergência  
Abril/2023  
Código Único do Relatório: 20230404



Código do Evento	Número ordem	Equipamento	Tipo equipamento	Total de clientes	Duração(h)	CHI
20230404	5304673	TD(727577)	Transformador Distribuição	7	1,38	9,68
20230404	5304735	TD(31810)	Transformador Distribuição	10	7,55	75,50
20230404	5303574	TD(652386)	Transformador Distribuição	1	4,25	4,25
20230404	5302821	TD(57243)	Transformador Distribuição	28	5,92	165,67
20230404	5305306	TD(31810)	Transformador Distribuição	10	14,53	145,33
20230404	5302854	TD(9748)	Transformador Distribuição	69	3,95	272,55
20230404	5304758	TD(14902)	Transformador Distribuição	13	5,77	74,97
20230404	5306540	TD(14571)	Transformador Distribuição	64	2,77	177,07
20230404	5308422	TD(674461)	Transformador Distribuição	98	1,93	189,47
20230404	5308839	TD(8771)	Transformador Distribuição	569	0,85	483,65
20230404	5309314	TD(34781)	Transformador Distribuição	3	21,63	64,90
20230404	5303492	TD(676796)	Transformador Distribuição	1	0,72	0,72
20230404	5309050	TD(51897)	Transformador Distribuição	54	4,52	243,90
20230404	5303653	TD(45474)	Transformador Distribuição	23	1,87	42,93
20230404	5306578	TD(58356)	Transformador Distribuição	17	6,12	103,98
20230404	5303762	TD(658368)	Transformador Distribuição	3	3,6	10,80
20230404	5309219	TD(49607)	Transformador Distribuição	2	3,57	7,13
20230404	5309217	TD(682442)	Transformador Distribuição	104	6,02	625,73
20230404	5309026	TD(748499)	Transformador Distribuição	34	18,03	613,13
20230404	5304159	TD(9559)	Transformador Distribuição	133	7,33	975,33

Relatório Situação de Emergência  
Abril/2023  
Código Único do Relatório: 20230404



<b>Código do Evento</b>	<b>Número ordem</b>	<b>Equipamento</b>	<b>Tipo equipamento</b>	<b>Total de clientes</b>	<b>Duração(h)</b>	<b>CHI</b>
20230404	5306331	TD(38118)	Transformador Distribuição	15	1,8	27,00
20230404	5308638	TD(21135)	Transformador Distribuição	1	4,82	4,82
20230404	5308972	TD(8758)	Transformador Distribuição	25	6,6	165,00
20230404	5309091	TD(15781)	Transformador Distribuição	2	16,98	33,97
20230404	5306799	TD(687699)	Transformador Distribuição	5	1,68	8,42
20230404	5307357	TD(49448)	Transformador Distribuição	7	7,17	50,17
20230404	5308832	TD(52647)	Transformador Distribuição	6	3,6	21,60
20230404	5304277	TD(51280)	Transformador Distribuição	1	3,73	3,73
20230404	5302527	TD(717922)	Transformador Distribuição	1	3,12	3,12
20230404	5308063	TD(19769)	Transformador Distribuição	21	1,68	35,35
20230404	5304764	TD(670294)	Transformador Distribuição	1	1,47	1,47
20230404	5308289	TD(21451)	Transformador Distribuição	32	5,07	162,13
20230404	5306723	TD(39346)	Transformador Distribuição	1	5,03	5,03
20230404	5308497	TD(734996)	Transformador Distribuição	1	1,45	1,45
20230404	5303752	TD(696507)	Transformador Distribuição	3	2,28	6,85
20230404	5309012	TD(25722)	Transformador Distribuição	3	17,08	51,25
20230404	5306732	TD(51607)	Transformador Distribuição	54	1,85	99,90
20230404	5307523	TD(6630)	Transformador Distribuição	33	5,82	191,95
20230404	5305248	TD(46691)	Transformador Distribuição	4	20,73	82,93
20230404	5308325	CE(2761)	Chave Seccionadora	242	4,4	1.064,80



Relatório Situação de Emergência  
Abril/2023  
Código Único do Relatório: 20230404



<b>Código do Evento</b>	<b>Número ordem</b>	<b>Equipamento</b>	<b>Tipo equipamento</b>	<b>Total de clientes</b>	<b>Duração(h)</b>	<b>CHI</b>
20230404	5309571	TD(35228)	Transformador Distribuição	1	1,25	1,25
20230404	5303963	TD(17411)	Transformador Distribuição	76	1,5	114,00
20230404	5309164	TD(40022)	Transformador Distribuição	21	1,87	39,20
20230404	5304687	TD(44165)	Transformador Distribuição	2	12,95	25,90
20230404	5302662	TD(46940)	Transformador Distribuição	1	4,17	4,17
20230404	5309398	TD(49482)	Transformador Distribuição	1	16,65	16,65
20230404	5307910	TD(25634)	Transformador Distribuição	3	4,1	12,30
20230404	5302551	TD(27985)	Transformador Distribuição	6	5,45	32,70
20230404	5303920	TD(59565)	Transformador Distribuição	2	2,37	4,73
20230404	5306334	TD(22006)	Transformador Distribuição	1	2,8	2,80
20230404	5305974	TD(709570)	Transformador Distribuição	243	3,98	967,95
20230404	5304214	TD(48953)	Transformador Distribuição	5	0,2	1,00
20230404	5302634	TD(6272)	Transformador Distribuição	133	1,15	152,95
20230404	5303343	TD(21003)	Transformador Distribuição	6	7,58	45,50
20230404	5308132	TD(719411)	Transformador Distribuição	13	1,5	19,50
20230404	5306621	TD(15717)	Transformador Distribuição	1	3,02	3,02
20230404	5307321	TD(653136)	Transformador Distribuição	1	10,78	10,78
20230404	5302621	TD(12628654)	Transformador Distribuição	1	1,58	1,58
20230404	5308031	TD(658038)	Transformador Distribuição	69	2,17	149,50
20230404	5304512	TD(55191)	Transformador Distribuição	1	1,9	1,90

Relatório Situação de Emergência  
Abril/2023  
Código Único do Relatório: 20230404



Código do Evento	Número ordem	Equipamento	Tipo equipamento	Total de clientes	Duração(h)	CHI
20230404	5305124	TD(696121)	Transformador Distribuição	2	2,52	5,03
20230404	5340600	RD(14715)	Religador de Linha	122	0,08	10,17
20230404	5307889	TD(743043)	Transformador Distribuição	20	5,93	118,67
20230404	5308168	TD(913)	Transformador Distribuição	60	3,67	220,00
20230404	5308027	TD(11850)	Transformador Distribuição	43	9,68	416,38
20230404	5308941	TD(32844)	Transformador Distribuição	16	3,62	57,87
20230404	5307007	TD(670539)	Transformador Distribuição	9	2,55	22,95
20230404	5309140	TD(45865)	Transformador Distribuição	41	4,92	201,58
20230404	5308147	TD(8861)	Transformador Distribuição	36	0,67	24,00
20230404	5308135	TD(18038)	Transformador Distribuição	1	49,4	49,40
20230404	5307364	TD(33614)	Transformador Distribuição	17	4,87	82,73
20230404	5307351	TD(58022)	Transformador Distribuição	38	2,98	113,37
20230404	5306675	TD(42533)	Transformador Distribuição	1	6,32	6,32
20230404	5308897	TD(20234)	Transformador Distribuição	6	1,45	8,70
20230404	5306813	TD(28350)	Transformador Distribuição	3	4,12	12,35
20230404	5305795	TD(658792)	Transformador Distribuição	1	4,57	4,57
20230404	5306018	TD(724878)	Transformador Distribuição	47	4,83	227,17
20230404	5304278	TD(46880)	Transformador Distribuição	2	6,63	13,27
20230404	5308745	TD(681522)	Transformador Distribuição	2	5,7	11,40
20230404	5303597	TD(13711)	Transformador Distribuição	2	3,85	7,70

Relatório Situação de Emergência  
Abril/2023  
Código Único do Relatório: 20230404



Código do Evento	Número ordem	Equipamento	Tipo equipamento	Total de clientes	Duração(h)	CHI
20230404	5307014	TD(39055)	Transformador Distribuição	1	2	2,00
20230404	5304996	TD(37508)	Transformador Distribuição	83	4,98	413,62
20230404	5302418	TD(15852)	Transformador Distribuição	9	3,37	30,30
20230404	5308094	TD(668443)	Transformador Distribuição	3	6,07	18,20
20230404	5302575	TD(25412)	Transformador Distribuição	38	3,55	134,90
20230404	5308917	TD(9265)	Transformador Distribuição	40	4,77	190,67
20230404	5309571	TD(35228)	Transformador Distribuição	56	4,7	263,20
20230404	5308881	TD(34018)	Transformador Distribuição	1	8,03	8,03
20230404	5308772	TD(43337)	Transformador Distribuição	41	4,43	181,77
20230404	5304727	TD(61247)	Transformador Distribuição	23	7,93	182,47
20230404	5309595	ACA53_ACA59507		7	2,15	15,05
20230404	5304462	TD(4278)	Transformador Distribuição	26	3,08	80,17
20230404	5302476	TD(16299)	Transformador Distribuição	3	6,07	18,20
20230404	5308548	TD(658792)	Transformador Distribuição	3	3,78	11,35
20230404	5308219	TD(29868)	Transformador Distribuição	44	2,35	103,40
20230404	5304046	TD(13940)	Transformador Distribuição	14	3,97	55,53
20230404	5307508	TD(33125)	Transformador Distribuição	5	6,58	32,92
20230404	5303008	TD(19224)	Transformador Distribuição	3	3,48	10,45
20230404	5306859	TD(17301)	Transformador Distribuição	1	4,67	4,67
20230404	5304823	TD(17811)	Transformador Distribuição	1	5,13	5,13

Relatório Situação de Emergência  
Abril/2023  
Código Único do Relatório: 20230404



Código do Evento	Número ordem	Equipamento	Tipo equipamento	Total de clientes	Duração(h)	CHI
20230404	5308817	TD(47249)	Transformador Distribuição	26	2,87	74,53
20230404	5302069	TD(26467)	Transformador Distribuição	1	5,35	5,35
20230404	5309098	TD(689852)	Transformador Distribuição	44	23,22	1.021,53
20230404	5301872	TD(728372)	Transformador Distribuição	1	2,07	2,07
20230404	5304808	TD(44985)	Transformador Distribuição	7	0,77	5,37
20230404	5301545	TD(20213)	Transformador Distribuição	9	2,85	25,65
20230404	5301680	TD(31566)	Transformador Distribuição	1	4,67	4,67
20230404	5301652	TD(727698)	Transformador Distribuição	1	2,8	2,80
20230404	5308221	TD(52798)	Transformador Distribuição	1	2,98	2,98
20230404	5306943	TD(49821)	Transformador Distribuição	1	3,77	3,77
20230404	5309560	TD(28282)	Transformador Distribuição	2	15,87	31,73
20230404	5309355	TD(26358)	Transformador Distribuição	82	2,65	217,30
20230404	5303254	TD(16635)	Transformador Distribuição	7	6,32	44,22
20230404	5309575	TD(24445)	Transformador Distribuição	6	13,38	80,30
20230404	5306940	TD(682881)	Transformador Distribuição	485	3,45	1.673,25
20230404	5304181	TD(10842)	Transformador Distribuição	162	2,28	369,90
20230404	5308884	TD(40919)	Transformador Distribuição	3083	0,95	2.928,85
20230404	5304347	TD(42609)	Transformador Distribuição	512	3,15	1.612,80
20230404	5301933	TD(679680)	Transformador Distribuição	413	0,12	48,18
20230404	5306918	TD(23285)	Transformador Distribuição	2	1,15	2,30

Relatório Situação de Emergência  
Abril/2023  
Código Único do Relatório: 20230404



Código do Evento	Número ordem	Equipamento	Tipo equipamento	Total de clientes	Duração(h)	CHI
20230404	5308748	TD(17285)	Transformador Distribuição	1	3,45	3,45
20230404	5308904	TD(716087)	Transformador Distribuição	11	29,03	319,37
20230404	5306541	TD(710542)	Transformador Distribuição	16	0,75	12,00
20230404	5308822	TD(47585)	Transformador Distribuição	32	2,6	83,20
20230404	5304765	TD(57452)	Transformador Distribuição	8	3,65	29,20
20230404	5308456	TD(38642)	Transformador Distribuição	1	5,32	5,32
20230404	5309544	TD(699891)	Transformador Distribuição	34	2,12	71,97
20230404	5303688	TD(28026)	Transformador Distribuição	3	5,25	15,75
20230404	5303936	TD(753867)	Transformador Distribuição	1	2,32	2,32
20230404	5306106	TD(32484)	Transformador Distribuição	1	7,48	7,48
20230404	5307242	TD(51275)	Transformador Distribuição	1	15,77	15,77
20230404	5303544	TD(49510)	Transformador Distribuição	1	6,23	6,23
20230404	5301439	TD(41201)	Transformador Distribuição	11	9,43	103,77
20230404	5305248	TD(46691)	Transformador Distribuição	3	20,15	60,45
20230404	5309125	TD(26480)	Transformador Distribuição	261	1,38	361,05
20230404	5305138	TD(742618)	Transformador Distribuição	41	1,18	48,52
20230404	5307221	TD(40410)	Transformador Distribuição	6	15,5	93,00
20230404	5309031	TD(685046)	Transformador Distribuição	9	3,63	32,70
20230404	5305942	TD(14400)	Transformador Distribuição	1	3,55	3,55
20230404	5302495	TD(16504)	Transformador Distribuição	2	3,68	7,37

Relatório Situação de Emergência  
Abril/2023  
Código Único do Relatório: 20230404



Código do Evento	Número ordem	Equipamento	Tipo equipamento	Total de clientes	Duração(h)	CHI
20230404	5306963	TD(37800)	Transformador Distribuição	64	5	320,00
20230404	5304182	TD(44180)	Transformador Distribuição	3	5,47	16,40
20230404	5308622	TD(19611)	Transformador Distribuição	1	3,02	3,02
20230404	5306758	TD(34834)	Transformador Distribuição	5	6,65	33,25
20230404	5309232	TD(9942)	Transformador Distribuição	258	7,72	1.990,90
20230404	5306709	TD(674807)	Transformador Distribuição	2	6,63	13,27
20230404	5302788	TD(716242)	Transformador Distribuição	3	4,3	12,90
20230404	5307605	TD(17197)	Transformador Distribuição	1	4,63	4,63
20230404	5307376	TD(1863)	Transformador Distribuição	13	4,23	55,03
20230404	5307538	TD(681253)	Transformador Distribuição	1	5,6	5,60
20230404	5302776	TD(9093)	Transformador Distribuição	3	2,78	8,35
20230404	5303887	TD(37753)	Transformador Distribuição	1	4,77	4,77
20230404	5307819	TD(680955)	Transformador Distribuição	1	3,5	3,50
20230404	5307199	TD(27274)	Transformador Distribuição	1	4,17	4,17
20230404	5305844	TD(693613)	Transformador Distribuição	3	2,42	7,25
20230404	5309125	TD(26480)	Transformador Distribuição	1569	1,05	1.647,45
20230404	5303791	TD(1627)	Transformador Distribuição	30	3,27	98,00
20230404	5304727	TD(61247)	Transformador Distribuição	12	3,33	40,00
20230404	5305880	TD(24494)	Transformador Distribuição	3	2,45	7,35
20230404	5302798	TD(675705)	Transformador Distribuição	312	2,5	780,00

Relatório Situação de Emergência  
Abril/2023  
Código Único do Relatório: 20230404



Código do Evento	Número ordem	Equipamento	Tipo equipamento	Total de clientes	Duração(h)	CHI
20230404	5303577	TD(49482)	Transformador Distribuição	1	4,93	4,93
20230404	5306200	TD(56462)	Transformador Distribuição	1	1,83	1,83
20230404	5304288	TD(27362)	Transformador Distribuição	4	5,85	23,40
20230404	5309566	TD(52568)	Transformador Distribuição	20	16,08	321,67
20230404	5301498	TD(674690)	Transformador Distribuição	23	2,82	64,78
20230404	5308296	TD(19082)	Transformador Distribuição	4	4,08	16,33
20230404	5302228	TD(687662)	Transformador Distribuição	4	1,67	6,67
20230404	5301425	TD(40060)	Transformador Distribuição	7	12,07	84,47
20230404	5307838	TD(37911)	Transformador Distribuição	1	3,73	3,73
20230404	5302835	TD(20313)	Transformador Distribuição	6	4,45	26,70
20230404	5309564	TD(731342)	Transformador Distribuição	12	20,55	246,60
20230404	5304504	TD(31749)	Transformador Distribuição	14	5,02	70,23
20230404	5307582	TD(697172)	Transformador Distribuição	1	4,33	4,33
20230404	5302597	TD(734207)	Transformador Distribuição	48	5,43	260,80
20230404	5303892	TD(743297)	Transformador Distribuição	28	1,42	39,67
20230404	5306282	TD(22565)	Transformador Distribuição	2	36,22	72,43
20230404	5302493	TD(41962)	Transformador Distribuição	3	17,85	53,55
20230404	5340600	RD(14715)	Religador de Linha	77	1,78	137,32
20230404	5309571	TD(35228)	Transformador Distribuição	10	17,65	176,50
20230404	5309125	TD(26480)	Transformador Distribuição	82	1,57	128,47

Relatório Situação de Emergência  
Abril/2023  
Código Único do Relatório: 20230404



Código do Evento	Número ordem	Equipamento	Tipo equipamento	Total de clientes	Duração(h)	CHI
20230404	5302967	TD(13409)	Transformador Distribuição	27	6,65	179,55
20230404	5303615	RD(2157)	Religador de Linha	6	7,5	45,00
20230404	5303615	RD(2157)	Religador de Linha	30	1,9	57,00
20230404	5308884	TD(40919)	Transformador Distribuição	19	3,92	74,42
20230404	5307265	RD(722954)	Religador de Linha	5	12,82	64,08
20230404	5341455	RD(718747)	Religador de Linha	35	0,07	2,33
20230404	5305882	TD(35827)	Transformador Distribuição	1	6,68	6,68
20230404	5308026	TD(48522)	Transformador Distribuição	71	5	355,00
20230404	5307130	TD(53946)	Transformador Distribuição	2	20,78	41,57
20230404	5306037	TD(56503)	Transformador Distribuição	10	4,62	46,17
20230404	5307521	TD(19097)	Transformador Distribuição	13	6,45	83,85
20230404	5308845	TD(684682)	Transformador Distribuição	3	6,3	18,90
20230404	5309383	TD(46445)	Transformador Distribuição	12	25,5	306,00
20230404	5304414	TD(52829)	Transformador Distribuição	4	4,45	17,80
20230404	5304636	TD(9854733)	Transformador Distribuição	5	3,48	17,42
20230404	5304791	TD(31425)	Transformador Distribuição	1	7,37	7,37
20230404	5303290	TD(46368)	Transformador Distribuição	2	3,95	7,90
20230404	5306995	TD(28741)	Transformador Distribuição	1	4,47	4,47
20230404	5306706	TD(52982)	Transformador Distribuição	2	8,13	16,27
20230404	5306573	TD(674494)	Transformador Distribuição	1	5,42	5,42



<b>Código do Evento</b>	<b>Número ordem</b>	<b>Equipamento</b>	<b>Tipo equipamento</b>	<b>Total de clientes</b>	<b>Duração(h)</b>	<b>CHI</b>
20230404	5303551	TD(54850)	Transformador Distribuição	1	1,6	1,60
20230404	5307276	TD(10687)	Transformador Distribuição	90	1,45	130,50
20230404	5309537	TD(57242)	Transformador Distribuição	1	25,07	25,07
20230404	5306120	TD(670537)	Transformador Distribuição	3	6,1	18,30
20230404	5308421	TD(11850)	Transformador Distribuição	43	4,1	176,30
20230404	5308881	TD(34018)	Transformador Distribuição	5	7,33	36,67
20230404	5307553	TD(26067)	Transformador Distribuição	145	4,75	688,75
20230404	5307373	TD(58134)	Transformador Distribuição	3	4,58	13,75
20230404	5301481	TD(40949)	Transformador Distribuição	79	6,4	505,60
20230404	5304472	TD(47621)	Transformador Distribuição	4	2,67	10,67
20230404	5304624	TD(16351)	Transformador Distribuição	1	4,87	4,87
20230404	5303239	FU(24883)	Chave Fusível	10	3,27	32,67
20230404	5308863	TD(39008)	Transformador Distribuição	1	1,27	1,27
20230404	5302774	TD(23157)	Transformador Distribuição	3	4,1	12,30
20230404	5309564	TD(731342)	Transformador Distribuição	27	18,7	504,90
20230404	5301499	TD(40705)	Transformador Distribuição	280	1,93	541,33
20230404	5301966	TD(19665)	Transformador Distribuição	2	3,4	6,80
20230404	5307812	TD(8764)	Transformador Distribuição	1	3,68	3,68
20230404	5305706	TD(694208)	Transformador Distribuição	1	4,18	4,18
20230404	5304723	TD(36258)	Transformador Distribuição	1	5,45	5,45

Relatório Situação de Emergência  
Abril/2023  
Código Único do Relatório: 20230404



Código do Evento	Número ordem	Equipamento	Tipo equipamento	Total de clientes	Duração(h)	CHI
20230404	5303083	TD(670242)	Transformador Distribuição	2	1,8	3,60
20230404	5309400	TD(57762)	Transformador Distribuição	1	22,65	22,65
20230404	5305124	TD(696121)	Transformador Distribuição	1	11,88	11,88
20230404	5303254	TD(16635)	Transformador Distribuição	107	2,93	313,87
20230404	5304370	TD(23741)	Transformador Distribuição	45	10,25	461,25
20230404	5308379	TD(4522)	Transformador Distribuição	24	4,73	113,60
20230404	5303275	RD(59727)	Religador de Linha	8	15,43	123,47
20230404	5308771	TD(689013)	Transformador Distribuição	356	1,78	634,87
20230404	5304355	TD(23534)	Transformador Distribuição	6	23,78	142,70
20230404	5308308	TD(663554)	Transformador Distribuição	1	16,25	16,25
20230404	5303653	TD(45474)	Transformador Distribuição	52	5,77	299,87
20230404	5302174	TD(660417)	Transformador Distribuição	66	3,87	255,20
20230404	5306505	TD(10698)	Transformador Distribuição	2	2,43	4,87
20230404	5304017	TD(22789)	Transformador Distribuição	22	3,93	86,53
20230404	5302552	TD(53764)	Transformador Distribuição	79	5,97	471,37
20230404	5305833	TD(724750)	Transformador Distribuição	45	3,3	148,50
20230404	5308617	TD(689804)	Transformador Distribuição	4	7,15	28,60
20230404	5302395	TD(718857)	Transformador Distribuição	5	5,02	25,08
20230404	5302442	TD(723653)	Transformador Distribuição	4	6,88	27,53
20230404	5308303	TD(31884)	Transformador Distribuição	4	20,77	83,07

Relatório Situação de Emergência  
Abril/2023  
Código Único do Relatório: 20230404



Código do Evento	Número ordem	Equipamento	Tipo equipamento	Total de clientes	Duração(h)	CHI
20230404	5307215	FR(26542)	Chave Fusível Religadora	5	0,33	1,67
20230404	5303001	TD(9912)	Transformador Distribuição	256	1,32	337,07
20230404	5306996	TD(7166686)	Transformador Distribuição	1	2,88	2,88
20230404	5303724	TD(674683)	Transformador Distribuição	1	2,02	2,02
20230404	5308861	TD(41598)	Transformador Distribuição	1	6,77	6,77
20230404	5308314	TD(28936)	Transformador Distribuição	1	41,37	41,37
20230404	5302758	TD(661255)	Transformador Distribuição	3	2,9	8,70
20230404	5302848	TD(720808)	Transformador Distribuição	2	22,8	45,60
20230404	5308719	TD(15141)	Transformador Distribuição	31	4,65	144,15
20230404	5309234	TD(43000)	Transformador Distribuição	5	31,25	156,25
20230404	5306842	TD(8206)	Transformador Distribuição	6	3,45	20,70
20230404	5304803	TD(21346)	Transformador Distribuição	5	3,5	17,50
20230404	5307804	TD(2366)	Transformador Distribuição	2	9,42	18,83
20230404	5304115	TD(51541)	Transformador Distribuição	3	7,8	23,40
20230404	5301510	TD(58048)	Transformador Distribuição	1	4,52	4,52
20230404	5308714	TD(15031)	Transformador Distribuição	3	12,35	37,05
20230404	5301593	TD(24494)	Transformador Distribuição	3	4,98	14,95
20230404	5308158	TD(19849)	Transformador Distribuição	81	15,73	1.274,40
20230404	5307693	TD(686083)	Transformador Distribuição	10	10,75	107,50
20230404	5308991	TD(17998)	Transformador Distribuição	5	4,78	23,92

Relatório Situação de Emergência  
Abril/2023  
Código Único do Relatório: 20230404



Código do Evento	Número ordem	Equipamento	Tipo equipamento	Total de clientes	Duração(h)	CHI
20230404	5303914	TD(35557)	Transformador Distribuição	1	3,5	3,50
20230404	5302064	TD(3451)	Transformador Distribuição	220	0,8	176,00
20230404	5306104	TD(15100)	Transformador Distribuição	1	8,38	8,38
20230404	5302532	TD(10309)	Transformador Distribuição	1	2,63	2,63
20230404	5301991	TD(671136)	Transformador Distribuição	1	6,52	6,52
20230404	5309499	TD(745919)	Transformador Distribuição	6	25,6	153,60
20230404	5302767	TD(28402)	Transformador Distribuição	1	24,05	24,05
20230404	5306357	TD(61128)	Transformador Distribuição	1	2,32	2,32
20230404	5305466	TD(13870)	Transformador Distribuição	1	3,35	3,35
20230404	5305029	TD(731619)	Transformador Distribuição	1	2,27	2,27
20230404	5308912	TD(50558)	Transformador Distribuição	72	3,93	283,20
20230404	5309274	TD(54826)	Transformador Distribuição	2	4,13	8,27
20230404	5309276	TD(7364)	Transformador Distribuição	1	9,73	9,73
20230404	5303704	TD(26159)	Transformador Distribuição	5	25,15	125,75
20230404	5305124	TD(696121)	Transformador Distribuição	2	2,97	5,93
20230404	5306540	TD(14571)	Transformador Distribuição	166	5,67	940,67
20230404	5306633	TD(3599)	Transformador Distribuição	183	0,77	140,30
20230404	5303404	TD(42421)	Transformador Distribuição	2	3,48	6,97
20230404	5304226	TD(32125)	Transformador Distribuição	3	9,95	29,85
20230404	5308839	TD(8771)	Transformador Distribuição	16	1,1	17,60

Relatório Situação de Emergência  
Abril/2023  
Código Único do Relatório: 20230404



<b>Código do Evento</b>	<b>Número ordem</b>	<b>Equipamento</b>	<b>Tipo equipamento</b>	<b>Total de clientes</b>	<b>Duração(h)</b>	<b>CHI</b>
20230404	5301647	TD(54592)	Transformador Distribuição	1	1,4	1,40
20230404	5305683	RD(738888)	Religador de Linha	18	2,03	36,60
20230404	5302311	TD(11681)	Transformador Distribuição	2	11,62	23,23
20230404	5303285	TD(32466)	Transformador Distribuição	18	5,92	106,50
20230404	5309458	TD(20041)	Transformador Distribuição	11	21,22	233,38
20230404	5302334	TD(46382)	Transformador Distribuição	19	10,6	201,40
20230404	5302505	TD(32097)	Transformador Distribuição	2	6,72	13,43
20230404	5303233	TD(9939229)	Transformador Distribuição	2	1,35	2,70
20230404	5305472	TD(32560)	Transformador Distribuição	2	2,18	4,37
20230404	5306564	TD(684893)	Transformador Distribuição	60	4,32	259,00
20230404	5302635	TD(729163)	Transformador Distribuição	9	3,12	28,05
20230404	5307427	TD(687699)	Transformador Distribuição	1	8,72	8,72
20230404	5306243	TD(40780)	Transformador Distribuição	1	1,75	1,75
20230404	5305954	TD(11857)	Transformador Distribuição	2	2,95	5,90
20230404	5306132	TD(52594)	Transformador Distribuição	1	7,48	7,48
20230404	5304421	TD(665245)	Transformador Distribuição	1	2,13	2,13
20230404	5303397	TD(31371)	Transformador Distribuição	1	3,78	3,78
20230404	5302401	TD(665841)	Transformador Distribuição	2	3,55	7,10
20230404	5302380	TD(736702)	Transformador Distribuição	1	4,18	4,18
20230404	5309485	TD(658038)	Transformador Distribuição	1	0,45	0,45

Relatório Situação de Emergência  
Abril/2023  
Código Único do Relatório: 20230404



Código do Evento	Número ordem	Equipamento	Tipo equipamento	Total de clientes	Duração(h)	CHI
20230404	5307401	TD(5877)	Transformador Distribuição	59	5,8	342,20
20230404	5308719	TD(15141)	Transformador Distribuição	70	4,18	292,83
20230404	5303465	TD(734650)	Transformador Distribuição	1	3,77	3,77
20230404	5309037	TD(689490)	Transformador Distribuição	159	0,13	21,20
20230404	5302951	TD(34477)	Transformador Distribuição	60	0,05	3,00
20230404	5306787	TD(29505)	Transformador Distribuição	1	7,9	7,90
20230404	5341455	RD(718747)	Religador de Linha	4	14,45	57,80
20230404	5309534	RD(4714)	Religador de Linha	47	3,87	181,73
20230404	5305924	TD(45192)	Transformador Distribuição	2	14,92	29,83
20230404	5309277	TD(47919)	Transformador Distribuição	2	20,05	40,10
20230404	5305999	TD(2060)	Transformador Distribuição	1	6,87	6,87
20230404	5305933	TD(31588)	Transformador Distribuição	13	3,73	48,53
20230404	5304203	TD(38121)	Transformador Distribuição	1	1,98	1,98
20230404	5303181	TD(734790)	Transformador Distribuição	2	5,62	11,23
20230404	5307872	TD(26067)	Transformador Distribuição	145	0,27	38,67
20230404	5308423	TD(28126)	Transformador Distribuição	1	15,87	15,87
20230404	5304041	TD(55906)	Transformador Distribuição	1	6,15	6,15
20230404	5301523	TD(40168)	Transformador Distribuição	1	8,18	8,18
20230404	5309332	TD(56543)	Transformador Distribuição	2	23,42	46,83
20230404	5303403	TD(49890)	Transformador Distribuição	1	7,03	7,03

Relatório Situação de Emergência  
Abril/2023  
Código Único do Relatório: 20230404



Código do Evento	Número ordem	Equipamento	Tipo equipamento	Total de clientes	Duração(h)	CHI
20230404	5305037	TD(665181)	Transformador Distribuição	2	0,77	1,53
20230404	5305124	TD(696121)	Transformador Distribuição	142	0,22	30,77
20230404	5305367	TD(35329)	Transformador Distribuição	37	13,2	488,40
20230404	5309571	TD(35228)	Transformador Distribuição	2	5,43	10,87
20230404	5304978	TD(24413)	Transformador Distribuição	7	3,68	25,78
20230404	5303615	RD(2157)	Religador de Linha	53	1,87	98,93
20230404	5309164	TD(40022)	Transformador Distribuição	32	2,3	73,60
20230404	5301804	TD(54592)	Transformador Distribuição	1	1,57	1,57
20230404	5303038	TD(41591)	Transformador Distribuição	1	1,25	1,25
20230404	5305683	RD(738888)	Religador de Linha	5	6,97	34,83
20230404	5303471	TD(25418)	Transformador Distribuição	1	11,1	11,10
20230404	5307204	TD(16338)	Transformador Distribuição	39	20,68	806,65
20230404	5302515	TD(59114)	Transformador Distribuição	18	27,17	489,00
20230404	5309516	TD(23905)	Transformador Distribuição	19	13,5	256,50
20230404	5302648	TD(41798)	Transformador Distribuição	1	6,87	6,87
20230404	5302336	TD(12628654)	Transformador Distribuição	1	2,07	2,07
20230404	5306276	TD(671725)	Transformador Distribuição	1	2,72	2,72
20230404	5305094	TD(681419)	Transformador Distribuição	1	4,77	4,77
20230404	5305100	TD(709748)	Transformador Distribuição	2	4,4	8,80
20230404	5309117	TD(12114)	Transformador Distribuição	5	3,9	19,50

Relatório Situação de Emergência  
Abril/2023  
Código Único do Relatório: 20230404



Código do Evento	Número ordem	Equipamento	Tipo equipamento	Total de clientes	Duração(h)	CHI
20230404	5301497	TD(733624)	Transformador Distribuição	1	3,83	3,83
20230404	5305064	TD(660180)	Transformador Distribuição	1	22,73	22,73
20230404	5304518	TD(57981)	Transformador Distribuição	1	7,95	7,95
20230404	5301686	TD(743486)	Transformador Distribuição	1	4,27	4,27
20230404	5307585	TD(12099)	Transformador Distribuição	2	5,45	10,90
20230404	5305248	TD(46691)	Transformador Distribuição	2	20,8	41,60
20230404	5305093	TD(14878)	Transformador Distribuição	1	28,52	28,52
20230404	5303003	TD(44211)	Transformador Distribuição	32	1,62	51,73
20230404	5305980	TD(656994)	Transformador Distribuição	1	0,4	0,40
20230404	5306419	TD(5541)	Transformador Distribuição	48	2,37	113,60
20230404	5306419	TD(5541)	Transformador Distribuição	1667	1,25	2.083,75
20230404	5306553	TD(13038)	Transformador Distribuição	79	5,13	405,53
20230404	5305870	TD(42491)	Transformador Distribuição	1	5,45	5,45
20230404	5306559	TD(666694)	Transformador Distribuição	3	6,68	20,05
20230404	5303695	TD(48953)	Transformador Distribuição	12	4,63	55,60
20230404	5302187	TD(7195)	Transformador Distribuição	33	1,47	48,40
20230404	5304460	TD(37664)	Transformador Distribuição	3	2,4	7,20
20230404	5305487	TD(16118)	Transformador Distribuição	3	2,58	7,75
20230404	5307911	TD(20293)	Transformador Distribuição	2	4,63	9,27
20230404	5304219	TD(655807)	Transformador Distribuição	6	11,58	69,50



Código do Evento	Número ordem	Equipamento	Tipo equipamento	Total de clientes	Duração(h)	CHI
20230404	5302461	TD(682512)	Transformador Distribuição	1	4,3	4,30
20230404	5308659	FR(20847)	Chave Fusível Religadora	4	5,32	21,27
20230404	5302064	TD(3451)	Transformador Distribuição	146	6,05	883,30
20230404	5306762	TD(33580)	Transformador Distribuição	1	5,18	5,18
20230404	5305278	TD(25506)	Transformador Distribuição	17	2,55	43,35
20230404	5305044	TD(724878)	Transformador Distribuição	1	2,28	2,28
20230404	5304211	TD(47867)	Transformador Distribuição	3	7,82	23,45
20230404	5307935	TD(687369)	Transformador Distribuição	1	14,65	14,65
20230404	5307888	TD(659611)	Transformador Distribuição	11	4,62	50,78
20230404	5309164	TD(40022)	Transformador Distribuição	13	17,77	230,97
20230404	5305479	TD(45190)	Transformador Distribuição	15	10,18	152,75
20230404	5309133	TD(11273)	Transformador Distribuição	101	13,62	1.375,28
20230404	5304969	FU(21413)	Chave Fusível	1	0,1	0,10
20230404	5309526	TD(45952)	Transformador Distribuição	6	18,65	111,90
20230404	5305861	TD(37311)	Transformador Distribuição	7	2,02	14,12
20230404	5305329	TD(704947)	Transformador Distribuição	15	5,1	76,50
20230404	5304728	TD(12534)	Transformador Distribuição	5	4,57	22,83
20230404	5303690	TD(661999)	Transformador Distribuição	72	4,37	314,40
20230404	5303630	TD(60727)	Transformador Distribuição	4	4,67	18,67
20230404	5308253	TD(705675)	Transformador Distribuição	1	2,8	2,80

Relatório Situação de Emergência  
Abril/2023  
Código Único do Relatório: 20230404



Código do Evento	Número ordem	Equipamento	Tipo equipamento	Total de clientes	Duração(h)	CHI
20230404	5309172	TD(19950)	Transformador Distribuição	262	4,73	1.240,13
20230404	5301546	TD(1886)	Transformador Distribuição	14	7,87	110,13
20230404	5302897	TD(709934)	Transformador Distribuição	27	2,98	80,55
20230404	5304294	TD(22080)	Transformador Distribuição	6	3,85	23,10
20230404	5301530	TD(20191)	Transformador Distribuição	1	3,85	3,85
20230404	5305567	TD(1682)	Transformador Distribuição	1	6,2	6,20
20230404	5306615	TD(708846)	Transformador Distribuição	1	2,1	2,10
20230404	5307902	TD(35153)	Transformador Distribuição	1	2,23	2,23
20230404	5307196	TD(30446)	Transformador Distribuição	1	3,93	3,93
20230404	5302686	TD(8050)	Transformador Distribuição	1	7,53	7,53
20230404	5302810	TD(2178)	Transformador Distribuição	1	2,83	2,83
20230404	5303613	TD(58363)	Transformador Distribuição	1	1,57	1,57
20230404	5308954	TD(8060)	Transformador Distribuição	1	4,4	4,40
20230404	5303055	TD(673006)	Transformador Distribuição	46	2,83	130,33
20230404	5309571	TD(35228)	Transformador Distribuição	118	7,38	871,23
20230404	5308964	TD(44569)	Transformador Distribuição	13	2,77	35,97
20230404	5303003	TD(44211)	Transformador Distribuição	13	8,43	109,63
20230404	5303692	TD(23922)	Transformador Distribuição	6	1,4	8,40
20230404	5309050	TD(51897)	Transformador Distribuição	3	11,1	33,30
20230404	5306040	TD(19712)	Transformador Distribuição	6	7,77	46,60

Relatório Situação de Emergência  
Abril/2023  
Código Único do Relatório: 20230404



Código do Evento	Número ordem	Equipamento	Tipo equipamento	Total de clientes	Duração(h)	CHI
20230404	5305494	TD(20511)	Transformador Distribuição	1	2,38	2,38
20230404	5304547	TD(50084)	Transformador Distribuição	17	6,32	107,38
20230404	5309041	TD(28804)	Transformador Distribuição	14	2,48	34,77
20230404	5309446	TD(27683)	Transformador Distribuição	104	5,97	620,53
20230404	5303086	TD(39055)	Transformador Distribuição	1	1,03	1,03
20230404	5307958	TD(663300)	Transformador Distribuição	2	1,72	3,43
20230404	5304718	TD(710056)	Transformador Distribuição	1	10,18	10,18
20230404	5303697	TD(708078)	Transformador Distribuição	1	4,7	4,70
20230404	5305843	TD(21379)	Transformador Distribuição	24	1,12	26,80
20230404	5304249	TD(43000)	Transformador Distribuição	8	1,7	13,60
20230404	5306065	TD(760923)	Transformador Distribuição	1	7,13	7,13
20230404	5303596	TD(692269)	Transformador Distribuição	1	2,02	2,02
20230404	5340193	AMA51_AMA59509		74	1,62	119,63
20230404	5309072	TD(662436)	Transformador Distribuição	1	2,95	2,95
20230404	5302865	TD(743297)	Transformador Distribuição	28	3,18	89,13
20230404	5305700	TD(720516)	Transformador Distribuição	35	1,22	42,58
20230404	5309157	TD(24576)	Transformador Distribuição	60	1,02	61,00
20230404	5301632	TD(35919)	Transformador Distribuição	1	4,57	4,57
20230404	5303169	TD(14295)	Transformador Distribuição	1	32,2	32,20
20230404	5304047	TD(676992)	Transformador Distribuição	3	31,85	95,55

Relatório Situação de Emergência  
Abril/2023  
Código Único do Relatório: 20230404



Código do Evento	Número ordem	Equipamento	Tipo equipamento	Total de clientes	Duração(h)	CHI
20230404	5303254	TD(16635)	Transformador Distribuição	33	12,75	420,75
20230404	5302878	TD(6404)	Transformador Distribuição	1	1,32	1,32
20230404	5303003	TD(44211)	Transformador Distribuição	70	1,2	84,00
20230404	5309155	TD(29868)	Transformador Distribuição	1	15,85	15,85
20230404	5309387	TD(1868)	Transformador Distribuição	33	3,03	100,10
20230404	5302951	TD(34477)	Transformador Distribuição	9	3,08	27,75
20230404	5309050	TD(51897)	Transformador Distribuição	7	10,6	74,20
20230404	5302957	NAN52_NAN59514		15	1,07	16,00
20230404	5305683	RD(738888)	Religador de Linha	1	6,63	6,63
20230404	5308468	TD(18734)	Transformador Distribuição	7	1,6	11,20
20230404	5308106	TD(35729)	Transformador Distribuição	40	5,05	202,00
20230404	5301933	TD(679680)	Transformador Distribuição	413	0,05	20,65
20230404	5301933	TD(679680)	Transformador Distribuição	26	3,8	98,80
20230404	5304836	TD(55838)	Transformador Distribuição	1	2,02	2,02
20230404	5301529	TD(40299)	Transformador Distribuição	1	4,77	4,77
20230404	5306199	TD(34003)	Transformador Distribuição	1	2,55	2,55
20230404	5308445	TD(1673)	Transformador Distribuição	20	3,33	66,67
20230404	5308958	TD(25176)	Transformador Distribuição	8	1,12	8,93
20230404	5305714	TD(19571)	Transformador Distribuição	2	2,87	5,73
20230404	5302959	TD(706222)	Transformador Distribuição	1	8,12	8,12

Relatório Situação de Emergência  
Abril/2023  
Código Único do Relatório: 20230404



Código do Evento	Número ordem	Equipamento	Tipo equipamento	Total de clientes	Duração(h)	CHI
20230404	5302974	TD(34852)	Transformador Distribuição	1	19,02	19,02
20230404	5307883	TD(658682)	Transformador Distribuição	1	2,58	2,58
20230404	5308416	TD(31848)	Transformador Distribuição	2	7,62	15,23
20230404	5302240	TD(11667)	Transformador Distribuição	2	1,83	3,67
20230404	5304412	TD(28341)	Transformador Distribuição	3	5,67	17,00
20230404	5301637	TD(58057)	Transformador Distribuição	3	3,73	11,20
20230404	5308960	TD(32623)	Transformador Distribuição	1	3,42	3,42
20230404	5308631	TD(23871)	Transformador Distribuição	4	4,92	19,67
20230404	5307530	TD(35934)	Transformador Distribuição	1	25,47	25,47
20230404	5306355	TD(738041)	Transformador Distribuição	1	31,88	31,88
20230404	5305285	TD(54331)	Transformador Distribuição	61	3,47	211,47
20230404	5303840	TD(655807)	Transformador Distribuição	2	1,65	3,30
20230404	5309125	TD(26480)	Transformador Distribuição	125	1,27	158,33
20230404	5303003	TD(44211)	Transformador Distribuição	21	1,98	41,65
20230404	5303653	TD(45474)	Transformador Distribuição	13	5,73	74,53
20230404	5302280	TD(46368)	Transformador Distribuição	2	3,28	6,57
20230404	5308196	TD(34151)	Transformador Distribuição	17	1,7	28,90
20230404	5308056	TD(22541)	Transformador Distribuição	1	24,33	24,33
20230404	5302718	TD(61190)	Transformador Distribuição	28	3,6	100,80
20230404	5308234	TD(19394)	Transformador Distribuição	22	17,53	385,73

Relatório Situação de Emergência  
Abril/2023  
Código Único do Relatório: 20230404



Código do Evento	Número ordem	Equipamento	Tipo equipamento	Total de clientes	Duração(h)	CHI
20230404	5302945	TD(682518)	Transformador Distribuição	5	1,57	7,83
20230404	5309474	TD(724726)	Transformador Distribuição	45	3,43	154,50
20230404	5304482	TD(49117)	Transformador Distribuição	9	1,77	15,90
20230404	5305791	TD(733938)	Transformador Distribuição	8	11,18	89,47
20230404	5304386	TD(660848)	Transformador Distribuição	1	3,93	3,93
20230404	5306293	TD(654518)	Transformador Distribuição	7	1,9	13,30
20230404	5306889	TD(687699)	Transformador Distribuição	2	12,82	25,63
20230404	5307826	TD(725869)	Transformador Distribuição	24	3,38	81,20
20230404	5304656	TD(26080)	Transformador Distribuição	11	2,33	25,67
20230404	5305587	TD(11190)	Transformador Distribuição	24	0,22	5,20
20230404	5339021	TD(685989)	Transformador Distribuição	1	3,78	3,78
20230404	5340193	AMA51_AMA59509		51	1,82	92,65
20230404	5302701	TD(705383)	Transformador Distribuição	39	4,12	160,55
20230404	5304626	TD(49528)	Transformador Distribuição	1	15,48	15,48
20230404	5304959	TD(659022)	Transformador Distribuição	435	1,7	739,50
20230404	5305124	TD(696121)	Transformador Distribuição	9	3,28	29,55
20230404	5305124	TD(696121)	Transformador Distribuição	1	0,82	0,82
20230404	5305270	TD(61079)	Transformador Distribuição	8	15,85	126,80
20230404	5308941	TD(32844)	Transformador Distribuição	5	2,32	11,58
20230404	5307146	TD(10768)	Transformador Distribuição	14	1,65	23,10

Relatório Situação de Emergência  
Abril/2023  
Código Único do Relatório: 20230404



Código do Evento	Número ordem	Equipamento	Tipo equipamento	Total de clientes	Duração(h)	CHI
20230404	5303538	TD(702275)	Transformador Distribuição	3	3,13	9,40
20230404	5306419	TD(5541)	Transformador Distribuição	1667	0,05	83,35
20230404	5341455	RD(718747)	Religador de Linha	12	17,7	212,40
20230404	5302957	NAN52_NAN59514		43	2,25	96,75
20230404	5302877	TD(45041)	Transformador Distribuição	2	1,67	3,33
20230404	5305325	TD(7763)	Transformador Distribuição	70	2,07	144,67
20230404	5304101	TD(2700)	Transformador Distribuição	55	3,1	170,50
20230404	5305038	TD(16071)	Transformador Distribuição	11	6,18	68,02
20230404	5304748	TD(680955)	Transformador Distribuição	3	2,68	8,05
20230404	5301556	TD(23810)	Transformador Distribuição	8	3,98	31,87
20230404	5305114	TD(12168)	Transformador Distribuição	1	3,05	3,05
20230404	5309054	TD(667363)	Transformador Distribuição	33	3,15	103,95
20230404	5308166	TD(669075)	Transformador Distribuição	9	5,65	50,85
20230404	5307511	TD(12728)	Transformador Distribuição	2	4,43	8,87
20230404	5309353	TD(37874)	Transformador Distribuição	7	2,15	15,05
20230404	5306561	TD(687700)	Transformador Distribuição	4	2,05	8,20
20230404	5303621	TD(53955)	Transformador Distribuição	1	3,97	3,97
20230404	5308269	TD(42950)	Transformador Distribuição	100	1,72	171,67
20230404	5303117	TD(23834)	Transformador Distribuição	1	2,15	2,15
20230404	5306525	TD(654561)	Transformador Distribuição	1	13,22	13,22

Relatório Situação de Emergência  
Abril/2023  
Código Único do Relatório: 20230404



Código do Evento	Número ordem	Equipamento	Tipo equipamento	Total de clientes	Duração(h)	CHI
20230404	5305978	TD(26416)	Transformador Distribuição	1	2,78	2,78
20230404	5304505	TD(41731)	Transformador Distribuição	1	3,53	3,53
20230404	5303819	TD(48024)	Transformador Distribuição	1	3,22	3,22
20230404	5306924	TD(53315)	Transformador Distribuição	1	3,12	3,12
20230404	5305624	TD(705675)	Transformador Distribuição	1	9	9,00
20230404	5303254	TD(16635)	Transformador Distribuição	41	3,93	161,27
20230404	5305270	TD(61079)	Transformador Distribuição	39	0,1	3,90
20230404	5303286	RD(8269)	Religador de Linha	93	3,42	317,75
20230404	5308600	TD(28719)	Transformador Distribuição	50	3,4	170,00
20230404	5305138	TD(742618)	Transformador Distribuição	523	0,88	461,98
20230404	5302265	TD(49664)	Transformador Distribuição	10	3,52	35,17
20230404	5306613	TD(18552)	Transformador Distribuição	3	7,53	22,60
20230404	5303800	TD(31446)	Transformador Distribuição	15	1,87	28,00
20230404	5302678	TD(19000)	Transformador Distribuição	1	6,23	6,23
20230404	5305682	TD(734615)	Transformador Distribuição	4	2,55	10,20
20230404	5304642	TD(53299)	Transformador Distribuição	10	0,2	2,00
20230404	5304837	TD(658747)	Transformador Distribuição	1	7,32	7,32
20230404	5308216	TD(27421)	Transformador Distribuição	1	2,43	2,43
20230404	5305982	TD(650472)	Transformador Distribuição	48	2,65	127,20
20230404	5303640	TD(31223)	Transformador Distribuição	1	4,38	4,38



Relatório Situação de Emergência  
Abril/2023  
Código Único do Relatório: 20230404



Código do Evento	Número ordem	Equipamento	Tipo equipamento	Total de clientes	Duração(h)	CHI
20230404	5303675	TD(54862)	Transformador Distribuição	1	6,3	6,30
20230404	5304655	TD(12698)	Transformador Distribuição	2	2,75	5,50
20230404	5305278	TD(25506)	Transformador Distribuição	1477	0,92	1.353,92
20230404	5305859	TD(25330)	Transformador Distribuição	1	2,87	2,87
20230404	5301539	TD(659264)	Transformador Distribuição	1	9,25	9,25
20230404	5305425	TD(56632)	Transformador Distribuição	1	15	15,00
20230404	5305153	TD(13184)	Transformador Distribuição	1	5,55	5,55
20230404	5302445	TD(49439)	Transformador Distribuição	9	13,1	117,90
20230404	5307955	TD(43307)	Transformador Distribuição	15	12,95	194,25
20230404	5301519	TD(672757)	Transformador Distribuição	1	4,37	4,37
20230404	5309169	TD(1814)	Transformador Distribuição	277	7,83	2.169,83
20230404	5309125	TD(26480)	Transformador Distribuição	977	1,58	1.546,92
20230404	5308512	TD(10796)	Transformador Distribuição	8	1,4	11,20
20230404	5309164	TD(40022)	Transformador Distribuição	3	18	54,00
20230404	5301527	TD(656141)	Transformador Distribuição	54	7,62	411,30
20230404	5304499	TD(20600)	Transformador Distribuição	44	2,82	123,93
20230404	5305017	TD(38594)	Transformador Distribuição	81	2,03	164,70
20230404	5309116	TD(667245)	Transformador Distribuição	35	2,35	82,25
20230404	5304176	TD(24338)	Transformador Distribuição	39	4,63	180,70
20230404	5304199	TD(47676)	Transformador Distribuição	2	2,6	5,20

Relatório Situação de Emergência  
Abril/2023  
Código Único do Relatório: 20230404



Código do Evento	Número ordem	Equipamento	Tipo equipamento	Total de clientes	Duração(h)	CHI
20230404	5303302	TD(42699)	Transformador Distribuição	8	4,4	35,20
20230404	5304571	TD(22541)	Transformador Distribuição	2	3,92	7,83
20230404	5304671	TD(23515)	Transformador Distribuição	6	3,88	23,30
20230404	5307551	TD(15883)	Transformador Distribuição	1	5,3	5,30
20230404	5303322	TD(45197)	Transformador Distribuição	2	2,4	4,80
20230404	5305841	TD(35041)	Transformador Distribuição	2	7,2	14,40
20230404	5303020	TD(13208)	Transformador Distribuição	7	1,57	10,97
20230404	5304423	TD(26114)	Transformador Distribuição	19	4,13	78,53
20230404	5305473	TD(2270)	Transformador Distribuição	6	3,78	22,70
20230404	5302502	TD(688528)	Transformador Distribuição	2	3,68	7,37
20230404	5309123	TD(40400)	Transformador Distribuição	6	2,12	12,70
20230404	5308020	TD(30162)	Transformador Distribuição	1	2,12	2,12
20230404	5303175	TD(403)	Transformador Distribuição	1	2,67	2,67
20230404	5306417	TD(671172)	Transformador Distribuição	1	3,02	3,02
20230404	5307291	FU(667984)	Chave Fusível	33	5,47	180,40
20230404	5308999	TD(19546)	Transformador Distribuição	1	4,47	4,47
20230404	5304743	TD(25418)	Transformador Distribuição	1	3,38	3,38
20230404	5304280	TD(1096)	Transformador Distribuição	7	2,23	15,63
20230404	5307736	TD(675263)	Transformador Distribuição	77	1,52	116,78
20230404	5302696	TD(687130)	Transformador Distribuição	61	10,57	644,57

Relatório Situação de Emergência  
Abril/2023  
Código Único do Relatório: 20230404



Código do Evento	Número ordem	Equipamento	Tipo equipamento	Total de clientes	Duração(h)	CHI
20230404	5304987	TD(740123)	Transformador Distribuição	37	7,02	259,62
20230404	5302393	TD(50148)	Transformador Distribuição	1	5,78	5,78
20230404	5305145	TD(59206)	Transformador Distribuição	1	27,93	27,93
20230404	5305828	TD(11289)	Transformador Distribuição	2	4,35	8,70
20230404	5305696	TD(32424)	Transformador Distribuição	2	1,62	3,23
20230404	5309234	TD(43000)	Transformador Distribuição	3	40,57	121,70
20230404	5303821	TD(33242)	Transformador Distribuição	87	1,15	100,05
20230404	5308884	TD(40919)	Transformador Distribuição	2	2,88	5,77
20230404	5341455	RD(718747)	Religador de Linha	30	4,17	125,00
20230404	5308079	TD(679030)	Transformador Distribuição	83	3,35	278,05
20230404	5308596	TD(754761)	Transformador Distribuição	19	2,88	54,78
20230404	5302217	TD(22948)	Transformador Distribuição	2	5,35	10,70
20230404	5309617	TD(19962)	Transformador Distribuição	33	9,88	326,15
20230404	5308411	TD(59651)	Transformador Distribuição	30	6,23	187,00
20230404	5304344	TD(60097)	Transformador Distribuição	24	6,32	151,60
20230404	5305516	TD(737832)	Transformador Distribuição	2	5,7	11,40
20230404	5302345	TD(31425)	Transformador Distribuição	1	15,83	15,83
20230404	5306567	TD(17755)	Transformador Distribuição	106	1,85	196,10
20230404	5305813	TD(26436)	Transformador Distribuição	3	4,95	14,85
20230404	5304133	FU(25264)	Chave Fusível	2	0,25	0,50

Relatório Situação de Emergência  
Abril/2023  
Código Único do Relatório: 20230404



Código do Evento	Número ordem	Equipamento	Tipo equipamento	Total de clientes	Duração(h)	CHI
20230404	5305251	TD(8198)	Transformador Distribuição	123	3,05	375,15
20230404	5305629	TD(48122)	Transformador Distribuição	1	5,37	5,37
20230404	5302636	TD(12190)	Transformador Distribuição	1	7	7,00
20230404	5309384	TD(46148)	Transformador Distribuição	1	20,02	20,02
20230404	5309175	TD(8733)	Transformador Distribuição	44	3,73	164,27
20230404	5304545	TD(15069)	Transformador Distribuição	1	2,78	2,78
20230404	5302840	TD(27965)	Transformador Distribuição	1	5,2	5,20
20230404	5308387	TD(48653)	Transformador Distribuição	1	25,5	25,50
20230404	5305248	TD(46691)	Transformador Distribuição	48	12,78	613,60
20230404	5309485	TD(658038)	Transformador Distribuição	11	14,98	164,82
20230404	5309303	TD(11919)	Transformador Distribuição	6	2,37	14,20
20230404	5309303	TD(11919)	Transformador Distribuição	203	2,63	534,57
20230404	5308771	TD(689013)	Transformador Distribuição	2	26,1	52,20
20230404	5305739	TD(682343)	Transformador Distribuição	63	10,2	642,60
20230404	5305980	TD(656994)	Transformador Distribuição	5	6,32	31,58
20230404	5309114	TD(26336)	Transformador Distribuição	5	2,08	10,42
20230404	5308458	TD(38282)	Transformador Distribuição	36	4,3	154,80
20230404	5302933	TD(717739)	Transformador Distribuição	2	1,27	2,53
20230404	5308837	TD(18741)	Transformador Distribuição	4	1,75	7,00
20230404	5305902	FR(27185)	Chave Fusível Religadora	9	3,05	27,45

Código do Evento	Número ordem	Equipamento	Tipo equipamento	Total de clientes	Duração(h)	CHI
20230404	5304936	TD(37371)	Transformador Distribuição	1	2,53	2,53
20230404	5303044	TD(29613)	Transformador Distribuição	1	5,18	5,18
20230404	5303582	TD(50738)	Transformador Distribuição	2	2,08	4,17
20230404	5309529	TD(681510)	Transformador Distribuição	45	19,18	863,25
20230404	5305939	TD(709603)	Transformador Distribuição	1	11,05	11,05
20230404	5303311	TD(46835)	Transformador Distribuição	4	4,37	17,47
20230404	5303234	TD(46368)	Transformador Distribuição	2	1,17	2,33
20230404	5303790	TD(26207)	Transformador Distribuição	1	2,9	2,90
20230404	5307850	TD(685406)	Transformador Distribuição	41	2,18	89,52
20230404	5307944	TD(15453)	Transformador Distribuição	1	2,68	2,68
20230404	5309007	TD(25627)	Transformador Distribuição	1	2,28	2,28
20230404	5303756	TD(38109)	Transformador Distribuição	1	1,25	1,25
20230404	5301670	TD(13298)	Transformador Distribuição	1	5,93	5,93
20230404	5308488	TD(36209)	Transformador Distribuição	1	3,88	3,88
20230404	5305449	TD(16947)	Transformador Distribuição	1	1,93	1,93
20230404	5306571	TD(19885)	Transformador Distribuição	1	4,1	4,10
20230404	5301452	TD(56351)	Transformador Distribuição	72	4,37	314,40
20230404	5340600	RD(14715)	Religador de Linha	120	2,35	282,00
20230404	5308179	TD(34142)	Transformador Distribuição	48	2,18	104,80
20230404	5308881	TD(34018)	Transformador Distribuição	120	0,1	12,00

Relatório Situação de Emergência  
Abril/2023  
Código Único do Relatório: 20230404



Código do Evento	Número ordem	Equipamento	Tipo equipamento	Total de clientes	Duração(h)	CHI
20230404	5308771	TD(689013)	Transformador Distribuição	3	7,93	23,80
20230404	5303207	TD(9520)	Transformador Distribuição	1	6,12	6,12
20230404	5306107	TD(656410)	Transformador Distribuição	4	4,2	16,80
20230404	5309158	TD(742618)	Transformador Distribuição	60	0,07	4,00
20230404	5305683	RD(738888)	Religador de Linha	5	21,67	108,33
20230404	5306301	TD(47601)	Transformador Distribuição	2	3,53	7,07
20230404	5309226	TD(47638)	Transformador Distribuição	4	4,63	18,53
20230404	5309188	TD(7358)	Transformador Distribuição	31	8,28	256,78
20230404	5309350	TD(53964)	Transformador Distribuição	53	2,05	108,65
20230404	5309280	TD(34329)	Transformador Distribuição	23	15,92	366,08
20230404	5304339	TD(719411)	Transformador Distribuição	127	0,97	122,77
20230404	5304645	TD(51442)	Transformador Distribuição	1	4,3	4,30
20230404	5307870	TD(17296)	Transformador Distribuição	24	1,62	38,80
20230404	5305562	TD(12695)	Transformador Distribuição	1	4,35	4,35
20230404	5309073	TD(39154)	Transformador Distribuição	2	20,28	40,57
20230404	5301984	TD(60547)	Transformador Distribuição	2	4	8,00
20230404	5308736	TD(673660)	Transformador Distribuição	2	5,12	10,23
20230404	5309613	TD(8733)	Transformador Distribuição	1	2,85	2,85
20230404	5307509	TD(21049)	Transformador Distribuição	1	15,22	15,22
20230404	5302668	TD(674411)	Transformador Distribuição	1	6,05	6,05

Código do Evento	Número ordem	Equipamento	Tipo equipamento	Total de clientes	Duração(h)	CHI
20230404	5307955	TD(43307)	Transformador Distribuição	33	1,07	35,20
20230404	5305611	TD(3775)	Transformador Distribuição	105	2,2	231,00
20230404	5304399	TD(10938)	Transformador Distribuição	44	2,32	101,93
20230404	5308224	TD(36842)	Transformador Distribuição	3	19,63	58,90
20230404	5303821	TD(33242)	Transformador Distribuição	51	2,17	110,50
20230404	5309314	TD(34781)	Transformador Distribuição	3	8,43	25,30
20230404	5309314	TD(34781)	Transformador Distribuição	6	9,17	55,00
20230404	5309164	TD(40022)	Transformador Distribuição	27	4,57	123,30
20230404	5304657	TD(706792)	Transformador Distribuição	767	1,42	1.086,58
20230404	5307462	TD(29780)	Transformador Distribuição	1	1,67	1,67
20230404	5304384	TD(23313)	Transformador Distribuição	18	3,2	57,60
20230404	5305062	TD(18068)	Transformador Distribuição	1	1,2	1,20
20230404	5304292	TD(15118)	Transformador Distribuição	3	3,63	10,90
20230404	5302186	TD(674770)	Transformador Distribuição	1	3,8	3,80
20230404	5309486	TD(674116)	Transformador Distribuição	2	16,17	32,33
20230404	5308136	TD(704219)	Transformador Distribuição	44	17,87	786,13
20230404	5302647	TD(34469)	Transformador Distribuição	1	12,37	12,37
20230404	5308786	TD(3619844)	Transformador Distribuição	6	5,52	33,10
20230404	5308068	TD(46518)	Transformador Distribuição	2	6,3	12,60
20230404	5304040	TD(674848)	Transformador Distribuição	2	16,05	32,10

Relatório Situação de Emergência  
Abril/2023  
Código Único do Relatório: 20230404



Código do Evento	Número ordem	Equipamento	Tipo equipamento	Total de clientes	Duração(h)	CHI
20230404	5306810	TD(690449)	Transformador Distribuição	10	8,12	81,17
20230404	5305728	TD(37502)	Transformador Distribuição	3	2,7	8,10
20230404	5303922	TD(38050)	Transformador Distribuição	3	6,02	18,05
20230404	5308437	TD(35729)	Transformador Distribuição	60	4,85	291,00
20230404	5303058	TD(57739)	Transformador Distribuição	1	0,7	0,70
20230404	5302544	TD(685205)	Transformador Distribuição	15	3,12	46,75
20230404	5309620	TD(27664)	Transformador Distribuição	48	8,87	425,60
20230404	5302765	TD(656726)	Transformador Distribuição	5	1,43	7,17
20230404	5304842	TD(37625)	Transformador Distribuição	11	4,93	54,27
20230404	5302672	TD(14449)	Transformador Distribuição	1	11,45	11,45
20230404	5305124	TD(696121)	Transformador Distribuição	4	2,77	11,07
20230404	5305248	TD(46691)	Transformador Distribuição	6	20,48	122,90
20230404	5302925	TD(30389)	Transformador Distribuição	45	3,78	170,25
20230404	5302319	TD(26559)	Transformador Distribuição	231	0,42	96,25
20230404	5309707	TD(11977)	Transformador Distribuição	2	2,43	4,87
20230404	5308839	TD(8771)	Transformador Distribuição	136	2,75	374,00
20230404	5305138	TD(742618)	Transformador Distribuição	6	1,42	8,50
20230404	5308891	TD(670400)	Transformador Distribuição	278	1,03	287,27
20230404	5305960	TD(59842)	Transformador Distribuição	14	1,15	16,10
20230404	5302452	TD(17187)	Transformador Distribuição	50	2,27	113,33



<b>Código do Evento</b>	<b>Número ordem</b>	<b>Equipamento</b>	<b>Tipo equipamento</b>	<b>Total de clientes</b>	<b>Duração(h)</b>	<b>CHI</b>
20230404	5302879	TD(13600)	Transformador Distribuição	4	5,78	23,13
20230404	5305166	TD(51036)	Transformador Distribuição	13	4,2	54,60
20230404	5307473	TD(35740)	Transformador Distribuição	7	5,83	40,83
20230404	5305612	TD(31446)	Transformador Distribuição	15	3,85	57,75
20230404	5304854	TD(25215)	Transformador Distribuição	1	2,93	2,93
20230404	5308713	TD(655754)	Transformador Distribuição	5	5,15	25,75
20230404	5308143	TD(54529)	Transformador Distribuição	1	4,23	4,23
20230404	5307273	TD(5925)	Transformador Distribuição	84	2,77	232,40
20230404	5302125	TD(667052)	Transformador Distribuição	90	1,42	127,50
20230404	5309485	TD(658038)	Transformador Distribuição	6	45,75	274,50
20230404	5309192	TD(44469)	Transformador Distribuição	43	6,82	293,12
20230404	5303003	TD(44211)	Transformador Distribuição	70	0,42	29,17
20230404	5303003	TD(44211)	Transformador Distribuição	2	24,27	48,53
20230404	5309409	TD(3619844)	Transformador Distribuição	6	16,33	98,00
20230404	5302951	TD(34477)	Transformador Distribuição	5	5,57	27,83
20230404	5309314	TD(34781)	Transformador Distribuição	7	9,98	69,88
20230404	5307853	TD(50768)	Transformador Distribuição	3	4,37	13,10
20230404	5307146	TD(10768)	Transformador Distribuição	4	2,9	11,60
20230404	5307430	TD(704678)	Transformador Distribuição	36	2,83	102,00
20230404	5304283	TD(8082)	Transformador Distribuição	30	4,97	149,00

Relatório Situação de Emergência  
Abril/2023  
Código Único do Relatório: 20230404



Código do Evento	Número ordem	Equipamento	Tipo equipamento	Total de clientes	Duração(h)	CHI
20230404	5303297	TD(681522)	Transformador Distribuição	40	3,52	140,67
20230404	5303576	TD(737568)	Transformador Distribuição	1	3	3,00
20230404	5307411	TD(33103)	Transformador Distribuição	2	6,67	13,33
20230404	5302404	TD(666578)	Transformador Distribuição	44	3,1	136,40
20230404	5306958	TD(680240)	Transformador Distribuição	15	3,82	57,25
20230404	5303378	TD(676027)	Transformador Distribuição	1	2,53	2,53
20230404	5306390	TD(689869)	Transformador Distribuição	44	3,82	167,93
20230404	5305881	TD(15614)	Transformador Distribuição	1	6,48	6,48
20230404	5305893	TD(18031)	Transformador Distribuição	1	16,97	16,97
20230404	5301776	TD(26482)	Transformador Distribuição	1	6,02	6,02
20230404	5305076	TD(709557)	Transformador Distribuição	1	3,45	3,45
20230404	5303040	TD(22010)	Transformador Distribuição	1	1,57	1,57
20230404	5304877	TD(699180)	Transformador Distribuição	1	7,4	7,40
20230404	5304959	TD(659022)	Transformador Distribuição	7	6,7	46,90
20230404	5304923	TD(12239)	Transformador Distribuição	17	4,38	74,52
20230404	5303270	FR(722851)	Chave Fusível Religadora	75	5,03	377,50
20230404	5306627	TD(665344)	Transformador Distribuição	1	9,77	9,77
20230404	5309571	TD(35228)	Transformador Distribuição	174	1,08	188,50
20230404	5304751	TD(3947)	Transformador Distribuição	2	6,63	13,27
20230404	5307265	RD(722954)	Religador de Linha	192	13,3	2.553,60

Relatório Situação de Emergência  
Abril/2023  
Código Único do Relatório: 20230404



<b>Código do Evento</b>	<b>Número ordem</b>	<b>Equipamento</b>	<b>Tipo equipamento</b>	<b>Total de clientes</b>	<b>Duração(h)</b>	<b>CHI</b>
20230404	5306746	TD(34151)	Transformador Distribuição	31	9,55	296,05
20230404	5301445	TD(27216)	Transformador Distribuição	2	11,18	22,37
20230404	5306591	TD(45190)	Transformador Distribuição	2	4,82	9,63
20230404	5306342	TD(670526)	Transformador Distribuição	1	2,48	2,48
20230404	5303399	TD(47635)	Transformador Distribuição	27	1,72	46,35
20230404	5303483	TD(14236)	Transformador Distribuição	12	8,65	103,80
20230404	5301537	TD(16646)	Transformador Distribuição	29	4,93	143,07
20230404	5304670	TD(20516)	Transformador Distribuição	2	0,37	0,73
20230404	5303367	FU(23698)	Chave Fusível	7	4,08	28,58
20230404	5303998	TD(19225)	Transformador Distribuição	36	3,9	140,40
20230404	5307773	TD(702245)	Transformador Distribuição	3	0,5	1,50
20230404	5304482	TD(49117)	Transformador Distribuição	9	5,02	45,15
20230404	5302849	TD(652488)	Transformador Distribuição	1	4,97	4,97
20230404	5304706	TD(683707)	Transformador Distribuição	5	11,78	58,92
20230404	5303012	TD(706075)	Transformador Distribuição	7	2,57	17,97
20230404	5305541	TD(1451)	Transformador Distribuição	22	5,32	116,97
20230404	5309185	TD(46381)	Transformador Distribuição	19	2	38,00
20230404	5302545	TD(34771)	Transformador Distribuição	1	1,22	1,22
20230404	5302578	TD(42311)	Transformador Distribuição	1	3,3	3,30
20230404	5307386	TD(41946)	Transformador Distribuição	1	4,72	4,72

Relatório Situação de Emergência  
Abril/2023  
Código Único do Relatório: 20230404



Código do Evento	Número ordem	Equipamento	Tipo equipamento	Total de clientes	Duração(h)	CHI
20230404	5302759	TD(30247)	Transformador Distribuição	1	3,78	3,78
20230404	5306790	TD(740503)	Transformador Distribuição	1	4,77	4,77
20230404	5309143	TD(9634)	Transformador Distribuição	51	7,55	385,05
20230404	5309485	TD(658038)	Transformador Distribuição	21	18,38	386,05
20230404	5305771	TD(40382)	Transformador Distribuição	1	39,97	39,97
20230404	5309037	TD(689490)	Transformador Distribuição	58	16,78	973,43
20230404	5340587	RD(41126)	Religador de Linha	13	5,47	71,07
20230404	5307265	RD(722954)	Religador de Linha	7	13,68	95,78
20230404	5304667	TD(12536)	Transformador Distribuição	5	5,33	26,67
20230404	5304082	TD(11256)	Transformador Distribuição	97	3,22	312,02
20230404	5303170	TD(37823)	Transformador Distribuição	11	4,32	47,48
20230404	5308925	TD(25175)	Transformador Distribuição	14	2,7	37,80
20230404	5308306	TD(19769)	Transformador Distribuição	21	20,95	439,95
20230404	5307177	FU(747753)	Chave Fusível	10	2,75	27,50
20230404	5304730	TD(16800)	Transformador Distribuição	3	3,22	9,65
20230404	5308663	TD(15386)	Transformador Distribuição	4	6,45	25,80
20230404	5307336	TD(662736)	Transformador Distribuição	1	8,1	8,10
20230404	5309351	TD(7143)	Transformador Distribuição	106	1,15	121,90
20230404	5306555	TD(26080)	Transformador Distribuição	11	5,27	57,93
20230404	5308052	TD(1673)	Transformador Distribuição	20	1,38	27,67

Relatório Situação de Emergência  
Abril/2023  
Código Único do Relatório: 20230404



Código do Evento	Número ordem	Equipamento	Tipo equipamento	Total de clientes	Duração(h)	CHI
20230404	5301538	TD(23627)	Transformador Distribuição	1	6,48	6,48
20230404	5301463	TD(671783)	Transformador Distribuição	2	18,27	36,53
20230404	5305945	TD(680090)	Transformador Distribuição	18	11,3	203,40
20230404	5303174	TD(2966)	Transformador Distribuição	1	1,93	1,93
20230404	5304343	TD(708333)	Transformador Distribuição	1	2,8	2,80
20230404	5308954	TD(8060)	Transformador Distribuição	9	3,77	33,90
20230404	5303759	TD(37714)	Transformador Distribuição	1	4,7	4,70
20230404	5304178	TD(36843)	Transformador Distribuição	2	11,52	23,03
20230404	5302646	TD(59761)	Transformador Distribuição	1	4,48	4,48
20230404	5305124	TD(696121)	Transformador Distribuição	1	15,88	15,88
20230404	5309571	TD(35228)	Transformador Distribuição	15	4,32	64,75
20230404	5308346	TD(2473)	Transformador Distribuição	83	1,32	109,28
20230404	5309409	TD(3619844)	Transformador Distribuição	14	11,43	160,07
20230404	5307888	TD(659611)	Transformador Distribuição	11	6,97	76,63
20230404	5340211	RD(35910)	Religador de Linha	110	2,13	234,67
20230404	5309085	TD(697226)	Transformador Distribuição	70	4,57	319,67
20230404	5304497	RD(8266)	Religador de Linha	50	3,42	170,83
20230404	5309131	TD(40103)	Transformador Distribuição	5	17,72	88,58
20230404	5303366	TD(35026)	Transformador Distribuição	9	4,37	39,30
20230404	5309078	TD(675097)	Transformador Distribuição	2	18,03	36,07

Relatório Situação de Emergência  
Abril/2023  
Código Único do Relatório: 20230404



<b>Código do Evento</b>	<b>Número ordem</b>	<b>Equipamento</b>	<b>Tipo equipamento</b>	<b>Total de clientes</b>	<b>Duração(h)</b>	<b>CHI</b>
20230404	5309206	TD(29910)	Transformador Distribuição	299	0,95	284,05
20230404	5304194	TD(704888)	Transformador Distribuição	3	4,53	13,60
20230404	5304320	TD(52555)	Transformador Distribuição	3	3,45	10,35
20230404	5303481	TD(20595)	Transformador Distribuição	9	5,25	47,25
20230404	5309783	TD(47591)	Transformador Distribuição	6	22,02	132,10
20230404	5302653	TD(743880)	Transformador Distribuição	1	1,48	1,48
20230404	5305590	TD(690993)	Transformador Distribuição	3	4,75	14,25
20230404	5302487	TD(726363)	Transformador Distribuição	1	6,35	6,35
20230404	5305244	TD(653524)	Transformador Distribuição	3	15,82	47,45
20230404	5305558	TD(11189)	Transformador Distribuição	39	1,47	57,20
20230404	5303703	TD(709934)	Transformador Distribuição	27	10,48	283,05
20230404	5304166	TD(1886)	Transformador Distribuição	1	9,82	9,82
20230404	5303828	TD(12926)	Transformador Distribuição	1	4,92	4,92
20230404	5302183	TD(52798)	Transformador Distribuição	2	5,77	11,53
20230404	5302507	TD(693379)	Transformador Distribuição	1	3,08	3,08
20230404	5303031	TD(61238)	Transformador Distribuição	1	7,73	7,73
20230404	5306255	TD(37458)	Transformador Distribuição	1	18,5	18,50
20230404	5306695	TD(716200)	Transformador Distribuição	20	3,65	73,00
20230404	5303595	TD(682578)	Transformador Distribuição	1	30,28	30,28
20230404	5304211	TD(47867)	Transformador Distribuição	187	5,65	1.056,55

Relatório Situação de Emergência  
Abril/2023  
Código Único do Relatório: 20230404



Código do Evento	Número ordem	Equipamento	Tipo equipamento	Total de clientes	Duração(h)	CHI
20230404	5306310	TD(32424)	Transformador Distribuição	45	3	135,00
20230404	5309125	TD(26480)	Transformador Distribuição	420	1,55	651,00
20230404	5305136	TD(11790)	Transformador Distribuição	1	2,93	2,93
20230404	5303275	RD(59727)	Religador de Linha	12	5,92	71,00
20230404	5301602	TD(25233)	Transformador Distribuição	1	5,02	5,02
20230404	5301617	TD(23862)	Transformador Distribuição	10	10,82	108,17
20230404	5307130	TD(53946)	Transformador Distribuição	207	4,63	959,10
20230404	5304532	TD(47207)	Transformador Distribuição	4	3,55	14,20
20230404	5304038	TD(20514)	Transformador Distribuição	2	1,53	3,07
20230404	5305626	TD(20213)	Transformador Distribuição	9	1,23	11,10
20230404	5303298	TD(15210)	Transformador Distribuição	1	6,17	6,17
20230404	5304443	TD(16198)	Transformador Distribuição	9	3,55	31,95
20230404	5307719	TD(24278)	Transformador Distribuição	1	5,72	5,72
20230404	5306141	TD(29491)	Transformador Distribuição	1	3,23	3,23
20230404	5304719	TD(36903)	Transformador Distribuição	1	9,48	9,48
20230404	5303907	TD(692530)	Transformador Distribuição	5	2,68	13,42
20230404	5308887	TD(693468)	Transformador Distribuição	2	1,92	3,83
20230404	5309485	TD(658038)	Transformador Distribuição	251	92,18	#####
20230404	5308881	TD(34018)	Transformador Distribuição	7	51,55	360,85
20230404	5307804	TD(2366)	Transformador Distribuição	12	3,65	43,80

Relatório Situação de Emergência  
Abril/2023  
Código Único do Relatório: 20230404



Código do Evento	Número ordem	Equipamento	Tipo equipamento	Total de clientes	Duração(h)	CHI
20230404	5308884	TD(40919)	Transformador Distribuição	78	4,18	326,30
20230404	5303791	TD(1627)	Transformador Distribuição	22	8,25	181,50
20230404	5303422	TD(21347)	Transformador Distribuição	2	11,32	22,63
20230404	5304115	TD(51541)	Transformador Distribuição	60	0,77	46,00
20230404	5304741	TD(19941)	Transformador Distribuição	1	2,72	2,72
20230404	5307399	TD(24494)	Transformador Distribuição	3	1,88	5,65
20230404	5302866	TD(31731)	Transformador Distribuição	19	20,23	384,43
20230404	5303782	TD(46955)	Transformador Distribuição	3	4,28	12,85
20230404	5305101	TD(58080)	Transformador Distribuição	7	2,58	18,08
20230404	5303771	TD(33751)	Transformador Distribuição	5	2,98	14,92
20230404	5304742	TD(16454)	Transformador Distribuição	25	2,22	55,42
20230404	5305775	TD(49640)	Transformador Distribuição	4	11,22	44,87
20230404	5302657	TD(673979)	Transformador Distribuição	5	3,8	19,00
20230404	5307380	TD(667843)	Transformador Distribuição	2	9,73	19,47
20230404	5302459	TD(668573)	Transformador Distribuição	24	4,08	98,00
20230404	5308585	TD(34836)	Transformador Distribuição	3	4,03	12,10
20230404	5302613	TD(28251)	Transformador Distribuição	1	8,08	8,08
20230404	5307122	TD(28774)	Transformador Distribuição	2	5,15	10,30
20230404	5306605	TD(13275)	Transformador Distribuição	5	4,63	23,17
20230404	5305366	TD(32790)	Transformador Distribuição	8	6,75	54,00



<b>Código do Evento</b>	<b>Número ordem</b>	<b>Equipamento</b>	<b>Tipo equipamento</b>	<b>Total de clientes</b>	<b>Duração(h)</b>	<b>CHI</b>
20230404	5304795	TD(39268)	Transformador Distribuição	1	0,77	0,77
20230404	5308105	TD(746210)	Transformador Distribuição	4	1,48	5,93
20230404	5305963	TD(4152)	Transformador Distribuição	2	4,08	8,17
20230404	5308862	TD(693060)	Transformador Distribuição	1	26,28	26,28

**Laudo das Condições Atmosféricas para o Evento no período de 03/04/23 a 13/04/23 na Área de Atuação da Energisa – MS**

## 1. DESCRIÇÃO

O evento que ocorreu entre 04 a 13/04/2023 na área de atuação da Energisa – MS foi causado por um sistema frontal associado a uma banda convectiva da Amazônia atuando no estado do Mato Grosso do Sul. O sistema pode ser visto na imagem no infravermelho com realce do satélite GOES-16 na Figura 1.

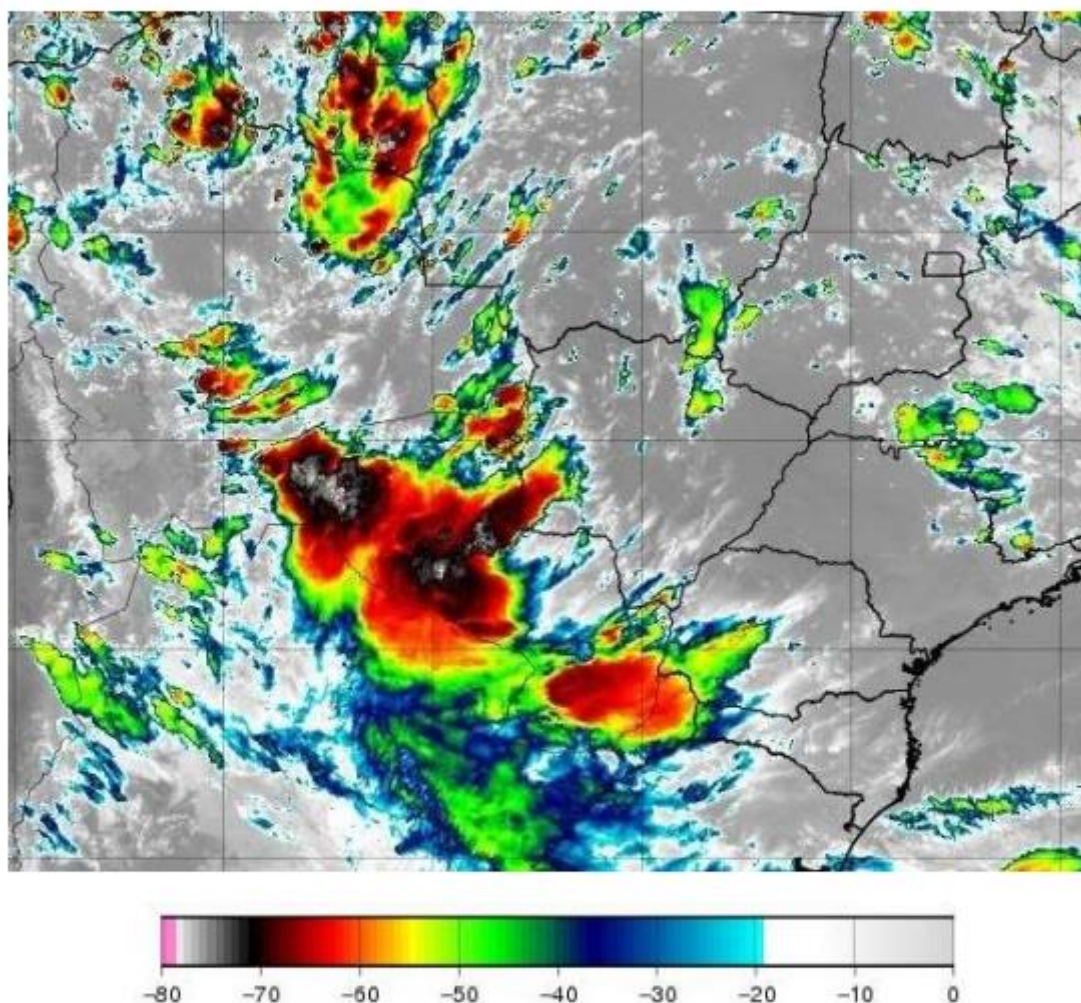


Figura 1 - Imagem de satélite no infravermelho com realce do satélite GOES-16 as 21:00 UT do dia 04/04. As cores indicam diferentes temperaturas dos topos das nuvens.

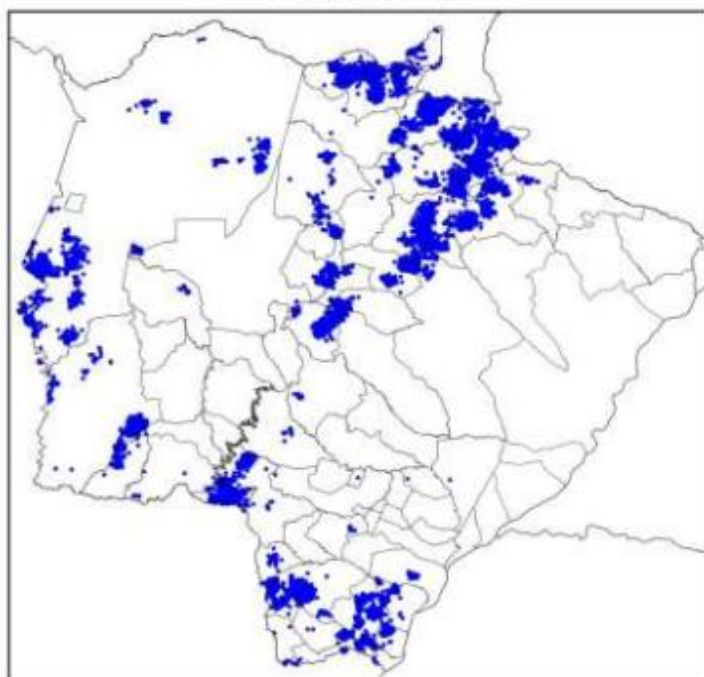
Diferentes cores na imagem na Figura 1 referem-se a diferentes temperaturas de topo das nuvens, conforme indicado na figura, e equivalem a diferentes altitudes. Quanto menor a temperatura de topo, isto é, mais negativa, mais alta é o topo da nuvem.

Durante os períodos de máxima extensão vertical, a tempestade atingiu temperaturas de topo inferiores a  $-70^{\circ}\text{C}$  equivalente à altura da tropopausa (15-16 km). Esta altura corresponde à máxima extensão vertical que uma tempestade pode atingir.

## 2. ABRANGÊNCIA E DURAÇÃO

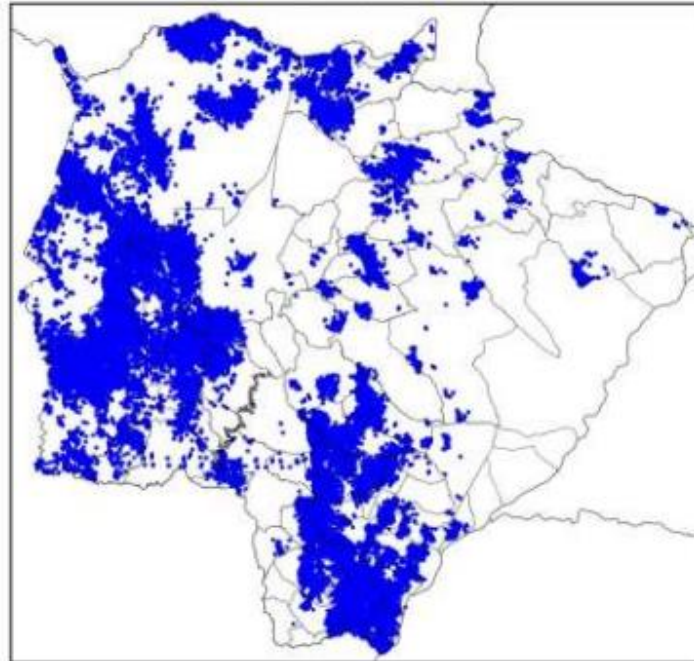
A Figura 2 mostra os mapas de incidência de descargas atmosféricas nuvem-solo e intranuvem obtido da Rede BrasilDAT Dataset para o período e a Figura 3 e 4 os mapas de precipitação acumulada e rajadas para os diversos dias.

Mapa de Descargas Atmosféricas  
2023-04-04



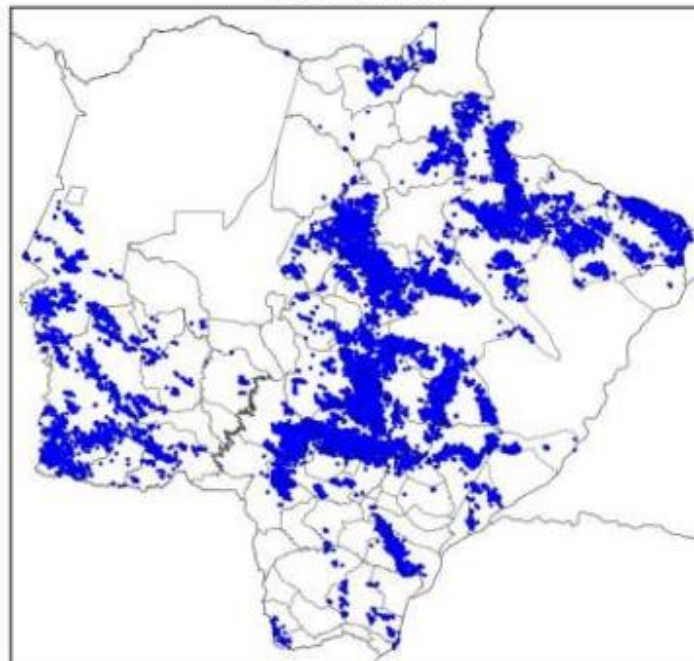
(a)

**Mapa de Descargas Atmosféricas  
2023-04-05**



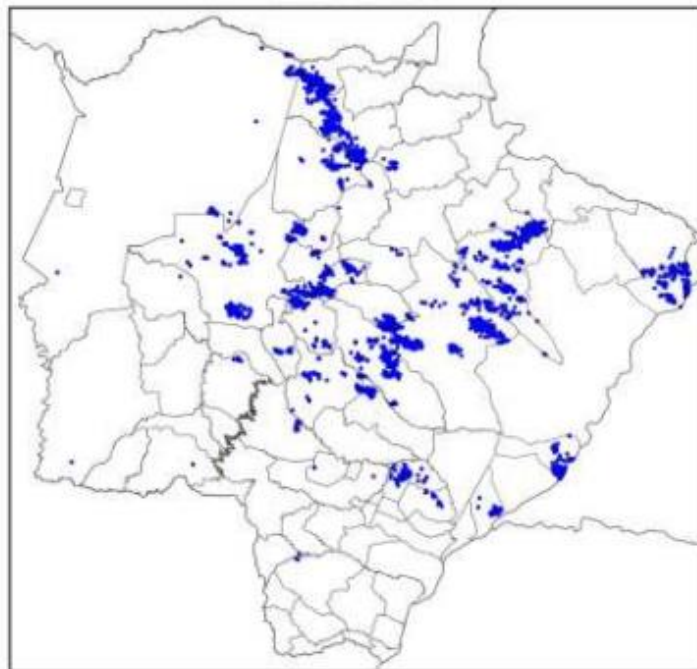
(b)

**Mapa de Descargas Atmosféricas  
2023-04-06**



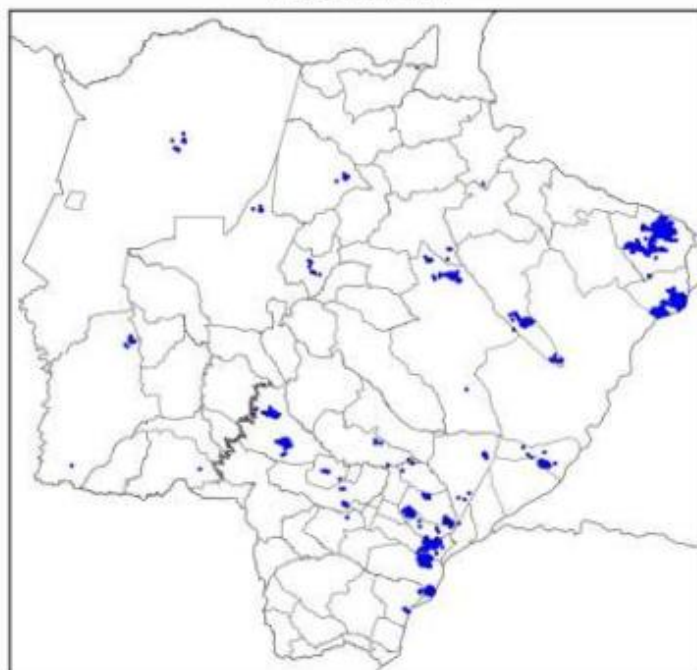
(c)

**Mapa de Descargas Atmosféricas  
2023-04-07**



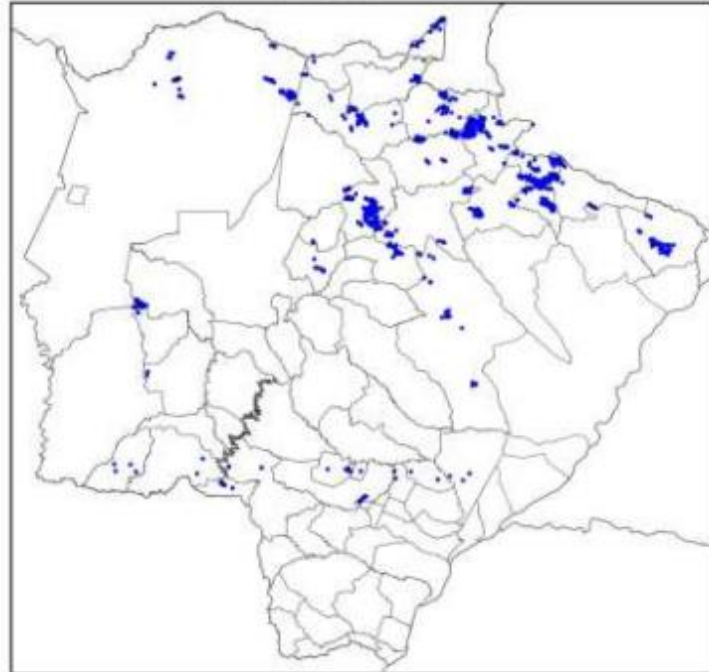
(d)

**Mapa de Descargas Atmosféricas  
2023-04-08**



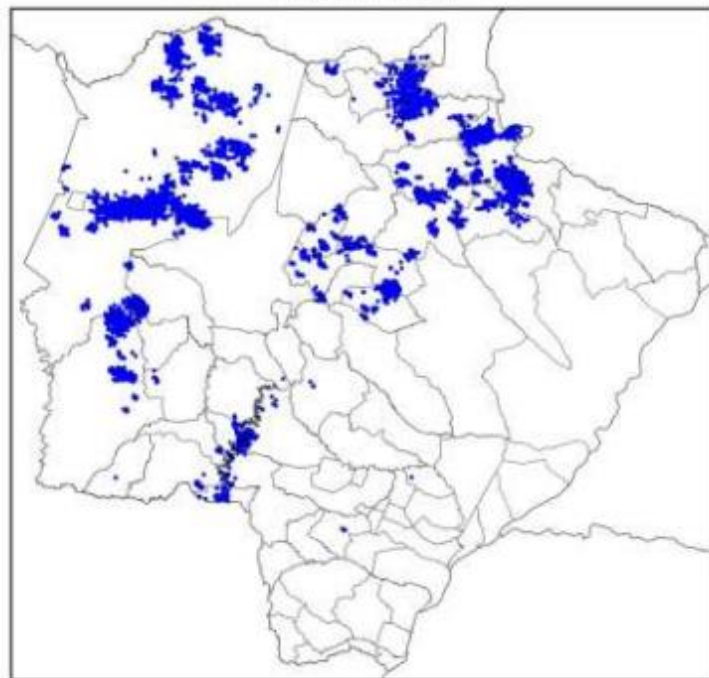
(e)

**Mapa de Descargas Atmosféricas  
2023-04-09**



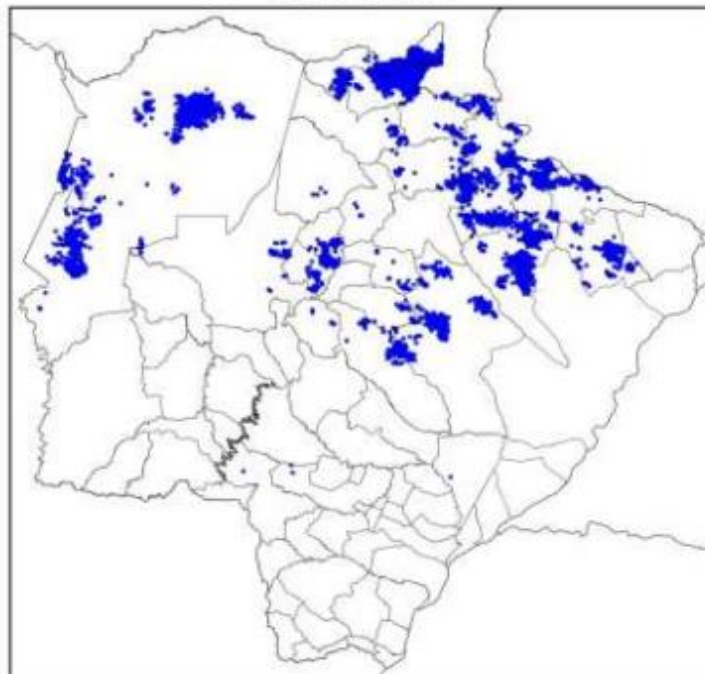
(f)

**Mapa de Descargas Atmosféricas  
2023-04-10**



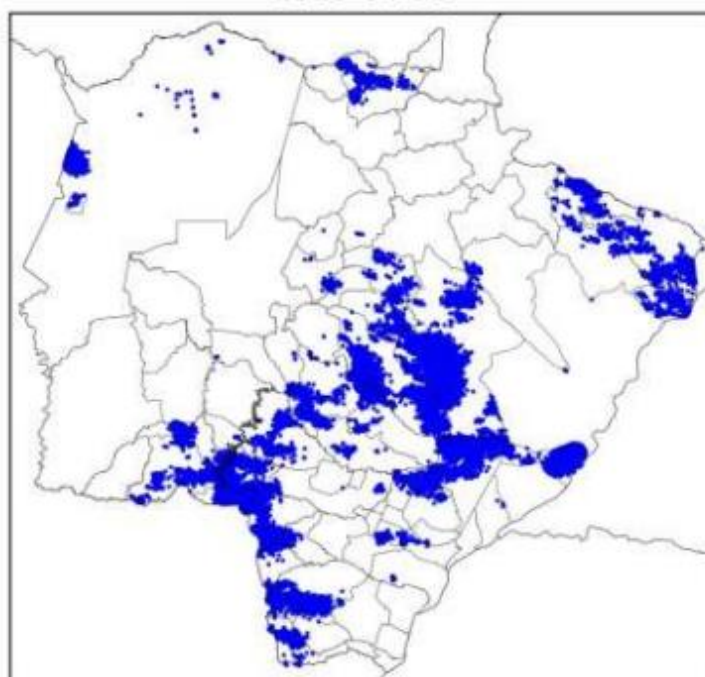
(g)

**Mapa de Descargas Atmosféricas  
2023-04-11**



(h)

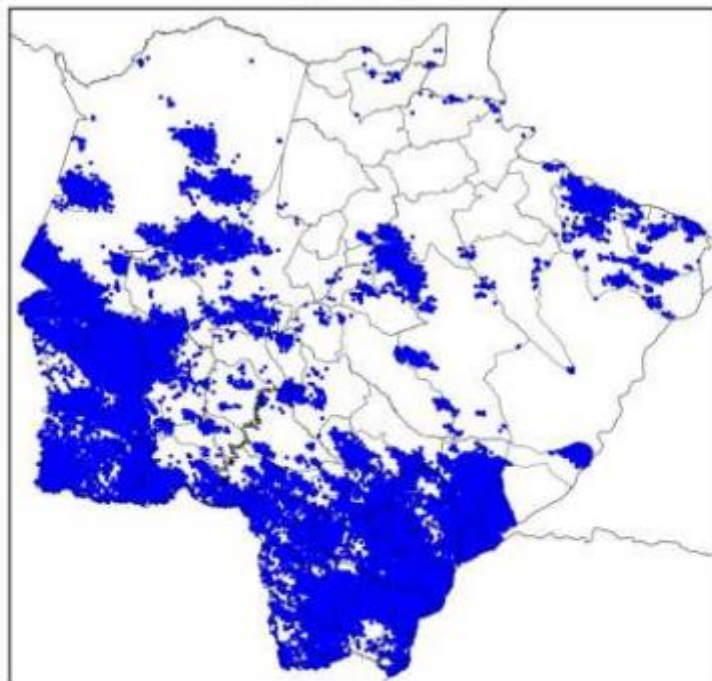
**Mapa de Descargas Atmosféricas  
2023-04-12**



(i)



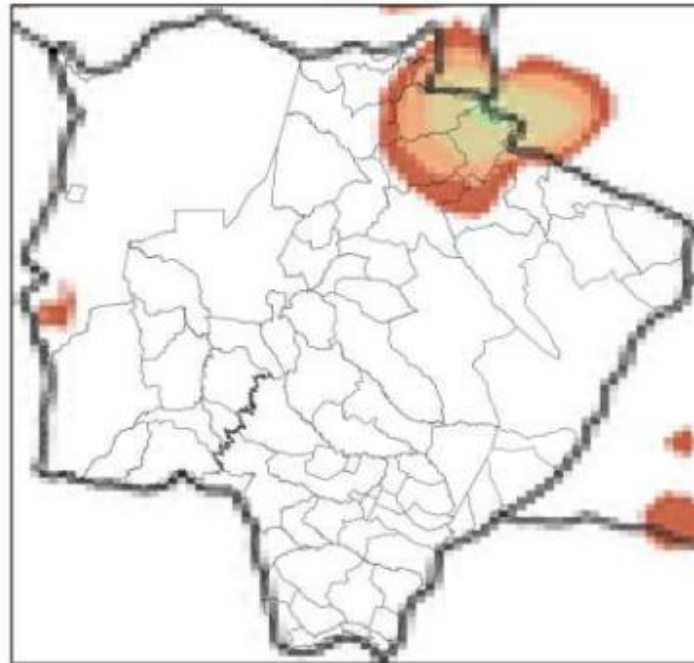
**Mapa de Descargas Atmosféricas  
2023-04-13**



(j)

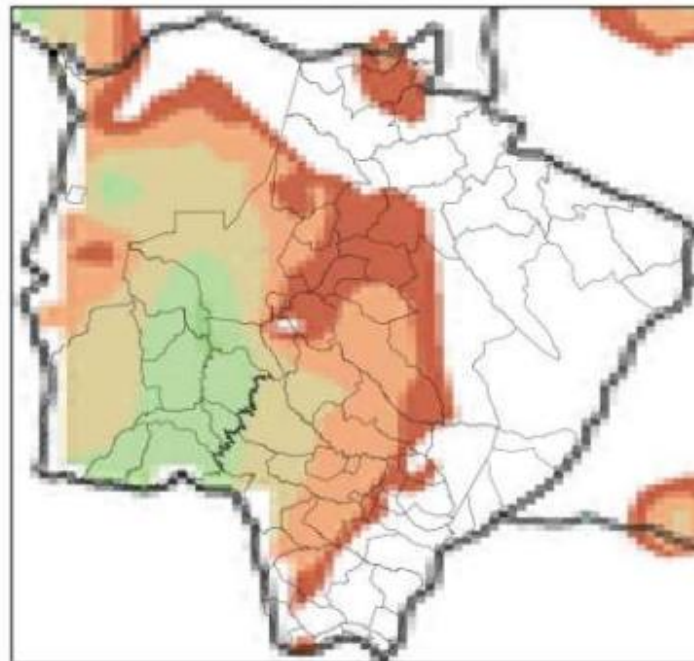
Figura 2 – Mapa de incidência de descargas atmosféricas nuvem-solo e intranuvem para os dias: (a) 04/04; (b) 05/04; (c) 06/04; (d) 07/04; (e) 08/04; (f) 09/04; (g) 10/04; (h) 11/04; (i) 12/04; e (j) 13/04. Cada ponto corresponde ao local de ocorrência de uma descarga.

Mapa de Precipitação  
2023-04-04



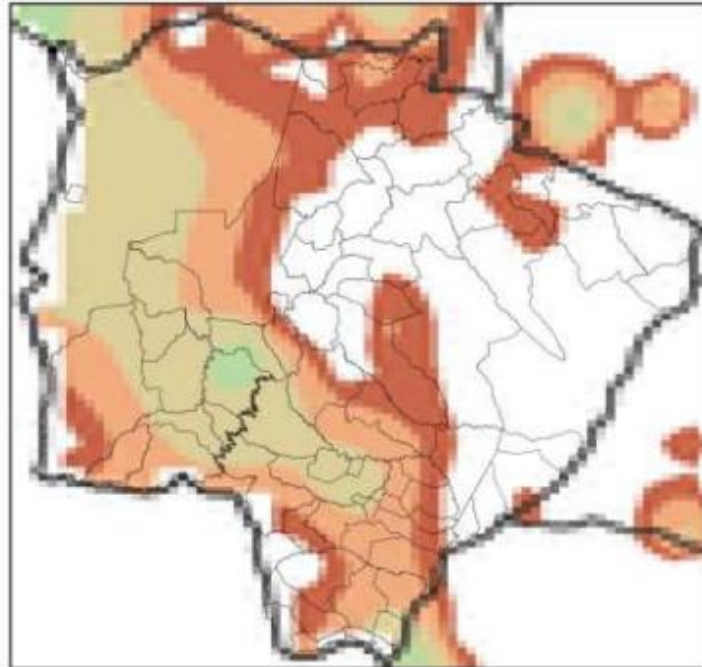
(a)

Mapa de Precipitação  
2023-04-05



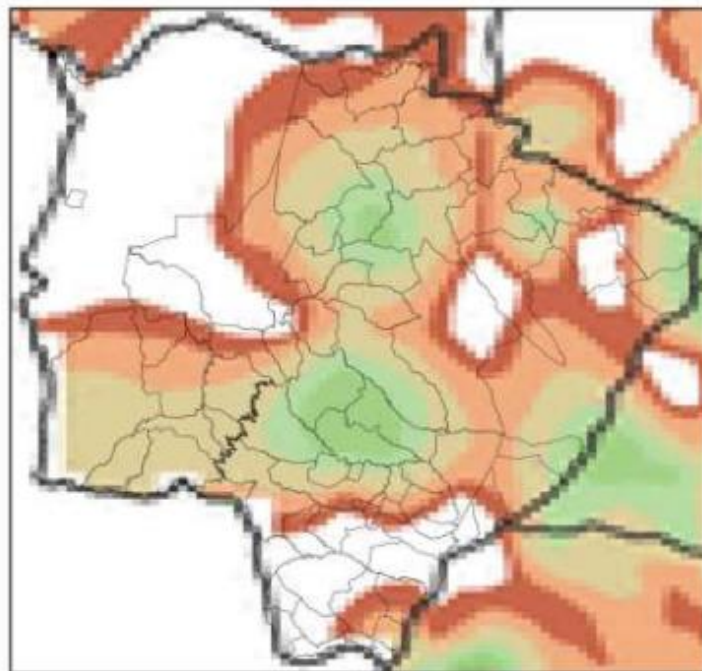
(b)

**Mapa de Precipitação  
2023-04-06**



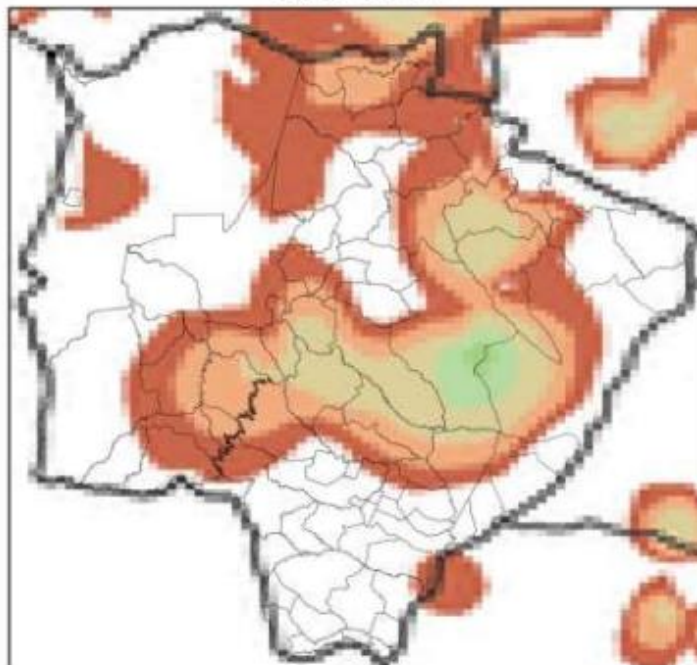
(c)

**Mapa de Precipitação  
2023-04-07**



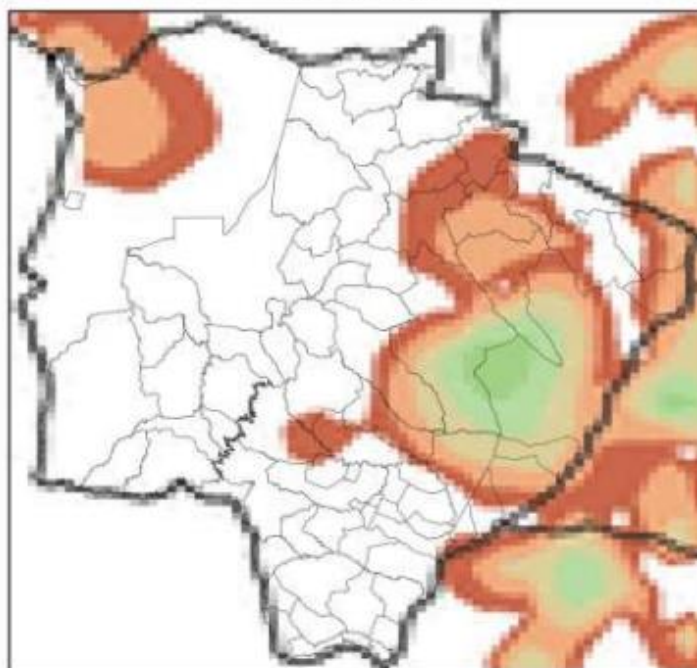
(d)

**Mapa de Precipitação  
2023-04-08**



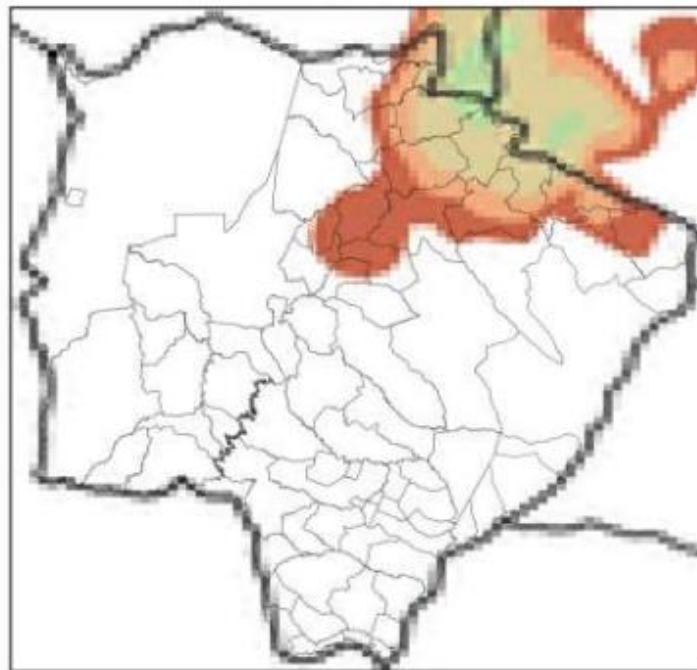
(e)

**Mapa de Precipitação  
2023-04-09**



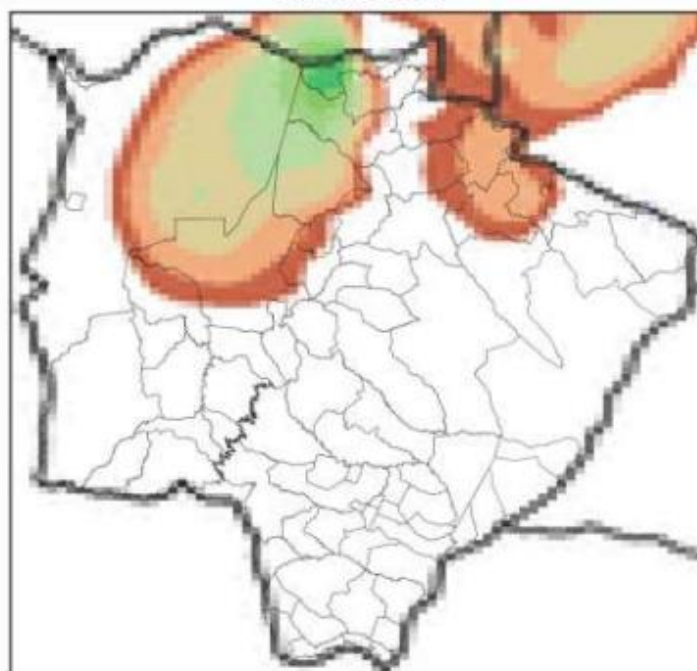
(f)

Mapa de Precipitação  
2023-04-10



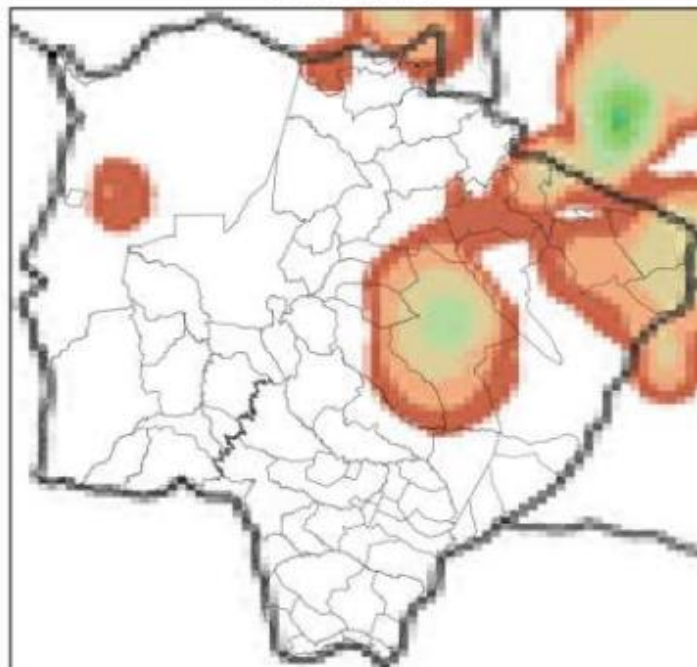
(g)

Mapa de Precipitação  
2023-04-11



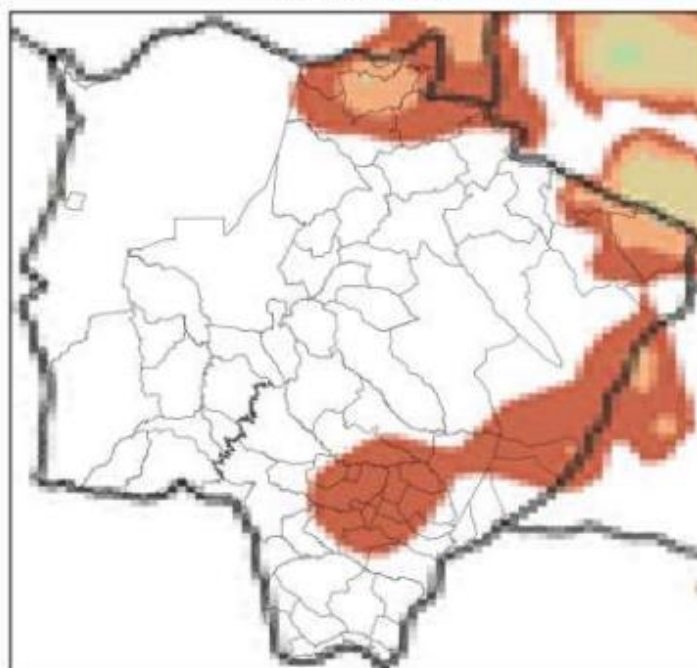
(h)

**Mapa de Precipitação  
2023-04-12**



(i)

**Mapa de Precipitação  
2023-04-13**



(j)



Figura 3 – Mapa de precipitação para os dias: (a) 04/04; (b) 05/04; (c) 06/04; (d) 07/04; (e) 08/04; (f) 09/04; (g) 10/04; (h) 11/04; (i) 12/04; e (j) 13/04.

Mapa de Rajada Máxima  
2023-04-04



(a)

Mapa de Rajada Máxima  
2023-04-05



(b)

Mapa de Rajada Máxima  
2023-04-06



(c)







Mapa de Rajada Máxima  
2023-04-11



(h)

Mapa de Rajada Máxima  
2023-04-12



(i)

Mapa de Rajada Máxima  
2023-04-13



(j)

Figura 4 – Mapa de rajadas para os dias: (a) 04/04; (b) 05/04; (c) 06/04; (d) 07/04; (e) 08/04; (f) 09/04; (g) 10/04; (h) 11/04; (i) 12/04; e (j) 13/04.

### 3. CLASSIFICAÇÃO COBRADE

De modo a verificar se as condições atmosféricas associadas ao evento se enquadram em uma situação de emergência em conformidade com disposto no Anexo I da Instrução Normativa nº 01, de 24 de agosto de 2012 do Ministério da Integração Nacional referente à **Codificação Brasileira de Desastres – COBRADE**, deve-se procurar descrever o evento como fazendo parte de um ou mais Subtipos preconizados como uma Interrupção em Situação de Emergência pela COBRADE e demonstrar sua intensidade condizente com uma situação de emergência conforme descrito na Instrução Normativa. A COBRADE divide os desastres naturais em cinco Grupos, treze Subgrupos, vinte e quatro Tipos e vinte e três Subtipos. Dentro desta classificação e no contexto deste relatório, encontra-se o Grupo Desastres Meteorológicos que em seu item 1.3.1.2 contempla o Subgrupo Sistemas de Grande Escala/Escala Regional acompanhado de grande ocorrência de descargas e fortes ventos.

O enquadramento leva em conta as pesquisas realizadas pelo Grupo de Eletricidade Atmosférica (ELAT) do Instituto Nacional de Pesquisas Espaciais (INPE), pela National Weather Service (National Weather Service, 2015), bem como escalas de precipitação e de ventos (Vulnerabilidades das Megacidades Brasileiras às Mudanças Climáticas, 2013; Byers, 1944).

A partir dos dados de satélite, redes de detecção de descargas atmosféricas (Pinto and Pinto, 2018) e dados de estações meteorológicas, as seguintes observações foram obtidas:

1. As imagens de satélite mostram o topo da tempestade atingindo a altura de 15-16 km, equivalente a uma altura da tropopausa, que corresponde à máxima extensão vertical que uma tempestade pode atingir nesta região. Sabe-se que quanto mais alto a altura do topo da tempestade mais severa ela tende a ser.
2. Foram registrados ventos de até 75 km/h em diversos municípios do estado no período. Com base na Escala de Beaufort, que classifica a intensidade dos ventos tendo em conta a sua velocidade, estes valores são considerados ventania forte, capazes de arrancar e derrubar árvores sobre a rede elétrica.
3. As chuvas acumuladas durante o período da tempestade foram muito fortes, atingindo 60 mm.
4. A atividade elétrica da tempestade foi alta. Durante o evento foram registradas 377.436 descargas na área de concessão da Energisa – MS, valor considerado muito elevado.
5. O Índice de severidade da tempestade em termos de sua atividade elétrica total, envolvendo tanto as descargas para o solo como as descargas dentro da tempestade atingiu o valor máximo igual a 5 (a escala de severidade vai de 1 a 5) correspondente a tempestade severa.

#### **4. EVIDÊNCIAS ENCONTRADAS NA MÍDIA**

Foram encontradas evidências na mídia de tempestades em diferentes locais do estado, conforme mostrado na Figura 4.



Figura 4 – Evidências de tempestades no período no estado do Mato Grosso do Sul [4].

## 5. CONCLUSÃO

Os dados e informações constantes neste relatório demonstram claramente a ocorrência de um evento atípico com ventos muito fortes, atividade de descargas muito elevada e chuvas muito fortes. Os detalhes do evento são mostrados na Tabela 1 a seguir.

Tabela 1 – Detalhes do Evento de 04/04/2023 a 13/04/2023.

Descrição	Sistema frontal associado a uma banda de nebulosidade provocando muitas descargas, chuvas fortes e ventos fortes.
Código COBRADE	1.3.1.2.0 (Sistemas de Grande Escala/Escala Regional)
Hora do Início do Evento	00:10 UT do dia 04/04/23
Hora do Fim do Evento	03:50 UT do dia 14/04/23 (23:50 hora local do dia 13/04/23)
Abrangência	Todos os municípios do estado.

## 6. REFERÊNCIAS

- [1] Byers, H. R., General Meteorology, 83–85, 1944.
- [2] National Weather Service, Governo dos Estados Unidos. Disponível em: <<http://www.weather.gov>>. Acesso em: 08/05/2016.
- [3] Pinto Jr., O., Pinto, I.R.C.A., BrasilDAT Dataset: combining data from different lightning locating systems to obtain more precise lightning information, 25th Proceedings of the International Lightning Detection Conference (ILDC), Florida, US, March 2018.
- [4] A Crítica. Disponível em: <https://www.acritica.net/editorias/geral/tempestade-em-dourados-marca-inicio-de-frente-fria-em-mato-grosso-do/658203/>

## 7. RESPONSABILIDADES

Este relatório foi elaborado sobre a responsabilidade técnica do Dr. Osmar Pinto Junior, pesquisador sênior e coordenador do Grupo de Eletricidade Atmosférica (ELAT) do Instituto Nacional de Pesquisas Espaciais (INPE).



---

Dr. Osmar Pinto Junior  
Consultor Técnico