

**Relatório Situação de Emergência**  
**Fevereiro/2023**

20230202

## Sumário

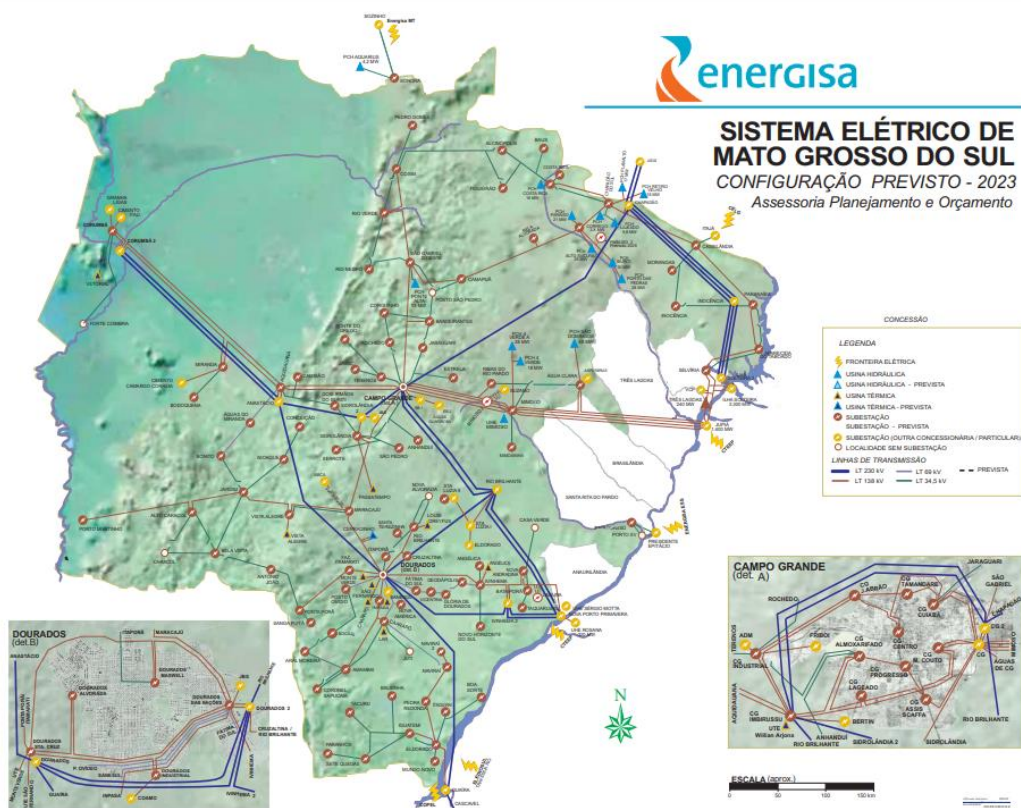
1. ÁREA AFETADA .....	3
2. IMPACTO DOS EVENTOS E EXTENSÃO DOS DANOS .....	13
3. EVIDÊNCIAS .....	16
4. ANEXO I – Descrição e Relação dos Equipamentos Afetados .....	17
5. Laudo das Condições Atmosféricas para o Evento no período de 25/02/23 a 28/02/23 na Área de Atuação da Energisa – MS .....	73

## ÁREA AFETADA

Do dia 25 ao dia 28 de fevereiro de 2023, registrou-se no estado um evento climático severo que afetou todos os municípios de Mato Grosso do Sul.

A Figura 1 ilustra o mapa geodélico da concessão da EMS previsto para 2023.

Figura 1 - Mapa geodélico da concessão da EMS.



A Figura 2 ilustra, em azul, as áreas afetadas pelo evento climático.

Figura 2 - Municípios com as áreas afetadas em azul.



Os municípios afetados pelo evento climático que tiveram expurgo por situação de emergência, encontram-se na Tabela 1.

Tabela 1 - Resumo dos Municípios.

<b>Código do Evento</b>	<b>Municípios Afetados</b>
20230202	Água Clara
20230202	Alcinópolis
20230202	Amambai
20230202	Anastácio
20230202	Angélica
20230202	Antônio João
20230202	Aparecida do Taboado
20230202	Aquidauana

Relatório Situação de Emergência  
Fevereiro/2023  
Código Único do Relatório: 20230202



<b>Código do Evento</b>	<b>Municípios Afetados</b>
20230202	Aral Moreira
20230202	Bandeirantes
20230202	Bataguassu
20230202	Batayporã
20230202	Bela Vista
20230202	Bodoquena
20230202	Bonito
20230202	Caarapó
20230202	Camapuã
20230202	Campo Grande
20230202	Caracol
20230202	Cassilândia
20230202	Chapadão do Sul
20230202	Corguinho
20230202	Coronel Sapucaia
20230202	Corumbá
20230202	Costa Rica
20230202	Coxim
20230202	Dois Irmãos do Buriti
20230202	Dourados
20230202	Eldorado
20230202	Fatima do Sul
20230202	Figueirão
20230202	Gloria de Dourados
20230202	Guia Lopes da Laguna
20230202	Iguatemi
20230202	Inocência
20230202	Itaporã
20230202	Itaquirai
20230202	Ivinhema
20230202	Japorã
20230202	Jaraguari
20230202	Jardim
20230202	Jatei
20230202	Juti
20230202	Ladário
20230202	Laguna Caarapa
20230202	Maracaju
20230202	Miranda
20230202	Mundo Novo

<b>Código do Evento</b>	<b>Municípios Afetados</b>
20230202	Naviraí
20230202	Nioaque
20230202	Nova Alvorada do Sul
20230202	Nova Andradina
20230202	Novo Horizonte do Sul
20230202	Paraiso das Águas
20230202	Paranaíba
20230202	Paranhos
20230202	Pedro Gomes
20230202	Ponta Porã
20230202	Porto Murtinho
20230202	Ribas do Rio Pardo
20230202	Rio Brilhante
20230202	Rio Negro
20230202	Rio Verde Mato Grosso
20230202	Rochedo
20230202	São Gabriel do Oeste
20230202	Sete Quedas
20230202	Sidrolândia
20230202	Sonora
20230202	Tacuru
20230202	Taquarussu
20230202	Terenos
20230202	Vicentina

A Tabela 2 apresenta o resumo dos documentos utilizados para o expurgo.

Tabela 2 - Resumo dos documentos utilizados para os expurgos.

<b>Código do Evento</b>	<b>Documento</b>	<b>Resumo</b>	<b>Código COBRADE</b>
20230202	Laudo das Condições Atmosféricas para o Evento no período de 25/02/23 a 28/02/23 na Área de Atuação da Energisa - MS.	O evento que ocorreu entre 25 a 28/02/2023 na área de atuação da Energisa – MS foi causado por um sistema frontal associado a uma banda convectiva da Amazônia atuando no estado do Mato Grosso do Sul.	1.3.1.2.0

Como resultado do evento ocorrido, seguem na tabela abaixo as subestações afetadas, completa ou parcialmente.

Tabela 3 - Subestações afetadas por situação de emergência.

<b>Código do Evento</b>	<b>Subestações</b>	<b>Alimentador</b>
20230202	Alcinópolis	ALC01
20230202	Alto Caracol	ACA51
20230202	Alto Caracol	ACA53
20230202	Alto Caracol	ACA52
20230202	Amambai	AMA52
20230202	Amambai	AMA51
20230202	Amambai	AMA03
20230202	Amambai	AMA01
20230202	Amambai	AMA02
20230202	Angélica	ANG01
20230202	Anhanduí	ANH01
20230202	Antônio João	AJO51
20230202	Antônio João	AJO52
20230202	Aparecida do Taboado	ATA02
20230202	Aparecida do Taboado	ATA52
20230202	Aquidauana	AQU04
20230202	Aquidauana	AQU02
20230202	Aquidauana	AQU05
20230202	Aral Moreira	AMO02
20230202	Aral Moreira	AMO01
20230202	Bandeirantes	BAN52
20230202	Bandeirantes	BAN01
20230202	Bandeirantes	BAN53
20230202	Bandeirantes	BAN51
20230202	Bataguassu	BAT02
20230202	Bataiporã	BAP02
20230202	Bela Alvorada	BAV51
20230202	Bela Alvorada	BAV52
20230202	Bela Vista	BVI51
20230202	Bela Vista	BVI01
20230202	Bela Vista	BVI02
20230202	Boa Sorte	BSO02
20230202	Boa Sorte	BSO01
20230202	Bocajá	BOC01
20230202	Bodoquena	BOD01
20230202	Bodoquena	BOD51

<b>Código do Evento</b>	<b>Subestações</b>	<b>Alimentador</b>
20230202	Bonito	BON52
20230202	Bonito	BON02
20230202	Bonito	BON51
20230202	Bonito	BON01
20230202	Caarapó	CAA51
20230202	Caarapó	CAA52
20230202	Caarapó	CAA01
20230202	Camapuã	CAM02
20230202	Camapuã	CAM01
20230202	Camapuã	CAM51
20230202	Camapuã	CAM52
20230202	Campo Grande Almojarifado	CGA51
20230202	Campo Grande Almojarifado	CGA12
20230202	Campo Grande Almojarifado	CGA08
20230202	Campo Grande Assis Scaffa	CGS04
20230202	Campo Grande Assis Scaffa	CGS03
20230202	Campo Grande Assis Scaffa	CGS05
20230202	Campo Grande Assis Scaffa	CGS10
20230202	Campo Grande Assis Scaffa	CGS07
20230202	Campo Grande Assis Scaffa	CGS09
20230202	Campo Grande Assis Scaffa	CGS08
20230202	Campo Grande Assis Scaffa	CGS06
20230202	Campo Grande Centro	CGC05
20230202	Campo Grande Cuiabá	CGB01
20230202	Campo Grande Cuiabá	CGB05
20230202	Campo Grande Cuiabá	CGB06
20230202	Campo Grande Cuiabá	CGB02
20230202	Campo Grande Cuiabá	CGB09
20230202	Campo Grande Cuiabá	CGB04
20230202	Campo Grande Cuiabá	CGB07
20230202	Campo Grande Cuiabá	CGB08
20230202	Campo Grande Cuiabá	CGB11
20230202	Campo Grande Cuiabá	CGB03
20230202	Campo Grande Industrial	CGD03
20230202	Campo Grande Industrial	CGD02
20230202	Campo Grande Industrial	CGD53
20230202	Campo Grande José Abrão	CGJ07
20230202	Campo Grande José Abrão	CGJ01
20230202	Campo Grande José Abrão	CGJ05
20230202	Campo Grande Lageado	CGL01



<b>Código do Evento</b>	<b>Subestações</b>	<b>Alimentador</b>
20230202	Campo Grande Lageado	CGL04
20230202	Campo Grande Lageado	CGL08
20230202	Campo Grande Lageado	CGL07
20230202	Campo Grande Lageado	CGL06
20230202	Campo Grande Lageado	CGL02
20230202	Campo Grande Lageado	CGL03
20230202	Campo Grande Lageado	CGL09
20230202	Campo Grande Miguel Couto	CGM12
20230202	Campo Grande Miguel Couto	CGM17
20230202	Campo Grande Miguel Couto	CGM04
20230202	Campo Grande Miguel Couto	CGM14
20230202	Campo Grande Miguel Couto	CGM16
20230202	Campo Grande Miguel Couto	CGM11
20230202	Campo Grande Progresso	CGP09
20230202	Campo Grande Progresso	CGP05
20230202	Campo Grande Progresso	CGP01
20230202	Campo Grande Tamandaré	CGT04
20230202	Campo Grande Tamandaré	CGT03
20230202	Cassilândia	CAS01
20230202	Cassilândia	CAS03
20230202	Chapadão do Sul	CSU51
20230202	Chapadão do Sul	CSU52
20230202	Chapadão do Sul	CSU53
20230202	Conceição	CON01
20230202	Corguinho	COG01
20230202	Coronel Sapucaia	CSA01
20230202	Corumbá	COR52
20230202	Corumbá	COR04
20230202	Corumbá	COR03
20230202	Corumbá	COR01
20230202	Corumbá	COR10
20230202	Corumbá	COR08
20230202	Costa Rica	CRI01
20230202	Costa Rica	CRI02
20230202	Coxim	COX53
20230202	Coxim	COX02
20230202	Coxim	COX51
20230202	Coxim	COX01
20230202	Coxim	COX03
20230202	Coxim	COX52

<b>Código do Evento</b>	<b>Subestações</b>	<b>Alimentador</b>
20230202	Cruzaltina	CRU03
20230202	Deodápolis	DEO03
20230202	Deodápolis	DEO01
20230202	Dourados Alvorada	DOA02
20230202	Dourados Alvorada	DOA04
20230202	Dourados Alvorada	DOA03
20230202	Dourados Alvorada	DOA07
20230202	Dourados Alvorada	DOA06
20230202	Dourados Industrial	DOI06
20230202	Dourados Industrial	DOI04
20230202	Dourados Industrial	DOI02
20230202	Dourados Maxwell	DOM07
20230202	Dourados Maxwell	DOM02
20230202	Dourados Maxwell	DOM52
20230202	Dourados Maxwell	DOM03
20230202	Dourados Maxwell	DOM09
20230202	Dourados das Nações	DOD03
20230202	Dourados das Nações	DOD01
20230202	Dourados das Nações	DOD04
20230202	Eldorado	ELD52
20230202	Eldorado	ELD02
20230202	Eldorado	ELD53
20230202	Estrela	EST02
20230202	Fazenda Itamarati	FIT52
20230202	Fazenda Itamarati	FIT51
20230202	Fazenda Itamarati	FIT53
20230202	Fazenda Itamarati	FIT55
20230202	Fátima do Sul	FSU02
20230202	Glória de Dourados	GDO01
20230202	Glória de Dourados	GDO02
20230202	Iguatemi	IGU01
20230202	Iguatemi	IGU51
20230202	Iguatemi	IGU52
20230202	Iguatemi	IGU53
20230202	Inocência	INO01
20230202	Itaporã	ITA01
20230202	Itaporã	ITA52
20230202	Itaquiraí	ITQ02
20230202	Itaquiraí	ITQ01
20230202	Ivinhema	IVI52

<b>Código do Evento</b>	<b>Subestações</b>	<b>Alimentador</b>
20230202	Ivinhema	IVI03
20230202	Ivinhema	IVI02
20230202	Ivinhema	IVI01
20230202	Jamic	JAM01
20230202	Jaraguari	JAG01
20230202	Jardim	JAR53
20230202	Jardim	JAR04
20230202	Jardim	JAR03
20230202	Jardim	JAR54
20230202	Jardim	JAR52
20230202	Maracajú	MAR01
20230202	Maracajú	MAR02
20230202	Maracajú	MAR53
20230202	Maracajú	MAR52
20230202	Maracajú	MAR51
20230202	Mimosinha	MIS01
20230202	Mimoso	MIM01
20230202	Mimoso	MIM51
20230202	Miranda	MIR02
20230202	Miranda	MIR52
20230202	Miranda	MIR01
20230202	Miranda	MIR51
20230202	Morangas	MOG01
20230202	Mundo Novo	MNO01
20230202	Mundo Novo	MNO02
20230202	Naviraí	NAV01
20230202	Naviraí	NAV02
20230202	Naviraí	NAV05
20230202	Naviraí	NAV04
20230202	Naviraí	NAV03
20230202	Naviraí	NAV06
20230202	Nioaque	NIO51
20230202	Nioaque	NIO01
20230202	Nova América	NAM01
20230202	Nova Andradina	NAN51
20230202	Nova Andradina	NAN01
20230202	Nova Andradina	NAN02
20230202	Nova Andradina	NAN52
20230202	PCH Costa Rica	CRH51
20230202	Paranaíba	PAR05

<b>Código do Evento</b>	<b>Subestações</b>	<b>Alimentador</b>
20230202	Paranaíba	PAR02
20230202	Paranaíba	PAR51
20230202	Paranaíba	PAR04
20230202	Pedro Gomes	PGO01
20230202	Ponta Porã Estoril	PPE55
20230202	Ponta Porã Estoril	PPE01
20230202	Ponta Porã Estoril	PPE04
20230202	Ponta Porã Estoril	PPE52
20230202	Ponta Porã Estoril	PPE54
20230202	Ponte do Grego	PGR02
20230202	Porto Murinho	PMU02
20230202	Porto Murinho	PMU01
20230202	Posto Ovídeo	POV51
20230202	Posto Ovídeo	POV54
20230202	Posto Ovídeo	POV52
20230202	Posto Ovídeo	POV55
20230202	Presidente Epitácio	PEP52
20230202	Ribas do Rio Pardo	RRP01
20230202	Rio Brilhante	RBR53
20230202	Rio Brilhante	RBR01
20230202	Rio Brilhante	RBR02
20230202	Rio Brilhante	RBR51
20230202	Rio Negro	RNE01
20230202	Rio Verde	RVE01
20230202	Rio Verde	RVE51
20230202	Rio Verde	RVE02
20230202	Rio Verde	RVE52
20230202	Rochedo	ROC01
20230202	Sanga Puitã	SPU02
20230202	Santa Luzia 2	SLD52
20230202	Santa Luzia 2	SLD51
20230202	Serrote	SET02
20230202	Serrote	SET01
20230202	Sete Quedas	SQU01
20230202	Sete Quedas	SQU51
20230202	Sidrolândia	SIA03
20230202	Sidrolândia	SIA53
20230202	Sidrolândia	SIA51
20230202	Sidrolândia	SIA52
20230202	Sonora	SON02

<b>Código do Evento</b>	<b>Subestações</b>	<b>Alimentador</b>
20230202	Sonora	SON01
20230202	São Gabriel do Oeste	SGO02
20230202	São Gabriel do Oeste	SGO51
20230202	São Gabriel do Oeste	SGO52
20230202	São Gabriel do Oeste	SGO03
20230202	São Pedro	SPE02
20230202	São Pedro	SPE01
20230202	Tacurú	TAC01
20230202	Taquarussu	TAQ01
20230202	Terenos	TER01
20230202	Vicentina	VIC02
20230202	Vista Alegre	VAG52
20230202	Vista Alegre	VAG54
20230202	Vista Alegre	VAG53
20230202	Vista Alegre	VAG51
20230202	Água Clara	ACL51
20230202	Água Clara	ACL01
20230202	Águas do Miranda	AMI01
20230202	Águas do Miranda	AMI02

## **IMPACTO DOS EVENTOS E EXTENSÃO DOS DANOS**

As condições climáticas adversas que permearam a área de concessão da Energisa Mato Grosso do Sul resultaram em extensos danos a rede de distribuição, entre os quais foram registrados:

- Composição automática do sistema (Self-Healing);
- Reparo de cabos partidos;
- Retirada de galhos de árvores e demais objetos estranhos da rede;
- Retirada e substituição de postes quebrados ou tombados;
- Retirada e substituição de transformadores MT/BT queimados e avariados;
- Reparo de chaves fusíveis danificadas;
- Substituição de elos queimados;
- Substituição e reparo de para-raios;
- Reparo e substituição de cruzetas;
- Reparo e substituição de isoladores;
- Reparo em ramais de ligação;
- Reaperto e substituição de conexões;

- Reparo e substituição de jumpers e;
- Reparo em religadores.

A Tabela 4 apresenta um resumo quantitativo do impacto do evento no sistema elétrico conforme a classe e causa das ordens associadas.

Tabela 4 – Impacto dos eventos no sistema elétrico.

<b>Código do Evento</b>	<b>Descrição da Classe</b>	<b>Descrição da Causa</b>	<b>Quantidade</b>
20230202	C190-(D)-Trafo	C184-Ventos Fortes	35
20230202	C190-(D)-Trafo	C187-Descarga Atmosférica	207
20230202	C190-(D)-Trafo	C188-Árvore/Galhos	16
20230202	C190-(D)-Trafo	C199-Queimado Por DAT	19
20230202	C220-(D)-Isolador	C227-Descarga Atmosférica	12
20230202	C220-(D)-Isolador	C228-Ventos Fortes	4
20230202	C230-(D)-Cruzeta	C234-Árvore/Galhos	2
20230202	C230-(D)-Cruzeta	C236-Ventos Fortes	3
20230202	C250-(D)-Poste	C246-Ventos Fortes	51
20230202	C250-(D)-Poste	C247-Árvore/Galhos	7
20230202	C250-(D)-Poste	C248-Descarga Atmosférica	1
20230202	C250-(D)-Poste	C249-Erosão	1
20230202	C270-(D)-Condutor	C330-Árvore/Galhos	77
20230202	C270-(D)-Condutor	C331-Descarga Atmosférica	110
20230202	C270-(D)-Condutor	C333-Ventos Fortes	95
20230202	C320-(D)-Conexão	C334-Árvore/Galhos	2
20230202	C320-(D)-Conexão	C335-Descarga Atmosférica	11
20230202	C320-(D)-Conexão	C336-Ventos Fortes	9
20230202	C380-(D)-Chave Faca	C386-Descarga Atmosférica	2
20230202	C390-(D)-Chave Fusível	C471-Árvore/Galhos	32
20230202	C390-(D)-Chave Fusível	C472-Descarga Atmosférica	446
20230202	C390-(D)-Chave Fusível	C474-Ventos Fortes	58
20230202	C460-(D)-Religador	C467-Descarga Atmosférica	28
20230202	C460-(D)-Religador	C469-Ventos Fortes	13
20230202	C580-UC-Ramal de Ligação	C583-Árvore no Ramal	17
20230202	C580-UC-Ramal de Ligação	C587-Ramal Partido por Vento	8
20230202	C910-(D)-Interrupção AL / LD	C811-Descarga Atmosférica	6

A descrição detalhada desses equipamentos e sua importância para o sistema de distribuição podem ser encontrados no Anexo I.

A Tabela 5 contém a data da primeira interrupção e da última restauração para o evento caracterizado como situação de emergência.

Tabela 5 – Data e hora do início da primeira interrupção e término da última interrupção.

Código do Evento	Data e hora do início da primeira interrupção	Data e hora do término da última interrupção
20230202	25-02-2023 21:33:00	28-02-2023 23:55:00

A quantidade de clientes afetados e o volume de interrupções para o evento pode ser encontrada na Tabela 6.

Tabela 6 – Clientes afetados.

Código do Evento	Clientes afetados	Quantidade de interrupções
20230202	77.380	89.780

A quantidade de clientes afetados corresponde ao número de clientes distintos que tiveram pelo menos uma interrupção no período considerado. A quantidade de interrupções corresponde ao somatório de interrupções dos clientes afetados.

A duração média de interrupção encontra-se na Tabela 7, assim como o tempo de restabelecimento da falta de energia de maior duração para o evento.

Tabela 7 – Duração média e mais longa das interrupções.

Código do Evento	Duração média das interrupções(min)	Interrupção mais longa (min)
20230202	217,63	10.731

A duração média das interrupções corresponde à média das interrupções de cada consumidor afetado durante o evento. A interrupção mais longa corresponde a duração máxima de interrupção ocorrida durante o evento.

Constatou-se no evento climático a ultrapassagem do limite do indicador CHI (consumidor hora interrompido).

O limite é calculado conforme a equação a seguir:

$$2.612 \cdot N^{0,35}$$

onde:

N – Número de unidades consumidoras faturadas e atendidas em BT ou MT do mês de outubro do ano anterior ao período de apuração.

Para a EMS, tem-se 981.186 faturados e atendidos em BT ou MT no mês de outubro de 2022. Portanto, o limite de CHI para 2023 é **326.652,62**.

$$\begin{aligned} \text{Limite de CHI} &= 2.612 \cdot N^{0,35} \\ \text{Limite de CHI} &= 2.612 \cdot 981.186^{0,35} \end{aligned}$$

*Limite de CHI = 326.652,62*

Tabela 8, encontra-se o somatório das interrupções, em hora e décimo de hora.

Tabela 8 - Duração das interrupções.

Código do Evento	Consumidor hora interrompidos
20230202	362.493,43

Na Tabela 9, encontram-se as quantidades de efetivos de equipes disponibilizadas durante os dias do evento.

Tabela 9 – Efetivo de equipes.

Código do Evento	Efetivo médio durante os dias dos eventos	Efetivo no dia mais crítico dos eventos
20230202	250,5	301

Na Tabela 10, encontram-se os tempos de atendimento realizados durante o evento.

Tabela 10 – Tempos de atendimento.

Código do Evento	Tempo médio de preparo	Tempo médio de deslocamento	Tempo médio de execução	Tempo médio de atendimento
20230202	267,66	46	183,01	496,67

## EVIDÊNCIAS

g1

MATO GROSSO DO SUL 

🔍 BUSCAR

# Bombeiros resgatam 47 pessoas e 8 animais ilhados após temporal em Bonito; veja vídeo

Uma das principais cidades turísticas de Mato Grosso do Sul sofre com as fortes chuvas e alagamentos. Bombeiros trabalharam para resgatar turistas e moradores ilhados.

Por José Câmara, g1 MS

25/02/2023 16h54 · Atualizado há 2 meses





O Corpo de Bombeiros resgatou 47 pessoas e oito animais que ficaram completamente ilhados após forte temporal, em **Bonito (MS)**, durante a noite dessa sexta-feira (25). Ao todo, 11 pedidos de socorro foram atendidos pelos oficiais. **Assista ao vídeo dos resgates acima.**

No vídeo acima é possível ver o trabalho dos bombeiros. Um cabo teve que ser instalado para ajudar a passagem de vários turistas que ficaram ilhados durante um passeio local.

No registro, uma fila ao fundo mostra as pessoas em terra firme e, posteriormente, atravessando o lugar completamente alagado.



47 pessoas foram resgatadas em Bonito. — Foto: CBM-MS/Reprodução

Fonte: <https://g1.globo.com/ms/mato-grosso-do-sul/noticia/2023/02/25/bombeiros-resgatam-47-pessoas-e-8-animais-ilhados-apos-temporal-em-bonito-veja-video.ghtml>

#### **ANEXO I – Descrição e Relação dos Equipamentos Afetados**

**Alimentador** – linha elétrica destinada a transportar energia elétrica em média tensão.

**Condutor de energia** – é o meio pelo qual se transporta potência desde um determinado ponto, denominada fonte ou alimentação, até um terminal consumidor.

**Transformador** – é um equipamento de operação estática que por meio de indução eletromagnética transfere energia de um circuito, chamado primário, para um ou mais circuitos denominados, respectivamente, secundário e terciário, sendo, no entanto, mantida a mesma frequência, porém com tensões e correntes diferentes.

**Chave fusível** – é um equipamento destinado a proteção de sobrecorrentes de circuitos primários utilizados em redes aéreas de distribuição urbana e rural e em pequenas subestações de consumidor e de concessionária. É dotada de um elemento fusível que responde pelas características básicas de sua operação.

**Chave faca** – é um dispositivo de manobras de abertura e fechamento de circuitos, assegurando uma desconexão visível dos condutores, além de ser utilizada em manobras entre circuitos, de forma a possibilitar transferência de cargas e isolamento de equipamentos e circuitos.

**Disjuntor** – é um dispositivo que protege determinada instalação elétrica contra possíveis danos relacionados a sobrecargas elétricas e curto-circuitos.

**Para-raios** – são equipamentos protetores de linhas de transmissão e distribuição aéreas contra sobretensões causadas por manobras de chaves ou descargas atmosféricas.

**Religadores automáticos** – são equipamentos de interrupção de corrente elétrica dotados de uma determinada capacidade de repetição em operação de abertura e fechamento de um circuito, durante a ocorrência de um defeito.

**Isoladores** – são elementos sólidos dotados de propriedades mecânicas, capazes de suportar os esforços produzidos pelos condutores. Eletricamente, exercem a função de isolar os condutores, submetidos a uma diferença de potencial em relação terra (estrutura suporte) ou em relação a um outro condutor de fase.

**Ramal de ligação** - conjunto de condutores e acessórios instalados entre o ponto de derivação do sistema de distribuição da distribuidora e o ponto de conexão das instalações de utilização do acessante.

### Relação de Ocorrências Expurgáveis

Segue abaixo a relação das ordens expurgadas para o evento climático 20230202 de fevereiro de 2023.

Código do Evento	Número ordem	Equipamento	Tipo equipamento	Total de clientes	Duração(h)	CHI
20230202	5260752	RD(736011)	Religador de Linha	20	1,87	37,33
20230202	5261548	TD(43367)	Transformador Distribuição	1	4,02	4,02
20230202	5259775	TD(42602)	Transformador Distribuição	2	1,35	2,70
20230202	5261886	TD(749062)	Transformador Distribuição	1	21,68	21,68
20230202	5260390	TD(2174)	Transformador Distribuição	2	27	54,00
20230202	5263433	CF(32004)	Chave Faca	41	11,68	479,02
20230202	5264259	RD(704286)	Religador de Linha	12	4,27	51,20
20230202	5259781	TD(708339)	Transformador Distribuição	45	3,77	169,50
20230202	5261381	CF(20742)	Chave Faca	45	10,2	459,00
20230202	5261025	CF(19625)	Chave Faca	1	12,48	12,48
20230202	5263225	CF(20197)	Chave Faca	2	3,35	6,70
20230202	5260170	RD(744945)	Religador de Linha	213	2,1	447,30
20230202	5264398	FU(692300)	Chave Fusível	3	7,3	21,90
20230202	5263889	FU(20658)	Chave Fusível	1	41,05	41,05
20230202	5263534	FU(60146058)	Chave Fusível	2	4,83	9,67
20230202	5260109	FR(25572)	Chave Fusível Religadora	165	4,23	698,50
20230202	5264248	FU(1944)	Chave Fusível	257	2,67	685,33
20230202	5263585	FU(13750)	Chave Fusível	3	2,9	8,70
20230202	5262792	TD(708650)	Transformador Distribuição	2	5,7	11,40
20230202	5262872	FU(710439)	Chave Fusível	63	1,33	84,00
20230202	5260364	FU(13936)	Chave Fusível	4	16,42	65,67
20230202	5262755	FR(2945)	Chave Fusível Religadora	10	7,78	77,83

Relatório Situação de Emergência  
 Fevereiro/2023  
 Código Único do Relatório: 20230202



<b>Código do Evento</b>	<b>Número ordem</b>	<b>Equipamento</b>	<b>Tipo equipamento</b>	<b>Total de clientes</b>	<b>Duração(h)</b>	<b>CHI</b>
20230202	5262355	PE(13314108)	Ponto de conexão	1	7,45	7,45
20230202	5261615	PE(12402698)	Ponto de conexão	1	6,77	6,77
20230202	5259613	TD(42618)	Transformador Distribuição	1	3,3	3,30
20230202	5260955	TD(36682)	Transformador Distribuição	1	44,5	44,50
20230202	5261831	TD(670013)	Transformador Distribuição	3	4,02	12,05
20230202	5263944	POV52_POV59502		62	21,03	1.304,07
20230202	5264101	CF(747827)	Chave Faca	20	1,45	29,00
20230202	5288372	RD(41257)	Religador de Linha	8	4,28	34,27
20230202	5288372	RD(41257)	Religador de Linha	8	0,08	0,67
20230202	5264175	TD(665934)	Transformador Distribuição	66	3,22	212,30
20230202	5264428	RD(682033)	Religador de Linha	9	1,2	10,80
20230202	5259446	RD(661156)	Religador de Linha	79	4,45	351,55
20230202	5264191	RD(2157)	Religador de Linha	12	0,5	6,00
20230202	5262857	TD(47102)	Transformador Distribuição	2	15,02	30,03
20230202	5264100	RD(35618)	Religador de Linha	72	0,07	4,80
20230202	5259989	TD(8533)	Transformador Distribuição	2	8,65	17,30
20230202	5263496	TD(671850)	Transformador Distribuição	1	9,8	9,80
20230202	5262757	FR(18924)	Chave Fusível Religadora	23	4,13	95,07
20230202	5259519	FU(736942)	Chave Fusível	18	3,22	57,90
20230202	5262921	TD(667452)	Transformador Distribuição	1	26,92	26,92

Relatório Situação de Emergência  
 Fevereiro/2023  
 Código Único do Relatório: 20230202



<b>Código do Evento</b>	<b>Número ordem</b>	<b>Equipamento</b>	<b>Tipo equipamento</b>	<b>Total de clientes</b>	<b>Duração(h)</b>	<b>CHI</b>
20230202	5260795	TD(58726)	Transformador Distribuição	2	14,37	28,73
20230202	5261128	FR(10742)	Chave Fusível Religadora	28	13,87	388,27
20230202	5274840	TD(16305)	Transformador Distribuição	1	48,12	48,12
20230202	5263951	TD(668292)	Transformador Distribuição	10	21,67	216,67
20230202	5262188	TD(671400)	Transformador Distribuição	1	17,52	17,52
20230202	5263829	TD(5468)	Transformador Distribuição	33	13,05	430,65
20230202	5284107	CGA51_CGA59523		7	3,48	24,38
20230202	5280564	RD(725789)	Religador de Linha	33	2,55	84,15
20230202	5264119	FU(6848)	Chave Fusível	15	19,2	288,00
20230202	5263948	TD(721446)	Transformador Distribuição	38	17,22	654,23
20230202	5263749	TD(3563)	Transformador Distribuição	149	9,53	1.420,47
20230202	5260282	CGS07_CGS49523		594	1,07	633,60
20230202	5259559	TD(21340)	Transformador Distribuição	1	33,28	33,28
20230202	5264230	FU(26517)	Chave Fusível	19	22,32	424,02
20230202	5259770	FU(17990)	Chave Fusível	1	1,25	1,25
20230202	5265555	FU(20611)	Chave Fusível	6	51,12	306,70
20230202	5262837	TD(2122)	Transformador Distribuição	1	6,98	6,98
20230202	5262651	TD(722397)	Transformador Distribuição	8	16,03	128,27
20230202	5263289	TD(45033)	Transformador Distribuição	1	4,05	4,05
20230202	5259815	TD(715598)	Transformador Distribuição	1	26,3	26,30
20230202	5261317	FU(22667)	Chave Fusível	2	9,12	18,23
20230202	5260999	TD(31219)	Transformador Distribuição	1	37	37,00

Relatório Situação de Emergência  
 Fevereiro/2023  
 Código Único do Relatório: 20230202



<b>Código do Evento</b>	<b>Número ordem</b>	<b>Equipamento</b>	<b>Tipo equipamento</b>	<b>Total de clientes</b>	<b>Duração(h)</b>	<b>CHI</b>
20230202	5262998	TD(26187)	Transformador Distribuição	1	56,12	56,12
20230202	5260610	TD(47462)	Transformador Distribuição	1	18,18	18,18
20230202	5260127	TD(37738)	Transformador Distribuição	1	7,25	7,25
20230202	5261247	TD(694145)	Transformador Distribuição	6	30,4	182,40
20230202	5262115	TD(51240)	Transformador Distribuição	5	23,48	117,42
20230202	5280564	RD(43958)	Religador de Linha	4	3,03	12,13
20230202	5264319	RD(38320)	Religador de Linha	77	18,48	1.423,22
20230202	5261313	FU(36079)	Chave Fusível	39	18,93	738,40
20230202	5264194	FU(37148)	Chave Fusível	1	1,72	1,72
20230202	5267106	FR(20023)	Chave Fusível Religadora	11	57,2	629,20
20230202	5262920	FU(685806)	Chave Fusível	6	30,38	182,30
20230202	5264015	FU(22629)	Chave Fusível	21	22,82	479,15
20230202	5262539	TD(46700)	Transformador Distribuição	72	6,95	500,40
20230202	5261126	FU(18626)	Chave Fusível	3	16,45	49,35
20230202	5262742	FU(679877)	Chave Fusível	19	8,3	157,70
20230202	5261742	FU(18458)	Chave Fusível	3	2,03	6,10
20230202	5261081	TD(46561)	Transformador Distribuição	1	5,08	5,08
20230202	5261754	TD(656004)	Transformador Distribuição	1	7,68	7,68
20230202	5260305	FU(20557)	Chave Fusível	4	22,53	90,13
20230202	5262911	TD(55181)	Transformador Distribuição	1	5,27	5,27
20230202	5261209	TD(50149)	Transformador Distribuição	1	2,75	2,75
20230202	5259669	TD(726363)	Transformador Distribuição	1	105,13	105,13
20230202	5263751	TD(3599)	Transformador Distribuição	106	9,53	1.010,53

Relatório Situação de Emergência  
 Fevereiro/2023  
 Código Único do Relatório: 20230202



Código do Evento	Número ordem	Equipamento	Tipo equipamento	Total de clientes	Duração(h)	CHI
20230202	5261333	TD(6612)	Transformador Distribuição	80	6,12	489,33
20230202	5264428	RD(3722898)	Religador de Linha	2960	0,68	2.022,67
20230202	5263664	FU(3364)	Chave Fusível	8	5,45	43,60
20230202	5263678	CGB05_CGB49528		2512	0,05	125,60
20230202	5263679	TD(13520)	Transformador Distribuição	1	2,37	2,37
20230202	5262761	RD(37574)	Religador de Linha	65	0,17	10,83
20230202	5259711	TD(22517)	Transformador Distribuição	39	3,72	144,95
20230202	5259529	TD(47076)	Transformador Distribuição	1	9,45	9,45
20230202	5259516	FU(16991)	Chave Fusível	1	25,6	25,60
20230202	5261984	TD(3973)	Transformador Distribuição	135	10,87	1.467,00
20230202	5260721	CE(5403)	Chave Seccionadora	489	4,85	2.371,65
20230202	5262722	FU(24922)	Chave Fusível	5	11,95	59,75
20230202	5263397	TD(59571)	Transformador Distribuição	1	6,83	6,83
20230202	5261647	TD(56071)	Transformador Distribuição	8	6,42	51,33
20230202	5259780	TD(652074)	Transformador Distribuição	35	10,22	357,58
20230202	5260752	RD(736017)	Religador de Linha	160	14,23	2.277,33
20230202	5260702	TD(31505)	Transformador Distribuição	66	3,23	213,40
20230202	5261016	TD(667457)	Transformador Distribuição	1	10,27	10,27
20230202	5263791	FU(15422)	Chave Fusível	8	13,62	108,93
20230202	5263052	FU(16507)	Chave Fusível	1	30,12	30,12
20230202	5264428	RD(739862)	Religador de Linha	1308	0,45	588,60
20230202	5264191	RD(21160835)	Religador de Linha	21	1,52	31,85

Relatório Situação de Emergência  
 Fevereiro/2023  
 Código Único do Relatório: 20230202



Código do Evento	Número ordem	Equipamento	Tipo equipamento	Total de clientes	Duração(h)	CHI
20230202	5264100	RD(735949)	Religador de Linha	1181	0,05	59,05
20230202	5283627	RD(722479)	Religador de Linha	86	0,15	12,90
20230202	5260831	RD(723027)	Religador de Linha	46	19,1	878,60
20230202	5259410	CL(20839)	Chave Lâmina	67	3,02	202,12
20230202	5259809	FU(732872)	Chave Fusível	2	9,48	18,97
20230202	5262724	FU(16770)	Chave Fusível	10	0,63	6,33
20230202	5261085	FU(24740)	Chave Fusível	4	8,73	34,93
20230202	5259454	FU(2464)	Chave Fusível	4	10,07	40,27
20230202	5259628	FU(30190)	Chave Fusível	10	4,37	43,67
20230202	5261241	TD(738272)	Transformador Distribuição	1	3,55	3,55
20230202	5264182	FU(713184)	Chave Fusível	1	16,7	16,70
20230202	5262352	TD(729561)	Transformador Distribuição	1	5,97	5,97
20230202	5263506	TD(36649)	Transformador Distribuição	1	51,52	51,52
20230202	5264301	TD(39940)	Transformador Distribuição	1	22,5	22,50
20230202	5261626	TD(57653)	Transformador Distribuição	2	5,75	11,50
20230202	5261103	TD(20677)	Transformador Distribuição	1	28,85	28,85
20230202	5263725	TD(6617)	Transformador Distribuição	88	17,33	1.525,33
20230202	5259446	CF(30363)	Chave Faca	18	10,57	190,20
20230202	5263683	EST02_EST49502		97	2,22	215,02
20230202	5264180	CF(21833)	Chave Faca	1	27,62	27,62
20230202	5262369	FU(15988)	Chave Fusível	49	6,78	332,38
20230202	5259456	FR(1279)	Chave Fusível Religadora	31	5,6	173,60
20230202	5259478	CE(22029)	Chave Seccionadora	40	3,22	128,67
20230202	5264154	FR(30240)	Chave Fusível Religadora	14	16,28	227,97



<b>Código do Evento</b>	<b>Número ordem</b>	<b>Equipamento</b>	<b>Tipo equipamento</b>	<b>Total de clientes</b>	<b>Duração(h)</b>	<b>CHI</b>
20230202	5261512	TD(420)	Transformador Distribuição	96	2,42	232,00
20230202	5262734	TD(691112)	Transformador Distribuição	19	5,08	96,58
20230202	5259387	FU(2439)	Chave Fusível	2	2	4,00
20230202	5259657	FR(21765)	Chave Fusível Religadora	46	14,35	660,10
20230202	5262057	TD(11053)	Transformador Distribuição	1	6,97	6,97
20230202	5260142	FR(35955)	Chave Fusível Religadora	27	7,45	201,15
20230202	5260949	FR(41549)	Chave Fusível Religadora	40	14,25	570,00
20230202	5262004	FR(18497)	Chave Fusível Religadora	12	5,1	61,20
20230202	5263809	FR(679424)	Chave Fusível Religadora	71	5,12	363,28
20230202	5260030	C 1531946		1	7,77	7,77
20230202	5261206	TD(57111)	Transformador Distribuição	1	4,43	4,43
20230202	5264051	TD(45587)	Transformador Distribuição	5	24,28	121,42
20230202	5260843	TD(14447)	Transformador Distribuição	2	13,2	26,40
20230202	5259836	TD(47526)	Transformador Distribuição	2	5,88	11,77
20230202	5261656	TD(698550)	Transformador Distribuição	1	3,53	3,53
20230202	5259760	FU(684069)	Chave Fusível	14	10,6	148,40
20230202	5259435	TD(2989)	Transformador Distribuição	82	4,6	377,20
20230202	5262505	FR(37820)	Chave Fusível Religadora	6	22	132,00
20230202	5263622	CF(1832)	Chave Faca	22	26,9	591,80
20230202	5266208	FU(20140)	Chave Fusível	2	27,12	54,23
20230202	5261231	CL(718869)	Chave Lâmina	5	31,28	156,42
20230202	5261101	FR(12181)	Chave Fusível Religadora	36	11,97	430,80

Relatório Situação de Emergência  
 Fevereiro/2023  
 Código Único do Relatório: 20230202



Código do Evento	Número ordem	Equipamento	Tipo equipamento	Total de clientes	Duração(h)	CHI
20230202	5261173	TD(691011)	Transformador Distribuição	1	11,7	11,70
20230202	5260580	FU(10623)	Chave Fusível	19	3,92	74,42
20230202	5260688	FU(17357)	Chave Fusível	3	23,07	69,20
20230202	5262162	TD(12462)	Transformador Distribuição	2	18,17	36,33
20230202	5259954	TD(14099)	Transformador Distribuição	1	31,03	31,03
20230202	5264086	FU(37557)	Chave Fusível	4	15,63	62,53
20230202	5260277	FU(699714)	Chave Fusível	3	1,95	5,85
20230202	5261630	TD(650455)	Transformador Distribuição	1	5,7	5,70
20230202	5262638	FU(11694)	Chave Fusível	113	1	113,00
20230202	5261480	PE(18764259)	Ponto de conexão	1	10,2	10,20
20230202	5261600	TD(52723)	Transformador Distribuição	1	5,03	5,03
20230202	5259534	TD(658792)	Transformador Distribuição	1	4,4	4,40
20230202	5259773	TD(669920)	Transformador Distribuição	3	0,77	2,30
20230202	5261174	TD(45857)	Transformador Distribuição	1	3,42	3,42
20230202	5261445	TD(670013)	Transformador Distribuição	4	3,42	13,67
20230202	5261428	TD(760706)	Transformador Distribuição	1	2,78	2,78
20230202	5263944	FR(145731)	Chave Fusível Religadora	8	3,47	27,73
20230202	5289268	CF(25150)	Chave Faca	38	7,03	267,27
20230202	5288253	CF(1884)	Chave Faca	40	3,37	134,67
20230202	5262003	RD(8705)	Religador de Linha	127	8,65	1.098,55
20230202	5265039	FU(6238)	Chave Fusível	13	17,62	229,02
20230202	5262779	RD(747055)	Religador de Linha	600	0,68	410,00
20230202	5287244	RD(730650)	Religador de Linha	20	6,87	137,33
20230202	5259501	CF(32240)	Chave Faca	13	12,08	157,08

Relatório Situação de Emergência  
 Fevereiro/2023  
 Código Único do Relatório: 20230202



Código do Evento	Número ordem	Equipamento	Tipo equipamento	Total de clientes	Duração(h)	CHI
20230202	5260833	CF(701572)	Chave Faca	144	3,87	556,80
20230202	5262756	RD(676377)	Religador de Linha	80	3,42	273,33
20230202	5264127	RD(14157)	Religador de Linha	24	11,53	276,80
20230202	5263991	TD(29739)	Transformador Distribuição	3	4,12	12,35
20230202	5261635	TD(740842)	Transformador Distribuição	1	7,8	7,80
20230202	5260821	FU(29186)	Chave Fusível	7	12,08	84,58
20230202	5259556	FR(19581)	Chave Fusível Religadora	9	17,68	159,15
20230202	5262383	FU(689810)	Chave Fusível	4	24,08	96,33
20230202	5261134	FU(687256)	Chave Fusível	1	13,82	13,82
20230202	5259457	FU(9595)	Chave Fusível	114	4,07	463,60
20230202	5262131	TD(679336)	Transformador Distribuição	6	28,52	171,10
20230202	5260923	CT(11796)		1354	0,75	1.015,50
20230202	5264101	CF(64508762)	Chave Faca	4	26,4	105,60
20230202	5263622	RD(8238)	Religador de Linha	100	0,08	8,33
20230202	5288372	CF(3385)	Chave Faca	33	31,53	1.040,60
20230202	5261064	CF(30926)	Chave Faca	196	7,85	1.538,60
20230202	5259897	CF(697691)	Chave Faca	526	3,13	1.648,13
20230202	5264041	TD(5880)	Transformador Distribuição	12	27,48	329,80
20230202	5260224	TD(27717)	Transformador Distribuição	61	31,95	1.948,95
20230202	5263207	TD(688102)	Transformador Distribuição	38	3,65	138,70
20230202	5259468	CF(20545)	Chave Faca	74	2,38	176,37
20230202	5264385	TD(653832)	Transformador Distribuição	32	8,7	278,40
20230202	5261540	TD(18779)	Transformador Distribuição	2	3,57	7,13
20230202	5259823	FU(30609)	Chave Fusível	7	10,48	73,38
20230202	5261598	FU(27437)	Chave Fusível	4	9,05	36,20
20230202	5263985	FU(4901)	Chave Fusível	5	6,02	30,08
20230202	5262930	FU(15715)	Chave Fusível	2	8,4	16,80

Relatório Situação de Emergência  
 Fevereiro/2023  
 Código Único do Relatório: 20230202



Código do Evento	Número ordem	Equipamento	Tipo equipamento	Total de clientes	Duração(h)	CHI
20230202	5261138	FR(23661)	Chave Fusível Religadora	15	4,97	74,50
20230202	5262999	FU(23219)	Chave Fusível	261	1,43	374,10
20230202	5261407	TD(682467)	Transformador Distribuição	1	5,87	5,87
20230202	5263076	PE(15075772)	Ponto de conexão	1	1,07	1,07
20230202	5260752	CF(8115660)	Chave Faca	5	3,18	15,92
20230202	5261663	TD(25888)	Transformador Distribuição	1	6,95	6,95
20230202	5261078	CF(674367)	Chave Faca	514	14,02	7.204,57
20230202	5262003	RD(717630)	Religador de Linha	370	1,75	647,50
20230202	5262779	RD(747055)	Religador de Linha	598	0,07	39,87
20230202	5264185	TD(687354)	Transformador Distribuição	4	17,88	71,53
20230202	5289223	CF(30622)	Chave Faca	74	39,02	2.887,23
20230202	5262243	FU(19640)	Chave Fusível	4	51,58	206,33
20230202	5260833	SPE02_SPE49502		607	3,45	2.094,15
20230202	5261025	RD(716413)	Religador de Linha	4	11,98	47,93
20230202	5259812	CE(512)	Chave Seccionadora	588	1,48	872,20
20230202	5259508	FU(22655)	Chave Fusível	11	3,47	38,13
20230202	5262561	FU(37148)	Chave Fusível	1	19,62	19,62
20230202	5262871	FU(18409)	Chave Fusível	2	3,05	6,10
20230202	5260002	TD(55501)	Transformador Distribuição	1	1,07	1,07
20230202	5263174	FR(7835)	Chave Fusível Religadora	21	8,18	171,85
20230202	5261213	FR(10105)	Chave Fusível Religadora	80	6,25	500,00
20230202	5263850	FR(2455)	Chave Fusível Religadora	28	16,77	469,47
20230202	5262422	FU(12813)	Chave Fusível	67	13,27	888,87
20230202	5259471	FU(2543)	Chave Fusível	21	3,77	79,10
20230202	5259484	FU(39279)	Chave Fusível	6	2,88	17,30

<b>Código do Evento</b>	<b>Número ordem</b>	<b>Equipamento</b>	<b>Tipo equipamento</b>	<b>Total de clientes</b>	<b>Duração(h)</b>	<b>CHI</b>
20230202	5261879	TD(19051)	Transformador Distribuição	3	21,45	64,35
20230202	5260558	FR(45314)	Chave Fusível Religadora	69	4,78	330,05
20230202	5262154	TD(710640)	Transformador Distribuição	1	20,37	20,37
20230202	5263875	FR(28104)	Chave Fusível Religadora	23	8,85	203,55
20230202	5263138	TD(29303)	Transformador Distribuição	1	6,1	6,10
20230202	5259911	TD(669743)	Transformador Distribuição	1	7,65	7,65
20230202	5262779	RD(747055)	Religador de Linha	457	1,98	906,38
20230202	5262361	TD(3107)	Transformador Distribuição	77	5,48	422,22
20230202	5264191	FU(26084)	Chave Fusível	1	22,15	22,15
20230202	5259413	BVI51_BVI59501		506	1,43	725,27
20230202	5262299	TD(36428)	Transformador Distribuição	64	5,97	381,87
20230202	5263028	FU(21944)	Chave Fusível	3	5,97	17,90
20230202	5261249	TD(14742)	Transformador Distribuição	3	13,92	41,75
20230202	5261941	FU(28954)	Chave Fusível	3	23,18	69,55
20230202	5259726	FU(29647)	Chave Fusível	6	3,37	20,20
20230202	5259754	FU(23737)	Chave Fusível	10	9,72	97,17
20230202	5259834	FU(20149)	Chave Fusível	3	8,75	26,25
20230202	5261316	FU(38082)	Chave Fusível	6	6,82	40,90
20230202	5261495	TD(7440)	Transformador Distribuição	39	2,98	116,35
20230202	5261670	FU(8620)	Chave Fusível	25	28,2	705,00
20230202	5261959	TD(34908)	Transformador Distribuição	1	23,52	23,52
20230202	5261592	TD(658785)	Transformador Distribuição	1	22,25	22,25
20230202	5262507	TD(678166)	Transformador Distribuição	4	21,87	87,47
20230202	5262512	FU(11057)	Chave Fusível	189	4,47	844,20

Relatório Situação de Emergência  
 Fevereiro/2023  
 Código Único do Relatório: 20230202



<b>Código do Evento</b>	<b>Número ordem</b>	<b>Equipamento</b>	<b>Tipo equipamento</b>	<b>Total de clientes</b>	<b>Duração(h)</b>	<b>CHI</b>
20230202	5289407	RD(726953)	Religador de Linha	129	0,17	21,50
20230202	5288372	CF(761714)	Chave Faca	3	31,15	93,45
20230202	5261852	TD(693828)	Transformador Distribuição	1	6,55	6,55
20230202	5262690	FR(15346)	Chave Fusível Religadora	60	16,1	966,00
20230202	5259369	RD(730652)	Religador de Linha	11	2,48	27,32
20230202	5259506	TD(14665)	Transformador Distribuição	1	2,58	2,58
20230202	5261090	TD(28296)	Transformador Distribuição	1	9,58	9,58
20230202	5259818	FU(2251)	Chave Fusível	29	24,17	700,83
20230202	5261713	FU(23880)	Chave Fusível	11	2	22,00
20230202	5259642	FU(27412)	Chave Fusível	1	5,07	5,07
20230202	5261005	FU(25840)	Chave Fusível	6	11,63	69,80
20230202	5260110	TD(661312)	Transformador Distribuição	1	13,63	13,63
20230202	5261791	FU(671842)	Chave Fusível	2	6,98	13,97
20230202	5263758	TD(39620)	Transformador Distribuição	1	23,98	23,98
20230202	5263772	TD(42323)	Transformador Distribuição	1	4,68	4,68
20230202	5262880	FR(22983)	Chave Fusível Religadora	58	3,63	210,73
20230202	5262970	TD(699076)	Transformador Distribuição	3	11,28	33,85
20230202	5289268	RD(3335)	Religador de Linha	238	3,55	844,90
20230202	5263639	CF(4819)	Chave Faca	163	26,62	4.338,52
20230202	5261233	FU(17438)	Chave Fusível	6	15,6	93,60
20230202	5264259	FR(12699)	Chave Fusível Religadora	4	7,23	28,93
20230202	5259413	RD(4881)	Religador de Linha	87	0,05	4,35
20230202	5264436	RD(745644)	Religador de Linha	1090	6,38	6.957,83

Relatório Situação de Emergência  
 Fevereiro/2023  
 Código Único do Relatório: 20230202



<b>Código do Evento</b>	<b>Número ordem</b>	<b>Equipamento</b>	<b>Tipo equipamento</b>	<b>Total de clientes</b>	<b>Duração(h)</b>	<b>CHI</b>
20230202	5262721	RD(732638)	Religador de Linha	42	0,5	21,00
20230202	5259466	FU(12305)	Chave Fusível	102	6,12	623,90
20230202	5259899	TD(28608)	Transformador Distribuição	77	12,33	949,67
20230202	5263786	TD(51747)	Transformador Distribuição	6	2,58	15,50
20230202	5261096	FR(13966)	Chave Fusível Religadora	19	9,28	176,38
20230202	5264112	FU(30222)	Chave Fusível	5	23,85	119,25
20230202	5260098	FU(44667)	Chave Fusível	13	2,9	37,70
20230202	5262830	FU(20350)	Chave Fusível	16	9,13	146,13
20230202	5263588	FU(37992)	Chave Fusível	8	4,92	39,33
20230202	5262023	FU(706564)	Chave Fusível	112	3,32	371,47
20230202	5259707	FU(22099)	Chave Fusível	5	32,75	163,75
20230202	5262759	TD(40170)	Transformador Distribuição	1	75,82	75,82
20230202	5261814	FU(15727)	Chave Fusível	2	3,58	7,17
20230202	5262312	TD(696578)	Transformador Distribuição	1	18,05	18,05
20230202	5260040	FU(2845)	Chave Fusível	11	1,7	18,70
20230202	5263915	CF(3547)	Chave Faca	3	1,95	5,85
20230202	5259915	C 276573		1	4,25	4,25
20230202	5262479	TD(13222)	Transformador Distribuição	1	11,8	11,80
20230202	5260176	TD(10008)	Transformador Distribuição	69	4,73	326,60
20230202	5263572	TD(29436)	Transformador Distribuição	1	4,58	4,58
20230202	5261634	TD(14433)	Transformador Distribuição	1	5,78	5,78
20230202	5261995	TD(661360)	Transformador Distribuição	2	22,18	44,37
20230202	5263470	RD(730652)	Religador de Linha	4	2,12	8,47
20230202	5261064	RD(755601)	Religador de Linha	47	4,93	231,87
20230202	5264259	CF(26680)	Chave Faca	12	9,35	112,20

Relatório Situação de Emergência  
 Fevereiro/2023  
 Código Único do Relatório: 20230202



Código do Evento	Número ordem	Equipamento	Tipo equipamento	Total de clientes	Duração(h)	CHI
20230202	5261829	FR(2983)	Chave Fusível Religadora	16	27,97	447,47
20230202	5259413	CF(18327)	Chave Faca	16	18,77	300,27
20230202	5259814	TD(4119)	Transformador Distribuição	74	1,87	138,13
20230202	5260131	TD(54893)	Transformador Distribuição	1	5,18	5,18
20230202	5263891	RD(720307)	Religador de Linha	144	1,32	189,60
20230202	5260809	RD(730256)	Religador de Linha	244	0,12	28,47
20230202	5260170	CL(691761)	Chave Lâmina	13	5,1	66,30
20230202	5260145	TD(6882)	Transformador Distribuição	47	7,58	356,42
20230202	5261849	TD(52725)	Transformador Distribuição	22	3,55	78,10
20230202	5260083	TD(1935)	Transformador Distribuição	7	3,27	22,87
20230202	5261593	TD(42877)	Transformador Distribuição	2	4,63	9,27
20230202	5260776	FU(7935)	Chave Fusível	3	21,27	63,80
20230202	5261159	TD(40203)	Transformador Distribuição	1	6,97	6,97
20230202	5260698	FU(700068)	Chave Fusível	309	2,32	715,85
20230202	5263479	FU(692818)	Chave Fusível	11	3,62	39,78
20230202	5261003	TD(730796)	Transformador Distribuição	1	17,6	17,60
20230202	5289268	CL(3258)	Chave Lâmina	40	4,27	170,67
20230202	5262069	RD(694466)	Religador de Linha	46	0,1	4,60
20230202	5262003	CF(5040)	Chave Faca	3	1,85	5,55
20230202	5260597	TD(4057)	Transformador Distribuição	110	7,68	845,17
20230202	5264319	CF(18603)	Chave Faca	28	29,15	816,20
20230202	5260399	RD(708387)	Religador de Linha	2112	0,17	352,00
20230202	5263678	RD(720239)	Religador de Linha	138	0,08	11,50
20230202	5262238	[MT]PA(7115)		21	2,4	50,40



<b>Código do Evento</b>	<b>Número ordem</b>	<b>Equipamento</b>	<b>Tipo equipamento</b>	<b>Total de clientes</b>	<b>Duração(h)</b>	<b>CHI</b>
20230202	5260121	TD(45256)	Transformador Distribuição	1	4,75	4,75
20230202	5259837	TD(17841)	Transformador Distribuição	1	4,07	4,07
20230202	5267357	FR(18979)	Chave Fusível Religadora	42	51,77	2.174,20
20230202	5259597	FR(2495)	Chave Fusível Religadora	72	7,88	567,60
20230202	5262329	TD(52540)	Transformador Distribuição	2	24,08	48,17
20230202	5259908	FU(18788)	Chave Fusível	2	35,38	70,77
20230202	5259611	FU(11840)	Chave Fusível	12	3,13	37,60
20230202	5261065	TD(40246)	Transformador Distribuição	1	8,83	8,83
20230202	5260122	FU(18421)	Chave Fusível	7	21,52	150,62
20230202	5261658	TD(33629)	Transformador Distribuição	1	29,83	29,83
20230202	5261640	TD(9913349)	Transformador Distribuição	4	4,33	17,33
20230202	5261418	TD(53513)	Transformador Distribuição	1	9,38	9,38
20230202	5260923	RD(43958)	Religador de Linha	1354	1,55	2.098,70
20230202	5264191	CF(30363)	Chave Faca	73	4,83	352,83
20230202	5260493	RD(41257)	Religador de Linha	77	1,88	145,02
20230202	5262246	FU(32245)	Chave Fusível	1	21,38	21,38
20230202	5263689	FU(44857)	Chave Fusível	311	5,77	1.793,43
20230202	5262597	FU(3456)	Chave Fusível	7	15,4	107,80
20230202	5260744	FU(30425)	Chave Fusível	1	21,98	21,98
20230202	5262773	TD(46572)	Transformador Distribuição	2	8,35	16,70
20230202	5259923	CF(9478)	Chave Faca	2	55,45	110,90
20230202	5290287	TD(40997)	Transformador Distribuição	3	1,47	4,40
20230202	5264868	TD(14639)	Transformador Distribuição	1	15,5	15,50
20230202	5259708	TD(29436)	Transformador Distribuição	1	5,87	5,87

Relatório Situação de Emergência  
 Fevereiro/2023  
 Código Único do Relatório: 20230202



<b>Código do Evento</b>	<b>Número ordem</b>	<b>Equipamento</b>	<b>Tipo equipamento</b>	<b>Total de clientes</b>	<b>Duração(h)</b>	<b>CHI</b>
20230202	5259594	TD(52078)	Transformador Distribuição	3	6,45	19,35
20230202	5262880	FU(43689)	Chave Fusível	15	0,33	5,00
20230202	5262846	TD(42377)	Transformador Distribuição	1	61,67	61,67
20230202	5260923	RD(708408)	Religador de Linha	353	0,85	300,05
20230202	5261859	RD(3177560)	Religador de Linha	54	1,82	98,10
20230202	5261829	CF(22538)	Chave Faca	15	29,33	440,00
20230202	5262463	RD(45038)	Religador de Linha	5	49,98	249,92
20230202	5264875	TD(6550)	Transformador Distribuição	45	14,87	669,00
20230202	5259493	FU(2713)	Chave Fusível	41	6,97	285,63
20230202	5259935	FR(4976)	Chave Fusível Religadora	13	6,13	79,73
20230202	5264246	PE(14579360)	Ponto de conexão	1	2,98	2,98
20230202	5261430	TD(29230)	Transformador Distribuição	1	6,25	6,25
20230202	5261479	TD(20764)	Transformador Distribuição	160	1,65	264,00
20230202	5264181	FU(15521)	Chave Fusível	15	21,23	318,50
20230202	5261064	FR(706680)	Chave Fusível Religadora	4	13,1	52,40
20230202	5264191	RD(736068)	Religador de Linha	120	18,65	2.238,00
20230202	5259723	CF(9253)	Chave Faca	64	6,72	429,87
20230202	5261074	FU(11253)	Chave Fusível	78	2,52	196,30
20230202	5262120	FU(6231)	Chave Fusível	77	11,97	921,43
20230202	5262640	[MT]PA(7124)		112	11,57	1.295,47
20230202	5259550	TD(19327)	Transformador Distribuição	1	7,5	7,50
20230202	5262487	FU(15819)	Chave Fusível	3	18,32	54,95
20230202	5263774	TD(667715)	Transformador Distribuição	1	0,97	0,97
20230202	5263623	FU(696993)	Chave Fusível	1	24,52	24,52

Relatório Situação de Emergência  
 Fevereiro/2023  
 Código Único do Relatório: 20230202



<b>Código do Evento</b>	<b>Número ordem</b>	<b>Equipamento</b>	<b>Tipo equipamento</b>	<b>Total de clientes</b>	<b>Duração(h)</b>	<b>CHI</b>
20230202	5263549	TD(15416)	Transformador Distribuição	4	6,75	27,00
20230202	5261579	TD(49034)	Transformador Distribuição	15	0,27	4,00
20230202	5259733	TD(55378)	Transformador Distribuição	1	6,33	6,33
20230202	5260468	TD(7556)	Transformador Distribuição	102	17,08	1.742,50
20230202	5259488	TD(42582)	Transformador Distribuição	1	3,22	3,22
20230202	5261794	TD(28303)	Transformador Distribuição	2	14	28,00
20230202	5264101	DOM52_DOM55223		9	0,05	0,45
20230202	5262109	FR(2651)	Chave Fusível Religadora	12	2,77	33,20
20230202	5259527	TD(3858)	Transformador Distribuição	118	5,17	609,67
20230202	5261859	RD(736068)	Religador de Linha	120	5,2	624,00
20230202	5260310	TD(42253)	Transformador Distribuição	1	21,42	21,42
20230202	5287244	CF(1468)	Chave Faca	56	7,75	434,00
20230202	5262690	RD(698164)	Religador de Linha	146	1,5	219,00
20230202	5263193	AJO51_AJO59502		145	0,73	106,33
20230202	5263193	CF(3785)	Chave Faca	18	3,45	62,10
20230202	5263193	AJO51_AJO59502		129	0,77	98,90
20230202	5262238	RD(662397)	Religador de Linha	42	2,8	117,60
20230202	5259953	TD(20944)	Transformador Distribuição	59	31,28	1.845,72
20230202	5261973	FU(717780)	Chave Fusível	55	6,92	380,42
20230202	5260232	TD(61308)	Transformador Distribuição	2	5,03	10,07
20230202	5263004	FU(28997)	Chave Fusível	1	2,2	2,20
20230202	5262730	FU(38553)	Chave Fusível	2	8,93	17,87

Relatório Situação de Emergência  
 Fevereiro/2023  
 Código Único do Relatório: 20230202



<b>Código do Evento</b>	<b>Número ordem</b>	<b>Equipamento</b>	<b>Tipo equipamento</b>	<b>Total de clientes</b>	<b>Duração(h)</b>	<b>CHI</b>
20230202	5261124	FU(41168)	Chave Fusível	9	4,2	37,80
20230202	5262771	FU(685154)	Chave Fusível	44	10,48	461,27
20230202	5261800	TD(679481)	Transformador Distribuição	3	9,4	28,20
20230202	5263647	TD(20475)	Transformador Distribuição	1	21,78	21,78
20230202	5262494	FU(699822)	Chave Fusível	1	25,2	25,20
20230202	5261291	PE(11574771)	Ponto de conexão	1	9,97	9,97
20230202	5264055	TD(9416)	Transformador Distribuição	26	0,73	19,07
20230202	5259517	TD(49056)	Transformador Distribuição	15	27,33	410,00
20230202	5264101	DOM52_DOM55223		3	1,58	4,75
20230202	5288253	CF(1886)	Chave Faca	2	4,95	9,90
20230202	5263886	FR(20346)	Chave Fusível Religadora	25	23,58	589,58
20230202	5263622	CF(22851)	Chave Faca	29	7,05	204,45
20230202	5260747	CF(29450)	Chave Faca	1	25,47	25,47
20230202	5260826	TD(4390)	Transformador Distribuição	92	8,15	749,80
20230202	5262196	FU(18237)	Chave Fusível	28	19,77	553,47
20230202	5262820	FR(4376)	Chave Fusível Religadora	19	9,7	184,30
20230202	5264948	FU(22503)	Chave Fusível	4	22,13	88,53
20230202	5263548	FU(726921)	Chave Fusível	2	1,63	3,27
20230202	5263938	FR(679462)	Chave Fusível Religadora	135	5,1	688,50
20230202	5259863	PE(13368810)	Ponto de conexão	1	3,78	3,78
20230202	5263713	TD(42461)	Transformador Distribuição	5	32,12	160,58
20230202	5262985	TD(673693)	Transformador Distribuição	1	8,35	8,35
20230202	5263064	TD(739824)	Transformador Distribuição	5	33,23	166,17
20230202	5261100	TD(11963)	Transformador Distribuição	3	7,15	21,45

<b>Código do Evento</b>	<b>Número ordem</b>	<b>Equipamento</b>	<b>Tipo equipamento</b>	<b>Total de clientes</b>	<b>Duração(h)</b>	<b>CHI</b>
20230202	5259783	TD(29370960)	Transformador Distribuição	1	2,05	2,05
20230202	5261982	TD(12853)	Transformador Distribuição	1	21,23	21,23
20230202	5263749	CL(6409)	Chave Lâmina	343	7,73	2.652,53
20230202	5263878	RD(717260)	Religador de Linha	1630	0,05	81,50
20230202	5259896	AMI01_AMI49506		536	7,3	3.912,80
20230202	5259896	AMI01_AMI49506		55	0,98	54,08
20230202	5261150	CF(725982)	Chave Faca	5	4,45	22,25
20230202	5262590	FU(5978)	Chave Fusível	19	7,85	149,15
20230202	5263242	FU(18622)	Chave Fusível	5	21,63	108,17
20230202	5261176	TD(36383)	Transformador Distribuição	2	4,1	8,20
20230202	5259853	TD(36163)	Transformador Distribuição	1	3,6	3,60
20230202	5263047	FU(37246)	Chave Fusível	3	5,33	16,00
20230202	5259748	FU(24704)	Chave Fusível	1	10,45	10,45
20230202	5260752	FR(20877)	Chave Fusível Religadora	13	3,97	51,57
20230202	5262223	TD(14673)	Transformador Distribuição	1	21,98	21,98
20230202	5263971	TD(41981)	Transformador Distribuição	2	18,63	37,27
20230202	5259683	TD(40478)	Transformador Distribuição	2	3,32	6,63
20230202	5259551	TD(10321)	Transformador Distribuição	12	33,33	400,00
20230202	5261108	TD(48798)	Transformador Distribuição	1	28,33	28,33
20230202	5262124	TD(656384)	Transformador Distribuição	2	19,1	38,20
20230202	5261619	TD(718554)	Transformador Distribuição	5	25,85	129,25
20230202	5262808	TD(17712)	Transformador Distribuição	1	5,72	5,72

Relatório Situação de Emergência  
Fevereiro/2023  
Código Único do Relatório: 20230202



<b>Código do Evento</b>	<b>Número ordem</b>	<b>Equipamento</b>	<b>Tipo equipamento</b>	<b>Total de clientes</b>	<b>Duração(h)</b>	<b>CHI</b>
20230202	5262319	TD(2283)	Transformador Distribuição	41	4,02	164,68
20230202	5263944	CF(22883)	Chave Faca	4	22,22	88,87
20230202	5259427	CF(14056)	Chave Faca	1	4,18	4,18
20230202	5264191	RD(736068)	Religador de Linha	2	0,27	0,53
20230202	5259413	CF(17789)	Chave Faca	59	2,03	119,97
20230202	5259439	CT(1420)		1341	1,9	2.547,90
20230202	5260399	TD(27050)	Transformador Distribuição	18	3,6	64,80
20230202	5263225	CF(20197)	Chave Faca	43	7,88	338,98
20230202	5263048	FU(21150)	Chave Fusível	4	30,93	123,73
20230202	5260538	TD(7049)	Transformador Distribuição	43	1,77	75,97
20230202	5259416	FU(9480)	Chave Fusível	77	8,12	624,98
20230202	5264099	FU(15476)	Chave Fusível	22	17,3	380,60
20230202	5262827	FR(4178)	Chave Fusível Religadora	17	2,25	38,25
20230202	5261181	FU(2061)	Chave Fusível	2	2,32	4,63
20230202	5262936	FU(25568)	Chave Fusível	2	4,32	8,63
20230202	5259667	TD(45636)	Transformador Distribuição	53	3,22	170,48
20230202	5262741	FU(22434)	Chave Fusível	2	4,45	8,90
20230202	5263401	FU(12850)	Chave Fusível	2	5,95	11,90
20230202	5259388	TD(23746)	Transformador Distribuição	1	1,35	1,35
20230202	5262079	FU(35921)	Chave Fusível	6	4,73	28,40
20230202	5259858	TD(18680)	Transformador Distribuição	1	5,28	5,28
20230202	5260202	FU(29748)	Chave Fusível	3	2,5	7,50
20230202	5259547	FR(20023)	Chave Fusível Religadora	11	9,5	104,50
20230202	5260173	TD(3799)	Transformador Distribuição	85	2,92	247,92
20230202	5262300	TD(57381)	Transformador Distribuição	1	31,35	31,35
20230202	5259397	TD(53611)	Transformador Distribuição	1	38,93	38,93

Relatório Situação de Emergência  
 Fevereiro/2023  
 Código Único do Relatório: 20230202



<b>Código do Evento</b>	<b>Número ordem</b>	<b>Equipamento</b>	<b>Tipo equipamento</b>	<b>Total de clientes</b>	<b>Duração(h)</b>	<b>CHI</b>
20230202	5264104	TD(679704)	Transformador Distribuição	4	16,58	66,33
20230202	5261132	TD(678650)	Transformador Distribuição	2	19,55	39,10
20230202	5261180	TD(52167)	Transformador Distribuição	2	7,95	15,90
20230202	5260923	RD(708407)	Religador de Linha	4114	0,08	342,83
20230202	5263639	RD(735984)	Religador de Linha	15	0,93	14,00
20230202	5264101	CF(64508762)	Chave Faca	11	8,47	93,13
20230202	5260960	TD(661612)	Transformador Distribuição	21	15,33	322,00
20230202	5262109	RD(8269)	Religador de Linha	65	2,65	172,25
20230202	5260852	TD(3531)	Transformador Distribuição	88	3,85	338,80
20230202	5287244	CF(1111)	Chave Faca	22	7,88	173,43
20230202	5259429	CF(33141093)	Chave Faca	108	4,88	527,40
20230202	5263678	FU(7865)	Chave Fusível	2	10,43	20,87
20230202	5262180	TD(7416)	Transformador Distribuição	6	8,75	52,50
20230202	5263048	CL(1831)	Chave Lâmina	7	6,2	43,40
20230202	5260720	FU(6142)	Chave Fusível	43	5,73	246,53
20230202	5261114	FU(14780)	Chave Fusível	372	2,23	830,80
20230202	5259857	FR(30985)	Chave Fusível Religadora	9	1,7	15,30
20230202	5262014	FU(10427)	Chave Fusível	697	9,27	6.458,87
20230202	5263595	FR(10433)	Chave Fusível Religadora	26	2,45	63,70
20230202	5259524	FR(19823)	Chave Fusível Religadora	16	10,52	168,27
20230202	5260317	FU(7120)	Chave Fusível	36	10,48	377,40
20230202	5260088	FU(23835)	Chave Fusível	3	23,03	69,10
20230202	5261652	TD(661232)	Transformador Distribuição	3	3,95	11,85
20230202	5259431	CF(37118)	Chave Faca	25	3,7	92,50
20230202	5260341	TD(56171)	Transformador Distribuição	51	6,13	312,80

Relatório Situação de Emergência  
 Fevereiro/2023  
 Código Único do Relatório: 20230202



Código do Evento	Número ordem	Equipamento	Tipo equipamento	Total de clientes	Duração(h)	CHI
20230202	5262775	TD(56623)	Transformador Distribuição	1	10,32	10,32
20230202	5262261	TD(28583)	Transformador Distribuição	29	2,38	69,12
20230202	5259753	TD(35190)	Transformador Distribuição	1	3,08	3,08
20230202	5263965	TD(31166)	Transformador Distribuição	1	22,93	22,93
20230202	5262131	FU(683851)	Chave Fusível	17	19,68	334,62
20230202	5263944	RD(709371)	Religador de Linha	45	0,05	2,25
20230202	5284107	FU(37207)	Chave Fusível	3	42,65	127,95
20230202	5288253	FR(12552)	Chave Fusível Religadora	13	48,58	631,58
20230202	5288372	RD(39208)	Religador de Linha	210	2,72	570,50
20230202	5264259	[MT]PA(7153)		7	20,97	146,77
20230202	5266208	FU(759496)	Chave Fusível	3	28,03	84,10
20230202	5261859	CF(26086)	Chave Faca	3	4,57	13,70
20230202	5262238	POV54_POV59504		32	1,58	50,67
20230202	5260493	RD(41257)	Religador de Linha	8	0,13	1,07
20230202	5262279	CF(23658)	Chave Faca	59	8,03	473,97
20230202	5259500	FU(4986)	Chave Fusível	49	6,57	321,77
20230202	5259854	TD(29976)	Transformador Distribuição	42	2,52	105,70
20230202	5259982	FU(15137)	Chave Fusível	3	2,48	7,45
20230202	5259882	FU(1980)	Chave Fusível	5	6,72	33,58
20230202	5259965	FU(24366)	Chave Fusível	1	7,95	7,95
20230202	5261926	TD(713823)	Transformador Distribuição	4	1,67	6,67
20230202	5261240	FR(89960)	Chave Fusível Religadora	22	6,55	144,10
20230202	5261334	TD(11393)	Transformador Distribuição	3	32,65	97,95
20230202	5261728	PE(19130727)	Ponto de conexão	1	6,77	6,77



Relatório Situação de Emergência  
 Fevereiro/2023  
 Código Único do Relatório: 20230202



<b>Código do Evento</b>	<b>Número ordem</b>	<b>Equipamento</b>	<b>Tipo equipamento</b>	<b>Total de clientes</b>	<b>Duração(h)</b>	<b>CHI</b>
20230202	5261082	TD(32854)	Transformador Distribuição	1	6,03	6,03
20230202	5262880	FU(37641)	Chave Fusível	8	7,75	62,00
20230202	5261778	TD(35254)	Transformador Distribuição	3	3,88	11,65
20230202	5263405	TD(658324)	Transformador Distribuição	3	50,85	152,55
20230202	5261287	TD(122009846)	Transformador Distribuição	1	30,35	30,35
20230202	5263055	TD(43837)	Transformador Distribuição	1	6,38	6,38
20230202	5262280	TD(31139)	Transformador Distribuição	70	11,08	775,83
20230202	5259427	CAA51_CAA59502		12	2,97	35,60
20230202	5264167	TD(39585)	Transformador Distribuição	45	15,7	706,50
20230202	5260845	TD(3545)	Transformador Distribuição	86	3,48	299,57
20230202	5260493	RD(41257)	Religador de Linha	8	1,38	11,07
20230202	5261067	RD(745865)	Religador de Linha	2	2,38	4,77
20230202	5263048	CF(753011)	Chave Faca	7	7,52	52,62
20230202	5261318	FU(727575)	Chave Fusível	2	8,2	16,40
20230202	5261164	FU(19608)	Chave Fusível	3	7,62	22,85
20230202	5263571	TD(35532)	Transformador Distribuição	1	2,63	2,63
20230202	5260470	FU(21593)	Chave Fusível	1	14,47	14,47
20230202	5261535	FR(23568)	Chave Fusível Religadora	6	3,32	19,90
20230202	5263180	FR(758304)	Chave Fusível Religadora	9	1,55	13,95
20230202	5261551	TD(48503)	Transformador Distribuição	2	22,77	45,53
20230202	5263067	TD(667994)	Transformador Distribuição	2	31,45	62,90
20230202	5263982	FR(679528)	Chave Fusível Religadora	81	3,4	275,40

Relatório Situação de Emergência  
 Fevereiro/2023  
 Código Único do Relatório: 20230202



Código do Evento	Número ordem	Equipamento	Tipo equipamento	Total de clientes	Duração(h)	CHI
20230202	5262610	TD(45657)	Transformador Distribuição	2	13,67	27,33
20230202	5259835	PE(15137760)	Ponto de conexão	1	2,7	2,70
20230202	5264227	TD(3121)	Transformador Distribuição	84	1,75	147,00
20230202	5263101	TD(701782)	Transformador Distribuição	1	12,05	12,05
20230202	5284107	CF(17619)	Chave Faca	1	3,48	3,48
20230202	5263470	CF(42733)	Chave Faca	34	13,88	472,03
20230202	5259427	RD(730604)	Religador de Linha	2845	0,05	142,25
20230202	5263427	FU(15782)	Chave Fusível	6	4,6	27,60
20230202	5289223	RD(744721)	Religador de Linha	73	14,93	1.090,13
20230202	5259896	AMI01_AMI49506		55	2,47	135,67
20230202	5263883	FU(6140)	Chave Fusível	4	9,15	36,60
20230202	5259656	FU(725971)	Chave Fusível	37	4,08	151,08
20230202	5260016	TD(47836)	Transformador Distribuição	3	17,2	51,60
20230202	5259575	FR(39851)	Chave Fusível Religadora	70	5,83	408,33
20230202	5261898	TD(23996)	Transformador Distribuição	1	3,32	3,32
20230202	5260172	FU(28998)	Chave Fusível	10	1,78	17,83
20230202	5265749	FR(19643)	Chave Fusível Religadora	79	24,63	1.946,03
20230202	5260877	CE(11239)	Chave Seccionadora	879	2,7	2.373,30
20230202	5262342	FU(22128)	Chave Fusível	1	64,85	64,85
20230202	5260004	FU(19765)	Chave Fusível	3	23,02	69,05
20230202	5259644	TD(50789)	Transformador Distribuição	1	3,58	3,58
20230202	5262991	TD(701862)	Transformador Distribuição	10	7,93	79,33
20230202	5262166	TD(1202320)	Transformador Distribuição	1	15	15,00

Relatório Situação de Emergência  
 Fevereiro/2023  
 Código Único do Relatório: 20230202



Código do Evento	Número ordem	Equipamento	Tipo equipamento	Total de clientes	Duração(h)	CHI
20230202	5259686	TD(15901)	Transformador Distribuição	1	30,7	30,70
20230202	5259765	FU(23895)	Chave Fusível	3	36,45	109,35
20230202	5264428	GDO02_GDO49505		58	0,45	26,10
20230202	5263848	CF(26288)	Chave Faca	68	22,73	1.545,87
20230202	5259496	TD(50022)	Transformador Distribuição	24	5,87	140,80
20230202	5263878	CE(758167)	Chave Seccionadora	212	3,98	844,47
20230202	5261069	RD(730619)	Religador de Linha	25	3,22	80,42
20230202	5260833	CF(10760)	Chave Faca	46	8,53	392,53
20230202	5261915	FU(16718)	Chave Fusível	3	4,95	14,85
20230202	5259986	FU(40647)	Chave Fusível	34	34,32	1.166,77
20230202	5259591	TD(47677)	Transformador Distribuição	2	2,53	5,07
20230202	5262844	FU(22636)	Chave Fusível	1	7,57	7,57
20230202	5259850	TD(43896)	Transformador Distribuição	1	5,27	5,27
20230202	5263712	FR(4736285)	Chave Fusível Religadora	38	7,4	281,20
20230202	5260866	FU(14699)	Chave Fusível	107	1,97	210,43
20230202	5264249	TD(55468)	Transformador Distribuição	1	23,02	23,02
20230202	5260071	TD(29752)	Transformador Distribuição	1	8,37	8,37
20230202	5263290	FU(729183)	Chave Fusível	7	7,92	55,42
20230202	5261272	FU(735874)	Chave Fusível	1	38,63	38,63
20230202	5263149	TD(15660)	Transformador Distribuição	1	13,5	13,50
20230202	5260735	TD(696515)	Transformador Distribuição	4	22,78	91,13
20230202	5264101	CF(64508762)	Chave Faca	6	6,7	40,20
20230202	5263622	CF(25862)	Chave Faca	3	26,03	78,10
20230202	5261887	RD(730233)	Religador de Linha	50	1,83	91,67
20230202	5259424	RD(44606)	Religador de Linha	198	2,58	511,50

<b>Código do Evento</b>	<b>Número ordem</b>	<b>Equipamento</b>	<b>Tipo equipamento</b>	<b>Total de clientes</b>	<b>Duração(h)</b>	<b>CHI</b>
20230202	5261859	RD(2157)	Religador de Linha	52	1,07	55,47
20230202	5260399	RD(8725)	Religador de Linha	2563	1,77	4.527,97
20230202	5259429	CF(4341243)	Chave Faca	924	4,02	3.711,40
20230202	5259434	RD(730602)	Religador de Linha	50	5,12	255,83
20230202	5263901	RD(730256)	Religador de Linha	216	4,45	961,20
20230202	5261342	FR(29023)	Chave Fusível Religadora	17	2,75	46,75
20230202	5263463	FR(4427)	Chave Fusível Religadora	26	5,8	150,80
20230202	5264426	FU(10295)	Chave Fusível	211	1,4	295,40
20230202	5261305	FU(4867)	Chave Fusível	6	6,07	36,40
20230202	5259797	TD(39232)	Transformador Distribuição	1	7,95	7,95
20230202	5263082	FR(744223)	Chave Fusível Religadora	8	7,58	60,67
20230202	5260834	FU(17018)	Chave Fusível	4	15,15	60,60
20230202	5259528	TD(14610)	Transformador Distribuição	1	4,02	4,02
20230202	5259606	TD(18361)	Transformador Distribuição	1	6,48	6,48
20230202	5261216	FU(5749697)	Chave Fusível	3	9,18	27,55
20230202	5261414	FU(1284)	Chave Fusível	5	3,67	18,33
20230202	5262946	TD(27216)	Transformador Distribuição	1	6,62	6,62
20230202	5263235	TD(9536)	Transformador Distribuição	28	2,22	62,07
20230202	5261747	TD(45859)	Transformador Distribuição	1	7,12	7,12
20230202	5259668	TD(25698)	Transformador Distribuição	1	4,3	4,30
20230202	5260092	TD(667101)	Transformador Distribuição	6	5,12	30,70
20230202	5261951	TD(26769)	Transformador Distribuição	1	4,6	4,60

Relatório Situação de Emergência  
 Fevereiro/2023  
 Código Único do Relatório: 20230202



<b>Código do Evento</b>	<b>Número ordem</b>	<b>Equipamento</b>	<b>Tipo equipamento</b>	<b>Total de clientes</b>	<b>Duração(h)</b>	<b>CHI</b>
20230202	5263504	TD(652360)	Transformador Distribuição	1	5,75	5,75
20230202	5261343	TD(38142)	Transformador Distribuição	2	9,88	19,77
20230202	5289225	CF(30273)	Chave Faca	14	9,53	133,47
20230202	5264191	CF(26080)	Chave Faca	5	4,77	23,83
20230202	5263878	RD(730654)	Religador de Linha	3191	1,3	4.148,30
20230202	5263193	CF(3785)	Chave Faca	16	1,78	28,53
20230202	5264180	CF(41617)	Chave Faca	8	25,1	200,80
20230202	5264027	FU(2543)	Chave Fusível	21	20,58	432,25
20230202	5261067	FU(30785)	Chave Fusível	1	11,03	11,03
20230202	5259859	FR(14417)	Chave Fusível Religadora	40	27,2	1.088,00
20230202	5259746	FU(3044)	Chave Fusível	3	3,22	9,65
20230202	5261189	FU(35734)	Chave Fusível	24	3,7	88,80
20230202	5259709	FR(676853)	Chave Fusível Religadora	43	9,45	406,35
20230202	5262153	FU(6958)	Chave Fusível	233	2,77	644,63
20230202	5261409	TD(726353)	Transformador Distribuição	1	29,72	29,72
20230202	5259832	TD(56336)	Transformador Distribuição	3	11,4	34,20
20230202	5261257	TD(35204)	Transformador Distribuição	1	11,13	11,13
20230202	5263181	TD(732314)	Transformador Distribuição	5	8,9	44,50
20230202	5261466	TD(58583)	Transformador Distribuição	1	5,92	5,92
20230202	5265482	TD(687479)	Transformador Distribuição	8	46,17	369,33
20230202	5263702	CF(683696)	Chave Faca	69	13,45	928,05
20230202	5259897	RD(755638)	Religador de Linha	602	0,92	551,83
20230202	5262243	CF(19646)	Chave Faca	8	2,5	20,00
20230202	5263048	RD(3664)	Religador de Linha	10	2,83	28,33
20230202	5259794	FR(14271)	Chave Fusível Religadora	42	9,13	383,60

<b>Código do Evento</b>	<b>Número ordem</b>	<b>Equipamento</b>	<b>Tipo equipamento</b>	<b>Total de clientes</b>	<b>Duração(h)</b>	<b>CHI</b>
20230202	5259604	TD(2103)	Transformador Distribuição	1	2,52	2,52
20230202	5263780	TD(3634)	Transformador Distribuição	90	6,33	570,00
20230202	5261182	FU(678283)	Chave Fusível	22	10,52	231,37
20230202	5259536	TD(12139)	Transformador Distribuição	31	2,2	68,20
20230202	5260395	PE(205721623)	Ponto de conexão	1	20,3	20,30
20230202	5262899	TD(654300)	Transformador Distribuição	1	4,77	4,77
20230202	5260629	TD(688305)	Transformador Distribuição	2	15,05	30,10
20230202	5263537	TD(726612)	Transformador Distribuição	37	6,95	257,15
20230202	5262572	RD(39247)	Religador de Linha	203	4,27	866,13
20230202	5261231	FU(20539)	Chave Fusível	2	30,2	60,40
20230202	5262463	RD(45038)	Religador de Linha	574	4,53	2.602,13
20230202	5262463	RD(719125)	Religador de Linha	33	3,53	116,60
20230202	5264319	RD(7117)	Religador de Linha	80	8,57	685,33
20230202	5287244	RD(730650)	Religador de Linha	50	2,38	119,17
20230202	5259439	FR(7002)	Chave Fusível Religadora	194	1,9	368,60
20230202	5263990	FU(5378)	Chave Fusível	30	16,88	506,50
20230202	5262666	FU(4292)	Chave Fusível	96	1,28	123,20
20230202	5261071	TD(16822)	Transformador Distribuição	2	19,58	39,17
20230202	5261678	TD(61308)	Transformador Distribuição	2	19,53	39,07
20230202	5260104	TD(39241)	Transformador Distribuição	4	3,98	15,93
20230202	5261140	TD(32626)	Transformador Distribuição	1	10,83	10,83
20230202	5264279	FU(25508)	Chave Fusível	1	28,92	28,92

Relatório Situação de Emergência  
 Fevereiro/2023  
 Código Único do Relatório: 20230202



Código do Evento	Número ordem	Equipamento	Tipo equipamento	Total de clientes	Duração(h)	CHI
20230202	5263143	TD(50964)	Transformador Distribuição	1	33,97	33,97
20230202	5260853	TD(22511)	Transformador Distribuição	2	13,85	27,70
20230202	5259762	TD(43394)	Transformador Distribuição	8	7,48	59,87
20230202	5261238	TD(27430)	Transformador Distribuição	1	28,35	28,35
20230202	5262086	TD(665424)	Transformador Distribuição	1	16,85	16,85
20230202	5261846	TD(674036)	Transformador Distribuição	2	22,02	44,03
20230202	5263381	TD(34917)	Transformador Distribuição	1	7,45	7,45
20230202	5260183	TD(661535)	Transformador Distribuição	2	32,77	65,53
20230202	5260355	FU(21623)	Chave Fusível	12	19,98	239,80
20230202	5263764	FU(674529)	Chave Fusível	26	53,05	1.379,30
20230202	5261887	RL(JAG595-01)	Religador de Linha	5	0,85	4,25
20230202	5266208	CF(13967)	Chave Faca	2	43,88	87,77
20230202	5261620	FU(744802)	Chave Fusível	2	6,63	13,27
20230202	5287244	SLD52_SLD59502		132	3,27	431,20
20230202	5263678	CF(678747)	Chave Faca	276	4,58	1.265,00
20230202	5261815	TD(680943)	Transformador Distribuição	3	5,7	17,10
20230202	5261150	CE(22029)	Chave Seccionadora	35	3,7	129,50
20230202	5261025	CF(19646)	Chave Faca	35	12,62	441,58
20230202	5263173	FU(739096)	Chave Fusível	119	6,27	745,73
20230202	5264071	FU(719972)	Chave Fusível	7	15,03	105,23
20230202	5261012	FR(23662)	Chave Fusível Religadora	19	12,28	233,38
20230202	5263009	FU(2980)	Chave Fusível	4	13,37	53,47
20230202	5263336	TD(9562)	Transformador Distribuição	98	2,43	238,47
20230202	5262868	TD(17022)	Transformador Distribuição	2	3,3	6,60

<b>Código do Evento</b>	<b>Número ordem</b>	<b>Equipamento</b>	<b>Tipo equipamento</b>	<b>Total de clientes</b>	<b>Duração(h)</b>	<b>CHI</b>
20230202	5263331	FU(45026)	Chave Fusível	7	24,27	169,87
20230202	5262181	TD(17749)	Transformador Distribuição	1	24,28	24,28
20230202	5264053	TD(13480)	Transformador Distribuição	37	15,9	588,30
20230202	5260094	FU(39795)	Chave Fusível	40	4,92	196,67
20230202	5260510	TD(9914697)	Transformador Distribuição	1	27,2	27,20
20230202	5260789	FU(20652)	Chave Fusível	3	20,1	60,30
20230202	5263514	TD(55063)	Transformador Distribuição	2	4,07	8,13
20230202	5263742	CF(24550)	Chave Faca	24	3,92	94,00
20230202	5260747	RD(736068)	Religador de Linha	14	17,28	241,97
20230202	5262463	CF(11785)	Chave Faca	1	6,47	6,47
20230202	5283627	CF(41029185)	Chave Faca	16	10,73	171,73
20230202	5259497	FU(16819)	Chave Fusível	16	5,42	86,67
20230202	5259403	FR(8248)	Chave Fusível Religadora	84	11,67	980,00
20230202	5259873	FU(20482)	Chave Fusível	1	13,95	13,95
20230202	5261929	TD(4112)	Transformador Distribuição	156	12,52	1.952,60
20230202	5263274	TD(55864)	Transformador Distribuição	1	5,63	5,63
20230202	5262812	FR(12800)	Chave Fusível Religadora	3	5,57	16,70
20230202	5263375	TD(57653)	Transformador Distribuição	2	5,92	11,83
20230202	5262339	TD(16760)	Transformador Distribuição	2	17,97	35,93
20230202	5260661	FU(13259)	Chave Fusível	1	17,9	17,90
20230202	5263319	PE(19346591)	Ponto de conexão	1	3,53	3,53
20230202	5259431	CF(760989)	Chave Faca	2	3,98	7,97
20230202	5260244	TD(54618)	Transformador Distribuição	4	27,63	110,53
20230202	5260237	TD(36115)	Transformador Distribuição	8	22,63	181,07



<b>Código do Evento</b>	<b>Número ordem</b>	<b>Equipamento</b>	<b>Tipo equipamento</b>	<b>Total de clientes</b>	<b>Duração(h)</b>	<b>CHI</b>
20230202	5261979	TD(31605)	Transformador Distribuição	1	3,18	3,18
20230202	5259789	TD(14818)	Transformador Distribuição	2	11,53	23,07
20230202	5262278	TD(11486)	Transformador Distribuição	43	3,05	131,15
20230202	5260401	TD(13210)	Transformador Distribuição	1	17,53	17,53
20230202	5288253	RD(730603)	Religador de Linha	201	6,88	1.383,55
20230202	5262779	RD(747055)	Religador de Linha	44	0,92	40,33
20230202	5264191	RD(2157)	Religador de Linha	32	1,95	62,40
20230202	5262243	FU(19624)	Chave Fusível	6	49,02	294,10
20230202	5259501	FR(32244)	Chave Fusível Religadora	11	9,83	108,17
20230202	5260399	CF(29824)	Chave Faca	74	2,88	213,37
20230202	5263225	MAR51_MAR59516		53	0,07	3,53
20230202	5262092	FU(725635)	Chave Fusível	25	7,17	179,17
20230202	5261313	TD(744990)	Transformador Distribuição	14	18,93	265,07
20230202	5263481	TD(26348)	Transformador Distribuição	1	5,43	5,43
20230202	5262429	TD(53843)	Transformador Distribuição	1	16,15	16,15
20230202	5259777	TD(728109)	Transformador Distribuição	7	11,58	81,08
20230202	5259997	TD(709731)	Transformador Distribuição	1	31,1	31,10
20230202	5264118	TD(656072)	Transformador Distribuição	1	47,55	47,55
20230202	5262069	CF(21246713)	Chave Faca	70	11,4	798,00
20230202	5263742	FU(24545)	Chave Fusível	26	8,2	213,20
20230202	5262463	RD(719125)	Religador de Linha	605	0,13	80,67
20230202	5262279	[MT]PA(7121)		5	21,18	105,92

<b>Código do Evento</b>	<b>Número ordem</b>	<b>Equipamento</b>	<b>Tipo equipamento</b>	<b>Total de clientes</b>	<b>Duração(h)</b>	<b>CHI</b>
20230202	5259592	TD(15645)	Transformador Distribuição	1	10,03	10,03
20230202	5288411	RD(729259)	Religador de Linha	37	46,53	1.721,73
20230202	5264435	TD(39195)	Transformador Distribuição	16	12,63	202,13
20230202	5261975	TD(2259)	Transformador Distribuição	1	1,97	1,97
20230202	5290344	FU(40976)	Chave Fusível	7	51,78	362,48
20230202	5261933	TD(18963)	Transformador Distribuição	1	22,42	22,42
20230202	5263123	FU(663363)	Chave Fusível	2	5,43	10,87
20230202	5262873	PE(12431877)	Ponto de conexão	1	1,72	1,72
20230202	5261364	TD(728449)	Transformador Distribuição	1	9,6	9,60
20230202	5260103	TD(16449)	Transformador Distribuição	2	3,6	7,20
20230202	5264270	TD(21032)	Transformador Distribuição	7	14,97	104,77
20230202	5259785	TD(24892)	Transformador Distribuição	1	3,43	3,43
20230202	5260185	TD(49555)	Transformador Distribuição	3	2,58	7,75
20230202	5262003	CGS10_CGS49517		2325	0,7	1.627,50
20230202	5264259	CF(12775)	Chave Faca	1	6,82	6,82
20230202	5264191	FU(26085)	Chave Fusível	1	21,73	21,73
20230202	5264319	RD(7117)	Religador de Linha	80	6,73	538,67
20230202	5259439	RD(745683)	Religador de Linha	1715	0,23	400,17
20230202	5259429	RD(755636)	Religador de Linha	1471	0,87	1.274,87
20230202	5264321	FR(731904)	Chave Fusível Religadora	11	6,05	66,55
20230202	5260018	FU(732371)	Chave Fusível	6	25,6	153,60
20230202	5263528	FU(682356)	Chave Fusível	1	3,08	3,08
20230202	5262565	FU(1532)	Chave Fusível	1	14,28	14,28

<b>Código do Evento</b>	<b>Número ordem</b>	<b>Equipamento</b>	<b>Tipo equipamento</b>	<b>Total de clientes</b>	<b>Duração(h)</b>	<b>CHI</b>
20230202	5261199	FU(38765)	Chave Fusível	9	30,93	278,40
20230202	5263915	CF(3548)	Chave Faca	5	2,43	12,17
20230202	5259620	TD(56878)	Transformador Distribuição	3	18,07	54,20
20230202	5289407	RD(730243)	Religador de Linha	16	4,62	73,87
20230202	5259375	CF(21280)	Chave Faca	7	12,93	90,53
20230202	5263269	TD(691067)	Transformador Distribuição	6	6,85	41,10
20230202	5262858	FU(15944)	Chave Fusível	2	31,12	62,23
20230202	5259452	FR(26259)	Chave Fusível Religadora	83	6,72	557,48
20230202	5259721	FR(709098)	Chave Fusível Religadora	21	10,33	217,00
20230202	5262005	TD(51664)	Transformador Distribuição	1	4,67	4,67
20230202	5259729	TD(60723)	Transformador Distribuição	1	2,32	2,32
20230202	5262890	FU(751641)	Chave Fusível	1	2,52	2,52
20230202	5261670	FR(4198)	Chave Fusível Religadora	24	27,08	650,00
20230202	5263989	TD(6467)	Transformador Distribuição	52	2,8	145,60
20230202	5260372	TD(800)	Transformador Distribuição	85	9,12	774,92
20230202	5263564	TD(15909)	Transformador Distribuição	1	5,03	5,03
20230202	5261371	TD(22163)	Transformador Distribuição	2	8,77	17,53
20230202	5262880	TD(671521)	Transformador Distribuição	1	110,27	110,27
20230202	5264176	TD(16088)	Transformador Distribuição	1	23,53	23,53
20230202	5263944	CF(22910)	Chave Faca	12	0,18	2,20
20230202	5261076	CF(45094)	Chave Faca	510	5,28	2.694,50
20230202	5262288	FR(15546)	Chave Fusível Religadora	41	16,6	680,60
20230202	5259816	TD(26838)	Transformador Distribuição	1	2,37	2,37

Relatório Situação de Emergência  
 Fevereiro/2023  
 Código Único do Relatório: 20230202



Código do Evento	Número ordem	Equipamento	Tipo equipamento	Total de clientes	Duração(h)	CHI
20230202	5261235	FR(687618)	Chave Fusível Religadora	8	5,43	43,47
20230202	5263558	FU(28991)	Chave Fusível	3	6,33	19,00
20230202	5260114	TD(677010)	Transformador Distribuição	5	6,27	31,33
20230202	5262891	FU(39969)	Chave Fusível	14	80,57	1.127,93
20230202	5261820	TD(38367)	Transformador Distribuição	1	27,88	27,88
20230202	5260747	RD(661156)	Religador de Linha	1	3,55	3,55
20230202	5263683	EST01_EST49501		446	2,22	988,63
20230202	5283627	CF(23833)	Chave Faca	202	7,27	1.467,87
20230202	5263678	TD(3564)	Transformador Distribuição	31	13,83	428,83
20230202	5262344	TD(10349)	Transformador Distribuição	77	6,88	530,02
20230202	5262756	RD(13919)	Religador de Linha	41	4,3	176,30
20230202	5264345	FU(14377)	Chave Fusível	29	21,6	626,40
20230202	5260106	FU(26197)	Chave Fusível	4	6,08	24,33
20230202	5263890	TD(49277)	Transformador Distribuição	2	9,92	19,83
20230202	5261802	TD(661539)	Transformador Distribuição	7	3,1	21,70
20230202	5261437	PE(17998252)	Ponto de conexão	1	1,82	1,82
20230202	5263459	TD(17712)	Transformador Distribuição	1	1,42	1,42
20230202	5261075	TD(15771)	Transformador Distribuição	1	13,95	13,95
20230202	5260464	TD(690904)	Transformador Distribuição	1	20,55	20,55
20230202	5261067	TD(37382)	Transformador Distribuição	1	12,32	12,32
20230202	5263963	RD(729802)	Religador de Linha	19	3,45	65,55
20230202	5261862	CF(20533910)	Chave Faca	22	2,83	62,33
20230202	5261862	FU(17309)	Chave Fusível	9	3,38	30,45

Relatório Situação de Emergência  
 Fevereiro/2023  
 Código Único do Relatório: 20230202



<b>Código do Evento</b>	<b>Número ordem</b>	<b>Equipamento</b>	<b>Tipo equipamento</b>	<b>Total de clientes</b>	<b>Duração(h)</b>	<b>CHI</b>
20230202	5261127	FU(17213)	Chave Fusível	25	6,1	152,50
20230202	5259558	TD(7435)	Transformador Distribuição	13	10,38	134,98
20230202	5262727	FU(29642)	Chave Fusível	7	4,82	33,72
20230202	5263302	TD(22663)	Transformador Distribuição	2	7,25	14,50
20230202	5262723	FR(1455)	Chave Fusível Religadora	60	10,08	605,00
20230202	5259566	FR(12586)	Chave Fusível Religadora	52	9,78	508,73
20230202	5263031	FR(736795)	Chave Fusível Religadora	2	4,47	8,93
20230202	5260343	FR(31247)	Chave Fusível Religadora	52	6,07	315,47
20230202	5259973	FU(23854)	Chave Fusível	1	7,65	7,65
20230202	5259599	TD(676213)	Transformador Distribuição	1	2,4	2,40
20230202	5262374	PE(14833073)	Ponto de conexão	2	3,8	7,60
20230202	5262728	TD(721156)	Transformador Distribuição	49	3,6	176,40
20230202	5260874	TD(709818)	Transformador Distribuição	51	16,13	822,80
20230202	5263508	TD(32634)	Transformador Distribuição	1	4,12	4,12
20230202	5260999	CF(30990)	Chave Faca	7	1,87	13,07
20230202	5263934	TD(743978)	Transformador Distribuição	45	9,87	444,00
20230202	5261427	TD(657862)	Transformador Distribuição	6	5,97	35,80
20230202	5261573	TD(713733)	Transformador Distribuição	3	23,43	70,30
20230202	5262225	CF(9997)	Chave Faca	416	3,1	1.289,60
20230202	5263764	FR(45314)	Chave Fusível Religadora	41	34,33	1.407,67
20230202	5263240	FR(15430)	Chave Fusível Religadora	14	7,77	108,73
20230202	5261758	CF(30228)	Chave Faca	25	23,03	575,83
20230202	5262243	CF(19642)	Chave Faca	17	30,02	510,28

Código do Evento	Número ordem	Equipamento	Tipo equipamento	Total de clientes	Duração(h)	CHI
20230202	5261076	RD(11464)	Religador de Linha	38	2,43	92,47
20230202	5263891	CF(14427)	Chave Faca	34	1,83	62,33
20230202	5262904	FU(15988)	Chave Fusível	49	4,52	221,32
20230202	5260416	FU(21834)	Chave Fusível	8	18,35	146,80
20230202	5260329	TD(31016)	Transformador Distribuição	1	0,98	0,98
20230202	5260588	TD(5325)	Transformador Distribuição	55	6,75	371,25
20230202	5263425	FU(35472)	Chave Fusível	30	9,22	276,50
20230202	5259561	TD(37290)	Transformador Distribuição	1	5,45	5,45
20230202	5261121	TD(25333)	Transformador Distribuição	1	5,12	5,12
20230202	5263942	TD(26375)	Transformador Distribuição	166	3,38	561,63
20230202	5263119	TD(40131)	Transformador Distribuição	1	35,85	35,85
20230202	5261435	TD(687528)	Transformador Distribuição	1	14,6	14,60
20230202	5264101	CF(747827)	Chave Faca	33	17,87	589,60
20230202	5284107	CF(17621)	Chave Faca	1	40,58	40,58
20230202	5261042	FU(6536)	Chave Fusível	182	10,28	1.871,57
20230202	5288372	RD(736504)	Religador de Linha	8	29,63	237,07
20230202	5260399	RD(720369)	Religador de Linha	1869	2,12	3.956,05
20230202	5263678	CF(736082)	Chave Faca	49	8,25	404,25
20230202	5263225	MAR51_MAR59516		26	2,48	64,57
20230202	5263225	CF(746777)	Chave Faca	27	3,28	88,65
20230202	5261201	FR(19902690)	Chave Fusível Religadora	20	1,77	35,33
20230202	5259494	FU(23724)	Chave Fusível	15	11,4	171,00
20230202	5263844	TD(52801)	Transformador Distribuição	30	2,65	79,50
20230202	5264173	FU(1045)	Chave Fusível	167	4,82	804,38
20230202	5261239	FR(37170)	Chave Fusível Religadora	3	8,13	24,40

<b>Código do Evento</b>	<b>Número ordem</b>	<b>Equipamento</b>	<b>Tipo equipamento</b>	<b>Total de clientes</b>	<b>Duração(h)</b>	<b>CHI</b>
20230202	5264070	FU(19296)	Chave Fusível	13	2,82	36,62
20230202	5262853	TD(10840)	Transformador Distribuição	53	5,28	280,02
20230202	5264020	TD(746053)	Transformador Distribuição	35	0,17	5,83
20230202	5261486	FU(2187)	Chave Fusível	4	25,15	100,60
20230202	5259821	FU(13695)	Chave Fusível	3	6,5	19,50
20230202	5259944	FU(40811)	Chave Fusível	20	10,62	212,33
20230202	5259483	TD(15341)	Transformador Distribuição	1	10,35	10,35
20230202	5261300	TD(60108)	Transformador Distribuição	1	28,07	28,07
20230202	5262881	FU(43649)	Chave Fusível	1	13,75	13,75
20230202	5260322	TD(15030)	Transformador Distribuição	4	3,13	12,53
20230202	5261934	TD(40013)	Transformador Distribuição	1	4,43	4,43
20230202	5263923	TD(55275)	Transformador Distribuição	50	4,3	215,00
20230202	5259923	FR(12530)	Chave Fusível Religadora	12	9,42	113,00
20230202	5262891	TD(58280)	Transformador Distribuição	1	86,57	86,57
20230202	5259769	TD(668409)	Transformador Distribuição	4	5,85	23,40
20230202	5262427	TD(35675)	Transformador Distribuição	3	22,42	67,25
20230202	5263392	CF(26755)	Chave Faca	17	17,02	289,28
20230202	5289225	CF(684510)	Chave Faca	9	13,77	123,90
20230202	5262779	FU(689510)	Chave Fusível	44	3,88	170,87
20230202	5261045	FR(20094)	Chave Fusível Religadora	19	19,08	362,58
20230202	5261067	FU(30782)	Chave Fusível	42	10,12	424,90
20230202	5260605	TD(708820)	Transformador Distribuição	51	4,6	234,60
20230202	5262756	CF(16948)	Chave Faca	57	9,92	565,25
20230202	5264133	RD(14476)	Religador de Linha	22	3,95	86,90
20230202	5259959	FU(693329)	Chave Fusível	9	8,42	75,75

<b>Código do Evento</b>	<b>Número ordem</b>	<b>Equipamento</b>	<b>Tipo equipamento</b>	<b>Total de clientes</b>	<b>Duração(h)</b>	<b>CHI</b>
20230202	5261142	FU(19924)	Chave Fusível	5	4,63	23,17
20230202	5259670	TD(36583)	Transformador Distribuição	1	9,95	9,95
20230202	5260642	TD(54159)	Transformador Distribuição	177	3,43	607,70
20230202	5260882	TD(4686)	Transformador Distribuição	56	4	224,00
20230202	5262251	FR(21762)	Chave Fusível Religadora	24	17,65	423,60
20230202	5262877	TD(722056)	Transformador Distribuição	1	8,6	8,60
20230202	5262230	TD(57256)	Transformador Distribuição	1	16,23	16,23
20230202	5260752	CF(24114)	Chave Faca	43	15,83	680,83
20230202	5261139	TD(11511)	Transformador Distribuição	2	25,18	50,37
20230202	5260079	TD(19460)	Transformador Distribuição	1	6,82	6,82
20230202	5262495	TD(55937)	Transformador Distribuição	1	23,98	23,98
20230202	5262880	FR(45029)	Chave Fusível Religadora	34	8,93	303,73
20230202	5262880	FU(43471)	Chave Fusível	19	9,82	186,52
20230202	5264109	TD(53648)	Transformador Distribuição	1	29,95	29,95
20230202	5260421	TD(704295)	Transformador Distribuição	2	25,97	51,93
20230202	5263864	TD(696447)	Transformador Distribuição	2	26,95	53,90
20230202	5260027	TD(39078)	Transformador Distribuição	1	48,85	48,85
20230202	5263005	FU(35901)	Chave Fusível	2	32,07	64,13
20230202	5287244	FR(18720)	Chave Fusível Religadora	8	7,45	59,60
20230202	5261101	CF(23798)	Chave Faca	8	33,27	266,13
20230202	5261150	RD(760614)	Religador de Linha	86	1,73	149,07
20230202	5262696	FU(5489)	Chave Fusível	29	3,5	101,50
20230202	5259661	FU(1306)	Chave Fusível	13	7,8	101,40



Relatório Situação de Emergência  
 Fevereiro/2023  
 Código Único do Relatório: 20230202



Código do Evento	Número ordem	Equipamento	Tipo equipamento	Total de clientes	Duração(h)	CHI
20230202	5259784	FR(3792)	Chave Fusível Religadora	24	3,85	92,40
20230202	5259700	TD(26207)	Transformador Distribuição	1	1,08	1,08
20230202	5261352	FR(10614)	Chave Fusível Religadora	12	14	168,00
20230202	5261187	FR(7794)	Chave Fusível Religadora	78	4,03	314,60
20230202	5261137	TD(43580)	Transformador Distribuição	1	3,52	3,52
20230202	5260954	TD(724504)	Transformador Distribuição	44	4,02	176,73
20230202	5260212	FU(38609)	Chave Fusível	16	2,25	36,00
20230202	5259619	FU(40258)	Chave Fusível	3	5,6	16,80
20230202	5260008	FU(748795)	Chave Fusível	1	8,12	8,12
20230202	5263330	TD(51889)	Transformador Distribuição	1	3,85	3,85
20230202	5259374	FU(692712)	Chave Fusível	6	17,48	104,90
20230202	5261324	TD(724814)	Transformador Distribuição	1	5,8	5,80
20230202	5262829	FU(15137)	Chave Fusível	3	8,72	26,15
20230202	5259803	FR(35667)	Chave Fusível Religadora	129	7,18	926,65
20230202	5262473	TD(47997)	Transformador Distribuição	1	18,48	18,48
20230202	5260305	TD(1935)	Transformador Distribuição	7	22,53	157,73
20230202	5262880	FR(19073)	Chave Fusível Religadora	7	6,58	46,08
20230202	5262347	TD(26385)	Transformador Distribuição	2	16,57	33,13
20230202	5259923	TD(36065)	Transformador Distribuição	1	178,85	178,85
20230202	5263657	TD(42285)	Transformador Distribuição	1	47,78	47,78
20230202	5260793	TD(54054)	Transformador Distribuição	1	23,02	23,02
20230202	5260923	CF(7667)	Chave Faca	6	4,27	25,60
20230202	5289268	FU(30230)	Chave Fusível	1	14,83	14,83

Código do Evento	Número ordem	Equipamento	Tipo equipamento	Total de clientes	Duração(h)	CHI
20230202	5262069	RD(21585938)	Religador de Linha	74	3,1	229,40
20230202	5261078	RD(31376)	Religador de Linha	90	12,72	1.144,50
20230202	5263470	CF(15349)	Chave Faca	3	11,95	35,85
20230202	5289225	CF(676737)	Chave Faca	14	10,17	142,33
20230202	5266208	FU(755162)	Chave Fusível	18	65,62	1.181,10
20230202	5259568	RD(727065)	Religador de Linha	84	11,33	952,00
20230202	5264131	FU(11234)	Chave Fusível	36	1,95	70,20
20230202	5259641	TD(33448)	Transformador Distribuição	1	2,55	2,55
20230202	5263221	TD(12654)	Transformador Distribuição	1	2,55	2,55
20230202	5259684	TD(17334)	Transformador Distribuição	1	10,7	10,70
20230202	5262827	TD(673787)	Transformador Distribuição	1	2,25	2,25
20230202	5259719	C 1531873		1	2,67	2,67
20230202	5261496	PE(14806874)	Ponto de conexão	1	14,78	14,78
20230202	5262879	TD(59187)	Transformador Distribuição	1	9,35	9,35
20230202	5260272	TD(20677)	Transformador Distribuição	1	2,3	2,30
20230202	5284107	FU(17597)	Chave Fusível	2	41,55	83,10
20230202	5263392	RD(667098)	Religador de Linha	6	0,65	3,90
20230202	5260747	CF(29308)	Chave Faca	106	17,88	1.895,63
20230202	5263848	CF(30780)	Chave Faca	10	8,22	82,17
20230202	5260493	RD(41257)	Religador de Linha	9	0,45	4,05
20230202	5263683	TD(3306)	Transformador Distribuição	129	10,23	1.320,10
20230202	5262238	RD(8265)	Religador de Linha	1547	0,13	206,27
20230202	5263891	FU(709651)	Chave Fusível	9	3,38	30,45
20230202	5260282	RD(749342)	Religador de Linha	552	2,93	1.619,20

Relatório Situação de Emergência  
 Fevereiro/2023  
 Código Único do Relatório: 20230202



<b>Código do Evento</b>	<b>Número ordem</b>	<b>Equipamento</b>	<b>Tipo equipamento</b>	<b>Total de clientes</b>	<b>Duração(h)</b>	<b>CHI</b>
20230202	5261169	FR(31247)	Chave Fusível Religadora	52	4,07	211,47
20230202	5262231	FU(10818)	Chave Fusível	13	17,8	231,40
20230202	5263821	FU(22342)	Chave Fusível	4	7,87	31,47
20230202	5262009	TD(722667)	Transformador Distribuição	2	3,15	6,30
20230202	5261066	FU(806)	Chave Fusível	81	5,55	449,55
20230202	5259557	FR(9258)	Chave Fusível Religadora	22	6,8	149,60
20230202	5260336	TD(9938616)	Transformador Distribuição	81	0,77	62,10
20230202	5261084	TD(29207)	Transformador Distribuição	1	9,72	9,72
20230202	5259646	TD(39040)	Transformador Distribuição	1	35,62	35,62
20230202	5259926	TD(36282)	Transformador Distribuição	1	35,08	35,08
20230202	5263956	TD(6007)	Transformador Distribuição	94	6,53	614,13
20230202	5263944	RD(694466)	Religador de Linha	8	3,78	30,27
20230202	5263770	TD(4425)	Transformador Distribuição	94	7,7	723,80
20230202	5260747	RD(14715)	Religador de Linha	77	2,02	155,28
20230202	5262463	RD(748307)	Religador de Linha	46	4,93	226,93
20230202	5263817	RD(726091)	Religador de Linha	100	1,05	105,00
20230202	5263696	CF(3576903)	Chave Faca	438	7,87	3.445,60
20230202	5263790	TD(3281)	Transformador Distribuição	1	3,05	3,05
20230202	5262213	TD(12107)	Transformador Distribuição	1	15,22	15,22
20230202	5261358	FU(760803)	Chave Fusível	6	1,48	8,90
20230202	5262961	TD(39061)	Transformador Distribuição	3	0,7	2,10
20230202	5261094	FU(18301)	Chave Fusível	3	4,83	14,50
20230202	5262550	FU(7430)	Chave Fusível	7	12,35	86,45

<b>Código do Evento</b>	<b>Número ordem</b>	<b>Equipamento</b>	<b>Tipo equipamento</b>	<b>Total de clientes</b>	<b>Duração(h)</b>	<b>CHI</b>
20230202	5259980	TD(21177)	Transformador Distribuição	1	7,95	7,95
20230202	5259992	TD(852)	Transformador Distribuição	3	3,03	9,10
20230202	5261251	C 1198074		1	1,33	1,33
20230202	5263766	C 3309690		1	7,27	7,27
20230202	5259839	TD(50865)	Transformador Distribuição	3	4,2	12,60
20230202	5259517	FU(2648)	Chave Fusível	17	12,05	204,85
20230202	5261387	TD(17565)	Transformador Distribuição	1	3,2	3,20
20230202	5262300	FU(35077)	Chave Fusível	3	12,43	37,30
20230202	5261745	TD(661212)	Transformador Distribuição	1	0,62	0,62
20230202	5264088	TD(657650)	Transformador Distribuição	5	16,7	83,50
20230202	5263892	TD(51765)	Transformador Distribuição	1	47,3	47,30
20230202	5261605	TD(38583)	Transformador Distribuição	1	10,4	10,40
20230202	5260632	TD(20182)	Transformador Distribuição	1	20,5	20,50
20230202	5280564	CF(15496)	Chave Faca	8	24,27	194,13
20230202	5259723	RD(9492)	Religador de Linha	5	6,63	33,17
20230202	5259375	RD(40195)	Religador de Linha	7	11,23	78,63
20230202	5264127	CF(753612)	Chave Faca	74	13,75	1.017,50
20230202	5260241	FU(4956)	Chave Fusível	98	4,47	437,73
20230202	5259659	FU(676876)	Chave Fusível	7	2,8	19,60
20230202	5263691	FR(28672)	Chave Fusível Religadora	74	1,85	136,90
20230202	5264171	TD(14237)	Transformador Distribuição	2	4,88	9,77
20230202	5259384	FU(10168)	Chave Fusível	39	11,43	445,90
20230202	5264017	TD(39200)	Transformador Distribuição	5	16,33	81,67
20230202	5263969	FU(43645)	Chave Fusível	23	4,55	104,65

<b>Código do Evento</b>	<b>Número ordem</b>	<b>Equipamento</b>	<b>Tipo equipamento</b>	<b>Total de clientes</b>	<b>Duração(h)</b>	<b>CHI</b>
20230202	5262861	TD(746528)	Transformador Distribuição	1	7,13	7,13
20230202	5260270	TD(25532)	Transformador Distribuição	1	3,48	3,48
20230202	5262886	FU(17007)	Chave Fusível	2	2,78	5,57
20230202	5259687	PE(18367823)	Ponto de conexão	1	6,83	6,83
20230202	5260520	TD(5827)	Transformador Distribuição	94	7,8	733,20
20230202	5260173	PE(19638827)	Ponto de conexão	1	3,97	3,97
20230202	5260445	TD(55350)	Transformador Distribuição	1	121,58	121,58
20230202	5261360	TD(58463)	Transformador Distribuição	1	8,67	8,67
20230202	5261107	TD(43352)	Transformador Distribuição	1	4,78	4,78
20230202	5263929	TD(675043)	Transformador Distribuição	16	4,18	66,93
20230202	5263394	TD(40737)	Transformador Distribuição	18	10,15	182,70
20230202	5262694	FU(5490)	Chave Fusível	26	4,6	119,60
20230202	5263973	FU(15428)	Chave Fusível	5	6,65	33,25
20230202	5261758	CF(30228)	Chave Faca	2	3,7	7,40
20230202	5260399	CF(5743)	Chave Faca	555	3,17	1.757,50
20230202	5263728	FU(711969)	Chave Fusível	52	2,8	145,60
20230202	5264414	FR(3786)	Chave Fusível Religadora	18	14,18	255,30
20230202	5260798	FR(9258)	Chave Fusível Religadora	22	6,02	132,37
20230202	5262218	TD(2253)	Transformador Distribuição	2	17,12	34,23
20230202	5262309	FR(35353)	Chave Fusível Religadora	9	13,15	118,35
20230202	5262798	FR(17433)	Chave Fusível Religadora	20	9,27	185,33
20230202	5259665	TD(39127)	Transformador Distribuição	5	11,93	59,67

Relatório Situação de Emergência  
 Fevereiro/2023  
 Código Único do Relatório: 20230202



<b>Código do Evento</b>	<b>Número ordem</b>	<b>Equipamento</b>	<b>Tipo equipamento</b>	<b>Total de clientes</b>	<b>Duração(h)</b>	<b>CHI</b>
20230202	5261977	PE(18502225)	Ponto de conexão	1	6,28	6,28
20230202	5259542	TD(42342)	Transformador Distribuição	1	8,07	8,07
20230202	5264867	TD(14611)	Transformador Distribuição	1	14,6	14,60
20230202	5260789	TD(18004)	Transformador Distribuição	1	30,18	30,18
20230202	5263981	TD(686149)	Transformador Distribuição	1	46,17	46,17
20230202	5289407	RD(11475)	Religador de Linha	3	2,87	8,60
20230202	5263433	RD(2061126)	Religador de Linha	28	4	112,00
20230202	5262779	CF(60120294)	Chave Faca	73	3,58	261,58
20230202	5262505	RD(702149)	Religador de Linha	135	0,1	13,50
20230202	5260255	TD(16379)	Transformador Distribuição	1	25,8	25,80
20230202	5259565	TD(10291)	Transformador Distribuição	92	13,45	1.237,40
20230202	5259555	FU(29649)	Chave Fusível	5	53,77	268,83
20230202	5259900	TD(16582)	Transformador Distribuição	1	52,22	52,22
20230202	5261086	FR(10611)	Chave Fusível Religadora	23	14,67	337,33
20230202	5259840	FU(30258)	Chave Fusível	9	8,97	80,70
20230202	5261117	TD(665114)	Transformador Distribuição	1	9,15	9,15
20230202	5259370	TD(61424)	Transformador Distribuição	1	23,63	23,63
20230202	5261746	TD(661213)	Transformador Distribuição	4	4,62	18,47
20230202	5260215	TD(47111)	Transformador Distribuição	1	3,47	3,47
20230202	5259811	TD(39006)	Transformador Distribuição	2	32,88	65,77
20230202	5264028	TD(29539)	Transformador Distribuição	2	25	50,00

Código do Evento	Número ordem	Equipamento	Tipo equipamento	Total de clientes	Duração(h)	CHI
20230202	5261473	TD(21420)	Transformador Distribuição	1	5,25	5,25
20230202	5262426	FU(685340)	Chave Fusível	3	44,28	132,85
20230202	5288253	[MT]PA(7332)		33	25,37	837,10
20230202	5288372	RD(41257)	Religador de Linha	25	25,48	637,08
20230202	5262109	FR(2649)	Chave Fusível Religadora	18	3,68	66,30
20230202	5262572	FU(20673)	Chave Fusível	3	23,17	69,50
20230202	5264191	CF(29450)	Chave Faca	1	18,57	18,57
20230202	5261859	RD(661156)	Religador de Linha	1	4,87	4,87
20230202	5263696	CGB02_CGB49514		767	1,72	1.316,68
20230202	5263048	FR(23860)	Chave Fusível Religadora	3	12,57	37,70
20230202	5261116	FU(32246)	Chave Fusível	23	5,48	126,12
20230202	5261825	FU(16094)	Chave Fusível	1	13,52	13,52
20230202	5262281	FR(753)	Chave Fusível Religadora	305	3,15	960,75
20230202	5259639	FU(14394)	Chave Fusível	16	2,02	32,27
20230202	5264384	FR(3798)	Chave Fusível Religadora	14	13,72	192,03
20230202	5259667	FU(4946)	Chave Fusível	6	5,57	33,40
20230202	5261559	TD(1667)	Transformador Distribuição	1	0,57	0,57
20230202	5259688	FU(37723)	Chave Fusível	25	3,8	95,00
20230202	5259579	TD(39208)	Transformador Distribuição	1	61,53	61,53
20230202	5263342	TD(53307)	Transformador Distribuição	1	23,55	23,55
20230202	5265824	TD(58566)	Transformador Distribuição	7	16,9	118,30
20230202	5260404	TD(676051)	Transformador Distribuição	2	20	40,00
20230202	5260519	FU(18735)	Chave Fusível	6	0,47	2,80
20230202	5259518	FU(698453)	Chave Fusível	105	1,73	182,00
20230202	5260048	PE(17091103)	Ponto de conexão	1	4,82	4,82

Relatório Situação de Emergência  
 Fevereiro/2023  
 Código Único do Relatório: 20230202



Código do Evento	Número ordem	Equipamento	Tipo equipamento	Total de clientes	Duração(h)	CHI
20230202	5261442	PE(13369496)	Ponto de conexão	1	6,63	6,63
20230202	5262880	RD(730250)	Religador de Linha	71	1,85	131,35
20230202	5259985	TD(16406)	Transformador Distribuição	3	6	18,00
20230202	5262075	TD(49254)	Transformador Distribuição	1	2,72	2,72
20230202	5263765	TD(669052)	Transformador Distribuição	52	5,28	274,73
20230202	5262481	TD(674539)	Transformador Distribuição	2	40,07	80,13
20230202	5263249	FU(671388)	Chave Fusível	2	96,65	193,30
20230202	5289225	RD(2456)	Religador de Linha	78	8,23	642,20
20230202	5283627	BOC01_BOC49502		38	6,77	257,13
20230202	5262717	FR(39851)	Chave Fusível Religadora	70	13,55	948,50
20230202	5262674	TD(676423)	Transformador Distribuição	25	12,07	301,67
20230202	5259633	FU(677091)	Chave Fusível	30	11,58	347,50
20230202	5260491	FR(757316)	Chave Fusível Religadora	12	3,08	37,00
20230202	5261949	TD(22390)	Transformador Distribuição	1	4,8	4,80
20230202	5259549	FR(30134)	Chave Fusível Religadora	1	5,43	5,43
20230202	5260279	TD(28748)	Transformador Distribuição	1	22,6	22,60
20230202	5261203	TD(8899)	Transformador Distribuição	2	7,72	15,43
20230202	5261198	TD(36375)	Transformador Distribuição	3	4,18	12,55
20230202	5282555	TD(41942)	Transformador Distribuição	1	32,35	32,35
20230202	5264101	CF(64508762)	Chave Faca	26	4,07	105,73
20230202	5263392	CF(26703)	Chave Faca	85	20,03	1.702,83
20230202	5284107	FU(758731)	Chave Fusível	3	41,23	123,70



Relatório Situação de Emergência  
 Fevereiro/2023  
 Código Único do Relatório: 20230202



<b>Código do Evento</b>	<b>Número ordem</b>	<b>Equipamento</b>	<b>Tipo equipamento</b>	<b>Total de clientes</b>	<b>Duração(h)</b>	<b>CHI</b>
20230202	5259413	RD(719160)	Religador de Linha	391	2,15	840,65
20230202	5262016	RD(722990)	Religador de Linha	67	12,72	852,02
20230202	5263848	RD(30699)	Religador de Linha	4	1,07	4,27
20230202	5260493	[MT]PA(7106)		72	1,57	112,80
20230202	5263683	RD(735985)	Religador de Linha	9	2,22	19,95
20230202	5260833	CF(10749)	Chave Faca	60	9,12	547,00
20230202	5259434	FU(20055)	Chave Fusível	1	13,42	13,42
20230202	5259410	RD(21341180)	Religador de Linha	85	2,62	222,42
20230202	5264095	TD(709938)	Transformador Distribuição	66	19,02	1.255,10
20230202	5263718	TD(54467)	Transformador Distribuição	20	16,6	332,00
20230202	5259521	FU(2508)	Chave Fusível	130	2,53	329,33
20230202	5262880	CF(22870)	Chave Faca	16	3,02	48,27
20230202	5262283	TD(47745)	Transformador Distribuição	4	18,03	72,13
20230202	5261166	TD(43296)	Transformador Distribuição	2	3,4	6,80
20230202	5262273	TD(43393)	Transformador Distribuição	5	8,87	44,33
20230202	5263702	RD(718139)	Religador de Linha	3556	1,55	5.511,80
20230202	5264338	FU(693182)	Chave Fusível	12	15,55	186,60
20230202	5261381	CF(20742)	Chave Faca	89	2,07	183,93
20230202	5260747	RD(661156)	Religador de Linha	1	9,63	9,63
20230202	5263847	FU(5193)	Chave Fusível	500	1,87	933,33
20230202	5261218	FU(15451)	Chave Fusível	19	9,62	182,72
20230202	5263893	FU(15367)	Chave Fusível	14	17,33	242,67
20230202	5264256	FU(26120)	Chave Fusível	30	27,07	812,00
20230202	5260674	FU(6574115)	Chave Fusível	7	1,73	12,13
20230202	5261129	FU(22066)	Chave Fusível	12	8,92	107,00
20230202	5260208	FR(19073)	Chave Fusível Religadora	84	17	1.428,00

<b>Código do Evento</b>	<b>Número ordem</b>	<b>Equipamento</b>	<b>Tipo equipamento</b>	<b>Total de clientes</b>	<b>Duração(h)</b>	<b>CHI</b>
20230202	5260694	TD(750767)	Transformador Distribuição	2	22,5	45,00
20230202	5262697	FU(16047)	Chave Fusível	17	3,78	64,32
20230202	5264860	FR(16941)	Chave Fusível Religadora	79	24,98	1.973,68
20230202	5263915	PPE52_PPE59515		1	1,12	1,12
20230202	5259767	TD(42369)	Transformador Distribuição	3	6,73	20,20
20230202	5262785	TD(16987)	Transformador Distribuição	1	32,87	32,87
20230202	5261353	TD(30113)	Transformador Distribuição	1	9,03	9,03
20230202	5260287	TD(663148)	Transformador Distribuição	1	7,2	7,20
20230202	5262707	RD(38098)	Religador de Linha	14	5,78	80,97
20230202	5263764	FR(45314)	Chave Fusível Religadora	2	27,23	54,47
20230202	5263622	CF(12232)	Chave Faca	3	6,42	19,25
20230202	5263831	FU(5617)	Chave Fusível	145	6,47	937,67
20230202	5259446	RD(2157)	Religador de Linha	13	5,65	73,45
20230202	5263499	TD(48766)	Transformador Distribuição	41	4,03	165,37
20230202	5263683	CF(5955)	Chave Faca	271	3,72	1.007,22
20230202	5259439	RD(22062572)	Religador de Linha	1535	2,2	3.377,00
20230202	5259800	TD(36157)	Transformador Distribuição	5	3,82	19,08
20230202	5259455	FR(29377)	Chave Fusível Religadora	42	6,38	268,10
20230202	5261617	FR(758304)	Chave Fusível Religadora	9	8,97	80,70
20230202	5263704	FU(39722)	Chave Fusível	15	8,65	129,75
20230202	5262824	TD(717901)	Transformador Distribuição	22	1,88	41,43
20230202	5263815	TD(10834)	Transformador Distribuição	32	5,68	181,87

Relatório Situação de Emergência  
 Fevereiro/2023  
 Código Único do Relatório: 20230202



Código do Evento	Número ordem	Equipamento	Tipo equipamento	Total de clientes	Duração(h)	CHI
20230202	5264119	FU(15438)	Chave Fusível	9	22,87	205,80
20230202	5264191	TD(44060)	Transformador Distribuição	1	21,38	21,38
20230202	5264191	CF(26087)	Chave Faca	21	5,87	123,20
20230202	5260210	FR(1834)	Chave Fusível Religadora	147	5,37	788,90
20230202	5263542	FR(1753)	Chave Fusível Religadora	9	2,75	24,75
20230202	5259405	TD(24953)	Transformador Distribuição	1	12,55	12,55
20230202	5263606	FU(12142)	Chave Fusível	33	5,5	181,50
20230202	5264077	FR(30589)	Chave Fusível Religadora	6	21,38	128,30
20230202	5260120	FU(20336)	Chave Fusível	3	7,85	23,55
20230202	5261210	FU(25021)	Chave Fusível	13	2,55	33,15
20230202	5261569	TD(724504)	Transformador Distribuição	44	2,6	114,40
20230202	5259431	CAA52_CAA59503		75	2,55	191,25
20230202	5261798	TD(38327)	Transformador Distribuição	1	19,07	19,07
20230202	5259990	FU(19632)	Chave Fusível	3	7,63	22,90
20230202	5263622	RD(718747)	Religador de Linha	15	3,2	48,00
20230202	5288372	CF(711613)	Chave Faca	14	31,4	439,60
20230202	5263193	AJO51_AJO59502		149	0,48	72,02
20230202	5264180	FR(21391)	Chave Fusível Religadora	8	3,78	30,27
20230202	5283627	RD(21178008)	Religador de Linha	5	6,32	31,58
20230202	5263048	CF(1820)	Chave Faca	9	4,22	37,95
20230202	5261219	TD(23317)	Transformador Distribuição	2	3,2	6,40
20230202	5261857	TD(3083)	Transformador Distribuição	57	1,9	108,30
20230202	5262738	FU(10279)	Chave Fusível	1	11,68	11,68
20230202	5262882	FU(24816)	Chave Fusível	2	2,6	5,20
20230202	5261464	FU(18200)	Chave Fusível	13	7,27	94,47

Relatório Situação de Emergência  
 Fevereiro/2023  
 Código Único do Relatório: 20230202



Código do Evento	Número ordem	Equipamento	Tipo equipamento	Total de clientes	Duração(h)	CHI
20230202	5263700	FU(683947)	Chave Fusível	43	3,1	133,30
20230202	5260861	TD(4833)	Transformador Distribuição	115	2,07	237,67
20230202	5262307	FU(11195)	Chave Fusível	5	1,93	9,67
20230202	5259485	FU(35589)	Chave Fusível	21	3,57	74,90
20230202	5260754	TD(9343)	Transformador Distribuição	80	1,85	148,00
20230202	5261224	FU(35731)	Chave Fusível	6	2,68	16,10
20230202	5262317	FU(41995)	Chave Fusível	2	14,48	28,97
20230202	5259612	FU(715524)	Chave Fusível	6	37,02	222,10
20230202	5261813	TD(656132)	Transformador Distribuição	2	24,68	49,37
20230202	5262909	TD(59462)	Transformador Distribuição	1	13,43	13,43
20230202	5263422	TD(4320)	Transformador Distribuição	79	4,13	326,53
20230202	5262332	TD(47323)	Transformador Distribuição	6	64,7	388,20
20230202	5262242	FU(58222347)	Chave Fusível	9	44,42	399,75
20230202	5259468	NAN52_NAN59514		23	1,77	40,63
20230202	5260332	TD(23340)	Transformador Distribuição	2	1,22	2,43
20230202	5260115	FU(735915)	Chave Fusível	1	6,38	6,38
20230202	5262737	FU(3716)	Chave Fusível	12	6,07	72,80
20230202	5262296	FU(39348)	Chave Fusível	50	5,25	262,50
20230202	5262116	FR(13471)	Chave Fusível Religadora	6	25,97	155,80
20230202	5259526	FU(38571)	Chave Fusível	25	8,95	223,75
20230202	5260383	TD(661539)	Transformador Distribuição	7	8,62	60,32
20230202	5260246	TD(661302)	Transformador Distribuição	7	11,62	81,32
20230202	5260523	FU(713784)	Chave Fusível	3	4,42	13,25
20230202	5263590	TD(20677)	Transformador Distribuição	1	2,43	2,43
20230202	5261306	TD(59071)	Transformador Distribuição	5	5,4	27,00

Relatório Situação de Emergência  
 Fevereiro/2023  
 Código Único do Relatório: 20230202



<b>Código do Evento</b>	<b>Número ordem</b>	<b>Equipamento</b>	<b>Tipo equipamento</b>	<b>Total de clientes</b>	<b>Duração(h)</b>	<b>CHI</b>
20230202	5261657	TD(47746)	Transformador Distribuição	2	23,78	47,57
20230202	5263316	TD(663148)	Transformador Distribuição	1	124,32	124,32
20230202	5262707	CF(38061)	Chave Faca	151	11,2	1.691,20
20230202	5289407	CF(1776)	Chave Faca	4	23,77	95,07
20230202	5263575	RD(8269)	Religador de Linha	95	12,02	1.141,58
20230202	5264259	FU(12711)	Chave Fusível	10	50,6	506,00
20230202	5266208	FR(1145)	Chave Fusível Religadora	41	46,12	1.890,78
20230202	5264100	RD(745711)	Religador de Linha	1054	6,85	7.219,90
20230202	5260493	RD(41257)	Religador de Linha	91	4,93	448,93
20230202	5259513	TD(44808)	Transformador Distribuição	49	6,25	306,25
20230202	5261067	CF(30783)	Chave Faca	7	3,8	26,60
20230202	5263917	RD(44606)	Religador de Linha	198	5,63	1.115,40
20230202	5263963	CF(43133)	Chave Faca	76	6,58	500,33
20230202	5262294	TD(27346)	Transformador Distribuição	1	18,18	18,18
20230202	5261097	FR(10185)	Chave Fusível Religadora	54	5,77	311,40
20230202	5263645	FU(2397)	Chave Fusível	46	2,55	117,30
20230202	5260950	TD(6677)	Transformador Distribuição	92	5,17	475,33
20230202	5262412	TD(10153)	Transformador Distribuição	38	15,33	582,67
20230202	5262085	FR(16029)	Chave Fusível Religadora	2	5,32	10,63
20230202	5261229	FU(31129)	Chave Fusível	1	6,77	6,77
20230202	5262807	TD(689891)	Transformador Distribuição	6	8,08	48,50
20230202	5263665	FU(26882)	Chave Fusível	7	3,57	24,97
20230202	5261186	TD(29903)	Transformador Distribuição	52	3,35	174,20

Relatório Situação de Emergência  
 Fevereiro/2023  
 Código Único do Relatório: 20230202



Código do Evento	Número ordem	Equipamento	Tipo equipamento	Total de clientes	Duração(h)	CHI
20230202	5262635	FR(10742)	Chave Fusível Religadora	28	19,27	539,47
20230202	5261122	FU(35107)	Chave Fusível	1	15,77	15,77
20230202	5259518	FU(37912)	Chave Fusível	64	1,4	89,60
20230202	5261227	FU(3139)	Chave Fusível	1	3,97	3,97
20230202	5261741	TD(661315)	Transformador Distribuição	7	4,23	29,63
20230202	5262426	FU(685340)	Chave Fusível	16	1,5	24,00
20230202	5260923	CF(5030)	Chave Faca	1375	3,08	4.239,58
20230202	5289407	CF(1689)	Chave Faca	4	45,4	181,60
20230202	5263615	RD(4989628)	Religador de Linha	260	4,1	1.066,00
20230202	5263252	TD(7584)	Transformador Distribuição	65	3,58	232,92
20230202	5259974	FU(692822)	Chave Fusível	1	32,52	32,52
20230202	5264191	FU(26084)	Chave Fusível	1	3,77	3,77
20230202	5264191	CF(29450)	Chave Faca	1	3,1	3,10
20230202	5264191	RD(3177560)	Religador de Linha	28	3,68	103,13
20230202	5261231	TD(42948)	Transformador Distribuição	1	33,58	33,58
20230202	5263193	CF(3785)	Chave Faca	4	2,83	11,33
20230202	5260210	RD(3657)	Religador de Linha	55	10,28	565,58
20230202	5261202	FR(679528)	Chave Fusível Religadora	81	8,83	715,50
20230202	5260870	TD(5794)	Transformador Distribuição	54	3,42	184,50
20230202	5260673	FU(18932)	Chave Fusível	5	17,87	89,33
20230202	5260091	FU(17983)	Chave Fusível	19	3,45	65,55
20230202	5262768	FR(18497)	Chave Fusível Religadora	12	7,93	95,20
20230202	5262088	FU(16820)	Chave Fusível	5	17,42	87,08
20230202	5260302	FU(746833)	Chave Fusível	4	0,58	2,33
20230202	5260105	TD(46371)	Transformador Distribuição	1	11,53	11,53
20230202	5260376	FU(18947)	Chave Fusível	1	23,12	23,12
20230202	5263472	PE(13708610)	Ponto de conexão	1	9,32	9,32

Relatório Situação de Emergência  
 Fevereiro/2023  
 Código Único do Relatório: 20230202



Código do Evento	Número ordem	Equipamento	Tipo equipamento	Total de clientes	Duração(h)	CHI
20230202	5262440	TD(27521)	Transformador Distribuição	1	2,68	2,68
20230202	5264151	TD(50989)	Transformador Distribuição	1	0,88	0,88
20230202	5261392	TD(45631)	Transformador Distribuição	1	8,05	8,05
20230202	5263802	TD(25631)	Transformador Distribuição	64	3,18	203,73
20230202	5262225	JAM01_JAM49501		158	1,33	210,67
20230202	5288253	ITA52_ITA59507		129	1,52	195,65
20230202	5264101	FU(15169)	Chave Fusível	2	27,5	55,00
20230202	5264101	FU(759747)	Chave Fusível	2	29,43	58,87
20230202	5262779	CF(52249393)	Chave Faca	70	2,97	207,67
20230202	5260011	FR(19247)	Chave Fusível Religadora	18	23,98	431,70
20230202	5263848	CL(26287)	Chave Lâmina	37	9,33	345,33
20230202	5263678	CF(750917)	Chave Faca	897	9,37	8.401,90
20230202	5264100	RD(722489)	Religador de Linha	1457	0,07	97,13
20230202	5259375	RD(719125)	Religador de Linha	202	0,27	53,87
20230202	5260282	CF(758833)	Chave Faca	1650	1,05	1.732,50
20230202	5264914	FU(15988)	Chave Fusível	49	14,97	733,37
20230202	5259621	FU(29748)	Chave Fusível	3	2,92	8,75
20230202	5263874	FU(2401)	Chave Fusível	4	13,65	54,60
20230202	5262914	FR(26627)	Chave Fusível Religadora	7	11,38	79,68
20230202	5261789	TD(30114)	Transformador Distribuição	1	6,4	6,40
20230202	5260309	TD(661232)	Transformador Distribuição	3	10,8	32,40
20230202	5262497	TD(678898)	Transformador Distribuição	4	19,9	79,60
20230202	5260938	FU(679328)	Chave Fusível	25	12,22	305,42
20230202	5260627	TD(728420)	Transformador Distribuição	1	15,32	15,32

<b>Código do Evento</b>	<b>Número ordem</b>	<b>Equipamento</b>	<b>Tipo equipamento</b>	<b>Total de clientes</b>	<b>Duração(h)</b>	<b>CHI</b>
20230202	5264138	TD(30015)	Transformador Distribuição	25	4,57	114,17
20230202	5259981	TD(11663)	Transformador Distribuição	62	6,62	410,23
20230202	5263179	TD(26751)	Transformador Distribuição	1	8,12	8,12
20230202	5262439	TD(670890)	Transformador Distribuição	1	17,55	17,55
20230202	5259603	TD(701433)	Transformador Distribuição	4	7,57	30,27
20230202	5262332	FU(35156)	Chave Fusível	17	16,2	275,40
20230202	5262069	RD(8270)	Religador de Linha	765	0,08	63,75
20230202	5263052	FU(16505)	Chave Fusível	2	9,28	18,57
20230202	5264259	CF(26671)	Chave Faca	14	20,15	282,10
20230202	5264191	RD(21160835)	Religador de Linha	21	2,53	53,20
20230202	5261555	TD(3130)	Transformador Distribuição	44	8,07	354,93
20230202	5259369	CF(42733)	Chave Faca	34	2,67	90,67
20230202	5261862	RD(697258)	Religador de Linha	145	1,33	193,33
20230202	5259682	FU(24774)	Chave Fusível	12	13,73	164,80
20230202	5259623	FU(22066)	Chave Fusível	12	12	144,00
20230202	5262623	FU(35244)	Chave Fusível	1	15,55	15,55
20230202	5261468	TD(650155)	Transformador Distribuição	1	6,4	6,40
20230202	5260058	TD(36791)	Transformador Distribuição	1	32,5	32,50
20230202	5261194	TD(652949)	Transformador Distribuição	3	11,92	35,75
20230202	5263470	FU(14703)	Chave Fusível	4	30,62	122,47
20230202	5259427	CF(750635)	Chave Faca	193	4	772,00
20230202	5288372	RD(13362935)	Religador de Linha	49	26,1	1.278,90
20230202	5262243	RD(716413)	Religador de Linha	6	1,78	10,70
20230202	5262407	FR(21765)	Chave Fusível Religadora	46	15,75	724,50



<b>Código do Evento</b>	<b>Número ordem</b>	<b>Equipamento</b>	<b>Tipo equipamento</b>	<b>Total de clientes</b>	<b>Duração(h)</b>	<b>CHI</b>
20230202	5262191	TD(51187)	Transformador Distribuição	9	24,15	217,35
20230202	5263062	FU(713029)	Chave Fusível	1	8,32	8,32
20230202	5262691	FU(5486)	Chave Fusível	28	2,33	65,33
20230202	5263789	FU(23724)	Chave Fusível	15	10,53	158,00
20230202	5259563	FU(24740)	Chave Fusível	4	10,65	42,60
20230202	5261062	FR(4736285)	Chave Fusível Religadora	38	6,55	248,90
20230202	5259428	TD(706801)	Transformador Distribuição	172	5,33	917,33
20230202	5262645	TD(716457)	Transformador Distribuição	31	1,7	52,70
20230202	5262993	FR(14473)	Chave Fusível Religadora	362	5,23	1.894,47
20230202	5261508	PE(205473426)	Ponto de conexão	1	1,92	1,92

**Laudo das Condições Atmosféricas para o Evento no período de 25/02/23 a 28/02/23 na Área de Atuação da Energisa – MS**

## 1. DESCRIÇÃO

O evento que ocorreu entre 26 a 28/02/2023 na área de atuação da Energisa – MS foi causado por um sistema frontal associado a uma banda convectiva da Amazônia atuando no estado do Mato Grosso do Sul. O sistema pode ser visto na imagem no infravermelho com realce do satélite GOES-16 na Figura 1.

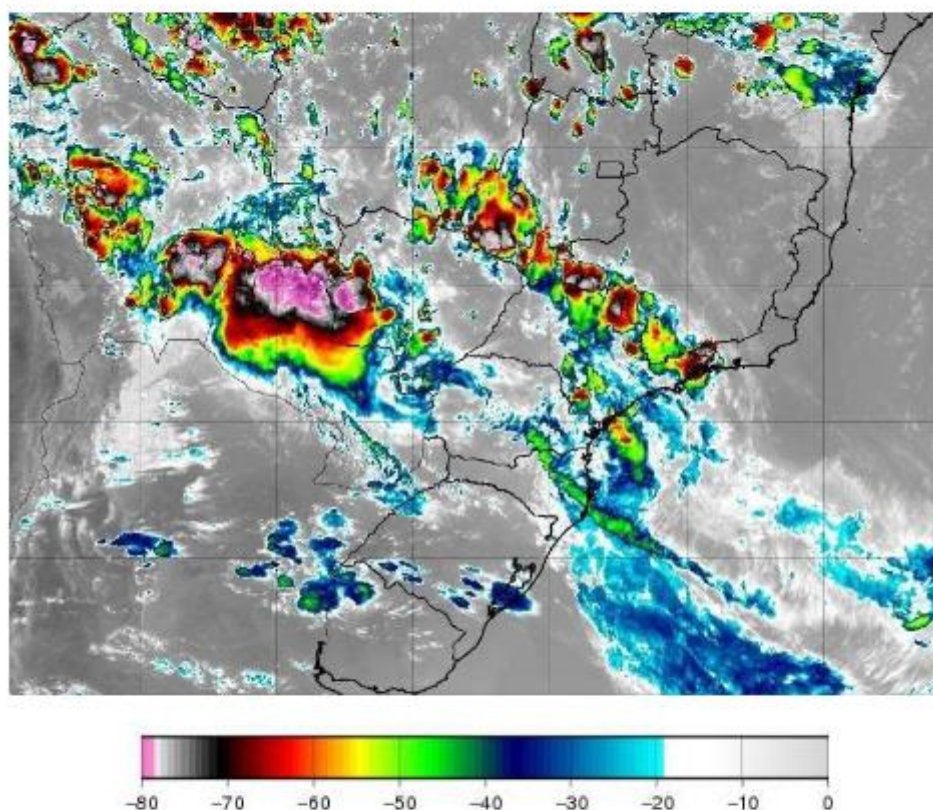


Figura 1 - Imagem de satélite no infravermelho com realce do satélite GOES-16 as 21:00 UT do dia 26/02. As cores indicam diferentes temperaturas dos topos das nuvens.

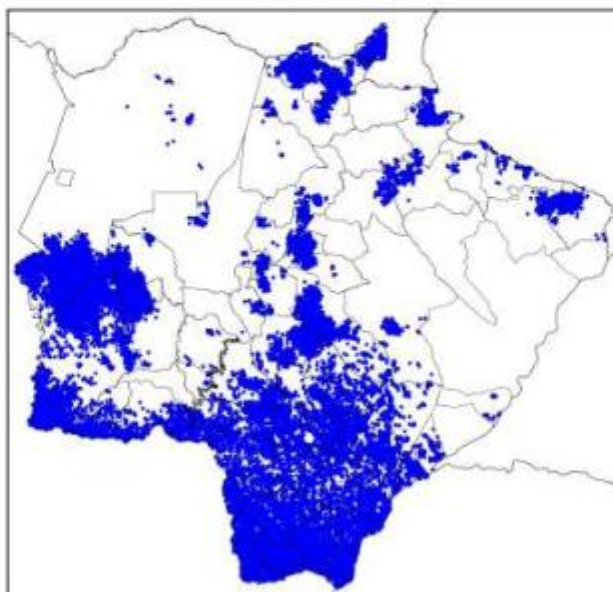
Diferentes cores na imagem na Figura 1 referem-se a diferentes temperaturas de topo das nuvens, conforme indicado na figura, e equivalem a diferentes altitudes. Quanto menor a temperatura de topo, isto é, mais negativa, mais alta é o topo da nuvem.

Durante os períodos de máxima extensão vertical, a tempestade atingiu temperaturas de topo inferiores a  $-70^{\circ}\text{C}$  equivalente à altura da tropopausa (15-16 km). Esta altura corresponde à máxima extensão vertical que uma tempestade pode atingir.

## 2. ABRANGÊNCIA E DURAÇÃO

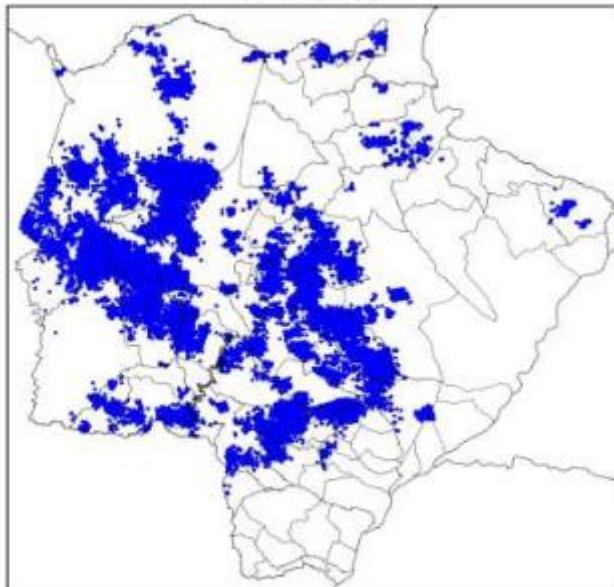
A Figura 2 mostra os mapas de incidência de descargas atmosféricas nuvem-solo e intranuvem obtido da Rede BrasilDAT Dataset para o período e a Figura 3 e 4 os mapas de precipitação acumulada e rajadas para os diversos dias.

Mapa de Descargas Atmosféricas  
2023-02-26



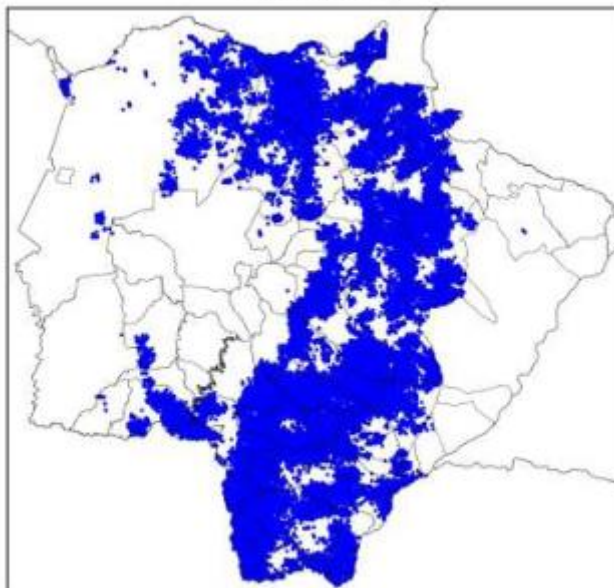
(a)

**Mapa de Descargas Atmosféricas  
2023-02-27**



(b)

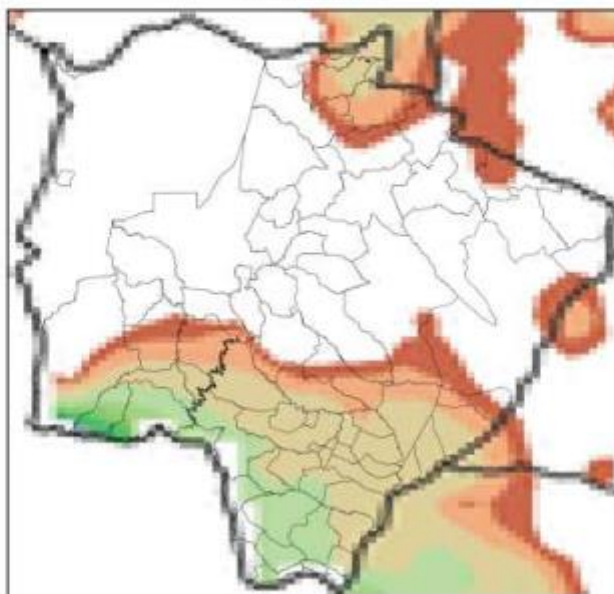
**Mapa de Descargas Atmosféricas  
2023-02-28**



(c)

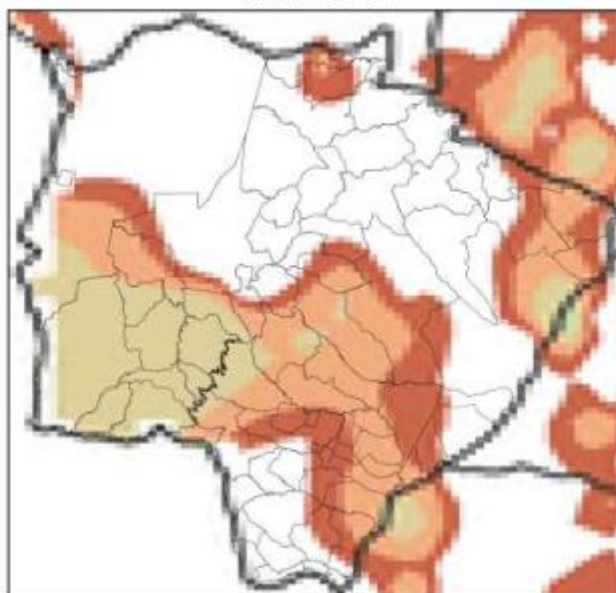
Figura 2 – Mapa de incidência de descargas atmosféricas nuvem-solo e intranuvem para os dias: (a) 26/02; (b) 27/02; e (c) 28/02. Cada ponto corresponde ao local de ocorrência de uma descarga.

Mapa de Precipitação  
2023-02-26



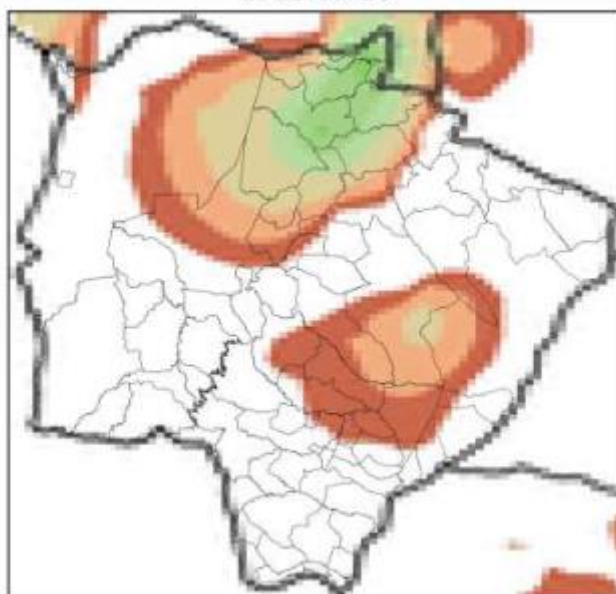
(a)

Mapa de Precipitação  
2023-02-27



(b)

Mapa de Precipitação  
2023-02-28



(c)



Figura 3 – Mapa de precipitação para os dias: (a) 26/02; (b) 27/02; e (c) 28/02.

Mapa de Rajada Máxima  
2023-02-26



(a)

Mapa de Rajada Máxima  
2023-02-27



(b)

Mapa de Rajada Máxima  
2023-02-28



(c)



Figura 4 – Mapa de rajadas para os dias: (a) 26/02; (b) 27/02; e (c) 28/02.

### 3. CLASSIFICAÇÃO COBRADE

De modo a verificar se as condições atmosféricas associadas ao evento se enquadram em uma situação de emergência em conformidade com disposto no Anexo I da Instrução Normativa nº 01, de 24 de agosto de 2012 do Ministério da Integração Nacional referente à **Codificação Brasileira de Desastres – COBRADE**, deve-se procurar descrever o evento como fazendo parte de um ou mais Subtipos preconizados como uma Interrupção em Situação de Emergência pela COBRADE e demonstrar sua intensidade condizente com uma situação de emergência conforme descrito na Instrução Normativa. A COBRADE divide os desastres naturais em cinco Grupos, treze Subgrupos, vinte e quatro Tipos e vinte e três Subtipos. Dentro desta classificação e no contexto deste relatório, encontra-se o Grupo Desastres Meteorológicos que em seu item 1.3.1.2 contempla o Subgrupo Sistemas de Grande Escala/Escala Regional acompanhado de grande ocorrência de descargas e fortes ventos.

O enquadramento leva em conta as pesquisas realizadas pelo Grupo de Eletricidade Atmosférica (ELAT) do Instituto Nacional de Pesquisas Espaciais (INPE), pela National Weather Service (National Weather Service, 2015), bem como escalas de precipitação e de ventos (Vulnerabilidades das Megacidades Brasileiras às Mudanças Climáticas, 2013; Byers, 1944).

A partir dos dados de satélite, redes de detecção de descargas atmosféricas (Pinto and Pinto, 2018) e dados de estações meteorológicas, as seguintes observações foram obtidas:

1. As imagens de satélite mostram o topo da tempestade atingindo a altura de 15-16 km, equivalente a uma altura da tropopausa, que corresponde à máxima extensão vertical que uma tempestade pode atingir nesta região. Sabe-se que quanto mais alto a altura do topo da tempestade mais severa ela tende a ser.
2. Foram registrados ventos de até 70 km/h em diversos municípios do estado no período. Com base na Escala de Beaufort, que classifica a intensidade dos ventos tendo em conta a sua velocidade, estes valores são considerados ventos muito fortes, capazes de derrubar árvores sobre a rede elétrica.
3. As chuvas acumuladas durante o período da tempestade foram muito fortes, atingindo 60 mm.
4. A atividade elétrica da tempestade foi alta. Durante o evento foram registradas 317.068 descargas na área de concessão da Energisa – MS, valor considerado muito elevado.

5. O Índice de severidade da tempestade em termos de sua atividade elétrica total, envolvendo tanto as descargas para o solo como as descargas dentro da tempestade atingiu o valor máximo igual a 5 (a escala de severidade vai de 1 a 5) correspondente a tempestade severa.

#### 4. EVIDÊNCIAS ENCONTRADAS NA MÍDIA

Foram encontradas evidências na mídia de tempestades em diferentes locais do estado, conforme mostrado na Figura 4.



Figura 4 – Evidências de tempestades no período no estado do Mato Grosso do Sul [4].

#### 5. CONCLUSÃO

Os dados e informações constantes neste relatório demonstram claramente a ocorrência de um evento atípico com ventos muito fortes, atividade de descargas muito elevada e chuvas muito fortes. Os detalhes do evento são mostrados na Tabela 1 a seguir.

Tabela 1 – Detalhes do Evento de 26/02/2023 a 28/02/2023.

Descrição	Sistema frontal associado a uma banda de nebulosidade provocando muitas descargas, chuvas fortes e ventos fortes.
Código COBRADE	1.3.1.2.0 (Sistemas de Grande Escala/Escala Regional)
Hora do Início do Evento	01:00 UT do dia 26/02/23
Hora do Fim do Evento	23:50 UT do dia 28/02/23
Abrangência	Todos os municípios do estado.

## 6. REFERÊNCIAS

- [1] Byers, H. R., General Meteorology, 83–85, 1944.
- [2] National Weather Service, Governo dos Estados Unidos. Disponível em: <<http://www.weather.gov>>. Acesso em: 08/05/2016.
- [3] Pinto Jr., O., Pinto, I.R.C.A., BrasilDAT Dataset: combining data from different lightning locating systems to obtain more precise lightning information, 25th Proceedings of the International Lightning Detection Conference (ILDC), Florida, US, March 2018.
- [4] Dourado News. Disponível em: <https://www.douradosnews.com.br/dourados/apos-recorde-em-chuvas-novo-alerta-de-tempestade-e-emitido-para/1204447/>

## 7. RESPONSABILIDADES

Este relatório foi elaborado sobre a responsabilidade técnica do Dr. Osmar Pinto Junior, pesquisador sênior e coordenador do Grupo de Eletricidade Atmosférica (ELAT) do Instituto Nacional de Pesquisas Espaciais (INPE).



Dr. Osmar Pinto Junior  
Consultor Técnico