

Relatório Situação de Emergência

Outubro/2022

20221004

Sumário

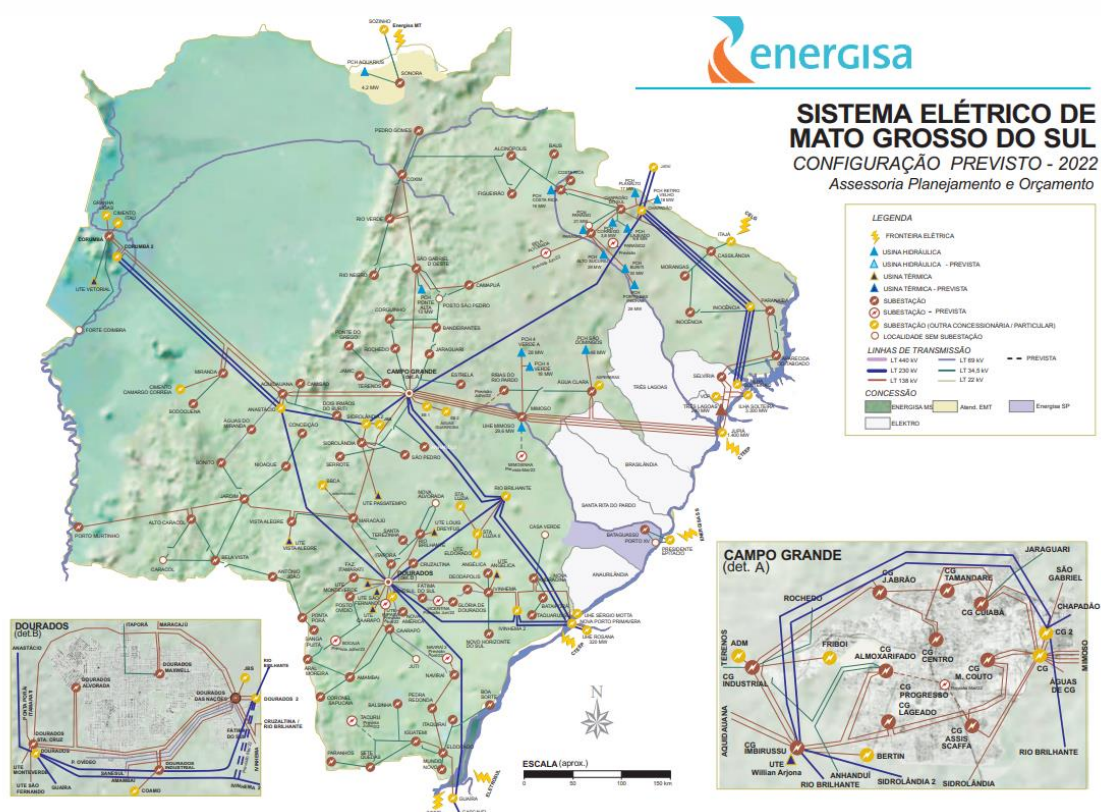
1. ÁREA AFETADA	3
2. IMPACTO DOS EVENTOS E EXTENSÃO DOS DANOS	14
3. EVIDÊNCIAS	17
4. ANEXO I – Descrição e Relação dos Equipamentos Afetados	17
5. ANEXO II - Laudo das Condições Atmosféricas para o Evento no período de 20/10/22 a 21/10/22 na Área de Atuação da Energisa - MS	83
6. ANEXO III – Registros de atendimento.....	92

ÁREA AFETADA

Do dia 20 ao dia 21 de outubro de 2022, registrou-se no estado um evento climático severo que afetou todos os municípios de Mato Grosso do Sul.

A Figura 1 ilustra o mapa geoeletrico da concessão da EMS.

Figura 1 - Mapa geoeletrico da concessão da EMS.



A Figura 2 ilustra, em azul, as áreas afetadas pelo evento climático.

Figura 2 - Municípios com as áreas afetadas em azul.



Os municípios afetados pelo evento climático que tiveram expurgo por situação de emergência, encontram-se na Tabela 1.

Tabela 1 - Resumo dos Municípios.

Código do Evento	Municípios Afetados
20221004	Agua Clara
20221004	Alcinopolis
20221004	Amambai
20221004	Anastacio
20221004	Angelica
20221004	Antonio Joao
20221004	Aparecida do Taboado
20221004	Aquidauana

Relatório Situação de Emergência
Outubro/2022
Código Único do Relatório: 20221004



20221004	Aral Moreira
20221004	Bandeirantes
20221004	Bataguassu
20221004	Bataypora
20221004	Bela Vista
20221004	Bodoquena
20221004	Bonito
20221004	Caarapo
20221004	Camapua
20221004	Campo Grande
20221004	Caracol
20221004	Cassilandia
20221004	Chapadao do Sul
20221004	Corguinho
20221004	Coronel Sapucaia
20221004	Corumba
20221004	Costa Rica
20221004	Coxim
20221004	Deodapolis
20221004	Dois Irmaos do Buriti
20221004	Dourados
20221004	Eldorado
20221004	Fatima do Sul
20221004	Figueirao
20221004	Gloria de Dourados
20221004	Guia Lopes da Laguna
20221004	Iguatemi
20221004	Inocencia
20221004	Itapora
20221004	Itaquirai
20221004	Ivinhema
20221004	Japora
20221004	Jaraguari
20221004	Jardim
20221004	Jatei
20221004	Juti
20221004	Ladario
20221004	Laguna Caarapa
20221004	Maracaju
20221004	Miranda
20221004	Mundo Novo

20221004	Navirai
20221004	Nioaque
20221004	Nova Alvorada do Sul
20221004	Nova Andradina
20221004	Novo Horizonte do Sul
20221004	Paraiso das Aguas
20221004	Paranaíba
20221004	Paranhos
20221004	Pedro Gomes
20221004	Ponta Pora
20221004	Porto Murtinho
20221004	Ribas do Rio Pardo
20221004	Rio Brilhante
20221004	Rio Negro
20221004	Rio Verde Mato Grosso
20221004	Rochedo
20221004	Sao Gabriel do Oeste
20221004	Sete Quedas
20221004	Sidrolândia
20221004	Sonora
20221004	Tacuru
20221004	Taquarussu
20221004	Terenos
20221004	Vicentina
20221004	

A Tabela 2 apresenta o resumo dos documentos utilizados para o expurgo.

Tabela 2 - Resumo dos documentos utilizados para os expurgos.

Código do Evento	Documento	Resumo	Código COBRADE
20221004	Laudos das Condições Atmosféricas para o Evento no período de 20/10/22 a 21/10/22 na Área de Atuação da Energisa - MS.	O evento que ocorreu entre 20 e 21/10/2022 na área de atuação da Energisa – MS foi causado por um sistema frontal associado a uma banda de nebulosidade atuando no estado do Mato Grosso do Sul.	1.3.1.2

Como resultado do evento ocorrido, seguem na tabela abaixo as subestações afetadas, completa ou parcialmente.

Tabela 3 - Subestações afetadas por situação de emergência.

Código do Evento	Subestações	Alimentador
20221004	Alcinópolis	ALC01
20221004	Alto Caracol	ACA51
20221004	Alto Caracol	ACA52
20221004	Amambai	AMA52
20221004	Amambai	AMA03
20221004	Amambai	AMA51
20221004	Amambai	AMA02
20221004	Amambai	AMA01
20221004	Angélica	ANG01
20221004	Angélica	ANG02
20221004	Anhanduí	ANH01
20221004	Antônio João	AJO01
20221004	Antônio João	AJO52
20221004	Antônio João	AJO51
20221004	Aparecida do Taboado	ATA52
20221004	Aparecida do Taboado	ATA02
20221004	Aparecida do Taboado	ATA03
20221004	Aparecida do Taboado	ATA51
20221004	Aquidauana	AQU04
20221004	Aquidauana	AQU51
20221004	Aquidauana	AQU05
20221004	Aquidauana	AQU02
20221004	Aquidauana	AQU03
20221004	Aral Moreira	AMO01
20221004	Aral Moreira	AMO02
20221004	Balsinha	BAL01
20221004	Balsinha	BAL02
20221004	Bandeirantes	BAN51
20221004	Bandeirantes	BAN01
20221004	Bandeirantes	BAN52
20221004	Bataguassu	BAT51
20221004	Bataguassu	BAT02
20221004	Bataguassu	BAT01
20221004	Bela Vista	BVI51
20221004	Boa Sorte	BSO01
20221004	Bodoquena	BOD51

20221004	Bodoquena	BOD01
20221004	Bonito	BON52
20221004	Bonito	BON01
20221004	Bonito	BON02
20221004	Bonito	BON51
20221004	Caarapó	CAA51
20221004	Caarapó	CAA52
20221004	Caarapó	CAA01
20221004	Camapuã	CAM51
20221004	Camapuã	CAM02
20221004	Camapuã	CAM52
20221004	Camapuã	CAM01
20221004	Campo Grande Almojarifado	CGA01
20221004	Campo Grande Almojarifado	CGA51
20221004	Campo Grande Almojarifado	CGA10
20221004	Campo Grande Almojarifado	CGA11
20221004	Campo Grande Almojarifado	CGA05
20221004	Campo Grande Almojarifado	CGA04
20221004	Campo Grande Almojarifado	CGA09
20221004	Campo Grande Almojarifado	CGA03
20221004	Campo Grande Almojarifado	CGA12
20221004	Campo Grande Almojarifado	CGA07
20221004	Campo Grande Almojarifado	CGA08
20221004	Campo Grande Assis Scaffa	CGS03
20221004	Campo Grande Assis Scaffa	CGS01
20221004	Campo Grande Assis Scaffa	CGS09
20221004	Campo Grande Assis Scaffa	CGS04
20221004	Campo Grande Assis Scaffa	CGS02
20221004	Campo Grande Assis Scaffa	CGS08
20221004	Campo Grande Assis Scaffa	CGS10
20221004	Campo Grande Assis Scaffa	CGS05
20221004	Campo Grande Assis Scaffa	CGS06
20221004	Campo Grande Assis Scaffa	CGS07
20221004	Campo Grande Centro	CGC15
20221004	Campo Grande Centro	CGC03
20221004	Campo Grande Centro	CGC10
20221004	Campo Grande Centro	CGC08
20221004	Campo Grande Centro	CGC01
20221004	Campo Grande Centro	CGC02
20221004	Campo Grande Centro	CGC13
20221004	Campo Grande Centro	CGC06

20221004	Campo Grande Centro	CGC16
20221004	Campo Grande Cuiabá	CGB08
20221004	Campo Grande Cuiabá	CGB05
20221004	Campo Grande Cuiabá	CGB11
20221004	Campo Grande Cuiabá	CGB04
20221004	Campo Grande Cuiabá	CGB01
20221004	Campo Grande Cuiabá	CGB06
20221004	Campo Grande Cuiabá	CGB03
20221004	Campo Grande Cuiabá	CGB07
20221004	Campo Grande Cuiabá	CGB09
20221004	Campo Grande Industrial	CGD01
20221004	Campo Grande Industrial	CGD03
20221004	Campo Grande Industrial	CGD53
20221004	Campo Grande Industrial	CGD52
20221004	Campo Grande Industrial	CGD02
20221004	Campo Grande Industrial	CGD51
20221004	Campo Grande José Abrão	CGJ06
20221004	Campo Grande José Abrão	CGJ03
20221004	Campo Grande José Abrão	CGJ02
20221004	Campo Grande José Abrão	CGJ05
20221004	Campo Grande José Abrão	CGJ01
20221004	Campo Grande José Abrão	CGJ07
20221004	Campo Grande José Abrão	CGJ04
20221004	Campo Grande Lageado	CGL09
20221004	Campo Grande Lageado	CGL01
20221004	Campo Grande Lageado	CGL07
20221004	Campo Grande Lageado	CGL04
20221004	Campo Grande Lageado	CGL08
20221004	Campo Grande Lageado	CGL02
20221004	Campo Grande Lageado	CGL03
20221004	Campo Grande Lageado	CGL06
20221004	Campo Grande Miguel Couto	CGM01
20221004	Campo Grande Miguel Couto	CGM10
20221004	Campo Grande Miguel Couto	CGM12
20221004	Campo Grande Miguel Couto	CGM17
20221004	Campo Grande Miguel Couto	CGM03
20221004	Campo Grande Miguel Couto	CGM11
20221004	Campo Grande Miguel Couto	CGM06
20221004	Campo Grande Miguel Couto	CGM09
20221004	Campo Grande Miguel Couto	CGM05
20221004	Campo Grande Miguel Couto	CGM02

20221004	Campo Grande Miguel Couto	CGM14
20221004	Campo Grande Miguel Couto	CGM04
20221004	Campo Grande Miguel Couto	CGM16
20221004	Campo Grande Miguel Couto	CGM13
20221004	Campo Grande Tamandaré	CGT04
20221004	Campo Grande Tamandaré	CGT05
20221004	Campo Grande Tamandaré	CGT03
20221004	Campo Grande Tamandaré	CGT06
20221004	Campo Grande Tamandaré	CGT02
20221004	Campo Grande Tamandaré	CGT01
20221004	Cassilândia	CAS03
20221004	Cassilândia	CAS02
20221004	Cassilândia	CAS52
20221004	Cassilândia	CAS01
20221004	Chapadão do Sul	CSU02
20221004	Chapadão do Sul	CSU01
20221004	Chapadão do Sul	CSU52
20221004	Chapadão do Sul	CSU51
20221004	Conceição	CON01
20221004	Corguinho	COG01
20221004	Coronel Sapucaia	CSA01
20221004	Corumbá	COR01
20221004	Corumbá	COR10
20221004	Corumbá	COR52
20221004	Corumbá	COR02
20221004	Corumbá	COR04
20221004	Corumbá	COR09
20221004	Corumbá	COR03
20221004	Corumbá	COR07
20221004	Costa Rica	CRI01
20221004	Costa Rica	CRI02
20221004	Coxim	COX53
20221004	Coxim	COX02
20221004	Coxim	COX03
20221004	Coxim	COX01
20221004	Coxim	COX51
20221004	Coxim	COX52
20221004	Cruzaltina	CRU03
20221004	Cruzaltina	CRU01
20221004	Deodápolis	DEO03
20221004	Dourados Alvorada	DOA01

20221004	Dourados Alvorada	DOA03
20221004	Dourados Alvorada	DOA04
20221004	Dourados Alvorada	DOA06
20221004	Dourados Alvorada	DOA07
20221004	Dourados Maxwell	DOM05
20221004	Dourados Maxwell	DOM52
20221004	Dourados Maxwell	DOM09
20221004	Eldorado	ELD52
20221004	Eldorado	ELD02
20221004	Eldorado	ELD01
20221004	Estrela	EST02
20221004	Estrela	EST01
20221004	Fazenda Itamarati	FIT55
20221004	Fazenda Itamarati	FIT52
20221004	Fazenda Itamarati	FIT51
20221004	Fazenda Itamarati	FIT53
20221004	Fazenda Itamarati	FIT54
20221004	Figueirão	FIG01
20221004	Fátima do Sul	FSU02
20221004	Fátima do Sul	FSU01
20221004	Glória de Dourados	GDO02
20221004	Glória de Dourados	GDO01
20221004	Iguatemi	IGU01
20221004	Iguatemi	IGU53
20221004	Iguatemi	IGU52
20221004	Iguatemi	IGU51
20221004	Inocência	INO01
20221004	Inocência	INO02
20221004	Itaporã	ITA01
20221004	Itaporã	ITA52
20221004	Itaquiraí	ITQ01
20221004	Itaquiraí	ITQ02
20221004	Ivinhema	IVI02
20221004	Ivinhema	IVI01
20221004	Ivinhema	IVI52
20221004	Ivinhema	IVI03
20221004	Jamic	JAM01
20221004	Jaraguari	JAG01
20221004	Jardim	JAR54
20221004	Jardim	JAR04
20221004	Jardim	JAR03

20221004	Jardim	JAR53
20221004	Jardim	JAR52
20221004	Jardim	JAR02
20221004	Jardim	JAR01
20221004	Maracajú	MAR53
20221004	Maracajú	MAR01
20221004	Maracajú	MAR51
20221004	Maracajú	MAR03
20221004	Maracajú	MAR02
20221004	Maracajú	MAR52
20221004	Mimoso	MIM51
20221004	Mimoso	MIM01
20221004	Miranda	MIR02
20221004	Miranda	MIR01
20221004	Miranda	MIR51
20221004	Miranda	MIR52
20221004	Mundo Novo	MNO02
20221004	Mundo Novo	MNO01
20221004	Naviraí	NAV03
20221004	Naviraí	NAV02
20221004	Naviraí	NAV04
20221004	Nioaque	NIO01
20221004	Nioaque	NIO51
20221004	Nova América	NAM01
20221004	Nova Andradina	NAN02
20221004	Nova Andradina	NAN51
20221004	Novo Horizonte do Sul	NHS01
20221004	PCH Costa Rica	CRH53
20221004	PCH Costa Rica	CRH51
20221004	Paranaíba	PAR02
20221004	Paranaíba	PAR51
20221004	Paranaíba	PAR53
20221004	Paranaíba	PAR04
20221004	Ponta Porã Estoril	PPE55
20221004	Ponta Porã Estoril	PPE54
20221004	Ponte do Grego	PGR01
20221004	Ponte do Grego	PGR02
20221004	Porto Murtinho	PMU02
20221004	Porto Murtinho	PMU01
20221004	Posto Ovídeo	POV55
20221004	Posto Ovídeo	POV53

20221004	Posto Ovídeo	POV52
20221004	Posto Ovídeo	POV51
20221004	Posto Ovídeo	POV54
20221004	Presidente Epitácio	PEP52
20221004	Ribas do Rio Pardo	RRP01
20221004	Ribas do Rio Pardo	RRP02
20221004	Rio Brilhante	RBR02
20221004	Rio Brilhante	RBR51
20221004	Rio Brilhante	RBR01
20221004	Rio Brilhante	RBR53
20221004	Rio Brilhante	RBR52
20221004	Rio Negro	RNE01
20221004	Rio Verde	RVE01
20221004	Rio Verde	RVE52
20221004	Rio Verde	RVE02
20221004	Rio Verde	RVE51
20221004	Rochedo	ROC01
20221004	Sanga Puitã	SPU01
20221004	Serrote	SET02
20221004	Sete Quedas	SQU01
20221004	Sete Quedas	SQU51
20221004	Sidrolândia	SIA52
20221004	Sidrolândia	SIA53
20221004	Sidrolândia	SIA03
20221004	Sidrolândia	SIA51
20221004	Sidrolândia	SIA01
20221004	Sidrolândia	SIA02
20221004	Sonora	SON01
20221004	São Gabriel do Oeste	SGO01
20221004	São Gabriel do Oeste	SGO51
20221004	São Gabriel do Oeste	SGO02
20221004	São Gabriel do Oeste	SGO52
20221004	São Gabriel do Oeste	SGO55
20221004	São Gabriel do Oeste	SGO03
20221004	São Pedro	SPE02
20221004	São Pedro	SPE01
20221004	Taquarussu	TAQ01
20221004	Terenos	TER51
20221004	Terenos	TER52
20221004	Terenos	TER02
20221004	Terenos	TER01

20221004	Vista Alegre	VAG52
20221004	Vista Alegre	VAG53
20221004	Vista Alegre	VAG54
20221004	Água Clara	ACL51
20221004	Água Clara	ACL02
20221004	Água Clara	ACL01
20221004	Águas do Miranda	AMI01
20221004	Águas do Miranda	AMI02
20221004	Baús	BAU01

IMPACTO DOS EVENTOS E EXTENSÃO DOS DANOS

As condições climáticas adversas que permearam a área de concessão da Energisa Mato Grosso do Sul resultaram em extensos danos a rede de distribuição, entre os quais foram registrados:

- Recomposição automática do sistema (Self-Healing);
- Reparo de cabos partidos;
- Retirada de galhos de árvores e demais objetos estranhos da rede;
- Retirada e substituição de postes quebrados ou tombados;
- Retirada e substituição de transformadores MT/BT queimados e avariados;
- Reparo de chaves fusíveis danificadas;
- Substituição de elos queimados;
- Substituição e reparo de para-raios;
- Reparo e substituição de cruzetas;
- Reparo e substituição de isoladores;
- Reparo em ramais de ligação;
- Reaperto e substituição de conexões;
- Reparo e substituição de jumpers e;
- Reparo em religadores.

A Tabela 4 apresenta um resumo quantitativo do impacto do evento no sistema elétrico conforme a classe e causa das ordens associadas.

Tabela 4 – Impacto dos eventos no sistema elétrico.

Código do Evento	Descrição da Classe	Descrição da Causa	Quantidade
20221004	C070-(SE)	C094-Ventos Fortes	1

20221004	C190-(D)-Trafo	C184-Ventos Fortes	81
20221004	C190-(D)-Trafo	C187-Descarga Atmosférica	198
20221004	C190-(D)-Trafo	C188-Árvore/Galhos	24
20221004	C190-(D)-Trafo	C199-Queimado Por DAT	30
20221004	C190-(D)-Trafo	C208-Defeito TF Particular	1
20221004	C220-(D)-Isolador	C227-Descarga Atmosférica	12
20221004	C220-(D)-Isolador	C228-Ventos Fortes	1
20221004	C230-(D)-Cruzeta	C236-Ventos Fortes	17
20221004	C250-(D)-Poste	C245-Inundação	1
20221004	C250-(D)-Poste	C246-Ventos Fortes	64
20221004	C250-(D)-Poste	C248-Descarga Atmosférica	7
20221004	C270-(D)-Condutor	C330-Árvore/Galhos	120
20221004	C270-(D)-Condutor	C331-Descarga Atmosférica	186
20221004	C270-(D)-Condutor	C333-Ventos Fortes	163
20221004	C320-(D)-Conexão	C334-Árvore/Galhos	3
20221004	C320-(D)-Conexão	C335-Descarga Atmosférica	10
20221004	C320-(D)-Conexão	C336-Ventos Fortes	32
20221004	C380-(D)-Chave Faca	C386-Descarga Atmosférica	3
20221004	C390-(D)-Chave Fusível	C471-Árvore/Galhos	60
20221004	C390-(D)-Chave Fusível	C472-Descarga Atmosférica	684
20221004	C390-(D)-Chave Fusível	C473-Inundação	1
20221004	C390-(D)-Chave Fusível	C474-Ventos Fortes	135
20221004	C410-(D)-Chave a Óleo	C417-Descarga Atmosférica	4
20221004	C460-(D)-Religador	C467-Descarga Atmosférica	64
20221004	C460-(D)-Religador	C469-Ventos Fortes	6
20221004	C580-UC-Ramal de Ligação	C583-Árvore no Ramal	33
20221004	C580-UC-Ramal de Ligação	C587-Ramal Partido por Vento	29
20221004	C910-(D)-Interrupção AL / LD	C811-Descarga Atmosférica	22

A descrição detalhada desses equipamentos e sua importância para o sistema de distribuição podem ser encontrados no Anexo I.

A Tabela 5 contém a data da primeira interrupção e da última restauração para o evento caracterizado como situação de emergência.

Tabela 5 – Data e hora do início da primeira interrupção e término da última interrupção.

Código do Evento	Data e hora do início da primeira interrupção	Data e hora do término da última interrupção
20221004	19-10-2022 20:33:00	24-10-2022 19:04:00

A quantidade de clientes afetados e o volume de interrupções para o evento pode ser encontrada na Tabela 6.

Tabela 6 – Clientes afetados.

Código do Evento	Clientes afetados	Quantidade de interrupções
20221004	133.280	164.776

A quantidade de clientes afetados corresponde ao número de clientes distintos que tiveram pelo menos uma interrupção no período considerado. A quantidade de interrupções corresponde ao somatório de interrupções dos clientes afetados.

A duração média de interrupção encontra-se na Tabela 7, assim como o tempo de restabelecimento da falta de energia de maior duração para o evento.

Tabela 7 – Duração média e mais longa das interrupções.

Código do Evento	Duração média das interrupções (min)	Interrupção mais longa (min)
20221004	327,94	5.881

A duração média das interrupções corresponde à média das interrupções de cada consumidor afetado durante o evento. A interrupção mais longa corresponde a duração máxima de interrupção ocorrida durante o evento.

Constatou-se no evento climático a ultrapassagem do limite do indicador CHI (consumidor hora interrompido).

O limite é calculado conforme a equação a seguir:

$$2.612 \cdot N^{0,35}$$

onde:

N – Número de unidades consumidoras faturadas e atendidas em BT ou MT do mês de outubro do ano anterior ao período de apuração.

Para a EMS, tem-se 995.320 faturados e atendidos em BT ou MT no mês de outubro de 2021. Portanto, o limite de CHI para 2022 é **328.291,87**.

$$\text{Limite de CHI} = 2.612 \cdot N^{0,35}$$

$$\text{Limite de CHI} = 2.612 \cdot 995.320^{0,35}$$

$$\text{Limite de CHI} = 328.291,87$$

Tabela 8, encontra-se o somatório das interrupções, em hora e décimo de hora.

Tabela 8 - Duração das interrupções.

Código do Evento	Consumidor hora interrompidos
20221004	900.617,5

Na Tabela 9, encontram-se as quantidades de efetivos de equipes disponibilizadas durante os dias do evento.

Tabela 9 – Efetivo de equipes.

Código do Evento	Efetivo médio durante os dias dos eventos	Efetivo no dia mais crítico dos eventos
20221004	337,67	398

Na Tabela 10, encontram-se os tempos de atendimento realizados durante o evento.

Tabela 10 – Tempos de atendimento.

Código do Evento	Tempo médio de preparo	Tempo médio de deslocamento	Tempo médio de execução	Tempo médio de atendimento
20221004	495,76	28,92	154,84	679,52

EVIDÊNCIAS

<https://g1.globo.com/ms/mato-grosso-do-sul/noticia/2022/10/20/temporal-em-ms-todo-estado-esta-sob-alerta-de-chuva-e-ventos-fortes-aponta-meteorologia.ghtml>

<https://g1.globo.com/ms/mato-grosso-do-sul/noticia/2022/10/21/temporal-com-ventos-a-83-kmh-destroi-cobertura-de-posto-e-provoca-prejuizos-em-ms.ghtml>

<https://www.diariodigital.com.br/geral/tempestade-com-granizo-passa-por-ms-causando-estragos-veja-videos>

<https://folhacg.com.br/geral/tempestades-deixaram-rastro-de-destruicao-em-mato-grosso-do-sul/>

ANEXO I – Descrição e Relação dos Equipamentos Afetados

Alimentador – linha elétrica destinada a transportar energia elétrica em média tensão.

Condutor de energia – é o meio pelo qual se transporta potência desde um determinado ponto, denominada fonte ou alimentação, até um terminal consumidor.

Transformador – é um equipamento de operação estática que por meio de indução eletromagnética transfere energia de um circuito, chamado primário, para um ou mais circuitos denominados, respectivamente, secundário e terciário, sendo, no entanto, mantida a mesma frequência, porém com tensões e correntes diferentes.

Chave fusível – é um equipamento destinado a proteção de sobrecorrentes de circuitos primários utilizados em redes aéreas de distribuição urbana e rural e em pequenas

subestações de consumidor e de concessionária. É dotada de um elemento fusível que responde pelas características básicas de sua operação.

Chave faca – é um dispositivo de manobras de abertura e fechamento de circuitos, assegurando uma desconexão visível dos condutores, além de ser utilizada em manobras entre circuitos, de forma a possibilitar transferência de cargas e isolamento de equipamentos e circuitos.

Disjuntor – é um dispositivo que protege determinada instalação elétrica contra possíveis danos relacionados a sobrecargas elétricas e curto-circuitos.

Para-raios – são equipamentos protetores de linhas de transmissão e distribuição aéreas contra sobretensões causadas por manobras de chaves ou descargas atmosféricas.

Religadores automáticos – são equipamentos de interrupção de corrente elétrica dotados de uma determinada capacidade de repetição em operação de abertura e fechamento de um circuito, durante a ocorrência de um defeito.

Isoladores – são elementos sólidos dotados de propriedades mecânicas, capazes de suportar os esforços produzidos pelos condutores. Eletricamente, exercem a função de isolar os condutores, submetidos a uma diferença de potencial em relação terra (estrutura suporte) ou em relação a um outro condutor de fase.

Ramal de ligação - conjunto de condutores e acessórios instalados entre o ponto de derivação do sistema de distribuição da distribuidora e o ponto de conexão das instalações de utilização do acessante.

Relação de Ocorrências Expurgáveis

Segue abaixo a relação das ordens expurgadas para o evento climático 20221004 de outubro de 2022.

Código do Evento	Número ordem	Equipamento	Tipo equipamento	Total de clientes	Duração(h)	CHI
20221004	5093817	TD(28131)-(ENTF062792)	Transformador Distribuição	1	4,43	4,43
20221004	5093838	TD(13682)-(SEM PATRIMONIO)	Transformador Distribuição	2	13,38	26,77

Relatório Situação de Emergência
Outubro/2022
Código Único do Relatório: 20221004



20221004	5093844	TD(10116)-(SEM PATRIMONIO)	Transformador Distribuição	50	3,43	171,67
20221004	5093862	RD(38001)	Religador de Linha	70	1,9	133
20221004	5093862	RD(38001)	Religador de Linha	85	3,27	277,67
20221004	5093869	TD(7962)-(SEM PATRIMONIO)	Transformador Distribuição	1	3,12	3,12
20221004	5093872	FU(39782)	Chave Fusível	3	4,25	12,75
20221004	5093875	FR(20553)	Chave Fusível Religadora	27	2,65	71,55
20221004	5093877	FU(35573)	Chave Fusível	26	3,75	97,5
20221004	5093880	TD(57091)-(ENTT106818)	Transformador Distribuição	1	20,08	20,08
20221004	5093881	TD(753128)-(ENTF057603)	Transformador Distribuição	6	5,55	33,3
20221004	5093888	FU(10051)	Chave Fusível	6	5,83	35
20221004	5093896	FU(13163)	Chave Fusível	6	2,35	14,1
20221004	5093897	FU(3242)	Chave Fusível	15	6,23	93,5
20221004	5093899	TD(11072)-(ENTF061885)	Transformador Distribuição	2	10,07	20,13
20221004	5093902	FU(26041)	Chave Fusível	2	6,02	12,03
20221004	5093904	FR(7701)	Chave Fusível Religadora	35	6,75	236,25
20221004	5093908	FU(28676)	Chave Fusível	2	1,75	3,5
20221004	5093915	TD(25660)-(ENTF108978)	Transformador Distribuição	2	3,67	7,33
20221004	5093916	FU(24804)	Chave Fusível	4	7,5	30
20221004	5093920	PE(13231335)	Ponto de conexão	1	1,3	1,3
20221004	5093926	FU(740353)	Chave Fusível	24	1,1	26,4
20221004	5093926	FU(740353)	Chave Fusível	9	5,02	45,15
20221004	5093934	TD(42402)-(ENTF016435)	Transformador Distribuição	1	2,23	2,23
20221004	5093936	FU(11703)	Chave Fusível	4	3,37	13,47
20221004	5093941	FU(735936)	Chave Fusível	1	2,28	2,28
20221004	5093946	FU(7432914)	Chave Fusível	17	3,58	60,92
20221004	5093949	TD(734733)-(ENTF104234)	Transformador Distribuição	1	2,02	2,02
20221004	5093950	FR(706994)	Chave Fusível Religadora	24	3,35	80,4
20221004	5093959	TD(56579)-(ENTF109583)	Transformador Distribuição	1	28,47	28,47
20221004	5093961	TD(15223)-(ENTF102442)	Transformador Distribuição	1	7,25	7,25
20221004	5093962	TD(53424)-(ENTF042907)	Transformador Distribuição	1	3,08	3,08
20221004	5093968	FU(1585)	Chave Fusível	2	1,62	3,23

Relatório Situação de Emergência
Outubro/2022
Código Único do Relatório: 20221004



20221004	5093990	TD(11276)- (ENTF104107)	Transformador Distribuição	1	1,73	1,73
20221004	5094007	TD(743896)-(SEM PATRIMONIO)	Transformador Distribuição	1	11,15	11,15
20221004	5094010	FU(692235)	Chave Fusível	2	2,4	4,8
20221004	5094015	TD(48840)-(SEM PATRIMONIO)	Transformador Distribuição	2	6,58	13,17
20221004	5094016	CF(3435)	Chave Faca	19	0,68	12,98
20221004	5094016	CF(3435)	Chave Faca	19	3,35	63,65
20221004	5094023	TD(15022)- (ENTF013036)	Transformador Distribuição	1	7,12	7,12
20221004	5094029	CF(26668)	Chave Faca	15	5,37	80,5
20221004	5094029	CF(26668)	Chave Faca	40	64,52	2580,67
20221004	5094049	TD(735713)- (ENTF064520)	Transformador Distribuição	3	2,35	7,05
20221004	5094050	FU(702054)	Chave Fusível	1	3,92	3,92
20221004	5094052	TD(8992)- (ENTF003740)	Transformador Distribuição	60	1,18	71
20221004	5094059	TD(12655)- (ENTT111669)	Transformador Distribuição	3	49,2	147,6
20221004	5094060	TD(668177)-(SEM PATRIMONIO)	Transformador Distribuição	1	34,88	34,88
20221004	5094066	PE(12946024)	Ponto de conexão	2	3,68	7,37
20221004	5094070	FU(7791)	Chave Fusível	3	27,75	83,25
20221004	5094074	TD(16957)- (ENTF105188)	Transformador Distribuição	1	28,42	28,42
20221004	5094093	TD(48178)- (ENTF029840)	Transformador Distribuição	6	5,93	35,6
20221004	5094095	FU(2459)	Chave Fusível	3	4,47	13,4
20221004	5094098	TD(15321)- (ENTF104243)	Transformador Distribuição	1	2,78	2,78
20221004	5094102	TD(41064)- (ENTF026892)	Transformador Distribuição	46	0,32	14,57
20221004	5094104	FR(23263)	Chave Fusível Religadora	22	1,48	32,63
20221004	5094109	TD(660405)- (ENTF065324)	Transformador Distribuição	6	1,4	8,4
20221004	5094116	TD(11926)-(SEM PATRIMONIO)	Transformador Distribuição	3	2,43	7,3
20221004	5094124	PE(16624535)	Ponto de conexão	54	7,32	395,1
20221004	5094138	TD(13034)-(SEM PATRIMONIO)	Transformador Distribuição	1	14,47	14,47
20221004	5094140	TD(36506)- (ENTT182292)	Transformador Distribuição	1	6,23	6,23
20221004	5094141	CL(2540)	Chave Lâmina	51	4	204
20221004	5094151	FU(688460)	Chave Fusível	10	4,65	46,5
20221004	5094155	RD(722505)	Religador de Linha	1484	0,33	494,67

Relatório Situação de Emergência
Outubro/2022
Código Único do Relatório: 20221004



20221004	5094157	TD(52598)- (ENTF074632)	Transformador Distribuição	1	4,18	4,18
20221004	5094158	TD(35654)- (ENTF109520)	Transformador Distribuição	1	2,23	2,23
20221004	5094160	TD(683745)- (ENTF095168)	Transformador Distribuição	4	23,65	94,6
20221004	5094165	TD(689362)- (ENTF036304)	Transformador Distribuição	2	6,55	13,1
20221004	5094167	TD(39280)-(SEM PATRIMONIO)	Transformador Distribuição	3	7,68	23,05
20221004	5094174	TD(671056)- (ENTF544233)	Transformador Distribuição	1	8,65	8,65
20221004	5094175	TD(18636)- (ENTF041879)	Transformador Distribuição	1	2,53	2,53
20221004	5094177	FU(27827)	Chave Fusível	1	7,62	7,62
20221004	5094179	FU(1215)	Chave Fusível	10	1,97	19,67
20221004	5094179	FU(1215)	Chave Fusível	77	3,33	256,67
20221004	5094179	FU(1215)	Chave Fusível	1	7,12	7,12
20221004	5094179	FU(1215)	Chave Fusível	39	7,23	282,1
20221004	5094179	FU(1215)	Chave Fusível	5	13	65
20221004	5094179	FU(1215)	Chave Fusível	4	55,83	223,33
20221004	5094179	FU(1215)	Chave Fusível	2	74,02	148,03
20221004	5094182	FR(4706)	Chave Fusível Religadora	17	5,33	90,67
20221004	5094186	FR(665523)	Chave Fusível Religadora	111	3,83	425,5
20221004	5094192	TD(663925)- (ENTF093247)	Transformador Distribuição	1	4,62	4,62
20221004	5094195	TD(42774)- (ENTF109737)	Transformador Distribuição	1	5,78	5,78
20221004	5094198	CF(27630)	Chave Faca	16	2,67	42,67
20221004	5094198	CF(27630)	Chave Faca	23	5,73	131,87
20221004	5094200	FU(27711)	Chave Fusível	2	6,13	12,27
20221004	5094207	TD(724017)- (ENTF036810)	Transformador Distribuição	4	23,73	94,93
20221004	5094213	TD(51467)- (ENTF077819)	Transformador Distribuição	1	3,03	3,03
20221004	5094222	FR(2649)	Chave Fusível Religadora	66	1,08	71,5
20221004	5094222	FR(2649)	Chave Fusível Religadora	13	1,92	24,92
20221004	5094224	TD(27167)- (ENTF102482)	Transformador Distribuição	1	2,4	2,4
20221004	5094225	FU(970444)	Chave Fusível	34	3,55	120,7
20221004	5094227	FU(711352)	Chave Fusível	205	20,53	4209,33
20221004	5094228	FU(722008)	Chave Fusível	44	1,42	62,33
20221004	5094228	FU(722008)	Chave Fusível	330	1,52	500,5

Relatório Situação de Emergência
Outubro/2022
Código Único do Relatório: 20221004



20221004	5094228	FU(722008)	Chave Fusível	176	1,6	281,6
20221004	5094228	FU(722008)	Chave Fusível	70	2	140
20221004	5094228	FU(722008)	Chave Fusível	55	2,02	110,92
20221004	5094228	FU(722008)	Chave Fusível	61	2,43	148,43
20221004	5094235	TD(3563)- (ENTF019515)	Transformador Distribuição	116	27,3	3166,8
20221004	5094238	FU(27746)	Chave Fusível	5	4,55	22,75
20221004	5094239	RD(730651)	Religador de Linha	2420	0,13	322,67
20221004	5094241	TD(687788)- (ENTF038972)	Transformador Distribuição	1	2,18	2,18
20221004	5094244	TD(25523)- (ENTF055522)	Transformador Distribuição	71	9,47	672,13
20221004	5094245	TD(61063)- (ENTF052383)	Transformador Distribuição	60	4,75	285
20221004	5094252	CF(749488)	Chave Faca	1	5,25	5,25
20221004	5094253	TD(32526)- (ENTF101296)	Transformador Distribuição	7	8,03	56,23
20221004	5094254	FU(658374)	Chave Fusível	3	2,13	6,4
20221004	5094267	TD(663807)- (ENTF007423)	Transformador Distribuição	73	1,93	141,13
20221004	5094268	CF(712442)	Chave Faca	33	1	33
20221004	5094268	CF(712442)	Chave Faca	6	4,58	27,5
20221004	5094268	CF(712442)	Chave Faca	63	6,62	416,85
20221004	5094271	TD(52364)- (ENTF546300)	Transformador Distribuição	44	1,83	80,67
20221004	5094272	RD(730619)	Religador de Linha	1	4,18	4,18
20221004	5094272	RD(730619)	Religador de Linha	2	10,45	20,9
20221004	5094272	RD(730619)	Religador de Linha	18	16,87	303,6
20221004	5094273	RD(730232)	Religador de Linha	156	0,07	10,4
20221004	5094283	FU(705185)	Chave Fusível	10	20,08	200,83
20221004	5094284	FU(682709)	Chave Fusível	3	2,9	8,7
20221004	5094288	FU(21729)	Chave Fusível	9	3,72	33,45
20221004	5094290	TD(671903)- (ENTF086685)	Transformador Distribuição	4	23,6	94,4
20221004	5094291	TD(599)-(SEM PATRIMONIO)	Transformador Distribuição	58	2,75	159,5
20221004	5094301	TD(172)-(SEM PATRIMONIO)	Transformador Distribuição	89	18,5	1646,5
20221004	5094303	FR(17206)	Chave Fusível Religadora	39	5,02	195,65
20221004	5094304	CF(16467)	Chave Faca	58	1,35	78,3
20221004	5094304	CF(16467)	Chave Faca	4	1,88	7,53
20221004	5094304	CF(16467)	Chave Faca	12	23,38	280,6
20221004	5094304	CF(16467)	Chave Faca	1	23,92	23,92
20221004	5094304	CF(16467)	Chave Faca	7	24,57	171,97

Relatório Situação de Emergência
Outubro/2022
Código Único do Relatório: 20221004



20221004	5094304	CF(16467)	Chave Faca	12	25,43	305,2
20221004	5094308	FR(1835)	Chave Fusível Religadora	2	1,62	3,23
20221004	5094310	FU(30270)	Chave Fusível	1	8,83	8,83
20221004	5094315	TD(7706)- (ENTF038515)	Transformador Distribuição	52	5,37	279,07
20221004	5094318	TD(49930)- (ENTF054923)	Transformador Distribuição	1	1,55	1,55
20221004	5094330	TD(687645)- (ENTF097821)	Transformador Distribuição	1	2,77	2,77
20221004	5094331	TD(25457)- (ENTF019170)	Transformador Distribuição	75	7,2	540
20221004	5094334	TD(40499)- (ENTF022771)	Transformador Distribuição	31	1,68	52,18
20221004	5094337	FU(16811)	Chave Fusível	6	2,58	15,5
20221004	5094344	TD(752131)- (ENTT205647)	Transformador Distribuição	1	1,02	1,02
20221004	5094348	FU(248)	Chave Fusível	445	2,33	1038,33
20221004	5094364	FU(3356)	Chave Fusível	164	1,25	205
20221004	5094368	FU(21593)	Chave Fusível	1	12,77	12,77
20221004	5094370	TD(56818)- (ENTT126440)	Transformador Distribuição	3	7,9	23,7
20221004	5094376	FU(37516)	Chave Fusível	161	6,48	1043,82
20221004	5094381	FU(5635)	Chave Fusível	77	4,22	324,68
20221004	5094384	FU(1730)	Chave Fusível	1	2,83	2,83
20221004	5094385	FU(714932)	Chave Fusível	38	1,5	57
20221004	5094388	TD(49160)- (ENTF029322)	Transformador Distribuição	1	2,53	2,53
20221004	5094389	TD(11196)- (ENTF009309)	Transformador Distribuição	22	1,02	22,37
20221004	5094391	FR(12246)	Chave Fusível Religadora	13	3,43	44,63
20221004	5094393	FR(35475)	Chave Fusível Religadora	27	7,1	191,7
20221004	5094395	TD(49228)- (ENTF547535)	Transformador Distribuição	3	30,67	92
20221004	5094400	TD(50815)- (ENTF044343)	Transformador Distribuição	2	0,53	1,07
20221004	5094404	FU(736470)	Chave Fusível	37	2,87	106,07
20221004	5094421	TD(20238)- (ENTF073727)	Transformador Distribuição	3	31,42	94,25
20221004	5094427	TD(58993)- (ENTF043639)	Transformador Distribuição	24	0,93	22,4
20221004	5094435	CF(9314)	Chave Faca	1008	2,2	2217,6
20221004	5094435	CF(9314)	Chave Faca	1145	2,32	2652,58
20221004	5094435	CF(9314)	Chave Faca	2599	2,87	7450,47
20221004	5094435	CF(9314)	Chave Faca	2320	5,05	11716

Relatório Situação de Emergência
Outubro/2022
Código Único do Relatório: 20221004



20221004	5094440	FU(5863)	Chave Fusível	334	25,72	8589,37
20221004	5094441	FU(15521)	Chave Fusível	13	29,17	379,17
20221004	5094446	TD(33854)- (ENTF107831)	Transformador Distribuição	1	22,55	22,55
20221004	5094450	FR(3660)	Chave Fusível Religadora	11	3,6	39,6
20221004	5094456	FU(44641)	Chave Fusível	142	0,1	14,2
20221004	5094456	FU(44641)	Chave Fusível	17	2,3	39,1
20221004	5094456	FU(44641)	Chave Fusível	2	8,18	16,37
20221004	5094456	FU(44641)	Chave Fusível	3	44,33	133
20221004	5094456	FU(44641)	Chave Fusível	10	45,42	454,17
20221004	5094456	FU(44641)	Chave Fusível	3	50,1	150,3
20221004	5094457	FU(30229)	Chave Fusível	2	6,43	12,87
20221004	5094459	CF(7588)	Chave Faca	2673	0,23	623,7
20221004	5094459	CF(7588)	Chave Faca	2979	0,35	1042,65
20221004	5094459	CF(7588)	Chave Faca	1147	0,92	1051,42
20221004	5094459	CF(7588)	Chave Faca	72	1,02	73,2
20221004	5094459	CF(7588)	Chave Faca	229	1,3	297,7
20221004	5094459	CF(7588)	Chave Faca	75	1,38	103,75
20221004	5094459	CF(7588)	Chave Faca	149	1,82	270,68
20221004	5094459	CF(7588)	Chave Faca	62	2,13	132,27
20221004	5094459	CF(7588)	Chave Faca	104	2,63	273,87
20221004	5094459	CF(7588)	Chave Faca	166	2,83	470,33
20221004	5094459	CF(7588)	Chave Faca	37	3,18	117,78
20221004	5094459	CF(7588)	Chave Faca	165	4,47	737
20221004	5094459	CF(7588)	Chave Faca	643	6,63	4265,23
20221004	5094459	CF(7588)	Chave Faca	2	11,6	23,2
20221004	5094459	CF(7588)	Chave Faca	81	11,97	969,3
20221004	5094460	TD(56846)- (ENTF105634)	Transformador Distribuição	2	2,75	5,5
20221004	5094461	FU(9475)	Chave Fusível	39	1,55	60,45
20221004	5094461	FU(9475)	Chave Fusível	68	1,97	133,73
20221004	5094461	FU(9475)	Chave Fusível	192	3,82	732,8
20221004	5094461	FU(9475)	Chave Fusível	727	4,3	3126,1
20221004	5094461	FU(9475)	Chave Fusível	99	5,23	518,1
20221004	5094468	CF(24723)	Chave Faca	530	3,6	1908
20221004	5094468	CF(24723)	Chave Faca	3697	6	22182
20221004	5094468	CF(24723)	Chave Faca	193	6,1	1177,3
20221004	5094468	CF(24723)	Chave Faca	275	8,03	2209,17
20221004	5094469	PE(15190265)	Ponto de conexão	1	1,37	1,37
20221004	5094473	TD(7272)- (ENTF026753)	Transformador Distribuição	7	4,67	32,67

Relatório Situação de Emergência
Outubro/2022
Código Único do Relatório: 20221004



20221004	5094474	TD(18548)- (ENTF104140)	Transformador Distribuição	1	9,45	9,45
20221004	5094484	FR(13029)	Chave Fusível Religadora	9	18,95	170,55
20221004	5094494	FU(16819)	Chave Fusível	14	13,78	192,97
20221004	5094505	RD(749184)	Religador de Linha	65	0,07	4,33
20221004	5094507	FU(24811)	Chave Fusível	15	27,17	407,5
20221004	5094510	TD(31436)- (ENTT122624)	Transformador Distribuição	1	18,08	18,08
20221004	5094516	RD(723011)	Religador de Linha	108	11,5	1242
20221004	5094537	TD(37841)- (ENTF044149)	Transformador Distribuição	1	6,3	6,3
20221004	5094538	CF(19920)	Chave Faca	202	2,47	498,27
20221004	5094538	CF(19920)	Chave Faca	29	9,98	289,52
20221004	5094541	FR(22835)	Chave Fusível Religadora	24	4,05	97,2
20221004	5094542	RD(7354)	Religador de Linha	256	0,07	17,07
20221004	5094542	RD(7354)	Religador de Linha	97	2,13	206,93
20221004	5094542	RD(7354)	Religador de Linha	57	3,38	192,85
20221004	5094542	RD(7354)	Religador de Linha	39	5,97	232,7
20221004	5094543	CF(13164)	Chave Faca	23	3,25	74,75
20221004	5094543	CF(13164)	Chave Faca	297	12,5	3712,5
20221004	5094550	PE(17369553)	Ponto de conexão	1	0,35	0,35
20221004	5094552	RD(10179)	Religador de Linha	125	0,05	6,25
20221004	5094553	FR(12744)	Chave Fusível Religadora	42	27,55	1157,1
20221004	5094554	RD(14353)	Religador de Linha	125	0,05	6,25
20221004	5094554	RD(14353)	Religador de Linha	2192	0,73	1607,47
20221004	5094554	RD(14353)	Religador de Linha	513	1,23	632,7
20221004	5094563	CF(35808)	Chave Faca	91	0,05	4,55
20221004	5094563	CF(35808)	Chave Faca	1	0,07	0,07
20221004	5094563	CF(35808)	Chave Faca	30	0,12	3,5
20221004	5094563	CF(35808)	Chave Faca	32	0,2	6,4
20221004	5094563	CF(35808)	Chave Faca	59	0,28	16,72
20221004	5094563	CF(35808)	Chave Faca	36	0,3	10,8
20221004	5094563	CF(35808)	Chave Faca	267	0,63	169,1
20221004	5094563	CF(35808)	Chave Faca	31	0,7	21,7
20221004	5094563	CF(35808)	Chave Faca	18	1,58	28,5
20221004	5094563	CF(35808)	Chave Faca	32	11,2	358,4
20221004	5094563	CF(35808)	Chave Faca	3	12,23	36,7
20221004	5094563	CF(35808)	Chave Faca	11	25,35	278,85
20221004	5094563	CF(35808)	Chave Faca	9	31,05	279,45
20221004	5094563	CF(35808)	Chave Faca	6	49,33	296

Relatório Situação de Emergência
Outubro/2022
Código Único do Relatório: 20221004



20221004	5094563	CF(35808)	Chave Faca	1	49,78	49,78
20221004	5094563	CF(35808)	Chave Faca	3	50,2	150,6
20221004	5094563	CF(35808)	Chave Faca	1	51,32	51,32
20221004	5094563	CF(35808)	Chave Faca	10	51,42	514,17
20221004	5094563	CF(35808)	Chave Faca	1	52,45	52,45
20221004	5094563	CF(35808)	Chave Faca	12	53,9	646,8
20221004	5094563	CF(35808)	Chave Faca	18	54,17	975
20221004	5094563	CF(35808)	Chave Faca	3	66,25	198,75
20221004	5094563	CF(35808)	Chave Faca	1	66,72	66,72
20221004	5094563	CF(35808)	Chave Faca	5	67	335
20221004	5094563	CF(35808)	Chave Faca	1	67,68	67,68
20221004	5094563	CF(35808)	Chave Faca	1	67,92	67,92
20221004	5094563	CF(35808)	Chave Faca	12	68,33	820
20221004	5094563	CF(35808)	Chave Faca	10	69,17	691,67
20221004	5094563	CF(35808)	Chave Faca	2	73,27	146,53
20221004	5094567	FU(677091)	Chave Fusível	25	4,5	112,5
20221004	5094569	FR(2181)	Chave Fusível Religadora	3	2,15	6,45
20221004	5094575	TD(26005)- (ENTF101921)	Transformador Distribuição	3	23,28	69,85
20221004	5094579	TD(676084)- (ENTF107370)	Transformador Distribuição	1	3,48	3,48
20221004	5094593	FU(24887)	Chave Fusível	25	27,42	685,42
20221004	5094599	CF(734731)	Chave Faca	8	11,18	89,47
20221004	5094602	RD(661156)	Religador de Linha	19	1,23	23,43
20221004	5094602	RD(661156)	Religador de Linha	7	1,7	11,9
20221004	5094602	RD(661156)	Religador de Linha	5	2,53	12,67
20221004	5094602	RD(661156)	Religador de Linha	16	4,03	64,53
20221004	5094602	RD(661156)	Religador de Linha	8	4,45	35,6
20221004	5094618	TD(31)- (ENTF040793)	Transformador Distribuição	63	6,82	429,45
20221004	5094620	TD(24592)- (ENTF092770)	Transformador Distribuição	39	3,42	133,25
20221004	5094624	FU(4666)	Chave Fusível	91	2,35	213,85
20221004	5094627	PE(16588937)	Ponto de conexão	1	2,15	2,15
20221004	5094629	FU(4575)	Chave Fusível	72	2	144
20221004	5094630	CF(752602)	Chave Faca	223	1,15	256,45
20221004	5094630	CF(752602)	Chave Faca	14	2,7	37,8
20221004	5094630	CF(752602)	Chave Faca	5	16,18	80,92
20221004	5094630	CF(752602)	Chave Faca	160	18,27	2922,67
20221004	5094630	CF(752602)	Chave Faca	4	19,83	79,33
20221004	5094630	CF(752602)	Chave Faca	5	20,48	102,42
20221004	5094630	CF(752602)	Chave Faca	4	22,63	90,53

Relatório Situação de Emergência
Outubro/2022
Código Único do Relatório: 20221004



20221004	5094630	CF(752602)	Chave Faca	7	23,8	166,6
20221004	5094631	RD(13611)	Religador de Linha	33	9,78	322,85
20221004	5094632	FU(6238)	Chave Fusível	8	6,68	53,47
20221004	5094633	FR(26542)	Chave Fusível Religadora	38	25,8	980,4
20221004	5094634	RD(698128)	Religador de Linha	89	1,42	126,08
20221004	5094634	RD(698128)	Religador de Linha	104	2,1	218,4
20221004	5094642	FU(15425)	Chave Fusível	1	4,52	4,52
20221004	5094647	TD(668075)- (ENTF100103)	Transformador Distribuição	40	4,75	190
20221004	5094648	RD(13409)	Religador de Linha	115	0,07	7,67
20221004	5094652	FU(4475)	Chave Fusível	57	2,23	127,3
20221004	5094652	FU(4475)	Chave Fusível	1	2,67	2,67
20221004	5094667	TD(81)- (ENTF004868)	Transformador Distribuição	31	4,67	144,67
20221004	5094672	FU(29942)	Chave Fusível	16	2,23	35,73
20221004	5094684	TD(34159)- (ENTT176443)	Transformador Distribuição	1	30,75	30,75
20221004	5094687	FU(697310)	Chave Fusível	8	45,4	363,2
20221004	5094688	PE(15799893)	Ponto de conexão	1	7,58	7,58
20221004	5094689	FR(10895)	Chave Fusível Religadora	18	5,73	103,2
20221004	5094692	FU(23166)	Chave Fusível	661	3,52	2324,52
20221004	5094696	TD(29374)- (ENTF091753)	Transformador Distribuição	2	17,05	34,1
20221004	5094698	TD(54481)- (ENTF098943)	Transformador Distribuição	82	1,82	148,97
20221004	5094701	FR(10104)	Chave Fusível Religadora	24	44,12	1058,8
20221004	5094703	FU(21689)	Chave Fusível	10	28,12	281,17
20221004	5094703	FU(21689)	Chave Fusível	7	29,8	208,6
20221004	5094703	FU(21689)	Chave Fusível	7	32,55	227,85
20221004	5094703	FU(21689)	Chave Fusível	11	33,83	372,17
20221004	5094703	FU(21689)	Chave Fusível	2	35,05	70,1
20221004	5094712	TD(699815)- (ENTF106068)	Transformador Distribuição	1	3,15	3,15
20221004	5094713	TD(40289)- (ENTF037986)	Transformador Distribuição	1	3,12	3,12
20221004	5094716	TD(9871)- (ENTF021426)	Transformador Distribuição	107	1	107
20221004	5094722	CL(10094)	Chave Lâmina	698	2,25	1570,5
20221004	5094730	FU(10093)	Chave Fusível	221	1,68	372,02
20221004	5094746	FU(2740)	Chave Fusível	21	1,97	41,3
20221004	5094747	RD(735951)	Religador de Linha	151	4,88	737,38
20221004	5094747	RD(735951)	Religador de Linha	368	14,88	5477,07

Relatório Situação de Emergência
Outubro/2022
Código Único do Relatório: 20221004



20221004	5094747	RD(735951)	Religador de Linha	59	16,05	946,95
20221004	5094747	RD(735951)	Religador de Linha	42	16,68	700,7
20221004	5094747	RD(735951)	Religador de Linha	22	17,57	386,47
20221004	5094752	TD(10234)- (ENTT122571)	Transformador Distribuição	1	3,8	3,8
20221004	5094757	TD(15453)- (ENTF104180)	Transformador Distribuição	1	23,37	23,37
20221004	5094761	FU(705254)	Chave Fusível	17	8,72	148,18
20221004	5094763	TD(31718)-(SEM PATRIMONIO)	Transformador Distribuição	48	0,92	44
20221004	5094764	PE(17200149)	Ponto de conexão	3	24,42	73,25
20221004	5094767	TD(9574)- (ENTF008953)	Transformador Distribuição	613	9,3	5700,9
20221004	5094771	TD(51830)- (ENTF106195)	Transformador Distribuição	2	7,47	14,93
20221004	5094772	FR(39851)	Chave Fusível Religadora	64	25,03	1602,13
20221004	5094776	FU(10315)	Chave Fusível	13	1,87	24,27
20221004	5094778	CF(728140)	Chave Faca	26	4,25	110,5
20221004	5094779	RD(749220)	Religador de Linha	182	0,9	163,8
20221004	5094779	RD(749220)	Religador de Linha	364	1,05	382,2
20221004	5094783	TD(680543)- (ENTF096546)	Transformador Distribuição	1	26,47	26,47
20221004	5094784	TD(58234)- (ENTF099230)	Transformador Distribuição	29	0,37	10,63
20221004	5094785	TD(682714)- (ENTF094461)	Transformador Distribuição	3	1,87	5,6
20221004	5094795	FU(3368)	Chave Fusível	67	1,17	78,17
20221004	5094797	FU(29850)	Chave Fusível	3	9,85	29,55
20221004	5094798	FU(16436)	Chave Fusível	1	2,05	2,05
20221004	5094799	TD(59071)-(SEM PATRIMONIO)	Transformador Distribuição	4	19,38	77,53
20221004	5094803	PE(12892214)	Ponto de conexão	1	5,98	5,98
20221004	5094806	FU(12773)	Chave Fusível	6	8,58	51,5
20221004	5094810	TD(6332)- (ENTF044814)	Transformador Distribuição	81	24,13	1954,8
20221004	5094813	FU(2543)	Chave Fusível	19	2,92	55,42
20221004	5094816	RD(727065)	Religador de Linha	51	3,12	158,95
20221004	5094816	RD(727065)	Religador de Linha	1	3,68	3,68
20221004	5094816	RD(727065)	Religador de Linha	276	3,85	1062,6
20221004	5094816	RD(727065)	Religador de Linha	190	6,68	1269,83
20221004	5094816	RD(727065)	Religador de Linha	75	7,85	588,75
20221004	5094825	FU(11329)	Chave Fusível	65	0,37	23,83
20221004	5094825	FU(11329)	Chave Fusível	65	1,93	125,67
20221004	5094825	FU(11329)	Chave Fusível	39	8,13	317,2

Relatório Situação de Emergência
Outubro/2022
Código Único do Relatório: 20221004



20221004	5094825	FU(11329)	Chave Fusível	1	8,4	8,4
20221004	5094826	FU(674406)	Chave Fusível	313	0,37	114,77
20221004	5094826	FU(674406)	Chave Fusível	108	0,78	84,6
20221004	5094826	FU(674406)	Chave Fusível	205	1,83	375,83
20221004	5094826	FU(674406)	Chave Fusível	123	2,07	254,2
20221004	5094826	FU(674406)	Chave Fusível	104	2,48	258,27
20221004	5094826	FU(674406)	Chave Fusível	205	2,95	604,75
20221004	5094826	FU(674406)	Chave Fusível	205	3,18	652,58
20221004	5094826	FU(674406)	Chave Fusível	19	3,42	64,92
20221004	5094826	FU(674406)	Chave Fusível	27	30,6	826,2
20221004	5094826	FU(674406)	Chave Fusível	24	32,08	770
20221004	5094826	FU(674406)	Chave Fusível	14	47,65	667,1
20221004	5094826	FU(674406)	Chave Fusível	5	71,98	359,92
20221004	5094826	FU(674406)	Chave Fusível	3	76,77	230,3
20221004	5094831	TD(662129)- (ENTF086744)	Transformador Distribuição	70	3,63	254,33
20221004	5094834	FR(10319)	Chave Fusível Religadora	21	3,23	67,9
20221004	5094840	CF(713451)	Chave Faca	105	2,03	213,5
20221004	5094840	CF(713451)	Chave Faca	27	11,63	314,1
20221004	5094840	CF(713451)	Chave Faca	78	12,33	962
20221004	5094840	CF(713451)	Chave Faca	32	16,63	532,27
20221004	5094841	TD(55027)- (ENTF066963)	Transformador Distribuição	1	3,03	3,03
20221004	5094842	FU(741015)	Chave Fusível	2	43,95	87,9
20221004	5094845	FR(2107)	Chave Fusível Religadora	12	3,98	47,8
20221004	5094846	TD(14640)- (ENTF544654)	Transformador Distribuição	1	1,3	1,3
20221004	5094858	FR(30293)	Chave Fusível Religadora	15	0,83	12,5
20221004	5094858	FR(30293)	Chave Fusível Religadora	117	1,08	126,75
20221004	5094858	FR(30293)	Chave Fusível Religadora	86	4,25	365,5
20221004	5094863	TD(664248)- (ENTF083856)	Transformador Distribuição	1	2,65	2,65
20221004	5094865	TD(668163)- (ENTF083749)	Transformador Distribuição	1	2,05	2,05
20221004	5094868	RD(728563)	Religador de Linha	7	0,6	4,2
20221004	5094868	RD(728563)	Religador de Linha	2584	0,65	1679,6
20221004	5094868	RD(728563)	Religador de Linha	44	1,07	46,93
20221004	5094868	RD(728563)	Religador de Linha	182	1,47	266,93
20221004	5094868	RD(728563)	Religador de Linha	48	18,08	868
20221004	5094870	CF(18250)	Chave Faca	69	1,33	92

Relatório Situação de Emergência
Outubro/2022
Código Único do Relatório: 20221004



20221004	5094872	FR(11206)	Chave Fusível Religadora	10	65	650
20221004	5094873	CF(19887)	Chave Faca	76	2,07	157,07
20221004	5094873	CF(19887)	Chave Faca	30	3,22	96,5
20221004	5094873	CF(19887)	Chave Faca	24	3,78	90,8
20221004	5094873	CF(19887)	Chave Faca	8	4,43	35,47
20221004	5094873	CF(19887)	Chave Faca	198	6,5	1287
20221004	5094873	CF(19887)	Chave Faca	15	24,13	362
20221004	5094874	TD(47862)- (ENTF095290)	Transformador Distribuição	1	11,13	11,13
20221004	5094876	FU(40379)	Chave Fusível	26	19,42	504,83
20221004	5094879	TD(719400)- (ENTF095251)	Transformador Distribuição	75	17,75	1331,25
20221004	5094891	TD(25850)- (ENTF061960)	Transformador Distribuição	1	7,63	7,63
20221004	5094894	CL(24357)	Chave Lâmina	1	2,28	2,28
20221004	5094894	CL(24357)	Chave Lâmina	80	11,65	932
20221004	5094898	FU(38509)	Chave Fusível	24	3,47	83,2
20221004	5094898	FU(38509)	Chave Fusível	30	7,63	229
20221004	5094907	CF(14556)	Chave Faca	7	0,73	5,13
20221004	5094907	CF(14556)	Chave Faca	179	14,02	2508,98
20221004	5094910	FU(750392)	Chave Fusível	17	0,93	15,87
20221004	5094916	TD(59011)- (ENTF081853)	Transformador Distribuição	1	16,15	16,15
20221004	5094917	FU(678989)	Chave Fusível	1	10,07	10,07
20221004	5094919	FU(748324)	Chave Fusível	5	2,97	14,83
20221004	5094926	FU(22401)	Chave Fusível	4	0,67	2,67
20221004	5094927	TD(25188)- (ENTF088820)	Transformador Distribuição	1	4,1	4,1
20221004	5094928	FU(16776)	Chave Fusível	6	23,35	140,1
20221004	5094931	PE(18614833)	Ponto de conexão	1	7,17	7,17
20221004	5094932	TD(649712)-(SEM PATRIMONIO)	Transformador Distribuição	1	3,08	3,08
20221004	5094938	FU(35168)	Chave Fusível	2	4,75	9,5
20221004	5094938	FU(35168)	Chave Fusível	19	5,2	98,8
20221004	5094940	CF(754676)	Chave Faca	53	0,33	17,67
20221004	5094943	FU(27817)	Chave Fusível	1	3,58	3,58
20221004	5094945	TD(55162)- (ENTF103983)	Transformador Distribuição	1	19,05	19,05
20221004	5094948	TD(7862)-(SEM PATRIMONIO)	Transformador Distribuição	15	5,42	81,25
20221004	5094950	TD(40042)- (ENTF027216)	Transformador Distribuição	1	3,63	3,63
20221004	5094953	TD(48524)- (ENTF054680)	Transformador Distribuição	5	24,78	123,92

Relatório Situação de Emergência
Outubro/2022
Código Único do Relatório: 20221004



20221004	5094954	TD(19046)- (ENTF074677)	Transformador Distribuição	3	52,1	156,3
20221004	5094958	FU(38931)	Chave Fusível	13	52,82	686,62
20221004	5094961	FU(41574)	Chave Fusível	6	1,83	11
20221004	5094965	FR(2767)	Chave Fusível Religadora	72	1,8	129,6
20221004	5094968	TD(47263)- (ENTF101604)	Transformador Distribuição	1	51,85	51,85
20221004	5094970	FU(2249)	Chave Fusível	36	2,27	81,6
20221004	5094973	TD(27202)- (ENTF107731)	Transformador Distribuição	1	53,77	53,77
20221004	5094974	RD(39672)	Religador de Linha	256	0,43	110,93
20221004	5094976	TD(39002)- (ENTF054269)	Transformador Distribuição	1	3,07	3,07
20221004	5094986	FR(4631)	Chave Fusível Religadora	23	3,58	82,42
20221004	5094991	FR(22525)	Chave Fusível Religadora	15	1,7	25,5
20221004	5094998	RD(745681)	Religador de Linha	1151	0,23	268,57
20221004	5094998	RD(745681)	Religador de Linha	147	1,48	218,05
20221004	5094998	RD(745681)	Religador de Linha	392	2,27	888,53
20221004	5094998	RD(745681)	Religador de Linha	184	2,67	490,67
20221004	5094998	RD(745681)	Religador de Linha	1759	2,68	4719,98
20221004	5094998	RD(745681)	Religador de Linha	310	3,58	1110,83
20221004	5094998	RD(745681)	Religador de Linha	31	3,65	113,15
20221004	5095003	FU(14374)	Chave Fusível	8	0,67	5,33
20221004	5095008	TD(46866)- (ENTF106864)	Transformador Distribuição	1	66,18	66,18
20221004	5095010	FR(13931)	Chave Fusível Religadora	8	3,25	26
20221004	5095010	FR(13931)	Chave Fusível Religadora	8	6,7	53,6
20221004	5095010	FR(13931)	Chave Fusível Religadora	9	26,53	238,8
20221004	5095010	FR(13931)	Chave Fusível Religadora	7	30,48	213,38
20221004	5095013	FR(32149)	Chave Fusível Religadora	21	17,53	368,2
20221004	5095014	TD(38195)- (ENTF105237)	Transformador Distribuição	1	24	24
20221004	5095016	FR(2777)	Chave Fusível Religadora	18	2,42	43,5
20221004	5095020	FU(22066)	Chave Fusível	11	3,47	38,13
20221004	5095027	FR(744786)	Chave Fusível Religadora	13	5,88	76,48
20221004	5095028	FU(35873)	Chave Fusível	13	18,57	241,37

Relatório Situação de Emergência
Outubro/2022
Código Único do Relatório: 20221004



20221004	5095031	TD(198)- (ENTF023425)	Transformador Distribuição	55	9,4	517
20221004	5095032	TD(29401)- (ENTF074142)	Transformador Distribuição	1	20,52	20,52
20221004	5095034	TD(49437)- (ENTF060048)	Transformador Distribuição	1	0,8	0,8
20221004	5095036	FU(11601)	Chave Fusível	8	22,32	178,53
20221004	5095038	FR(25015)	Chave Fusível Religadora	10	6,65	66,5
20221004	5095041	TD(26276)- (ENTF039557)	Transformador Distribuição	1	3,98	3,98
20221004	5095063	CF(21688)	Chave Faca	5	7,6	38
20221004	5095063	CF(21688)	Chave Faca	83	10,52	872,88
20221004	5095065	TD(27112)- (ENTF080527)	Transformador Distribuição	59	17,97	1060,03
20221004	5095066	FR(734441)	Chave Fusível Religadora	113	25,03	2828,77
20221004	5095067	TD(51715)- (ENTF066599)	Transformador Distribuição	1	5,08	5,08
20221004	5095069	CF(7600)	Chave Faca	125	16,92	2114,58
20221004	5095069	CF(7600)	Chave Faca	8	30,3	242,4
20221004	5095071	FU(8392)	Chave Fusível	102	22,45	2289,9
20221004	5095075	TD(6890)- (ENTF037931)	Transformador Distribuição	28	12,17	340,67
20221004	5095076	CF(15347)	Chave Faca	38	2,85	108,3
20221004	5095076	CF(15347)	Chave Faca	146	6,07	885,73
20221004	5095082	FU(14437)	Chave Fusível	15	3,37	50,5
20221004	5095083	TD(34222)- (ENTF084116)	Transformador Distribuição	1	18,23	18,23
20221004	5095085	TD(41116)- (ENTF077442)	Transformador Distribuição	52	18,15	943,8
20221004	5095086	FU(35880)	Chave Fusível	17	69,63	1183,77
20221004	5095086	FU(35880)	Chave Fusível	2	98,02	196,03
20221004	5095088	TD(47677)- (ENTF542432)	Transformador Distribuição	2	19,27	38,53
20221004	5095090	TD(680667)- (ENTF547208)	Transformador Distribuição	1	41,3	41,3
20221004	5095092	TD(30221)- (ENTT172966)	Transformador Distribuição	1	30,73	30,73
20221004	5095097	TD(30463)-(SEM PATRIMONIO)	Transformador Distribuição	71	6,73	478,07
20221004	5095098	TD(34255)-(SEM PATRIMONIO)	Transformador Distribuição	2	7,87	15,73
20221004	5095099	TD(9183)- (ENTF001190)	Transformador Distribuição	102	16,33	1666
20221004	5095099	TD(9183)- (ENTF001190)	Transformador Distribuição	107	18,87	2018,73

Relatório Situação de Emergência
Outubro/2022
Código Único do Relatório: 20221004



20221004	5095100	FR(39041)	Chave Fusível Religadora	12	3,88	46,6
20221004	5095102	FU(23770)	Chave Fusível	1	7,17	7,17
20221004	5095103	TD(241)- (ENTF099195)	Transformador Distribuição	63	2,52	158,55
20221004	5095104	TD(43456)- (ENTF012064)	Transformador Distribuição	6	23,88	143,3
20221004	5095109	PE(20379963)	Ponto de conexão	1	2,35	2,35
20221004	5095114	FU(10797)	Chave Fusível	3	49,82	149,45
20221004	5095115	FU(3273)	Chave Fusível	9	1,35	12,15
20221004	5095121	RD(9898)	Religador de Linha	59	1,23	72,77
20221004	5095121	RD(9898)	Religador de Linha	3	7,18	21,55
20221004	5095121	RD(9898)	Religador de Linha	22	9,2	202,4
20221004	5095122	CF(738425)	Chave Faca	983	1	983
20221004	5095122	CF(738425)	Chave Faca	691	5,08	3512,58
20221004	5095122	CF(738425)	Chave Faca	349	5,1	1779,9
20221004	5095126	TD(8982)- (ENTF040808)	Transformador Distribuição	83	19,55	1622,65
20221004	5095127	FU(17038)	Chave Fusível	4	39,98	159,93
20221004	5095128	FU(21991)	Chave Fusível	1	25,05	25,05
20221004	5095136	TD(32741)- (ENTF107699)	Transformador Distribuição	1	17,6	17,6
20221004	5095137	FU(665434)	Chave Fusível	5	24,35	121,75
20221004	5095149	TD(50766)- (ENTF029121)	Transformador Distribuição	1	21,1	21,1
20221004	5095150	RD(720293)	Religador de Linha	362	1,32	476,63
20221004	5095150	RD(720293)	Religador de Linha	2695	1,33	3593,33
20221004	5095154	TD(47669)- (ENTF102738)	Transformador Distribuição	1	34	34
20221004	5095155	TD(33071)- (ENTT110346)	Transformador Distribuição	4	1,45	5,8
20221004	5095158	TD(679228)- (ENTF057616)	Transformador Distribuição	4	20,55	82,2
20221004	5095160	TD(665114)- (ENTF033174)	Transformador Distribuição	1	44	44
20221004	5095161	FU(15716)	Chave Fusível	3	17,4	52,2
20221004	5095163	TD(56237)- (ENTF017643)	Transformador Distribuição	39	19,22	749,45
20221004	5095166	CF(37232)	Chave Faca	79	0,08	6,58
20221004	5095166	CF(37232)	Chave Faca	479	1,28	614,72
20221004	5095166	CF(37232)	Chave Faca	16	1,63	26,13
20221004	5095166	CF(37232)	Chave Faca	13	2,48	32,28
20221004	5095166	CF(37232)	Chave Faca	194	3,53	685,47
20221004	5095166	CF(37232)	Chave Faca	127	7	889
20221004	5095166	CF(37232)	Chave Faca	25	7,2	180

Relatório Situação de Emergência
Outubro/2022
Código Único do Relatório: 20221004



20221004	5095173	TD(3850)- (ENTF023305)	Transformador Distribuição	65	8,1	526,5
20221004	5095174	FR(660193)	Chave Fusível Religadora	98	1,93	189,47
20221004	5095175	FU(5785)	Chave Fusível	285	3,58	1021,25
20221004	5095178	FR(689242)	Chave Fusível Religadora	70	24,47	1712,67
20221004	5095179	FU(8252)	Chave Fusível	206	17,98	3704,57
20221004	5095180	FU(38251)	Chave Fusível	100	10,07	1006,67
20221004	5095183	FU(5798)	Chave Fusível	552	2,38	1315,6
20221004	5095184	CF(746790)	Chave Faca	415	1,25	518,75
20221004	5095184	CF(746790)	Chave Faca	681	1,78	1214,45
20221004	5095184	CF(746790)	Chave Faca	429	2,53	1086,8
20221004	5095184	CF(746790)	Chave Faca	280	7,1	1988
20221004	5095188	FU(6068)	Chave Fusível	482	1,88	907,77
20221004	5095196	FU(5501)	Chave Fusível	160	2,38	381,33
20221004	5095196	FU(5501)	Chave Fusível	115	9,38	1079,08
20221004	5095200	TD(6176)- (ENTF040759)	Transformador Distribuição	41	18,97	777,63
20221004	5095201	FU(29084)	Chave Fusível	24	15,92	382
20221004	5095213	CE(5449)	Chave Seccionadora	331	2,83	937,83
20221004	5095215	CF(6817)	Chave Faca	184	1,72	315,87
20221004	5095215	CF(6817)	Chave Faca	225	1,82	408,75
20221004	5095215	CF(6817)	Chave Faca	155	2,23	346,17
20221004	5095215	CF(6817)	Chave Faca	55	6,52	358,42
20221004	5095222	TD(43450)- (ENTF019498)	Transformador Distribuição	102	23,5	2397
20221004	5095234	CE(6600)	Chave Seccionadora	679	5,47	3711,87
20221004	5095237	CE(5876)	Chave Seccionadora	224	8,48	1900,27
20221004	5095237	CE(5876)	Chave Seccionadora	64	8,9	569,6
20221004	5095239	FU(5197)	Chave Fusível	362	8,03	2908,07
20221004	5095240	TD(5546)- (ENTF067416)	Transformador Distribuição	58	23,73	1376,53
20221004	5095245	TD(171)-(SEM PATRIMONIO)	Transformador Distribuição	65	3,87	251,33
20221004	5095246	CL(6183)	Chave Lâmina	542	5,75	3116,5
20221004	5095247	TD(41195)- (ENTF027715)	Transformador Distribuição	210	9,42	1977,5
20221004	5095247	TD(41195)- (ENTF027715)	Transformador Distribuição	76	9,75	741
20221004	5095251	CF(30233)	Chave Faca	23	1,57	36,03
20221004	5095251	CF(30233)	Chave Faca	131	1,92	251,08

Relatório Situação de Emergência
Outubro/2022
Código Único do Relatório: 20221004



20221004	5095251	CF(30233)	Chave Faca	8	2,15	17,2
20221004	5095255	FU(9945)	Chave Fusível	10	38,42	384,17
20221004	5095259	CE(5519)	Chave Seccionadora	227	17,25	3915,75
20221004	5095261	TD(57285)- (ENTF095358)	Transformador Distribuição	1	14,18	14,18
20221004	5095263	CF(707702)	Chave Faca	2470	0,22	535,17
20221004	5095263	CF(707702)	Chave Faca	1724	1,07	1838,93
20221004	5095263	CF(707702)	Chave Faca	2081	1,43	2982,77
20221004	5095263	CF(707702)	Chave Faca	1	1,95	1,95
20221004	5095263	CF(707702)	Chave Faca	343	3,83	1314,83
20221004	5095263	CF(707702)	Chave Faca	1	4,12	4,12
20221004	5095263	CF(707702)	Chave Faca	218	15,57	3393,53
20221004	5095266	FU(8824)	Chave Fusível	260	9,75	2535
20221004	5095270	FU(2459)	Chave Fusível	3	1,37	4,1
20221004	5095272	TD(670831)- (ENTF086647)	Transformador Distribuição	1	50,58	50,58
20221004	5095274	FU(5146)	Chave Fusível	201	15,92	3199,25
20221004	5095277	TD(48162)- (ENTF102714)	Transformador Distribuição	1	16,4	16,4
20221004	5095282	FU(6742)	Chave Fusível	158	6,78	1071,77
20221004	5095298	FU(5874)	Chave Fusível	88	11,88	1045,73
20221004	5095300	FU(7674)	Chave Fusível	566	2,57	1452,73
20221004	5095301	FR(23799)	Chave Fusível Religadora	34	41,53	1412,13
20221004	5095302	TD(24883)- (ENTF020148)	Transformador Distribuição	70	12,97	907,67
20221004	5095304	FU(39063)	Chave Fusível	124	13,58	1684,33
20221004	5095315	TD(55524)-(SEM PATRIMONIO)	Transformador Distribuição	1	22,1	22,1
20221004	5095326	TD(4641)- (ENTF021835)	Transformador Distribuição	52	9,77	507,87
20221004	5095332	TD(9642)- (ENTF028148)	Transformador Distribuição	28	13,95	390,6
20221004	5095336	CGC06_CGC49506		544	2,92	1586,67
20221004	5095338	FU(17122)	Chave Fusível	1	40,72	40,72
20221004	5095339	CF(6764)	Chave Faca	217	1,3	282,1
20221004	5095345	TD(47929)-(SEM PATRIMONIO)	Transformador Distribuição	7	16,5	115,5
20221004	5095347	FR(8705)	Chave Fusível Religadora	108	11,42	1233
20221004	5095350	TD(45983)-(SEM PATRIMONIO)	Transformador Distribuição	1	64,77	64,77
20221004	5095362	FU(697489)	Chave Fusível	96	14,62	1403,2
20221004	5095367	FU(22911)	Chave Fusível	1	24,73	24,73

Relatório Situação de Emergência
Outubro/2022
Código Único do Relatório: 20221004



20221004	5095374	CF(749488)	Chave Faca	131	2,73	358,07
20221004	5095374	CF(749488)	Chave Faca	192	4,72	905,6
20221004	5095374	CF(749488)	Chave Faca	141	6,08	857,75
20221004	5095385	FU(5690)	Chave Fusível	134	7,48	1002,77
20221004	5095398	TD(6825)- (ENTF050394)	Transformador Distribuição	16	17	272
20221004	5095399	TD(4149)-(SEM PATRIMONIO)	Transformador Distribuição	101	24,42	2466,08
20221004	5095400	FU(35273)	Chave Fusível	122	14,18	1730,37
20221004	5095400	FU(35273)	Chave Fusível	30	14,62	438,5
20221004	5095400	FU(35273)	Chave Fusível	9	15	135
20221004	5095404	FU(5808)	Chave Fusível	593	10,97	6503,23
20221004	5095405	FU(5657)	Chave Fusível	148	4,07	601,87
20221004	5095406	TD(54218)- (ENTF110715)	Transformador Distribuição	188	16,2	3045,6
20221004	5095411	TD(3134)- (ENTF547945)	Transformador Distribuição	51	29,25	1491,75
20221004	5095414	FU(1732)	Chave Fusível	10	1,23	12,33
20221004	5095414	FU(1732)	Chave Fusível	19	3,22	61,12
20221004	5095422	RD(730248)	Religador de Linha	23	1,43	32,97
20221004	5095422	RD(730248)	Religador de Linha	9	3,28	29,55
20221004	5095422	RD(730248)	Religador de Linha	7	4,48	31,38
20221004	5095422	RD(730248)	Religador de Linha	17	5	85
20221004	5095431	TD(3132)- (ENTF002702)	Transformador Distribuição	58	19,42	1126,17
20221004	5095442	FU(5552)	Chave Fusível	101	7,47	754,13
20221004	5095455	FU(5840)	Chave Fusível	76	15,65	1189,4
20221004	5095456	FR(3506)	Chave Fusível Religadora	9	14,55	130,95
20221004	5095461	TD(58421)- (ENTF033694)	Transformador Distribuição	1	1,25	1,25
20221004	5095467	TD(164)- (ENTF021711)	Transformador Distribuição	27	7,62	205,65
20221004	5095469	TD(6417)- (ENTF022054)	Transformador Distribuição	48	18,23	875,2
20221004	5095473	TD(47194)- (ENTF015679)	Transformador Distribuição	44	18,2	800,8
20221004	5095485	TD(4573)- (ENTF032136)	Transformador Distribuição	90	19,28	1735,5
20221004	5095486	TD(5794)- (ENTF563742)	Transformador Distribuição	41	2,77	113,43
20221004	5095490	TD(4208)- (ENTF022283)	Transformador Distribuição	99	6,65	658,35
20221004	5095500	CF(23782)	Chave Faca	88	18,2	1601,6
20221004	5095502	FU(21979)	Chave Fusível	3	17,08	51,25
20221004	5095507	FU(5685)	Chave Fusível	100	8,87	886,67

Relatório Situação de Emergência
Outubro/2022
Código Único do Relatório: 20221004



20221004	5095513	TD(58847)- (ENTF033202)	Transformador Distribuição	1	18,32	18,32
20221004	5095514	TD(6277)- (ENTF027026)	Transformador Distribuição	50	17,48	874,17
20221004	5095516	TD(4617)-(SEM PATRIMONIO)	Transformador Distribuição	90	4,12	370,5
20221004	5095523	FU(9936)	Chave Fusível	2	19,02	38,03
20221004	5095523	FU(9936)	Chave Fusível	8	31,82	254,53
20221004	5095523	FU(9936)	Chave Fusível	20	35,18	703,67
20221004	5095536	TD(5497)- (ENTF085895)	Transformador Distribuição	91	7,95	723,45
20221004	5095543	TD(5265)- (ENTF082446)	Transformador Distribuição	41	10,28	421,62
20221004	5095558	FR(6392)	Chave Fusível Religadora	31	5,98	185,48
20221004	5095567	TD(5754)- (ENTF023279)	Transformador Distribuição	98	8,45	828,1
20221004	5095567	TD(5754)- (ENTF023279)	Transformador Distribuição	87	8,62	749,65
20221004	5095567	TD(5754)- (ENTF023279)	Transformador Distribuição	41	8,78	360,12
20221004	5095580	TD(5545)- (ENTF056558)	Transformador Distribuição	90	8,48	763,5
20221004	5095587	TD(21118)-(SEM PATRIMONIO)	Transformador Distribuição	1	25,65	25,65
20221004	5095597	FU(687944)	Chave Fusível	559	5,27	2944,07
20221004	5095598	TD(28225)-(SEM PATRIMONIO)	Transformador Distribuição	22	23,62	519,57
20221004	5095601	FU(7020)	Chave Fusível	148	8,75	1295
20221004	5095602	PE(19330170)	Ponto de conexão	1	27,43	27,43
20221004	5095604	FU(6609)	Chave Fusível	108	15,23	1645,2
20221004	5095606	FU(6935)	Chave Fusível	68	7,48	508,87
20221004	5095615	FU(756256)	Chave Fusível	86	7,57	650,73
20221004	5095624	RD(725576)	Religador de Linha	114	0,13	15,2
20221004	5095624	RD(725576)	Religador de Linha	158	0,77	121,13
20221004	5095624	RD(725576)	Religador de Linha	29	1,65	47,85
20221004	5095624	RD(725576)	Religador de Linha	5	2,12	10,58
20221004	5095624	RD(725576)	Religador de Linha	1	4,77	4,77
20221004	5095632	FU(18369)	Chave Fusível	3	39,73	119,2
20221004	5095634	TD(60418)- (ENTF081983)	Transformador Distribuição	22	25,33	557,33
20221004	5095645	FU(6930)	Chave Fusível	1	1,73	1,73
20221004	5095645	FU(6930)	Chave Fusível	65	3,65	237,25
20221004	5095646	FU(40586)	Chave Fusível	134	3,43	460,07
20221004	5095648	TD(4324)- (ENTF023148)	Transformador Distribuição	41	21,12	865,78

Relatório Situação de Emergência
Outubro/2022
Código Único do Relatório: 20221004



20221004	5095656	RD(728859)	Religador de Linha	86	0,7	60,2
20221004	5095660	RD(708386)	Religador de Linha	907	3,7	3355,9
20221004	5095660	RD(708386)	Religador de Linha	265	4,67	1236,67
20221004	5095683	TD(24377)- (ENTF063981)	Transformador Distribuição	51	22,23	1133,9
20221004	5095685	TD(5504)- (ENTF018079)	Transformador Distribuição	92	18,7	1720,4
20221004	5095693	RD(749220)	Religador de Linha	178	1,18	210,63
20221004	5095693	RD(749220)	Religador de Linha	5	1,2	6
20221004	5095693	RD(749220)	Religador de Linha	201	1,72	345,05
20221004	5095694	TD(5504)- (ENTF018079)	Transformador Distribuição	64	18,92	1210,67
20221004	5095702	TD(5782)- (ENTF010107)	Transformador Distribuição	35	16,27	569,33
20221004	5095715	TD(707037)- (ENTF045329)	Transformador Distribuição	58	7,08	410,83
20221004	5095721	FU(683416)	Chave Fusível	10	8,58	85,83
20221004	5095732	FU(8518)	Chave Fusível	13	17,68	229,88
20221004	5095734	TD(662373)- (ENTF087680)	Transformador Distribuição	17	16,68	283,62
20221004	5095740	TD(3775)- (ENTF028406)	Transformador Distribuição	80	15,4	1232
20221004	5095744	FU(7631)	Chave Fusível	572	1,03	591,07
20221004	5095744	FU(7631)	Chave Fusível	589	1,77	1040,57
20221004	5095744	FU(7631)	Chave Fusível	293	5,93	1738,47
20221004	5095757	FU(5933)	Chave Fusível	153	19,25	2945,25
20221004	5095771	FU(35702)	Chave Fusível	39	14,62	570,05
20221004	5095801	TD(3253)- (ENTF022815)	Transformador Distribuição	47	16,83	791,17
20221004	5095809	FU(8711)	Chave Fusível	398	10,08	4013,17
20221004	5095811	TD(6467)- (ENTF103044)	Transformador Distribuição	45	19,9	895,5
20221004	5095815	TD(56171)- (ENTF088939)	Transformador Distribuição	47	21,45	1008,15
20221004	5095819	FU(38765)	Chave Fusível	8	1,03	8,27
20221004	5095820	TD(17486)- (ENTF034951)	Transformador Distribuição	1	22,3	22,3
20221004	5095838	FU(43635)	Chave Fusível	498	7,58	3776,5
20221004	5095840	TD(3673)- (ENTF038475)	Transformador Distribuição	73	24,12	1760,52
20221004	5095846	TD(6019)- (ENTF027117)	Transformador Distribuição	114	8,92	1016,5
20221004	5095851	TD(6559)- (ENTF062874)	Transformador Distribuição	25	18,53	463,33
20221004	5095852	FU(19573)	Chave Fusível	3	21,98	65,95

Relatório Situação de Emergência
Outubro/2022
Código Único do Relatório: 20221004



20221004	5095860	TD(4577)-(SEM PATRIMONIO)	Transformador Distribuição	89	22,15	1971,35
20221004	5095863	TD(21565)-(SEM PATRIMONIO)	Transformador Distribuição	64	17,85	1142,4
20221004	5095871	RD(719026)	Religador de Linha	2241	1,05	2353,05
20221004	5095876	TD(25515)-(ENTF027061)	Transformador Distribuição	48	24,02	1152,8
20221004	5095904	TD(34123)-(ENTF016107)	Transformador Distribuição	2	3,73	7,47
20221004	5095908	TD(4971)-(ENTF055036)	Transformador Distribuição	17	21,2	360,4
20221004	5095909	TD(19077)-(ENTF103524)	Transformador Distribuição	1	43,55	43,55
20221004	5095917	FU(5104)	Chave Fusível	274	4,6	1260,4
20221004	5095921	TD(32071)-(ENTF089300)	Transformador Distribuição	51	1,83	93,5
20221004	5095925	FU(6343)	Chave Fusível	17	17,35	294,95
20221004	5095933	TD(4605)-(ENTF547742)	Transformador Distribuição	81	12,13	982,8
20221004	5095936	TD(5501)-(SEM PATRIMONIO)	Transformador Distribuição	26	22,93	596,27
20221004	5095941	PE(15935607)	Ponto de conexão	1	18,42	18,42
20221004	5095942	TD(4929)-(ENTF021327)	Transformador Distribuição	67	21,75	1457,25
20221004	5095944	TD(3677)-(ENTF040440)	Transformador Distribuição	61	19,12	1166,12
20221004	5095949	TD(14438)-(ENTF073472)	Transformador Distribuição	2	5,35	10,7
20221004	5095966	TD(9355)-(ENTF019117)	Transformador Distribuição	101	17,42	1759,08
20221004	5095968	TD(5005)-(ENTT109917)	Transformador Distribuição	17	8,77	149,03
20221004	5095969	PE(14500815)	Ponto de conexão	1	46,2	46,2
20221004	5095987	TD(53135)-(ENTF100285)	Transformador Distribuição	120	8,55	1026
20221004	5095997	TD(61063)-(ENTF052383)	Transformador Distribuição	60	12,63	758
20221004	5096006	TD(173)-(ENTF043437)	Transformador Distribuição	14	6,55	91,7
20221004	5096010	TD(24205)-(ENTT100832)	Transformador Distribuição	63	4,93	310,8
20221004	5096011	FU(28885)	Chave Fusível	95	1,6	152
20221004	5096013	CF(15564)	Chave Faca	13	7,15	92,95
20221004	5096013	CF(15564)	Chave Faca	23	7,67	176,33
20221004	5096013	CF(15564)	Chave Faca	15	9,12	136,75
20221004	5096013	CF(15564)	Chave Faca	13	22,75	295,75
20221004	5096015	TD(661133)-(ENTF022594)	Transformador Distribuição	35	10,52	368,08

Relatório Situação de Emergência
Outubro/2022
Código Único do Relatório: 20221004



20221004	5096039	CE(11028)	Chave Seccionadora	333	13,1	4362,3
20221004	5096047	FU(5749693)	Chave Fusível	4	4,1	16,4
20221004	5096063	FU(30041)	Chave Fusível	4	35,63	142,53
20221004	5096077	PE(19759411)	Ponto de conexão	136	3,4	462,4
20221004	5096091	TD(25661)- (ENTF082217)	Transformador Distribuição	63	21,93	1381,8
20221004	5096100	TD(14437)- (ENTF073794)	Transformador Distribuição	1	5,68	5,68
20221004	5096113	FU(13933)	Chave Fusível	5	23,6	118
20221004	5096120	FR(22127)	Chave Fusível Religadora	11	25,03	275,37
20221004	5096120	FR(22127)	Chave Fusível Religadora	49	25,3	1239,7
20221004	5096127	TD(30401)- (ENTF092197)	Transformador Distribuição	120	19,03	2284
20221004	5096131	TD(680673)- (ENTF094166)	Transformador Distribuição	2	6,43	12,87
20221004	5096132	TD(5502)- (ENTF001385)	Transformador Distribuição	37	8,37	309,57
20221004	5096133	TD(59412)-(SEM PATRIMONIO)	Transformador Distribuição	17	21,22	360,68
20221004	5096159	TD(57398)- (ENTF093803)	Transformador Distribuição	66	16,25	1072,5
20221004	5096165	TD(16281)- (ENTF544436)	Transformador Distribuição	1	22,03	22,03
20221004	5096167	TD(691067)-(SEM PATRIMONIO)	Transformador Distribuição	3	68,32	204,95
20221004	5096203	PE(15099655)	Ponto de conexão	1	6,22	6,22
20221004	5096211	TD(5364)- (ENTF002628)	Transformador Distribuição	60	23,82	1429
20221004	5096219	TD(4306)- (ENTF026531)	Transformador Distribuição	18	10,8	194,4
20221004	5096243	TD(17558)- (ENTF108072)	Transformador Distribuição	1	52,55	52,55
20221004	5096251	FU(9242)	Chave Fusível	56	10,77	602,93
20221004	5096253	RD(730603)	Religador de Linha	182	2,97	539,93
20221004	5096256	TD(6373)- (ENTF088555)	Transformador Distribuição	16	20,48	327,73
20221004	5096261	FU(32252)	Chave Fusível	6	54,42	326,5
20221004	5096261	FU(32252)	Chave Fusível	1	96,5	96,5
20221004	5096263	FU(3118)	Chave Fusível	29	26,07	755,93
20221004	5096279	FR(31194)	Chave Fusível Religadora	13	43,58	566,58
20221004	5096280	CF(7558)	Chave Faca	95	5,57	528,83
20221004	5096282	FR(22468)	Chave Fusível Religadora	40	1,98	79,33

Relatório Situação de Emergência
Outubro/2022
Código Único do Relatório: 20221004



20221004	5096297	PE(14998203)	Ponto de conexão	1	5,8	5,8
20221004	5096299	FR(28104)	Chave Fusível Religadora	23	5,37	123,43
20221004	5096311	TD(4233)- (ENTF028368)	Transformador Distribuição	65	14,68	954,42
20221004	5096313	TD(7749)- (ENTF021043)	Transformador Distribuição	47	5,23	245,97
20221004	5096321	TD(4808)- (ENTF018668)	Transformador Distribuição	61	20,5	1250,5
20221004	5096324	TD(9297)- (ENTF054953)	Transformador Distribuição	26	25,92	673,83
20221004	5096334	FU(7261)	Chave Fusível	144	16,6	2390,4
20221004	5096340	TD(42254)- (ENTT172250)	Transformador Distribuição	1	21,18	21,18
20221004	5096357	FU(11290)	Chave Fusível	2	25,83	51,67
20221004	5096366	TD(708682)- (ENTF112408)	Transformador Distribuição	85	17,9	1521,5
20221004	5096369	TD(6507)- (ENTF022099)	Transformador Distribuição	65	23,7	1540,5
20221004	5096371	TD(24055)- (ENTF024910)	Transformador Distribuição	37	22,33	826,33
20221004	5096373	TD(6217)- (ENTF017687)	Transformador Distribuição	59	24,78	1462,22
20221004	5096378	FU(23521)	Chave Fusível	3	2,98	8,95
20221004	5096421	TD(52389)- (ENTF030209)	Transformador Distribuição	64	15,77	1009,07
20221004	5096423	TD(5354)- (ENTF046409)	Transformador Distribuição	16	13,22	211,47
20221004	5096432	FU(23189)	Chave Fusível	90	14,6	1314
20221004	5096433	TD(1287)- (ENTT122926)	Transformador Distribuição	2	1,2	2,4
20221004	5096440	TD(49621)-(SEM PATRIMONIO)	Transformador Distribuição	1	17,9	17,9
20221004	5096441	TD(757222)- (ENTF548374)	Transformador Distribuição	1	15,7	15,7
20221004	5096442	TD(6275)- (ENTF007023)	Transformador Distribuição	67	20,82	1394,72
20221004	5096448	TD(55042)- (ENTF004876)	Transformador Distribuição	1	16,47	16,47
20221004	5096456	FR(29474)	Chave Fusível Religadora	1	15,63	15,63
20221004	5096456	FR(29474)	Chave Fusível Religadora	45	20,45	920,25
20221004	5096460	FU(3468)	Chave Fusível	13	1,22	15,82
20221004	5096473	PE(18949383)	Ponto de conexão	2	24,97	49,93
20221004	5096483	TD(734040)- (ENTF062574)	Transformador Distribuição	55	21,35	1174,25
20221004	5096492	FU(11061)	Chave Fusível	45	13,55	609,75

Relatório Situação de Emergência
Outubro/2022
Código Único do Relatório: 20221004



20221004	5096492	FU(11061)	Chave Fusível	88	13,88	1221,73
20221004	5096512	TD(5267)- (ENTF022963)	Transformador Distribuição	46	17,83	820,33
20221004	5096514	CF(662599)	Chave Faca	219	2,02	441,65
20221004	5096514	CF(662599)	Chave Faca	125	2,38	297,92
20221004	5096514	CF(662599)	Chave Faca	112	15,75	1764
20221004	5096522	TD(20755)- (ENTF013960)	Transformador Distribuição	32	22,72	726,93
20221004	5096531	TD(6309)- (ENTF037723)	Transformador Distribuição	61	19,72	1202,72
20221004	5096536	FU(2427)	Chave Fusível	256	3,67	938,67
20221004	5096558	TD(5469)- (ENTF000616)	Transformador Distribuição	65	22,23	1445,17
20221004	5096575	FU(38518)	Chave Fusível	21	4,05	85,05
20221004	5096575	FU(38518)	Chave Fusível	4	4,52	18,07
20221004	5096575	FU(38518)	Chave Fusível	6	6,05	36,3
20221004	5096575	FU(38518)	Chave Fusível	10	10,1	101
20221004	5096575	FU(38518)	Chave Fusível	6	22,88	137,3
20221004	5096584	FU(7269)	Chave Fusível	70	3,92	274,17
20221004	5096585	TD(6156)- (ENTF018114)	Transformador Distribuição	78	21,8	1700,4
20221004	5096588	TD(20611)- (ENTF109246)	Transformador Distribuição	1	22,65	22,65
20221004	5096597	FU(679970)	Chave Fusível	1	24,15	24,15
20221004	5096601	TD(738525)- (ENTF049959)	Transformador Distribuição	33	7,58	250,25
20221004	5096603	RD(1012)	Religador de Linha	129	2,45	316,05
20221004	5096605	TD(759725)- (ENTF548879)	Transformador Distribuição	42	5,72	240,1
20221004	5096608	TD(3685)- (ENTF022210)	Transformador Distribuição	106	15,4	1632,4
20221004	5096619	TD(3235)- (ENTT120951)	Transformador Distribuição	46	14,52	667,77
20221004	5096625	FU(7294)	Chave Fusível	34	4,58	155,83
20221004	5096626	FR(9972)	Chave Fusível Religadora	25	0,57	14,17
20221004	5096626	FR(9972)	Chave Fusível Religadora	30	4,98	149,5
20221004	5096626	FR(9972)	Chave Fusível Religadora	51	6,1	311,1
20221004	5096626	FR(9972)	Chave Fusível Religadora	13	45,68	593,88
20221004	5096675	TD(54326)- (ENTF023372)	Transformador Distribuição	8	25,28	202,27
20221004	5096685	TD(24590)- (ENTF008283)	Transformador Distribuição	26	19,65	510,9

Relatório Situação de Emergência
Outubro/2022
Código Único do Relatório: 20221004



20221004	5096687	TD(689087)- (ENTF099002)	Transformador Distribuição	7	19,7	137,9
20221004	5096692	TD(30009)- (ENTF547923)	Transformador Distribuição	37	3,62	133,82
20221004	5096692	TD(30009)- (ENTF547923)	Transformador Distribuição	5	22,6	113
20221004	5096704	FR(15369)	Chave Fusível Religadora	21	39,58	831,25
20221004	5096726	PE(19419931)	Ponto de conexão	1	27,9	27,9
20221004	5096728	TD(9018)- (ENTF066237)	Transformador Distribuição	172	2,73	470,13
20221004	5096731	PE(13821387)	Ponto de conexão	2	6,42	12,83
20221004	5096733	FU(5776)	Chave Fusível	1	10,03	10,03
20221004	5096745	TD(678694)- (ENTF045788)	Transformador Distribuição	26	24,05	625,3
20221004	5096746	FU(31262)	Chave Fusível	19	1,22	23,12
20221004	5096749	TD(11536)- (ENTF063144)	Transformador Distribuição	1	44,67	44,67
20221004	5096760	TD(28057)-(SEM PATRIMONIO)	Transformador Distribuição	1	43,8	43,8
20221004	5096774	FR(1279)	Chave Fusível Religadora	28	2,33	65,33
20221004	5096779	TD(52362)- (ENTF030785)	Transformador Distribuição	2	17,07	34,13
20221004	5096780	FR(7158)	Chave Fusível Religadora	37	3,98	147,38
20221004	5096797	CF(7197)	Chave Faca	339	0,05	16,95
20221004	5096797	CF(7197)	Chave Faca	2	2,42	4,83
20221004	5096797	CF(7197)	Chave Faca	121	4,47	540,47
20221004	5096797	CF(7197)	Chave Faca	48	7,05	338,4
20221004	5096797	CF(7197)	Chave Faca	21	8,57	179,9
20221004	5096797	CF(7197)	Chave Faca	34	8,72	296,37
20221004	5096807	FU(40779)	Chave Fusível	54	15,52	837,9
20221004	5096816	FR(8415)	Chave Fusível Religadora	31	15,42	477,92
20221004	5096818	TD(9003)-(SEM PATRIMONIO)	Transformador Distribuição	42	3,3	138,6
20221004	5096839	TD(4069)- (ENTF008896)	Transformador Distribuição	38	21,9	832,2
20221004	5096844	TD(35905)- (ENTF064617)	Transformador Distribuição	1	48,15	48,15
20221004	5096845	FU(680579)	Chave Fusível	3	18,78	56,35
20221004	5096856	FU(12556)	Chave Fusível	4	11,93	47,73
20221004	5096865	FU(35333)	Chave Fusível	50	18,3	915
20221004	5096868	TD(712772)- (ENTF052842)	Transformador Distribuição	2	23,32	46,63
20221004	5096883	CF(22317)	Chave Faca	18	1,65	29,7

Relatório Situação de Emergência
Outubro/2022
Código Único do Relatório: 20221004



20221004	5096883	CF(22317)	Chave Faca	33	1,72	56,65
20221004	5096900	FR(1069)	Chave Fusível Religadora	72	5,17	372
20221004	5096911	FU(6848)	Chave Fusível	23	35,88	825,32
20221004	5096922	FU(665489)	Chave Fusível	4	21,98	87,93
20221004	5096926	TD(675346)- (ENTF093283)	Transformador Distribuição	1	44,8	44,8
20221004	5096929	CF(34257532)	Chave Faca	564	0,68	385,4
20221004	5096929	CF(34257532)	Chave Faca	1786	0,97	1726,47
20221004	5096929	CF(34257532)	Chave Faca	157	1,93	303,53
20221004	5096929	CF(34257532)	Chave Faca	17	2,3	39,1
20221004	5096935	TD(19427)- (ENTF066477)	Transformador Distribuição	1	42,27	42,27
20221004	5096939	TD(654623)- (ENTF067278)	Transformador Distribuição	26	3,58	93,17
20221004	5096940	CF(8787)	Chave Faca	289	2,93	847,73
20221004	5096943	FU(37629)	Chave Fusível	13	17,32	225,12
20221004	5096951	FU(704590)	Chave Fusível	3	27,8	83,4
20221004	5096952	FU(15852)	Chave Fusível	16	41,37	661,87
20221004	5096967	CE(1453)	Chave Seccionadora	26	6,38	165,97
20221004	5096967	CE(1453)	Chave Seccionadora	60	7,13	428
20221004	5096973	FR(679325)	Chave Fusível Religadora	39	12,9	503,1
20221004	5096976	FU(726116)	Chave Fusível	24	15,7	376,8
20221004	5096987	TD(9589)- (ENTF024855)	Transformador Distribuição	149	1,52	225,98
20221004	5097001	FU(23747)	Chave Fusível	5	11,3	56,5
20221004	5097003	FU(682709)	Chave Fusível	3	21,9	65,7
20221004	5097013	TD(701508)- (ENTF040557)	Transformador Distribuição	54	21,97	1186,2
20221004	5097024	TD(60365)- (ENTF004884)	Transformador Distribuição	69	2,38	164,45
20221004	5097041	TD(6098)- (ENTF111516)	Transformador Distribuição	58	17,82	1033,37
20221004	5097048	CL(30384)	Chave Lâmina	32	35,65	1140,8
20221004	5097049	PE(14516430)	Ponto de conexão	1	0,33	0,33
20221004	5097058	FU(15368)	Chave Fusível	2	39,78	79,57
20221004	5097059	CE(11545)	Chave Seccionadora	873	2,5	2182,5
20221004	5097059	CE(11545)	Chave Seccionadora	1	3,65	3,65
20221004	5097059	CE(11545)	Chave Seccionadora	203	4,15	842,45

Relatório Situação de Emergência
Outubro/2022
Código Único do Relatório: 20221004



20221004	5097059	CE(11545)	Chave Seccionadora	66	5,98	394,9
20221004	5097074	FU(15418)	Chave Fusível	11	36,03	396,37
20221004	5097077	TD(38464)- (ENTF015674)	Transformador Distribuição	5	2,12	10,58
20221004	5097080	TD(4781)- (ENTF015688)	Transformador Distribuição	40	20,77	830,67
20221004	5097134	TD(9200)- (ENTF024725)	Transformador Distribuição	43	14,87	639,27
20221004	5097143	TD(700548)- (ENTT202433)	Transformador Distribuição	1	3,85	3,85
20221004	5097161	FU(685931)	Chave Fusível	30	14,92	447,5
20221004	5097166	FU(41584)	Chave Fusível	89	16,07	1429,93
20221004	5097168	FR(1068)	Chave Fusível Religadora	37	16,87	624,07
20221004	5097172	TD(44480)- (ENTF062931)	Transformador Distribuição	3	1,43	4,3
20221004	5097174	FU(17318)	Chave Fusível	8	25,68	205,47
20221004	5097175	FU(11601)	Chave Fusível	11	15,45	169,95
20221004	5097178	TD(678587)- (ENTF047483)	Transformador Distribuição	1	17,38	17,38
20221004	5097195	FR(659433)	Chave Fusível Religadora	61	21,78	1328,78
20221004	5097198	FU(18039)	Chave Fusível	505	1,62	816,42
20221004	5097198	FU(18039)	Chave Fusível	96	9,72	932,8
20221004	5097198	FU(18039)	Chave Fusível	9	17,77	159,9
20221004	5097198	FU(18039)	Chave Fusível	1	50,6	50,6
20221004	5097205	TD(49218)- (ENTF076768)	Transformador Distribuição	2	13,78	27,57
20221004	5097206	TD(11080)- (ENTF081800)	Transformador Distribuição	2	40,68	81,37
20221004	5097215	TD(663627)-(SEM PATRIMONIO)	Transformador Distribuição	4	25,73	102,93
20221004	5097225	TD(59974)- (ENTF034319)	Transformador Distribuição	35	12,3	430,5
20221004	5097227	RD(10137)	Religador de Linha	171	1,15	196,65
20221004	5097227	RD(10137)	Religador de Linha	213	8,58	1828,25
20221004	5097230	TD(27665)- (ENTF039679)	Transformador Distribuição	39	16	624
20221004	5097234	CL(676787)	Chave Lâmina	65	7,65	497,25
20221004	5097235	FU(20056)	Chave Fusível	17	19,43	330,37
20221004	5097237	FU(38600)	Chave Fusível	119	5,87	698,13
20221004	5097248	FU(21944)	Chave Fusível	3	17,6	52,8
20221004	5097258	CF(14870)	Chave Faca	64	7,38	472,53
20221004	5097258	CF(14870)	Chave Faca	270	7,88	2128,5
20221004	5097258	CF(14870)	Chave Faca	172	7,95	1367,4

Relatório Situação de Emergência
Outubro/2022
Código Único do Relatório: 20221004



20221004	5097280	TD(714992)- (ENTF053157)	Transformador Distribuição	3	17,38	52,15
20221004	5097290	TD(725630)- (ENTF056725)	Transformador Distribuição	1	12,73	12,73
20221004	5097308	TD(56145)- (ENTF547963)	Transformador Distribuição	61	5,85	356,85
20221004	5097315	TD(16234)- (ENTF105805)	Transformador Distribuição	1	7,33	7,33
20221004	5097327	CF(14701)	Chave Faca	499	0,17	83,17
20221004	5097327	CF(14701)	Chave Faca	8	1,58	12,67
20221004	5097327	CF(14701)	Chave Faca	1	2,13	2,13
20221004	5097327	CF(14701)	Chave Faca	248	2,85	706,8
20221004	5097330	TD(716865)- (ENTF548750)	Transformador Distribuição	72	14,65	1054,8
20221004	5097332	TD(9184)- (ENTF027058)	Transformador Distribuição	38	16,53	628,27
20221004	5097348	CF(6299)	Chave Faca	2	2,27	4,53
20221004	5097348	CF(6299)	Chave Faca	1	25,27	25,27
20221004	5097363	FR(26627)	Chave Fusível Religadora	6	41,68	250,1
20221004	5097371	CE(8849)	Chave Seccionadora	379	5,68	2153,98
20221004	5097376	TD(10846)- (ENTF027031)	Transformador Distribuição	1	13,68	13,68
20221004	5097377	TD(732018)- (ENTF060458)	Transformador Distribuição	39	2,5	97,5
20221004	5097384	TD(54578)- (ENTF547934)	Transformador Distribuição	28	17,72	496,07
20221004	5097388	TD(668821)- (ENTF017249)	Transformador Distribuição	42	14	588
20221004	5097401	FU(30040)	Chave Fusível	2	2,82	5,63
20221004	5097411	TD(26896)- (ENTF006375)	Transformador Distribuição	63	20,23	1274,7
20221004	5097424	FU(3456)	Chave Fusível	5	17,5	87,5
20221004	5097425	TD(715596)- (ENTF062009)	Transformador Distribuição	1	22,8	22,8
20221004	5097436	PE(15455109)	Ponto de conexão	1	18,4	18,4
20221004	5097441	FU(23561)	Chave Fusível	6	20,58	123,5
20221004	5097444	PE(18040755)	Ponto de conexão	1	27,73	27,73
20221004	5097449	RD(730462)	Religador de Linha	644	2,6	1674,4
20221004	5097455	CF(665235)	Chave Faca	2302	1,28	2954,23
20221004	5097455	CF(665235)	Chave Faca	1132	1,65	1867,8
20221004	5097455	CF(665235)	Chave Faca	67	2,63	176,43
20221004	5097466	RD(14353)	Religador de Linha	26	2,27	58,93
20221004	5097466	RD(14353)	Religador de Linha	1217	4,23	5151,97
20221004	5097466	RD(14353)	Religador de Linha	256	4,33	1109,33

Relatório Situação de Emergência
Outubro/2022
Código Único do Relatório: 20221004



20221004	5097466	RD(14353)	Religador de Linha	697	4,58	3194,58
20221004	5097466	RD(14353)	Religador de Linha	860	4,7	4042
20221004	5097476	TD(3362)-(SEM PATRIMONIO)	Transformador Distribuição	53	15,8	837,4
20221004	5097484	FU(1561)	Chave Fusível	3	1,93	5,8
20221004	5097494	FU(14699)	Chave Fusível	47	14,7	690,9
20221004	5097496	TD(16178)-(SEM PATRIMONIO)	Transformador Distribuição	2	26,8	53,6
20221004	5097499	FU(720106)	Chave Fusível	7	19,98	139,88
20221004	5097501	PE(20180521)	Ponto de conexão	1	62,78	62,78
20221004	5097512	TD(23838)-(ENTF071732)	Transformador Distribuição	8	8,12	64,93
20221004	5097518	TD(10632)-(ENTF029167)	Transformador Distribuição	55	15,82	869,92
20221004	5097519	TD(10180)-(ENTF026476)	Transformador Distribuição	28	21,67	606,67
20221004	5097528	TD(54448)-(ENTF023208)	Transformador Distribuição	77	14,22	1094,68
20221004	5097540	TD(5149)-(ENTF111170)	Transformador Distribuição	45	17,55	789,75
20221004	5097544	TD(24802)-(ENTF055184)	Transformador Distribuição	48	13,18	632,8
20221004	5097545	TD(42316)-(SEM PATRIMONIO)	Transformador Distribuição	2	13,95	27,9
20221004	5097549	TD(11510)-(ENTF029142)	Transformador Distribuição	59	9,67	570,33
20221004	5097562	FU(679207)	Chave Fusível	25	18,33	458,33
20221004	5097565	TD(8971)-(ENTF095570)	Transformador Distribuição	38	15,63	594,07
20221004	5097568	TD(6557)-(ENTF100887)	Transformador Distribuição	69	7,5	517,5
20221004	5097580	TD(55884)-(ENTF110250)	Transformador Distribuição	1	14,18	14,18
20221004	5097582	TD(21822)-(ENTF026844)	Transformador Distribuição	17	14,75	250,75
20221004	5097587	TD(35136)-(SEM PATRIMONIO)	Transformador Distribuição	1	14,78	14,78
20221004	5097600	TD(45992)-(ENTF105820)	Transformador Distribuição	2	44,23	88,47
20221004	5097610	TD(721457)-(ENTF055635)	Transformador Distribuição	51	2,47	125,8
20221004	5097612	RD(35718)	Religador de Linha	227	5,85	1327,95
20221004	5097627	TD(30518)-(ENTF544819)	Transformador Distribuição	74	19,77	1462,73
20221004	5097628	TD(722227)-(ENTF027754)	Transformador Distribuição	29	14,93	433,07
20221004	5097632	FU(10183)	Chave Fusível	18	15,45	278,1
20221004	5097635	FU(703409)	Chave Fusível	27	14,7	396,9

Relatório Situação de Emergência
Outubro/2022
Código Único do Relatório: 20221004



20221004	5097639	TD(14988)-(SEM PATRIMONIO)	Transformador Distribuição	1	16,7	16,7
20221004	5097650	TD(3654)-(ENTF028937)	Transformador Distribuição	49	23,1	1131,9
20221004	5097652	CL(6511)	Chave Lâmina	878	5,68	4989,97
20221004	5097657	TD(11446)-(SEM PATRIMONIO)	Transformador Distribuição	4	39,65	158,6
20221004	5097658	CF(14742)	Chave Faca	56	16,8	940,8
20221004	5097658	CF(14742)	Chave Faca	25	17,38	434,58
20221004	5097662	TD(698516)-(ENTF048729)	Transformador Distribuição	4	41,55	166,2
20221004	5097669	FU(15084)	Chave Fusível	18	25,77	463,8
20221004	5097669	FU(15084)	Chave Fusível	1	26,18	26,18
20221004	5097669	FU(15084)	Chave Fusível	1	26,52	26,52
20221004	5097671	FU(8893)	Chave Fusível	603	6,85	4130,55
20221004	5097672	FU(702277)	Chave Fusível	8	21,07	168,53
20221004	5097673	TD(9506)-(ENTF039796)	Transformador Distribuição	50	17,58	879,17
20221004	5097685	TD(696641)-(ENTF112292)	Transformador Distribuição	27	22,2	599,4
20221004	5097687	TD(746825)-(SEM PATRIMONIO)	Transformador Distribuição	21	20,13	422,8
20221004	5097688	TD(29905)-(ENTF011771)	Transformador Distribuição	75	4,93	370
20221004	5097699	CE(6983)	Chave Seccionadora	721	16,08	11596,1
20221004	5097700	RD(35988)	Religador de Linha	231	6,12	1412,95
20221004	5097704	CF(12451)	Chave Faca	28	1,8	50,4
20221004	5097704	CF(12451)	Chave Faca	5	21,58	107,92
20221004	5097705	FU(11217)	Chave Fusível	111	5,58	619,75
20221004	5097722	FU(750392)	Chave Fusível	17	4,47	75,93
20221004	5097726	FU(14236)	Chave Fusível	5	13,67	68,33
20221004	5097734	PE(14962717)	Ponto de conexão	1	3,63	3,63
20221004	5097742	TD(4203)-(SEM PATRIMONIO)	Transformador Distribuição	52	13,2	686,4
20221004	5097745	TD(31315)-(ENTF546740)	Transformador Distribuição	130	14,7	1911
20221004	5097757	TD(8992)-(ENTF003740)	Transformador Distribuição	60	9,4	564
20221004	5097760	TD(675010)-(ENTF092112)	Transformador Distribuição	14	0,4	5,6
20221004	5097768	TD(31099)-(ENTF021408)	Transformador Distribuição	43	17,5	752,5
20221004	5097785	TD(29812)-(ENTF028223)	Transformador Distribuição	48	21,22	1018,4
20221004	5097864	TD(26514)-(SEM PATRIMONIO)	Transformador Distribuição	28	3,18	89,13

Relatório Situação de Emergência
Outubro/2022
Código Único do Relatório: 20221004



20221004	5097896	FR(27670)	Chave Fusível Religadora	14	15,08	211,17
20221004	5097905	TD(5925)- (ENTF045720)	Transformador Distribuição	75	20,47	1535
20221004	5097908	TD(50288)- (ENTF544188)	Transformador Distribuição	1	16,62	16,62
20221004	5097909	PE(13182051)	Ponto de conexão	1	16,23	16,23
20221004	5097911	TD(707085)- (ENTF045347)	Transformador Distribuição	22	22	484
20221004	5097934	TD(46640)- (ENTF051411)	Transformador Distribuição	1	18,33	18,33
20221004	5097946	FU(30986)	Chave Fusível	6	20,5	123
20221004	5097948	FU(17094)	Chave Fusível	6	62,92	377,5
20221004	5097961	CF(21392)	Chave Faca	135	0,05	6,75
20221004	5097961	CF(21392)	Chave Faca	198	1,33	264
20221004	5097961	CF(21392)	Chave Faca	18	3	54
20221004	5097961	CF(21392)	Chave Faca	1	3,77	3,77
20221004	5097961	CF(21392)	Chave Faca	10	4,32	43,17
20221004	5097961	CF(21392)	Chave Faca	80	5,53	442,67
20221004	5097961	CF(21392)	Chave Faca	18	5,75	103,5
20221004	5097961	CF(21392)	Chave Faca	128	8,37	1070,93
20221004	5097961	CF(21392)	Chave Faca	1	22,87	22,87
20221004	5097963	FU(2740)	Chave Fusível	21	4,52	94,85
20221004	5097967	CF(19572)	Chave Faca	96	0,13	12,8
20221004	5097967	CF(19572)	Chave Faca	2975	0,82	2429,58
20221004	5097967	CF(19572)	Chave Faca	47	1,05	49,35
20221004	5097967	CF(19572)	Chave Faca	25	1,72	42,92
20221004	5097967	CF(19572)	Chave Faca	25	2,78	69,58
20221004	5097968	FU(1703)	Chave Fusível	19	19,97	379,37
20221004	5097971	TD(22232)- (ENTT174842)	Transformador Distribuição	1	19,38	19,38
20221004	5098008	TD(27826)- (ENTF025522)	Transformador Distribuição	20	10,07	201,33
20221004	5098027	CF(20951)	Chave Faca	63	0,1	6,3
20221004	5098027	CF(20951)	Chave Faca	20	11,27	225,33
20221004	5098027	CF(20951)	Chave Faca	63	12,23	770,7
20221004	5098027	CF(20951)	Chave Faca	10	23,02	230,17
20221004	5098051	TD(6857)- (ENTF024304)	Transformador Distribuição	48	22,37	1073,6
20221004	5098063	TD(43535)-(SEM PATRIMONIO)	Transformador Distribuição	4	11,3	45,2
20221004	5098065	FU(11675)	Chave Fusível	10	15,67	156,67
20221004	5098066	TD(26880)- (ENTF008293)	Transformador Distribuição	92	19,28	1774,07
20221004	5098088	RD(730233)	Religador de Linha	5	2,33	11,67

Relatório Situação de Emergência
Outubro/2022
Código Único do Relatório: 20221004



20221004	5098088	RD(730233)	Religador de Linha	49	4,82	236,02
20221004	5098093	FR(16941)	Chave Fusível Religadora	34	12,35	419,9
20221004	5098099	FR(31246)	Chave Fusível Religadora	101	13,62	1375,28
20221004	5098104	TD(54929)- (ENTF082317)	Transformador Distribuição	20	18,45	369
20221004	5098106	TD(35332)-(SEM PATRIMONIO)	Transformador Distribuição	4	17,53	70,13
20221004	5098107	CF(38061)	Chave Faca	12	2,93	35,2
20221004	5098107	CF(38061)	Chave Faca	140	8,57	1199,33
20221004	5098112	TD(12722)- (ENTF075231)	Transformador Distribuição	1	27,42	27,42
20221004	5098119	TD(12894)- (ENTT109822)	Transformador Distribuição	1	52,68	52,68
20221004	5098145	FU(6058)	Chave Fusível	71	12,52	888,68
20221004	5098155	RD(745721)	Religador de Linha	459	1,67	765
20221004	5098156	TD(27701)- (ENTF112132)	Transformador Distribuição	62	11,98	742,97
20221004	5098157	FU(8891)	Chave Fusível	280	12,13	3397,33
20221004	5098166	TD(3709)- (ENTF008601)	Transformador Distribuição	74	14,45	1069,3
20221004	5098169	FU(17177)	Chave Fusível	2	19,6	39,2
20221004	5098173	PE(19203262)	Ponto de conexão	1	1,67	1,67
20221004	5098187	TD(57728)- (ENTF032348)	Transformador Distribuição	36	19,13	688,8
20221004	5098193	TD(7515)- (ENTF025193)	Transformador Distribuição	64	10,07	644,27
20221004	5098203	CF(22387)	Chave Faca	83	0,2	16,6
20221004	5098203	CF(22387)	Chave Faca	445	0,25	111,25
20221004	5098203	CF(22387)	Chave Faca	564	0,33	188
20221004	5098203	CF(22387)	Chave Faca	7	2,25	15,75
20221004	5098203	CF(22387)	Chave Faca	73	2,62	191,02
20221004	5098203	CF(22387)	Chave Faca	27	6,95	187,65
20221004	5098203	CF(22387)	Chave Faca	125	8,03	1004,17
20221004	5098203	CF(22387)	Chave Faca	439	8,47	3716,87
20221004	5098203	CF(22387)	Chave Faca	5	14,65	73,25
20221004	5098205	FU(10541)	Chave Fusível	402	11,35	4562,7
20221004	5098206	FU(689191)	Chave Fusível	19	11,27	214,07
20221004	5098206	FU(689191)	Chave Fusível	6	14,48	86,9
20221004	5098206	FU(689191)	Chave Fusível	49	15,95	781,55
20221004	5098208	TD(42316)-(SEM PATRIMONIO)	Transformador Distribuição	43	11,97	514,57
20221004	5098213	FU(7641)	Chave Fusível	219	15,97	3496,7

Relatório Situação de Emergência
Outubro/2022
Código Único do Relatório: 20221004



20221004	5098221	TD(40742)- (ENTF004854)	Transformador Distribuição	44	18,3	805,2
20221004	5098222	FU(19448)	Chave Fusível	1	39,73	39,73
20221004	5098228	FU(726986)	Chave Fusível	136	13,67	1858,67
20221004	5098235	FR(24583)	Chave Fusível Religadora	27	12,13	327,6
20221004	5098237	FU(41905)	Chave Fusível	1	43,18	43,18
20221004	5098248	CF(747845)	Chave Faca	127	12,57	1595,97
20221004	5098250	CF(657018)	Chave Faca	34	0,45	15,3
20221004	5098250	CF(657018)	Chave Faca	34	20,5	697
20221004	5098250	CF(657018)	Chave Faca	35	21,92	767,08
20221004	5098260	FR(7074)	Chave Fusível Religadora	24	1,82	43,6
20221004	5098265	RD(740791)	Religador de Linha	1	17,27	17,27
20221004	5098271	FU(724489)	Chave Fusível	165	3,9	643,5
20221004	5098279	FU(28149)	Chave Fusível	154	14,72	2266,37
20221004	5098285	FR(1222)	Chave Fusível Religadora	7	19,3	135,1
20221004	5098292	TD(4539)- (ENTF022980)	Transformador Distribuição	45	21,78	980,25
20221004	5098293	PE(19560100)	Ponto de conexão	2	25,27	50,53
20221004	5098302	CF(17632)	Chave Faca	1110	3,05	3385,5
20221004	5098302	CF(17632)	Chave Faca	1	11,63	11,63
20221004	5098304	FR(3798)	Chave Fusível Religadora	74	1,82	134,43
20221004	5098304	FR(3798)	Chave Fusível Religadora	15	17,05	255,75
20221004	5098307	CF(37438)	Chave Faca	115	13,78	1585,08
20221004	5098315	CF(7442)	Chave Faca	46	0,07	3,07
20221004	5098315	CF(7442)	Chave Faca	195	0,3	58,5
20221004	5098319	RD(11428)	Religador de Linha	705	0,52	364,25
20221004	5098324	CF(28665)	Chave Faca	45	5,27	237
20221004	5098324	CF(28665)	Chave Faca	18	7,18	129,3
20221004	5098325	CF(35223)	Chave Faca	35	1,45	50,75
20221004	5098325	CF(35223)	Chave Faca	185	1,62	299,08
20221004	5098326	TD(697481)- (ENTF028549)	Transformador Distribuição	22	4,6	101,2
20221004	5098329	FU(43917)	Chave Fusível	792	8,92	7062
20221004	5098333	RD(730231)	Religador de Linha	61	7,72	470,72
20221004	5098339	FR(35754)	Chave Fusível Religadora	127	24,05	3054,35
20221004	5098342	TD(3967670)-(SEM PATRIMONIO)	Transformador Distribuição	58	7,93	460,13
20221004	5098344	TD(683179)- (ENTF028883)	Transformador Distribuição	37	5,2	192,4

Relatório Situação de Emergência
Outubro/2022
Código Único do Relatório: 20221004



20221004	5098348	FU(44848)	Chave Fusível	11	13,45	147,95
20221004	5098349	FU(20666)	Chave Fusível	18	1,52	27,3
20221004	5098349	FU(20666)	Chave Fusível	1	3,92	3,92
20221004	5098349	FU(20666)	Chave Fusível	1	4,33	4,33
20221004	5098349	FU(20666)	Chave Fusível	1	4,47	4,47
20221004	5098349	FU(20666)	Chave Fusível	196	4,48	878,73
20221004	5098349	FU(20666)	Chave Fusível	3	4,58	13,75
20221004	5098349	FU(20666)	Chave Fusível	1	4,68	4,68
20221004	5098349	FU(20666)	Chave Fusível	1	5,88	5,88
20221004	5098361	TD(4208)- (ENTF022283)	Transformador Distribuição	99	11,27	1115,4
20221004	5098365	TD(692133)- (ENTF098784)	Transformador Distribuição	49	9,73	476,93
20221004	5098367	RD(722707)	Religador de Linha	328	1,42	464,67
20221004	5098387	FU(5104)	Chave Fusível	274	9,43	2584,73
20221004	5098398	TD(726965)- (ENTF055722)	Transformador Distribuição	8	0,12	0,93
20221004	5098408	TD(3651)- (ENTF010796)	Transformador Distribuição	16	12,63	202,13
20221004	5098410	CF(24381)	Chave Faca	47	2,35	110,45
20221004	5098410	CF(24381)	Chave Faca	53	2,78	147,52
20221004	5098411	FU(6021)	Chave Fusível	140	11,58	1621,67
20221004	5098414	TD(4541)- (ENTF005310)	Transformador Distribuição	66	12,98	856,9
20221004	5098421	FR(12253)	Chave Fusível Religadora	67	15,82	1059,72
20221004	5098426	FU(45106)	Chave Fusível	39	27,35	1066,65
20221004	5098427	TD(9042)-(SEM PATRIMONIO)	Transformador Distribuição	121	7	847
20221004	5098429	TD(6443)- (ENTF112030)	Transformador Distribuição	104	18,78	1953,47
20221004	5098430	FU(11969)	Chave Fusível	17	7,43	126,37
20221004	5098431	TD(50078)- (ENTF088213)	Transformador Distribuição	1	4,42	4,42
20221004	5098434	FU(683229)	Chave Fusível	401	3,77	1510,43
20221004	5098435	CF(746359)	Chave Faca	1	12,28	12,28
20221004	5098441	FU(6590)	Chave Fusível	452	9,58	4331,67
20221004	5098447	TD(34355)- (ENTF041107)	Transformador Distribuição	1	19,53	19,53
20221004	5098454	TD(44677)- (ENTF046030)	Transformador Distribuição	1	6,55	6,55
20221004	5098457	FR(18661)	Chave Fusível Religadora	15	16,17	242,5
20221004	5098460	FU(37176)	Chave Fusível	64	2,18	139,73
20221004	5098460	FU(37176)	Chave Fusível	9	3,07	27,6

Relatório Situação de Emergência
Outubro/2022
Código Único do Relatório: 20221004



20221004	5098460	FU(37176)	Chave Fusível	9	3,95	35,55
20221004	5098460	FU(37176)	Chave Fusível	6	4,03	24,2
20221004	5098464	PE(15397382)	Ponto de conexão	7	8,53	59,73
20221004	5098471	FR(7032)	Chave Fusível Religadora	23	6,4	147,2
20221004	5098472	FU(1592)	Chave Fusível	3	12,13	36,4
20221004	5098476	FR(25977)	Chave Fusível Religadora	20	10,15	203
20221004	5098476	FR(25977)	Chave Fusível Religadora	96	10,62	1019,2
20221004	5098481	FU(10173)	Chave Fusível	9	29,05	261,45
20221004	5098488	FR(24916)	Chave Fusível Religadora	33	10,9	359,7
20221004	5098494	FU(4786)	Chave Fusível	78	19,15	1493,7
20221004	5098498	TD(19336)-(SEM PATRIMONIO)	Transformador Distribuição	1	11,18	11,18
20221004	5098499	FR(29116)	Chave Fusível Religadora	13	53,5	695,5
20221004	5098500	TD(38238)- (ENTF016555)	Transformador Distribuição	10	25,63	256,33
20221004	5098504	FR(8355)	Chave Fusível Religadora	59	4,93	291,07
20221004	5098511	TD(5003)- (ENTT103458)	Transformador Distribuição	36	7,05	253,8
20221004	5098514	FU(26979)	Chave Fusível	3	15,48	46,45
20221004	5098516	CF(691548)	Chave Faca	13	16,52	214,72
20221004	5098516	CF(691548)	Chave Faca	21	20,3	426,3
20221004	5098516	CF(691548)	Chave Faca	1	23,6	23,6
20221004	5098516	CF(691548)	Chave Faca	6	27,6	165,6
20221004	5098518	TD(18321)- (ENTF103265)	Transformador Distribuição	1	14,62	14,62
20221004	5098523	TD(29042)- (ENTF091586)	Transformador Distribuição	1	9,15	9,15
20221004	5098524	TD(29786)-(SEM PATRIMONIO)	Transformador Distribuição	1	10,23	10,23
20221004	5098529	TD(740383)- (ENTF066826)	Transformador Distribuição	1	9,77	9,77
20221004	5098531	FR(11706)	Chave Fusível Religadora	103	17,57	1809,37
20221004	5098537	TD(5005)- (ENTT109917)	Transformador Distribuição	17	13,55	230,35
20221004	5098539	FR(10049)	Chave Fusível Religadora	11	44,68	491,52
20221004	5098540	TD(56705)- (ENTF001836)	Transformador Distribuição	4	7,6	30,4
20221004	5098542	FR(14684)	Chave Fusível Religadora	21	6,7	140,7

Relatório Situação de Emergência
Outubro/2022
Código Único do Relatório: 20221004



20221004	5098549	FU(29470)	Chave Fusível	2	5	10
20221004	5098551	FR(7087)	Chave Fusível Religadora	16	9,92	158,67
20221004	5098554	FU(16765)	Chave Fusível	9	9,55	85,95
20221004	5098558	FU(724579)	Chave Fusível	49	3,42	167,42
20221004	5098558	FU(724579)	Chave Fusível	142	4,52	641,37
20221004	5098558	FU(724579)	Chave Fusível	38	5,25	199,5
20221004	5098561	FR(4805)	Chave Fusível Religadora	32	12,6	403,2
20221004	5098562	FR(1455)	Chave Fusível Religadora	72	12,67	912
20221004	5098563	FU(29224)	Chave Fusível	11	7,75	85,25
20221004	5098564	FR(757316)	Chave Fusível Religadora	10	9,68	96,83
20221004	5098567	FU(10279)	Chave Fusível	1	6,63	6,63
20221004	5098572	FU(18087)	Chave Fusível	16	9,93	158,93
20221004	5098574	FR(11670)	Chave Fusível Religadora	14	34,17	478,33
20221004	5098576	TD(27551)- (ENTF064602)	Transformador Distribuição	1	52,23	52,23
20221004	5098581	TD(28039)- (ENTF544584)	Transformador Distribuição	1	34,47	34,47
20221004	5098589	TD(716432)- (ENTT170217)	Transformador Distribuição	1	7,32	7,32
20221004	5098591	TD(17733)- (ENTF063116)	Transformador Distribuição	1	8,97	8,97
20221004	5098593	FU(670331)	Chave Fusível	18	6,22	111,9
20221004	5098595	PE(15772129)	Ponto de conexão	1	6,92	6,92
20221004	5098596	FU(668642)	Chave Fusível	185	4,58	847,92
20221004	5098599	TD(45643)- (ENTF038726)	Transformador Distribuição	1	53,72	53,72
20221004	5098601	FU(21044)	Chave Fusível	3	4,18	12,55
20221004	5098605	TD(25872)- (ENTF047754)	Transformador Distribuição	4	8,88	35,53
20221004	5098608	TD(652181)- (ENTF002574)	Transformador Distribuição	68	11,82	803,53
20221004	5098611	FR(17964)	Chave Fusível Religadora	48	3,23	155,2
20221004	5098612	FR(20764)	Chave Fusível Religadora	11	6,02	66,18
20221004	5098615	TD(743456)- (ENTT122319)	Transformador Distribuição	1	28,9	28,9
20221004	5098617	TD(35116)- (ENTF075127)	Transformador Distribuição	5	10,3	51,5
20221004	5098619	TD(22376)- (ENTT119871)	Transformador Distribuição	2	3,43	6,87
20221004	5098621	FU(16262)	Chave Fusível	3	4,9	14,7

Relatório Situação de Emergência
Outubro/2022
Código Único do Relatório: 20221004



20221004	5098627	TD(14076)- (ENTF011795)	Transformador Distribuição	1	2,2	2,2
20221004	5098630	FU(8086)	Chave Fusível	17	13,75	233,75
20221004	5098632	FU(18727)	Chave Fusível	7	9,93	69,53
20221004	5098635	FU(39606)	Chave Fusível	12	4,93	59,2
20221004	5098637	TD(12549)- (ENTF094272)	Transformador Distribuição	30	32,72	981,5
20221004	5098646	FR(14535)	Chave Fusível Religadora	46	2,33	107,33
20221004	5098647	FR(43974)	Chave Fusível Religadora	19	10,52	199,82
20221004	5098648	FU(667984)	Chave Fusível	161	14,2	2286,2
20221004	5098650	TD(38146)-(SEM PATRIMONIO)	Transformador Distribuição	1	3,37	3,37
20221004	5098651	TD(54044)- (ENTT183090)	Transformador Distribuição	2	5,73	11,47
20221004	5098652	TD(66)- (ENTF008494)	Transformador Distribuição	55	5,02	275,92
20221004	5098652	TD(66)- (ENTF008494)	Transformador Distribuição	28	5,18	145,13
20221004	5098660	FU(24943)	Chave Fusível	5	12,8	64
20221004	5098662	FU(39585)	Chave Fusível	16	18,52	296,27
20221004	5098665	TD(47773)- (ENTF057403)	Transformador Distribuição	1	9,35	9,35
20221004	5098668	FU(16809)	Chave Fusível	6	10,72	64,3
20221004	5098671	TD(46529)-(SEM PATRIMONIO)	Transformador Distribuição	1	4,38	4,38
20221004	5098672	FU(24943)	Chave Fusível	2	12,32	24,63
20221004	5098674	FU(705254)	Chave Fusível	17	13,97	237,43
20221004	5098677	FU(17322)	Chave Fusível	4	35,08	140,33
20221004	5098683	TD(31225)- (ENTF099866)	Transformador Distribuição	1	32,18	32,18
20221004	5098684	TD(60314)- (ENTF079696)	Transformador Distribuição	1	32,67	32,67
20221004	5098687	CL(38554)	Chave Lâmina	2	6,93	13,87
20221004	5098689	TD(8562)- (ENTF099213)	Transformador Distribuição	77	3,63	279,77
20221004	5098691	FU(684090)	Chave Fusível	34	16,23	551,93
20221004	5098692	FU(21300)	Chave Fusível	8	11,53	92,27
20221004	5098698	FR(16725)	Chave Fusível Religadora	11	13,25	145,75
20221004	5098699	FR(16596)	Chave Fusível Religadora	31	5,1	158,1
20221004	5098700	FU(16820)	Chave Fusível	5	9,98	49,92
20221004	5098705	TD(672293)- (ENTF077631)	Transformador Distribuição	3	30,95	92,85

Relatório Situação de Emergência
Outubro/2022
Código Único do Relatório: 20221004



20221004	5098717	TD(28075)- (ENTF062649)	Transformador Distribuição	1	31,28	31,28
20221004	5098718	TD(52157)- (ENTF026336)	Transformador Distribuição	2	4,73	9,47
20221004	5098730	TD(42121)- (ENTT174341)	Transformador Distribuição	1	7,9	7,9
20221004	5098732	TD(56993)- (ENTF563322)	Transformador Distribuição	1	7,8	7,8
20221004	5098739	TD(693301)- (ENTF099221)	Transformador Distribuição	39	0,37	14,3
20221004	5098741	FR(7159)	Chave Fusível Religadora	57	5,32	303,05
20221004	5098742	FR(1531)	Chave Fusível Religadora	42	12,27	515,2
20221004	5098743	FR(2483)	Chave Fusível Religadora	28	1,27	35,47
20221004	5098748	TD(655628)- (ENTF082764)	Transformador Distribuição	18	4,2	75,6
20221004	5098753	FU(13169)	Chave Fusível	5	9,08	45,42
20221004	5098756	CL(28281)	Chave Lâmina	32	7,77	248,53
20221004	5098757	FU(21573)	Chave Fusível	2	11	22
20221004	5098760	FU(21227)	Chave Fusível	7	25,7	179,9
20221004	5098767	TD(36860)-(SEM PATRIMONIO)	Transformador Distribuição	11	15,82	173,98
20221004	5098767	TD(36860)-(SEM PATRIMONIO)	Transformador Distribuição	9	17,67	159
20221004	5098767	TD(36860)-(SEM PATRIMONIO)	Transformador Distribuição	1	30,18	30,18
20221004	5098772	TD(36806)- (ENTF088873)	Transformador Distribuição	1	7,63	7,63
20221004	5098773	TD(55615)- (ENTF102692)	Transformador Distribuição	1	25,88	25,88
20221004	5098780	TD(3899)- (ENTF023344)	Transformador Distribuição	11	10,87	119,53
20221004	5098781	FU(697195)	Chave Fusível	2	2,52	5,03
20221004	5098794	CF(18197972)	Chave Faca	1273	0,73	933,53
20221004	5098794	CF(18197972)	Chave Faca	1264	1,47	1853,87
20221004	5098794	CF(18197972)	Chave Faca	9	1,97	17,7
20221004	5098794	CF(18197972)	Chave Faca	59	4,03	237,97
20221004	5098794	CF(18197972)	Chave Faca	101	4,2	424,2
20221004	5098794	CF(18197972)	Chave Faca	18	4,7	84,6
20221004	5098798	TD(59860)- (ENTF033323)	Transformador Distribuição	1	24,98	24,98
20221004	5098804	FU(25956)	Chave Fusível	4	12,88	51,53
20221004	5098804	FU(25956)	Chave Fusível	10	33,72	337,17
20221004	5098804	FU(25956)	Chave Fusível	6	37,83	227
20221004	5098804	FU(25956)	Chave Fusível	2	64,42	128,83

Relatório Situação de Emergência
Outubro/2022
Código Único do Relatório: 20221004



20221004	5098811	TD(26704)- (ENTF028577)	Transformador Distribuição	48	11,45	549,6
20221004	5098815	CL(19168)	Chave Lâmina	4	9,78	39,13
20221004	5098816	FU(42079)	Chave Fusível	4	11,38	45,53
20221004	5098818	FR(9666)	Chave Fusível Religadora	65	1,37	88,83
20221004	5098818	FR(9666)	Chave Fusível Religadora	269	1,48	399,02
20221004	5098818	FR(9666)	Chave Fusível Religadora	6	1,72	10,3
20221004	5098818	FR(9666)	Chave Fusível Religadora	1	3,55	3,55
20221004	5098818	FR(9666)	Chave Fusível Religadora	10	4,45	44,5
20221004	5098818	FR(9666)	Chave Fusível Religadora	84	10,67	896
20221004	5098818	FR(9666)	Chave Fusível Religadora	161	23	3703
20221004	5098819	FU(15518)	Chave Fusível	6	28	168
20221004	5098823	TD(35545)- (ENTF109368)	Transformador Distribuição	1	5,57	5,57
20221004	5098828	TD(20599)-(SEM PATRIMONIO)	Transformador Distribuição	2	32,22	64,43
20221004	5098828	TD(20599)-(SEM PATRIMONIO)	Transformador Distribuição	1	54,72	54,72
20221004	5098840	FU(44890)	Chave Fusível	1	62,82	62,82
20221004	5098846	TD(19599)- (ENTF106618)	Transformador Distribuição	1	4,07	4,07
20221004	5098847	TD(12034)- (ENTF049630)	Transformador Distribuição	1	7,72	7,72
20221004	5098848	TD(723516)- (ENTF053937)	Transformador Distribuição	1	10,52	10,52
20221004	5098850	FU(26248)	Chave Fusível	7	9,42	65,92
20221004	5098852	FU(38311)	Chave Fusível	2	5,52	11,03
20221004	5098853	TD(667484)- (ENTF085980)	Transformador Distribuição	1	4,75	4,75
20221004	5098856	TD(46197)- (ENTF021545)	Transformador Distribuição	4	29,9	119,6
20221004	5098860	FR(685849)	Chave Fusível Religadora	32	20,3	649,6
20221004	5098862	FR(4706)	Chave Fusível Religadora	17	4,65	79,05
20221004	5098865	FU(19394)	Chave Fusível	23	4,17	95,83
20221004	5098872	TD(35632)- (ENTF002148)	Transformador Distribuição	8	7,6	60,8
20221004	5098875	FU(27410)	Chave Fusível	38	19,68	747,97
20221004	5098880	TD(38006)-(SEM PATRIMONIO)	Transformador Distribuição	1	13,83	13,83

Relatório Situação de Emergência
Outubro/2022
Código Único do Relatório: 20221004



20221004	5098883	FU(22187)	Chave Fusível	15	7,27	109
20221004	5098883	FU(22187)	Chave Fusível	16	9,77	156,27
20221004	5098883	FU(22187)	Chave Fusível	18	34,63	623,4
20221004	5098888	TD(41912)- (ENTT184177)	Transformador Distribuição	1	3,55	3,55
20221004	5098893	FU(20934)	Chave Fusível	6	11,32	67,9
20221004	5098898	TD(31650)- (ENTF034695)	Transformador Distribuição	26	4,73	123,07
20221004	5098901	FU(662916)	Chave Fusível	5	34	170
20221004	5098908	TD(16179)- (ENTF070949)	Transformador Distribuição	1	78,43	78,43
20221004	5098911	TD(38124)- (ENTF054833)	Transformador Distribuição	1	0,93	0,93
20221004	5098913	FU(18766)	Chave Fusível	6	10,3	61,8
20221004	5098915	TD(54847)- (ENTT111321)	Transformador Distribuição	1	65,7	65,7
20221004	5098917	FU(669840)	Chave Fusível	9	10,42	93,75
20221004	5098918	TD(55027)- (ENTF066963)	Transformador Distribuição	1	7,18	7,18
20221004	5098925	FU(722917)	Chave Fusível	1	34,67	34,67
20221004	5098927	FR(16780)	Chave Fusível Religadora	68	5,05	343,4
20221004	5098946	FU(27210)	Chave Fusível	15	5,7	85,5
20221004	5098947	FR(1924)	Chave Fusível Religadora	4	4,77	19,07
20221004	5098948	FU(40396)	Chave Fusível	37	34,88	1290,68
20221004	5098954	TD(59673)- (ENTF079227)	Transformador Distribuição	20	11,9	238
20221004	5098954	TD(59673)- (ENTF079227)	Transformador Distribuição	1	29,15	29,15
20221004	5098956	TD(1263)- (ENTF016307)	Transformador Distribuição	39	1,98	77,35
20221004	5098962	TD(36350)- (ENTF019730)	Transformador Distribuição	6	8,22	49,3
20221004	5098964	FU(27031)	Chave Fusível	2	3,38	6,77
20221004	5098968	TD(7359)- (ENTF000811)	Transformador Distribuição	72	2,48	178,8
20221004	5098972	FR(19047)	Chave Fusível Religadora	8	15,13	121,07
20221004	5098974	FU(25034)	Chave Fusível	12	3,28	39,4
20221004	5098979	TD(16282)- (ENTF110468)	Transformador Distribuição	1	8,4	8,4
20221004	5098980	FU(22636)	Chave Fusível	1	15,1	15,1
20221004	5098984	TD(30416)- (ENTF014779)	Transformador Distribuição	43	6,77	290,97
20221004	5098990	FU(6140)	Chave Fusível	3	30,7	92,1
20221004	5098991	FU(2752)	Chave Fusível	28	3,1	86,8

Relatório Situação de Emergência
Outubro/2022
Código Único do Relatório: 20221004



20221004	5098992	FR(2983)	Chave Fusível Religadora	29	4,87	141,13
20221004	5098994	FU(24848)	Chave Fusível	1	7,75	7,75
20221004	5098995	TD(25818)- (ENTF008281)	Transformador Distribuição	1	5,27	5,27
20221004	5099000	PE(14898070)	Ponto de conexão	2	9,27	18,53
20221004	5099001	CE(19719)	Chave Seccionadora	9	58,58	527,25
20221004	5099004	FR(683107)	Chave Fusível Religadora	10	0,28	2,83
20221004	5099004	FR(683107)	Chave Fusível Religadora	28	6,13	171,73
20221004	5099004	FR(683107)	Chave Fusível Religadora	21	6,62	138,95
20221004	5099004	FR(683107)	Chave Fusível Religadora	11	9,03	99,37
20221004	5099004	FR(683107)	Chave Fusível Religadora	3	38,82	116,45
20221004	5099008	TD(728502)- (ENTF048740)	Transformador Distribuição	2	5,35	10,7
20221004	5099015	FU(16548)	Chave Fusível	4	13,03	52,13
20221004	5099019	TD(9374)- (ENTF564677)	Transformador Distribuição	59	2,85	168,15
20221004	5099029	TD(12990)- (ENTF109676)	Transformador Distribuição	1	1,72	1,72
20221004	5099030	TD(31956)- (ENTF075513)	Transformador Distribuição	2	33,55	67,1
20221004	5099035	TD(60624)- (ENTF080118)	Transformador Distribuição	6	32,93	197,6
20221004	5099043	TD(31966)-(SEM PATRIMONIO)	Transformador Distribuição	16	10,77	172,27
20221004	5099043	TD(31966)-(SEM PATRIMONIO)	Transformador Distribuição	1	26,95	26,95
20221004	5099061	FU(15871)	Chave Fusível	12	30	360
20221004	5099063	FU(2749)	Chave Fusível	3	11,58	34,75
20221004	5099067	FU(5749697)	Chave Fusível	6	14,45	86,7
20221004	5099070	TD(661820)- (ENTF035198)	Transformador Distribuição	1	11,17	11,17
20221004	5099072	TD(57423)- (ENTF076525)	Transformador Distribuição	2	12,95	25,9
20221004	5099074	FU(721185)	Chave Fusível	2	35,08	70,17
20221004	5099076	TD(13557)- (ENTF107465)	Transformador Distribuição	1	12,57	12,57
20221004	5099078	TD(45578)- (ENTF103554)	Transformador Distribuição	1	27,27	27,27
20221004	5099083	FU(17829)	Chave Fusível	4	7,1	28,4
20221004	5099087	TD(36369)- (ENTF099318)	Transformador Distribuição	1	5,33	5,33

Relatório Situação de Emergência
Outubro/2022
Código Único do Relatório: 20221004



20221004	5099090	TD(16305)- (ENTF104867)	Transformador Distribuição	1	28,77	28,77
20221004	5099091	FU(37183)	Chave Fusível	38	57,45	2183,1
20221004	5099095	TD(20265)- (ENTF054654)	Transformador Distribuição	1	7,48	7,48
20221004	5099101	FU(13866)	Chave Fusível	2	11,02	22,03
20221004	5099107	FU(3364)	Chave Fusível	7	3,25	22,75
20221004	5099109	TD(725737)- (ENTF056236)	Transformador Distribuição	3	31,55	94,65
20221004	5099111	TD(32763)- (ENTT114132)	Transformador Distribuição	1	3,52	3,52
20221004	5099118	FU(29121)	Chave Fusível	2	36	72
20221004	5099127	TD(29905)- (ENTF011771)	Transformador Distribuição	75	8,75	656,25
20221004	5099130	TD(31197)-(SEM PATRIMONIO)	Transformador Distribuição	1	5,62	5,62
20221004	5099131	FU(27223)	Chave Fusível	8	4,4	35,2
20221004	5099135	TD(3281)- (ENTT102948)	Transformador Distribuição	1	27,05	27,05
20221004	5099138	FU(41866)	Chave Fusível	11	9,75	107,25
20221004	5099142	TD(21364)- (ENTF039008)	Transformador Distribuição	5	4,35	21,75
20221004	5099145	FU(39795)	Chave Fusível	30	3,78	113,5
20221004	5099157	PE(16464267)	Ponto de conexão	1	32,5	32,5
20221004	5099159	TD(15887)-(SEM PATRIMONIO)	Transformador Distribuição	1	42,43	42,43
20221004	5099161	TD(39617)- (ENTF544047)	Transformador Distribuição	1	12,43	12,43
20221004	5099162	TD(36050)- (ENTF040023)	Transformador Distribuição	1	18,22	18,22
20221004	5099173	FU(39931)	Chave Fusível	3	8,12	24,35
20221004	5099173	FU(39931)	Chave Fusível	4	33,17	132,67
20221004	5099175	FU(26172)	Chave Fusível	5	12,02	60,08
20221004	5099176	TD(711415)- (ENTF047491)	Transformador Distribuição	2	41,42	82,83
20221004	5099183	TD(751982)- (ENTF546019)	Transformador Distribuição	1	21,67	21,67
20221004	5099185	TD(30126)- (ENTF108678)	Transformador Distribuição	1	7,2	7,2
20221004	5099186	TD(36947)- (ENTF105660)	Transformador Distribuição	1	9,43	9,43
20221004	5099195	TD(13682)-(SEM PATRIMONIO)	Transformador Distribuição	2	34,35	68,7
20221004	5099197	FU(28070)	Chave Fusível	3	5,25	15,75
20221004	5099199	TD(34469)- (ENTF052768)	Transformador Distribuição	1	13,15	13,15

Relatório Situação de Emergência
Outubro/2022
Código Único do Relatório: 20221004



20221004	5099200	TD(673011)- (ENTF548286)	Transformador Distribuição	1	7,12	7,12
20221004	5099202	TD(652639)-(SEM PATRIMONIO)	Transformador Distribuição	1	13,22	13,22
20221004	5099210	TD(10563)- (ENTF023991)	Transformador Distribuição	8	14,55	116,4
20221004	5099215	FU(1975246)	Chave Fusível	5	9,32	46,58
20221004	5099217	FU(13793)	Chave Fusível	4	9,87	39,47
20221004	5099218	FU(32267)	Chave Fusível	3	9,35	28,05
20221004	5099221	TD(42433)- (ENTT182233)	Transformador Distribuição	1	4,92	4,92
20221004	5099222	TD(674539)- (ENTF092417)	Transformador Distribuição	2	36,25	72,5
20221004	5099226	FU(26642)	Chave Fusível	7	4,4	30,8
20221004	5099233	FR(28485)	Chave Fusível Religadora	69	27,82	1919,35
20221004	5099234	TD(32354)- (ENTF106608)	Transformador Distribuição	1	13,2	13,2
20221004	5099238	TD(42475)- (ENTT172680)	Transformador Distribuição	1	8,12	8,12
20221004	5099246	FU(21499)	Chave Fusível	1	9,63	9,63
20221004	5099250	FU(696582)	Chave Fusível	14	2,23	31,27
20221004	5099253	FU(713622)	Chave Fusível	7	8,08	56,58
20221004	5099262	TD(744632)- (ENTF069460)	Transformador Distribuição	1	15,38	15,38
20221004	5099263	TD(693345)- (ENTF097053)	Transformador Distribuição	4	8,47	33,87
20221004	5099265	FU(18435)	Chave Fusível	2	33,5	67
20221004	5099268	TD(49607)- (ENTF049772)	Transformador Distribuição	1	8,02	8,02
20221004	5099273	TD(36252)- (ENTF111572)	Transformador Distribuição	1	66,68	66,68
20221004	5099277	TD(2191)- (ENTF102733)	Transformador Distribuição	1	11,52	11,52
20221004	5099285	FU(741206)	Chave Fusível	3	15,57	46,7
20221004	5099288	TD(56773)- (ENTF034666)	Transformador Distribuição	2	7,78	15,57
20221004	5099289	FU(18295)	Chave Fusível	2	6,03	12,07
20221004	5099296	TD(42855)- (ENTF036114)	Transformador Distribuição	1	12,72	12,72
20221004	5099297	TD(43249)- (ENTT108273)	Transformador Distribuição	1	8,38	8,38
20221004	5099302	FU(35613)	Chave Fusível	13	11,72	152,32
20221004	5099303	FR(16524)	Chave Fusível Religadora	6	9,87	59,2
20221004	5099305	FU(697963)	Chave Fusível	11	28,95	318,45
20221004	5099307	FU(17052)	Chave Fusível	22	52,63	1157,93

Relatório Situação de Emergência
Outubro/2022
Código Único do Relatório: 20221004



20221004	5099310	TD(22032)- (ENTF062476)	Transformador Distribuição	1	38,97	38,97
20221004	5099315	TD(43020)- (ENTF030894)	Transformador Distribuição	1	10,45	10,45
20221004	5099318	TD(57168)- (ENTF092064)	Transformador Distribuição	3	2,23	6,7
20221004	5099327	FU(24814)	Chave Fusível	2	11,52	23,03
20221004	5099328	TD(34896)- (ENTF547156)	Transformador Distribuição	2	4,17	8,33
20221004	5099333	FU(18428)	Chave Fusível	4	11,08	44,33
20221004	5099336	TD(13285)- (ENTF097543)	Transformador Distribuição	1	56,75	56,75
20221004	5099339	TD(656726)- (ENTF059688)	Transformador Distribuição	3	4,43	13,3
20221004	5099341	FR(18944)	Chave Fusível Religadora	89	10,25	912,25
20221004	5099343	TD(60537)- (ENTF081985)	Transformador Distribuição	1	28,22	28,22
20221004	5099349	TD(663999)- (ENTF088751)	Transformador Distribuição	2	4,98	9,97
20221004	5099359	FU(703045)	Chave Fusível	10	4,63	46,33
20221004	5099360	FR(9705)	Chave Fusível Religadora	46	9,4	432,4
20221004	5099361	TD(669920)- (ENTF084584)	Transformador Distribuição	2	3,82	7,63
20221004	5099368	FU(40649)	Chave Fusível	5	6,8	34
20221004	5099375	TD(38711)- (ENTF033954)	Transformador Distribuição	5	10,92	54,58
20221004	5099377	TD(35550)- (ENTF037152)	Transformador Distribuição	1	4,97	4,97
20221004	5099383	FU(3553)	Chave Fusível	8	6,78	54,27
20221004	5099384	TD(47676)- (ENTF064749)	Transformador Distribuição	1	7,68	7,68
20221004	5099387	TD(718720)- (ENTF052292)	Transformador Distribuição	1	20,38	20,38
20221004	5099392	FR(17706)	Chave Fusível Religadora	88	37,07	3261,87
20221004	5099398	FR(35894)	Chave Fusível Religadora	29	7,78	225,72
20221004	5099417	TD(34207)- (ENTF039161)	Transformador Distribuição	16	33,3	532,8
20221004	5099427	FR(37276)	Chave Fusível Religadora	26	9,6	249,6
20221004	5099429	FU(1094)	Chave Fusível	4	5,47	21,87
20221004	5099431	FU(16431)	Chave Fusível	2	16,2	32,4
20221004	5099440	FU(691295)	Chave Fusível	2	10,62	21,23
20221004	5099447	TD(5521)- (ENTF021357)	Transformador Distribuição	142	8,55	1214,1

Relatório Situação de Emergência
Outubro/2022
Código Único do Relatório: 20221004



20221004	5099453	FR(744223)	Chave Fusível Religadora	7	5,58	39,08
20221004	5099454	FU(4849)	Chave Fusível	2	11,4	22,8
20221004	5099461	CF(740112)	Chave Faca	132	10,97	1447,6
20221004	5099462	TD(37737)- (ENTF543667)	Transformador Distribuição	2	7,37	14,73
20221004	5099464	FU(692707)	Chave Fusível	7	13,68	95,78
20221004	5099467	FU(10832)	Chave Fusível	7	25,07	175,47
20221004	5099472	TD(29925)- (ENTF052504)	Transformador Distribuição	69	6,25	431,25
20221004	5099490	FU(37723)	Chave Fusível	22	5,05	111,1
20221004	5099491	TD(45465)- (ENTF040828)	Transformador Distribuição	2	6,53	13,07
20221004	5099499	TD(718083)- (ENTF048765)	Transformador Distribuição	1	82,12	82,12
20221004	5099501	TD(658394)- (ENTF084898)	Transformador Distribuição	1	27,22	27,22
20221004	5099504	TD(23755)- (ENTF080502)	Transformador Distribuição	1	10,48	10,48
20221004	5099508	FU(20620)	Chave Fusível	4	5,77	23,07
20221004	5099511	PE(20313475)	Ponto de conexão	1	25,38	25,38
20221004	5099515	PE(19461371)	Ponto de conexão	1	27,25	27,25
20221004	5099522	TD(32114)- (ENTT121846)	Transformador Distribuição	1	9,68	9,68
20221004	5099524	TD(43190)- (ENTF099365)	Transformador Distribuição	1	4,82	4,82
20221004	5099529	TD(35432)- (ENTF544199)	Transformador Distribuição	3	10,85	32,55
20221004	5099531	TD(689351)- (ENTF097185)	Transformador Distribuição	2	55,42	110,83
20221004	5099535	FU(41355515)	Chave Fusível	4	8,12	32,47
20221004	5099539	TD(667819)- (ENTF083389)	Transformador Distribuição	1	55,05	55,05
20221004	5099540	TD(39945)- (ENTT101352)	Transformador Distribuição	1	2,68	2,68
20221004	5099564	FU(21412)	Chave Fusível	6	12,95	77,7
20221004	5099570	TD(22693)- (ENTF048259)	Transformador Distribuição	3	7,27	21,8
20221004	5099573	TD(17374)- (ENTF107959)	Transformador Distribuição	1	29,53	29,53
20221004	5099597	TD(61353)- (ENTF083847)	Transformador Distribuição	1	6,02	6,02
20221004	5099599	FU(16094)	Chave Fusível	1	4,82	4,82
20221004	5099601	TD(685651)- (ENTF097494)	Transformador Distribuição	4	5,13	20,53
20221004	5099604	TD(47749)-(SEM PATRIMONIO)	Transformador Distribuição	3	3,88	11,65

Relatório Situação de Emergência
Outubro/2022
Código Único do Relatório: 20221004



20221004	5099609	FU(39093)	Chave Fusível	17	3,62	61,48
20221004	5099614	TD(15691)- (ENTF103992)	Transformador Distribuição	1	6,67	6,67
20221004	5099616	FU(698879)	Chave Fusível	1	0,53	0,53
20221004	5099619	TD(58555)- (ENTF106826)	Transformador Distribuição	1	34	34
20221004	5099627	FU(15714)	Chave Fusível	3	3,27	9,8
20221004	5099632	TD(55874)-(SEM PATRIMONIO)	Transformador Distribuição	3	8,65	25,95
20221004	5099637	TD(55464)- (ENTF036369)	Transformador Distribuição	1	13,55	13,55
20221004	5099644	FU(13207)	Chave Fusível	12	3,93	47,2
20221004	5099647	FU(722674)	Chave Fusível	1	7,02	7,02
20221004	5099657	FU(10370)	Chave Fusível	88	3,37	296,27
20221004	5099677	TD(28520748)- (SEM PATRIMONIO)	Transformador Distribuição	8	18,47	147,73
20221004	5099682	FU(7822)	Chave Fusível	11	15,65	172,15
20221004	5099691	FU(15791)	Chave Fusível	5	42,98	214,92
20221004	5099692	TD(57111)- (ENTF064468)	Transformador Distribuição	1	17,82	17,82
20221004	5099694	TD(29017)- (ENTF074103)	Transformador Distribuição	1	8,67	8,67
20221004	5099699	FU(31336)	Chave Fusível	24	4,78	114,8
20221004	5099703	FU(737346)	Chave Fusível	2	27,83	55,67
20221004	5099707	TD(5764)- (ENTF546255)	Transformador Distribuição	83	7,02	582,38
20221004	5099709	TD(58421)- (ENTF033694)	Transformador Distribuição	1	3,43	3,43
20221004	5099710	FU(18786)	Chave Fusível	3	19,27	57,8
20221004	5099711	FU(707887)	Chave Fusível	13	8,22	106,82
20221004	5099712	TD(13425)- (ENTF108338)	Transformador Distribuição	12	7,02	84,2
20221004	5099714	FU(686882)	Chave Fusível	11	4,98	54,82
20221004	5099721	FU(25013)	Chave Fusível	10	30,38	303,83
20221004	5099733	TD(672437)- (ENTF085446)	Transformador Distribuição	1	33,55	33,55
20221004	5099736	TD(50028)- (ENTF077588)	Transformador Distribuição	1	9,15	9,15
20221004	5099740	PE(15250764)	Ponto de conexão	1	3,82	3,82
20221004	5099751	TD(657247)- (ENTF051744)	Transformador Distribuição	1	30,12	30,12
20221004	5099754	TD(20471)- (ENTF050490)	Transformador Distribuição	1	15,43	15,43
20221004	5099774	FR(2179)	Chave Fusível Religadora	26	1,07	27,73

Relatório Situação de Emergência
Outubro/2022
Código Único do Relatório: 20221004



20221004	5099776	TD(19028)- (ENTF091151)	Transformador Distribuição	2	31,88	63,77
20221004	5099777	TD(700199)- (ENTF057380)	Transformador Distribuição	1	10,97	10,97
20221004	5099781	TD(10989)- (ENTF075054)	Transformador Distribuição	5	7,92	39,58
20221004	5099785	FU(24810)	Chave Fusível	4	28,53	114,13
20221004	5099787	FR(38054)	Chave Fusível Religadora	23	6,03	138,77
20221004	5099789	TD(31796)- (ENTF074244)	Transformador Distribuição	1	5,1	5,1
20221004	5099800	FU(38704)	Chave Fusível	14	2,68	37,57
20221004	5099802	FU(2728)	Chave Fusível	3	27,18	81,55
20221004	5099806	FU(717591)	Chave Fusível	1	0,45	0,45
20221004	5099808	FU(23869)	Chave Fusível	2	5,75	11,5
20221004	5099811	FR(32159)	Chave Fusível Religadora	3	9,33	28
20221004	5099814	TD(718525)-(SEM PATRIMONIO)	Transformador Distribuição	2	9,27	18,53
20221004	5099815	TD(31198)- (ENTF038963)	Transformador Distribuição	1	5,67	5,67
20221004	5099822	TD(659658)- (ENTF082897)	Transformador Distribuição	9	5,4	48,6
20221004	5099823	TD(28927)- (ENTF110252)	Transformador Distribuição	1	2,27	2,27
20221004	5099841	TD(49950)-(SEM PATRIMONIO)	Transformador Distribuição	1	6,47	6,47
20221004	5099844	FU(18783)	Chave Fusível	3	39,07	117,2
20221004	5099846	FU(22681)	Chave Fusível	3	6,93	20,8
20221004	5099847	TD(707041)- (ENTF104237)	Transformador Distribuição	6	46,23	277,4
20221004	5099859	TD(19924)-(SEM PATRIMONIO)	Transformador Distribuição	1	7,57	7,57
20221004	5099862	TD(21892)- (ENTF080253)	Transformador Distribuição	4	10,33	41,33
20221004	5099862	TD(21892)- (ENTF080253)	Transformador Distribuição	1	18,67	18,67
20221004	5099865	FU(17155)	Chave Fusível	5	20,88	104,42
20221004	5099867	FU(679799)	Chave Fusível	12	6,05	72,6
20221004	5099887	TD(29902)- (ENTF021652)	Transformador Distribuição	101	3,13	316,47
20221004	5099889	TD(11577)- (ENTF075675)	Transformador Distribuição	85	3,77	320,17
20221004	5099890	TD(49164)- (ENTF076912)	Transformador Distribuição	5	16,27	81,33
20221004	5099891	TD(50528)- (ENTF029530)	Transformador Distribuição	2	5,92	11,83

Relatório Situação de Emergência
Outubro/2022
Código Único do Relatório: 20221004



20221004	5099893	TD(19009)- (ENTF070360)	Transformador Distribuição	1	8,15	8,15
20221004	5099899	FU(18662)	Chave Fusível	2	11,2	22,4
20221004	5099900	TD(656800)- (ENTF546564)	Transformador Distribuição	2	3,68	7,37
20221004	5099902	TD(33295)- (ENTF544861)	Transformador Distribuição	1	12,85	12,85
20221004	5099908	TD(27759)- (ENTF043638)	Transformador Distribuição	94	0,92	86,17
20221004	5099908	TD(27759)- (ENTF043638)	Transformador Distribuição	1	27,6	27,6
20221004	5099915	TD(668866)- (ENTF545023)	Transformador Distribuição	1	25,77	25,77
20221004	5099943	TD(661802)- (ENTF031924)	Transformador Distribuição	1	3,45	3,45
20221004	5099946	CF(12275)	Chave Faca	83	1,05	87,15
20221004	5099946	CF(12275)	Chave Faca	12	2,35	28,2
20221004	5099946	CF(12275)	Chave Faca	16	11,23	179,73
20221004	5099954	FU(20474)	Chave Fusível	9	0,67	6
20221004	5099966	TD(676078)- (ENTF058282)	Transformador Distribuição	1	3,32	3,32
20221004	5099968	TD(35573)- (ENTF544075)	Transformador Distribuição	5	6,87	34,33
20221004	5099969	TD(13714)-(SEM PATRIMONIO)	Transformador Distribuição	1	7,2	7,2
20221004	5099970	FU(740268)	Chave Fusível	16	7,38	118,13
20221004	5099973	FU(44080)	Chave Fusível	1	37,22	37,22
20221004	5099982	TD(676113)- (ENTF544107)	Transformador Distribuição	2	10,03	20,07
20221004	5099983	FU(758143)	Chave Fusível	51	5,12	260,95
20221004	5099993	TD(13295)- (ENTF024891)	Transformador Distribuição	37	9,03	334,23
20221004	5099995	TD(13175)- (ENTF109541)	Transformador Distribuição	1	7,68	7,68
20221004	5100010	TD(125)- (ENTF085908)	Transformador Distribuição	110	8,68	955,17
20221004	5100011	TD(15124)- (ENTF066555)	Transformador Distribuição	11	9,67	106,33
20221004	5100012	TD(60998)- (ENTF081337)	Transformador Distribuição	1	6,85	6,85
20221004	5100033	TD(37329)- (ENTT126112)	Transformador Distribuição	1	33,3	33,3
20221004	5100040	TD(58927)- (ENTF081791)	Transformador Distribuição	2	5,22	10,43
20221004	5100054	TD(49502)- (ENTF106505)	Transformador Distribuição	1	3,87	3,87
20221004	5100055	FR(11838)	Chave Fusível Religadora	37	8,75	323,75

Relatório Situação de Emergência
Outubro/2022
Código Único do Relatório: 20221004



20221004	5100067	TD(6)-(SEM PATRIMONIO)	Transformador Distribuição	77	29,33	2258,67
20221004	5100070	TD(21323)-(SEM PATRIMONIO)	Transformador Distribuição	4	24,15	96,6
20221004	5100071	FU(24815)	Chave Fusível	4	10,45	41,8
20221004	5100074	TD(5279)-(ENTT107136)	Transformador Distribuição	1	5,87	5,87
20221004	5100083	FU(701817)	Chave Fusível	3	4,27	12,8
20221004	5100084	FU(37782)	Chave Fusível	3	24,37	73,1
20221004	5100085	PE(20176118)	Ponto de conexão	1	7,52	7,52
20221004	5100099	PE(18010307)	Ponto de conexão	1	15,8	15,8
20221004	5100140	FU(6522)	Chave Fusível	22	17,07	375,47
20221004	5100151	FU(16854)	Chave Fusível	1	12,88	12,88
20221004	5100157	TD(35804)-(ENTF544812)	Transformador Distribuição	1	6,32	6,32
20221004	5100174	TD(59474)-(SEM PATRIMONIO)	Transformador Distribuição	2	30,85	61,7
20221004	5100177	TD(29641486)-(SEM PATRIMONIO)	Transformador Distribuição	2	13,45	26,9
20221004	5100192	TD(33372)-(ENTF109895)	Transformador Distribuição	1	8,9	8,9
20221004	5100198	TD(1504)-(ENTF110248)	Transformador Distribuição	1	9,32	9,32
20221004	5100200	TD(49833)-(ENTF027495)	Transformador Distribuição	1	3,95	3,95
20221004	5100204	TD(5058)-(ENTT115368)	Transformador Distribuição	3	11,78	35,35
20221004	5100207	TD(175)-(ENTF563785)	Transformador Distribuição	40	6,57	262,67
20221004	5100209	TD(39767)-(ENTT174511)	Transformador Distribuição	1	29,4	29,4
20221004	5100214	TD(27954)-(ENTF043040)	Transformador Distribuição	1	7,65	7,65
20221004	5100231	TD(41338)-(ENTT172894)	Transformador Distribuição	1	27	27
20221004	5100232	TD(737292)-(SEM PATRIMONIO)	Transformador Distribuição	1	26,65	26,65
20221004	5100247	FU(24787)	Chave Fusível	10	5,35	53,5
20221004	5100252	TD(16289)-(ENTF064135)	Transformador Distribuição	1	27,47	27,47
20221004	5100270	FU(719059)	Chave Fusível	1	26,38	26,38
20221004	5100272	FU(22930)	Chave Fusível	7	20,33	142,33
20221004	5100272	FU(22930)	Chave Fusível	1	48,12	48,12
20221004	5100273	PE(12614112)	Ponto de conexão	1	5,05	5,05
20221004	5100284	TD(50933)-(ENTF077768)	Transformador Distribuição	2	28,48	56,97

Relatório Situação de Emergência
Outubro/2022
Código Único do Relatório: 20221004



20221004	5100291	FU(715595)	Chave Fusível	197	1,6	315,2
20221004	5100297	FU(674998)	Chave Fusível	17	5,93	100,87
20221004	5100297	FU(674998)	Chave Fusível	3	24,17	72,5
20221004	5100299	TD(41391)-(SEM PATRIMONIO)	Transformador Distribuição	4	45,02	180,07
20221004	5100301	FU(25354)	Chave Fusível	4	10,5	42
20221004	5100303	FU(30835)	Chave Fusível	7	2,17	15,17
20221004	5100309	TD(36173)-(ENTF067536)	Transformador Distribuição	1	52,88	52,88
20221004	5100315	TD(51830)-(ENTF106195)	Transformador Distribuição	2	4,15	8,3
20221004	5100317	FR(2777)	Chave Fusível Religadora	18	5	90
20221004	5100318	FR(22468)	Chave Fusível Religadora	40	4,97	198,67
20221004	5100319	FU(22569)	Chave Fusível	4	14,22	56,87
20221004	5100335	TD(57407)-(ENTF108763)	Transformador Distribuição	1	29,2	29,2
20221004	5100337	FU(41253)	Chave Fusível	3	6,72	20,15
20221004	5100338	TD(41755)-(ENTF102044)	Transformador Distribuição	1	0,43	0,43
20221004	5100357	TD(678165)-(ENTF061287)	Transformador Distribuição	3	7,2	21,6
20221004	5100367	FU(24505)	Chave Fusível	100	0,05	5
20221004	5100367	FU(24505)	Chave Fusível	3	22,1	66,3
20221004	5100367	FU(24505)	Chave Fusível	2	30,9	61,8
20221004	5100372	TD(47315)-(ENTF101629)	Transformador Distribuição	1	58,6	58,6
20221004	5100385	FU(40043)	Chave Fusível	1	11,3	11,3
20221004	5100392	TD(669238)-(ENTF002957)	Transformador Distribuição	160	14,38	2301,33
20221004	5100416	TD(35311)-(SEM PATRIMONIO)	Transformador Distribuição	1	1,7	1,7
20221004	5100424	TD(731470)-(ENTF062171)	Transformador Distribuição	1	29,62	29,62
20221004	5100432	PE(15988328)	Ponto de conexão	1	1,45	1,45
20221004	5100433	TD(46686)-(SEM PATRIMONIO)	Transformador Distribuição	1	31,42	31,42
20221004	5100437	TD(24806)-(SEM PATRIMONIO)	Transformador Distribuição	149	21,8	3248,2
20221004	5100439	FU(27755)	Chave Fusível	3	3,58	10,75
20221004	5100462	TD(39767)-(ENTT174511)	Transformador Distribuição	2	30,85	61,7
20221004	5100463	TD(741292)-(ENTF066412)	Transformador Distribuição	1	26,33	26,33
20221004	5100466	TD(667994)-(ENTF089739)	Transformador Distribuição	2	56,7	113,4

Relatório Situação de Emergência
Outubro/2022
Código Único do Relatório: 20221004



20221004	5100467	PE(19456845)	Ponto de conexão	1	24,05	24,05
20221004	5100483	FU(43218)	Chave Fusível	22	6,42	141,17
20221004	5100490	PE(19008295)	Ponto de conexão	1	10,9	10,9
20221004	5100494	FU(16748)	Chave Fusível	4	7,82	31,27
20221004	5100506	PE(16177387)	Ponto de conexão	1	4,23	4,23
20221004	5100520	TD(59073)- (ENTF044513)	Transformador Distribuição	3	28,12	84,35
20221004	5100550	FU(30834)	Chave Fusível	1	2,87	2,87
20221004	5100576	TD(719613)- (ENTF055934)	Transformador Distribuição	39	3,37	131,3
20221004	5100583	TD(47080)- (ENTF542855)	Transformador Distribuição	1	6,43	6,43
20221004	5100584	FR(17964)	Chave Fusível Religadora	48	3,33	160
20221004	5100594	FR(28361)	Chave Fusível Religadora	4	6,12	24,47
20221004	5100609	FU(10265)	Chave Fusível	51	4,97	253,3
20221004	5100611	FU(25661)	Chave Fusível	1	5,78	5,78
20221004	5100614	FU(27832)	Chave Fusível	16	7,32	117,07
20221004	5100615	TD(16014)- (ENTF070884)	Transformador Distribuição	6	18,98	113,9
20221004	5100619	FU(22419)	Chave Fusível	1	26,45	26,45
20221004	5100620	TD(28018)- (ENTF104818)	Transformador Distribuição	1	15,27	15,27
20221004	5100622	PE(11417967)	Ponto de conexão	1	22,73	22,73
20221004	5100623	CF(26739)	Chave Faca	111	0,98	109,15
20221004	5100623	CF(26739)	Chave Faca	4	10,75	43
20221004	5100623	CF(26739)	Chave Faca	15	11,32	169,75
20221004	5100623	CF(26739)	Chave Faca	2	14,08	28,17
20221004	5100623	CF(26739)	Chave Faca	11	33,27	365,93
20221004	5100625	FU(691930)	Chave Fusível	3	4,72	14,15
20221004	5100630	FU(18443)	Chave Fusível	1	6,45	6,45
20221004	5100632	FR(26040)	Chave Fusível Religadora	8	3,18	25,47
20221004	5100632	FR(26040)	Chave Fusível Religadora	1	27,35	27,35
20221004	5100635	TD(676213)- (ENTF093675)	Transformador Distribuição	1	6,28	6,28
20221004	5100638	TD(753349)-(SEM PATRIMONIO)	Transformador Distribuição	5	7,58	37,92
20221004	5100643	TD(41401)- (ENTT121002)	Transformador Distribuição	1	26,28	26,28
20221004	5100654	TD(11872)- (ENTF063121)	Transformador Distribuição	1	27,6	27,6
20221004	5100655	TD(27356)- (ENTF547178)	Transformador Distribuição	1	24,45	24,45

Relatório Situação de Emergência
Outubro/2022
Código Único do Relatório: 20221004



20221004	5100659	FU(42172)	Chave Fusível	3	29,98	89,95
20221004	5100663	TD(718215)- (ENTF045644)	Transformador Distribuição	13	3,12	40,52
20221004	5100667	FU(4112)	Chave Fusível	10	24,57	245,67
20221004	5100669	TD(43208)- (ENTF067619)	Transformador Distribuição	1	15,55	15,55
20221004	5100673	FU(14039)	Chave Fusível	3	18,15	54,45
20221004	5100676	TD(692732)- (ENTF069070)	Transformador Distribuição	3	22,47	67,4
20221004	5100684	TD(664101)-(SEM PATRIMONIO)	Transformador Distribuição	2	27,72	55,43
20221004	5100711	FR(10720)	Chave Fusível Religadora	28	3,13	87,73
20221004	5100714	FU(7430)	Chave Fusível	7	23,62	165,32
20221004	5100717	FU(13695)	Chave Fusível	3	26,42	79,25
20221004	5100721	TD(47258)- (ENTF045085)	Transformador Distribuição	2	28,35	56,7
20221004	5100725	TD(33223)- (ENTF104412)	Transformador Distribuição	1	6,35	6,35
20221004	5100727	TD(654875)- (ENTF105878)	Transformador Distribuição	4	25,08	100,33
20221004	5100737	FU(4179)	Chave Fusível	1	2,62	2,62
20221004	5100739	TD(14252)- (ENTF080051)	Transformador Distribuição	4	4,85	19,4
20221004	5100742	FU(43635)	Chave Fusível	498	4,62	2299,1
20221004	5100744	FU(13396)	Chave Fusível	1	5,08	5,08
20221004	5100749	TD(58301)- (ENTF078706)	Transformador Distribuição	31	25,02	775,52
20221004	5100763	PE(11027133)	Ponto de conexão	50	5,82	290,83
20221004	5100774	TD(19417)- (ENTF109860)	Transformador Distribuição	10	23,1	231
20221004	5100774	TD(19417)- (ENTF109860)	Transformador Distribuição	1	24,48	24,48
20221004	5100774	TD(19417)- (ENTF109860)	Transformador Distribuição	2	24,78	49,57
20221004	5100774	TD(19417)- (ENTF109860)	Transformador Distribuição	1	25,07	25,07
20221004	5100774	TD(19417)- (ENTF109860)	Transformador Distribuição	1	38,37	38,37
20221004	5100780	FU(679079)	Chave Fusível	13	10,28	133,68
20221004	5100786	FU(10563)	Chave Fusível	13	22,5	292,5
20221004	5100791	PE(137999919)	Ponto de conexão	34	3,83	130,33
20221004	5100792	TD(59570)- (ENTF033358)	Transformador Distribuição	1	16,88	16,88
20221004	5100802	TD(55406)- (ENTT171978)	Transformador Distribuição	1	6,55	6,55

Relatório Situação de Emergência
Outubro/2022
Código Único do Relatório: 20221004



20221004	5100810	TD(35770)- (ENTF056990)	Transformador Distribuição	1	8,32	8,32
20221004	5100811	TD(33635)- (ENTF109281)	Transformador Distribuição	1	28,77	28,77
20221004	5100818	FU(9910)	Chave Fusível	4	31,28	125,13
20221004	5100832	RD(722310)	Religador de Linha	14	23,82	333,43
20221004	5100832	RD(722310)	Religador de Linha	71	24,85	1764,35
20221004	5100835	FU(8480653)	Chave Fusível	153	4,65	711,45
20221004	5100836	TD(685663)- (ENTF053987)	Transformador Distribuição	5	28,58	142,92
20221004	5100849	TD(44191)- (ENTF027140)	Transformador Distribuição	3	6,38	19,15
20221004	5100858	TD(665674)- (ENTF059763)	Transformador Distribuição	4	26,57	106,27
20221004	5100859	CL(7463)	Chave Lâmina	3	40,68	122,05
20221004	5100859	CL(7463)	Chave Lâmina	64	43,17	2762,67
20221004	5100860	TD(21369)- (ENTF087705)	Transformador Distribuição	2	32,38	64,77
20221004	5100864	TD(661909)- (ENTF084509)	Transformador Distribuição	1	11,42	11,42
20221004	5100867	TD(42630)- (ENTF564485)	Transformador Distribuição	6	5,18	31,1
20221004	5100872	TD(675667)- (ENTF092786)	Transformador Distribuição	5	2,18	10,92
20221004	5100873	TD(21731)- (ENTF023010)	Transformador Distribuição	32	2,32	74,13
20221004	5100877	CE(10108)	Chave Seccionadora	414	2,1	869,4
20221004	5100877	CE(10108)	Chave Seccionadora	48	43,08	2068
20221004	5100882	TD(20448)-(SEM PATRIMONIO)	Transformador Distribuição	5	10,23	51,17
20221004	5100897	TD(667526)- (ENTF033948)	Transformador Distribuição	9	22,82	205,35
20221004	5100916	FU(40779)	Chave Fusível	54	3,9	210,6
20221004	5100920	PE(18770148)	Ponto de conexão	1	9,13	9,13
20221004	5100926	TD(3779)- (ENTF026855)	Transformador Distribuição	96	0,42	40
20221004	5100926	TD(3779)- (ENTF026855)	Transformador Distribuição	1	12,35	12,35
20221004	5100932	TD(31982)-(SEM PATRIMONIO)	Transformador Distribuição	1	0,12	0,12
20221004	5100937	TD(5284)- (ENTF069622)	Transformador Distribuição	33	15,55	513,15
20221004	5100963	FU(22248)	Chave Fusível	7	8,02	56,12
20221004	5100970	FU(695751)	Chave Fusível	13	34,02	442,22
20221004	5100975	TD(28705)- (ENTF020100)	Transformador Distribuição	21	2,05	43,05

Relatório Situação de Emergência
Outubro/2022
Código Único do Relatório: 20221004



20221004	5100987	TD(19353)- (ENTF109872)	Transformador Distribuição	1	25,67	25,67
20221004	5100990	TD(683990)-(SEM PATRIMONIO)	Transformador Distribuição	3	8,38	25,15
20221004	5100994	FU(16421)	Chave Fusível	2	23,75	47,5
20221004	5100994	FU(16421)	Chave Fusível	1	32,28	32,28
20221004	5101006	FU(3356)	Chave Fusível	164	3,12	511,13
20221004	5101007	PE(17857799)	Ponto de conexão	1	21,6	21,6
20221004	5101008	FU(757116)	Chave Fusível	9	5,13	46,2
20221004	5101035	PE(19163042)	Ponto de conexão	1	17,65	17,65
20221004	5101050	TD(718627)- (ENTF053726)	Transformador Distribuição	1	15,97	15,97
20221004	5101052	FU(15476)	Chave Fusível	22	20,53	451,73
20221004	5101056	PE(15773675)	Ponto de conexão	1	6,18	6,18
20221004	5101066	FU(12829)	Chave Fusível	7	12,47	87,27
20221004	5101067	TD(740850)- (ENTF067627)	Transformador Distribuição	1	24,17	24,17
20221004	5101079	TD(49166)- (ENTF076223)	Transformador Distribuição	2	14,57	29,13
20221004	5101083	TD(56819)- (ENTF027125)	Transformador Distribuição	3	4,95	14,85
20221004	5101091	FU(16383)	Chave Fusível	27	29,17	787,5
20221004	5101093	TD(18548)- (ENTF104140)	Transformador Distribuição	1	2,93	2,93
20221004	5101094	TD(35657)- (ENTF109339)	Transformador Distribuição	1	0,22	0,22
20221004	5101105	FU(13493)	Chave Fusível	87	31,17	2711,5
20221004	5101107	TD(33370)- (ENTF100332)	Transformador Distribuição	2	6,2	12,4
20221004	5101112	TD(13148)- (ENTT182740)	Transformador Distribuição	1	32,63	32,63
20221004	5101113	FU(16722)	Chave Fusível	1	4,88	4,88
20221004	5101120	FU(38767)	Chave Fusível	7	34,02	238,12
20221004	5101128	TD(683110)- (ENTF094917)	Transformador Distribuição	1	2,98	2,98
20221004	5101138	FR(665017)	Chave Fusível Religadora	44	6,03	265,47
20221004	5101142	TD(17932)- (ENTF547802)	Transformador Distribuição	2	24,77	49,53
20221004	5101147	TD(679841)- (ENTF090846)	Transformador Distribuição	3	11,38	34,15
20221004	5101148	TD(15662)- (ENTF103928)	Transformador Distribuição	1	8,1	8,1
20221004	5101157	PE(13191499)	Ponto de conexão	1	8,8	8,8
20221004	5101166	TD(41836)- (ENTF101513)	Transformador Distribuição	3	23,87	71,6
20221004	5101172	FU(22570)	Chave Fusível	2	11,12	22,23

Relatório Situação de Emergência
Outubro/2022
Código Único do Relatório: 20221004



20221004	5101185	TD(9562)- (ENTF014740)	Transformador Distribuição	92	4,47	410,93
20221004	5101194	FU(20611)	Chave Fusível	6	4,35	26,1
20221004	5101197	FU(14291)	Chave Fusível	2	3,08	6,17
20221004	5101199	FR(38478)	Chave Fusível Religadora	60	26,3	1578
20221004	5101209	FU(10623)	Chave Fusível	17	17,3	294,1
20221004	5101213	TD(38318)- (ENTF108753)	Transformador Distribuição	1	48,5	48,5
20221004	5101215	TD(30975)- (ENTF108644)	Transformador Distribuição	1	6,38	6,38
20221004	5101224	FU(25077)	Chave Fusível	5	4,38	21,92
20221004	5101229	TD(60301)- (ENTF079013)	Transformador Distribuição	1	9,5	9,5
20221004	5101238	TD(15617)- (ENTF051574)	Transformador Distribuição	1	30,67	30,67
20221004	5101250	TD(3584)- (ENTF034370)	Transformador Distribuição	5	42,18	210,92
20221004	5101251	FU(16169)	Chave Fusível	11	13,87	152,53
20221004	5101256	FR(1455)	Chave Fusível Religadora	54	12,33	666
20221004	5101257	TD(11468)- (ENTF108077)	Transformador Distribuição	2	26,95	53,9
20221004	5101262	TD(42210)- (ENTF045291)	Transformador Distribuição	4	3,95	15,8
20221004	5101264	TD(13729)-(SEM PATRIMONIO)	Transformador Distribuição	2	3,53	7,07
20221004	5101269	FR(9772)	Chave Fusível Religadora	32	3,43	109,87
20221004	5101288	PE(18835657)	Ponto de conexão	1	4,73	4,73
20221004	5101292	PE(18473464)	Ponto de conexão	1	8,22	8,22
20221004	5101295	FU(24686)	Chave Fusível	4	8,77	35,07
20221004	5101331	PE(15484837)	Ponto de conexão	1	21,85	21,85
20221004	5101337	TD(11870)- (ENTT100026)	Transformador Distribuição	1	25,1	25,1
20221004	5101340	FU(26060)	Chave Fusível	3	3,57	10,7
20221004	5101363	TD(54891)- (ENTF054652)	Transformador Distribuição	3	25,02	75,05
20221004	5101375	TD(24962)- (ENTF056738)	Transformador Distribuição	1	26,7	26,7
20221004	5101384	TD(10935)- (ENTF063011)	Transformador Distribuição	38	48,27	1834,13
20221004	5101390	TD(47027)- (ENTF057909)	Transformador Distribuição	1	7,88	7,88
20221004	5101392	TD(652304)- (ENTF085607)	Transformador Distribuição	39	3,73	145,6
20221004	5101394	TD(739853)-(SEM PATRIMONIO)	Transformador Distribuição	1	20,63	20,63

Relatório Situação de Emergência
Outubro/2022
Código Único do Relatório: 20221004



20221004	5101403	FU(680629)	Chave Fusível	2	1,57	3,13
20221004	5101410	TD(20233)- (ENTF107217)	Transformador Distribuição	1	29,38	29,38
20221004	5101414	FR(8073)	Chave Fusível Religadora	76	27,05	2055,8
20221004	5101425	TD(41613)- (ENTF045049)	Transformador Distribuição	1	19	19
20221004	5101431	TD(15736)- (ENTF039416)	Transformador Distribuição	1	32,77	32,77
20221004	5101447	TD(33994)- (ENTF109239)	Transformador Distribuição	1	7,13	7,13
20221004	5101448	FR(696592)	Chave Fusível Religadora	65	6,7	435,5
20221004	5101449	FU(10572)	Chave Fusível	60	28,65	1719
20221004	5101461	TD(56601)- (ENTF110504)	Transformador Distribuição	1	1,43	1,43
20221004	5101462	FU(710439)	Chave Fusível	63	26,6	1675,8
20221004	5101464	PE(19637656)	Ponto de conexão	1	10,52	10,52
20221004	5101465	TD(20228)- (ENTF107378)	Transformador Distribuição	1	43,52	43,52
20221004	5101466	TD(4228)- (ENTF018615)	Transformador Distribuição	44	8,4	369,6
20221004	5101467	RD(702149)	Religador de Linha	88	0,28	24,93
20221004	5101467	RD(702149)	Religador de Linha	7	2,65	18,55
20221004	5101467	RD(702149)	Religador de Linha	81	3,1	251,1
20221004	5101467	RD(702149)	Religador de Linha	6	4,45	26,7
20221004	5101467	RD(702149)	Religador de Linha	94	19,22	1806,37
20221004	5101467	RD(702149)	Religador de Linha	33	23,28	768,35
20221004	5101474	CF(27907)	Chave Faca	23	3,37	77,43
20221004	5101474	CF(27907)	Chave Faca	1	3,95	3,95
20221004	5101474	CF(27907)	Chave Faca	20	4,42	88,33
20221004	5101474	CF(27907)	Chave Faca	1	5,05	5,05
20221004	5101474	CF(27907)	Chave Faca	69	7,53	519,8
20221004	5101474	CF(27907)	Chave Faca	5	8,5	42,5
20221004	5101474	CF(27907)	Chave Faca	1	43	43
20221004	5101474	CF(27907)	Chave Faca	1	71,67	71,67
20221004	5101486	FU(17963)	Chave Fusível	12	12,73	152,8
20221004	5101487	TD(658244)- (ENTF079798)	Transformador Distribuição	3	18,92	56,75
20221004	5101509	FU(15715)	Chave Fusível	1	7,95	7,95
20221004	5101510	TD(28352)- (ENTF106213)	Transformador Distribuição	2	4,18	8,37
20221004	5101518	TD(661007)-(SEM PATRIMONIO)	Transformador Distribuição	2	6,93	13,87
20221004	5101519	TD(42498)-(SEM PATRIMONIO)	Transformador Distribuição	1	9,8	9,8

Relatório Situação de Emergência
Outubro/2022
Código Único do Relatório: 20221004



20221004	5101529	TD(687964)- (ENTF097450)	Transformador Distribuição	58	8,5	493
20221004	5101532	FR(13029)	Chave Fusível Religadora	9	11,38	102,45
20221004	5101541	TD(715311)- (ENTF050389)	Transformador Distribuição	43	35,68	1534,38
20221004	5101549	FU(14341)	Chave Fusível	6	6,58	39,5
20221004	5101565	FU(15272)	Chave Fusível	17	3,5	59,5
20221004	5101579	TD(684892)- (ENTF076750)	Transformador Distribuição	3	18,93	56,8
20221004	5101584	FR(27803)	Chave Fusível Religadora	4	9,37	37,47
20221004	5101587	TD(35408)- (ENTF027157)	Transformador Distribuição	3	3,25	9,75
20221004	5101587	TD(35408)- (ENTF027157)	Transformador Distribuição	4	11,15	44,6
20221004	5101593	FU(30602)	Chave Fusível	9	8,52	76,65
20221004	5101595	TD(39987)- (ENTF023952)	Transformador Distribuição	3	4,72	14,15
20221004	5101608	FU(35111)	Chave Fusível	1	23,62	23,62
20221004	5101609	TD(653893)- (ENTF086544)	Transformador Distribuição	1	26,73	26,73
20221004	5101613	TD(39658)- (ENTT109891)	Transformador Distribuição	26	6,48	168,57
20221004	5101617	FU(35168)	Chave Fusível	22	10,75	236,5
20221004	5101658	TD(47116)- (ENTF075957)	Transformador Distribuição	2	8,48	16,97
20221004	5101660	TD(18542)-(SEM PATRIMONIO)	Transformador Distribuição	1	5,57	5,57
20221004	5101665	TD(57021)- (ENTF109060)	Transformador Distribuição	1	19,22	19,22
20221004	5101668	FR(10055)	Chave Fusível Religadora	17	32,6	554,2
20221004	5101669	TD(18376)- (ENTF102018)	Transformador Distribuição	1	27,23	27,23
20221004	5101678	TD(742153)- (ENTF068250)	Transformador Distribuição	5	22,27	111,33
20221004	5101686	TD(54578)- (ENTF547934)	Transformador Distribuição	28	2,58	72,33
20221004	5101689	FU(22804)	Chave Fusível	7	0,17	1,17
20221004	5101690	TD(23427)- (ENTF107314)	Transformador Distribuição	2	16,67	33,33
20221004	5101694	TD(665899)- (ENTF010591)	Transformador Distribuição	6	18,23	109,4
20221004	5101702	TD(50828)- (ENTF031707)	Transformador Distribuição	1	37,67	37,67
20221004	5101710	TD(11886)- (ENTF004578)	Transformador Distribuição	1	21,9	21,9

Relatório Situação de Emergência
Outubro/2022
Código Único do Relatório: 20221004



20221004	5101721	TD(668731)-(SEM PATRIMONIO)	Transformador Distribuição	2	24,45	48,9
20221004	5101722	TD(46597)-(SEM PATRIMONIO)	Transformador Distribuição	8	20,87	166,93
20221004	5101723	TD(39608)-(ENTF024211)	Transformador Distribuição	2	18,05	36,1
20221004	5101741	TD(12854)-(SEM PATRIMONIO)	Transformador Distribuição	1	49,87	49,87
20221004	5101751	TD(704754)-(ENTF096418)	Transformador Distribuição	1	20,17	20,17
20221004	5101763	TD(21453)-(ENTF030219)	Transformador Distribuição	23	5,18	119,22
20221004	5101775	FU(14252)	Chave Fusível	1	28,9	28,9
20221004	5101788	TD(4417)-(ENTF030569)	Transformador Distribuição	27	21,53	581,4
20221004	5101802	TD(49224)-(SEM PATRIMONIO)	Transformador Distribuição	3	29,73	89,2
20221004	5101809	FU(21023)	Chave Fusível	4	2,62	10,47
20221004	5101810	TD(26018)-(ENTF026111)	Transformador Distribuição	1	3,55	3,55
20221004	5101815	TD(56015)-(ENTF099494)	Transformador Distribuição	1	29,47	29,47
20221004	5101825	TD(25044)-(ENTT124018)	Transformador Distribuição	1	1,73	1,73
20221004	5101830	FU(18956)	Chave Fusível	2	23,18	46,37
20221004	5101855	FU(16150)	Chave Fusível	2	20,45	40,9
20221004	5101859	TD(13748)-(ENTF050726)	Transformador Distribuição	1	23	23
20221004	5101885	TD(680209)-(ENTF093540)	Transformador Distribuição	2	4,03	8,07
20221004	5101886	FU(660206)	Chave Fusível	22	2,18	48,03
20221004	5101887	TD(11190)-(ENTF060785)	Transformador Distribuição	74	16,15	1195,1
20221004	5101889	PE(14833491)	Ponto de conexão	3	43,83	131,5
20221004	5101893	TD(660436)-(ENTF083999)	Transformador Distribuição	1	9,43	9,43
20221004	5101916	FU(24813)	Chave Fusível	1	4,48	4,48
20221004	5101917	TD(16234)-(ENTF105805)	Transformador Distribuição	1	17,37	17,37
20221004	5101922	FU(37583)	Chave Fusível	14	56,87	796,13
20221004	5101923	FR(1543)	Chave Fusível Religadora	18	4,43	79,8
20221004	5101936	TD(57070)-(ENTF053339)	Transformador Distribuição	1	1,32	1,32
20221004	5101944	TD(3218)-(ENTF082167)	Transformador Distribuição	6	4,88	29,3
20221004	5101946	PE(17831169)	Ponto de conexão	1	9,77	9,77

Relatório Situação de Emergência
Outubro/2022
Código Único do Relatório: 20221004



20221004	5101962	TD(675605)- (ENTF081286)	Transformador Distribuição	1	17,93	17,93
20221004	5101983	FU(14341)	Chave Fusível	50	1,3	65
20221004	5101985	TD(25078)- (ENTF082195)	Transformador Distribuição	1	44,12	44,12
20221004	5101987	FU(4857)	Chave Fusível	1	21,82	21,82
20221004	5101990	TD(17702)- (ENTF063337)	Transformador Distribuição	1	24,22	24,22
20221004	5101993	TD(38692)- (ENTF546889)	Transformador Distribuição	1	3,2	3,2
20221004	5102005	TD(12415)- (ENTF063163)	Transformador Distribuição	3	4,35	13,05
20221004	5102011	TD(13537)- (ENTF108281)	Transformador Distribuição	1	8,3	8,3
20221004	5102013	PE(13811760)	Ponto de conexão	1	27,28	27,28
20221004	5102014	TD(655625)- (ENTF086261)	Transformador Distribuição	1	29,77	29,77
20221004	5102020	FU(685810)	Chave Fusível	1	23,32	23,32
20221004	5102026	TD(15321)- (ENTF104243)	Transformador Distribuição	1	7,35	7,35
20221004	5102031	TD(24021)- (ENTF043186)	Transformador Distribuição	2	20,75	41,5
20221004	5102038	FR(718167)	Chave Fusível Religadora	36	10,07	362,4
20221004	5102039	TD(16234)- (ENTF105805)	Transformador Distribuição	1	19,18	19,18
20221004	5102052	TD(56111)- (ENTT124545)	Transformador Distribuição	1	21,57	21,57
20221004	5102057	TD(18934)- (ENTF080256)	Transformador Distribuição	1	20,95	20,95
20221004	5102080	FU(684717)	Chave Fusível	17	23,68	402,62
20221004	5102086	TD(53612)- (ENTF029889)	Transformador Distribuição	4	41,9	167,6
20221004	5102088	TD(719399)- (ENTF035760)	Transformador Distribuição	2	0,6	1,2
20221004	5102090	FU(35519)	Chave Fusível	88	0,15	13,2
20221004	5102103	TD(36115)- (ENTF097379)	Transformador Distribuição	9	18,55	166,95
20221004	5102114	FU(10097)	Chave Fusível	43	2,73	117,53
20221004	5102117	FU(28767)	Chave Fusível	64	17,38	1112,53
20221004	5102133	FU(5442)	Chave Fusível	86	3,57	306,73
20221004	5102135	FU(35519)	Chave Fusível	15	26,07	391
20221004	5102138	TD(1574)- (ENTF030572)	Transformador Distribuição	18	18,37	330,6
20221004	5102139	TD(746825)-(SEM PATRIMONIO)	Transformador Distribuição	21	19,13	401,8
20221004	5102153	TD(11928)- (ENTF063168)	Transformador Distribuição	2	19,98	39,97

Relatório Situação de Emergência
Outubro/2022
Código Único do Relatório: 20221004



20221004	5102155	FU(27214)	Chave Fusível	8	23,15	185,2
20221004	5102157	TD(698312)- (ENTF038352)	Transformador Distribuição	1	48,38	48,38
20221004	5102166	TD(10728)- (ENTF025022)	Transformador Distribuição	1	22,93	22,93
20221004	5102171	TD(46777)- (ENTF013976)	Transformador Distribuição	7	16,5	115,5
20221004	5102180	TD(4417)- (ENTF030569)	Transformador Distribuição	27	16,03	432,9
20221004	5102184	TD(29289)- (ENTT110096)	Transformador Distribuição	2	23,35	46,7
20221004	5102191	TD(38597)- (ENTF107452)	Transformador Distribuição	1	22,32	22,32
20221004	5102199	TD(19244)- (ENTF074945)	Transformador Distribuição	1	20,62	20,62
20221004	5102201	TD(57132)- (ENTF052880)	Transformador Distribuição	1	22,12	22,12
20221004	5102208	TD(14019)- (ENTF100266)	Transformador Distribuição	31	0,68	21,18
20221004	5102208	TD(14019)- (ENTF100266)	Transformador Distribuição	9	4,33	39
20221004	5102220	TD(718525)-(SEM PATRIMONIO)	Transformador Distribuição	1	6,2	6,2
20221004	5102228	TD(42867)- (ENTF106632)	Transformador Distribuição	2	16,03	32,07
20221004	5102243	TD(720205)- (ENTF052081)	Transformador Distribuição	4	5,23	20,93
20221004	5102251	TD(58042)- (ENTF063369)	Transformador Distribuição	1	22,92	22,92
20221004	5102253	TD(38572)- (ENTF053738)	Transformador Distribuição	1	16,82	16,82
20221004	5102258	TD(31971)- (ENTF043316)	Transformador Distribuição	4	23,78	95,13
20221004	5102260	TD(60633)- (ENTF106943)	Transformador Distribuição	5	25,68	128,42
20221004	5102262	TD(58382)- (ENTF032236)	Transformador Distribuição	6	2,65	15,9
20221004	5102263	TD(20245)- (ENTF047000)	Transformador Distribuição	1	26,98	26,98
20221004	5102274	PE(18971187)	Ponto de conexão	1	4,83	4,83
20221004	5102298	FU(15253)	Chave Fusível	12	45,28	543,4
20221004	5102300	FU(689453)	Chave Fusível	34	16,28	553,63
20221004	5102301	FU(689454)	Chave Fusível	20	21,57	431,33
20221004	5102304	TD(702263)- (ENTF047972)	Transformador Distribuição	2	2,35	4,7
20221004	5102307	TD(19282)- (ENTF051465)	Transformador Distribuição	1	22,08	22,08
20221004	5102310	TD(48162)- (ENTF102714)	Transformador Distribuição	1	5,55	5,55

Relatório Situação de Emergência
Outubro/2022
Código Único do Relatório: 20221004



20221004	5102326	FU(8590)	Chave Fusível	128	0,07	8,53
20221004	5102326	FU(8590)	Chave Fusível	95	1,48	140,92
20221004	5102326	FU(8590)	Chave Fusível	97	2,88	279,68
20221004	5102326	FU(8590)	Chave Fusível	96	7,07	678,4
20221004	5102326	FU(8590)	Chave Fusível	6	8,4	50,4
20221004	5102326	FU(8590)	Chave Fusível	47	9,13	429,27
20221004	5102326	FU(8590)	Chave Fusível	14	9,85	137,9
20221004	5102326	FU(8590)	Chave Fusível	4	24,82	99,27
20221004	5102329	TD(682596)- (ENTF095072)	Transformador Distribuição	2	19,92	39,83
20221004	5102339	TD(38116)- (ENTF105086)	Transformador Distribuição	1	3,25	3,25
20221004	5102339	TD(38116)- (ENTF105086)	Transformador Distribuição	1	34,67	34,67
20221004	5102354	TD(665940)-(SEM PATRIMONIO)	Transformador Distribuição	6	17,38	104,3
20221004	5102362	PE(13651272)	Ponto de conexão	1	28,05	28,05
20221004	5102371	TD(53843)- (ENTF101574)	Transformador Distribuição	1	44,77	44,77
20221004	5102376	FR(745834)	Chave Fusível Religadora	17	20,72	352,18
20221004	5102378	PE(17219015)	Ponto de conexão	1	15	15
20221004	5102384	TD(758144)-(SEM PATRIMONIO)	Transformador Distribuição	2	45,15	90,3
20221004	5102405	FR(12744)	Chave Fusível Religadora	42	13,98	587,3
20221004	5102409	TD(54987)- (ENTF075645)	Transformador Distribuição	2	19,87	39,73
20221004	5102423	FU(727580)	Chave Fusível	1	5,68	5,68
20221004	5102424	FU(719620)	Chave Fusível	72	1,42	102
20221004	5102424	FU(719620)	Chave Fusível	4	16,7	66,8
20221004	5102441	FU(7115)	Chave Fusível	7	1,1	7,7
20221004	5102447	TD(37061)- (ENTF091566)	Transformador Distribuição	1	7,22	7,22
20221004	5102458	FR(20764)	Chave Fusível Religadora	11	6,72	73,88
20221004	5102461	FU(18694)	Chave Fusível	3	20,52	61,55
20221004	5102596	PE(16444488)	Ponto de conexão	1	13,1	13,1
20221004	5102609	TD(707597)- (ENTF100454)	Transformador Distribuição	1	23,33	23,33
20221004	5102610	TD(47027)- (ENTF057909)	Transformador Distribuição	1	27,27	27,27
20221004	5102631	TD(25163)- (ENTF046419)	Transformador Distribuição	1	19,72	19,72
20221004	5102646	TD(679254)- (ENTF090177)	Transformador Distribuição	2	27,48	54,97

Relatório Situação de Emergência
Outubro/2022
Código Único do Relatório: 20221004



20221004	5102660	FU(675208)	Chave Fusível	19	30,47	578,87
20221004	5102668	FU(10034)	Chave Fusível	5	61,18	305,92
20221004	5102673	FU(42308)	Chave Fusível	2	18,95	37,9
20221004	5102682	TD(60660)- (ENTF079241)	Transformador Distribuição	1	20,58	20,58
20221004	5102835	FU(8069)	Chave Fusível	25	65,43	1635,83
20221004	5102980	FU(16336)	Chave Fusível	2	44,5	89
20221004	5103043	TD(17541)- (ENTF107732)	Transformador Distribuição	96	49,92	4792
20221004	5103132	TD(47925)- (ENTF029996)	Transformador Distribuição	3	23,05	69,15
20221004	5103206	TD(34918)- (ENTF051931)	Transformador Distribuição	1	30,78	30,78
20221004	5103375	TD(709654)- (ENTF047978)	Transformador Distribuição	3	28,03	84,1
20221004	5103376	TD(700952)- (ENTF045237)	Transformador Distribuição	1	48,78	48,78
20221004	5103377	TD(696239)- (ENTF097003)	Transformador Distribuição	3	30,6	91,8
20221004	5103529	TD(60225)- (ENTF033099)	Transformador Distribuição	1	51,32	51,32
20221004	5103598	TD(12984)- (ENTF074521)	Transformador Distribuição	1	50,25	50,25
20221004	5103601	FU(16365)	Chave Fusível	15	68,92	1033,75
20221004	5103762	TD(50739)- (ENTF070156)	Transformador Distribuição	2	48,07	96,13
20221004	5103918	TD(19857)- (ENTF051040)	Transformador Distribuição	1	49,62	49,62
20221004	5105000	TD(50736)- (ENTF071479)	Transformador Distribuição	2	64,87	129,73
20221004	5105366	FU(22099)	Chave Fusível	4	6,07	24,27
20221004	5119632	FU(5411)	Chave Fusível	539	9,98	5381,02
20221004	5121294	TD(31808)- (ENTF037207)	Transformador Distribuição	5	6,4	32
20221004	5121294	TD(31808)- (ENTF037207)	Transformador Distribuição	1	35,32	35,32
20221004	5124616	RD(749215)	Religador de Linha	27	0,88	23,85
20221004	5124616	RD(749215)	Religador de Linha	1054	1,57	1651,27
20221004	5124616	RD(749215)	Religador de Linha	1097	1,82	1992,88
20221004	5141173	CF(18933)	Chave Faca	39	8,32	324,35
20221004	5141173	CF(18933)	Chave Faca	5	18,6	93
20221004	5141173	CF(18933)	Chave Faca	9	19,83	178,5
20221004	5141173	CF(18933)	Chave Faca	15	26,48	397,25
20221004	5141582	FU(29607)	Chave Fusível	85	0,05	4,25
20221004	5141582	FU(29607)	Chave Fusível	3	25,33	76
20221004	5141659	FU(8881)	Chave Fusível	1537	0,07	102,47

Relatório Situação de Emergência
Outubro/2022
Código Único do Relatório: 20221004



20221004	5141659	FU(8881)	Chave Fusível	203	20,02	4063,38
20221004	5142230	RD(729816)	Religador de Linha	313	1,37	427,77
20221004	5142576	FR(32244)	Chave Fusível Religadora	60	0,7	42
20221004	5142576	FR(32244)	Chave Fusível Religadora	60	0,72	43
20221004	5142576	FR(32244)	Chave Fusível Religadora	60	0,88	53
20221004	5142576	FR(32244)	Chave Fusível Religadora	60	3,97	238
20221004	5142576	FR(32244)	Chave Fusível Religadora	5	23,15	115,75
20221004	5142576	FR(32244)	Chave Fusível Religadora	126	23,25	2929,5
20221004	5142576	FR(32244)	Chave Fusível Religadora	160	24,55	3928
20221004	5142576	FR(32244)	Chave Fusível Religadora	108	31,27	3376,8
20221004	5142576	FR(32244)	Chave Fusível Religadora	33	49,63	1637,9
20221004	5142576	FR(32244)	Chave Fusível Religadora	8	50,15	401,2
20221004	5142576	FR(32244)	Chave Fusível Religadora	12	51,22	614,6
20221004	5142576	FR(32244)	Chave Fusível Religadora	3	52,85	158,55
20221004	5142576	FR(32244)	Chave Fusível Religadora	7	54,3	380,1
20221004	5142576	FR(32244)	Chave Fusível Religadora	28	69,33	1941,33
20221004	5142576	FR(32244)	Chave Fusível Religadora	2	69,9	139,8
20221004	5142579	FR(32244)	Chave Fusível Religadora	16	0,08	1,33
20221004	5142579	FR(32244)	Chave Fusível Religadora	16	22,93	366,93
20221004	5142579	FR(32244)	Chave Fusível Religadora	24	51,33	1232
20221004	5142579	FR(32244)	Chave Fusível Religadora	4	70,1	280,4
20221004	5142579	FR(32244)	Chave Fusível Religadora	1	70,52	70,52
20221004	5142579	FR(32244)	Chave Fusível Religadora	14	70,77	990,73
20221004	5142667	CF(749150)	Chave Faca	145	2,73	396,33
20221004	5142784	FU(19255)	Chave Fusível	66	1,57	103,4
20221004	5142784	FU(19255)	Chave Fusível	37	19,58	724,58
20221004	5142784	FU(19255)	Chave Fusível	29	20,9	606,1

Relatório Situação de Emergência
Outubro/2022
Código Único do Relatório: 20221004



20221004	5142784	FU(19255)	Chave Fusível	1	23,15	23,15
20221004	5142784	FU(19255)	Chave Fusível	13	26,42	343,42
20221004	5143109	CF(10687)	Chave Faca	15	18,78	281,75
20221004	5143109	CF(10687)	Chave Faca	27	19,67	531
20221004	5143109	CF(10687)	Chave Faca	54	21,3	1150,2
20221004	5143109	CF(10687)	Chave Faca	26	21,97	571,13
20221004	5143109	CF(10687)	Chave Faca	195	37,37	7286,5
20221004	5144685	PE(13067886)	Ponto de conexão	1	3,5	3,5
20221004	5144693	PE(15558601)	Ponto de conexão	2	4,4	8,8
20221004	5144706	PE(15822500)	Ponto de conexão	1	31,67	31,67
20221004	5144759	PE(17019983)	Ponto de conexão	1	1,3	1,3
20221004	5144826	PE(18653526)	Ponto de conexão	2	3,05	6,1
20221004	5144836	PE(20377345)	Ponto de conexão	2	1,47	2,93
20221004	5144894	PE(19056930)	Ponto de conexão	1	24,02	24,02
20221004	5144900	PE(14507463)	Ponto de conexão	1	28,43	28,43
20221004	5144904	PE(11513088)	Ponto de conexão	1	2,05	2,05
20221004	5144948	RD(736312)	Religador de Linha	94	0,17	15,67
20221004	5144948	RD(736312)	Religador de Linha	84	5,22	438,2
20221004	5144948	RD(736312)	Religador de Linha	56	9,83	550,67
20221004	5144948	RD(736312)	Religador de Linha	24	11,48	275,6
20221004	5144948	RD(736312)	Religador de Linha	17	16,02	272,28
20221004	5144948	RD(736312)	Religador de Linha	4	17,42	69,67
20221004	5144948	RD(736312)	Religador de Linha	32	17,82	570,13
20221004	5144948	RD(736312)	Religador de Linha	17	17,97	305,43
20221004	5144948	RD(736312)	Religador de Linha	4	29,55	118,2
20221004	5145131	PE(17395922)	Ponto de conexão	1	4,58	4,58
20221004	5145965	FU(21712)	Chave Fusível	7	17,77	124,37
20221004	5146038	CL(6556)	Chave Lâmina	8568	4,2	35985,6
20221004	5146038	CL(6556)	Chave Lâmina	2304	4,38	10099,2
20221004	5146038	CL(6556)	Chave Lâmina	321	5,7	1829,7
20221004	5146038	CL(6556)	Chave Lâmina	201	9,45	1899,45
20221004	5147046	FR(24271)	Chave Fusível Religadora	64	0,07	4,27
20221004	5147046	FR(24271)	Chave Fusível Religadora	64	2,13	136,53
20221004	5147046	FR(24271)	Chave Fusível Religadora	40	5,12	204,67
20221004	5147046	FR(24271)	Chave Fusível Religadora	30	5,5	165
20221004	5147046	FR(24271)	Chave Fusível Religadora	14	8,77	122,73
20221004	5147753	TD(9563)-(SEM PATRIMONIO)	Transformador Distribuição	447	9,7	4335,9

20221004	5147753	TD(9563)-(SEM PATRIMONIO)	Transformador Distribuição	161	10,92	1757,58
20221004	5147753	TD(9563)-(SEM PATRIMONIO)	Transformador Distribuição	83	11,28	936,52

ANEXO II - Laudo das Condições Atmosféricas para o Evento no período de 20/10/22 a 21/10/22 na Área de Atuação da Energisa - MS

1. DESCRIÇÃO

O evento que ocorreu entre 20 e 21/10/2022 na área de atuação da Energisa – MS foi causado por um sistema frontal associado a uma banda de nebulosidade atuando no estado do Mato Grosso do Sul. O sistema pode ser visto na imagem no infravermelho com realce do satélite GOES-16 na Figura 1.

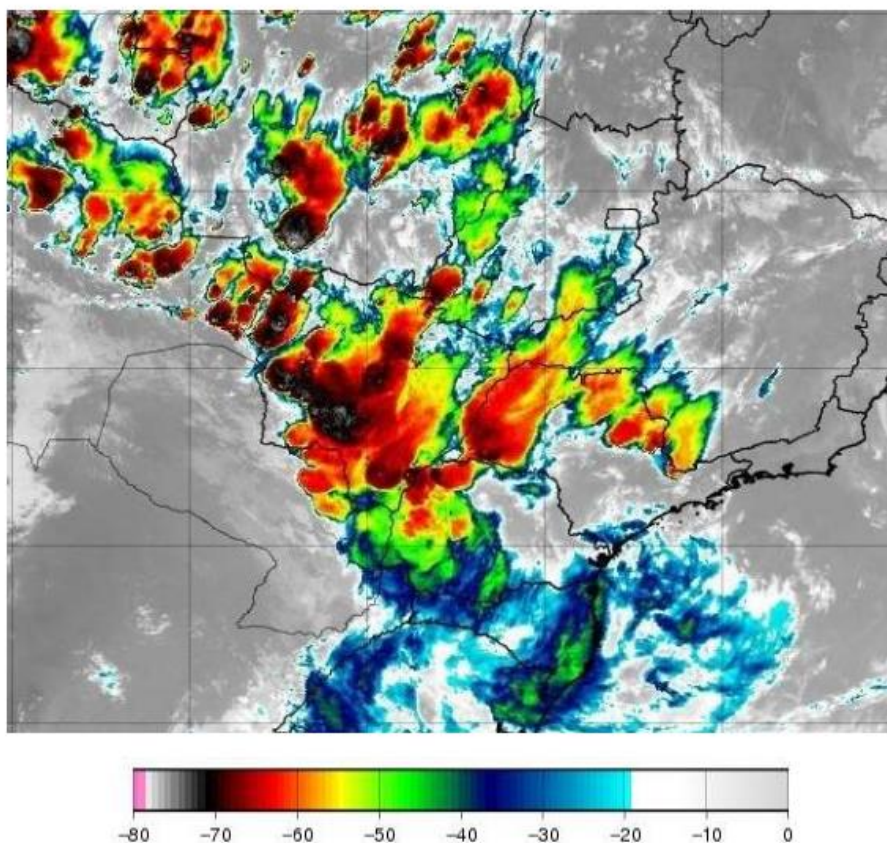


Figura 1 - Imagem de satélite no infravermelho com realce do satélite GOES-16 as 21:00 UT do dia 20/10. As cores indicam diferentes temperaturas dos topos das nuvens.

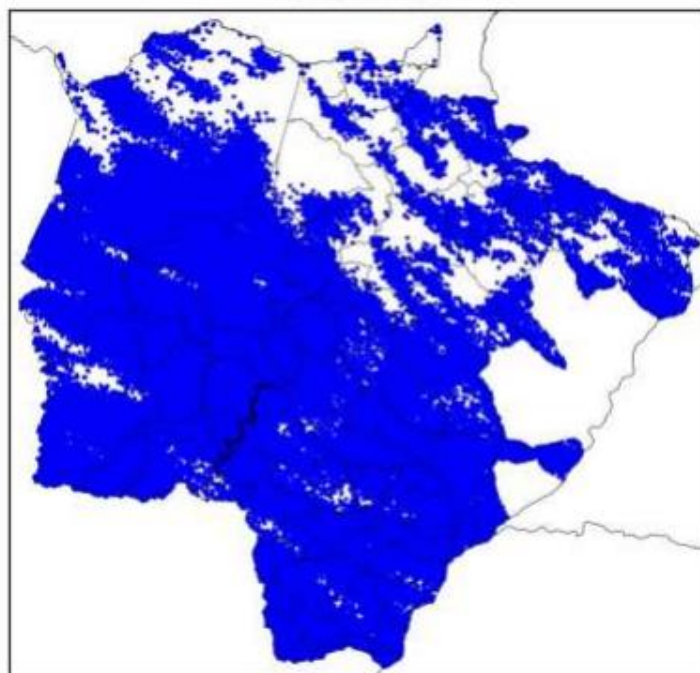
Diferentes cores na imagem na Figura 1 referem-se a diferentes temperaturas de topo das nuvens, conforme indicado na figura, e equivalem a diferentes altitudes. Quanto menor a temperatura de topo, isto é, mais negativa, mais alta é o topo da nuvem.

Durante os períodos de máxima extensão vertical, a tempestade atingiu temperaturas de topo inferiores a -70°C equivalente à altura da tropopausa (15-16 km). Esta altura corresponde à máxima extensão vertical que uma tempestade pode atingir.

2. ABRANGÊNCIA E DURAÇÃO

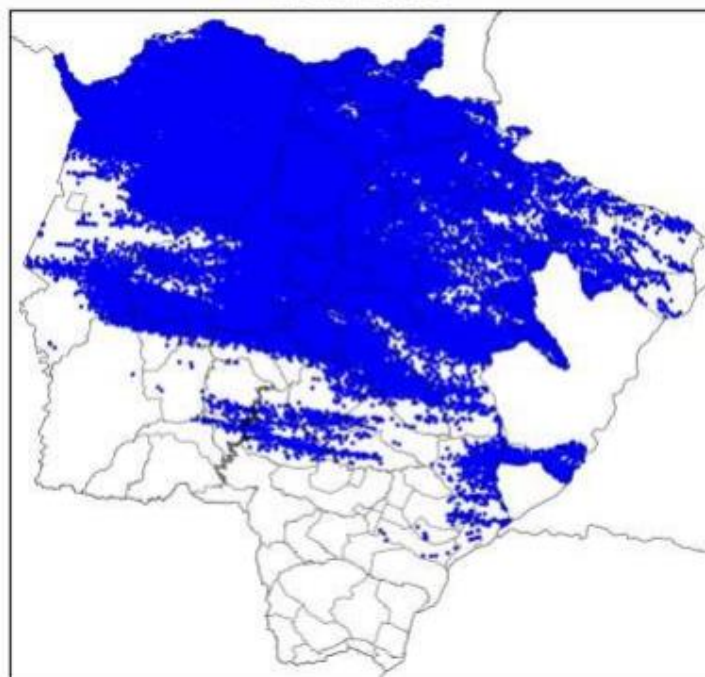
A Figura 2 mostra os mapas de incidência de descargas atmosféricas nuvem-solo e intranuvem obtido da Rede BrasilDAT Dataset para o período e a Figura 3 e 4 os mapas de precipitação acumulada e rajadas para os diversos dias.

Mapa de Descargas Atmosféricas
2022-10-20



(a)

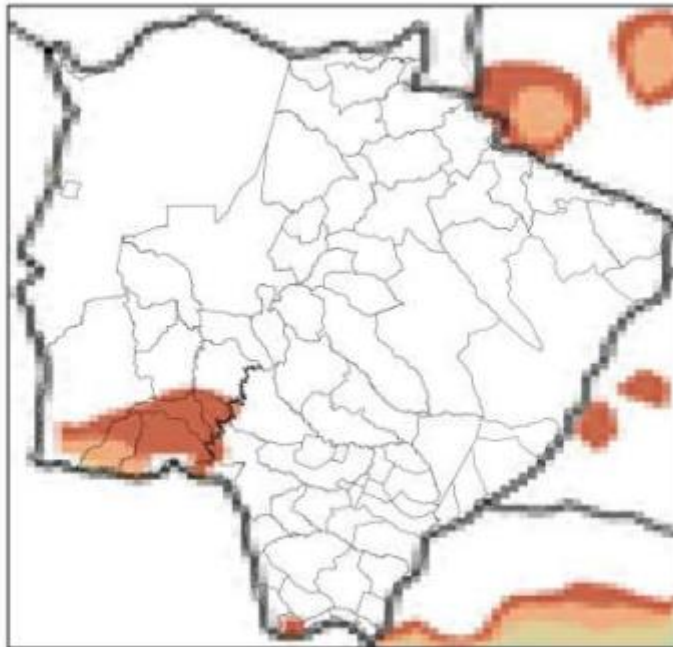
**Mapa de Descargas Atmosféricas
2022-10-21**



(b)

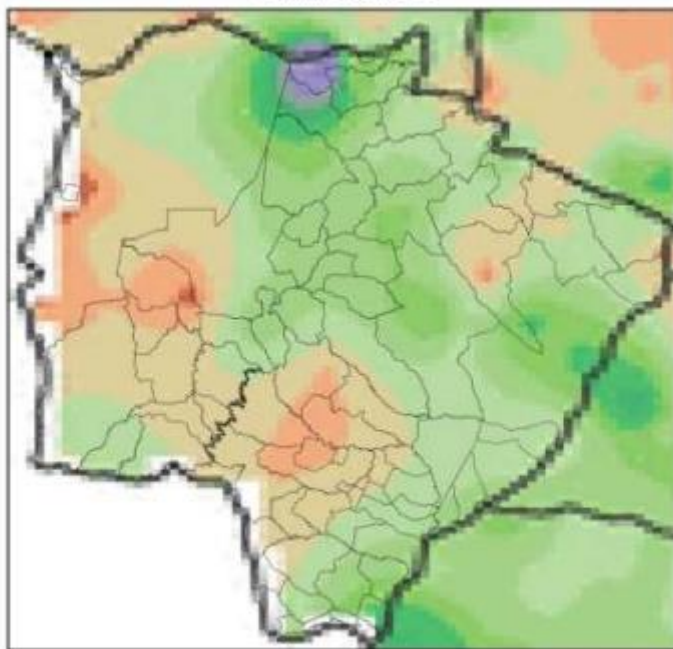
Figura 2 – Mapa de incidência de descargas atmosféricas nuvem-solo e intranuvem para os dias: (a) 20/10; e (b) 21/10. Cada ponto corresponde ao local de ocorrência de uma descarga.

Mapa de Precipitação
2022-10-20



(a)

Mapa de Precipitação
2022-10-21



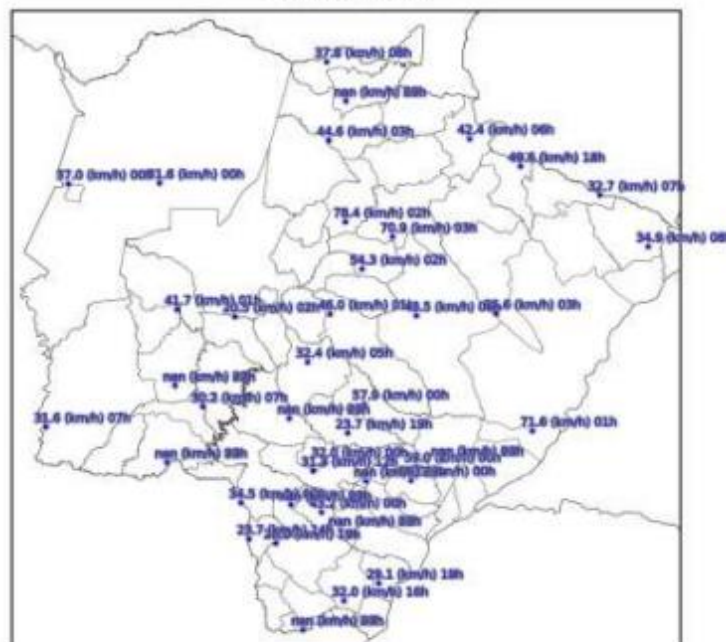
(b)



Figura 3 – Mapa de precipitação para os dias: (a) 20/10; e (b) 21/10.



Mapa de Rajada Máxima
2022-10-21



(b)

Figura 4 – Mapa de rajadas para os dias: (a) 20/10; e (b) 21/10 (horários em UT).

3. CLASSIFICAÇÃO COBRADE

De modo a verificar se as condições atmosféricas associadas ao evento se enquadram em uma situação de emergência em conformidade com disposto no Anexo I da Instrução Normativa nº 01, de 24 de agosto de 2012 do Ministério da Integração Nacional referente à **Codificação Brasileira de Desastres – COBRADE**, deve-se procurar descrever o evento como fazendo parte de um ou mais Subtipos preconizados como uma Interrupção em Situação de Emergência pela COBRADE e demonstrar sua intensidade condizente com uma situação de emergência conforme descrito na Instrução Normativa. A COBRADE divide os desastres naturais em cinco Grupos, treze Subgrupos, vinte e quatro Tipos e vinte e três Subtipos. Dentro desta classificação e no contexto deste relatório, encontra-se o Grupo Desastres Meteorológicos que em seu item 1.3.1.2 contempla o Subgrupo Sistemas de Grande Escala/Escala Regional acompanhado de grande ocorrência de descargas e fortes ventos.

O enquadramento leva em conta as pesquisas realizadas pelo Grupo de Eletricidade Atmosférica (ELAT) do Instituto Nacional de Pesquisas Espaciais (INPE), pela National Weather Service (National Weather Service, 2015), bem como escalas de precipitação e de ventos (Vulnerabilidades das Megacidades Brasileiras às Mudanças Climáticas, 2013; Byers, 1944).

A partir dos dados de satélite, redes de detecção de descargas atmosféricas (Pinto and Pinto, 2018) e dados de estações meteorológicas, as seguintes observações foram obtidas:

1. As imagens de satélite mostram o topo da tempestade atingindo a altura de 15-16 km, equivalente a uma altura da tropopausa, que corresponde à máxima extensão vertical que uma tempestade pode atingir nesta região. Sabe-se que quanto mais alto a altura do topo da tempestade mais severa ela tende a ser.
2. Foram registrados ventos de até 85 km/h em diversos municípios do estado no período. Com base na Escala de Beaufort, que classifica a intensidade dos ventos tendo em conta a sua velocidade, estes valores são considerados ventos muito fortes, capazes de derrubar árvores sobre a rede elétrica.
3. As chuvas acumuladas durante o período da tempestade foram muito fortes, atingindo 100 mm.
4. A atividade elétrica da tempestade foi alta. Durante o evento foram registradas 643.428 descargas na área de concessão da Energisa – MS, valor considerado muito elevado.
5. O Índice de severidade da tempestade em termos de sua atividade elétrica total, envolvendo tanto as descargas para o solo como as descargas dentro da tempestade atingiu o valor máximo igual a 5 (a escala de severidade vai de 1 a 5) correspondente a tempestade severa.

4. EVIDÊNCIAS ENCONTRADAS NA MÍDIA

Foram encontradas evidências na mídia de tempestades em diferentes locais do estado, conforme mostrado na Figura 4.



Figura 4 – Evidências de tempestades no período no estado do Mato Grosso do Sul [4].

5. CONCLUSÃO

Os dados e informações constantes neste relatório demonstram claramente a ocorrência de um evento atípico com ventos muito fortes, atividade de descargas muito elevada e chuvas muito fortes. Os detalhes do evento são mostrados na Tabela 1 a seguir.

Tabela 1 – Detalhes do Evento de 20/10/2022 e 21/10/2022.

Descrição	Sistema frontal associado a uma banda de nebulosidade provocando muitas descargas, chuvas fortes e ventos fortes.
Código COBRADE	1.3.1.2.0 (Sistemas de Grande Escala/Escala Regional)
Hora do Início do Evento	00:10 UT do dia 20/10/22
Hora do Fim do Evento	23:50 UT do dia 21/10/22
Abrangência	Todos os municípios do estado.

6. REFERÊNCIAS

- [1] Byers, H. R., General Meteorology, 83–85, 1944.
- [2] National Weather Service, Governo dos Estados Unidos. Disponível em: <<http://www.weather.gov>>. Acesso em: 08/05/2016.
- [3] Pinto Jr., O., Pinto, I.R.C.A., BrasilDAT Dataset: combining data from different lightning locating systems to obtain more precise lightning information, 25th Proceedings of the International Lightning Detection Conference (ILDC), Florida, US, March 2018.
- [4] Midiamax. Disponível em: <https://midiamax.uol.com.br/cotidiano/2022/video-com-raios-e-venda-val-de-80-km-h-temporal-chega-a-campo-grande/>

7. RESPONSABILIDADES

Este relatório foi elaborado sobre a responsabilidade técnica do Dr. Osmar Pinto Junior, pesquisador sênior e coordenador do Grupo de Eletricidade Atmosférica (ELAT) do Instituto Nacional de Pesquisas Espaciais (INPE).



Dr. Osmar Pinto Junior
Consultor Técnico

ANEXO III – Registros de atendimento













