

Relatório Situação de Emergência
Maio/2022

20220501

Sumário

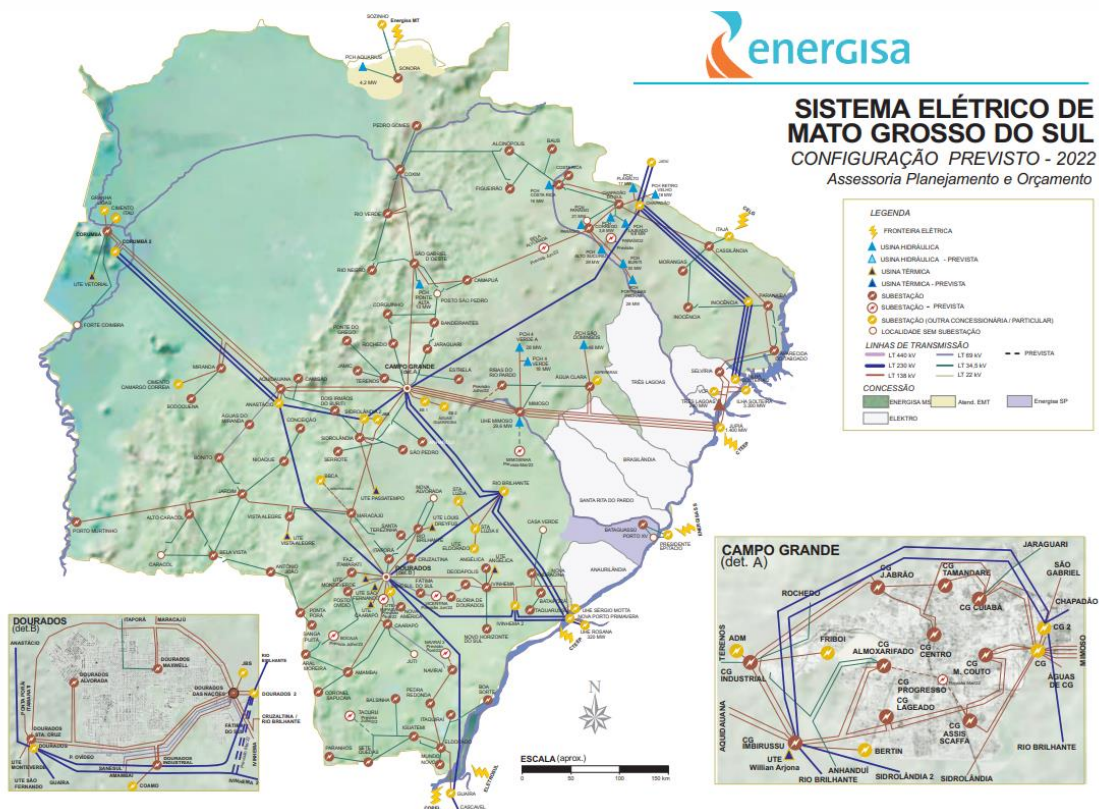
1. ÁREA AFETADA	3
2. IMPACTO DOS EVENTOS E EXTENSÃO DOS DANOS	12
3. EVIDÊNCIAS	15
4. ANEXO I – Descrição e Relação dos Equipamentos Afetados	16
5. ANEXO II.....	63

ÁREA AFETADA

Do dia 13 ao dia 15 de maio de 2022, registrou-se no estado um evento climático severo que afetou todos os municípios de Mato Grosso do Sul.

A Figura 1 ilustra o mapa geoeletrico da concessão da EMS.

Figura 1 - Mapa geoeletrico da concessão da EMS.



A Figura 2 ilustra, em azul, as áreas afetadas pelo evento climático.

Figura 2 - Municípios com as áreas afetadas em azul.



Os municípios afetados pelo evento climático que tiveram expurgo por situação de emergência, encontram-se na Tabela 1.

Tabela 1 - Resumo dos Municípios.

Código do Evento	Municípios Afetados
20220501	Água Clara
20220501	Alcinópolis
20220501	Amambai
20220501	Anastácio
20220501	Angelica
20220501	Antonio Joao
20220501	Aparecida do Taboado
20220501	Aquidauana

Relatório Situação de Emergência
Maio/2022
Código Único do Relatório: 20220501



20220501	Aral Moreira
20220501	Bandeirantes
20220501	Bataguassu
20220501	Bataypora
20220501	Bela Vista
20220501	Bodoquena
20220501	Bonito
20220501	Caarapó
20220501	Campo Grande
20220501	Caracol
20220501	Cassilândia
20220501	Chapadão do Sul
20220501	Corguinho
20220501	Coronel Sapucaia
20220501	Corumbá
20220501	Costa Rica
20220501	Coxim
20220501	Deodópolis
20220501	Dois Irmãos do Buriti
20220501	Dourados
20220501	Eldorado
20220501	Fatima do Sul
20220501	Gloria de Dourados
20220501	Guia Lopes da Laguna
20220501	Iguatemi
20220501	Inocência
20220501	Itaporã
20220501	Itaquirai
20220501	Ivinhema
20220501	Japora
20220501	Jaraguari
20220501	Jardim
20220501	Jatei
20220501	Juti
20220501	Ladário
20220501	Laguna Caarapa
20220501	Maracaju
20220501	Miranda
20220501	Navirai
20220501	Nioaque
20220501	Nova Alvorada do Sul

20220501	Nova Andradina
20220501	Paraiso das Águas
20220501	Paranaíba
20220501	Paranhos
20220501	Ponta Porã
20220501	Porto Murtinho
20220501	Ribas do Rio Pardo
20220501	Rio Brilhante
20220501	Rio Verde Mato Grosso
20220501	Rochedo
20220501	São Gabriel do Oeste
20220501	Sete Quedas
20220501	Sidrolândia
20220501	Sonora
20220501	Tacuru
20220501	Taquarussu
20220501	Terenos
20220501	Vicentina

A Tabela 2 apresenta o resumo dos documentos utilizados para o expurgo.

Tabela 2 - Resumo dos documentos utilizados para os expurgos.

Código do Evento	Documento	Resumo	Código COBRADE
20220501	Laudo das Condições Atmosféricas para o Evento no período de 14/05/22 a 15/05/22 na Área de Atuação da Energisa – MS.	O evento que ocorreu entre 14 e 15/05/2022 na área de atuação da Energisa – MS foi causado por um sistema frontal atuando no estado do Mato Grosso do Sul.	1.3.1.2

Como resultado do evento ocorrido, seguem na tabela abaixo as subestações afetadas, completa ou parcialmente.

Tabela 3 - Subestações afetadas por situação de emergência.

Código do Evento	Subestações	Alimentador
20220501	Alcinópolis	ALC01
20220501	Alto Caracol	ACA53

20220501	Alto Caracol	ACA52
20220501	Alto Caracol	ACA51
20220501	Amambai	AMA03
20220501	Amambai	AMA52
20220501	Amambai	AMA01
20220501	Amambai	AMA02
20220501	Angélica	ANG01
20220501	Anhanduí	ANH01
20220501	Antônio João	AJO01
20220501	Antônio João	AJO52
20220501	Antônio João	AJO51
20220501	Aparecida do Taboado	ATA02
20220501	Aparecida do Taboado	ATA03
20220501	Aparecida do Taboado	ATA51
20220501	Aparecida do Taboado	ATA52
20220501	Aquidauana	AQU03
20220501	Aquidauana	AQU01
20220501	Aquidauana	AQU04
20220501	Aquidauana	AQU05
20220501	Aquidauana	AQU02
20220501	Bandeirantes	BAN51
20220501	Bandeirantes	BAN52
20220501	Bataguassu	BAT02
20220501	Bataiporã	BAP02
20220501	Bataiporã	BAP01
20220501	Bela Vista	BVI02
20220501	Bela Vista	BVI51
20220501	Bela Vista	BVI01
20220501	Boa Sorte	BSO01
20220501	Bodoquena	BOD01
20220501	Bodoquena	BOD51
20220501	Bonito	BON51
20220501	Bonito	BON52
20220501	Bonito	BON01
20220501	Bonito	BON02
20220501	Caarapó	CAA01
20220501	Caarapó	CAA02
20220501	Camapuã	CAM51
20220501	Campo Grande Almojarifado	CGA10
20220501	Campo Grande Almojarifado	CGA08
20220501	Campo Grande Almojarifado	CGA51

20220501	Campo Grande Almojarifado	CGA07
20220501	Campo Grande Almojarifado	CGA03
20220501	Campo Grande Almojarifado	CGA09
20220501	Campo Grande Almojarifado	CGA01
20220501	Campo Grande Almojarifado	CGA11
20220501	Campo Grande Almojarifado	CGA04
20220501	Campo Grande Almojarifado	CGA12
20220501	Campo Grande Almojarifado	CGA05
20220501	Campo Grande Assis Scaffa	CGS08
20220501	Campo Grande Assis Scaffa	CGS05
20220501	Campo Grande Assis Scaffa	CGS01
20220501	Campo Grande Assis Scaffa	CGS06
20220501	Campo Grande Assis Scaffa	CGS09
20220501	Campo Grande Assis Scaffa	CGS07
20220501	Campo Grande Assis Scaffa	CGS04
20220501	Campo Grande Assis Scaffa	CGS10
20220501	Campo Grande Centro	CGC03
20220501	Campo Grande Centro	CGC05
20220501	Campo Grande Centro	CGC11
20220501	Campo Grande Centro	CGC02
20220501	Campo Grande Centro	CGC16
20220501	Campo Grande Cuiabá	CGB07
20220501	Campo Grande Cuiabá	CGB05
20220501	Campo Grande Cuiabá	CGB09
20220501	Campo Grande Cuiabá	CGB11
20220501	Campo Grande Cuiabá	CGB01
20220501	Campo Grande Cuiabá	CGB03
20220501	Campo Grande Cuiabá	CGB08
20220501	Campo Grande Cuiabá	CGB04
20220501	Campo Grande Cuiabá	CGB06
20220501	Campo Grande Industrial	CGD01
20220501	Campo Grande Industrial	CGD02
20220501	Campo Grande Industrial	CGD53
20220501	Campo Grande Industrial	CGD03
20220501	Campo Grande José Abrão	CGJ01
20220501	Campo Grande José Abrão	CGJ03
20220501	Campo Grande José Abrão	CGJ04
20220501	Campo Grande José Abrão	CGJ05
20220501	Campo Grande José Abrão	CGJ06
20220501	Campo Grande José Abrão	CGJ07
20220501	Campo Grande José Abrão	CGJ02

20220501	Campo Grande Lageado	CGL02
20220501	Campo Grande Lageado	CGL03
20220501	Campo Grande Lageado	CGL07
20220501	Campo Grande Lageado	CGL09
20220501	Campo Grande Lageado	CGL08
20220501	Campo Grande Lageado	CGL04
20220501	Campo Grande Lageado	CGL06
20220501	Campo Grande Miguel Couto	CGM12
20220501	Campo Grande Miguel Couto	CGM04
20220501	Campo Grande Miguel Couto	CGM03
20220501	Campo Grande Miguel Couto	CGM09
20220501	Campo Grande Miguel Couto	CGM15
20220501	Campo Grande Miguel Couto	CGM11
20220501	Campo Grande Miguel Couto	CGM02
20220501	Campo Grande Miguel Couto	CGM07
20220501	Campo Grande Miguel Couto	CGM06
20220501	Campo Grande Miguel Couto	CGM14
20220501	Campo Grande Miguel Couto	CGM10
20220501	Campo Grande Miguel Couto	CGM13
20220501	Campo Grande Miguel Couto	CGM16
20220501	Campo Grande Miguel Couto	CGM17
20220501	Campo Grande Tamandaré	CGT04
20220501	Campo Grande Tamandaré	CGT05
20220501	Campo Grande Tamandaré	CGT02
20220501	Campo Grande Tamandaré	CGT03
20220501	Campo Grande Tamandaré	CGT01
20220501	Cassilândia	CAS03
20220501	Cassilândia	CAS02
20220501	Chapadão do Sul	CSU52
20220501	Conceição	CON01
20220501	Corguinho	COG01
20220501	Coronel Sapucaia	CSA01
20220501	Corumbá	COR07
20220501	Corumbá	COR01
20220501	Corumbá	COR52
20220501	Corumbá	COR03
20220501	Coxim	COX03
20220501	Cruzaltina	CRU01
20220501	Deodápolis	DEO03
20220501	Deodápolis	DEO01
20220501	Dois Irmãos do Buriti	DIB01

20220501	Dourados Alvorada	DOA07
20220501	Dourados Alvorada	DOA06
20220501	Dourados Alvorada	DOA01
20220501	Dourados Alvorada	DOA04
20220501	Dourados Alvorada	DOA03
20220501	Dourados Industrial	DOI05
20220501	Dourados Maxwell	DOM05
20220501	Dourados Maxwell	DOM52
20220501	Dourados Maxwell	DOM07
20220501	Dourados das Nações	DOD03
20220501	Dourados das Nações	DOD05
20220501	Eldorado	ELD02
20220501	Estrela	EST01
20220501	Estrela	EST02
20220501	Fazenda Itamarati	FIT54
20220501	Fazenda Itamarati	FIT52
20220501	Fazenda Itamarati	FIT55
20220501	Fátima do Sul	FSU02
20220501	Fátima do Sul	FSU01
20220501	Glória de Dourados	GDO01
20220501	Glória de Dourados	GDO02
20220501	Iguatemi	IGU51
20220501	Iguatemi	IGU52
20220501	Iguatemi	IGU53
20220501	Inocência	INO01
20220501	Itaporã	ITA52
20220501	Itaquiraí	ITQ01
20220501	Itaquiraí	ITQ02
20220501	Ivinhema	IVI01
20220501	Ivinhema	IVI02
20220501	Ivinhema	IVI52
20220501	Ivinhema	IVI03
20220501	Jamic	JAM01
20220501	Jaraguari	JAG01
20220501	Jardim	JAR03
20220501	Jardim	JAR04
20220501	Jardim	JAR02
20220501	Jardim	JAR52
20220501	Jardim	JAR01
20220501	Maracajú	MAR02
20220501	Maracajú	MAR52

20220501	Maracajú	MAR53
20220501	Maracajú	MAR51
20220501	Mimoso	MIM51
20220501	Mimoso	MIM01
20220501	Mimoso	MIM52
20220501	Miranda	MIR02
20220501	Miranda	MIR52
20220501	Miranda	MIR01
20220501	Miranda	MIR51
20220501	Naviraí	NAV05
20220501	Naviraí	NAV02
20220501	Naviraí	NAV03
20220501	Nioaque	NIO51
20220501	Nioaque	NIO01
20220501	Nova América	NAM01
20220501	Nova América	NAM02
20220501	Nova Andradina	NAN01
20220501	Nova Andradina	NAN51
20220501	Nova Andradina	NAN52
20220501	Nova Andradina	NAN02
20220501	Novo Horizonte do Sul	NHS01
20220501	PCH Costa Rica	CRH51
20220501	Paranaíba	PAR51
20220501	Paranaíba	PAR02
20220501	Paranaíba	PAR04
20220501	Paranaíba	PAR03
20220501	Pedro Gomes	PGO01
20220501	Ponta Porã Estoril	PPE54
20220501	Ponta Porã Estoril	PPE02
20220501	Ponta Porã Estoril	PPE03
20220501	Ponta Porã Estoril	PPE52
20220501	Ponta Porã Estoril	PPE55
20220501	Ponte do Grego	PGR02
20220501	Ponte do Grego	PGR01
20220501	Porto Murinho	PMU01
20220501	Porto Murinho	PMU02
20220501	Posto Ovídeo	POV54
20220501	Posto Ovídeo	POV55
20220501	Posto Ovídeo	POV53
20220501	Posto Ovídeo	POV52
20220501	Ribas do Rio Pardo	RRP01

20220501	Ribas do Rio Pardo	RRP02
20220501	Rio Brilhante	RBR53
20220501	Rio Brilhante	RBR51
20220501	Rio Verde	RVE52
20220501	Rochedo	ROC01
20220501	Sanga Puitã	SPU01
20220501	Serrote	SET01
20220501	Serrote	SET02
20220501	Sete Quedas	SQU01
20220501	Sete Quedas	SQU51
20220501	Sidrolândia	SIA01
20220501	Sidrolândia	SIA51
20220501	Sidrolândia	SIA53
20220501	Sidrolândia	SIA52
20220501	Sidrolândia	SIA03
20220501	Sonora	SON01
20220501	Sonora	SON02
20220501	São Gabriel do Oeste	SGO52
20220501	São Pedro	SPE01
20220501	Taquarussu	TAQ01
20220501	Terenos	TER51
20220501	Terenos	TER02
20220501	Terenos	TER01
20220501	Vista Alegre	VAG54
20220501	Vista Alegre	VAG53
20220501	Água Clara	ACL01
20220501	Água Clara	ACL51

IMPACTO DOS EVENTOS E EXTENSÃO DOS DANOS

As condições climáticas adversas que permearam a área de concessão da Energisa Mato Grosso do Sul resultaram em extensos danos a rede de distribuição, entre os quais foram registrados:

- Recomposição automática do sistema (Self-Healing);
- Reparo de cabos partidos;
- Retirada de galhos de árvores e demais objetos estranhos da rede;
- Retirada e substituição de postes quebrados ou tombados;
- Retirada e substituição de transformadores MT/BT queimados e avariados;
- Reparo de chaves fusíveis danificadas;

- Substituição de elos queimados;
- Substituição e reparo de para-raios;
- Reparo e substituição de cruzetas;
- Reparo e substituição de isoladores;
- Reparo em ramais de ligação;
- Reaperto e substituição de conexões;
- Reparo e substituição de jumpers e;
- Reparo em religadores.

A Tabela 4 apresenta um resumo quantitativo do impacto do evento no sistema elétrico conforme a classe e causa das ordens associadas.

Tabela 4 – Impacto dos eventos no sistema elétrico.

Código do Evento	Descrição da Classe	Descrição da Causa	Quantidade
20220501	C070-(SE)	C088-Descarga Atmosférica	1
20220501	C190-(D)-Trafo	C184-Ventos Fortes	23
20220501	C190-(D)-Trafo	C187-Descarga Atmosférica	156
20220501	C190-(D)-Trafo	C188-Árvore/Galhos	21
20220501	C190-(D)-Trafo	C199-Queimado Por DAT	9
20220501	C220-(D)-Isolador	C226-Árvore/Galhos	1
20220501	C220-(D)-Isolador	C227-Descarga Atmosférica	15
20220501	C220-(D)-Isolador	C228-Ventos Fortes	1
20220501	C230-(D)-Cruzeta	C234-Árvore/Galhos	2
20220501	C230-(D)-Cruzeta	C235-Descarga Atmosférica	11
20220501	C230-(D)-Cruzeta	C236-Ventos Fortes	7
20220501	C250-(D)-Poste	C246-Ventos Fortes	14
20220501	C250-(D)-Poste	C248-Descarga Atmosférica	1
20220501	C270-(D)-Condutor	C330-Árvore/Galhos	69
20220501	C270-(D)-Condutor	C331-Descarga Atmosférica	141
20220501	C270-(D)-Condutor	C333-Ventos Fortes	53
20220501	C320-(D)-Conexão	C334-Árvore/Galhos	3
20220501	C320-(D)-Conexão	C335-Descarga Atmosférica	9
20220501	C320-(D)-Conexão	C336-Ventos Fortes	6
20220501	C380-(D)-Chave Faca	C386-Descarga Atmosférica	2
20220501	C390-(D)-Chave Fusível	C471-Árvore/Galhos	43
20220501	C390-(D)-Chave Fusível	C472-Descarga Atmosférica	389
20220501	C390-(D)-Chave Fusível	C474-Ventos Fortes	47
20220501	C410-(D)-Chave a Óleo	C416-Árvore/Galhos	1
20220501	C430-(D)-Chave Telecomandada	C437-Descarga Atmosférica	1
20220501	C460-(D)-Religador	C467-Descarga Atmosférica	53
20220501	C460-(D)-Religador	C469-Ventos Fortes	5
20220501	C580-UC-Ramal de Ligação	C583-Árvore no Ramal	7

20220501	C580-UC-Ramal de Ligação	C587-Ramal Partido por Vento	8
20220501	C910-(D)-Interrupção AL / LD	C811-Descarga Atmosférica	12

A descrição detalhada desses equipamentos e sua importância para o sistema de distribuição podem ser encontrados no Anexo I.

A Tabela 5 contém a data da primeira interrupção e da última restauração para o evento caracterizado como situação de emergência.

Tabela 5 – Data e hora do início da primeira interrupção e término da última interrupção.

Código do Evento	Data e hora do início da primeira interrupção	Data e hora do término da última interrupção
20220501	13-05-2022 20:52:00	19-05-2022 16:37:00

A quantidade de clientes afetados e o volume de interrupções para o evento pode ser encontrada na Tabela 6.

Tabela 6 – Clientes afetados.

Código do Evento	Clientes afetados	Quantidade de interrupções
20220501	123.889	151.377

A quantidade de clientes afetados corresponde ao número de clientes distintos que tiveram pelo menos uma interrupção no período considerado. A quantidade de interrupções corresponde ao somatório de interrupções dos clientes afetados.

A duração média de interrupção encontra-se na Tabela 7, assim como o tempo de restabelecimento da falta de energia de maior duração para o evento.

Tabela 7 – Duração média e mais longa das interrupções.

Código do Evento	Duração média das interrupções (min)	Interrupção mais longa (min)
20220501	260,97	7.229

A duração média das interrupções corresponde à média das interrupções de cada consumidor afetado durante o evento. A interrupção mais longa corresponde a duração máxima de interrupção ocorrida durante o evento.

Constatou-se no evento climático a ultrapassagem do limite do indicador CHI (consumidor hora interrompido).

O limite é calculado conforme a equação a seguir:

$$2.612.N^{0,35}$$

onde:

N – Número de unidades consumidoras faturadas e atendidas em BT ou MT do mês de outubro do ano anterior ao período de apuração.

Para a EMS, tem-se 995.320 faturados e atendidos em BT ou MT no mês de outubro de 2021. Portanto, o limite de CHI para 2022 é **328.291,87**.

$$\begin{aligned} \text{Limite de CHI} &= 2.612.N^{0,35} \\ \text{Limite de CHI} &= 2.612.995.320^{0,35} \\ \text{Limite de CHI} &= 328.291,87 \end{aligned}$$

Tabela 8, encontra-se o somatório das interrupções, em hora e décimo de hora.

Tabela 8 - Duração das interrupções.

Código do Evento	Consumidor hora interrompidos
20220501	658.407,5

Na Tabela 9, encontram-se as quantidades de efetivos de equipes disponibilizadas durante os dias do evento.

Tabela 9 – Efetivo de equipes.

Código do Evento	Efetivo médio durante os dias dos eventos	Efetivo no dia mais crítico dos eventos
20220501	226	264

Na Tabela 10, encontram-se os tempos de atendimento realizados durante o evento.

Tabela 10 – Tempos de atendimento.

Código do Evento	Tempo médio de preparo	Tempo médio de deslocamento	Tempo médio de execução	Tempo médio de atendimento
20220501	344,55	34,91	181,72	561,18

EVIDÊNCIAS

<https://g1.globo.com/ms/mato-grosso-do-sul/noticia/2022/05/14/tempestade-causa-estragos-em-diversas-cidades-de-mato-grosso-do-sul.ghtml>

<https://midiamax.uol.com.br/cotidiano/2022/temporal-atinge-campo-grande-com-ventos-fortes-e-raios-neste-sabado/>

ANEXO I – Descrição e Relação dos Equipamentos Afetados

Alimentador – linha elétrica destinada a transportar energia elétrica em média tensão.

Condutor de energia – é o meio pelo qual se transporta potência desde um determinado ponto, denominada fonte ou alimentação, até um terminal consumidor.

Transformador – é um equipamento de operação estática que por meio de indução eletromagnética transfere energia de um circuito, chamado primário, para um ou mais circuitos denominados, respectivamente, secundário e terciário, sendo, no entanto, mantida a mesma frequência, porém com tensões e correntes diferentes.

Chave fusível – é um equipamento destinado a proteção de sobrecorrentes de circuitos primários utilizados em redes aéreas de distribuição urbana e rural e em pequenas subestações de consumidor e de concessionária. É dotada de um elemento fusível que responde pelas características básicas de sua operação.

Chave faca – é um dispositivo de manobras de abertura e fechamento de circuitos, assegurando uma desconexão visível dos condutores, além de ser utilizada em manobras entre circuitos, de forma a possibilitar transferência de cargas e isolamento de equipamentos e circuitos.

Disjuntor – é um dispositivo que protege determinada instalação elétrica contra possíveis danos relacionados a sobrecargas elétricas e curto-circuitos.

Para-raios – são equipamentos protetores de linhas de transmissão e distribuição aéreas contra sobretensões causadas por manobras de chaves ou descargas atmosféricas.

Religadores automáticos – são equipamentos de interrupção de corrente elétrica dotados de uma determinada capacidade de repetição em operação de abertura e fechamento de um circuito, durante a ocorrência de um defeito.

Isoladores – são elementos sólidos dotados de propriedades mecânicas, capazes de suportar os esforços produzidos pelos condutores. Eletricamente, exercem a função de isolar os condutores, submetidos a uma diferença de potencial em relação terra (estrutura suporte) ou em relação a um outro condutor de fase.

Ramal de ligação - conjunto de condutores e acessórios instalados entre o ponto de derivação do sistema de distribuição da distribuidora e o ponto de conexão das instalações de utilização do acessante.

Relação de Ocorrências Expurgáveis

Segue abaixo a relação das ordens expurgadas para o evento climático 20220501 de maio de 2022.

Código do Evento	Número ordem	Equipamento	Tipo equipamento	Total de clientes	Duração(h)	CHI
20220501	4950843	PE(17234649)	Ponto de conexão	98	1,25	122,5
20220501	4950848	TD(54604)- (ENTF056052)	Transformador Distribuição	30	2,82	84,5
20220501	4950853	TD(30478)- (SEM PATRIMONIO)	Transformador Distribuição	41	10,13	415,47
20220501	4950879	RD(733585)	Religador de Linha	1314	0,25	328,5
20220501	4950880	CF(9484)	Chave Faca	84	1,15	96,6
20220501	4950880	CF(9484)	Chave Faca	146	3,63	530,47
20220501	4950885	FU(697317)	Chave Fusível	181	7,38	1336,38
20220501	4950887	FU(22269)	Chave Fusível	3	4,75	14,25
20220501	4950895	TD(41978)- (ENTF107863)	Transformador Distribuição	1	2,3	2,3
20220501	4950897	CF(710814)	Chave Faca	8	0,97	7,73
20220501	4950897	CF(710814)	Chave Faca	7	1,35	9,45
20220501	4950897	CF(710814)	Chave Faca	8	1,5	12
20220501	4950897	CF(710814)	Chave Faca	8	1,7	13,6
20220501	4950897	CF(710814)	Chave Faca	1	1,93	1,93
20220501	4950897	CF(710814)	Chave Faca	2	5,38	10,77
20220501	4950897	CF(710814)	Chave Faca	1	7,88	7,88
20220501	4950900	TD(32117)- (SEM PATRIMONIO)	Transformador Distribuição	1	4,18	4,18
20220501	4950903	TD(675767)- (SEM PATRIMONIO)	Transformador Distribuição	2	3,08	6,17
20220501	4950904	FU(38068)	Chave Fusível	8	1,93	15,47
20220501	4950912	TD(41923)- (ENTF038681)	Transformador Distribuição	1	3,35	3,35

Relatório Situação de Emergência
Maio/2022
Código Único do Relatório: 20220501



20220501	4950913	TD(56187)- (ENTT176277)	Transformador Distribuição	1	2,8	2,8
20220501	4950916	FR(37259)	Chave Fusível Religadora	42	2,4	100,8
20220501	4950916	FR(37259)	Chave Fusível Religadora	1	2,43	2,43
20220501	4950923	TD(28270)- (ENTF039096)	Transformador Distribuição	3	3,65	10,95
20220501	4950925	FR(36123)	Chave Fusível Religadora	93	7,08	658,75
20220501	4950933	FU(7809)	Chave Fusível	2	2,85	5,7
20220501	4950936	FR(39075)	Chave Fusível Religadora	63	4,23	266,7
20220501	4950939	RD(719160)	Religador de Linha	77	0,57	43,63
20220501	4950939	RD(719160)	Religador de Linha	620	0,62	382,33
20220501	4950939	RD(719160)	Religador de Linha	25	0,73	18,33
20220501	4950943	TD(42753)- (ENTF030263)	Transformador Distribuição	38	1,78	67,77
20220501	4950948	RD(720342)	Religador de Linha	1685	0,63	1067,1 7
20220501	4950948	RD(720342)	Religador de Linha	4	1,87	7,47
20220501	4950948	RD(720342)	Religador de Linha	50	7,97	398,33
20220501	4950948	RD(720342)	Religador de Linha	4	8,18	32,73
20220501	4950948	RD(720342)	Religador de Linha	111	10,17	1128,5
20220501	4950952	CF(3548)	Chave Faca	4	1,23	4,93
20220501	4950952	CF(3548)	Chave Faca	4	6,65	26,6
20220501	4950953	RD(19130)	Religador de Linha	6	1,87	11,2
20220501	4950953	RD(19130)	Religador de Linha	111	6,9	765,9
20220501	4950953	RD(19130)	Religador de Linha	65	6,92	449,58
20220501	4950959	CF(19123)	Chave Faca	3	11,53	34,6
20220501	4950959	CF(19123)	Chave Faca	1	23,83	23,83
20220501	4950959	CF(19123)	Chave Faca	9	24,1	216,9

Relatório Situação de Emergência
Maio/2022
Código Único do Relatório: 20220501



20220501	4950959	CF(19123)	Chave Faca	8	28,5	228
20220501	4950962	TD(7615)- (ENTF028047)	Transformador Distribuição	3	2,95	8,85
20220501	4950963	TD(656891)- (ENTF033726)	Transformador Distribuição	2	13,33	26,67
20220501	4950964	TD(25218)- (ENTF112455)	Transformador Distribuição	6	11,88	71,3
20220501	4950966	CF(22870)	Chave Faca	139	6,72	933,62
20220501	4950966	CF(22870)	Chave Faca	65	6,8	442
20220501	4950972	TD(19315)- (ENTT183711)	Transformador Distribuição	1	6,7	6,7
20220501	4950975	TD(29608)- (ENTF104056)	Transformador Distribuição	1	8,7	8,7
20220501	4950986	FU(17474)	Chave Fusível	4	3,3	13,2
20220501	4950993	FU(37683)	Chave Fusível	7	1,23	8,63
20220501	4951000	RD(723301)	Religador de Linha	37	5,43	201,03
20220501	4951009	TD(21702)- (ENTF017175)	Transformador Distribuição	54	3,97	214,2
20220501	4951024	TD(13029)- (ENTF104932)	Transformador Distribuição	2	4,37	8,73
20220501	4951029	TD(14682)- (SEM PATRIMONIO)	Transformador Distribuição	1	25,22	25,22
20220501	4951030	RD(718748)	Religador de Linha	106	2,63	279,13
20220501	4951030	RD(718748)	Religador de Linha	26	2,75	71,5
20220501	4951031	RD(744721)	Religador de Linha	64	1	64
20220501	4951031	RD(744721)	Religador de Linha	64	1,25	80
20220501	4951031	RD(744721)	Religador de Linha	61	2,92	177,92
20220501	4951031	RD(744721)	Religador de Linha	3	6,15	18,45
20220501	4951031	RD(744721)	Religador de Linha	1	6,57	6,57
20220501	4951031	RD(744721)	Religador de Linha	57	7,02	399,95
20220501	4951031	RD(744721)	Religador de Linha	3	19,7	59,1

Relatório Situação de Emergência
Maio/2022
Código Único do Relatório: 20220501



20220501	4951031	RD(744721)	Religador de Linha	8	21,12	168,93
20220501	4951034	FU(15984)	Chave Fusível	1	3,35	3,35
20220501	4951045	TD(38911)- (ENTF104573)	Transformador Distribuição	1	53,48	53,48
20220501	4951050	TD(22232)- (ENTT174842)	Transformador Distribuição	1	22,52	22,52
20220501	4951052	FU(4961)	Chave Fusível	483	1,25	603,75
20220501	4951053	TD(43319)- (ENTT119580)	Transformador Distribuição	1	3,92	3,92
20220501	4951056	FU(15917)	Chave Fusível	2	6,28	12,57
20220501	4951059	FR(42215)	Chave Fusível Religadora	74	4,98	368,77
20220501	4951062	TD(10831)- (ENTF023474)	Transformador Distribuição	3	6,47	19,4
20220501	4951066	FU(736846)	Chave Fusível	1	3,62	3,62
20220501	4951070	TD(681654)- (ENTF094435)	Transformador Distribuição	1	5,03	5,03
20220501	4951072	TD(681655)- (ENTF088002)	Transformador Distribuição	3	5,48	16,45
20220501	4951078	TD(41946)- (ENTF075489)	Transformador Distribuição	1	29,83	29,83
20220501	4951087	TD(50600)- (ENTF077138)	Transformador Distribuição	1	26,77	26,77
20220501	4951089	TD(52572)- (ENTF062001)	Transformador Distribuição	1	23,38	23,38
20220501	4951092	TD(21032)- (SEM PATRIMONIO)	Transformador Distribuição	37	3,83	141,83
20220501	4951095	FU(40379)	Chave Fusível	24	7,7	184,8
20220501	4951103	FU(45063)	Chave Fusível	56	3,48	195,07
20220501	4951108	TD(8754)- (ENTT103712)	Transformador Distribuição	1	2,73	2,73
20220501	4951114	TD(21868)- (ENTF043140)	Transformador Distribuição	1	1,93	1,93
20220501	4951115	TD(11819)- (ENTF542501)	Transformador Distribuição	1	5,52	5,52
20220501	4951116	TD(694914)- (ENTF036890)	Transformador Distribuição	2	6,52	13,03
20220501	4951117	FU(22675)	Chave Fusível	11	8,72	95,88
20220501	4951120	CE(3839)	Chave Seccionadora	241	4,03	972,03

Relatório Situação de Emergência
Maio/2022
Código Único do Relatório: 20220501



20220501	4951121	FU(716943)	Chave Fusível	102	1,67	170
20220501	4951124	FR(679376)	Chave Fusível Religadora	29	5,13	148,87
20220501	4951125	TD(53483)- (ENTF077756)	Transformador Distribuição	1	5,1	5,1
20220501	4951127	RD(717602)	Religador de Linha	60	3,98	239
20220501	4951128	FU(740913)	Chave Fusível	3	30,47	91,4
20220501	4951134	FU(19758)	Chave Fusível	5	2,77	13,83
20220501	4951144	FU(20394)	Chave Fusível	4	29,13	116,53
20220501	4951146	FR(1835)	Chave Fusível Religadora	2	7,7	15,4
20220501	4951159	RD(40195)	Religador de Linha	18	3,5	63
20220501	4951160	CF(14351)	Chave Faca	449	0,7	314,3
20220501	4951160	CF(14351)	Chave Faca	68	0,87	58,93
20220501	4951160	CF(14351)	Chave Faca	449	2,1	942,9
20220501	4951160	CF(14351)	Chave Faca	53	2,27	120,13
20220501	4951160	CF(14351)	Chave Faca	15	2,4	36
20220501	4951160	CF(14351)	Chave Faca	365	3,65	1332,2 5
20220501	4951162	FR(1633)	Chave Fusível Religadora	13	7,32	95,12
20220501	4951171	FR(17431)	Chave Fusível Religadora	2	33,1	66,2
20220501	4951180	TD(3120)- (ENTF022792)	Transformador Distribuição	86	1,95	167,7
20220501	4951183	TD(8540)- (ENTF018501)	Transformador Distribuição	99	6,48	641,85
20220501	4951184	TD(43931)- (ENTF002537)	Transformador Distribuição	87	3,13	272,6
20220501	4951189	TD(42870)- (ENTF023545)	Transformador Distribuição	6	2,57	15,4
20220501	4951199	NAN52_NAN5 9514		11	1,23	13,57
20220501	4951199	NAN52_NAN5 9514		7	1,5	10,5
20220501	4951199	NAN52_NAN5 9514		65	2,17	140,83
20220501	4951209	TD(45047)- (ENTT121287)	Transformador Distribuição	2	2,6	5,2

Relatório Situação de Emergência
Maio/2022
Código Único do Relatório: 20220501



20220501	4951232	PE(19563634)	Ponto de conexão	1	4,87	4,87
20220501	4951239	FR(1071)	Chave Fusível Religadora	28	2,7	75,6
20220501	4951240	FR(9934)	Chave Fusível Religadora	31	3,25	100,75
20220501	4951243	FU(23523)	Chave Fusível	10	6,93	69,33
20220501	4951251	FU(16598)	Chave Fusível	2	2,43	4,87
20220501	4951254	FU(23527)	Chave Fusível	14	6,08	85,17
20220501	4951263	TD(2897)- (ENTF063859)	Transformador Distribuição	68	2,73	185,87
20220501	4951265	RD(718748)	Religador de Linha	73	0,35	25,55
20220501	4951265	RD(718748)	Religador de Linha	33	1,58	52,25
20220501	4951265	RD(718748)	Religador de Linha	26	1,75	45,5
20220501	4951267	FR(3137)	Chave Fusível Religadora	21	2,87	60,2
20220501	4951269	FU(22099)	Chave Fusível	5	30,18	150,92
20220501	4951271	RD(3193)	Religador de Linha	39	3,63	141,7
20220501	4951273	FU(25843)	Chave Fusível	3	17,8	53,4
20220501	4951274	PE(18240970)	Ponto de conexão	1	1,83	1,83
20220501	4951276	FU(44694)	Chave Fusível	2	9,93	19,87
20220501	4951282	FU(719498)	Chave Fusível	1	50,33	50,33
20220501	4951283	TD(666194)- (ENTF086999)	Transformador Distribuição	16	7,3	116,8
20220501	4951284	FU(22646)	Chave Fusível	1	4,78	4,78
20220501	4951285	TD(11790)- (ENTF089260)	Transformador Distribuição	1	4,62	4,62
20220501	4951287	FU(11302)	Chave Fusível	184	2,17	398,67
20220501	4951290	FU(694379)	Chave Fusível	4	9,13	36,53
20220501	4951293	TD(737507)- (ENTF064128)	Transformador Distribuição	5	21,9	109,5
20220501	4951294	TD(49833)- (ENTF027495)	Transformador Distribuição	1	18,53	18,53
20220501	4951296	FU(39849)	Chave Fusível	2	8,65	17,3
20220501	4951303	TD(36701)- (ENTF105365)	Transformador Distribuição	1	5,22	5,22

Relatório Situação de Emergência
 Maio/2022
 Código Único do Relatório: 20220501



20220501	4951304	TD(31216)- (ENTT108947)	Transformador Distribuição	1	4,92	4,92
20220501	4951308	TD(39200)- (SEM PATRIMONIO)	Transformador Distribuição	3	18,87	56,6
20220501	4951311	TD(50803)- (ENTF080141)	Transformador Distribuição	22	6,95	152,9
20220501	4951312	PE(15817826)	Ponto de conexão	1	5,27	5,27
20220501	4951316	FU(15414)	Chave Fusível	5	1,3	6,5
20220501	4951318	FU(18027)	Chave Fusível	16	19,85	317,6
20220501	4951324	TD(43137)- (SEM PATRIMONIO)	Transformador Distribuição	89	3,18	283,32
20220501	4951325	RD(730259)	Religador de Linha	9	2,48	22,35
20220501	4951325	RD(730259)	Religador de Linha	1	2,6	2,6
20220501	4951325	RD(730259)	Religador de Linha	9	4,9	44,1
20220501	4951325	RD(730259)	Religador de Linha	139	8,33	1158,3 3
20220501	4951328	FU(753514)	Chave Fusível	1	2,25	2,25
20220501	4951329	TD(10343)- (ENTF075904)	Transformador Distribuição	61	3,37	205,37
20220501	4951337	TD(42284)- (ENTF016867)	Transformador Distribuição	5	1,47	7,33
20220501	4951338	FU(35284)	Chave Fusível	3	15,9	47,7
20220501	4951341	TD(55879)- (ENTF051668)	Transformador Distribuição	1	7,07	7,07
20220501	4951342	FR(37736)	Chave Fusível Religadora	64	4,5	288
20220501	4951345	TD(50245)- (ENTF030468)	Transformador Distribuição	57	3,57	203,3
20220501	4951354	FU(1676)	Chave Fusível	9	2,13	19,2
20220501	4951355	CE(6146)	Chave Seccionadora	437	4,55	1988,3 5
20220501	4951359	FU(24054)	Chave Fusível	5	3,02	15,08
20220501	4951360	TD(20685)- (ENTT118732)	Transformador Distribuição	1	19,52	19,52
20220501	4951367	FU(19740)	Chave Fusível	3	5,1	15,3
20220501	4951369	FU(24707)	Chave Fusível	21	4,98	104,65
20220501	4951369	FU(24707)	Chave Fusível	6	20,88	125,3

Relatório Situação de Emergência
Maio/2022
Código Único do Relatório: 20220501



20220501	4951369	FU(24707)	Chave Fusível	7	21,08	147,58
20220501	4951369	FU(24707)	Chave Fusível	1	21,2	21,2
20220501	4951369	FU(24707)	Chave Fusível	3	21,38	64,15
20220501	4951369	FU(24707)	Chave Fusível	6	21,6	129,6
20220501	4951369	FU(24707)	Chave Fusível	1	21,88	21,88
20220501	4951375	FU(12631)	Chave Fusível	2	1,47	2,93
20220501	4951376	TD(43116)- (ENTF042223)	Transformador Distribuição	1	23,78	23,78
20220501	4951378	CF(749683)	Chave Faca	9	2,67	24
20220501	4951378	CF(749683)	Chave Faca	583	6,97	4061,5 7
20220501	4951379	TD(43924)- (ENTF064701)	Transformador Distribuição	1	9,48	9,48
20220501	4951381	FU(22695)	Chave Fusível	6	4,5	27
20220501	4951383	CF(37657)	Chave Faca	2	1,75	3,5
20220501	4951383	CF(37657)	Chave Faca	273	4,17	1137,5
20220501	4951386	TD(669704)- (ENTF079398)	Transformador Distribuição	1	27,17	27,17
20220501	4951387	FU(1658)	Chave Fusível	5	1,1	5,5
20220501	4951389	FU(3023)	Chave Fusível	29	1,07	30,93
20220501	4951390	TD(44279)- (ENTF014251)	Transformador Distribuição	4	1,38	5,53
20220501	4951391	FR(24749)	Chave Fusível Religadora	17	22,2	377,4
20220501	4951392	FU(23221)	Chave Fusível	4	20,43	81,73
20220501	4951398	FU(24956)	Chave Fusível	2	23,47	46,93
20220501	4951399	FR(25516)	Chave Fusível Religadora	7	16,32	114,22
20220501	4951402	BOD51_BOD59 502		9273	0,78	7263,8 5
20220501	4951403	FU(16820)	Chave Fusível	5	2,03	10,17
20220501	4951406	FU(22269)	Chave Fusível	3	1,88	5,65
20220501	4951411	FU(6369)	Chave Fusível	24	2,63	63,2
20220501	4951413	FU(1635)	Chave Fusível	12	3,52	42,2
20220501	4951414	CE(14185)	Chave Seccionadora	65	2,5	162,5
20220501	4951419	TD(705693)- (ENTF043953)	Transformador Distribuição	3	19,02	57,05
20220501	4951420	TD(683421)- (ENTF036604)	Transformador Distribuição	1	1,98	1,98
20220501	4951421	FR(2649)	Chave Fusível Religadora	11	16,95	186,45

Relatório Situação de Emergência
Maio/2022
Código Único do Relatório: 20220501



20220501	4951429	TD(59472)- (ENTF054619)	Transformador Distribuição	1	12,43	12,43
20220501	4951432	RD(754778)	Religador de Linha	67	2,95	197,65
20220501	4951444	TD(42481)- (ENTT172529)	Transformador Distribuição	1	1,4	1,4
20220501	4951446	FU(37593)	Chave Fusível	53	3,92	207,58
20220501	4951447	TD(44271)- (ENTT100221)	Transformador Distribuição	2	3,7	7,4
20220501	4951454	TD(45184)- (ENTF052281)	Transformador Distribuição	2	5,2	10,4
20220501	4951456	TD(50697)- (SEM PATRIMONIO)	Transformador Distribuição	1	20,5	20,5
20220501	4951458	TD(672365)- (ENTF089972)	Transformador Distribuição	2	21,4	42,8
20220501	4951461	FU(22905)	Chave Fusível	2	23,05	46,1
20220501	4951464	FU(31233)	Chave Fusível	1	23,95	23,95
20220501	4951466	PE(17202428)	Ponto de conexão	1	18,67	18,67
20220501	4951470	PE(13313998)	Ponto de conexão	1	2,03	2,03
20220501	4951471	TD(39709)- (SEM PATRIMONIO)	Transformador Distribuição	31	19,13	593,13
20220501	4951476	FU(12879)	Chave Fusível	22	20,7	455,4
20220501	4951479	FU(41186)	Chave Fusível	23	14,12	324,68
20220501	4951479	FU(41186)	Chave Fusível	33	14,47	477,4
20220501	4951484	FR(11764)	Chave Fusível Religadora	53	0,92	48,58
20220501	4951484	FR(11764)	Chave Fusível Religadora	15	16,35	245,25
20220501	4951499	FU(10143)	Chave Fusível	247	6,08	1502,5 8
20220501	4951509	FU(21713)	Chave Fusível	31	20,65	640,15
20220501	4951511	TD(13212)- (ENTF542388)	Transformador Distribuição	1	3,13	3,13
20220501	4951512	FR(22815)	Chave Fusível Religadora	114	3,7	421,8
20220501	4951513	FR(28810)	Chave Fusível Religadora	13	25,03	325,43
20220501	4951513	FR(28810)	Chave Fusível Religadora	2	118,03	236,07

Relatório Situação de Emergência
Maio/2022
Código Único do Relatório: 20220501



20220501	4951513	FR(28810)	Chave Fusível Religadora	25	120,48	3012,08
20220501	4951514	CL(20148)	Chave Lâmina	5	19,2	96
20220501	4951521	FU(27644)	Chave Fusível	4	21,35	85,4
20220501	4951522	FR(23665)	Chave Fusível Religadora	45	24,72	1112,25
20220501	4951523	FR(3792)	Chave Fusível Religadora	21	1,65	34,65
20220501	4951524	CF(10177)	Chave Faca	76	2,27	172,27
20220501	4951524	CF(10177)	Chave Faca	505	7,92	3997,92
20220501	4951530	TD(700013)- (ENTF056847)	Transformador Distribuição	17	2,35	39,95
20220501	4951533	FU(687636)	Chave Fusível	86	1,72	147,63
20220501	4951535	CF(10160)	Chave Faca	6	0,22	1,3
20220501	4951535	CF(10160)	Chave Faca	3	0,5	1,5
20220501	4951535	CF(10160)	Chave Faca	87	0,52	44,95
20220501	4951535	CF(10160)	Chave Faca	3	2,35	7,05
20220501	4951535	CF(10160)	Chave Faca	52	3,98	207,13
20220501	4951535	CF(10160)	Chave Faca	24	4,87	116,8
20220501	4951535	CF(10160)	Chave Faca	6	7,5	45
20220501	4951535	CF(10160)	Chave Faca	107	7,93	848,87
20220501	4951535	CF(10160)	Chave Faca	16	10,12	161,87
20220501	4951535	CF(10160)	Chave Faca	11	14,67	161,33
20220501	4951535	CF(10160)	Chave Faca	2	15,65	31,3
20220501	4951535	CF(10160)	Chave Faca	3	15,7	47,1
20220501	4951535	CF(10160)	Chave Faca	7	29,85	208,95
20220501	4951535	CF(10160)	Chave Faca	2	36,98	73,97
20220501	4951538	FU(10183)	Chave Fusível	18	27,62	497,1
20220501	4951539	PE(13139769)	Ponto de conexão	87	3,12	271,15
20220501	4951542	CF(8524)	Chave Faca	1389	2,03	2824,3
20220501	4951542	CF(8524)	Chave Faca	884	5,83	5156,67
20220501	4951545	FU(684677)	Chave Fusível	5	3,02	15,08
20220501	4951559	PE(16679144)	Ponto de conexão	63	3,85	242,55
20220501	4951567	FU(14084)	Chave Fusível	16	4,2	67,2
20220501	4951568	FU(18905)	Chave Fusível	5	27,2	136
20220501	4951570	FU(20366)	Chave Fusível	1	26,88	26,88
20220501	4951575	PE(14901715)	Ponto de conexão	1	2,97	2,97

Relatório Situação de Emergência
Maio/2022
Código Único do Relatório: 20220501



20220501	4951581	RD(7321)	Religador de Linha	204	0,42	85
20220501	4951584	TD(29719)- (ENTF543941)	Transformador Distribuição	72	21,92	1578
20220501	4951585	FU(41612)	Chave Fusível	3	17,12	51,35
20220501	4951586	TD(20606)- (ENTF542416)	Transformador Distribuição	2	9,6	19,2
20220501	4951587	FU(12263)	Chave Fusível	7	7,63	53,43
20220501	4951590	FU(687379)	Chave Fusível	159	2,9	461,1
20220501	4951591	CE(10140)	Chave Seccionadora	225	6,98	1571,25
20220501	4951594	FU(669849)	Chave Fusível	12	5,58	67
20220501	4951596	TD(14342)- (ENTF104490)	Transformador Distribuição	1	26,9	26,9
20220501	4951600	TD(679758)- (ENTF023797)	Transformador Distribuição	2	18,88	37,77
20220501	4951600	TD(679758)- (ENTF023797)	Transformador Distribuição	1	27,88	27,88
20220501	4951603	CF(2922)	Chave Faca	5036	0,75	3777
20220501	4951603	CF(2922)	Chave Faca	124	1,25	155
20220501	4951603	CF(2922)	Chave Faca	167	1,67	278,33
20220501	4951603	CF(2922)	Chave Faca	32	1,77	56,53
20220501	4951603	CF(2922)	Chave Faca	285	2,55	726,75
20220501	4951605	TD(60447)- (SEM PATRIMONIO)	Transformador Distribuição	1	16,98	16,98
20220501	4951606	TD(29719)- (ENTF543941)	Transformador Distribuição	1	3,82	3,82
20220501	4951608	FU(12154)	Chave Fusível	29	16,67	483,33
20220501	4951610	FR(14373)	Chave Fusível Religadora	27	1,75	47,25
20220501	4951612	TD(677198)- (ENTF088589)	Transformador Distribuição	29	10,08	292,42
20220501	4951613	FR(89960)	Chave Fusível Religadora	21	24,35	511,35
20220501	4951616	PE(16146749)	Ponto de conexão	247	14,62	3610,32
20220501	4951621	TD(7967)- (ENTF020156)	Transformador Distribuição	48	0,97	46,4
20220501	4951622	FR(29742)	Chave Fusível Religadora	7	6,1	42,7
20220501	4951626	FU(27922)	Chave Fusível	5	30,45	152,25

Relatório Situação de Emergência
 Maio/2022
 Código Único do Relatório: 20220501



20220501	4951628	TD(10951)- (ENTF067043)	Transformador Distribuição	28	44,27	1239,4 7
20220501	4951630	FU(13445)	Chave Fusível	4	24,13	96,53
20220501	4951632	TD(37553)- (ENTF104896)	Transformador Distribuição	1	45,87	45,87
20220501	4951634	TD(19599)- (ENTF106618)	Transformador Distribuição	1	22,23	22,23
20220501	4951635	TD(27010)- (ENTF017525)	Transformador Distribuição	21	8,53	179,2
20220501	4951639	TD(34770)- (ENTF107987)	Transformador Distribuição	1	12,88	12,88
20220501	4951641	FU(38438)	Chave Fusível	2	20,17	40,33
20220501	4951642	FU(28801)	Chave Fusível	8	28,75	230
20220501	4951645	FU(22536)	Chave Fusível	3	18,28	54,85
20220501	4951650	TD(10024)- (ENTF024894)	Transformador Distribuição	24	6,17	148
20220501	4951659	FU(10638)	Chave Fusível	11	25,13	276,47
20220501	4951660	FR(29865)	Chave Fusível Religadora	10	23,9	239
20220501	4951664	TD(714685)- (ENTF053812)	Transformador Distribuição	2	31,37	62,73
20220501	4951668	TD(673968)- (ENTF092413)	Transformador Distribuição	2	17,82	35,63
20220501	4951669	TD(1610)- (ENTT123697)	Transformador Distribuição	3	29,52	88,55
20220501	4951671	FU(18749)	Chave Fusível	7	6,35	44,45
20220501	4951674	FU(15960)	Chave Fusível	3	7,87	23,6
20220501	4951675	RD(37327)	Religador de Linha	3	4,1	12,3
20220501	4951675	RD(37327)	Religador de Linha	629	11,03	6939,9 7
20220501	4951676	TD(670826)- (ENTF053644)	Transformador Distribuição	14	5,23	73,27
20220501	4951677	FU(21937)	Chave Fusível	3	19,1	57,3
20220501	4951678	TD(8727)- (ENTF018062)	Transformador Distribuição	88	1,4	123,2
20220501	4951683	CF(10605)	Chave Faca	4328	0,1	432,8
20220501	4951683	CF(10605)	Chave Faca	4328	0,12	504,93
20220501	4951683	CF(10605)	Chave Faca	2647	0,97	2558,7 7
20220501	4951683	CF(10605)	Chave Faca	1681	1,6	2689,6
20220501	4951683	CF(10605)	Chave Faca	51	5,67	289

Relatório Situação de Emergência
 Maio/2022
 Código Único do Relatório: 20220501



20220501	4951683	CF(10605)	Chave Faca	119	8,97	1067,03
20220501	4951683	CF(10605)	Chave Faca	19	10,12	192,22
20220501	4951683	CF(10605)	Chave Faca	69	11,28	778,55
20220501	4951685	FU(19744)	Chave Fusível	15	2,12	31,75
20220501	4951686	FU(677091)	Chave Fusível	29	2,98	86,52
20220501	4951687	MIM52_MIM59515		5	3,82	19,08
20220501	4951689	TD(31365)-(ENTT177795)	Transformador Distribuição	1	19,68	19,68
20220501	4951694	TD(757058)-(ENTF547375)	Transformador Distribuição	31	16,03	497,03
20220501	4951695	CE(8705)	Chave Seccionadora	105	10,65	1118,25
20220501	4951697	TD(14673)-(ENTF108405)	Transformador Distribuição	1	27,88	27,88
20220501	4951700	TD(52028)-(ENTF058339)	Transformador Distribuição	2	19,13	38,27
20220501	4951704	TD(9310)-(ENTF087709)	Transformador Distribuição	36	2	72
20220501	4951716	RD(733062)	Religador de Linha	17	0,47	7,93
20220501	4951716	RD(733062)	Religador de Linha	103	1,05	108,15
20220501	4951716	RD(733062)	Religador de Linha	28	1,55	43,4
20220501	4951716	RD(733062)	Religador de Linha	13	2,73	35,53
20220501	4951716	RD(733062)	Religador de Linha	72	4,1	295,2
20220501	4951716	RD(733062)	Religador de Linha	25	4,93	123,33
20220501	4951716	RD(733062)	Religador de Linha	92	5,7	524,4
20220501	4951716	RD(733062)	Religador de Linha	85	8,08	687,08
20220501	4951718	TD(685406)-(ENTF001993)	Transformador Distribuição	34	7,63	259,53
20220501	4951720	TD(56222)-(ENTF038899)	Transformador Distribuição	68	18,97	1289,73
20220501	4951726	FU(23539)	Chave Fusível	1	3,42	3,42

Relatório Situação de Emergência
Maio/2022
Código Único do Relatório: 20220501



20220501	4951727	TD(14227)- (ENTF107288)	Transformador Distribuição	1	12,83	12,83
20220501	4951729	TD(56257)- (SEM PATRIMONIO)	Transformador Distribuição	2	17,77	35,53
20220501	4951730	TD(737286)- (ENTF064043)	Transformador Distribuição	35	8,5	297,5
20220501	4951733	FU(9864)	Chave Fusível	88	9,57	841,87
20220501	4951734	FR(4876)	Chave Fusível Religadora	28	21,85	611,8
20220501	4951737	CF(6534)	Chave Faca	492	1,08	533
20220501	4951737	CF(6534)	Chave Faca	98	1,22	119,23
20220501	4951737	CF(6534)	Chave Faca	52	1,23	64,13
20220501	4951740	TD(54413)- (ENTF054951)	Transformador Distribuição	70	1,92	134,17
20220501	4951742	TD(50363)- (ENTF032147)	Transformador Distribuição	19	15,13	287,53
20220501	4951745	TD(45787)- (ENTF027154)	Transformador Distribuição	11	22,37	246,03
20220501	4951748	FR(32274)	Chave Fusível Religadora	73	18,77	1369,9 7
20220501	4951750	FU(30322)	Chave Fusível	4	23,28	93,13
20220501	4951761	TD(666946)- (ENTF080761)	Transformador Distribuição	56	1,58	88,67
20220501	4951762	RD(672894)	Religador de Linha	98	7,48	733,37
20220501	4951764	TD(6308)- (ENTF019054)	Transformador Distribuição	211	6,67	1406,6 7
20220501	4951764	TD(6308)- (ENTF019054)	Transformador Distribuição	62	24,23	1502,4 7
20220501	4951766	CE(6104)	Chave Seccionadora	550	9,35	5142,5
20220501	4951771	TD(55004)- (ENTF102365)	Transformador Distribuição	2	9,02	18,03
20220501	4951783	FU(713939)	Chave Fusível	305	7,62	2323,0 8
20220501	4951786	TD(20908)- (ENTF087849)	Transformador Distribuição	23	10,1	232,3
20220501	4951790	TD(666330)- (ENTF080956)	Transformador Distribuição	5	2,95	14,75
20220501	4951797	FU(674766)	Chave Fusível	218	8,88	1936,5 7

Relatório Situação de Emergência
 Maio/2022
 Código Único do Relatório: 20220501



20220501	4951803	TD(4480)- (ENTF018121)	Transformador Distribuição	61	1,88	114,88
20220501	4951809	CE(5611)	Chave Seccionadora	2541	0,05	127,05
20220501	4951809	CE(5611)	Chave Seccionadora	1520	0,07	101,33
20220501	4951809	CE(5611)	Chave Seccionadora	1363	2,92	3975,4 2
20220501	4951809	CE(5611)	Chave Seccionadora	624	7,43	4638,4
20220501	4951810	FU(21919)	Chave Fusível	2	19,03	38,07
20220501	4951814	RD(720367)	Religador de Linha	2506	0,07	167,07
20220501	4951814	RD(720367)	Religador de Linha	1126	3,07	3453,0 7
20220501	4951814	RD(720367)	Religador de Linha	968	3,47	3355,7 3
20220501	4951814	RD(720367)	Religador de Linha	205	3,9	799,5
20220501	4951814	RD(720367)	Religador de Linha	28	21,38	598,73
20220501	4951814	RD(720367)	Religador de Linha	52	30,58	1590,3 3
20220501	4951816	TD(677253)- (ENTF093197)	Transformador Distribuição	1	15,27	15,27
20220501	4951817	TD(37652)- (ENTF099654)	Transformador Distribuição	1	21,18	21,18
20220501	4951829	TD(706267)- (ENTF043429)	Transformador Distribuição	89	14,83	1320,1 7
20220501	4951830	FU(15073)	Chave Fusível	3	35,78	107,35
20220501	4951831	TD(33625)- (ENTF547902)	Transformador Distribuição	1	48,97	48,97
20220501	4951833	FU(5191)	Chave Fusível	346	4,8	1660,8
20220501	4951838	RD(735959)	Religador de Linha	578	1,47	847,73
20220501	4951838	RD(735959)	Religador de Linha	2430	4,33	10530
20220501	4951838	RD(735959)	Religador de Linha	365	5,43	1983,1 7
20220501	4951838	RD(735959)	Religador de Linha	1064	6,53	6951,4 7

Relatório Situação de Emergência
 Maio/2022
 Código Único do Relatório: 20220501



20220501	4951838	RD(735959)	Religador de Linha	1068	6,58	7031
20220501	4951840	CE(726995)	Chave Seccionadora	342	16,93	5791,2
20220501	4951843	FU(5780)	Chave Fusível	294	10,83	3185
20220501	4951847	FU(7464)	Chave Fusível	162	9,03	1463,4
20220501	4951848	PE(12673812)	Ponto de conexão	103	3,8	391,4
20220501	4951850	TD(5543)- (ENTF024289)	Transformador Distribuição	42	14,55	611,1
20220501	4951852	FU(5798)	Chave Fusível	627	19,03	11933,9
20220501	4951863	FU(5417)	Chave Fusível	566	10,35	5858,1
20220501	4951864	FU(7497)	Chave Fusível	69	21,3	1469,7
20220501	4951869	FU(7256)	Chave Fusível	58	27,17	1575,67
20220501	4951870	TD(5402)- (ENTF014750)	Transformador Distribuição	76	15,1	1147,6
20220501	4951871	TD(4370)- (ENTF027744)	Transformador Distribuição	53	21,02	1113,88
20220501	4951877	FR(11306)	Chave Fusível Religadora	29	18,2	527,8
20220501	4951877	FR(11306)	Chave Fusível Religadora	9	19,1	171,9
20220501	4951878	FU(42456)	Chave Fusível	80	11,18	894,67
20220501	4951888	CF(742645)	Chave Faca	344	14,47	4976,53
20220501	4951888	CF(742645)	Chave Faca	440	14,88	6548,67
20220501	4951888	CF(742645)	Chave Faca	96	15,57	1494,4
20220501	4951888	CF(742645)	Chave Faca	67	17,12	1146,82
20220501	4951888	CF(742645)	Chave Faca	1	30,78	30,78
20220501	4951890	FU(688221)	Chave Fusível	110	3,55	390,5
20220501	4951891	TD(24885)- (ENTF030274)	Transformador Distribuição	68	16,68	1134,47
20220501	4951897	FU(6566)	Chave Fusível	258	14,13	3646,4
20220501	4951900	CE(6983)	Chave Seccionadora	724	7,35	5321,4
20220501	4951913	FU(5878)	Chave Fusível	128	15,5	1984
20220501	4951916	TD(25261)- (ENTF021839)	Transformador Distribuição	59	10,82	638,18

Relatório Situação de Emergência
Maio/2022
Código Único do Relatório: 20220501



20220501	4951917	TD(5546)- (ENTF067416)	Transformador Distribuição	62	17,15	1063,3
20220501	4951919	TD(26757)- (ENTF003202)	Transformador Distribuição	47	4,7	220,9
20220501	4951926	FU(8328)	Chave Fusível	130	17,63	2292,3 3
20220501	4951930	FU(9196)	Chave Fusível	236	12,8	3020,8
20220501	4951932	FU(6481)	Chave Fusível	64	12,22	781,87
20220501	4951943	TD(53374)- (ENTF030989)	Transformador Distribuição	18	2,32	41,7
20220501	4951945	RD(15896)	Religador de Linha	76	11,4	866,4
20220501	4951949	FR(15763)	Chave Fusível Religadora	124	0,75	93
20220501	4951949	FR(15763)	Chave Fusível Religadora	989	1,53	1516,4 7
20220501	4951949	FR(15763)	Chave Fusível Religadora	99	3,32	328,35
20220501	4951949	FR(15763)	Chave Fusível Religadora	66	4,4	290,4
20220501	4951960	CF(8686)	Chave Faca	769	1,02	781,82
20220501	4951960	CF(8686)	Chave Faca	1	1,28	1,28
20220501	4951960	CF(8686)	Chave Faca	770	2,77	2130,3 3
20220501	4951960	CF(8686)	Chave Faca	2203	4,13	9105,7 3
20220501	4951964	FU(15367)	Chave Fusível	10	43,87	438,67
20220501	4951973	TD(3849)- (ENTF020031)	Transformador Distribuição	53	13,42	711,08
20220501	4951975	FU(11286)	Chave Fusível	121	16,62	2010,6 2
20220501	4951975	FU(11286)	Chave Fusível	104	22,42	2331,3 3
20220501	4951978	CF(711047)	Chave Faca	139	7,4	1028,6
20220501	4951980	FU(715854)	Chave Fusível	9	20,03	180,3
20220501	4951981	FU(736143)	Chave Fusível	2	4,92	9,83
20220501	4951985	TD(32760)- (ENTF108037)	Transformador Distribuição	1	12,67	12,67
20220501	4951990	RD(716923)	Religador de Linha	816	2,12	1727,2
20220501	4951999	CF(5880)	Chave Faca	1007	3,1	3121,7
20220501	4951999	CF(5880)	Chave Faca	217	3,58	777,58
20220501	4951999	CF(5880)	Chave Faca	282	7,42	2091,5

Relatório Situação de Emergência
Maio/2022
Código Único do Relatório: 20220501



20220501	4951999	CF(5880)	Chave Faca	11	10,78	118,62
20220501	4952018	RD(748975)	Religador de Linha	1541	5,37	8270,03
20220501	4952018	RD(748975)	Religador de Linha	344	7,78	2677,47
20220501	4952018	RD(748975)	Religador de Linha	228	8,02	1827,8
20220501	4952024	CF(6621)	Chave Faca	17	3,63	61,77
20220501	4952033	FU(5863)	Chave Fusível	336	8,82	2962,4
20220501	4952034	TD(4664)- (ENTF014597)	Transformador Distribuição	84	13,53	1136,8
20220501	4952036	FU(11421)	Chave Fusível	41	10,58	433,92
20220501	4952054	TD(722691)- (ENTF058716)	Transformador Distribuição	31	17,08	529,58
20220501	4952055	FU(45100)	Chave Fusível	203	9,27	1881,13
20220501	4952056	TD(5998)- (ENTF082618)	Transformador Distribuição	27	16,88	455,85
20220501	4952061	FU(6574)	Chave Fusível	199	9,63	1917,03
20220501	4952072	TD(61467)- (ENTF084350)	Transformador Distribuição	2	24,37	48,73
20220501	4952074	CF(6345)	Chave Faca	306	6,33	1938
20220501	4952074	CF(6345)	Chave Faca	325	10,07	3271,67
20220501	4952087	FU(5668)	Chave Fusível	362	11,15	4036,3
20220501	4952089	TD(661629)- (ENTF059186)	Transformador Distribuição	88	16,02	1409,47
20220501	4952105	TD(726709)- (ENTF058276)	Transformador Distribuição	1	24,88	24,88
20220501	4952106	TD(689587)- (ENTF095216)	Transformador Distribuição	85	4,77	405,17
20220501	4952123	TD(24796)- (ENTF028606)	Transformador Distribuição	114	22,67	2584
20220501	4952150	TD(26651)- (ENTF058766)	Transformador Distribuição	42	24,75	1039,5
20220501	4952150	TD(26651)- (ENTF058766)	Transformador Distribuição	18	26,17	471
20220501	4952153	TD(5590)- (ENTF029225)	Transformador Distribuição	66	24,67	1628
20220501	4952157	TD(4692)- (ENTF055918)	Transformador Distribuição	58	6,88	399,23

Relatório Situação de Emergência
Maio/2022
Código Único do Relatório: 20220501



20220501	4952172	TD(712352)- (ENTF049596)	Transformador Distribuição	30	22,53	676
20220501	4952177	FU(10000)	Chave Fusível	2	26,35	52,7
20220501	4952182	FR(10104)	Chave Fusível Religadora	24	20,2	484,8
20220501	4952187	FU(10139)	Chave Fusível	171	5,6	957,6
20220501	4952192	CE(7469)	Chave Seccionadora	383	0,75	287,25
20220501	4952192	CE(7469)	Chave Seccionadora	713	1,05	748,65
20220501	4952192	CE(7469)	Chave Seccionadora	1601	1,67	2668,3 3
20220501	4952192	CE(7469)	Chave Seccionadora	990	3,13	3102
20220501	4952192	CE(7469)	Chave Seccionadora	1414	5,15	7282,1
20220501	4952224	FU(11057)	Chave Fusível	176	11,27	1982,9 3
20220501	4952226	PE(19757562)	Ponto de conexão	1	22,82	22,82
20220501	4952227	CE(722614)	Chave Seccionadora	251	6,67	1673,3 3
20220501	4952228	TD(27028)- (ENTF006024)	Transformador Distribuição	52	25,97	1350,2 7
20220501	4952232	FU(10438)	Chave Fusível	54	8,43	455,4
20220501	4952236	TD(653586)- (ENTF082478)	Transformador Distribuição	82	15,5	1271
20220501	4952242	FU(29431081)	Chave Fusível	127	12,68	1610,7 8
20220501	4952249	FU(43643)	Chave Fusível	149	7,5	1117,5
20220501	4952280	TD(5467)- (ENTF056218)	Transformador Distribuição	40	14,85	594
20220501	4952281	TD(40773)- (ENTF004152)	Transformador Distribuição	57	17,3	986,1
20220501	4952284	TD(40831)- (ENTF022121)	Transformador Distribuição	77	14,95	1151,1 5
20220501	4952285	CE(5408)	Chave Seccionadora	18	2	36
20220501	4952285	CE(5408)	Chave Seccionadora	211	17,45	3681,9 5
20220501	4952288	TD(744475)- (ENTF069450)	Transformador Distribuição	1	3,3	3,3

Relatório Situação de Emergência
Maio/2022
Código Único do Relatório: 20220501



20220501	4952289	TD(54270)- (ENTF008981)	Transformador Distribuição	20	24,13	482,67
20220501	4952290	FR(36125)	Chave Fusível Religadora	41	41,25	1691,2 5
20220501	4952307	FU(758145)	Chave Fusível	9	31,97	287,7
20220501	4952308	TD(20793)- (ENTF017739)	Transformador Distribuição	60	19,38	1163
20220501	4952321	CE(719330)	Chave Seccionadora	320	1,6	512
20220501	4952321	CE(719330)	Chave Seccionadora	164	2,58	423,67
20220501	4952322	TD(720749)- (ENTF019491)	Transformador Distribuição	18	4,58	82,5
20220501	4952324	TD(706786)- (ENTF044441)	Transformador Distribuição	58	26,88	1559,2 3
20220501	4952331	FU(8198)	Chave Fusível	175	13,38	2342,0 8
20220501	4952334	FU(6096)	Chave Fusível	237	9,12	2160,6 5
20220501	4952336	CF(6124)	Chave Faca	193	0,93	180,13
20220501	4952336	CF(6124)	Chave Faca	78	21,95	1712,1
20220501	4952337	FU(683947)	Chave Fusível	37	19,58	724,58
20220501	4952338	TD(706681)- (ENTF087873)	Transformador Distribuição	30	8,65	259,5
20220501	4952351	RD(722132)	Religador de Linha	529	6,98	3694,1 8
20220501	4952354	TD(56009)- (ENTF058823)	Transformador Distribuição	93	21,72	2019,6 5
20220501	4952366	TD(718951)- (ENTF052080)	Transformador Distribuição	35	15,37	537,83
20220501	4952389	TD(717891)- (ENTF052417)	Transformador Distribuição	14	18,57	259,93
20220501	4952396	TD(6616)- (ENTF081833)	Transformador Distribuição	49	18,33	898,33
20220501	4952401	RD(708616)	Religador de Linha	1404	3,43	4820,4
20220501	4952415	TD(27880)- (ENTF004336)	Transformador Distribuição	69	5,78	399,05
20220501	4952422	FU(5307)	Chave Fusível	55	15,78	868,08
20220501	4952426	TD(5460)- (ENTF021807)	Transformador Distribuição	127	12,5	1587,5

Relatório Situação de Emergência
 Maio/2022
 Código Único do Relatório: 20220501



20220501	4952430	TD(31825)- (ENTT109814)	Transformador Distribuição	1	1,95	1,95
20220501	4952442	RD(14714)	Religador de Linha	575	3,2	1840
20220501	4952442	RD(14714)	Religador de Linha	149	3,42	509,08
20220501	4952442	RD(14714)	Religador de Linha	72	4,22	303,6
20220501	4952442	RD(14714)	Religador de Linha	27	6,22	167,85
20220501	4952445	TD(40813)- (SEM PATRIMONIO)	Transformador Distribuição	53	5,4	286,2
20220501	4952450	FR(3125)	Chave Fusível Religadora	14	14,13	197,87
20220501	4952450	FR(3125)	Chave Fusível Religadora	2	14,23	28,47
20220501	4952469	TD(702346)- (ENTF040922)	Transformador Distribuição	55	4,6	253
20220501	4952472	CF(757103)	Chave Faca	2	20,12	40,23
20220501	4952482	FR(25758)	Chave Fusível Religadora	6	21,02	126,1
20220501	4952486	TD(699059)- (ENTF038254)	Transformador Distribuição	28	29,57	827,87
20220501	4952487	TD(15346)- (ENTF039334)	Transformador Distribuição	2	20,58	41,17
20220501	4952494	TD(9611)- (ENTF024842)	Transformador Distribuição	29	18,05	523,45
20220501	4952520	TD(5483)- (ENTF001126)	Transformador Distribuição	67	4,6	308,2
20220501	4952527	FR(16162)	Chave Fusível Religadora	16	19,38	310,13
20220501	4952529	TD(9550)- (ENTF024805)	Transformador Distribuição	44	28,7	1262,8
20220501	4952532	TD(29636)- (ENTF022409)	Transformador Distribuição	57	17	969
20220501	4952553	TD(26958)- (ENTF007138)	Transformador Distribuição	37	10,05	371,85
20220501	4952554	TD(50784)- (ENTF029088)	Transformador Distribuição	1	20,37	20,37
20220501	4952570	TD(713152)- (ENTF084320)	Transformador Distribuição	1	23,5	23,5

Relatório Situação de Emergência
Maio/2022
Código Único do Relatório: 20220501



20220501	4952574	TD(5609)- (ENTF041431)	Transformador Distribuição	49	5,15	252,35
20220501	4952590	TD(6766)- (ENTF006938)	Transformador Distribuição	33	39,12	1290,8 5
20220501	4952593	TD(5647)- (ENTF082236)	Transformador Distribuição	28	15,08	422,33
20220501	4952622	TD(3305)- (ENTF025591)	Transformador Distribuição	93	29,1	2706,3
20220501	4952623	FU(37211)	Chave Fusível	14	4,12	57,63
20220501	4952643	FU(16809)	Chave Fusível	5	16,73	83,67
20220501	4952645	TD(24315)- (ENTF546362)	Transformador Distribuição	42	18,08	759,5
20220501	4952648	TD(3489)- (ENTF066352)	Transformador Distribuição	109	1	109
20220501	4952648	TD(3489)- (ENTF066352)	Transformador Distribuição	23	28,17	647,83
20220501	4952649	PE(19293304)	Ponto de conexão	1	24,33	24,33
20220501	4952652	TD(3423)- (ENTF028681)	Transformador Distribuição	38	15,95	606,1
20220501	4952676	FU(15476)	Chave Fusível	22	23,27	511,87
20220501	4952680	TD(685122)- (ENTF095592)	Transformador Distribuição	77	15,13	1165,2 7
20220501	4952723	TD(3217)- (ENTF009280)	Transformador Distribuição	136	35,87	4877,8 7
20220501	4952724	TD(15976)- (ENTF038748)	Transformador Distribuição	16	18,28	292,53
20220501	4952726	TD(9227)- (ENTF022473)	Transformador Distribuição	61	40,87	2492,8 7
20220501	4952774	FR(4099)	Chave Fusível Religadora	43	5,85	251,55
20220501	4952775	TD(689273)- (ENTF052920)	Transformador Distribuição	1	2,8	2,8
20220501	4952789	TD(3513)- (ENTF005184)	Transformador Distribuição	11	13,78	151,62
20220501	4952806	TD(25505)- (ENTF047522)	Transformador Distribuição	111	14,47	1605,8
20220501	4952819	TD(5961)- (ENTF038512)	Transformador Distribuição	118	14,52	1712,9 7
20220501	4952820	FU(720387)	Chave Fusível	56	26,38	1477,4 7

Relatório Situação de Emergência
Maio/2022
Código Único do Relatório: 20220501



20220501	4952829	TD(3195)- (ENTF015581)	Transformador Distribuição	127	16,87	2142,0 7
20220501	4952830	TD(10570)- (ENTF037091)	Transformador Distribuição	128	14,47	1851,7 3
20220501	4952835	TD(46853)- (ENTF076014)	Transformador Distribuição	1	24,83	24,83
20220501	4952840	FU(6530)	Chave Fusível	68	21,35	1451,8
20220501	4952840	FU(6530)	Chave Fusível	5	29,5	147,5
20220501	4952841	TD(3466)- (ENTF025626)	Transformador Distribuição	89	5,7	507,3
20220501	4952848	TD(652374)- (ENTF082420)	Transformador Distribuição	32	11,03	353,07
20220501	4952872	TD(41229)- (ENTF008697)	Transformador Distribuição	1	16,63	16,63
20220501	4952886	CF(694709)	Chave Faca	1	15,32	15,32
20220501	4952886	CF(694709)	Chave Faca	1	15,48	15,48
20220501	4952886	CF(694709)	Chave Faca	475	15,98	7592,0 8
20220501	4952913	TD(22017)- (ENTF001645)	Transformador Distribuição	53	18,73	992,87
20220501	4952918	TD(52859)- (ENTF030838)	Transformador Distribuição	1	42,85	42,85
20220501	4952922	TD(34610)- (ENTF054515)	Transformador Distribuição	1	32,82	32,82
20220501	4952925	TD(4149)-(SEM PATRIMONIO)	Transformador Distribuição	101	18,08	1826,4 2
20220501	4952942	TD(40668)- (ENTF028096)	Transformador Distribuição	121	17,87	2161,8 7
20220501	4952970	TD(6530)- (ENTF059253)	Transformador Distribuição	53	16,98	900,12
20220501	4952983	TD(38277)- (ENTF035675)	Transformador Distribuição	1	42,58	42,58
20220501	4952986	FU(22320)	Chave Fusível	4	8,38	33,53
20220501	4952986	FU(22320)	Chave Fusível	2	11,9	23,8
20220501	4952986	FU(22320)	Chave Fusível	25	12,73	318,33
20220501	4952986	FU(22320)	Chave Fusível	19	15,73	298,93
20220501	4952986	FU(22320)	Chave Fusível	4	20,57	82,27
20220501	4952986	FU(22320)	Chave Fusível	2	21,23	42,47
20220501	4953004	TD(27533)- (ENTF064627)	Transformador Distribuição	2	43,68	87,37
20220501	4953011	FU(26514)	Chave Fusível	3	17,65	52,95

Relatório Situação de Emergência
Maio/2022
Código Único do Relatório: 20220501



20220501	4953016	TD(25764)- (ENTT171783)	Transformador Distribuição	4	13,8	55,2
20220501	4953024	FU(692199)	Chave Fusível	24	20,92	502
20220501	4953030	FU(27909)	Chave Fusível	73	14,02	1023,2 2
20220501	4953030	FU(27909)	Chave Fusível	21	14,73	309,4
20220501	4953030	FU(27909)	Chave Fusível	5	70,97	354,83
20220501	4953047	FR(26339)	Chave Fusível Religadora	54	22,43	1211,4
20220501	4953049	FU(6076)	Chave Fusível	317	8,02	2541,2 8
20220501	4953053	TD(42528)- (ENTF053067)	Transformador Distribuição	3	24,2	72,6
20220501	4953062	TD(54889)- (ENTF099173)	Transformador Distribuição	4	56,62	226,47
20220501	4953068	FU(11889)	Chave Fusível	117	15,63	1829,1
20220501	4953069	TD(24196)- (ENTF018585)	Transformador Distribuição	87	3,52	305,95
20220501	4953070	TD(49393)- (ENTF543388)	Transformador Distribuição	2	18,17	36,33
20220501	4953073	FR(36123)	Chave Fusível Religadora	93	41,03	3816,1
20220501	4953076	PE(11838298)	Ponto de conexão	1	43,45	43,45
20220501	4953077	TD(4269)- (ENTF088220)	Transformador Distribuição	40	21,23	849,33
20220501	4953081	TD(52406)- (ENTF091893)	Transformador Distribuição	37	0,6	22,2
20220501	4953091	FU(665708)	Chave Fusível	115	12,1	1391,5
20220501	4953117	TD(8438)- (ENTF088250)	Transformador Distribuição	74	21,82	1614,4 3
20220501	4953123	FU(22542)	Chave Fusível	9	15,3	137,7
20220501	4953132	TD(54231)- (ENTF008081)	Transformador Distribuição	46	19,05	876,3
20220501	4953133	TD(26612)- (ENTF035231)	Transformador Distribuição	43	11,47	493,07
20220501	4953136	TD(31839)- (ENTT169813)	Transformador Distribuição	2	7,77	15,53
20220501	4953137	FU(667984)	Chave Fusível	31	6,35	196,85
20220501	4953157	TD(37333)- (ENTF102957)	Transformador Distribuição	1	17,92	17,92

Relatório Situação de Emergência
Maio/2022
Código Único do Relatório: 20220501



20220501	4953158	TD(720908)- (ENTF052640)	Transformador Distribuição	1	2,77	2,77
20220501	4953159	TD(37532)- (ENTF042482)	Transformador Distribuição	1	16,32	16,32
20220501	4953179	TD(13712)- (ENTF107432)	Transformador Distribuição	1	17,5	17,5
20220501	4953192	TD(683459)- (SEM PATRIMONIO)	Transformador Distribuição	1	15,72	15,72
20220501	4953209	TD(692154)- (ENTF099390)	Transformador Distribuição	51	21,58	1100,7 5
20220501	4953214	FU(1284)	Chave Fusível	5	13,82	69,08
20220501	4953216	FU(15509)	Chave Fusível	6	44,53	267,2
20220501	4953223	TD(4985)- (ENTF029803)	Transformador Distribuição	33	22,32	736,45
20220501	4953229	CF(10033)	Chave Faca	171	1,9	324,9
20220501	4953229	CF(10033)	Chave Faca	17	4,22	71,68
20220501	4953246	FR(30621)	Chave Fusível Religadora	41	14,03	575,37
20220501	4953252	FR(3059)	Chave Fusível Religadora	16	17,68	282,93
20220501	4953259	FU(37623)	Chave Fusível	6	21,12	126,7
20220501	4953265	TD(14280)- (ENTF106967)	Transformador Distribuição	1	10,75	10,75
20220501	4953339	FR(725538)	Chave Fusível Religadora	38	5,03	191,27
20220501	4953348	TD(38275)- (ENTF026970)	Transformador Distribuição	1	42,33	42,33
20220501	4953357	TD(17323)- (ENTF103461)	Transformador Distribuição	1	42,52	42,52
20220501	4953370	FU(18783)	Chave Fusível	3	12,67	38
20220501	4953372	TD(13660)- (ENTF073298)	Transformador Distribuição	7	42,97	300,77
20220501	4953389	TD(735768)- (ENTF062944)	Transformador Distribuição	2	16,92	33,83
20220501	4953426	TD(14192)- (ENTF099174)	Transformador Distribuição	1	14,8	14,8
20220501	4953440	TD(53356)- (ENTF063043)	Transformador Distribuição	5	13,72	68,58
20220501	4953451	CF(19708)	Chave Faca	165	0,13	22
20220501	4953451	CF(19708)	Chave Faca	165	1,32	217,25
20220501	4953451	CF(19708)	Chave Faca	22	1,63	35,93

Relatório Situação de Emergência
Maio/2022
Código Único do Relatório: 20220501



20220501	4953451	CF(19708)	Chave Faca	143	2,97	424,23
20220501	4953451	CF(19708)	Chave Faca	1	6,87	6,87
20220501	4953451	CF(19708)	Chave Faca	6	15,12	90,7
20220501	4953451	CF(19708)	Chave Faca	107	16,52	1767,28
20220501	4953451	CF(19708)	Chave Faca	9	16,97	152,7
20220501	4953451	CF(19708)	Chave Faca	2	17,43	34,87
20220501	4953451	CF(19708)	Chave Faca	7	17,6	123,2
20220501	4953475	TD(682527)- (ENTF094404)	Transformador Distribuição	2	19,68	39,37
20220501	4953503	TD(43374)- (ENTF092675)	Transformador Distribuição	126	14,57	1835,4
20220501	4953507	TD(8636)- (ENTF052523)	Transformador Distribuição	43	2,82	121,12
20220501	4953508	FU(15069)	Chave Fusível	18	38,02	684,3
20220501	4953516	FU(21424)	Chave Fusível	25	2,53	63,33
20220501	4953516	FU(21424)	Chave Fusível	76	2,85	216,6
20220501	4953516	FU(21424)	Chave Fusível	2	35,62	71,23
20220501	4953517	CF(750447)	Chave Faca	4	2	8
20220501	4953517	CF(750447)	Chave Faca	9	3,97	35,7
20220501	4953517	CF(750447)	Chave Faca	3	8,15	24,45
20220501	4953517	CF(750447)	Chave Faca	17	8,53	145,07
20220501	4953517	CF(750447)	Chave Faca	1	9,7	9,7
20220501	4953517	CF(750447)	Chave Faca	16	10,62	169,87
20220501	4953529	TD(21985283)- (SEM PATRIMONIO)	Transformador Distribuição	2	15,3	30,6
20220501	4953534	CF(694329)	Chave Faca	1	2,03	2,03
20220501	4953534	CF(694329)	Chave Faca	302	2,45	739,9
20220501	4953545	TD(55992)- (ENTF009317)	Transformador Distribuição	16	2,43	38,93
20220501	4953562	RD(749213)	Religador de Linha	91	0,07	6,07
20220501	4953562	RD(749213)	Religador de Linha	91	2,82	256,32
20220501	4953562	RD(749213)	Religador de Linha	14	23,88	334,37
20220501	4953578	FU(16166)	Chave Fusível	62	19,18	1189,37
20220501	4953586	PE(15188873)	Ponto de conexão	104	20,6	2142,4

Relatório Situação de Emergência
Maio/2022
Código Único do Relatório: 20220501



20220501	4953589	TD(29972)- (ENTF028615)	Transformador Distribuição	125	14,57	1820,8 3
20220501	4953594	FU(6021)	Chave Fusível	61	12,2	744,2
20220501	4953607	CF(706619)	Chave Faca	92	1,82	167,13
20220501	4953607	CF(706619)	Chave Faca	27	9,3	251,1
20220501	4953611	TD(662642)- (ENTF039727)	Transformador Distribuição	6	13,53	81,2
20220501	4953619	TD(3853)- (ENTF003059)	Transformador Distribuição	52	14,62	760,07
20220501	4953634	TD(28011)- (ENTF059465)	Transformador Distribuição	15	16,02	240,25
20220501	4953637	FR(14076)	Chave Fusível Religadora	71	11,57	821,23
20220501	4953665	TD(3858)- (ENTF003985)	Transformador Distribuição	102	18,67	1904
20220501	4953671	FU(23054)	Chave Fusível	181	2,72	491,72
20220501	4953672	FU(684423)	Chave Fusível	5	37,8	189
20220501	4953674	TD(47389)- (ENTF088239)	Transformador Distribuição	68	17,22	1170,7 3
20220501	4953689	TD(37551)- (ENTF003783)	Transformador Distribuição	42	16,02	672,7
20220501	4953692	FU(44857)	Chave Fusível	270	13,77	3717
20220501	4953700	TD(251)- (ENTF019786)	Transformador Distribuição	59	10,87	641,13
20220501	4953702	TD(43208)- (ENTF067619)	Transformador Distribuição	1	15,82	15,82
20220501	4953708	FU(44855)	Chave Fusível	93	7,4	688,2
20220501	4953709	TD(736999)- (ENTF100885)	Transformador Distribuição	31	15,48	479,98
20220501	4953716	FU(10153)	Chave Fusível	219	17,3	3788,7
20220501	4953718	FU(5447)	Chave Fusível	161	7,2	1159,2
20220501	4953720	RD(735969)	Religador de Linha	92	7,68	706,87
20220501	4953727	TD(27764)- (ENTF082243)	Transformador Distribuição	88	10,23	900,53
20220501	4953730	FU(8891)	Chave Fusível	357	16,75	5979,7 5
20220501	4953732	FU(8676)	Chave Fusível	284	4,78	1358,4 7
20220501	4953733	TD(5038)- (ENTT107134)	Transformador Distribuição	23	23,5	540,5

Relatório Situação de Emergência
Maio/2022
Código Único do Relatório: 20220501



20220501	4953739	RD(719026)	Religador de Linha	1312	1,78	2339,73
20220501	4953740	TD(37975)- (ENTF105405)	Transformador Distribuição	2	11,13	22,27
20220501	4953766	CF(41348)	Chave Faca	1	0,28	0,28
20220501	4953766	CF(41348)	Chave Faca	84	3,23	271,6
20220501	4953769	CF(3030)	Chave Faca	852	0,05	42,6
20220501	4953769	CF(3030)	Chave Faca	104	0,43	45,07
20220501	4953769	CF(3030)	Chave Faca	526	0,87	455,87
20220501	4953769	CF(3030)	Chave Faca	252	1,48	373,8
20220501	4953769	CF(3030)	Chave Faca	16	3,4	54,4
20220501	4953769	CF(3030)	Chave Faca	70	7,18	502,83
20220501	4953769	CF(3030)	Chave Faca	19	7,2	136,8
20220501	4953769	CF(3030)	Chave Faca	1997	7,22	14411,68
20220501	4953775	FU(32164)	Chave Fusível	20	8,2	164
20220501	4953780	FR(26707)	Chave Fusível Religadora	10	18,3	183
20220501	4953793	TD(5469)- (ENTF000616)	Transformador Distribuição	1	3,47	3,47
20220501	4953793	TD(5469)- (ENTF000616)	Transformador Distribuição	2	4,23	8,47
20220501	4953793	TD(5469)- (ENTF000616)	Transformador Distribuição	65	22,17	1440,83
20220501	4953794	TD(8859)- (ENTF092730)	Transformador Distribuição	74	2,32	171,43
20220501	4953801	CF(19536)	Chave Faca	214	4,5	963
20220501	4953801	CF(19536)	Chave Faca	27	5,88	158,85
20220501	4953801	CF(19536)	Chave Faca	130	6,28	816,83
20220501	4953805	TD(4917)- (ENTF009521)	Transformador Distribuição	49	11,27	552,07
20220501	4953808	TD(3509)- (ENTF009541)	Transformador Distribuição	98	9,63	944,07
20220501	4953809	FU(37695)	Chave Fusível	113	11,35	1282,55
20220501	4953829	FU(23306)	Chave Fusível	9	6,35	57,15
20220501	4953830	TD(679095)- (ENTF007365)	Transformador Distribuição	26	13,48	350,57
20220501	4953832	TD(8058)-(SEM PATRIMONIO)	Transformador Distribuição	64	5,77	369,07
20220501	4953833	TD(675025)- (ENTF092110)	Transformador Distribuição	17	8,47	143,93

Relatório Situação de Emergência
Maio/2022
Código Único do Relatório: 20220501



20220501	4953834	TD(26704)- (ENTF028577)	Transformador Distribuição	45	11,78	530,25
20220501	4953835	TD(5799)- (ENTF059168)	Transformador Distribuição	51	10,18	519,35
20220501	4953838	TD(27387)- (ENTF107668)	Transformador Distribuição	1	5	5
20220501	4953840	FU(11260)	Chave Fusível	13	21,73	282,53
20220501	4953846	TD(27673)- (ENTF026869)	Transformador Distribuição	60	1,77	106
20220501	4953846	TD(27673)- (ENTF026869)	Transformador Distribuição	24	4,87	116,8
20220501	4953846	TD(27673)- (ENTF026869)	Transformador Distribuição	445	7,55	3359,7 5
20220501	4953847	TD(24529)- (ENTF092026)	Transformador Distribuição	71	9,75	692,25
20220501	4953848	TD(48399)- (ENTF026380)	Transformador Distribuição	2	6,3	12,6
20220501	4953851	TD(57412)- (ENTF076461)	Transformador Distribuição	1	18,32	18,32
20220501	4953853	TD(28101)- (ENTF062242)	Transformador Distribuição	1	32,12	32,12
20220501	4953861	FR(20726)	Chave Fusível Religadora	7	12,42	86,92
20220501	4953867	TD(666531)- (ENTF080796)	Transformador Distribuição	2	9,25	18,5
20220501	4953869	TD(5784)- (ENTF047701)	Transformador Distribuição	68	10,1	686,8
20220501	4953874	TD(25483)- (ENTF001463)	Transformador Distribuição	126	10,38	1308,3
20220501	4953875	FR(37736)	Chave Fusível Religadora	64	4,28	274,13
20220501	4953877	TD(16472)- (ENTF107789)	Transformador Distribuição	1	4,32	4,32
20220501	4953879	TD(16472)- (ENTF107789)	Transformador Distribuição	29	17,18	498,32
20220501	4953881	TD(52588)- (ENTF032234)	Transformador Distribuição	1853	1,23	2285,3 7
20220501	4953881	TD(52588)- (ENTF032234)	Transformador Distribuição	1849	1,62	2989,2 2
20220501	4953881	TD(52588)- (ENTF032234)	Transformador Distribuição	38	4,73	179,87

Relatório Situação de Emergência
Maio/2022
Código Único do Relatório: 20220501



20220501	4953884	TD(30408)- (ENTF009601)	Transformador Distribuição	68	4,88	332,07
20220501	4953885	TD(712929)- (ENTF049239)	Transformador Distribuição	25	7,37	184,17
20220501	4953886	RD(735967)	Religador de Linha	37	0,1	3,7
20220501	4953886	RD(735967)	Religador de Linha	30	0,18	5,5
20220501	4953886	RD(735967)	Religador de Linha	37	0,27	9,87
20220501	4953886	RD(735967)	Religador de Linha	37	6,33	234,33
20220501	4953886	RD(735967)	Religador de Linha	4	13,55	54,2
20220501	4953886	RD(735967)	Religador de Linha	2	16,18	32,37
20220501	4953886	RD(735967)	Religador de Linha	34	37,8	1285,2
20220501	4953886	RD(735967)	Religador de Linha	92	38,58	3549,6 7
20220501	4953891	FU(6536)	Chave Fusível	239	11,65	2784,3 5
20220501	4953894	TD(665535)- (ENTF045005)	Transformador Distribuição	4	4,1	16,4
20220501	4953896	FU(6343)	Chave Fusível	18	15,57	280,2
20220501	4953898	TD(678855)- (ENTF092180)	Transformador Distribuição	48	3,2	153,6
20220501	4953900	TD(738328)- (ENTF065110)	Transformador Distribuição	2	2	4
20220501	4953906	TD(2245)- (ENTF024429)	Transformador Distribuição	1	36,32	36,32
20220501	4953909	RD(14407)	Religador de Linha	20	4,37	87,33
20220501	4953911	TD(53988)- (ENTF009138)	Transformador Distribuição	19	6,25	118,75
20220501	4953915	FU(24599)	Chave Fusível	6	4,08	24,5
20220501	4953916	TD(3466)- (ENTF025626)	Transformador Distribuição	89	12,85	1143,6 5
20220501	4953917	FU(36048)	Chave Fusível	7	8,83	61,83
20220501	4953934	TD(164)- (ENTF021711)	Transformador Distribuição	24	5,38	129,2

Relatório Situação de Emergência
Maio/2022
Código Único do Relatório: 20220501



20220501	4953937	CE(10142)	Chave Seccionadora	341	11	3751
20220501	4953938	TD(656029)- (ENTF078413)	Transformador Distribuição	7	10,52	73,62
20220501	4953940	FR(6240)	Chave Fusível Religadora	109	21,03	2292,63
20220501	4953941	TD(19838)- (ENTF112133)	Transformador Distribuição	1	11,68	11,68
20220501	4953942	TD(35626)- (ENTF102616)	Transformador Distribuição	1	34,83	34,83
20220501	4953944	TD(3661)- (ENTF000806)	Transformador Distribuição	53	16,05	850,65
20220501	4953948	TD(699149)- (ENTF100778)	Transformador Distribuição	1	2,87	2,87
20220501	4953951	TD(30464)- (ENTF029206)	Transformador Distribuição	44	9,82	431,93
20220501	4953951	TD(30464)- (ENTF029206)	Transformador Distribuição	1	33,57	33,57
20220501	4953954	TD(54249)- (ENTF069977)	Transformador Distribuição	114	5,62	640,3
20220501	4953956	FU(29425)	Chave Fusível	3	7,4	22,2
20220501	4953959	FR(699145)	Chave Fusível Religadora	28	4,45	124,6
20220501	4953968	FR(2777)	Chave Fusível Religadora	18	2,52	45,3
20220501	4953969	FU(4572)	Chave Fusível	70	4,05	283,5
20220501	4953972	TD(3947)- (ENTF545682)	Transformador Distribuição	1	40,07	40,07
20220501	4953978	TD(17563)- (ENTF040047)	Transformador Distribuição	1	31,68	31,68
20220501	4953980	PE(12473899)	Ponto de conexão	1	30,28	30,28
20220501	4953986	TD(687355)- (ENTF096874)	Transformador Distribuição	1	11,68	11,68
20220501	4953987	TD(53120)- (ENTF030559)	Transformador Distribuição	77	22,22	1710,68
20220501	4953990	TD(9312)- (ENTF024004)	Transformador Distribuição	39	14,25	555,75
20220501	4953991	TD(28010)- (ENTT179760)	Transformador Distribuição	1	10,33	10,33
20220501	4953992	FU(29321)	Chave Fusível	8	2,77	22,13

Relatório Situação de Emergência
Maio/2022
Código Único do Relatório: 20220501



20220501	4953993	TD(12622)- (ENTF564946)	Transformador Distribuição	1	11,47	11,47
20220501	4953994	TD(692110)- (ENTF096707)	Transformador Distribuição	1	28,95	28,95
20220501	4953997	FU(28425)	Chave Fusível	2	5,4	10,8
20220501	4953999	FU(39366)	Chave Fusível	8	12,95	103,6
20220501	4954008	TD(660452)- (ENTF040615)	Transformador Distribuição	1	38,95	38,95
20220501	4954010	TD(54386)- (ENTF036564)	Transformador Distribuição	6	12,6	75,6
20220501	4954014	TD(34960)- (ENTF075566)	Transformador Distribuição	1	3,12	3,12
20220501	4954015	FU(20973)	Chave Fusível	1	11,75	11,75
20220501	4954018	FR(679203)	Chave Fusível Religadora	45	9,88	444,75
20220501	4954019	TD(3512)- (ENTF030252)	Transformador Distribuição	78	8,38	653,9
20220501	4954026	FR(39739)	Chave Fusível Religadora	37	12,85	475,45
20220501	4954026	FR(39739)	Chave Fusível Religadora	6	36,18	217,1
20220501	4954028	TD(720568)- (ENTF001734)	Transformador Distribuição	6	2,58	15,5
20220501	4954034	FU(40372)	Chave Fusível	1	14,43	14,43
20220501	4954043	FR(29247)	Chave Fusível Religadora	20	25,17	503,33
20220501	4954048	FU(23210)	Chave Fusível	186	3,73	694,4
20220501	4954050	FR(752302)	Chave Fusível Religadora	4	20,48	81,93
20220501	4954050	FR(752302)	Chave Fusível Religadora	1	27,5	27,5
20220501	4954054	TD(48696)- (ENTF076657)	Transformador Distribuição	12	13,73	164,8
20220501	4954067	FR(3457)	Chave Fusível Religadora	26	2,95	76,7
20220501	4954068	FU(741559)	Chave Fusível	9	16,72	150,45
20220501	4954069	FR(24949)	Chave Fusível Religadora	13	3,65	47,45
20220501	4954073	FU(32279)	Chave Fusível	10	30,8	308
20220501	4954073	FU(32279)	Chave Fusível	1	31,13	31,13
20220501	4954073	FU(32279)	Chave Fusível	1	31,47	31,47

Relatório Situação de Emergência
Maio/2022
Código Único do Relatório: 20220501



20220501	4954076	TD(661481)- (ENTF026273)	Transformador Distribuição	7	4,93	34,53
20220501	4954078	FU(32131)	Chave Fusível	31	1,77	54,77
20220501	4954081	TD(693647)- (ENTF096980)	Transformador Distribuição	1	29,72	29,72
20220501	4954082	TD(14167)- (ENTT109368)	Transformador Distribuição	1	26,22	26,22
20220501	4954084	TD(25317)- (ENTF029924)	Transformador Distribuição	8	24,4	195,2
20220501	4954088	TD(700181)- (ENTF058218)	Transformador Distribuição	1	1,22	1,22
20220501	4954089	TD(14107)- (ENTF072869)	Transformador Distribuição	2	40,23	80,47
20220501	4954097	TD(284)- (ENTF547367)	Transformador Distribuição	97	2,05	198,85
20220501	4954098	TD(17049)- (ENTF102776)	Transformador Distribuição	1	4,32	4,32
20220501	4954103	FR(679121)	Chave Fusível Religadora	13	5,68	73,88
20220501	4954108	TD(45604)- (ENTF101704)	Transformador Distribuição	1	6,7	6,7
20220501	4954109	TD(22215)- (ENTF098671)	Transformador Distribuição	2	3,55	7,1
20220501	4954114	TD(17197)- (ENTF544282)	Transformador Distribuição	1	5,83	5,83
20220501	4954116	TD(19734)- (ENTF057139)	Transformador Distribuição	1	27,92	27,92
20220501	4954117	TD(659091)- (ENTF058380)	Transformador Distribuição	1	1,82	1,82
20220501	4954124	FU(15819)	Chave Fusível	3	29,8	89,4
20220501	4954127	TD(55606)- (ENTF110390)	Transformador Distribuição	1	3,75	3,75
20220501	4954132	TD(22733)- (ENTF026071)	Transformador Distribuição	20	8,1	162
20220501	4954133	FU(20962)	Chave Fusível	6	7,8	46,8
20220501	4954136	FU(675596)	Chave Fusível	32	12,57	402,13
20220501	4954143	TD(1963)- (ENTF110385)	Transformador Distribuição	1	8,28	8,28
20220501	4954144	FU(689451)	Chave Fusível	54	28,05	1514,7
20220501	4954158	FU(25538)	Chave Fusível	2	7,03	14,07
20220501	4954160	FU(35125)	Chave Fusível	16	11,63	186,13

Relatório Situação de Emergência
Maio/2022
Código Único do Relatório: 20220501



20220501	4954161	TD(705856)- (ENTF079172)	Transformador Distribuição	1	16,93	16,93
20220501	4954166	FU(17344)	Chave Fusível	8	2,37	18,93
20220501	4954170	TD(50362)- (ENTF032150)	Transformador Distribuição	29	6,32	183,18
20220501	4954184	FU(16820)	Chave Fusível	5	2,53	12,67
20220501	4954193	TD(17293)- (ENTF064901)	Transformador Distribuição	2	7,18	14,37
20220501	4954196	TD(29324)- (ENTF023676)	Transformador Distribuição	3	4,93	14,8
20220501	4954197	FU(691309)	Chave Fusível	3	10,08	30,25
20220501	4954199	TD(43344)- (ENTF053278)	Transformador Distribuição	1	6,6	6,6
20220501	4954200	TD(720343)- (ENTF058865)	Transformador Distribuição	29	2,38	69,12
20220501	4954212	TD(29423)- (ENTF075330)	Transformador Distribuição	3	4,98	14,95
20220501	4954213	TD(706163)- (ENTF044398)	Transformador Distribuição	1	8,55	8,55
20220501	4954214	TD(26958)- (ENTF007138)	Transformador Distribuição	37	15,55	575,35
20220501	4954216	TD(688353)- (ENTF098268)	Transformador Distribuição	1	2,27	2,27
20220501	4954217	FU(722144)	Chave Fusível	3	7,12	21,35
20220501	4954218	FU(29378)	Chave Fusível	9	3,67	33
20220501	4954219	TD(665306)- (ENTF085276)	Transformador Distribuição	2	87,82	175,63
20220501	4954221	FU(18866)	Chave Fusível	26	6,65	172,9
20220501	4954222	TD(3819)- (ENTF007707)	Transformador Distribuição	62	7,68	476,37
20220501	4954230	TD(44342)- (ENTT109177)	Transformador Distribuição	1	4,15	4,15
20220501	4954233	TD(681740)- (ENTF094260)	Transformador Distribuição	2	7,93	15,87
20220501	4954239	FU(15995)	Chave Fusível	4	3,72	14,87
20220501	4954240	TD(676519)- (ENTT201030)	Transformador Distribuição	3	1,23	3,7
20220501	4954246	FU(37688)	Chave Fusível	3	1,98	5,95
20220501	4954253	TD(12344)- (ENTT127448)	Transformador Distribuição	1	28,98	28,98
20220501	4954255	FU(4041)	Chave Fusível	3	35,28	105,85

Relatório Situação de Emergência
Maio/2022
Código Único do Relatório: 20220501



20220501	4954259	TD(13880)- (ENTT125473)	Transformador Distribuição	1	36,3	36,3
20220501	4954259	TD(13880)- (ENTT125473)	Transformador Distribuição	1	51,47	51,47
20220501	4954264	FU(40172)	Chave Fusível	9	7,97	71,7
20220501	4954270	PE(19957367)	Ponto de conexão	32	7,7	246,4
20220501	4954272	PE(16603678)	Ponto de conexão	1	8,25	8,25
20220501	4954275	TD(25371)- (ENTF048955)	Transformador Distribuição	1	11,65	11,65
20220501	4954276	TD(752031)- (ENTF110675)	Transformador Distribuição	1	26,53	26,53
20220501	4954279	FU(40647)	Chave Fusível	27	0,35	9,45
20220501	4954282	TD(11708)- (ENTF101256)	Transformador Distribuição	1	1,75	1,75
20220501	4954291	TD(16165)- (ENTF064549)	Transformador Distribuição	1	30,48	30,48
20220501	4954292	TD(55413)- (ENTF106777)	Transformador Distribuição	1	8,07	8,07
20220501	4954297	TD(14280)- (ENTF106967)	Transformador Distribuição	1	7,87	7,87
20220501	4954303	TD(29593)- (ENTF103934)	Transformador Distribuição	1	11,22	11,22
20220501	4954305	TD(23566)- (ENTF011958)	Transformador Distribuição	1	1,32	1,32
20220501	4954309	FR(706034)	Chave Fusível Religadora	9	24,88	223,95
20220501	4954316	TD(52801)- (ENTF032243)	Transformador Distribuição	30	6,52	195,5
20220501	4954321	FU(21336)	Chave Fusível	8	9,67	77,33
20220501	4954326	TD(53034)- (ENTF078902)	Transformador Distribuição	1	10,47	10,47
20220501	4954328	TD(676949)- (ENTF092550)	Transformador Distribuição	19	29,33	557,33
20220501	4954329	FU(18617)	Chave Fusível	11	5,65	62,15
20220501	4954337	TD(16659)- (ENTF111459)	Transformador Distribuição	1	9,07	9,07
20220501	4954342	FU(692978)	Chave Fusível	1	6,3	6,3
20220501	4954343	TD(44093)- (ENTF051082)	Transformador Distribuição	1	9,23	9,23

Relatório Situação de Emergência
Maio/2022
Código Único do Relatório: 20220501



20220501	4954344	TD(47446)- (ENTF545632)	Transformador Distribuição	1	12,53	12,53
20220501	4954345	TD(3583)- (ENTF010955)	Transformador Distribuição	10	19,62	196,17
20220501	4954349	TD(39079)- (ENTF544596)	Transformador Distribuição	2	2,12	4,23
20220501	4954351	TD(19565)- (ENTF002355)	Transformador Distribuição	1	25,18	25,18
20220501	4954352	FU(23602)	Chave Fusível	4	24,67	98,67
20220501	4954353	FU(23992)	Chave Fusível	6	3,45	20,7
20220501	4954356	FU(27031)	Chave Fusível	2	2,03	4,07
20220501	4954361	TD(15839)- (SEM PATRIMONIO)	Transformador Distribuição	2	31,05	62,1
20220501	4954365	TD(49702)- (ENTF077663)	Transformador Distribuição	2	4,72	9,43
20220501	4954366	FU(11270)	Chave Fusível	10	31,1	311
20220501	4954371	TD(13989)- (ENTF102975)	Transformador Distribuição	1	7,92	7,92
20220501	4954376	TD(16389)- (ENTF073572)	Transformador Distribuição	1	30,65	30,65
20220501	4954378	TD(732446)- (ENTF061718)	Transformador Distribuição	1	21,88	21,88
20220501	4954381	FU(20012)	Chave Fusível	2	6,42	12,83
20220501	4954382	TD(725276)- (ENTF059287)	Transformador Distribuição	1	12,83	12,83
20220501	4954385	TD(45441)- (SEM PATRIMONIO)	Transformador Distribuição	1	4,17	4,17
20220501	4954398	TD(52728)- (ENTF100143)	Transformador Distribuição	27	2,37	63,9
20220501	4954411	FR(4016)	Chave Fusível Religadora	62	29,33	1818,6 7
20220501	4954412	TD(720343)- (ENTF058865)	Transformador Distribuição	1	1,63	1,63
20220501	4954413	FU(39364)	Chave Fusível	2	11,7	23,4
20220501	4954421	TD(728037)- (ENTF059838)	Transformador Distribuição	1	0,23	0,23
20220501	4954435	FU(27919)	Chave Fusível	8	73,83	590,67
20220501	4954445	TD(46688)- (ENTF108947)	Transformador Distribuição	1	31,92	31,92
20220501	4954448	TD(26195)- (ENTF104813)	Transformador Distribuição	1	2,98	2,98

Relatório Situação de Emergência
Maio/2022
Código Único do Relatório: 20220501



20220501	4954449	TD(19111)- (ENTF102718)	Transformador Distribuição	1	4,68	4,68
20220501	4954454	TD(22162)- (ENTF073551)	Transformador Distribuição	5	7,38	36,92
20220501	4954460	PE(19201851)	Ponto de conexão	1	29,7	29,7
20220501	4954464	TD(14855)- (ENTF074654)	Transformador Distribuição	1	11,57	11,57
20220501	4954468	TD(51214)- (ENTF091531)	Transformador Distribuição	3	30,55	91,65
20220501	4954473	TD(3571)- (ENTF030141)	Transformador Distribuição	7	25,82	180,72
20220501	4954474	FU(18682)	Chave Fusível	8	25,27	202,13
20220501	4954475	PE(13210679)	Ponto de conexão	77	1,2	92,4
20220501	4954481	TD(33682)- (ENTF093919)	Transformador Distribuição	3	28,97	86,9
20220501	4954482	FR(36124)	Chave Fusível Religadora	46	30,47	1401,4 7
20220501	4954483	TD(26216)- (ENTF088899)	Transformador Distribuição	1	1,28	1,28
20220501	4954484	FU(24971)	Chave Fusível	3	2,17	6,5
20220501	4954485	FR(20671)	Chave Fusível Religadora	17	10,15	172,55
20220501	4954493	FU(35169)	Chave Fusível	7	13,58	95,08
20220501	4954495	TD(668409)- (SEM PATRIMONIO)	Transformador Distribuição	4	2,45	9,8
20220501	4954500	TD(687420)- (ENTF096493)	Transformador Distribuição	1	20,63	20,63
20220501	4954501	FU(16061)	Chave Fusível	12	15,58	187
20220501	4954503	FR(10164)	Chave Fusível Religadora	29	4,73	137,27
20220501	4954504	TD(19451)- (ENTF102645)	Transformador Distribuição	1	35,38	35,38
20220501	4954510	TD(3510)-(SEM PATRIMONIO)	Transformador Distribuição	68	14,72	1000,7 3
20220501	4954511	TD(732044)- (ENTF049915)	Transformador Distribuição	47	17,6	827,2
20220501	4954514	TD(45600)- (ENTF001515)	Transformador Distribuição	1	26,38	26,38

Relatório Situação de Emergência
Maio/2022
Código Único do Relatório: 20220501



20220501	4954517	TD(737568)- (ENTF068353)	Transformador Distribuição	1	4,42	4,42
20220501	4954518	TD(42840)- (ENTT171757)	Transformador Distribuição	1	3,65	3,65
20220501	4954520	FU(35400)	Chave Fusível	1	3,47	3,47
20220501	4954522	FU(10154)	Chave Fusível	57	26,25	1496,2 5
20220501	4954527	TD(49028)- (ENTF030064)	Transformador Distribuição	54	26,13	1411,2
20220501	4954528	TD(49030)- (SEM PATRIMONIO)	Transformador Distribuição	37	9,4	347,8
20220501	4954529	FU(686141)	Chave Fusível	40	16,57	662,67
20220501	4954529	FU(686141)	Chave Fusível	66	21,92	1446,5
20220501	4954529	FU(686141)	Chave Fusível	9	22,4	201,6
20220501	4954530	TD(38085)- (ENTF105168)	Transformador Distribuição	1	4,95	4,95
20220501	4954535	FU(9278)	Chave Fusível	2	4,08	8,17
20220501	4954536	TD(679448)- (SEM PATRIMONIO)	Transformador Distribuição	56	5,77	322,93
20220501	4954545	TD(308)- (ENTF046259)	Transformador Distribuição	93	4,78	444,85
20220501	4954549	TD(31230)- (ENTF060538)	Transformador Distribuição	1	8,77	8,77
20220501	4954551	TD(16378)- (SEM PATRIMONIO)	Transformador Distribuição	1	7,22	7,22
20220501	4954553	FU(37015)	Chave Fusível	6	25,55	153,3
20220501	4954554	CE(678751)	Chave Seccionadora	7	26,33	184,33
20220501	4954558	FR(17964)	Chave Fusível Religadora	49	5,1	249,9
20220501	4954564	FU(35259)	Chave Fusível	4	28,07	112,27
20220501	4954566	TD(19945)- (ENTF050841)	Transformador Distribuição	1	32,7	32,7
20220501	4954574	FU(700039)	Chave Fusível	1	23,68	23,68
20220501	4954582	FU(682724)	Chave Fusível	19	3,68	69,98
20220501	4954583	TD(692839)- (ENTF034775)	Transformador Distribuição	2	9,73	19,47
20220501	4954586	TD(53190)- (SEM PATRIMONIO)	Transformador Distribuição	1	5,32	5,32

Relatório Situação de Emergência
Maio/2022
Código Único do Relatório: 20220501



20220501	4954594	TD(58528)- (SEM PATRIMONIO)	Transformador Distribuição	1	2,98	2,98
20220501	4954595	TD(44408)- (ENTF102252)	Transformador Distribuição	1	53,5	53,5
20220501	4954604	TD(9918099)- (ENTF565090)	Transformador Distribuição	1	47,32	47,32
20220501	4954606	FU(39662)	Chave Fusível	3	28,32	84,95
20220501	4954609	FU(12634)	Chave Fusível	2	1,18	2,37
20220501	4954610	TD(744998)- (ENTT125892)	Transformador Distribuição	1	36,6	36,6
20220501	4954611	FU(9735)	Chave Fusível	4	9,38	37,53
20220501	4954612	PE(20386629)	Ponto de conexão	1	4,55	4,55
20220501	4954613	TD(661629)- (ENTF059186)	Transformador Distribuição	88	5,38	473,73
20220501	4954617	TD(18322)- (SEM PATRIMONIO)	Transformador Distribuição	2	28,17	56,33
20220501	4954625	FU(18197)	Chave Fusível	1	1,95	1,95
20220501	4954626	TD(14313)- (ENTF107229)	Transformador Distribuição	1	8,85	8,85
20220501	4954629	FR(19073)	Chave Fusível Religadora	73	10,6	773,8
20220501	4954631	TD(24477)- (SEM PATRIMONIO)	Transformador Distribuição	2	28,22	56,43
20220501	4954638	FU(25632)	Chave Fusível	2	6,95	13,9
20220501	4954643	TD(50074)- (ENTF025130)	Transformador Distribuição	1	1,23	1,23
20220501	4954644	TD(665181)- (ENTF067116)	Transformador Distribuição	1	1,52	1,52
20220501	4954647	FU(16421)	Chave Fusível	3	25,6	76,8
20220501	4954648	FR(10596)	Chave Fusível Religadora	18	11,73	211,2
20220501	4954651	TD(35090)- (ENTF014893)	Transformador Distribuição	3	4,92	14,75
20220501	4954656	TD(699149)- (ENTF100778)	Transformador Distribuição	1	9,67	9,67
20220501	4954659	TD(44805)- (ENTF105183)	Transformador Distribuição	1	24,63	24,63
20220501	4954660	FU(694379)	Chave Fusível	4	2,88	11,53

Relatório Situação de Emergência
Maio/2022
Código Único do Relatório: 20220501



20220501	4954675	FR(23661)	Chave Fusível Religadora	12	3,97	47,6
20220501	4954676	TD(11872)- (ENTF063121)	Transformador Distribuição	1	52,12	52,12
20220501	4954677	PE(16256682)	Ponto de conexão	19	1,53	29,13
20220501	4954677	PE(16256682)	Ponto de conexão	7	24,3	170,1
20220501	4954683	FU(1284)	Chave Fusível	3	4,98	14,95
20220501	4954683	FU(1284)	Chave Fusível	2	28,4	56,8
20220501	4954684	TD(16405)- (ENTF088904)	Transformador Distribuição	1	22,1	22,1
20220501	4954687	FU(22636)	Chave Fusível	1	6,13	6,13
20220501	4954691	PE(15686538)	Ponto de conexão	1	20,72	20,72
20220501	4954696	TD(671264)- (ENTF079202)	Transformador Distribuição	1	23,98	23,98
20220501	4954700	TD(663148)- (ENTF086478)	Transformador Distribuição	1	6,88	6,88
20220501	4954702	TD(21207)- (ENTF062639)	Transformador Distribuição	1	8,98	8,98
20220501	4954713	TD(16088)- (ENTF111598)	Transformador Distribuição	1	22,1	22,1
20220501	4954718	TD(42652)- (ENTF059388)	Transformador Distribuição	4	14,38	57,53
20220501	4954719	FU(15888)	Chave Fusível	4	26,22	104,87
20220501	4954725	TD(721431)- (SEM PATRIMONIO)	Transformador Distribuição	3	30,52	91,55
20220501	4954725	TD(721431)- (SEM PATRIMONIO)	Transformador Distribuição	1	40,63	40,63
20220501	4954726	FU(15838)	Chave Fusível	1	14,77	14,77
20220501	4954730	TD(1684)-(SEM PATRIMONIO)	Transformador Distribuição	1	4,53	4,53
20220501	4954732	FU(10144)	Chave Fusível	23	41,52	954,88
20220501	4954734	TD(710033)- (ENTF046934)	Transformador Distribuição	1	26,55	26,55
20220501	4954736	TD(10723)- (ENTF023929)	Transformador Distribuição	5	2,58	12,92
20220501	4954738	PE(19604219)	Ponto de conexão	2	15,25	30,5

Relatório Situação de Emergência
Maio/2022
Código Único do Relatório: 20220501



20220501	4954744	TD(674317)- (ENTF082819)	Transformador Distribuição	2	20,37	40,73
20220501	4954746	TD(32496)- (ENTF107029)	Transformador Distribuição	1	4,6	4,6
20220501	4954753	TD(667628)- (ENTF110111)	Transformador Distribuição	1	2,3	2,3
20220501	4954757	FU(18658)	Chave Fusível	1	22,03	22,03
20220501	4954760	FU(35455)	Chave Fusível	2	28	56
20220501	4954761	TD(13685)- (ENTF545425)	Transformador Distribuição	12	4,48	53,8
20220501	4954772	TD(20182)- (ENTT171710)	Transformador Distribuição	1	2,05	2,05
20220501	4954776	FU(732559)	Chave Fusível	1	2,43	2,43
20220501	4954779	TD(23217)- (ENTF064447)	Transformador Distribuição	1	37,5	37,5
20220501	4954780	TD(46969)- (ENTF028894)	Transformador Distribuição	3	0,18	0,55
20220501	4954786	TD(675054)- (ENTF092098)	Transformador Distribuição	9	3,15	28,35
20220501	4954787	FU(16120)	Chave Fusível	1	54,73	54,73
20220501	4954795	FU(13157)	Chave Fusível	3	25,1	75,3
20220501	4954797	TD(26120)- (ENTF072701)	Transformador Distribuição	52	2,6	135,2
20220501	4954808	TD(18222)- (ENTF107640)	Transformador Distribuição	1	26,33	26,33
20220501	4954810	TD(2432)- (ENTF022458)	Transformador Distribuição	15	1,98	29,75
20220501	4954814	TD(41824)- (ENTF012155)	Transformador Distribuição	1	2,35	2,35
20220501	4954821	TD(40158)- (ENTF075928)	Transformador Distribuição	1	53,37	53,37
20220501	4954827	TD(57093)- (ENTF110646)	Transformador Distribuição	2	2,33	4,67
20220501	4954828	CF(9968)	Chave Faca	117	1,8	210,6
20220501	4954828	CF(9968)	Chave Faca	38	2,6	98,8
20220501	4954828	CF(9968)	Chave Faca	47	3,22	151,18
20220501	4954830	FU(723670)	Chave Fusível	45	9,3	418,5
20220501	4954832	TD(24651)- (ENTF070227)	Transformador Distribuição	7	7,27	50,87
20220501	4954839	IVI52_IVI59504		1354	0,05	67,7
20220501	4954842	TD(690409)- (ENTF097759)	Transformador Distribuição	1	4,62	4,62

Relatório Situação de Emergência
Maio/2022
Código Único do Relatório: 20220501



20220501	4954845	FR(8553)	Chave Fusível Religadora	24	3,55	85,2
20220501	4954848	TD(660548)- (SEM PATRIMONIO)	Transformador Distribuição	1	7,38	7,38
20220501	4954852	FU(28932)	Chave Fusível	3	6,03	18,1
20220501	4954853	TD(54055)- (ENTF105903)	Transformador Distribuição	1	21,35	21,35
20220501	4954860	TD(694114)- (ENTF096940)	Transformador Distribuição	6	25,52	153,1
20220501	4954863	TD(711048)- (ENTF047953)	Transformador Distribuição	1	24,85	24,85
20220501	4954870	TD(37975)- (ENTF105405)	Transformador Distribuição	2	2,37	4,73
20220501	4954872	FU(24893)	Chave Fusível	4	9,38	37,53
20220501	4954885	FR(38117)	Chave Fusível Religadora	15	1,62	24,25
20220501	4954887	TD(34128)- (ENTF020855)	Transformador Distribuição	1	22,87	22,87
20220501	4954892	TD(20540)- (ENTF026054)	Transformador Distribuição	1	4,65	4,65
20220501	4954894	TD(57431)- (SEM PATRIMONIO)	Transformador Distribuição	2	23,55	47,1
20220501	4954896	TD(37670)- (SEM PATRIMONIO)	Transformador Distribuição	2	2,03	4,07
20220501	4954902	TD(51172)- (SEM PATRIMONIO)	Transformador Distribuição	2	2,2	4,4
20220501	4954903	TD(17492)- (ENTF108151)	Transformador Distribuição	4	27,37	109,47
20220501	4954903	TD(17492)- (ENTF108151)	Transformador Distribuição	1	46,83	46,83
20220501	4954904	FR(22540)	Chave Fusível Religadora	10	23,95	239,5
20220501	4954905	TD(12361)- (ENTT124901)	Transformador Distribuição	4	24,38	97,53
20220501	4954913	FU(30340)	Chave Fusível	2	25,23	50,47
20220501	4954914	FU(5767)	Chave Fusível	211	4,43	935,43
20220501	4954919	TD(38091)- (SEM PATRIMONIO)	Transformador Distribuição	1	3,28	3,28

Relatório Situação de Emergência
Maio/2022
Código Único do Relatório: 20220501



20220501	4954924	TD(15516)- (ENTF091214)	Transformador Distribuição	1	9,25	9,25
20220501	4954930	TD(23573)- (ENTF066689)	Transformador Distribuição	1	2,12	2,12
20220501	4954936	TD(26918)- (ENTF563902)	Transformador Distribuição	50	7,58	379,17
20220501	4954941	TD(37941)- (SEM PATRIMONIO)	Transformador Distribuição	1	20,18	20,18
20220501	4954945	TD(6066)- (ENTF017861)	Transformador Distribuição	57	29,73	1694,8
20220501	4954948	FR(22835)	Chave Fusível Religadora	22	15,47	340,27
20220501	4954958	FU(720251)	Chave Fusível	19	29,48	560,18
20220501	4954960	FR(10969)	Chave Fusível Religadora	47	21,58	1014,4 2
20220501	4954962	FU(17521)	Chave Fusível	9	23,83	214,5
20220501	4954965	FU(5942)	Chave Fusível	181	8,87	1604,8 7
20220501	4954970	TD(714697)- (ENTF050407)	Transformador Distribuição	42	22,43	942,2
20220501	4954971	FU(19037)	Chave Fusível	48	2,17	104
20220501	4954976	PE(12858787)	Ponto de conexão	117	2,93	343,2
20220501	4954977	TD(25261)- (ENTF021839)	Transformador Distribuição	59	6,42	378,58
20220501	4954978	TD(38424)- (ENTF016061)	Transformador Distribuição	2	4,67	9,33
20220501	4954994	TD(5609)- (ENTF041431)	Transformador Distribuição	49	10,25	502,25
20220501	4954996	FU(16963)	Chave Fusível	1	2,18	2,18
20220501	4954998	TD(701762)- (ENTF045165)	Transformador Distribuição	1	28,27	28,27
20220501	4955003	FU(28817)	Chave Fusível	2	51,42	102,83
20220501	4955005	FR(658330)	Chave Fusível Religadora	58	19,5	1131
20220501	4955007	TD(32796)- (ENTF107046)	Transformador Distribuição	1	0,83	0,83
20220501	4955015	CF(15561)	Chave Faca	146	0,1	14,6
20220501	4955015	CF(15561)	Chave Faca	208	0,15	31,2
20220501	4955015	CF(15561)	Chave Faca	208	2,82	585,87
20220501	4955015	CF(15561)	Chave Faca	21	5,88	123,55
20220501	4955015	CF(15561)	Chave Faca	84	7,07	593,6

Relatório Situação de Emergência
Maio/2022
Código Único do Relatório: 20220501



20220501	4955015	CF(15561)	Chave Faca	1	17,47	17,47
20220501	4955015	CF(15561)	Chave Faca	80	22,13	1770,67
20220501	4955016	FR(1190)	Chave Fusível Religadora	21	5,35	112,35
20220501	4955017	FU(17568)	Chave Fusível	6	66,15	396,9
20220501	4955020	TD(3604)- (ENTT100073)	Transformador Distribuição	15	9,95	149,25
20220501	4955020	TD(3604)- (ENTT100073)	Transformador Distribuição	1	26,15	26,15
20220501	4955026	TD(8451)- (ENTF058703)	Transformador Distribuição	15	6,8	102
20220501	4955033	FU(25771)	Chave Fusível	5	24,47	122,33
20220501	4955038	FU(42392)	Chave Fusível	6	2,3	13,8
20220501	4955046	TD(4272)- (ENTF081989)	Transformador Distribuição	31	20,42	632,92
20220501	4955050	FU(27666)	Chave Fusível	1	0,33	0,33
20220501	4955051	TD(29578)- (SEM PATRIMONIO)	Transformador Distribuição	86	19,87	1708,53
20220501	4955057	TD(650958)- (ENTF082397)	Transformador Distribuição	26	8,83	229,67
20220501	4955079	FU(737152)	Chave Fusível	30	3,63	109
20220501	4955079	FU(737152)	Chave Fusível	65	13,15	854,75
20220501	4955364	FU(711496)	Chave Fusível	33	13,3	438,9
20220501	4955378	TD(47923)- (ENTF076240)	Transformador Distribuição	1	31,85	31,85
20220501	4955407	FR(20803)	Chave Fusível Religadora	10	23	230
20220501	4955542	FR(12645)	Chave Fusível Religadora	17	22,43	381,37
20220501	4955613	FR(709768)	Chave Fusível Religadora	71	46,67	3313,33
20220501	4956263	TD(22090)- (ENTF105255)	Transformador Distribuição	1	60,97	60,97
20220501	4968305	FU(19822)	Chave Fusível	4	24,13	96,53
20220501	4977476	RD(717221)	Religador de Linha	447	0,1	44,7
20220501	4977476	RD(717221)	Religador de Linha	318	0,12	37,1
20220501	4977476	RD(717221)	Religador de Linha	407	1,92	780,08

Relatório Situação de Emergência
 Maio/2022
 Código Único do Relatório: 20220501



20220501	4977476	RD(717221)	Religador de Linha	854	2,77	2362,73
20220501	4977476	RD(717221)	Religador de Linha	1086	2,92	3167,5
20220501	4978309	CF(714952)	Chave Faca	20	0,05	1
20220501	4978499	CE(6146)	Chave Seccionadora	1617	1,82	2937,55
20220501	4978499	CE(6146)	Chave Seccionadora	4001	1,92	7668,58
20220501	4979256	CF(720174)	Chave Faca	2304	2,52	5798,4
20220501	4979256	CF(720174)	Chave Faca	2131	2,53	5398,53
20220501	4979256	CF(720174)	Chave Faca	191	3,93	751,27
20220501	4979256	CF(720174)	Chave Faca	920	6,4	5888
20220501	4979580	FU(4033)	Chave Fusível	454	0,53	242,13
20220501	4979580	FU(4033)	Chave Fusível	427	2,88	1231,18
20220501	4979580	FU(4033)	Chave Fusível	27	11,08	299,25
20220501	4979580	FU(4033)	Chave Fusível	1	28,22	28,22
20220501	4979580	FU(4033)	Chave Fusível	42	28,75	1207,5
20220501	4979580	FU(4033)	Chave Fusível	5	30,97	154,83
20220501	4979580	FU(4033)	Chave Fusível	9	34,47	310,2
20220501	4983594	FU(1778)	Chave Fusível	9	3,88	34,95
20220501	4984323	RD(43491)	Religador de Linha	3362	0,07	224,13
20220501	4984323	RD(43491)	Religador de Linha	1993	0,42	830,42
20220501	4984323	RD(43491)	Religador de Linha	1993	0,52	1029,72
20220501	4984323	RD(43491)	Religador de Linha	69	0,7	48,3
20220501	4984323	RD(43491)	Religador de Linha	86	0,92	78,83
20220501	4984323	RD(43491)	Religador de Linha	803	1,15	923,45
20220501	4984323	RD(43491)	Religador de Linha	38	1,2	45,6
20220501	4984323	RD(43491)	Religador de Linha	1219	1,42	1726,92
20220501	4984323	RD(43491)	Religador de Linha	696	1,55	1078,8

Relatório Situação de Emergência
 Maio/2022
 Código Único do Relatório: 20220501



20220501	4984323	RD(43491)	Religador de Linha	757	2,12	1602,32
20220501	4984323	RD(43491)	Religador de Linha	69	2,37	163,3
20220501	4984323	RD(43491)	Religador de Linha	127	2,47	313,27
20220501	4984323	RD(43491)	Religador de Linha	204	3,42	697
20220501	4984323	RD(43491)	Religador de Linha	485	4,1	1988,5
20220501	4984323	RD(43491)	Religador de Linha	77	5,03	387,57
20220501	4984323	RD(43491)	Religador de Linha	200	7,9	1580
20220501	4984468	CF(18344)	Chave Faca	204	0,33	68
20220501	4984468	CF(18344)	Chave Faca	127	0,35	44,45
20220501	4984468	CF(18344)	Chave Faca	443	1,35	598,05
20220501	4984468	CF(18344)	Chave Faca	483	5,27	2543,8

ANEXO II - Laudo das Condições Atmosféricas para o Evento no período de 14/05/22 a 15/05/22 na Área de Atuação da Energisa - MS.

1. DESCRIÇÃO

O evento que ocorreu entre 14 e 15/05/2022 na área de atuação da Energisa – MS foi causado por um sistema frontal atuando no estado do Mato Grosso do Sul. O sistema pode ser visto na imagem no infravermelho com realce do satélite GOES-16 na Figura 1.

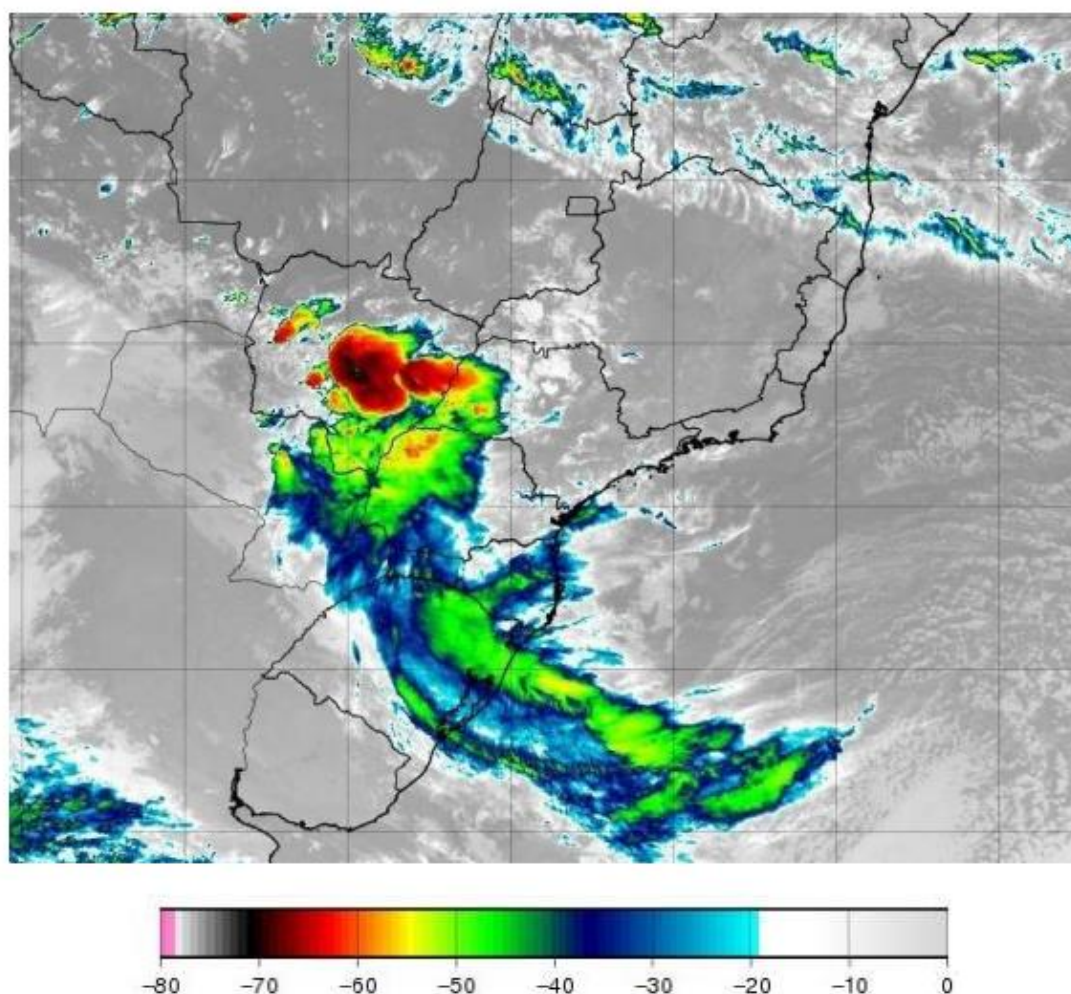


Figura 1 - Imagem de satélite no infravermelho com realce do satélite GOES-16 as 21:00 UT do dia 14/05. As cores indicam diferentes temperaturas dos tops das nuvens.

Diferentes cores na imagem na Figura 1 referem-se a diferentes temperaturas de topo das nuvens, conforme indicado na figura, e equivalem a diferentes altitudes. Quanto menor a temperatura de topo, isto é, mais negativa, mais alta é o topo da nuvem.

Durante os períodos de máxima extensão vertical, a tempestade atingiu temperaturas de topo inferiores a -70°C equivalente à altura da tropopausa (15-16 km). Esta altura corresponde à máxima extensão vertical que uma tempestade pode atingir.

2. ABRANGÊNCIA E DURAÇÃO

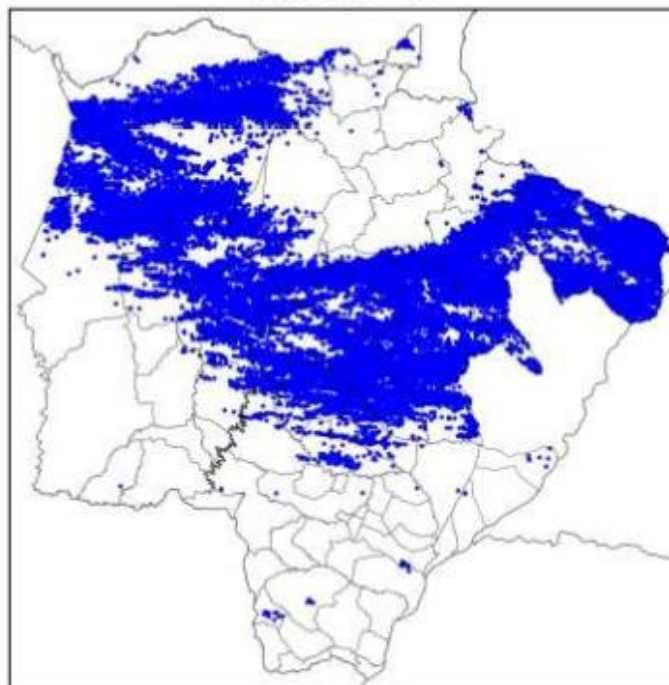
A Figura 2 mostra os mapas de incidência de descargas atmosféricas nuvem-solo e intranuvem obtido da Rede BrasilDAT Dataset para o período e a Figura 3 e 4 os mapas de precipitação acumulada e rajadas para os diversos dias.

Mapa de Descargas Atmosféricas
2022-05-14



(a)

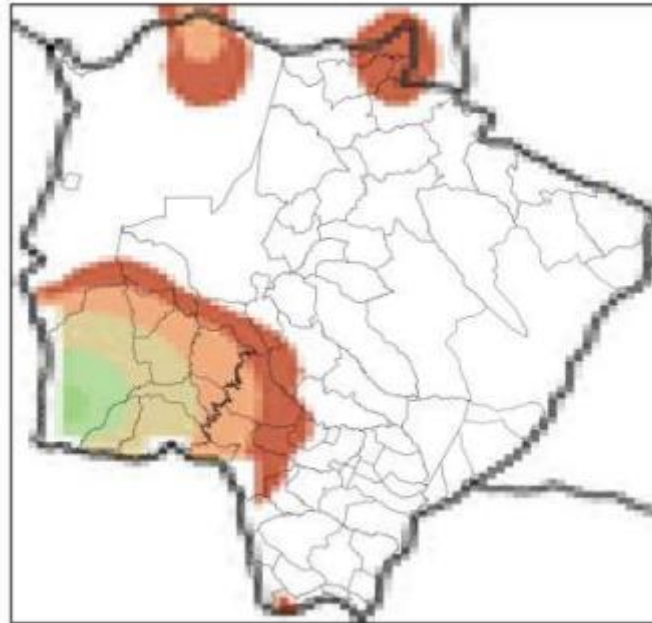
**Mapa de Descargas Atmosféricas
2022-05-15**



(b)

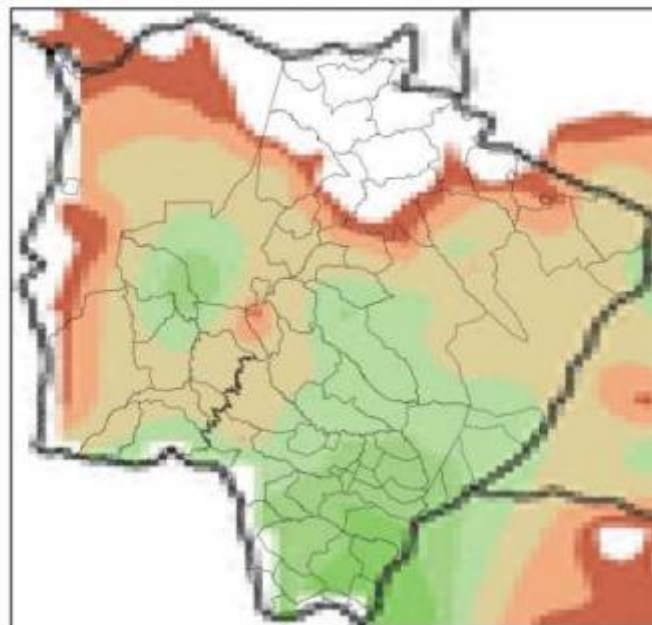
Figura 2 – Mapa de incidência de descargas atmosféricas nuvem-solo e intranuvem para os dias: (a) 14/05; e (b) 15/05. Cada ponto corresponde ao local de ocorrência de uma descarga.

Mapa de Precipitação
2022-05-14



(a)

Mapa de Precipitação
2022-05-15

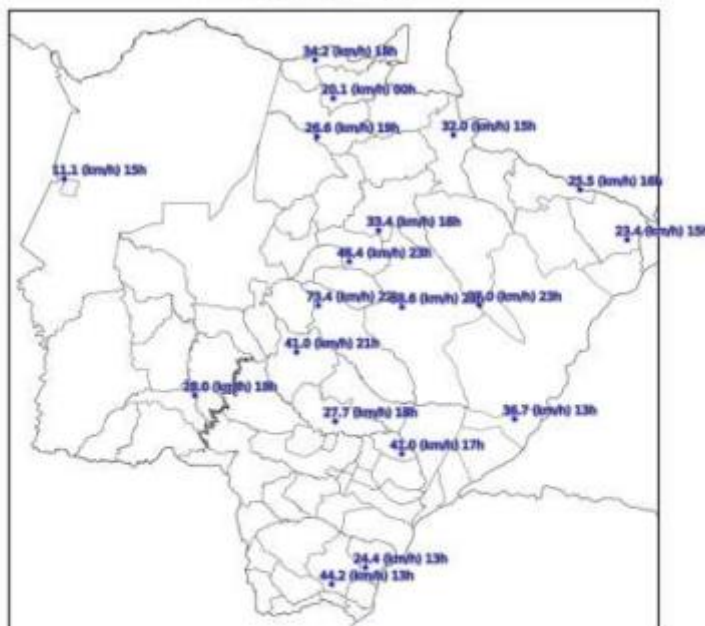


(b)



Figura 3 – Mapa de precipitação para os dias: (a) 14/05; e (b) 15/05.

Mapa de Rajada Máxima 2022-05-14



(a)

Mapa de Rajada Máxima
2022-05-15



(b)

Figura 4 – Mapa de rajadas para os dias: (a) 14/05; e (b) 15/05.

Os dados de precipitação mostrados na Figura 3 para os diversos dias indicam chuvas fortes (até 70 mm) atingindo a maior parte do estado. As descargas e rajadas ocorreram em todo o estado.

3. CLASSIFICAÇÃO COBRADE

De modo a verificar se as condições atmosféricas associadas ao evento se enquadram em uma situação de emergência em conformidade com disposto no Anexo I da Instrução Normativa nº 01, de 24 de agosto de 2012 do Ministério da Integração Nacional referente à **Codificação Brasileira de Desastres – COBRADE**, deve-se procurar descrever o evento como fazendo parte de um ou mais Subtipos preconizados como uma Interrupção em Situação de Emergência pela COBRADE e demonstrar sua intensidade condizente com uma situação de emergência conforme descrito na Instrução Normativa. A COBRADE divide os desastres naturais em cinco Grupos, treze Subgrupos, vinte e quatro Tipos e vinte e três Subtipos. Dentro desta classificação e no contexto deste relatório, encontra-se o Grupo Desastres Meteorológicos que em seu item

1.3.1.2 contempla o Subgrupo Sistemas de Grande Escala/Escala Regional acompanhado de grande ocorrência de descargas e fortes ventos.

O enquadramento leva em conta as pesquisas realizadas pelo Grupo de Eletricidade Atmosférica (ELAT) do Instituto Nacional de Pesquisas Espaciais (INPE), pela National Weather Service (National Weather Service, 2015), bem como escalas de precipitação e de ventos (Vulnerabilidades das Megacidades Brasileiras às Mudanças Climáticas, 2013; Byers, 1944).

A partir dos dados de satélite, redes de detecção de descargas atmosféricas (Pinto and Pinto, 2018) e dados de estações meteorológicas, as seguintes observações foram obtidas:

1. As imagens de satélite mostram o topo da tempestade atingindo a altura de 15-16 km, equivalente a uma altura da tropopausa, que corresponde à máxima extensão vertical que uma tempestade pode atingir nesta região. Sabe-se que quanto mais alto a altura do topo da tempestade mais severa ela tende a ser.
2. Foram registrados ventos de até 74 km/h em diversos municípios do estado no período. Com base na Escala de Beaufort, que classifica a intensidade dos ventos tendo em conta a sua velocidade, estes valores são considerados ventos muito fortes, capazes de derrubar árvores sobre a rede elétrica.
3. As chuvas acumuladas durante o período da tempestade foram fortes, atingindo 70 mm.
4. A atividade elétrica da tempestade foi alta. Durante o evento foram registradas 327.812 descargas na área de concessão da Energisa – MS, valor considerado muito elevado.
5. O Índice de severidade da tempestade em termos de sua atividade elétrica total, envolvendo tanto as descargas para o solo como as descargas dentro da tempestade atingiu o valor máximo igual a 5 (a escala de severidade vai de 1 a 5) correspondente a tempestade severa.

4. EVIDÊNCIAS ENCONTRADAS NA MÍDIA

Foram encontradas evidências na mídia de tempestades em diferentes locais do estado, conforme mostrado na Figura 4.



Figura 4 – Evidências de tempestades no período no estado do Mato Grosso do Sul [4].

5. CONCLUSÃO

Os dados e informações constantes neste relatório demonstram claramente a ocorrência de um evento atípico com ventos muito fortes, atividade de descargas muito elevada e chuvas muito fortes. Os detalhes do evento são mostrados na Tabela 1 a seguir.

Tabela 1 – Detalhes do Evento de 14/05/2022 a 15/05/2022.

Descrição	Sistema frontal associado a banda de nebulosidade da Amazônia provocando muitas descargas, chuvas moderadas a fortes e ventos fortes.
Código COBRADE	1.3.1.2.0 (Sistemas de Grande Escala/Escala Regional)
Hora do Início do Evento	00:30 UT do dia 14/05/22
Hora do Fim do Evento	20:00 UT do dia 15/05/22
Abrangência	Todos os municípios do estado.

6. REFERÊNCIAS

- [1] Byers, H. R., General Meteorology, 83–85, 1944.
- [2] National Weather Service, Governo dos Estados Unidos. Disponível em: <<http://www.weather.gov>>. Acesso em: 08/05/2016.
- [3] Pinto Jr., O., Pinto, I.R.C.A., BrasilDAT Dataset: combining data from different lightning locating systems to obtain more precise lightning information, 25th Proceedings of the International Lightning Detection Conference (ILDC), Florida, US, March 2018.
- [4] Midiamax. Disponível em: <https://midiamax.uol.com.br/cotidiano/2022/temporal-atinge-campo-grande-com-ventos-fortes-e-raios-neste-sabado/>

7. RESPONSABILIDADES

Este relatório foi elaborado sobre a responsabilidade técnica do Dr. Osmar Pinto Junior, pesquisador sênior e coordenador do Grupo de Eletricidade Atmosférica (ELAT) do Instituto Nacional de Pesquisas Espaciais (INPE).



Dr. Osmar Pinto Junior
Consultor Técnico