

**Relatório Situação de Emergência**  
**Abril/2022**

20220402

## Sumário

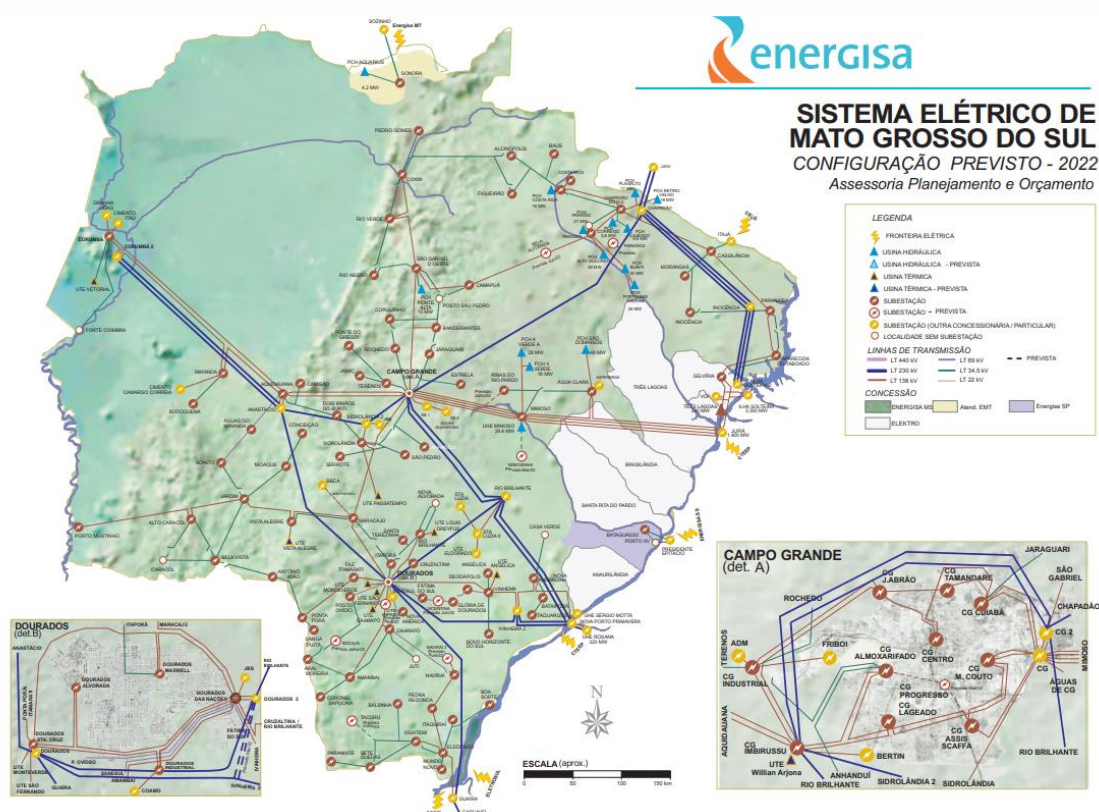
1. ÁREA AFETADA .....	3
2. IMPACTO DOS EVENTOS E EXTENSÃO DOS DANOS .....	13
3. EVIDÊNCIAS .....	16
4. ANEXO I – Descrição e Relação dos Equipamentos Afetados .....	16
5. ANEXO II.....	62

## ÁREA AFETADA

Do dia 22 ao dia 24 de abril de 2022, registrou-se no estado um evento climático severo que afetou todos os municípios de Mato Grosso do Sul.

A Figura 1 ilustra o mapa geoeletrico da concessão da EMS.

Figura 1 - Mapa geoeletrico da concessão da EMS.



A Figura 2 ilustra, em azul, as áreas afetadas por situação de emergência.

Figura 2 - Municípios com as áreas afetadas em azul.



Os municípios afetados pelo evento climático, encontram-se na Tabela 1.

Tabela 1 - Resumo dos Municípios.

Código do Evento	Municípios Afetados
20220402	Água Clara
20220402	Alcinópolis
20220402	Amambai
20220402	Anastácio
20220402	Angelica
20220402	Antonio Joao
20220402	Aparecida do Taboado
20220402	Aquidauana
20220402	Aral Moreira
20220402	Bandeirantes

Relatório Situação de Emergência  
Abril/2022  
Código Único do Relatório: 20220402



20220402	Bataguassu
20220402	Bataypora
20220402	Bela Vista
20220402	Bodoquena
20220402	Bonito
20220402	Caarapó
20220402	Camapuã
20220402	Campo Grande
20220402	Cassilândia
20220402	Chapadão do Sul
20220402	Corguinho
20220402	Coronel Sapucaia
20220402	Corumbá
20220402	Costa Rica
20220402	Coxim
20220402	Deodápolis
20220402	Dourados
20220402	Eldorado
20220402	Fatima do Sul
20220402	Figueirao
20220402	Gloria de Dourados
20220402	Iguatemi
20220402	Itaporã
20220402	Itaquirai
20220402	Ivinhema
20220402	Japora
20220402	Jaraguari
20220402	Jardim
20220402	Jatei
20220402	Juti
20220402	Laguna Caarapa
20220402	Maracaju
20220402	Miranda
20220402	Mundo Novo
20220402	Navirai
20220402	Nioaque
20220402	Nova Alvorada do Sul
20220402	Nova Andradina
20220402	Novo Horizonte do Sul
20220402	Paraiso das Águas
20220402	Paranaíba

20220402	Paranhos
20220402	Pedro Gomes
20220402	Ponta Porã
20220402	Porto Murtinho
20220402	Ribas do Rio Pardo
20220402	Rio Brillhante
20220402	Rio Negro
20220402	Rio Verde Mato Grosso
20220402	Rochedo
20220402	São Gabriel do Oeste
20220402	Sete Quedas
20220402	Sidrolândia
20220402	Sonora
20220402	Tacuru
20220402	Taquarussu
20220402	Terenos
20220402	Vicentina

A Tabela 2 apresenta o resumo dos documentos utilizados para o expurgo.

Tabela 2 - Resumo dos documentos utilizados para os expurgos.

Código do Evento	Documento	Resumo	Código COBRADE
20220402	Laudo das Condições Atmosféricas para o Evento no período de 22/04/22 a 24/04/22 na Área de Atuação da Energisa - MS.	O evento que ocorreu entre 22/04/2022 a 24/04/2022 na área de atuação da Energisa – MS foi causado por um sistema frontal atuando no estado do Mato Grosso do Sul.	1.3.1.2

Como resultado do evento ocorrido, seguem na tabela abaixo as subestações afetadas, completa ou parcialmente.

Tabela 3 - Subestações afetadas por situação de emergência.

Código do Evento	Subestações	Alimentador
20220402	Alcinópolis	ALC01
20220402	Alto Caracol	ACA51
20220402	Alto Caracol	ACA53

20220402	Amambai	AMA03
20220402	Amambai	AMA52
20220402	Amambai	AMA01
20220402	Amambai	AMA51
20220402	Amambai	AMA02
20220402	Angélica	ANG02
20220402	Angélica	ANG01
20220402	Anhanduí	ANH01
20220402	Antônio João	AJO52
20220402	Antônio João	AJO01
20220402	Antônio João	AJO51
20220402	Aparecida do Taboado	ATA52
20220402	Aparecida do Taboado	ATA01
20220402	Aparecida do Taboado	ATA02
20220402	Aparecida do Taboado	ATA51
20220402	Aquidauana	AQU03
20220402	Aquidauana	AQU04
20220402	Aquidauana	AQU01
20220402	Aquidauana	AQU05
20220402	Aral Moreira	AMO02
20220402	Aral Moreira	AMO01
20220402	Balsinha	BAL01
20220402	Balsinha	BAL02
20220402	Bandeirantes	BAN52
20220402	Bataguassu	BAT51
20220402	Bataguassu	BAT01
20220402	Bataguassu	BAT02
20220402	Bataiporã	BAP01
20220402	Bataiporã	BAP02
20220402	Bela Vista	BVI51
20220402	Bela Vista	BVI02
20220402	Boa Sorte	BSO01
20220402	Bodoquena	BOD01
20220402	Bonito	BON01
20220402	Bonito	BON52
20220402	Caarapó	CAA01
20220402	Caarapó	CAA51
20220402	Caarapó	CAA52
20220402	Caarapó	CAA02
20220402	Camapuã	CAM51
20220402	Camapuã	CAM02

20220402	Camapuã	CAM01
20220402	Camapuã	CAM52
20220402	Campo Grande Almojarifado	CGA03
20220402	Campo Grande Almojarifado	CGA04
20220402	Campo Grande Almojarifado	CGA12
20220402	Campo Grande Almojarifado	CGA10
20220402	Campo Grande Almojarifado	CGA08
20220402	Campo Grande Almojarifado	CGA11
20220402	Campo Grande Assis Scaffa	CGS07
20220402	Campo Grande Assis Scaffa	CGS10
20220402	Campo Grande Assis Scaffa	CGS04
20220402	Campo Grande Assis Scaffa	CGS05
20220402	Campo Grande Assis Scaffa	CGS09
20220402	Campo Grande Assis Scaffa	CGS06
20220402	Campo Grande Assis Scaffa	CGS03
20220402	Campo Grande Cuiabá	CGB51
20220402	Campo Grande Cuiabá	CGB03
20220402	Campo Grande Cuiabá	CGB07
20220402	Campo Grande Cuiabá	CGB11
20220402	Campo Grande Cuiabá	CGB05
20220402	Campo Grande Cuiabá	CGB06
20220402	Campo Grande Cuiabá	CGB02
20220402	Campo Grande Industrial	CGD52
20220402	Campo Grande Industrial	CGD02
20220402	Campo Grande Industrial	CGD53
20220402	Campo Grande José Abrão	CGJ03
20220402	Campo Grande José Abrão	CGJ04
20220402	Campo Grande Lageado	CGL07
20220402	Campo Grande Lageado	CGL08
20220402	Campo Grande Lageado	CGL04
20220402	Campo Grande Lageado	CGL09
20220402	Campo Grande Lageado	CGL06
20220402	Campo Grande Lageado	CGL02
20220402	Campo Grande Lageado	CGL01
20220402	Campo Grande Lageado	CGL03
20220402	Campo Grande Miguel Couto	CGM07
20220402	Campo Grande Miguel Couto	CGM13
20220402	Campo Grande Miguel Couto	CGM17
20220402	Campo Grande Miguel Couto	CGM11
20220402	Campo Grande Miguel Couto	CGM12
20220402	Campo Grande Tamandaré	CGT04



20220402	Campo Grande Tamandaré	CGT02
20220402	Campo Grande Tamandaré	CGT03
20220402	Campo Grande Tamandaré	CGT05
20220402	Campo Grande Tamandaré	CGT06
20220402	Campo Grande Tamandaré	CGT01
20220402	Cassilândia	CAS03
20220402	Chapadão do Sul	CSU52
20220402	Chapadão do Sul	CSU01
20220402	Chapadão do Sul	CSU51
20220402	Chapadão do Sul	CSU02
20220402	Conceição	CON01
20220402	Coronel Sapucaia	CSA01
20220402	Corumbá	COR04
20220402	Corumbá	COR03
20220402	Corumbá	COR06
20220402	Corumbá	COR05
20220402	Corumbá	COR10
20220402	Corumbá	COR52
20220402	Corumbá	COR08
20220402	Costa Rica	CRI01
20220402	Coxim	COX03
20220402	Coxim	COX51
20220402	Coxim	COX01
20220402	Coxim	COX02
20220402	Coxim	COX52
20220402	Coxim	COX53
20220402	Cruzaltina	CRU01
20220402	Deodápolis	DEO03
20220402	Deodápolis	DEO01
20220402	Dourados Alvorada	DOA07
20220402	Dourados Alvorada	DOA01
20220402	Dourados Alvorada	DOA05
20220402	Dourados Alvorada	DOA02
20220402	Dourados Alvorada	DOA03
20220402	Dourados Alvorada	DOA06
20220402	Dourados Alvorada	DOA04
20220402	Dourados Industrial	DOI04
20220402	Dourados Industrial	DOI02
20220402	Dourados Industrial	DOI03
20220402	Dourados Industrial	DOI05
20220402	Dourados Maxwell	DOM07

20220402	Dourados Maxwell	DOM03
20220402	Dourados Maxwell	DOM09
20220402	Dourados Maxwell	DOM05
20220402	Dourados Maxwell	DOM51
20220402	Dourados Maxwell	DOM52
20220402	Dourados das Nações	DOD03
20220402	Dourados das Nações	DOD04
20220402	Dourados das Nações	DOD05
20220402	Eldorado	ELD01
20220402	Eldorado	ELD52
20220402	Eldorado	ELD02
20220402	Eldorado	ELD53
20220402	Estrela	EST01
20220402	Estrela	EST02
20220402	Fazenda Itamarati	FIT54
20220402	Fazenda Itamarati	FIT51
20220402	Fazenda Itamarati	FIT53
20220402	Fazenda Itamarati	FIT55
20220402	Fazenda Itamarati	FIT52
20220402	Figueirão	FIG01
20220402	Fátima do Sul	FSU02
20220402	Fátima do Sul	FSU01
20220402	Glória de Dourados	GDO02
20220402	Glória de Dourados	GDO01
20220402	Iguatemi	IGU52
20220402	Iguatemi	IGU51
20220402	Iguatemi	IGU53
20220402	Iguatemi	IGU01
20220402	Itaporã	ITA52
20220402	Itaporã	ITA01
20220402	Itaquiraí	ITQ02
20220402	Itaquiraí	ITQ01
20220402	Ivinhema	IVI03
20220402	Ivinhema	IVI52
20220402	Ivinhema	IVI01
20220402	Ivinhema	IVI02
20220402	Jamic	JAM01
20220402	Jaraguari	JAG01
20220402	Jardim	JAR02
20220402	Jardim	JAR01
20220402	Maracajú	MAR53

Relatório Situação de Emergência  
Abril/2022  
Código Único do Relatório: 20220402



20220402	Maracajú	MAR01
20220402	Maracajú	MAR51
20220402	Maracajú	MAR52
20220402	Mimoso	MIM51
20220402	Miranda	MIR52
20220402	Miranda	MIR01
20220402	Miranda	MIR51
20220402	Morangas	MOG01
20220402	Mundo Novo	MNO01
20220402	Mundo Novo	MNO02
20220402	Naviraí	NAV05
20220402	Naviraí	NAV04
20220402	Naviraí	NAV01
20220402	Naviraí	NAV03
20220402	Naviraí	NAV06
20220402	Naviraí	NAV02
20220402	Nioaque	NIO51
20220402	Nioaque	NIO02
20220402	Nova América	NAM01
20220402	Nova América	NAM02
20220402	Nova Andradina	NAN03
20220402	Nova Andradina	NAN02
20220402	Nova Andradina	NAN51
20220402	Nova Andradina	NAN01
20220402	Novo Horizonte do Sul	NHS01
20220402	PCH Costa Rica	CRH51
20220402	PCH Costa Rica	CRH53
20220402	Paranaíba	PAR51
20220402	Paranaíba	PAR04
20220402	Pedro Gomes	PGO01
20220402	Ponta Porã Estoril	PPE01
20220402	Ponta Porã Estoril	PPE54
20220402	Ponta Porã Estoril	PPE55
20220402	Ponta Porã Estoril	PPE02
20220402	Ponta Porã Estoril	PPE03
20220402	Ponte do Grego	PGR02
20220402	Porto Murtinho	PMU02
20220402	Posto Ovídeo	POV55
20220402	Posto Ovídeo	POV51
20220402	Posto Ovídeo	POV54
20220402	Posto Ovídeo	POV52

20220402	Posto Oviedo	POV53
20220402	Presidente Epitácio	PEP52
20220402	Ribas do Rio Pardo	RRP01
20220402	Rio Brilhante	RBR53
20220402	Rio Brilhante	RBR01
20220402	Rio Brilhante	RBR52
20220402	Rio Brilhante	RBR51
20220402	Rio Negro	RNE01
20220402	Rio Verde	RVE01
20220402	Rio Verde	RVE51
20220402	Sanga Puitã	SPU01
20220402	Sete Quedas	SQU51
20220402	Sete Quedas	SQU01
20220402	Sidrolândia	SIA52
20220402	Sidrolândia	SIA53
20220402	Sidrolândia	SIA51
20220402	Sidrolândia	SIA02
20220402	Sidrolândia	SIA03
20220402	Sidrolândia	SIA01
20220402	Sonora	SON01
20220402	Sonora	SON02
20220402	São Gabriel do Oeste	SGO01
20220402	São Gabriel do Oeste	SGO51
20220402	São Gabriel do Oeste	SGO03
20220402	São Gabriel do Oeste	SGO52
20220402	São Gabriel do Oeste	SGO02
20220402	São Pedro	SPE02
20220402	São Pedro	SPE01
20220402	Taquarussu	TAQ01
20220402	Terenos	TER02
20220402	Terenos	TER51
20220402	Terenos	TER01
20220402	Vista Alegre	VAG52
20220402	Água Clara	ACL01
20220402	Água Clara	ACL02
20220402	Água Clara	ACL51

## IMPACTO DOS EVENTOS E EXTENSÃO DOS DANOS

As condições climáticas adversas que permearam a área de concessão da Energisa Mato Grosso do Sul resultaram em extensos danos a rede de distribuição, entre os quais foram registrados:

- Recomposição automática do sistema (Self-Healing);
- Reparo de cabos partidos;
- Retirada de galhos de árvores e demais objetos estranhos da rede;
- Retirada e substituição de postes quebrados ou tombados;
- Retirada e substituição de transformadores MT/BT queimados e avariados;
- Reparo de chaves fusíveis danificadas;
- Substituição de elos queimados;
- Substituição e reparo de para-raios;
- Reparo e substituição de cruzetas;
- Reparo e substituição de isoladores;
- Reparo em ramais de ligação;
- Reaperto e substituição de conexões;
- Reparo e substituição de jumpers e;
- Reparo em religadores.

A Tabela 4 apresenta um resumo quantitativo do impacto do evento no sistema elétrico conforme a classe e causa das ordens associadas.

Tabela 4 – Impacto dos eventos no sistema elétrico.

Código do Evento	Descrição da Classe	Descrição da Causa	Quantidade
20220402	C190-(D)-Trafo	C184-Ventos Fortes	56
20220402	C190-(D)-Trafo	C187-Descarga Atmosférica	95
20220402	C190-(D)-Trafo	C188-Árvore/Galhos	32
20220402	C190-(D)-Trafo	C199-Queimado Por DAT	9
20220402	C220-(D)-Isolador	C226-Árvore/Galhos	3
20220402	C220-(D)-Isolador	C227-Descarga Atmosférica	7
20220402	C220-(D)-Isolador	C228-Ventos Fortes	1
20220402	C230-(D)-Cruzeta	C234-Árvore/Galhos	1
20220402	C230-(D)-Cruzeta	C235-Descarga Atmosférica	5
20220402	C230-(D)-Cruzeta	C236-Ventos Fortes	13
20220402	C250-(D)-Poste	C246-Ventos Fortes	37
20220402	C250-(D)-Poste	C247-Árvore/Galhos	1
20220402	C250-(D)-Poste	C248-Descarga Atmosférica	5

20220402	C270-(D)-Condutor	C330-Árvore/Galhos	132
20220402	C270-(D)-Condutor	C331-Descarga Atmosférica	89
20220402	C270-(D)-Condutor	C333-Ventos Fortes	80
20220402	C320-(D)-Conexão	C334-Árvore/Galhos	3
20220402	C320-(D)-Conexão	C335-Descarga Atmosférica	6
20220402	C320-(D)-Conexão	C336-Ventos Fortes	5
20220402	C380-(D)-Chave Faca	C386-Descarga Atmosférica	3
20220402	C390-(D)-Chave Fusível	C471-Árvore/Galhos	61
20220402	C390-(D)-Chave Fusível	C472-Descarga Atmosférica	381
20220402	C390-(D)-Chave Fusível	C474-Ventos Fortes	102
20220402	C460-(D)-Religador	C466-Árvore/Galhos	11
20220402	C460-(D)-Religador	C467-Descarga Atmosférica	26
20220402	C460-(D)-Religador	C469-Ventos Fortes	6
20220402	C580-UC-Ramal de Ligação	C583-Árvore no Ramal	21
20220402	C580-UC-Ramal de Ligação	C587-Ramal Partido por Vento	11

A descrição detalhada desses equipamentos e sua importância para o sistema de distribuição podem ser encontrados no Anexo I.

A Tabela 5 contém a data da primeira interrupção e da última restauração para o evento caracterizado como situação de emergência.

Tabela 5 – Data e hora do início da primeira interrupção e término da última interrupção.

<b>Código do Evento</b>	<b>Data e hora do início da primeira interrupção</b>	<b>Data e hora do término da última interrupção</b>
20220402	22-04-2022 08:01:00	30-04-2022 10:45:00

A quantidade de clientes afetados e o volume de interrupções para o evento pode ser encontrada na Tabela 6.

Tabela 6 – Clientes afetados.

<b>Código do Evento</b>	<b>Clientes afetados</b>	<b>Quantidade de interrupções</b>
20220402	82.207	108.075

A quantidade de clientes afetados corresponde ao número de clientes distintos que tiveram pelo menos uma interrupção no período considerado. A quantidade de interrupções corresponde ao somatório de interrupções dos clientes afetados.

A duração média de interrupção encontra-se na Tabela 7, assim como o tempo de restabelecimento da falta de energia de maior duração para o evento.

Tabela 7 – Duração média e mais longa das interrupções.

Código do Evento	Duração média das interrupções (min)	Interrupção mais longa (min)
20220402	315,23	10.613

A duração média das interrupções corresponde à média das interrupções de cada consumidor afetado durante o evento. A interrupção mais longa corresponde a duração máxima de interrupção ocorrida durante o evento.

Constatou-se no evento climático a ultrapassagem do limite do indicador CHI (consumidor hora interrompido).

O limite é calculado conforme a equação a seguir:

$$2.612 \cdot N^{0,35}$$

onde:

N – Número de unidades consumidoras faturadas e atendidas em BT ou MT do mês de outubro do ano anterior ao período de apuração.

Para a EMS, tem-se 995.320 faturados e atendidos em BT ou MT no mês de outubro de 2021. Portanto, o limite de CHI para 2022 é **328.291,87**.

$$\begin{aligned} \text{Limite de CHI} &= 2.612 \cdot N^{0,35} \\ \text{Limite de CHI} &= 2.612 \cdot 995.320^{0,35} \\ \text{Limite de CHI} &= 328.291,87 \end{aligned}$$

Tabela 8, encontra-se o somatório das interrupções, em hora e décimo de hora.

Tabela 8 - Duração das interrupções.

Código do Evento	Consumidor hora interrompidos
20220402	567.805,37

Na Tabela 9, encontram-se as quantidades de efetivos de equipes disponibilizadas durante os dias do evento.

Tabela 9 – Efetivo de equipes.

Código do Evento	Efetivo médio durante os dias dos eventos	Efetivo no dia mais crítico dos eventos
20220402	208	265

Na Tabela 10, encontram-se os tempos de atendimento realizados durante o evento.

Tabela 10 – Tempos de atendimento.

Código do Evento	Tempo médio de preparo	Tempo médio de deslocamento	Tempo médio de execução	Tempo médio de atendimento
20220402	550,87	34,55	164,82	750,23

## EVIDÊNCIAS

<https://www.campograndenews.com.br/meio-ambiente/ventania-e-ceu-escuro-anunciam-temporal-na-capital-e-em-36-cidades>

<https://www.enfoquems.com.br/tempestade-faz-o-ceu-escurecer-em-cidades-de-ms-ponta-pora-registra-granizo/>

## ANEXO I – Descrição e Relação dos Equipamentos Afetados

**Alimentador** – linha elétrica destinada a transportar energia elétrica em média tensão.

**Condutor de energia** – é o meio pelo qual se transporta potência desde um determinado ponto, denominada fonte ou alimentação, até um terminal consumidor.

**Transformador** – é um equipamento de operação estática que por meio de indução eletromagnética transfere energia de um circuito, chamado primário, para um ou mais circuitos denominados, respectivamente, secundário e terciário, sendo, no entanto, mantida a mesma frequência, porém com tensões e correntes diferentes.

**Chave fusível** – é um equipamento destinado a proteção de sobrecorrentes de circuitos primários utilizados em redes aéreas de distribuição urbana e rural e em pequenas subestações de consumidor e de concessionária. É dotada de um elemento fusível que responde pelas características básicas de sua operação.

**Chave faca** – é um dispositivo de manobras de abertura e fechamento de circuitos, assegurando uma desconexão visível dos condutores, além de ser utilizada em manobras entre circuitos, de forma a possibilitar transferência de cargas e isolamento de equipamentos e circuitos.

**Disjuntor** – é um dispositivo que protege determinada instalação elétrica contra possíveis danos relacionados a sobrecargas elétricas e curto-circuitos.



**Para-raios** – são equipamentos protetores de linhas de transmissão e distribuição aéreas contra sobretensões causadas por manobras de chaves ou descargas atmosféricas.

**Religadores automáticos** – são equipamentos de interrupção de corrente elétrica dotados de uma determinada capacidade de repetição em operação de abertura e fechamento de um circuito, durante a ocorrência de um defeito.

**Isoladores** – são elementos sólidos dotados de propriedades mecânicas, capazes de suportar os esforços produzidos pelos condutores. Eletricamente, exercem a função de isolar os condutores, submetidos a uma diferença de potencial em relação terra (estrutura suporte) ou em relação a um outro condutor de fase.

**Ramal de ligação** - conjunto de condutores e acessórios instalados entre o ponto de derivação do sistema de distribuição da distribuidora e o ponto de conexão das instalações de utilização do acessante.

#### Relação de Ocorrências Expurgáveis

Segue abaixo a relação das ordens expurgadas para o evento climático 20220402 de abril de 2022.

Código do Evento	Número ordem	Equipamento	Tipo equipamento	Total de clientes	Duração(h)	CHI
20220402	4933037	CL(21008)	Chave Lâmina	2	2,07	4,13
20220402	4933103	FU(25430)	Chave Fusível	2	4,47	8,93
20220402	4933120	TD(36991)-(SEM PATRIMONIO)	Transformador Distribuição	1	6,7	6,7
20220402	4933124	TD(694207)-(ENTF035541)	Transformador Distribuição	2	5,12	10,23
20220402	4933125	TD(29867)-(ENTF085891)	Transformador Distribuição	69	2,63	181,7
20220402	4933127	FR(13552)	Chave Fusível Religadora	6	5,1	30,6
20220402	4933142	FU(3707)	Chave Fusível	4	13,97	55,87
20220402	4933143	CL(41709)	Chave Lâmina	98	4,88	478,57
20220402	4933144	TD(42199)-(ENTF548917)	Transformador Distribuição	1	15,58	15,58
20220402	4933153	TD(31990)-(ENTF075504)	Transformador Distribuição	1	8,5	8,5

Relatório Situação de Emergência  
Abril/2022  
Código Único do Relatório: 20220402



20220402	4933159	PE(14941678)	Ponto de conexão	1	6,75	6,75
20220402	4933170	TD(688550)- (ENTF080211)	Transformador Distribuição	1	10,48	10,48
20220402	4933171	TD(17825)- (ENTF104298)	Transformador Distribuição	6	68,87	413,2
20220402	4933171	TD(17825)- (ENTF104298)	Transformador Distribuição	1	73,3	73,3
20220402	4933173	PE(12556383)	Ponto de conexão	1	6,08	6,08
20220402	4933203	TD(658366)- (ENTF083199)	Transformador Distribuição	1	9,12	9,12
20220402	4933204	TD(39880)- (ENTF076122)	Transformador Distribuição	1	4,72	4,72
20220402	4933207	TD(3852)- (ENTF001885)	Transformador Distribuição	26	2,42	62,83
20220402	4933234	FU(15607)	Chave Fusível	2	3,73	7,47
20220402	4933249	PE(13291134)	Ponto de conexão	48	1,77	84,8
20220402	4933250	TD(52084)- (ENTF031725)	Transformador Distribuição	3	2,82	8,45
20220402	4933263	PE(11713964)	Ponto de conexão	56	3,9	218,4
20220402	4933271	TD(42099)- (ENTF011084)	Transformador Distribuição	41	1,57	64,23
20220402	4933275	TD(737032)- (ENTF065558)	Transformador Distribuição	4	5,13	20,53
20220402	4933279	PE(17176500)	Ponto de conexão	2	0,08	0,17
20220402	4933289	TD(44272)- (ENTF006176)	Transformador Distribuição	40	2,02	80,67
20220402	4933295	PE(75116384)	Ponto de conexão	57	1,68	95,95
20220402	4933304	FR(12867)	Chave Fusível Religadora	29	3,45	100,05
20220402	4933311	FU(31196)	Chave Fusível	53	2,28	121,02
20220402	4933319	TD(206)- (ENTF093779)	Transformador Distribuição	91	2,05	186,55
20220402	4933322	TD(717274)- (ENTF052257)	Transformador Distribuição	1	2,07	2,07
20220402	4933325	TD(20943)- (ENTF026696)	Transformador Distribuição	20	2,62	52,33

Relatório Situação de Emergência  
Abril/2022  
Código Único do Relatório: 20220402



20220402	4933331	TD(733002)-(SEM PATRIMONIO)	Transformador Distribuição	2	2,57	5,13
20220402	4933341	FU(692651)	Chave Fusível	335	1,2	402
20220402	4933346	TD(31196)-(ENTF104710)	Transformador Distribuição	1	1,18	1,18
20220402	4933352	TD(5904)-(ENTF099140)	Transformador Distribuição	29	2,62	75,88
20220402	4933354	TD(7036)-(ENTF056604)	Transformador Distribuição	75	3,25	243,75
20220402	4933357	FU(10608)	Chave Fusível	1	1,03	1,03
20220402	4933364	FU(721792)	Chave Fusível	1	1,52	1,52
20220402	4933376	FU(750552)	Chave Fusível	31	3,32	102,82
20220402	4933385	FU(2171)	Chave Fusível	106	5,48	581,23
20220402	4933391	TD(35582)-(ENTF075141)	Transformador Distribuição	5	3,18	15,92
20220402	4933396	TD(37835)-(ENTF543335)	Transformador Distribuição	2	9,93	19,87
20220402	4933412	FU(21723)	Chave Fusível	2	4,35	8,7
20220402	4933424	FR(37170)	Chave Fusível Religadora	3	2,58	7,75
20220402	4933434	FU(19792)	Chave Fusível	4	20,1	80,4
20220402	4933442	FU(28694)	Chave Fusível	53	1,45	76,85
20220402	4933442	FU(28694)	Chave Fusível	12	1,65	19,8
20220402	4933442	FU(28694)	Chave Fusível	12	1,75	21
20220402	4933442	FU(28694)	Chave Fusível	2	3,32	6,63
20220402	4933460	TD(9466)-(ENTF090298)	Transformador Distribuição	83	1,42	117,58
20220402	4933496	TD(666406)-(ENTF045006)	Transformador Distribuição	1	28,05	28,05
20220402	4933497	TD(21127)-(ENTF102138)	Transformador Distribuição	1	3,93	3,93
20220402	4933505	TD(706303)-(ENTF546663)	Transformador Distribuição	37	2,67	98,67
20220402	4933514	AJO52_AJO59501		327	0,55	179,85
20220402	4933514	AJO52_AJO59501		23	1,88	43,32
20220402	4933514	AJO52_AJO59501		106	1,92	203,17
20220402	4933514	AJO52_AJO59501		254	2,5	635
20220402	4933514	AJO52_AJO59501		5	4,97	24,83
20220402	4933514	AJO52_AJO59501		106	5,45	577,7
20220402	4933514	AJO52_AJO59501		6	23,05	138,3
20220402	4933516	FR(2358)	Chave Fusível Religadora	5	26,27	131,33

Relatório Situação de Emergência  
Abril/2022  
Código Único do Relatório: 20220402



20220402	4933541	TD(48199)- (ENTF029538)	Transformador Distribuição	1	20,72	20,72
20220402	4933552	PE(18041748)	Ponto de conexão	30	1,38	41,5
20220402	4933559	TD(21591)- (ENTF003175)	Transformador Distribuição	31	1,52	47,02
20220402	4933559	TD(21591)- (ENTF003175)	Transformador Distribuição	6	4,63	27,8
20220402	4933564	FR(3804)	Chave Fusível Religadora	8	22,3	178,4
20220402	4933573	CF(3787)	Chave Faca	417	1,12	465,65
20220402	4933573	CF(3787)	Chave Faca	29	1,7	49,3
20220402	4933574	TD(15579)- (ENTF063304)	Transformador Distribuição	2	1,27	2,53
20220402	4933580	TD(9634)- (ENTF092753)	Transformador Distribuição	48	1,07	51,2
20220402	4933582	TD(1404)- (ENTT112860)	Transformador Distribuição	1	39,03	39,03
20220402	4933583	TD(30912)- (ENTF022470)	Transformador Distribuição	30	1,72	51,5
20220402	4933594	FR(25999)	Chave Fusível Religadora	12	6,08	73
20220402	4933603	CF(704002)	Chave Faca	1094	0,97	1057,5
20220402	4933603	CF(704002)	Chave Faca	466	1,6	745,6
20220402	4933603	CF(704002)	Chave Faca	142	2,93	416,53
20220402	4933603	CF(704002)	Chave Faca	781	3,55	2772,6
20220402	4933603	CF(704002)	Chave Faca	132	4,78	631,4
20220402	4933603	CF(704002)	Chave Faca	150	5,8	870
20220402	4933603	CF(704002)	Chave Faca	140	6,72	940,33
20220402	4933603	CF(704002)	Chave Faca	109	8,22	895,62
20220402	4933603	CF(704002)	Chave Faca	37	12,35	456,95
20220402	4933603	CF(704002)	Chave Faca	87	12,52	1089
20220402	4933603	CF(704002)	Chave Faca	10	31,88	318,83
20220402	4933603	CF(704002)	Chave Faca	8	48,82	390,53
20220402	4933610	FR(676879)	Chave Fusível Religadora	85	2,05	174,25
20220402	4933620	CF(38627)	Chave Faca	91	0,2	18,2
20220402	4933620	CF(38627)	Chave Faca	91	1,37	124,37
20220402	4933620	CF(38627)	Chave Faca	295	1,7	501,5
20220402	4933620	CF(38627)	Chave Faca	158	3,2	505,6
20220402	4933620	CF(38627)	Chave Faca	189	4,68	885,15

Relatório Situação de Emergência  
Abril/2022  
Código Único do Relatório: 20220402



20220402	4933623	RD(736527)	Religador de Linha	83	2,57	213,03
20220402	4933623	RD(736527)	Religador de Linha	32	4,82	154,13
20220402	4933623	RD(736527)	Religador de Linha	84	8,17	686
20220402	4933623	RD(736527)	Religador de Linha	618	12,42	7673,5
20220402	4933623	RD(736527)	Religador de Linha	81	14,02	1135,4
20220402	4933623	RD(736527)	Religador de Linha	98	37,83	3707,7
20220402	4933640	FR(35475)	Chave Fusível Religadora	29	27,07	784,93
20220402	4933643	FU(23512)	Chave Fusível	2	22,95	45,9
20220402	4933645	FU(17656)	Chave Fusível	2	16,22	32,43
20220402	4933647	FU(2444)	Chave Fusível	70	20	1400
20220402	4933659	FU(20585)	Chave Fusível	3	18,92	56,75
20220402	4933660	CF(746487)	Chave Faca	34	0,33	11,33
20220402	4933664	FU(39106)	Chave Fusível	593	6,63	3933,6
20220402	4933664	FU(39106)	Chave Fusível	11	27,82	305,98
20220402	4933685	TD(46855)- (ENTF037410)	Transformador Distribuição	2	1,25	2,5
20220402	4933715	PE(14975450)	Ponto de conexão	1	3,37	3,37
20220402	4933724	FR(1764)	Chave Fusível Religadora	63	21,48	1353,5
20220402	4933730	FR(12113)	Chave Fusível Religadora	7	41,63	291,43
20220402	4933732	TD(657361)- (ENTF033443)	Transformador Distribuição	13	29,85	388,05
20220402	4933737	CF(7803)	Chave Faca	6	2,18	13,1
20220402	4933737	CF(7803)	Chave Faca	362	7,28	2636,6
20220402	4933737	CF(7803)	Chave Faca	632	7,32	4624,1
20220402	4933756	CF(19636)	Chave Faca	5	1,85	9,25
20220402	4933756	CF(19636)	Chave Faca	55	36,88	2028,6
20220402	4933760	TD(698297)- (ENTF012002)	Transformador Distribuição	107	2,03	217,57
20220402	4933762	FR(2933)	Chave Fusível Religadora	83	22,47	1864,7
20220402	4933768	FU(18997)	Chave Fusível	10	15,87	158,67
20220402	4933769	TD(42067)- (ENTF091255)	Transformador Distribuição	1	15,05	15,05

Relatório Situação de Emergência  
Abril/2022  
Código Único do Relatório: 20220402



20220402	4933777	FU(20146)	Chave Fusível	3	2,45	7,35
20220402	4933810	FU(667326)	Chave Fusível	23	18,33	421,67
20220402	4933813	CF(748283)	Chave Faca	607	2,35	1426,5
20220402	4933821	TD(666464)- (ENTF087677)	Transformador Distribuição	19	23,98	455,68
20220402	4933821	TD(666464)- (ENTF087677)	Transformador Distribuição	6	29,68	178,1
20220402	4933848	TD(25746)- (ENTF002718)	Transformador Distribuição	9	15,05	135,45
20220402	4933851	TD(9466)- (ENTF090298)	Transformador Distribuição	83	2,83	235,17
20220402	4933856	TD(31299)- (ENTF099182)	Transformador Distribuição	62	19,67	1219,3
20220402	4933860	TD(10692)- (ENTF024720)	Transformador Distribuição	37	22,73	841,13
20220402	4933872	CF(29270)	Chave Faca	54	2,88	155,7
20220402	4933872	CF(29270)	Chave Faca	16	39,85	637,6
20220402	4933877	FU(2445)	Chave Fusível	12	19,33	232
20220402	4933883	CF(30109)	Chave Faca	71	19,68	1397,5
20220402	4933883	CF(30109)	Chave Faca	19	39,75	755,25
20220402	4933883	CF(30109)	Chave Faca	1	42,78	42,78
20220402	4933883	CF(30109)	Chave Faca	18	44,37	798,6
20220402	4933883	CF(30109)	Chave Faca	80	61,88	4950,7
20220402	4933885	CF(3447)	Chave Faca	62	22,93	1421,9
20220402	4933885	CF(3447)	Chave Faca	13	39,95	519,35
20220402	4933887	FU(30639)	Chave Fusível	24	20,82	499,6
20220402	4933887	FU(30639)	Chave Fusível	14	21,95	307,3
20220402	4933887	FU(30639)	Chave Fusível	9	37,48	337,35
20220402	4933887	FU(30639)	Chave Fusível	5	41,73	208,67
20220402	4933887	FU(30639)	Chave Fusível	5	44,28	221,42
20220402	4933889	CL(2440)	Chave Lâmina	1876	4,05	7597,8
20220402	4933889	CL(2440)	Chave Lâmina	36	34,52	1242,6
20220402	4933889	CL(2440)	Chave Lâmina	62	39	2418
20220402	4933891	FU(722008)	Chave Fusível	136	1,57	213,07
20220402	4933891	FU(722008)	Chave Fusível	41	1,7	69,7
20220402	4933891	FU(722008)	Chave Fusível	42	6,98	293,3
20220402	4933891	FU(722008)	Chave Fusível	177	32,58	5767,3
20220402	4933891	FU(722008)	Chave Fusível	80	36,85	2948
20220402	4933891	FU(722008)	Chave Fusível	42	40,27	1691,2
20220402	4933891	FU(722008)	Chave Fusível	49	43,27	2120,1
20220402	4933891	FU(722008)	Chave Fusível	19	65,25	1239,8
20220402	4933893	FU(30656)	Chave Fusível	205	0,05	10,25



Relatório Situação de Emergência  
Abril/2022  
Código Único do Relatório: 20220402



20220402	4933893	FU(30656)	Chave Fusível	34	12,35	419,9
20220402	4933893	FU(30656)	Chave Fusível	6	13,62	81,7
20220402	4933893	FU(30656)	Chave Fusível	294	14,65	4307,1
20220402	4933893	FU(30656)	Chave Fusível	15	15,97	239,5
20220402	4933893	FU(30656)	Chave Fusível	36	17,45	628,2
20220402	4933893	FU(30656)	Chave Fusível	10	64,07	640,67
20220402	4933894	CF(2622)	Chave Faca	17	10,35	175,95
20220402	4933894	CF(2622)	Chave Faca	111	38,87	4314,2
20220402	4933894	CF(2622)	Chave Faca	22	39,53	869,73
20220402	4933895	CF(2305)	Chave Faca	2081	0,2	416,2
20220402	4933895	CF(2305)	Chave Faca	1322	4,27	5640,5
20220402	4933895	CF(2305)	Chave Faca	149	4,3	640,7
20220402	4933895	CF(2305)	Chave Faca	13	7,18	93,38
20220402	4933895	CF(2305)	Chave Faca	9	7,2	64,8
20220402	4933895	CF(2305)	Chave Faca	58	8,48	492,03
20220402	4933897	CF(2277)	Chave Faca	1838	1,6	2940,8
20220402	4933897	CF(2277)	Chave Faca	1010	2,22	2238,8
20220402	4933897	CF(2277)	Chave Faca	186	2,62	486,7
20220402	4933898	CF(2405)	Chave Faca	34	8,73	296,93
20220402	4933898	CF(2405)	Chave Faca	36	41,27	1485,6
20220402	4933899	RD(745543)	Religador de Linha	1738	2,32	4026,4
20220402	4933900	FR(678483)	Chave Fusível Religadora	59	23,37	1378,6
20220402	4933901	CF(28958)	Chave Faca	104	0,08	8,67
20220402	4933901	CF(28958)	Chave Faca	49	0,1	4,9
20220402	4933901	CF(28958)	Chave Faca	6	2,22	13,3
20220402	4933901	CF(28958)	Chave Faca	6	2,35	14,1
20220402	4933901	CF(28958)	Chave Faca	15	4,97	74,5
20220402	4933901	CF(28958)	Chave Faca	12	5,93	71,2
20220402	4933901	CF(28958)	Chave Faca	15	5,98	89,75
20220402	4933901	CF(28958)	Chave Faca	6	6,68	40,1
20220402	4933901	CF(28958)	Chave Faca	6	6,98	41,9
20220402	4933901	CF(28958)	Chave Faca	2	7,55	15,1
20220402	4933901	CF(28958)	Chave Faca	2	9,22	18,43
20220402	4933901	CF(28958)	Chave Faca	6	9,83	59
20220402	4933901	CF(28958)	Chave Faca	1	13,57	13,57
20220402	4933901	CF(28958)	Chave Faca	8	17,88	143,07
20220402	4933901	CF(28958)	Chave Faca	6	19,03	114,2
20220402	4933901	CF(28958)	Chave Faca	15	31,47	472
20220402	4933901	CF(28958)	Chave Faca	8	32,25	258
20220402	4933901	CF(28958)	Chave Faca	3	34,95	104,85

Relatório Situação de Emergência  
Abril/2022  
Código Único do Relatório: 20220402



20220402	4933901	CF(28958)	Chave Faca	1	55,13	55,13
20220402	4933901	CF(28958)	Chave Faca	1	55,6	55,6
20220402	4933901	CF(28958)	Chave Faca	1	55,82	55,82
20220402	4933901	CF(28958)	Chave Faca	1	55,9	55,9
20220402	4933901	CF(28958)	Chave Faca	1	56,02	56,02
20220402	4933902	CF(2583)	Chave Faca	22	2,72	59,77
20220402	4933902	CF(2583)	Chave Faca	15	5,38	80,75
20220402	4933902	CF(2583)	Chave Faca	84	8,18	687,4
20220402	4933902	CF(2583)	Chave Faca	20	8,85	177
20220402	4933903	CF(678994)	Chave Faca	154	0,07	10,27
20220402	4933903	CF(678994)	Chave Faca	3	1,73	5,2
20220402	4933903	CF(678994)	Chave Faca	2	25,9	51,8
20220402	4933903	CF(678994)	Chave Faca	3	26,17	78,5
20220402	4933903	CF(678994)	Chave Faca	20	31,45	629
20220402	4933903	CF(678994)	Chave Faca	2	33,85	67,7
20220402	4933903	CF(678994)	Chave Faca	132	40,5	5346
20220402	4933903	CF(678994)	Chave Faca	8	62	496
20220402	4933905	CF(748013)	Chave Faca	2403	1,28	3083,9
20220402	4933905	CF(748013)	Chave Faca	211	2,42	509,92
20220402	4933906	RD(41257)	Religador de Linha	27	4,78	129,15
20220402	4933906	RD(41257)	Religador de Linha	27	11,7	315,9
20220402	4933906	RD(41257)	Religador de Linha	130	16,57	2153,7
20220402	4933909	FU(3313)	Chave Fusível	13	31,75	412,75
20220402	4933910	FU(689597)	Chave Fusível	30	12,1	363
20220402	4933910	FU(689597)	Chave Fusível	143	20,02	2862,4
20220402	4933911	CF(26227)	Chave Faca	16	4,48	71,73
20220402	4933911	CF(26227)	Chave Faca	44	6,25	275
20220402	4933911	CF(26227)	Chave Faca	12	8,38	100,6
20220402	4933911	CF(26227)	Chave Faca	6	10,8	64,8
20220402	4933911	CF(26227)	Chave Faca	5	15,05	75,25
20220402	4933912	RD(759366)	Religador de Linha	92	9,8	901,6
20220402	4933913	CF(3355)	Chave Faca	19	15,07	286,27
20220402	4933913	CF(3355)	Chave Faca	76	16,7	1269,2
20220402	4933916	TD(36204)- (ENTF054468)	Transformador Distribuição	66	5,72	377,3
20220402	4933917	FU(29400)	Chave Fusível	803	1,73	1391,9
20220402	4933917	FU(29400)	Chave Fusível	1291	2,82	3636,3
20220402	4933917	FU(29400)	Chave Fusível	11	6,45	70,95



Relatório Situação de Emergência  
Abril/2022  
Código Único do Relatório: 20220402



20220402	4933918	CF(735852)	Chave Faca	217	9,97	2162,8
20220402	4933918	CF(735852)	Chave Faca	174	20,97	3648,2
20220402	4933919	CL(26224)	Chave Lâmina	6	2,67	16
20220402	4933919	CL(26224)	Chave Lâmina	17	3,55	60,35
20220402	4933919	CL(26224)	Chave Lâmina	21	3,78	79,45
20220402	4933919	CL(26224)	Chave Lâmina	26	4,07	105,73
20220402	4933919	CL(26224)	Chave Lâmina	7	4,25	29,75
20220402	4933919	CL(26224)	Chave Lâmina	80	10,48	838,67
20220402	4933919	CL(26224)	Chave Lâmina	7	16,85	117,95
20220402	4933919	CL(26224)	Chave Lâmina	2	17,3	34,6
20220402	4933919	CL(26224)	Chave Lâmina	2	17,8	35,6
20220402	4933919	CL(26224)	Chave Lâmina	8	31,62	252,93
20220402	4933919	CL(26224)	Chave Lâmina	4	32,95	131,8
20220402	4933920	TD(708336)- (ENTT203033)	Transformador Distribuição	73	35,7	2606,1
20220402	4933925	CF(29319)	Chave Faca	33	0,15	4,95
20220402	4933925	CF(29319)	Chave Faca	33	10,6	349,8
20220402	4933925	CF(29319)	Chave Faca	2	12,42	24,83
20220402	4933925	CF(29319)	Chave Faca	75	13,82	1036,3
20220402	4933927	TD(36255)- (ENTF065040)	Transformador Distribuição	97	13,03	1264,2
20220402	4933928	RD(749223)	Religador de Linha	206	0,07	13,73
20220402	4933928	RD(749223)	Religador de Linha	188	6,12	1149,9
20220402	4933930	CF(141109)	Chave Faca	9	4,3	38,7
20220402	4933930	CF(141109)	Chave Faca	2	11,4	22,8
20220402	4933930	CF(141109)	Chave Faca	206	16,6	3419,6
20220402	4933930	CF(141109)	Chave Faca	17	18,58	315,92
20220402	4933934	RD(754778)	Religador de Linha	13	5,2	67,6
20220402	4933934	RD(754778)	Religador de Linha	54	7,25	391,5
20220402	4933935	FR(1071)	Chave Fusível Religadora	53	9,13	484,07
20220402	4933935	FR(1071)	Chave Fusível Religadora	51	9,35	476,85
20220402	4933935	FR(1071)	Chave Fusível Religadora	85	9,6	816
20220402	4933935	FR(1071)	Chave Fusível Religadora	64	9,73	622,93
20220402	4933935	FR(1071)	Chave Fusível Religadora	28	12,8	358,4

Relatório Situação de Emergência  
Abril/2022  
Código Único do Relatório: 20220402



20220402	4933938	RD(3657)	Religador de Linha	24	7,2	172,8
20220402	4933938	RD(3657)	Religador de Linha	149	8,35	1244,2
20220402	4933938	RD(3657)	Religador de Linha	24	9,87	236,8
20220402	4933938	RD(3657)	Religador de Linha	7	11,5	80,5
20220402	4933940	TD(712717)- (ENTF047677)	Transformador Distribuição	41	9,93	407,27
20220402	4933941	TD(7358)- (ENTF010484)	Transformador Distribuição	31	10,75	333,25
20220402	4933942	RD(749312)	Religador de Linha	2	0,13	0,27
20220402	4933942	RD(749312)	Religador de Linha	2	2,1	4,2
20220402	4933942	RD(749312)	Religador de Linha	92	2,33	214,67
20220402	4933942	RD(749312)	Religador de Linha	1147	4,43	5085
20220402	4933942	RD(749312)	Religador de Linha	205	5,23	1072,8
20220402	4933942	RD(749312)	Religador de Linha	24	6	144
20220402	4933942	RD(749312)	Religador de Linha	396	6,75	2673
20220402	4933942	RD(749312)	Religador de Linha	955	9,52	9088,4
20220402	4933943	RD(11483)	Religador de Linha	114	4,93	562,4
20220402	4933945	CF(20569)	Chave Faca	137	4,33	593,67
20220402	4933945	CF(20569)	Chave Faca	4	8,63	34,53
20220402	4933947	PE(11681133)	Ponto de conexão	86	13,98	1202,6
20220402	4933950	TD(31340)- (ENTF053575)	Transformador Distribuição	70	13,1	917
20220402	4933952	PE(11504154)	Ponto de conexão	211	6,87	1448,9
20220402	4933953	FU(3185)	Chave Fusível	348	5,75	2001
20220402	4933955	FR(749413)	Chave Fusível Religadora	63	34,58	2178,8
20220402	4933957	FU(736894)	Chave Fusível	213	1,87	397,6
20220402	4933959	TAQ01_TAQ49501		1722	1,7	2927,4
20220402	4933962	TD(22548)-(SEM PATRIMONIO)	Transformador Distribuição	21	8,48	178,15

Relatório Situação de Emergência  
Abril/2022  
Código Único do Relatório: 20220402



20220402	4933963	RD(11428)	Religador de Linha	714	6,2	4426,8
20220402	4933965	TD(28905)- (ENTF106299)	Transformador Distribuição	1	11,18	11,18
20220402	4933969	RD(756167)	Religador de Linha	863	0,27	230,13
20220402	4933970	TD(54010)- (ENTF025881)	Transformador Distribuição	2	11,53	23,07
20220402	4933971	FU(692300)	Chave Fusível	3	10,95	32,85
20220402	4933972	FR(26040)	Chave Fusível Religadora	18	14,95	269,1
20220402	4933972	FR(26040)	Chave Fusível Religadora	15	36,12	541,75
20220402	4933972	FR(26040)	Chave Fusível Religadora	6	38,38	230,3
20220402	4933972	FR(26040)	Chave Fusível Religadora	9	39,77	357,9
20220402	4933978	CE(797)	Chave Seccionadora	54	1,67	90
20220402	4933978	CE(797)	Chave Seccionadora	280	3,08	863,33
20220402	4933978	CE(797)	Chave Seccionadora	26	3,27	84,93
20220402	4933978	CE(797)	Chave Seccionadora	8	4,03	32,27
20220402	4933978	CE(797)	Chave Seccionadora	23	4,82	110,78
20220402	4933978	CE(797)	Chave Seccionadora	561	7,23	4057,9
20220402	4933979	FU(22744)	Chave Fusível	5	15,02	75,08
20220402	4933981	FU(74)	Chave Fusível	343	6,08	2086,6
20220402	4933982	FU(3198)	Chave Fusível	23	39,75	914,25
20220402	4933984	FU(1568)	Chave Fusível	13	21,3	276,9
20220402	4933986	FU(1601)	Chave Fusível	8	5,85	46,8
20220402	4933987	TD(22380)-(SEM PATRIMONIO)	Transformador Distribuição	1	30	30
20220402	4933988	FR(18648)	Chave Fusível Religadora	220	0,1	22
20220402	4933988	FR(18648)	Chave Fusível Religadora	498	0,13	66,4
20220402	4933988	FR(18648)	Chave Fusível Religadora	106	5,77	611,27

Relatório Situação de Emergência  
Abril/2022  
Código Único do Relatório: 20220402



20220402	4933988	FR(18648)	Chave Fusível Religadora	17	12,07	205,13
20220402	4933988	FR(18648)	Chave Fusível Religadora	10	14,17	141,67
20220402	4933988	FR(18648)	Chave Fusível Religadora	5	15,95	79,75
20220402	4933988	FR(18648)	Chave Fusível Religadora	1	16,07	16,07
20220402	4933988	FR(18648)	Chave Fusível Religadora	1	16,43	16,43
20220402	4933988	FR(18648)	Chave Fusível Religadora	4	32,95	131,8
20220402	4933990	TD(680034)- (ENTF093485)	Transformador Distribuição	133	11,62	1545
20220402	4933991	CF(26365)	Chave Faca	57	0,1	5,7
20220402	4933991	CF(26365)	Chave Faca	57	3,45	196,65
20220402	4933991	CF(26365)	Chave Faca	723	5,17	3735,5
20220402	4933991	CF(26365)	Chave Faca	492	5,22	2566,6
20220402	4933993	FR(12645)	Chave Fusível Religadora	11	2,22	24,38
20220402	4933993	FR(12645)	Chave Fusível Religadora	2	5,18	10,37
20220402	4933993	FR(12645)	Chave Fusível Religadora	36	5,88	211,8
20220402	4933993	FR(12645)	Chave Fusível Religadora	17	8,93	151,87
20220402	4933997	FR(7074)	Chave Fusível Religadora	27	10,67	288
20220402	4934000	FR(37736)	Chave Fusível Religadora	62	5,48	339,97
20220402	4934004	FU(734148)	Chave Fusível	2	8,07	16,13
20220402	4934012	TD(40538)- (ENTF059214)	Transformador Distribuição	70	14,43	1010,3
20220402	4934015	TD(3064)- (ENTF034413)	Transformador Distribuição	3	6,03	18,1
20220402	4934016	TD(934)- (ENTF022786)	Transformador Distribuição	99	3,7	366,3
20220402	4934023	FR(725419)	Chave Fusível Religadora	1319	2,38	3143,6
20220402	4934023	FR(725419)	Chave Fusível Religadora	21	3,48	73,15
20220402	4934025	FU(707200)	Chave Fusível	457	9,77	4463,4

Relatório Situação de Emergência  
Abril/2022  
Código Único do Relatório: 20220402



20220402	4934026	FU(678457)	Chave Fusível	79	3,7	292,3
20220402	4934032	FU(8797)	Chave Fusível	286	8,9	2545,4
20220402	4934035	TD(19181)- (ENTF102559)	Transformador Distribuição	1	4,37	4,37
20220402	4934038	FU(24529)	Chave Fusível	91	5,97	542,97
20220402	4934039	TD(50015)- (ENTF056491)	Transformador Distribuição	62	25	1550
20220402	4934043	TD(699545)- (ENTF038931)	Transformador Distribuição	33	31,5	1039,5
20220402	4934044	FU(21980)	Chave Fusível	71	4,52	320,68
20220402	4934044	FU(21980)	Chave Fusível	10	7,17	71,67
20220402	4934044	FU(21980)	Chave Fusível	27	7,82	211,05
20220402	4934044	FU(21980)	Chave Fusível	7	29,28	204,98
20220402	4934047	FR(26259)	Chave Fusível Religadora	82	27,92	2289,2
20220402	4934049	TD(46316)-(SEM PATRIMONIO)	Transformador Distribuição	77	28,27	2176,5
20220402	4934051	FU(2261)	Chave Fusível	78	12,25	955,5
20220402	4934053	FR(23772)	Chave Fusível Religadora	100	15,05	1505
20220402	4934054	FU(37195)	Chave Fusível	91	0,52	47,02
20220402	4934054	FU(37195)	Chave Fusível	277	2,45	678,65
20220402	4934054	FU(37195)	Chave Fusível	73	6,05	441,65
20220402	4934057	FU(658892)	Chave Fusível	96	6,9	662,4
20220402	4934058	FR(21765)	Chave Fusível Religadora	46	9,88	454,63
20220402	4934059	FR(26424)	Chave Fusível Religadora	56	9,52	532,93
20220402	4934060	TD(35047)- (ENTF106697)	Transformador Distribuição	1	26,95	26,95
20220402	4934061	TD(39035)-(SEM PATRIMONIO)	Transformador Distribuição	1	56,23	56,23
20220402	4934062	PE(19850133)	Ponto de conexão	70	9,9	693
20220402	4934066	FR(1711)	Chave Fusível Religadora	8	4,42	35,33
20220402	4934067	FU(2240)	Chave Fusível	309	11,23	3471,1
20220402	4934068	FU(2997)	Chave Fusível	3	1,58	4,75
20220402	4934069	FU(2245)	Chave Fusível	133	25,57	3400,4
20220402	4934072	TD(7706)- (ENTF038515)	Transformador Distribuição	55	3,55	195,25

Relatório Situação de Emergência  
Abril/2022  
Código Único do Relatório: 20220402



20220402	4934074	FR(2780)	Chave Fusível Religadora	119	4,25	505,75
20220402	4934075	PE(20250802)	Ponto de conexão	684	4,75	3249
20220402	4934077	TD(680226)-(ENTF093478)	Transformador Distribuição	110	3,42	375,83
20220402	4934078	TD(10403)-(ENTF052073)	Transformador Distribuição	55	20,38	1121,1
20220402	4934083	RD(745542)	Religador de Linha	1107	5,58	6180,8
20220402	4934084	PE(18730900)	Ponto de conexão	1	4,85	4,85
20220402	4934085	CF(742645)	Chave Faca	290	0,67	193,33
20220402	4934085	CF(742645)	Chave Faca	586	2,2	1289,2
20220402	4934085	CF(742645)	Chave Faca	97	4,78	463,98
20220402	4934087	FU(674766)	Chave Fusível	214	2,88	617,03
20220402	4934089	TD(25727)-(SEM PATRIMONIO)	Transformador Distribuição	15	3,15	47,25
20220402	4934091	RD(744741)	Religador de Linha	13	0,47	6,07
20220402	4934091	RD(744741)	Religador de Linha	13	1,08	14,08
20220402	4934091	RD(744741)	Religador de Linha	48	2,93	140,8
20220402	4934091	RD(744741)	Religador de Linha	61	2,98	181,98
20220402	4934091	RD(744741)	Religador de Linha	148	5,98	885,53
20220402	4934092	TD(655338)-(ENTF021396)	Transformador Distribuição	95	9,95	945,25
20220402	4934094	FU(6231)	Chave Fusível	67	6,33	424,33
20220402	4934099	CF(1887)	Chave Faca	446	3,13	1397,5
20220402	4934099	CF(1887)	Chave Faca	90	3,48	313,5
20220402	4934101	CF(687461)	Chave Faca	3	1,37	4,1
20220402	4934101	CF(687461)	Chave Faca	470	2,05	963,5
20220402	4934101	CF(687461)	Chave Faca	3	2,82	8,45
20220402	4934101	CF(687461)	Chave Faca	467	4,28	2000,3
20220402	4934107	TD(10314)-(SEM PATRIMONIO)	Transformador Distribuição	35	2,93	102,67
20220402	4934108	TD(34561)-(ENTF024994)	Transformador Distribuição	5	6,12	30,58
20220402	4934115	TD(4228)-(ENTF018615)	Transformador Distribuição	44	4,55	200,2

Relatório Situação de Emergência  
Abril/2022  
Código Único do Relatório: 20220402



20220402	4934119	FR(30151)	Chave Fusível Religadora	9	32,05	288,45
20220402	4934120	TD(45263)- (ENTF043450)	Transformador Distribuição	2	8,27	16,53
20220402	4934122	PE(14505689)	Ponto de conexão	160	2,27	362,67
20220402	4934125	PE(12523630)	Ponto de conexão	62	4,93	305,87
20220402	4934127	FU(24480)	Chave Fusível	2	5,6	11,2
20220402	4934135	TD(54590)- (ENTF021849)	Transformador Distribuição	122	12,02	1466
20220402	4934136	PE(18169096)	Ponto de conexão	1	6,42	6,42
20220402	4934141	FU(21701)	Chave Fusível	1	6,97	6,97
20220402	4934142	TD(2028)- (ENTF049014)	Transformador Distribuição	2	37,5	75
20220402	4934143	FU(2740)	Chave Fusível	20	24,58	491,67
20220402	4934146	CE(722729)	Chave Seccionadora	79	11,13	879,53
20220402	4934147	TD(4946)- (ENTF052557)	Transformador Distribuição	52	2,75	143
20220402	4934149	TD(7610)- (ENTF546978)	Transformador Distribuição	75	13,75	1031,3
20220402	4934153	FU(6481)	Chave Fusível	62	2,82	174,63
20220402	4934157	TD(29694)- (ENTF020096)	Transformador Distribuição	72	2,53	182,4
20220402	4934162	TD(21794)- (ENTF073447)	Transformador Distribuição	8	107,53	860,27
20220402	4934163	FU(1547)	Chave Fusível	24	7,57	181,6
20220402	4934164	TD(3012)-(SEM PATRIMONIO)	Transformador Distribuição	25	3,78	94,58
20220402	4934167	FU(23946)	Chave Fusível	10	1,5	15
20220402	4934168	TD(29501)- (ENTF055642)	Transformador Distribuição	137	3,12	426,98
20220402	4934169	TD(717902)- (ENTF055382)	Transformador Distribuição	52	5,72	297,27
20220402	4934170	RD(730602)	Religador de Linha	747	2,07	1543,8
20220402	4934170	RD(730602)	Religador de Linha	48	5,03	241,6
20220402	4934174	FU(24596)	Chave Fusível	2	5,28	10,57
20220402	4934178	CF(21900)	Chave Faca	3	30,63	91,9
20220402	4934178	CF(21900)	Chave Faca	51	32,98	1682,2



Relatório Situação de Emergência  
Abril/2022  
Código Único do Relatório: 20220402



20220402	4934180	CF(22301)	Chave Faca	21	3,6	75,6
20220402	4934180	CF(22301)	Chave Faca	23	5,13	118,07
20220402	4934180	CF(22301)	Chave Faca	3	5,9	17,7
20220402	4934180	CF(22301)	Chave Faca	21	6,13	128,8
20220402	4934180	CF(22301)	Chave Faca	14	9,18	128,57
20220402	4934184	FR(679214)	Chave Fusível Religadora	31	4,82	149,32
20220402	4934187	TD(45255)- (ENTT101477)	Transformador Distribuição	83	5,77	478,63
20220402	4934190	PE(12638862)	Ponto de conexão	1	2,25	2,25
20220402	4934196	PE(19593164)	Ponto de conexão	82	12,28	1007,2
20220402	4934198	RD(3302)	Religador de Linha	244	13,77	3359,1
20220402	4934210	TD(5837)- (ENTF041517)	Transformador Distribuição	53	6	318
20220402	4934211	FR(2745)	Chave Fusível Religadora	246	4,45	1094,7
20220402	4934212	FU(690223)	Chave Fusível	3	8,22	24,65
20220402	4934213	TD(669354)- (ENTF547161)	Transformador Distribuição	2	27,62	55,23
20220402	4934216	TD(58235)- (ENTF087909)	Transformador Distribuição	87	15,92	1384,8
20220402	4934220	FU(736894)	Chave Fusível	213	15,82	3369
20220402	4934221	TD(709572)-(SEM PATRIMONIO)	Transformador Distribuição	81	9,47	766,8
20220402	4934228	FR(7032)	Chave Fusível Religadora	23	24,6	565,8
20220402	4934229	TD(694112)- (ENTF037579)	Transformador Distribuição	10	4,7	47
20220402	4934232	FU(5780)	Chave Fusível	292	5,58	1630,3
20220402	4934235	TD(18363)- (ENTF108006)	Transformador Distribuição	1	26,8	26,8
20220402	4934237	FU(1307)	Chave Fusível	296	5,73	1697,1
20220402	4934238	TD(29813)- (ENTT125088)	Transformador Distribuição	1	26,3	26,3
20220402	4934241	FU(714607)	Chave Fusível	27	4,57	123,3
20220402	4934243	TD(11587)- (ENTF546190)	Transformador Distribuição	61	9,57	583,57
20220402	4934244	FR(27653)	Chave Fusível Religadora	9	37,73	339,6



Relatório Situação de Emergência  
Abril/2022  
Código Único do Relatório: 20220402



20220402	4934246	TD(11256)- (ENTF547672)	Transformador Distribuição	93	3,43	319,3
20220402	4934247	TD(16041)- (ENTF063739)	Transformador Distribuição	1	4,43	4,43
20220402	4934249	TD(686749)- (ENTF097356)	Transformador Distribuição	64	8,07	516,27
20220402	4934250	FR(20711)	Chave Fusível Religadora	37	7,42	274,42
20220402	4934251	TD(3182)- (ENTF025198)	Transformador Distribuição	45	3,73	168
20220402	4934252	FU(729317)	Chave Fusível	164	27,15	4452,6
20220402	4934256	FU(14437)	Chave Fusível	15	25,18	377,75
20220402	4934260	TD(30510)- (ENTF015641)	Transformador Distribuição	95	29,38	2791,4
20220402	4934261	TD(696621)- (ENTF036707)	Transformador Distribuição	22	4,9	107,8
20220402	4934268	PE(18213240)	Ponto de conexão	1	2,72	2,72
20220402	4934273	FU(43084)	Chave Fusível	172	4,37	751,07
20220402	4934275	TD(30589)- (ENTF055525)	Transformador Distribuição	143	9,37	1339,4
20220402	4934276	TD(27925)- (ENTF049391)	Transformador Distribuição	86	15,85	1363,1
20220402	4934279	PE(12412033)	Ponto de conexão	1	2,95	2,95
20220402	4934284	TD(42866)- (ENTT101115)	Transformador Distribuição	1	9,77	9,77
20220402	4934286	FU(755655)	Chave Fusível	27	3,88	104,85
20220402	4934288	FU(19744)	Chave Fusível	15	4,83	72,5
20220402	4934289	TD(9963)- (ENTF054458)	Transformador Distribuição	80	9,98	798,67
20220402	4934291	TD(2517)- (ENTF018657)	Transformador Distribuição	31	2,27	70,27
20220402	4934295	FU(16062)	Chave Fusível	34	3,17	107,67
20220402	4934295	FU(16062)	Chave Fusível	22	4,22	92,77
20220402	4934295	FU(16062)	Chave Fusível	9	12,38	111,45
20220402	4934296	CF(24114)	Chave Faca	17	0,05	0,85
20220402	4934296	CF(24114)	Chave Faca	178	3,27	581,47
20220402	4934296	CF(24114)	Chave Faca	13	4,1	53,3
20220402	4934296	CF(24114)	Chave Faca	25	6,98	174,58
20220402	4934302	FU(725861)	Chave Fusível	786	4,15	3261,9

Relatório Situação de Emergência  
Abril/2022  
Código Único do Relatório: 20220402



20220402	4934306	FR(17964)	Chave Fusível Religadora	49	24,73	1211,9
20220402	4934308	TD(3318)- (ENTF092066)	Transformador Distribuição	26	6,07	157,73
20220402	4934315	FR(14111)	Chave Fusível Religadora	27	13,5	364,5
20220402	4934316	CF(28066)	Chave Faca	7	8,95	62,65
20220402	4934316	CF(28066)	Chave Faca	54	18,27	986,4
20220402	4934317	FU(23941)	Chave Fusível	3	8,63	25,9
20220402	4934318	FR(3068)	Chave Fusível Religadora	179	3,72	665,28
20220402	4934332	CF(26005)	Chave Faca	235	10,82	2541,9
20220402	4934332	CF(26005)	Chave Faca	23	12,43	285,97
20220402	4934332	CF(26005)	Chave Faca	1	176,88	176,88
20220402	4934334	FU(3828)	Chave Fusível	211	3,72	784,22
20220402	4934335	TD(16799)- (ENTF023763)	Transformador Distribuição	2	3,92	7,83
20220402	4934337	FU(726306)	Chave Fusível	12	3,7	44,4
20220402	4934337	FU(726306)	Chave Fusível	62	3,72	230,43
20220402	4934337	FU(726306)	Chave Fusível	10	6,7	67
20220402	4934341	TD(44249)- (ENTF547879)	Transformador Distribuição	131	24,43	3200,8
20220402	4934342	FU(18085)	Chave Fusível	5	23,35	116,75
20220402	4934346	FR(1023)	Chave Fusível Religadora	464	5,27	2443,7
20220402	4934347	FU(17474)	Chave Fusível	5	3,48	17,42
20220402	4934348	FR(2495)	Chave Fusível Religadora	67	32,7	2190,9
20220402	4934350	FU(18013)	Chave Fusível	31	10,07	312,07
20220402	4934353	FU(40788)	Chave Fusível	70	33,32	2332,2
20220402	4934354	TD(681510)- (ENTF094018)	Transformador Distribuição	6	6,75	40,5
20220402	4934357	TD(10450)- (ENTF034387)	Transformador Distribuição	86	28,62	2461
20220402	4934358	FU(31363376)	Chave Fusível	9	29,17	262,5
20220402	4934359	FU(2721)	Chave Fusível	19	20,3	385,7
20220402	4934362	TD(660587)- (ENTF088535)	Transformador Distribuição	46	28,4	1306,4
20220402	4934368	FU(2852)	Chave Fusível	5	26,95	134,75
20220402	4934370	TD(24272)-(SEM PATRIMONIO)	Transformador Distribuição	42	16,77	704,2

Relatório Situação de Emergência  
Abril/2022  
Código Único do Relatório: 20220402



20220402	4934371	TD(709603)- (ENTF061691)	Transformador Distribuição	1	6,43	6,43
20220402	4934375	TD(6903)- (ENTF012527)	Transformador Distribuição	59	12,85	758,15
20220402	4934382	TD(704644)- (ENTF059057)	Transformador Distribuição	1	25,38	25,38
20220402	4934383	PE(13630295)	Ponto de conexão	96	28,38	2724,8
20220402	4934390	FR(29377)	Chave Fusível Religadora	39	9,22	359,45
20220402	4934391	CE(12916)	Chave Seccionadora	34	6,53	222,13
20220402	4934394	FU(4844)	Chave Fusível	6	14,62	87,7
20220402	4934398	FU(2650)	Chave Fusível	81	2,15	174,15
20220402	4934399	FU(2256)	Chave Fusível	136	3,33	453,33
20220402	4934399	FU(2256)	Chave Fusível	42	15,62	655,9
20220402	4934402	FU(2386)	Chave Fusível	98	11	1078
20220402	4934407	TD(13176)- (ENTF042297)	Transformador Distribuição	1	25,82	25,82
20220402	4934411	TD(874)- (ENTF021045)	Transformador Distribuição	45	4,6	207
20220402	4934414	FU(681929)	Chave Fusível	6	6,5	39
20220402	4934417	TD(32560)- (ENTF051585)	Transformador Distribuição	2	26,28	52,57
20220402	4934420	FR(1721)	Chave Fusível Religadora	26	9,47	246,13
20220402	4934421	FU(1872)	Chave Fusível	229	7,28	1667,9
20220402	4934422	FU(693365)	Chave Fusível	14	29,25	409,5
20220402	4934423	CF(676737)	Chave Faca	8	11,8	94,4
20220402	4934423	CF(676737)	Chave Faca	12	32,3	387,6
20220402	4934425	FU(18032)	Chave Fusível	1	24,85	24,85
20220402	4934428	RD(11483)	Religador de Linha	114	0,93	106,4
20220402	4934429	TD(23106)- (ENTF006831)	Transformador Distribuição	1	27,1	27,1
20220402	4934431	FU(267231)	Chave Fusível	6	7,38	44,3
20220402	4934434	TD(21527)- (ENTF055977)	Transformador Distribuição	109	8,55	931,95
20220402	4934437	FR(22593)	Chave Fusível Religadora	15	31,6	474
20220402	4934439	FU(37723)	Chave Fusível	21	24,62	516,95

Relatório Situação de Emergência  
Abril/2022  
Código Único do Relatório: 20220402



20220402	4934445	TD(13994)- (ENTF102004)	Transformador Distribuição	1	33,15	33,15
20220402	4934449	TD(33940)- (ENTF021377)	Transformador Distribuição	5	50,12	250,58
20220402	4934451	TD(19397)- (ENTF109819)	Transformador Distribuição	1	26,05	26,05
20220402	4934454	PE(15595124)	Ponto de conexão	79	6,95	549,05
20220402	4934456	FU(22746)	Chave Fusível	1	30,72	30,72
20220402	4934465	FR(4876)	Chave Fusível Religadora	28	12,18	341,13
20220402	4934467	FR(24422)	Chave Fusível Religadora	11	3,62	39,78
20220402	4934469	TD(689789)- (ENTF074059)	Transformador Distribuição	3	2,43	7,3
20220402	4934471	FU(22436)	Chave Fusível	20	2,92	58,33
20220402	4934474	FU(21465)	Chave Fusível	6	10,62	63,7
20220402	4934475	FU(20630)	Chave Fusível	2	9,12	18,23
20220402	4934480	TD(54445)- (ENTF047613)	Transformador Distribuição	96	10,07	966,4
20220402	4934488	TD(58234)- (ENTF099230)	Transformador Distribuição	28	34,82	974,87
20220402	4934493	FU(26370)	Chave Fusível	6	33,68	202,1
20220402	4934498	TD(24312)- (ENTF060124)	Transformador Distribuição	46	9,3	427,8
20220402	4934500	TD(44462)- (ENTF054193)	Transformador Distribuição	2	9,78	19,57
20220402	4934501	TD(18325)- (ENTF076139)	Transformador Distribuição	33	3,68	121,55
20220402	4934504	FR(35515)	Chave Fusível Religadora	13	24,65	320,45
20220402	4934505	TD(21274)- (ENTT123971)	Transformador Distribuição	2	4,08	8,17
20220402	4934516	FU(20788)	Chave Fusível	9	11,35	102,15
20220402	4934518	TD(31336)-(SEM PATRIMONIO)	Transformador Distribuição	42	4,42	185,5
20220402	4934519	FU(14236)	Chave Fusível	5	27,07	135,33
20220402	4934521	FR(28104)	Chave Fusível Religadora	22	4,55	100,1
20220402	4934533	FU(2493)	Chave Fusível	77	9,62	740,48
20220402	4934534	FU(699933)	Chave Fusível	10	6,47	64,67
20220402	4934537	FU(2591)	Chave Fusível	115	21,08	2424,6

Relatório Situação de Emergência  
Abril/2022  
Código Único do Relatório: 20220402



20220402	4934537	FU(2591)	Chave Fusível	2	21,27	42,53
20220402	4934547	TD(55423)-(SEM PATRIMONIO)	Transformador Distribuição	29	12,8	371,2
20220402	4934548	FU(3977)	Chave Fusível	63	4,4	277,2
20220402	4934557	TD(35057)-(ENTF106701)	Transformador Distribuição	1	26,88	26,88
20220402	4934558	CF(29574)	Chave Faca	14	31,03	434,47
20220402	4934558	CF(29574)	Chave Faca	19	31,78	603,88
20220402	4934558	CF(29574)	Chave Faca	4	32,15	128,6
20220402	4934559	FR(14297)	Chave Fusível Religadora	56	12,8	716,8
20220402	4934570	TD(663032)-(ENTF055544)	Transformador Distribuição	1	31,33	31,33
20220402	4934571	FU(3222)	Chave Fusível	46	3,37	154,87
20220402	4934577	TD(698386)-(ENTF037738)	Transformador Distribuição	36	4	144
20220402	4934578	FU(27620)	Chave Fusível	7	32,75	229,25
20220402	4934585	TD(12993)-(ENTF105467)	Transformador Distribuição	2	14,98	29,97
20220402	4934586	TD(28551)-(ENTF107460)	Transformador Distribuição	1	2,95	2,95
20220402	4934590	TD(50740)-(ENTF057550)	Transformador Distribuição	1	49,78	49,78
20220402	4934596	FU(732952)	Chave Fusível	1	28,52	28,52
20220402	4934600	TD(39157)-(ENTT115534)	Transformador Distribuição	2	57,4	114,8
20220402	4934607	FU(15455)	Chave Fusível	19	1,75	33,25
20220402	4934614	FU(18197)	Chave Fusível	1	51,83	51,83
20220402	4934615	TD(4361)-(ENTF034359)	Transformador Distribuição	62	7,07	438,13
20220402	4934617	FU(28267)	Chave Fusível	4	28,45	113,8
20220402	4934623	FU(1606)	Chave Fusível	37	2,42	89,42
20220402	4934624	TD(2619)-(ENTF018635)	Transformador Distribuição	55	4,5	247,5
20220402	4934625	TD(852)-(ENTF100147)	Transformador Distribuição	2	26,93	53,87
20220402	4934626	TD(33940)-(ENTF021377)	Transformador Distribuição	3	30,68	92,05
20220402	4934642	TD(748946)-(ENTT205307)	Transformador Distribuição	1	23,72	23,72
20220402	4934647	TD(690409)-(ENTF097759)	Transformador Distribuição	1	6,75	6,75

Relatório Situação de Emergência  
Abril/2022  
Código Único do Relatório: 20220402



20220402	4934650	TD(43892)- (ENTF089199)	Transformador Distribuição	1	28,45	28,45
20220402	4934654	TD(6000)- (ENTF016572)	Transformador Distribuição	83	1,6	132,8
20220402	4934663	TD(35757)- (ENTF036615)	Transformador Distribuição	1	50,5	50,5
20220402	4934669	TD(12328)- (ENTF087755)	Transformador Distribuição	47	3,53	166,07
20220402	4934670	FU(3364)	Chave Fusível	7	33,48	234,38
20220402	4934677	TD(29367)- (ENTF012753)	Transformador Distribuição	69	17,28	1192,6
20220402	4934680	TD(23125)- (ENTF110190)	Transformador Distribuição	1	27,58	27,58
20220402	4934682	FU(43713)	Chave Fusível	199	4,32	859,02
20220402	4934686	FR(45314)	Chave Fusível Religadora	56	8,1	453,6
20220402	4934688	TD(667052)- (ENTF088801)	Transformador Distribuição	241	6,6	1590,6
20220402	4934689	TD(1813)- (ENTF019714)	Transformador Distribuição	4	8,8	35,2
20220402	4934692	TD(55879)- (ENTF051668)	Transformador Distribuição	1	22,87	22,87
20220402	4934695	TD(44162)- (ENTF089213)	Transformador Distribuição	1	26,6	26,6
20220402	4934698	FU(14383)	Chave Fusível	3	6,78	20,35
20220402	4934700	FU(2573)	Chave Fusível	26	30,07	781,73
20220402	4934706	FU(1066)	Chave Fusível	101	8,33	841,67
20220402	4934708	FU(739020)	Chave Fusível	168	2,03	341,6
20220402	4934713	CF(2335)	Chave Faca	9	51,08	459,75
20220402	4934713	CF(2335)	Chave Faca	5	54,3	271,5
20220402	4934715	TD(28043)- (ENTF054372)	Transformador Distribuição	2	2,08	4,17
20220402	4934719	FU(3277)	Chave Fusível	109	25,22	2748,6
20220402	4934723	FU(728023)	Chave Fusível	28	3,07	85,87
20220402	4934724	TD(701963)- (ENTF563909)	Transformador Distribuição	43	9,35	402,05
20220402	4934726	TD(15563)- (ENTF088937)	Transformador Distribuição	5	7,5	37,5
20220402	4934729	TD(7282)- (ENTF014843)	Transformador Distribuição	49	25,23	1236,4
20220402	4934733	RD(10515)	Religador de Linha	130	8,75	1137,5



Relatório Situação de Emergência  
Abril/2022  
Código Único do Relatório: 20220402



20220402	4934735	TD(36568)- (ENTF544803)	Transformador Distribuição	2	54,12	108,23
20220402	4934737	TD(9914)- (ENTF546728)	Transformador Distribuição	95	7,22	685,58
20220402	4934746	TD(683995)- (ENTF094800)	Transformador Distribuição	1	10,07	10,07
20220402	4934749	FU(21360)	Chave Fusível	13	10,88	141,48
20220402	4934751	FU(18080)	Chave Fusível	2	30,4	60,8
20220402	4934755	TD(56326)- (ENTF564193)	Transformador Distribuição	2	25,7	51,4
20220402	4934757	FU(29652)	Chave Fusível	19	11,27	214,07
20220402	4934761	FU(717908)	Chave Fusível	3	11,08	33,25
20220402	4934763	TD(19489)- (ENTF110124)	Transformador Distribuição	2	23,35	46,7
20220402	4934765	FU(6343)	Chave Fusível	19	6,57	124,77
20220402	4934766	FU(38609)	Chave Fusível	13	28,75	373,75
20220402	4934768	TD(32476)- (ENTF088661)	Transformador Distribuição	2	33,38	66,77
20220402	4934785	FU(38385)	Chave Fusível	61	32,15	1961,2
20220402	4934789	TD(9629)- (ENTF049947)	Transformador Distribuição	48	8,33	400
20220402	4934797	FU(23509)	Chave Fusível	41	6,83	280,17
20220402	4934800	TD(60352)- (ENTF081593)	Transformador Distribuição	1	33,45	33,45
20220402	4934802	FU(750552)	Chave Fusível	31	8,25	255,75
20220402	4934804	FR(738830)	Chave Fusível Religadora	6	7,63	45,8
20220402	4934806	TD(40371)- (ENTF066533)	Transformador Distribuição	1	29,17	29,17
20220402	4934808	TD(740648)- (ENTF067172)	Transformador Distribuição	56	2,98	167,07
20220402	4934809	FR(7076)	Chave Fusível Religadora	22	25,07	551,47
20220402	4934814	TD(26615)- (ENTF021878)	Transformador Distribuição	80	6,4	512
20220402	4934818	TD(708362)- (ENTF053658)	Transformador Distribuição	1	54,68	54,68
20220402	4934820	TD(37905)- (ENTF005421)	Transformador Distribuição	43	26,48	1138,8
20220402	4934820	TD(37905)- (ENTF005421)	Transformador Distribuição	3	31,48	94,45
20220402	4934821	FU(11631)	Chave Fusível	8	12,67	101,33

Relatório Situação de Emergência  
Abril/2022  
Código Único do Relatório: 20220402



20220402	4934824	RD(37133)	Religador de Linha	1237	0,78	968,98
20220402	4934824	RD(37133)	Religador de Linha	255	1,68	429,25
20220402	4934824	RD(37133)	Religador de Linha	274	1,82	497,77
20220402	4934824	RD(37133)	Religador de Linha	5	27,73	138,67
20220402	4934830	FU(26895)	Chave Fusível	2	2,95	5,9
20220402	4934834	FU(17819)	Chave Fusível	1	54,55	54,55
20220402	4934838	FU(22116)	Chave Fusível	6	8,02	48,1
20220402	4934845	FU(40400)	Chave Fusível	18	0,7	12,6
20220402	4934855	TD(55176)- (ENTT183777)	Transformador Distribuição	1	54,7	54,7
20220402	4934860	TD(28628)- (ENTF045603)	Transformador Distribuição	56	4,63	259,47
20220402	4934863	FU(21896)	Chave Fusível	113	25,93	2930,5
20220402	4934871	TD(49665)- (ENTF059883)	Transformador Distribuição	1	14,28	14,28
20220402	4934873	FU(3456)	Chave Fusível	6	2,3	13,8
20220402	4934875	FU(6763)	Chave Fusível	5	5,97	29,83
20220402	4934882	FU(718730)	Chave Fusível	147	8,45	1242,2
20220402	4934883	FR(35516)	Chave Fusível Religadora	56	8,17	457,33
20220402	4934884	FU(39100)	Chave Fusível	4	32,15	128,6
20220402	4934886	TD(34505)- (ENTF106828)	Transformador Distribuição	1	22,7	22,7
20220402	4934887	TD(55481)- (ENTF100781)	Transformador Distribuição	36	2,92	105
20220402	4934888	TD(61398)- (ENTF021422)	Transformador Distribuição	46	10,67	490,67
20220402	4934890	TD(28959)- (ENTF073457)	Transformador Distribuição	2	34,75	69,5
20220402	4934894	FU(696587)	Chave Fusível	15	9,13	137
20220402	4934899	FU(12805)	Chave Fusível	28	12,07	337,87
20220402	4934908	FU(35064)	Chave Fusível	55	23,58	1297,1
20220402	4934910	FU(26801)	Chave Fusível	2	4,38	8,77
20220402	4934918	TD(652073)- (ENTF067566)	Transformador Distribuição	161	4	644
20220402	4934920	FU(2501)	Chave Fusível	138	7,97	1099,4
20220402	4934921	TD(56661)- (ENTF111650)	Transformador Distribuição	29	26,97	782,03



Relatório Situação de Emergência  
Abril/2022  
Código Único do Relatório: 20220402



20220402	4934922	TD(49607)- (ENTF049772)	Transformador Distribuição	19	4,95	94,05
20220402	4934925	FU(7839)	Chave Fusível	8	1,72	13,73
20220402	4934929	PE(18677187)	Ponto de conexão	1	31,35	31,35
20220402	4934933	FU(24607)	Chave Fusível	1	5,72	5,72
20220402	4934939	FU(702851)	Chave Fusível	32	3,58	114,67
20220402	4934943	FU(7072)	Chave Fusível	9	25,68	231,15
20220402	4934948	TD(29513)-(SEM PATRIMONIO)	Transformador Distribuição	1	22,25	22,25
20220402	4934952	TD(681201)- (ENTF098772)	Transformador Distribuição	17	2,7	45,9
20220402	4934953	FR(35353)	Chave Fusível Religadora	31	6,87	212,87
20220402	4934965	TD(60919)- (ENTF079585)	Transformador Distribuição	39	3,37	131,3
20220402	4934966	TD(7290)- (ENTF010844)	Transformador Distribuição	69	25,88	1786
20220402	4934968	TD(708659)- (ENTF037309)	Transformador Distribuição	49	8,62	422,22
20220402	4934994	FU(26950)	Chave Fusível	13	3,75	48,75
20220402	4935001	TD(28686)- (ENTF080532)	Transformador Distribuição	90	4,13	372
20220402	4935003	FR(31279)	Chave Fusível Religadora	46	4,82	221,57
20220402	4935004	FU(26372)	Chave Fusível	6	23,2	139,2
20220402	4935015	TD(13238)- (ENTF044414)	Transformador Distribuição	76	8,88	675,13
20220402	4935016	TD(4627)- (ENTF022717)	Transformador Distribuição	51	8	408
20220402	4935018	TD(664658)- (ENTF092022)	Transformador Distribuição	38	23,97	910,73
20220402	4935020	TD(41374)- (ENTF042602)	Transformador Distribuição	20	8,48	169,67
20220402	4935021	TD(12425)- (ENTF051102)	Transformador Distribuição	1	7,38	7,38
20220402	4935023	CF(27331)	Chave Faca	3	0,93	2,8
20220402	4935023	CF(27331)	Chave Faca	9	2,13	19,2
20220402	4935023	CF(27331)	Chave Faca	5	3,9	19,5
20220402	4935023	CF(27331)	Chave Faca	5	4,35	21,75
20220402	4935023	CF(27331)	Chave Faca	11	4,47	49,13

Relatório Situação de Emergência  
Abril/2022  
Código Único do Relatório: 20220402



20220402	4935041	FR(3457)	Chave Fusível Religadora	27	2,65	71,55
20220402	4935046	TD(667806)- (ENTF090178)	Transformador Distribuição	1	16,25	16,25
20220402	4935047	TD(668767)- (ENTF018198)	Transformador Distribuição	52	9,1	473,2
20220402	4935049	FU(21969)	Chave Fusível	7	32,13	224,93
20220402	4935051	TD(31217)- (ENTF066457)	Transformador Distribuição	1	30,45	30,45
20220402	4935056	TD(46315)- (ENTF546457)	Transformador Distribuição	95	23,48	2230,9
20220402	4935060	CF(15035)	Chave Faca	362	0,85	307,7
20220402	4935060	CF(15035)	Chave Faca	49	4,43	217,23
20220402	4935062	FR(4178)	Chave Fusível Religadora	18	4,35	78,3
20220402	4935064	TD(724928)- (ENTF056072)	Transformador Distribuição	33	3	99
20220402	4935064	TD(724928)- (ENTF056072)	Transformador Distribuição	33	31,12	1026,9
20220402	4935064	TD(724928)- (ENTF056072)	Transformador Distribuição	27	52,95	1429,7
20220402	4935066	FU(2546)	Chave Fusível	24	6,25	150
20220402	4935069	FU(6966)	Chave Fusível	128	6,92	885,33
20220402	4935073	FU(17336)	Chave Fusível	12	5,35	64,2
20220402	4935075	TD(22768)- (ENTF068210)	Transformador Distribuição	1	31,85	31,85
20220402	4935077	TD(688202)- (ENTF096659)	Transformador Distribuição	4	23,57	94,27
20220402	4935082	FU(40379)	Chave Fusível	25	10,17	254,17
20220402	4935084	TD(10405)- (ENTF012411)	Transformador Distribuição	52	7,32	380,47
20220402	4935085	FU(14385)	Chave Fusível	21	8,68	182,35
20220402	4935085	FU(14385)	Chave Fusível	2	30,92	61,83
20220402	4935091	FU(2219)	Chave Fusível	13	3,23	42,03
20220402	4935100	TD(41896)- (ENTF108179)	Transformador Distribuição	1	29,97	29,97
20220402	4935106	FU(12930)	Chave Fusível	1	5,52	5,52
20220402	4935108	TD(49883)- (ENTF104619)	Transformador Distribuição	1	4,67	4,67
20220402	4935109	TD(49491)- (ENTF051388)	Transformador Distribuição	1	25,82	25,82
20220402	4935112	FU(30924)	Chave Fusível	3	6,3	18,9

Relatório Situação de Emergência  
Abril/2022  
Código Único do Relatório: 20220402



20220402	4935115	FU(715589)	Chave Fusível	4	7	28
20220402	4935130	TD(13073)- (ENTF109631)	Transformador Distribuição	1	23,65	23,65
20220402	4935143	TD(10078)- (ENTF025487)	Transformador Distribuição	83	2,68	222,72
20220402	4935152	TD(9729)- (ENTF093031)	Transformador Distribuição	101	2,88	291,22
20220402	4935171	PE(18155199)	Ponto de conexão	1	5,18	5,18
20220402	4935172	TD(3394)- (ENTF099183)	Transformador Distribuição	46	11,47	527,47
20220402	4935185	FU(720932)	Chave Fusível	1	5,02	5,02
20220402	4935185	FU(720932)	Chave Fusível	2	26,37	52,73
20220402	4935187	FU(23880)	Chave Fusível	11	26,72	293,88
20220402	4935200	TD(29650)- (ENTF002730)	Transformador Distribuição	11	26,23	288,57
20220402	4935203	PE(11047627)	Ponto de conexão	1	9,53	9,53
20220402	4935204	TD(654684)- (ENTF086792)	Transformador Distribuição	29	6,98	202,52
20220402	4935207	FR(29474)	Chave Fusível Religadora	46	5,65	259,9
20220402	4935219	TD(707860)- (ENTF057196)	Transformador Distribuição	1	33,47	33,47
20220402	4935221	TD(37166)- (ENTF105661)	Transformador Distribuição	1	29,3	29,3
20220402	4935226	FU(28357)	Chave Fusível	32	6,5	208
20220402	4935227	TD(719742)- (ENTF055768)	Transformador Distribuição	1	3,73	3,73
20220402	4935229	PE(15584644)	Ponto de conexão	1	55,05	55,05
20220402	4935236	TD(59504)- (ENTF095630)	Transformador Distribuição	2	2,93	5,87
20220402	4935245	FU(733280)	Chave Fusível	8	32,47	259,73
20220402	4935249	FR(14076)	Chave Fusível Religadora	70	7,22	505,17
20220402	4935264	TD(28839)- (ENTF021786)	Transformador Distribuição	24	7,7	184,8
20220402	4935269	FU(30211)	Chave Fusível	17	28,72	488,18
20220402	4935271	FU(37908)	Chave Fusível	7	21,08	147,58
20220402	4935303	TD(18463)- (ENTF072769)	Transformador Distribuição	1	22,92	22,92
20220402	4935304	FU(677039)	Chave Fusível	16	34,9	558,4

Relatório Situação de Emergência  
Abril/2022  
Código Único do Relatório: 20220402



20220402	4935310	FU(683976)	Chave Fusível	173	4,38	758,32
20220402	4935312	TD(26771)- (ENTT111798)	Transformador Distribuição	1	32,4	32,4
20220402	4935313	FU(21707)	Chave Fusível	2	28,23	56,47
20220402	4935322	TD(674232)- (ENTF564765)	Transformador Distribuição	1	47,28	47,28
20220402	4935331	FU(18112)	Chave Fusível	8	1,85	14,8
20220402	4935347	FR(2579)	Chave Fusível Religadora	63	31,2	1965,6
20220402	4935356	PE(11282107)	Ponto de conexão	1	22,33	22,33
20220402	4935358	TD(55707)- (ENTT106921)	Transformador Distribuição	2	27,13	54,27
20220402	4935376	TD(707321)- (ENTF045113)	Transformador Distribuição	1	0,82	0,82
20220402	4935387	PE(18532291)	Ponto de conexão	3	4,9	14,7
20220402	4935388	FR(22539)	Chave Fusível Religadora	19	32,53	618,13
20220402	4935393	FU(11605)	Chave Fusível	7	3,5	24,5
20220402	4935397	FU(722857)	Chave Fusível	27	26,45	714,15
20220402	4935400	TD(54539)- (ENTF052522)	Transformador Distribuição	66	1,15	75,9
20220402	4935416	FU(40778)	Chave Fusível	39	22,03	859,3
20220402	4935416	FU(40778)	Chave Fusível	16	25,03	400,53
20220402	4935417	TD(24941)- (ENTT115716)	Transformador Distribuição	85	3,5	297,5
20220402	4935417	TD(24941)- (ENTT115716)	Transformador Distribuição	37	5,1	188,7
20220402	4935420	TD(35059)- (ENTF056143)	Transformador Distribuição	3	22,8	68,4
20220402	4935421	TD(5570)- (ENTF018654)	Transformador Distribuição	116	4,68	543,27
20220402	4935436	TD(23462)- (ENTF008865)	Transformador Distribuição	9	3,02	27,15
20220402	4935443	FU(37385)	Chave Fusível	33	51,03	1684,1
20220402	4935448	FU(5749693)	Chave Fusível	4	10,92	43,67
20220402	4935454	FU(725861)	Chave Fusível	293	0,67	195,33
20220402	4935454	FU(725861)	Chave Fusível	493	5,7	2810,1
20220402	4935461	TD(7003)- (ENTF049409)	Transformador Distribuição	70	6,55	458,5
20220402	4935462	FU(44934)	Chave Fusível	81	5,5	445,5

Relatório Situação de Emergência  
Abril/2022  
Código Único do Relatório: 20220402



20220402	4935470	FU(17022)	Chave Fusível	8	1,58	12,67
20220402	4935477	TD(11750)- (ENTF099980)	Transformador Distribuição	1	26,97	26,97
20220402	4935479	TD(3141)- (ENTF092168)	Transformador Distribuição	25	8,3	207,5
20220402	4935480	FU(21354)	Chave Fusível	7	3,98	27,88
20220402	4935483	FU(10527)	Chave Fusível	1	15,85	15,85
20220402	4935513	FU(22929)	Chave Fusível	39	4,82	187,85
20220402	4935517	TD(42156)- (ENTF043383)	Transformador Distribuição	1	55,12	55,12
20220402	4935524	TD(12488)- (ENTF025499)	Transformador Distribuição	3	1,6	4,8
20220402	4935525	FU(14389)	Chave Fusível	8	6,65	53,2
20220402	4935528	TD(691694)-(SEM PATRIMONIO)	Transformador Distribuição	1	4,47	4,47
20220402	4935529	FU(10565)	Chave Fusível	13	9,97	129,57
20220402	4935531	TD(21450)- (ENTF056059)	Transformador Distribuição	43	5,75	247,25
20220402	4935543	FU(16819)	Chave Fusível	14	6,27	87,73
20220402	4935547	FU(14999)	Chave Fusível	341	24,82	8462,5
20220402	4935555	TD(684045)- (ENTF095353)	Transformador Distribuição	43	5,15	221,45
20220402	4935559	TD(33566)- (ENTF107384)	Transformador Distribuição	1	22,42	22,42
20220402	4935566	TD(16655)- (ENTF041237)	Transformador Distribuição	1	5,03	5,03
20220402	4935574	FR(3215)	Chave Fusível Religadora	113	2,6	293,8
20220402	4935583	TD(56257)-(SEM PATRIMONIO)	Transformador Distribuição	2	30,57	61,13
20220402	4935589	TD(50920)- (ENTF076871)	Transformador Distribuição	5	27,67	138,33
20220402	4935600	TD(60216)- (ENTF081393)	Transformador Distribuição	1	22,17	22,17
20220402	4935609	FU(8617)	Chave Fusível	13	2,22	28,82
20220402	4935610	FU(709900)	Chave Fusível	16	7,77	124,27
20220402	4935611	TD(44733)- (ENTT118217)	Transformador Distribuição	3	71,85	215,55
20220402	4935615	PE(15446903)	Ponto de conexão	1	24,93	24,93
20220402	4935622	FU(13697)	Chave Fusível	4	5,47	21,87

Relatório Situação de Emergência  
Abril/2022  
Código Único do Relatório: 20220402



20220402	4935626	PE(15294766)	Ponto de conexão	2	10,18	20,37
20220402	4935627	TD(47551)-(SEM PATRIMONIO)	Transformador Distribuição	36	5,63	202,8
20220402	4935629	TD(23693)-(ENTF110210)	Transformador Distribuição	2	10,97	21,93
20220402	4935631	TD(55379)-(SEM PATRIMONIO)	Transformador Distribuição	3	29,83	89,5
20220402	4935635	FR(511)	Chave Fusível Religadora	12	3,58	43
20220402	4935636	TD(704342)-(ENTF044783)	Transformador Distribuição	1	4,87	4,87
20220402	4935640	FU(21153)	Chave Fusível	1	29,4	29,4
20220402	4935640	FU(21153)	Chave Fusível	2	47,62	95,23
20220402	4935646	FU(702558)	Chave Fusível	2	5,08	10,17
20220402	4935649	TD(13141)-(ENTF013770)	Transformador Distribuição	2	22,38	44,77
20220402	4935650	TD(53365)-(ENTF031842)	Transformador Distribuição	1	50,53	50,53
20220402	4935652	FR(1578)	Chave Fusível Religadora	35	2,85	99,75
20220402	4935653	TD(703526)-(ENTF044224)	Transformador Distribuição	3	75,9	227,7
20220402	4935656	FR(678033)	Chave Fusível Religadora	39	33,9	1322,1
20220402	4935657	PE(12871325)	Ponto de conexão	22	1,05	23,1
20220402	4935658	TD(17406)-(ENTF069750)	Transformador Distribuição	1	28,02	28,02
20220402	4935664	PE(18189447)	Ponto de conexão	1	50,75	50,75
20220402	4935665	FU(30576)	Chave Fusível	38	41,18	1565
20220402	4935667	TD(659759)-(ENTF082945)	Transformador Distribuição	1	49,72	49,72
20220402	4935668	TD(25763)-(ENTF546699)	Transformador Distribuição	1	28,53	28,53
20220402	4935672	TD(10399)-(SEM PATRIMONIO)	Transformador Distribuição	94	2,78	261,63
20220402	4935672	TD(10399)-(SEM PATRIMONIO)	Transformador Distribuição	94	7,5	705
20220402	4935672	TD(10399)-(SEM PATRIMONIO)	Transformador Distribuição	6	77,9	467,4



Relatório Situação de Emergência  
Abril/2022  
Código Único do Relatório: 20220402



20220402	4935676	TD(36590)- (ENTF110788)	Transformador Distribuição	1	50,5	50,5
20220402	4935685	FU(22634)	Chave Fusível	1	25,88	25,88
20220402	4935687	FU(13794)	Chave Fusível	2	29,45	58,9
20220402	4935694	CF(4651)	Chave Faca	876	1,32	1153,4
20220402	4935694	CF(4651)	Chave Faca	1552	1,38	2146,9
20220402	4935694	CF(4651)	Chave Faca	226	3,62	817,37
20220402	4935698	TD(14246)- (ENTF109465)	Transformador Distribuição	1	22,92	22,92
20220402	4935699	TD(40331)- (ENTF015925)	Transformador Distribuição	1	26,65	26,65
20220402	4935700	CF(758354)	Chave Faca	387	0,15	58,05
20220402	4935725	TD(1234)- (ENTF545743)	Transformador Distribuição	106	20,67	2190,7
20220402	4935728	TD(25005)- (ENTT120111)	Transformador Distribuição	1	5,15	5,15
20220402	4935729	TD(844)- (ENTF025452)	Transformador Distribuição	40	23,83	953,33
20220402	4935735	FR(27252)	Chave Fusível Religadora	1	1,73	1,73
20220402	4935738	FR(23555)	Chave Fusível Religadora	8	25,55	204,4
20220402	4935739	TD(35550)- (ENTF037152)	Transformador Distribuição	1	4,42	4,42
20220402	4935742	TD(669581)- (ENTF079346)	Transformador Distribuição	2	26,63	53,27
20220402	4935746	FU(37708)	Chave Fusível	41	1,68	69,02
20220402	4935750	TD(26253)- (ENTF026329)	Transformador Distribuição	5	22,07	110,33
20220402	4935767	TD(20735)- (ENTF032113)	Transformador Distribuição	15	0,83	12,5
20220402	4935777	FU(20561)	Chave Fusível	1	50,55	50,55
20220402	4935778	TD(30943)- (ENTT171944)	Transformador Distribuição	4	29,02	116,07
20220402	4935787	TD(37117)- (ENTF054907)	Transformador Distribuição	1	21,18	21,18
20220402	4935789	TD(43873)- (ENTF102176)	Transformador Distribuição	1	26,47	26,47
20220402	4935796	FU(712698)	Chave Fusível	34	5,67	192,67
20220402	4935802	FU(23667)	Chave Fusível	3	22,03	66,1
20220402	4935807	FR(16736)	Chave Fusível Religadora	12	5,68	68,2

Relatório Situação de Emergência  
Abril/2022  
Código Único do Relatório: 20220402



20220402	4935811	FU(15960)	Chave Fusível	3	22,32	66,95
20220402	4935812	TD(47478)- (ENTF063706)	Transformador Distribuição	15	3,52	52,75
20220402	4935814	TD(54799)-(SEM PATRIMONIO)	Transformador Distribuição	4	6,7	26,8
20220402	4935815	PE(17391426)	Ponto de conexão	92	1,7	156,4
20220402	4935820	TD(44855)- (ENTT108238)	Transformador Distribuição	1	18,75	18,75
20220402	4935824	TD(659962)- (ENTF088062)	Transformador Distribuição	86	4,42	379,83
20220402	4935827	TD(24768)- (ENTF009219)	Transformador Distribuição	1	2,75	2,75
20220402	4935843	TD(704519)- (ENTF038562)	Transformador Distribuição	55	13,2	726
20220402	4935845	FU(1564)	Chave Fusível	1	26,3	26,3
20220402	4935848	FU(2444)	Chave Fusível	70	9,5	665
20220402	4935850	TD(712771)- (ENTF032398)	Transformador Distribuição	25	6,32	157,92
20220402	4935854	TD(702589)- (ENTF035527)	Transformador Distribuição	1	19,3	19,3
20220402	4935859	CL(19681)	Chave Lâmina	5	10,45	52,25
20220402	4935859	CL(19681)	Chave Lâmina	2	11,93	23,87
20220402	4935863	TD(19261)- (ENTF110079)	Transformador Distribuição	1	21,08	21,08
20220402	4935869	FU(658892)	Chave Fusível	96	19,73	1894,4
20220402	4935899	FR(41343)	Chave Fusível Religadora	35	3,73	130,67
20220402	4935905	TD(42823)- (ENTF020518)	Transformador Distribuição	8	28,12	224,93
20220402	4935907	FR(7114)	Chave Fusível Religadora	19	4,95	94,05
20220402	4935909	FR(678034)	Chave Fusível Religadora	42	32,17	1351
20220402	4935944	TD(6963)- (ENTF052184)	Transformador Distribuição	37	7,68	284,28
20220402	4935950	PE(11962647)	Ponto de conexão	1	6,78	6,78
20220402	4935954	TD(53026)- (ENTF032205)	Transformador Distribuição	19	9,98	189,68
20220402	4935955	FR(28104)	Chave Fusível Religadora	22	8,45	185,9



20220402	4935957	FU(27780)	Chave Fusível	2	20,08	40,17
20220402	4935959	TD(27483)- (ENTF040721)	Transformador Distribuição	1	3,18	3,18
20220402	4935977	FU(1998)	Chave Fusível	56	42,02	2352,9
20220402	4935985	TD(33499)- (ENTF107089)	Transformador Distribuição	14	32,95	461,3
20220402	4935996	TD(17793)- (ENTF043497)	Transformador Distribuição	2	5,87	11,73
20220402	4935998	FU(14212)	Chave Fusível	50	22,82	1140,8
20220402	4936001	TD(21403)- (ENTF104083)	Transformador Distribuição	1	33,78	33,78
20220402	4936002	CF(758631)	Chave Faca	3	1,95	5,85
20220402	4936009	FU(22280)	Chave Fusível	7	2,47	17,27
20220402	4936012	FU(706979)	Chave Fusível	2	3,48	6,97
20220402	4936018	FU(22636)	Chave Fusível	1	22,18	22,18
20220402	4936019	FU(20731)	Chave Fusível	2	1,73	3,47
20220402	4936019	FU(20731)	Chave Fusível	3	19,02	57,05
20220402	4936025	FR(4195)	Chave Fusível Religadora	13	0,22	2,82
20220402	4936026	FU(20898)	Chave Fusível	6	5,87	35,2
20220402	4936029	TD(19588)-(SEM PATRIMONIO)	Transformador Distribuição	1	28,42	28,42
20220402	4936032	FU(40921)	Chave Fusível	6	19,25	115,5
20220402	4936036	CE(12916)	Chave Seccionadora	4	17,68	70,73
20220402	4936036	CE(12916)	Chave Seccionadora	27	18,58	501,75
20220402	4936043	TD(41426)- (ENTF104011)	Transformador Distribuição	1	28,05	28,05
20220402	4936056	FU(30180)	Chave Fusível	4	39,62	158,47
20220402	4936060	FU(18405)	Chave Fusível	5	4,83	24,17
20220402	4936062	TD(19246)-(SEM PATRIMONIO)	Transformador Distribuição	1	49,92	49,92
20220402	4936065	FU(21756)	Chave Fusível	3	5,58	16,75
20220402	4936066	FU(17626)	Chave Fusível	16	26,18	418,93
20220402	4936070	FR(35670)	Chave Fusível Religadora	6	22,97	137,8
20220402	4936071	TD(35821)- (ENTF088909)	Transformador Distribuição	1	41,33	41,33
20220402	4936077	TD(678174)- (ENTF088366)	Transformador Distribuição	6	7,83	47
20220402	4936080	FU(745416)	Chave Fusível	43	17,75	763,25

Relatório Situação de Emergência  
Abril/2022  
Código Único do Relatório: 20220402



20220402	4936093	FU(754406)	Chave Fusível	9	15,28	137,55
20220402	4936094	TD(684553)- (ENTF095366)	Transformador Distribuição	43	8,88	381,98
20220402	4936098	TD(13013)- (ENTF109743)	Transformador Distribuição	1	45,88	45,88
20220402	4936100	TD(739306)- (ENTF066875)	Transformador Distribuição	2	30	60
20220402	4936106	TD(19397)- (ENTF109819)	Transformador Distribuição	1	22,8	22,8
20220402	4936118	TD(685598)- (ENTF057548)	Transformador Distribuição	6	3,03	18,2
20220402	4936120	FU(12603)	Chave Fusível	27	0,35	9,45
20220402	4936120	FU(12603)	Chave Fusível	11	36,25	398,75
20220402	4936121	TD(1403)- (ENTT112859)	Transformador Distribuição	1	16,9	16,9
20220402	4936130	TD(37207)- (ENTF098219)	Transformador Distribuição	2	25,75	51,5
20220402	4936135	TD(693176)-(SEM PATRIMONIO)	Transformador Distribuição	3	23,72	71,15
20220402	4936141	FU(13220)	Chave Fusível	5	22,28	111,42
20220402	4936142	FU(747956)	Chave Fusível	1	19,97	19,97
20220402	4936146	FU(4149)	Chave Fusível	4	1,02	4,07
20220402	4936148	TD(8368)-(SEM PATRIMONIO)	Transformador Distribuição	9	23,92	215,25
20220402	4936157	FU(1727)	Chave Fusível	51	10,67	544
20220402	4936161	TD(10223)- (ENTF097244)	Transformador Distribuição	50	2,2	110
20220402	4936162	TD(49097)- (ENTF030430)	Transformador Distribuição	79	12,4	979,6
20220402	4936167	PE(13717792)	Ponto de conexão	1	43,07	43,07
20220402	4936169	TD(37553)- (ENTF104896)	Transformador Distribuição	1	46,73	46,73
20220402	4936171	FR(692608)	Chave Fusível Religadora	223	6,73	1501,5
20220402	4936173	TD(17949)- (ENTF102879)	Transformador Distribuição	1	18,85	18,85
20220402	4936181	TD(43382)- (ENTF042134)	Transformador Distribuição	1	4,4	4,4
20220402	4936190	PE(13884492)	Ponto de conexão	1	19,42	19,42

Relatório Situação de Emergência  
Abril/2022  
Código Único do Relatório: 20220402



20220402	4936191	TD(5415)-(SEM PATRIMONIO)	Transformador Distribuição	91	3,67	333,67
20220402	4936197	TD(685950)-(ENTF093990)	Transformador Distribuição	2	23,6	47,2
20220402	4936198	FU(676205)	Chave Fusível	8	22,03	176,27
20220402	4936204	FU(29606)	Chave Fusível	4	19,25	77
20220402	4936206	FU(30131)	Chave Fusível	2	44,08	88,17
20220402	4936209	TD(45612)-(ENTF076103)	Transformador Distribuição	1	4,43	4,43
20220402	4936217	FU(715313)	Chave Fusível	13	23,72	308,32
20220402	4936219	TD(649709)-(ENTF054248)	Transformador Distribuição	2	27,28	54,57
20220402	4936232	TD(680977)-(ENTF094206)	Transformador Distribuição	2	56,98	113,97
20220402	4936238	TD(1053)-(ENTF024660)	Transformador Distribuição	3	20,37	61,1
20220402	4936277	TD(29883)-(SEM PATRIMONIO)	Transformador Distribuição	63	8,3	522,9
20220402	4936279	TD(1538)-(ENTF110203)	Transformador Distribuição	1	18,77	18,77
20220402	4936280	TD(27739)-(ENTF075877)	Transformador Distribuição	51	9,2	469,2
20220402	4936286	FU(25097)	Chave Fusível	4	17,55	70,2
20220402	4936287	FU(7540)	Chave Fusível	92	1,67	153,33
20220402	4936290	TD(686377)-(ENTF030826)	Transformador Distribuição	1	6,28	6,28
20220402	4936298	TD(43030)-(ENTF051378)	Transformador Distribuição	1	2,2	2,2
20220402	4936306	TD(710608)-(SEM PATRIMONIO)	Transformador Distribuição	1	17,7	17,7
20220402	4936311	FU(42281)	Chave Fusível	122	6,42	782,83
20220402	4936349	TD(10534)-(ENTF065119)	Transformador Distribuição	9	2,87	25,8
20220402	4936356	TD(4243)-(ENTF098921)	Transformador Distribuição	98	4,23	414,87
20220402	4936364	FU(20194)	Chave Fusível	7	6,12	42,82
20220402	4936375	FU(678374)	Chave Fusível	10	23,35	233,5
20220402	4936388	PE(19341722)	Ponto de conexão	1	1,15	1,15
20220402	4936395	FU(2724)	Chave Fusível	12	11,58	139
20220402	4936396	TD(677148)-(ENTF090749)	Transformador Distribuição	7	17,15	120,05

Relatório Situação de Emergência  
Abril/2022  
Código Único do Relatório: 20220402



20220402	4936403	TD(738607)- (ENTF064706)	Transformador Distribuição	53	2,7	143,1
20220402	4936409	TD(55555)- (ENTF052167)	Transformador Distribuição	94	2,88	271,03
20220402	4936423	PE(16526815)	Ponto de conexão	1	41,43	41,43
20220402	4936426	FU(4344)	Chave Fusível	5	1,87	9,33
20220402	4936428	TD(56598)- (ENTF054842)	Transformador Distribuição	1	43,07	43,07
20220402	4936433	FU(18145)	Chave Fusível	3	18,98	56,95
20220402	4936435	TD(682648)-(SEM PATRIMONIO)	Transformador Distribuição	10	18,65	186,5
20220402	4936439	TD(737860)- (ENTF065165)	Transformador Distribuição	1	22,62	22,62
20220402	4936445	TD(1245)- (ENTF050209)	Transformador Distribuição	42	18,43	774,2
20220402	4936446	TD(700846)- (ENTF038164)	Transformador Distribuição	1	14,97	14,97
20220402	4936448	TD(10294)- (ENTF022186)	Transformador Distribuição	6	46,18	277,1
20220402	4936453	TD(940)- (ENTF012988)	Transformador Distribuição	5	19,78	98,92
20220402	4936454	TD(10843)- (ENTF075230)	Transformador Distribuição	1	16,57	16,57
20220402	4936464	FU(35683)	Chave Fusível	9	5,7	51,3
20220402	4936465	FU(18091)	Chave Fusível	1	16,77	16,77
20220402	4936480	TD(37015)- (ENTF063196)	Transformador Distribuição	1	23,68	23,68
20220402	4936481	TD(40261)- (ENTT110763)	Transformador Distribuição	1	8,02	8,02
20220402	4936485	FU(38407)	Chave Fusível	3	47,27	141,8
20220402	4936497	FU(1725)	Chave Fusível	75	0,75	56,25
20220402	4936497	FU(1725)	Chave Fusível	20	23,67	473,33
20220402	4936506	FU(35296)	Chave Fusível	23	20,37	468,43
20220402	4936509	TD(33895)- (ENTF088856)	Transformador Distribuição	2	26,65	53,3
20220402	4936511	FU(670268)	Chave Fusível	7	20,98	146,88
20220402	4936519	FU(15714)	Chave Fusível	1	21,75	21,75
20220402	4936520	FU(718073)	Chave Fusível	1	16,75	16,75
20220402	4936525	FU(687513)	Chave Fusível	6	18,08	108,5
20220402	4936535	FU(23306)	Chave Fusível	9	16,62	149,55
20220402	4936550	FU(26311)	Chave Fusível	2	16,55	33,1

Relatório Situação de Emergência  
Abril/2022  
Código Único do Relatório: 20220402



20220402	4936551	TD(40561)- (ENTF050305)	Transformador Distribuição	83	21,87	1814,9
20220402	4936554	FU(19448)	Chave Fusível	1	3,7	3,7
20220402	4936555	TD(56843)- (ENTF102030)	Transformador Distribuição	1	23,47	23,47
20220402	4936557	TD(714407)- (ENTF083898)	Transformador Distribuição	1	1,67	1,67
20220402	4936558	FU(29940)	Chave Fusível	7	42,47	297,27
20220402	4936569	FU(20495)	Chave Fusível	1	2,55	2,55
20220402	4936569	FU(20495)	Chave Fusível	1	4,68	4,68
20220402	4936569	FU(20495)	Chave Fusível	4	9,97	39,87
20220402	4936569	FU(20495)	Chave Fusível	2	22,22	44,43
20220402	4936569	FU(20495)	Chave Fusível	2	46,72	93,43
20220402	4936574	FU(18095)	Chave Fusível	4	17,72	70,87
20220402	4936578	TD(42897)- (ENTF059174)	Transformador Distribuição	1	11,25	11,25
20220402	4936598	TD(26897)- (ENTF542617)	Transformador Distribuição	67	15,27	1022,9
20220402	4936609	FU(720031)	Chave Fusível	2	40,3	80,6
20220402	4936614	TD(678072)- (ENTF093753)	Transformador Distribuição	1	21,5	21,5
20220402	4936616	TD(35057)- (ENTF106701)	Transformador Distribuição	11	16,9	185,9
20220402	4936621	TD(653772)- (ENTF031956)	Transformador Distribuição	3	4,83	14,5
20220402	4936645	FU(18421)	Chave Fusível	7	16,38	114,68
20220402	4936651	FR(29377)	Chave Fusível Religadora	39	12,33	481
20220402	4936677	FR(20130)	Chave Fusível Religadora	19	16,1	305,9
20220402	4936688	TD(50044)- (ENTF029592)	Transformador Distribuição	1	59,2	59,2
20220402	4936701	TD(30533)- (ENTT117811)	Transformador Distribuição	7	13,85	96,95
20220402	4936701	TD(30533)- (ENTT117811)	Transformador Distribuição	1	18,7	18,7
20220402	4936710	TD(22781)- (ENTF107439)	Transformador Distribuição	2	10,7	21,4
20220402	4936712	TD(672062)- (ENTF067496)	Transformador Distribuição	1	57,63	57,63
20220402	4936716	FU(22978)	Chave Fusível	2	41,73	83,47
20220402	4936722	FU(19206)	Chave Fusível	3	10,97	32,9

Relatório Situação de Emergência  
Abril/2022  
Código Único do Relatório: 20220402



20220402	4936724	FU(11134)	Chave Fusível	22	12,8	281,6
20220402	4936725	TD(704095)- (ENTF037201)	Transformador Distribuição	1	22,37	22,37
20220402	4936730	CF(18100)	Chave Faca	5	2,97	14,83
20220402	4936730	CF(18100)	Chave Faca	7	35,88	251,18
20220402	4936730	CF(18100)	Chave Faca	5	39,12	195,58
20220402	4936736	FU(16340)	Chave Fusível	11	18,58	204,42
20220402	4936736	FU(16340)	Chave Fusível	2	19,53	39,07
20220402	4936736	FU(16340)	Chave Fusível	7	22,23	155,63
20220402	4936744	TD(676693)- (ENTF089530)	Transformador Distribuição	90	1,27	114
20220402	4936751	FU(24645)	Chave Fusível	23	13,17	302,83
20220402	4936764	FU(685140)	Chave Fusível	1	34,47	34,47
20220402	4936765	FR(1861)	Chave Fusível Religadora	14	23,92	334,83
20220402	4936777	RD(720325)	Religador de Linha	182	0,08	15,17
20220402	4936777	RD(720325)	Religador de Linha	184	0,17	30,67
20220402	4936777	RD(720325)	Religador de Linha	44	0,25	11
20220402	4936777	RD(720325)	Religador de Linha	44	1,62	71,13
20220402	4936777	RD(720325)	Religador de Linha	209	1,93	404,07
20220402	4936777	RD(720325)	Religador de Linha	179	2,03	363,97
20220402	4936780	TD(736471)- (ENTF063961)	Transformador Distribuição	34	11,63	395,53
20220402	4936798	FU(22570)	Chave Fusível	2	11,5	23
20220402	4936799	TD(59571)- (ENTF079347)	Transformador Distribuição	1	7,23	7,23
20220402	4936803	FR(35516)	Chave Fusível Religadora	56	6,15	344,4
20220402	4936818	FU(35683)	Chave Fusível	9	4,1	36,9
20220402	4936819	FU(17384)	Chave Fusível	21	30,2	634,2
20220402	4936824	FU(685154)	Chave Fusível	44	10,48	461,27
20220402	4936831	TD(659649)-(SEM PATRIMONIO)	Transformador Distribuição	1	5,43	5,43
20220402	4936834	FU(20488)	Chave Fusível	7	7,1	49,7
20220402	4936841	CE(8705)	Chave Seccionadora	108	2,03	219,6



20220402	4936841	CE(8705)	Chave Seccionadora	1	9,32	9,32
20220402	4936847	FU(665499)	Chave Fusível	28	7,35	205,8
20220402	4936858	TD(712771)- (ENTF032398)	Transformador Distribuição	134	3,73	500,27
20220402	4936858	TD(712771)- (ENTF032398)	Transformador Distribuição	25	12,3	307,5
20220402	4936861	TD(668707)-(SEM PATRIMONIO)	Transformador Distribuição	1	27,83	27,83
20220402	4936863	PE(17826675)	Ponto de conexão	1	10,6	10,6
20220402	4936871	FU(40656)	Chave Fusível	7	4,45	31,15
20220402	4936872	FR(7114)	Chave Fusível Religadora	19	29,27	556,07
20220402	4936873	TD(741053)- (ENTF068266)	Transformador Distribuição	2	5,95	11,9
20220402	4936874	TD(678308)- (ENTF094105)	Transformador Distribuição	5	16,15	80,75
20220402	4936876	FU(8947)	Chave Fusível	15	6,98	104,75
20220402	4936877	CF(30360)	Chave Faca	4222	0,15	633,3
20220402	4936877	CF(30360)	Chave Faca	4218	0,25	1054,5
20220402	4936877	CF(30360)	Chave Faca	24	0,58	14
20220402	4936877	CF(30360)	Chave Faca	8	0,78	6,27
20220402	4936877	CF(30360)	Chave Faca	24	1,07	25,6
20220402	4936877	CF(30360)	Chave Faca	14	2,3	32,2
20220402	4936882	TD(669075)- (ENTF089842)	Transformador Distribuição	6	32,65	195,9
20220402	4936893	FR(12867)	Chave Fusível Religadora	29	5,97	173,03
20220402	4936894	TD(21077)- (ENTT182586)	Transformador Distribuição	1	6,88	6,88
20220402	4936901	FU(2464)	Chave Fusível	4	30,48	121,93
20220402	4936903	FU(715524)	Chave Fusível	5	2,7	13,5
20220402	4936912	TD(14313)- (ENTF107229)	Transformador Distribuição	1	8,12	8,12
20220402	4936914	FU(724479)	Chave Fusível	367	1,43	526,03
20220402	4936925	TD(13131)- (ENTF109521)	Transformador Distribuição	1	2,65	2,65
20220402	4936926	FU(1788)	Chave Fusível	3	6,63	19,9
20220402	4936931	PE(17252903)	Ponto de conexão	1	10,07	10,07
20220402	4936935	FU(16026)	Chave Fusível	3	13,77	41,3

Relatório Situação de Emergência  
Abril/2022  
Código Único do Relatório: 20220402



20220402	4936941	TD(42093)-(SEM PATRIMONIO)	Transformador Distribuição	1	13,87	13,87
20220402	4936943	TD(31195)-(ENTF104722)	Transformador Distribuição	1	9,9	9,9
20220402	4936948	FR(8415)	Chave Fusível Religadora	32	2,4	76,8
20220402	4936958	FR(14111)	Chave Fusível Religadora	27	5,07	136,8
20220402	4936960	TD(663325)-(ENTF000518)	Transformador Distribuição	40	0,12	4,67
20220402	4936961	FU(27836)	Chave Fusível	26	9,4	244,4
20220402	4936970	TD(655027)-(SEM PATRIMONIO)	Transformador Distribuição	1	2,25	2,25
20220402	4936974	FR(30652)	Chave Fusível Religadora	58	30,78	1785,4
20220402	4936975	FU(25123)	Chave Fusível	20	5,18	103,67
20220402	4936987	TD(61161)-(SEM PATRIMONIO)	Transformador Distribuição	1	5,23	5,23
20220402	4936994	TD(668595)-(ENTF043394)	Transformador Distribuição	3	27,52	82,55
20220402	4936996	FU(24000)	Chave Fusível	16	7,62	121,87
20220402	4936998	PE(15568254)	Ponto de conexão	1	24,73	24,73
20220402	4937003	TD(7023)-(SEM PATRIMONIO)	Transformador Distribuição	41	8,97	367,63
20220402	4937004	TD(1807)-(ENTF016686)	Transformador Distribuição	3	2,43	7,3
20220402	4937007	FU(22614)	Chave Fusível	2	24,33	48,67
20220402	4937008	FR(676853)	Chave Fusível Religadora	42	10,87	456,4
20220402	4937013	FU(727843)	Chave Fusível	1	3,5	3,5
20220402	4937014	TD(31749)-(ENTF058017)	Transformador Distribuição	2	6,23	12,47
20220402	4937016	FU(21240)	Chave Fusível	11	2,85	31,35
20220402	4937022	TD(50612)-(SEM PATRIMONIO)	Transformador Distribuição	8	23,95	191,6
20220402	4937023	FU(17130)	Chave Fusível	4	7,35	29,4
20220402	4937027	FU(29143)	Chave Fusível	1	2,68	2,68
20220402	4937028	TD(17216)-(ENTF103726)	Transformador Distribuição	1	5,72	5,72
20220402	4937032	FR(14515)	Chave Fusível Religadora	7	32,07	224,47



Relatório Situação de Emergência  
Abril/2022  
Código Único do Relatório: 20220402



20220402	4937033	PE(16474438)	Ponto de conexão	1	0,87	0,87
20220402	4937044	FU(1372)	Chave Fusível	3	4	12
20220402	4937046	TD(50018)- (ENTF075584)	Transformador Distribuição	3	2,88	8,65
20220402	4937047	TD(55864)- (ENTF101925)	Transformador Distribuição	1	6,2	6,2
20220402	4937048	TD(12813)- (ENTT180222)	Transformador Distribuição	1	5,78	5,78
20220402	4937049	TD(684783)- (ENTF095884)	Transformador Distribuição	41	2,68	110,02
20220402	4937057	FU(673868)	Chave Fusível	12	2,85	34,2
20220402	4937059	TD(7301)- (ENTF039653)	Transformador Distribuição	2	3,98	7,97
20220402	4937063	FR(17980)	Chave Fusível Religadora	8	2,67	21,33
20220402	4937064	FU(676205)	Chave Fusível	5	5,77	28,83
20220402	4937066	TD(53017)- (ENTF077710)	Transformador Distribuição	1	26,68	26,68
20220402	4937067	FU(10586)	Chave Fusível	9	4,4	39,6
20220402	4937069	FR(709255)	Chave Fusível Religadora	30	21,42	642,5
20220402	4937070	FR(692610)	Chave Fusível Religadora	146	5,1	744,6
20220402	4937070	FR(692610)	Chave Fusível Religadora	77	6,88	530,02
20220402	4937071	PE(19687834)	Ponto de conexão	1	5,63	5,63
20220402	4937089	FU(8552)	Chave Fusível	11	5,82	63,98
20220402	4937092	FU(20825)	Chave Fusível	2	6	12
20220402	4937105	TD(43259)- (ENTT114913)	Transformador Distribuição	1	26,07	26,07
20220402	4937108	TD(681772)- (ENTF095173)	Transformador Distribuição	3	4,52	13,55
20220402	4937117	TD(28786)-(SEM PATRIMONIO)	Transformador Distribuição	1	38,5	38,5
20220402	4937120	FU(16803)	Chave Fusível	3	11,77	35,3
20220402	4937135	TD(42498)- (ENTF038745)	Transformador Distribuição	1	7,67	7,67
20220402	4937146	PE(16288614)	Ponto de conexão	2	0,55	1,1
20220402	4937148	TD(661302)- (ENTF083166)	Transformador Distribuição	6	3,03	18,2

Relatório Situação de Emergência  
Abril/2022  
Código Único do Relatório: 20220402



20220402	4937153	PE(16612792)	Ponto de conexão	62	0,85	52,7
20220402	4937156	FR(26259)	Chave Fusível Religadora	82	9,67	792,67
20220402	4937161	TD(711293)-(SEM PATRIMONIO)	Transformador Distribuição	1	3,9	3,9
20220402	4937165	TD(43262)-(ENTT118220)	Transformador Distribuição	1	25,08	25,08
20220402	4937167	FR(2649)	Chave Fusível Religadora	12	5,37	64,4
20220402	4937169	FU(1320)	Chave Fusível	16	3,7	59,2
20220402	4937171	PE(11084819)	Ponto de conexão	26	6,17	160,33
20220402	4937173	TD(40259)-(SEM PATRIMONIO)	Transformador Distribuição	31	1,87	57,87
20220402	4937173	TD(40259)-(SEM PATRIMONIO)	Transformador Distribuição	8	34,42	275,33
20220402	4937174	TD(25252)-(ENTF041880)	Transformador Distribuição	1	29,38	29,38
20220402	4937175	TD(58271)-(ENTF079130)	Transformador Distribuição	1	30,9	30,9
20220402	4937193	TD(27171)-(ENTF102650)	Transformador Distribuição	1	4,6	4,6
20220402	4937197	FU(679644)	Chave Fusível	17	30,73	522,47
20220402	4937203	TD(10322)-(ENTF058980)	Transformador Distribuição	85	4,3	365,5
20220402	4937209	TD(657831)-(ENTF061443)	Transformador Distribuição	5	73,78	368,92
20220402	4937212	TD(43266)-(ENTF105494)	Transformador Distribuição	1	6,23	6,23
20220402	4937213	TD(60586)-(ENTF081991)	Transformador Distribuição	4	3,12	12,47
20220402	4937229	TD(3048)-(ENTF017251)	Transformador Distribuição	13	7,13	92,73
20220402	4937232	FU(21153)	Chave Fusível	46	5,62	258,37
20220402	4937234	FU(675482)	Chave Fusível	14	5,18	72,57
20220402	4937234	FU(675482)	Chave Fusível	7	6,42	44,92
20220402	4937234	FU(675482)	Chave Fusível	80	7,48	598,67
20220402	4937234	FU(675482)	Chave Fusível	8	26	208
20220402	4937234	FU(675482)	Chave Fusível	7	26,9	188,3
20220402	4937242	FU(705334)	Chave Fusível	6	6,88	41,3

Relatório Situação de Emergência  
Abril/2022  
Código Único do Relatório: 20220402



20220402	4937257	TD(40446)- (ENTT109991)	Transformador Distribuição	1	24,18	24,18
20220402	4937259	RD(7361)	Religador de Linha	254	28,72	7294
20220402	4937259	RD(7361)	Religador de Linha	180	29,98	5397
20220402	4937260	TD(31742)- (ENTT178407)	Transformador Distribuição	1	2,63	2,63
20220402	4937270	FR(10049)	Chave Fusível Religadora	11	4,43	48,77
20220402	4937275	FR(17431)	Chave Fusível Religadora	2	26,77	53,53
20220402	4937291	TD(25584)- (ENTF019448)	Transformador Distribuição	51	1,32	67,15
20220402	4937291	TD(25584)- (ENTF019448)	Transformador Distribuição	106	3,08	326,83
20220402	4937295	PE(15587051)	Ponto de conexão	1	30,18	30,18
20220402	4937299	PE(19805132)	Ponto de conexão	4	25,8	103,2
20220402	4937311	CF(914)	Chave Faca	4121	0,1	412,1
20220402	4937311	CF(914)	Chave Faca	4121	0,72	2953,4
20220402	4937311	CF(914)	Chave Faca	1117	2,2	2457,4
20220402	4937311	CF(914)	Chave Faca	3	6,1	18,3
20220402	4937319	TD(8353)-(SEM PATRIMONIO)	Transformador Distribuição	53	2,8	148,4
20220402	4937320	FU(710275)	Chave Fusível	2	26,75	53,5
20220402	4937325	TD(56168)- (ENTF105624)	Transformador Distribuição	29	3,83	111,17
20220402	4937332	FR(26599)	Chave Fusível Religadora	23	2,1	48,3
20220402	4937335	TD(674521)- (ENTF081209)	Transformador Distribuição	4	67,32	269,27
20220402	4937336	CE(12916)	Chave Seccionadora	31	2,97	91,97
20220402	4937343	FU(665456)	Chave Fusível	9	24,9	224,1
20220402	4937348	TD(24244)- (ENTF040888)	Transformador Distribuição	42	1,2	50,4
20220402	4937352	FU(17990)	Chave Fusível	1	1,02	1,02
20220402	4937353	TD(758854)-(SEM PATRIMONIO)	Transformador Distribuição	2	3,97	7,93
20220402	4937360	TD(665413)- (ENTF087400)	Transformador Distribuição	5	30,87	154,33

Relatório Situação de Emergência  
Abril/2022  
Código Único do Relatório: 20220402



20220402	4937361	PE(13244333)	Ponto de conexão	2	5,98	11,97
20220402	4937362	TD(718554)- (ENTF031934)	Transformador Distribuição	5	19,73	98,67
20220402	4937369	PE(19064614)	Ponto de conexão	1	18,52	18,52
20220402	4937371	TD(15080)- (ENTF090589)	Transformador Distribuição	1	20,45	20,45
20220402	4937384	TD(48581)- (ENTF075805)	Transformador Distribuição	4	3,12	12,47
20220402	4937386	FU(21237)	Chave Fusível	9	3,77	33,9
20220402	4937405	TD(57599)- (ENTF077231)	Transformador Distribuição	5	0,85	4,25
20220402	4937409	TD(14938)-(SEM PATRIMONIO)	Transformador Distribuição	7	22,68	158,78
20220402	4937428	FU(27740)	Chave Fusível	4	17,55	70,2
20220402	4937439	FU(38609)	Chave Fusível	13	24,47	318,07
20220402	4937441	TD(5790)- (ENTF067164)	Transformador Distribuição	92	1,88	173,27
20220402	4937444	FU(27793)	Chave Fusível	7	23,98	167,88
20220402	4937446	TD(667290)- (ENTF080143)	Transformador Distribuição	6	21,6	129,6
20220402	4937452	TD(46072)- (ENTF051390)	Transformador Distribuição	1	42,6	42,6
20220402	4937456	TD(10407)- (ENTF000522)	Transformador Distribuição	96	0,88	84,8
20220402	4937457	FR(13552)	Chave Fusível Religadora	6	0,83	5
20220402	4937464	FU(28232)	Chave Fusível	1	21,03	21,03
20220402	4937465	FU(19283)	Chave Fusível	2	18,72	37,43
20220402	4937467	TD(30510)- (ENTF015641)	Transformador Distribuição	95	25	2375
20220402	4937468	TD(34063)- (ENTF042143)	Transformador Distribuição	1	15,88	15,88
20220402	4937475	TD(661922)- (ENTF082679)	Transformador Distribuição	1	1,73	1,73
20220402	4937478	TD(757443)- (ENTF546634)	Transformador Distribuição	1	19,52	19,52
20220402	4937479	FU(2464)	Chave Fusível	4	22,45	89,8
20220402	4937484	FU(4373)	Chave Fusível	85	0,92	77,92
20220402	4937486	TD(25413)- (ENTF082307)	Transformador Distribuição	27	16,12	435,15

Relatório Situação de Emergência  
Abril/2022  
Código Único do Relatório: 20220402



20220402	4937492	CL(40493)	Chave Lâmina	3	4,18	12,55
20220402	4937492	CL(40493)	Chave Lâmina	2	5,75	11,5
20220402	4937492	CL(40493)	Chave Lâmina	3	7,57	22,7
20220402	4937492	CL(40493)	Chave Lâmina	1	9,1	9,1
20220402	4937492	CL(40493)	Chave Lâmina	45	11,32	509,25
20220402	4937532	CE(2516)	Chave Seccionadora	73	26,33	1922,3
20220402	4937556	TD(2659)- (ENTF055728)	Transformador Distribuição	65	4,42	287,08
20220402	4937577	FU(35665)	Chave Fusível	10	19,95	199,5
20220402	4937665	RD(2562)	Religador de Linha	16	52,68	842,93
20220402	4937728	FU(678482)	Chave Fusível	24	43,73	1049,6
20220402	4937762	TD(59122)-(SEM PATRIMONIO)	Transformador Distribuição	22	40,42	889,17
20220402	4937779	FU(12555)	Chave Fusível	2	47,08	94,17
20220402	4937922	FU(44890)	Chave Fusível	7	26,87	188,07
20220402	4938082	PE(16148567)	Ponto de conexão	1	32,78	32,78
20220402	4945845	CF(677666)	Chave Faca	3	0,07	0,2
20220402	4945845	CF(677666)	Chave Faca	3	6,97	20,9
20220402	4945845	CF(677666)	Chave Faca	257	7,77	1996
20220402	4957934	FU(1443)	Chave Fusível	2722	0,22	589,77
20220402	4957934	FU(1443)	Chave Fusível	4126	1,05	4332,3
20220402	4957934	FU(1443)	Chave Fusível	298	11,2	3337,6
20220402	4961932	FU(691578)	Chave Fusível	1	10,85	10,85



## ANEXO II - Laudo das Condições Atmosféricas para o Evento no período de 03/04/22 a 14/04/22 na Área de Atuação da Energisa - MS.

### 1. DESCRIÇÃO

O evento que ocorreu entre 22/04/2022 a 24/04/2022 na área de atuação da Energisa – MS foi causado por um sistema frontal atuando no estado do Mato Grosso do Sul. O sistema pode ser visto na imagem no infravermelho com realce do satélite GOES-16 na Figura 1.

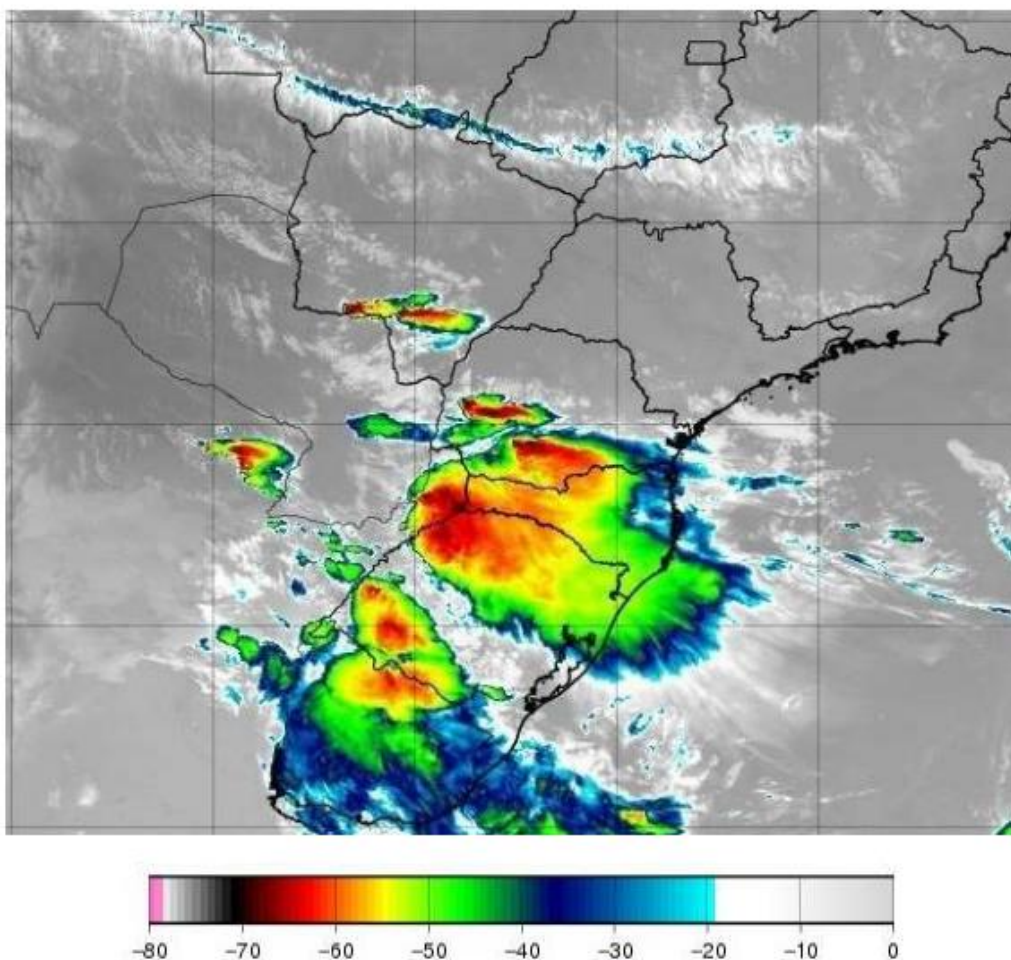


Figura 1 - Imagem de satélite no infravermelho com realce do satélite GOES-16 as 21:00 UT do dia 22/04. As cores indicam diferentes temperaturas dos topos das nuvens.

Diferentes cores na imagem na Figura 1 referem-se a diferentes temperaturas de topo das nuvens, conforme indicado na figura, e equivalem a diferentes altitudes. Quanto menor a temperatura de topo, isto é, mais negativa, mais alta é o topo da nuvem.

Durante os períodos de máxima extensão vertical, a tempestade atingiu temperaturas de topo inferiores a  $-70^{\circ}\text{C}$  equivalente à altura da tropopausa (15-16 km). Esta altura corresponde à máxima extensão vertical que uma tempestade pode atingir.

## 2. ABRANGÊNCIA E DURAÇÃO

A Figura 2 mostra os mapas de incidência de descargas atmosféricas nuvem-solo e intranuvem obtido da Rede BrasilDAT Dataset para o período e a Figura 3 e 4 os mapas de precipitação acumulada e rajadas para os diversos dias.

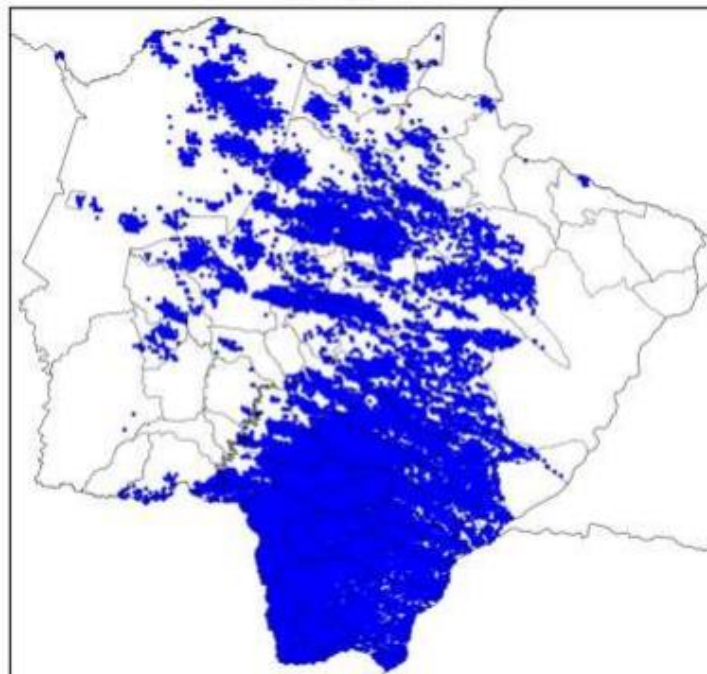
Mapa de Descargas Atmosféricas  
2022-04-22



(a)

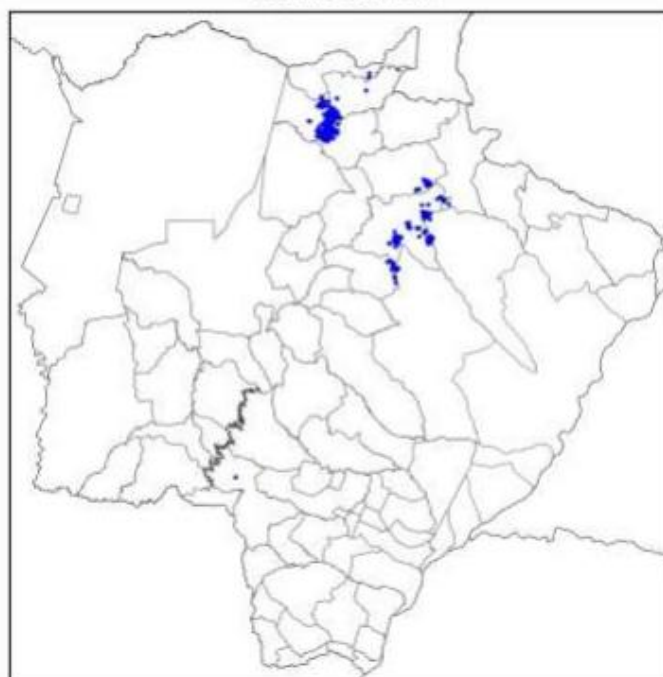


**Mapa de Descargas Atmosféricas  
2022-04-23**



(b)

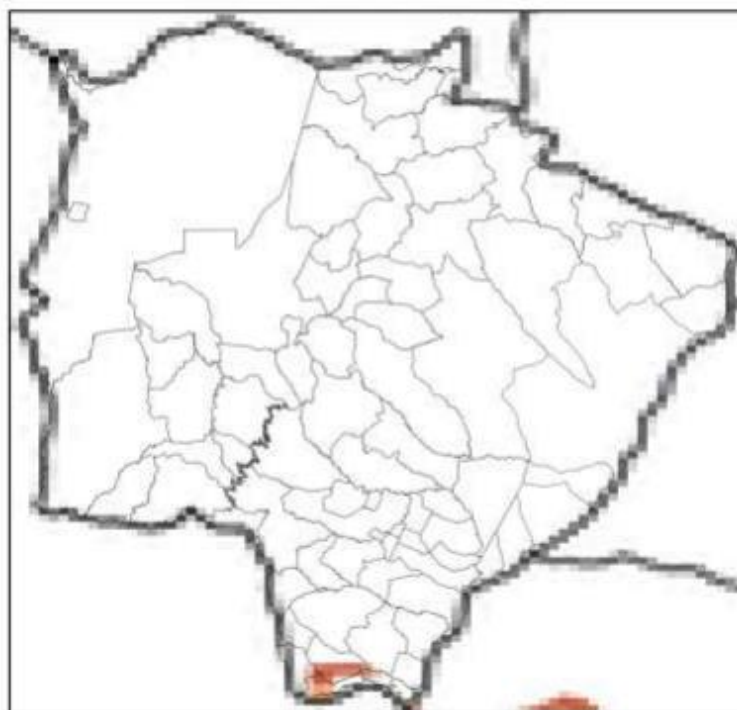
**Mapa de Descargas Atmosféricas  
2022-04-24**



(c)

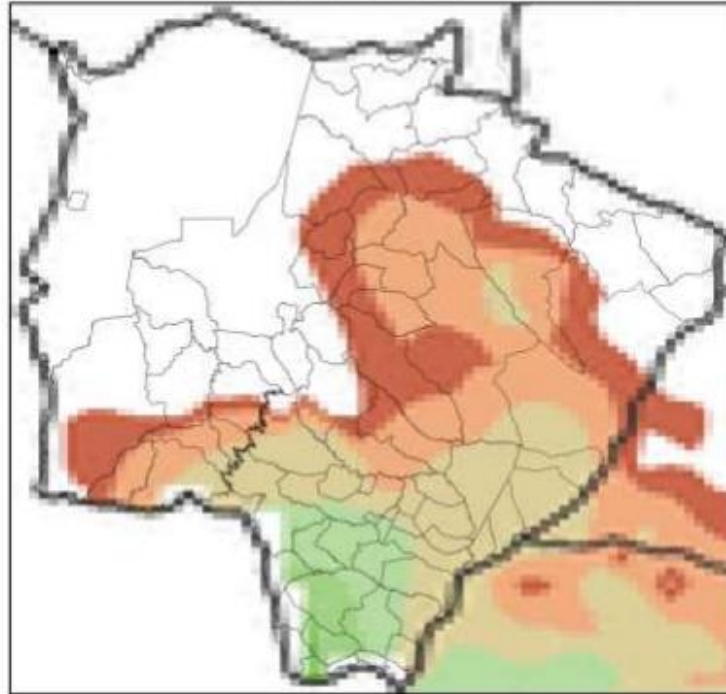
Figura 2 – Mapa de incidência de descargas atmosféricas nuvem-solo e intranuvem para os dias: (a) 22/04; (b) 23/04; e (c) 24/04. Cada ponto corresponde ao local de ocorrência de uma descarga.

Mapa de Precipitação  
2022-04-22



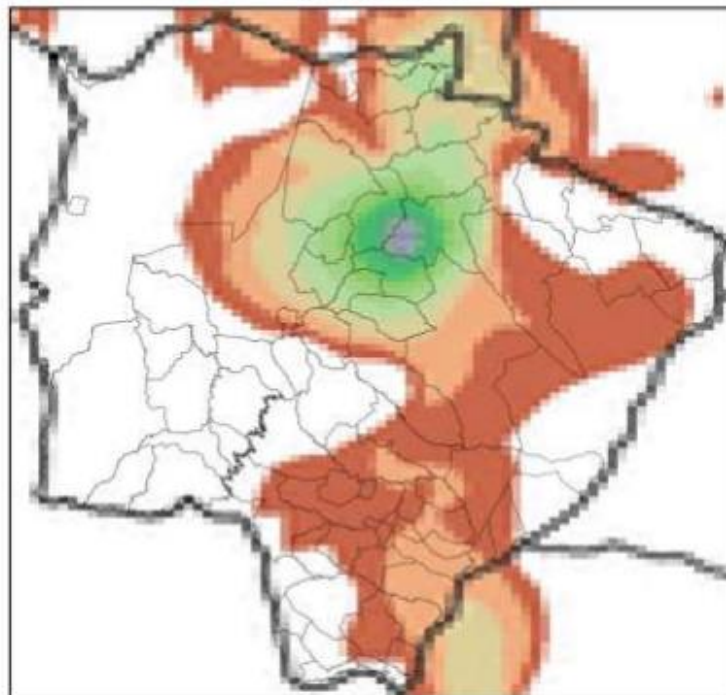
(a)

**Mapa de Precipitação  
2022-04-23**



(b)

**Mapa de Precipitação  
2022-04-24**

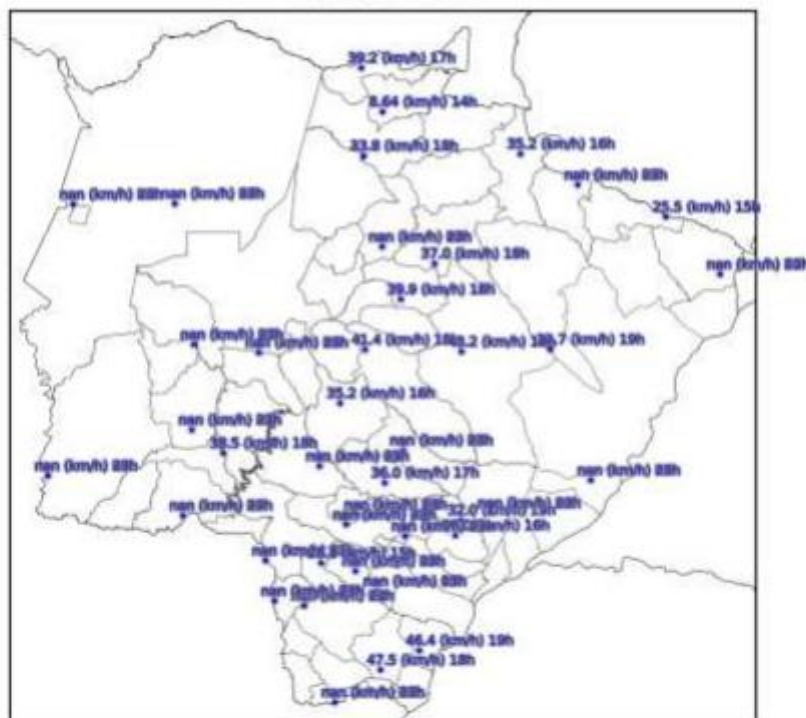


Precip. Observada



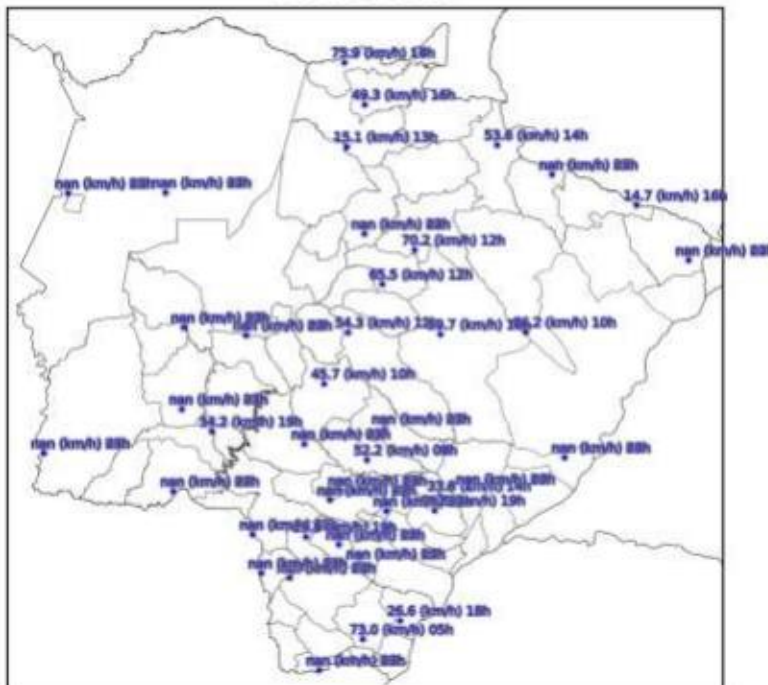
Figura 3 – Mapa de precipitação para os dias: (a) 03/04; (b) 04/04; e (c) 24/04.

Mapa de Rajada Máxima  
2022-04-22



(a)

**Mapa de Rajada Máxima  
 2022-04-23**



(b)

**Mapa de Rajada Máxima  
 2022-04-24**

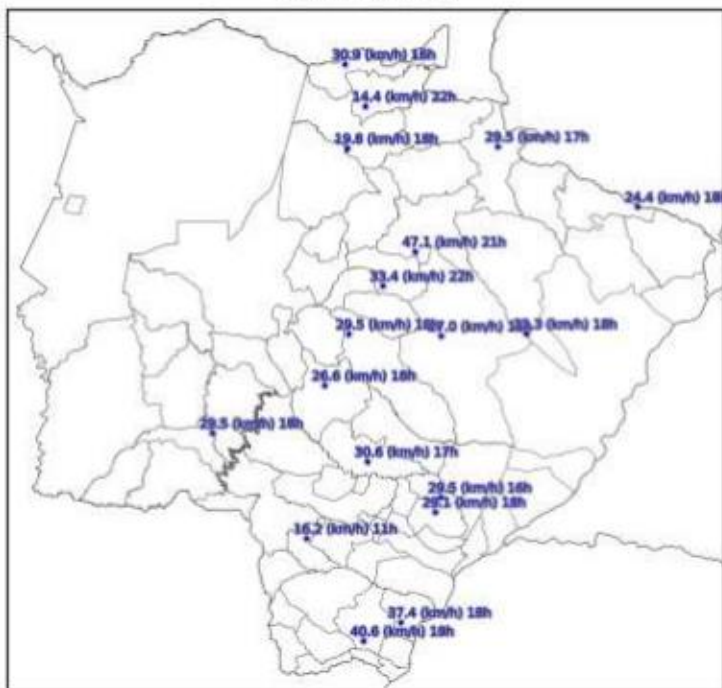




Figura 4 – Mapa de rajadas para os dias: (a) 22/04; (b) 23/04; e (c) 24/04.

Os dados de precipitação mostrados na Figura 3 para os diversos dias indicam chuvas fortes (até 120 mm) atingindo a maior parte do estado. As descargas e rajadas ocorreram na maior parte do estado.

### 3. CLASSIFICAÇÃO COBRADE

De modo a verificar se as condições atmosféricas associadas ao evento se enquadram em uma situação de emergência em conformidade com disposto no Anexo I da Instrução Normativa nº 01, de 24 de agosto de 2012 do Ministério da Integração Nacional referente à **Codificação Brasileira de Desastres – COBRADE**, deve-se procurar descrever o evento como fazendo parte de um ou mais Subtipos preconizados como uma Interrupção em Situação de Emergência pela COBRADE e demonstrar sua intensidade condizente com uma situação de emergência conforme descrito na Instrução Normativa. A COBRADE divide os desastres naturais em cinco Grupos, treze Subgrupos, vinte e quatro Tipos e vinte e três Subtipos. Dentro desta classificação e no contexto deste relatório, encontra-se o Grupo Desastres Meteorológicos que em seu item 1.3.1.2 contempla o Subgrupo Sistemas de Grande Escala/Escala Regional acompanhado de grande ocorrência de descargas e fortes ventos.

O enquadramento leva em conta as pesquisas realizadas pelo Grupo de Eletricidade Atmosférica (ELAT) do Instituto Nacional de Pesquisas Espaciais (INPE), pela National Weather Service (National Weather Service, 2015), bem como escalas de precipitação e de ventos (Vulnerabilidades das Megacidades Brasileiras às Mudanças Climáticas, 2013; Byers, 1944).

A partir dos dados de satélite, redes de detecção de descargas atmosféricas (Pinto and Pinto, 2018) e dados de estações meteorológicas, as seguintes observações foram obtidas:

1. As imagens de satélite mostram o topo da tempestade atingindo a altura de 15-16 km, equivalente a uma altura da tropopausa, que corresponde à máxima extensão vertical que uma tempestade pode atingir nesta região. Sabe-se que quanto mais alto a altura do topo da tempestade mais severa ela tende a ser.
2. Foram registrados ventos de até 73 km/h em diversos municípios do estado no período. Com base na Escala de Beaufort, que classifica a intensidade dos ventos tendo em conta a sua velocidade, estes valores são considerados ventos muito fortes, capazes de derrubar árvores sobre a rede elétrica.
3. As chuvas acumuladas durante o período da tempestade foram fortes, atingindo 120 mm.

4. A atividade elétrica da tempestade foi alta. Durante o evento foram registradas 126.344 descargas na área de concessão da Energisa – MS, valor considerado muito elevado.
5. O Índice de severidade da tempestade em termos de sua atividade elétrica total, envolvendo tanto as descargas para o solo como as descargas dentro da tempestade atingiu o valor máximo igual a 5 (a escala de severidade vai de 1 a 5) correspondente a tempestade severa.

#### 4. EVIDÊNCIAS ENCONTRADAS NA MÍDIA

Foram encontradas evidências na mídia de tempestades em diferentes locais do estado, conforme mostrado na Figura 4.



Figura 4 – Evidências de tempestades no período no estado do Mato Grosso do Sul [4].

#### 5. CONCLUSÃO



Os dados e informações constantes neste relatório demonstram claramente a ocorrência de um evento atípico com ventos muito fortes, atividade de descargas muito elevada e chuvas muito fortes. Os detalhes do evento são mostrados na Tabela 1 a seguir.

Tabela 1 – Detalhes do Evento de 22/04/2022 a 24/04/2022.

Descrição	Sistema frontal associado a banda de nebulosidade da Amazônia provocando muitas descargas, chuvas moderadas a fortes e ventos fortes.
Código COBRADE	1.3.1.2.0 (Sistemas de Grande Escala/Escala Regional)
Hora do Início do Evento	12:00 UT do dia 22/04/22
Hora do Fim do Evento	22:00 UT do dia 24/04/22
Abrangência	Todos os municípios do estado.

## 6. REFERÊNCIAS

- [1] Byers, H. R., General Meteorology, 83–85, 1944.
- [2] National Weather Service, Governo dos Estados Unidos. Disponível em: <<http://www.weather.gov>>. Acesso em: 08/05/2016.
- [3] Pinto Jr., O., Pinto, I.R.C.A., BrasilDAT Dataset: combining data from different lightning locating systems to obtain more precise lightning information, 25th Proceedings of the International Lightning Detection Conference (ILDC), Florida, US, March 2018.
- [4] Enfoque MS. Disponível em: <https://www.enfoquems.com.br/tempestade-faz-o-ceu-escurecer-em-cidades-de-ms-ponta-pora-registra-granizo/>

## 7. RESPONSABILIDADES

Este relatório foi elaborado sobre a responsabilidade técnica do Dr. Osmar Pinto Junior, pesquisador sênior e coordenador do Grupo de Eletricidade Atmosférica (ELAT) do Instituto Nacional de Pesquisas Espaciais (INPE).



Dr. Osmar Pinto Junior  
Consultor Técnico